

標準地番号

男鹿-1

所在地番

船川港船川字鳥屋場1番280

住居表示

店舗・ビル名等

利用現況

住宅、W2

地積

264 m<sup>2</sup>

形状

1:1.2

接面道路

北西6m、市道

供給処理施設

水道、ガス、下水

駅距離

男鹿、1.4km

都市計画

(都)、1低専、(50,80)

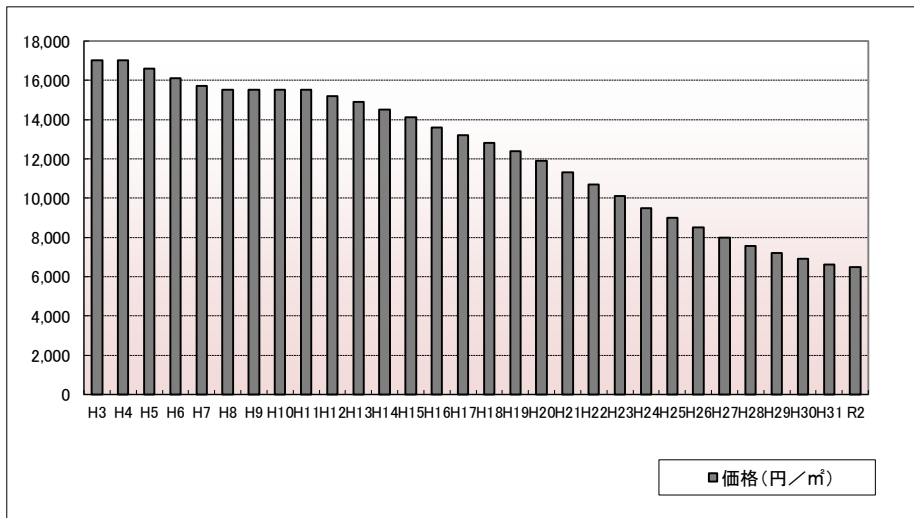
周辺の利用状況

中規模一般住宅が多い区画整然とした住宅地域

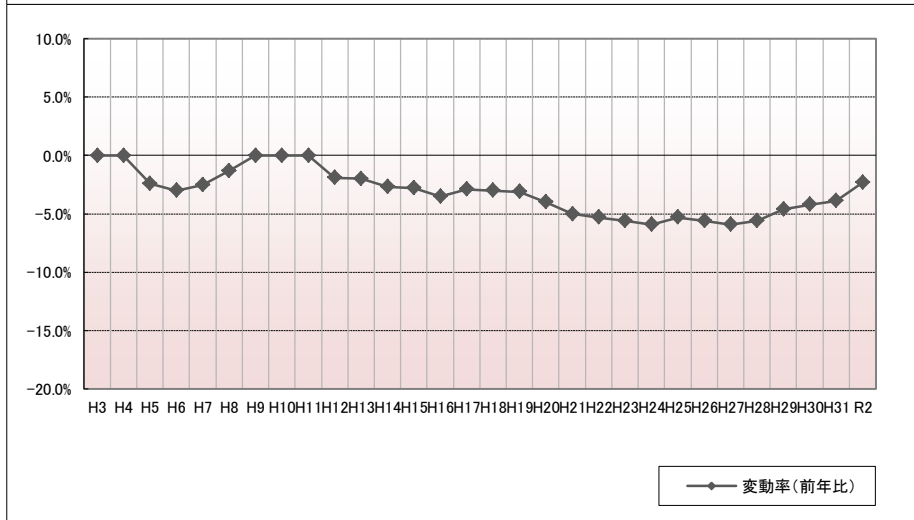
選定時期

平成1年

価格および変動率



年	価格	変動率
H3	17,000	0.0%
H4	17,000	0.0%
H5	16,600	-2.4%
H6	16,100	-3.0%
H7	15,700	-2.5%
H8	15,500	-1.3%
H9	15,500	0.0%
H10	15,500	0.0%
H11	15,500	0.0%
H12	15,200	-1.9%
H13	14,900	-2.0%
H14	14,500	-2.7%
H15	14,100	-2.8%
H16	13,600	-3.5%
H17	13,200	-2.9%
H18	12,800	-3.0%
H19	12,400	-3.1%
H20	11,900	-4.0%
H21	11,300	-5.0%
H22	10,700	-5.3%
H23	10,100	-5.6%
H24	9,500	-5.9%
H25	9,000	-5.3%
H26	8,500	-5.6%
H27	8,000	-5.9%
H28	7,550	-5.6%
H29	7,200	-4.6%
H30	6,900	-4.2%
H31	6,630	-3.9%
R2	6,480	-2.3%



位置図URL

[https://drive.google.com/open?id=17z8n1gwRg8LigBQ\\_Zvcbb90iu0i6YH7&usp=sharing&il=39.885126%2C139.839769&z=17](https://drive.google.com/open?id=17z8n1gwRg8LigBQ_Zvcbb90iu0i6YH7&usp=sharing&il=39.885126%2C139.839769&z=17)

標準地番号

男鹿-2

所在地番

船越字内子1番129

住居表示

店舗・ビル名等

利用現況

住宅、W2

地積

332 m<sup>2</sup>

形状

1:1.5

接面道路

北東6m、市道

供給処理施設

水道、ガス、下水

駅距離

船越、800m

都市計画

(都)、1中専、(60,200)

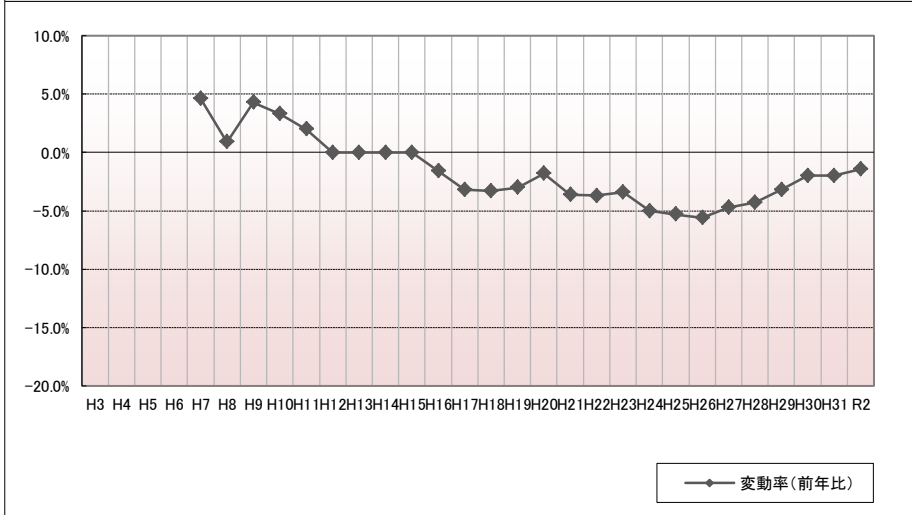
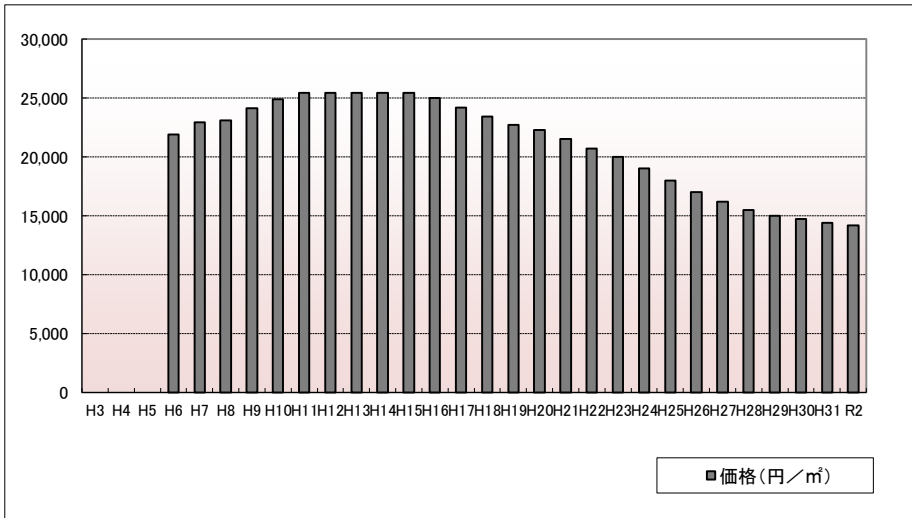
周辺の利用状況

一般住宅等が建ち並ぶ区画整然とした住宅地域

選定時期

平成6年

価格および変動率



年	価格	変動率
H3		
H4		
H5		
H6	21,900	
H7	22,900	4.6%
H8	23,100	0.9%
H9	24,100	4.3%
H10	24,900	3.3%
H11	25,400	2.0%
H12	25,400	0.0%
H13	25,400	0.0%
H14	25,400	0.0%
H15	25,400	0.0%
H16	25,000	-1.6%
H17	24,200	-3.2%
H18	23,400	-3.3%
H19	22,700	-3.0%
H20	22,300	-1.8%
H21	21,500	-3.6%
H22	20,700	-3.7%
H23	20,000	-3.4%
H24	19,000	-5.0%
H25	18,000	-5.3%
H26	17,000	-5.6%
H27	16,200	-4.7%
H28	15,500	-4.3%
H29	15,000	-3.2%
H30	14,700	-2.0%
H31	14,400	-2.0%
R2	14,200	-1.4%

位置図URL

[https://drive.google.com/open?id=17z8n1gwRg8LigBQ\\_Zvcbr90iu0i6YH7&usp=sharing&il=39.90294%2C139.940466&z=17](https://drive.google.com/open?id=17z8n1gwRg8LigBQ_Zvcbr90iu0i6YH7&usp=sharing&il=39.90294%2C139.940466&z=17)

標準地番号

男鹿-3

所在地番

船川港船川字化世沢21番247

住居表示

店舗・ビル名等

利用現況

住宅、W2

地積

175 m<sup>2</sup>

形状

1:1.5

接面道路

北東6m、市道

供給処理施設

水道、ガス、下水

駅距離

男鹿、1km

都市計画

(都)、2中専、(60,200)

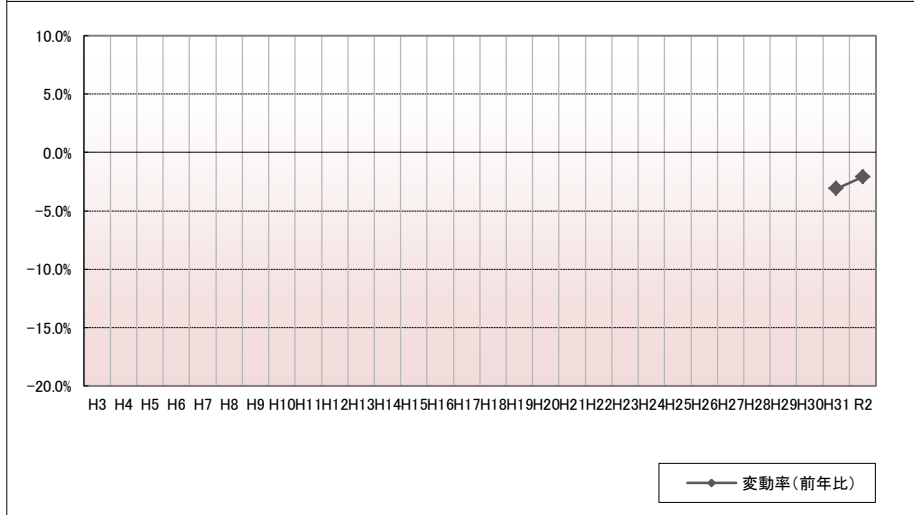
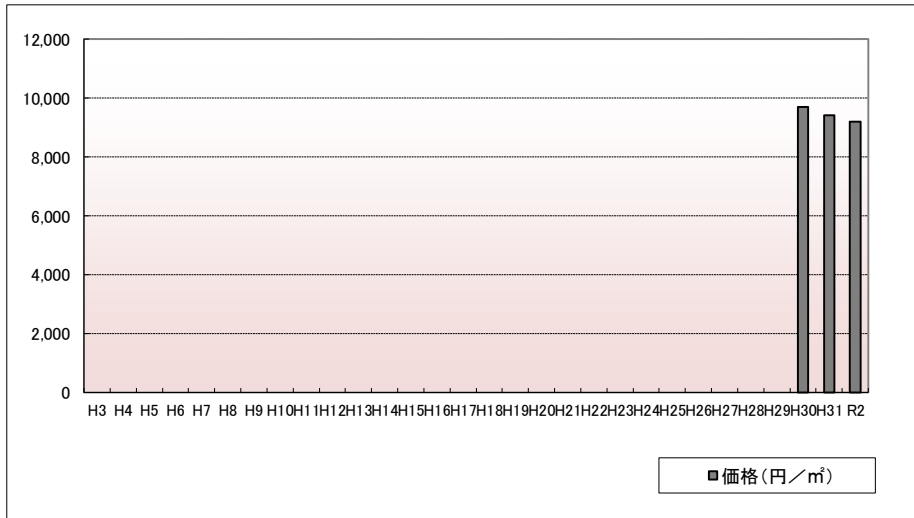
周辺の利用状況

一般住宅等が建ち並ぶ既成住宅地域

選定期期

平成30年

価格および変動率



年	価格	変動率
H3		
H4		
H5		
H6		
H7		
H8		
H9		
H10		
H11		
H12		
H13		
H14		
H15		
H16		
H17		
H18		
H19		
H20		
H21		
H22		
H23		
H24		
H25		
H26		
H27		
H28		
H29		
H30	9,700	
H31	9,400	-3.1%
R2	9,200	-2.1%

位置図URL

[https://drive.google.com/open?id=17z8n1awRg8LigBQ\\_Zvcbr90iu0i6YH7&usp=sharing&il=39.877858%2C139.842991&z=17](https://drive.google.com/open?id=17z8n1awRg8LigBQ_Zvcbr90iu0i6YH7&usp=sharing&il=39.877858%2C139.842991&z=17)

標準地番号

男鹿5-1

所在地番

船川港船川字栄町12番

住居表示

店舗・ビル名等

(清水文具)

利用現況

店舗兼住宅、RC3

地積

329 m<sup>2</sup>

形状

1:4

接面道路

東18m、県道

供給処理施設

水道、ガス、下水

駅距離

男鹿、200m

都市計画

(都)、商業、(80,400)、準防

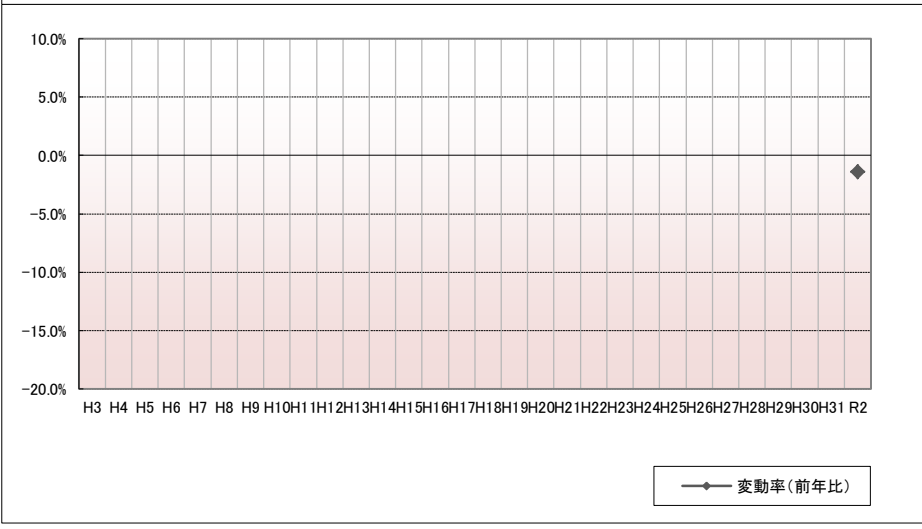
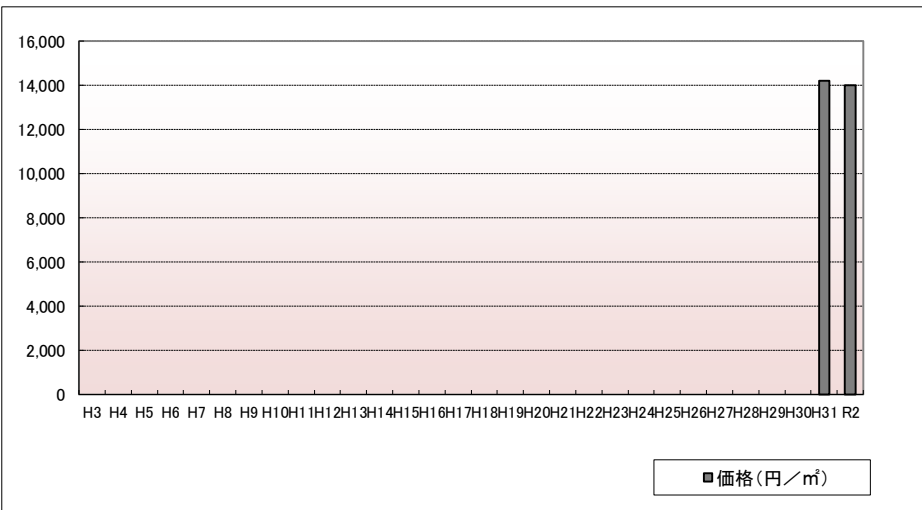
周辺の利用状況

低層の小売店舗、一般住宅等が混在する商業地域

選定期期

平成31年

価格および変動率



年	価格	変動率
H3		
H4		
H5		
H6		
H7		
H8		
H9		
H10		
H11		
H12		
H13		
H14		
H15		
H16		
H17		
H18		
H19		
H20		
H21		
H22		
H23		
H24		
H25		
H26		
H27		
H28		
H29		
H30		
H31	14,200	
R2	14,000	-1.4%

位置図URL

[https://drive.google.com/open?id=17z8n1awRg8LigBQ\\_Zvcbr90iu0i6YH7&usp=sharing&il=39.885041%2C139.846972&z=17](https://drive.google.com/open?id=17z8n1awRg8LigBQ_Zvcbr90iu0i6YH7&usp=sharing&il=39.885041%2C139.846972&z=17)