

標準地番号

美郷-1

所在地番

六郷字琴平東124番2

住居表示

店舗・ビル名等

利用現況

住宅、W2

地積

288 m<sup>2</sup>

形状

1:3

接面道路

北西6.6m、町道

供給処理施設

下水

駅距離

飯詰、4.4km

都市計画

(都)、1住居、(60,200)

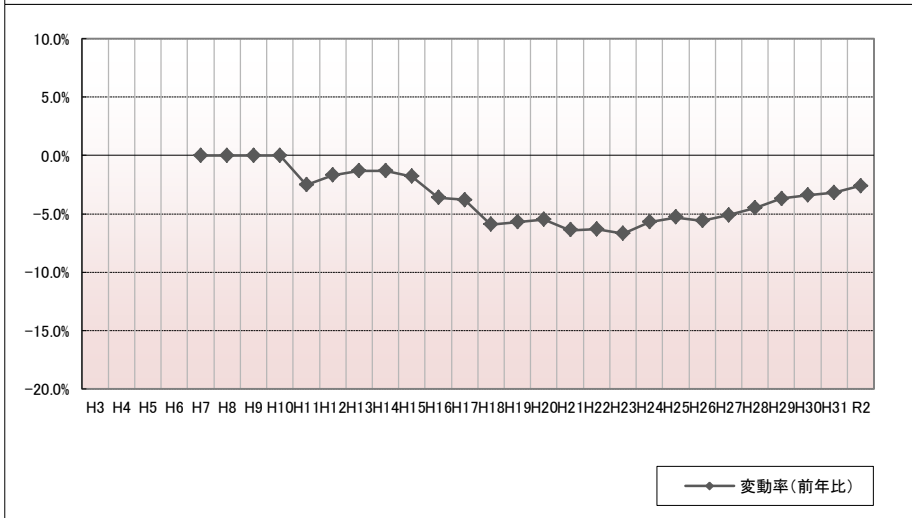
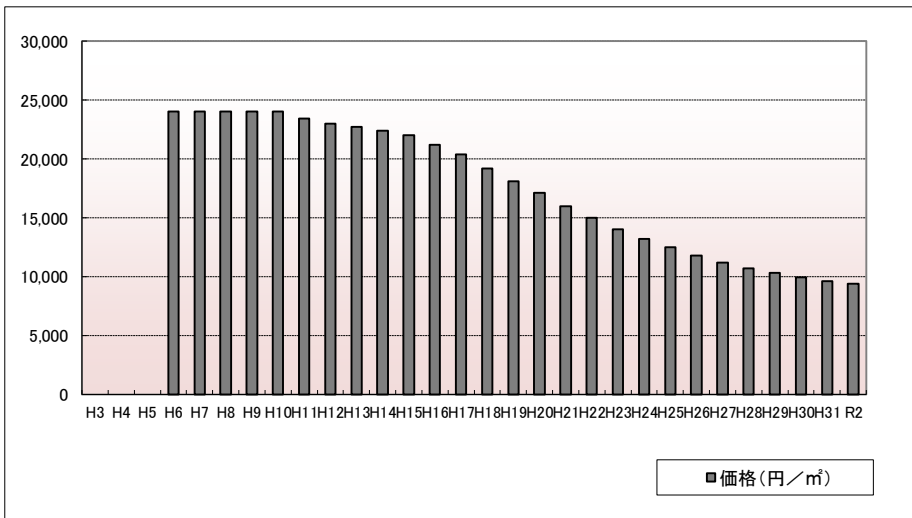
周辺の利用状況

一般住宅に小売店舗等が混在している住宅地域

選定期期

平成6年

価格および変動率



年	価格	変動率
H3		
H4		
H5		
H6	24,000	
H7	24,000	0.0%
H8	24,000	0.0%
H9	24,000	0.0%
H10	24,000	0.0%
H11	23,400	-2.5%
H12	23,000	-1.7%
H13	22,700	-1.3%
H14	22,400	-1.3%
H15	22,000	-1.8%
H16	21,200	-3.6%
H17	20,400	-3.8%
H18	19,200	-5.9%
H19	18,100	-5.7%
H20	17,100	-5.5%
H21	16,000	-6.4%
H22	15,000	-6.3%
H23	14,000	-6.7%
H24	13,200	-5.7%
H25	12,500	-5.3%
H26	11,800	-5.6%
H27	11,200	-5.1%
H28	10,700	-4.5%
H29	10,300	-3.7%
H30	9,950	-3.4%
H31	9,630	-3.2%
R2	9,380	-2.6%

位置図URL

[https://drive.google.com/open?id=17z8n1awRg8LigBQ\\_Zvcbr90iu0i6YH7&usp=sharing&il=39.427709%2C140.550346&z=17](https://drive.google.com/open?id=17z8n1awRg8LigBQ_Zvcbr90iu0i6YH7&usp=sharing&il=39.427709%2C140.550346&z=17)

標準地番号

美郷-2

所在地番

六郷字赤城21番8

住居表示

店舗・ビル名等

利用現況

住宅、W2

地積

171 m<sup>2</sup>

形状

1:2.5

接面道路

北5m、町道

供給処理施設

下水

駅距離

飯詰、4km

都市計画

(都)、1中専、(60,200)

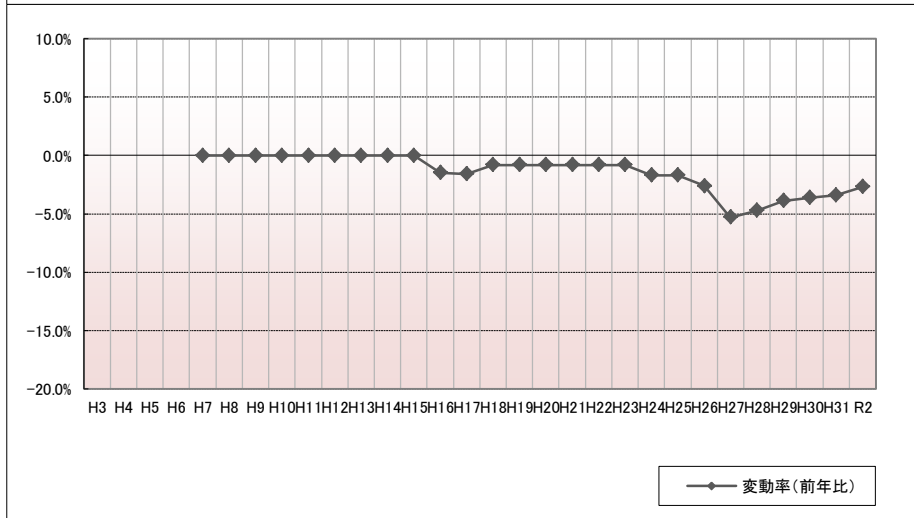
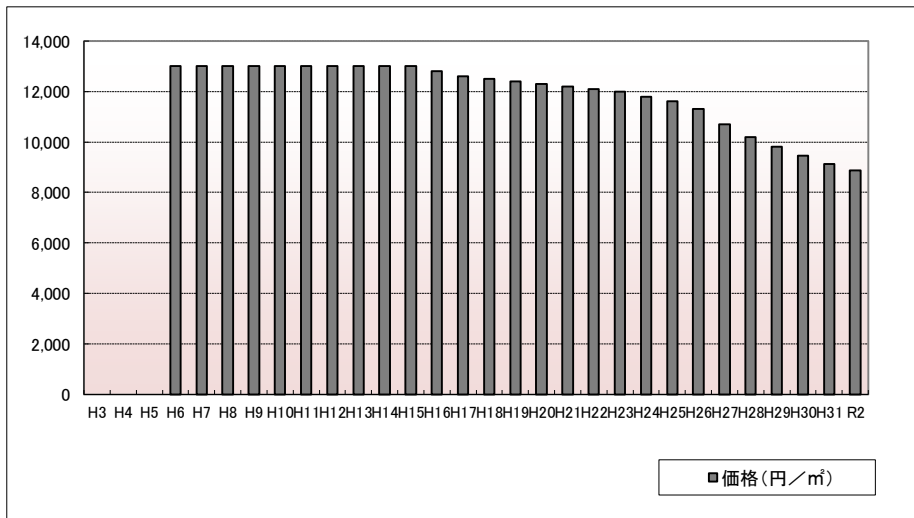
周辺の利用状況

一般住宅が多く見られる小学校に近い住宅地域

選定時期

平成6年

価格および変動率



年	価格	変動率
H3		
H4		
H5		
H6	13,000	
H7	13,000	0.0%
H8	13,000	0.0%
H9	13,000	0.0%
H10	13,000	0.0%
H11	13,000	0.0%
H12	13,000	0.0%
H13	13,000	0.0%
H14	13,000	0.0%
H15	13,000	0.0%
H16	12,800	-1.5%
H17	12,600	-1.6%
H18	12,500	-0.8%
H19	12,400	-0.8%
H20	12,300	-0.8%
H21	12,200	-0.8%
H22	12,100	-0.8%
H23	12,000	-0.8%
H24	11,800	-1.7%
H25	11,600	-1.7%
H26	11,300	-2.6%
H27	10,700	-5.3%
H28	10,200	-4.7%
H29	9,800	-3.9%
H30	9,450	-3.6%
H31	9,130	-3.4%
R2	8,880	-2.7%

位置図URL

[https://drive.google.com/open?id=17z8n1awRg8LigBQ\\_Zvcbr90iu0i6YH7&usp=sharing&il=39.417057%2C140.549002&z=17](https://drive.google.com/open?id=17z8n1awRg8LigBQ_Zvcbr90iu0i6YH7&usp=sharing&il=39.417057%2C140.549002&z=17)

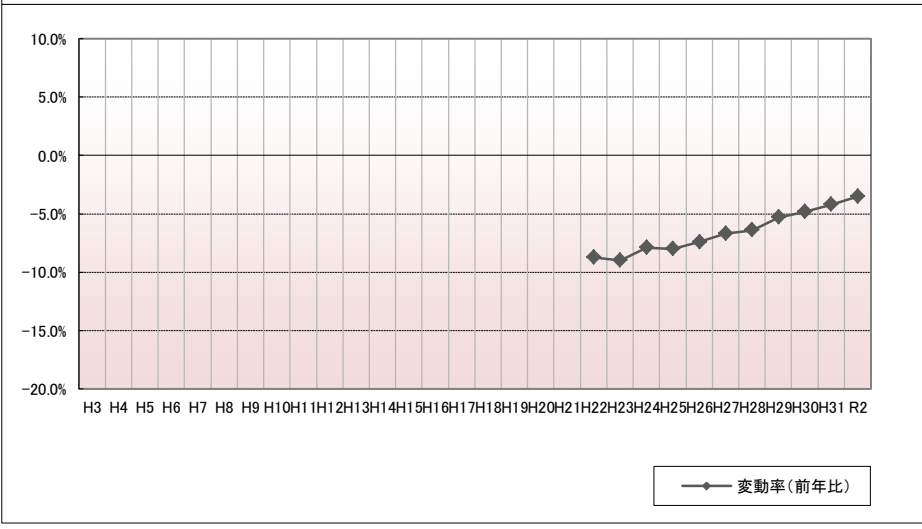
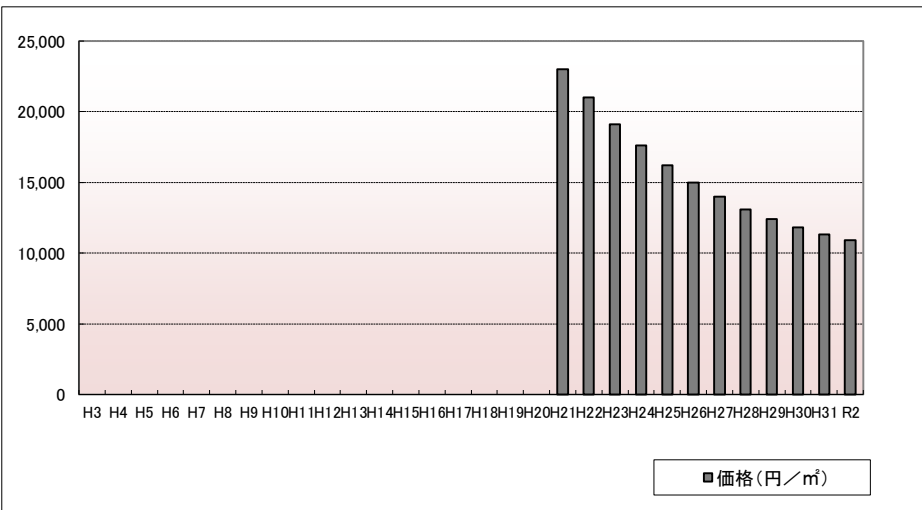
標準地番号 美郷5-1  
 所在地番 六郷字上町14番  
 住居表示  
 店舗・ビル名等 (岡田書店)

利用現況 店舗兼住宅、W2  
 地積 370 m<sup>2</sup>  
 形状 1:7

接面道路 北東9m、町道  
 供給処理施設 下水  
 駅距離 飯詰、3.6km  
 都市計画 (都)、商業、(80,400)

周辺の利用状況 店舗併用住宅に銀行等が混在する既成商業地域  
 選定期期 平成21年

価格および変動率



年	価格	変動率
H3		
H4		
H5		
H6		
H7		
H8		
H9		
H10		
H11		
H12		
H13		
H14		
H15		
H16		
H17		
H18		
H19		
H20		
H21	23,000	
H22	21,000	-8.7%
H23	19,100	-9.0%
H24	17,600	-7.9%
H25	16,200	-8.0%
H26	15,000	-7.4%
H27	14,000	-6.7%
H28	13,100	-6.4%
H29	12,400	-5.3%
H30	11,800	-4.8%
H31	11,300	-4.2%
R2	10,900	-3.5%

位置図URL [https://drive.google.com/open?id=17z8n1awRg8LigBQ\\_Zvcbr90iu0l6YH7&usp=sharing&il=39.421293%2C140.54558&z=17](https://drive.google.com/open?id=17z8n1awRg8LigBQ_Zvcbr90iu0l6YH7&usp=sharing&il=39.421293%2C140.54558&z=17)