

基準地番号

羽後(県)-1

所在地番

西馬音内字中野19番29

住居表示

店舗・ビル名等

利用現況

住宅、W2

地積

299 m<sup>2</sup>

形状

1:2

接面道路

東5.8m、町道

供給処理施設

水道、下水

駅距離

湯沢、8.8km

都市計画

「都計外」

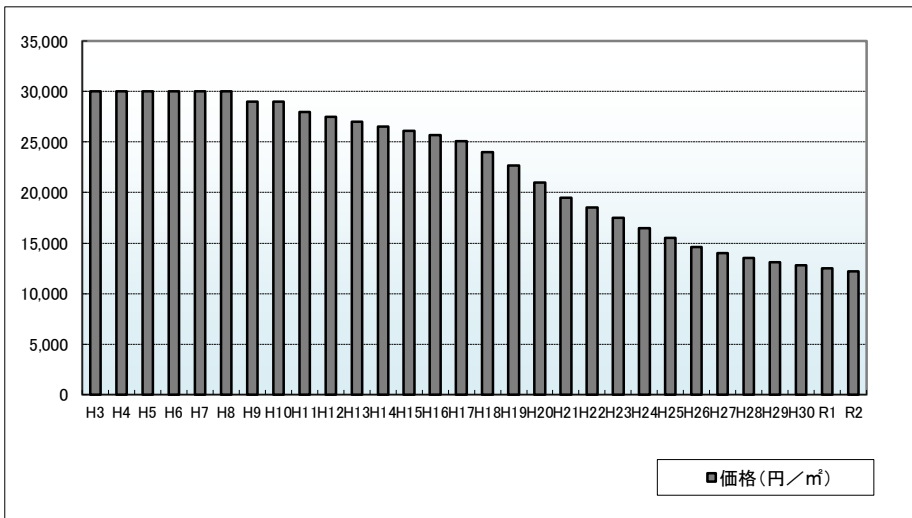
周辺の利用状況

中規模の一般住宅が多い住宅地域

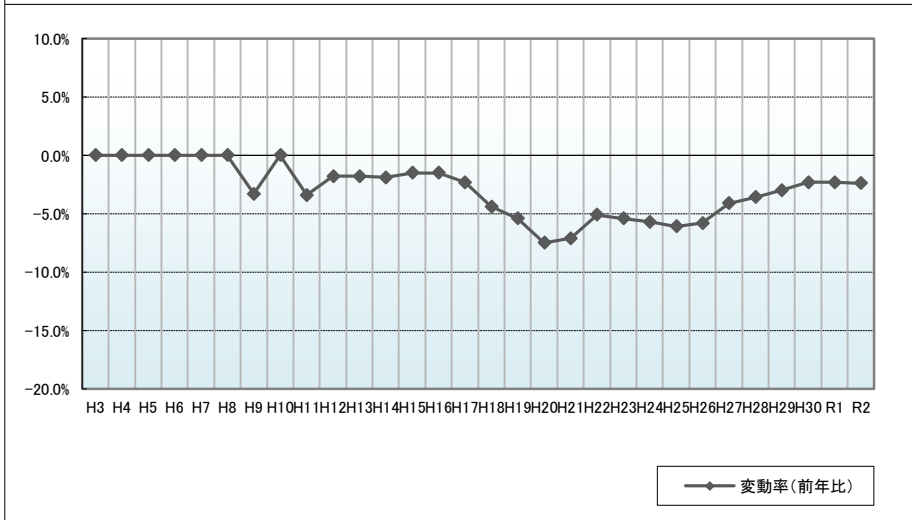
選定時期

昭和58年

価格および変動率



年	価格	変動率
H3	30,000	0.0%
H4	30,000	0.0%
H5	30,000	0.0%
H6	30,000	0.0%
H7	30,000	0.0%
H8	30,000	0.0%
H9	29,000	-3.3%
H10	29,000	0.0%
H11	28,000	-3.4%
H12	27,500	-1.8%
H13	27,000	-1.8%
H14	26,500	-1.9%
H15	26,100	-1.5%
H16	25,700	-1.5%
H17	25,100	-2.3%
H18	24,000	-4.4%
H19	22,700	-5.4%
H20	21,000	-7.5%
H21	19,500	-7.1%
H22	18,500	-5.1%
H23	17,500	-5.4%
H24	16,500	-5.7%
H25	15,500	-6.1%
H26	14,600	-5.8%
H27	14,000	-4.1%
H28	13,500	-3.6%
H29	13,100	-3.0%
H30	12,800	-2.3%
R1	12,500	-2.3%
R2	12,200	-2.4%



位置図URL

[https://drive.google.com/open?id=17z8n1awRg8LigBQ\\_Zvcbr90iu0i6YH7&usp=sharing&il=39.197108%2C140.408965&z=17](https://drive.google.com/open?id=17z8n1awRg8LigBQ_Zvcbr90iu0i6YH7&usp=sharing&il=39.197108%2C140.408965&z=17)

基準地番号

羽後(県)-2

所在地番

杉宮字東腰廻123番1

住居表示

店舗・ビル名等

利用現況

住宅、W2

地積

225 m<sup>2</sup>

形状

1:2

接面道路

南8m、町道

供給処理施設

水道、下水

駅距離

湯沢、6.2km

都市計画

「都計外」

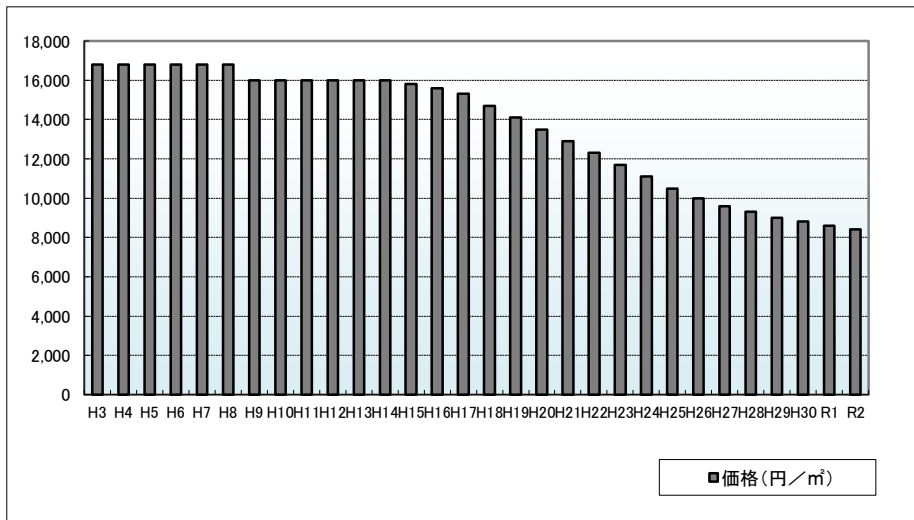
周辺の利用状況

中規模の一般住宅が多い住宅地域

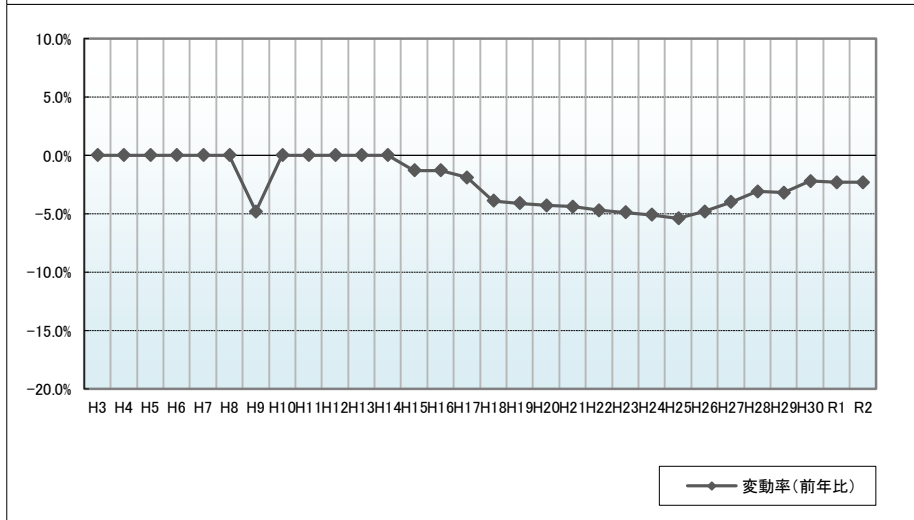
選定期期

平成2年

価格および変動率



年	価格	変動率
H3	16,800	0.0%
H4	16,800	0.0%
H5	16,800	0.0%
H6	16,800	0.0%
H7	16,800	0.0%
H8	16,800	0.0%
H9	16,000	-4.8%
H10	16,000	0.0%
H11	16,000	0.0%
H12	16,000	0.0%
H13	16,000	0.0%
H14	16,000	0.0%
H15	15,800	-1.3%
H16	15,600	-1.3%
H17	15,300	-1.9%
H18	14,700	-3.9%
H19	14,100	-4.1%
H20	13,500	-4.3%
H21	12,900	-4.4%
H22	12,300	-4.7%
H23	11,700	-4.9%
H24	11,100	-5.1%
H25	10,500	-5.4%
H26	10,000	-4.8%
H27	9,600	-4.0%
H28	9,300	-3.1%
H29	9,000	-3.2%
H30	8,800	-2.2%
R1	8,600	-2.3%
R2	8,400	-2.3%



位置図URL

[https://drive.google.com/open?id=17z8n1awRg8LigBQ\\_Zvcbr90iu0l6YH7&usp=sharing&il=39.195829%2C140.436425&z=17](https://drive.google.com/open?id=17z8n1awRg8LigBQ_Zvcbr90iu0l6YH7&usp=sharing&il=39.195829%2C140.436425&z=17)

基準地番号

羽後(県)-3

所在地番

高尾田字家ノ下34番

住居表示

店舗・ビル名等

利用現況

住宅、W2

地積

1,048 m<sup>2</sup>

形状

1:3

接面道路

西5.3m、町道

供給処理施設

水道、下水

駅距離

湯沢、13km

都市計画

「都計外」

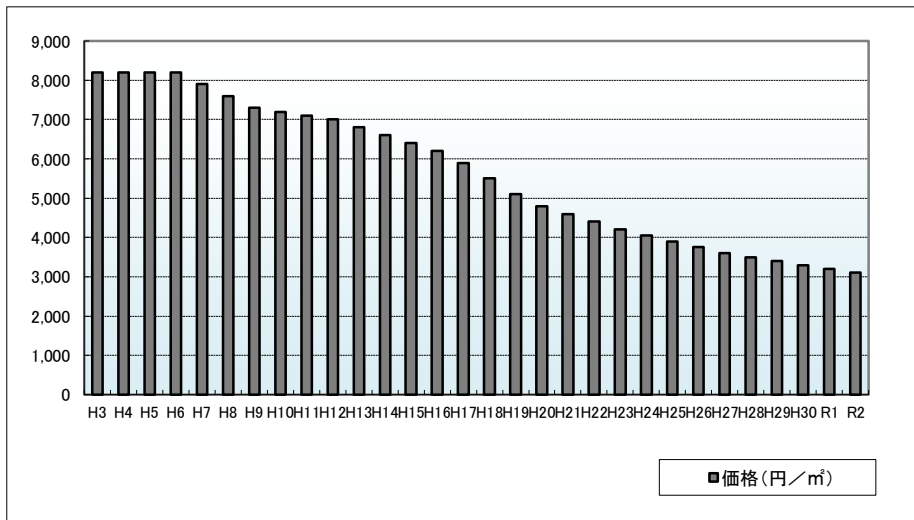
周辺の利用状況

一般住宅、農家住宅が混在する住宅地域

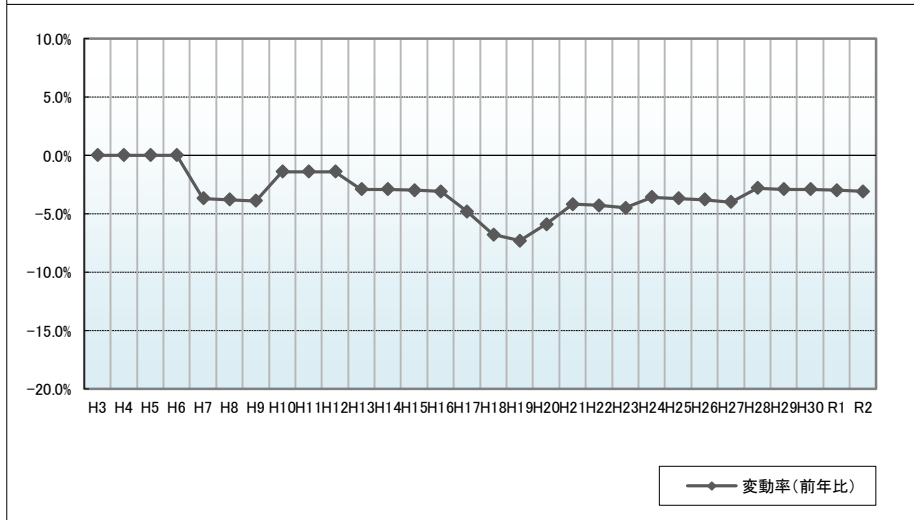
選定期期

昭和58年

価格および変動率



年	価格	変動率
H3	8,200	0.0%
H4	8,200	0.0%
H5	8,200	0.0%
H6	8,200	0.0%
H7	7,900	-3.7%
H8	7,600	-3.8%
H9	7,300	-3.9%
H10	7,200	-1.4%
H11	7,100	-1.4%
H12	7,000	-1.4%
H13	6,800	-2.9%
H14	6,600	-2.9%
H15	6,400	-3.0%
H16	6,200	-3.1%
H17	5,900	-4.8%
H18	5,500	-6.8%
H19	5,100	-7.3%
H20	4,800	-5.9%
H21	4,600	-4.2%
H22	4,400	-4.3%
H23	4,200	-4.5%
H24	4,050	-3.6%
H25	3,900	-3.7%
H26	3,750	-3.8%
H27	3,600	-4.0%
H28	3,500	-2.8%
H29	3,400	-2.9%
H30	3,300	-2.9%
R1	3,200	-3.0%
R2	3,100	-3.1%



位置図URL

[https://drive.google.com/open?id=17z8n1gwRg8LigBQ\\_Zvcbr90iu0i6YH7&usp=sharing&il=39.235515%2C140.402986&z=17](https://drive.google.com/open?id=17z8n1gwRg8LigBQ_Zvcbr90iu0i6YH7&usp=sharing&il=39.235515%2C140.402986&z=17)

基準地番号

羽後(県)-4

所在地番

田代字禁62番1外

住居表示

店舗・ビル名等

利用現況

住宅、W2

地積

1,008 m<sup>2</sup>

形状

1:1

接面道路

西6m、町道

供給処理施設

水道

駅距離

湯沢、20km

都市計画

「都計外」

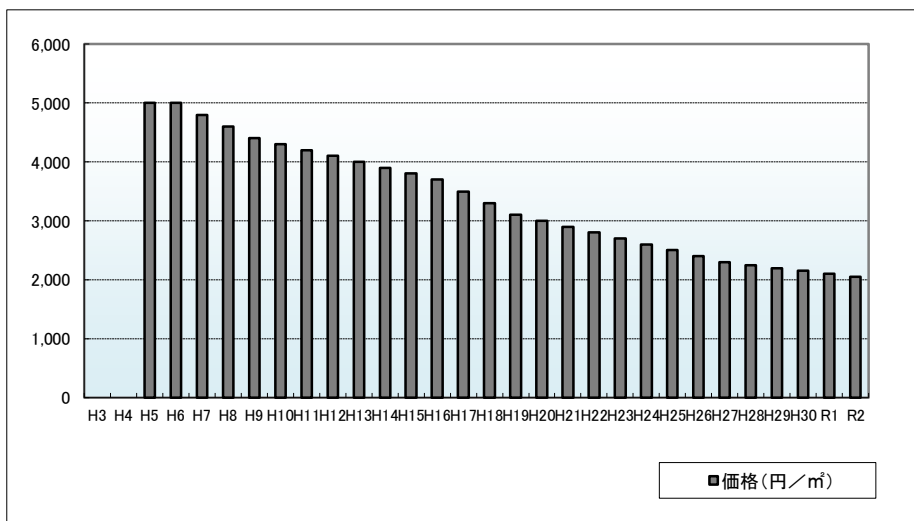
周辺の利用状況

農家住宅、一般住宅、店舗、公共施設が混在する住宅地域

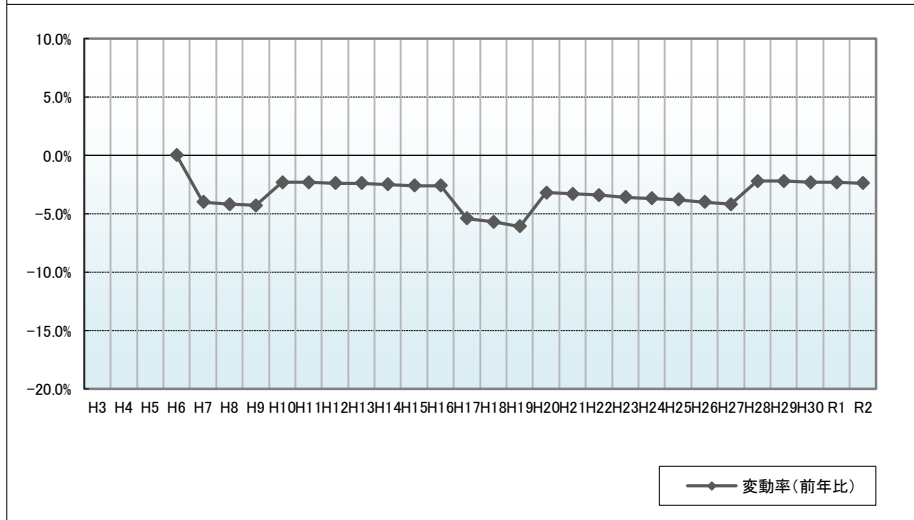
選定期期

平成5年

価格および変動率



年	価格	変動率
H3		
H4		
H5	5,000	
H6	5,000	0.0%
H7	4,800	-4.0%
H8	4,600	-4.2%
H9	4,400	-4.3%
H10	4,300	-2.3%
H11	4,200	-2.3%
H12	4,100	-2.4%
H13	4,000	-2.4%
H14	3,900	-2.5%
H15	3,800	-2.6%
H16	3,700	-2.6%
H17	3,500	-5.4%
H18	3,300	-5.7%
H19	3,100	-6.1%
H20	3,000	-3.2%
H21	2,900	-3.3%
H22	2,800	-3.4%
H23	2,700	-3.6%
H24	2,600	-3.7%
H25	2,500	-3.8%
H26	2,400	-4.0%
H27	2,300	-4.2%
H28	2,250	-2.2%
H29	2,200	-2.2%
H30	2,150	-2.3%
R1	2,100	-2.3%
R2	2,050	-2.4%



位置図URL

[https://drive.google.com/open?id=17z8n1gwRg8LigBQ\\_Zvcbr90iu0i6YH7&usp=sharing&il=39.205999%2C140.312244&z=17](https://drive.google.com/open?id=17z8n1gwRg8LigBQ_Zvcbr90iu0i6YH7&usp=sharing&il=39.205999%2C140.312244&z=17)

基準地番号

羽後(県)5-1

所在地番

西馬音内字本町33番1

住居表示

店舗・ビル名等

(秋田銀行西馬音内支店)

利用現況

銀行、S2

地積

504 m<sup>2</sup>

形状

1:4

接面道路

北9.3m、町道

供給処理施設

水道、下水

駅距離

湯沢、9.6km

都市計画

「都計外」

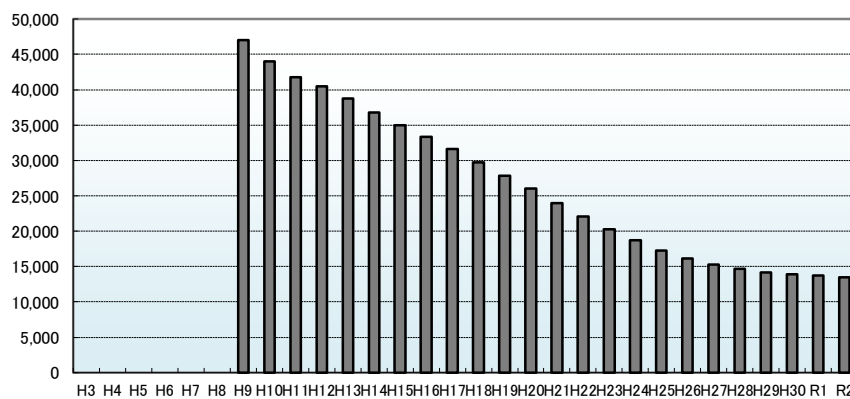
周辺の利用状況

小売店舗、店舗兼住宅等が連たんする商業地域

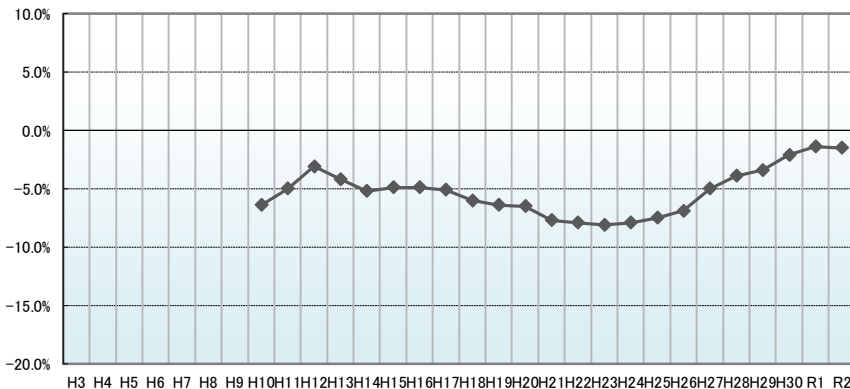
選定期期

平成9年

価格および変動率



■ 価格 (円/㎡)



◆ 変動率 (前年比)

年	価格	変動率
H3		
H4		
H5		
H6		
H7		
H8		
H9	47,000	
H10	44,000	-6.4%
H11	41,800	-5.0%
H12	40,500	-3.1%
H13	38,800	-4.2%
H14	36,800	-5.2%
H15	35,000	-4.9%
H16	33,300	-4.9%
H17	31,600	-5.1%
H18	29,700	-6.0%
H19	27,800	-6.4%
H20	26,000	-6.5%
H21	24,000	-7.7%
H22	22,100	-7.9%
H23	20,300	-8.1%
H24	18,700	-7.9%
H25	17,300	-7.5%
H26	16,100	-6.9%
H27	15,300	-5.0%
H28	14,700	-3.9%
H29	14,200	-3.4%
H30	13,900	-2.1%
R1	13,700	-1.4%
R2	13,500	-1.5%

位置図URL

[https://drive.google.com/open?id=17z8n1gwRg8LigBQ\\_Zvcbr90iu0i6YH7&usp=sharing&il=39.199545%2C140.40276&z=17](https://drive.google.com/open?id=17z8n1gwRg8LigBQ_Zvcbr90iu0i6YH7&usp=sharing&il=39.199545%2C140.40276&z=17)