

標準地番号

由利本荘-1

所在地番

石脇字山ノ神11番572

住居表示

店舗・ビル名等

利用現況

住宅、W2

地積

249 m²

形状

1:1.5

接面道路

北5m、市道

供給処理施設

水道、ガス

駅距離

羽後本荘、4km

都市計画

(都)、2住居、(60,200)

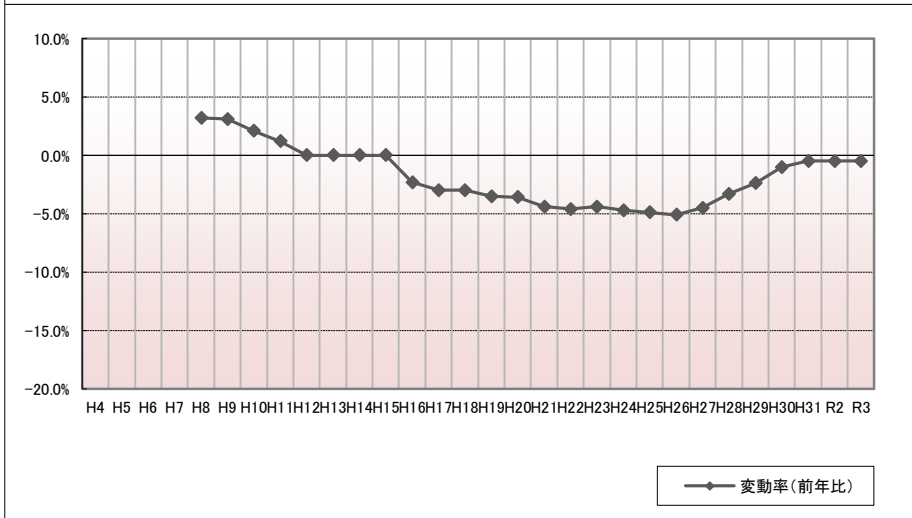
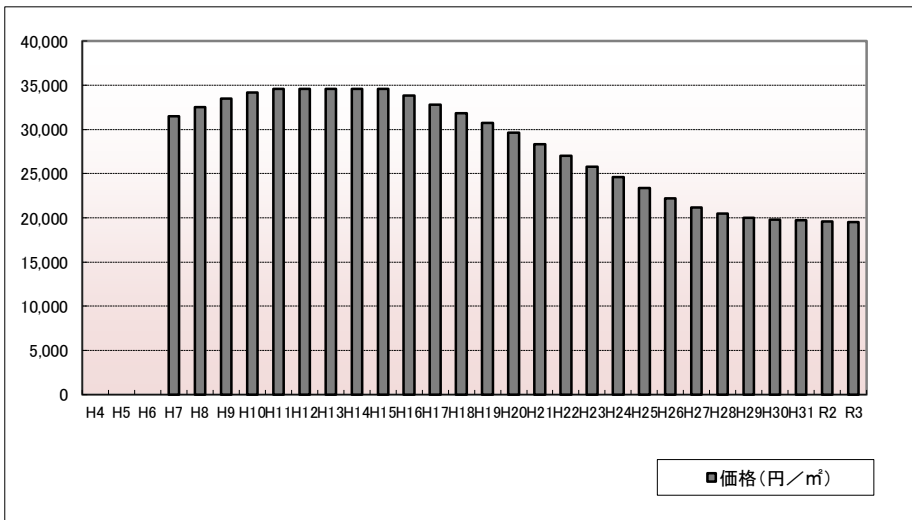
周辺の利用状況

一般住宅等が建ち並ぶ閑静な住宅地域

選定期期

平成7年

価格および変動率



年	価格	変動率
H4		
H5		
H6		
H7	31,500	
H8	32,500	3.2%
H9	33,500	3.1%
H10	34,200	2.1%
H11	34,600	1.2%
H12	34,600	0.0%
H13	34,600	0.0%
H14	34,600	0.0%
H15	34,600	0.0%
H16	33,800	-2.3%
H17	32,800	-3.0%
H18	31,800	-3.0%
H19	30,700	-3.5%
H20	29,600	-3.6%
H21	28,300	-4.4%
H22	27,000	-4.6%
H23	25,800	-4.4%
H24	24,600	-4.7%
H25	23,400	-4.9%
H26	22,200	-5.1%
H27	21,200	-4.5%
H28	20,500	-3.3%
H29	20,000	-2.4%
H30	19,800	-1.0%
H31	19,700	-0.5%
R2	19,600	-0.5%
R3	19,500	-0.5%

位置図URL

<https://www.google.com/maps/d/edit?mid=1LtlzMNKS48xL0hptM317evUQ1vRcsHCN&ll=39.406837%2C140.033334&z=17>

標準地番号

由利本荘-2

所在地番

後町42番1

住居表示

店舗・ビル名等

利用現況

住宅、W2

地積

176 m²

形状

1:5

接面道路

北8m、市道

供給処理施設

水道、ガス、下水

駅距離

羽後本荘、1.8km

都市計画

(都)、1住居、(60,200)

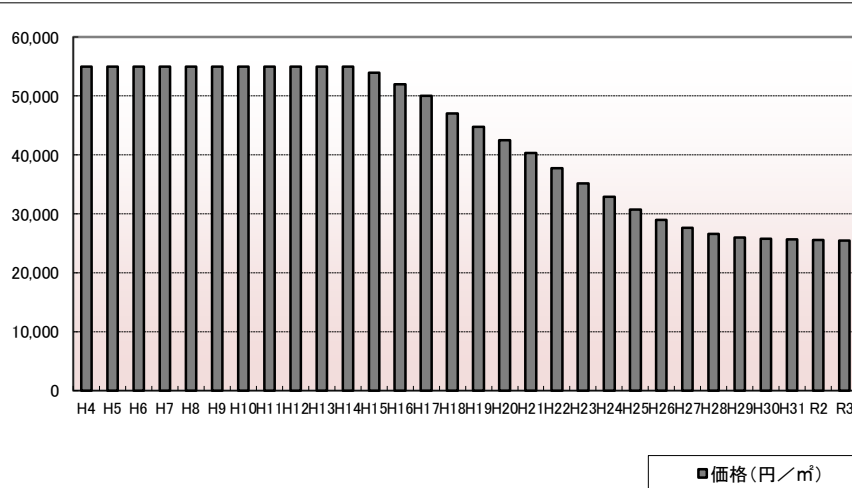
周辺の利用状況

一般住宅の中に小売店舗が混在する既成住宅地域

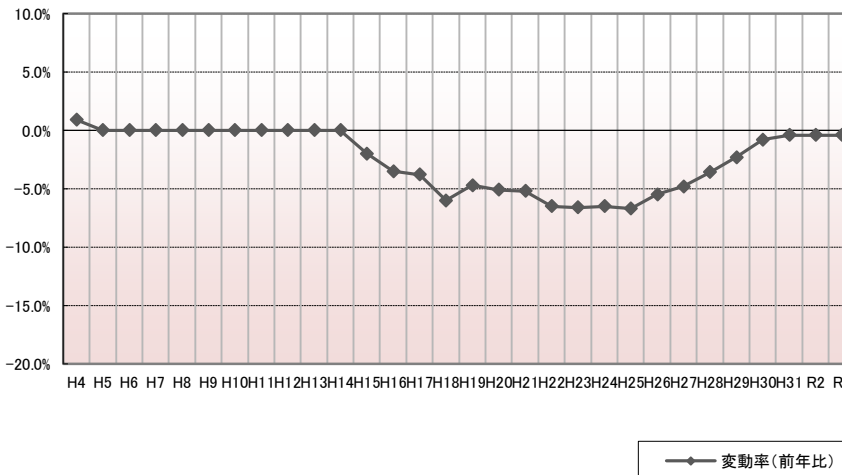
選定期期

昭和58年

価格および変動率



年	価格	変動率
H4	55,000	0.9%
H5	55,000	0.0%
H6	55,000	0.0%
H7	55,000	0.0%
H8	55,000	0.0%
H9	55,000	0.0%
H10	55,000	0.0%
H11	55,000	0.0%
H12	55,000	0.0%
H13	55,000	0.0%
H14	55,000	0.0%
H15	53,900	-2.0%
H16	52,000	-3.5%
H17	50,000	-3.8%
H18	47,000	-6.0%
H19	44,800	-4.7%
H20	42,500	-5.1%
H21	40,300	-5.2%
H22	37,700	-6.5%
H23	35,200	-6.6%
H24	32,900	-6.5%
H25	30,700	-6.7%
H26	29,000	-5.5%
H27	27,600	-4.8%
H28	26,600	-3.6%
H29	26,000	-2.3%
H30	25,800	-0.8%
H31	25,700	-0.4%
R2	25,600	-0.4%
R3	25,500	-0.4%



位置図URL

<https://www.google.com/maps/d/edit?mid=1LtlzMNKS48xL0hptM317evUQ1vRcsHCN&ll=39.392185%2C140.043854&z=17>

標準地番号

由利本荘-3

所在地番

石脇字今町156番120

住居表示

店舗・ビル名等

利用現況

住宅、W2

地積

253 m²

形状

1:1.5

接面道路

南8m、市道

供給処理施設

水道、ガス

駅距離

羽後本荘、2.4km

都市計画

(都)、1低専、(50,80)

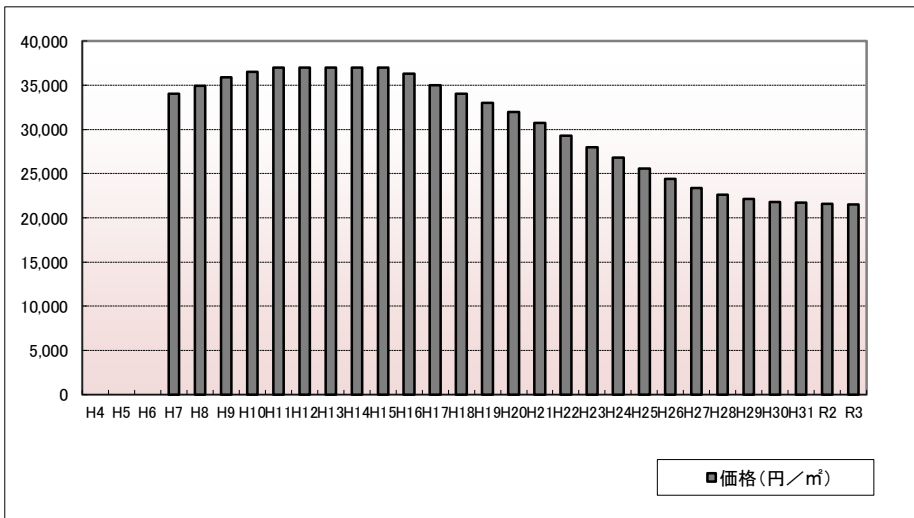
周辺の利用状況

中規模一般住宅が多い区画整然とした住宅地域

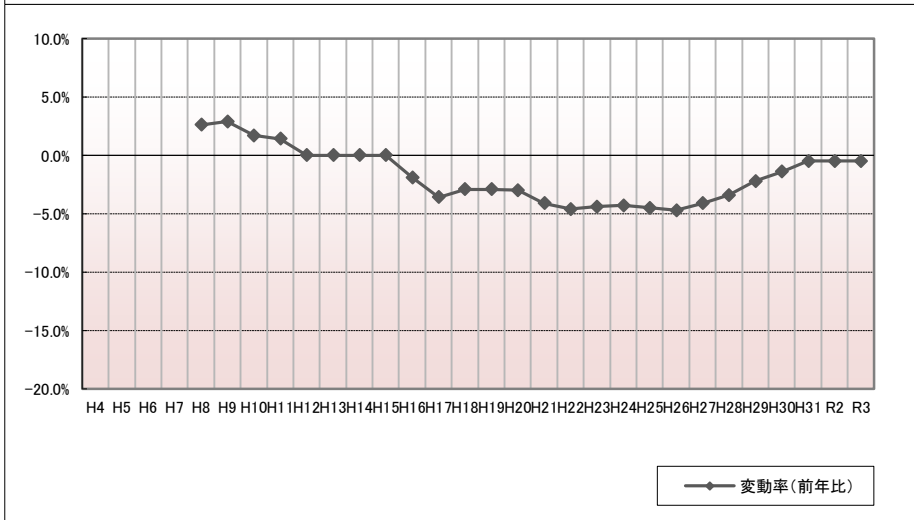
選定時期

平成7年

価格および変動率



年	価格	変動率
H4		
H5		
H6		
H7	34,000	
H8	34,900	2.6%
H9	35,900	2.9%
H10	36,500	1.7%
H11	37,000	1.4%
H12	37,000	0.0%
H13	37,000	0.0%
H14	37,000	0.0%
H15	37,000	0.0%
H16	36,300	-1.9%
H17	35,000	-3.6%
H18	34,000	-2.9%
H19	33,000	-2.9%
H20	32,000	-3.0%
H21	30,700	-4.1%
H22	29,300	-4.6%
H23	28,000	-4.4%
H24	26,800	-4.3%
H25	25,600	-4.5%
H26	24,400	-4.7%
H27	23,400	-4.1%
H28	22,600	-3.4%
H29	22,100	-2.2%
H30	21,800	-1.4%
H31	21,700	-0.5%
R2	21,600	-0.5%
R3	21,500	-0.5%



位置図URL

<https://www.google.com/maps/d/edit?mid=1LtlzMNKS48xL0hptM317evUQ1vRcsHCN&ll=39.399473%2C140.050854&z=17>

標準地番号

由利本荘-4

所在地番

矢島町城内字小田40番2

住居表示

店舗・ビル名等

利用現況

住宅、W3

地積

231 m²

形状

1:3

接面道路

東5.2m、市道

供給処理施設

水道、下水

駅距離

矢島、840m

都市計画

(都)、(70,200)

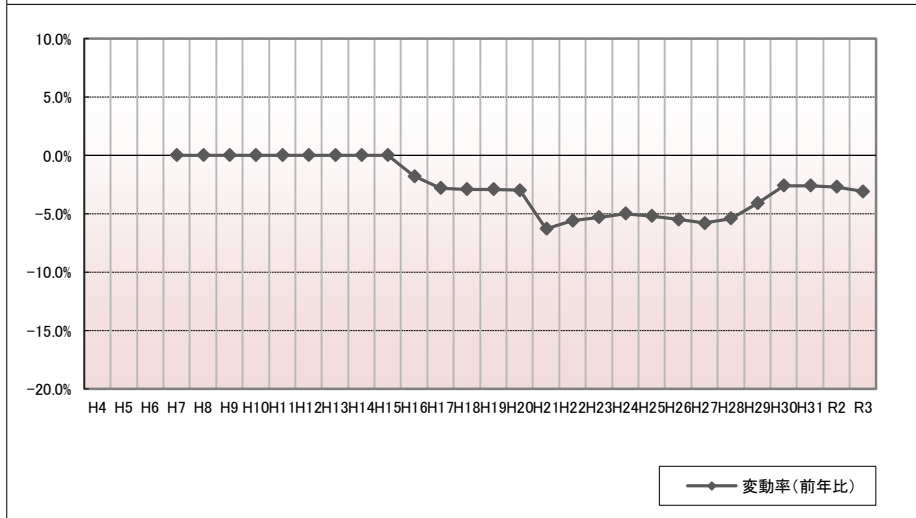
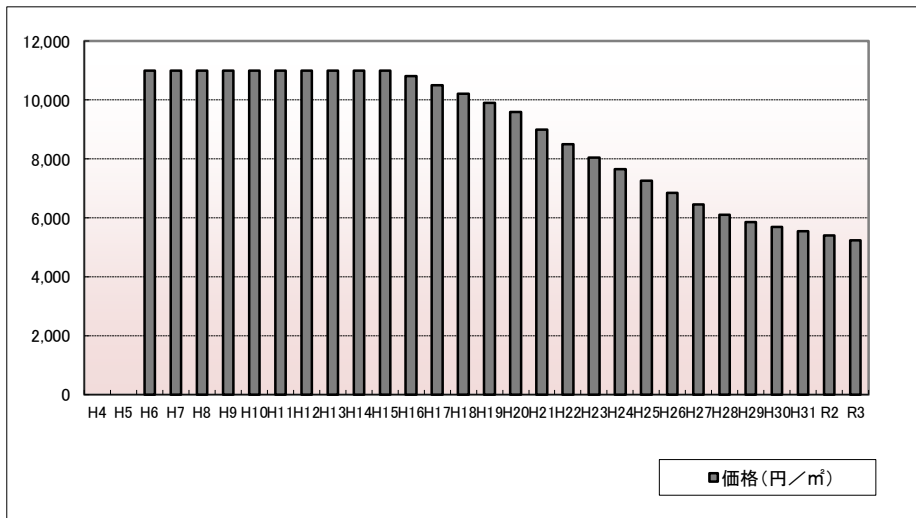
周辺の利用状況

中規模一般住宅が多い既成住宅地域

選定期期

平成6年

価格および変動率



年	価格	変動率
H4		
H5		
H6	11,000	
H7	11,000	0.0%
H8	11,000	0.0%
H9	11,000	0.0%
H10	11,000	0.0%
H11	11,000	0.0%
H12	11,000	0.0%
H13	11,000	0.0%
H14	11,000	0.0%
H15	11,000	0.0%
H16	10,800	-1.8%
H17	10,500	-2.8%
H18	10,200	-2.9%
H19	9,900	-2.9%
H20	9,600	-3.0%
H21	9,000	-6.3%
H22	8,500	-5.6%
H23	8,050	-5.3%
H24	7,650	-5.0%
H25	7,250	-5.2%
H26	6,850	-5.5%
H27	6,450	-5.8%
H28	6,100	-5.4%
H29	5,850	-4.1%
H30	5,700	-2.6%
H31	5,550	-2.6%
R2	5,400	-2.7%
R3	5,230	-3.1%

位置図URL

<https://www.google.com/maps/d/edit?mid=1LtlzMNKS48xL0hptM317evUQ1vRcsHCN&ll=39.233838%2C140.132243&z=17>

標準地番号

由利本荘-5

所在地番

矢島町七日町字熊之堂31番6

住居表示

店舗・ビル名等

利用現況

住宅、W1

地積

491 m²

形状

1:3.5

接面道路

北東4.5m、市道

供給処理施設

水道、下水

駅距離

矢島、600m

都市計画

(都)、(70,200)

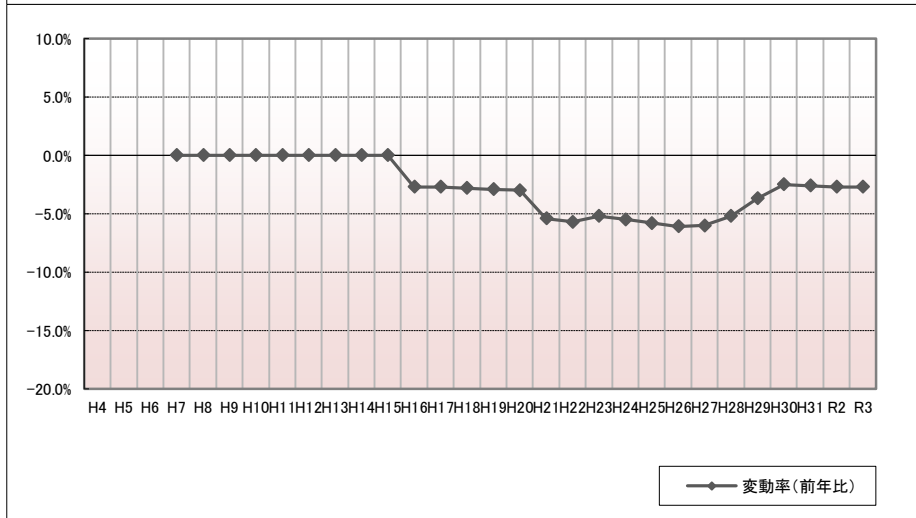
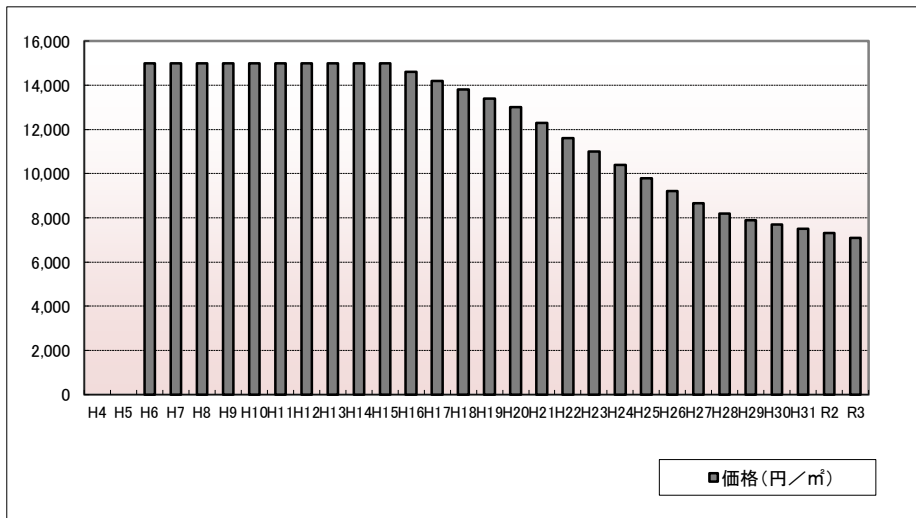
周辺の利用状況

一般住宅のほか、市営住宅等が見られる住宅地域

選定期期

平成6年

価格および変動率



年	価格	変動率
H4		
H5		
H6	15,000	
H7	15,000	0.0%
H8	15,000	0.0%
H9	15,000	0.0%
H10	15,000	0.0%
H11	15,000	0.0%
H12	15,000	0.0%
H13	15,000	0.0%
H14	15,000	0.0%
H15	15,000	0.0%
H16	14,600	-2.7%
H17	14,200	-2.7%
H18	13,800	-2.8%
H19	13,400	-2.9%
H20	13,000	-3.0%
H21	12,300	-5.4%
H22	11,600	-5.7%
H23	11,000	-5.2%
H24	10,400	-5.5%
H25	9,800	-5.8%
H26	9,200	-6.1%
H27	8,650	-6.0%
H28	8,200	-5.2%
H29	7,900	-3.7%
H30	7,700	-2.5%
H31	7,500	-2.6%
R2	7,300	-2.7%
R3	7,100	-2.7%

位置図URL

<https://www.google.com/maps/d/edit?mid=1LtlzMNKS48xL0hptM317evUQ1vRcsHCN&ll=39.230448%2C140.141688&z=17>

標準地番号

由利本荘5-1

所在地番

花畑町4丁目46番

住居表示

店舗・ビル名等

(いろはにほへと)

利用現況

店舗、S3

地積

347 m²

形状

1:1.5

接面道路

北27m、県道

供給処理施設

水道、ガス、下水

駅距離

羽後本荘、200m

都市計画

(都)、商業、(80,400)、準防

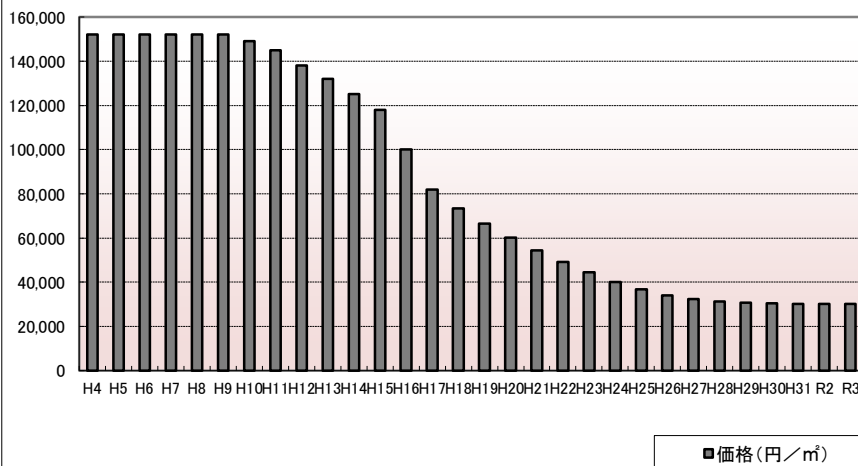
周辺の利用状況

中小規模の小売店舗が建ち並ぶ駅前商業地域

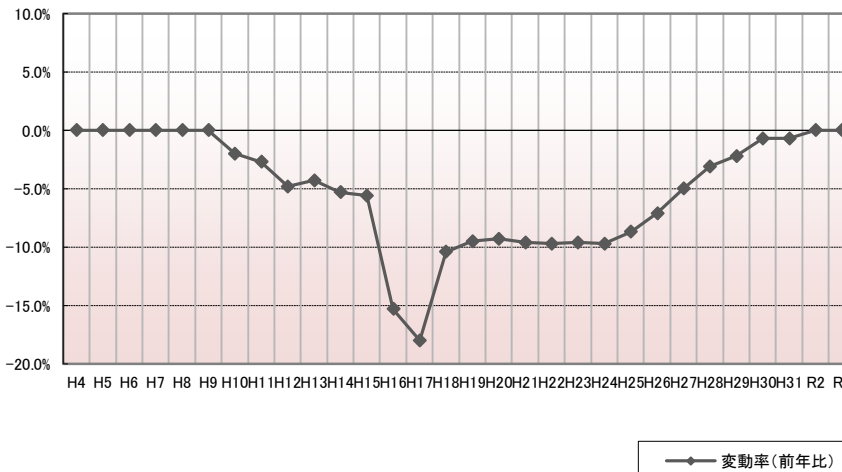
選定時期

平成1年

価格および変動率



年	価格	変動率
H4	152,000	0.0%
H5	152,000	0.0%
H6	152,000	0.0%
H7	152,000	0.0%
H8	152,000	0.0%
H9	152,000	0.0%
H10	149,000	-2.0%
H11	145,000	-2.7%
H12	138,000	-4.8%
H13	132,000	-4.3%
H14	125,000	-5.3%
H15	118,000	-5.6%
H16	100,000	-15.3%
H17	82,000	-18.0%
H18	73,500	-10.4%
H19	66,500	-9.5%
H20	60,300	-9.3%
H21	54,500	-9.6%
H22	49,200	-9.7%
H23	44,500	-9.6%
H24	40,200	-9.7%
H25	36,700	-8.7%
H26	34,100	-7.1%
H27	32,400	-5.0%
H28	31,400	-3.1%
H29	30,700	-2.2%
H30	30,500	-0.7%
H31	30,300	-0.7%
R2	30,300	0.0%
R3	30,300	0.0%



位置図URL

<https://www.google.com/maps/d/edit?mid=1LtlzMNKS48xL0hptM317evUQ1vRcsHCN&ll=39.387003%2C140.055006&z=17>

標準地番号

由利本荘5-2

所在地番

岩渕下13番13

住居表示

店舗・ビル名等

(徳永ビル)

利用現況

事務所、RC6

地積

543 m²

形状

不整形、1:2.5

接面道路

西19.5m、市道

供給処理施設

水道、ガス、下水

駅距離

羽後本荘、900m

都市計画

(都)、商業、(80,400)、準防

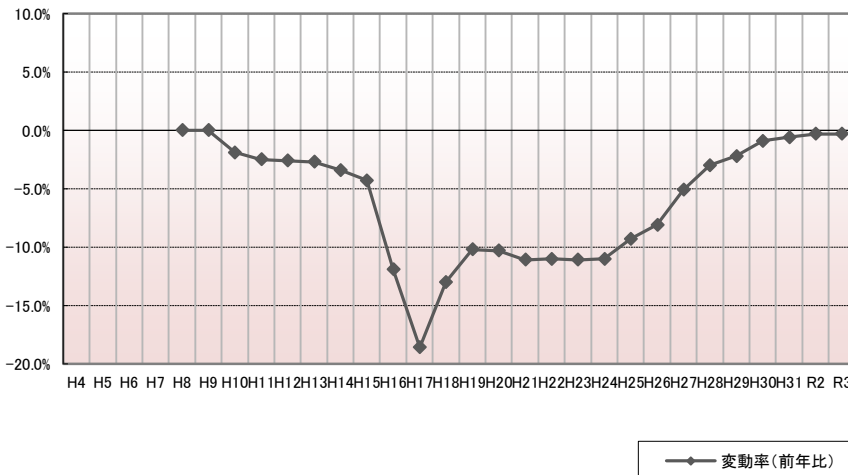
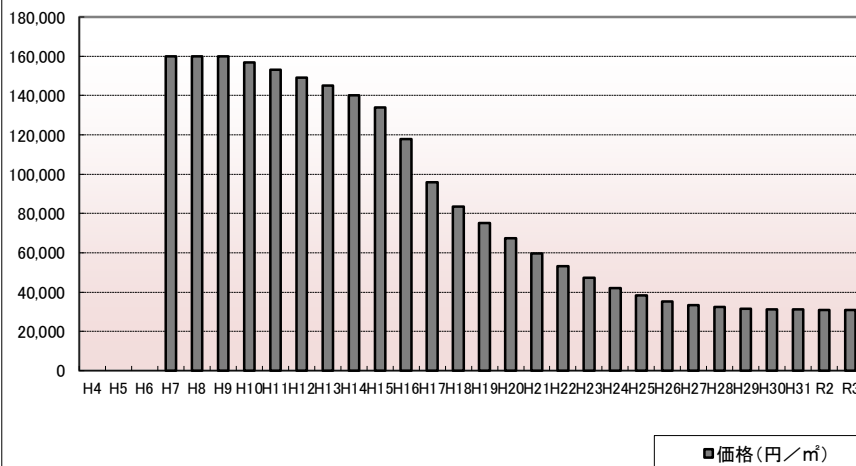
周辺の利用状況

店舗、事務所が混在する商業地域

選定期期

平成7年

価格および変動率



年	価格	変動率
H4		
H5		
H6		
H7	160,000	
H8	160,000	0.0%
H9	160,000	0.0%
H10	157,000	-1.9%
H11	153,000	-2.5%
H12	149,000	-2.6%
H13	145,000	-2.7%
H14	140,000	-3.4%
H15	134,000	-4.3%
H16	118,000	-11.9%
H17	96,000	-18.6%
H18	83,500	-13.0%
H19	75,000	-10.2%
H20	67,300	-10.3%
H21	59,800	-11.1%
H22	53,200	-11.0%
H23	47,300	-11.1%
H24	42,100	-11.0%
H25	38,200	-9.3%
H26	35,100	-8.1%
H27	33,300	-5.1%
H28	32,300	-3.0%
H29	31,600	-2.2%
H30	31,300	-0.9%
H31	31,100	-0.6%
R2	31,000	-0.3%
R3	30,900	-0.3%

位置図URL

<https://www.google.com/maps/d/edit?mid=1LtlzMNKS48xL0hptM317evUQ1vRcsHCN&ll=39.390938%2C140.052427&z=17>

標準地番号

由利本荘5-3

所在地番

矢島町七日町字羽坂3番8

住居表示

店舗・ビル名等

(牧農機商会)

利用現況

店舗兼住宅、S3

地積

169 m²

形状

1:2.5

接面道路

北東11m、市道

供給処理施設

水道、下水

駅距離

矢島、170m

都市計画

(都)、(70,200)

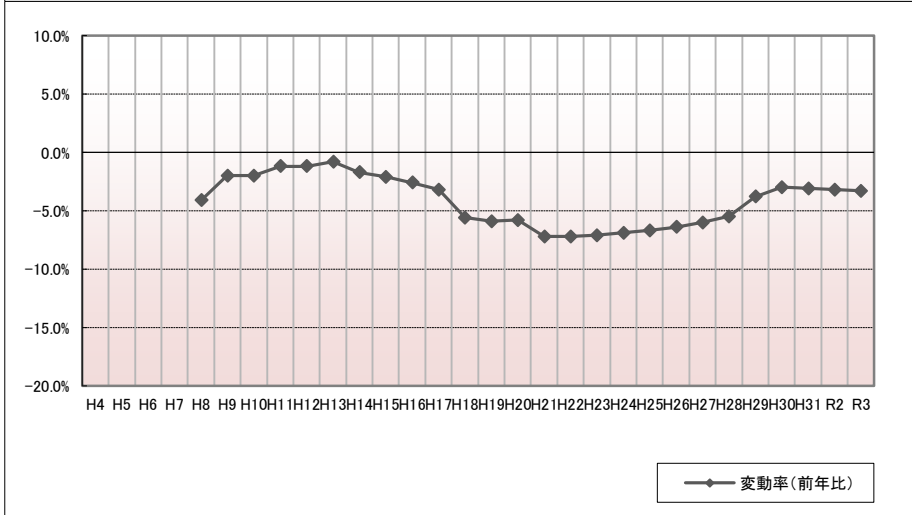
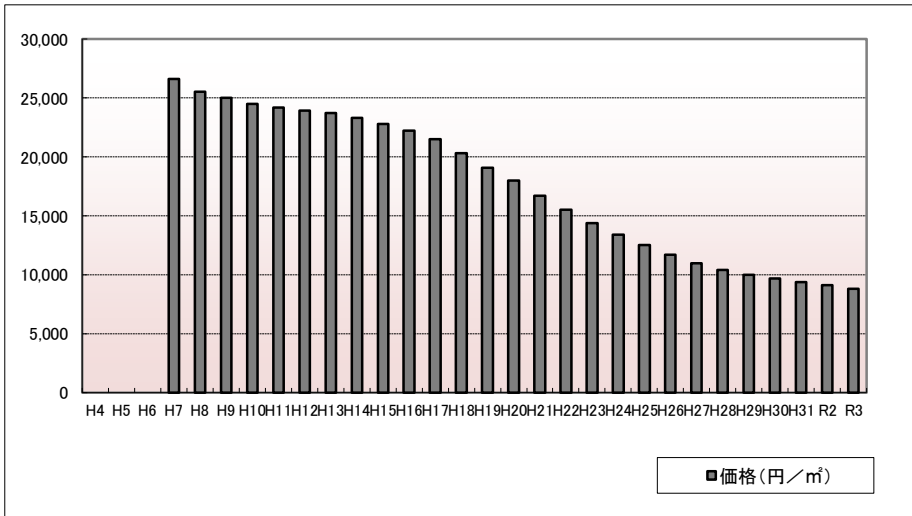
周辺の利用状況

小売店舗、一般住宅が混在する駅に近い商業地域

選定期期

平成7年

価格および変動率



年	価格	変動率
H4		
H5		
H6		
H7	26,600	
H8	25,500	-4.1%
H9	25,000	-2.0%
H10	24,500	-2.0%
H11	24,200	-1.2%
H12	23,900	-1.2%
H13	23,700	-0.8%
H14	23,300	-1.7%
H15	22,800	-2.1%
H16	22,200	-2.6%
H17	21,500	-3.2%
H18	20,300	-5.6%
H19	19,100	-5.9%
H20	18,000	-5.8%
H21	16,700	-7.2%
H22	15,500	-7.2%
H23	14,400	-7.1%
H24	13,400	-6.9%
H25	12,500	-6.7%
H26	11,700	-6.4%
H27	11,000	-6.0%
H28	10,400	-5.5%
H29	10,000	-3.8%
H30	9,700	-3.0%
H31	9,400	-3.1%
R2	9,100	-3.2%
R3	8,800	-3.3%

位置図URL

<https://www.google.com/maps/d/edit?mid=1LtlzMNKS48xL0hptM317evUQ1vRcsHCN&ll=39.229433%2C140.137594&z=17>

標準地番号

由利本荘5-4

所在地番

中梵天101番3

住居表示

店舗・ビル名等

(ファミリーマート由利本荘中梵天店)

利用現況

店舗、S1

地積

550 m²

形状

1:1.2

接面道路

東22m、国道

供給処理施設

水道、ガス

駅距離

羽後本荘、1.1km

都市計画

(都)、近商、(80,200)、準防

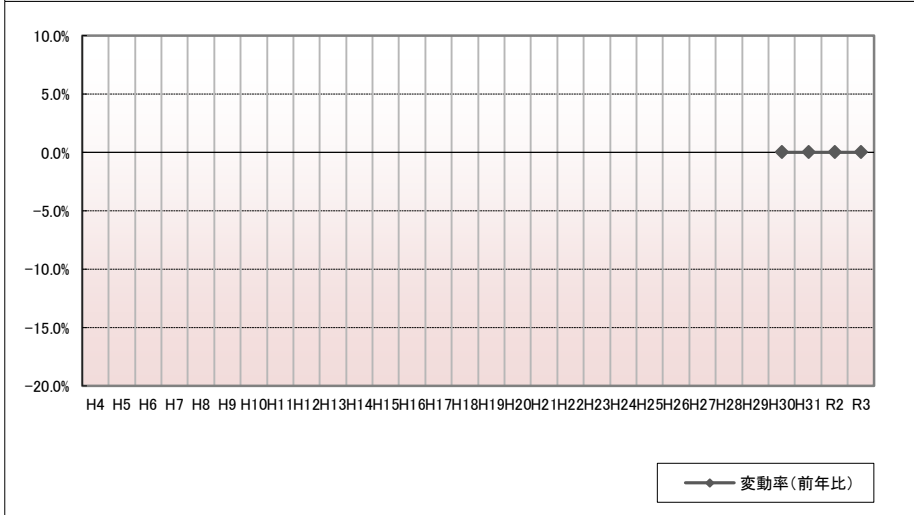
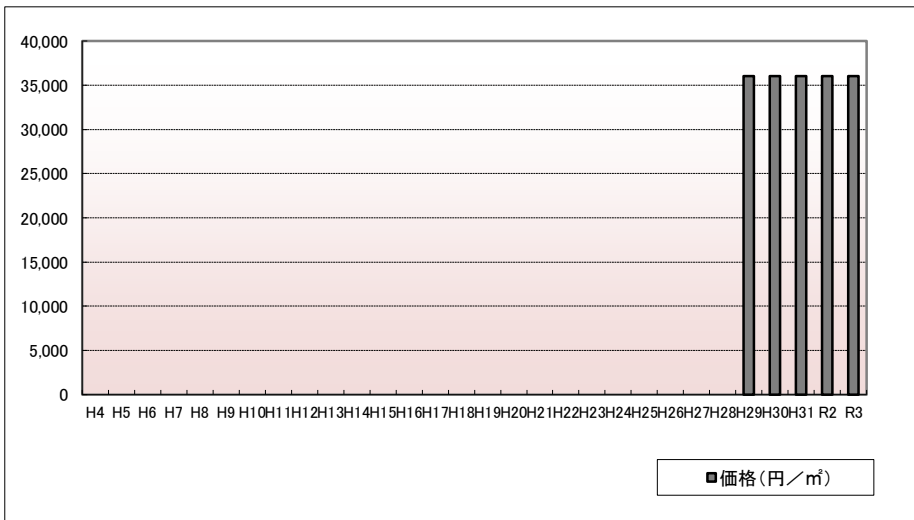
周辺の利用状況

沿道型店舗等が建ち並ぶ国道沿いの路線商業地域

選定期期

平成29年

価格および変動率



年	価格	変動率
H4		
H5		
H6		
H7		
H8		
H9		
H10		
H11		
H12		
H13		
H14		
H15		
H16		
H17		
H18		
H19		
H20		
H21		
H22		
H23		
H24		
H25		
H26		
H27		
H28		
H29	36,000	
H30	36,000	0.0%
H31	36,000	0.0%
R2	36,000	0.0%
R3	36,000	0.0%

位置図URL

<https://www.google.com/maps/d/edit?mid=1LtlzMNKS48xL0hptM317evUQ1vRcsHCN&ll=39.385771%2C140.061866&z=17>