

基準地番号

八郎潟(県)-1

所在地番

字一日市165番51

住居表示

店舗・ビル名等

利用現況

住宅、W2

地積

183 m²

形状

1:2

接面道路

南西6m、町道

供給処理施設

水道、下水

駅距離

八郎潟、900m

都市計画

(都)、1住居、(60,200)

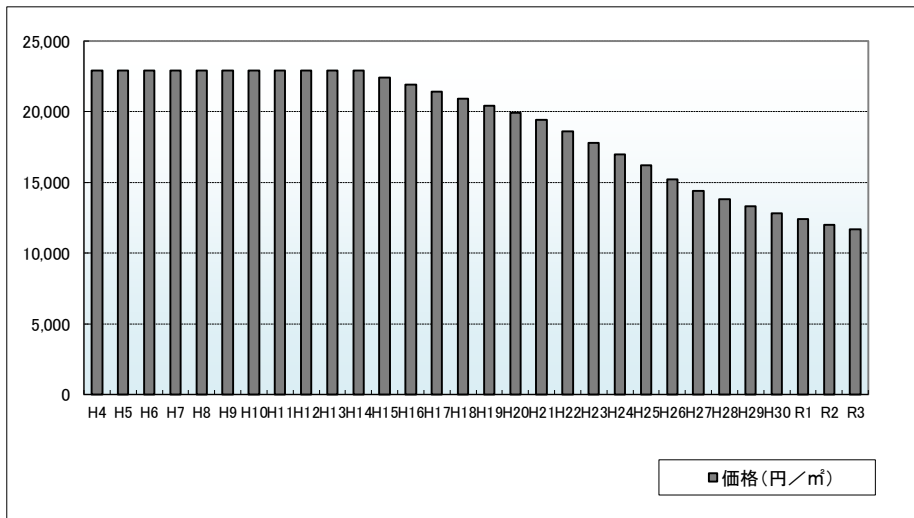
周辺の利用状況

中規模の一般住宅が多い住宅地域

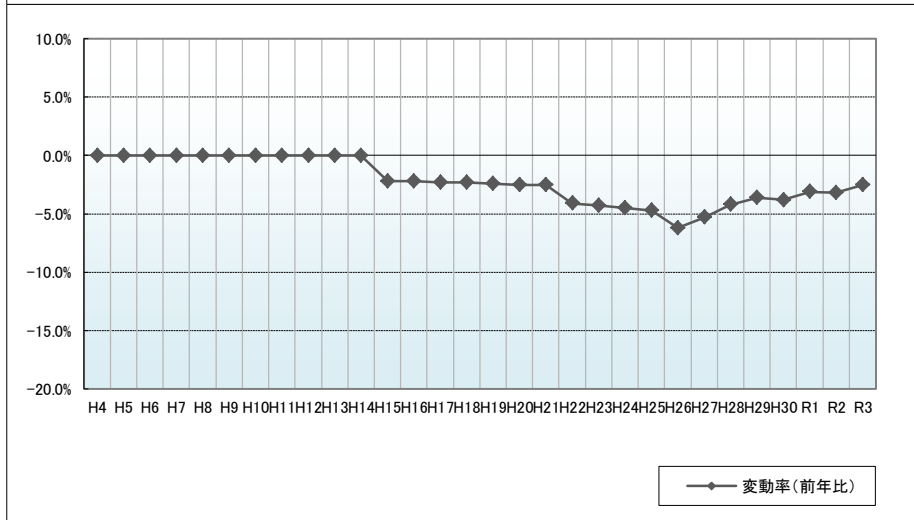
選定期期

昭和59年

価格および変動率



年	価格	変動率
H4	22,900	0.0%
H5	22,900	0.0%
H6	22,900	0.0%
H7	22,900	0.0%
H8	22,900	0.0%
H9	22,900	0.0%
H10	22,900	0.0%
H11	22,900	0.0%
H12	22,900	0.0%
H13	22,900	0.0%
H14	22,900	0.0%
H15	22,400	-2.2%
H16	21,900	-2.2%
H17	21,400	-2.3%
H18	20,900	-2.3%
H19	20,400	-2.4%
H20	19,900	-2.5%
H21	19,400	-2.5%
H22	18,600	-4.1%
H23	17,800	-4.3%
H24	17,000	-4.5%
H25	16,200	-4.7%
H26	15,200	-6.2%
H27	14,400	-5.3%
H28	13,800	-4.2%
H29	13,300	-3.6%
H30	12,800	-3.8%
R1	12,400	-3.1%
R2	12,000	-3.2%
R3	11,700	-2.5%



位置図URL

<https://www.google.com/maps/d/edit?mid=1LtlzMNKS48xL0hptM317evUQ1vRcsHCN&ll=39.9428414%2C140.0745531&z=17>

基準地番号

八郎潟(県)-2

所在地番

夜叉袋字中嶋田114番6

住居表示

店舗・ビル名等

利用現況

住宅、W2

地積

161 m²

形状

1:3

接面道路

北東7m、県道

供給処理施設

水道、下水

駅距離

八郎潟、1.1km

都市計画

(都)、(70,200)

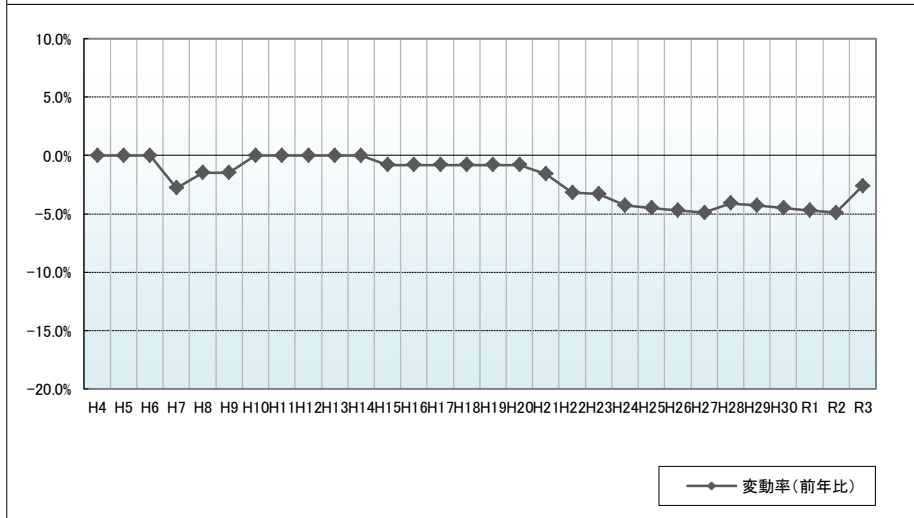
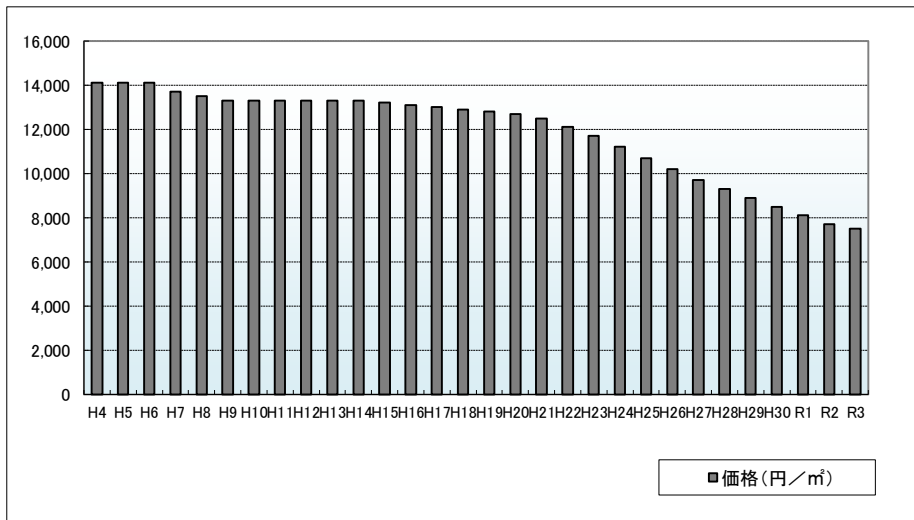
周辺の利用状況

農家住宅が多い旧来からの住宅地域

選定期期

昭和59年

価格および変動率



年	価格	変動率
H4	14,100	0.0%
H5	14,100	0.0%
H6	14,100	0.0%
H7	13,700	-2.8%
H8	13,500	-1.5%
H9	13,300	-1.5%
H10	13,300	0.0%
H11	13,300	0.0%
H12	13,300	0.0%
H13	13,300	0.0%
H14	13,300	0.0%
H15	13,200	-0.8%
H16	13,100	-0.8%
H17	13,000	-0.8%
H18	12,900	-0.8%
H19	12,800	-0.8%
H20	12,700	-0.8%
H21	12,500	-1.6%
H22	12,100	-3.2%
H23	11,700	-3.3%
H24	11,200	-4.3%
H25	10,700	-4.5%
H26	10,200	-4.7%
H27	9,700	-4.9%
H28	9,300	-4.1%
H29	8,900	-4.3%
H30	8,500	-4.5%
R1	8,100	-4.7%
R2	7,700	-4.9%
R3	7,500	-2.6%

位置図URL

<https://www.google.com/maps/d/edit?mid=1LtlzMNKS48xL0hptM317evUQ1vRcsHCN&ll=39.9559344%2C140.0751&z=17>

基準地番号

八郎潟(県)5-1

所在地番

字上沖谷地64番1外

住居表示

店舗・ビル名等

(おみやげの安田)

利用現況

店舗、S2

地積

1,304 m²

形状

1.5:1

接面道路

東14m、国道、北側道

供給処理施設

水道、下水

駅距離

八郎潟、700m

都市計画

(都)、準工、(60,200)

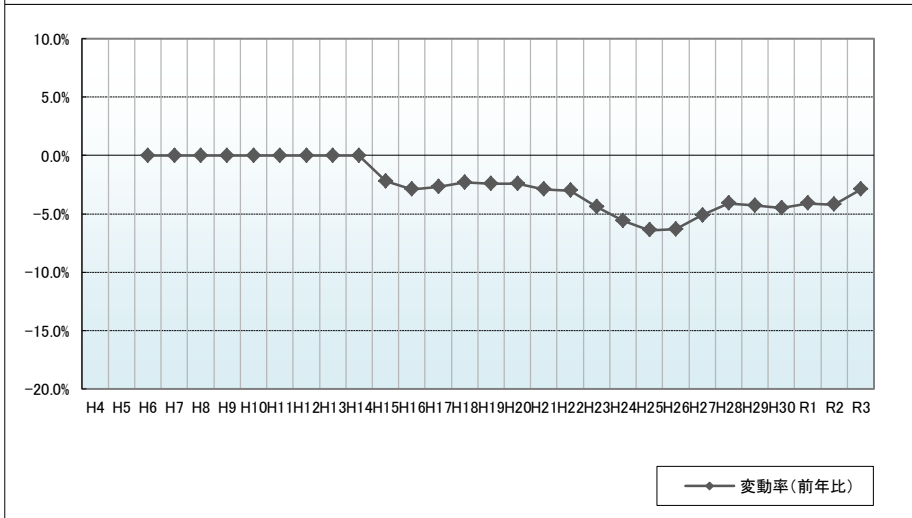
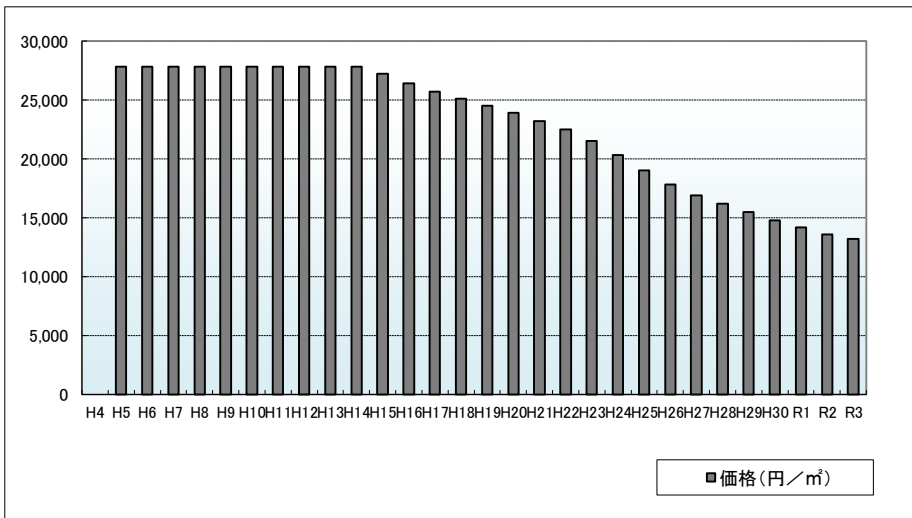
周辺の利用状況

店舗、営業所等が混在する国道沿いの商業地域

選定時期

平成5年

価格および変動率



年	価格	変動率
H4		
H5	27,800	
H6	27,800	0.0%
H7	27,800	0.0%
H8	27,800	0.0%
H9	27,800	0.0%
H10	27,800	0.0%
H11	27,800	0.0%
H12	27,800	0.0%
H13	27,800	0.0%
H14	27,800	0.0%
H15	27,200	-2.2%
H16	26,400	-2.9%
H17	25,700	-2.7%
H18	25,100	-2.3%
H19	24,500	-2.4%
H20	23,900	-2.4%
H21	23,200	-2.9%
H22	22,500	-3.0%
H23	21,500	-4.4%
H24	20,300	-5.6%
H25	19,000	-6.4%
H26	17,800	-6.3%
H27	16,900	-5.1%
H28	16,200	-4.1%
H29	15,500	-4.3%
H30	14,800	-4.5%
R1	14,200	-4.1%
R2	13,600	-4.2%
R3	13,200	-2.9%

位置図URL

<https://www.google.com/maps/d/edit?mid=1LtlzMNKS48xL0hptM317evUQ1vRcsHCN&ll=39.946213%2C140.083258&z=17>