

標準地番号

大館-1

所在地番

大館市字桜町南21番4

住居表示

店舗・ビル名等

利用現況

住宅、W2

地積

172 m²

形状

1:2

接面道路

北5m、市道

供給処理施設

水道、下水

駅距離

大館、3.1km

都市計画

(都)、1住居、(60,200)

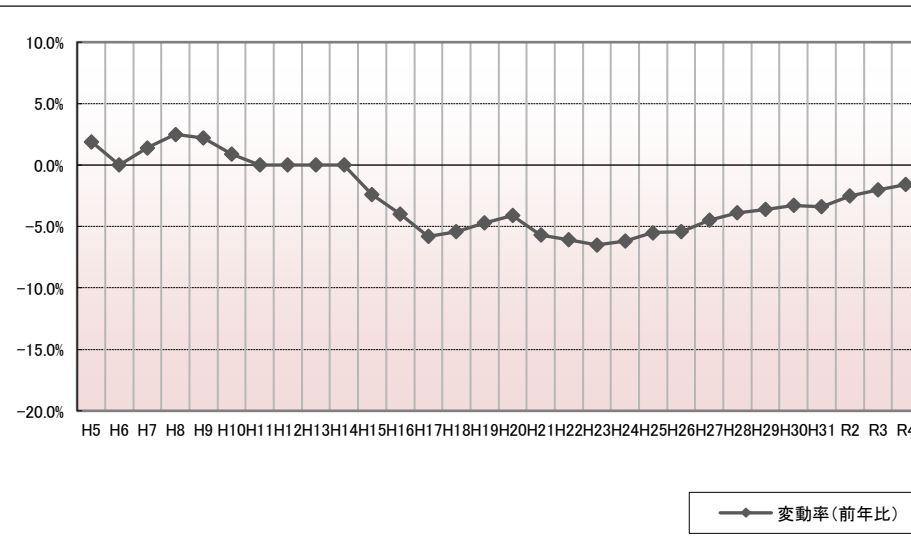
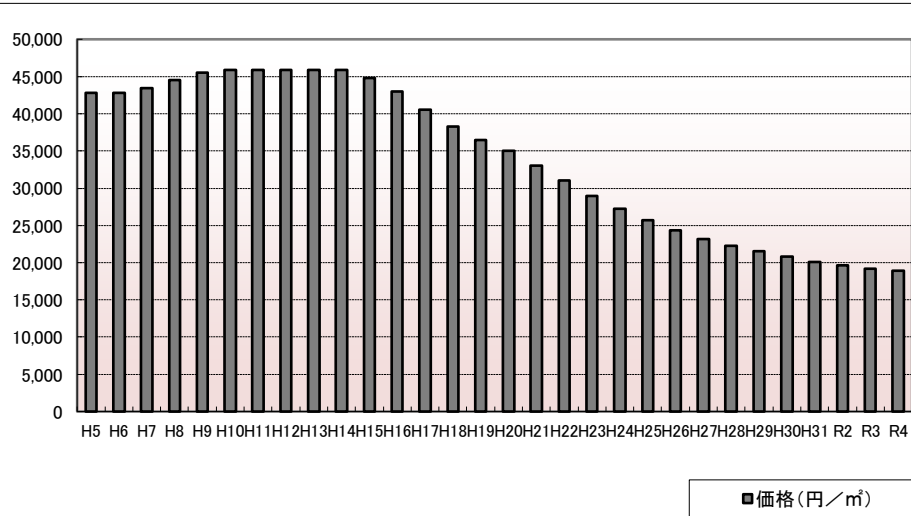
周辺の利用状況

一般住宅のほかに事務所等が混在する住宅地域

選定時期

平成2年

価格および変動率



年	価格	変動率
H5	42,800	1.9%
H6	42,800	0.0%
H7	43,400	1.4%
H8	44,500	2.5%
H9	45,500	2.2%
H10	45,900	0.9%
H11	45,900	0.0%
H12	45,900	0.0%
H13	45,900	0.0%
H14	45,900	0.0%
H15	44,800	-2.4%
H16	43,000	-4.0%
H17	40,500	-5.8%
H18	38,300	-5.4%
H19	36,500	-4.7%
H20	35,000	-4.1%
H21	33,000	-5.7%
H22	31,000	-6.1%
H23	29,000	-6.5%
H24	27,200	-6.2%
H25	25,700	-5.5%
H26	24,300	-5.4%
H27	23,200	-4.5%
H28	22,300	-3.9%
H29	21,500	-3.6%
H30	20,800	-3.3%
H31	20,100	-3.4%
R2	19,600	-2.5%
R3	19,200	-2.0%
R4	18,900	-1.6%

位置図URL

<https://www.google.com/maps/d/edit?hl=ja&mid=1tQsrXjDaRHpw8npQPALek3arZpaD18T&ll=40.269739%2C140.569174&z=17>

標準地番号

大館-2

所在地番

釈迦内字獅子ヶ森1番214

住居表示

店舗・ビル名等

利用現況

住宅、W2

地積

247 m²

形状

1:1

接面道路

南6m、市道

供給処理施設

水道

駅距離

大館、3.5km

都市計画

(都)、(70,200)

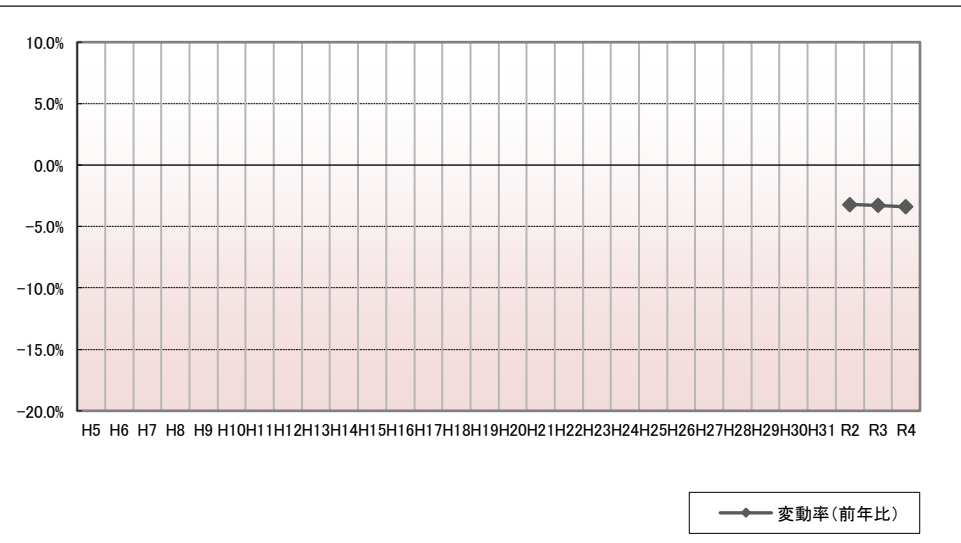
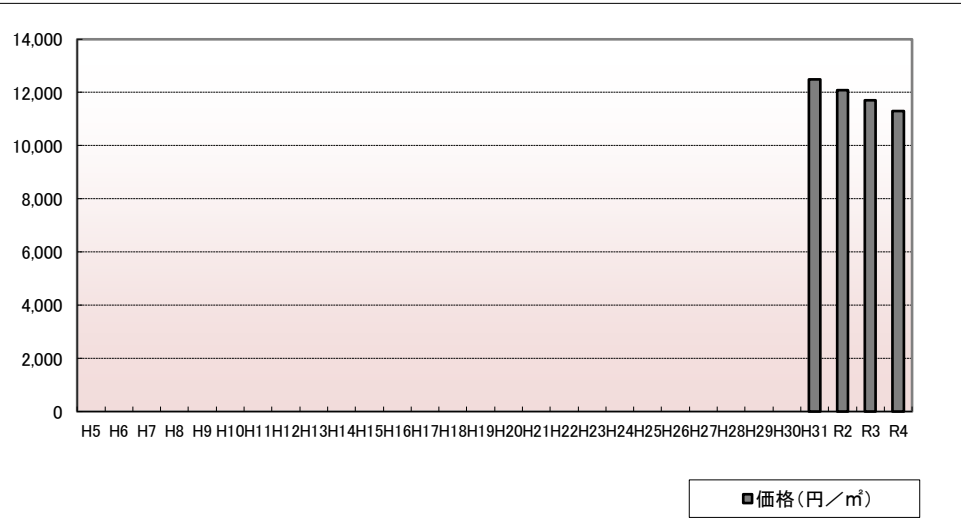
周辺の利用状況

中規模の一般住宅が建ち並ぶ住宅地域

選定期

平成31年

価格および変動率



年	価格	変動率
H5		
H6		
H7		
H8		
H9		
H10		
H11		
H12		
H13		
H14		
H15		
H16		
H17		
H18		
H19		
H20		
H21		
H22		
H23		
H24		
H25		
H26		
H27		
H28		
H29		
H30		
H31	12,500	
R2	12,100	-3.2%
R3	11,700	-3.3%
R4	11,300	-3.4%

位置図URL

<https://www.google.com/maps/d/edit?hl=ja&mid=1tQsrXjDaRHpww8npQPALek3arZpaD18T&il=40.298412%2C140.577783&z=17>

標準地番号

大館-3

所在地番

水門町89番8

住居表示

「水門町8-30-3」

店舗・ビル名等

利用現況

住宅、W2

地積

235 m²

形状

1:1

接面道路

北6m、市道

供給処理施設

水道、下水

駅距離

大館、1.7km

都市計画

(都)、1住居、(60,200)

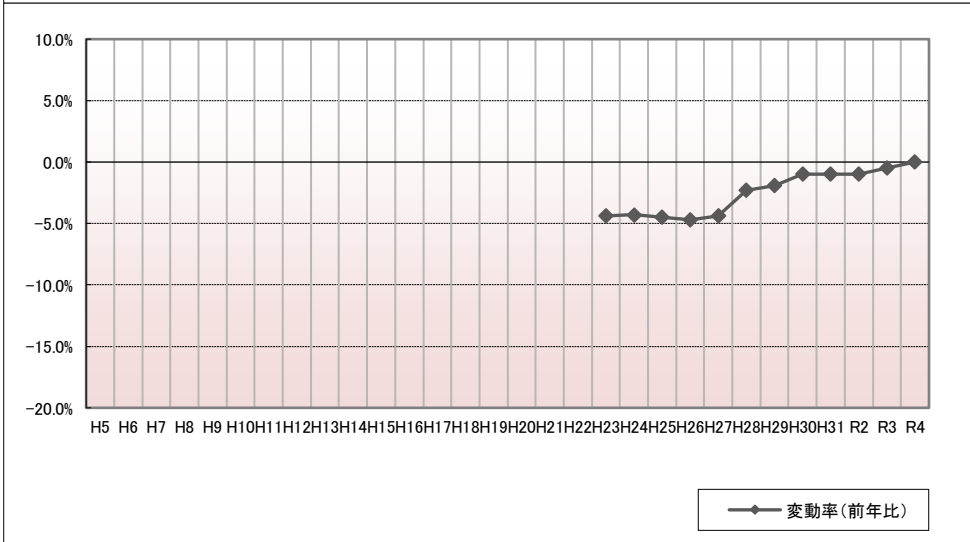
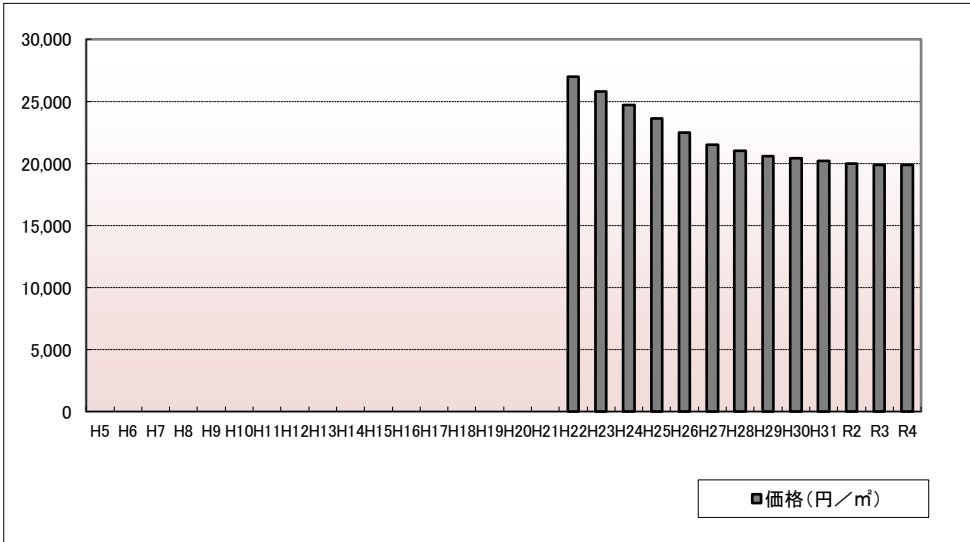
周辺の利用状況

一般住宅にアパート等が混在する住宅地域

選定時期

平成22年

価格および変動率



年	価格	変動率
H5		
H6		
H7		
H8		
H9		
H10		
H11		
H12		
H13		
H14		
H15		
H16		
H17		
H18		
H19		
H20		
H21		
H22	27,000	
H23	25,800	-4.4%
H24	24,700	-4.3%
H25	23,600	-4.5%
H26	22,500	-4.7%
H27	21,500	-4.4%
H28	21,000	-2.3%
H29	20,600	-1.9%
H30	20,400	-1.0%
H31	20,200	-1.0%
R2	20,000	-1.0%
R3	19,900	-0.5%
R4	19,900	0.0%

位置図URL

<https://www.google.com/maps/d/edit?hl=ja&mid=1tQsrXjDaRHpww8npQPALek3arZpaD18T&ll=40.275947%2C140.5506&z=17>

標準地番号

大館-4

所在地番

南神明町62番

住居表示

「南神明町7-19」

店舗・ビル名等

利用現況

住宅、W2

地積

289 m²

形状

1:2

接面道路

南西6m、市道

供給処理施設

水道、下水

駅距離

大館、2.8km

都市計画

(都)、1住居、(60,200)

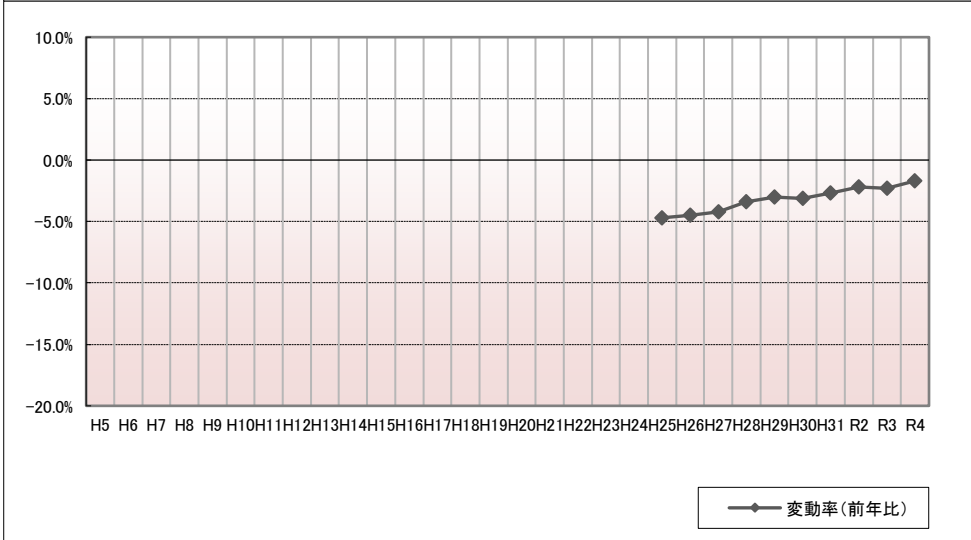
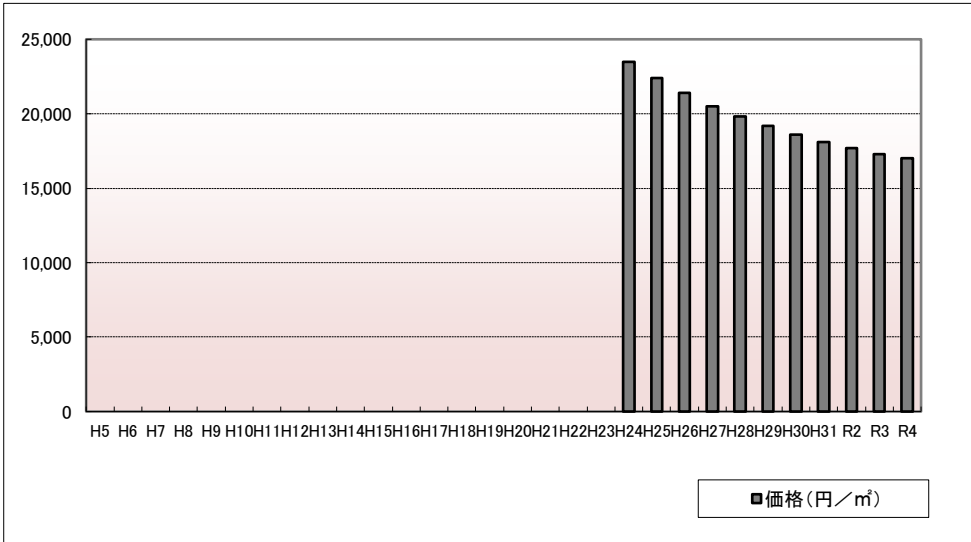
周辺の利用状況

一般住宅にアパート、倉庫等が混在する住宅地域

選定時期

平成24年

価格および変動率



年	価格	変動率
H5		
H6		
H7		
H8		
H9		
H10		
H11		
H12		
H13		
H14		
H15		
H16		
H17		
H18		
H19		
H20		
H21		
H22		
H23		
H24	23,500	
H25	22,400	-4.7%
H26	21,400	-4.5%
H27	20,500	-4.2%
H28	19,800	-3.4%
H29	19,200	-3.0%
H30	18,600	-3.1%
H31	18,100	-2.7%
R2	17,700	-2.2%
R3	17,300	-2.3%
R4	17,000	-1.7%

位置図URL

<https://www.google.com/maps/d/edit?hl=ja&mid=1tQsrXjDaRHpw8npQPALek3arZpaD18T&il=40.265197%2C140.553242&z=17>

標準地番号

大館-5

所在地番

比内町扇田字南扇田43番1

住居表示

店舗・ビル名等

利用現況

住宅、W2

地積

240 m²

形状

1:2

接面道路

東6.5m、市道

供給処理施設

水道、下水

駅距離

扇田、1km

都市計画

(都)、1住居、(60,200)

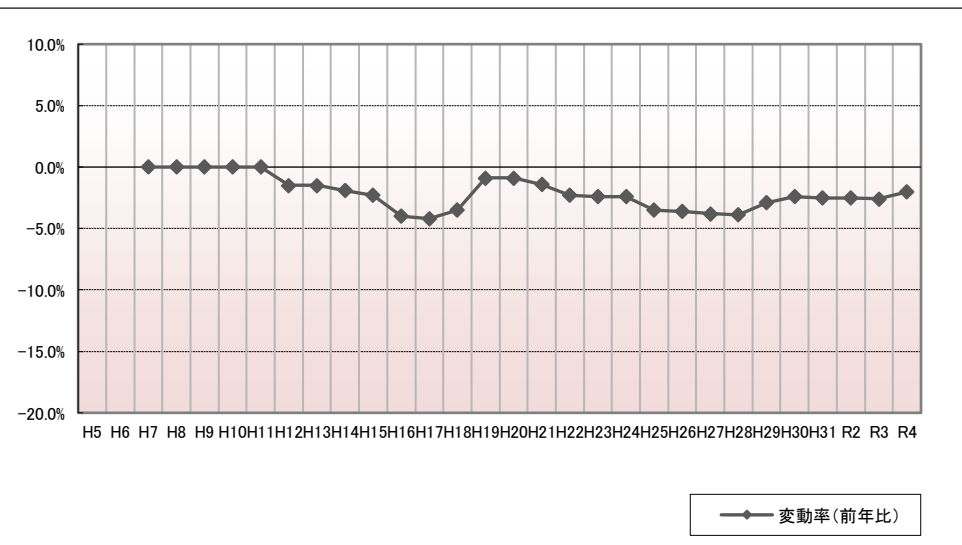
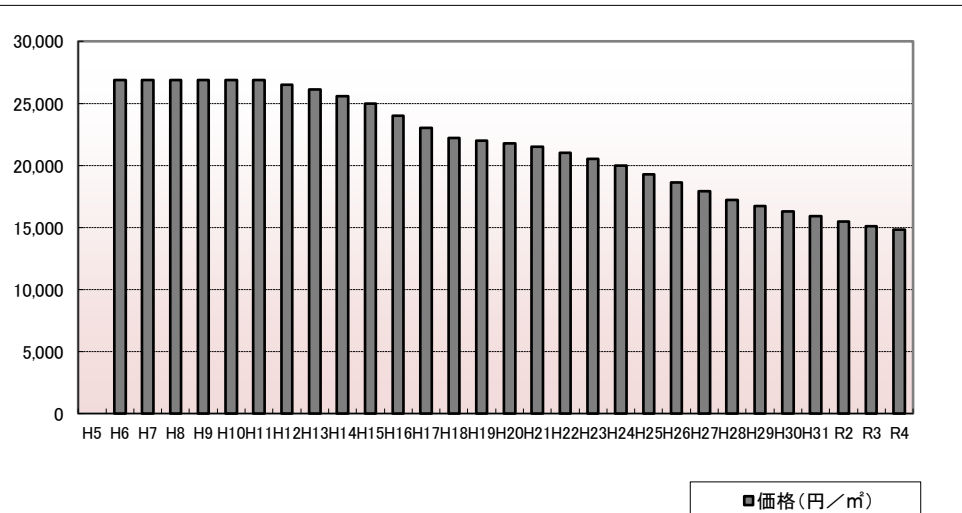
周辺の利用状況

一般住宅の中に店舗等が混在する住宅地域

選定時期

平成6年

価格および変動率



年	価格	変動率
H5		
H6	26,900	
H7	26,900	0.0%
H8	26,900	0.0%
H9	26,900	0.0%
H10	26,900	0.0%
H11	26,900	0.0%
H12	26,500	-1.5%
H13	26,100	-1.5%
H14	25,600	-1.9%
H15	25,000	-2.3%
H16	24,000	-4.0%
H17	23,000	-4.2%
H18	22,200	-3.5%
H19	22,000	-0.9%
H20	21,800	-0.9%
H21	21,500	-1.4%
H22	21,000	-2.3%
H23	20,500	-2.4%
H24	20,000	-2.4%
H25	19,300	-3.5%
H26	18,600	-3.6%
H27	17,900	-3.8%
H28	17,200	-3.9%
H29	16,700	-2.9%
H30	16,300	-2.4%
H31	15,900	-2.5%
R2	15,500	-2.5%
R3	15,100	-2.6%
R4	14,800	-2.0%

位置図URL

<https://www.google.com/maps/d/edit?hl=ja&mid=1tQsrXjDaRHpw8npQPALek3arZpaD18T&ll=40.227407%2C140.581296&z=17>

標準地番号

大館-6

所在地番

比内町扇田字伊勢堂岱45番3

住居表示

店舗・ビル名等

利用現況

住宅、W2

地積

270 m²

形状

1:1

接面道路

南東8m、市道

供給処理施設

水道、下水

駅距離

扇田、1.9km

都市計画

(都)、1住居、(60,200)

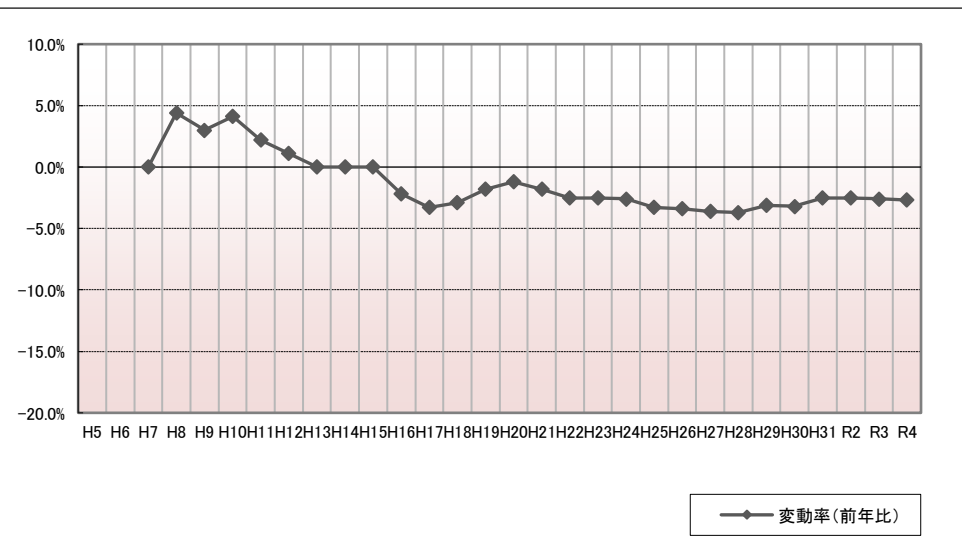
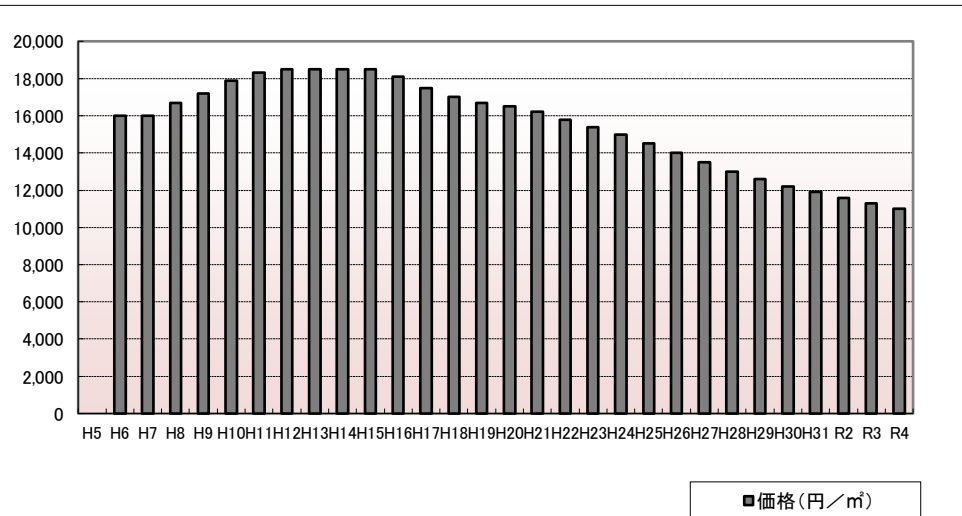
周辺の利用状況

一般住宅に農地等が混在する住宅地域

選定時期

平成6年

価格および変動率



年	価格	変動率
H5		
H6	16,000	
H7	16,000	0.0%
H8	16,700	4.4%
H9	17,200	3.0%
H10	17,900	4.1%
H11	18,300	2.2%
H12	18,500	1.1%
H13	18,500	0.0%
H14	18,500	0.0%
H15	18,500	0.0%
H16	18,100	-2.2%
H17	17,500	-3.3%
H18	17,000	-2.9%
H19	16,700	-1.8%
H20	16,500	-1.2%
H21	16,200	-1.8%
H22	15,800	-2.5%
H23	15,400	-2.5%
H24	15,000	-2.6%
H25	14,500	-3.3%
H26	14,000	-3.4%
H27	13,500	-3.6%
H28	13,000	-3.7%
H29	12,600	-3.1%
H30	12,200	-3.2%
H31	11,900	-2.5%
R2	11,600	-2.5%
R3	11,300	-2.6%
R4	11,000	-2.7%

位置図URL

<https://www.google.com/maps/d/edit?hl=ja&mid=1tQsrXjDaRHpww8npQPALek3arZpaD18T&il=40.224854%2C140.590487&z=17>

標準地番号

大館5-1

所在地番

字大町28番1外

住居表示

店舗・ビル名等

((有)ネリヤ商店)

利用現況

店舗、S3

地積

585 m²

形状

1:3.5

接面道路

西22m、市道

供給処理施設

水道、下水

駅距離

大館、2.2km

都市計画

(都)、商業、(80,500)、防火

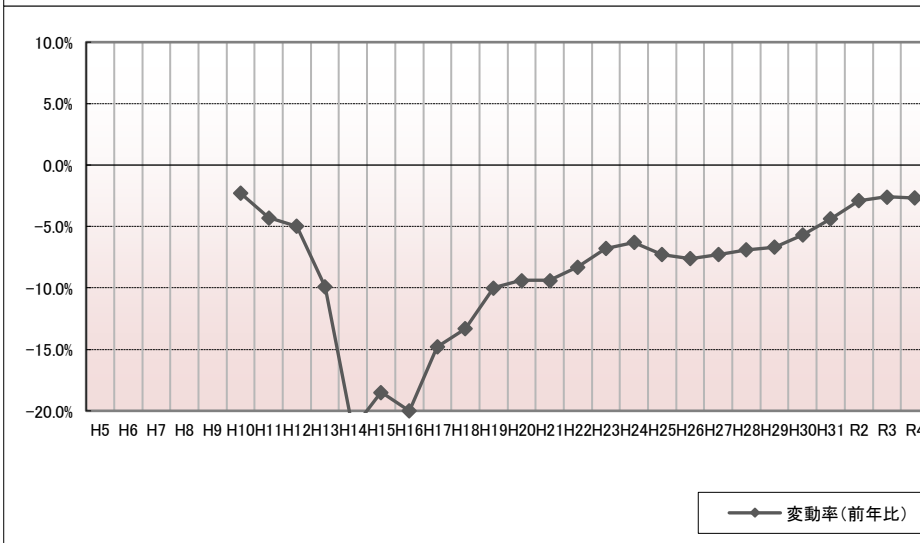
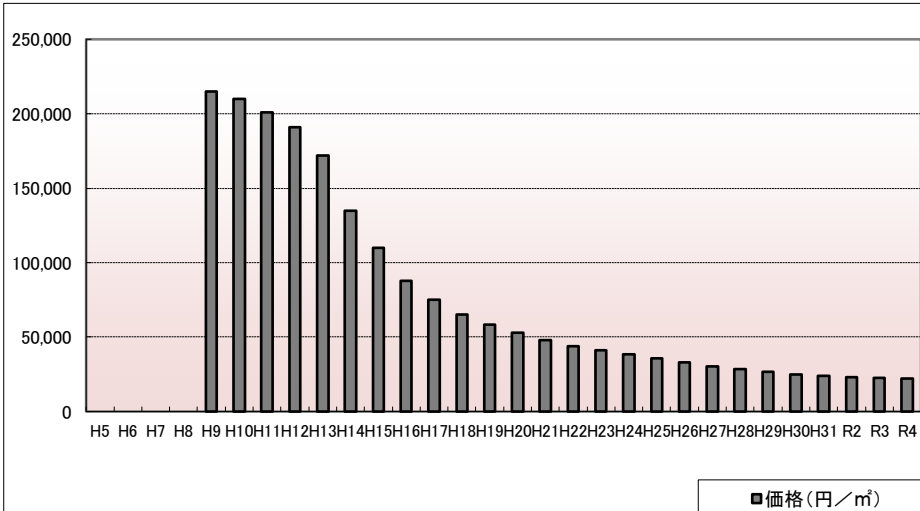
周辺の利用状況

各種の小売店舗等が建ち並ぶ商業地域

選定時期

平成9年

価格および変動率



年	価格	変動率
H5		
H6		
H7		
H8		
H9	215,000	
H10	210,000	-2.3%
H11	201,000	-4.3%
H12	191,000	-5.0%
H13	172,000	-9.9%
H14	135,000	-21.5%
H15	110,000	-18.5%
H16	88,000	-20.0%
H17	75,000	-14.8%
H18	65,000	-13.3%
H19	58,500	-10.0%
H20	53,000	-9.4%
H21	48,000	-9.4%
H22	44,000	-8.3%
H23	41,000	-6.8%
H24	38,400	-6.3%
H25	35,600	-7.3%
H26	32,900	-7.6%
H27	30,500	-7.3%
H28	28,400	-6.9%
H29	26,500	-6.7%
H30	25,000	-5.7%
H31	23,900	-4.4%
R2	23,200	-2.9%
R3	22,600	-2.6%
R4	22,000	-2.7%

位置図URL

<https://www.google.com/maps/d/edit?hl=ja&mid=1tQsrXjDaRHpw8npQPALek3arZpaD18T&ll=40.270176%2C140.558885&z=17>

標準地番号

大館5-2

所在地番

片山町1丁目63番3

住居表示

「片山町1-5-1」

店舗・ビル名等

((株)知的オオタホーム)

利用現況

事務所兼住宅、W2

地積

337 m²

形状

1:2.5

接面道路

南14m、国道

供給処理施設

水道、下水

駅距離

大館、2.5km

都市計画

(都)、近商、(80,200)、準防

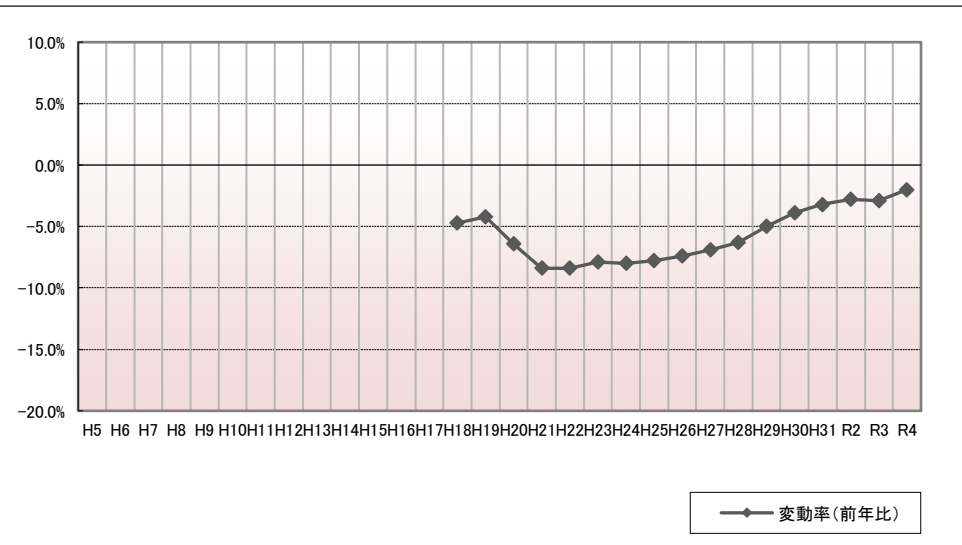
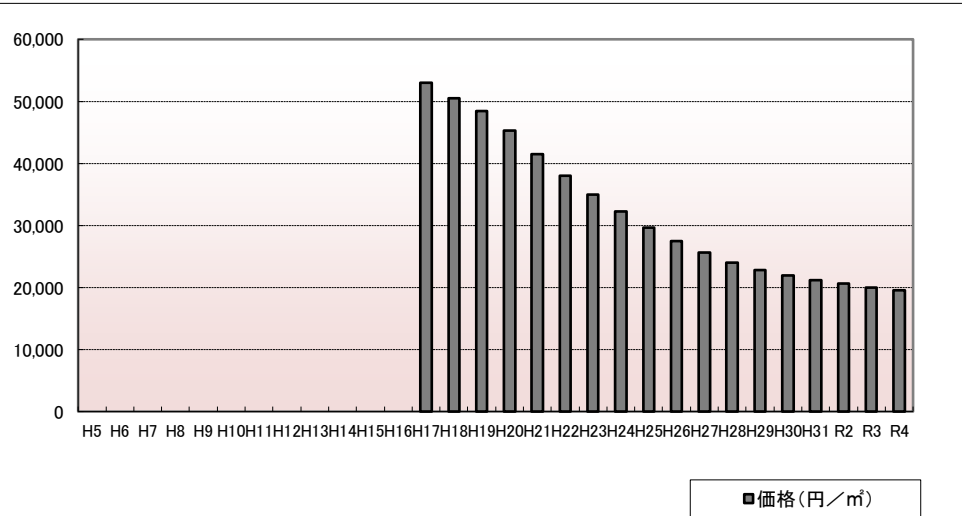
周辺の利用状況

店舗、営業所、住宅等が混在する路線商業地域

選定時期

平成17年

価格および変動率



年	価格	変動率
H5		
H6		
H7		
H8		
H9		
H10		
H11		
H12		
H13		
H14		
H15		
H16		
H17	53,000	
H18	50,500	-4.7%
H19	48,400	-4.2%
H20	45,300	-6.4%
H21	41,500	-8.4%
H22	38,000	-8.4%
H23	35,000	-7.9%
H24	32,200	-8.0%
H25	29,700	-7.8%
H26	27,500	-7.4%
H27	25,600	-6.9%
H28	24,000	-6.3%
H29	22,800	-5.0%
H30	21,900	-3.9%
H31	21,200	-3.2%
R2	20,600	-2.8%
R3	20,000	-2.9%
R4	19,600	-2.0%

位置図URL

<https://www.google.com/maps/d/edit?hl=ja&mid=1tQsrXjDaRHpw8npQPALek3arZpaD18T&il=40.272905%2C140.546389&z=17>

標準地番号

大館5-3

所在地番

比内町扇田字下扇田50番1

住居表示

店舗・ビル名等

(石垣美容室)

利用現況

店舗兼住宅、W2

地積

162 m²

形状

1:4.5

接面道路

南西10m、県道

供給処理施設

水道、下水

駅距離

扇田、700m

都市計画

(都)、近商、(80,300)

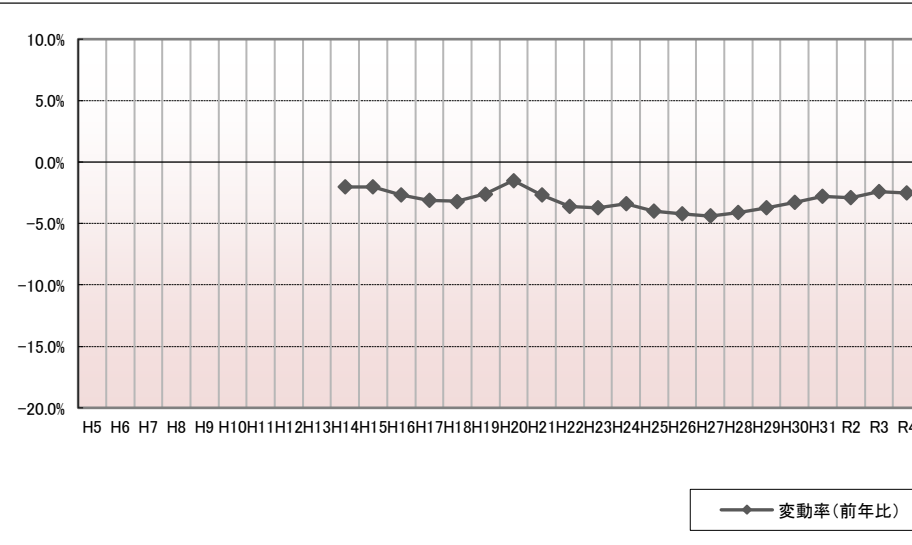
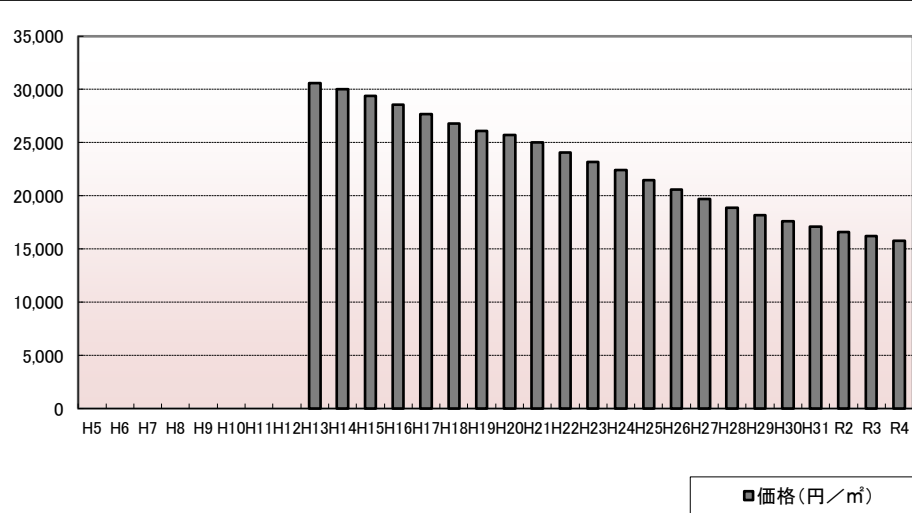
周辺の利用状況

低層の小売店舗が建ち並ぶ県道沿いの商業地域

選定時期

平成13年

価格および変動率



年	価格	変動率
H5		
H6		
H7		
H8		
H9		
H10		
H11		
H12		
H13	30,600	
H14	30,000	-2.0%
H15	29,400	-2.0%
H16	28,600	-2.7%
H17	27,700	-3.1%
H18	26,800	-3.2%
H19	26,100	-2.6%
H20	25,700	-1.5%
H21	25,000	-2.7%
H22	24,100	-3.6%
H23	23,200	-3.7%
H24	22,400	-3.4%
H25	21,500	-4.0%
H26	20,600	-4.2%
H27	19,700	-4.4%
H28	18,900	-4.1%
H29	18,200	-3.7%
H30	17,600	-3.3%
H31	17,100	-2.8%
R2	16,600	-2.9%
R3	16,200	-2.4%
R4	15,800	-2.5%

位置図URL

<https://www.google.com/maps/d/edit?hl=ja&mid=1tQsrXjDaRHpww8npQPpLk3arZpaD18T&ll=40.229362%2C140.579686&z=17>

標準地番号

大館5-4

所在地番

御成町3丁目71番9外

住居表示

「御成町3-7-64」

店舗・ビル名等

(藤嶋ビル)

利用現況

店舗兼共同住宅、S3

地積

336 m²

形状

1:2

接面道路

西10m、県道

供給処理施設

水道、下水

駅距離

大館、950m

都市計画

(都)、商業、(80,400)、準防

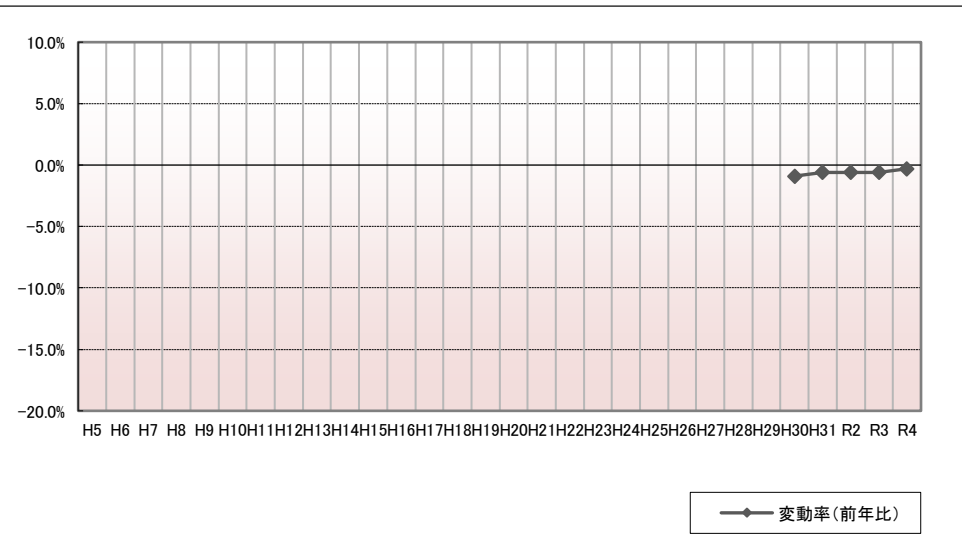
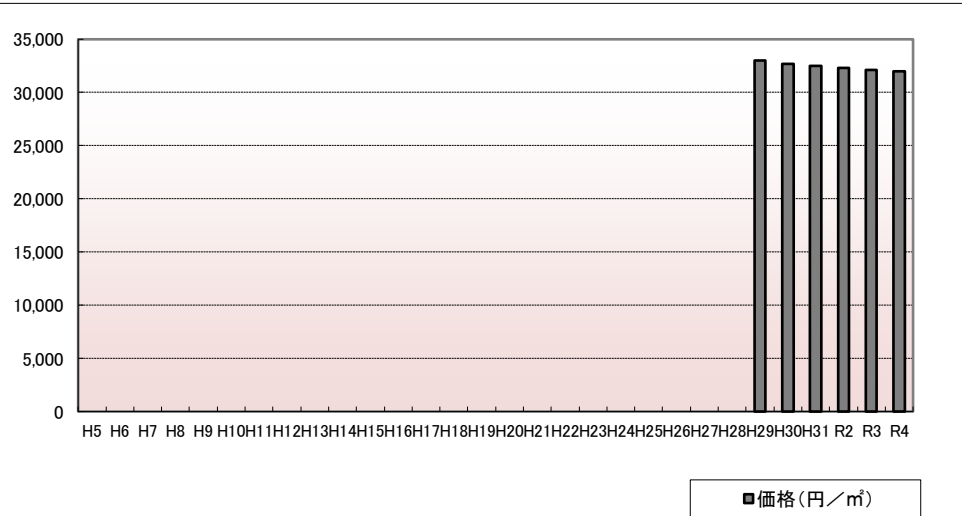
周辺の利用状況

区画整理が進み店舗等が増加している商業地域

選定時期

平成29年

価格および変動率



年	価格	変動率
H5		
H6		
H7		
H8		
H9		
H10		
H11		
H12		
H13		
H14		
H15		
H16		
H17		
H18		
H19		
H20		
H21		
H22		
H23		
H24		
H25		
H26		
H27		
H28		
H29	33,000	
H30	32,700	-0.9%
H31	32,500	-0.6%
R2	32,300	-0.6%
R3	32,100	-0.6%
R4	32,000	-0.3%

位置図URL

<https://www.google.com/maps/d/edit?hl=ja&mid=1tQsrXjDaRHpww8npQPALek3arZpaD18T&il=40.281024%2C140.559699&z=17>