

標準地番号

湯沢-1

所在地番

湯沢市佐竹町37番1

住居表示

「佐竹町7-13」

店舗・ビル名等

利用現況

住宅、W2

地積

333 m<sup>2</sup>

形状

1:3

接面道路

北5m、市道

供給処理施設

水道、下水

駅距離

湯沢、900m

都市計画

(都)、2住居、(60,200)、準防

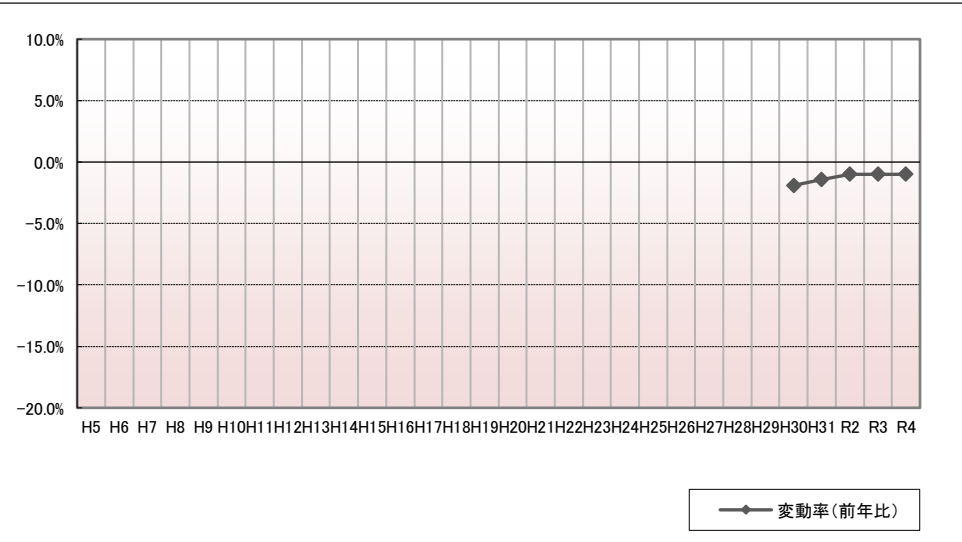
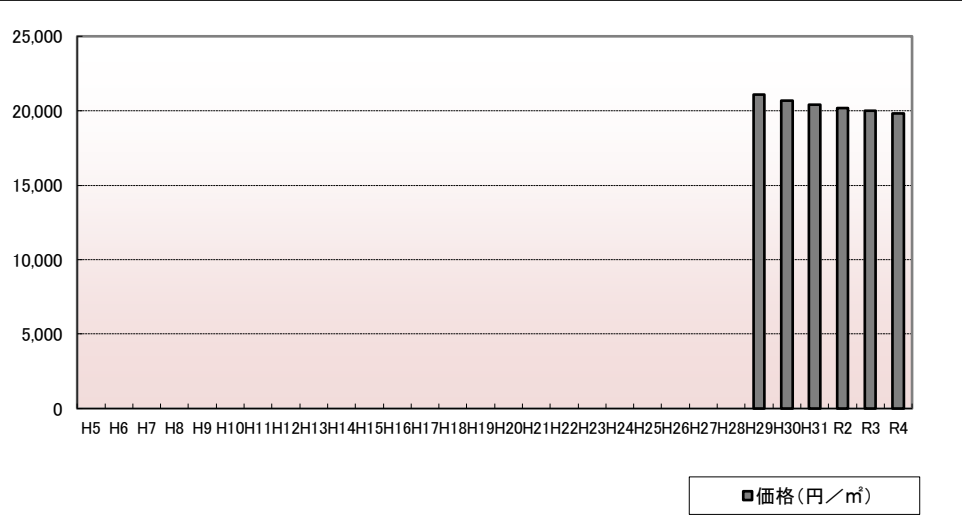
周辺の利用状況

中規模一般住宅に事業所等も見られる住宅地域

選定期

平成29年

価格および変動率



| 年   | 価格     | 変動率   |
|-----|--------|-------|
| H5  |        |       |
| H6  |        |       |
| H7  |        |       |
| H8  |        |       |
| H9  |        |       |
| H10 |        |       |
| H11 |        |       |
| H12 |        |       |
| H13 |        |       |
| H14 |        |       |
| H15 |        |       |
| H16 |        |       |
| H17 |        |       |
| H18 |        |       |
| H19 |        |       |
| H20 |        |       |
| H21 |        |       |
| H22 |        |       |
| H23 |        |       |
| H24 |        |       |
| H25 |        |       |
| H26 |        |       |
| H27 |        |       |
| H28 |        |       |
| H29 | 21,100 |       |
| H30 | 20,700 | -1.9% |
| H31 | 20,400 | -1.4% |
| R2  | 20,200 | -1.0% |
| R3  | 20,000 | -1.0% |
| R4  | 19,800 | -1.0% |

位置図URL

<https://www.google.com/maps/d/edit?hl=ja&mid=1tQsrXjDaRHpww8npQPALek3arZpaD18T&ll=39.1653262%2C140.4955462&z=17>

標準地番号

湯沢-2

所在地番

千石町3丁目182番5

住居表示

「千石町3-5-8」

店舗・ビル名等

利用現況

住宅、W2

地積

267 m<sup>2</sup>

形状

1:2.5

接面道路

東6m、市道

供給処理施設

水道、下水

駅距離

湯沢、1.6km

都市計画

(都)、1中専、(60,200)

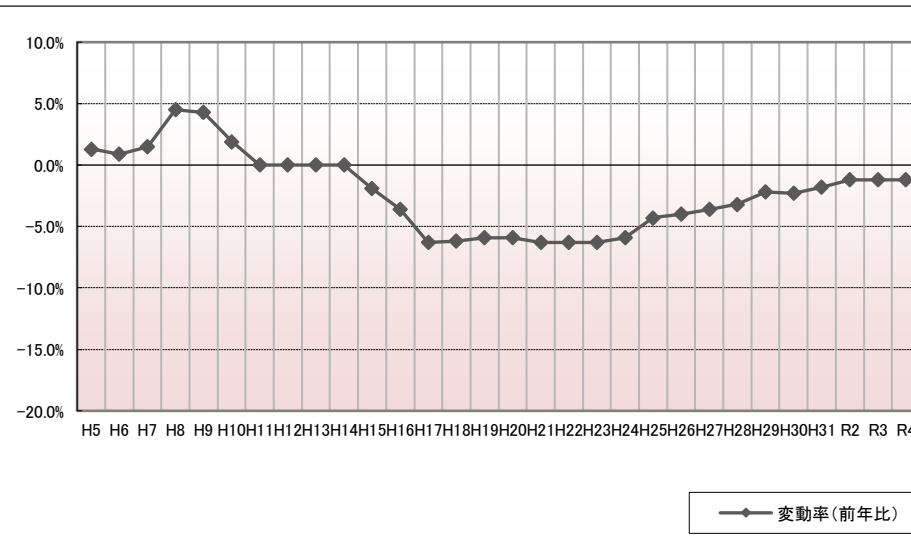
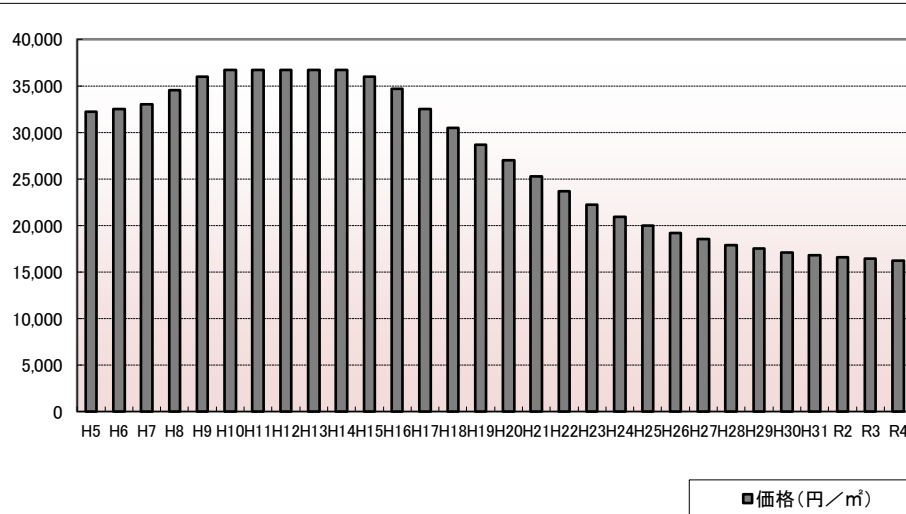
周辺の利用状況

一般住宅に共同住宅、空地等が見られる住宅地域

選定時期

平成3年

価格および変動率



| 年   | 価格     | 変動率   |
|-----|--------|-------|
| H5  | 32,200 | 1.3%  |
| H6  | 32,500 | 0.9%  |
| H7  | 33,000 | 1.5%  |
| H8  | 34,500 | 4.5%  |
| H9  | 36,000 | 4.3%  |
| H10 | 36,700 | 1.9%  |
| H11 | 36,700 | 0.0%  |
| H12 | 36,700 | 0.0%  |
| H13 | 36,700 | 0.0%  |
| H14 | 36,700 | 0.0%  |
| H15 | 36,000 | -1.9% |
| H16 | 34,700 | -3.6% |
| H17 | 32,500 | -6.3% |
| H18 | 30,500 | -6.2% |
| H19 | 28,700 | -5.9% |
| H20 | 27,000 | -5.9% |
| H21 | 25,300 | -6.3% |
| H22 | 23,700 | -6.3% |
| H23 | 22,200 | -6.3% |
| H24 | 20,900 | -5.9% |
| H25 | 20,000 | -4.3% |
| H26 | 19,200 | -4.0% |
| H27 | 18,500 | -3.6% |
| H28 | 17,900 | -3.2% |
| H29 | 17,500 | -2.2% |
| H30 | 17,100 | -2.3% |
| H31 | 16,800 | -1.8% |
| R2  | 16,600 | -1.2% |
| R3  | 16,400 | -1.2% |
| R4  | 16,200 | -1.2% |

位置図URL

<https://www.google.com/maps/d/edit?hl=ja&mid=1tQsrXjDaRHpw8npQPALek3arZpaD18T&ll=39.152627%2C140.487231&z=17>

標準地番号

湯沢-3

所在地番

岡田町37番

住居表示

「岡田町7-24」

店舗・ビル名等

利用現況

住宅、W2

地積

206 m<sup>2</sup>

形状

1:1.5

接面道路

西5m、市道

供給処理施設

水道、下水

駅距離

湯沢、900m

都市計画

(都)、1住居、(60,200)

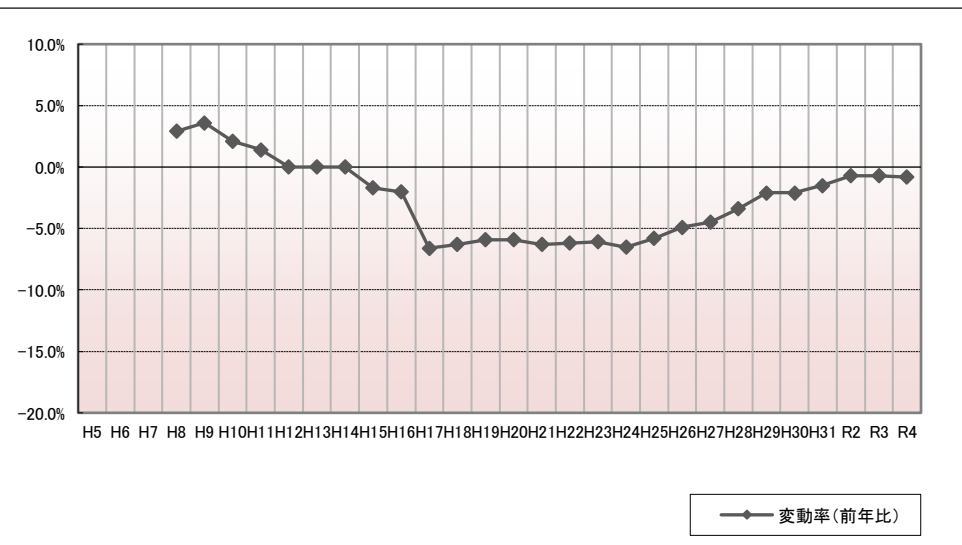
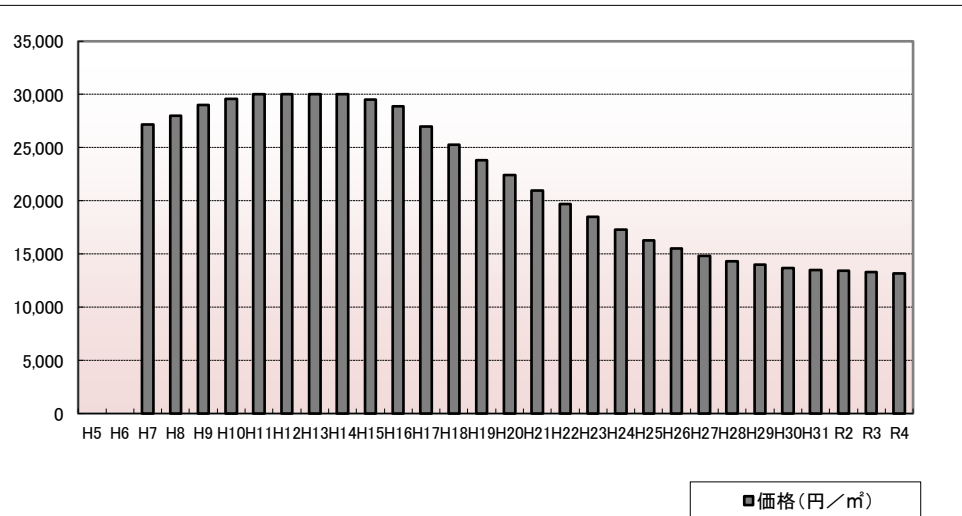
周辺の利用状況

中規模一般住宅が多い区画整然とした住宅地域

選定時期

平成7年

価格および変動率



| 年   | 価格     | 変動率   |
|-----|--------|-------|
| H5  |        |       |
| H6  |        |       |
| H7  | 27,200 |       |
| H8  | 28,000 | 2.9%  |
| H9  | 29,000 | 3.6%  |
| H10 | 29,600 | 2.1%  |
| H11 | 30,000 | 1.4%  |
| H12 | 30,000 | 0.0%  |
| H13 | 30,000 | 0.0%  |
| H14 | 30,000 | 0.0%  |
| H15 | 29,500 | -1.7% |
| H16 | 28,900 | -2.0% |
| H17 | 27,000 | -6.6% |
| H18 | 25,300 | -6.3% |
| H19 | 23,800 | -5.9% |
| H20 | 22,400 | -5.9% |
| H21 | 21,000 | -6.3% |
| H22 | 19,700 | -6.2% |
| H23 | 18,500 | -6.1% |
| H24 | 17,300 | -6.5% |
| H25 | 16,300 | -5.8% |
| H26 | 15,500 | -4.9% |
| H27 | 14,800 | -4.5% |
| H28 | 14,300 | -3.4% |
| H29 | 14,000 | -2.1% |
| H30 | 13,700 | -2.1% |
| H31 | 13,500 | -1.5% |
| R2  | 13,400 | -0.7% |
| R3  | 13,300 | -0.7% |
| R4  | 13,200 | -0.8% |

位置図URL

<https://www.google.com/maps/d/edit?hl=ja&mid=1tQsrXjDaRHpw8npQPALek3arZpaD18T&ll=39.161159%2C140.479654&z=17>

標準地番号

湯沢5-1

所在地番

材木町1丁目81番22

住居表示

「材木町1-1-40」

店舗・ビル名等

(石橋テント店)

利用現況

店舗兼住宅、W2

地積

527 m<sup>2</sup>

形状

1:3

接面道路

西20m、国道

供給処理施設

水道、下水

駅距離

湯沢、250m

都市計画

(都)、商業、(80,400)、準防

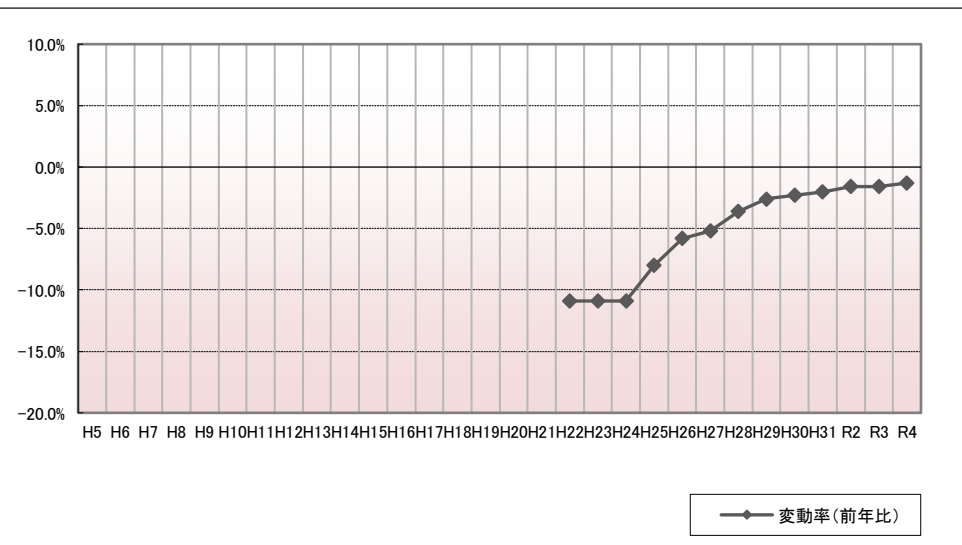
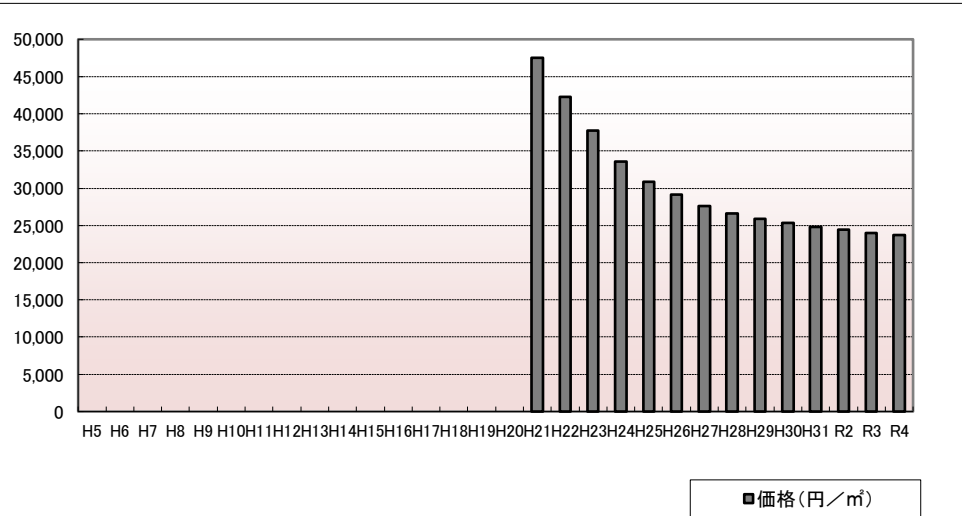
周辺の利用状況

店舗、営業所等が建ち並ぶ国道沿いの商業地域

選定時期

平成21年

価格および変動率



| 年   | 価格     | 変動率    |
|-----|--------|--------|
| H5  |        |        |
| H6  |        |        |
| H7  |        |        |
| H8  |        |        |
| H9  |        |        |
| H10 |        |        |
| H11 |        |        |
| H12 |        |        |
| H13 |        |        |
| H14 |        |        |
| H15 |        |        |
| H16 |        |        |
| H17 |        |        |
| H18 |        |        |
| H19 |        |        |
| H20 |        |        |
| H21 | 47,500 |        |
| H22 | 42,300 | -10.9% |
| H23 | 37,700 | -10.9% |
| H24 | 33,600 | -10.9% |
| H25 | 30,900 | -8.0%  |
| H26 | 29,100 | -5.8%  |
| H27 | 27,600 | -5.2%  |
| H28 | 26,600 | -3.6%  |
| H29 | 25,900 | -2.6%  |
| H30 | 25,300 | -2.3%  |
| H31 | 24,800 | -2.0%  |
| R2  | 24,400 | -1.6%  |
| R3  | 24,000 | -1.6%  |
| R4  | 23,700 | -1.3%  |

位置図URL

<https://www.google.com/maps/d/edit?hl=ja&mid=1tQsrXjDaRHpw8npQPALek3arZpaD18T&ll=39.162916%2C140.489307&z=17>

標準地番号

湯沢5-2

所在地番

田町2丁目241番1

住居表示

「田町2-1-6」

店舗・ビル名等

(さとう美容院)

利用現況

店舗兼住宅、W2

地積

147 m<sup>2</sup>

形状

1:3

接面道路

東16m、県道

供給処理施設

水道、下水

駅距離

湯沢、750m

都市計画

(都)、近商、(80,200)、準防

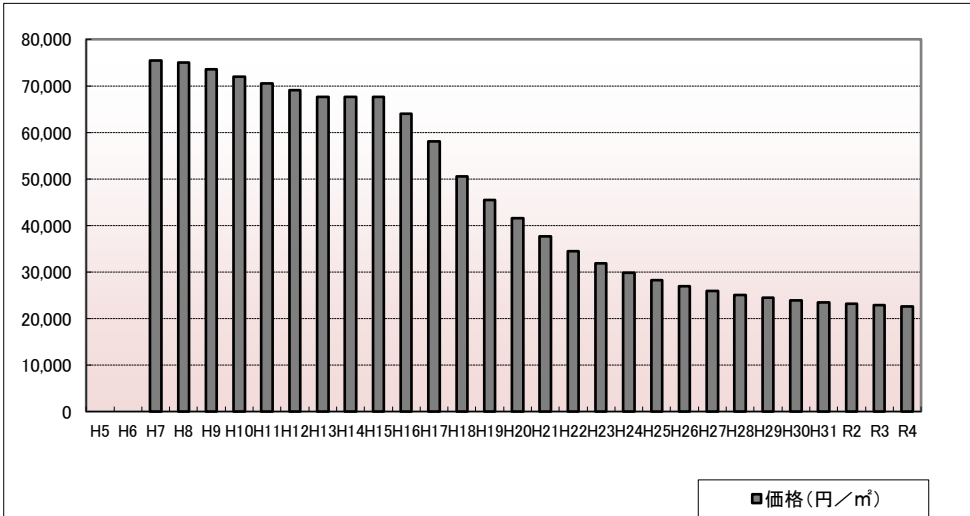
周辺の利用状況

小規模の店舗等が見られる国道背後の商業地域

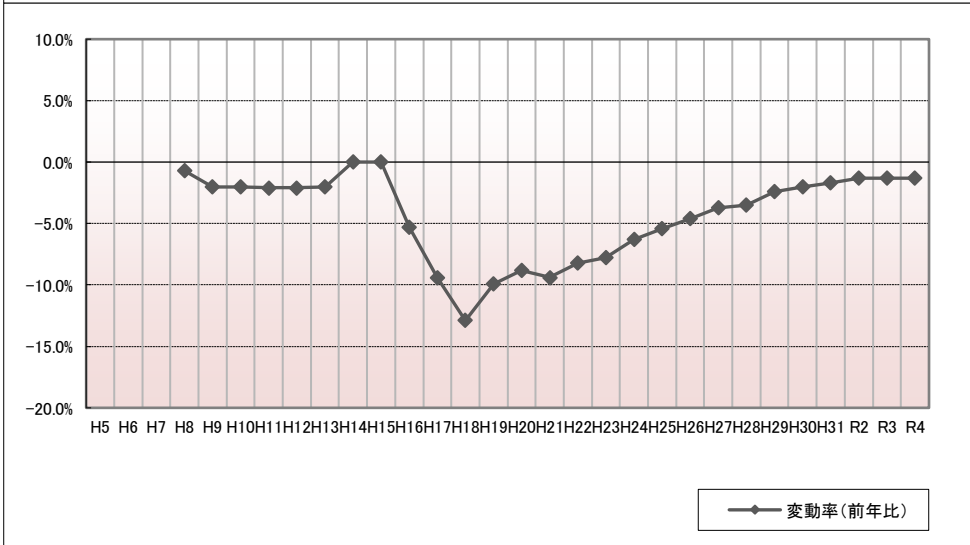
選定時期

平成7年

価格および変動率



| 年   | 価格     | 変動率    |
|-----|--------|--------|
| H5  |        |        |
| H6  |        |        |
| H7  | 75,500 |        |
| H8  | 75,000 | -0.7%  |
| H9  | 73,500 | -2.0%  |
| H10 | 72,000 | -2.0%  |
| H11 | 70,500 | -2.1%  |
| H12 | 69,000 | -2.1%  |
| H13 | 67,600 | -2.0%  |
| H14 | 67,600 | 0.0%   |
| H15 | 67,600 | 0.0%   |
| H16 | 64,000 | -5.3%  |
| H17 | 58,000 | -9.4%  |
| H18 | 50,500 | -12.9% |
| H19 | 45,500 | -9.9%  |
| H20 | 41,500 | -8.8%  |
| H21 | 37,600 | -9.4%  |
| H22 | 34,500 | -8.2%  |
| H23 | 31,800 | -7.8%  |
| H24 | 29,800 | -6.3%  |
| H25 | 28,200 | -5.4%  |
| H26 | 26,900 | -4.6%  |
| H27 | 25,900 | -3.7%  |
| H28 | 25,000 | -3.5%  |
| H29 | 24,400 | -2.4%  |
| H30 | 23,900 | -2.0%  |
| H31 | 23,500 | -1.7%  |
| R2  | 23,200 | -1.3%  |
| R3  | 22,900 | -1.3%  |
| R4  | 22,600 | -1.3%  |



位置図URL

<https://www.google.com/maps/d/edit?hl=ja&mid=1tQsrXjDaRHpww8npQPALek3arZpaD18T&il=39.160468%2C140.491799&z=17>