

標準地番号

鹿角-1

所在地番

鹿角市花輪字八正寺11番14

住居表示

店舗・ビル名等

利用現況

住宅、W1

地積

364 m²

形状

1:1

接面道路

北4.5m、市道

供給処理施設

水道、下水

駅距離

鹿角花輪、450m

都市計画

(都)、2住居、(60,200)

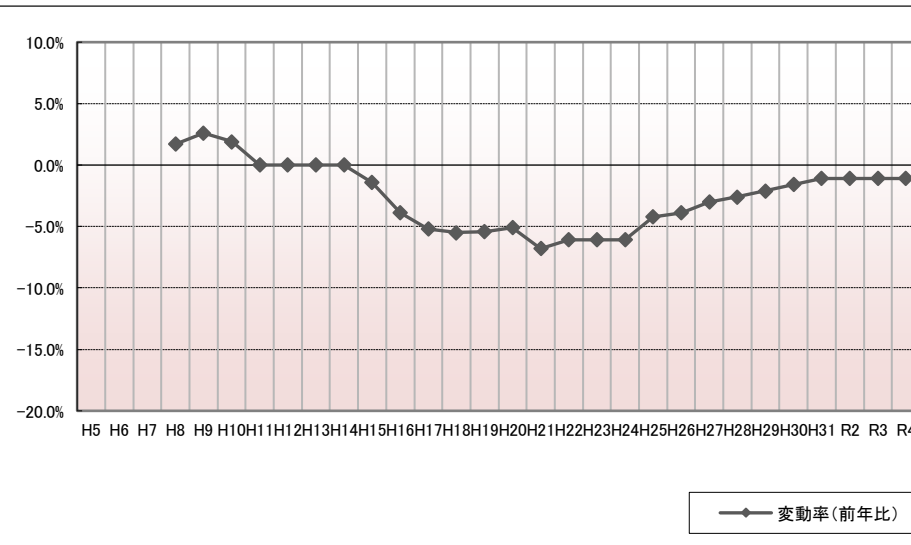
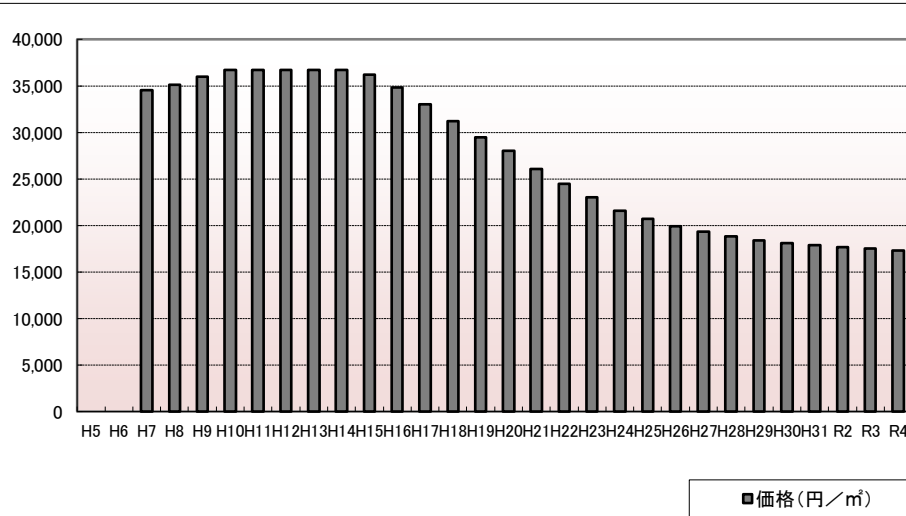
周辺の利用状況

一般住宅が建ち並ぶ鹿角花輪駅に近い住宅地域

選定時期

平成7年

価格および変動率



年	価格	変動率
H5		
H6		
H7	34,500	
H8	35,100	1.7%
H9	36,000	2.6%
H10	36,700	1.9%
H11	36,700	0.0%
H12	36,700	0.0%
H13	36,700	0.0%
H14	36,700	0.0%
H15	36,200	-1.4%
H16	34,800	-3.9%
H17	33,000	-5.2%
H18	31,200	-5.5%
H19	29,500	-5.4%
H20	28,000	-5.1%
H21	26,100	-6.8%
H22	24,500	-6.1%
H23	23,000	-6.1%
H24	21,600	-6.1%
H25	20,700	-4.2%
H26	19,900	-3.9%
H27	19,300	-3.0%
H28	18,800	-2.6%
H29	18,400	-2.1%
H30	18,100	-1.6%
H31	17,900	-1.1%
R2	17,700	-1.1%
R3	17,500	-1.1%
R4	17,300	-1.1%

位置図URL

<https://www.google.com/maps/d/edit?hl=ja&mid=1tQsrXjDaRHpw8npQPALek3arZpaD18T&ll=40.192668%2C140.787201&z=17>

標準地番号

鹿角-2

所在地番

十和田毛馬内字下小路64番12

住居表示

店舗・ビル名等

利用現況

住宅、W2

地積

356 m²

形状

1:1

接面道路

東6m、市道

供給処理施設

水道

駅距離

十和田南、2.5km

都市計画

(都)、1低専、(50,80)

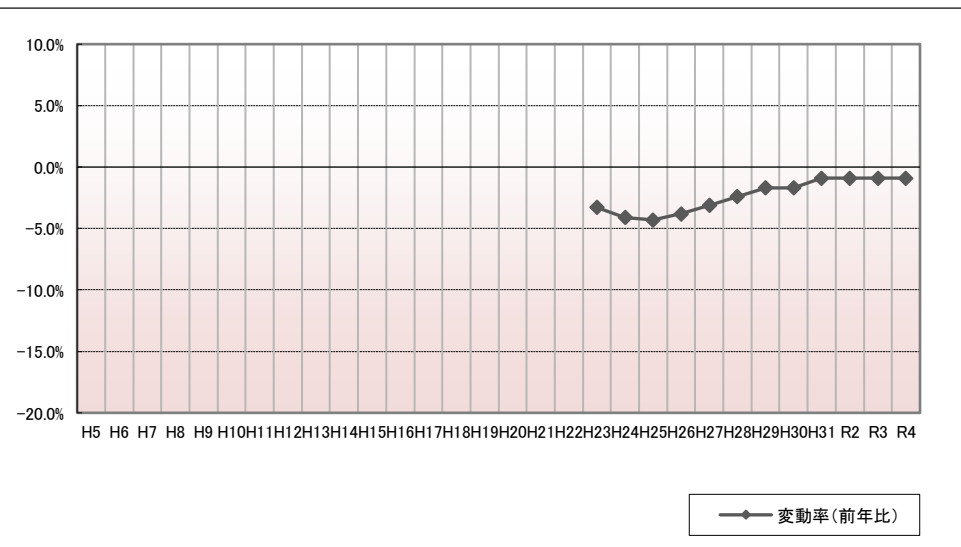
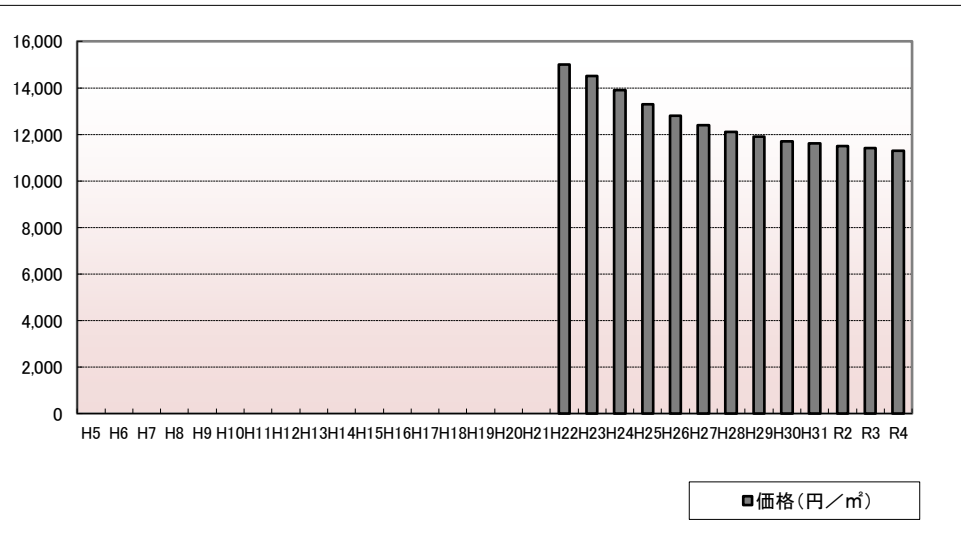
周辺の利用状況

一般住宅に農地が混在する区画整理済の住宅地域

選定時期

平成22年

価格および変動率



年	価格	変動率
H5		
H6		
H7		
H8		
H9		
H10		
H11		
H12		
H13		
H14		
H15		
H16		
H17		
H18		
H19		
H20		
H21		
H22	15,000	
H23	14,500	-3.3%
H24	13,900	-4.1%
H25	13,300	-4.3%
H26	12,800	-3.8%
H27	12,400	-3.1%
H28	12,100	-2.4%
H29	11,900	-1.7%
H30	11,700	-1.7%
H31	11,600	-0.9%
R2	11,500	-0.9%
R3	11,400	-0.9%
R4	11,300	-0.9%

位置図URL

<https://www.google.com/maps/d/edit?hl=ja&mid=1tQsrXjDaRHpww8npQPALek3arZpaD18T&il=40.275039%2C140.76733&z=17>

標準地番号

鹿角-3

所在地番

花輪字合ノ野189番1

住居表示

店舗・ビル名等

利用現況

住宅、W1

地積

432 m²

形状

1:2

接面道路

北東4m、市道

供給処理施設

水道、下水

駅距離

鹿角花輪、2.3km

都市計画

(都)、1低専、(50,80)

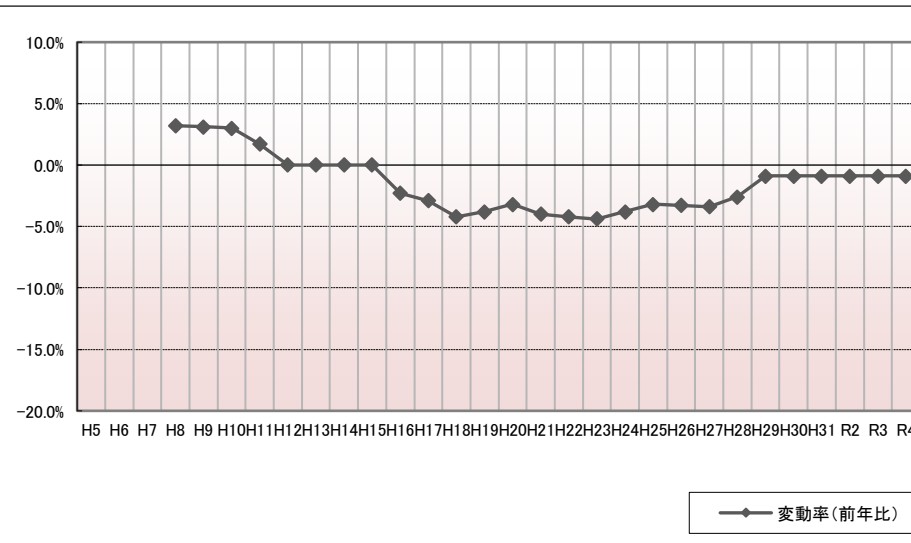
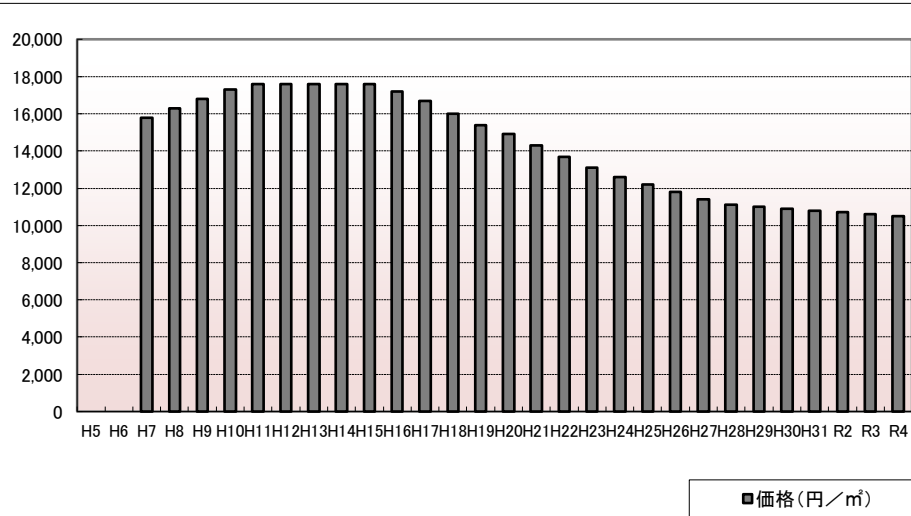
周辺の利用状況

一般住宅の中に空地等も混在する住宅地域

選定時期

平成7年

価格および変動率



年	価格	変動率
H5		
H6		
H7	15,800	
H8	16,300	3.2%
H9	16,800	3.1%
H10	17,300	3.0%
H11	17,600	1.7%
H12	17,600	0.0%
H13	17,600	0.0%
H14	17,600	0.0%
H15	17,600	0.0%
H16	17,200	-2.3%
H17	16,700	-2.9%
H18	16,000	-4.2%
H19	15,400	-3.8%
H20	14,900	-3.2%
H21	14,300	-4.0%
H22	13,700	-4.2%
H23	13,100	-4.4%
H24	12,600	-3.8%
H25	12,200	-3.2%
H26	11,800	-3.3%
H27	11,400	-3.4%
H28	11,100	-2.6%
H29	11,000	-0.9%
H30	10,900	-0.9%
H31	10,800	-0.9%
R2	10,700	-0.9%
R3	10,600	-0.9%
R4	10,500	-0.9%

位置図URL

<https://www.google.com/maps/d/edit?hl=ja&mid=1tQsrXjDaRHpww8npQPALek3arZpaD18T&il=40.203336%2C140.797186&z=17>

標準地番号

鹿角-4

所在地番

花輪字高屋51番

住居表示

店舗・ビル名等

利用現況

住宅、W2

地積

920 m²

形状

1:1.5

接面道路

西5m、市道

供給処理施設

水道

駅距離

柴平、1.6km

都市計画

(都)、(70,200)

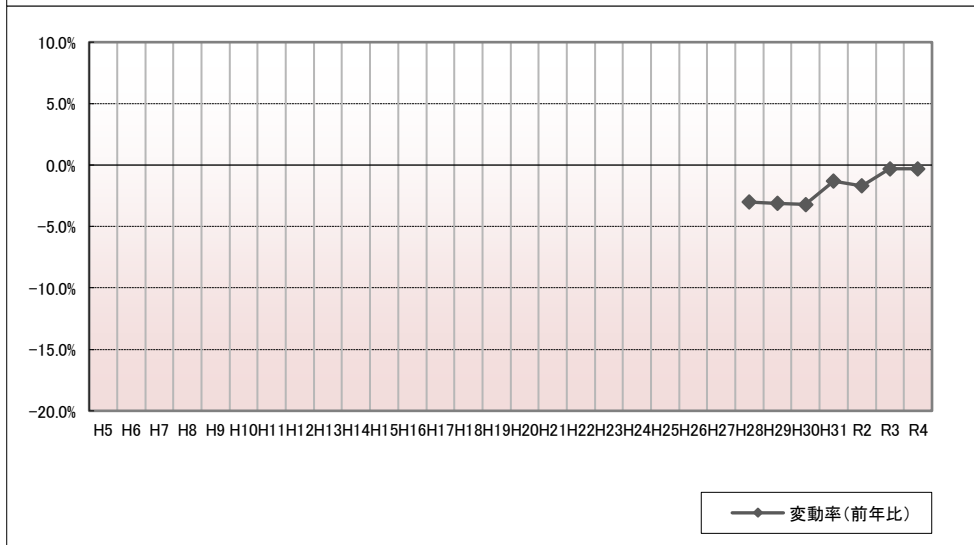
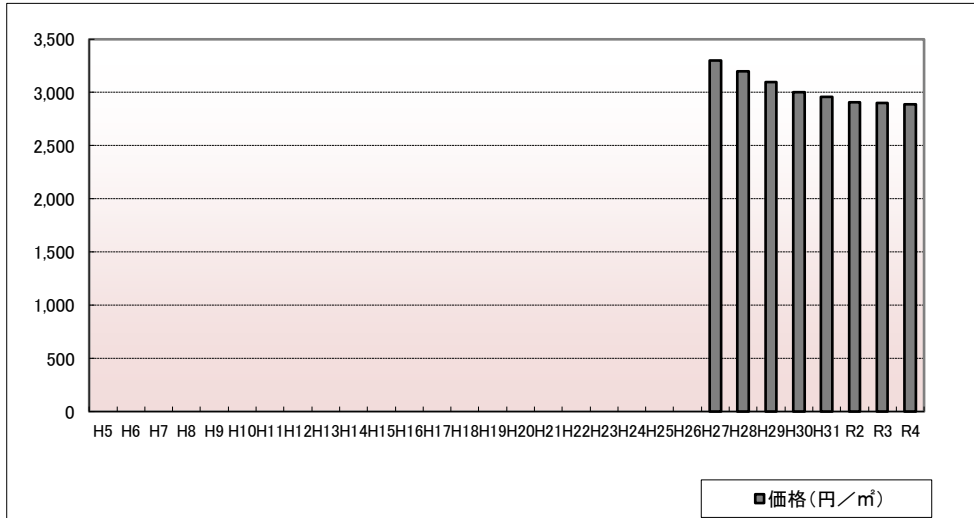
周辺の利用状況

農家住宅に一般住宅等が混在する住宅地域

選定期

平成27年

価格および変動率



年	価格	変動率
H5		
H6		
H7		
H8		
H9		
H10		
H11		
H12		
H13		
H14		
H15		
H16		
H17		
H18		
H19		
H20		
H21		
H22		
H23		
H24		
H25		
H26		
H27	3,300	
H28	3,200	-3.0%
H29	3,100	-3.1%
H30	3,000	-3.2%
H31	2,960	-1.3%
R2	2,910	-1.7%
R3	2,900	-0.3%
R4	2,890	-0.3%

位置図URL

<https://www.google.com/maps/d/edit?hl=ja&mid=1tQsRjDaRHpww8npQPALek3arZpaD18T&ll=40.235385%2C140.773092&z=17>

標準地番号

鹿角5-1

所在地番

花輪字中花輪10番

住居表示

店舗・ビル名等

(空店舗)

利用現況

店舗兼住宅、S3

地積

317 m²

形状

1:3.5

接面道路

東16m、県道

供給処理施設

水道、下水

駅距離

鹿角花輪、450m

都市計画

(都)、商業、(80,400)、準防

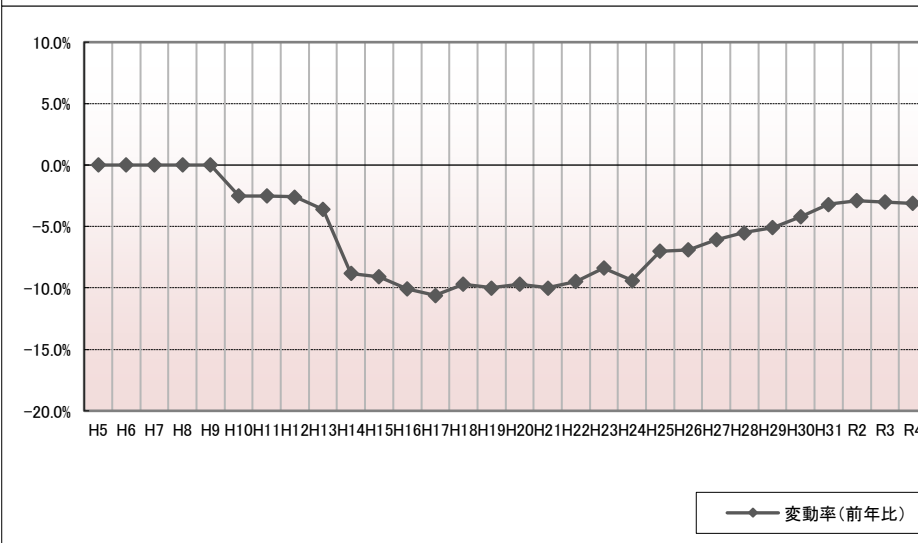
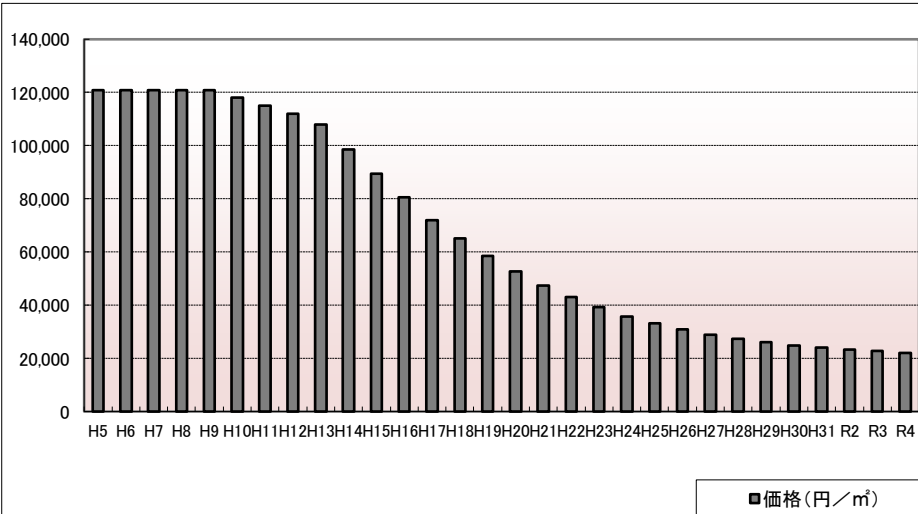
周辺の利用状況

低層の店舗、銀行等に空家が混在する商業地域

選定時期

昭和64年

価格および変動率



年	価格	変動率
H5	121,000	0.0%
H6	121,000	0.0%
H7	121,000	0.0%
H8	121,000	0.0%
H9	121,000	0.0%
H10	118,000	-2.5%
H11	115,000	-2.5%
H12	112,000	-2.6%
H13	108,000	-3.6%
H14	98,500	-8.8%
H15	89,500	-9.1%
H16	80,500	-10.1%
H17	72,000	-10.6%
H18	65,000	-9.7%
H19	58,500	-10.0%
H20	52,800	-9.7%
H21	47,500	-10.0%
H22	43,000	-9.5%
H23	39,400	-8.4%
H24	35,700	-9.4%
H25	33,200	-7.0%
H26	30,900	-6.9%
H27	29,000	-6.1%
H28	27,400	-5.5%
H29	26,000	-5.1%
H30	24,900	-4.2%
H31	24,100	-3.2%
R2	23,400	-2.9%
R3	22,700	-3.0%
R4	22,000	-3.1%

位置図URL

<https://www.google.com/maps/d/edit?hl=ja&mid=1tQsrXjDaRHpw8npQPALek3arZpaD18T&il=40.189912%2C140.78975&z=17>

標準地番号

鹿角5-2

所在地番

十和田大湯字上ノ湯28番20

住居表示

店舗・ビル名等

(カメイ(株)鹿角営業所)

利用現況

店舗兼住宅、W2

地積

578 m²

形状

台形、1:1.5

接面道路

北11m、国道

供給処理施設

水道、下水

駅距離

十和田南、7.8km

都市計画

(都)、商業、(80,400)

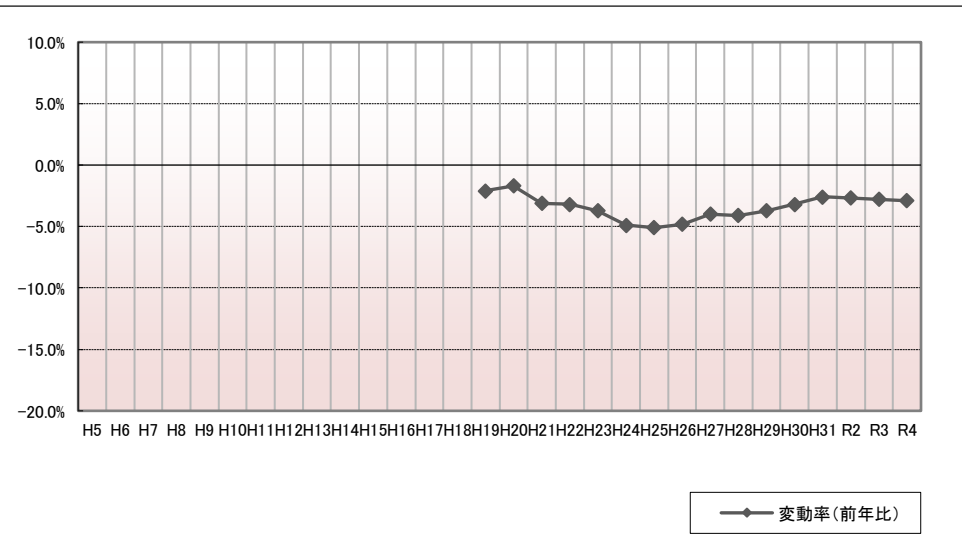
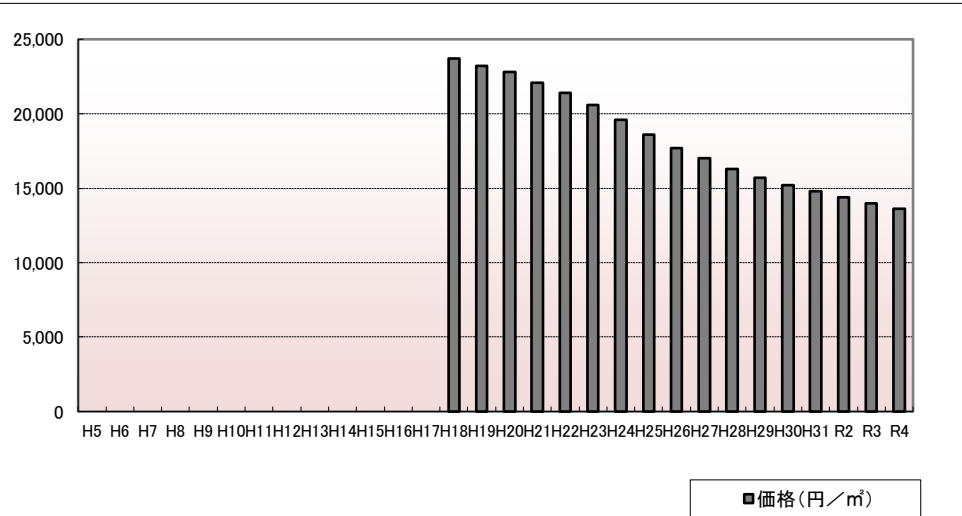
周辺の利用状況

店舗等と一般住宅が混在する国道沿いの商業地域

選定時期

平成18年

価格および変動率



年	価格	変動率
H5		
H6		
H7		
H8		
H9		
H10		
H11		
H12		
H13		
H14		
H15		
H16		
H17		
H18	23,700	
H19	23,200	-2.1%
H20	22,800	-1.7%
H21	22,100	-3.1%
H22	21,400	-3.2%
H23	20,600	-3.7%
H24	19,600	-4.9%
H25	18,600	-5.1%
H26	17,700	-4.8%
H27	17,000	-4.0%
H28	16,300	-4.1%
H29	15,700	-3.7%
H30	15,200	-3.2%
H31	14,800	-2.6%
R2	14,400	-2.7%
R3	14,000	-2.8%
R4	13,600	-2.9%

位置図URL

<https://www.google.com/maps/d/edit?hl=ja&mid=1tQsrXjDaRHpww8npQPALek3arZpaD18T&il=40.294971%2C140.830919&z=17>