

基準地番号

鹿角(県)-1

所在地番

鹿角市十和田大湯字湯の岱老丁目23番

住居表示

店舗・ビル名等

利用現況

住宅、W2

地積

419 m<sup>2</sup>

形状

1:1.5

接面道路

北西5.5m、市道

供給処理施設

水道、下水

駅距離

十和田南、8.2km

都市計画

(都)、1住居、(60,200)

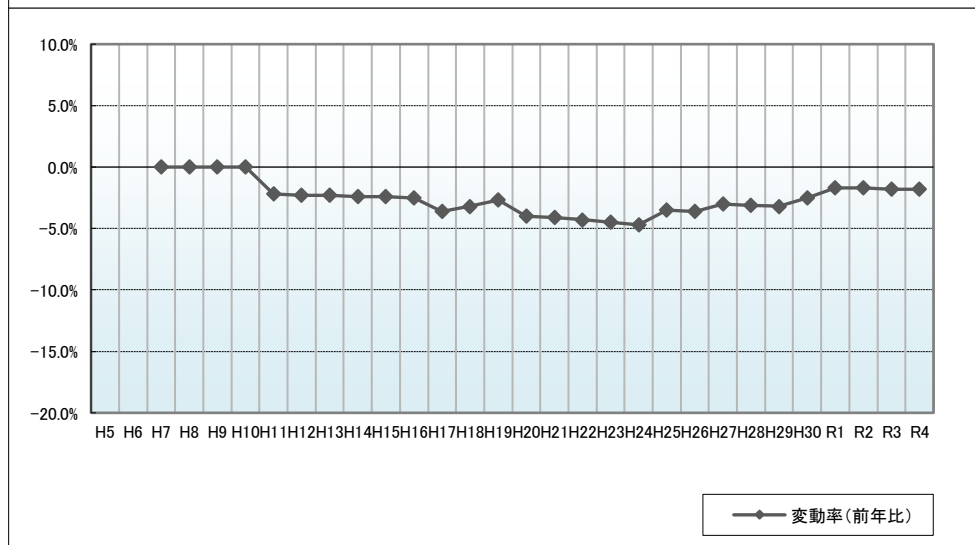
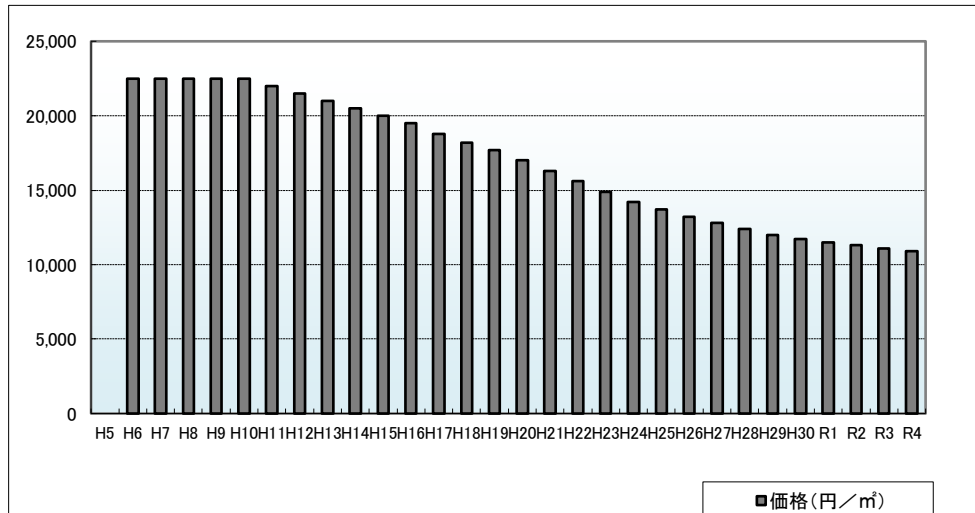
周辺の利用状況

一般住宅に空地等が混在する住宅地域

選定時期

平成6年

価格および変動率



年	価格	変動率
H5		
H6	22,500	
H7	22,500	0.0%
H8	22,500	0.0%
H9	22,500	0.0%
H10	22,500	0.0%
H11	22,000	-2.2%
H12	21,500	-2.3%
H13	21,000	-2.3%
H14	20,500	-2.4%
H15	20,000	-2.4%
H16	19,500	-2.5%
H17	18,800	-3.6%
H18	18,200	-3.2%
H19	17,700	-2.7%
H20	17,000	-4.0%
H21	16,300	-4.1%
H22	15,600	-4.3%
H23	14,900	-4.5%
H24	14,200	-4.7%
H25	13,700	-3.5%
H26	13,200	-3.6%
H27	12,800	-3.0%
H28	12,400	-3.1%
H29	12,000	-3.2%
H30	11,700	-2.5%
R1	11,500	-1.7%
R2	11,300	-1.7%
R3	11,100	-1.8%
R4	10,900	-1.8%

位置図URL

<https://www.google.com/maps/d/edit?hl=ja&hl=ja&mid=1zw4CX4OMfPW5KIPxJgqiuPGdJ2VFRD4&ll=40.2956744%2C140.8354792&z=17>

基準地番号

鹿角(県)-2

所在地番

鹿角市十和田錦木字浜田44番2

住居表示

店舗・ビル名等

利用現況

住宅、W2

地積

400 m<sup>2</sup>

形状

1:2

接面道路

南5m、市道

供給処理施設

水道、下水

駅距離

十和田南、700m

都市計画

(都)、1住居、(60,200)

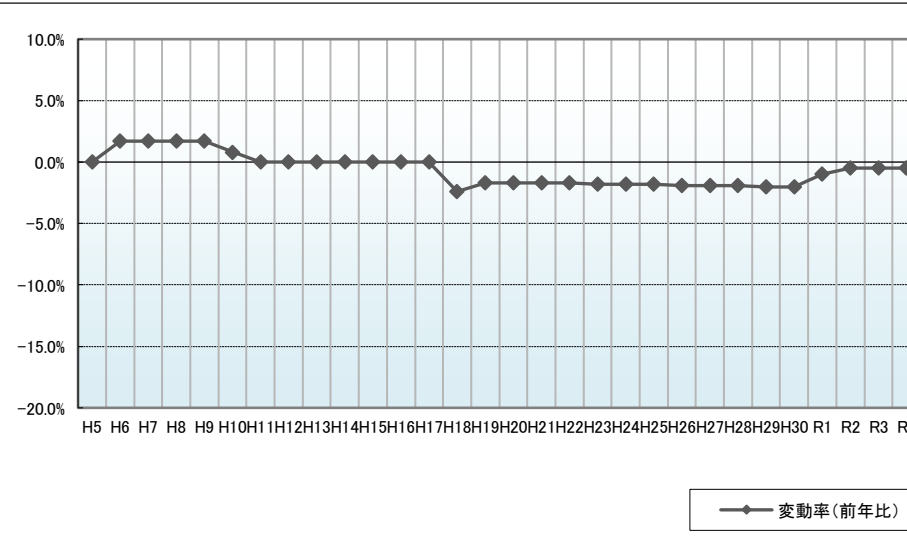
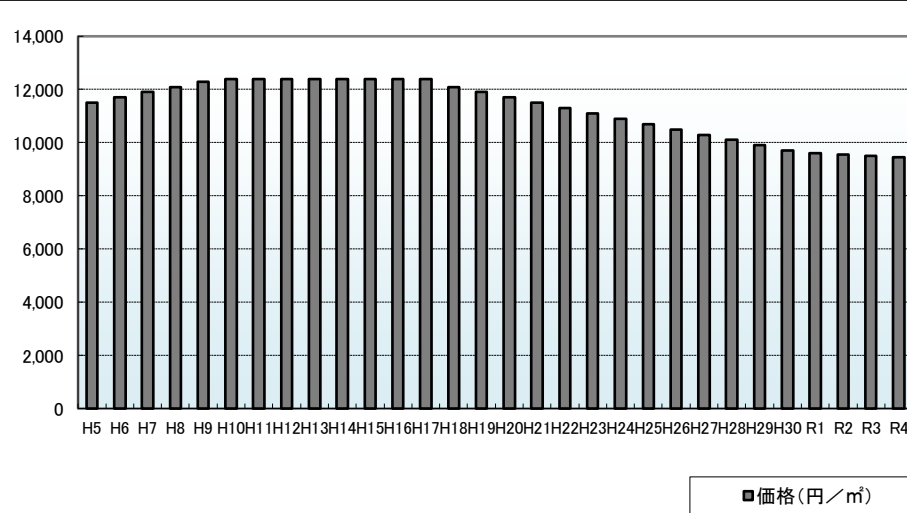
周辺の利用状況

一般住宅に農家住宅が混在する住宅地域

選定時期

昭和61年

価格および変動率



年	価格	変動率
H5	11,500	0.0%
H6	11,700	1.7%
H7	11,900	1.7%
H8	12,100	1.7%
H9	12,300	1.7%
H10	12,400	0.8%
H11	12,400	0.0%
H12	12,400	0.0%
H13	12,400	0.0%
H14	12,400	0.0%
H15	12,400	0.0%
H16	12,400	0.0%
H17	12,400	0.0%
H18	12,100	-2.4%
H19	11,900	-1.7%
H20	11,700	-1.7%
H21	11,500	-1.7%
H22	11,300	-1.7%
H23	11,100	-1.8%
H24	10,900	-1.8%
H25	10,700	-1.8%
H26	10,500	-1.9%
H27	10,300	-1.9%
H28	10,100	-1.9%
H29	9,900	-2.0%
H30	9,700	-2.0%
R1	9,600	-1.0%
R2	9,550	-0.5%
R3	9,500	-0.5%
R4	9,450	-0.5%

位置図URL

<https://www.google.com/maps/d/edit?hl=ja&hl=ja&mid=1zw4CX4OMfPW5KIPxJgqiuPGdJ2VFRD4&ll=40.2576017%2C140.7728794&z=17>

基準地番号

鹿角(県)-3

所在地番

鹿角市花輪字馬場22番

住居表示

店舗・ビル名等

利用現況

住宅、W2

地積

231 m<sup>2</sup>

形状

1.5:1

接面道路

北西5m、市道

供給処理施設

水道、下水

駅距離

鹿角花輪、1.1km

都市計画

(都)、1低専、(50,80)

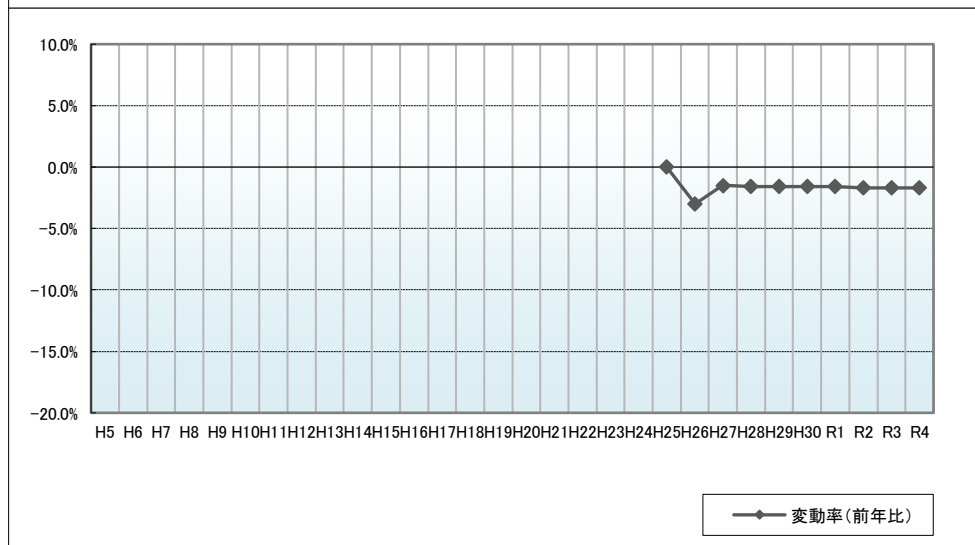
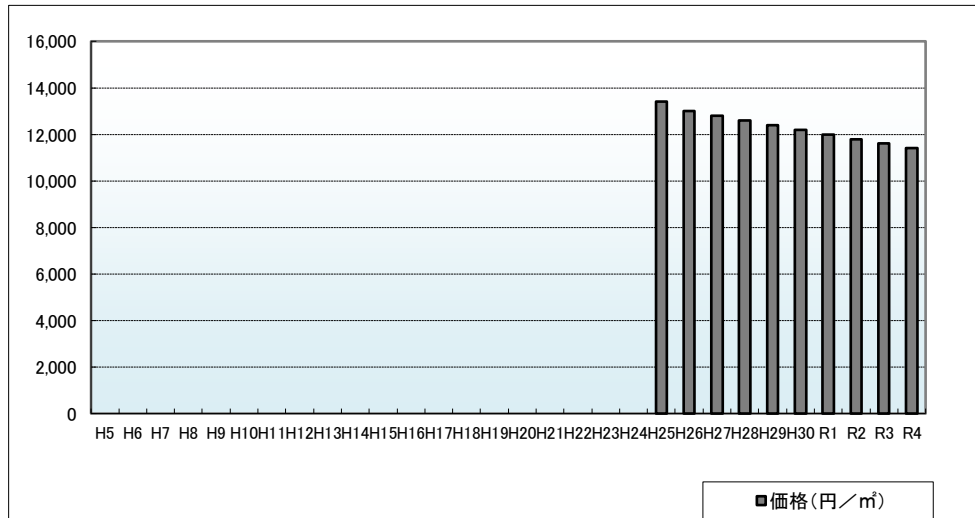
周辺の利用状況

中規模の一般住宅が多い高台の住宅地域

選定時期

平成25年

価格および変動率



年	価格	変動率
H5		
H6		
H7		
H8		
H9		
H10		
H11		
H12		
H13		
H14		
H15		
H16		
H17		
H18		
H19		
H20		
H21		
H22		
H23		
H24		
H25	13,400	
H26	13,000	-3.0%
H27	12,800	-1.5%
H28	12,600	-1.6%
H29	12,400	-1.6%
H30	12,200	-1.6%
R1	12,000	-1.6%
R2	11,800	-1.7%
R3	11,600	-1.7%
R4	11,400	-1.7%

位置図URL

<https://www.google.com/maps/d/edit?hl=ja&hl=ja&mid=1zw4CX4OMfPW5KIPxJgqiuPGdJ2VFRD4&ll=40.1852561%2C140.7926003&z=17>

基準地番号

鹿角(県)-4

所在地番

鹿角市尾去沢字山根14番22

住居表示

店舗・ビル名等

利用現況

住宅、W2

地積

224 m<sup>2</sup>

形状

1:1

接面道路

東4.2m、市道

供給処理施設

水道、下水

駅距離

鹿角花輪、1.2km

都市計画

(都)、1住居、(60,200)

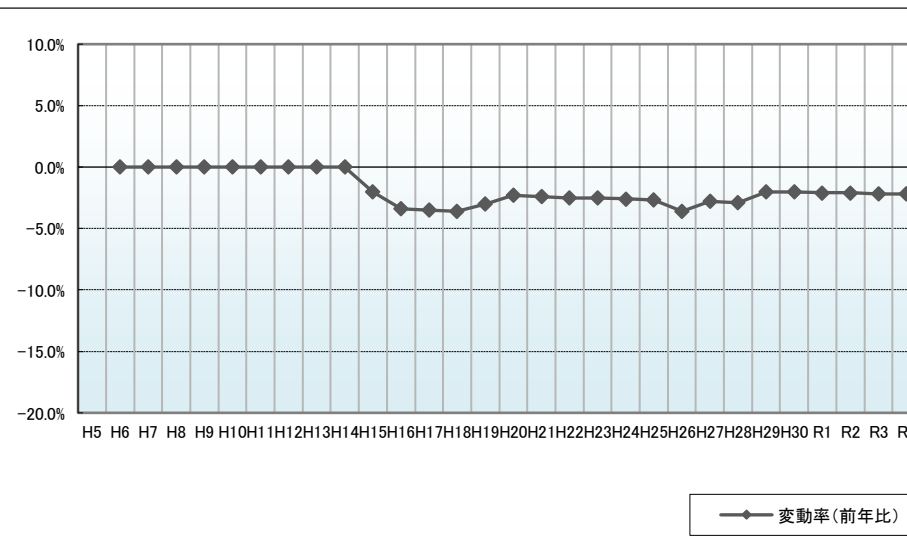
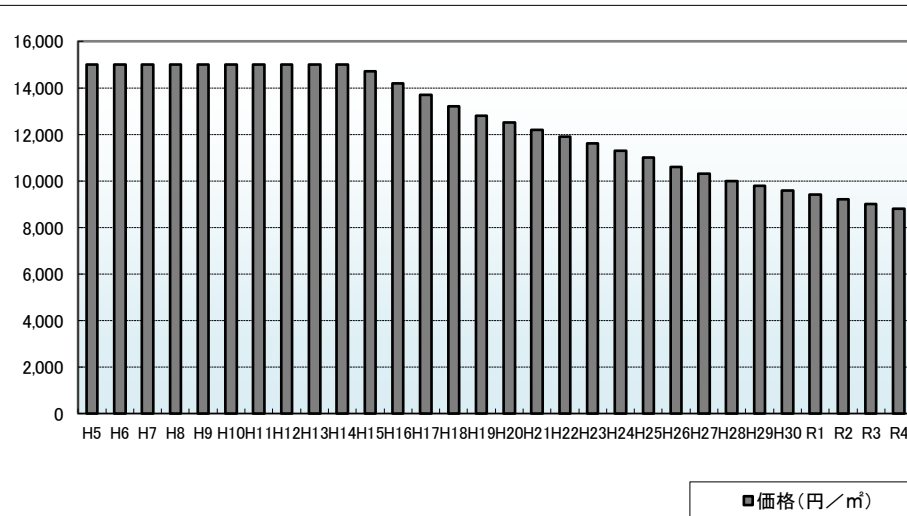
周辺の利用状況

中規模の一般住宅が多い住宅地域

選定時期

平成5年

価格および変動率



年	価格	変動率
H5	15,000	
H6	15,000	0.0%
H7	15,000	0.0%
H8	15,000	0.0%
H9	15,000	0.0%
H10	15,000	0.0%
H11	15,000	0.0%
H12	15,000	0.0%
H13	15,000	0.0%
H14	15,000	0.0%
H15	14,700	-2.0%
H16	14,200	-3.4%
H17	13,700	-3.5%
H18	13,200	-3.6%
H19	12,800	-3.0%
H20	12,500	-2.3%
H21	12,200	-2.4%
H22	11,900	-2.5%
H23	11,600	-2.5%
H24	11,300	-2.6%
H25	11,000	-2.7%
H26	10,600	-3.6%
H27	10,300	-2.8%
H28	10,000	-2.9%
H29	9,800	-2.0%
H30	9,600	-2.0%
R1	9,400	-2.1%
R2	9,200	-2.1%
R3	9,000	-2.2%
R4	8,800	-2.2%

位置図URL

<https://www.google.com/maps/d/edit?hl=ja&hl=ja&mid=1zw4CX4OMfPW5KIPxJgqiuPGdJ2VFRD4&ll=40.1827897%2C140.778856&z=17>

基準地番号

鹿角(県)-5

所在地番

鹿角市花輪字久保田37番10

住居表示

店舗・ビル名等

利用現況

住宅、W2

地積

288 m<sup>2</sup>

形状

台形、1:1

接面道路

南7m、市道

供給処理施設

水道、下水

駅距離

鹿角花輪、800m

都市計画

(都)、1住居、(60,200)

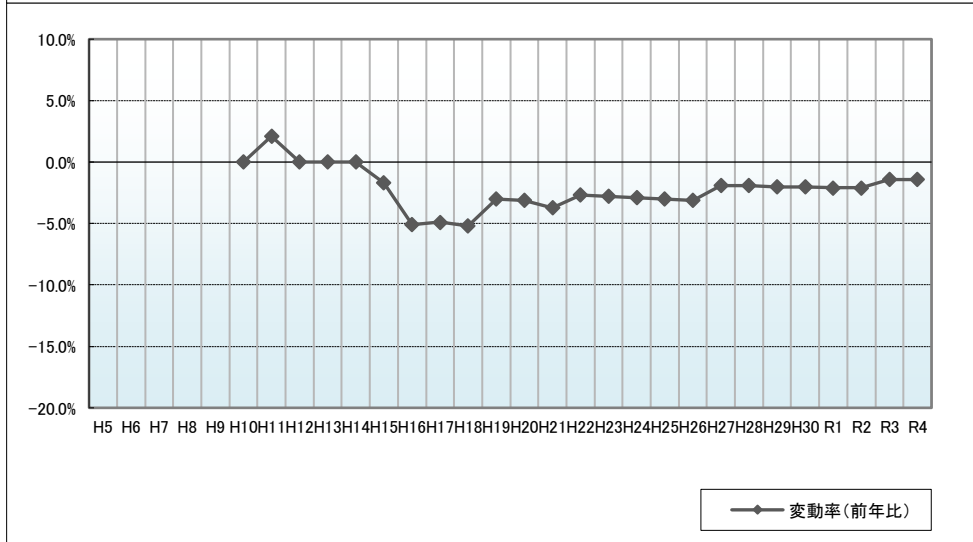
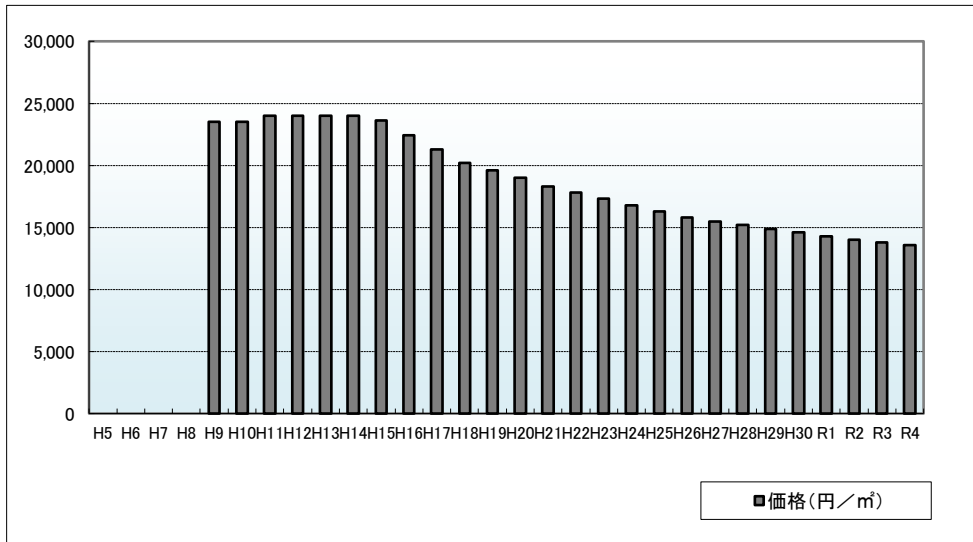
周辺の利用状況

一般住宅の中に農地、空地の混在する住宅地域

選定時期

平成9年

価格および変動率



年	価格	変動率
H5		
H6		
H7		
H8		
H9	23,500	
H10	23,500	0.0%
H11	24,000	2.1%
H12	24,000	0.0%
H13	24,000	0.0%
H14	24,000	0.0%
H15	23,600	-1.7%
H16	22,400	-5.1%
H17	21,300	-4.9%
H18	20,200	-5.2%
H19	19,600	-3.0%
H20	19,000	-3.1%
H21	18,300	-3.7%
H22	17,800	-2.7%
H23	17,300	-2.8%
H24	16,800	-2.9%
H25	16,300	-3.0%
H26	15,800	-3.1%
H27	15,500	-1.9%
H28	15,200	-1.9%
H29	14,900	-2.0%
H30	14,600	-2.0%
R1	14,300	-2.1%
R2	14,000	-2.1%
R3	13,800	-1.4%
R4	13,600	-1.4%

位置図URL

<https://www.google.com/maps/d/edit?hl=ja&hl=ja&mid=1zw4CX4OMfPW5KIPxJgqiuPGdJ2VFRD4&ll=40.1949794%2C140.7822147&z=17>

基準地番号

鹿角(県)5-1

所在地番

鹿角市花輪字下中島141番

住居表示

店舗・ビル名等

(空店舗)

利用現況

医院兼住宅、S3

地積

127 m<sup>2</sup>

形状

1:1.5

接面道路

北16m、市道

供給処理施設

水道、下水

駅距離

鹿角花輪、50m

都市計画

(都)、商業、(80,400)、準防

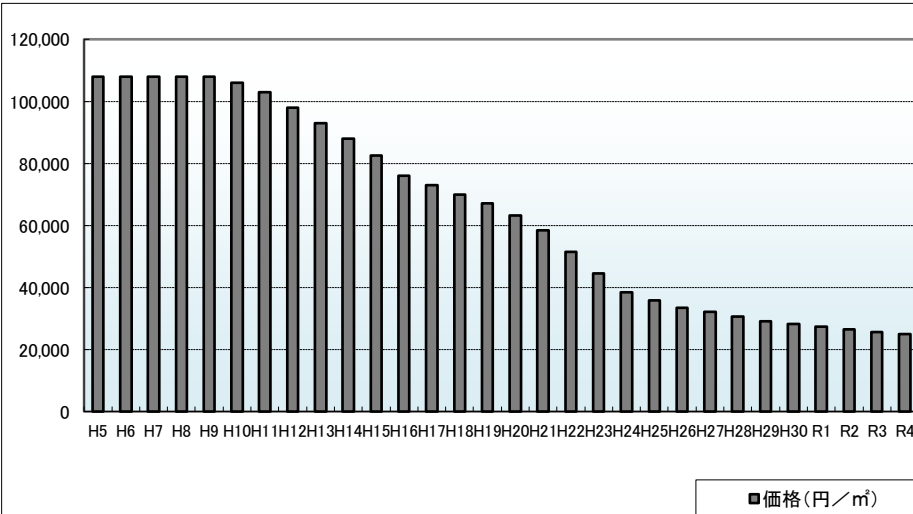
周辺の利用状況

小売店舗、飲食店、スーパー等が建ち並ぶ駅前の商業地域

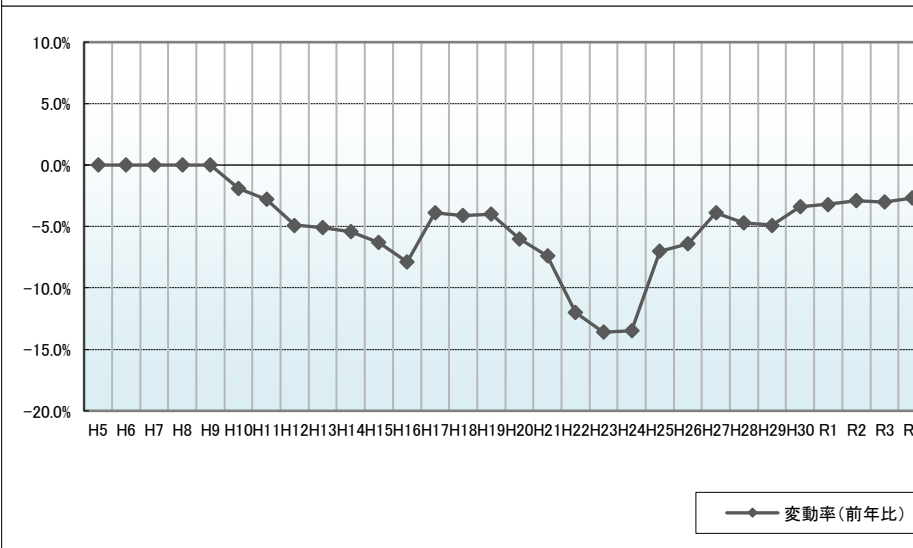
選定時期

昭和58年

価格および変動率



年	価格	変動率
H5	108,000	0.0%
H6	108,000	0.0%
H7	108,000	0.0%
H8	108,000	0.0%
H9	108,000	0.0%
H10	106,000	-1.9%
H11	103,000	-2.8%
H12	98,000	-4.9%
H13	93,000	-5.1%
H14	88,000	-5.4%
H15	82,500	-6.3%
H16	76,000	-7.9%
H17	73,000	-3.9%
H18	70,000	-4.1%
H19	67,200	-4.0%
H20	63,200	-6.0%
H21	58,500	-7.4%
H22	51,500	-12.0%
H23	44,500	-13.6%
H24	38,500	-13.5%
H25	35,800	-7.0%
H26	33,500	-6.4%
H27	32,200	-3.9%
H28	30,700	-4.7%
H29	29,200	-4.9%
H30	28,200	-3.4%
R1	27,300	-3.2%
R2	26,500	-2.9%
R3	25,700	-3.0%
R4	25,000	-2.7%



位置図URL

<https://www.google.com/maps/d/edit?hl=ja&hl=ja&mid=1zw4CX4OMfPW5KIPxJgqiuPGdJ2VFRD4&ll=40.1892681%2C140.7864328&z=17>

基準地番号

鹿角(県)5-2

所在地番

鹿角市十和田毛馬内字毛馬内95番

住居表示

店舗・ビル名等

(スーパーやましち(閉店))

利用現況

店舗、S2

地積

455 m<sup>2</sup>

形状

1:6

接面道路

南東9m、県道、背面道

供給処理施設

水道、下水

駅距離

十和田南、2km

都市計画

(都)、商業、(80,400)

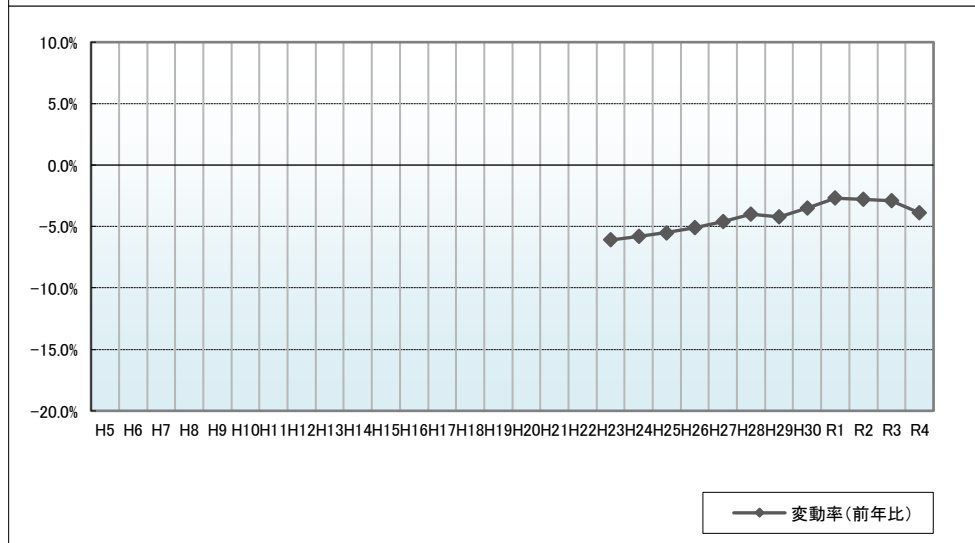
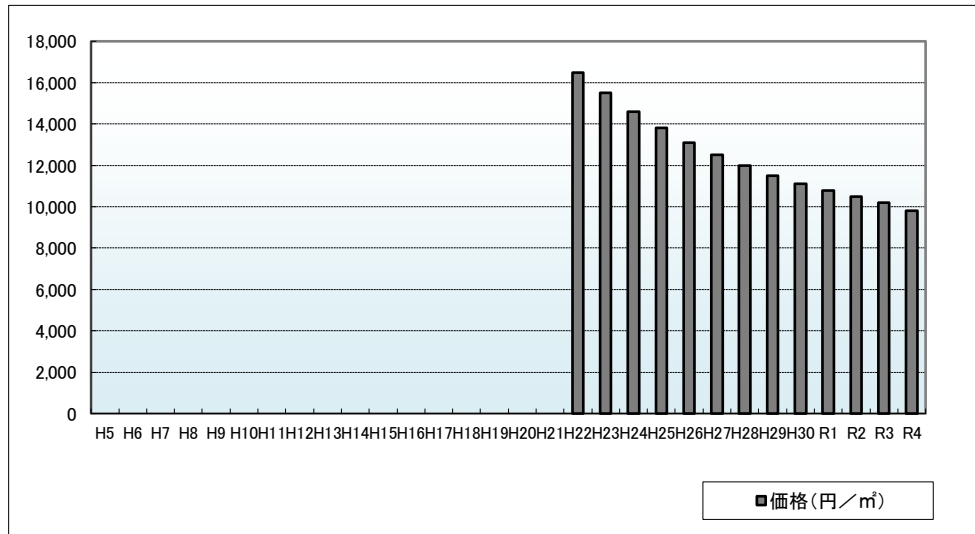
周辺の利用状況

低層の小売店舗が建ち並ぶ古くからの商業地域

選定時期

平成22年

価格および変動率



年	価格	変動率
H5		
H6		
H7		
H8		
H9		
H10		
H11		
H12		
H13		
H14		
H15		
H16		
H17		
H18		
H19		
H20		
H21		
H22	16,500	
H23	15,500	-6.1%
H24	14,600	-5.8%
H25	13,800	-5.5%
H26	13,100	-5.1%
H27	12,500	-4.6%
H28	12,000	-4.0%
H29	11,500	-4.2%
H30	11,100	-3.5%
R1	10,800	-2.7%
R2	10,500	-2.8%
R3	10,200	-2.9%
R4	9,800	-3.9%

位置図URL

<https://www.google.com/maps/d/edit?hl=ja&hl=ja&mid=1zw4CX4OMfPW5KIPxJgqiuPGdJ2VFRD4&ll=40.2717831%2C140.7667019&z=17>

基準地番号

鹿角(県)5-3

所在地番

鹿角市八幡平字赤渕181番1

住居表示

店舗・ビル名等

(三菱マテリアル株式会社東北電力所)

利用現況

事務所、S1

地積

3,320 m<sup>2</sup>

形状

3:1

接面道路

北東14m、国道

供給処理施設

水道

駅距離

陸中大里、750m

都市計画

(都)、(70,200)

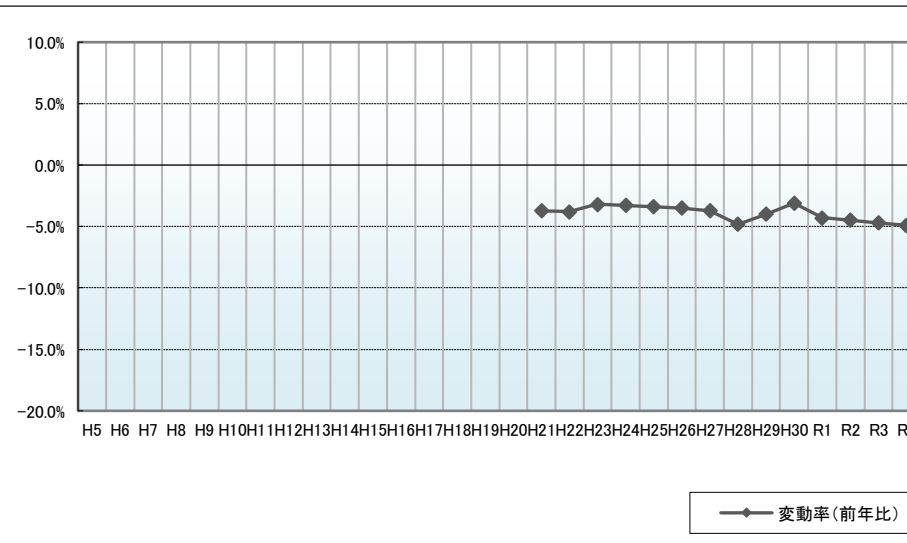
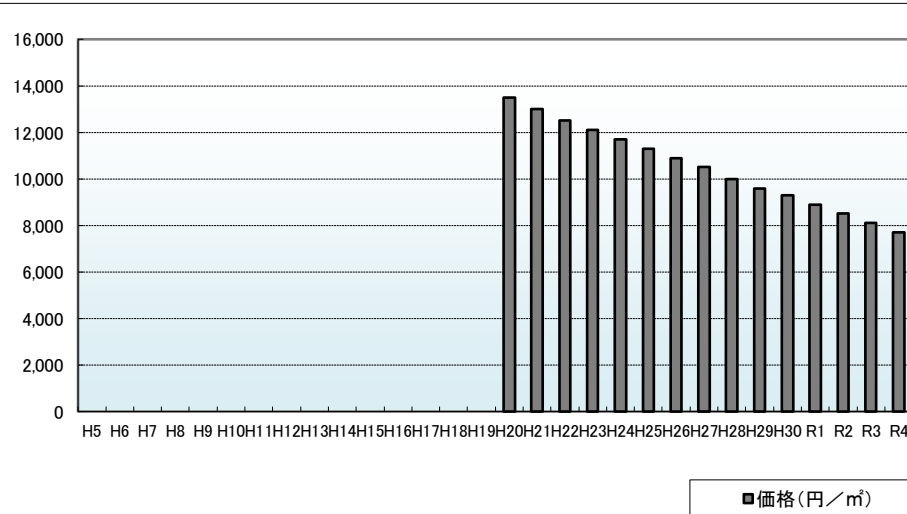
周辺の利用状況

ドライブイン、営業所等が見られる国道沿いの商業地域

選定時期

平成20年

価格および変動率



年	価格	変動率
H5		
H6		
H7		
H8		
H9		
H10		
H11		
H12		
H13		
H14		
H15		
H16		
H17		
H18		
H19		
H20	13,500	
H21	13,000	-3.7%
H22	12,500	-3.8%
H23	12,100	-3.2%
H24	11,700	-3.3%
H25	11,300	-3.4%
H26	10,900	-3.5%
H27	10,500	-3.7%
H28	10,000	-4.8%
H29	9,600	-4.0%
H30	9,300	-3.1%
R1	8,900	-4.3%
R2	8,500	-4.5%
R3	8,100	-4.7%
R4	7,700	-4.9%

位置図URL

<https://www.google.com/maps/d/edit?hl=ja&hl=ja&mid=1zw4CX4OMfPW5KIPxJgqiuPGdJ2VFRD4&ll=40.1633683%2C140.7914978&z=17>



基準地番号

鹿角(県)5-4

所在地番

鹿角市花輪字扇ノ間90番2外

住居表示

店舗・ビル名等

(シューピアザ鹿角店)

利用現況

店舗、S1

地積

1,122 m<sup>2</sup>

形状

台形、1.5:1

接面道路

南東13m、国道

供給処理施設

水道

駅距離

鹿角花輪、1.6km

都市計画

(都)、準工、(60,200)

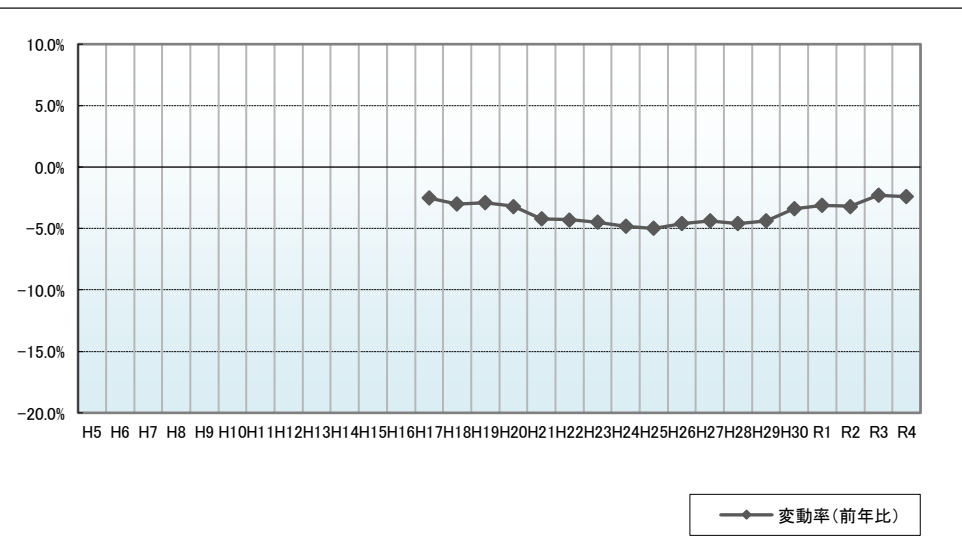
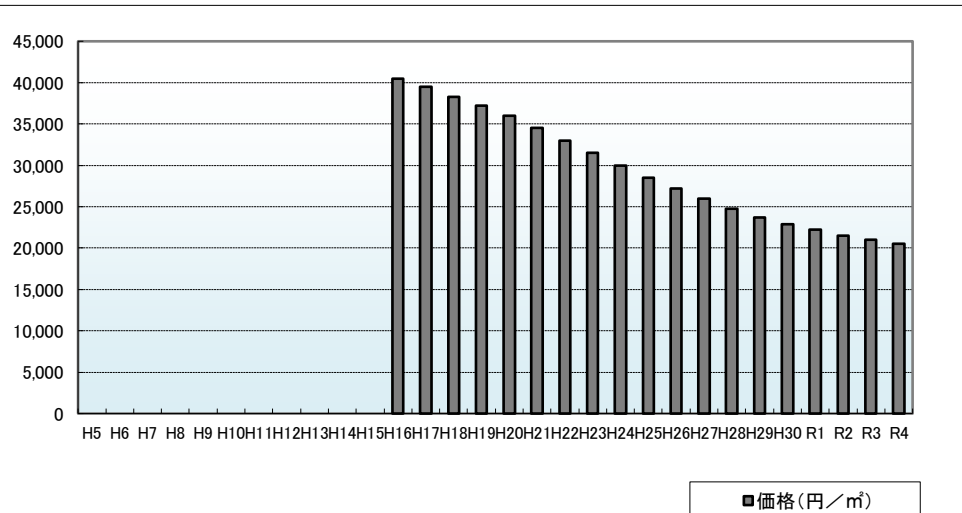
周辺の利用状況

店舗、営業所等が建ち並ぶ国道沿いの路線商業地域

選定時期

平成16年

価格および変動率



年	価格	変動率
H5		
H6		
H7		
H8		
H9		
H10		
H11		
H12		
H13		
H14		
H15		
H16	40,500	
H17	39,500	-2.5%
H18	38,300	-3.0%
H19	37,200	-2.9%
H20	36,000	-3.2%
H21	34,500	-4.2%
H22	33,000	-4.3%
H23	31,500	-4.5%
H24	30,000	-4.8%
H25	28,500	-5.0%
H26	27,200	-4.6%
H27	26,000	-4.4%
H28	24,800	-4.6%
H29	23,700	-4.4%
H30	22,900	-3.4%
R1	22,200	-3.1%
R2	21,500	-3.2%
R3	21,000	-2.3%
R4	20,500	-2.4%

位置図URL

<https://www.google.com/maps/d/edit?hl=ja&hl=ja&mid=1zw4CX4OMfPW5KIPxJgqiuPGdJ2VFRD4&ll=40.2013756%2C140.7923772&z=17>

基準地番号

鹿角(県)5-5

所在地番

鹿角市十和田毛馬内字中陣場83番1

住居表示

店舗・ビル名等

(空店舗)

利用現況

店舗、W1

地積

969 m<sup>2</sup>

形状

台形、1:1.2

接面道路

北西20m、国道

供給処理施設

水道、下水

駅距離

十和田南、1.2km

都市計画

(都)、準工、(60,200)

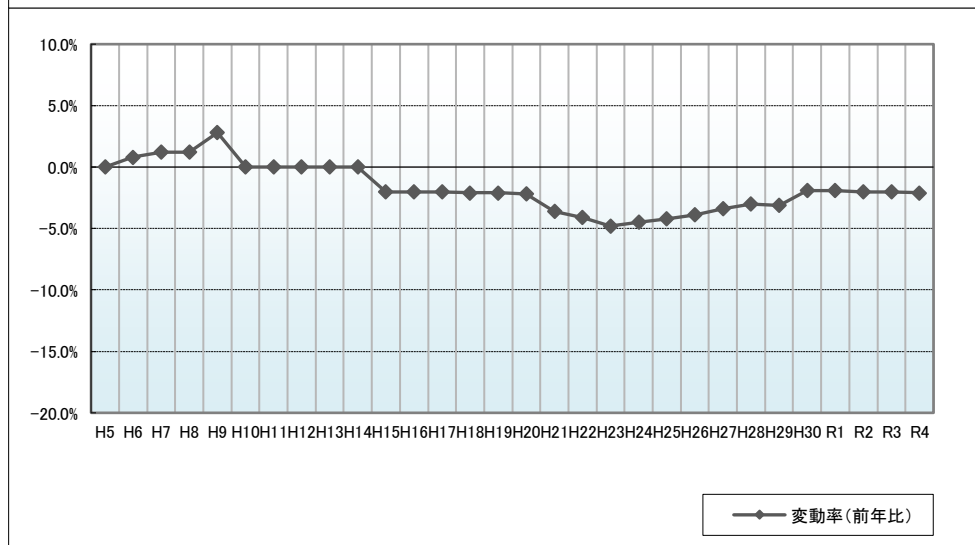
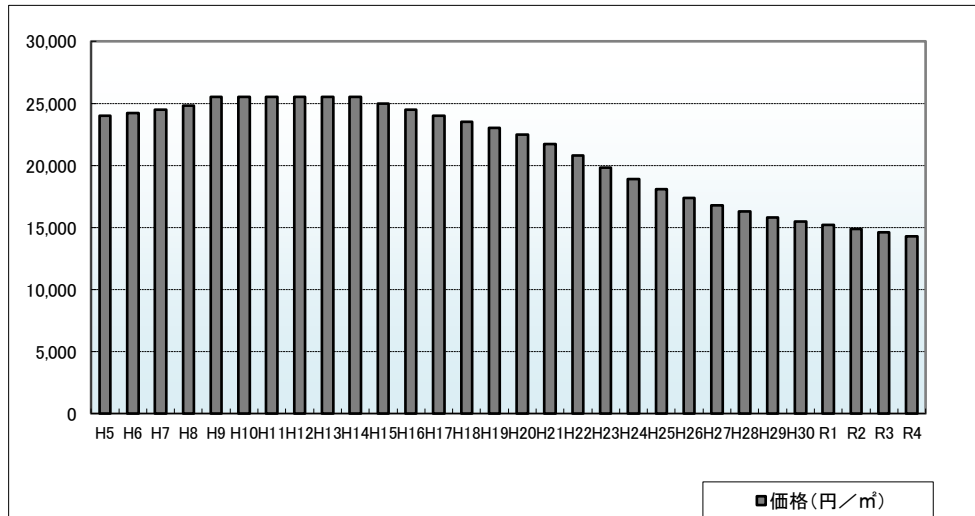
周辺の利用状況

店舗、営業所等の中にまだ農地が見られる路線商業地域

選定時期

平成3年

価格および変動率



年	価格	変動率
H5	24,000	0.0%
H6	24,200	0.8%
H7	24,500	1.2%
H8	24,800	1.2%
H9	25,500	2.8%
H10	25,500	0.0%
H11	25,500	0.0%
H12	25,500	0.0%
H13	25,500	0.0%
H14	25,500	0.0%
H15	25,000	-2.0%
H16	24,500	-2.0%
H17	24,000	-2.0%
H18	23,500	-2.1%
H19	23,000	-2.1%
H20	22,500	-2.2%
H21	21,700	-3.6%
H22	20,800	-4.1%
H23	19,800	-4.8%
H24	18,900	-4.5%
H25	18,100	-4.2%
H26	17,400	-3.9%
H27	16,800	-3.4%
H28	16,300	-3.0%
H29	15,800	-3.1%
H30	15,500	-1.9%
R1	15,200	-1.9%
R2	14,900	-2.0%
R3	14,600	-2.0%
R4	14,300	-2.1%

位置図URL

<https://www.google.com/maps/d/edit?hl=ja&hl=ja&mid=1zw4CX4OMfPW5KIPxJgqiuPGdJ2VFRD4&ll=40.2635897%2C140.7699433&z=17>