

基準地番号

北秋田(県)-1

所在地番

北秋田市宮前町105番

住居表示

「宮前町4-24」

店舗・ビル名等

利用現況

住宅、W2

地積

337 m<sup>2</sup>

形状

1:1.5

接面道路

南6m、市道

供給処理施設

水道、下水

駅距離

鷹ノ巣、1.1km

都市計画

(都)、1住居、(60,200)

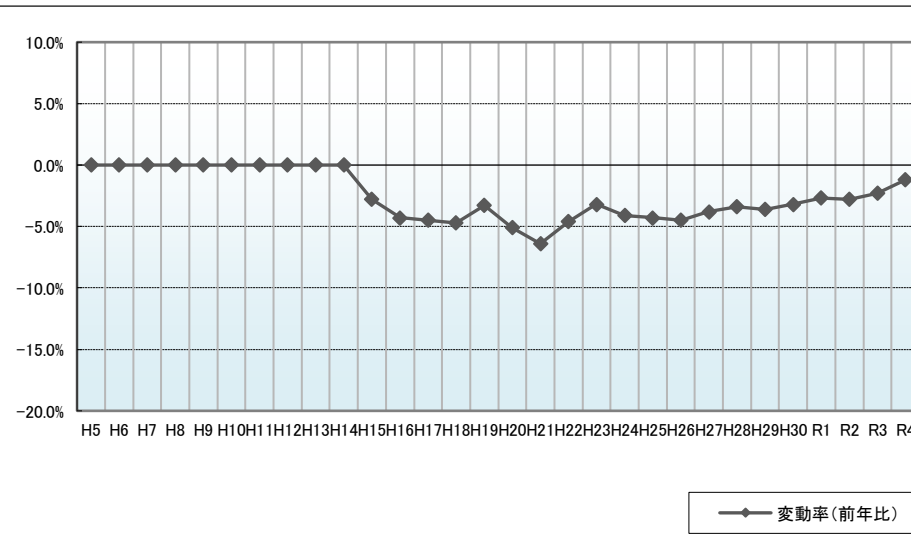
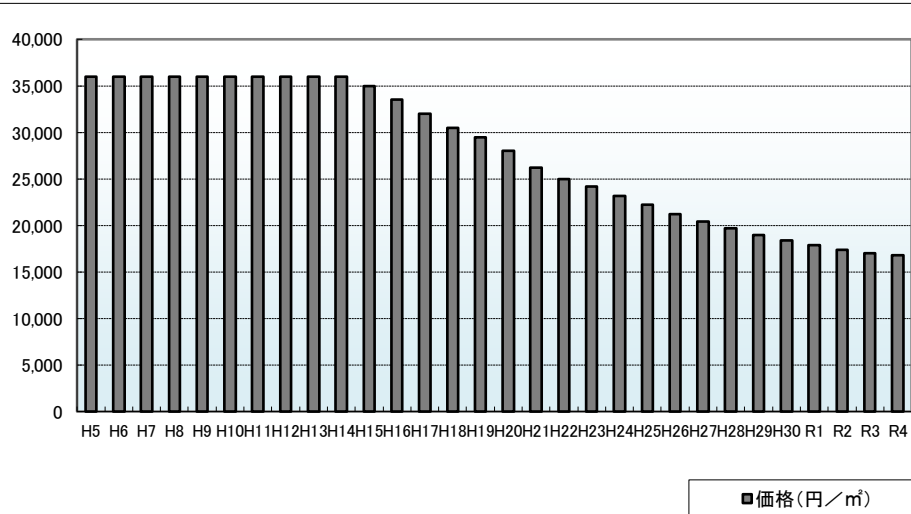
周辺の利用状況

中規模の一般住宅が多い住宅地域

選定時期

昭和57年

価格および変動率



年	価格	変動率
H5	36,000	0.0%
H6	36,000	0.0%
H7	36,000	0.0%
H8	36,000	0.0%
H9	36,000	0.0%
H10	36,000	0.0%
H11	36,000	0.0%
H12	36,000	0.0%
H13	36,000	0.0%
H14	36,000	0.0%
H15	35,000	-2.8%
H16	33,500	-4.3%
H17	32,000	-4.5%
H18	30,500	-4.7%
H19	29,500	-3.3%
H20	28,000	-5.1%
H21	26,200	-6.4%
H22	25,000	-4.6%
H23	24,200	-3.2%
H24	23,200	-4.1%
H25	22,200	-4.3%
H26	21,200	-4.5%
H27	20,400	-3.8%
H28	19,700	-3.4%
H29	19,000	-3.6%
H30	18,400	-3.2%
R1	17,900	-2.7%
R2	17,400	-2.8%
R3	17,000	-2.3%
R4	16,800	-1.2%

位置図URL

<https://www.google.com/maps/d/edit?hl=ja&hl=ja&mid=1zw4CX4OMfPW5KIPxJgqiuPGdJ2VFRD4&ll=40.2241278%2C140.3720236&z=17>

基準地番号

北秋田(県)-2

所在地番

北秋田市川井字五郎左エ門田ノ沢8番5

住居表示

店舗・ビル名等

利用現況

住宅、W2

地積

346 m<sup>2</sup>

形状

1:1.2

接面道路

北6m、市道

供給処理施設

水道、下水

駅距離

合川、450m

都市計画

(都)、(70,200)

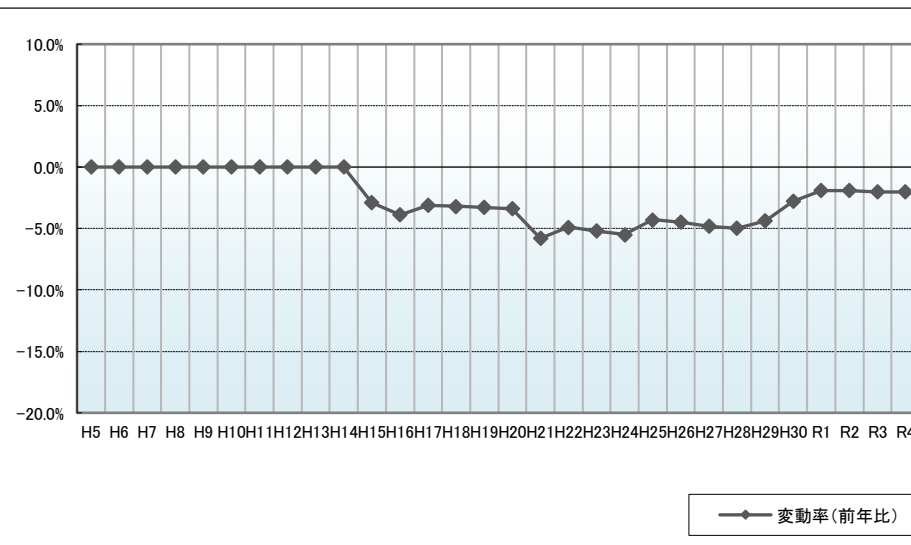
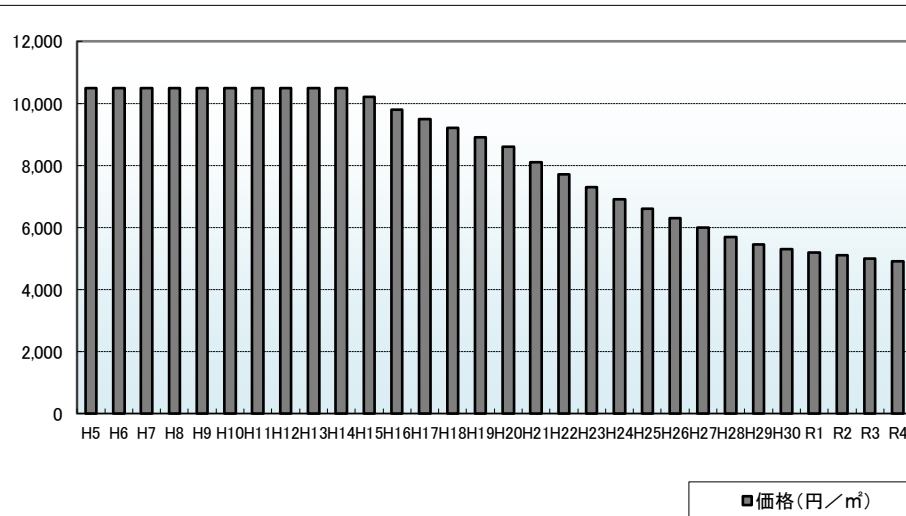
周辺の利用状況

中規模の一般住宅が多い住宅地域

選定時期

平成4年

価格および変動率



年	価格	変動率
H5	10,500	0.0%
H6	10,500	0.0%
H7	10,500	0.0%
H8	10,500	0.0%
H9	10,500	0.0%
H10	10,500	0.0%
H11	10,500	0.0%
H12	10,500	0.0%
H13	10,500	0.0%
H14	10,500	0.0%
H15	10,200	-2.9%
H16	9,800	-3.9%
H17	9,500	-3.1%
H18	9,200	-3.2%
H19	8,900	-3.3%
H20	8,600	-3.4%
H21	8,100	-5.8%
H22	7,700	-4.9%
H23	7,300	-5.2%
H24	6,900	-5.5%
H25	6,600	-4.3%
H26	6,300	-4.5%
H27	6,000	-4.8%
H28	5,700	-5.0%
H29	5,450	-4.4%
H30	5,300	-2.8%
R1	5,200	-1.9%
R2	5,100	-1.9%
R3	5,000	-2.0%
R4	4,900	-2.0%

位置図URL

<https://www.google.com/maps/d/edit?hl=ja&hl=ja&mid=1zw4CX4OMfPW5KIPxJgqiuPGdJ2VFRD4&ll=40.1604875%2C140.3259242&z=17>

基準地番号

北秋田(県)-3

所在地番

北秋田市鷹巣字南中家下34番3

住居表示

店舗・ビル名等

利用現況

住宅、W2

地積

286 m<sup>2</sup>

形状

1:1

接面道路

東5.5m、市道

供給処理施設

水道、下水

駅距離

鷹ノ巣、1.4km

都市計画

(都)、1住居、(60,200)

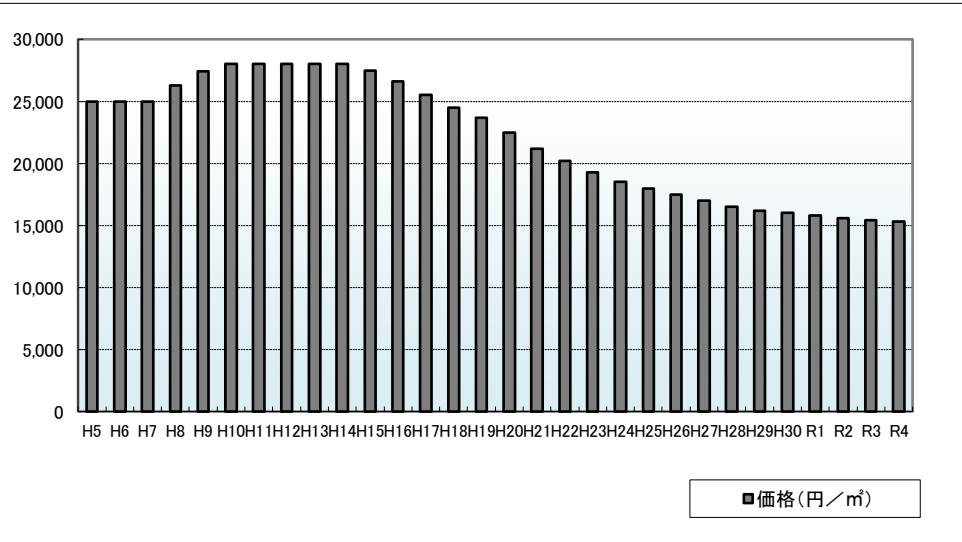
周辺の利用状況

中規模の一般住宅が多い住宅地域

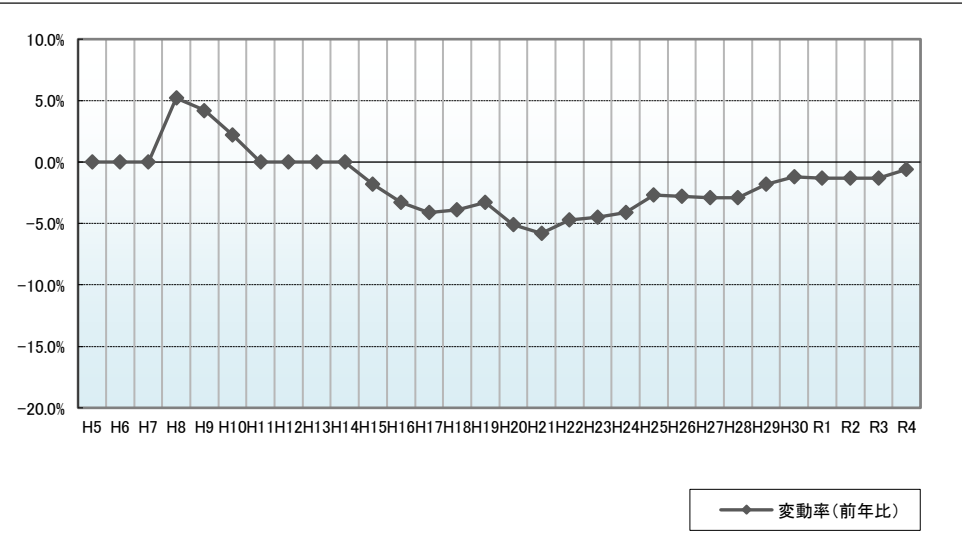
選定時期

昭和56年以前

価格および変動率



年	価格	変動率
H5	25,000	0.0%
H6	25,000	0.0%
H7	25,000	0.0%
H8	26,300	5.2%
H9	27,400	4.2%
H10	28,000	2.2%
H11	28,000	0.0%
H12	28,000	0.0%
H13	28,000	0.0%
H14	28,000	0.0%
H15	27,500	-1.8%
H16	26,600	-3.3%
H17	25,500	-4.1%
H18	24,500	-3.9%
H19	23,700	-3.3%
H20	22,500	-5.1%
H21	21,200	-5.8%
H22	20,200	-4.7%
H23	19,300	-4.5%
H24	18,500	-4.1%
H25	18,000	-2.7%
H26	17,500	-2.8%
H27	17,000	-2.9%
H28	16,500	-2.9%
H29	16,200	-1.8%
H30	16,000	-1.2%
R1	15,800	-1.3%
R2	15,600	-1.3%
R3	15,400	-1.3%
R4	15,300	-0.6%



位置図URL

<https://www.google.com/maps/d/edit?hl=ja&hl=ja&mid=1zw4CX4OMfPW5KIPxJgqiuPGdJ2VFRD4&ll=40.2223847%2C140.3653128&z=17>

基準地番号

北秋田(県)-4

所在地番

北秋田市七日市字根木屋敷岱146番2

住居表示

店舗・ビル名等

利用現況

住宅、W2

地積

566 m<sup>2</sup>

形状

台形、1:1

接面道路

東7m、市道

供給処理施設

水道

駅距離

鷹ノ巣、7.2km

都市計画

(都)、(70,200)

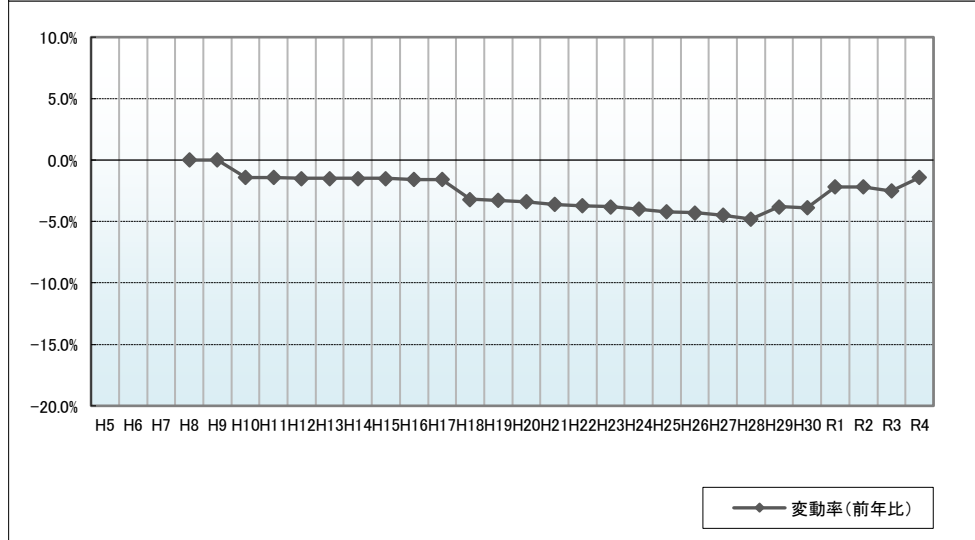
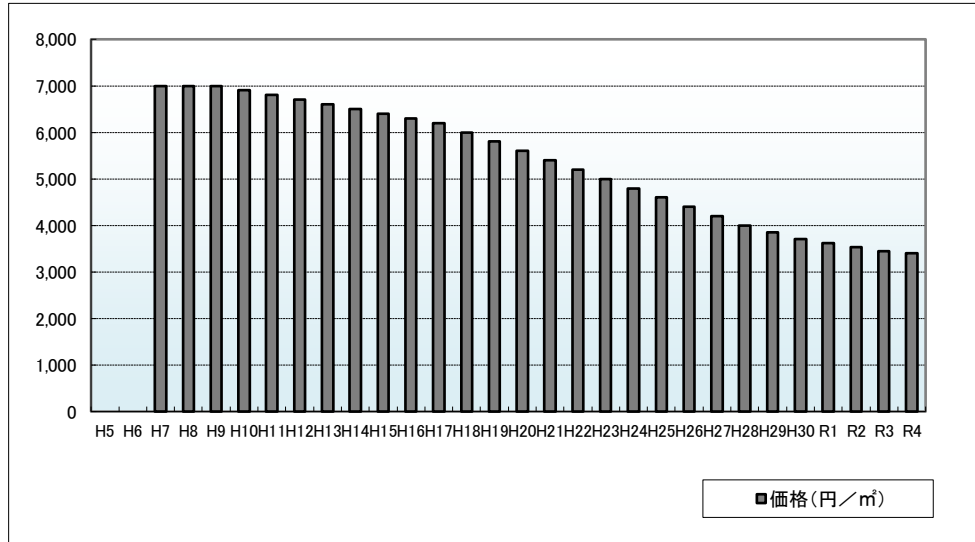
周辺の利用状況

農家住宅に一般住宅等が混在する住宅地域

選定時期

平成7年

価格および変動率



年	価格	変動率
H5		
H6		
H7	7,000	
H8	7,000	0.0%
H9	7,000	0.0%
H10	6,900	-1.4%
H11	6,800	-1.4%
H12	6,700	-1.5%
H13	6,600	-1.5%
H14	6,500	-1.5%
H15	6,400	-1.5%
H16	6,300	-1.6%
H17	6,200	-1.6%
H18	6,000	-3.2%
H19	5,800	-3.3%
H20	5,600	-3.4%
H21	5,400	-3.6%
H22	5,200	-3.7%
H23	5,000	-3.8%
H24	4,800	-4.0%
H25	4,600	-4.2%
H26	4,400	-4.3%
H27	4,200	-4.5%
H28	4,000	-4.8%
H29	3,850	-3.8%
H30	3,700	-3.9%
R1	3,620	-2.2%
R2	3,540	-2.2%
R3	3,450	-2.5%
R4	3,400	-1.4%

位置図URL

<https://www.google.com/maps/d/edit?hl=ja&hl=ja&mid=1zw4CX4OMfPW5KIPxJgqiuPGdJ2VFRD4&ll=40.18075%2C140.403815&z=17>

基準地番号

北秋田(県)-5

所在地番

北秋田市小又字下川原147番

住居表示

店舗・ビル名等

利用現況

住宅、W2

地積

139 m<sup>2</sup>

形状

1:2

接面道路

西6m、市道

供給処理施設

水道、下水

駅距離

阿仁前田温泉、100m

都市計画

(都)、(70,200)

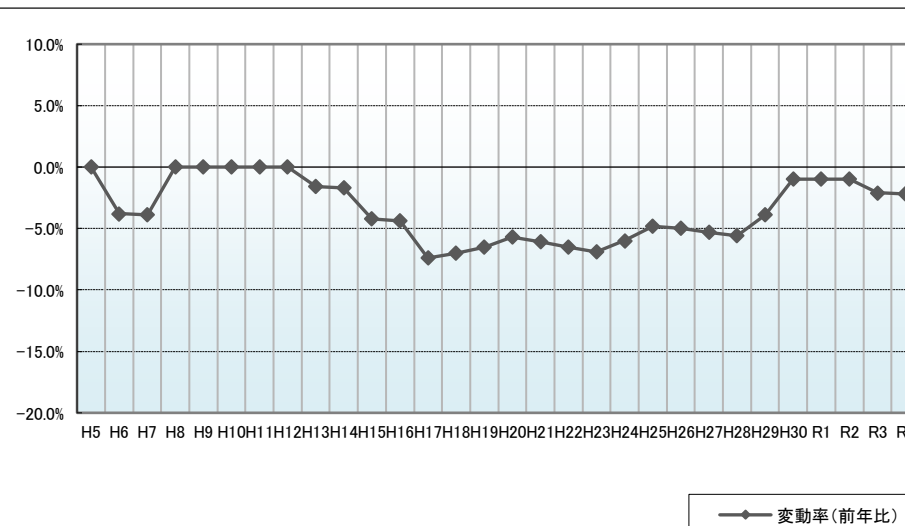
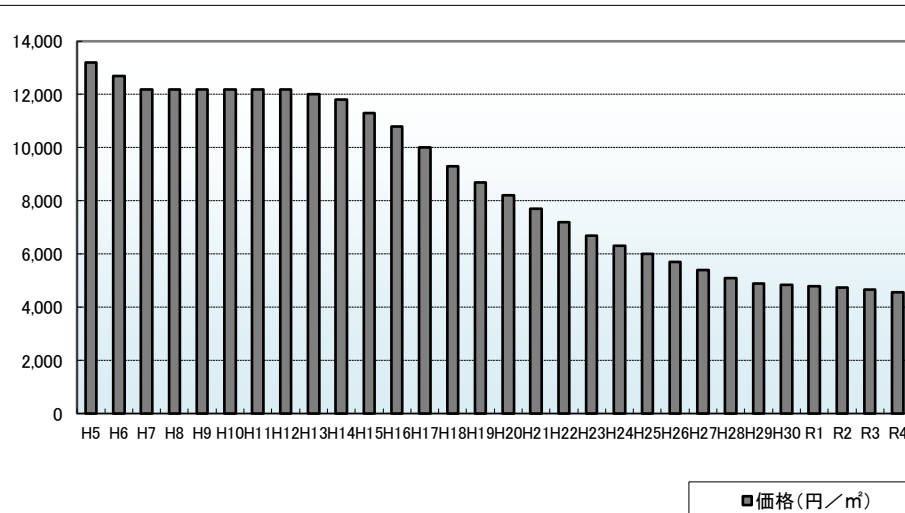
周辺の利用状況

一般住宅、店舗併用住宅等が見られる駅に近い住宅地域

選定時期

昭和62年

価格および変動率



年	価格	変動率
H5	13,200	0.0%
H6	12,700	-3.8%
H7	12,200	-3.9%
H8	12,200	0.0%
H9	12,200	0.0%
H10	12,200	0.0%
H11	12,200	0.0%
H12	12,200	0.0%
H13	12,000	-1.6%
H14	11,800	-1.7%
H15	11,300	-4.2%
H16	10,800	-4.4%
H17	10,000	-7.4%
H18	9,300	-7.0%
H19	8,700	-6.5%
H20	8,200	-5.7%
H21	7,700	-6.1%
H22	7,200	-6.5%
H23	6,700	-6.9%
H24	6,300	-6.0%
H25	6,000	-4.8%
H26	5,700	-5.0%
H27	5,400	-5.3%
H28	5,100	-5.6%
H29	4,900	-3.9%
H30	4,850	-1.0%
R1	4,800	-1.0%
R2	4,750	-1.0%
R3	4,650	-2.1%
R4	4,550	-2.2%

位置図URL

<https://www.google.com/maps/d/edit?hl=ja&hl=ja&mid=1zw4CX4OMfPW5KIPxJgqiuPGdJ2VFRD4&ll=40.061714%2C140.416867&z=17>

基準地番号

北秋田(県)-6

所在地番

北秋田市米内沢字柳原14番3

住居表示

店舗・ビル名等

利用現況

住宅、W2

地積

386 m<sup>2</sup>

形状

1:2

接面道路

北東6m、道路

供給処理施設

水道、下水

駅距離

米内沢、200m

都市計画

(都)、(70,200)

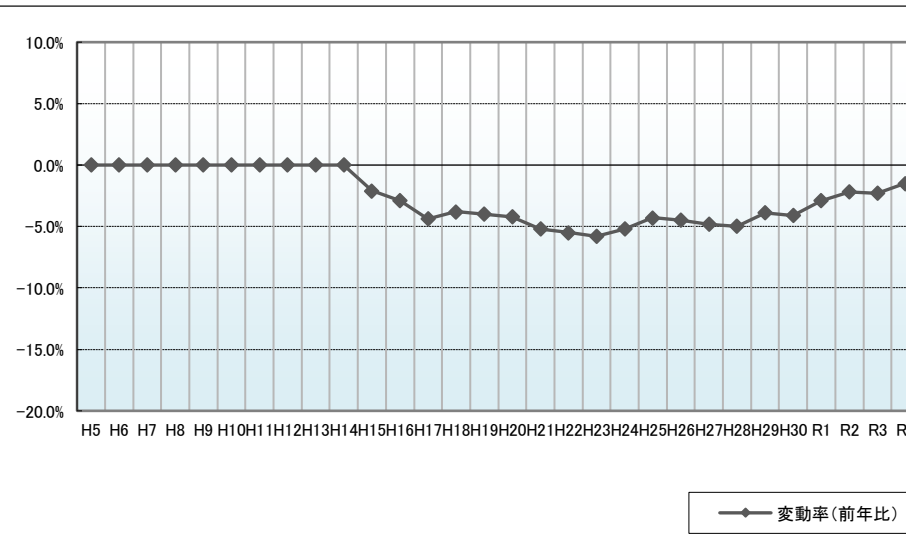
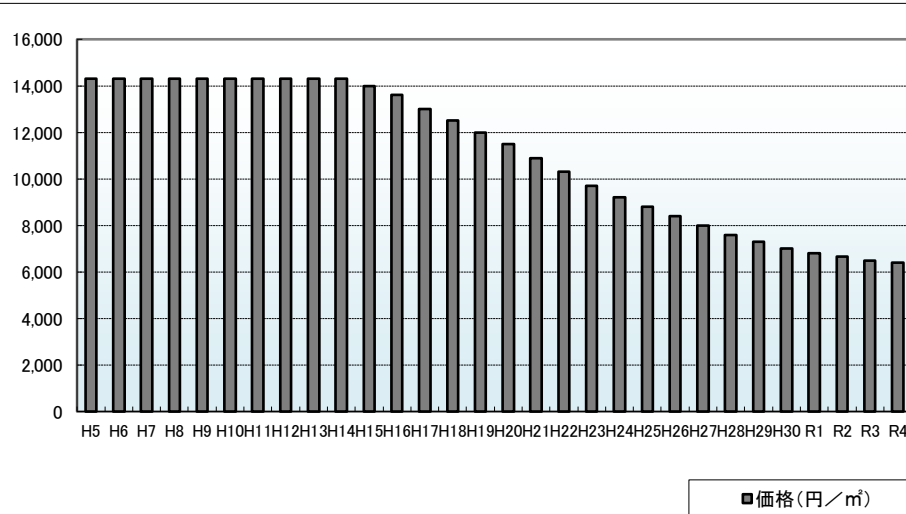
周辺の利用状況

幹線道路背後の老人介護施設や官舎が混在する住宅地域

選定時期

昭和58年

価格および変動率



年	価格	変動率
H5	14,300	0.0%
H6	14,300	0.0%
H7	14,300	0.0%
H8	14,300	0.0%
H9	14,300	0.0%
H10	14,300	0.0%
H11	14,300	0.0%
H12	14,300	0.0%
H13	14,300	0.0%
H14	14,300	0.0%
H15	14,000	-2.1%
H16	13,600	-2.9%
H17	13,000	-4.4%
H18	12,500	-3.8%
H19	12,000	-4.0%
H20	11,500	-4.2%
H21	10,900	-5.2%
H22	10,300	-5.5%
H23	9,700	-5.8%
H24	9,200	-5.2%
H25	8,800	-4.3%
H26	8,400	-4.5%
H27	8,000	-4.8%
H28	7,600	-5.0%
H29	7,300	-3.9%
H30	7,000	-4.1%
R1	6,800	-2.9%
R2	6,650	-2.2%
R3	6,500	-2.3%
R4	6,400	-1.5%

位置図URL

<https://www.google.com/maps/d/edit?hl=ja&hl=ja&mid=1zw4CX4OMfPW5KIPxJgqiuPGdJ2VFRD4&ll=40.1265128%2C140.3739739&z=17>

基準地番号

北秋田(県)-7

所在地番

北秋田市米内沢字伊勢ノ森26番1

住居表示

店舗・ビル名等

利用現況

住宅、W1

地積

587 m<sup>2</sup>

形状

1:1

接面道路

南5m、市道

供給処理施設

水道、下水

駅距離

米内沢、2.1km

都市計画

(都)、(70,200)

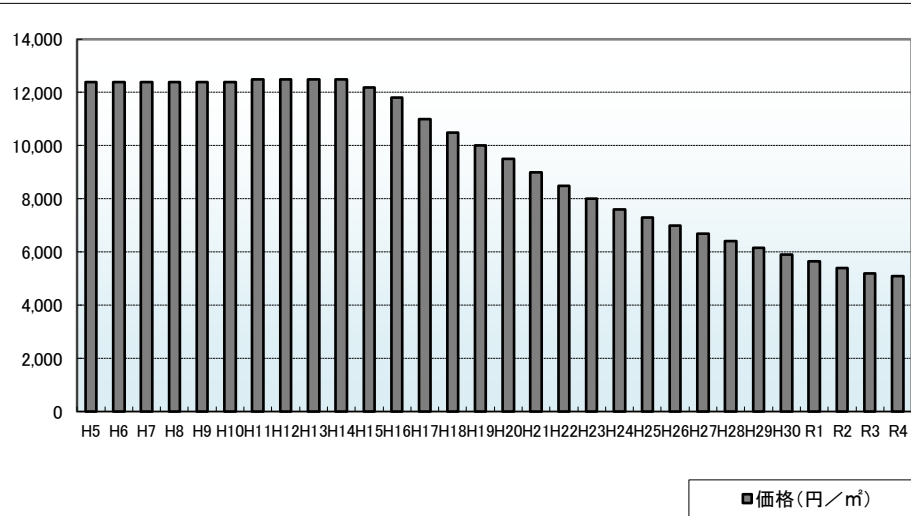
周辺の利用状況

一般住宅等に空地も見られる住宅地域

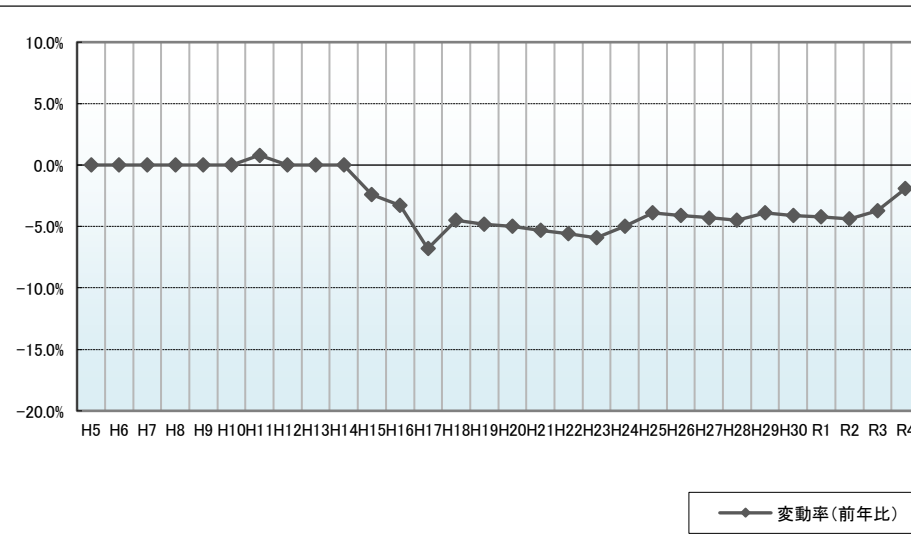
選定時期

昭和58年

価格および変動率



年	価格	変動率
H5	12,400	0.0%
H6	12,400	0.0%
H7	12,400	0.0%
H8	12,400	0.0%
H9	12,400	0.0%
H10	12,400	0.0%
H11	12,500	0.8%
H12	12,500	0.0%
H13	12,500	0.0%
H14	12,500	0.0%
H15	12,200	-2.4%
H16	11,800	-3.3%
H17	11,000	-6.8%
H18	10,500	-4.5%
H19	10,000	-4.8%
H20	9,500	-5.0%
H21	9,000	-5.3%
H22	8,500	-5.6%
H23	8,000	-5.9%
H24	7,600	-5.0%
H25	7,300	-3.9%
H26	7,000	-4.1%
H27	6,700	-4.3%
H28	6,400	-4.5%
H29	6,150	-3.9%
H30	5,900	-4.1%
R1	5,650	-4.2%
R2	5,400	-4.4%
R3	5,200	-3.7%
R4	5,100	-1.9%



位置図URL

<https://www.google.com/maps/d/edit?hl=ja&hl=ja&mid=1zw4CX4OMfPW5KIPxJgqiuPGdJ2VFRD4&ll=40.1166339%2C140.3753003&z=17>

基準地番号

北秋田(県)-8

所在地番

北秋田市川井字松石殿1番115

住居表示

店舗・ビル名等

利用現況

住宅、W2

地積

327 m<sup>2</sup>

形状

1.5:1

接面道路

北西6m、市道

供給処理施設

水道、下水

駅距離

合川、1.8km

都市計画

(都)、(70,200)

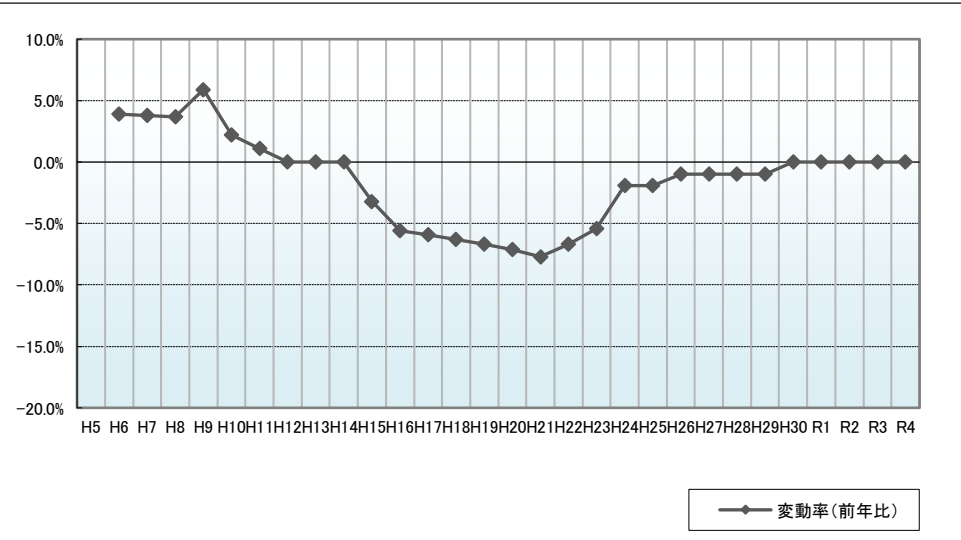
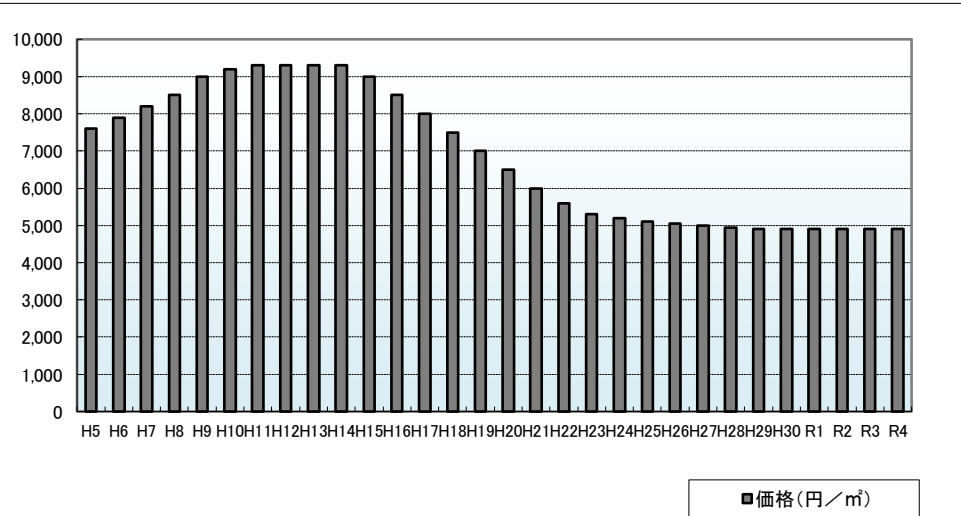
周辺の利用状況

一般住宅の中に空地が見られる区画整然とした住宅地域

選定時期

平成5年

価格および変動率



年	価格	変動率
H5	7,600	
H6	7,900	3.9%
H7	8,200	3.8%
H8	8,500	3.7%
H9	9,000	5.9%
H10	9,200	2.2%
H11	9,300	1.1%
H12	9,300	0.0%
H13	9,300	0.0%
H14	9,300	0.0%
H15	9,000	-3.2%
H16	8,500	-5.6%
H17	8,000	-5.9%
H18	7,500	-6.3%
H19	7,000	-6.7%
H20	6,500	-7.1%
H21	6,000	-7.7%
H22	5,600	-6.7%
H23	5,300	-5.4%
H24	5,200	-1.9%
H25	5,100	-1.9%
H26	5,050	-1.0%
H27	5,000	-1.0%
H28	4,950	-1.0%
H29	4,900	-1.0%
H30	4,900	0.0%
R1	4,900	0.0%
R2	4,900	0.0%
R3	4,900	0.0%
R4	4,900	0.0%

位置図URL

<https://www.google.com/maps/d/edit?hl=ja&hl=ja&mid=1zw4CX4OMfPW5KIPxJgqiuPGdJ2VFRD4&ll=40.1695586%2C140.3163814&z=17>



基準地番号

北秋田(県)-9

所在地番

北秋田市阿仁比立内字積沢92番3

住居表示

店舗・ビル名等

利用現況

住宅、W2

地積

523 m<sup>2</sup>

形状

1.2:1

接面道路

西5m、県道

供給処理施設

水道

駅距離

比立内、1km

都市計画

「都計外」

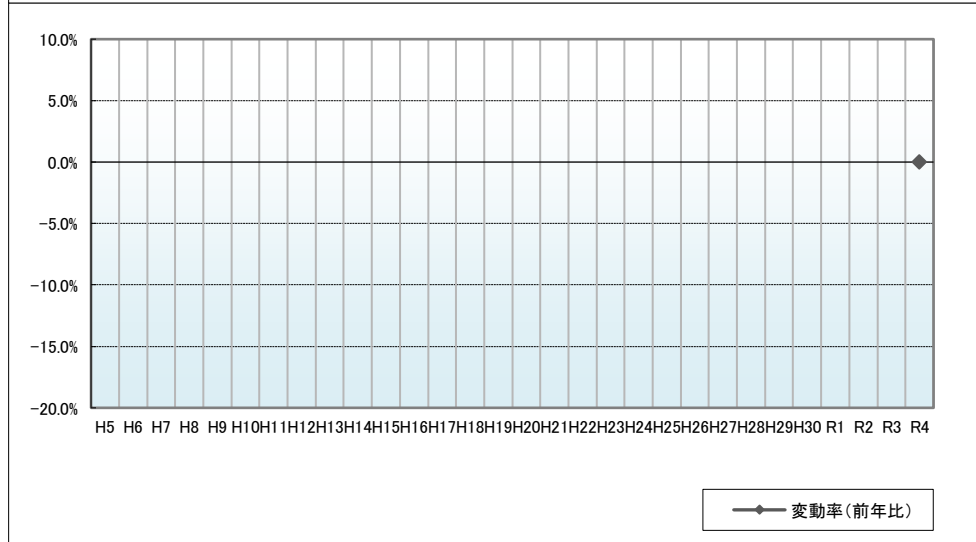
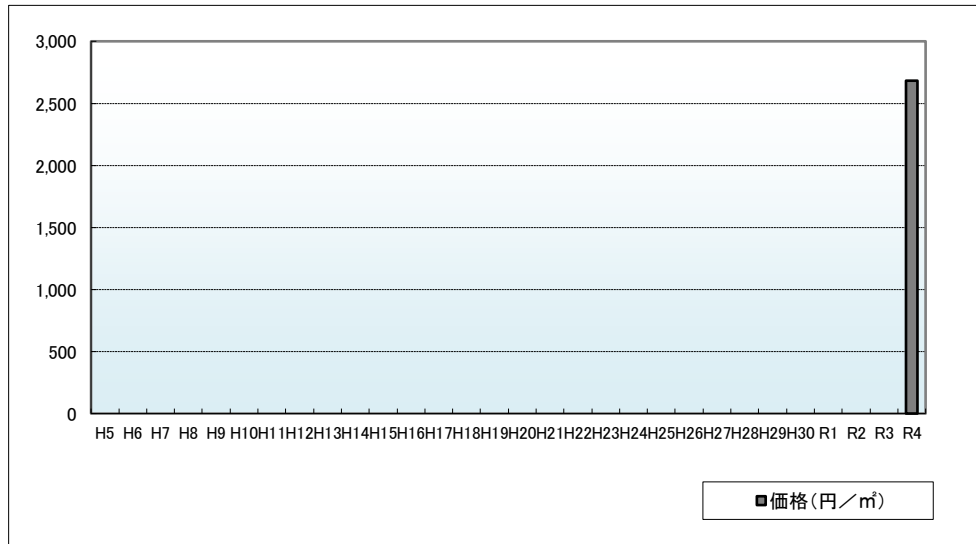
周辺の利用状況

農家住宅に一般住宅等が混在する住宅地域

選定期

昭和58年

価格および変動率



年	価格	変動率
H5		
H6		
H7		
H8		
H9		
H10		
H11		
H12		
H13		
H14		
H15		
H16		
H17		
H18		
H19		
H20		
H21		
H22		
H23		
H24		
H25		
H26		
H27		
H28		
H29		
H30		
R1		
R2		
R3		
R4	2,680	

位置図URL

<https://www.google.com/maps/d/edit?hl=ja&hl=ja&mid=1zw4CX4OMfPW5KIPxJgqiuPGdJ2VFRD4&ll=39.8973533%2C140.454446&z=17>

基準地番号

北秋田(県)-10

所在地番

北秋田市阿仁銀山字上新町48番2

住居表示

店舗・ビル名等

利用現況

住宅、W2

地積

310 m<sup>2</sup>

形状

1:1

接面道路

東4m、市道

供給処理施設

水道、下水

駅距離

阿仁合、750m

都市計画

「都計外」

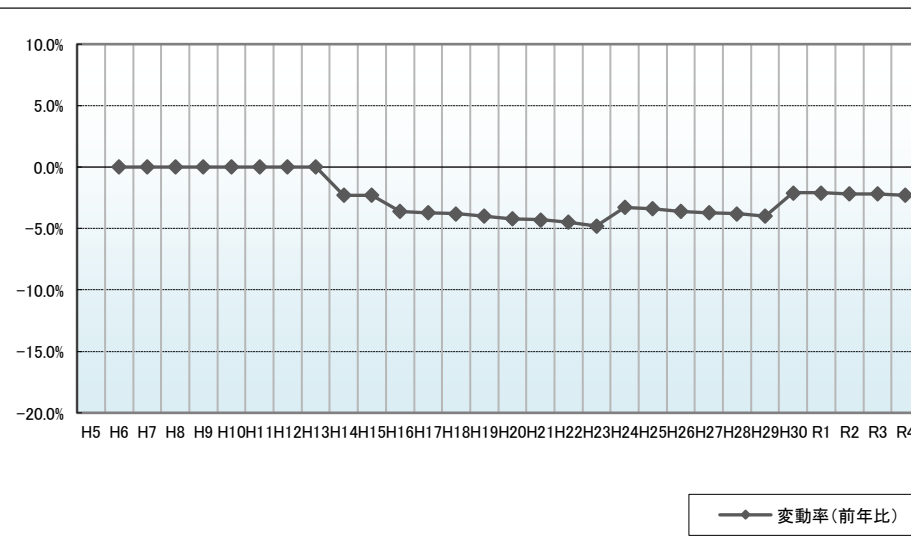
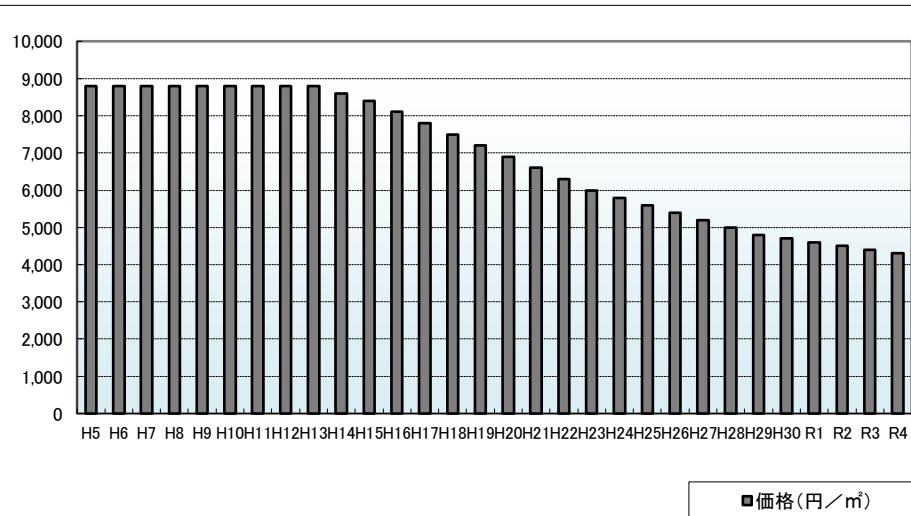
周辺の利用状況

中規模の一般住宅が多い住宅地域

選定時期

平成5年

価格および変動率



年	価格	変動率
H5	8,800	
H6	8,800	0.0%
H7	8,800	0.0%
H8	8,800	0.0%
H9	8,800	0.0%
H10	8,800	0.0%
H11	8,800	0.0%
H12	8,800	0.0%
H13	8,800	0.0%
H14	8,600	-2.3%
H15	8,400	-2.3%
H16	8,100	-3.6%
H17	7,800	-3.7%
H18	7,500	-3.8%
H19	7,200	-4.0%
H20	6,900	-4.2%
H21	6,600	-4.3%
H22	6,300	-4.5%
H23	6,000	-4.8%
H24	5,800	-3.3%
H25	5,600	-3.4%
H26	5,400	-3.6%
H27	5,200	-3.7%
H28	5,000	-3.8%
H29	4,800	-4.0%
H30	4,700	-2.1%
R1	4,600	-2.1%
R2	4,500	-2.2%
R3	4,400	-2.2%
R4	4,300	-2.3%

位置図URL

<https://www.google.com/maps/d/edit?hl=ja&hl=ja&mid=1zw4CX4OMfPW5KIPxJgqiuPGdJ2VFRD4&ll=39.9957581%2C140.4024219&z=17>

基準地番号

北秋田(県)5-1

所在地番

北秋田市材木町181番

住居表示

「材木町9-30」

店舗・ビル名等

(空店舗)

利用現況

店舗、S2

地積

128 m<sup>2</sup>

形状

1:2.5

接面道路

西18m、市道

供給処理施設

水道、下水

駅距離

鷹ノ巣、250m

都市計画

(都)、商業、(80,400)、準防

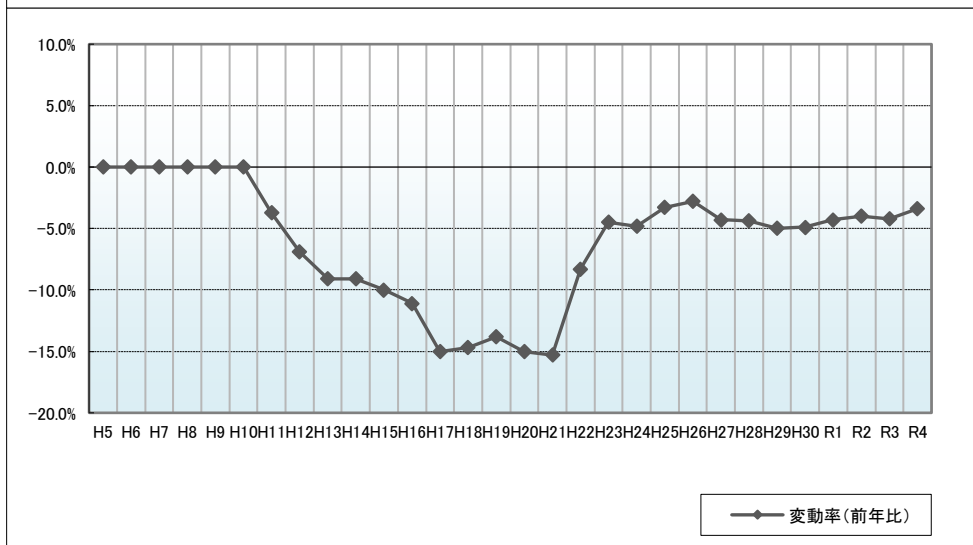
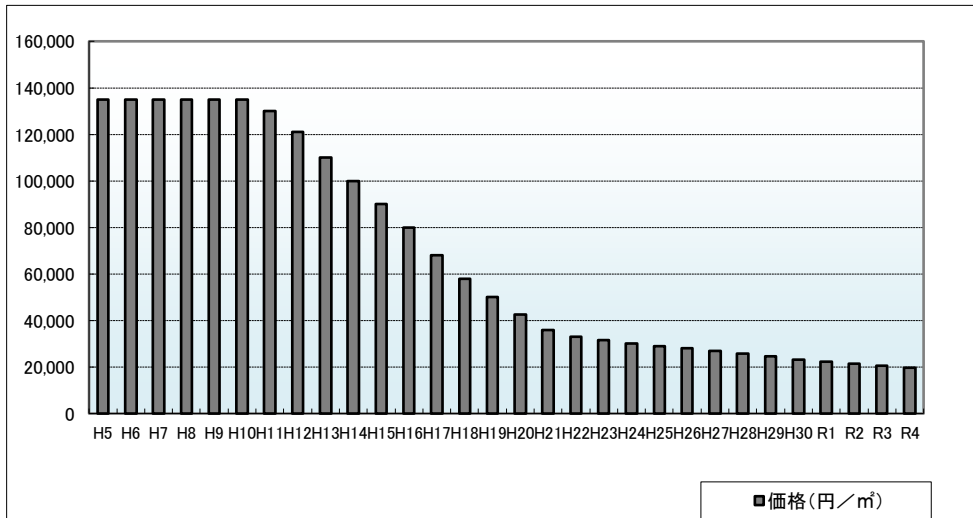
周辺の利用状況

中小規模小売店舗が多い商業地域

選定時期

平成2年

価格および変動率



年	価格	変動率
H5	135,000	0.0%
H6	135,000	0.0%
H7	135,000	0.0%
H8	135,000	0.0%
H9	135,000	0.0%
H10	135,000	0.0%
H11	130,000	-3.7%
H12	121,000	-6.9%
H13	110,000	-9.1%
H14	100,000	-9.1%
H15	90,000	-10.0%
H16	80,000	-11.1%
H17	68,000	-15.0%
H18	58,000	-14.7%
H19	50,000	-13.8%
H20	42,500	-15.0%
H21	36,000	-15.3%
H22	33,000	-8.3%
H23	31,500	-4.5%
H24	30,000	-4.8%
H25	29,000	-3.3%
H26	28,200	-2.8%
H27	27,000	-4.3%
H28	25,800	-4.4%
H29	24,500	-5.0%
H30	23,300	-4.9%
R1	22,300	-4.3%
R2	21,400	-4.0%
R3	20,500	-4.2%
R4	19,800	-3.4%

位置図URL

<https://www.google.com/maps/d/edit?hl=ja&hl=ja&mid=1zw4CX4OMfPW5KIPxJgqiuPGdJ2VFRD4&ll=40.2295742%2C140.3701925&z=17>

基準地番号

北秋田(県)5-2

所在地番

北秋田市米内沢字薬師下60番

住居表示

店舗・ビル名等

(磯谷商店)

利用現況

店舗兼住宅、W2

地積

387 m<sup>2</sup>

形状

1:5.5

接面道路

南13m、県道、背面道

供給処理施設

水道、下水

駅距離

米内沢、1.3km

都市計画

(都)、(70,300)

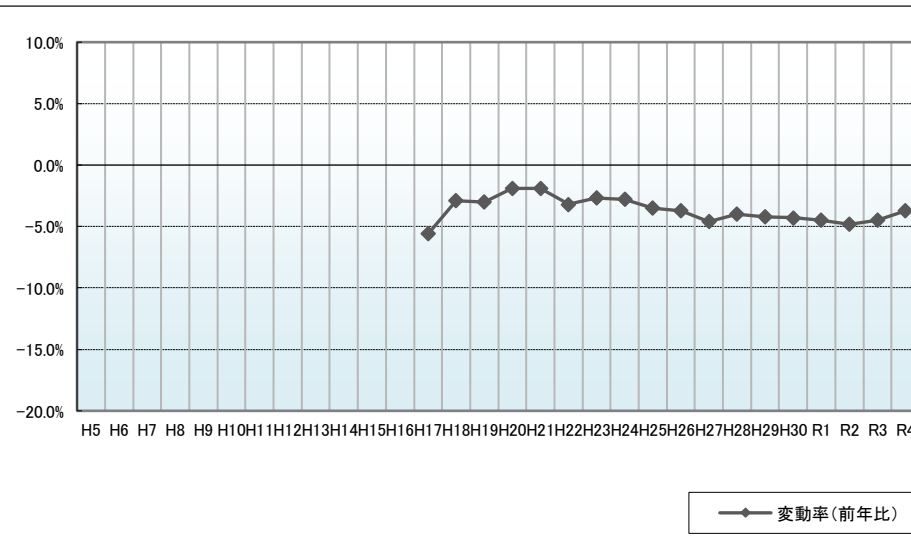
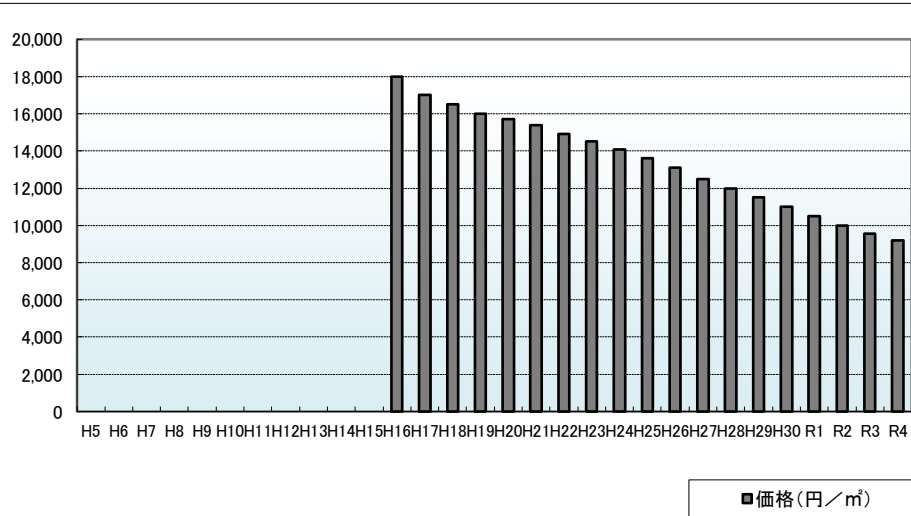
周辺の利用状況

小売店舗に金融機関、一般住宅等が建ち並ぶ旧来からの商業地域

選定期

平成16年

価格および変動率



年	価格	変動率
H5		
H6		
H7		
H8		
H9		
H10		
H11		
H12		
H13		
H14		
H15		
H16	18,000	
H17	17,000	-5.6%
H18	16,500	-2.9%
H19	16,000	-3.0%
H20	15,700	-1.9%
H21	15,400	-1.9%
H22	14,900	-3.2%
H23	14,500	-2.7%
H24	14,100	-2.8%
H25	13,600	-3.5%
H26	13,100	-3.7%
H27	12,500	-4.6%
H28	12,000	-4.0%
H29	11,500	-4.2%
H30	11,000	-4.3%
R1	10,500	-4.5%
R2	10,000	-4.8%
R3	9,550	-4.5%
R4	9,200	-3.7%

位置図URL

<https://www.google.com/maps/d/edit?hl=ja&hl=ja&mid=1zw4CX4OMfPW5KIPxJgqiuPGdJ2VFRD4&ll=40.1202528%2C140.3680269&z=17>

基準地番号

北秋田(県)5-3

所在地番

北秋田市阿仁銀山字下新町33番外

住居表示

店舗・ビル名等

(秋田銀行鷹巣支店阿仁合出張所)

利用現況

銀行、RC2

地積

663 m<sup>2</sup>

形状

1:2

接面道路

東7.5m、市道

供給処理施設

水道、下水

駅距離

阿仁合、400m

都市計画

「都計外」

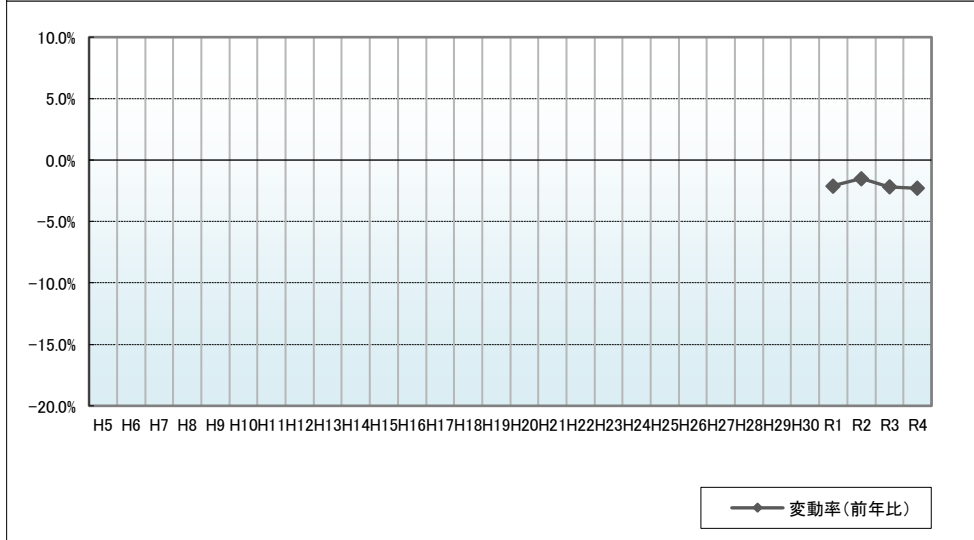
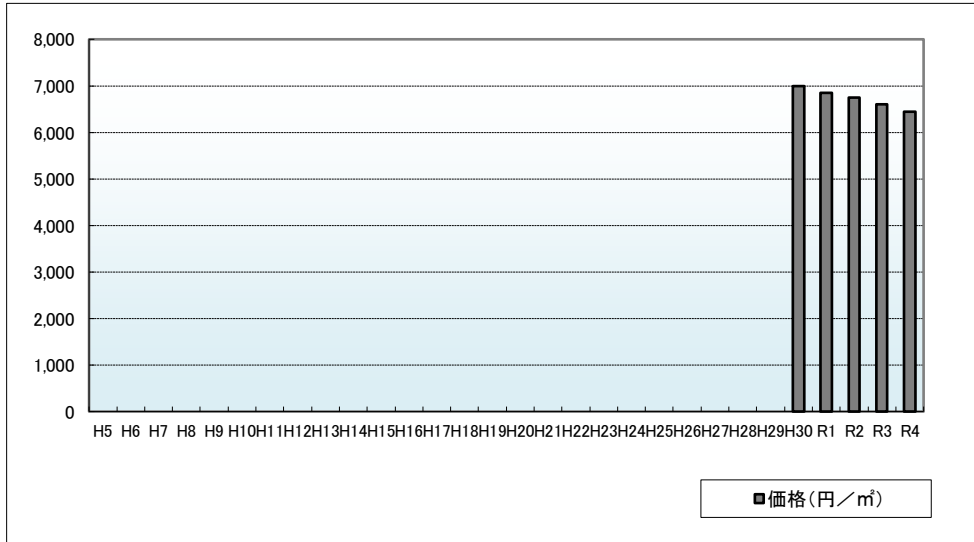
周辺の利用状況

店舗兼住宅と一般住宅が混在し、公共施設も見られる商業地域

選定時期

平成30年

価格および変動率



年	価格	変動率
H5		
H6		
H7		
H8		
H9		
H10		
H11		
H12		
H13		
H14		
H15		
H16		
H17		
H18		
H19		
H20		
H21		
H22		
H23		
H24		
H25		
H26		
H27		
H28		
H29		
H30	7,000	
R1	6,850	-2.1%
R2	6,750	-1.5%
R3	6,600	-2.2%
R4	6,450	-2.3%

位置図URL

<https://www.google.com/maps/d/edit?hl=ja&hl=ja&mid=1zw4CX4OMfPW5KIPxJgqiuPGdJ2VFRD4&ll=39.9983061%2C140.402295&z=17>

基準地番号

北秋田(県)5-4

所在地番

北秋田市綴子字前野161番1

住居表示

店舗・ビル名等

(ネットヨタ秋田(株)鷹巣店)

利用現況

店舗兼工場、S1

地積

1,606 m<sup>2</sup>

形状

1:2

接面道路

北15m、国道

供給処理施設

水道

駅距離

鷹ノ巣、3.8km

都市計画

(都)、(70,200)

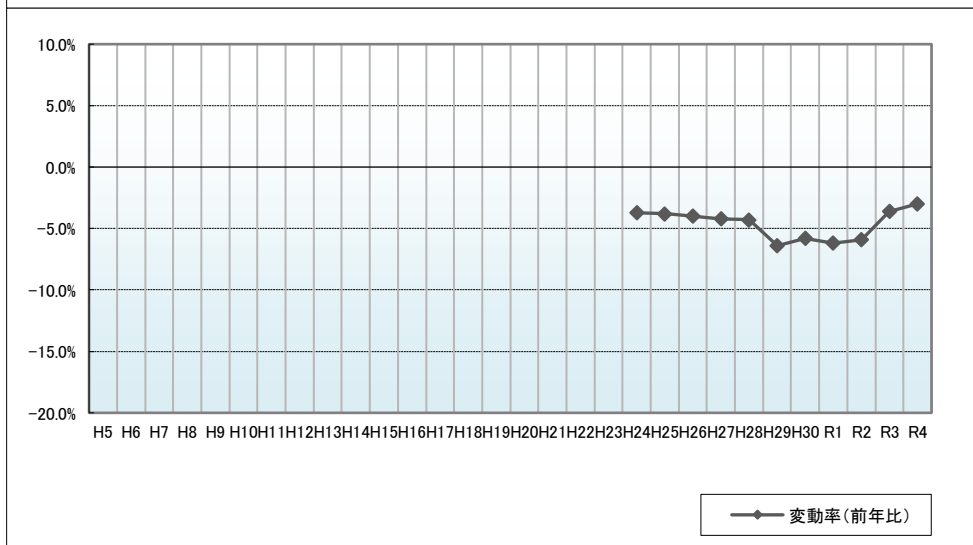
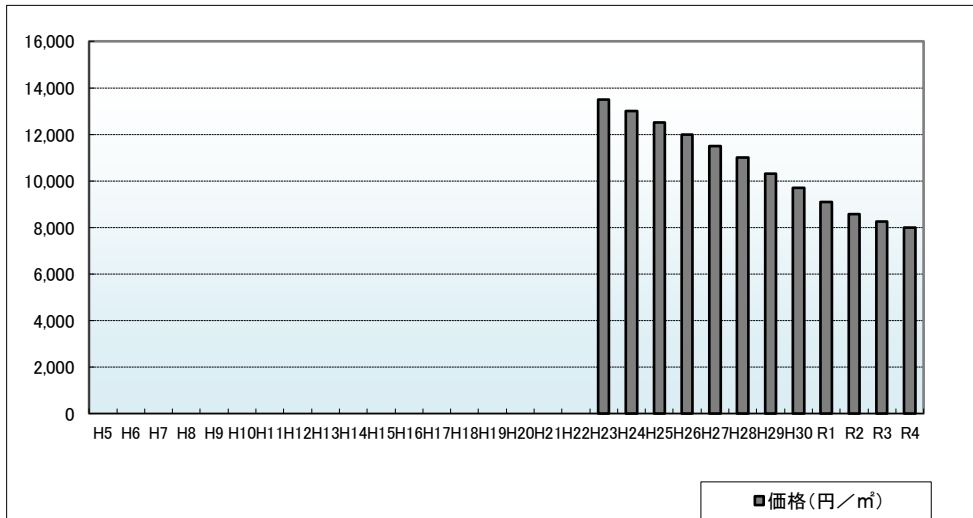
周辺の利用状況

店舗、営業所に空地、農地の混在する国道沿いの路線商業地域

選定時期

平成23年

価格および変動率



年	価格	変動率
H5		
H6		
H7		
H8		
H9		
H10		
H11		
H12		
H13		
H14		
H15		
H16		
H17		
H18		
H19		
H20		
H21		
H22		
H23	13,500	
H24	13,000	-3.7%
H25	12,500	-3.8%
H26	12,000	-4.0%
H27	11,500	-4.2%
H28	11,000	-4.3%
H29	10,300	-6.4%
H30	9,700	-5.8%
R1	9,100	-6.2%
R2	8,560	-5.9%
R3	8,250	-3.6%
R4	8,000	-3.0%

位置図URL

<https://www.google.com/maps/d/edit?hl=ja&hl=ja&mid=1zw4CX4OMfPW5KIPxJgqiuPGdJ2VFRD4&ll=40.25404%2C140.3871578&z=17>