

標準地番号

五城目-1

所在地番

南秋田郡五城目町字神明前106番3外

住居表示

店舗・ビル名等

利用現況

住宅、W2

地積

194 m<sup>2</sup>

形状

1:2

接面道路

南東4m、町道、南西側道

供給処理施設

水道、下水

駅距離

八郎潟、4.4km

都市計画

(都)、1住居、(60,200)

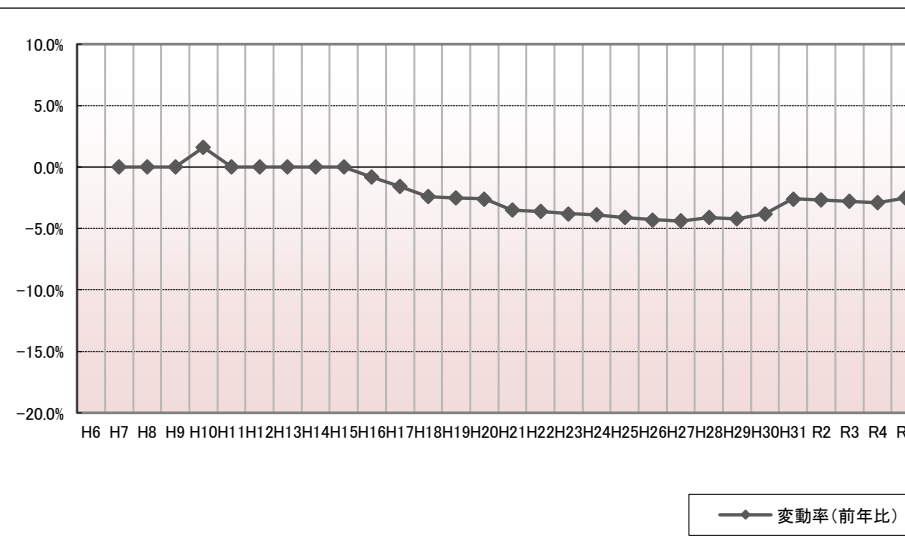
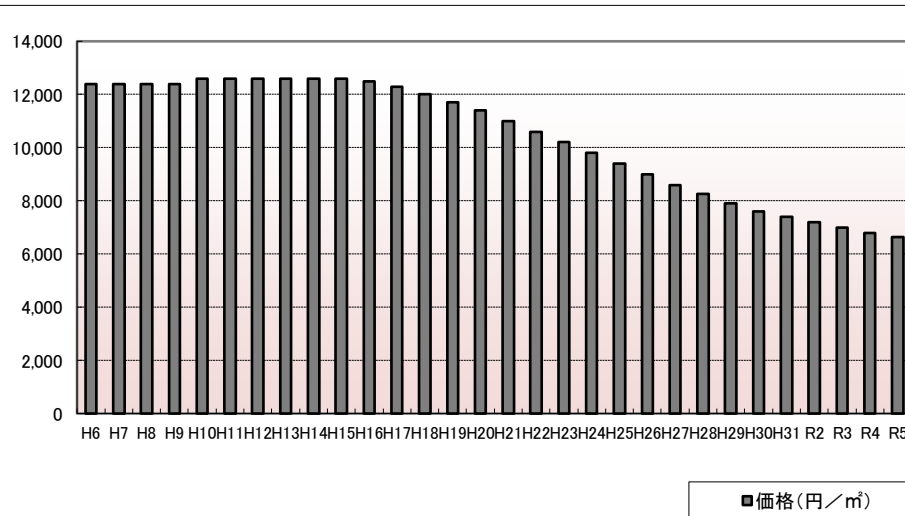
周辺の利用状況

一般住宅が多い丘陵地に近い住宅地域

選定時期

平成6年

価格および変動率



年	価格	変動率
H6	12,400	
H7	12,400	0.0%
H8	12,400	0.0%
H9	12,400	0.0%
H10	12,600	1.6%
H11	12,600	0.0%
H12	12,600	0.0%
H13	12,600	0.0%
H14	12,600	0.0%
H15	12,600	0.0%
H16	12,500	-0.8%
H17	12,300	-1.6%
H18	12,000	-2.4%
H19	11,700	-2.5%
H20	11,400	-2.6%
H21	11,000	-3.5%
H22	10,600	-3.6%
H23	10,200	-3.8%
H24	9,800	-3.9%
H25	9,400	-4.1%
H26	9,000	-4.3%
H27	8,600	-4.4%
H28	8,250	-4.1%
H29	7,900	-4.2%
H30	7,600	-3.8%
H31	7,400	-2.6%
R2	7,200	-2.7%
R3	7,000	-2.8%
R4	6,800	-2.9%
R5	6,630	-2.5%

位置図URL

<https://www.google.com/maps/d/edit?hl=ja&hl=ja&mid=1zw4CX4OMfPW5KIPxJgqiuPGdJ2VFRD4&ll=39.949215%2C140.114772&z=17>

標準地番号

五城目-2

所在地番

南秋田郡五城目町上樋口字切通88番2外

住居表示

店舗・ビル名等

利用現況

住宅、W2

地積

501 m<sup>2</sup>

形状

台形、1:1.2

接面道路

南西4m、町道、東側道

供給処理施設

水道、下水

駅距離

八郎潟、5km

都市計画

(都)、1住居、(60,200)

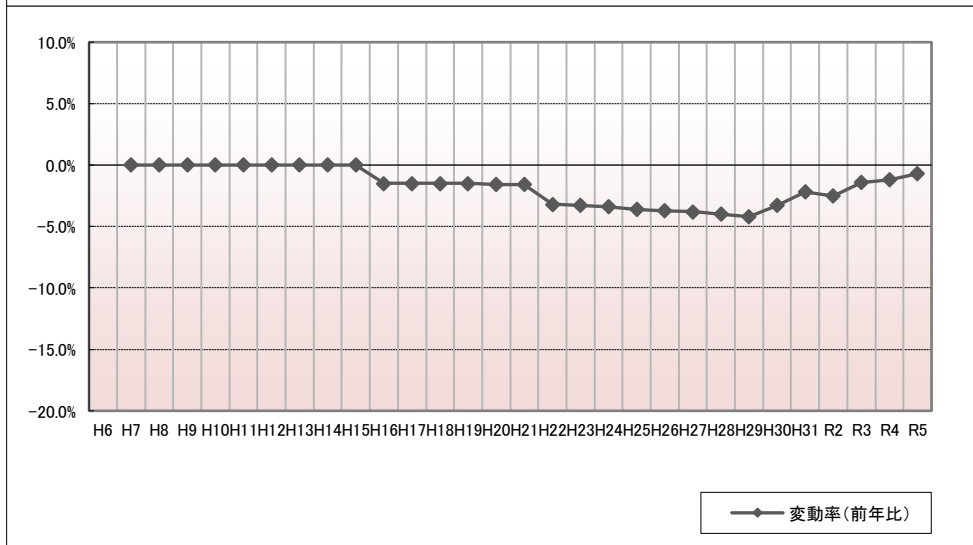
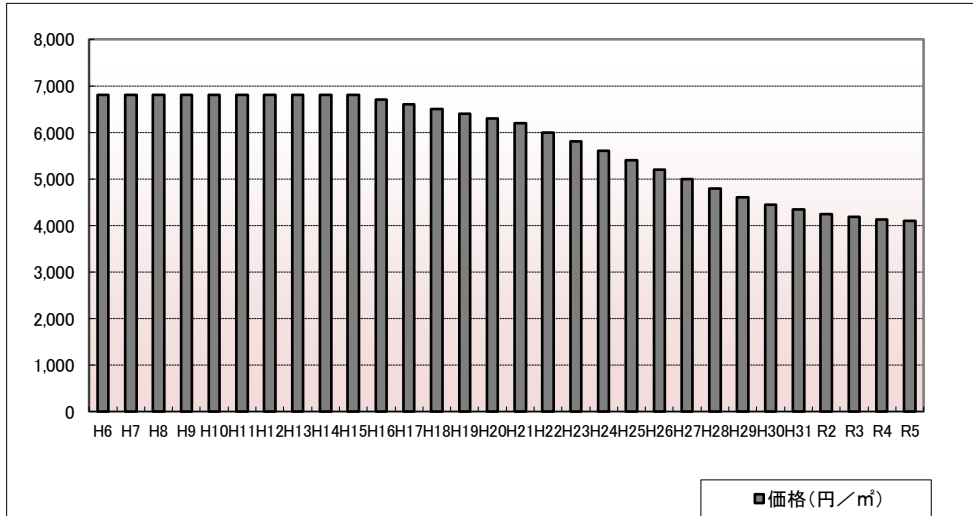
周辺の利用状況

農家住宅が多い旧来からの住宅地域

選定時期

平成6年

価格および変動率



年	価格	変動率
H6	6,800	
H7	6,800	0.0%
H8	6,800	0.0%
H9	6,800	0.0%
H10	6,800	0.0%
H11	6,800	0.0%
H12	6,800	0.0%
H13	6,800	0.0%
H14	6,800	0.0%
H15	6,800	0.0%
H16	6,700	-1.5%
H17	6,600	-1.5%
H18	6,500	-1.5%
H19	6,400	-1.5%
H20	6,300	-1.6%
H21	6,200	-1.6%
H22	6,000	-3.2%
H23	5,800	-3.3%
H24	5,600	-3.4%
H25	5,400	-3.6%
H26	5,200	-3.7%
H27	5,000	-3.8%
H28	4,800	-4.0%
H29	4,600	-4.2%
H30	4,450	-3.3%
H31	4,350	-2.2%
R2	4,240	-2.5%
R3	4,180	-1.4%
R4	4,130	-1.2%
R5	4,100	-0.7%

位置図URL

<https://www.google.com/maps/d/edit?hl=ja&hl=ja&mid=1zw4CX4OMfPW5KIPxJgqiuPGdJ2VFRD4&ll=39.936197%2C140.120987&z=17>

標準地番号

五城目5-1

所在地番

南秋田郡五城目町字鶉ノ木21番9

住居表示

店舗・ビル名等

(空店舗)

利用現況

店舗兼住宅、W2

地積

211 m<sup>2</sup>

形状

1:3.5

接面道路

北18m、県道

供給処理施設

水道、下水

駅距離

八郎潟、4km

都市計画

(都)、商業、(80,400)

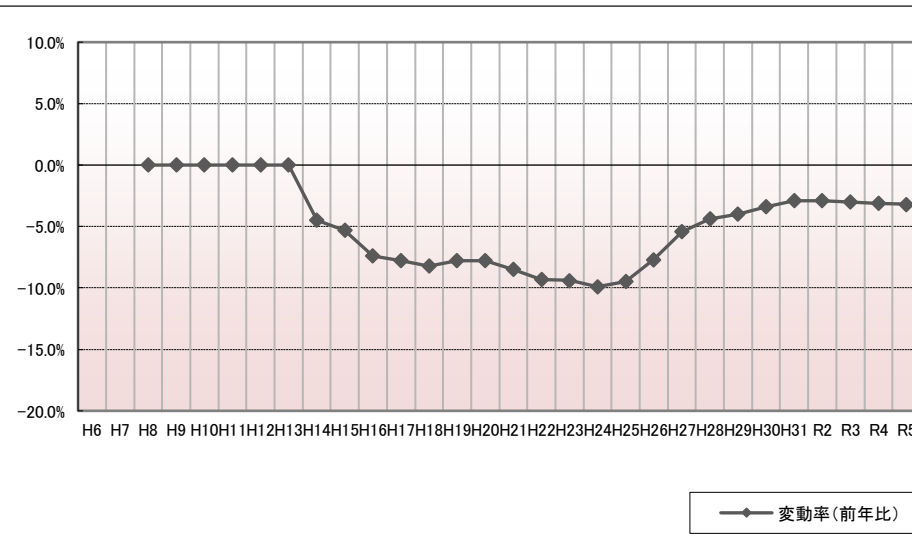
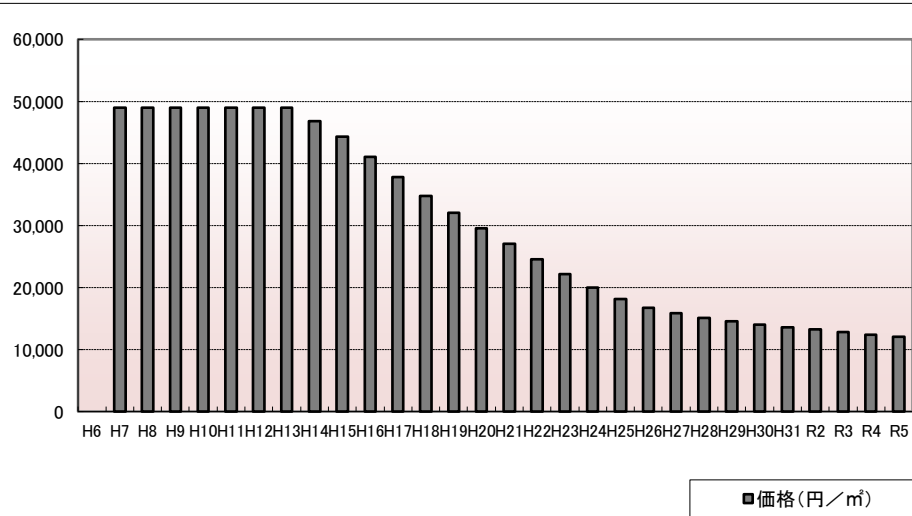
周辺の利用状況

低層店舗等の中に一般住宅が混在する商業地域

選定時期

平成7年

価格および変動率



年	価格	変動率
H6		
H7	49,000	
H8	49,000	0.0%
H9	49,000	0.0%
H10	49,000	0.0%
H11	49,000	0.0%
H12	49,000	0.0%
H13	49,000	0.0%
H14	46,800	-4.5%
H15	44,300	-5.3%
H16	41,000	-7.4%
H17	37,800	-7.8%
H18	34,700	-8.2%
H19	32,000	-7.8%
H20	29,500	-7.8%
H21	27,000	-8.5%
H22	24,500	-9.3%
H23	22,200	-9.4%
H24	20,000	-9.9%
H25	18,100	-9.5%
H26	16,700	-7.7%
H27	15,800	-5.4%
H28	15,100	-4.4%
H29	14,500	-4.0%
H30	14,000	-3.4%
H31	13,600	-2.9%
R2	13,200	-2.9%
R3	12,800	-3.0%
R4	12,400	-3.1%
R5	12,000	-3.2%

位置図URL

<https://www.google.com/maps/d/edit?hl=ja&hl=ja&mid=1zw4CX4OMfPW5KIPxJgqiuPGdJ2VFRD4&ll=39.943965%2C140.117805&z=17>