

標準地番号

横手-1

所在地番

横手市二葉町128番

住居表示

「二葉町10-49」

店舗・ビル名等

利用現況

住宅、W2

地積

287 m²

形状

1:1.5

接面道路

南東9.5m、市道

供給処理施設

水道、下水

駅距離

横手、1.8km

都市計画

(都)、1住居、(60,200)

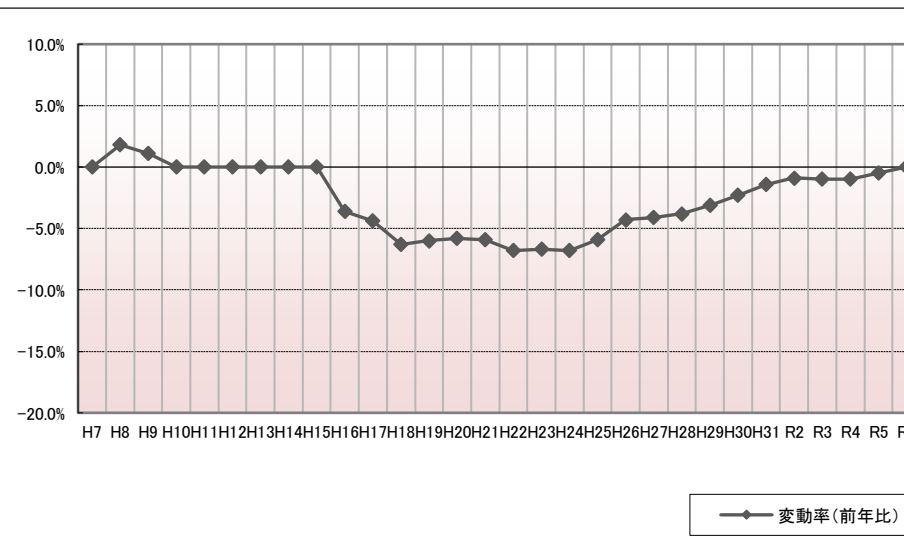
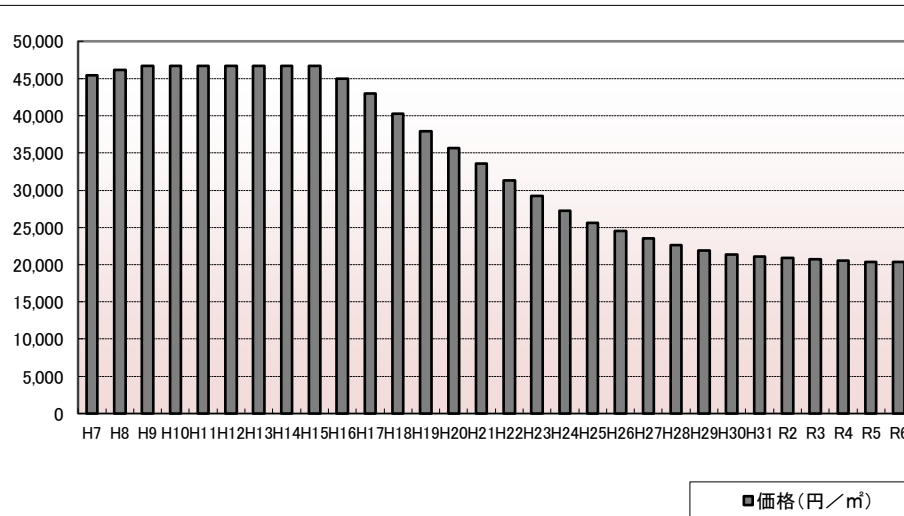
周辺の利用状況

中規模の一般住宅が多い住宅地域

選定時期

昭和62年

価格および変動率



| 年 | 価格 | 変動率 |
|-----|--------|-------|
| H7 | 45,400 | 0.0% |
| H8 | 46,200 | 1.8% |
| H9 | 46,700 | 1.1% |
| H10 | 46,700 | 0.0% |
| H11 | 46,700 | 0.0% |
| H12 | 46,700 | 0.0% |
| H13 | 46,700 | 0.0% |
| H14 | 46,700 | 0.0% |
| H15 | 46,700 | 0.0% |
| H16 | 45,000 | -3.6% |
| H17 | 43,000 | -4.4% |
| H18 | 40,300 | -6.3% |
| H19 | 37,900 | -6.0% |
| H20 | 35,700 | -5.8% |
| H21 | 33,600 | -5.9% |
| H22 | 31,300 | -6.8% |
| H23 | 29,200 | -6.7% |
| H24 | 27,200 | -6.8% |
| H25 | 25,600 | -5.9% |
| H26 | 24,500 | -4.3% |
| H27 | 23,500 | -4.1% |
| H28 | 22,600 | -3.8% |
| H29 | 21,900 | -3.1% |
| H30 | 21,400 | -2.3% |
| H31 | 21,100 | -1.4% |
| R2 | 20,900 | -0.9% |
| R3 | 20,700 | -1.0% |
| R4 | 20,500 | -1.0% |
| R5 | 20,400 | -0.5% |
| R6 | 20,400 | 0.0% |

位置図URL

<https://www.google.com/maps/d/edit?hl=ja&hl=ja&mid=1cDCExydMtTmESoFNBqCBpaj-BMmTxE&ll=39.322486%2C140.563298&z=17>

標準地番号

横手-2

所在地番

横手市旭川3丁目71番1外

住居表示

店舗・ビル名等

利用現況

空地

地積

396 m²

形状

1.2:1

接面道路

西6m、市道

供給処理施設

水道、下水

駅距離

横手、1.7km

都市計画

(都)、1中専、(60,200)

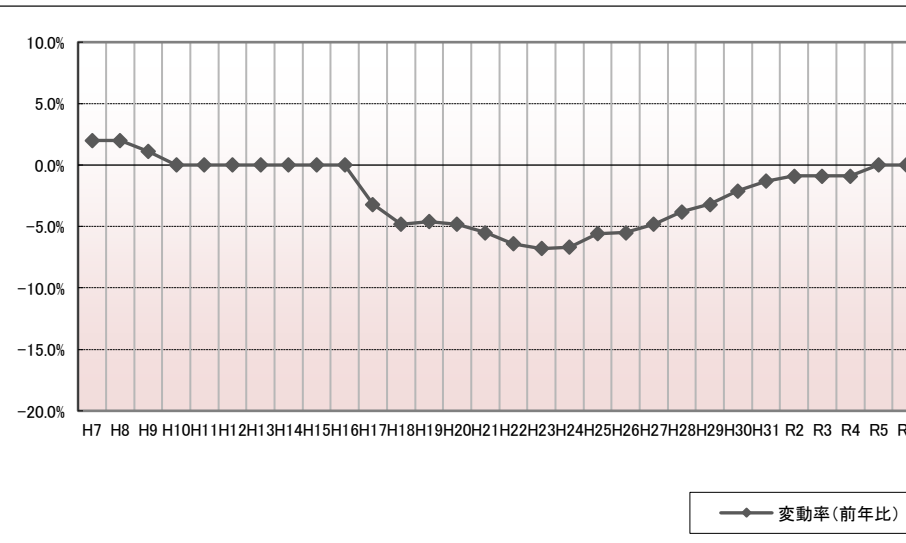
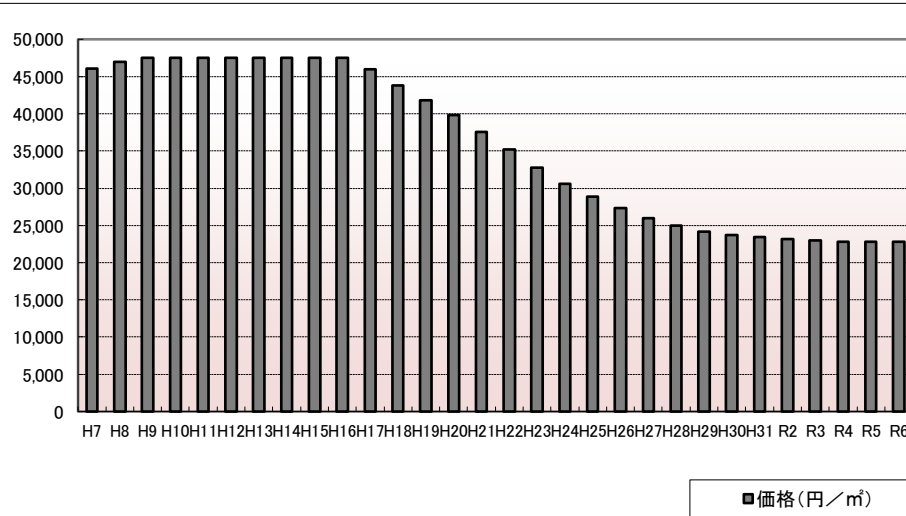
周辺の利用状況

一般住宅が多い区画整然とした住宅地域

選定時期

昭和61年

価格および変動率



| 年 | 価格 | 変動率 |
|-----|--------|-------|
| H7 | 46,100 | 2.0% |
| H8 | 47,000 | 2.0% |
| H9 | 47,500 | 1.1% |
| H10 | 47,500 | 0.0% |
| H11 | 47,500 | 0.0% |
| H12 | 47,500 | 0.0% |
| H13 | 47,500 | 0.0% |
| H14 | 47,500 | 0.0% |
| H15 | 47,500 | 0.0% |
| H16 | 47,500 | 0.0% |
| H17 | 46,000 | -3.2% |
| H18 | 43,800 | -4.8% |
| H19 | 41,800 | -4.6% |
| H20 | 39,800 | -4.8% |
| H21 | 37,600 | -5.5% |
| H22 | 35,200 | -6.4% |
| H23 | 32,800 | -6.8% |
| H24 | 30,600 | -6.7% |
| H25 | 28,900 | -5.6% |
| H26 | 27,300 | -5.5% |
| H27 | 26,000 | -4.8% |
| H28 | 25,000 | -3.8% |
| H29 | 24,200 | -3.2% |
| H30 | 23,700 | -2.1% |
| H31 | 23,400 | -1.3% |
| R2 | 23,200 | -0.9% |
| R3 | 23,000 | -0.9% |
| R4 | 22,800 | -0.9% |
| R5 | 22,800 | 0.0% |
| R6 | 22,800 | 0.0% |

位置図URL

<https://www.google.com/maps/d/edit?hl=ja&hl=ja&mid=1cDCExydMtTmESoFNBqCBpaj-RMmTxE&ll=39.308624%2C140.579554&z=17>

標準地番号

横手-3

所在地番

横手市婦気大堤字谷地添56番4

住居表示

店舗・ビル名等

利用現況

住宅、W2

地積

201 m²

形状

1:1.5

接面道路

北西6.3m、市道

供給処理施設

水道、下水

駅距離

横手、1km

都市計画

(都)、2中専、(60,200)

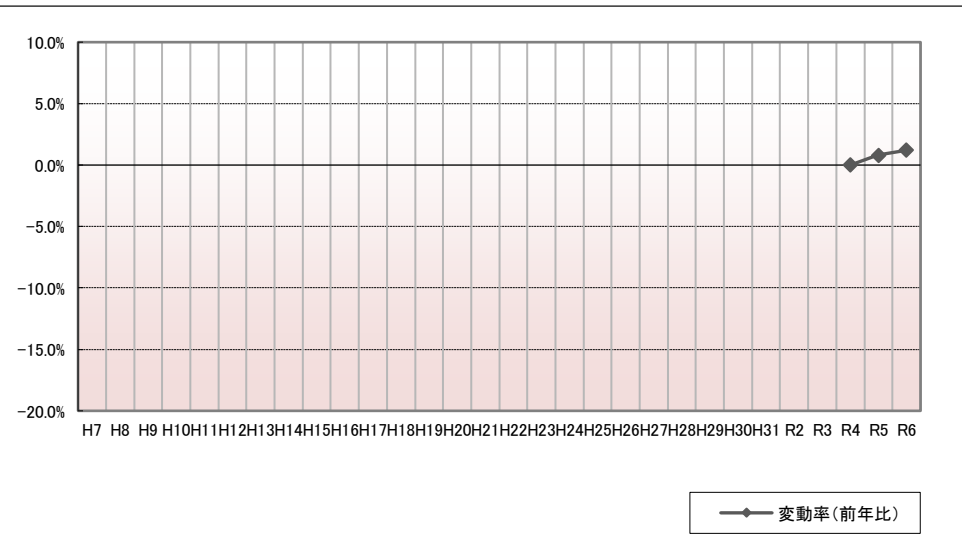
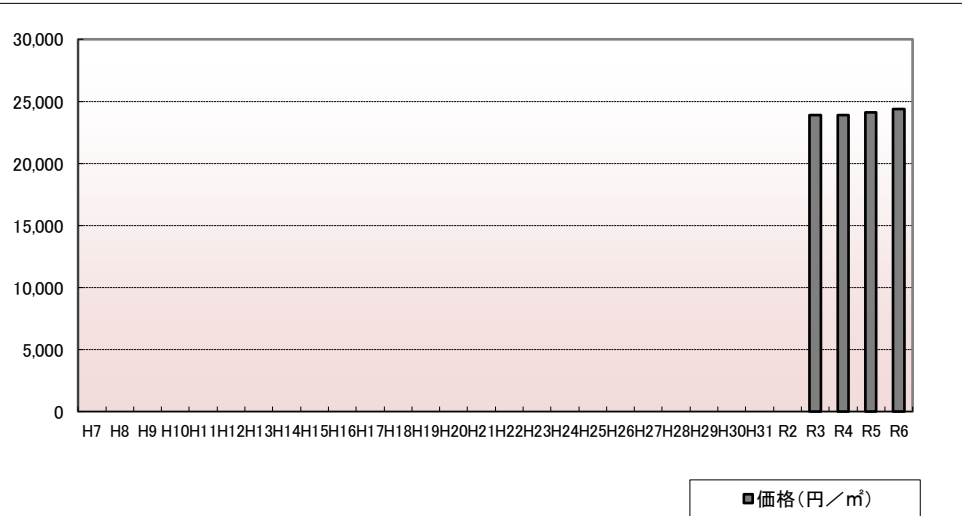
周辺の利用状況

一般住宅の中にアパート等が見られる住宅地域

選定期

令和3年

価格および変動率



| 年 | 価格 | 変動率 |
|-----|--------|------|
| H7 | | |
| H8 | | |
| H9 | | |
| H10 | | |
| H11 | | |
| H12 | | |
| H13 | | |
| H14 | | |
| H15 | | |
| H16 | | |
| H17 | | |
| H18 | | |
| H19 | | |
| H20 | | |
| H21 | | |
| H22 | | |
| H23 | | |
| H24 | | |
| H25 | | |
| H26 | | |
| H27 | | |
| H28 | | |
| H29 | | |
| H30 | | |
| H31 | | |
| R2 | | |
| R3 | 23,900 | |
| R4 | 23,900 | 0.0% |
| R5 | 24,100 | 0.8% |
| R6 | 24,400 | 1.2% |

位置図URL

<https://www.google.com/maps/d/edit?hl=ja&hl=ja&mid=1cDCExyzMtTmESoFNBqCBpaj-BMmTxE&ll=39.30544%2C140.553765&z=17>

標準地番号

横手-4

所在地番

横手市増田町増田字中町28番1

住居表示

店舗・ビル名等

利用現況

住宅、W3

地積

183 m²

形状

1:2

接面道路

南5.3m、市道

供給処理施設

水道、下水

駅距離

十文字、2.7km

都市計画

(都)、(70,200)

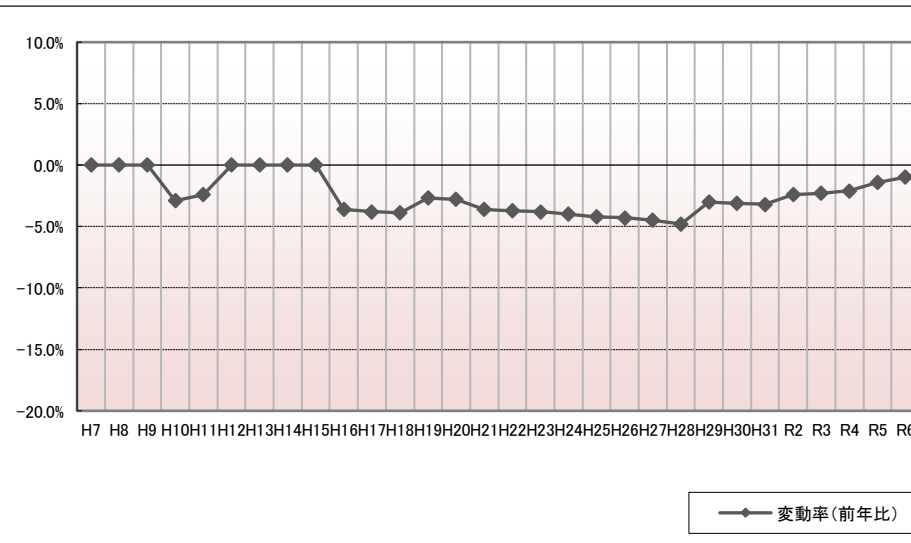
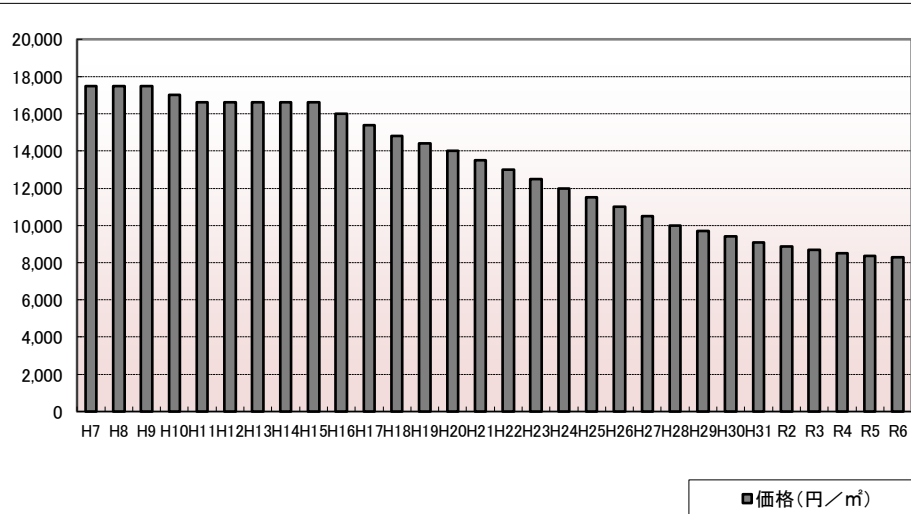
周辺の利用状況

中規模一般住宅が多く公共施設に近い住宅地域

選定時期

平成6年

価格および変動率



| 年 | 価格 | 変動率 |
|-----|--------|-------|
| H7 | 17,500 | 0.0% |
| H8 | 17,500 | 0.0% |
| H9 | 17,500 | 0.0% |
| H10 | 17,000 | -2.9% |
| H11 | 16,600 | -2.4% |
| H12 | 16,600 | 0.0% |
| H13 | 16,600 | 0.0% |
| H14 | 16,600 | 0.0% |
| H15 | 16,600 | 0.0% |
| H16 | 16,000 | -3.6% |
| H17 | 15,400 | -3.8% |
| H18 | 14,800 | -3.9% |
| H19 | 14,400 | -2.7% |
| H20 | 14,000 | -2.8% |
| H21 | 13,500 | -3.6% |
| H22 | 13,000 | -3.7% |
| H23 | 12,500 | -3.8% |
| H24 | 12,000 | -4.0% |
| H25 | 11,500 | -4.2% |
| H26 | 11,000 | -4.3% |
| H27 | 10,500 | -4.5% |
| H28 | 10,000 | -4.8% |
| H29 | 9,700 | -3.0% |
| H30 | 9,400 | -3.1% |
| H31 | 9,100 | -3.2% |
| R2 | 8,880 | -2.4% |
| R3 | 8,680 | -2.3% |
| R4 | 8,500 | -2.1% |
| R5 | 8,380 | -1.4% |
| R6 | 8,300 | -1.0% |

位置図URL

<https://www.google.com/maps/d/edit?hl=ja&hl=ja&mid=1cDCExyzdMtTmESoFNBqCBpaj-RMmTxE&ll=39.203539%2C140.542634&z=17>

標準地番号

横手-5

所在地番

横手市増田町増田字関ノ口104番8

住居表示

店舗・ビル名等

利用現況

住宅、W2

地積

263 m²

形状

1:2

接面道路

北6.5m、市道

供給処理施設

水道、下水

駅距離

十文字、3.5km

都市計画

(都)、(70,200)

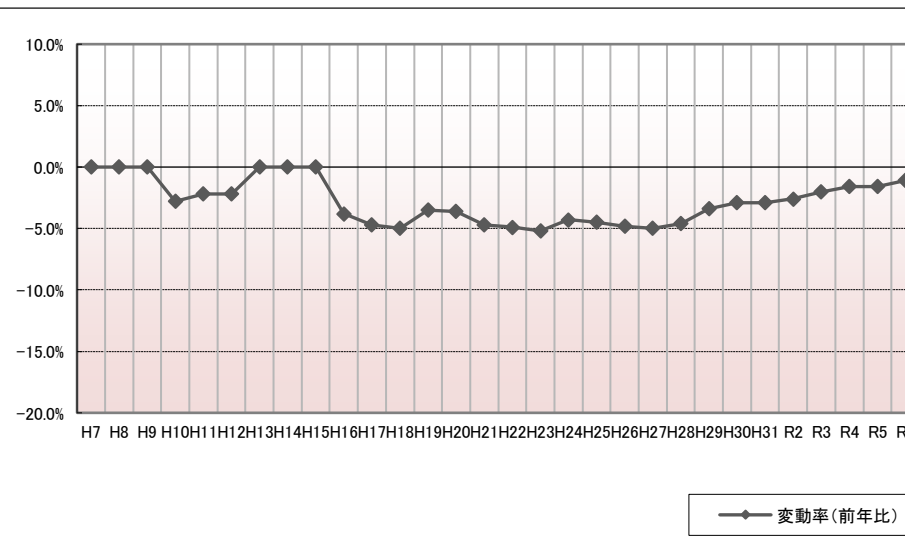
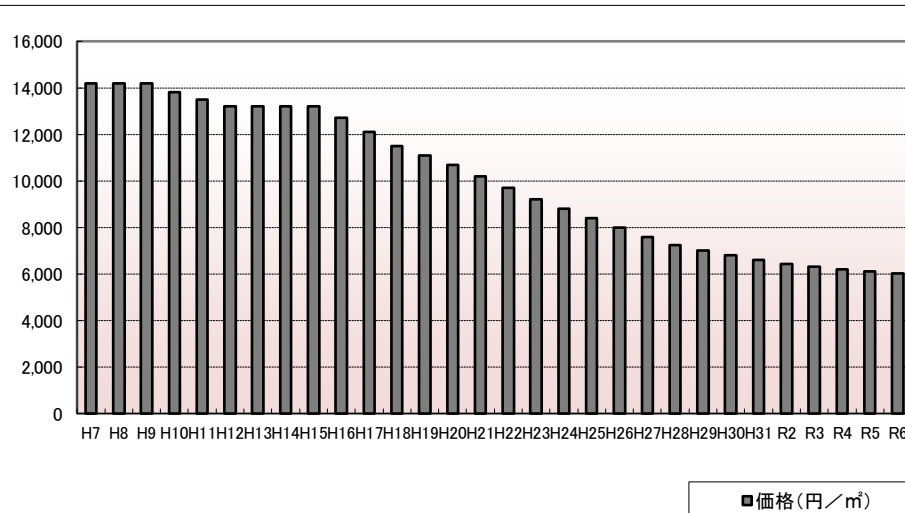
周辺の利用状況

一般住宅の中に店舗兼住宅等も見られる住宅地域

選定時期

平成6年

価格および変動率



| 年 | 価格 | 変動率 |
|-----|--------|-------|
| H7 | 14,200 | 0.0% |
| H8 | 14,200 | 0.0% |
| H9 | 14,200 | 0.0% |
| H10 | 13,800 | -2.8% |
| H11 | 13,500 | -2.2% |
| H12 | 13,200 | -2.2% |
| H13 | 13,200 | 0.0% |
| H14 | 13,200 | 0.0% |
| H15 | 13,200 | 0.0% |
| H16 | 12,700 | -3.8% |
| H17 | 12,100 | -4.7% |
| H18 | 11,500 | -5.0% |
| H19 | 11,100 | -3.5% |
| H20 | 10,700 | -3.6% |
| H21 | 10,200 | -4.7% |
| H22 | 9,700 | -4.9% |
| H23 | 9,200 | -5.2% |
| H24 | 8,800 | -4.3% |
| H25 | 8,400 | -4.5% |
| H26 | 8,000 | -4.8% |
| H27 | 7,600 | -5.0% |
| H28 | 7,250 | -4.6% |
| H29 | 7,000 | -3.4% |
| H30 | 6,800 | -2.9% |
| H31 | 6,600 | -2.9% |
| R2 | 6,430 | -2.6% |
| R3 | 6,300 | -2.0% |
| R4 | 6,200 | -1.6% |
| R5 | 6,100 | -1.6% |
| R6 | 6,030 | -1.1% |

位置図URL

<https://www.google.com/maps/d/edit?hl=ja&hl=ja&mid=1cDCExyzdMtTmESoFNBqCBpaj-RMMTxE&ll=39.202006%2C140.550381&z=17>

標準地番号

横手-6

所在地番

横手市平鹿町浅舞字林崎59番

住居表示

店舗・ビル名等

利用現況

住宅、W2

地積

906 m²

形状

台形、1:2.5

接面道路

西6.5m、市道

供給処理施設

下水

駅距離

横手、9.1km

都市計画

(都)、(70,200)

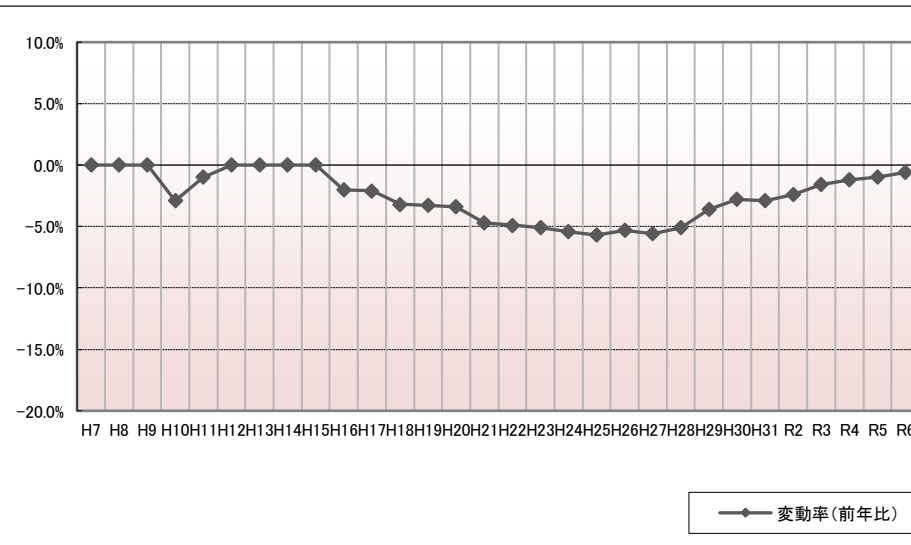
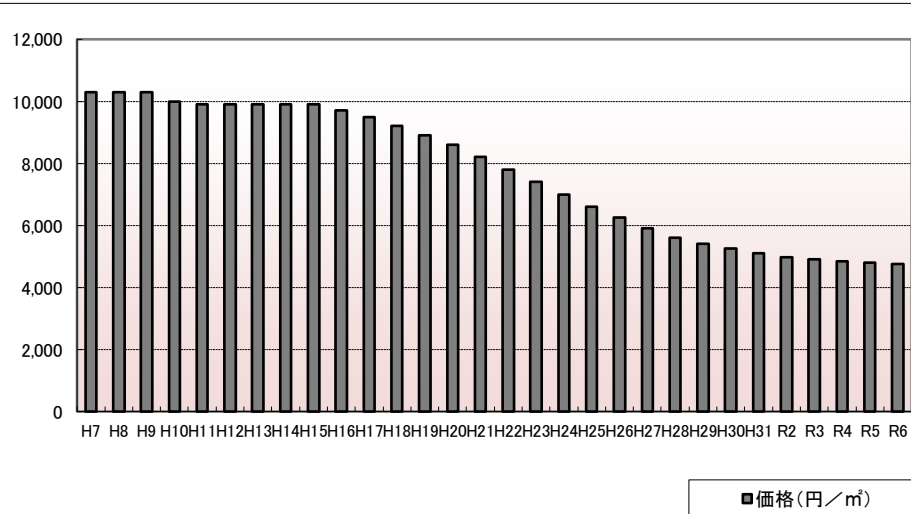
周辺の利用状況

農家住宅が多い旧来からの住宅地域

選定時期

平成6年

価格および変動率



| 年 | 価格 | 変動率 |
|-----|--------|-------|
| H7 | 10,300 | 0.0% |
| H8 | 10,300 | 0.0% |
| H9 | 10,300 | 0.0% |
| H10 | 10,000 | -2.9% |
| H11 | 9,900 | -1.0% |
| H12 | 9,900 | 0.0% |
| H13 | 9,900 | 0.0% |
| H14 | 9,900 | 0.0% |
| H15 | 9,900 | 0.0% |
| H16 | 9,700 | -2.0% |
| H17 | 9,500 | -2.1% |
| H18 | 9,200 | -3.2% |
| H19 | 8,900 | -3.3% |
| H20 | 8,600 | -3.4% |
| H21 | 8,200 | -4.7% |
| H22 | 7,800 | -4.9% |
| H23 | 7,400 | -5.1% |
| H24 | 7,000 | -5.4% |
| H25 | 6,600 | -5.7% |
| H26 | 6,250 | -5.3% |
| H27 | 5,900 | -5.6% |
| H28 | 5,600 | -5.1% |
| H29 | 5,400 | -3.6% |
| H30 | 5,250 | -2.8% |
| H31 | 5,100 | -2.9% |
| R2 | 4,980 | -2.4% |
| R3 | 4,900 | -1.6% |
| R4 | 4,840 | -1.2% |
| R5 | 4,790 | -1.0% |
| R6 | 4,760 | -0.6% |

位置図URL

<https://www.google.com/maps/d/edit?hl=ja&hl=ja&mid=1cDCExydzMtTmESoFNBqCBpaj-RMMTxE&ll=39.273846%2C140.483301&z=17>

標準地番号

横手-7

所在地番

横手市平鹿町浅舞字浅舞106番

住居表示

店舗・ビル名等

利用現況

住宅、W2

地積

306 m²

形状

1:3

接面道路

西6.5m、市道

供給処理施設

下水

駅距離

横手、9.5km

都市計画

(都)、1住居、(60,200)

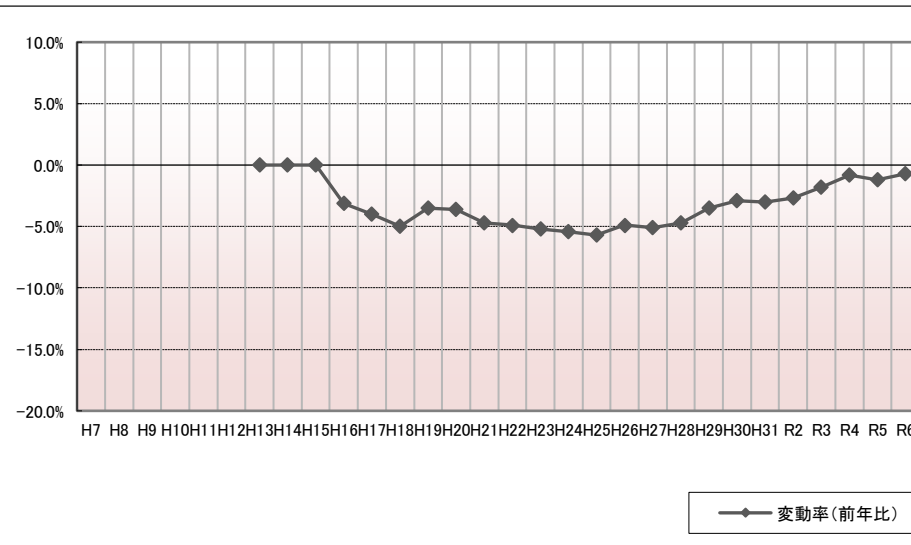
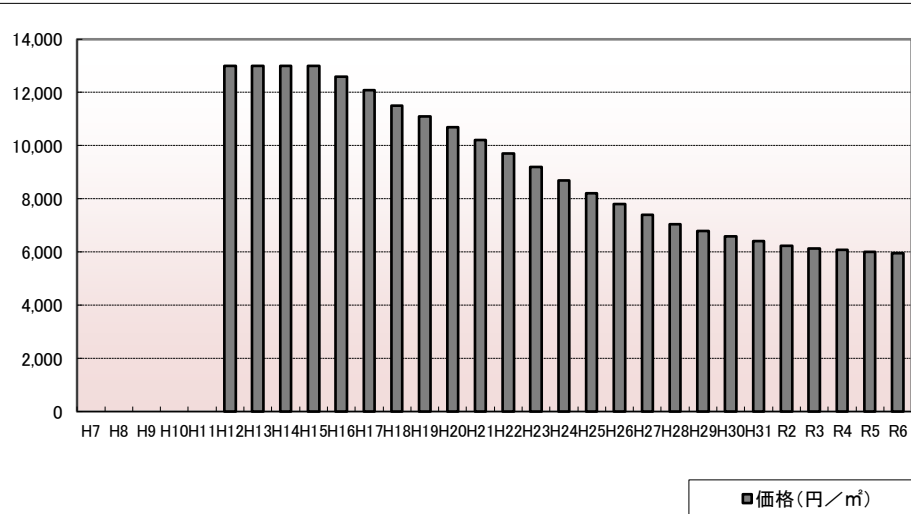
周辺の利用状況

中規模一般住宅が多く見られる既成住宅地域

選定時期

平成12年

価格および変動率



| 年 | 価格 | 変動率 |
|-----|--------|-------|
| H7 | | |
| H8 | | |
| H9 | | |
| H10 | | |
| H11 | | |
| H12 | 13,000 | |
| H13 | 13,000 | 0.0% |
| H14 | 13,000 | 0.0% |
| H15 | 13,000 | 0.0% |
| H16 | 12,600 | -3.1% |
| H17 | 12,100 | -4.0% |
| H18 | 11,500 | -5.0% |
| H19 | 11,100 | -3.5% |
| H20 | 10,700 | -3.6% |
| H21 | 10,200 | -4.7% |
| H22 | 9,700 | -4.9% |
| H23 | 9,200 | -5.2% |
| H24 | 8,700 | -5.4% |
| H25 | 8,200 | -5.7% |
| H26 | 7,800 | -4.9% |
| H27 | 7,400 | -5.1% |
| H28 | 7,050 | -4.7% |
| H29 | 6,800 | -3.5% |
| H30 | 6,600 | -2.9% |
| H31 | 6,400 | -3.0% |
| R2 | 6,230 | -2.7% |
| R3 | 6,120 | -1.8% |
| R4 | 6,070 | -0.8% |
| R5 | 6,000 | -1.2% |
| R6 | 5,960 | -0.7% |

位置図URL

<https://www.google.com/maps/d/edit?hl=ja&hl=ja&mid=1cDCExydzMtTmESoFNBqCBpaj-RMMTxE&ll=39.260822%2C140.482693&z=17>

標準地番号

横手-8

所在地番

横手市十文字町梨木字羽場下72番38

住居表示

店舗・ビル名等

利用現況

住宅、W2

地積

448 m²

形状

1:2

接面道路

南西6m、市道

供給処理施設

水道、下水

駅距離

十文字、1.7km

都市計画

(都)、1中専、(60,200)

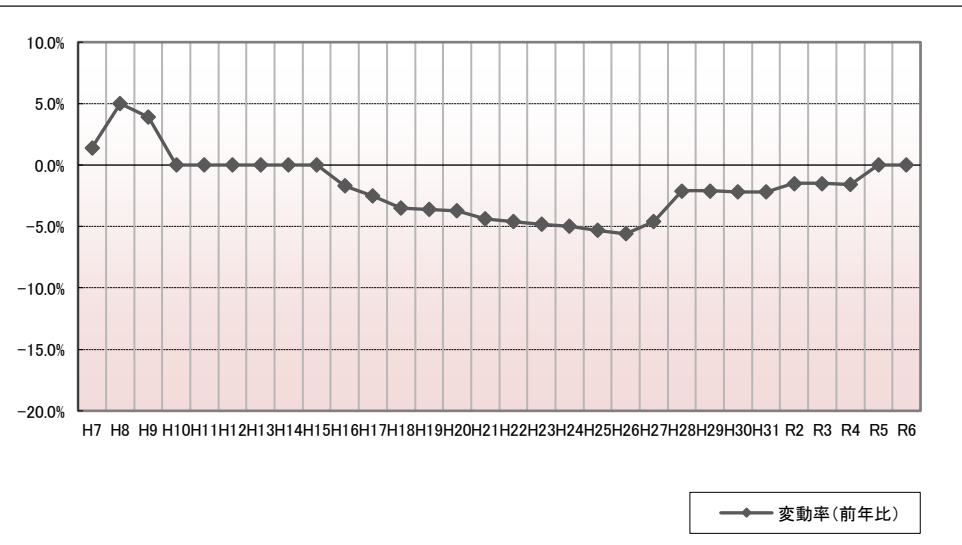
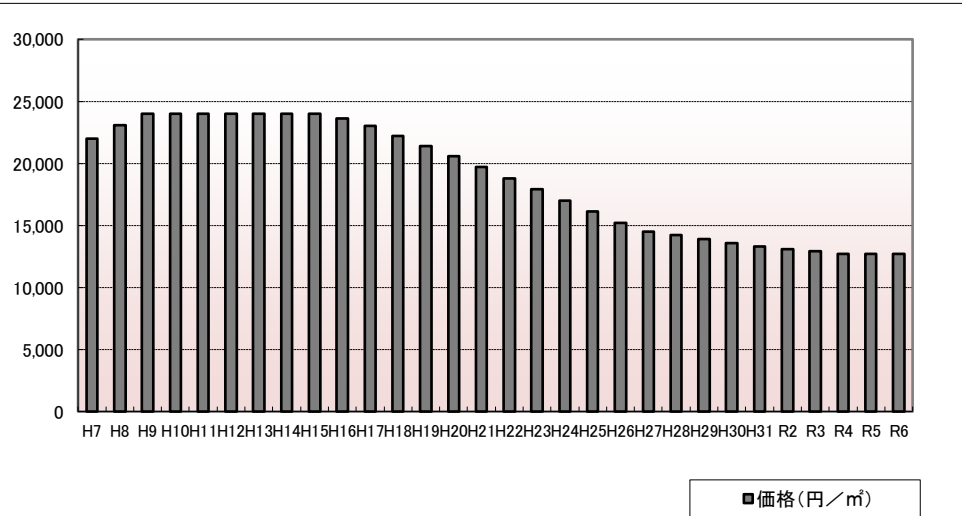
周辺の利用状況

中規模一般住宅が建ち並ぶ住宅地域

選定期

平成6年

価格および変動率



| 年 | 価格 | 変動率 |
|-----|--------|-------|
| H7 | 22,000 | 1.4% |
| H8 | 23,100 | 5.0% |
| H9 | 24,000 | 3.9% |
| H10 | 24,000 | 0.0% |
| H11 | 24,000 | 0.0% |
| H12 | 24,000 | 0.0% |
| H13 | 24,000 | 0.0% |
| H14 | 24,000 | 0.0% |
| H15 | 24,000 | 0.0% |
| H16 | 23,600 | -1.7% |
| H17 | 23,000 | -2.5% |
| H18 | 22,200 | -3.5% |
| H19 | 21,400 | -3.6% |
| H20 | 20,600 | -3.7% |
| H21 | 19,700 | -4.4% |
| H22 | 18,800 | -4.6% |
| H23 | 17,900 | -4.8% |
| H24 | 17,000 | -5.0% |
| H25 | 16,100 | -5.3% |
| H26 | 15,200 | -5.6% |
| H27 | 14,500 | -4.6% |
| H28 | 14,200 | -2.1% |
| H29 | 13,900 | -2.1% |
| H30 | 13,600 | -2.2% |
| H31 | 13,300 | -2.2% |
| R2 | 13,100 | -1.5% |
| R3 | 12,900 | -1.5% |
| R4 | 12,700 | -1.6% |
| R5 | 12,700 | 0.0% |
| R6 | 12,700 | 0.0% |

位置図URL

<https://www.google.com/maps/d/edit?hl=ja&hl=ja&mid=1cDCExyzdMtTmESoFNBqCBpaj-RMMTxE&ll=39.23199%2C140.52777&z=17>

標準地番号

横手5-1

所在地番

横手市駅前町922番

住居表示

「駅前町1-15」

店舗・ビル名等

(北都スクエア)

利用現況

事務所、S2

地積

538 m²

形状

不整形、3:1

接面道路

西16m、県道、南側道

供給処理施設

水道、下水

駅距離

横手、160m

都市計画

(都)、商業、(80,400)、準防

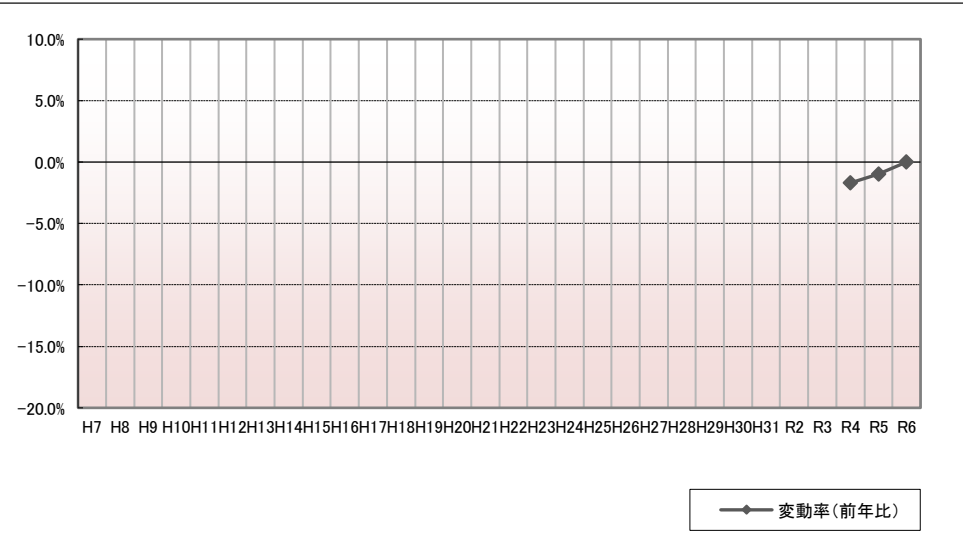
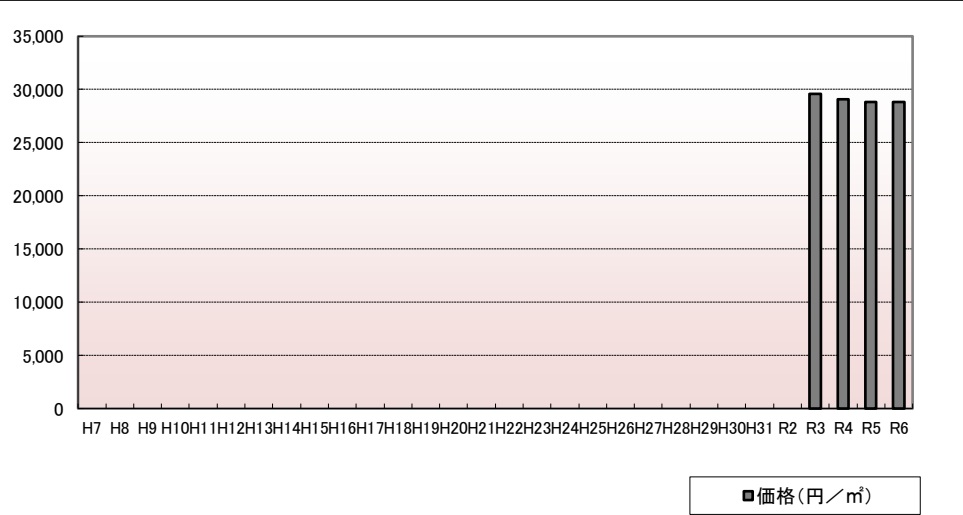
周辺の利用状況

中低層の店舗事務所ビルの多い駅前の商業地域

選定期

令和3年

価格および変動率



| 年 | 価格 | 変動率 |
|-----|--------|-------|
| H7 | | |
| H8 | | |
| H9 | | |
| H10 | | |
| H11 | | |
| H12 | | |
| H13 | | |
| H14 | | |
| H15 | | |
| H16 | | |
| H17 | | |
| H18 | | |
| H19 | | |
| H20 | | |
| H21 | | |
| H22 | | |
| H23 | | |
| H24 | | |
| H25 | | |
| H26 | | |
| H27 | | |
| H28 | | |
| H29 | | |
| H30 | | |
| H31 | | |
| R2 | | |
| R3 | 29,600 | |
| R4 | 29,100 | -1.7% |
| R5 | 28,800 | -1.0% |
| R6 | 28,800 | 0.0% |

位置図URL

<https://www.google.com/maps/d/edit?hl=ja&hl=ja&mid=1cDCExyzMtTmESoFNBqCBpaj-RMmTxE&ll=39.311284%2C140.561604&z=17>

標準地番号

横手5-2

所在地番

横手市田中町384番

住居表示

「田中町9-17」

店舗・ビル名等

(小松屋本店)

利用現況

店舗兼住宅、W3

地積

299 m²

形状

台形、1:1

接面道路

北40m、市道、西側道

供給処理施設

水道、下水

駅距離

横手、600m

都市計画

(都)、商業、(80,400)、準防

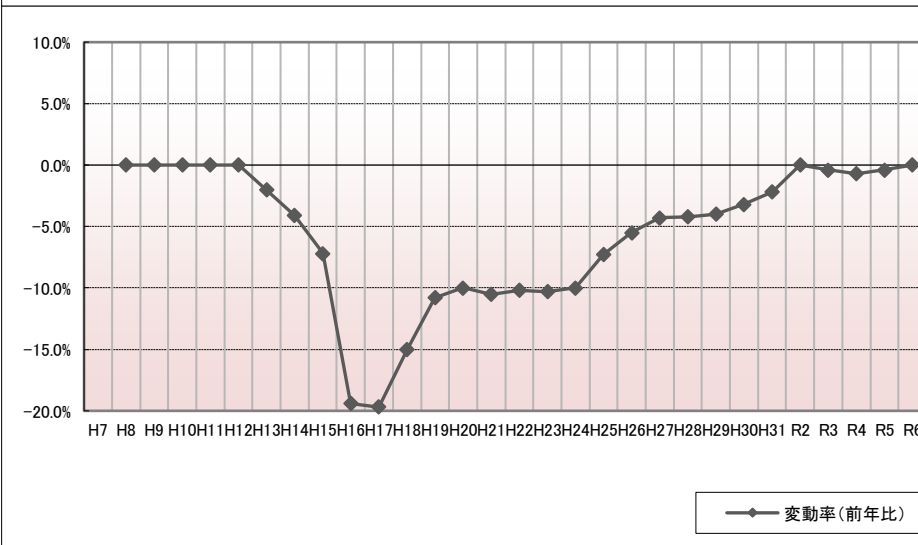
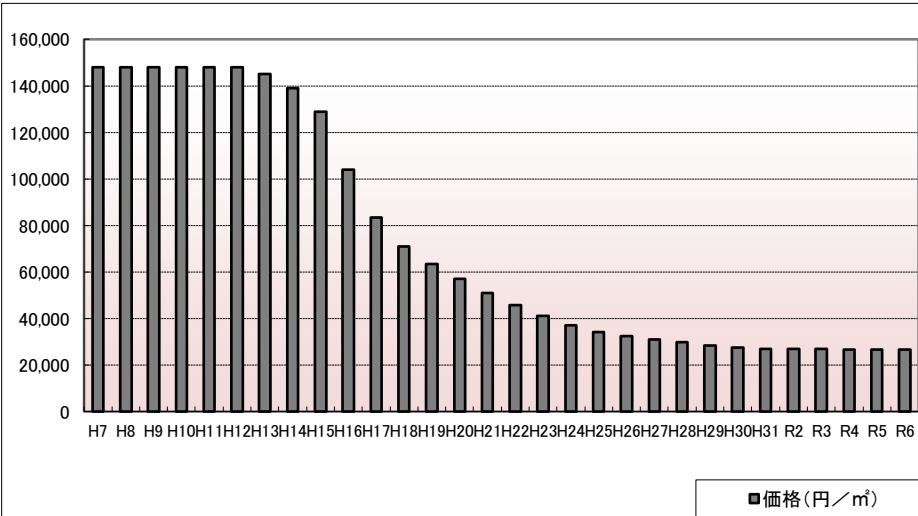
周辺の利用状況

小売店舗等が建ち並ぶ市役所に近い商業地域

選定時期

平成7年

価格および変動率



| 年 | 価格 | 変動率 |
|-----|---------|--------|
| H7 | 148,000 | |
| H8 | 148,000 | 0.0% |
| H9 | 148,000 | 0.0% |
| H10 | 148,000 | 0.0% |
| H11 | 148,000 | 0.0% |
| H12 | 148,000 | 0.0% |
| H13 | 145,000 | -2.0% |
| H14 | 139,000 | -4.1% |
| H15 | 129,000 | -7.2% |
| H16 | 104,000 | -19.4% |
| H17 | 83,500 | -19.7% |
| H18 | 71,000 | -15.0% |
| H19 | 63,300 | -10.8% |
| H20 | 57,000 | -10.0% |
| H21 | 51,000 | -10.5% |
| H22 | 45,800 | -10.2% |
| H23 | 41,100 | -10.3% |
| H24 | 37,000 | -10.0% |
| H25 | 34,300 | -7.3% |
| H26 | 32,400 | -5.5% |
| H27 | 31,000 | -4.3% |
| H28 | 29,700 | -4.2% |
| H29 | 28,500 | -4.0% |
| H30 | 27,600 | -3.2% |
| H31 | 27,000 | -2.2% |
| R2 | 27,000 | 0.0% |
| R3 | 26,900 | -0.4% |
| R4 | 26,700 | -0.7% |
| R5 | 26,600 | -0.4% |
| R6 | 26,600 | 0.0% |

位置図URL

<https://www.google.com/maps/d/edit?hl=ja&hl=ja&mid=1cDCExyzdMtTmESoFNBqCBpaj-RMMTxE&ll=39.313495%2C140.565128&z=17>

標準地番号

横手5-3

所在地番

横手市条里1丁目424番

住居表示

「条里1-17-14」

店舗・ビル名等

(ほっともつと横手条里店)

利用現況

店舗、W1

地積

826 m²

形状

2:1

接面道路

東25m、県道、南側道

供給処理施設

水道、下水

駅距離

横手、950m

都市計画

(都)、近商、(80,200)

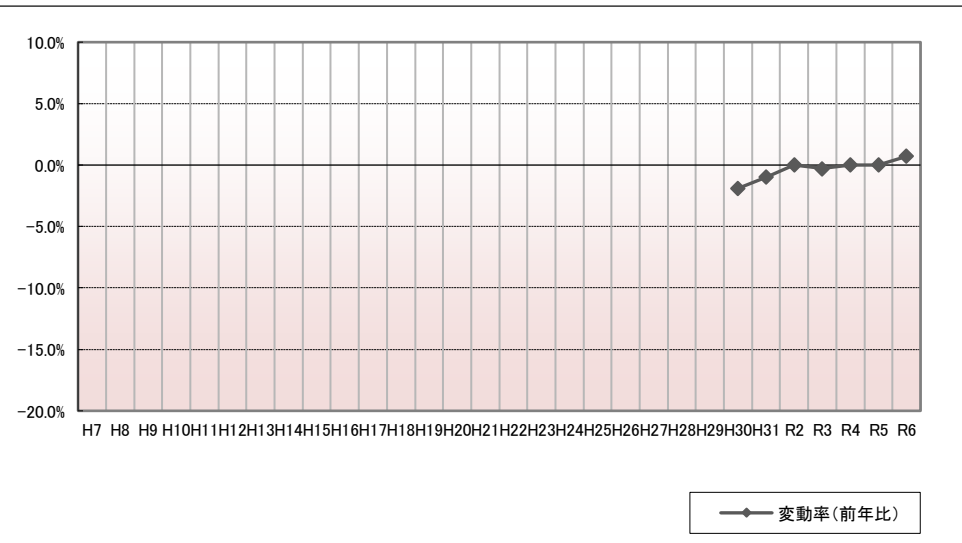
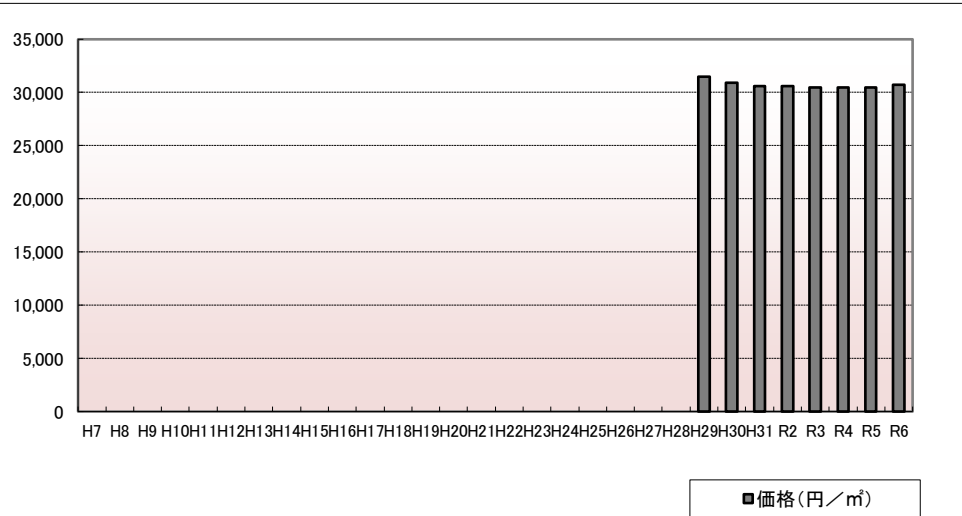
周辺の利用状況

店舗等のほか、公共施設も存する路線商業地域

選定時期

平成29年

価格および変動率



| 年 | 価格 | 変動率 |
|-----|--------|-------|
| H7 | | |
| H8 | | |
| H9 | | |
| H10 | | |
| H11 | | |
| H12 | | |
| H13 | | |
| H14 | | |
| H15 | | |
| H16 | | |
| H17 | | |
| H18 | | |
| H19 | | |
| H20 | | |
| H21 | | |
| H22 | | |
| H23 | | |
| H24 | | |
| H25 | | |
| H26 | | |
| H27 | | |
| H28 | | |
| H29 | 31,500 | |
| H30 | 30,900 | -1.9% |
| H31 | 30,600 | -1.0% |
| R2 | 30,600 | 0.0% |
| R3 | 30,500 | -0.3% |
| R4 | 30,500 | 0.0% |
| R5 | 30,500 | 0.0% |
| R6 | 30,700 | 0.7% |

位置図URL

<https://www.google.com/maps/d/edit?hl=ja&hl=ja&mid=1cDCExyzdMtTmESoFNBqCBpaj-RMMTxE&ll=39.309057%2C140.551657&z=17>