

基準地番号

湯沢(県)-1

所在地番

湯沢市内町122番1

住居表示

「内町6-34」

店舗・ビル名等

利用現況

住宅、W2

地積

532 m<sup>2</sup>

形状

1:3

接面道路

西6.5m、市道

供給処理施設

水道、下水

駅距離

湯沢、1.3km

都市計画

(都)、1低専、(50,80)

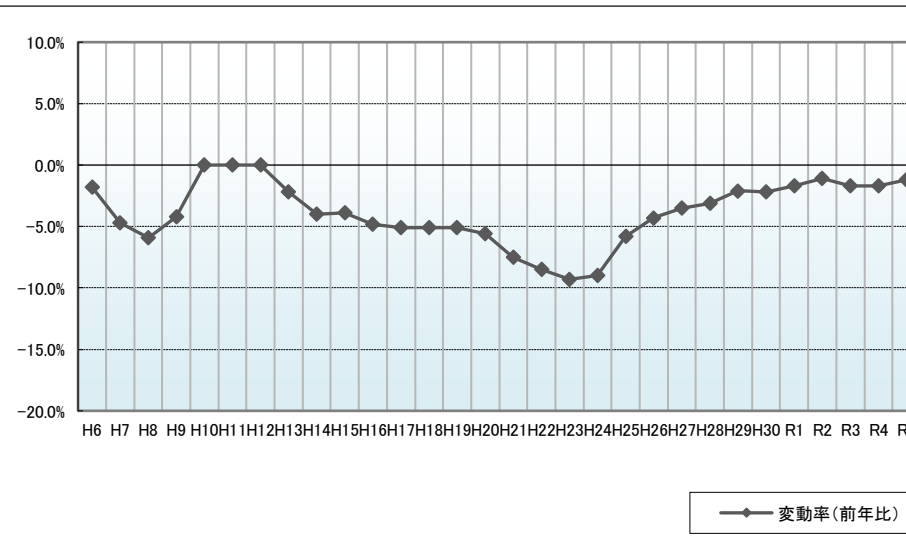
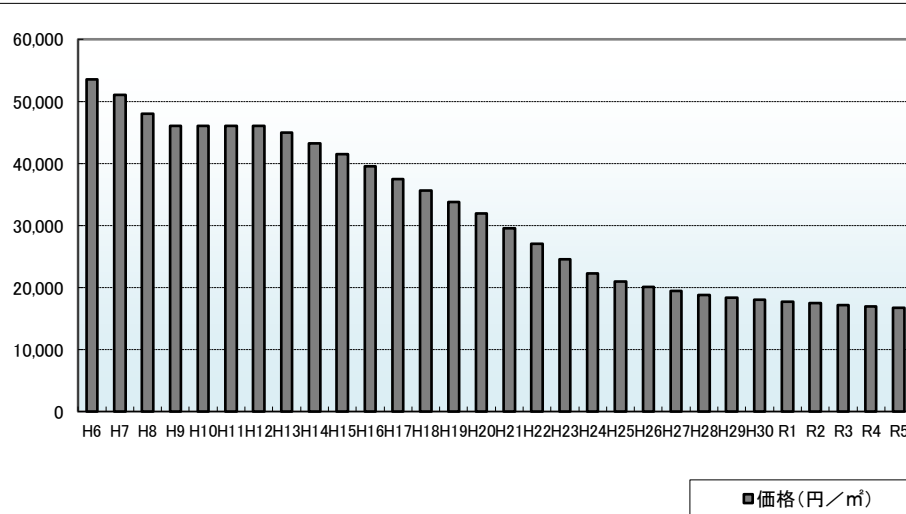
周辺の利用状況

中規模の一般住宅が多い旧来からの住宅地域

選定時期

昭和57年

価格および変動率



年	価格	変動率
H6	53,500	-1.8%
H7	51,000	-4.7%
H8	48,000	-5.9%
H9	46,000	-4.2%
H10	46,000	0.0%
H11	46,000	0.0%
H12	46,000	0.0%
H13	45,000	-2.2%
H14	43,200	-4.0%
H15	41,500	-3.9%
H16	39,500	-4.8%
H17	37,500	-5.1%
H18	35,600	-5.1%
H19	33,800	-5.1%
H20	31,900	-5.6%
H21	29,500	-7.5%
H22	27,000	-8.5%
H23	24,500	-9.3%
H24	22,300	-9.0%
H25	21,000	-5.8%
H26	20,100	-4.3%
H27	19,400	-3.5%
H28	18,800	-3.1%
H29	18,400	-2.1%
H30	18,000	-2.2%
R1	17,700	-1.7%
R2	17,500	-1.1%
R3	17,200	-1.7%
R4	16,900	-1.7%
R5	16,700	-1.2%

位置図URL

<https://www.google.com/maps/d/edit?hl=ja&hl=ja&mid=1cDCExyzdMtTmESoFNBqCBpaj-RMMTxE&ll=39.1570206%2C140.4938478&z=17>

基準地番号

湯沢(県)-2

所在地番

湯沢市裏門2丁目88番2外

住居表示

「裏門2-5-7」

店舗・ビル名等

利用現況

住宅、W2

地積

270 m<sup>2</sup>

形状

1:1

接面道路

北4m、市道

供給処理施設

水道、下水

駅距離

湯沢、2.2km

都市計画

(都)、1中専、(60,200)

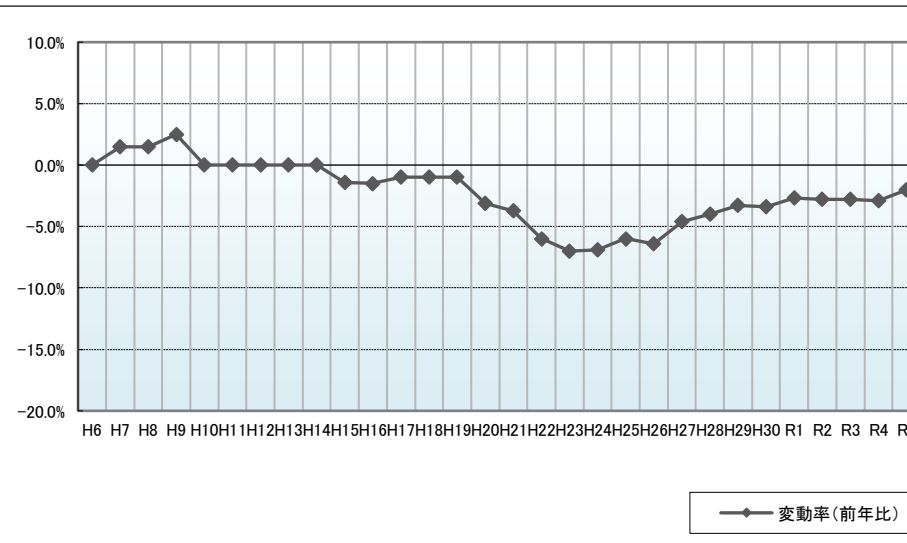
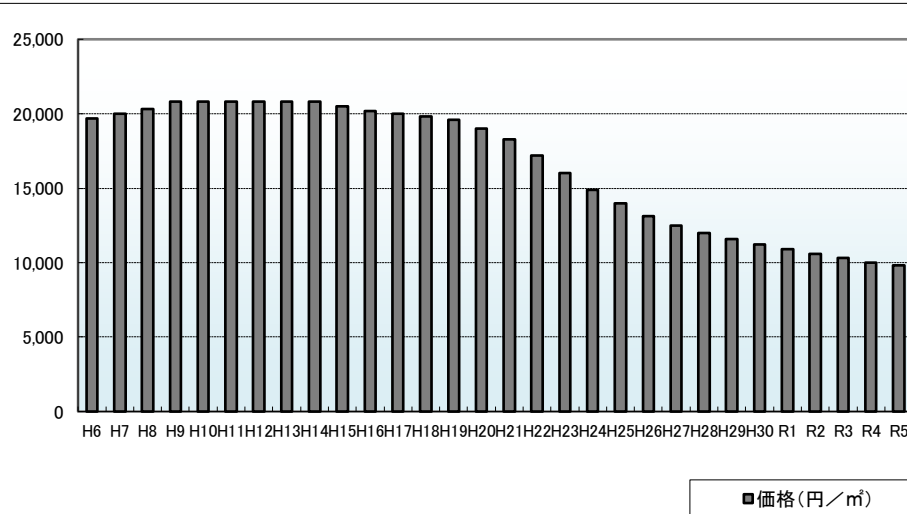
周辺の利用状況

中小規模の一般住宅が多い住宅地域

選定時期

昭和58年

価格および変動率



年	価格	変動率
H6	19,700	0.0%
H7	20,000	1.5%
H8	20,300	1.5%
H9	20,800	2.5%
H10	20,800	0.0%
H11	20,800	0.0%
H12	20,800	0.0%
H13	20,800	0.0%
H14	20,800	0.0%
H15	20,500	-1.4%
H16	20,200	-1.5%
H17	20,000	-1.0%
H18	19,800	-1.0%
H19	19,600	-1.0%
H20	19,000	-3.1%
H21	18,300	-3.7%
H22	17,200	-6.0%
H23	16,000	-7.0%
H24	14,900	-6.9%
H25	14,000	-6.0%
H26	13,100	-6.4%
H27	12,500	-4.6%
H28	12,000	-4.0%
H29	11,600	-3.3%
H30	11,200	-3.4%
R1	10,900	-2.7%
R2	10,600	-2.8%
R3	10,300	-2.8%
R4	10,000	-2.9%
R5	9,800	-2.0%

位置図URL

<https://www.google.com/maps/d/edit?hl=ja&hl=ja&mid=1cDCExyzdMtTmESoFNBqCBpaj-RMMTxE&ll=39.1629433%2C140.5073067&z=17>

基準地番号

湯沢(県)-3

所在地番

湯沢市清水町2丁目129番3

住居表示

「清水町2-3-85」

店舗・ビル名等

利用現況

住宅、W2

地積

330 m<sup>2</sup>

形状

2:1

接面道路

南東6m、市道

供給処理施設

水道、下水

駅距離

湯沢、520m

都市計画

(都)、1住居、(60,200)

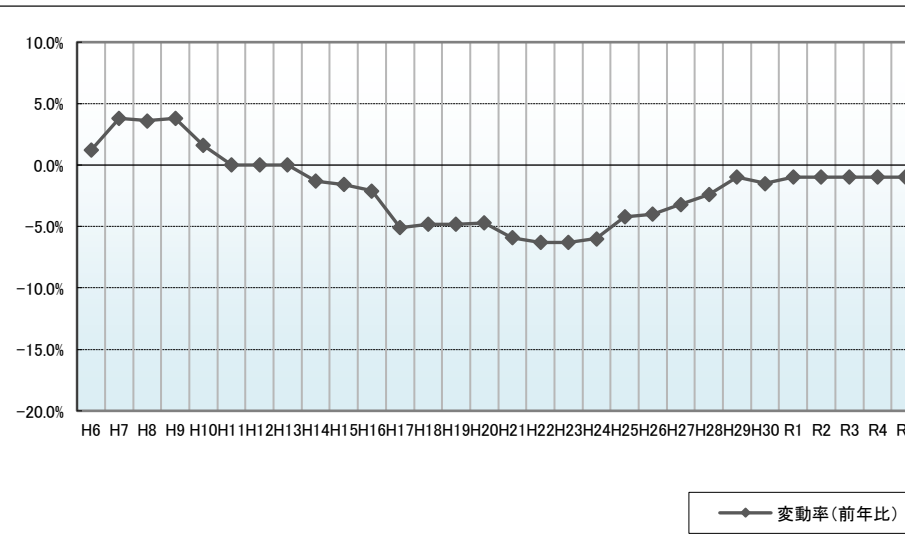
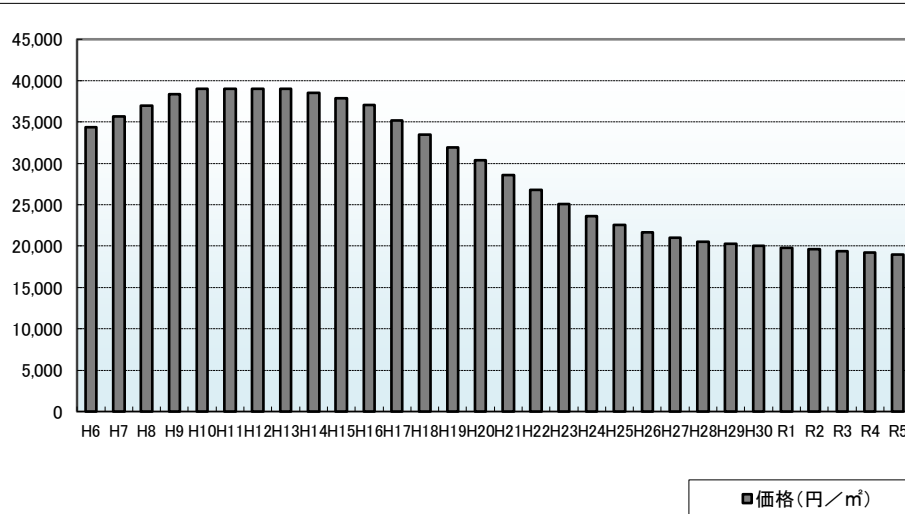
周辺の利用状況

中規模の一般住宅のほか、共同住宅も見られる住宅地域

選定時期

平成5年

価格および変動率



年	価格	変動率
H6	34,400	1.2%
H7	35,700	3.8%
H8	37,000	3.6%
H9	38,400	3.8%
H10	39,000	1.6%
H11	39,000	0.0%
H12	39,000	0.0%
H13	39,000	0.0%
H14	38,500	-1.3%
H15	37,900	-1.6%
H16	37,100	-2.1%
H17	35,200	-5.1%
H18	33,500	-4.8%
H19	31,900	-4.8%
H20	30,400	-4.7%
H21	28,600	-5.9%
H22	26,800	-6.3%
H23	25,100	-6.3%
H24	23,600	-6.0%
H25	22,600	-4.2%
H26	21,700	-4.0%
H27	21,000	-3.2%
H28	20,500	-2.4%
H29	20,300	-1.0%
H30	20,000	-1.5%
R1	19,800	-1.0%
R2	19,600	-1.0%
R3	19,400	-1.0%
R4	19,200	-1.0%
R5	19,000	-1.0%

位置図URL

<https://www.google.com/maps/d/edit?hl=ja&hl=ja&mid=1cDCExyzMtTmESoFNBqCBpaj-RMMTxE&ll=39.1671728%2C140.4855444&z=17>

基準地番号

湯沢(県)-4

所在地番

湯沢市杉沢字野々沢50番5

住居表示

店舗・ビル名等

利用現況

住宅、W2

地積

198 m<sup>2</sup>

形状

1.2:1

接面道路

北6m、私道

供給処理施設

水道、下水

駅距離

湯沢、2.6km

都市計画

(都)、1住居、(60,200)

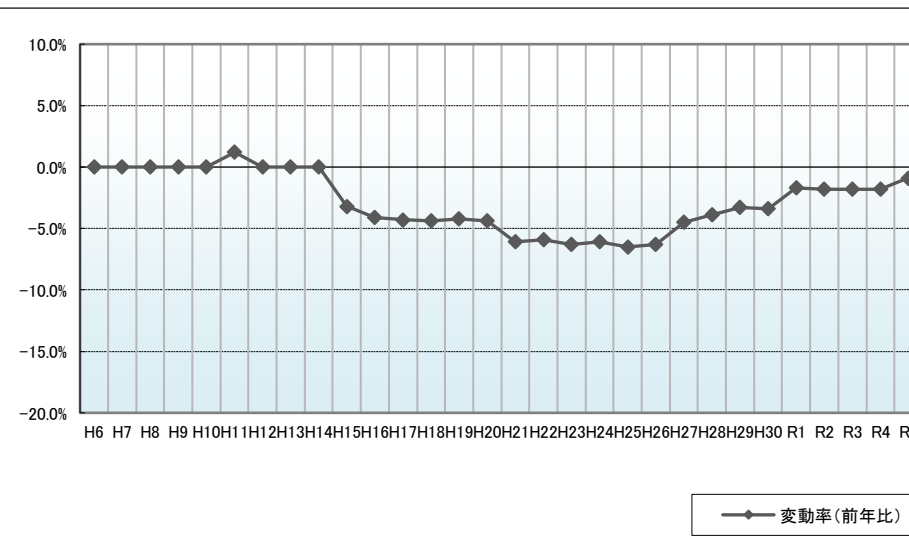
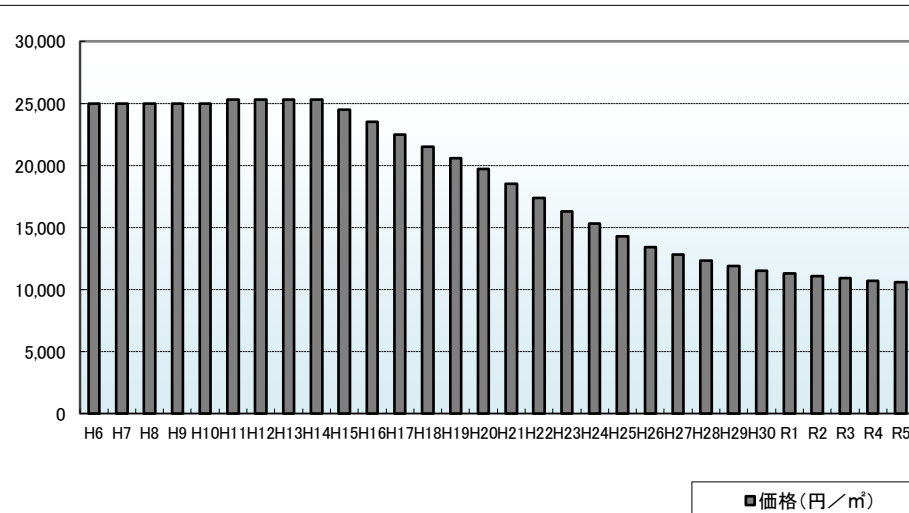
周辺の利用状況

中規模の一般住宅が多い住宅地域

選定時期

平成3年

価格および変動率



年	価格	変動率
H6	25,000	0.0%
H7	25,000	0.0%
H8	25,000	0.0%
H9	25,000	0.0%
H10	25,000	0.0%
H11	25,300	1.2%
H12	25,300	0.0%
H13	25,300	0.0%
H14	25,300	0.0%
H15	24,500	-3.2%
H16	23,500	-4.1%
H17	22,500	-4.3%
H18	21,500	-4.4%
H19	20,600	-4.2%
H20	19,700	-4.4%
H21	18,500	-6.1%
H22	17,400	-5.9%
H23	16,300	-6.3%
H24	15,300	-6.1%
H25	14,300	-6.5%
H26	13,400	-6.3%
H27	12,800	-4.5%
H28	12,300	-3.9%
H29	11,900	-3.3%
H30	11,500	-3.4%
R1	11,300	-1.7%
R2	11,100	-1.8%
R3	10,900	-1.8%
R4	10,700	-1.8%
R5	10,600	-0.9%

位置図URL

<https://www.google.com/maps/d/edit?hl=ja&hl=ja&mid=1cDCExyzdMtTmESoFNBqCBpaj-RMMTxE&ll=39.1817825%2C140.4991986&z=17>

基準地番号

湯沢(県)-5

所在地番

湯沢市稲庭町字稲庭86番

住居表示

店舗・ビル名等

利用現況

住宅、W2

地積

483 m<sup>2</sup>

形状

1:3

接面道路

西8m、国道

供給処理施設

水道

駅距離

湯沢、14km

都市計画

「都計外」

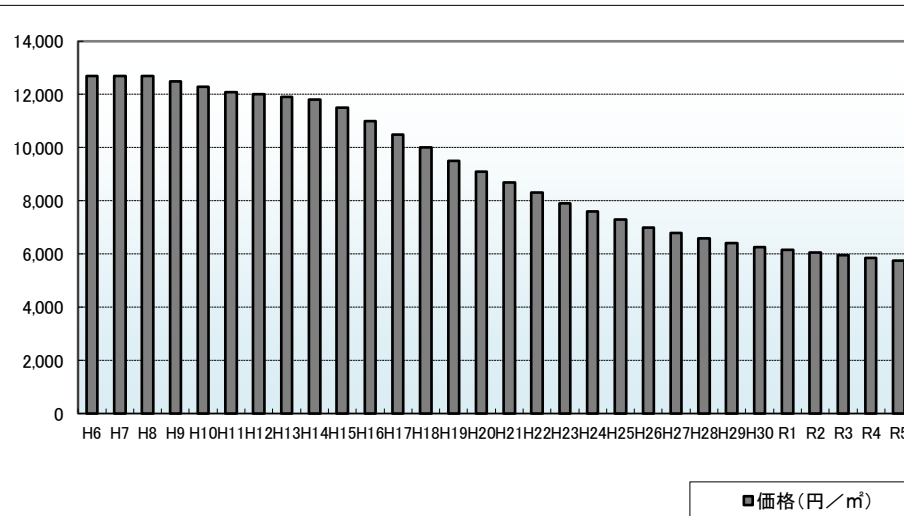
周辺の利用状況

一般住宅、農家住宅、小売店舗等が混在する住宅地域

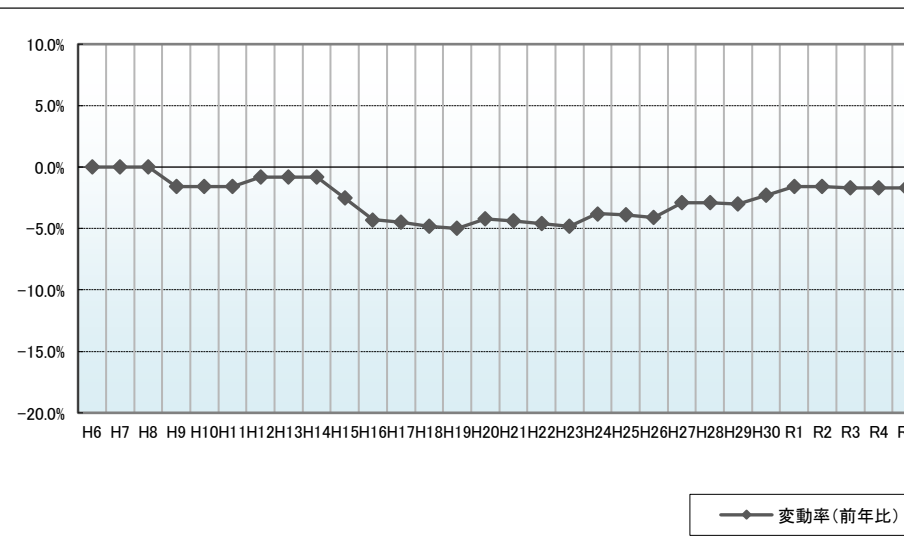
選定時期

昭和58年

価格および変動率



年	価格	変動率
H6	12,700	0.0%
H7	12,700	0.0%
H8	12,700	0.0%
H9	12,500	-1.6%
H10	12,300	-1.6%
H11	12,100	-1.6%
H12	12,000	-0.8%
H13	11,900	-0.8%
H14	11,800	-0.8%
H15	11,500	-2.5%
H16	11,000	-4.3%
H17	10,500	-4.5%
H18	10,000	-4.8%
H19	9,500	-5.0%
H20	9,100	-4.2%
H21	8,700	-4.4%
H22	8,300	-4.6%
H23	7,900	-4.8%
H24	7,600	-3.8%
H25	7,300	-3.9%
H26	7,000	-4.1%
H27	6,800	-2.9%
H28	6,600	-2.9%
H29	6,400	-3.0%
H30	6,250	-2.3%
R1	6,150	-1.6%
R2	6,050	-1.6%
R3	5,950	-1.7%
R4	5,850	-1.7%
R5	5,750	-1.7%



位置図URL

<https://www.google.com/maps/d/edit?hl=ja&hl=ja&mid=1cDCExydMtTmESoFNBqCBpaj-RMMTxE&ll=39.106816%2C140.58296&z=17>

基準地番号

湯沢(県)-6

所在地番

湯沢市駒形町字八面清水田11番1

住居表示

店舗・ビル名等

利用現況

住宅、W2

地積

444 m<sup>2</sup>

形状

1:4

接面道路

南西7m、県道

供給処理施設

水道

駅距離

十文字、7km

都市計画

「都計外」

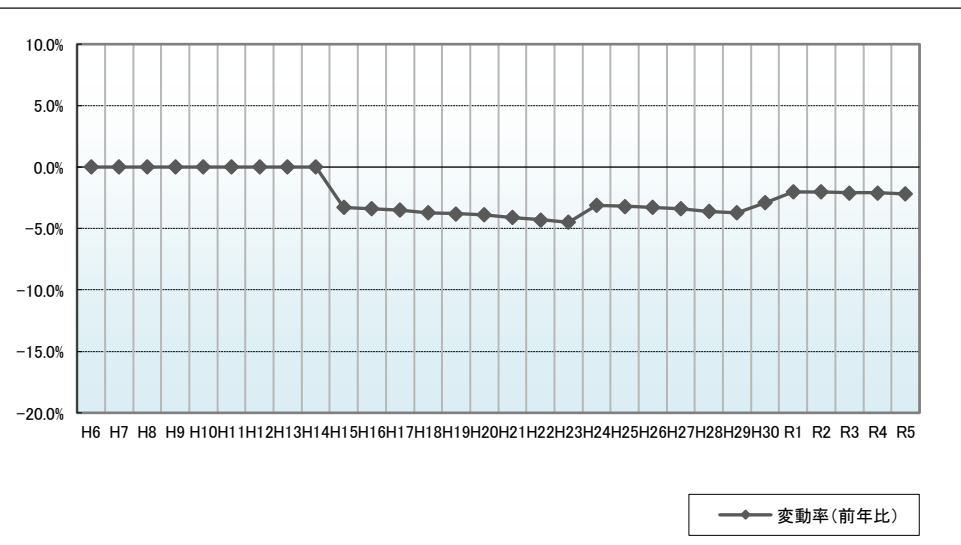
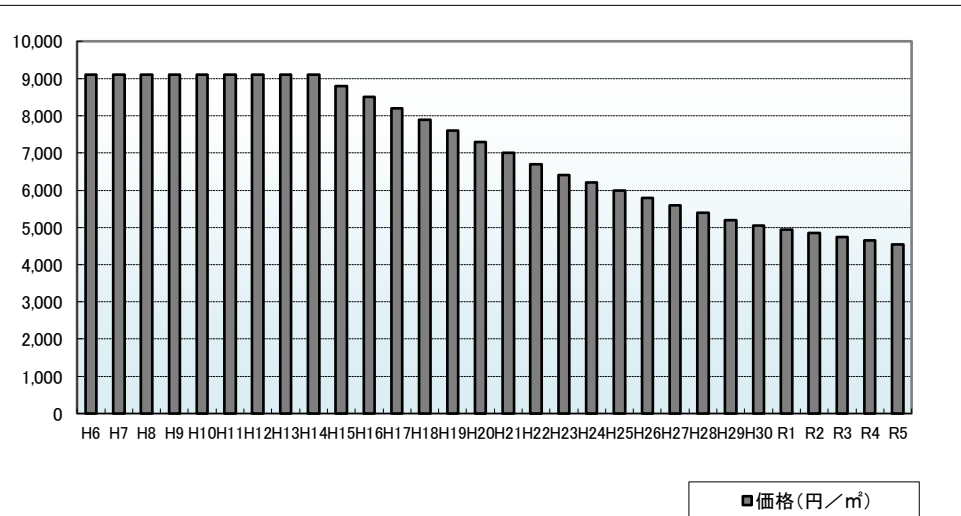
周辺の利用状況

農家住宅を中心とした県道沿いの住宅地域

選定時期

昭和57年

価格および変動率



年	価格	変動率
H6	9,100	0.0%
H7	9,100	0.0%
H8	9,100	0.0%
H9	9,100	0.0%
H10	9,100	0.0%
H11	9,100	0.0%
H12	9,100	0.0%
H13	9,100	0.0%
H14	9,100	0.0%
H15	8,800	-3.3%
H16	8,500	-3.4%
H17	8,200	-3.5%
H18	7,900	-3.7%
H19	7,600	-3.8%
H20	7,300	-3.9%
H21	7,000	-4.1%
H22	6,700	-4.3%
H23	6,400	-4.5%
H24	6,200	-3.1%
H25	6,000	-3.2%
H26	5,800	-3.3%
H27	5,600	-3.4%
H28	5,400	-3.6%
H29	5,200	-3.7%
H30	5,050	-2.9%
R1	4,950	-2.0%
R2	4,850	-2.0%
R3	4,750	-2.1%
R4	4,650	-2.1%
R5	4,550	-2.2%

位置図URL

<https://www.google.com/maps/d/edit?hl=ja&hl=ja&mid=1cDCExyzMtTmESoFNBqCBpaj-RMMTxE&ll=39.16793%2C140.559994&z=17>

基準地番号

湯沢(県)-7

所在地番

湯沢市川連町字万九郎屋布53番9外

住居表示

店舗・ビル名等

利用現況

住宅、W2

地積

207 m<sup>2</sup>

形状

1:1.5

接面道路

南8m、市道

供給処理施設

水道、下水

駅距離

湯沢、7.8km

都市計画

「都計外」

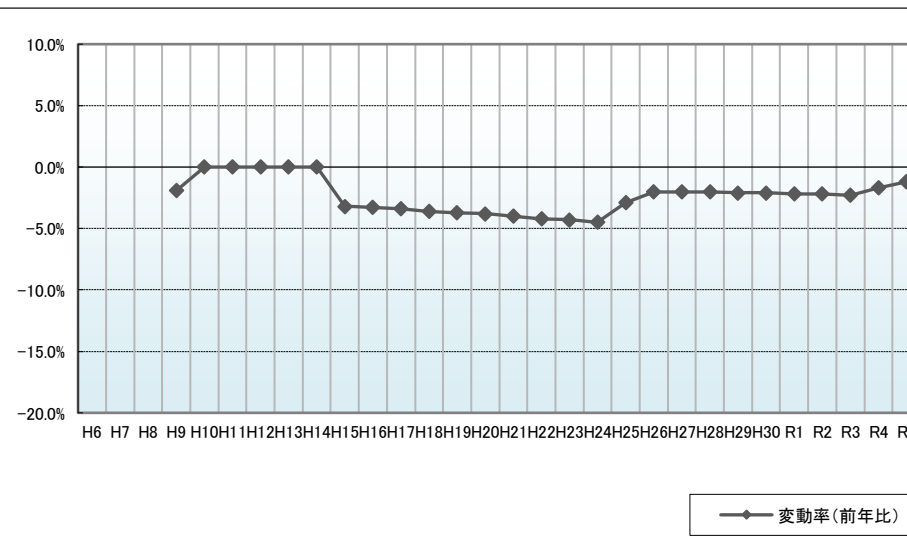
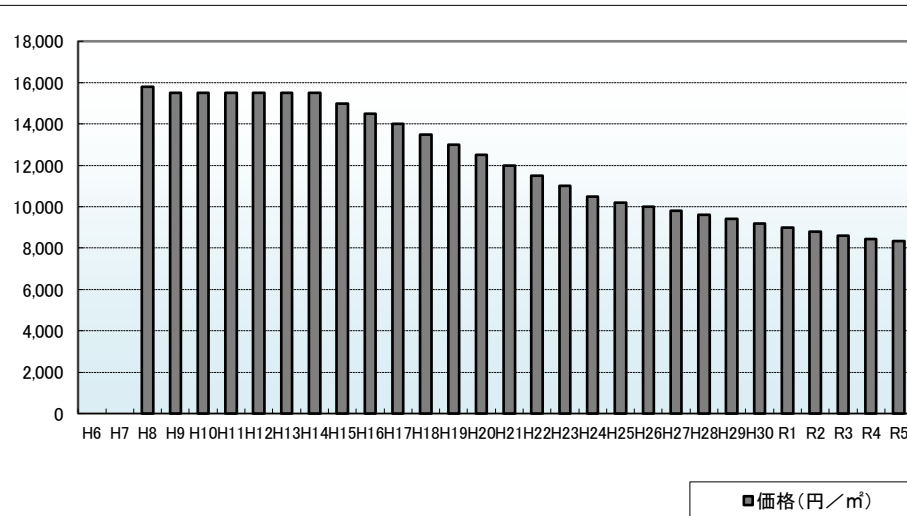
周辺の利用状況

中規模の一般住宅が多い住宅地域

選定時期

平成8年

価格および変動率



年	価格	変動率
H6		
H7		
H8	15,800	
H9	15,500	-1.9%
H10	15,500	0.0%
H11	15,500	0.0%
H12	15,500	0.0%
H13	15,500	0.0%
H14	15,500	0.0%
H15	15,000	-3.2%
H16	14,500	-3.3%
H17	14,000	-3.4%
H18	13,500	-3.6%
H19	13,000	-3.7%
H20	12,500	-3.8%
H21	12,000	-4.0%
H22	11,500	-4.2%
H23	11,000	-4.3%
H24	10,500	-4.5%
H25	10,200	-2.9%
H26	10,000	-2.0%
H27	9,800	-2.0%
H28	9,600	-2.0%
H29	9,400	-2.1%
H30	9,200	-2.1%
R1	9,000	-2.2%
R2	8,800	-2.2%
R3	8,600	-2.3%
R4	8,450	-1.7%
R5	8,350	-1.2%

位置図URL

<https://www.google.com/maps/d/edit?hl=ja&hl=ja&mid=1cDCExyzMtTmESoFNBqCBpaj-BMMTxE&ll=39.150599%2C140.564331&z=17>

基準地番号

湯沢(県)-8

所在地番

湯沢市横堀字塞ノ神17番5

住居表示

店舗・ビル名等

利用現況

住宅、W2

地積

726 m<sup>2</sup>

形状

1:1.2

接面道路

西7m、市道

供給処理施設

水道

駅距離

横堀、900m

都市計画

「都計外」

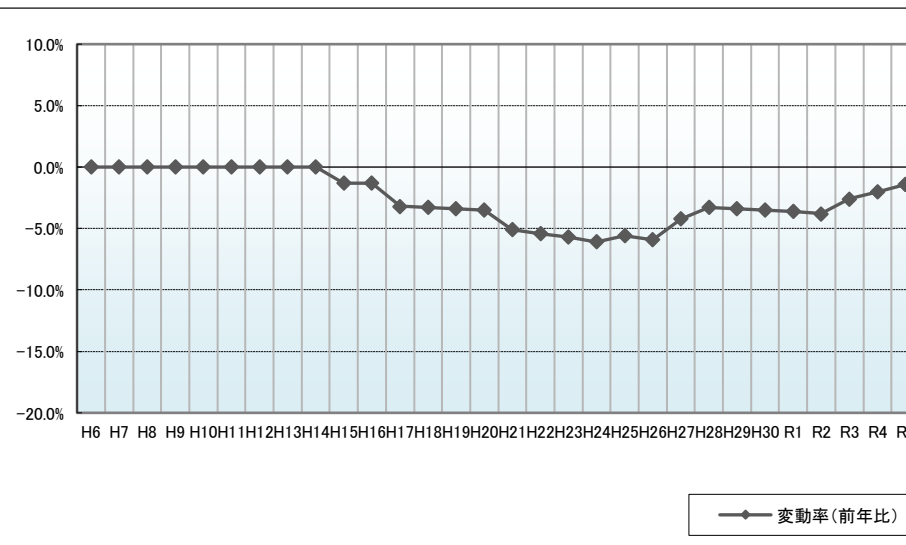
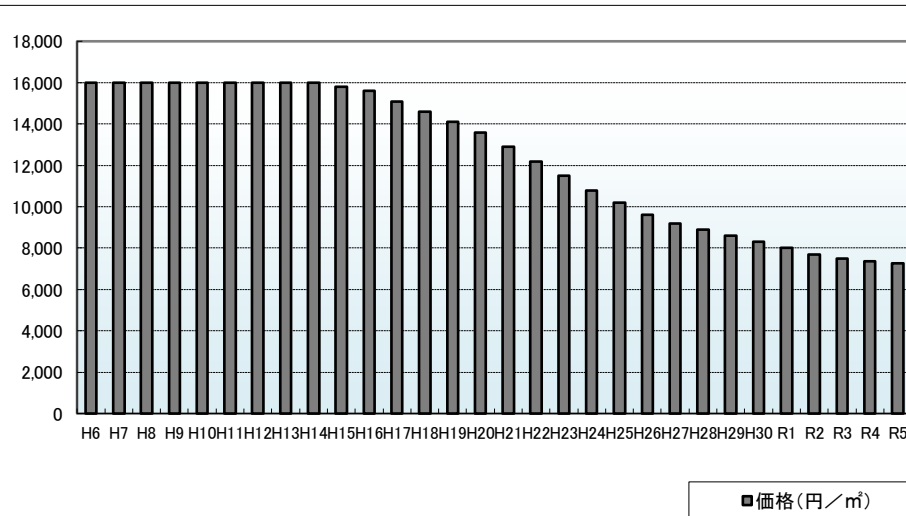
周辺の利用状況

中規模の一般住宅が多く見られる住宅地域

選定時期

昭和57年

価格および変動率



年	価格	変動率
H6	16,000	0.0%
H7	16,000	0.0%
H8	16,000	0.0%
H9	16,000	0.0%
H10	16,000	0.0%
H11	16,000	0.0%
H12	16,000	0.0%
H13	16,000	0.0%
H14	16,000	0.0%
H15	15,800	-1.3%
H16	15,600	-1.3%
H17	15,100	-3.2%
H18	14,600	-3.3%
H19	14,100	-3.4%
H20	13,600	-3.5%
H21	12,900	-5.1%
H22	12,200	-5.4%
H23	11,500	-5.7%
H24	10,800	-6.1%
H25	10,200	-5.6%
H26	9,600	-5.9%
H27	9,200	-4.2%
H28	8,900	-3.3%
H29	8,600	-3.4%
H30	8,300	-3.5%
R1	8,000	-3.6%
R2	7,700	-3.8%
R3	7,500	-2.6%
R4	7,350	-2.0%
R5	7,250	-1.4%

位置図URL

<https://www.google.com/maps/d/edit?hl=ja&hl=ja&mid=1cDCExyzdMtTmESoFNBqCBpaj-RMMTxE&ll=39.0574119%2C140.4488958&z=17>



基準地番号

湯沢(県)-9

所在地番

湯沢市秋ノ宮字中島8番3

住居表示

店舗・ビル名等

利用現況

住宅、W2

地積

817 m<sup>2</sup>

形状

1:2

接面道路

西4.5m、市道

供給処理施設

駅距離

横堀、6.5km

都市計画

「都計外」

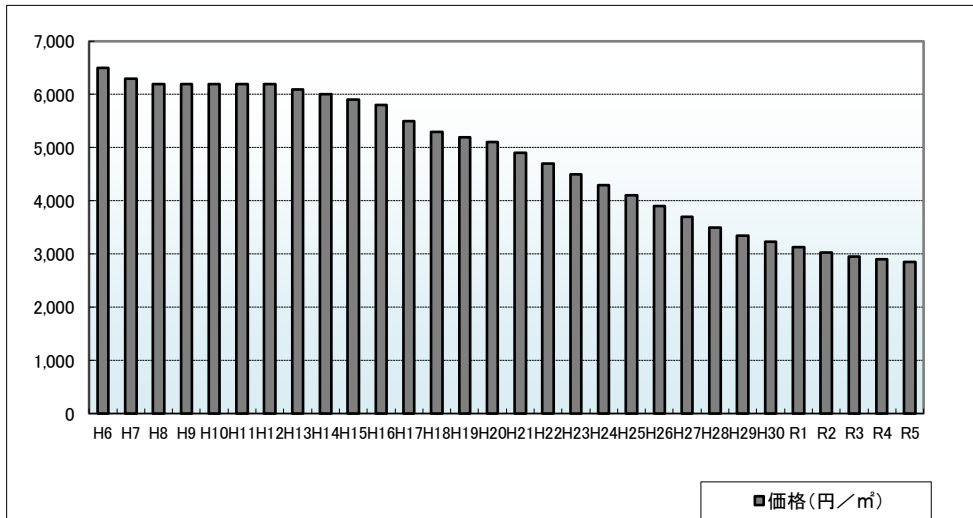
周辺の利用状況

農家住宅、一般住宅が混在する国道背後の住宅地域

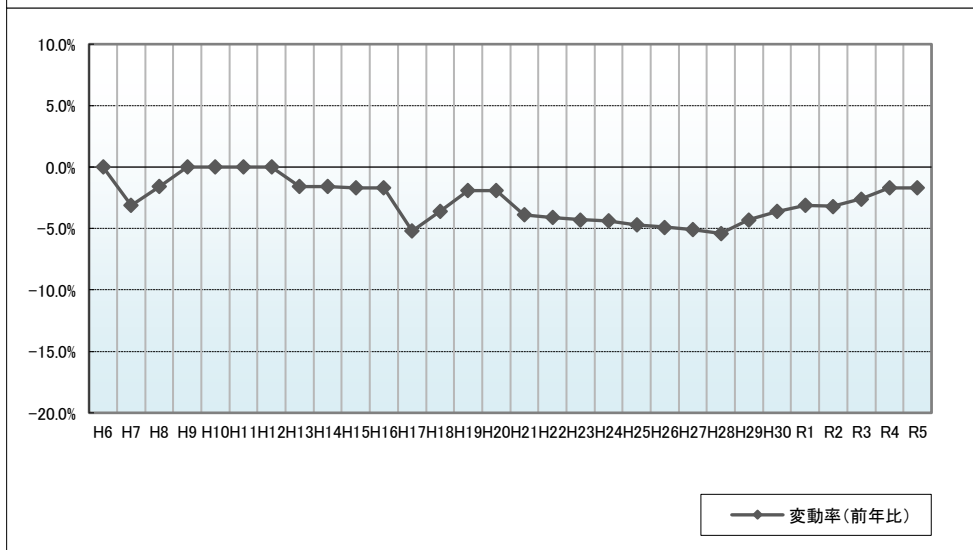
選定時期

平成3年

価格および変動率



年	価格	変動率
H6	6,500	0.0%
H7	6,300	-3.1%
H8	6,200	-1.6%
H9	6,200	0.0%
H10	6,200	0.0%
H11	6,200	0.0%
H12	6,200	0.0%
H13	6,100	-1.6%
H14	6,000	-1.6%
H15	5,900	-1.7%
H16	5,800	-1.7%
H17	5,500	-5.2%
H18	5,300	-3.6%
H19	5,200	-1.9%
H20	5,100	-1.9%
H21	4,900	-3.9%
H22	4,700	-4.1%
H23	4,500	-4.3%
H24	4,300	-4.4%
H25	4,100	-4.7%
H26	3,900	-4.9%
H27	3,700	-5.1%
H28	3,500	-5.4%
H29	3,350	-4.3%
H30	3,230	-3.6%
R1	3,130	-3.1%
R2	3,030	-3.2%
R3	2,950	-2.6%
R4	2,900	-1.7%
R5	2,850	-1.7%



位置図URL

<https://www.google.com/maps/d/edit?hl=ja&hl=ja&mid=1cDCExyd:MtTmESoFNBqCBpaj-RMMTxE&ll=39.0129364%2C140.4614528&z=17>

基準地番号

湯沢(県)-10

所在地番

湯沢市下院内字常盤町18番

住居表示

店舗・ビル名等

利用現況

住宅、W2

地積

415 m<sup>2</sup>

形状

1:2.5

接面道路

南西8m、市道

供給処理施設

水道、下水

駅距離

院内、800m

都市計画

「都計外」

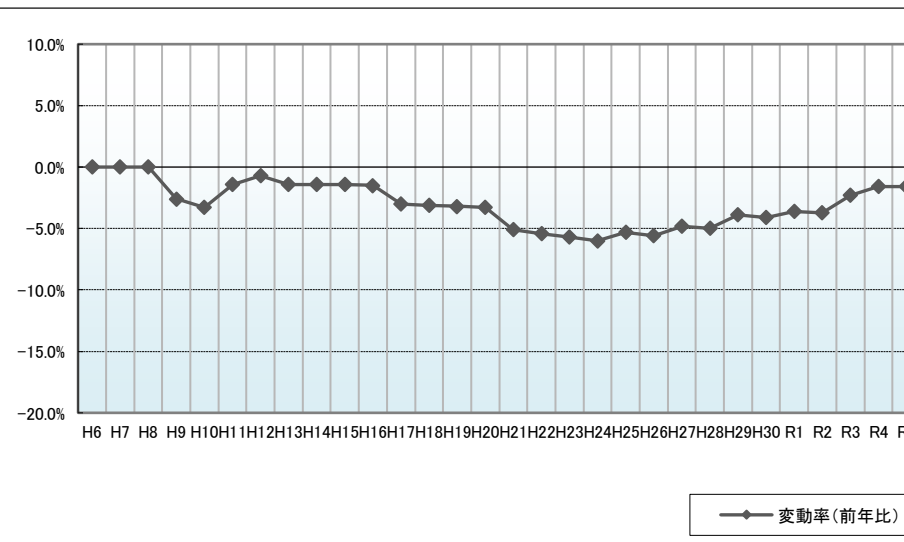
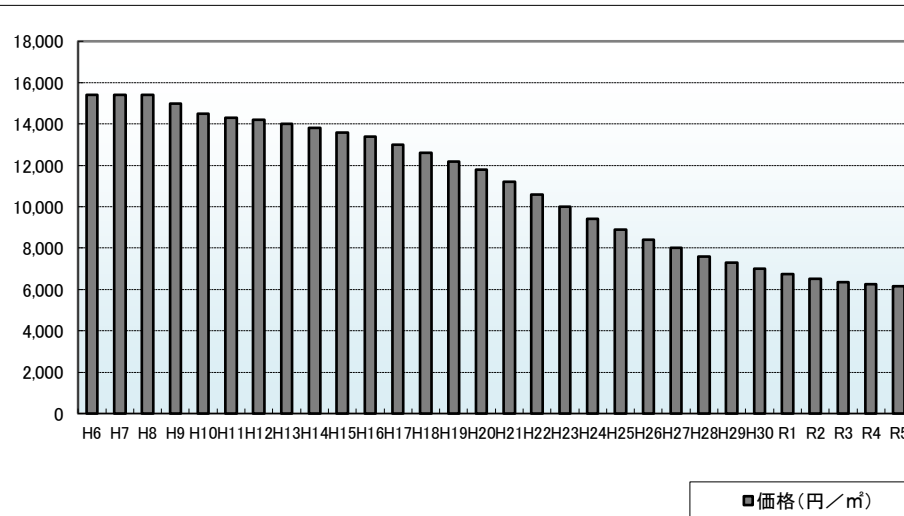
周辺の利用状況

中小規模の一般住宅が多い住宅地域

選定時期

昭和58年

価格および変動率



年	価格	変動率
H6	15,400	0.0%
H7	15,400	0.0%
H8	15,400	0.0%
H9	15,000	-2.6%
H10	14,500	-3.3%
H11	14,300	-1.4%
H12	14,200	-0.7%
H13	14,000	-1.4%
H14	13,800	-1.4%
H15	13,600	-1.4%
H16	13,400	-1.5%
H17	13,000	-3.0%
H18	12,600	-3.1%
H19	12,200	-3.2%
H20	11,800	-3.3%
H21	11,200	-5.1%
H22	10,600	-5.4%
H23	10,000	-5.7%
H24	9,400	-6.0%
H25	8,900	-5.3%
H26	8,400	-5.6%
H27	8,000	-4.8%
H28	7,600	-5.0%
H29	7,300	-3.9%
H30	7,000	-4.1%
R1	6,750	-3.6%
R2	6,500	-3.7%
R3	6,350	-2.3%
R4	6,250	-1.6%
R5	6,150	-1.6%

位置図URL

<https://www.google.com/maps/d/edit?hl=ja&hl=ja&mid=1cDCExydMtTmESoFNBqCBpaj-RMMTxE&ll=39.0499642%2C140.4208408&z=17>

基準地番号

湯沢(県)-11

所在地番

湯沢市小野字西水口31番

住居表示

店舗・ビル名等

利用現況

住宅、W2

地積

776 m<sup>2</sup>

形状

2:1

接面道路

南東12m、国道

供給処理施設

駅距離

横堀、2.2km

都市計画

「都計外」

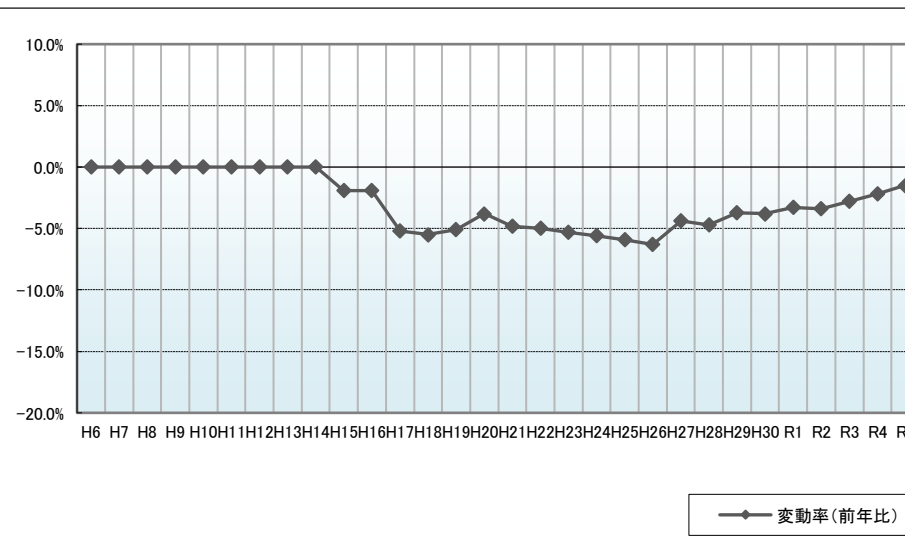
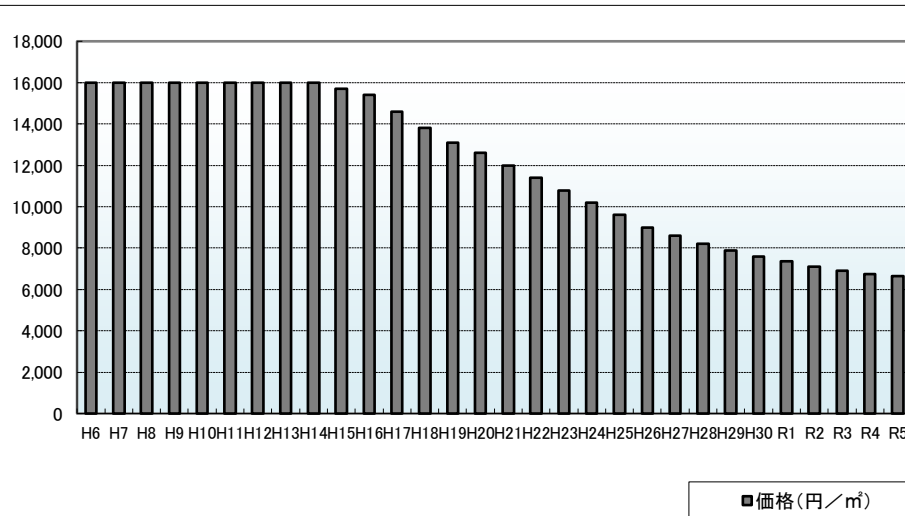
周辺の利用状況

一般住宅のほか店舗等が見受けられる国道沿いの住宅地域

選定時期

平成5年

価格および変動率



年	価格	変動率
H6	16,000	0.0%
H7	16,000	0.0%
H8	16,000	0.0%
H9	16,000	0.0%
H10	16,000	0.0%
H11	16,000	0.0%
H12	16,000	0.0%
H13	16,000	0.0%
H14	16,000	0.0%
H15	15,700	-1.9%
H16	15,400	-1.9%
H17	14,600	-5.2%
H18	13,800	-5.5%
H19	13,100	-5.1%
H20	12,600	-3.8%
H21	12,000	-4.8%
H22	11,400	-5.0%
H23	10,800	-5.3%
H24	10,200	-5.6%
H25	9,600	-5.9%
H26	9,000	-6.3%
H27	8,600	-4.4%
H28	8,200	-4.7%
H29	7,900	-3.7%
H30	7,600	-3.8%
R1	7,350	-3.3%
R2	7,100	-3.4%
R3	6,900	-2.8%
R4	6,750	-2.2%
R5	6,650	-1.5%

位置図URL

<https://www.google.com/maps/d/edit?hl=ja&hl=ja&mid=1cDCExyzdMtTmESoFNBqCBpaj-RMMTxE&ll=39.0795231%2C140.4641083&z=17>

基準地番号

湯沢(県)-12

所在地番

湯沢市皆瀬字下村126番1

住居表示

店舗・ビル名等

利用現況

住宅、W2

地積

666 m<sup>2</sup>

形状

不整形、1:1.2

接面道路

南西8.5m、国道

供給処理施設

水道、下水

駅距離

湯沢、26km

都市計画

「都計外」

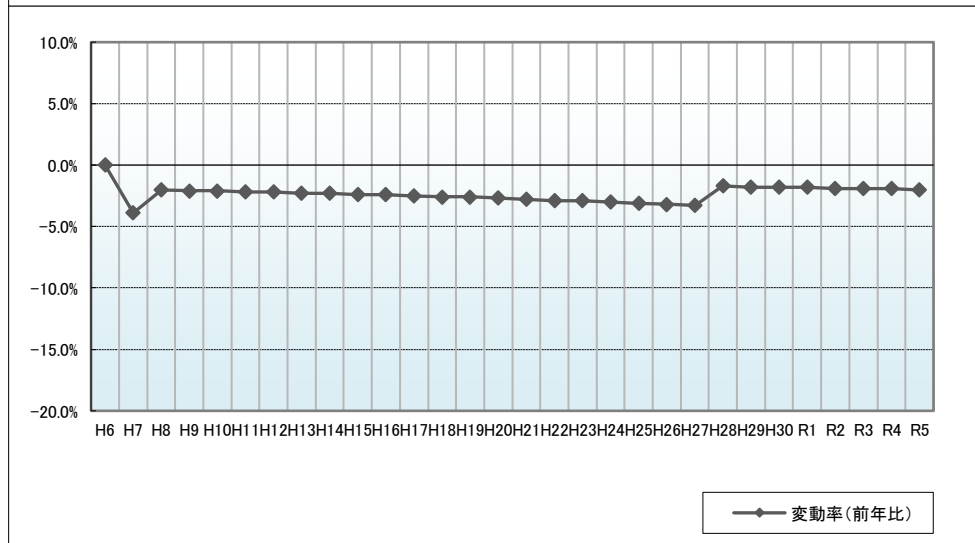
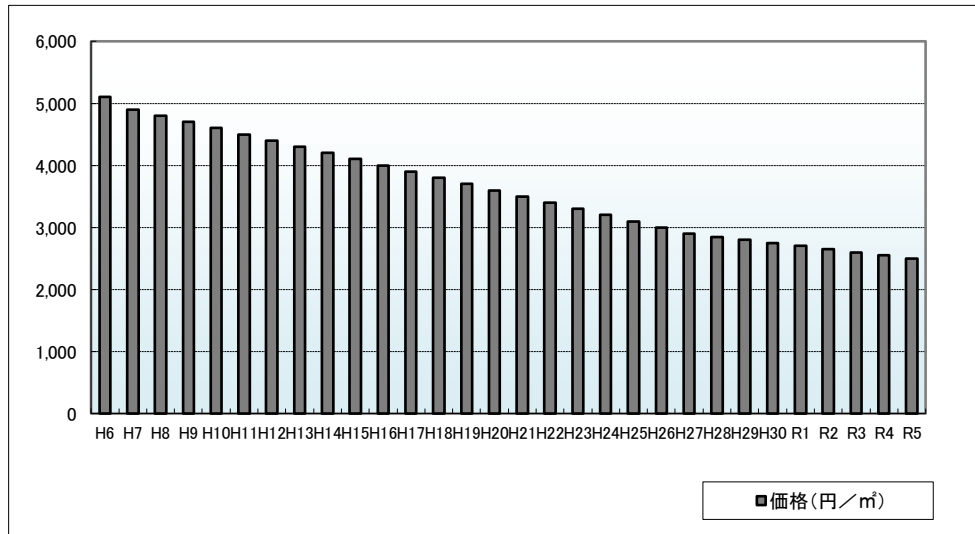
周辺の利用状況

一般住宅、農家住宅が混在する住宅地域

選定時期

平成5年

価格および変動率



年	価格	変動率
H6	5,100	0.0%
H7	4,900	-3.9%
H8	4,800	-2.0%
H9	4,700	-2.1%
H10	4,600	-2.1%
H11	4,500	-2.2%
H12	4,400	-2.2%
H13	4,300	-2.3%
H14	4,200	-2.3%
H15	4,100	-2.4%
H16	4,000	-2.4%
H17	3,900	-2.5%
H18	3,800	-2.6%
H19	3,700	-2.6%
H20	3,600	-2.7%
H21	3,500	-2.8%
H22	3,400	-2.9%
H23	3,300	-2.9%
H24	3,200	-3.0%
H25	3,100	-3.1%
H26	3,000	-3.2%
H27	2,900	-3.3%
H28	2,850	-1.7%
H29	2,800	-1.8%
H30	2,750	-1.8%
R1	2,700	-1.8%
R2	2,650	-1.9%
R3	2,600	-1.9%
R4	2,550	-1.9%
R5	2,500	-2.0%

位置図URL

<https://www.google.com/maps/d/edit?hl=ja&hl=ja&mid=1cDCExydzMtTmESoFNBqCBpaj-RMMTxE&ll=39.0286444%2C140.6428106&z=17>

基準地番号

湯沢(県)-13

所在地番

湯沢市皆瀬字下菅生14番15

住居表示

店舗・ビル名等

利用現況

住宅、W2

地積

253 m<sup>2</sup>

形状

1:1

接面道路

西7m、市道

供給処理施設

水道、下水

駅距離

湯沢、17km

都市計画

「都計外」

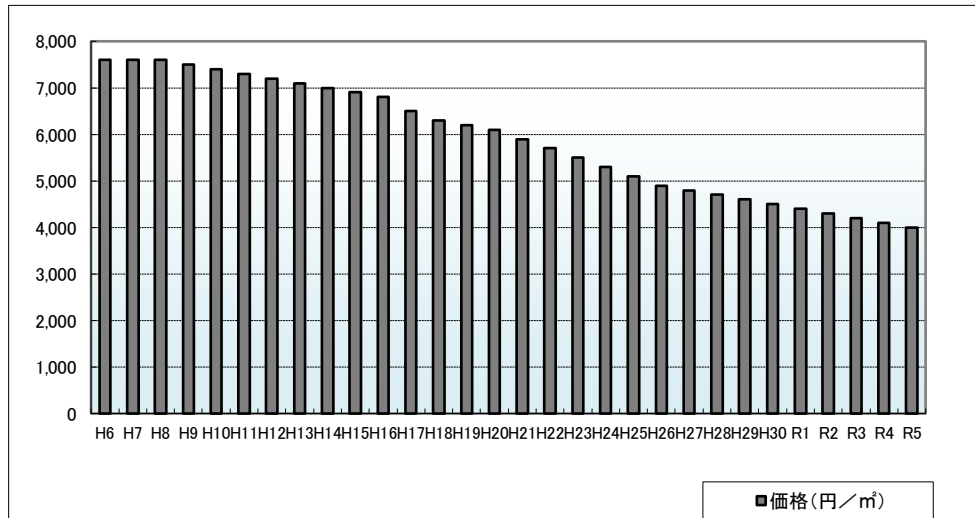
周辺の利用状況

一般住宅を中心に医院等が混在する住宅地域

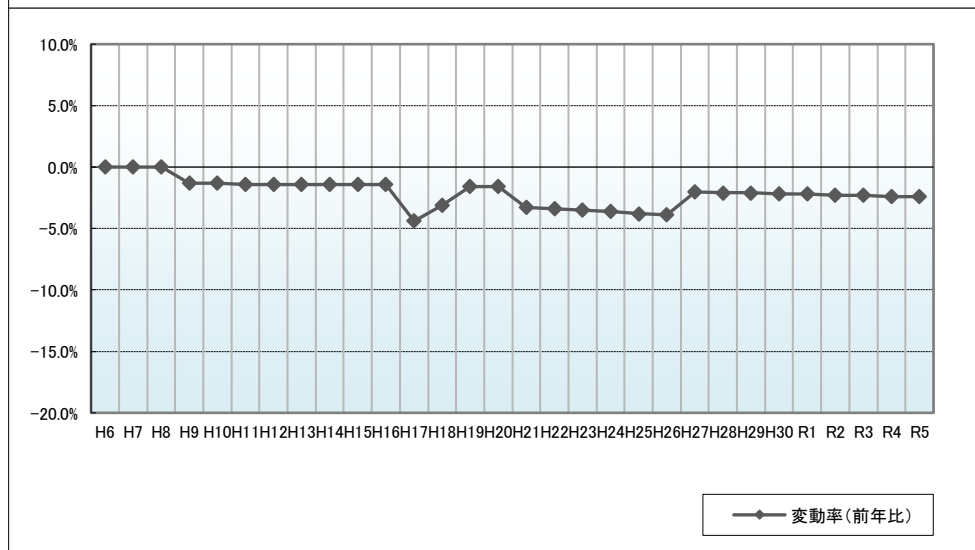
選定時期

平成1年

価格および変動率



年	価格	変動率
H6	7,600	0.0%
H7	7,600	0.0%
H8	7,600	0.0%
H9	7,500	-1.3%
H10	7,400	-1.3%
H11	7,300	-1.4%
H12	7,200	-1.4%
H13	7,100	-1.4%
H14	7,000	-1.4%
H15	6,900	-1.4%
H16	6,800	-1.4%
H17	6,500	-4.4%
H18	6,300	-3.1%
H19	6,200	-1.6%
H20	6,100	-1.6%
H21	5,900	-3.3%
H22	5,700	-3.4%
H23	5,500	-3.5%
H24	5,300	-3.6%
H25	5,100	-3.8%
H26	4,900	-3.9%
H27	4,800	-2.0%
H28	4,700	-2.1%
H29	4,600	-2.1%
H30	4,500	-2.2%
R1	4,400	-2.2%
R2	4,300	-2.3%
R3	4,200	-2.3%
R4	4,100	-2.4%
R5	4,000	-2.4%



位置図URL

<https://www.google.com/maps/d/edit?hl=ja&hl=ja&mid=1cDCExydzMtTmESoFNBqCBpaj-RMMTxE&ll=39.076712%2C140.588679&z=17>

基準地番号

湯沢(県)5-1

所在地番

湯沢市杉沢字戸石崎95番14

住居表示

店舗・ビル名等

(空地)

利用現況

空地

地積

1,018 m<sup>2</sup>

形状

1:1

接面道路

北西12m、国道、北東側道

供給処理施設

水道

駅距離

下湯沢、1.5km

都市計画

(都)、準工、(60,200)

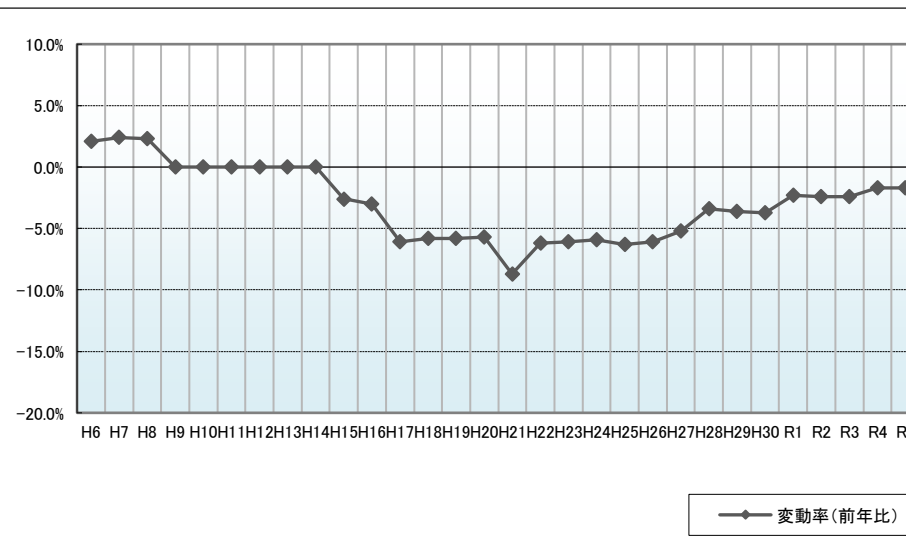
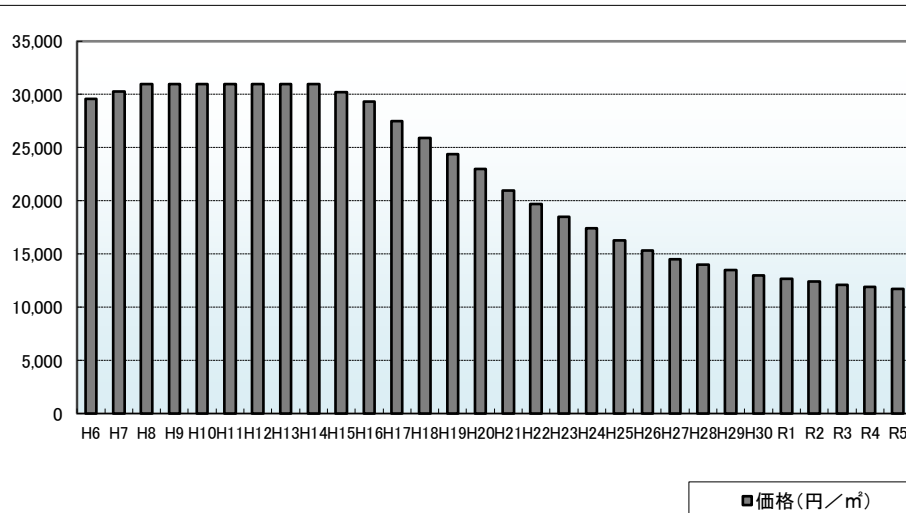
周辺の利用状況

国道沿いに路線商業施設、一般住宅等が混在する地域

選定時期

平成5年

価格および変動率



年	価格	変動率
H6	29,600	2.1%
H7	30,300	2.4%
H8	31,000	2.3%
H9	31,000	0.0%
H10	31,000	0.0%
H11	31,000	0.0%
H12	31,000	0.0%
H13	31,000	0.0%
H14	31,000	0.0%
H15	30,200	-2.6%
H16	29,300	-3.0%
H17	27,500	-6.1%
H18	25,900	-5.8%
H19	24,400	-5.8%
H20	23,000	-5.7%
H21	21,000	-8.7%
H22	19,700	-6.2%
H23	18,500	-6.1%
H24	17,400	-5.9%
H25	16,300	-6.3%
H26	15,300	-6.1%
H27	14,500	-5.2%
H28	14,000	-3.4%
H29	13,500	-3.6%
H30	13,000	-3.7%
R1	12,700	-2.3%
R2	12,400	-2.4%
R3	12,100	-2.4%
R4	11,900	-1.7%
R5	11,700	-1.7%

位置図URL

<https://www.google.com/maps/d/edit?hl=ja&hl=ja&mid=1cDCExydzMtTmEoSofNBqCBpaj-RMMTxE&ll=39.1869703%2C140.5004286&z=17>

基準地番号

湯沢(県)5-2

所在地番

湯沢市元清水4丁目27番外

住居表示

「元清水4-4-3」

店舗・ビル名等

(ニュー千寿苑)

利用現況

店舗、S2

地積

2,148 m<sup>2</sup>

形状

1:2.5

接面道路

北東16m、国道

供給処理施設

水道、下水

駅距離

湯沢、1.3km

都市計画

(都)、近商、(80,200)、準防

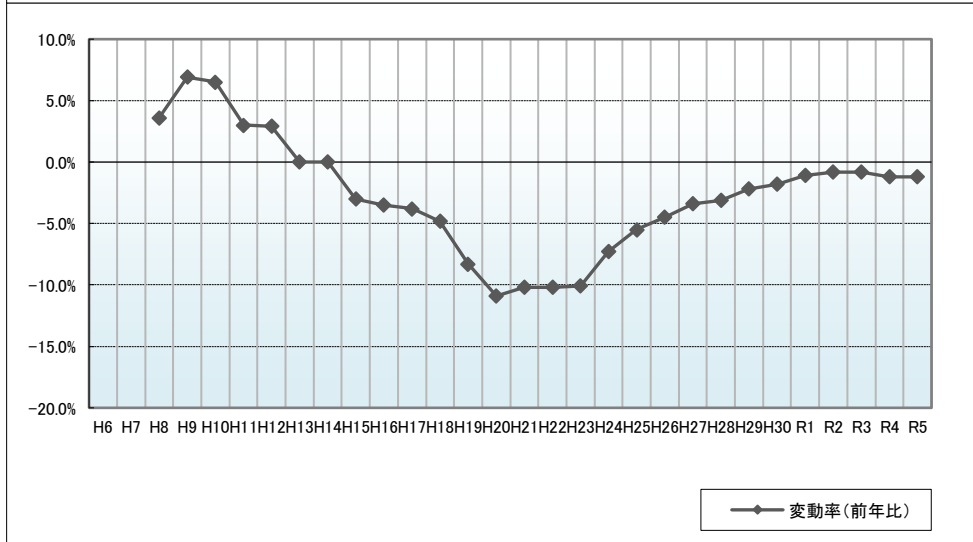
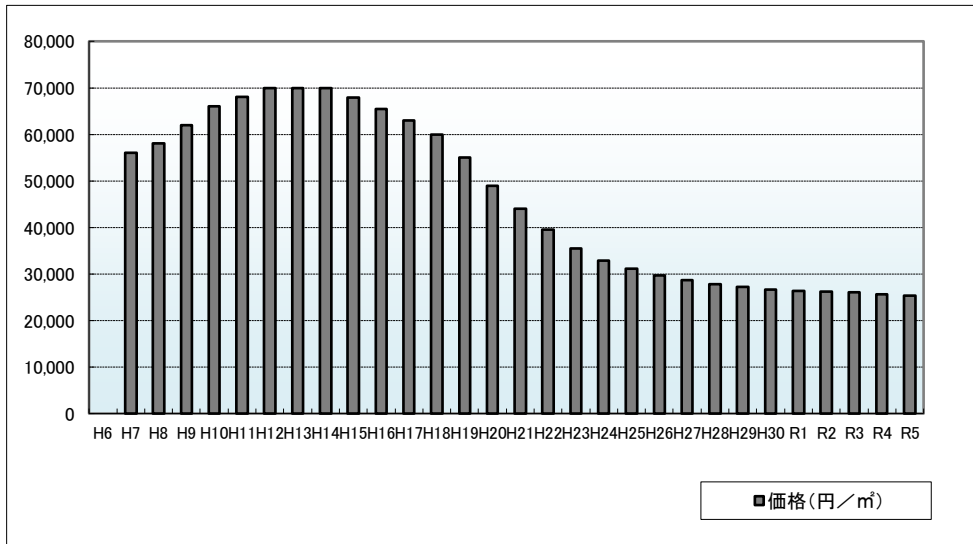
周辺の利用状況

店舗や事務所等が建ち並ぶ高速道路IC近くの国道沿い路線商業地域

選定時期

平成7年

価格および変動率



年	価格	変動率
H6		
H7	56,000	
H8	58,000	3.6%
H9	62,000	6.9%
H10	66,000	6.5%
H11	68,000	3.0%
H12	70,000	2.9%
H13	70,000	0.0%
H14	70,000	0.0%
H15	67,900	-3.0%
H16	65,500	-3.5%
H17	63,000	-3.8%
H18	60,000	-4.8%
H19	55,000	-8.3%
H20	49,000	-10.9%
H21	44,000	-10.2%
H22	39,500	-10.2%
H23	35,500	-10.1%
H24	32,900	-7.3%
H25	31,100	-5.5%
H26	29,700	-4.5%
H27	28,700	-3.4%
H28	27,800	-3.1%
H29	27,200	-2.2%
H30	26,700	-1.8%
R1	26,400	-1.1%
R2	26,200	-0.8%
R3	26,000	-0.8%
R4	25,700	-1.2%
R5	25,400	-1.2%

位置図URL

<https://www.google.com/maps/d/edit?hl=ja&hl=ja&mid=1cDCExyzdMtTmESoFNBqCBpaj-RMMTxE&ll=39.1715542%2C140.4824419&z=17>

基準地番号

湯沢(県)5-3

所在地番

湯沢市愛宕町2丁目31番2

住居表示

「愛宕町2-3-31-2」

店舗・ビル名等

(ロイヤルパソコン)

利用現況

事務所兼倉庫、W2

地積

352 m<sup>2</sup>

形状

1:1

接面道路

南西20m、国道

供給処理施設

水道、下水

駅距離

湯沢、1.6km

都市計画

(都)、近商、(80,200)、準防

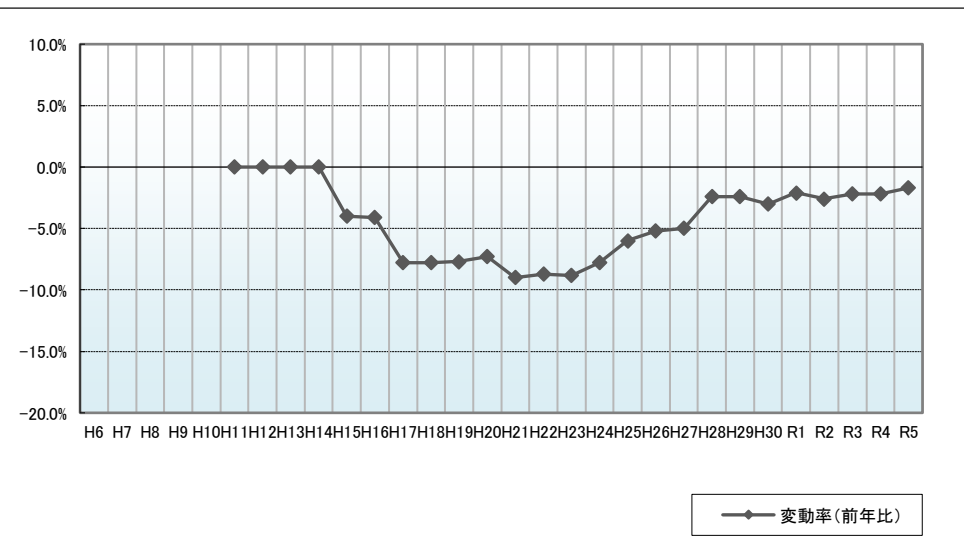
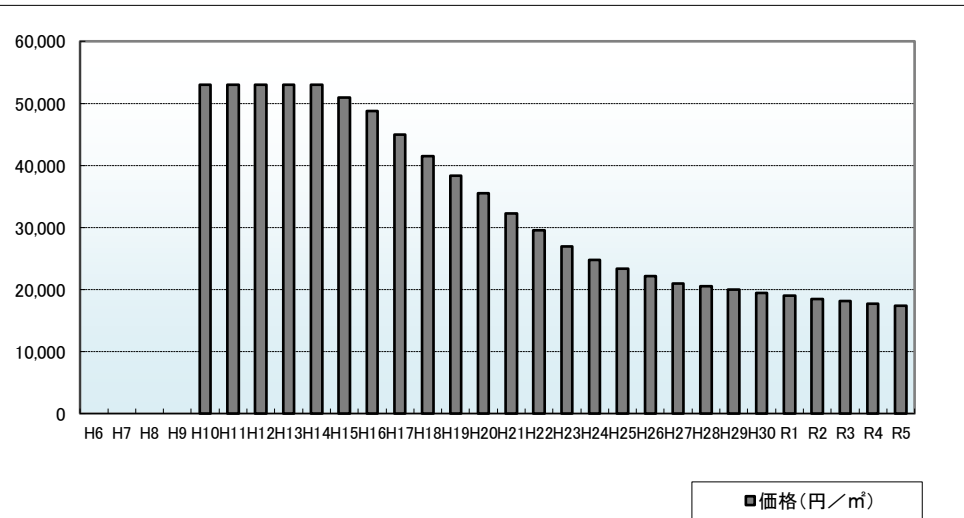
周辺の利用状況

店舗、営業所、一般住宅等が混在する国道沿いの路線商業地域

選定時期

平成10年

価格および変動率



年	価格	変動率
H6		
H7		
H8		
H9		
H10	53,000	
H11	53,000	0.0%
H12	53,000	0.0%
H13	53,000	0.0%
H14	53,000	0.0%
H15	50,900	-4.0%
H16	48,800	-4.1%
H17	45,000	-7.8%
H18	41,500	-7.8%
H19	38,300	-7.7%
H20	35,500	-7.3%
H21	32,300	-9.0%
H22	29,500	-8.7%
H23	26,900	-8.8%
H24	24,800	-7.8%
H25	23,300	-6.0%
H26	22,100	-5.2%
H27	21,000	-5.0%
H28	20,500	-2.4%
H29	20,000	-2.4%
H30	19,400	-3.0%
R1	19,000	-2.1%
R2	18,500	-2.6%
R3	18,100	-2.2%
R4	17,700	-2.2%
R5	17,400	-1.7%

位置図URL

<https://www.google.com/maps/d/edit?hl=ja&hl=ja&mid=1cDCExyd:MtTmESoFNBqCBpaj-RMMTxE&ll=39.15124%2C140.4906403&z=17>



基準地番号

湯沢(県)5-4

所在地番

湯沢市川連町字平城下12番3

住居表示

店舗・ビル名等

(秋田魁新報川連販売所)

利用現況

事務所、W1

地積

332 m<sup>2</sup>

形状

1:1

接面道路

北8.5m、国道

供給処理施設

水道、下水

駅距離

湯沢、7.8km

都市計画

「都計外」

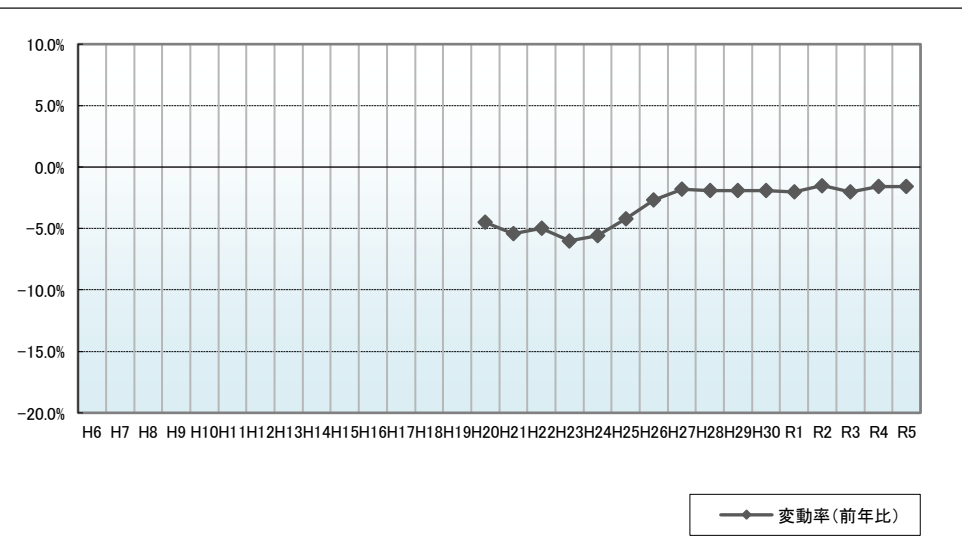
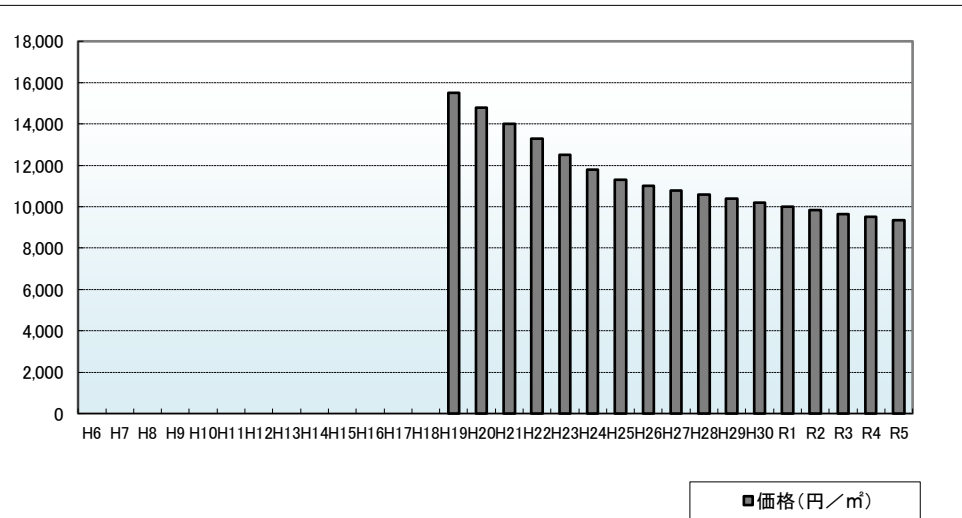
周辺の利用状況

店舗、銀行、一般住宅等が混在する商業地域

選定時期

平成19年

価格および変動率



年	価格	変動率
H6		
H7		
H8		
H9		
H10		
H11		
H12		
H13		
H14		
H15		
H16		
H17		
H18		
H19	15,500	
H20	14,800	-4.5%
H21	14,000	-5.4%
H22	13,300	-5.0%
H23	12,500	-6.0%
H24	11,800	-5.6%
H25	11,300	-4.2%
H26	11,000	-2.7%
H27	10,800	-1.8%
H28	10,600	-1.9%
H29	10,400	-1.9%
H30	10,200	-1.9%
R1	10,000	-2.0%
R2	9,850	-1.5%
R3	9,650	-2.0%
R4	9,500	-1.6%
R5	9,350	-1.6%

位置図URL

<https://www.google.com/maps/d/edit?hl=ja&hl=ja&mid=1cDCExydzMtTmESoFNBqCBpaj-BMMTxE&ll=39.152165%2C140.5656522&z=17>

基準地番号

湯沢(県)5-5

所在地番

湯沢市横堀字小田中9番5

住居表示

店舗・ビル名等

(大和輪業商会)

利用現況

店舗兼住宅、S2

地積

335 m<sup>2</sup>

形状

台形、1:1.2

接面道路

南東19m、市道

供給処理施設

水道

駅距離

横堀、550m

都市計画

「都計外」

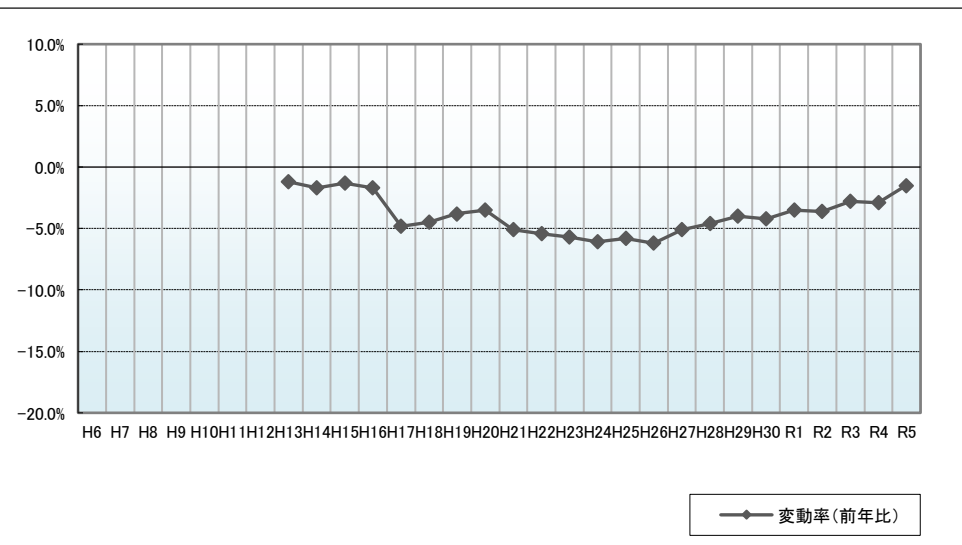
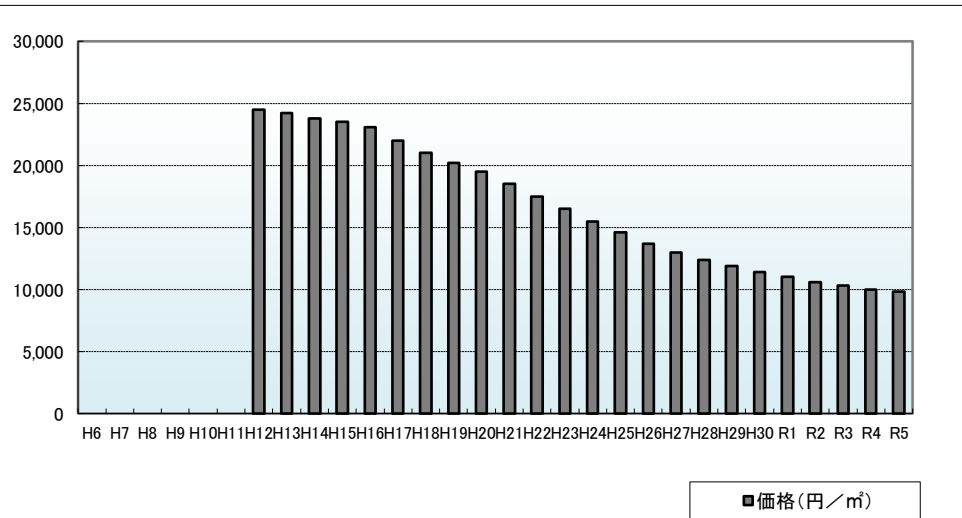
周辺の利用状況

店舗、営業所、一般住宅等が混在する商業地域

選定時期

平成12年

価格および変動率



年	価格	変動率
H6		
H7		
H8		
H9		
H10		
H11		
H12	24,500	
H13	24,200	-1.2%
H14	23,800	-1.7%
H15	23,500	-1.3%
H16	23,100	-1.7%
H17	22,000	-4.8%
H18	21,000	-4.5%
H19	20,200	-3.8%
H20	19,500	-3.5%
H21	18,500	-5.1%
H22	17,500	-5.4%
H23	16,500	-5.7%
H24	15,500	-6.1%
H25	14,600	-5.8%
H26	13,700	-6.2%
H27	13,000	-5.1%
H28	12,400	-4.6%
H29	11,900	-4.0%
H30	11,400	-4.2%
R1	11,000	-3.5%
R2	10,600	-3.6%
R3	10,300	-2.8%
R4	10,000	-2.9%
R5	9,850	-1.5%

位置図URL

<https://www.google.com/maps/d/edit?hl=ja&hl=ja&mid=1cDCExyzdMtTmESoFNBqCBpaj-RMMTxE&ll=39.0613611%2C140.4526931&z=17>

基準地番号

湯沢(県)5-6

所在地番

湯沢市皆瀬字湯元39番

住居表示

店舗・ビル名等

(おみやげのさたつ)

利用現況

店舗兼住宅、W2

地積

393 m<sup>2</sup>

形状

台形、1.5:1

接面道路

北東10m、国道、背面道

供給処理施設

水道、下水

駅距離

湯沢、29km

都市計画

「都計外」

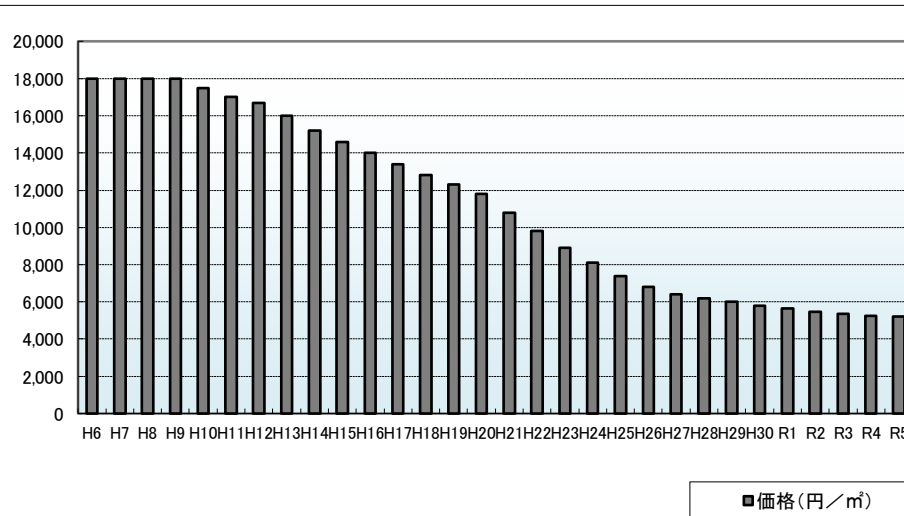
周辺の利用状況

温泉旅館、店舗、一般住宅が混在する商業地域

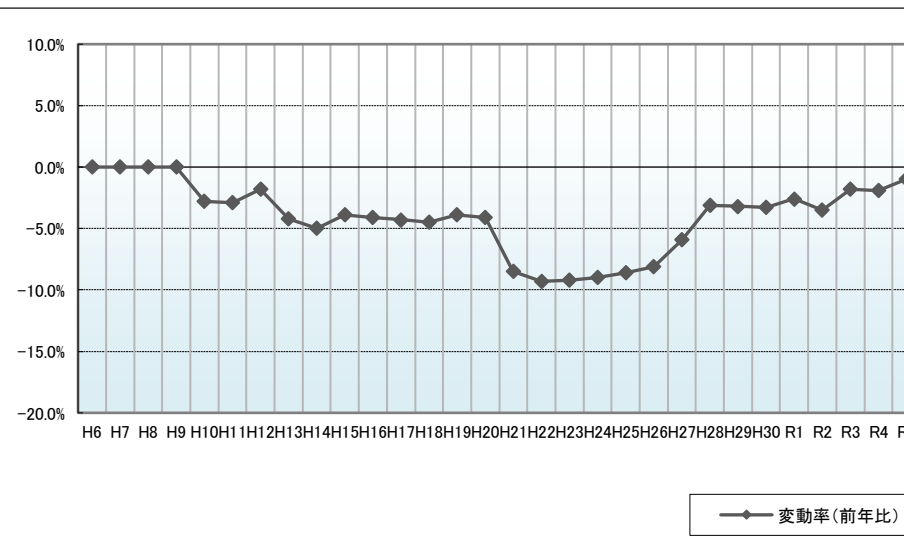
選定時期

平成5年

価格および変動率



年	価格	変動率
H6	18,000	0.0%
H7	18,000	0.0%
H8	18,000	0.0%
H9	18,000	0.0%
H10	17,500	-2.8%
H11	17,000	-2.9%
H12	16,700	-1.8%
H13	16,000	-4.2%
H14	15,200	-5.0%
H15	14,600	-3.9%
H16	14,000	-4.1%
H17	13,400	-4.3%
H18	12,800	-4.5%
H19	12,300	-3.9%
H20	11,800	-4.1%
H21	10,800	-8.5%
H22	9,800	-9.3%
H23	8,900	-9.2%
H24	8,100	-9.0%
H25	7,400	-8.6%
H26	6,800	-8.1%
H27	6,400	-5.9%
H28	6,200	-3.1%
H29	6,000	-3.2%
H30	5,800	-3.3%
R1	5,650	-2.6%
R2	5,450	-3.5%
R3	5,350	-1.8%
R4	5,250	-1.9%
R5	5,200	-1.0%



位置図URL

<https://www.google.com/maps/d/edit?hl=ja&hl=ja&mid=1cDCExydMtTmESoFNBqCBpaj-BMMTxE&ll=39.0059814%2C140.6639264&z=17>