

基準地番号

大仙(県)-1

所在地番

大仙市大曲白金町65番7

住居表示

「大曲白金町5-12」

店舗・ビル名等

利用現況

住宅、W2

地積

230 m²

形状

1:1.5

接面道路

北西6m、市道

供給処理施設

水道、下水

駅距離

大曲、700m

都市計画

(都)、1住居、(60,200)

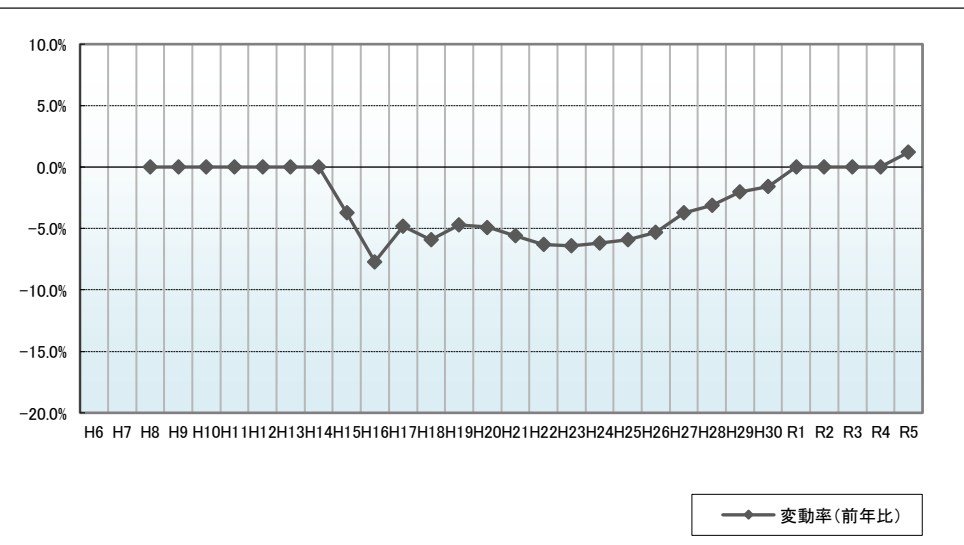
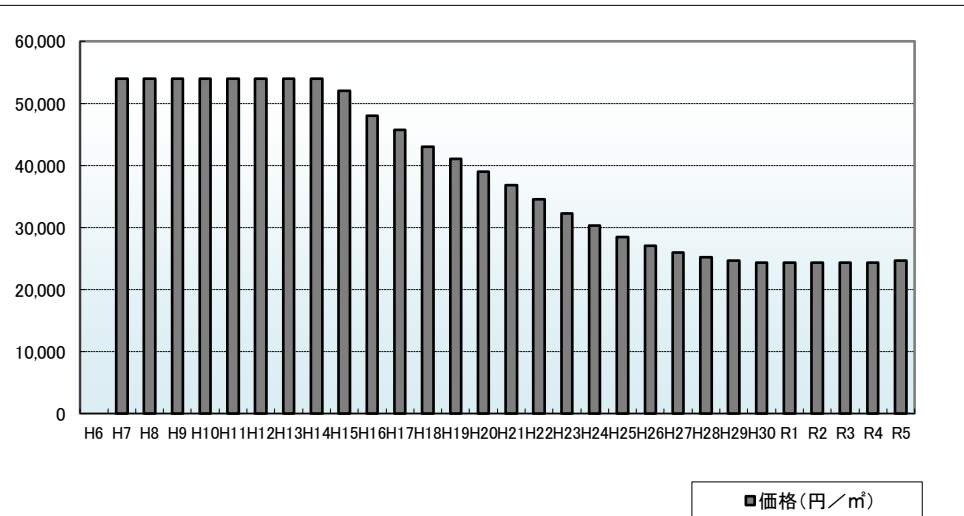
周辺の利用状況

一般住宅の中にアパート、事務所等が見られる区画整然とした住宅地域

選定時期

平成7年

価格および変動率



年	価格	変動率
H6		
H7	54,000	
H8	54,000	0.0%
H9	54,000	0.0%
H10	54,000	0.0%
H11	54,000	0.0%
H12	54,000	0.0%
H13	54,000	0.0%
H14	54,000	0.0%
H15	52,000	-3.7%
H16	48,000	-7.7%
H17	45,700	-4.8%
H18	43,000	-5.9%
H19	41,000	-4.7%
H20	39,000	-4.9%
H21	36,800	-5.6%
H22	34,500	-6.3%
H23	32,300	-6.4%
H24	30,300	-6.2%
H25	28,500	-5.9%
H26	27,000	-5.3%
H27	26,000	-3.7%
H28	25,200	-3.1%
H29	24,700	-2.0%
H30	24,300	-1.6%
R1	24,300	0.0%
R2	24,300	0.0%
R3	24,300	0.0%
R4	24,300	0.0%
R5	24,600	1.2%

位置図URL

<https://www.google.com/maps/d/edit?hl=ja&hl=ja&mid=1cDCExydzMtTmESoFNBqCBpaj-RMMTxE&ll=39.46501%2C140.472301&z=17>

基準地番号

大仙(県)-2

所在地番

大仙市大曲田町195番

住居表示

「大曲田町8-16」

店舗・ビル名等

利用現況

住宅、W2

地積

298 m²

形状

1:1.2

接面道路

南6m、市道

供給処理施設

水道、下水

駅距離

大曲、1.8km

都市計画

(都)、2中専、(60,200)

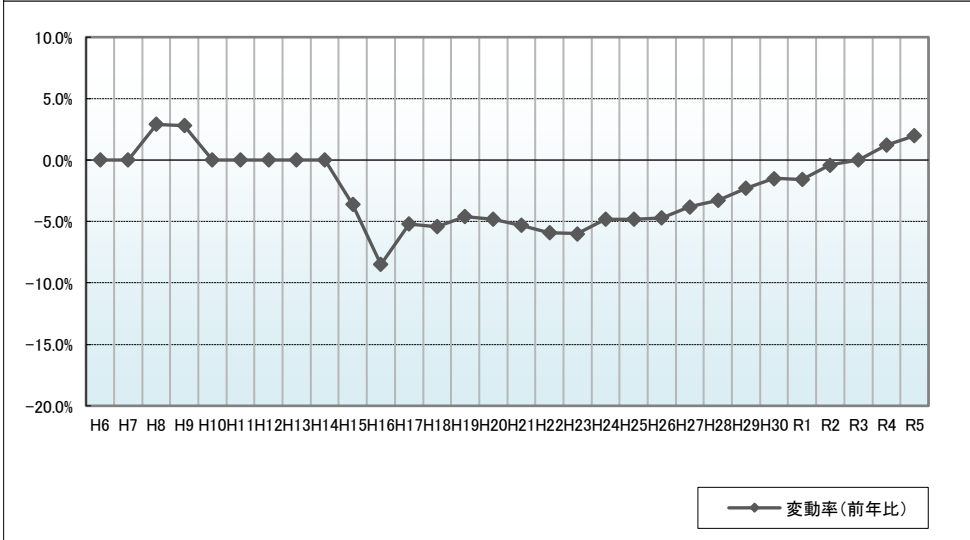
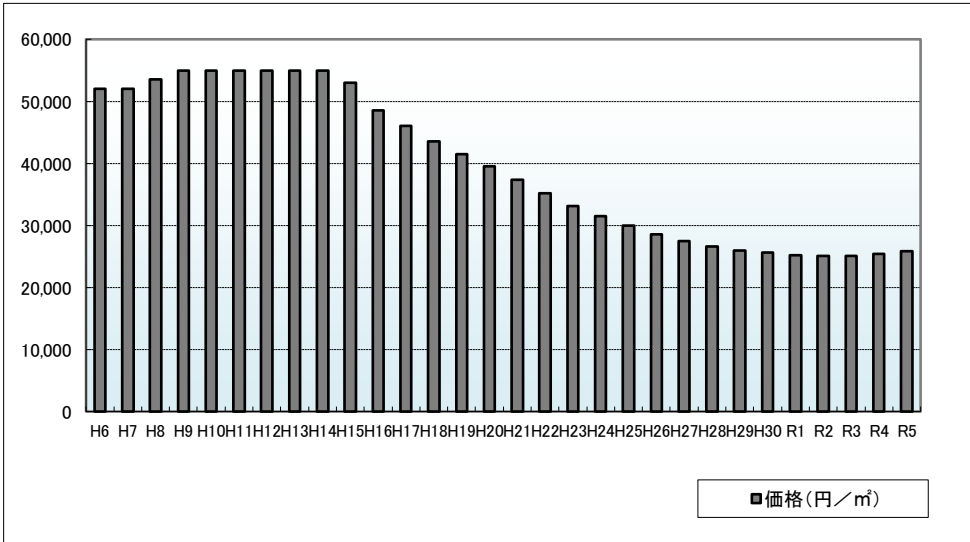
周辺の利用状況

一般住宅が多い区画整然とした住宅地域

選定時期

平成5年

価格および変動率



年	価格	変動率
H6	52,000	0.0%
H7	52,000	0.0%
H8	53,500	2.9%
H9	55,000	2.8%
H10	55,000	0.0%
H11	55,000	0.0%
H12	55,000	0.0%
H13	55,000	0.0%
H14	55,000	0.0%
H15	53,000	-3.6%
H16	48,500	-8.5%
H17	46,000	-5.2%
H18	43,500	-5.4%
H19	41,500	-4.6%
H20	39,500	-4.8%
H21	37,400	-5.3%
H22	35,200	-5.9%
H23	33,100	-6.0%
H24	31,500	-4.8%
H25	30,000	-4.8%
H26	28,600	-4.7%
H27	27,500	-3.8%
H28	26,600	-3.3%
H29	26,000	-2.3%
H30	25,600	-1.5%
R1	25,200	-1.6%
R2	25,100	-0.4%
R3	25,100	0.0%
R4	25,400	1.2%
R5	25,900	2.0%

位置図URL

<https://www.google.com/maps/d/edit?hl=ja&hl=ja&mid=1cDCExyzMtTmESoFNBqCBpaj-RMMTxE&ll=39.4516968%2C140.482427&z=17>

基準地番号

大仙(県)-3

所在地番

大仙市大曲日の出町1丁目45番13

住居表示

「大曲日の出町1-45-8」

店舗・ビル名等

利用現況

住宅、W2

地積

276 m²

形状

1:2

接面道路

東6m、市道

供給処理施設

水道、下水

駅距離

大曲、2.8km

都市計画

(都)、2中専、(60,200)

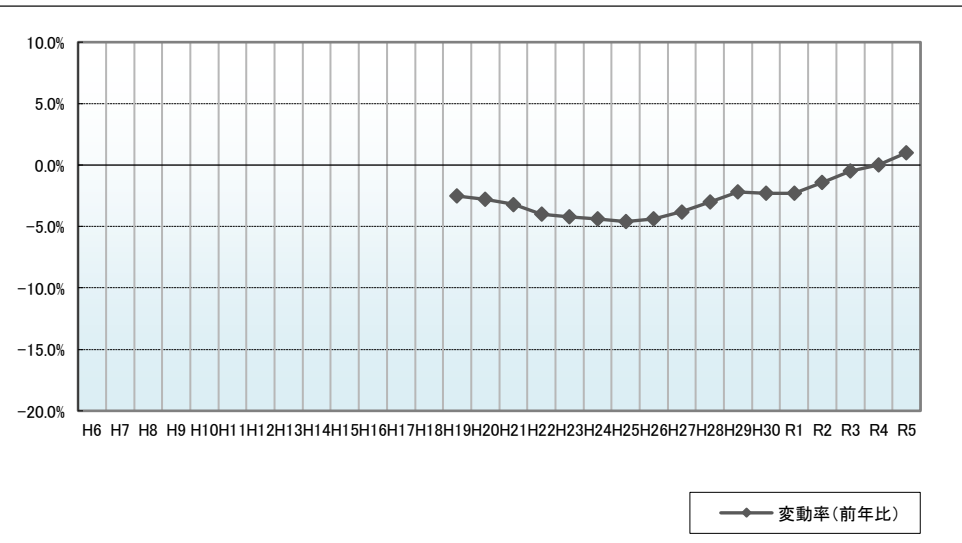
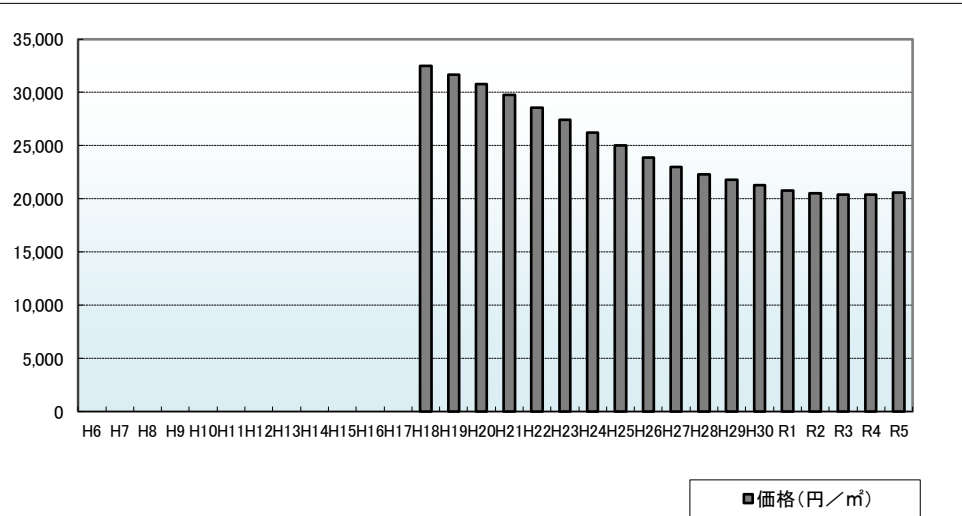
周辺の利用状況

中規模の一般住宅が多い区画整然とした住宅地域

選定時期

平成18年

価格および変動率



年	価格	変動率
H6		
H7		
H8		
H9		
H10		
H11		
H12		
H13		
H14		
H15		
H16		
H17		
H18	32,500	
H19	31,700	-2.5%
H20	30,800	-2.8%
H21	29,800	-3.2%
H22	28,600	-4.0%
H23	27,400	-4.2%
H24	26,200	-4.4%
H25	25,000	-4.6%
H26	23,900	-4.4%
H27	23,000	-3.8%
H28	22,300	-3.0%
H29	21,800	-2.2%
H30	21,300	-2.3%
R1	20,800	-2.3%
R2	20,500	-1.4%
R3	20,400	-0.5%
R4	20,400	0.0%
R5	20,600	1.0%

位置図URL

<https://www.google.com/maps/d/edit?hl=ja&hl=ja&mid=1cDCExyzMtTmESoFNBqCBpaj-RMMTxE&ll=39.4439247%2C140.4789144&z=17>

基準地番号

大仙(県)-4

所在地番

大仙市大曲戸巻町567番7

住居表示

「大曲戸巻町3-35-12」

店舗・ビル名等

利用現況

住宅、W2

地積

258 m²

形状

1:1.5

接面道路

南西6m、市道

供給処理施設

水道、下水

駅距離

大曲、2.1km

都市計画

(都)、1低専、(50,80)

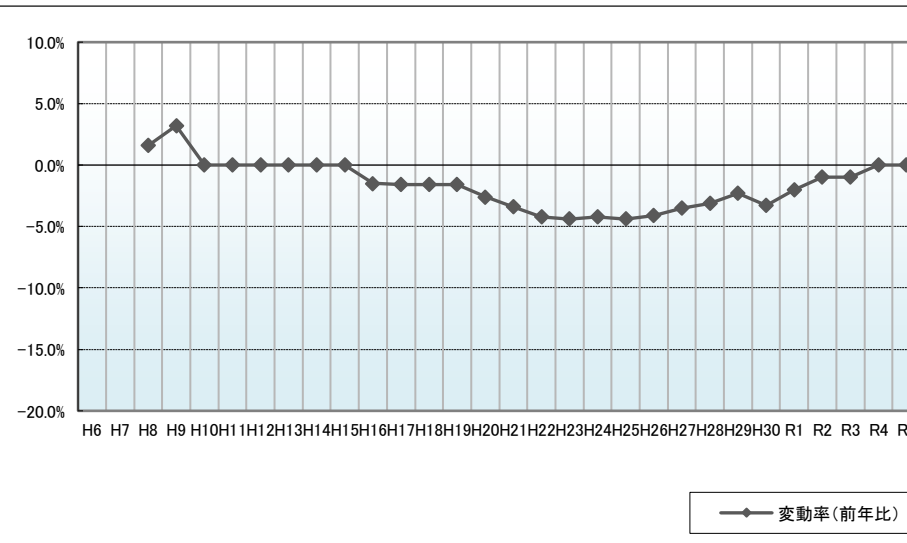
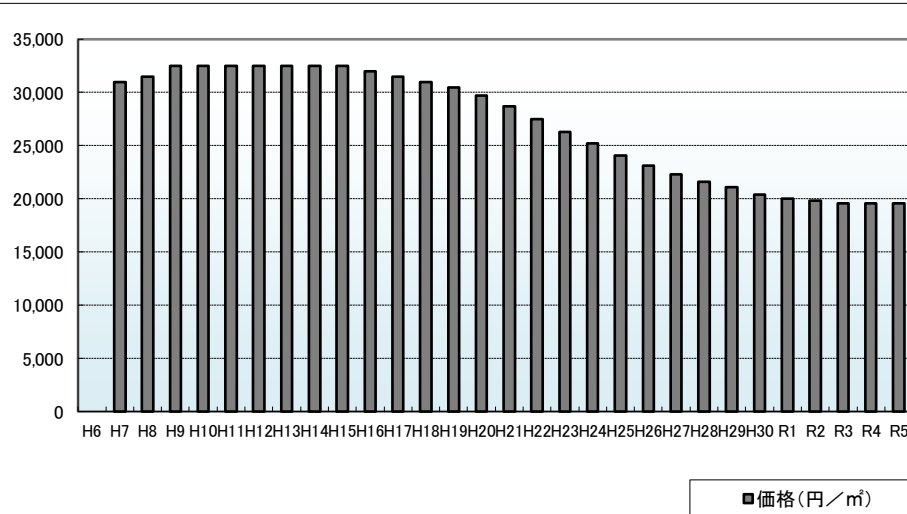
周辺の利用状況

中規模の一般住宅が建ち並ぶ住宅地域

選定時期

平成7年

価格および変動率



年	価格	変動率
H6		
H7	31,000	
H8	31,500	1.6%
H9	32,500	3.2%
H10	32,500	0.0%
H11	32,500	0.0%
H12	32,500	0.0%
H13	32,500	0.0%
H14	32,500	0.0%
H15	32,500	0.0%
H16	32,000	-1.5%
H17	31,500	-1.6%
H18	31,000	-1.6%
H19	30,500	-1.6%
H20	29,700	-2.6%
H21	28,700	-3.4%
H22	27,500	-4.2%
H23	26,300	-4.4%
H24	25,200	-4.2%
H25	24,100	-4.4%
H26	23,100	-4.1%
H27	22,300	-3.5%
H28	21,600	-3.1%
H29	21,100	-2.3%
H30	20,400	-3.3%
R1	20,000	-2.0%
R2	19,800	-1.0%
R3	19,600	-1.0%
R4	19,600	0.0%
R5	19,600	0.0%

位置図URL

<https://www.google.com/maps/d/edit?hl=ja&hl=ja&mid=1cDCExydMtTmESoFNBqCBpaj-BMmTxE&ll=39.457384%2C140.492153&z=17>

基準地番号

大仙(県)-5

所在地番

大仙市神宮寺字蓮沼74番

住居表示

店舗・ビル名等

利用現況

空地

地積

522 m²

形状

台形、1:1.5

接面道路

北西5.5m、市道、背面道

供給処理施設

水道、下水

駅距離

神宮寺、250m

都市計画

(都)、(70,200)

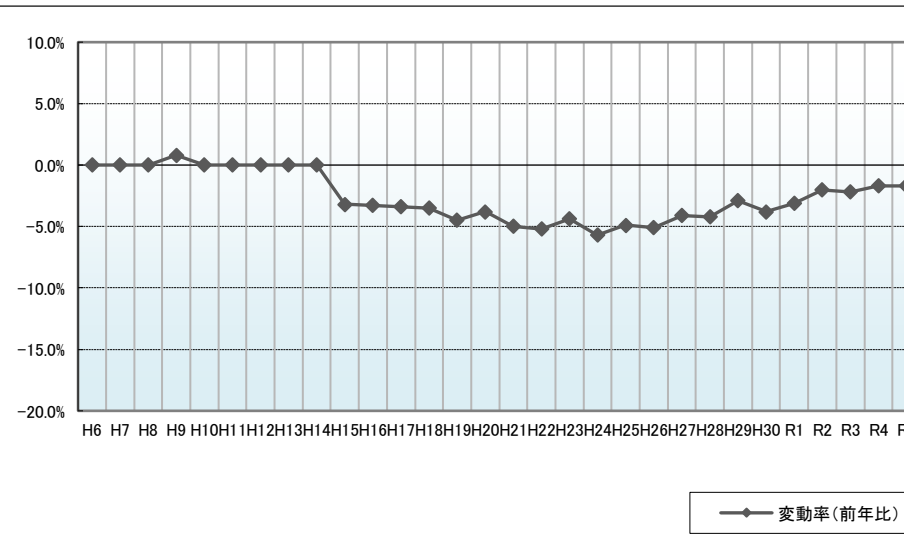
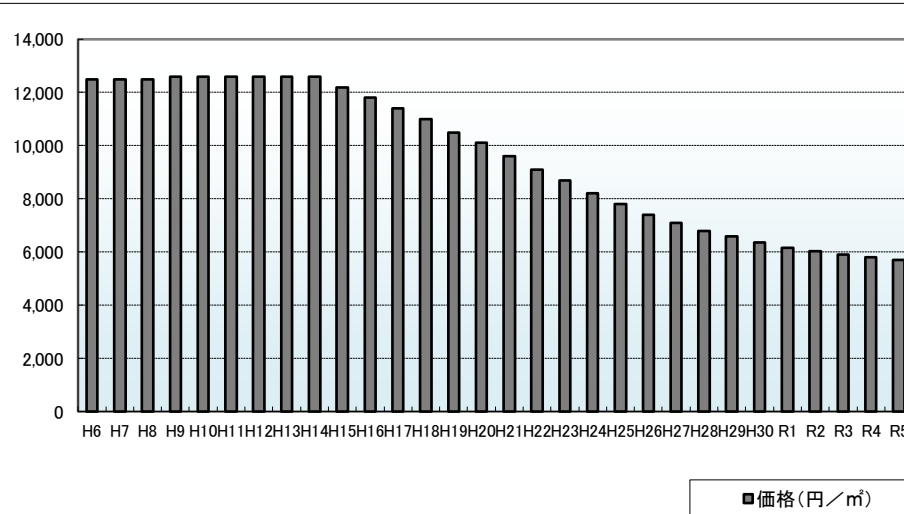
周辺の利用状況

中規模一般住宅が多く、農地も見られる住宅地域

選定時期

昭和58年

価格および変動率



年	価格	変動率
H6	12,500	0.0%
H7	12,500	0.0%
H8	12,500	0.0%
H9	12,600	0.8%
H10	12,600	0.0%
H11	12,600	0.0%
H12	12,600	0.0%
H13	12,600	0.0%
H14	12,600	0.0%
H15	12,200	-3.2%
H16	11,800	-3.3%
H17	11,400	-3.4%
H18	11,000	-3.5%
H19	10,500	-4.5%
H20	10,100	-3.8%
H21	9,600	-5.0%
H22	9,100	-5.2%
H23	8,700	-4.4%
H24	8,200	-5.7%
H25	7,800	-4.9%
H26	7,400	-5.1%
H27	7,100	-4.1%
H28	6,800	-4.2%
H29	6,600	-2.9%
H30	6,350	-3.8%
R1	6,150	-3.1%
R2	6,030	-2.0%
R3	5,900	-2.2%
R4	5,800	-1.7%
R5	5,700	-1.7%

位置図URL

<https://www.google.com/maps/d/edit?hl=ja&hl=ja&mid=1cDCExydMtTmESoFNBqCBpaj-RMMTxE&ll=39.4949578%2C140.4284233&z=17>

基準地番号

大仙(県)-6

所在地番

大仙市太田町齊内字高野1番438

住居表示

店舗・ビル名等

利用現況

住宅、W2

地積

219 m²

形状

台形、1.2:1

接面道路

北東6m、市道

供給処理施設

水道、下水

駅距離

羽後長野、9km

都市計画

「都計外」

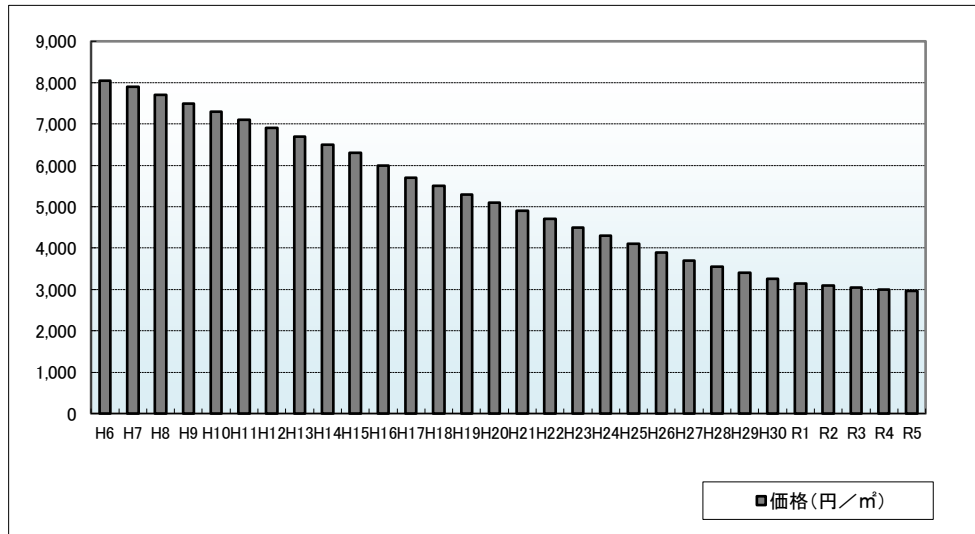
周辺の利用状況

一般住宅、農家住宅が存する小学校に近い住宅地域

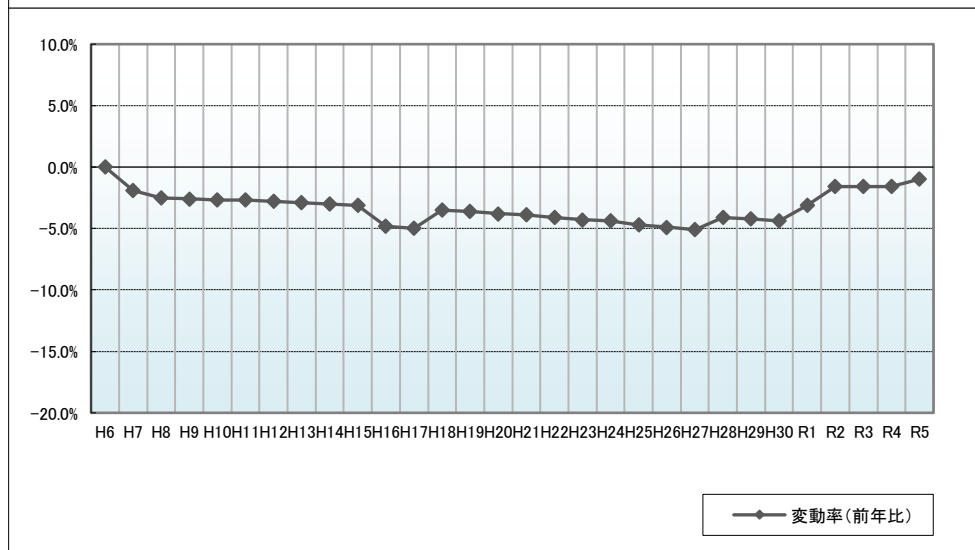
選定時期

昭和58年

価格および変動率



年	価格	変動率
H6	8,050	0.0%
H7	7,900	-1.9%
H8	7,700	-2.5%
H9	7,500	-2.6%
H10	7,300	-2.7%
H11	7,100	-2.7%
H12	6,900	-2.8%
H13	6,700	-2.9%
H14	6,500	-3.0%
H15	6,300	-3.1%
H16	6,000	-4.8%
H17	5,700	-5.0%
H18	5,500	-3.5%
H19	5,300	-3.6%
H20	5,100	-3.8%
H21	4,900	-3.9%
H22	4,700	-4.1%
H23	4,500	-4.3%
H24	4,300	-4.4%
H25	4,100	-4.7%
H26	3,900	-4.9%
H27	3,700	-5.1%
H28	3,550	-4.1%
H29	3,400	-4.2%
H30	3,250	-4.4%
R1	3,150	-3.1%
R2	3,100	-1.6%
R3	3,050	-1.6%
R4	3,000	-1.6%
R5	2,970	-1.0%



位置図URL

<https://www.google.com/maps/d/edit?hl=ja&hl=ja&mid=1cDCExydzMtTmE5oFNBqCBpaj-RMMTxE&ll=39.5257836%2C140.6280672&z=17>

基準地番号

大仙(県)-7

所在地番

大仙市北檜岡字沼ノ上63番5

住居表示

店舗・ビル名等

利用現況

住宅、W2

地積

215 m²

形状

1:1.2

接面道路

北東6m、市道

供給処理施設

水道、下水

駅距離

神宮寺、2.4km

都市計画

(都)、(70,200)

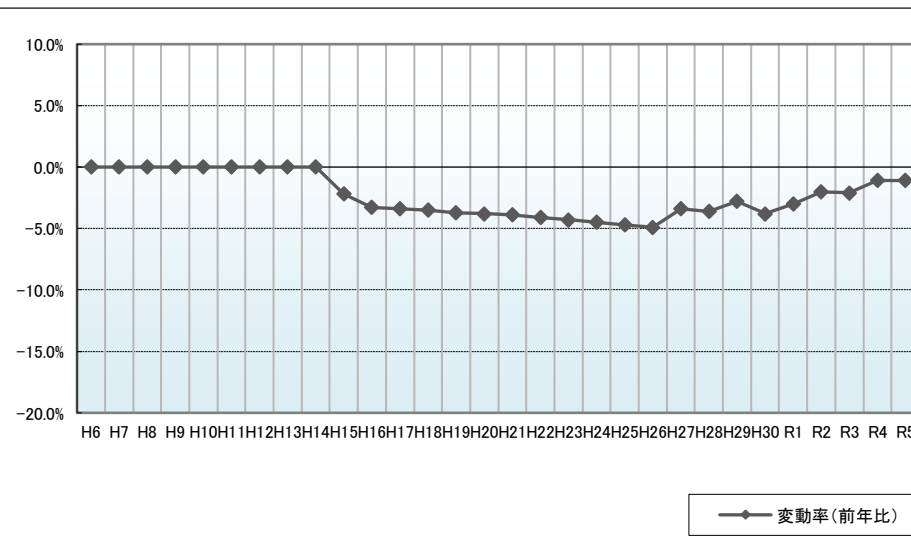
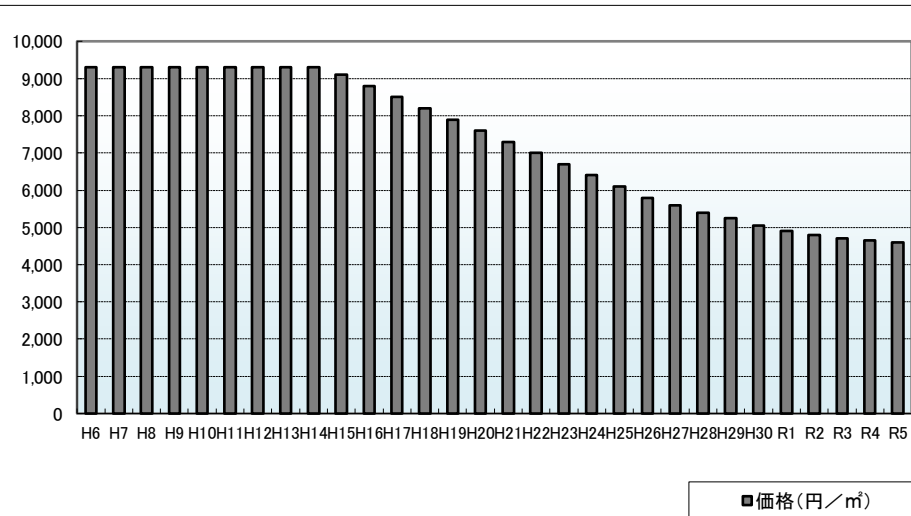
周辺の利用状況

一般住宅に農地も見られる国道背後の住宅地域

選定時期

昭和58年

価格および変動率



年	価格	変動率
H6	9,300	0.0%
H7	9,300	0.0%
H8	9,300	0.0%
H9	9,300	0.0%
H10	9,300	0.0%
H11	9,300	0.0%
H12	9,300	0.0%
H13	9,300	0.0%
H14	9,300	0.0%
H15	9,100	-2.2%
H16	8,800	-3.3%
H17	8,500	-3.4%
H18	8,200	-3.5%
H19	7,900	-3.7%
H20	7,600	-3.8%
H21	7,300	-3.9%
H22	7,000	-4.1%
H23	6,700	-4.3%
H24	6,400	-4.5%
H25	6,100	-4.7%
H26	5,800	-4.9%
H27	5,600	-3.4%
H28	5,400	-3.6%
H29	5,250	-2.8%
H30	5,050	-3.8%
R1	4,900	-3.0%
R2	4,800	-2.0%
R3	4,700	-2.1%
R4	4,650	-1.1%
R5	4,600	-1.1%

位置図URL

<https://www.google.com/maps/d/edit?hl=ja&hl=ja&mid=1cDCExyzdMtTmESoFNBqCBpaj-RMMTxE&ll=39.4987563%2C140.4026648&z=17>

基準地番号

大仙(県)-8

所在地番

大仙市刈和野字上ノ台85番19

住居表示

店舗・ビル名等

利用現況

住宅、W2

地積

344 m²

形状

1:1.2

接面道路

東6m、市道

供給処理施設

水道、下水

駅距離

刈和野、1km

都市計画

(都)、1住居、(60,200)

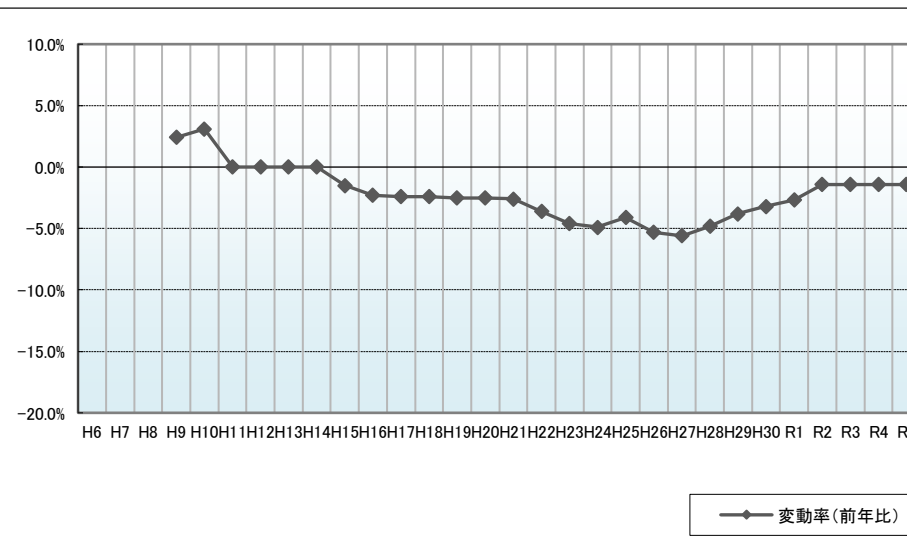
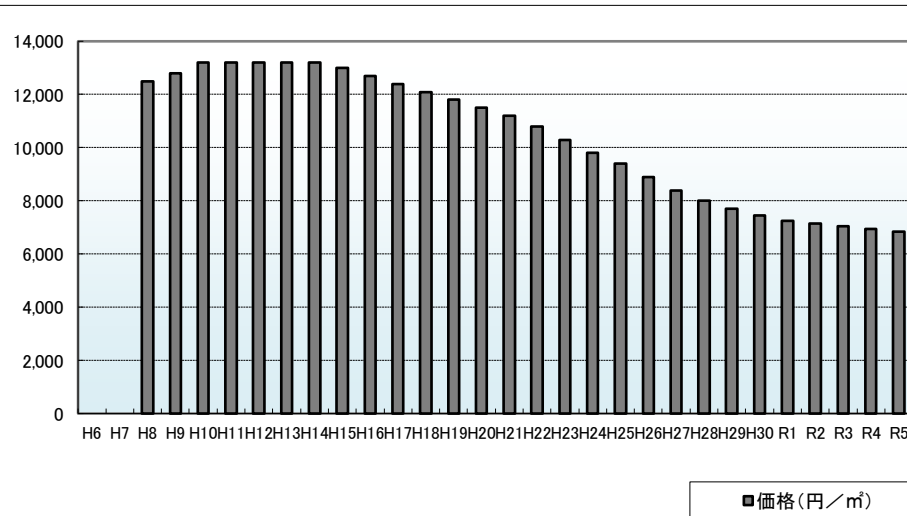
周辺の利用状況

一般住宅の中に空地も見られる高台の住宅地域

選定時期

平成8年

価格および変動率



年	価格	変動率
H6		
H7		
H8	12,500	
H9	12,800	2.4%
H10	13,200	3.1%
H11	13,200	0.0%
H12	13,200	0.0%
H13	13,200	0.0%
H14	13,200	0.0%
H15	13,000	-1.5%
H16	12,700	-2.3%
H17	12,400	-2.4%
H18	12,100	-2.4%
H19	11,800	-2.5%
H20	11,500	-2.5%
H21	11,200	-2.6%
H22	10,800	-3.6%
H23	10,300	-4.6%
H24	9,800	-4.9%
H25	9,400	-4.1%
H26	8,900	-5.3%
H27	8,400	-5.6%
H28	8,000	-4.8%
H29	7,700	-3.8%
H30	7,450	-3.2%
R1	7,250	-2.7%
R2	7,150	-1.4%
R3	7,050	-1.4%
R4	6,950	-1.4%
R5	6,850	-1.4%

位置図URL

<https://www.google.com/maps/d/edit?hl=ja&hl=ja&mid=1cDCExydMtTmESoFNBqCBpaj-RMmTxE&ll=39.548954%2C140.380396&z=17>

基準地番号

大仙(県)-9

所在地番

大仙市大沢郷宿字宿87番2

住居表示

店舗・ビル名等

利用現況

住宅、W2

地積

754 m²

形状

1:2

接面道路

南東5.4m、市道

供給処理施設

水道

駅距離

刈和野、7.8km

都市計画

「都計外」

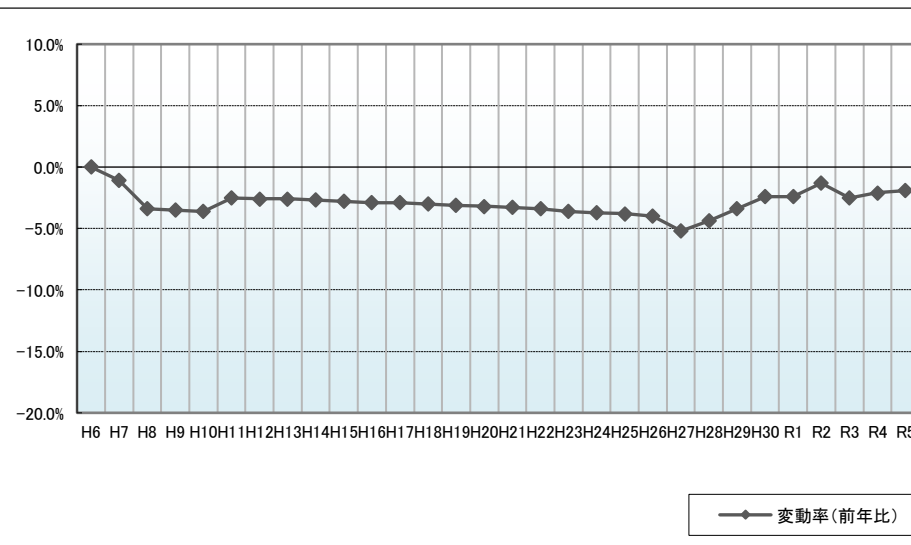
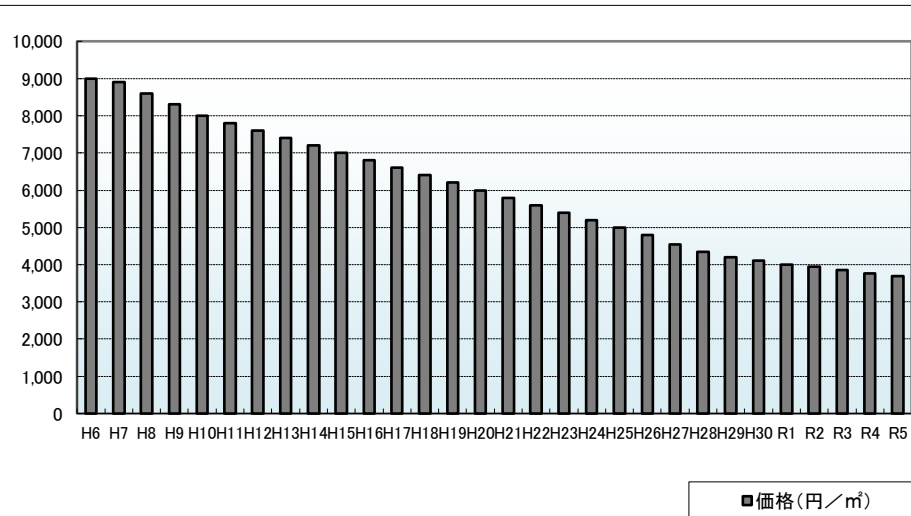
周辺の利用状況

一般住宅、農家住宅が混在する住宅地域

選定時期

平成2年

価格および変動率



年	価格	変動率
H6	9,000	0.0%
H7	8,900	-1.1%
H8	8,600	-3.4%
H9	8,300	-3.5%
H10	8,000	-3.6%
H11	7,800	-2.5%
H12	7,600	-2.6%
H13	7,400	-2.6%
H14	7,200	-2.7%
H15	7,000	-2.8%
H16	6,800	-2.9%
H17	6,600	-2.9%
H18	6,400	-3.0%
H19	6,200	-3.1%
H20	6,000	-3.2%
H21	5,800	-3.3%
H22	5,600	-3.4%
H23	5,400	-3.6%
H24	5,200	-3.7%
H25	5,000	-3.8%
H26	4,800	-4.0%
H27	4,550	-5.2%
H28	4,350	-4.4%
H29	4,200	-3.4%
H30	4,100	-2.4%
R1	4,000	-2.4%
R2	3,950	-1.3%
R3	3,850	-2.5%
R4	3,770	-2.1%
R5	3,700	-1.9%

位置図URL

<https://www.google.com/maps/d/edit?hl=ja&hl=ja&mid=1cDCExydzMtTmESoFNBqCBpaj-RMMTxE&ll=39.5213761%2C140.3044231&z=17>

基準地番号

大仙(県)-10

所在地番

大仙市長野字九日町34番3外

住居表示

店舗・ビル名等

利用現況

住宅、W2

地積

319 m²

形状

1:1

接面道路

北東6m、市道

供給処理施設

水道、下水

駅距離

羽後長野、350m

都市計画

(都)、(70,200)

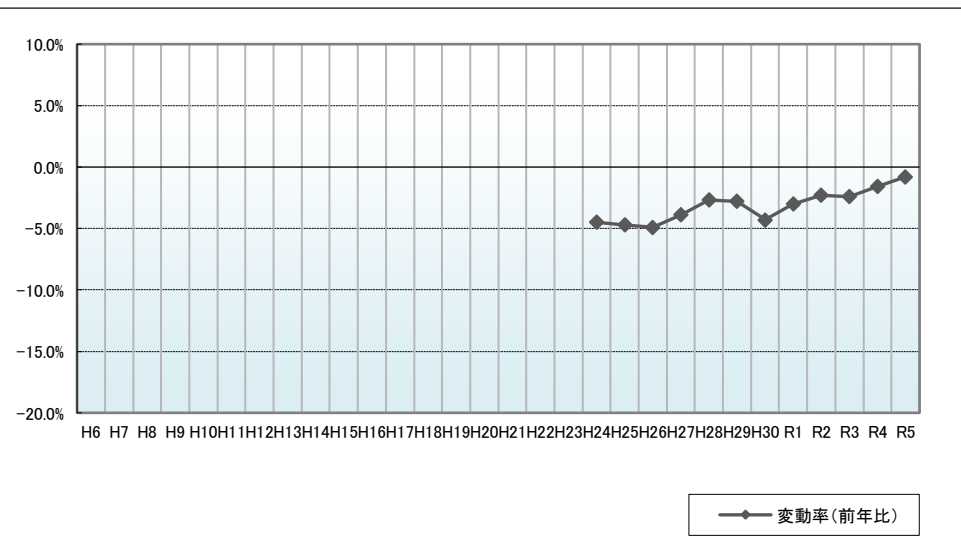
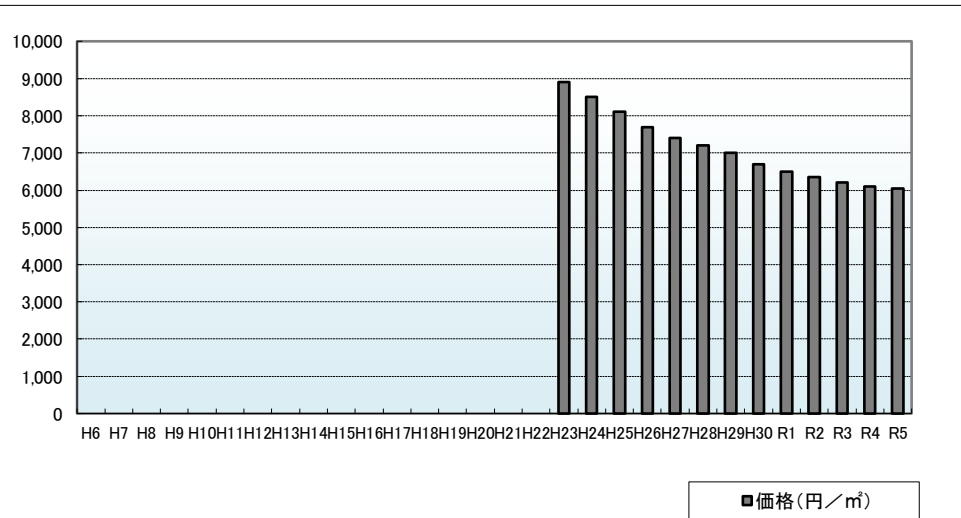
周辺の利用状況

一般住宅に空地や店舗等も見られる住宅地域

選定時期

平成23年

価格および変動率



年	価格	変動率
H6		
H7		
H8		
H9		
H10		
H11		
H12		
H13		
H14		
H15		
H16		
H17		
H18		
H19		
H20		
H21		
H22		
H23	8,900	
H24	8,500	-4.5%
H25	8,100	-4.7%
H26	7,700	-4.9%
H27	7,400	-3.9%
H28	7,200	-2.7%
H29	7,000	-2.8%
H30	6,700	-4.3%
R1	6,500	-3.0%
R2	6,350	-2.3%
R3	6,200	-2.4%
R4	6,100	-1.6%
R5	6,050	-0.8%

位置図URL

<https://www.google.com/maps/d/edit?hl=ja&hl=ja&mid=1cDCExyzMtTmESoFNBqCBpaj-RMMTxE&ll=39.5449278%2C140.5372819&z=17>

基準地番号

大仙(県)-11

所在地番

大仙市豊岡字中荒井野140番

住居表示

店舗・ビル名等

利用現況

住宅、W2

地積

887 m²

形状

1:1

接面道路

南6.5m、県道

供給処理施設

水道、下水

駅距離

鶯野、5.3km

都市計画

「都計外」

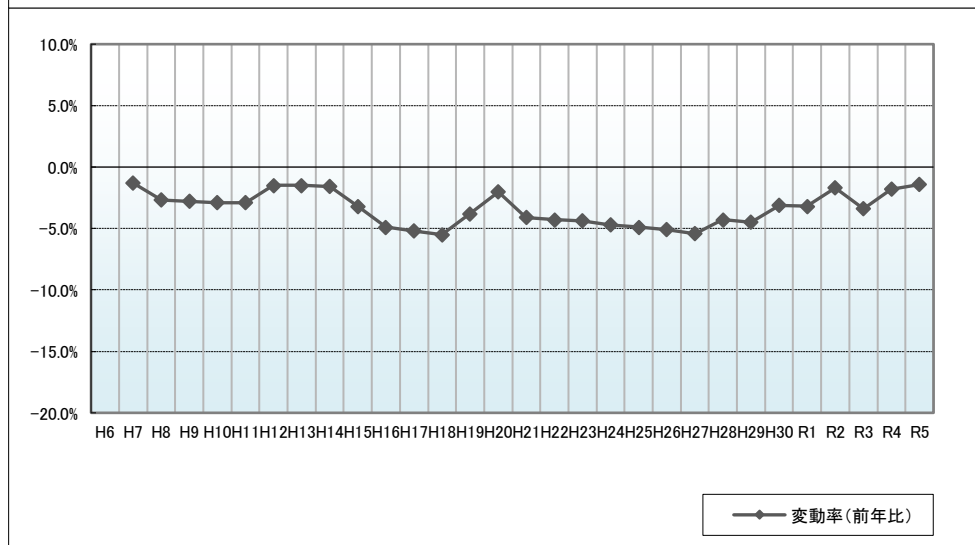
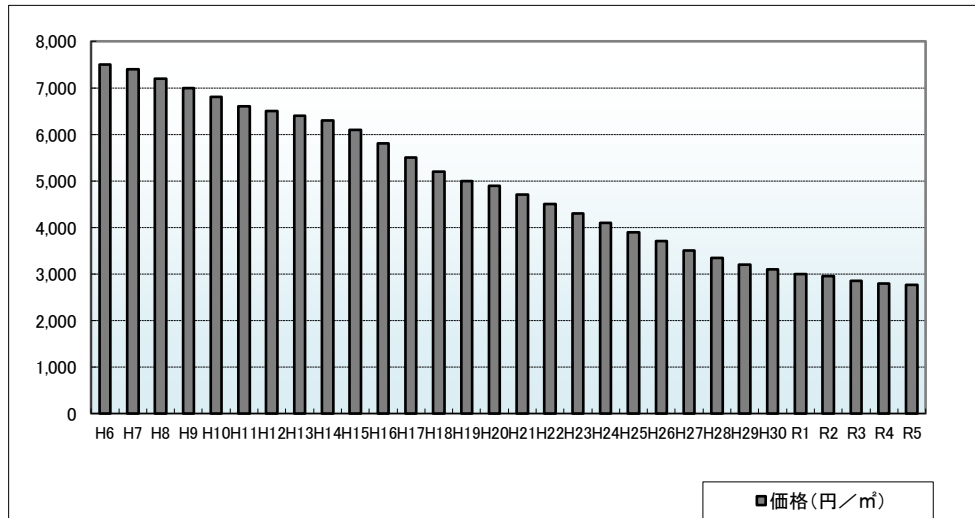
周辺の利用状況

一般住宅、農家住宅に店舗等も見られる住宅地域

選定時期

平成6年

価格および変動率



年	価格	変動率
H6	7,500	
H7	7,400	-1.3%
H8	7,200	-2.7%
H9	7,000	-2.8%
H10	6,800	-2.9%
H11	6,600	-2.9%
H12	6,500	-1.5%
H13	6,400	-1.5%
H14	6,300	-1.6%
H15	6,100	-3.2%
H16	5,800	-4.9%
H17	5,500	-5.2%
H18	5,200	-5.5%
H19	5,000	-3.8%
H20	4,900	-2.0%
H21	4,700	-4.1%
H22	4,500	-4.3%
H23	4,300	-4.4%
H24	4,100	-4.7%
H25	3,900	-4.9%
H26	3,700	-5.1%
H27	3,500	-5.4%
H28	3,350	-4.3%
H29	3,200	-4.5%
H30	3,100	-3.1%
R1	3,000	-3.2%
R2	2,950	-1.7%
R3	2,850	-3.4%
R4	2,800	-1.8%
R5	2,760	-1.4%

位置図URL

<https://www.google.com/maps/d/edit?hl=ja&hl=ja&mid=1cDCExyzdMtTmESoFNBqCBpaj-RMMTxE&ll=39.557783%2C140.609705&z=17>

基準地番号

大仙(県)-12

所在地番

大仙市鏡見内字野中14番11外

住居表示

店舗・ビル名等

利用現況

住宅、W2

地積

316 m²

形状

1:1.2

接面道路

南東5.5m、市道

供給処理施設

下水

駅距離

鏡見内、1.2km

都市計画

(都)、(70,200)

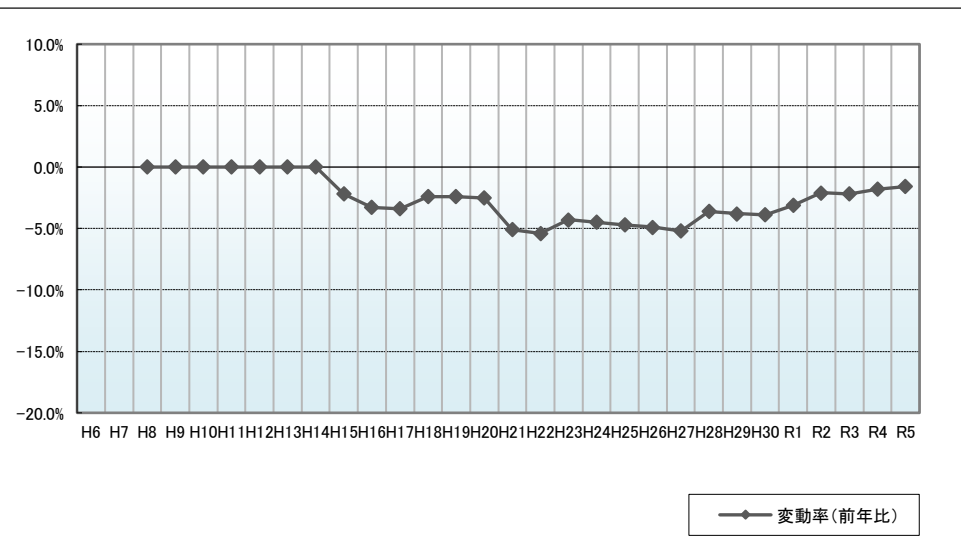
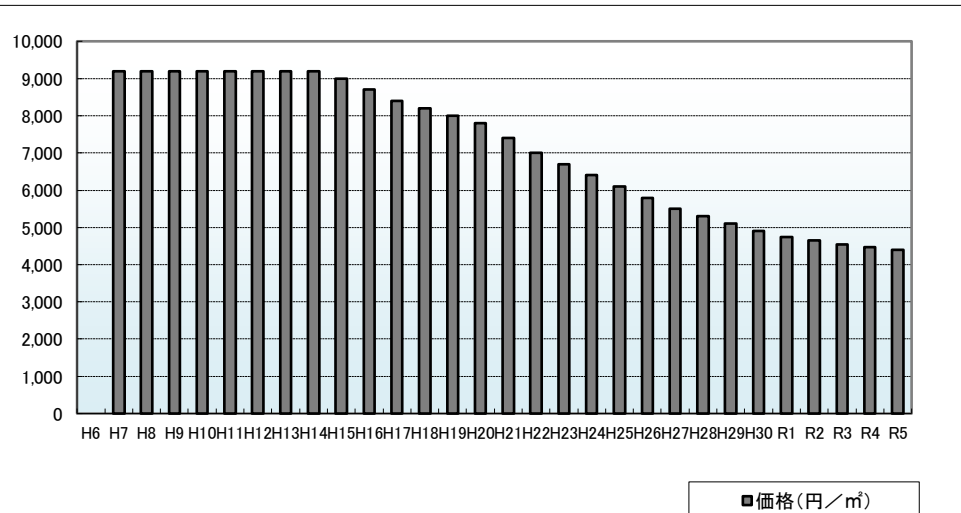
周辺の利用状況

一般住宅と農家住宅等が混在する住宅地域

選定時期

平成7年

価格および変動率



年	価格	変動率
H6		
H7	9,200	
H8	9,200	0.0%
H9	9,200	0.0%
H10	9,200	0.0%
H11	9,200	0.0%
H12	9,200	0.0%
H13	9,200	0.0%
H14	9,200	0.0%
H15	9,000	-2.2%
H16	8,700	-3.3%
H17	8,400	-3.4%
H18	8,200	-2.4%
H19	8,000	-2.4%
H20	7,800	-2.5%
H21	7,400	-5.1%
H22	7,000	-5.4%
H23	6,700	-4.3%
H24	6,400	-4.5%
H25	6,100	-4.7%
H26	5,800	-4.9%
H27	5,500	-5.2%
H28	5,300	-3.6%
H29	5,100	-3.8%
H30	4,900	-3.9%
R1	4,750	-3.1%
R2	4,650	-2.1%
R3	4,550	-2.2%
R4	4,470	-1.8%
R5	4,400	-1.6%

位置図URL

<https://www.google.com/maps/d/edit?hl=ja&hl=ja&mid=1cDCExydzMtTmE5oFNBqCBpaj-RMMTxE&ll=39.519778%2C140.51644&z=17>

基準地番号

大仙(県)-13

所在地番

大仙市協和境字菅生田72番5

住居表示

店舗・ビル名等

利用現況

住宅、W2

地積

231 m²

形状

1:2

接面道路

北東5m、市道

供給処理施設

水道、下水

駅距離

羽後境、200m

都市計画

「都計外」

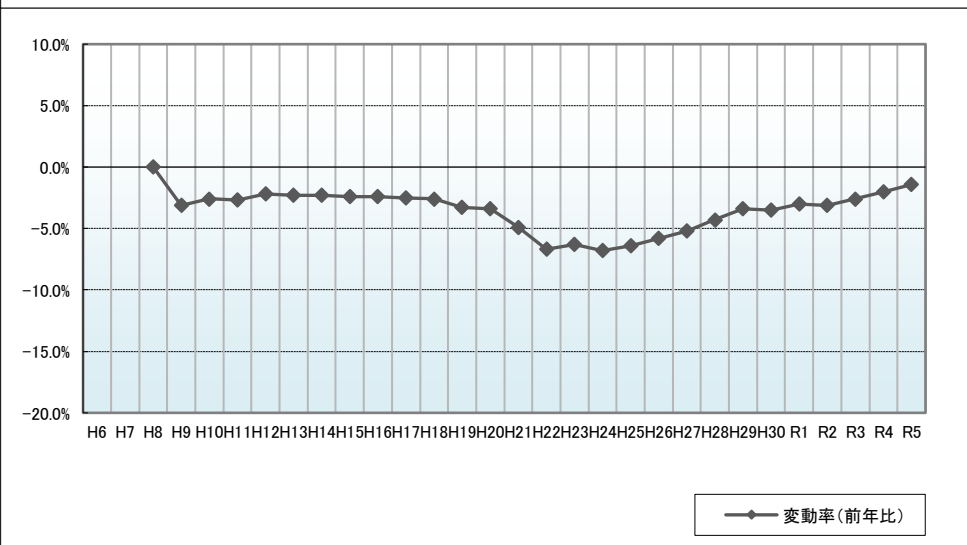
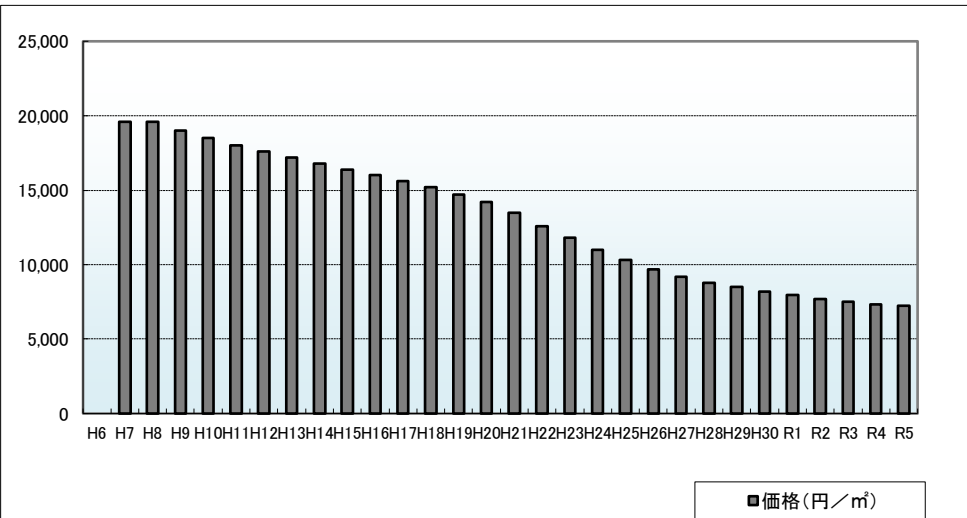
周辺の利用状況

中規模の一般住宅が多い既成の住宅地域

選定時期

平成7年

価格および変動率



年	価格	変動率
H6		
H7	19,600	
H8	19,600	0.0%
H9	19,000	-3.1%
H10	18,500	-2.6%
H11	18,000	-2.7%
H12	17,600	-2.2%
H13	17,200	-2.3%
H14	16,800	-2.3%
H15	16,400	-2.4%
H16	16,000	-2.4%
H17	15,600	-2.5%
H18	15,200	-2.6%
H19	14,700	-3.3%
H20	14,200	-3.4%
H21	13,500	-4.9%
H22	12,600	-6.7%
H23	11,800	-6.3%
H24	11,000	-6.8%
H25	10,300	-6.4%
H26	9,700	-5.8%
H27	9,200	-5.2%
H28	8,800	-4.3%
H29	8,500	-3.4%
H30	8,200	-3.5%
R1	7,950	-3.0%
R2	7,700	-3.1%
R3	7,500	-2.6%
R4	7,350	-2.0%
R5	7,250	-1.4%

位置図URL

<https://www.google.com/maps/d/edit?hl=ja&hl=ja&mid=1cDCExydMtTmESoFNBqCBpaj-BMMTxE&ll=39.6174622%2C140.3194022&z=17>

基準地番号

大仙(県)-14

所在地番

大仙市協和船岡字上宇津野274番1

住居表示

店舗・ビル名等

利用現況

住宅、W2

地積

732 m²

形状

台形、1:1.2

接面道路

北西5.5m、市道

供給処理施設

水道、下水

駅距離

羽後境、6.5km

都市計画

「都計外」

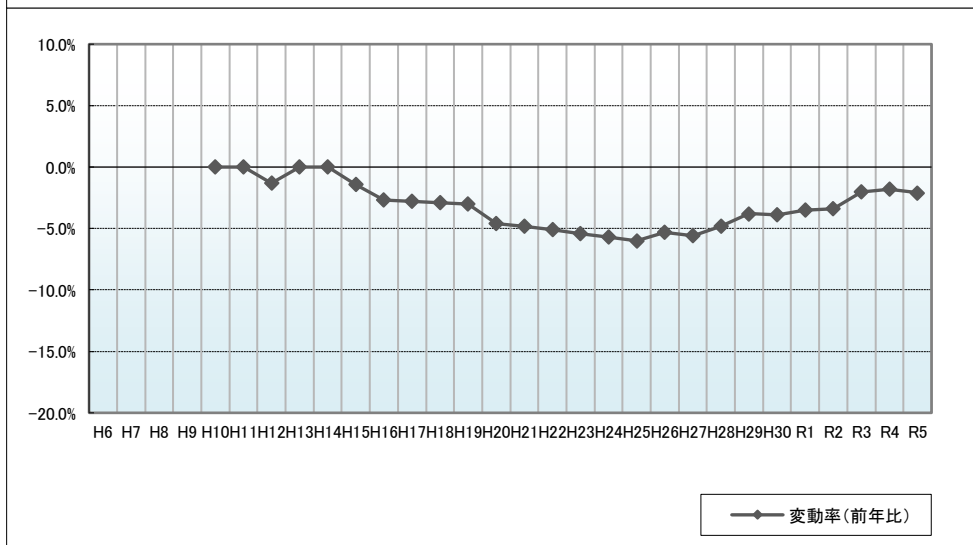
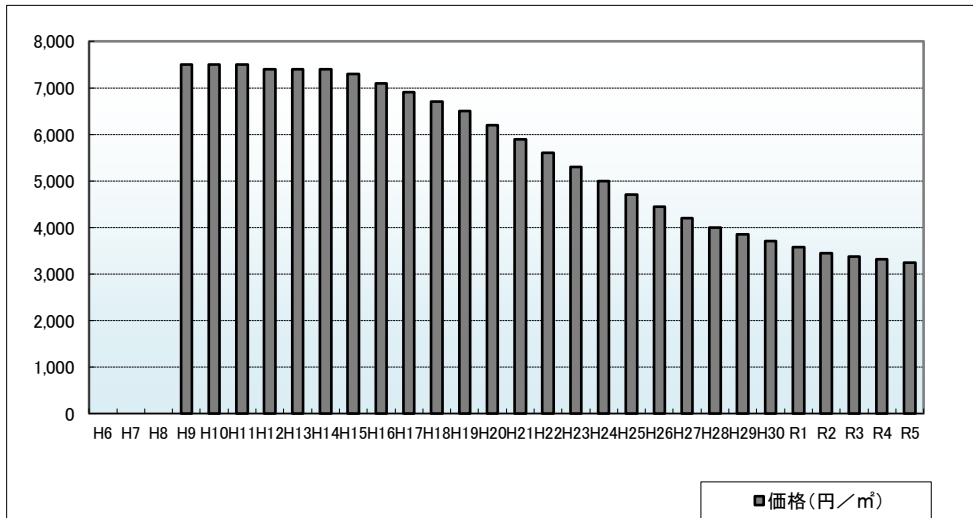
周辺の利用状況

農家住宅のほか一般住宅も見られる住宅地域

選定時期

平成9年

価格および変動率



年	価格	変動率
H6		
H7		
H8		
H9	7,500	
H10	7,500	0.0%
H11	7,500	0.0%
H12	7,400	-1.3%
H13	7,400	0.0%
H14	7,400	0.0%
H15	7,300	-1.4%
H16	7,100	-2.7%
H17	6,900	-2.8%
H18	6,700	-2.9%
H19	6,500	-3.0%
H20	6,200	-4.6%
H21	5,900	-4.8%
H22	5,600	-5.1%
H23	5,300	-5.4%
H24	5,000	-5.7%
H25	4,700	-6.0%
H26	4,450	-5.3%
H27	4,200	-5.6%
H28	4,000	-4.8%
H29	3,850	-3.8%
H30	3,700	-3.9%
R1	3,570	-3.5%
R2	3,450	-3.4%
R3	3,380	-2.0%
R4	3,320	-1.8%
R5	3,250	-2.1%

位置図URL

<https://www.google.com/maps/d/edit?hl=ja&hl=ja&mid=1cDCExydMtTmESoFNBqCBpaj-RMMTxE&ll=39.6592553%2C140.3490011&z=17>

基準地番号

大仙(県)-15

所在地番

大仙市協和峰吉川字半仙63番80

住居表示

店舗・ビル名等

利用現況

住宅、W2

地積

380 m²

形状

1.2:1

接面道路

北西6m、市道

供給処理施設

水道、下水

駅距離

峰吉川、350m

都市計画

「都計外」

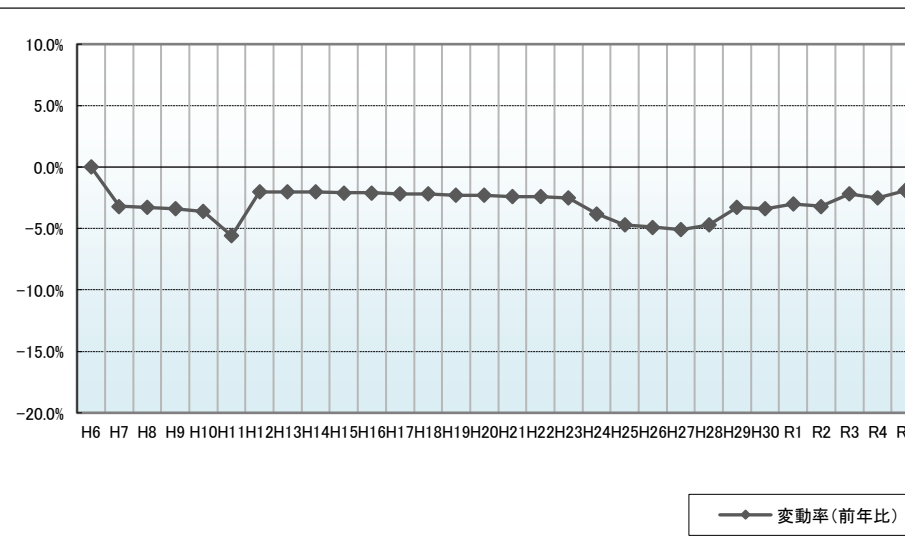
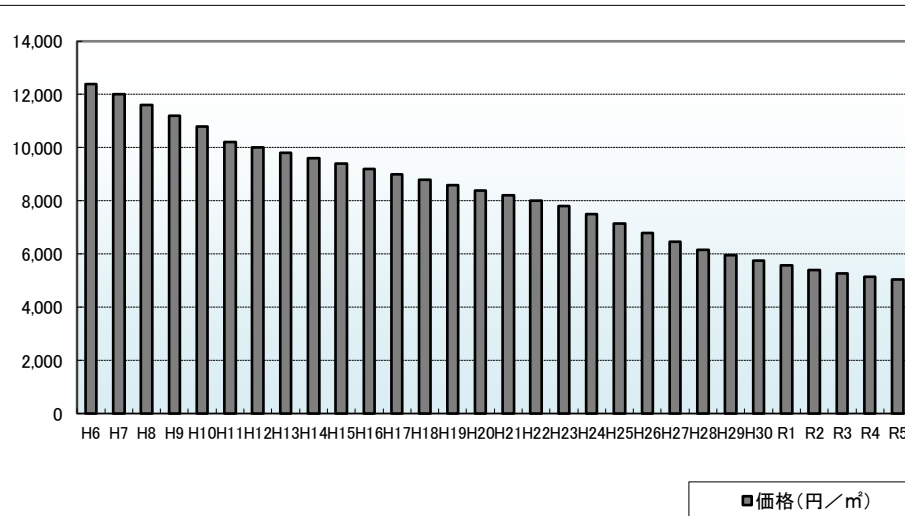
周辺の利用状況

一般住宅及び空地が混在する住宅地域

選定時期

昭和58年

価格および変動率



年	価格	変動率
H6	12,400	0.0%
H7	12,000	-3.2%
H8	11,600	-3.3%
H9	11,200	-3.4%
H10	10,800	-3.6%
H11	10,200	-5.6%
H12	10,000	-2.0%
H13	9,800	-2.0%
H14	9,600	-2.0%
H15	9,400	-2.1%
H16	9,200	-2.1%
H17	9,000	-2.2%
H18	8,800	-2.2%
H19	8,600	-2.3%
H20	8,400	-2.3%
H21	8,200	-2.4%
H22	8,000	-2.4%
H23	7,800	-2.5%
H24	7,500	-3.8%
H25	7,150	-4.7%
H26	6,800	-4.9%
H27	6,450	-5.1%
H28	6,150	-4.7%
H29	5,950	-3.3%
H30	5,750	-3.4%
R1	5,580	-3.0%
R2	5,400	-3.2%
R3	5,280	-2.2%
R4	5,150	-2.5%
R5	5,050	-1.9%

位置図URL

<https://www.google.com/maps/d/edit?hl=ja&hl=ja&mid=1cDCExydzMtTmESoFNBqCBpaj-RMMTxE&ll=39.5648472%2C140.3226822&z=17>

基準地番号

大仙(県)-16

所在地番

大仙市南外字下木直310番

住居表示

店舗・ビル名等

利用現況

住宅、W2

地積

1,486 m²

形状

台形、1.2:1

接面道路

南5m、市道

供給処理施設

水道

駅距離

神宮寺、3.9km

都市計画

「都計外」

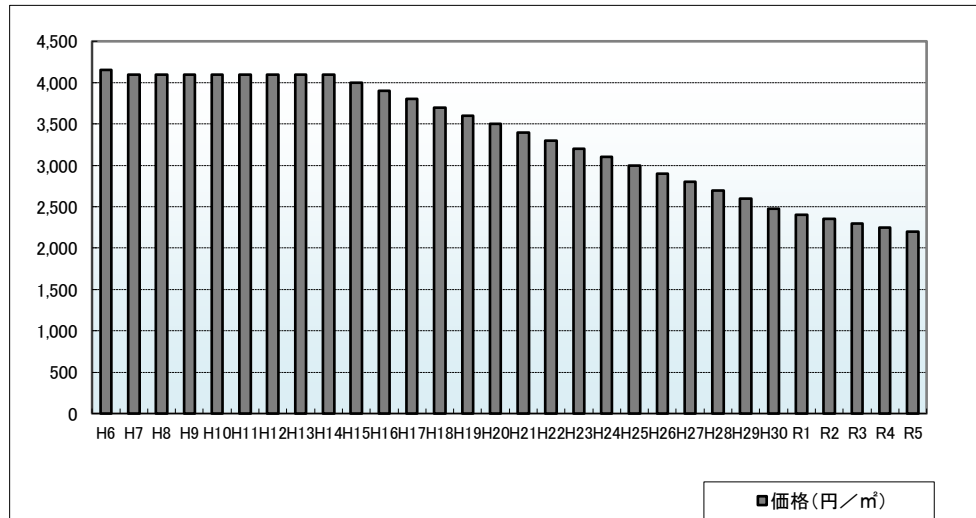
周辺の利用状況

農家住宅が多い県道背後の集落地域

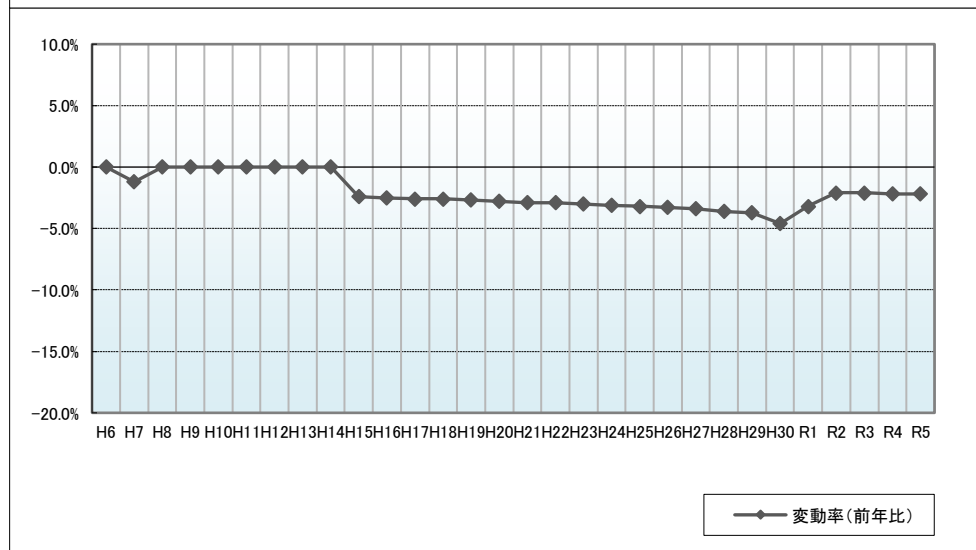
選定時期

昭和57年

価格および変動率



年	価格	変動率
H6	4,150	0.0%
H7	4,100	-1.2%
H8	4,100	0.0%
H9	4,100	0.0%
H10	4,100	0.0%
H11	4,100	0.0%
H12	4,100	0.0%
H13	4,100	0.0%
H14	4,100	0.0%
H15	4,000	-2.4%
H16	3,900	-2.5%
H17	3,800	-2.6%
H18	3,700	-2.6%
H19	3,600	-2.7%
H20	3,500	-2.8%
H21	3,400	-2.9%
H22	3,300	-2.9%
H23	3,200	-3.0%
H24	3,100	-3.1%
H25	3,000	-3.2%
H26	2,900	-3.3%
H27	2,800	-3.4%
H28	2,700	-3.6%
H29	2,600	-3.7%
H30	2,480	-4.6%
R1	2,400	-3.2%
R2	2,350	-2.1%
R3	2,300	-2.1%
R4	2,250	-2.2%
R5	2,200	-2.2%



位置図URL

<https://www.google.com/maps/d/edit?hl=ja&hl=ja&mid=1cDCExydzMtTmESoFNBqCBpaj-RMMTxE&ll=39.4810188%2C140.3949648&z=17>

基準地番号

大仙(県)-17

所在地番

大仙市南外字悪戸野127番14

住居表示

店舗・ビル名等

利用現況

住宅、W2

地積

368 m²

形状

1:3

接面道路

西6m、市道

供給処理施設

水道、下水

駅距離

神宮寺、8.8km

都市計画

「都計外」

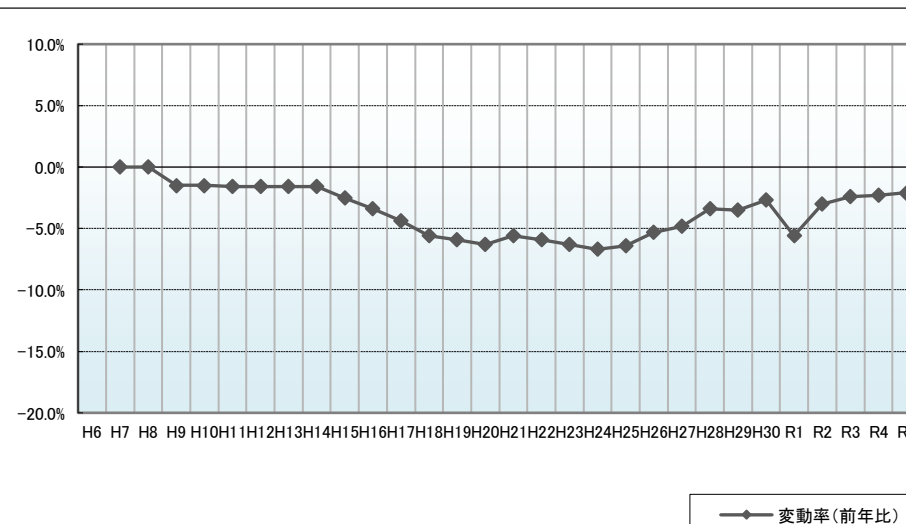
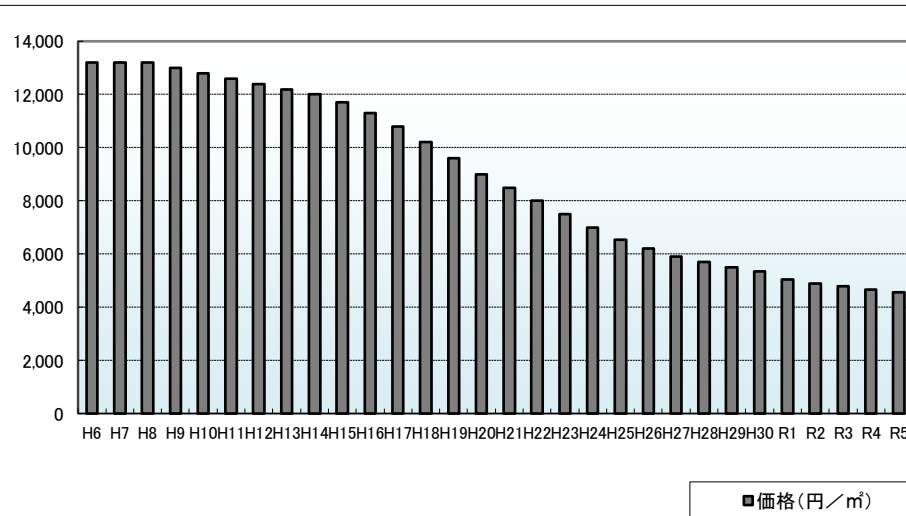
周辺の利用状況

一般住宅、店舗、医院等が建ち並び公共施設に近い住宅地域

選定時期

平成6年

価格および変動率



年	価格	変動率
H6	13,200	
H7	13,200	0.0%
H8	13,200	0.0%
H9	13,000	-1.5%
H10	12,800	-1.5%
H11	12,600	-1.6%
H12	12,400	-1.6%
H13	12,200	-1.6%
H14	12,000	-1.6%
H15	11,700	-2.5%
H16	11,300	-3.4%
H17	10,800	-4.4%
H18	10,200	-5.6%
H19	9,600	-5.9%
H20	9,000	-6.3%
H21	8,500	-5.6%
H22	8,000	-5.9%
H23	7,500	-6.3%
H24	7,000	-6.7%
H25	6,550	-6.4%
H26	6,200	-5.3%
H27	5,900	-4.8%
H28	5,700	-3.4%
H29	5,500	-3.5%
H30	5,350	-2.7%
R1	5,050	-5.6%
R2	4,900	-3.0%
R3	4,780	-2.4%
R4	4,670	-2.3%
R5	4,570	-2.1%

位置図URL

<https://www.google.com/maps/d/edit?hl=ja&hl=ja&mid=1cDCExydMtTmESoFNBqCBpaj-RMMTxE&ll=39.44869%2C140.3629341&z=17>

基準地番号

大仙(県)-18

所在地番

大仙市高梨字上川原194番1外

住居表示

店舗・ビル名等

利用現況

住宅、W2

地積

786 m²

形状

1:1.5

接面道路

北7m、県道

供給処理施設

水道、下水

駅距離

大曲、4.7km

都市計画

「都計外」

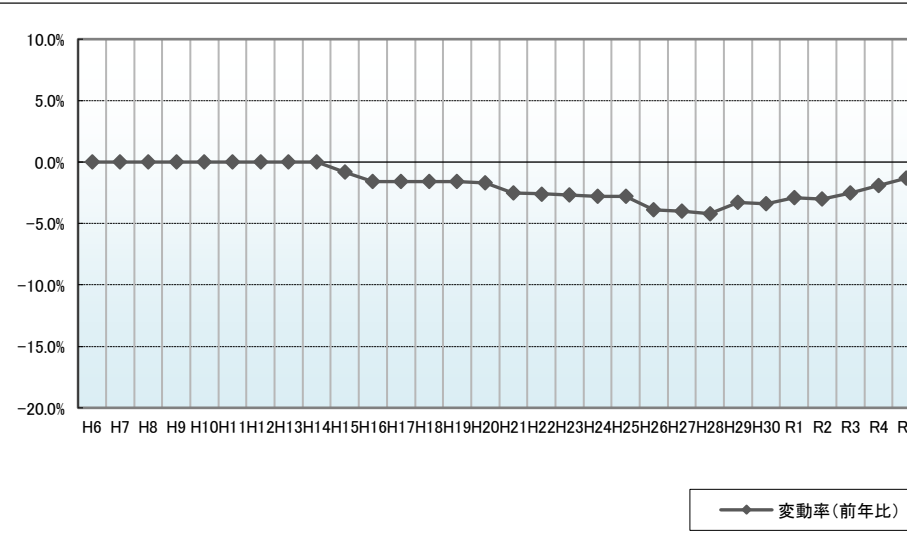
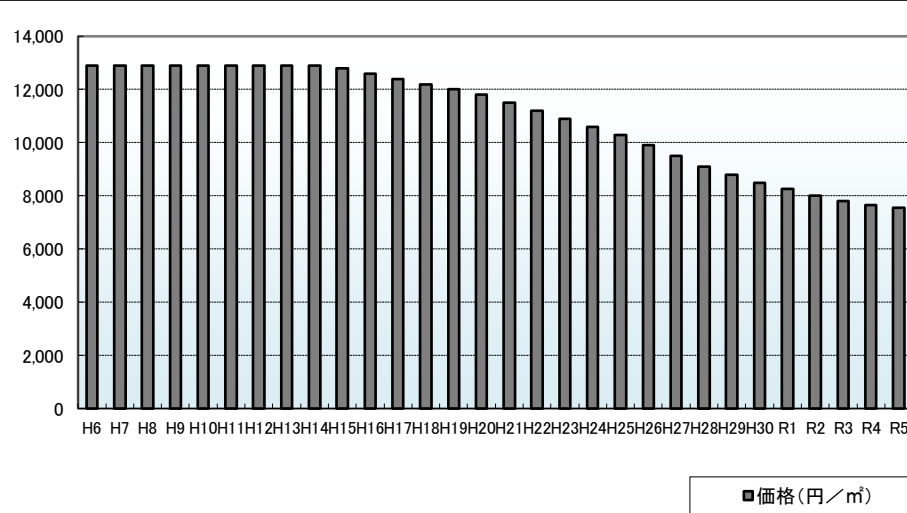
周辺の利用状況

一般住宅及び農家住宅を中心に店舗兼住宅が混在する地域

選定時期

昭和58年

価格および変動率



年	価格	変動率
H6	12,900	0.0%
H7	12,900	0.0%
H8	12,900	0.0%
H9	12,900	0.0%
H10	12,900	0.0%
H11	12,900	0.0%
H12	12,900	0.0%
H13	12,900	0.0%
H14	12,900	0.0%
H15	12,800	-0.8%
H16	12,600	-1.6%
H17	12,400	-1.6%
H18	12,200	-1.6%
H19	12,000	-1.6%
H20	11,800	-1.7%
H21	11,500	-2.5%
H22	11,200	-2.6%
H23	10,900	-2.7%
H24	10,600	-2.8%
H25	10,300	-2.8%
H26	9,900	-3.9%
H27	9,500	-4.0%
H28	9,100	-4.2%
H29	8,800	-3.3%
H30	8,500	-3.4%
R1	8,250	-2.9%
R2	8,000	-3.0%
R3	7,800	-2.5%
R4	7,650	-1.9%
R5	7,550	-1.3%

位置図URL

<https://www.google.com/maps/d/edit?hl=ja&hl=ja&mid=1cDCExydzMtTmESoFNBqCBpaj-BMMTxE&ll=39.456278%2C140.526621&z=17>

基準地番号

大仙(県)-19

所在地番

大仙市戸地谷字川前233番19

住居表示

店舗・ビル名等

利用現況

住宅、W2

地積

339 m²

形状

1:1.2

接面道路

北6m、市道

供給処理施設

水道、下水

駅距離

大曲、1.8km

都市計画

(都)、(70,200)

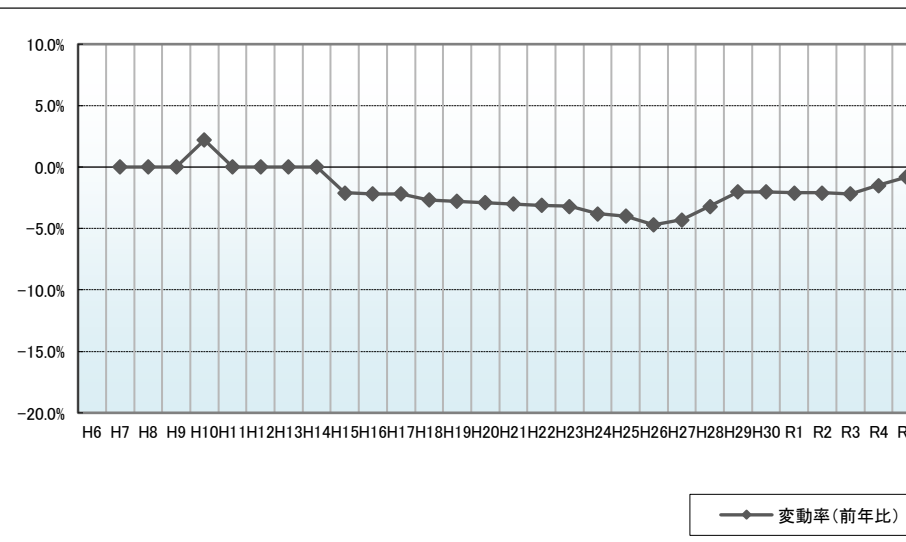
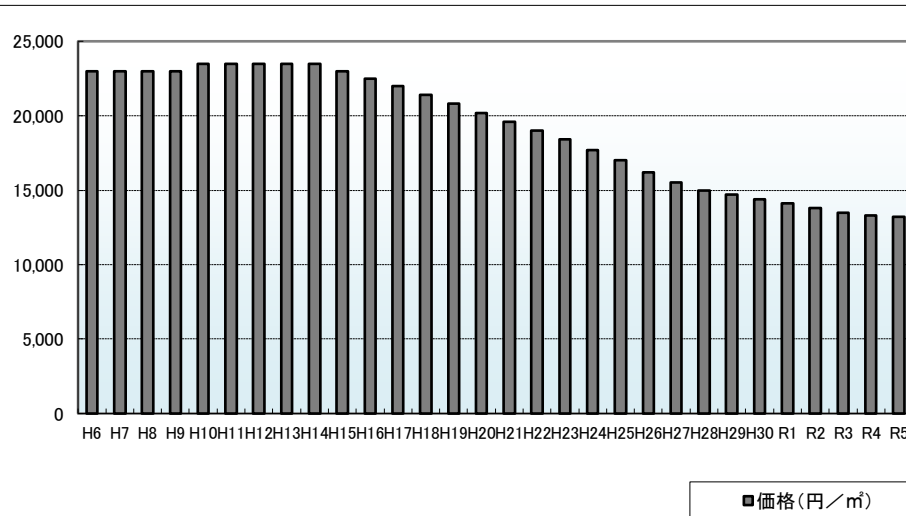
周辺の利用状況

一般住宅の中に空地等が見られる住宅地域

選定期

平成6年

価格および変動率



年	価格	変動率
H6	23,000	
H7	23,000	0.0%
H8	23,000	0.0%
H9	23,000	0.0%
H10	23,500	2.2%
H11	23,500	0.0%
H12	23,500	0.0%
H13	23,500	0.0%
H14	23,500	0.0%
H15	23,000	-2.1%
H16	22,500	-2.2%
H17	22,000	-2.2%
H18	21,400	-2.7%
H19	20,800	-2.8%
H20	20,200	-2.9%
H21	19,600	-3.0%
H22	19,000	-3.1%
H23	18,400	-3.2%
H24	17,700	-3.8%
H25	17,000	-4.0%
H26	16,200	-4.7%
H27	15,500	-4.3%
H28	15,000	-3.2%
H29	14,700	-2.0%
H30	14,400	-2.0%
R1	14,100	-2.1%
R2	13,800	-2.1%
R3	13,500	-2.2%
R4	13,300	-1.5%
R5	13,200	-0.8%

位置図URL

<https://www.google.com/maps/d/edit?hl=ja&hl=ja&mid=1cDCExydzMtTmESoFNBqCBpaj-RMMTxE&ll=39.4649867%2C140.4954667&z=17>

基準地番号

大仙(県)-20

所在地番

大仙市福田字内巻73番

住居表示

店舗・ビル名等

利用現況

住宅、W2

地積

789 m²

形状

不整形、1.5:1

接面道路

南9m、市道、背面道

供給処理施設

水道、下水

駅距離

羽後四ツ屋、4km

都市計画

「都計外」

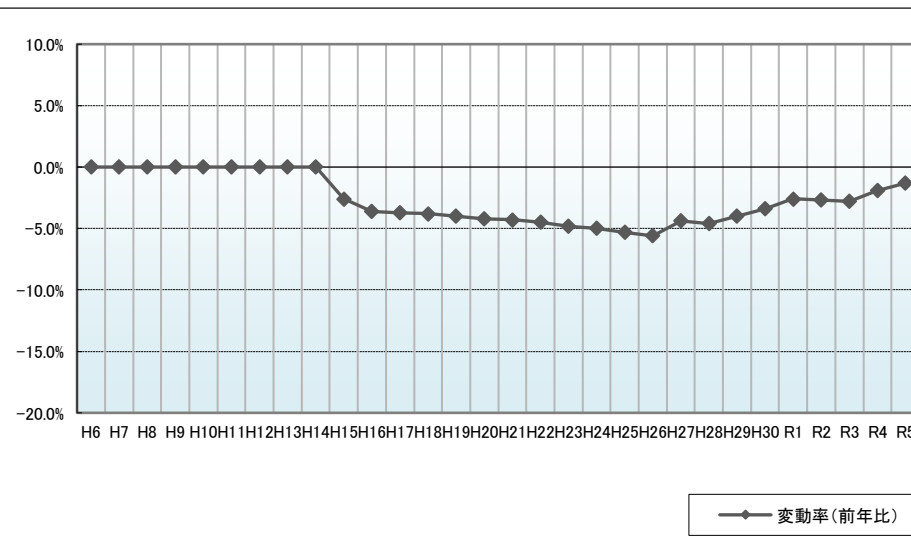
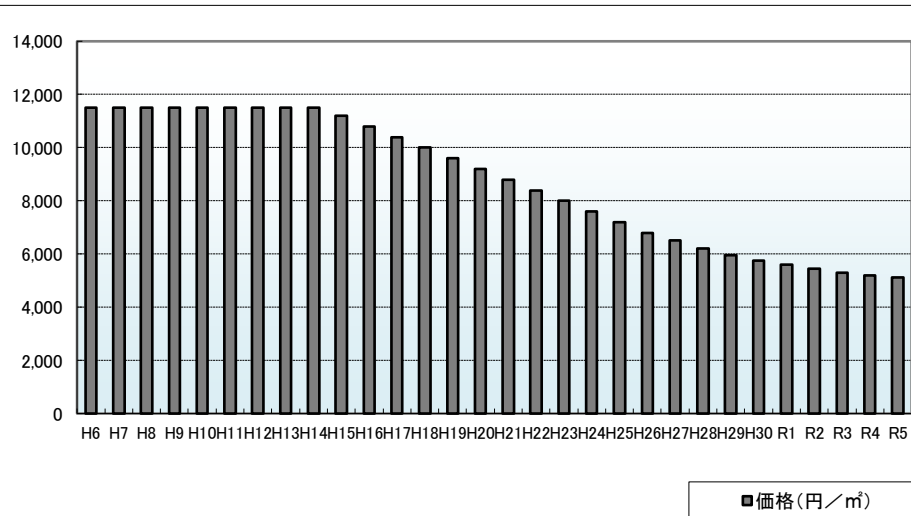
周辺の利用状況

一般住宅及び農家住宅が存する住宅地域

選定時期

平成5年

価格および変動率



年	価格	変動率
H6	11,500	0.0%
H7	11,500	0.0%
H8	11,500	0.0%
H9	11,500	0.0%
H10	11,500	0.0%
H11	11,500	0.0%
H12	11,500	0.0%
H13	11,500	0.0%
H14	11,500	0.0%
H15	11,200	-2.6%
H16	10,800	-3.6%
H17	10,400	-3.7%
H18	10,000	-3.8%
H19	9,600	-4.0%
H20	9,200	-4.2%
H21	8,800	-4.3%
H22	8,400	-4.5%
H23	8,000	-4.8%
H24	7,600	-5.0%
H25	7,200	-5.3%
H26	6,800	-5.6%
H27	6,500	-4.4%
H28	6,200	-4.6%
H29	5,950	-4.0%
H30	5,750	-3.4%
R1	5,600	-2.6%
R2	5,450	-2.7%
R3	5,300	-2.8%
R4	5,200	-1.9%
R5	5,130	-1.3%

位置図URL

<https://www.google.com/maps/d/edit?hl=ja&hl=ja&mid=1cDCExyzdMtTmESoFNBqCBpaj-BMmTxE&ll=39.488727%2C140.538916&z=17>

基準地番号

大仙(県)-21

所在地番

大仙市太田町太田字新田田尻70番2

住居表示

店舗・ビル名等

利用現況

住宅、W2

地積

375 m²

形状

1:1.5

接面道路

北10m、市道

供給処理施設

水道、下水

駅距離

釜見内、7.5km

都市計画

「都計外」

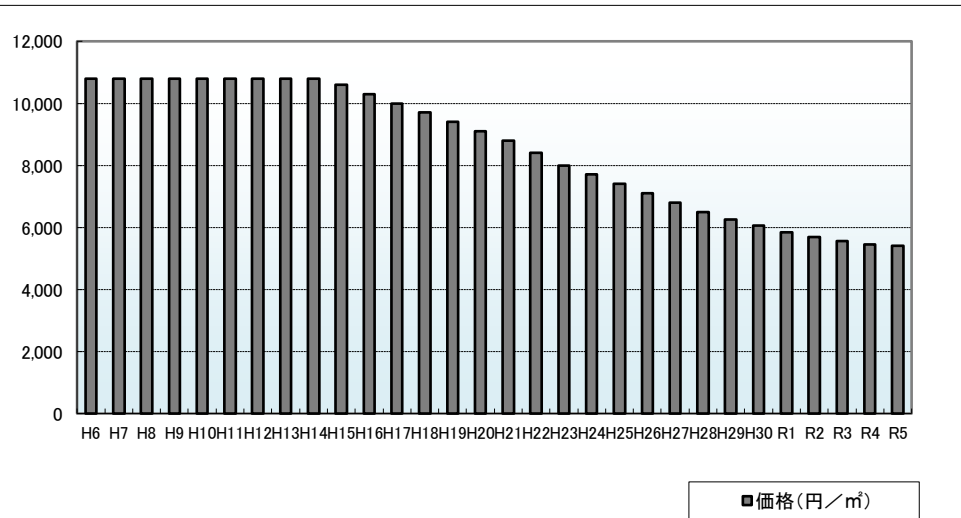
周辺の利用状況

一般住宅、農家住宅の存する公共施設に近い住宅地域

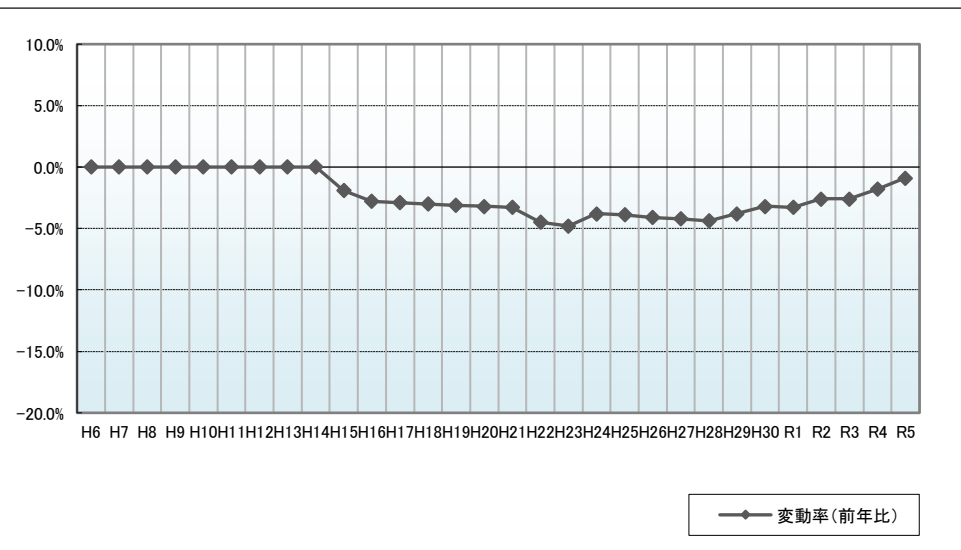
選定時期

昭和57年

価格および変動率



年	価格	変動率
H6	10,800	0.0%
H7	10,800	0.0%
H8	10,800	0.0%
H9	10,800	0.0%
H10	10,800	0.0%
H11	10,800	0.0%
H12	10,800	0.0%
H13	10,800	0.0%
H14	10,800	0.0%
H15	10,600	-1.9%
H16	10,300	-2.8%
H17	10,000	-2.9%
H18	9,700	-3.0%
H19	9,400	-3.1%
H20	9,100	-3.2%
H21	8,800	-3.3%
H22	8,400	-4.5%
H23	8,000	-4.8%
H24	7,700	-3.8%
H25	7,400	-3.9%
H26	7,100	-4.1%
H27	6,800	-4.2%
H28	6,500	-4.4%
H29	6,250	-3.8%
H30	6,050	-3.2%
R1	5,850	-3.3%
R2	5,700	-2.6%
R3	5,550	-2.6%
R4	5,450	-1.8%
R5	5,400	-0.9%



位置図URL

<https://www.google.com/maps/d/edit?hl=ja&hl=ja&mid=1cDCExydMtTmESoFNBqCBpaj-RMMTxE&ll=39.513861%2C140.600336&z=17>

基準地番号

大仙(県)5-1

所在地番

大仙市大曲栄町6番13

住居表示

「大曲栄町8-10」

店舗・ビル名等

(居酒屋 福芳)

利用現況

店舗兼住宅、W2

地積

198 m²

形状

1:4

接面道路

西9m、市道

供給処理施設

水道、下水

駅距離

大曲、1.3km

都市計画

(都)、近商、(80,200)、準防

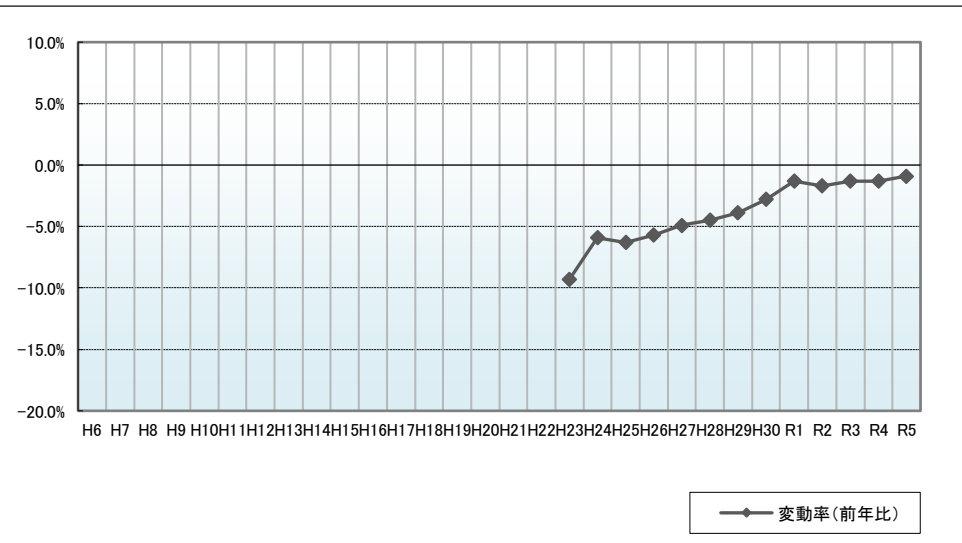
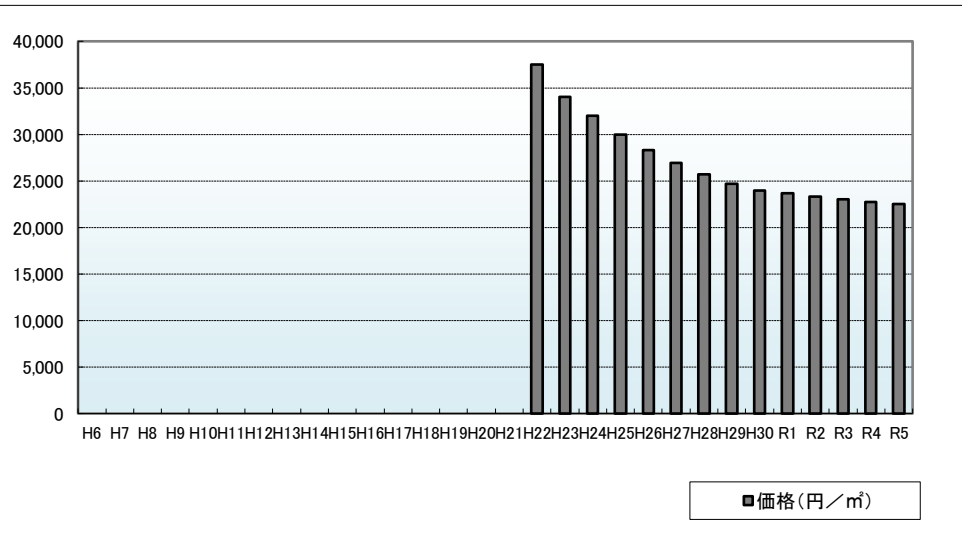
周辺の利用状況

各種店舗のほか一般住宅も混在する旧来からの商業地域

選定時期

平成22年

価格および変動率



年	価格	変動率
H6		
H7		
H8		
H9		
H10		
H11		
H12		
H13		
H14		
H15		
H16		
H17		
H18		
H19		
H20		
H21		
H22	37,500	
H23	34,000	-9.3%
H24	32,000	-5.9%
H25	30,000	-6.3%
H26	28,300	-5.7%
H27	26,900	-4.9%
H28	25,700	-4.5%
H29	24,700	-3.9%
H30	24,000	-2.8%
R1	23,700	-1.3%
R2	23,300	-1.7%
R3	23,000	-1.3%
R4	22,700	-1.3%
R5	22,500	-0.9%

位置図URL

<https://www.google.com/maps/d/edit?hl=ja&hl=ja&mid=1cDCExyd:MtTmESoFNBqCBpaj-RMMTxE&ll=39.4543008%2C140.4775069&z=17>

基準地番号

大仙(県)5-2

所在地番

大仙市大曲通町618番

住居表示

「大曲通町8-26」

店舗・ビル名等

(正和ビル)

利用現況

店舗兼事務所、S4

地積

263 m²

形状

1:2.5

接面道路

南22m、市道

供給処理施設

水道、下水

駅距離

大曲、170m

都市計画

(都)、商業、(80,400)、準防

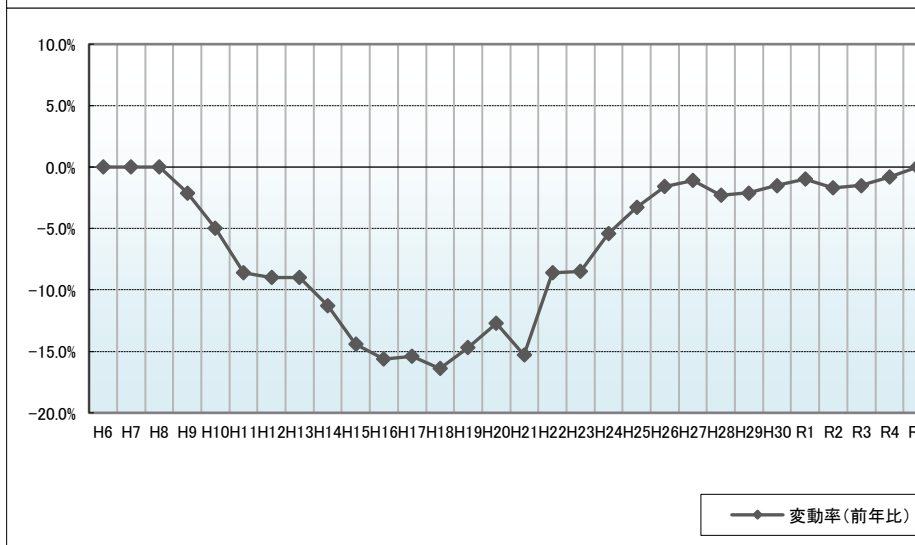
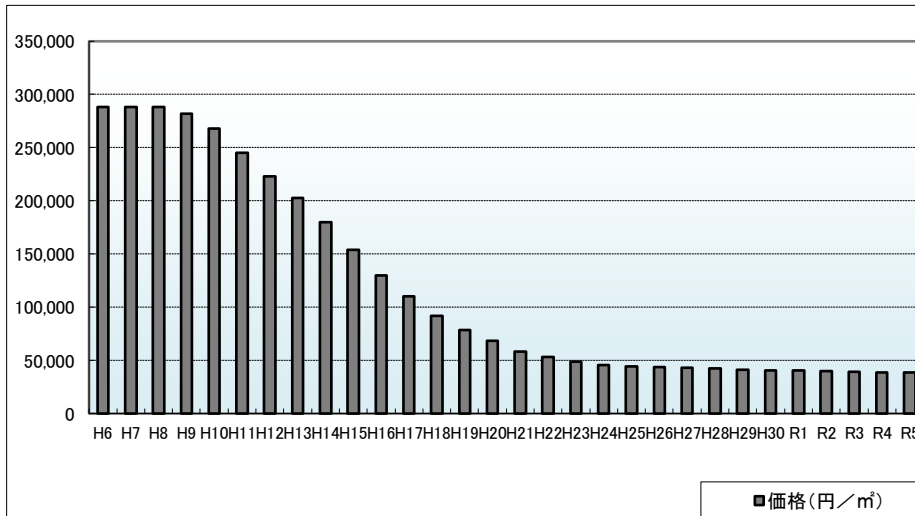
周辺の利用状況

店舗、事務所に公共施設等も見られる商業地域

選定時期

昭和59年

価格および変動率



年	価格	変動率
H6	288,000	0.0%
H7	288,000	0.0%
H8	288,000	0.0%
H9	282,000	-2.1%
H10	268,000	-5.0%
H11	245,000	-8.6%
H12	223,000	-9.0%
H13	203,000	-9.0%
H14	180,000	-11.3%
H15	154,000	-14.4%
H16	130,000	-15.6%
H17	110,000	-15.4%
H18	92,000	-16.4%
H19	78,500	-14.7%
H20	68,500	-12.7%
H21	58,000	-15.3%
H22	53,000	-8.6%
H23	48,500	-8.5%
H24	45,900	-5.4%
H25	44,400	-3.3%
H26	43,700	-1.6%
H27	43,200	-1.1%
H28	42,200	-2.3%
H29	41,300	-2.1%
H30	40,700	-1.5%
R1	40,300	-1.0%
R2	39,600	-1.7%
R3	39,000	-1.5%
R4	38,700	-0.8%
R5	38,700	0.0%

位置図URL

<https://www.google.com/maps/d/edit?hl=ja&hl=ja&mid=1cDCExydMtTmESoFNBqCBpaj-RMMTxE&ll=39.464745%2C140.477953&z=17>

基準地番号

大仙(県)5-3

所在地番

大仙市角間川町字東本町72番6外

住居表示

店舗・ビル名等

(大屋敷商店)

利用現況

店舗兼住宅、W2

地積

204 m²

形状

1:4.5

接面道路

西10m、市道

供給処理施設

水道

駅距離

飯詰、3.5km

都市計画

(都)、(70,200)

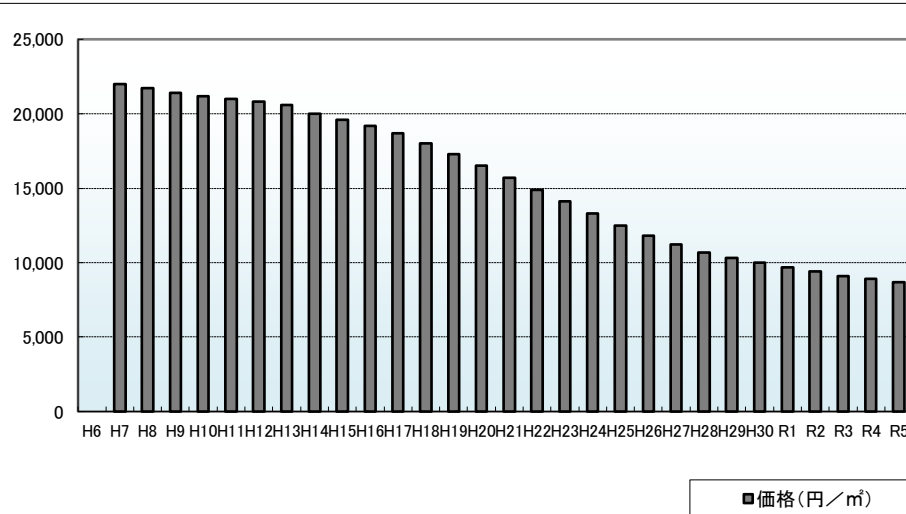
周辺の利用状況

小売店舗等に一般住宅も見られる古くからの近隣商業地域

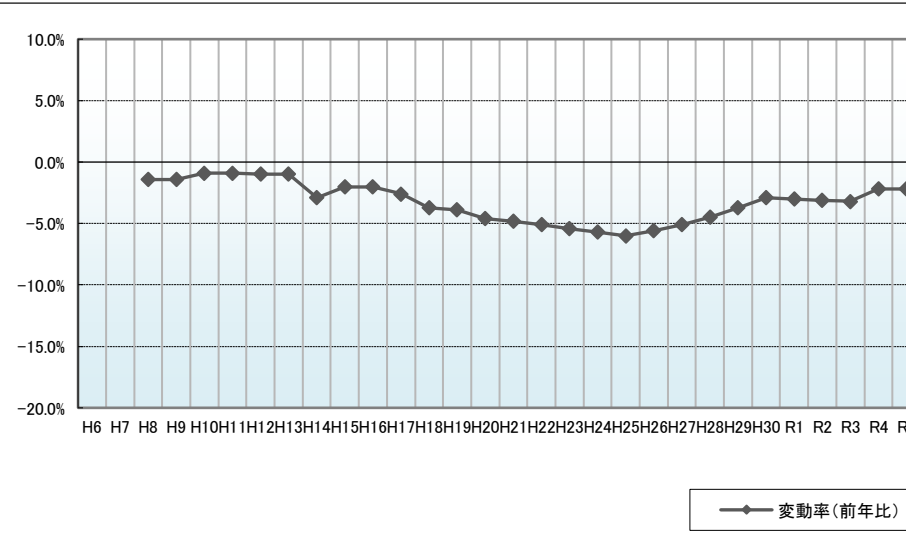
選定時期

平成7年

価格および変動率



年	価格	変動率
H6		
H7	22,000	
H8	21,700	-1.4%
H9	21,400	-1.4%
H10	21,200	-0.9%
H11	21,000	-0.9%
H12	20,800	-1.0%
H13	20,600	-1.0%
H14	20,000	-2.9%
H15	19,600	-2.0%
H16	19,200	-2.0%
H17	18,700	-2.6%
H18	18,000	-3.7%
H19	17,300	-3.9%
H20	16,500	-4.6%
H21	15,700	-4.8%
H22	14,900	-5.1%
H23	14,100	-5.4%
H24	13,300	-5.7%
H25	12,500	-6.0%
H26	11,800	-5.6%
H27	11,200	-5.1%
H28	10,700	-4.5%
H29	10,300	-3.7%
H30	10,000	-2.9%
R1	9,700	-3.0%
R2	9,400	-3.1%
R3	9,100	-3.2%
R4	8,900	-2.2%
R5	8,700	-2.2%



位置図URL

<https://www.google.com/maps/d/edit?hl=ja&hl=ja&mid=1cDCExydzMtTmESoFNBqCBpaj-RMMTxE&ll=39.4069232%2C140.4812361&z=17>

基準地番号

大仙(県)5-4

所在地番

大仙市福田町248番1外

住居表示

「福田町12-21-3」

店舗・ビル名等

(フィットネス&ゴルフ フィールド)

利用現況

店舗、S2

地積

3,965 m²

形状

台形、1:1

接面道路

南西30m、国道、西側道

供給処理施設

水道

駅距離

大曲、850m

都市計画

(都)、(70,200)

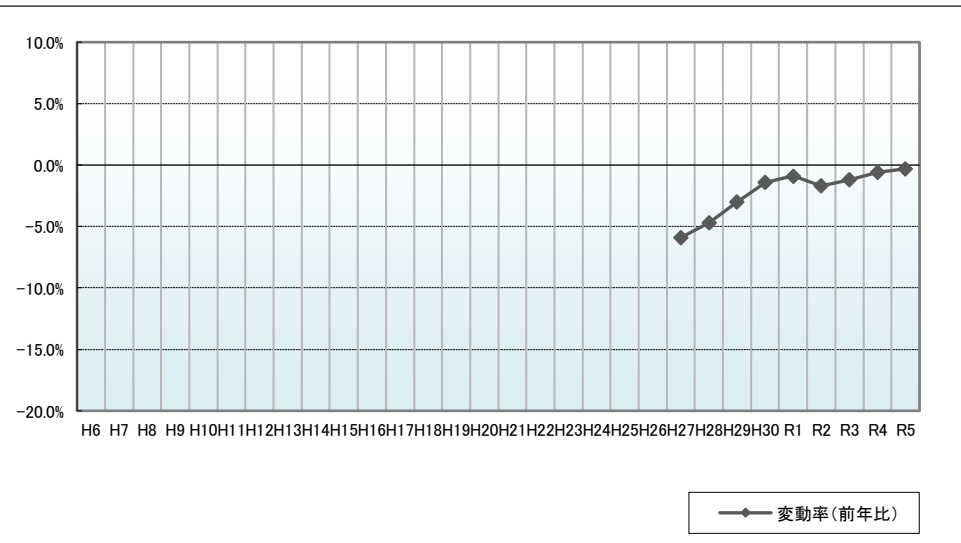
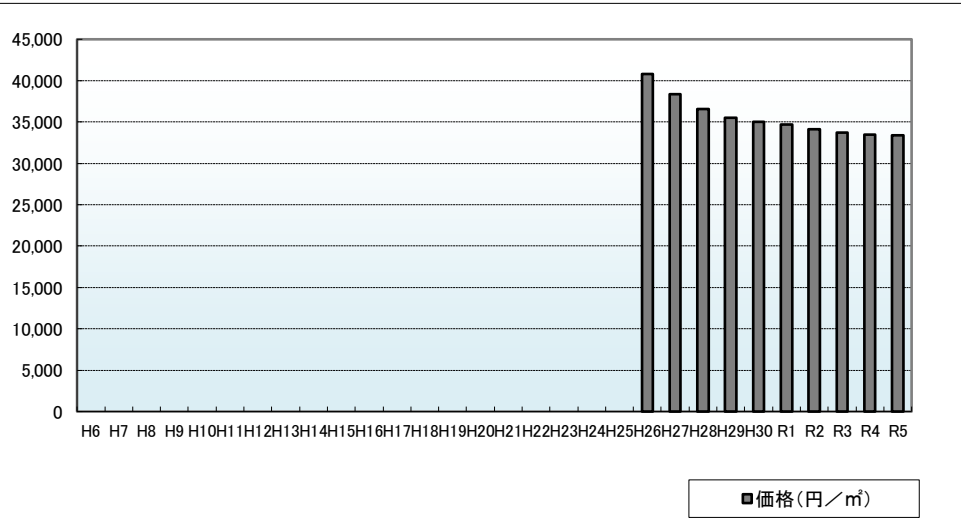
周辺の利用状況

郊外型店舗等が連たんする国道沿いの路線商業地域

選定期

平成26年

価格および変動率



年	価格	変動率
H6		
H7		
H8		
H9		
H10		
H11		
H12		
H13		
H14		
H15		
H16		
H17		
H18		
H19		
H20		
H21		
H22		
H23		
H24		
H25		
H26	40,800	
H27	38,400	-5.9%
H28	36,600	-4.7%
H29	35,500	-3.0%
H30	35,000	-1.4%
R1	34,700	-0.9%
R2	34,100	-1.7%
R3	33,700	-1.2%
R4	33,500	-0.6%
R5	33,400	-0.3%

位置図URL

<https://www.google.com/maps/d/edit?hl=ja&hl=ja&mid=1cDCExyzdMtTmESoFNBqCBpaj-RMMTxE&ll=39.4711269%2C140.4856731&z=17>

基準地番号

大仙(県)5-5

所在地番

大仙市神宮寺字蓮沼19番17外

住居表示

店舗・ビル名等

(くすり津田屋)

利用現況

店舗兼住宅、S2

地積

566 m²

形状

不整形、1.2:1

接面道路

北東18m、県道

供給処理施設

水道

駅距離

神宮寺、250m

都市計画

(都)、(70,200)

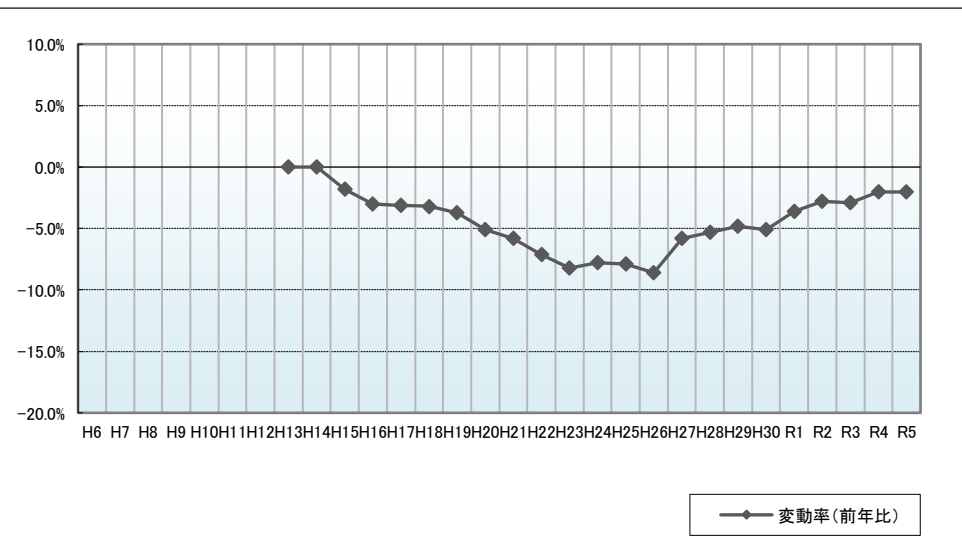
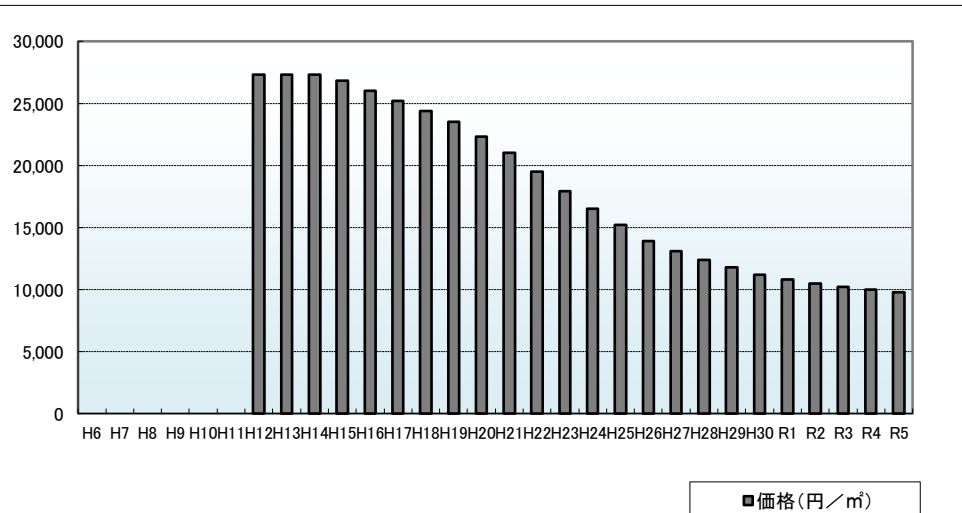
周辺の利用状況

各種店舗に公共施設も存する県道沿いの商業地域

選定期

平成12年

価格および変動率



年	価格	変動率
H6		
H7		
H8		
H9		
H10		
H11		
H12	27,300	
H13	27,300	0.0%
H14	27,300	0.0%
H15	26,800	-1.8%
H16	26,000	-3.0%
H17	25,200	-3.1%
H18	24,400	-3.2%
H19	23,500	-3.7%
H20	22,300	-5.1%
H21	21,000	-5.8%
H22	19,500	-7.1%
H23	17,900	-8.2%
H24	16,500	-7.8%
H25	15,200	-7.9%
H26	13,900	-8.6%
H27	13,100	-5.8%
H28	12,400	-5.3%
H29	11,800	-4.8%
H30	11,200	-5.1%
R1	10,800	-3.6%
R2	10,500	-2.8%
R3	10,200	-2.9%
R4	10,000	-2.0%
R5	9,800	-2.0%

位置図URL

<https://www.google.com/maps/d/edit?hl=ja&hl=ja&mid=1cDCExyzdMtTmESoFNBqCBpaj-RMMTxE&ll=39.4928081%3C140.4255569&z=17>

基準地番号

大仙(県)5-6

所在地番

大仙市刈和野字清光院後42番28

住居表示

店舗・ビル名等

(羽後信用金庫西仙北支店)

利用現況

店舗、S2

地積

405 m²

形状

1:1.2

接面道路

東8.5m、県道

供給処理施設

水道、下水

駅距離

刈和野、400m

都市計画

(都)、近商、(80,200)

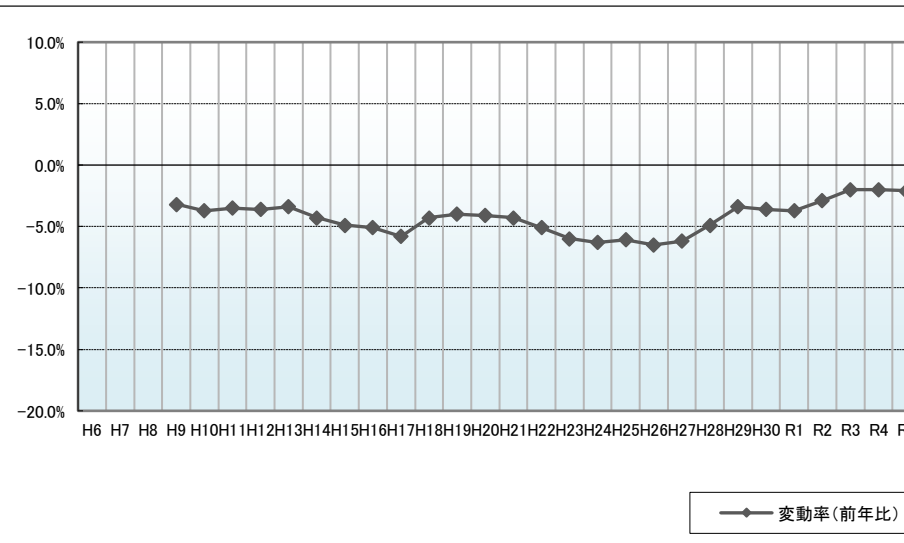
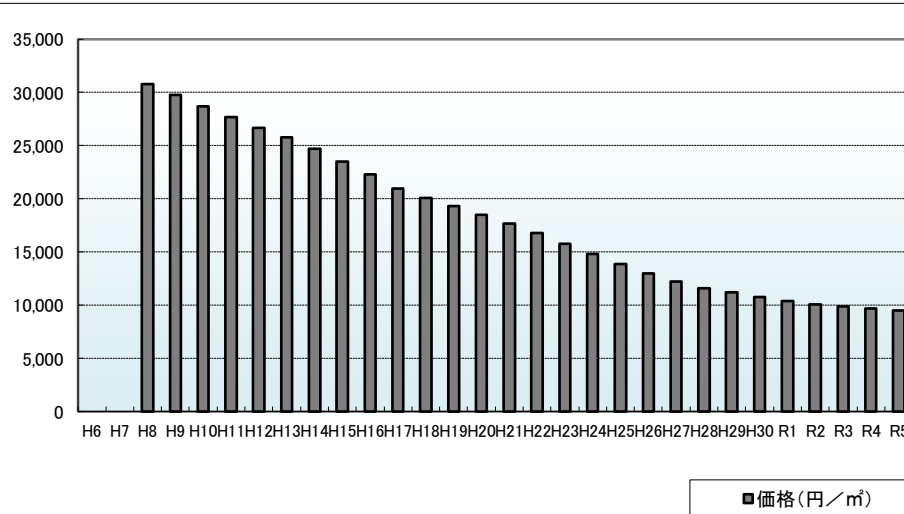
周辺の利用状況

各種店舗が建ち並ぶ旧来からの商業地域

選定期

平成8年

価格および変動率



年	価格	変動率
H6		
H7		
H8	30,800	
H9	29,800	-3.2%
H10	28,700	-3.7%
H11	27,700	-3.5%
H12	26,700	-3.6%
H13	25,800	-3.4%
H14	24,700	-4.3%
H15	23,500	-4.9%
H16	22,300	-5.1%
H17	21,000	-5.8%
H18	20,100	-4.3%
H19	19,300	-4.0%
H20	18,500	-4.1%
H21	17,700	-4.3%
H22	16,800	-5.1%
H23	15,800	-6.0%
H24	14,800	-6.3%
H25	13,900	-6.1%
H26	13,000	-6.5%
H27	12,200	-6.2%
H28	11,600	-4.9%
H29	11,200	-3.4%
H30	10,800	-3.6%
R1	10,400	-3.7%
R2	10,100	-2.9%
R3	9,900	-2.0%
R4	9,700	-2.0%
R5	9,500	-2.1%

位置図URL

<https://www.google.com/maps/d/edit?hl=ja&hl=ja&mid=1cDCExyzMtTmESoFNBqCBpaj-BMMTxE&ll=39.544175%2C140.372061&z=17>

基準地番号

大仙(県)5-7

所在地番

大仙市長野字紫嶋48番1外

住居表示

店舗・ビル名等

((株)大仁 大仙支店)

利用現況

店舗兼共同住宅、S3

地積

786 m²

形状

台形、1.2:1

接面道路

北西17m、国道、三方路

供給処理施設

下水

駅距離

羽後長野、650m

都市計画

(都)、(70,200)

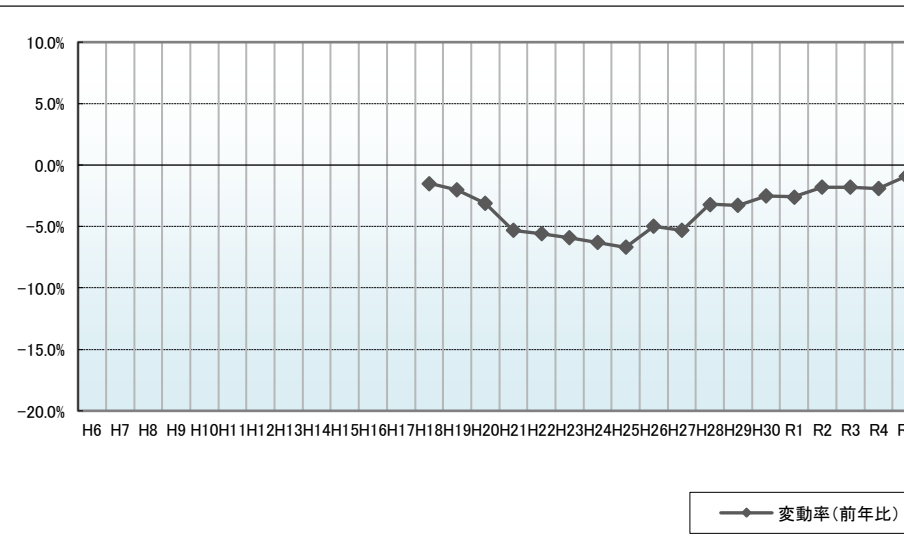
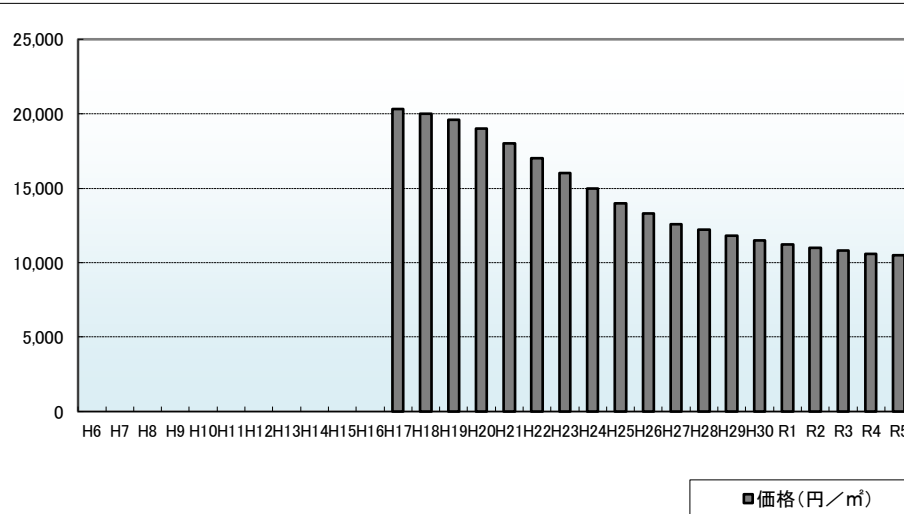
周辺の利用状況

店舗、営業所等が建ち並ぶ国道沿いの路線商業地域

選定時期

平成17年

価格および変動率



年	価格	変動率
H6		
H7		
H8		
H9		
H10		
H11		
H12		
H13		
H14		
H15		
H16		
H17	20,300	
H18	20,000	-1.5%
H19	19,600	-2.0%
H20	19,000	-3.1%
H21	18,000	-5.3%
H22	17,000	-5.6%
H23	16,000	-5.9%
H24	15,000	-6.3%
H25	14,000	-6.7%
H26	13,300	-5.0%
H27	12,600	-5.3%
H28	12,200	-3.2%
H29	11,800	-3.3%
H30	11,500	-2.5%
R1	11,200	-2.6%
R2	11,000	-1.8%
R3	10,800	-1.8%
R4	10,600	-1.9%
R5	10,500	-0.9%

位置図URL

<https://www.google.com/maps/d/edit?hl=ja&hl=ja&mid=1cDCExyd:MtTmE5oFNBqCBpaj-RMmTxE&ll=39.543801%2C140.541335&z=17>

基準地番号

大仙(県)5-8

所在地番

大仙市協和境字野田89番6

住居表示

店舗・ビル名等

(香川化粧品店)

利用現況

店舗兼住宅、W2

地積

502 m²

形状

1:4

接面道路

南西8m、市道

供給処理施設

水道、下水

駅距離

羽後境、120m

都市計画

「都計外」

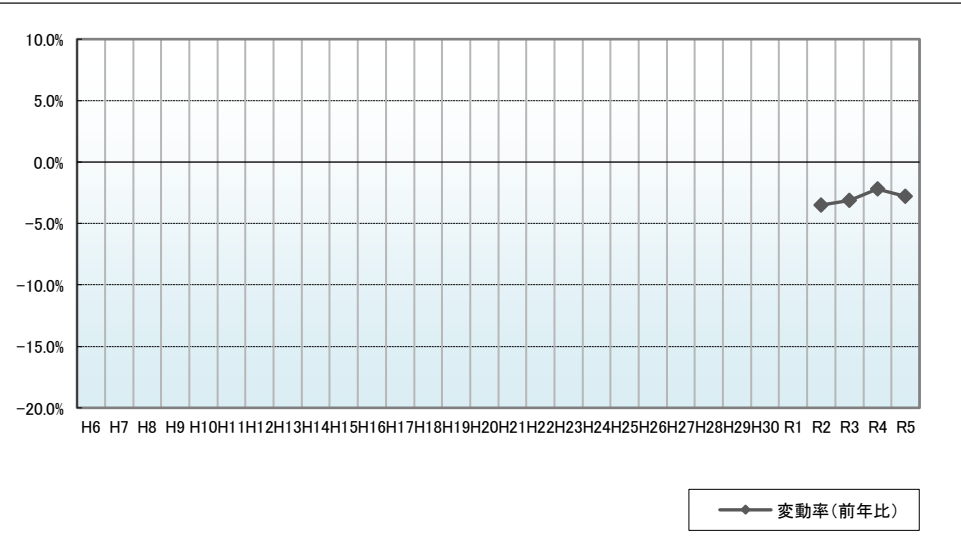
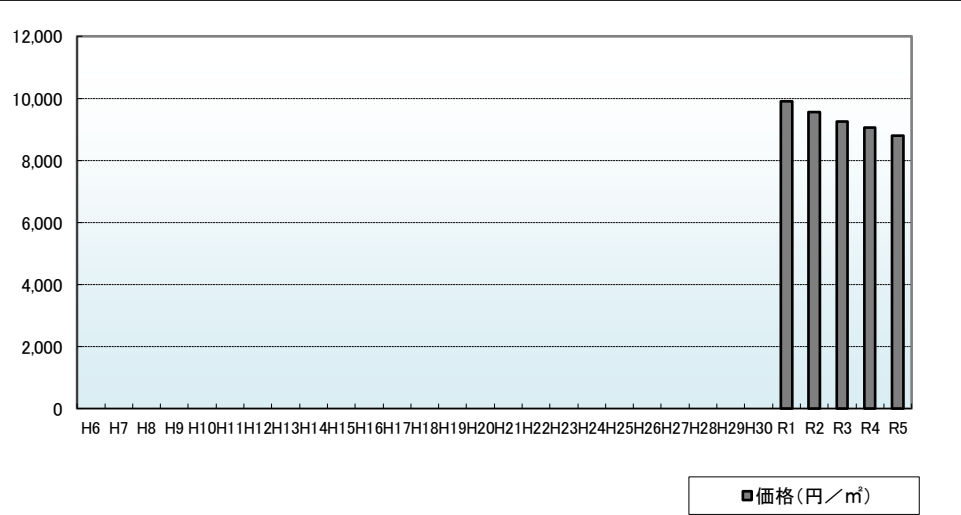
周辺の利用状況

店舗併用住宅に一般住宅も見られる旧来からの商業地域

選定期

令和元年

価格および変動率



年	価格	変動率
H6		
H7		
H8		
H9		
H10		
H11		
H12		
H13		
H14		
H15		
H16		
H17		
H18		
H19		
H20		
H21		
H22		
H23		
H24		
H25		
H26		
H27		
H28		
H29		
H30		
R1	9,900	
R2	9,550	-3.5%
R3	9,250	-3.1%
R4	9,050	-2.2%
R5	8,800	-2.8%

位置図URL

<https://www.google.com/maps/d/edit?hl=ja&hl=ja&mid=1cDCExydzMtTmESoFNBqCBpaj-RMMTxE&ll=39.6179132C140.3206619&z=17>

基準地番号

大仙(県)5-9

所在地番

大仙市花館字鶴田51番1外

住居表示

店舗・ビル名等

(空店舗)

利用現況

店舗兼倉庫、S2

地積

917 m²

形状

1.5:1

接面道路

北西15m、国道

供給処理施設

水道

駅距離

大曲、2.4km

都市計画

(都)、準工、(60,200)

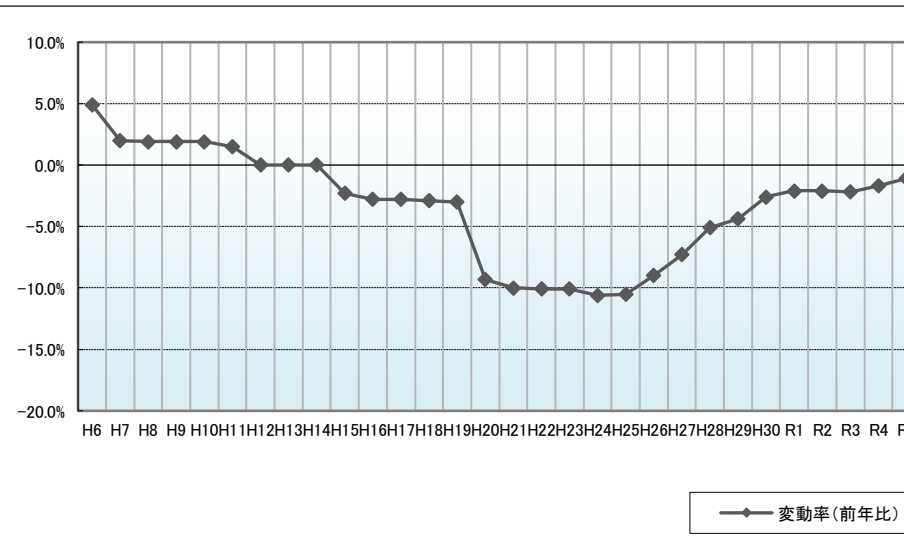
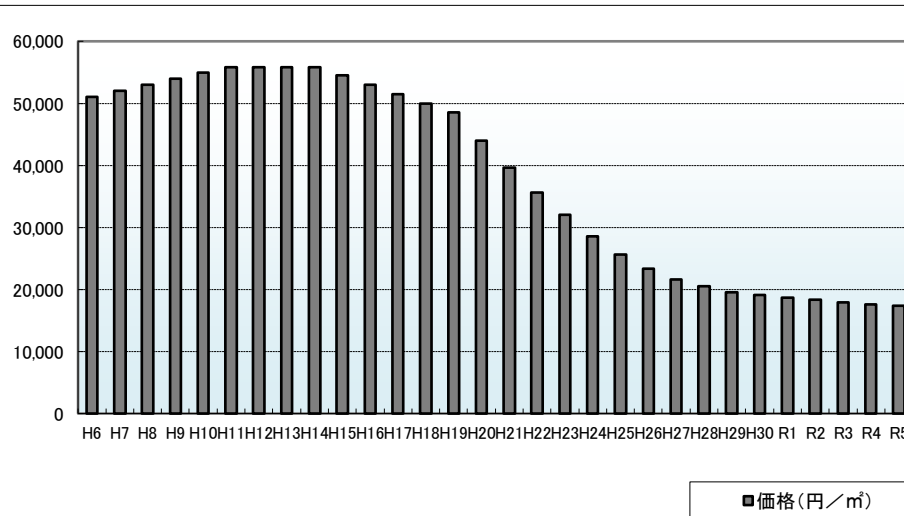
周辺の利用状況

郊外型店舗等が連たんする国道沿いの路線商業地域

選定期

平成3年

価格および変動率



年	価格	変動率
H6	51,000	4.9%
H7	52,000	2.0%
H8	53,000	1.9%
H9	54,000	1.9%
H10	55,000	1.9%
H11	55,800	1.5%
H12	55,800	0.0%
H13	55,800	0.0%
H14	55,800	0.0%
H15	54,500	-2.3%
H16	53,000	-2.8%
H17	51,500	-2.8%
H18	50,000	-2.9%
H19	48,500	-3.0%
H20	44,000	-9.3%
H21	39,600	-10.0%
H22	35,600	-10.1%
H23	32,000	-10.1%
H24	28,600	-10.6%
H25	25,600	-10.5%
H26	23,300	-9.0%
H27	21,600	-7.3%
H28	20,500	-5.1%
H29	19,600	-4.4%
H30	19,100	-2.6%
R1	18,700	-2.1%
R2	18,300	-2.1%
R3	17,900	-2.2%
R4	17,600	-1.7%
R5	17,400	-1.1%

位置図URL

<https://www.google.com/maps/d/edit?hl=ja&hl=ja&mid=1cDCExydzMtTmESoFNBqCBpaj-RMMTxE&ll=39.4811942%2C140.4851675&z=17>

基準地番号

大仙(県)5-10

所在地番

大仙市川目字町東91番3

住居表示

店舗・ビル名等

利用現況

事務所兼倉庫、S2

地積

1,313 m²

形状

1:2

接面道路

北東17.5m、県道

供給処理施設

水道

駅距離

大曲、3.7km

都市計画

(都)、準工、(60,200)

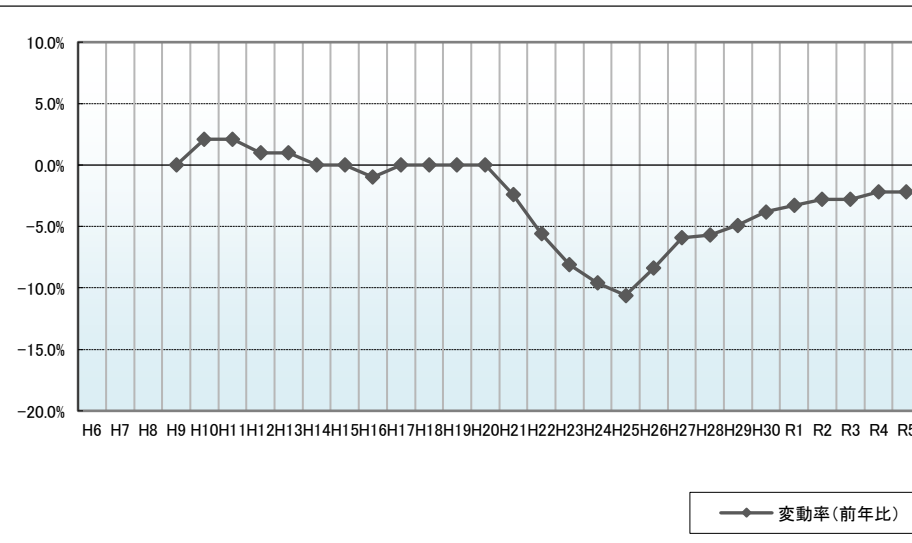
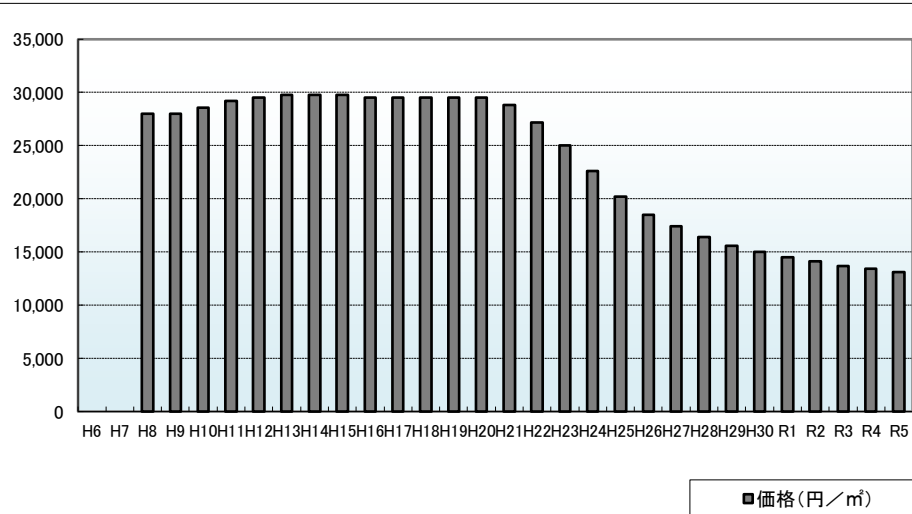
周辺の利用状況

事務所、営業所等の混在する県道沿いの商業地域

選定時期

平成8年

価格および変動率



年	価格	変動率
H6		
H7		
H8	28,000	
H9	28,000	0.0%
H10	28,600	2.1%
H11	29,200	2.1%
H12	29,500	1.0%
H13	29,800	1.0%
H14	29,800	0.0%
H15	29,800	0.0%
H16	29,500	-1.0%
H17	29,500	0.0%
H18	29,500	0.0%
H19	29,500	0.0%
H20	29,500	0.0%
H21	28,800	-2.4%
H22	27,200	-5.6%
H23	25,000	-8.1%
H24	22,600	-9.6%
H25	20,200	-10.6%
H26	18,500	-8.4%
H27	17,400	-5.9%
H28	16,400	-5.7%
H29	15,600	-4.9%
H30	15,000	-3.8%
R1	14,500	-3.3%
R2	14,100	-2.8%
R3	13,700	-2.8%
R4	13,400	-2.2%
R5	13,100	-2.2%

位置図URL

<https://www.google.com/maps/d/edit?hl=ja&hl=ja&mid=1cDCExydMtTmESoFNBqCBpaj-BMMTxE&ll=39.4339592%2C140.4833253&z=17>