

基準地番号

にかほ(県)-1

所在地番

にかほ市平沢字家ノ後48番7

住居表示

店舗・ビル名等

利用現況

空地

地積

177 m²

形状

1:1.2

接面道路

北西4m、市道

供給処理施設

水道、ガス、下水

駅距離

仁賀保、400m

都市計画

(都)、1中専、(60,200)

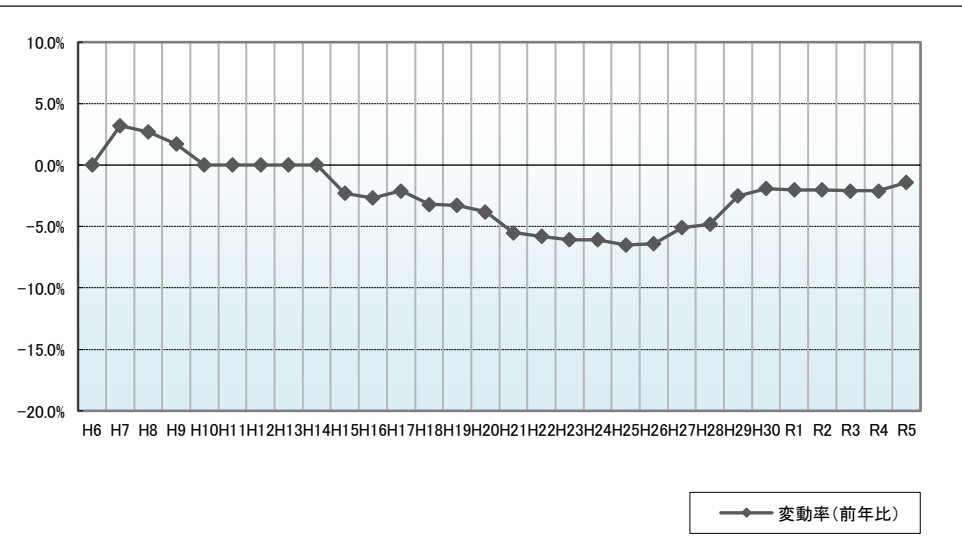
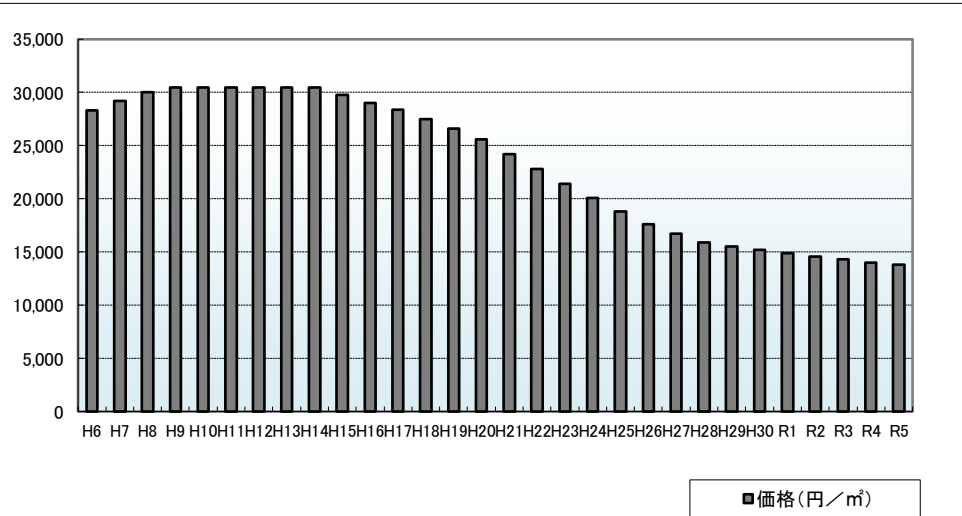
周辺の利用状況

一般住宅が建ち並ぶ旧来からの住宅地域

選定期

昭和57年

価格および変動率



年	価格	変動率
H6	28,300	0.0%
H7	29,200	3.2%
H8	30,000	2.7%
H9	30,500	1.7%
H10	30,500	0.0%
H11	30,500	0.0%
H12	30,500	0.0%
H13	30,500	0.0%
H14	30,500	0.0%
H15	29,800	-2.3%
H16	29,000	-2.7%
H17	28,400	-2.1%
H18	27,500	-3.2%
H19	26,600	-3.3%
H20	25,600	-3.8%
H21	24,200	-5.5%
H22	22,800	-5.8%
H23	21,400	-6.1%
H24	20,100	-6.1%
H25	18,800	-6.5%
H26	17,600	-6.4%
H27	16,700	-5.1%
H28	15,900	-4.8%
H29	15,500	-2.5%
H30	15,200	-1.9%
R1	14,900	-2.0%
R2	14,600	-2.0%
R3	14,300	-2.1%
R4	14,000	-2.1%
R5	13,800	-1.4%

位置図URL

<https://www.google.com/maps/d/edit?hl=ja&hl=ja&mid=1cDCExydMtTmESoFNBqCBpaj-RMMTxE&ll=39.2922613%2C139.9663421&z=17>

基準地番号

にかほ(県)-2

所在地番

にかほ市平沢字石橋6番7

住居表示

店舗・ビル名等

利用現況

住宅、W2

地積

256 m²

形状

1:1.5

接面道路

北東6m、市道

供給処理施設

水道、ガス、下水

駅距離

仁賀保、1km

都市計画

(都)、1低専、(50,80)

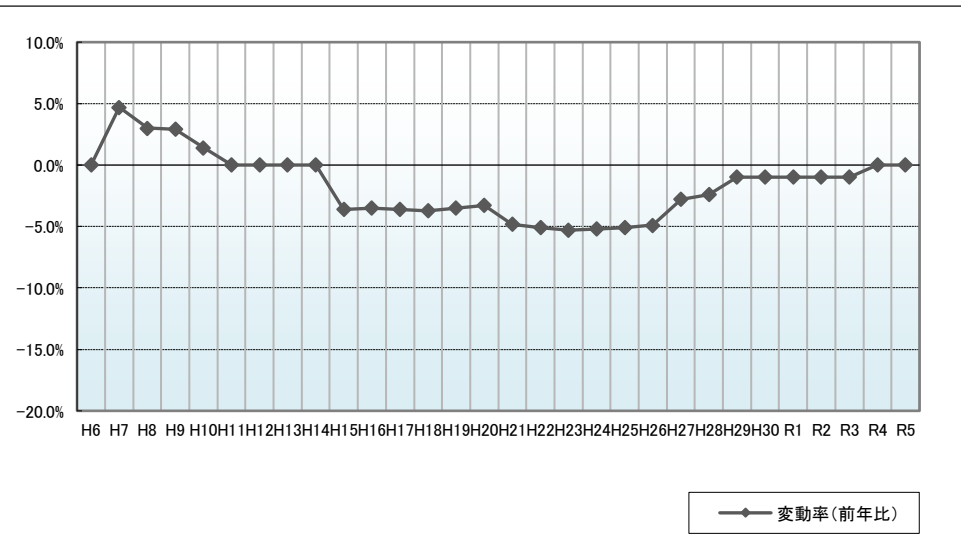
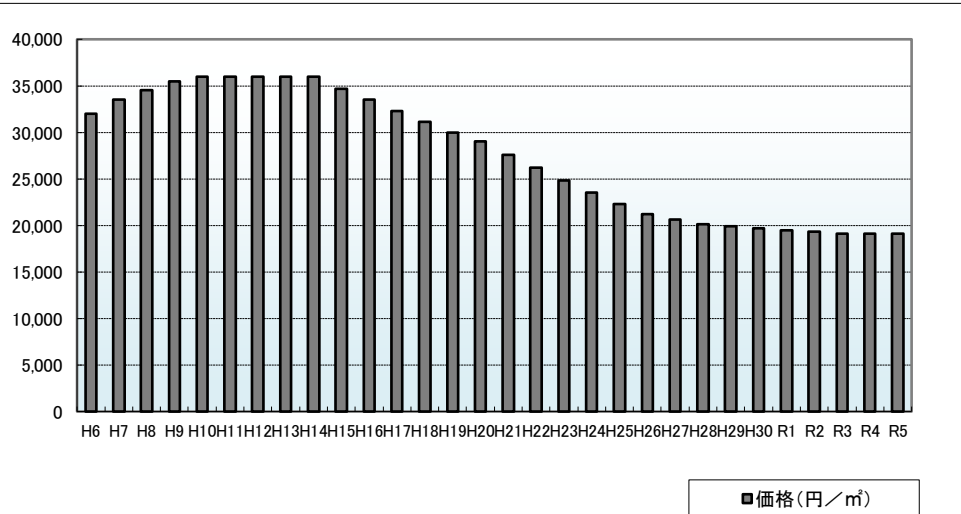
周辺の利用状況

中規模の一般住宅が多い国道背後に形成された住宅地域

選定期

平成5年

価格および変動率



年	価格	変動率
H6	32,000	0.0%
H7	33,500	4.7%
H8	34,500	3.0%
H9	35,500	2.9%
H10	36,000	1.4%
H11	36,000	0.0%
H12	36,000	0.0%
H13	36,000	0.0%
H14	36,000	0.0%
H15	34,700	-3.6%
H16	33,500	-3.5%
H17	32,300	-3.6%
H18	31,100	-3.7%
H19	30,000	-3.5%
H20	29,000	-3.3%
H21	27,600	-4.8%
H22	26,200	-5.1%
H23	24,800	-5.3%
H24	23,500	-5.2%
H25	22,300	-5.1%
H26	21,200	-4.9%
H27	20,600	-2.8%
H28	20,100	-2.4%
H29	19,900	-1.0%
H30	19,700	-1.0%
R1	19,500	-1.0%
R2	19,300	-1.0%
R3	19,100	-1.0%
R4	19,100	0.0%
R5	19,100	0.0%

位置図URL

<https://www.google.com/maps/d/edit?hl=ja&hl=ja&mid=1cDCExydMtTmESoFNBqCBpaj-RMMTxE&ll=39.2868561%2C139.9713553&z=17>

基準地番号

にかほ(県)-3

所在地番

にかほ市平沢字前谷地97番9

住居表示

店舗・ビル名等

利用現況

住宅、W2

地積

216 m²

形状

1:1.2

接面道路

北西6m、市道

供給処理施設

水道、ガス、下水

駅距離

仁賀保、1.3km

都市計画

(都)、1中専、(60,200)

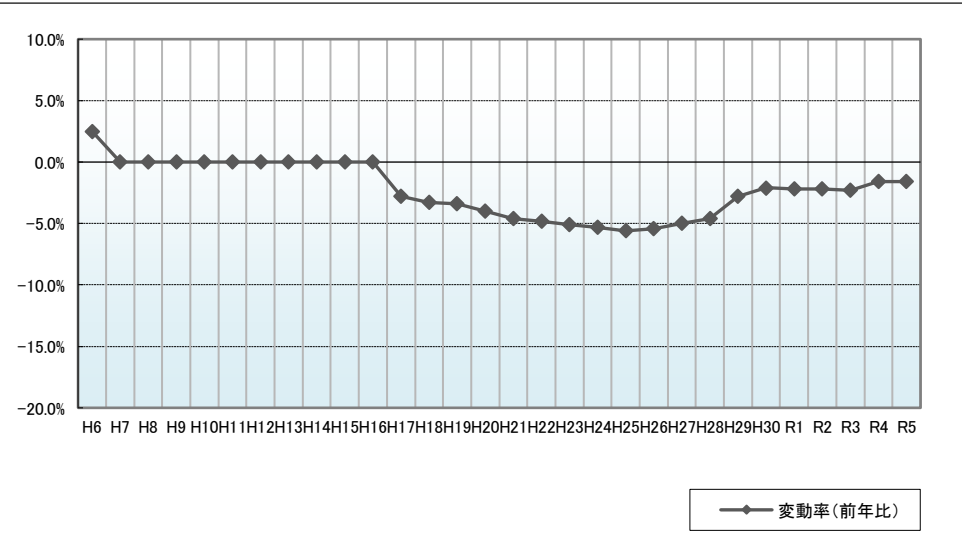
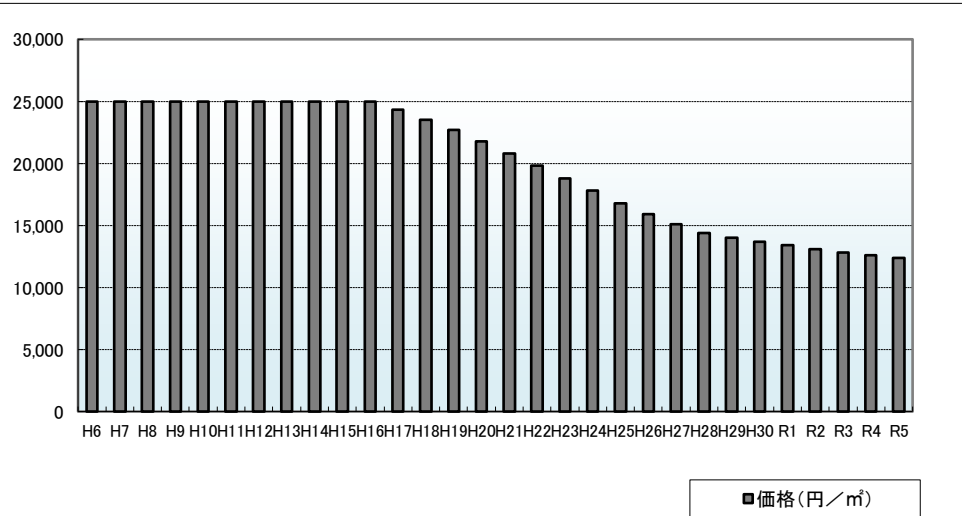
周辺の利用状況

中規模の一般住宅が多い住宅地域

選定時期

昭和58年

価格および変動率



年	価格	変動率
H6	25,000	2.5%
H7	25,000	0.0%
H8	25,000	0.0%
H9	25,000	0.0%
H10	25,000	0.0%
H11	25,000	0.0%
H12	25,000	0.0%
H13	25,000	0.0%
H14	25,000	0.0%
H15	25,000	0.0%
H16	25,000	0.0%
H17	24,300	-2.8%
H18	23,500	-3.3%
H19	22,700	-3.4%
H20	21,800	-4.0%
H21	20,800	-4.6%
H22	19,800	-4.8%
H23	18,800	-5.1%
H24	17,800	-5.3%
H25	16,800	-5.6%
H26	15,900	-5.4%
H27	15,100	-5.0%
H28	14,400	-4.6%
H29	14,000	-2.8%
H30	13,700	-2.1%
R1	13,400	-2.2%
R2	13,100	-2.2%
R3	12,800	-2.3%
R4	12,600	-1.6%
R5	12,400	-1.6%

位置図URL

<https://www.google.com/maps/d/edit?hl=ja&hl=ja&mid=1cDCExydMtTmESoFNBqCBpaj-BMMTxE&ll=39.2889353%2C139.9506007&z=17>

基準地番号

にかほ(県)-4

所在地番

にかほ市金浦字南金浦39番1

住居表示

店舗・ビル名等

利用現況

住宅、W2

地積

210 m²

形状

不整形、1:4

接面道路

西5.5m、市道

供給処理施設

水道、ガス、下水

駅距離

金浦、500m

都市計画

(都)、1中専、(60,200)

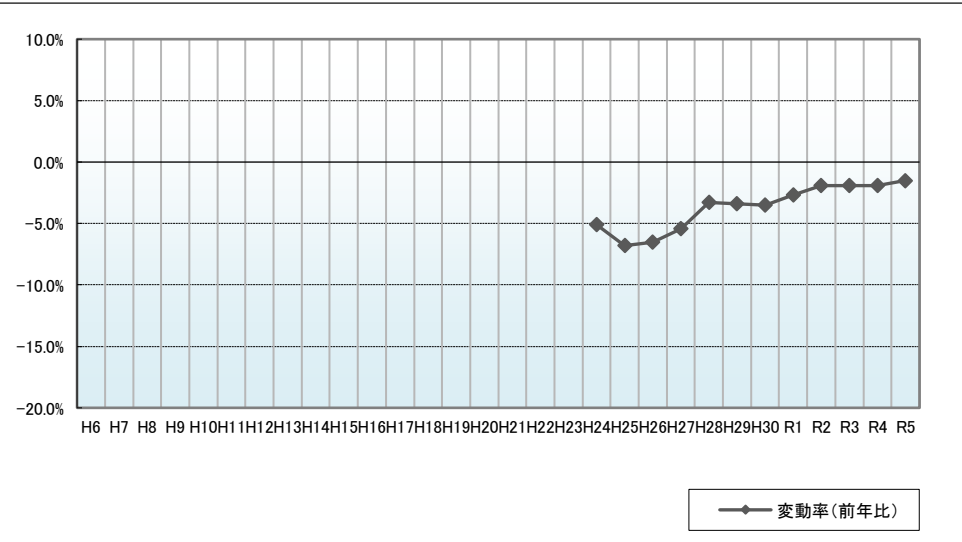
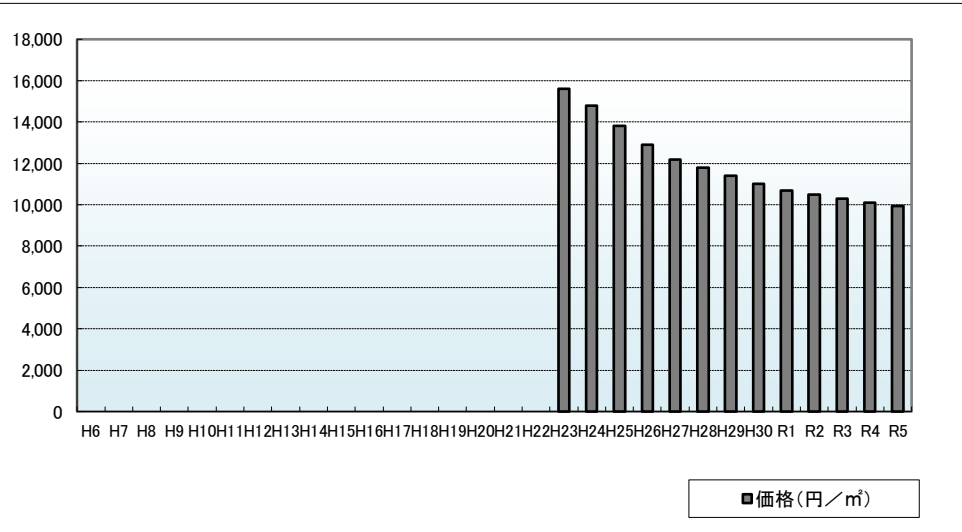
周辺の利用状況

中規模一般住宅が多い旧来からの住宅地域

選定時期

平成23年

価格および変動率



年	価格	変動率
H6		
H7		
H8		
H9		
H10		
H11		
H12		
H13		
H14		
H15		
H16		
H17		
H18		
H19		
H20		
H21		
H22		
H23	15,600	
H24	14,800	-5.1%
H25	13,800	-6.8%
H26	12,900	-6.5%
H27	12,200	-5.4%
H28	11,800	-3.3%
H29	11,400	-3.4%
H30	11,000	-3.5%
R1	10,700	-2.7%
R2	10,500	-1.9%
R3	10,300	-1.9%
R4	10,100	-1.9%
R5	9,950	-1.5%

位置図URL

<https://www.google.com/maps/d/edit?hl=ja&hl=ja&mid=1cDCExyzdMtTmESoFNBqCBpaj-RMMTxE&ll=39.255805%2C139.915725&z=17>

基準地番号

にかほ(県)-5

所在地番

にかほ市金浦字十二林160番25

住居表示

店舗・ビル名等

利用現況

住宅、W2

地積

262 m²

形状

台形、1:1

接面道路

南東6m、市道

供給処理施設

水道、ガス、下水

駅距離

金浦、350m

都市計画

(都)、1住居、(60,200)

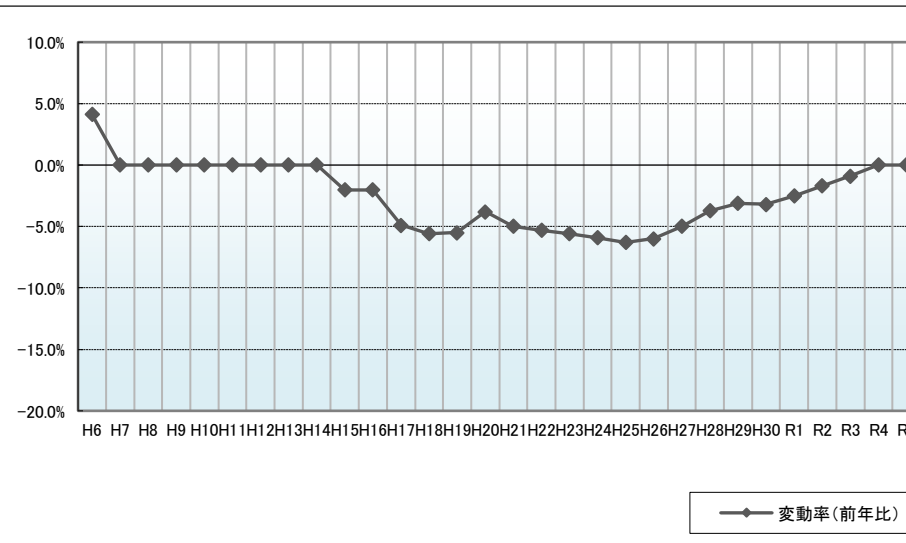
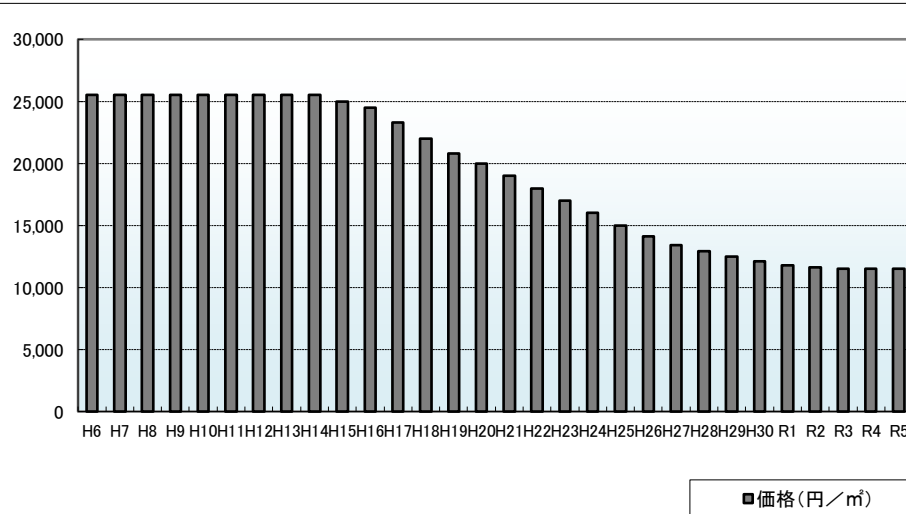
周辺の利用状況

中規模の一般住宅が多い住宅地域

選定時期

平成2年

価格および変動率



年	価格	変動率
H6	25,500	4.1%
H7	25,500	0.0%
H8	25,500	0.0%
H9	25,500	0.0%
H10	25,500	0.0%
H11	25,500	0.0%
H12	25,500	0.0%
H13	25,500	0.0%
H14	25,500	0.0%
H15	25,000	-2.0%
H16	24,500	-2.0%
H17	23,300	-4.9%
H18	22,000	-5.6%
H19	20,800	-5.5%
H20	20,000	-3.8%
H21	19,000	-5.0%
H22	18,000	-5.3%
H23	17,000	-5.6%
H24	16,000	-5.9%
H25	15,000	-6.3%
H26	14,100	-6.0%
H27	13,400	-5.0%
H28	12,900	-3.7%
H29	12,500	-3.1%
H30	12,100	-3.2%
R1	11,800	-2.5%
R2	11,600	-1.7%
R3	11,500	-0.9%
R4	11,500	0.0%
R5	11,500	0.0%

位置図URL

<https://www.google.com/maps/d/edit?hl=ja&hl=ja&mid=1cDCExydzMtTmE5oFNBqCBpaj-BMMTxE&ll=39.2572344%2C139.9230803&z=17>

基準地番号

にかほ(県)-6

所在地番

にかほ市象潟町字一丁目塩越216番3

住居表示

店舗・ビル名等

利用現況

住宅、LS2

地積

404 m²

形状

1:2

接面道路

西9m、市道

供給処理施設

水道、ガス、下水

駅距離

象潟、1km

都市計画

(都)、1住居、(60,200)

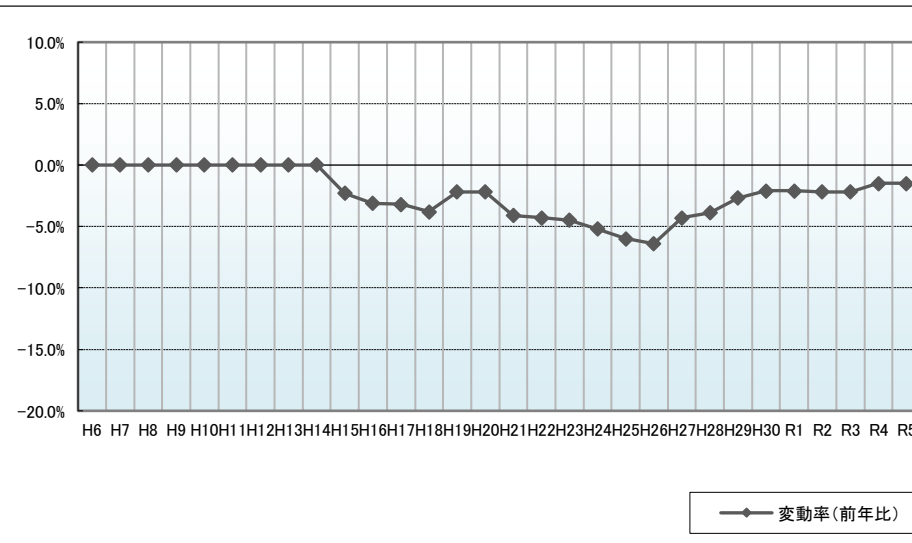
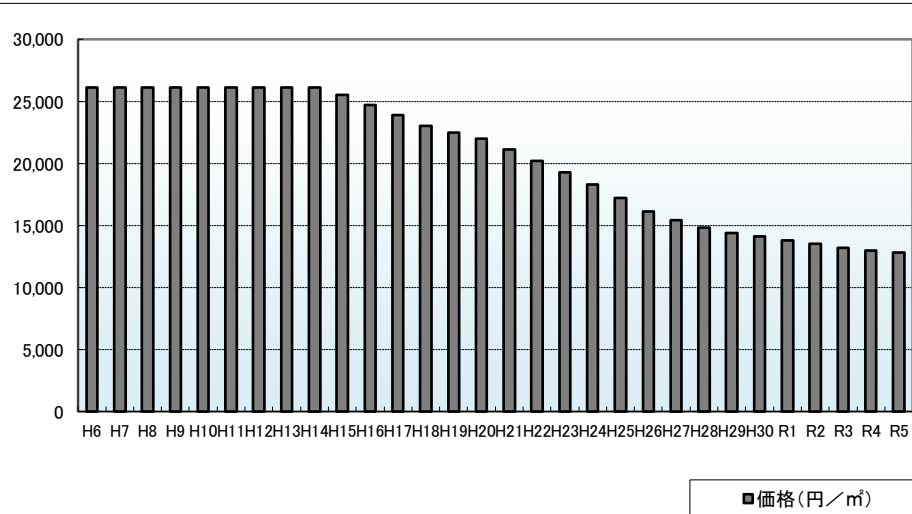
周辺の利用状況

一般住宅に店舗が混在する旧来からの住宅地域

選定時期

昭和58年

価格および変動率



年	価格	変動率
H6	26,100	0.0%
H7	26,100	0.0%
H8	26,100	0.0%
H9	26,100	0.0%
H10	26,100	0.0%
H11	26,100	0.0%
H12	26,100	0.0%
H13	26,100	0.0%
H14	26,100	0.0%
H15	25,500	-2.3%
H16	24,700	-3.1%
H17	23,900	-3.2%
H18	23,000	-3.8%
H19	22,500	-2.2%
H20	22,000	-2.2%
H21	21,100	-4.1%
H22	20,200	-4.3%
H23	19,300	-4.5%
H24	18,300	-5.2%
H25	17,200	-6.0%
H26	16,100	-6.4%
H27	15,400	-4.3%
H28	14,800	-3.9%
H29	14,400	-2.7%
H30	14,100	-2.1%
R1	13,800	-2.1%
R2	13,500	-2.2%
R3	13,200	-2.2%
R4	13,000	-1.5%
R5	12,800	-1.5%

位置図URL

<https://www.google.com/maps/d/edit?hl=ja&hl=ja&mid=1cDCExyzdMtTmESoFNBqCBpaj-BMmTxE&ll=39.212524%2C139.8962168&z=17>

基準地番号

にかほ(県)-7

所在地番

にかほ市象潟町字鳥の海2番40

住居表示

店舗・ビル名等

利用現況

住宅、W1

地積

261 m²

形状

1:2

接面道路

南東6m、市道

供給処理施設

水道、ガス、下水

駅距離

象潟、2.2km

都市計画

(都)、1中専、(60,200)

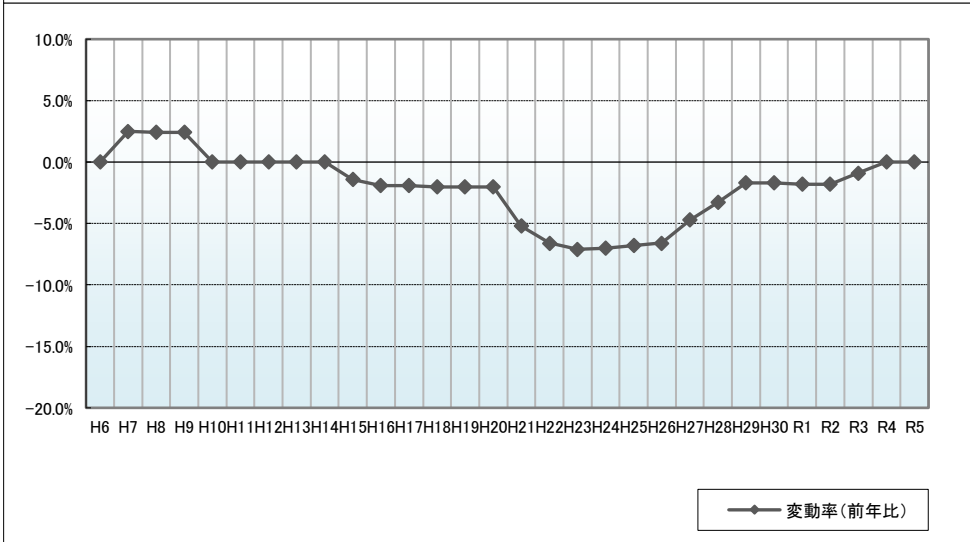
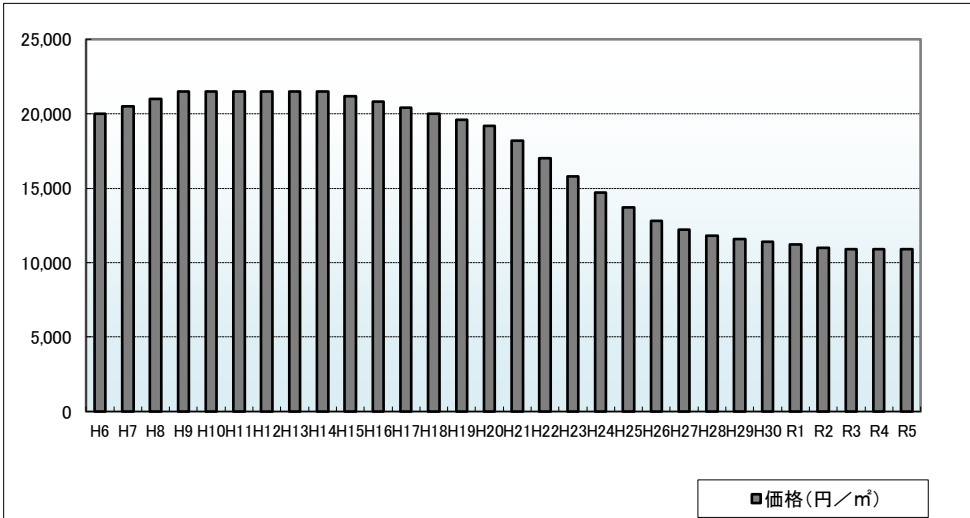
周辺の利用状況

一般住宅が多い鳥の海団地と呼称される高台に形成された住宅地域

選定期

平成5年

価格および変動率



年	価格	変動率
H6	20,000	0.0%
H7	20,500	2.5%
H8	21,000	2.4%
H9	21,500	2.4%
H10	21,500	0.0%
H11	21,500	0.0%
H12	21,500	0.0%
H13	21,500	0.0%
H14	21,500	0.0%
H15	21,200	-1.4%
H16	20,800	-1.9%
H17	20,400	-1.9%
H18	20,000	-2.0%
H19	19,600	-2.0%
H20	19,200	-2.0%
H21	18,200	-5.2%
H22	17,000	-6.6%
H23	15,800	-7.1%
H24	14,700	-7.0%
H25	13,700	-6.8%
H26	12,800	-6.6%
H27	12,200	-4.7%
H28	11,800	-3.3%
H29	11,600	-1.7%
H30	11,400	-1.7%
R1	11,200	-1.8%
R2	11,000	-1.8%
R3	10,900	-0.9%
R4	10,900	0.0%
R5	10,900	0.0%

位置図URL

<https://www.google.com/maps/d/edit?hl=ja&hl=ja&mid=1cDCExydMtTmESoFNBqCBpaj-RMMTxE&ll=39.1952319%2C139.9127183&z=17>

基準地番号

にかほ(県)5-1

所在地番

にかほ市金浦字十二林192番4

住居表示

店舗・ビル名等

利用現況

空地

地積

381 m²

形状

1:2

接面道路

東8m、市道

供給処理施設

水道、ガス、下水

駅距離

金浦、200m

都市計画

(都)、商業、(80,300)

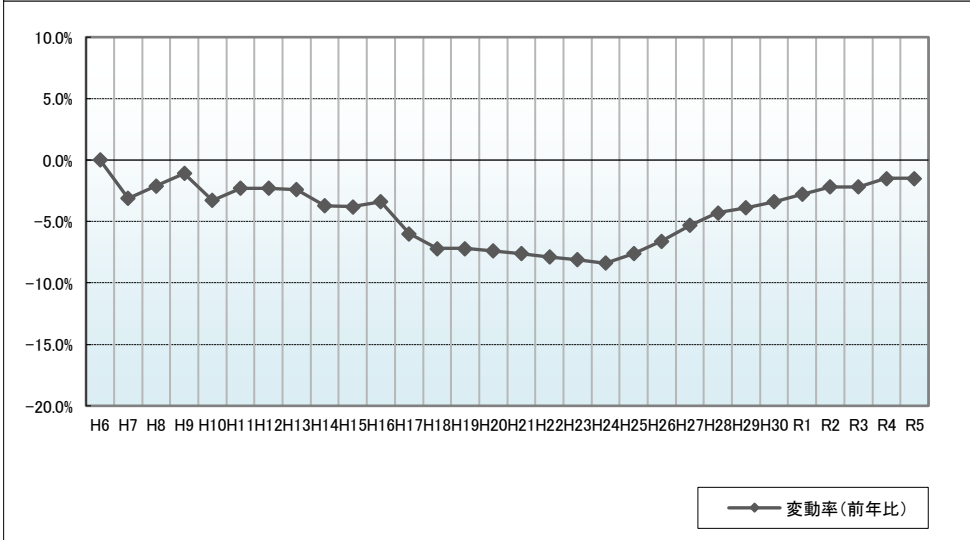
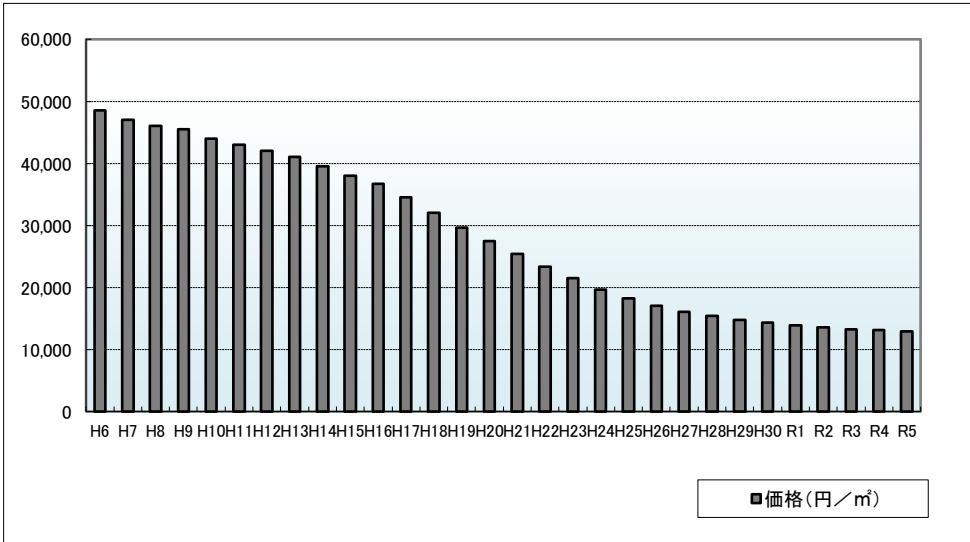
周辺の利用状況

小売店舗と住宅が混在する旧国道沿いの小規模な商業地域

選定時期

昭和58年

価格および変動率



年	価格	変動率
H6	48,500	0.0%
H7	47,000	-3.1%
H8	46,000	-2.1%
H9	45,500	-1.1%
H10	44,000	-3.3%
H11	43,000	-2.3%
H12	42,000	-2.3%
H13	41,000	-2.4%
H14	39,500	-3.7%
H15	38,000	-3.8%
H16	36,700	-3.4%
H17	34,500	-6.0%
H18	32,000	-7.2%
H19	29,700	-7.2%
H20	27,500	-7.4%
H21	25,400	-7.6%
H22	23,400	-7.9%
H23	21,500	-8.1%
H24	19,700	-8.4%
H25	18,200	-7.6%
H26	17,000	-6.6%
H27	16,100	-5.3%
H28	15,400	-4.3%
H29	14,800	-3.9%
H30	14,300	-3.4%
R1	13,900	-2.8%
R2	13,600	-2.2%
R3	13,300	-2.2%
R4	13,100	-1.5%
R5	12,900	-1.5%

位置図URL

<https://www.google.com/maps/d/edit?hl=ja&hl=ja&mid=1cDCExydMtTmESoFNBqCBpaj-RMMTxE&ll=39.2570442%2C139.9185994&z=17>

基準地番号

にかほ(県)5-2

所在地番

にかほ市平沢字坪貝49番4外

住居表示

店舗・ビル名等

(渡部ボデー)

利用現況

工場兼事務所、S2

地積

1,026 m²

形状

台形、1:2

接面道路

北16m、国道

供給処理施設

水道

駅距離

仁賀保、1.1km

都市計画

(都)、準工、(60,200)

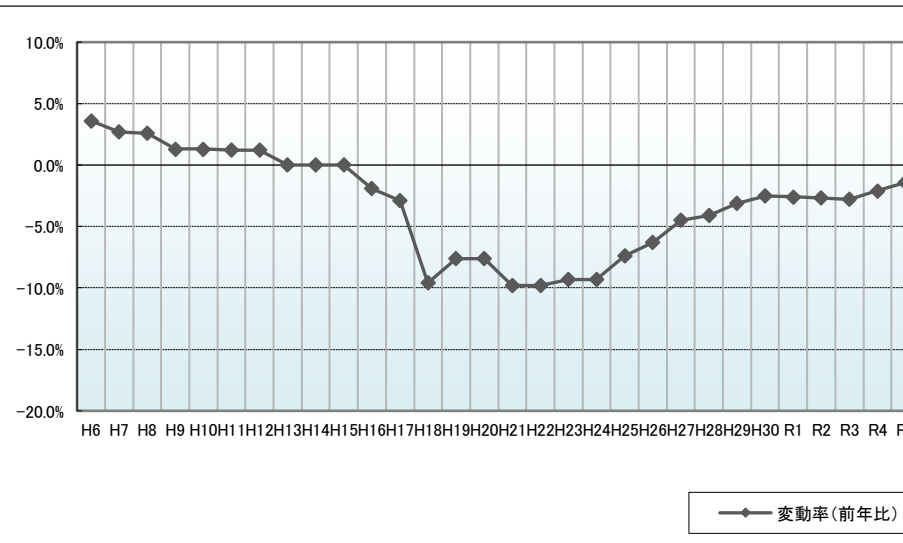
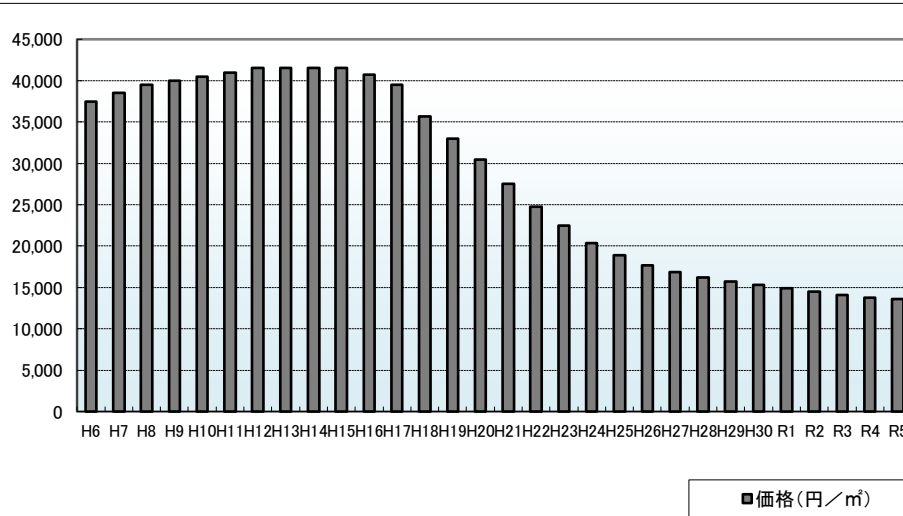
周辺の利用状況

自動車関連店舗、工場等が混在する国道沿いの地域

選定期

平成3年

価格および変動率



年	価格	変動率
H6	37,500	3.6%
H7	38,500	2.7%
H8	39,500	2.6%
H9	40,000	1.3%
H10	40,500	1.3%
H11	41,000	1.2%
H12	41,500	1.2%
H13	41,500	0.0%
H14	41,500	0.0%
H15	41,500	0.0%
H16	40,700	-1.9%
H17	39,500	-2.9%
H18	35,700	-9.6%
H19	33,000	-7.6%
H20	30,500	-7.6%
H21	27,500	-9.8%
H22	24,800	-9.8%
H23	22,500	-9.3%
H24	20,400	-9.3%
H25	18,900	-7.4%
H26	17,700	-6.3%
H27	16,900	-4.5%
H28	16,200	-4.1%
H29	15,700	-3.1%
H30	15,300	-2.5%
R1	14,900	-2.6%
R2	14,500	-2.7%
R3	14,100	-2.8%
R4	13,800	-2.1%
R5	13,600	-1.4%

位置図URL

<https://www.google.com/maps/d/edit?hl=ja&hl=ja&mid=1cDCExydMtTmESoFNBqCBpaj-RMMTxE&ll=39.2862456%2C139.9553242&z=17>

基準地番号

にかほ(県)9-1

所在地番

にかほ市平沢字井戸尻80番外

住居表示

店舗・ビル名等

(株式会社板垣工業)

利用現況

工場

地積

2,998 m²

形状

1:1

接面道路

北東6m、市道

供給処理施設

水道、下水

駅距離

仁賀保、650m

都市計画

(都)、工業、(60,200)

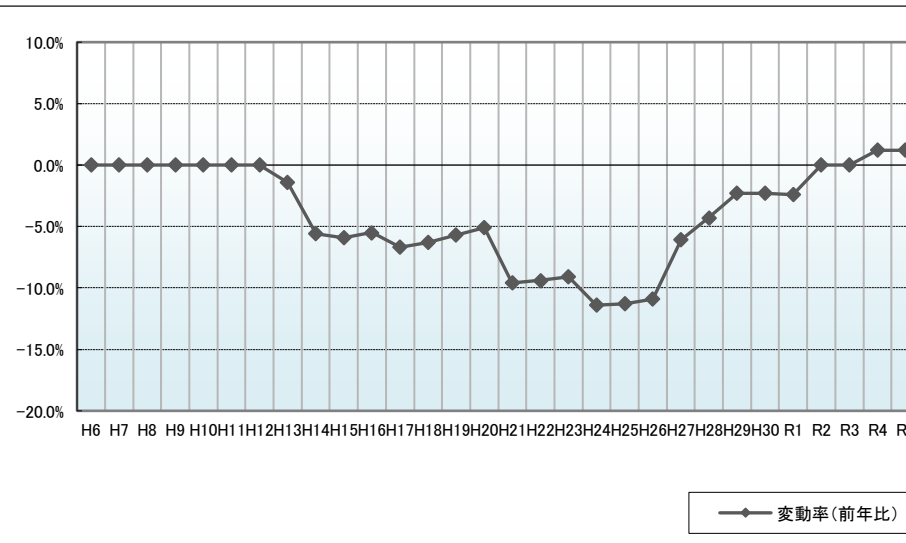
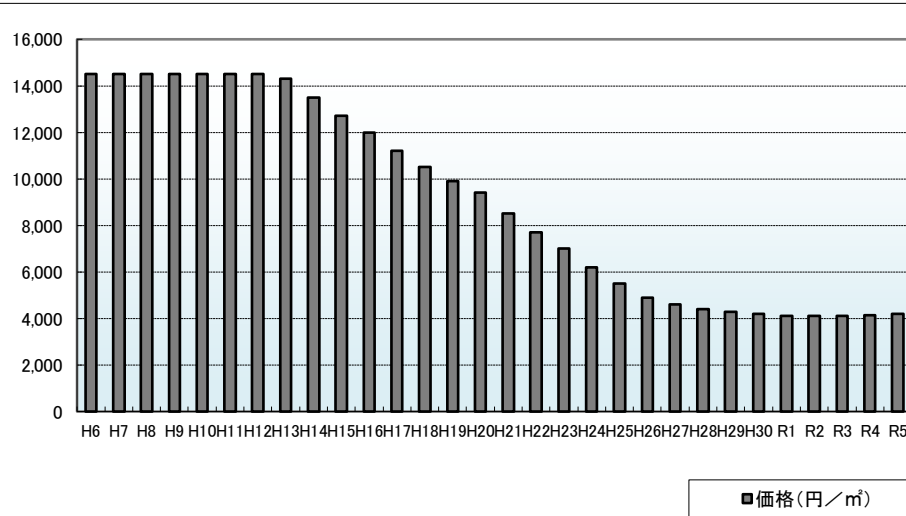
周辺の利用状況

中規模の工場が多い駅背後の工業地域

選定時期

平成5年

価格および変動率



年	価格	変動率
H6	14,500	0.0%
H7	14,500	0.0%
H8	14,500	0.0%
H9	14,500	0.0%
H10	14,500	0.0%
H11	14,500	0.0%
H12	14,500	0.0%
H13	14,300	-1.4%
H14	13,500	-5.6%
H15	12,700	-5.9%
H16	12,000	-5.5%
H17	11,200	-6.7%
H18	10,500	-6.3%
H19	9,900	-5.7%
H20	9,400	-5.1%
H21	8,500	-9.6%
H22	7,700	-9.4%
H23	7,000	-9.1%
H24	6,200	-11.4%
H25	5,500	-11.3%
H26	4,900	-10.9%
H27	4,600	-6.1%
H28	4,400	-4.3%
H29	4,300	-2.3%
H30	4,200	-2.3%
R1	4,100	-2.4%
R2	4,100	0.0%
R3	4,100	0.0%
R4	4,150	1.2%
R5	4,200	1.2%

位置図URL

<https://www.google.com/maps/d/edit?hl=ja&hl=ja&mid=1cDCExyzMtTmESoFNBqCBpaj-RMMTxE&ll=39.2882739%2C139.9650997&z=17>