

標準地番号

にかほ-1

所在地番

にかほ市両前寺字狐森207番2

住居表示

店舗・ビル名等

利用現況

住宅、W2

地積

410 m²

形状

1:2

接面道路

南東5.5m、市道

供給処理施設

水道、ガス、下水

駅距離

仁賀保、1.6km

都市計画

(都)、1住居、(60,200)

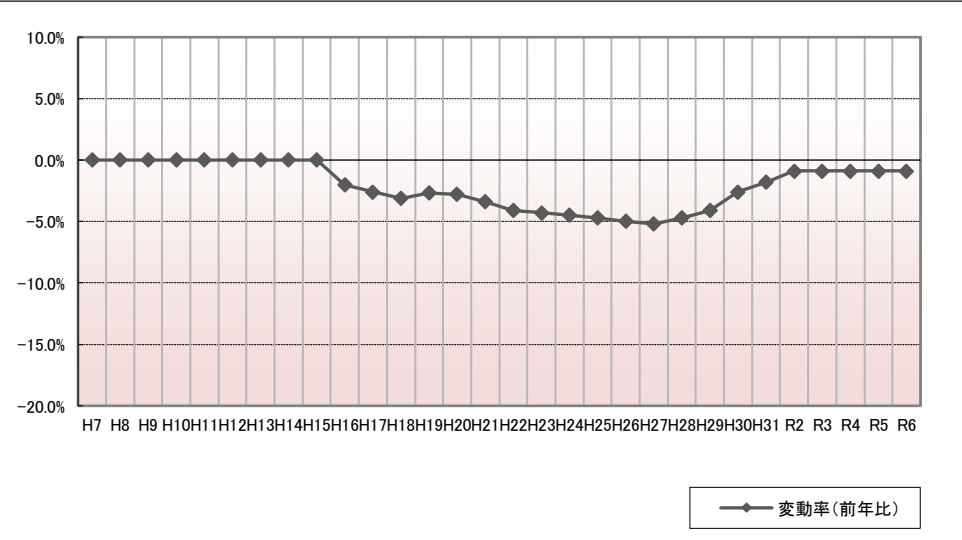
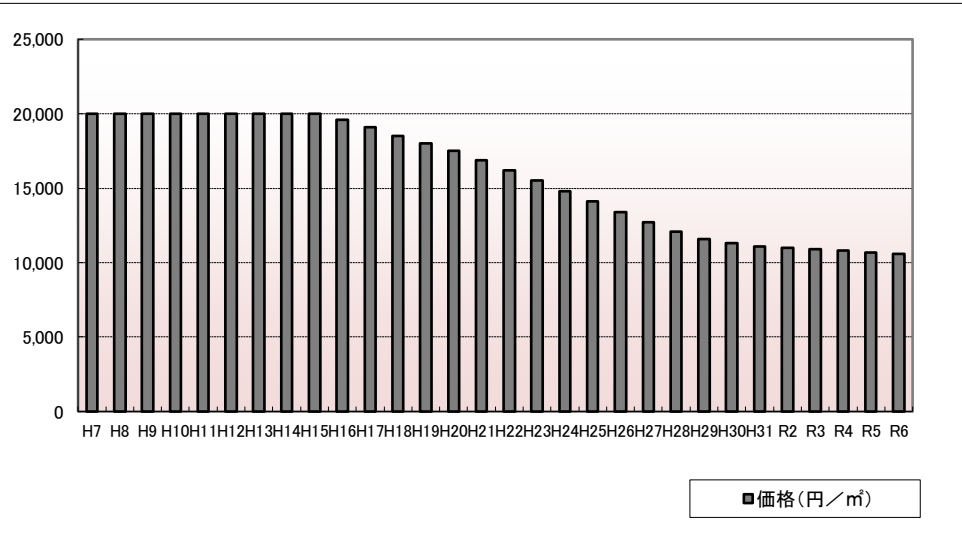
周辺の利用状況

中規模一般住宅が建ち並ぶ既成住宅地域

選定時期

平成6年

価格および変動率



年	価格	変動率
H7	20,000	0.0%
H8	20,000	0.0%
H9	20,000	0.0%
H10	20,000	0.0%
H11	20,000	0.0%
H12	20,000	0.0%
H13	20,000	0.0%
H14	20,000	0.0%
H15	20,000	0.0%
H16	19,600	-2.0%
H17	19,100	-2.6%
H18	18,500	-3.1%
H19	18,000	-2.7%
H20	17,500	-2.8%
H21	16,900	-3.4%
H22	16,200	-4.1%
H23	15,500	-4.3%
H24	14,800	-4.5%
H25	14,100	-4.7%
H26	13,400	-5.0%
H27	12,700	-5.2%
H28	12,100	-4.7%
H29	11,600	-4.1%
H30	11,300	-2.6%
H31	11,100	-1.8%
R2	11,000	-0.9%
R3	10,900	-0.9%
R4	10,800	-0.9%
R5	10,700	-0.9%
R6	10,600	-0.9%

位置図URL

<https://www.google.com/maps/d/edit?hl=ja&hl=ja&mid=1cDCExydzMtTmESoFNBqCBpaj-BMmTxE&ll=39.300083%2C139.973255&z=17>

標準地番号

にかほ-2

所在地番

にかほ市平沢字坂ノ下184番

住居表示

店舗・ビル名等

利用現況

住宅、W2

地積

195 m²

形状

1:1.5

接面道路

北5m、市道

供給処理施設

水道、ガス、下水

駅距離

仁賀保、400m

都市計画

(都)、1住居、(60,200)

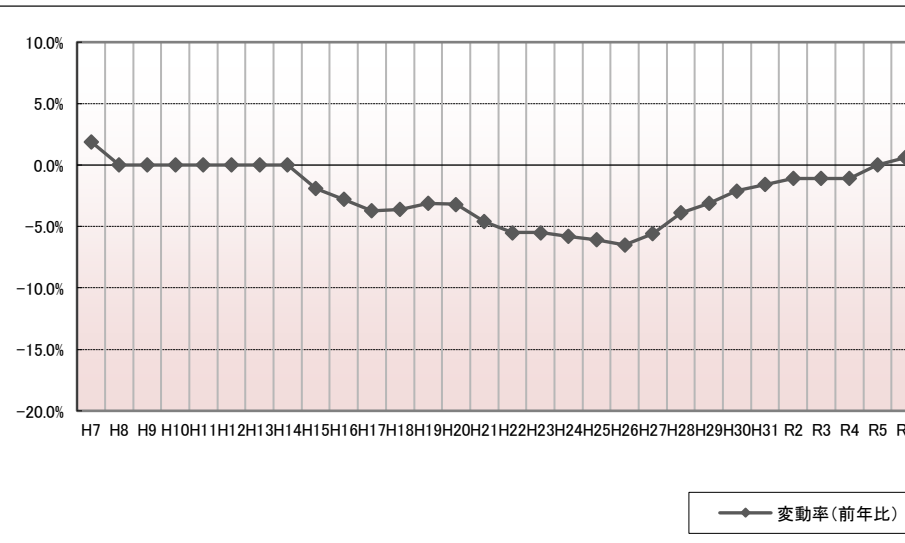
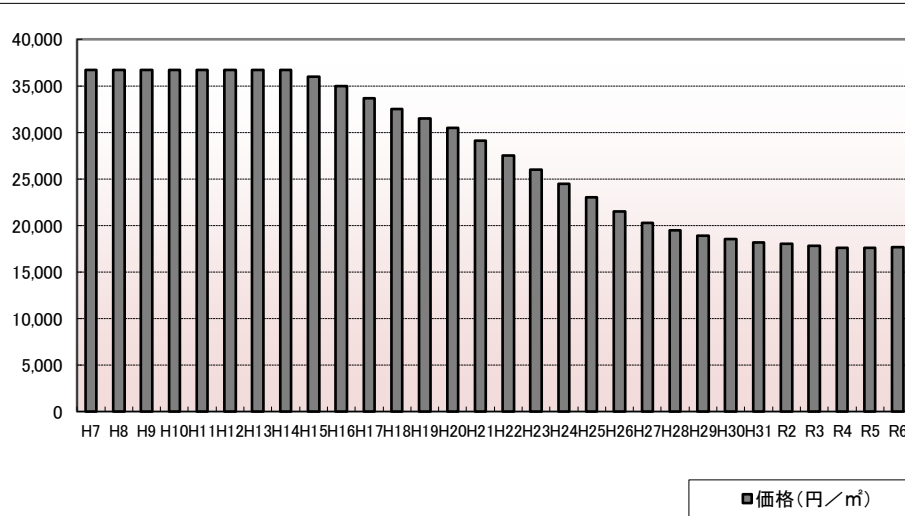
周辺の利用状況

中規模一般住宅が建ち並ぶ高台の住宅地域

選定時期

平成6年

価格および変動率



年	価格	変動率
H7	36,700	1.9%
H8	36,700	0.0%
H9	36,700	0.0%
H10	36,700	0.0%
H11	36,700	0.0%
H12	36,700	0.0%
H13	36,700	0.0%
H14	36,700	0.0%
H15	36,000	-1.9%
H16	35,000	-2.8%
H17	33,700	-3.7%
H18	32,500	-3.6%
H19	31,500	-3.1%
H20	30,500	-3.2%
H21	29,100	-4.6%
H22	27,500	-5.5%
H23	26,000	-5.5%
H24	24,500	-5.8%
H25	23,000	-6.1%
H26	21,500	-6.5%
H27	20,300	-5.6%
H28	19,500	-3.9%
H29	18,900	-3.1%
H30	18,500	-2.1%
H31	18,200	-1.6%
R2	18,000	-1.1%
R3	17,800	-1.1%
R4	17,600	-1.1%
R5	17,600	0.0%
R6	17,700	0.6%

位置図URL

<https://www.google.com/maps/d/edit?hl=ja&hl=ja&mid=1cDCExyzdMtTmESoFNBqCBpaj-RMMTxE&ll=39.289925%2C139.960025&z=17>

標準地番号

にかほ-3

所在地番

にかほ市金浦字浜の田160番3

住居表示

店舗・ビル名等

利用現況

住宅、W2

地積

265 m²

形状

1:2

接面道路

西6m、市道

供給処理施設

水道、ガス、下水

駅距離

金浦、850m

都市計画

(都)、1中専、(60,200)

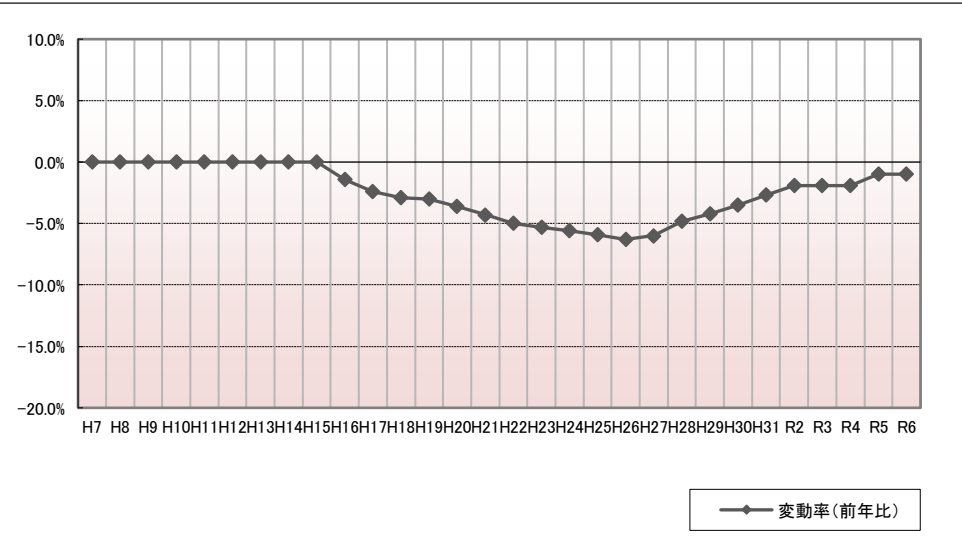
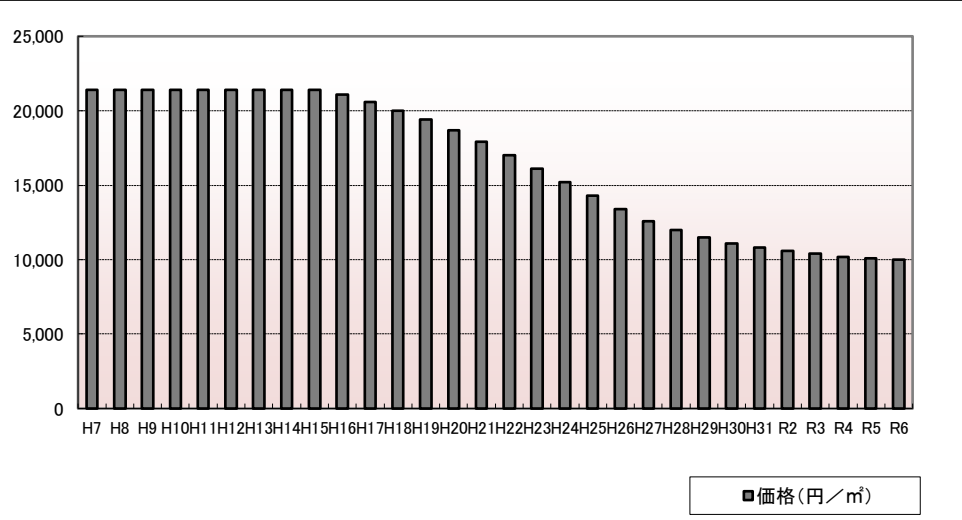
周辺の利用状況

一般住宅、農家住宅等が混在する住宅地域

選定時期

平成6年

価格および変動率



年	価格	変動率
H7	21,400	0.0%
H8	21,400	0.0%
H9	21,400	0.0%
H10	21,400	0.0%
H11	21,400	0.0%
H12	21,400	0.0%
H13	21,400	0.0%
H14	21,400	0.0%
H15	21,400	0.0%
H16	21,100	-1.4%
H17	20,600	-2.4%
H18	20,000	-2.9%
H19	19,400	-3.0%
H20	18,700	-3.6%
H21	17,900	-4.3%
H22	17,000	-5.0%
H23	16,100	-5.3%
H24	15,200	-5.6%
H25	14,300	-5.9%
H26	13,400	-6.3%
H27	12,600	-6.0%
H28	12,000	-4.8%
H29	11,500	-4.2%
H30	11,100	-3.5%
H31	10,800	-2.7%
R2	10,600	-1.9%
R3	10,400	-1.9%
R4	10,200	-1.9%
R5	10,100	-1.0%
R6	10,000	-1.0%

位置図URL

<https://www.google.com/maps/d/edit?hl=ja&hl=ja&mid=1cDCExydzMtTmESoFNBqCBpaj-RMMTxE&ll=39.260792%2C139.915557&z=17>

標準地番号

にかほ-4

所在地番

にかほ市金浦字岡の谷地160番27

住居表示

店舗・ビル名等

利用現況

住宅、W2

地積

251 m²

形状

1:1.5

接面道路

東6m、市道

供給処理施設

水道、ガス、下水

駅距離

金浦、730m

都市計画

(都)、1住居、(60,200)

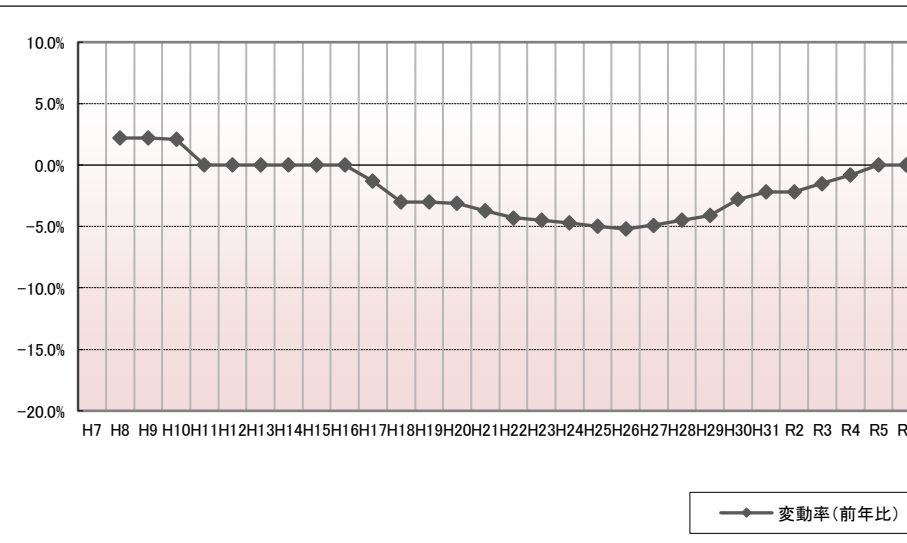
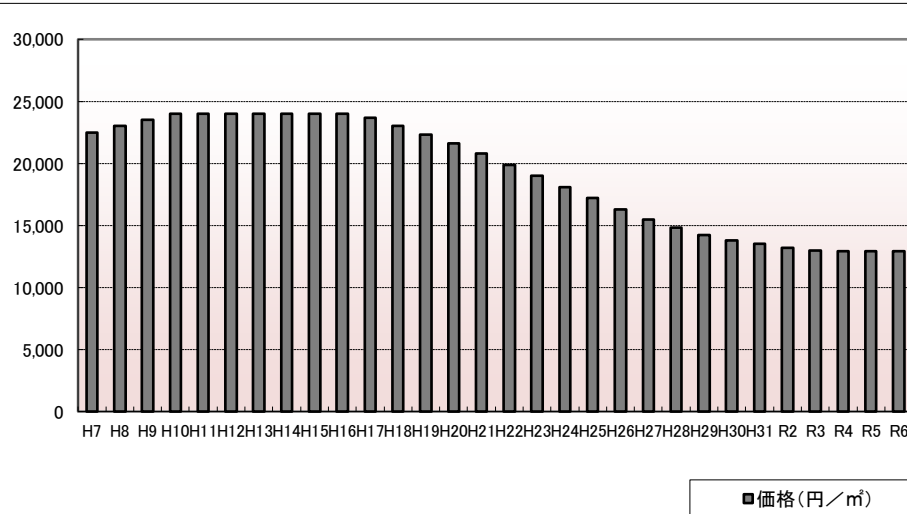
周辺の利用状況

一般住宅の中に空地も見られる住宅地域

選定時期

平成7年

価格および変動率



年	価格	変動率
H7	22,500	
H8	23,000	2.2%
H9	23,500	2.2%
H10	24,000	2.1%
H11	24,000	0.0%
H12	24,000	0.0%
H13	24,000	0.0%
H14	24,000	0.0%
H15	24,000	0.0%
H16	24,000	0.0%
H17	23,700	-1.3%
H18	23,000	-3.0%
H19	22,300	-3.0%
H20	21,600	-3.1%
H21	20,800	-3.7%
H22	19,900	-4.3%
H23	19,000	-4.5%
H24	18,100	-4.7%
H25	17,200	-5.0%
H26	16,300	-5.2%
H27	15,500	-4.9%
H28	14,800	-4.5%
H29	14,200	-4.1%
H30	13,800	-2.8%
H31	13,500	-2.2%
R2	13,200	-2.2%
R3	13,000	-1.5%
R4	12,900	-0.8%
R5	12,900	0.0%
R6	12,900	0.0%

位置図URL

<https://www.google.com/maps/d/edit?hl=ja&hl=ja&mid=1cDCExyzdMtTmESoFNBqCBpaj-BMmTxE&ll=39.251244%2C139.917457&z=17>

標準地番号

にかほ-5

所在地番

にかほ市黒川字三嶽前82番

住居表示

店舗・ビル名等

利用現況

住宅、W2

地積

686 m²

形状

1:2

接面道路

西5m、市道、背面道

供給処理施設

水道、下水

駅距離

金浦、2.8km

都市計画

(都)、(70,200)

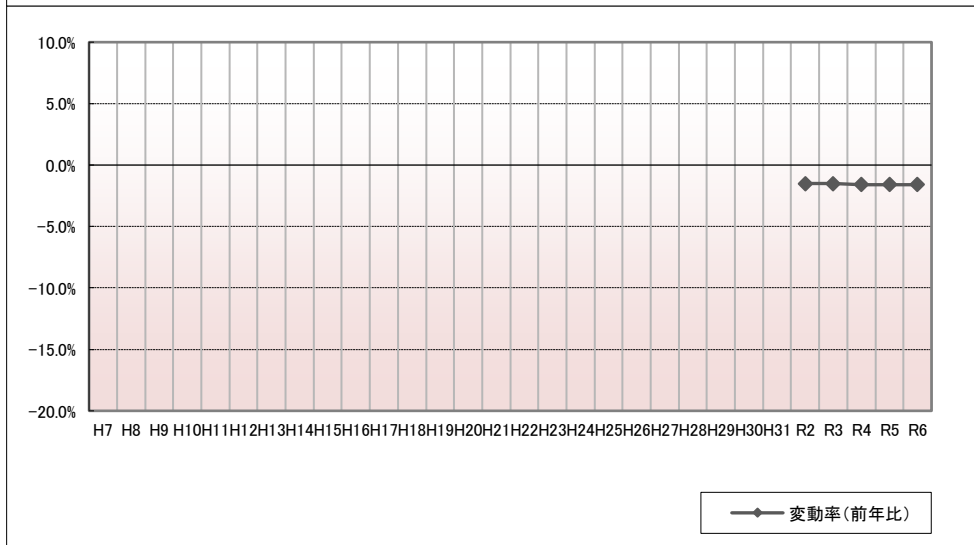
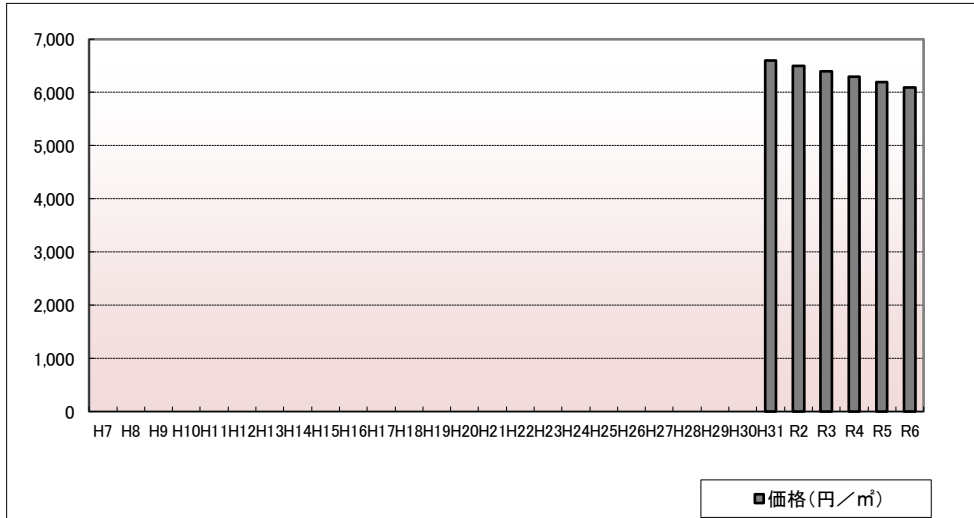
周辺の利用状況

農家住宅、一般住宅等が混在する住宅地域

選定時期

平成31年

価格および変動率



年	価格	変動率
H7		
H8		
H9		
H10		
H11		
H12		
H13		
H14		
H15		
H16		
H17		
H18		
H19		
H20		
H21		
H22		
H23		
H24		
H25		
H26		
H27		
H28		
H29		
H30		
H31	6,600	
R2	6,500	-1.5%
R3	6,400	-1.5%
R4	6,300	-1.6%
R5	6,200	-1.6%
R6	6,100	-1.6%

位置図URL

<https://www.google.com/maps/d/edit?hl=ja&hl=ja&mid=1cDCExyzMtTmESoFNBqCBpaj-RMMTxE&ll=39.276097%2C139.929682&z=17>

標準地番号

にかほ-6

所在地番

にかほ市象潟町字武道島130番5

住居表示

店舗・ビル名等

利用現況

住宅、W2

地積

247 m²

形状

1:1

接面道路

南東6m、市道

供給処理施設

水道、ガス、下水

駅距離

象潟、900m

都市計画

(都)、1住居、(60,200)

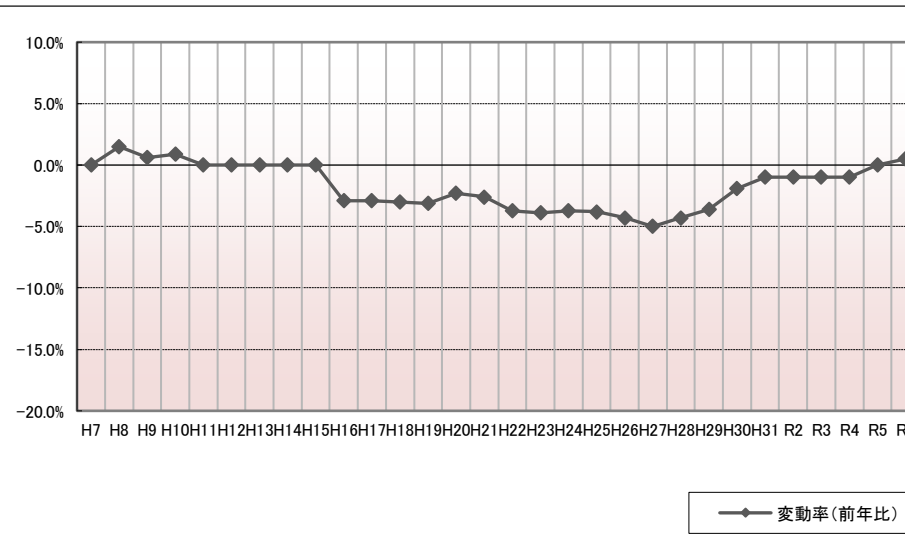
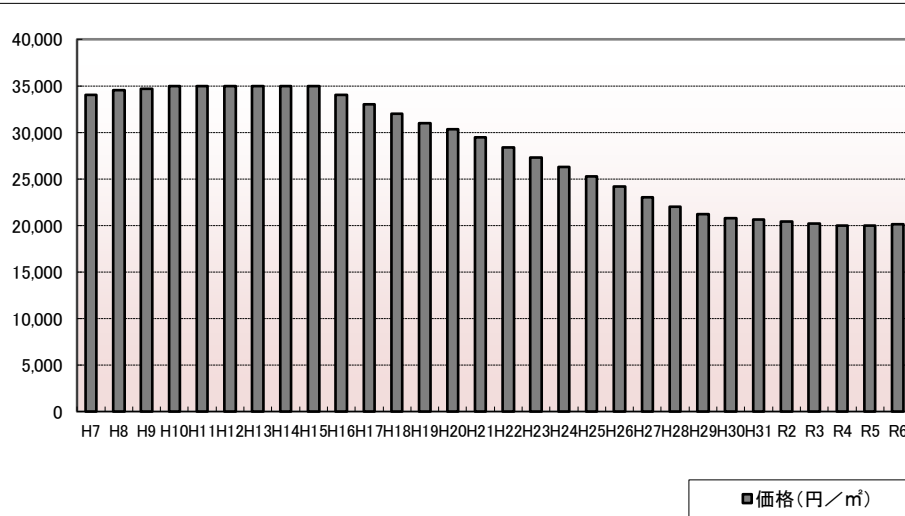
周辺の利用状況

中規模一般住宅が多い区画整然とした住宅地域

選定時期

平成6年

価格および変動率



年	価格	変動率
H7	34,000	0.0%
H8	34,500	1.5%
H9	34,700	0.6%
H10	35,000	0.9%
H11	35,000	0.0%
H12	35,000	0.0%
H13	35,000	0.0%
H14	35,000	0.0%
H15	35,000	0.0%
H16	34,000	-2.9%
H17	33,000	-2.9%
H18	32,000	-3.0%
H19	31,000	-3.1%
H20	30,300	-2.3%
H21	29,500	-2.6%
H22	28,400	-3.7%
H23	27,300	-3.9%
H24	26,300	-3.7%
H25	25,300	-3.8%
H26	24,200	-4.3%
H27	23,000	-5.0%
H28	22,000	-4.3%
H29	21,200	-3.6%
H30	20,800	-1.9%
H31	20,600	-1.0%
R2	20,400	-1.0%
R3	20,200	-1.0%
R4	20,000	-1.0%
R5	20,000	0.0%
R6	20,100	0.5%

位置図URL

<https://www.google.com/maps/d/edit?hl=ja&hl=ja&mid=1cDCExyzdMtTmESoFNBqCBpaj-BMMTxE&ll=39.207934%2C139.903683&z=17>

標準地番号

にかほ5-1

所在地番

にかほ市平沢字清水125番

住居表示

店舗・ビル名等

(斎藤商店)

利用現況

店舗兼住宅、S3

地積

185 m²

形状

台形、1:2

接面道路

南西17m、県道

供給処理施設

水道、ガス、下水

駅距離

仁賀保、100m

都市計画

(都)、商業、(80,400)

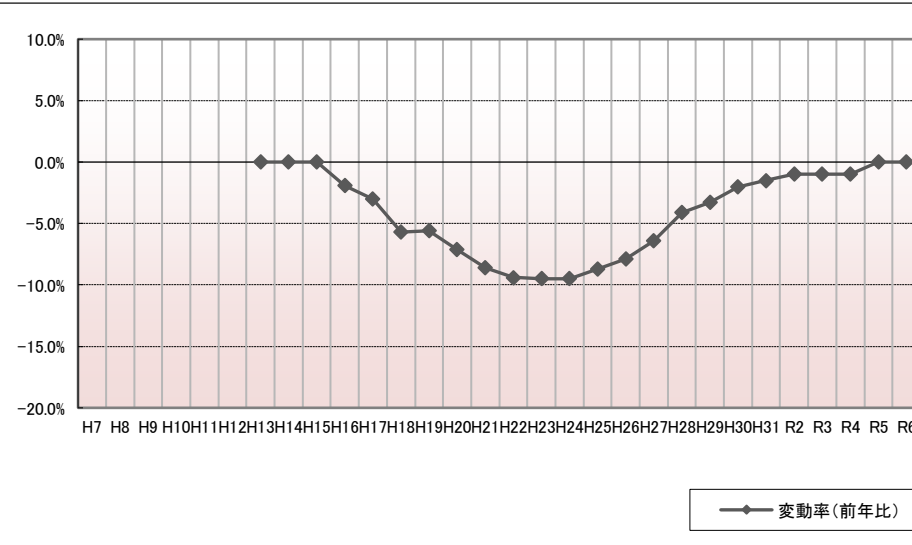
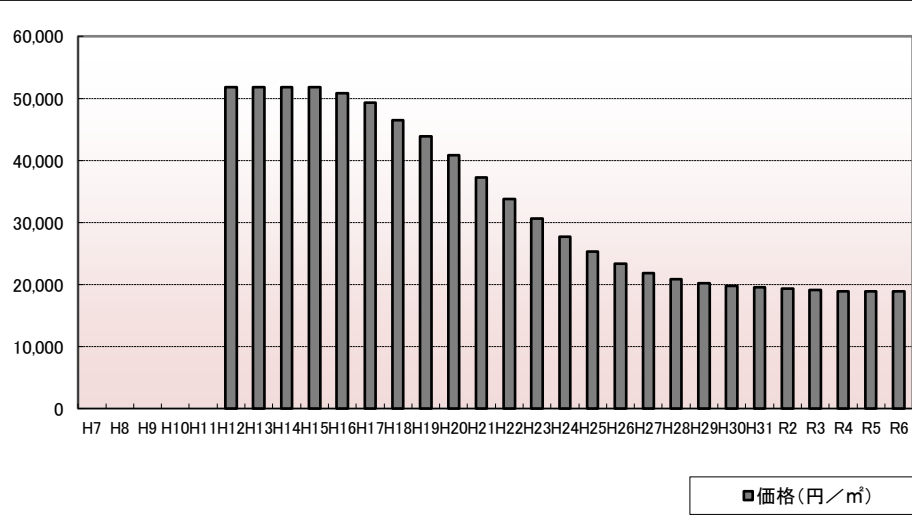
周辺の利用状況

旅館、小売店舗等が建ち並ぶ駅前の商業地域

選定期

平成12年

価格および変動率



年	価格	変動率
H7		
H8		
H9		
H10		
H11		
H12	51,800	
H13	51,800	0.0%
H14	51,800	0.0%
H15	51,800	0.0%
H16	50,800	-1.9%
H17	49,300	-3.0%
H18	46,500	-5.7%
H19	43,900	-5.6%
H20	40,800	-7.1%
H21	37,300	-8.6%
H22	33,800	-9.4%
H23	30,600	-9.5%
H24	27,700	-9.5%
H25	25,300	-8.7%
H26	23,300	-7.9%
H27	21,800	-6.4%
H28	20,900	-4.1%
H29	20,200	-3.3%
H30	19,800	-2.0%
H31	19,500	-1.5%
R2	19,300	-1.0%
R3	19,100	-1.0%
R4	18,900	-1.0%
R5	18,900	0.0%
R6	18,900	0.0%

位置図URL

<https://www.google.com/maps/d/edit?hl=ja&hl=ja&mid=1cDCExyzdMtTmESoFNBqCBpaj-RMMTxE&ll=39.290398%2C139.963414&z=17>

標準地番号

にかほ5-2

所在地番

にかほ市象潟町字四丁目塩越68番1

住居表示

店舗・ビル名等

(フォトスタジオ福田)

利用現況

店舗兼住宅、S2

地積

360 m²

形状

1:2.5

接面道路

東18m、国道

供給処理施設

水道、ガス、下水

駅距離

象潟、330m

都市計画

(都)、近商、(80,200)

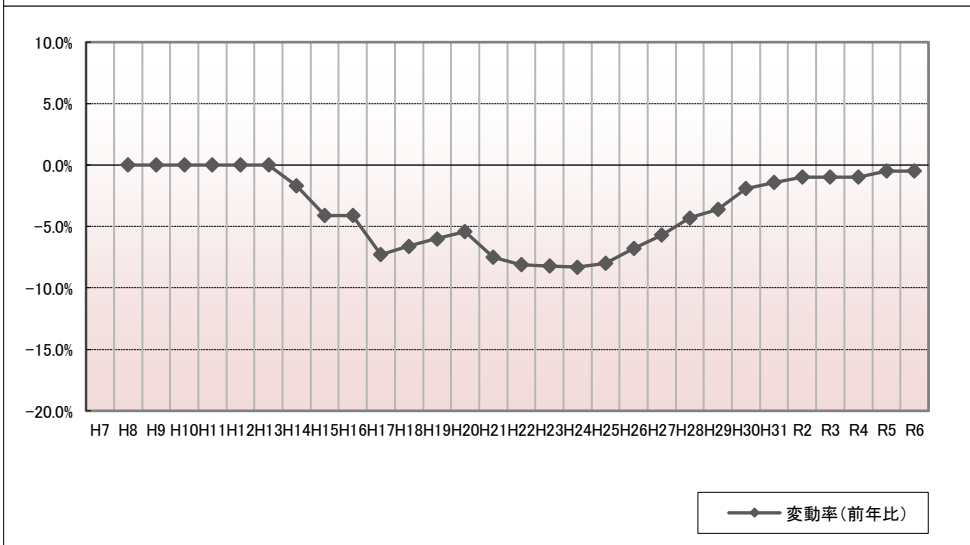
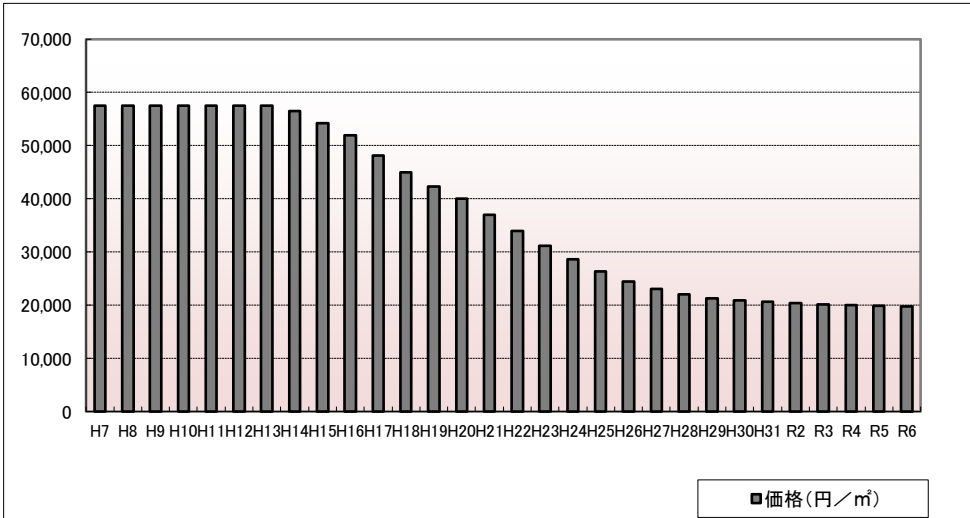
周辺の利用状況

店舗、銀行等が混在する国道沿いの商業地域

選定時期

平成7年

価格および変動率



年	価格	変動率
H7	57,500	
H8	57,500	0.0%
H9	57,500	0.0%
H10	57,500	0.0%
H11	57,500	0.0%
H12	57,500	0.0%
H13	57,500	0.0%
H14	56,500	-1.7%
H15	54,200	-4.1%
H16	52,000	-4.1%
H17	48,200	-7.3%
H18	45,000	-6.6%
H19	42,300	-6.0%
H20	40,000	-5.4%
H21	37,000	-7.5%
H22	34,000	-8.1%
H23	31,200	-8.2%
H24	28,600	-8.3%
H25	26,300	-8.0%
H26	24,500	-6.8%
H27	23,100	-5.7%
H28	22,100	-4.3%
H29	21,300	-3.6%
H30	20,900	-1.9%
H31	20,600	-1.4%
R2	20,400	-1.0%
R3	20,200	-1.0%
R4	20,000	-1.0%
R5	19,900	-0.5%
R6	19,800	-0.5%

位置図URL

<https://www.google.com/maps/d/edit?hl=ja&hl=ja&mid=1cDCExydMtTmESoFNBqCBpaj-RMMTxE&ll=39.205307%2C139.900229&z=17>