

基準地番号

小坂(県)-1

所在地番

鹿角郡小坂町小坂字下前田35番6

住居表示

店舗・ビル名等

利用現況

住宅、W2

地積

331 m<sup>2</sup>

形状

1:1.5

接面道路

西6m、町道

供給処理施設

水道、下水

駅距離

十和田南、8.5km

都市計画

(都)、1住居、(60,200)

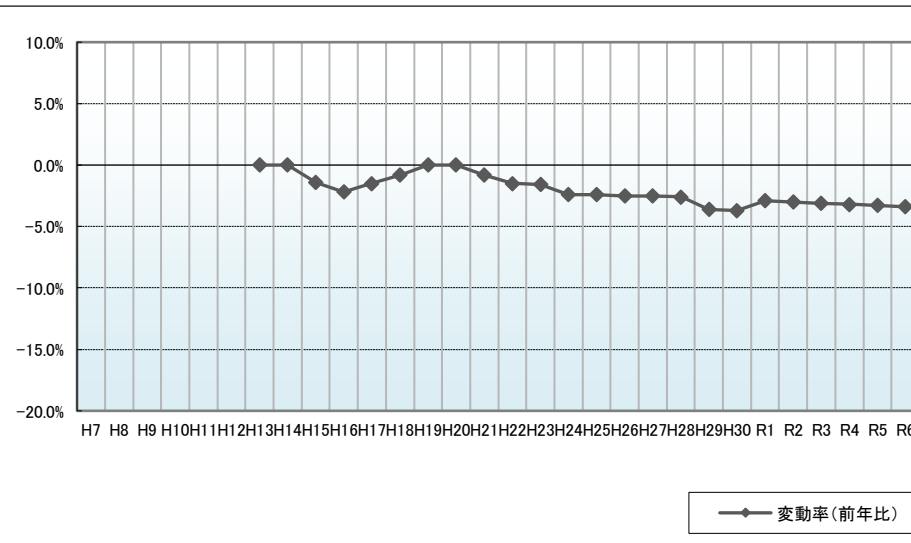
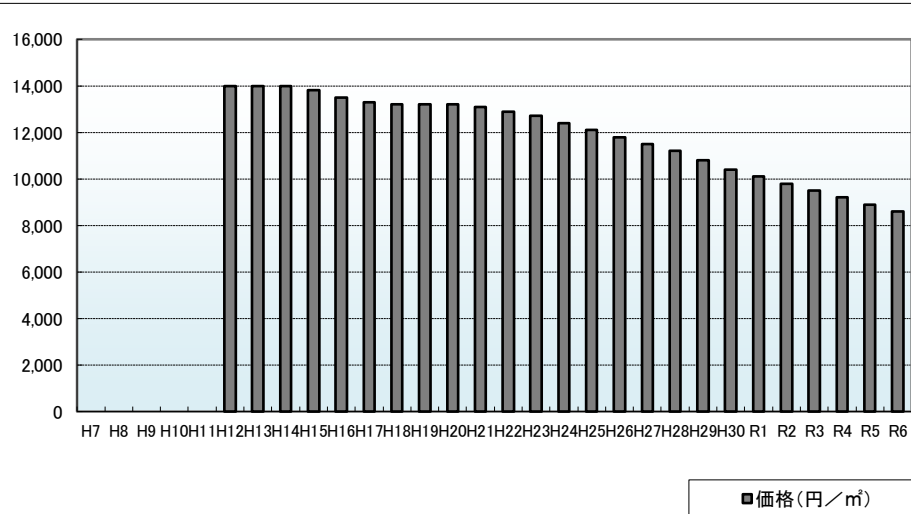
周辺の利用状況

中規模の一般住宅が多い住宅地域

選定時期

平成12年

価格および変動率



年	価格	変動率
H7		
H8		
H9		
H10		
H11		
H12	14,000	
H13	14,000	0.0%
H14	14,000	0.0%
H15	13,800	-1.4%
H16	13,500	-2.2%
H17	13,300	-1.5%
H18	13,200	-0.8%
H19	13,200	0.0%
H20	13,200	0.0%
H21	13,100	-0.8%
H22	12,900	-1.5%
H23	12,700	-1.6%
H24	12,400	-2.4%
H25	12,100	-2.4%
H26	11,800	-2.5%
H27	11,500	-2.5%
H28	11,200	-2.6%
H29	10,800	-3.6%
H30	10,400	-3.7%
R1	10,100	-2.9%
R2	9,800	-3.0%
R3	9,500	-3.1%
R4	9,200	-3.2%
R5	8,900	-3.3%
R6	8,600	-3.4%

位置図URL

[https://www.google.com/maps/d/edit?hl=ja&mid=1PI8WS-f9Zgs8y\\_sqYq4mDuG9VuTrWUk&ll=40.3215661%2C140.7440792&z=17](https://www.google.com/maps/d/edit?hl=ja&mid=1PI8WS-f9Zgs8y_sqYq4mDuG9VuTrWUk&ll=40.3215661%2C140.7440792&z=17)

基準地番号

小坂(県)-2

所在地番

鹿角郡小坂町荒谷字万谷69番1

住居表示

店舗・ビル名等

利用現況

住宅、W2

地積

774 m<sup>2</sup>

形状

1:1

接面道路

北東10.5m、国道

供給処理施設

水道、下水

駅距離

十和田南、4.7km

都市計画

「都計外」

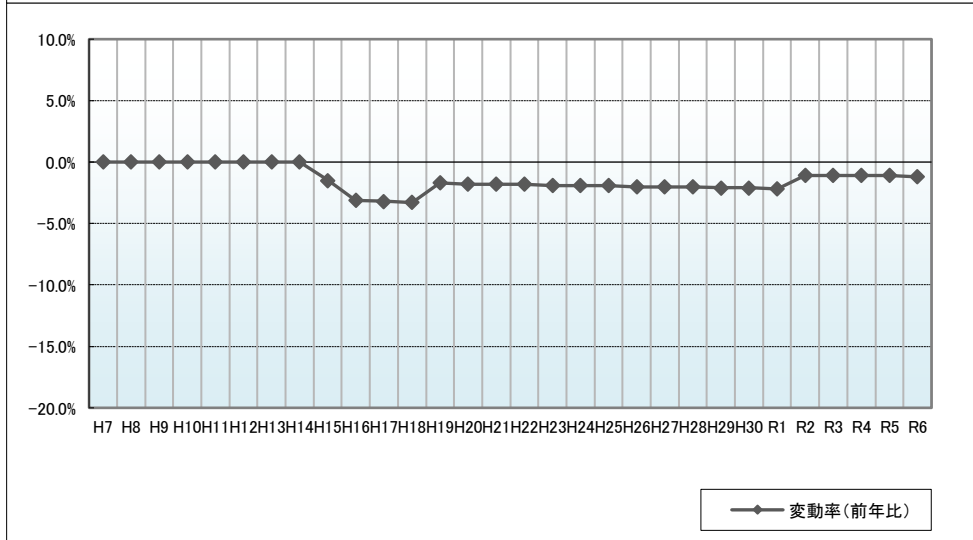
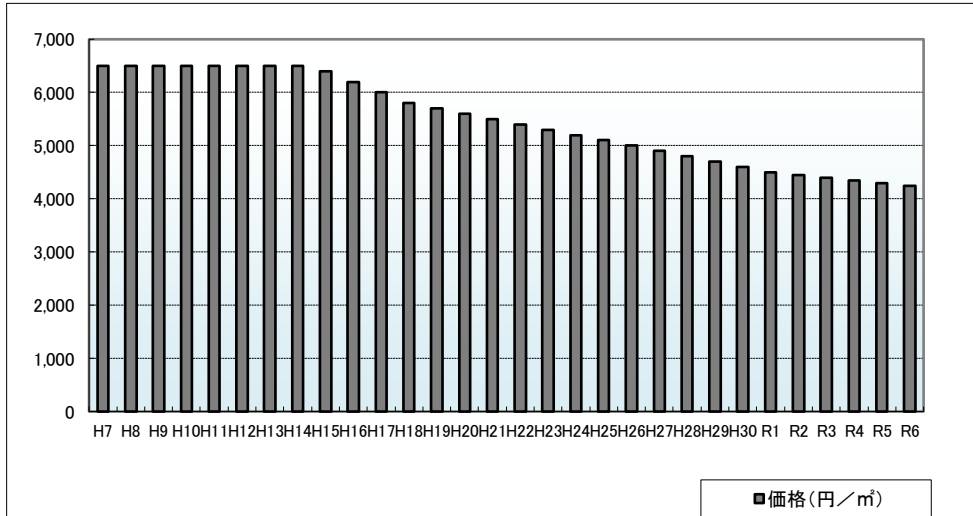
周辺の利用状況

一般住宅、農家住宅が混在する国道沿いの既成住宅地域

選定期

平成6年

価格および変動率



年	価格	変動率
H7	6,500	0.0%
H8	6,500	0.0%
H9	6,500	0.0%
H10	6,500	0.0%
H11	6,500	0.0%
H12	6,500	0.0%
H13	6,500	0.0%
H14	6,500	0.0%
H15	6,400	-1.5%
H16	6,200	-3.1%
H17	6,000	-3.2%
H18	5,800	-3.3%
H19	5,700	-1.7%
H20	5,600	-1.8%
H21	5,500	-1.8%
H22	5,400	-1.8%
H23	5,300	-1.9%
H24	5,200	-1.9%
H25	5,100	-1.9%
H26	5,000	-2.0%
H27	4,900	-2.0%
H28	4,800	-2.0%
H29	4,700	-2.1%
H30	4,600	-2.1%
R1	4,500	-2.2%
R2	4,450	-1.1%
R3	4,400	-1.1%
R4	4,350	-1.1%
R5	4,300	-1.1%
R6	4,250	-1.2%

位置図URL

[https://www.google.com/maps/d/edit?hl=ja&mid=1PI8WS-f9Zgs8y\\_sqYq4mDuG9VuTrWUk&ll=40.2929747%2C140.7599833&z=17](https://www.google.com/maps/d/edit?hl=ja&mid=1PI8WS-f9Zgs8y_sqYq4mDuG9VuTrWUk&ll=40.2929747%2C140.7599833&z=17)

基準地番号

小坂(県)5-1

所在地番

鹿角郡小坂町小坂鉦山字栗平11番13

住居表示

店舗・ビル名等

(株式会社イトウ建材店 小坂出張所)

利用現況

店舗、W2

地積

325 m<sup>2</sup>

形状

1:1

接面道路

東15m、国道

供給処理施設

水道、下水

駅距離

十和田南、9.3km

都市計画

(都)、近商、(80,200)

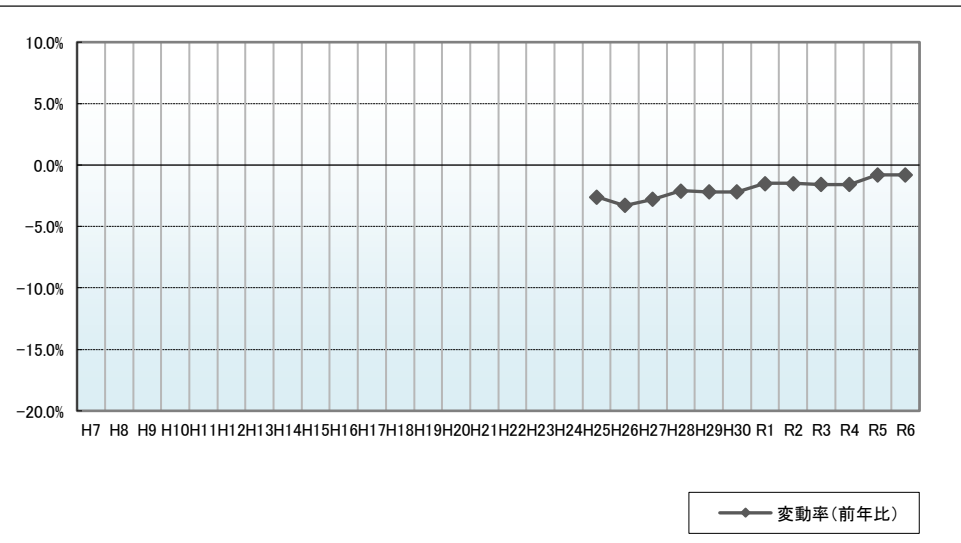
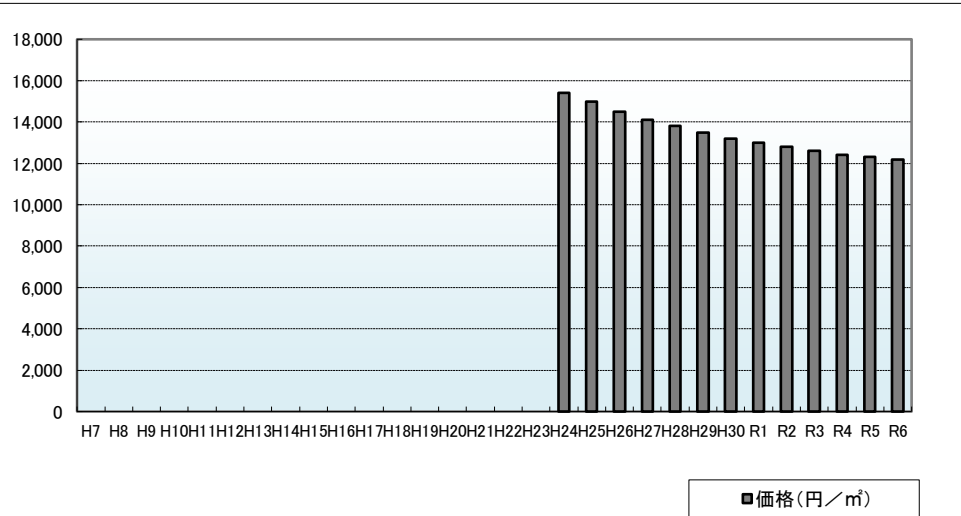
周辺の利用状況

小売店舗、飲食店に一般住宅等が混在する国道沿いの商業地域

選定時期

平成24年

価格および変動率



年	価格	変動率
H7		
H8		
H9		
H10		
H11		
H12		
H13		
H14		
H15		
H16		
H17		
H18		
H19		
H20		
H21		
H22		
H23		
H24	15,400	
H25	15,000	-2.6%
H26	14,500	-3.3%
H27	14,100	-2.8%
H28	13,800	-2.1%
H29	13,500	-2.2%
H30	13,200	-2.2%
R1	13,000	-1.5%
R2	12,800	-1.5%
R3	12,600	-1.6%
R4	12,400	-1.6%
R5	12,300	-0.8%
R6	12,200	-0.8%

位置図URL

[https://www.google.com/maps/d/edit?hl=ja&mid=1PI8WS-f9Zgs8y\\_sqYq4mDuG9VuTrWUk&ll=40.3288722%2C140.7402581&z=17](https://www.google.com/maps/d/edit?hl=ja&mid=1PI8WS-f9Zgs8y_sqYq4mDuG9VuTrWUk&ll=40.3288722%2C140.7402581&z=17)