

基準地番号

五城目(県)-1

所在地番

南秋田郡五城目町東磯ノ目2丁目5番2

住居表示

店舗・ビル名等

利用現況

住宅、W2

地積

398 m²

形状

1:1.2

接面道路

東8m、町道

供給処理施設

水道、下水

駅距離

八郎潟、4km

都市計画

(都)、1住居、(60,200)

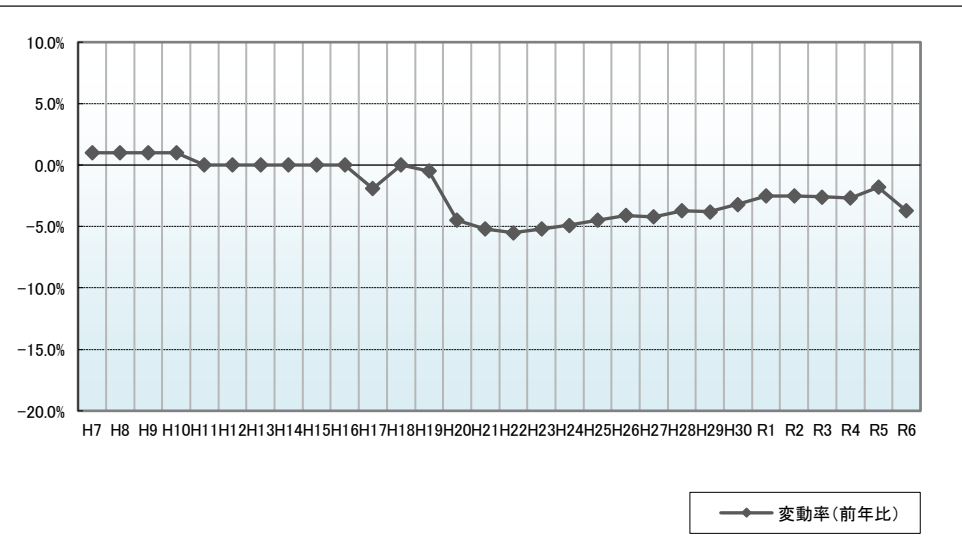
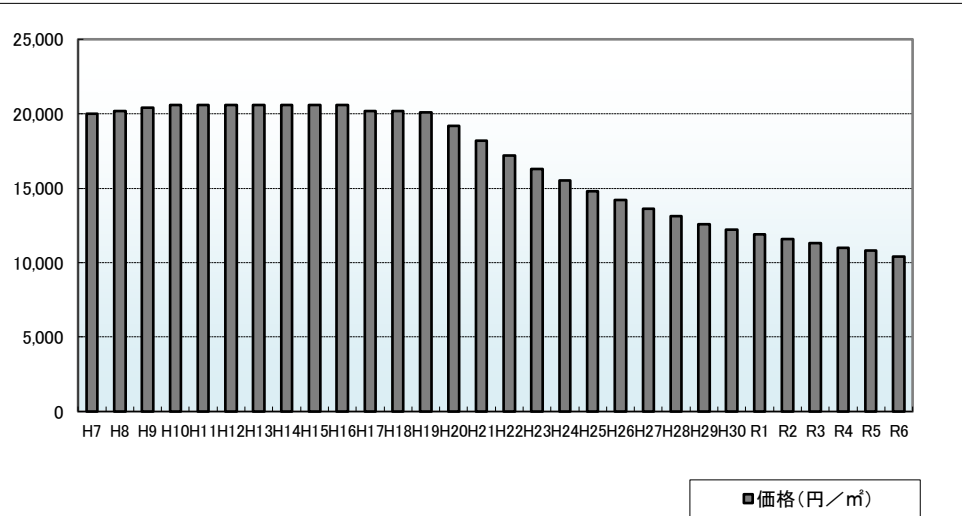
周辺の利用状況

中規模の一般住宅の中に空地も見られる住宅地域

選定時期

昭和57年

価格および変動率



年	価格	変動率
H7	20,000	1.0%
H8	20,200	1.0%
H9	20,400	1.0%
H10	20,600	1.0%
H11	20,600	0.0%
H12	20,600	0.0%
H13	20,600	0.0%
H14	20,600	0.0%
H15	20,600	0.0%
H16	20,600	0.0%
H17	20,200	-1.9%
H18	20,200	0.0%
H19	20,100	-0.5%
H20	19,200	-4.5%
H21	18,200	-5.2%
H22	17,200	-5.5%
H23	16,300	-5.2%
H24	15,500	-4.9%
H25	14,800	-4.5%
H26	14,200	-4.1%
H27	13,600	-4.2%
H28	13,100	-3.7%
H29	12,600	-3.8%
H30	12,200	-3.2%
R1	11,900	-2.5%
R2	11,600	-2.5%
R3	11,300	-2.6%
R4	11,000	-2.7%
R5	10,800	-1.8%
R6	10,400	-3.7%

位置図URL

https://www.google.com/maps/d/edit?hl=ja&mid=1PI8WS-f9Zgs8y_sqYq4mDuG9VuTrWUk&ll=39.94208%2C140.11417&z=17

基準地番号

五城目(県)-2

所在地番

南秋田郡五城目町大川大川字下川原36番20

住居表示

店舗・ビル名等

利用現況

住宅、W2

地積

382 m²

形状

1:1.5

接面道路

北東6m、町道

供給処理施設

水道、下水

駅距離

八郎潟、1.4km

都市計画

「都計外」

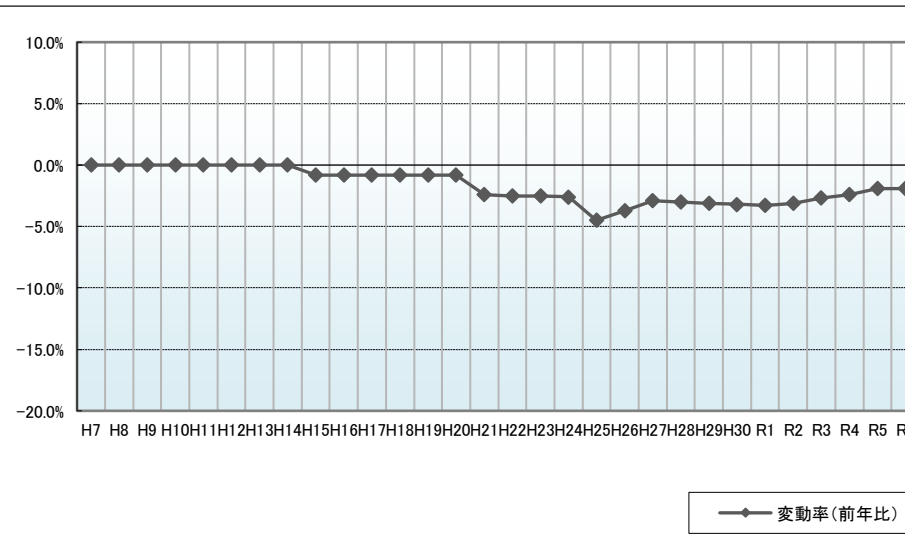
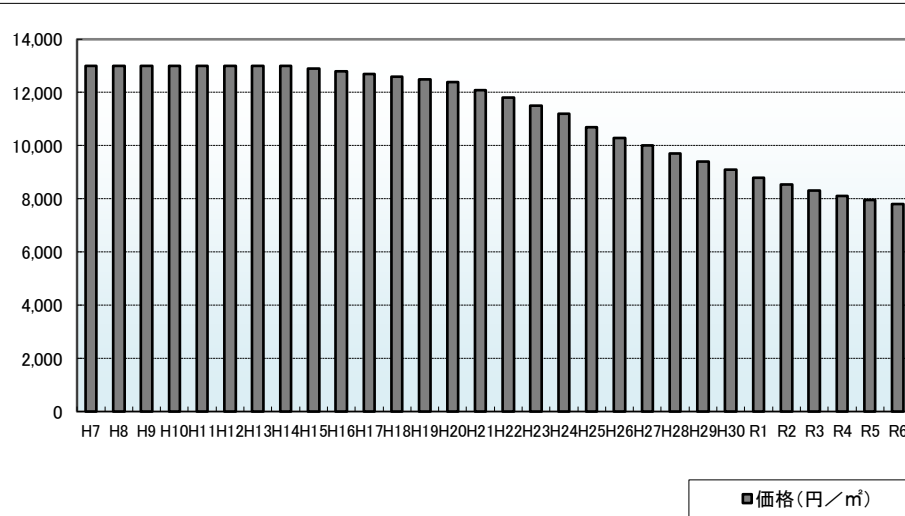
周辺の利用状況

一般住宅の中に空地も見られる住宅地域

選定時期

平成5年

価格および変動率



年	価格	変動率
H7	13,000	0.0%
H8	13,000	0.0%
H9	13,000	0.0%
H10	13,000	0.0%
H11	13,000	0.0%
H12	13,000	0.0%
H13	13,000	0.0%
H14	13,000	0.0%
H15	12,900	-0.8%
H16	12,800	-0.8%
H17	12,700	-0.8%
H18	12,600	-0.8%
H19	12,500	-0.8%
H20	12,400	-0.8%
H21	12,100	-2.4%
H22	11,800	-2.5%
H23	11,500	-2.5%
H24	11,200	-2.6%
H25	10,700	-4.5%
H26	10,300	-3.7%
H27	10,000	-2.9%
H28	9,700	-3.0%
H29	9,400	-3.1%
H30	9,100	-3.2%
R1	8,800	-3.3%
R2	8,530	-3.1%
R3	8,300	-2.7%
R4	8,100	-2.4%
R5	7,950	-1.9%
R6	7,800	-1.9%

位置図URL

https://www.google.com/maps/d/edit?hl=ja&mid=1PI8WS-f9Zgs8y_sqYq4mDuG9VuTrWUk&ll=39.9377497%2C140.0735436&z=17

基準地番号

五城目(県)-3

所在地番

南秋田郡五城目町富津内下山内字奈良崎47番11

住居表示

店舗・ビル名等

利用現況

住宅、W1

地積

500 m²

形状

台形、1:2

接面道路

南東11m、町道

供給処理施設

水道、下水

駅距離

八郎潟、5.5km

都市計画

(都)、1低専、(50,80)

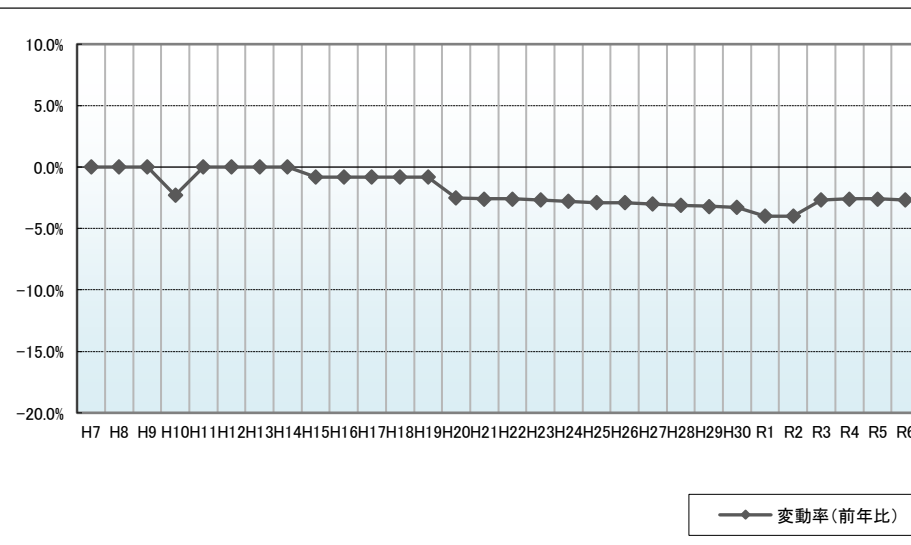
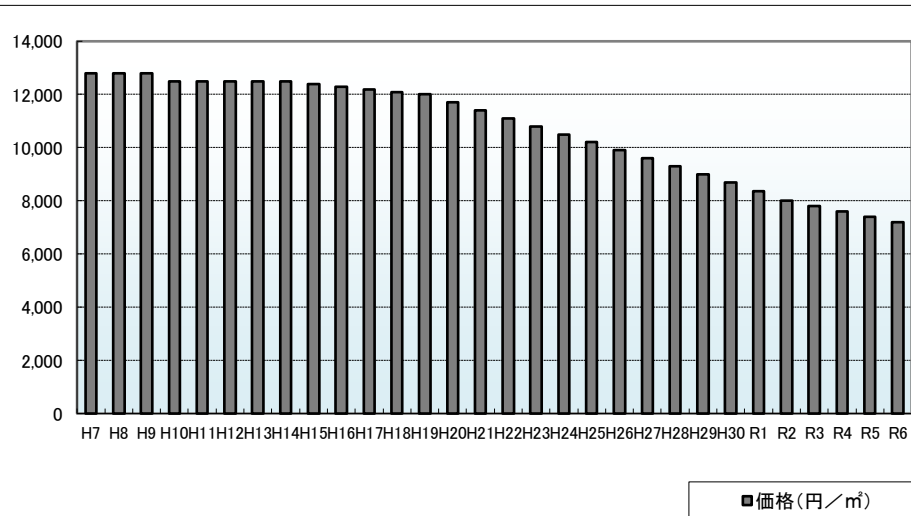
周辺の利用状況

中規模の一般住宅が多い住宅地域

選定時期

昭和58年

価格および変動率



年	価格	変動率
H7	12,800	0.0%
H8	12,800	0.0%
H9	12,800	0.0%
H10	12,500	-2.3%
H11	12,500	0.0%
H12	12,500	0.0%
H13	12,500	0.0%
H14	12,500	0.0%
H15	12,400	-0.8%
H16	12,300	-0.8%
H17	12,200	-0.8%
H18	12,100	-0.8%
H19	12,000	-0.8%
H20	11,700	-2.5%
H21	11,400	-2.6%
H22	11,100	-2.6%
H23	10,800	-2.7%
H24	10,500	-2.8%
H25	10,200	-2.9%
H26	9,900	-2.9%
H27	9,600	-3.0%
H28	9,300	-3.1%
H29	9,000	-3.2%
H30	8,700	-3.3%
R1	8,350	-4.0%
R2	8,020	-4.0%
R3	7,800	-2.7%
R4	7,600	-2.6%
R5	7,400	-2.6%
R6	7,200	-2.7%

位置図URL

https://www.google.com/maps/d/edit?hl=ja&mid=1PI8WS-f9Zgs8y_sqYq4mDuG9VuTrWUk&ll=39.9447879%2C140.1321268&z=17

基準地番号

五城目(県)5-1

所在地番

南秋田郡五城目町字下夕町229番

住居表示

店舗・ビル名等

(秋田銀行五城目支店)

利用現況

銀行、SRC2

地積

493 m²

形状

1:2.5

接面道路

北西9m、町道

供給処理施設

水道、下水

駅距離

八郎潟、4km

都市計画

(都)、商業、(80,400)

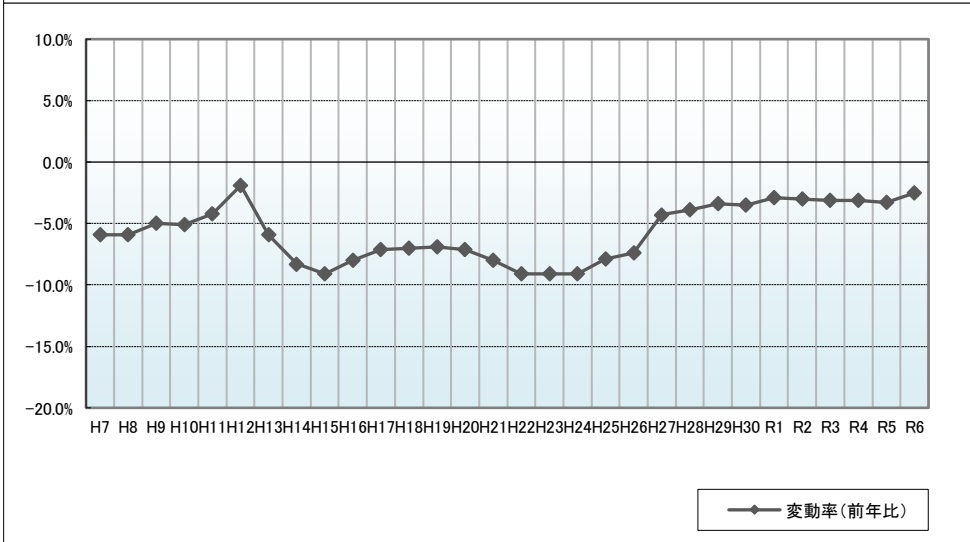
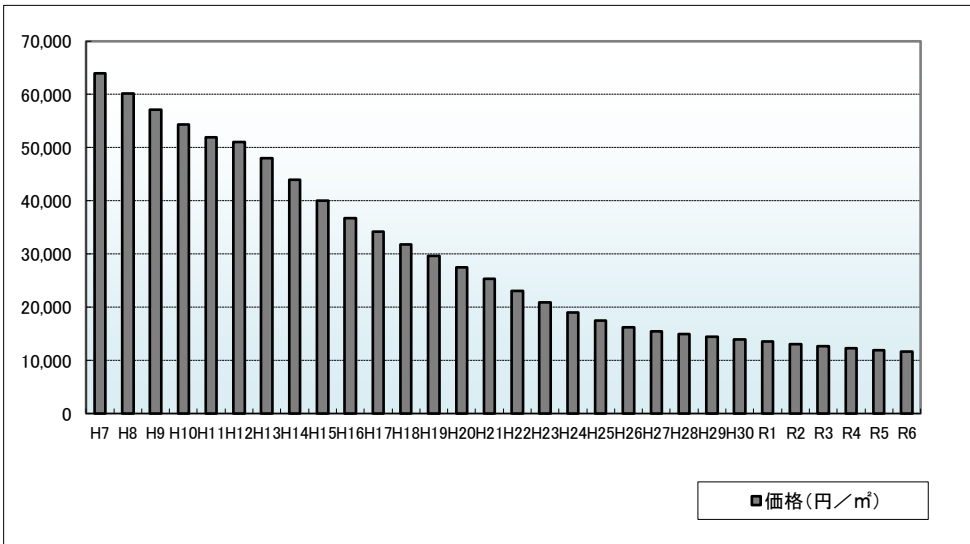
周辺の利用状況

小売店舗が建ち並ぶ旧来からの商業地域

選定時期

平成5年

価格および変動率



年	価格	変動率
H7	64,000	-5.9%
H8	60,200	-5.9%
H9	57,200	-5.0%
H10	54,300	-5.1%
H11	52,000	-4.2%
H12	51,000	-1.9%
H13	48,000	-5.9%
H14	44,000	-8.3%
H15	40,000	-9.1%
H16	36,800	-8.0%
H17	34,200	-7.1%
H18	31,800	-7.0%
H19	29,600	-6.9%
H20	27,500	-7.1%
H21	25,300	-8.0%
H22	23,000	-9.1%
H23	20,900	-9.1%
H24	19,000	-9.1%
H25	17,500	-7.9%
H26	16,200	-7.4%
H27	15,500	-4.3%
H28	14,900	-3.9%
H29	14,400	-3.4%
H30	13,900	-3.5%
R1	13,500	-2.9%
R2	13,100	-3.0%
R3	12,700	-3.1%
R4	12,300	-3.1%
R5	11,900	-3.3%
R6	11,600	-2.5%

位置図URL

https://www.google.com/maps/d/edit?hl=ja&mid=1PI8WS-f9Zgs8y_sqYq4mDuG9VuTrWUk&ll=39.9446214%2C140.1199172&z=17