

基準地番号

井川(県)-1

所在地番

南秋田郡井川町浜井川字新堰5番外

住居表示

店舗・ビル名等

利用現況

住宅、W2

地積

336 m<sup>2</sup>

形状

1:1.5

接面道路

北東7.5m、町道

供給処理施設

水道、下水

駅距離

井川さくら、350m

都市計画

「都計外」

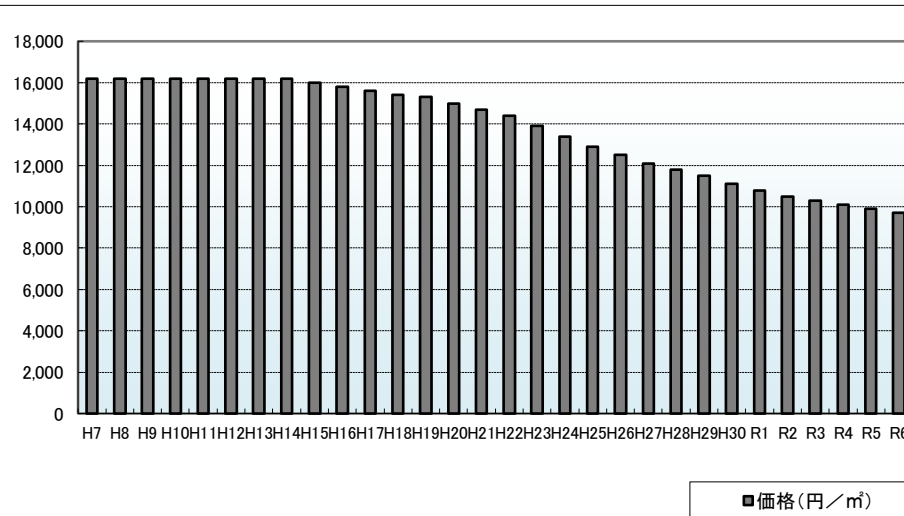
周辺の利用状況

中規模の一般住宅が連たんする住宅地域

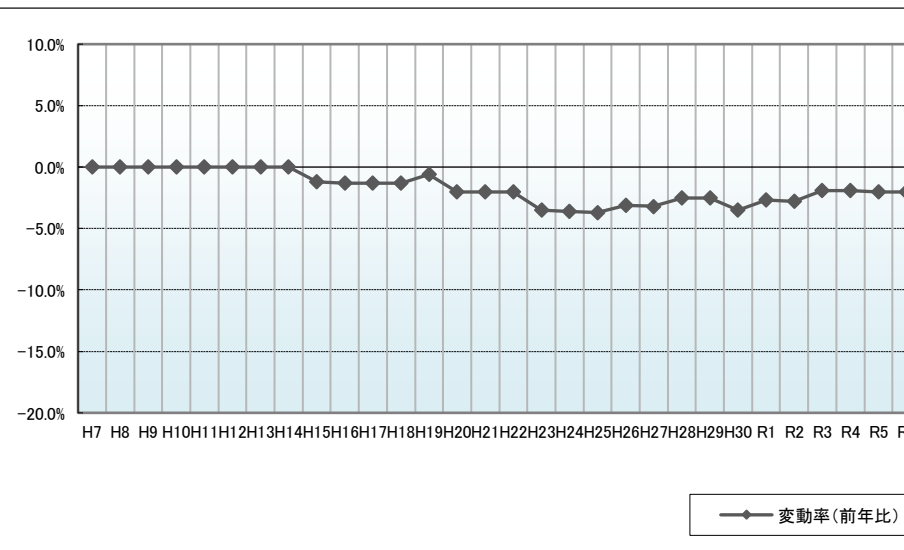
選定時期

昭和58年

価格および変動率



年	価格	変動率
H7	16,200	0.0%
H8	16,200	0.0%
H9	16,200	0.0%
H10	16,200	0.0%
H11	16,200	0.0%
H12	16,200	0.0%
H13	16,200	0.0%
H14	16,200	0.0%
H15	16,000	-1.2%
H16	15,800	-1.3%
H17	15,600	-1.3%
H18	15,400	-1.3%
H19	15,300	-0.6%
H20	15,000	-2.0%
H21	14,700	-2.0%
H22	14,400	-2.0%
H23	13,900	-3.5%
H24	13,400	-3.6%
H25	12,900	-3.7%
H26	12,500	-3.1%
H27	12,100	-3.2%
H28	11,800	-2.5%
H29	11,500	-2.5%
H30	11,100	-3.5%
R1	10,800	-2.7%
R2	10,500	-2.8%
R3	10,300	-1.9%
R4	10,100	-1.9%
R5	9,900	-2.0%
R6	9,700	-2.0%



位置図URL

[https://www.google.com/maps/d/edit?hl=ja&mid=1PI8WS-f9Zgs8y\\_sqYq4mDuG9VuTrWUk&ll=39.9117914%2C140.0784558&z=17](https://www.google.com/maps/d/edit?hl=ja&mid=1PI8WS-f9Zgs8y_sqYq4mDuG9VuTrWUk&ll=39.9117914%2C140.0784558&z=17)

基準地番号

井川(県)-2

所在地番

南秋田郡井川町蒔田字柳町19番1外

住居表示

店舗・ビル名等

利用現況

住宅、W2

地積

434 m<sup>2</sup>

形状

不整形、1.2:1

接面道路

南7m、町道

供給処理施設

水道、下水

駅距離

井川さくら、4.9km

都市計画

「都計外」

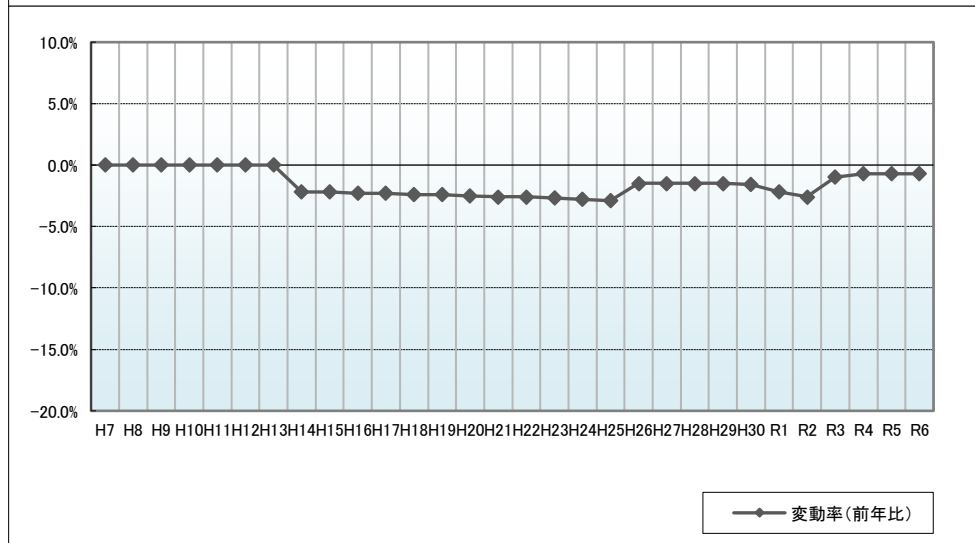
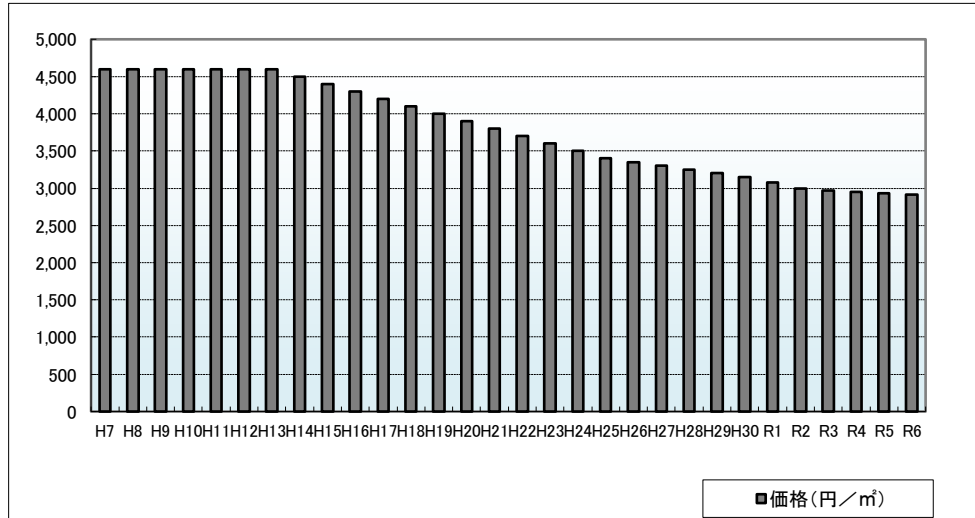
周辺の利用状況

農家住宅、一般住宅等が混在する住宅地域

選定時期

平成5年

価格および変動率



年	価格	変動率
H7	4,600	0.0%
H8	4,600	0.0%
H9	4,600	0.0%
H10	4,600	0.0%
H11	4,600	0.0%
H12	4,600	0.0%
H13	4,600	0.0%
H14	4,500	-2.2%
H15	4,400	-2.2%
H16	4,300	-2.3%
H17	4,200	-2.3%
H18	4,100	-2.4%
H19	4,000	-2.4%
H20	3,900	-2.5%
H21	3,800	-2.6%
H22	3,700	-2.6%
H23	3,600	-2.7%
H24	3,500	-2.8%
H25	3,400	-2.9%
H26	3,350	-1.5%
H27	3,300	-1.5%
H28	3,250	-1.5%
H29	3,200	-1.5%
H30	3,150	-1.6%
R1	3,080	-2.2%
R2	3,000	-2.6%
R3	2,970	-1.0%
R4	2,950	-0.7%
R5	2,930	-0.7%
R6	2,910	-0.7%

位置図URL

[https://www.google.com/maps/d/edit?hl=ja&mid=1PI8WS-f9Zgs8y\\_sqYq4mDuG9VuTrWUk&ll=39.9044517%2C140.1214358&z=17](https://www.google.com/maps/d/edit?hl=ja&mid=1PI8WS-f9Zgs8y_sqYq4mDuG9VuTrWUk&ll=39.9044517%2C140.1214358&z=17)

基準地番号

井川(県)5-1

所在地番

南秋田郡井川町浜井川字杉ノ実25番1外

住居表示

店舗・ビル名等

(秋田日産自動車南秋店)

利用現況

店舗兼工場、S1

地積

1,722 m<sup>2</sup>

形状

1:1.2

接面道路

東17m、国道

供給処理施設

水道、下水

駅距離

井川さくら、200m

都市計画

「都計外」

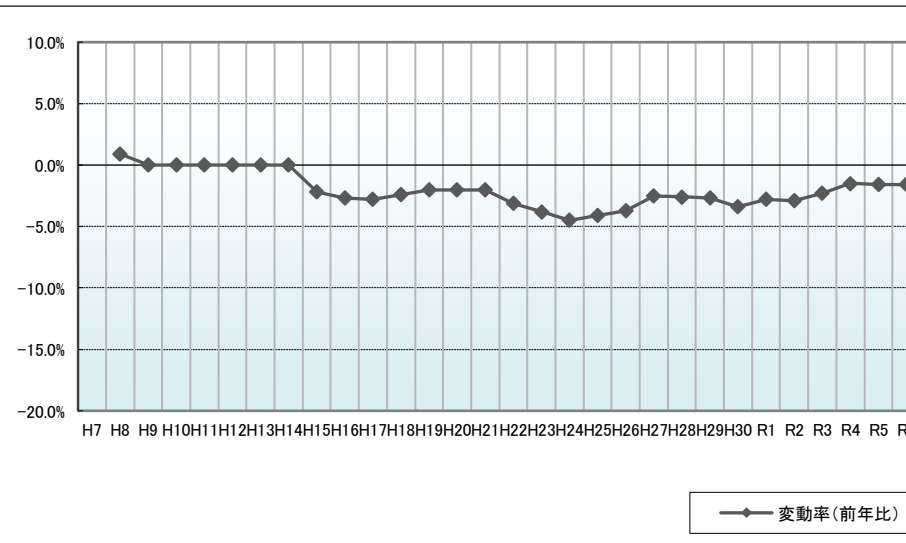
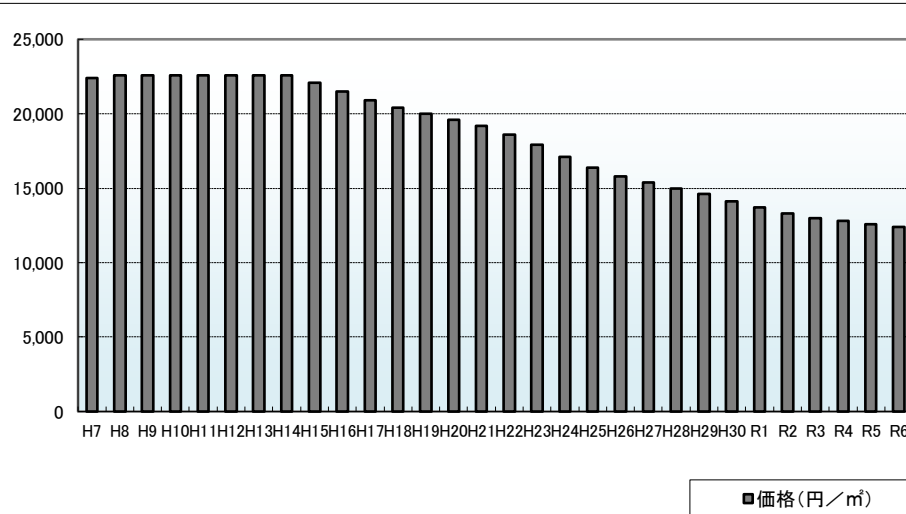
周辺の利用状況

店舗、営業所等が混在する国道沿いの商業地域

選定期

平成7年

価格および変動率



年	価格	変動率
H7	22,400	
H8	22,600	0.9%
H9	22,600	0.0%
H10	22,600	0.0%
H11	22,600	0.0%
H12	22,600	0.0%
H13	22,600	0.0%
H14	22,600	0.0%
H15	22,100	-2.2%
H16	21,500	-2.7%
H17	20,900	-2.8%
H18	20,400	-2.4%
H19	20,000	-2.0%
H20	19,600	-2.0%
H21	19,200	-2.0%
H22	18,600	-3.1%
H23	17,900	-3.8%
H24	17,100	-4.5%
H25	16,400	-4.1%
H26	15,800	-3.7%
H27	15,400	-2.5%
H28	15,000	-2.6%
H29	14,600	-2.7%
H30	14,100	-3.4%
R1	13,700	-2.8%
R2	13,300	-2.9%
R3	13,000	-2.3%
R4	12,800	-1.5%
R5	12,600	-1.6%
R6	12,400	-1.6%

位置図URL

[https://www.google.com/maps/d/edit?hl=ja&mid=1PI8WS-f9Zgs8y\\_sqYq4mDuG9VuTrWUk&ll=39.9104167%2C140.0761547&z=17](https://www.google.com/maps/d/edit?hl=ja&mid=1PI8WS-f9Zgs8y_sqYq4mDuG9VuTrWUk&ll=39.9104167%2C140.0761547&z=17)