

基準地番号

美郷(県)-1

所在地番

仙北郡美郷町六郷字本道町28番

住居表示

店舗・ビル名等

利用現況

住宅、W2

地積

718 m²

形状

1:4

接面道路

南7.5m、町道

供給処理施設

下水

駅距離

飯詰、3.6km

都市計画

(都)、1住居、(60,200)

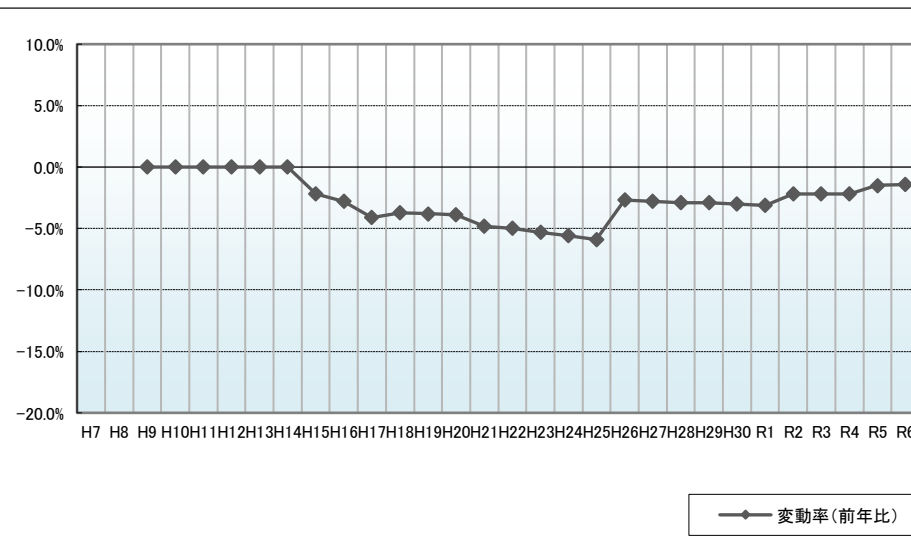
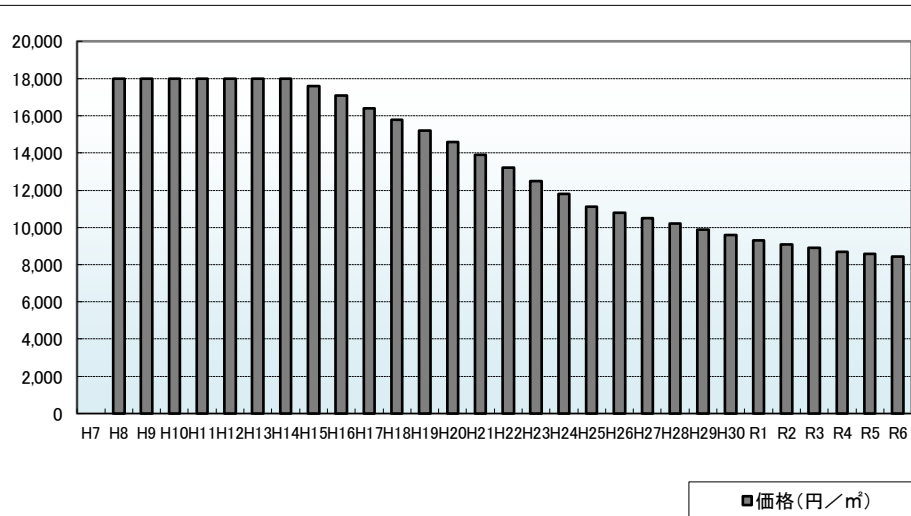
周辺の利用状況

中規模の一般住宅が多い旧来からの住宅地域

選定時期

平成8年

価格および変動率



年	価格	変動率
H7		
H8	18,000	
H9	18,000	0.0%
H10	18,000	0.0%
H11	18,000	0.0%
H12	18,000	0.0%
H13	18,000	0.0%
H14	18,000	0.0%
H15	17,600	-2.2%
H16	17,100	-2.8%
H17	16,400	-4.1%
H18	15,800	-3.7%
H19	15,200	-3.8%
H20	14,600	-3.9%
H21	13,900	-4.8%
H22	13,200	-5.0%
H23	12,500	-5.3%
H24	11,800	-5.6%
H25	11,100	-5.9%
H26	10,800	-2.7%
H27	10,500	-2.8%
H28	10,200	-2.9%
H29	9,900	-2.9%
H30	9,600	-3.0%
R1	9,300	-3.1%
R2	9,100	-2.2%
R3	8,900	-2.2%
R4	8,700	-2.2%
R5	8,570	-1.5%
R6	8,450	-1.4%

位置図URL

https://www.google.com/maps/d/edit?hl=ja&mid=1PI8WS-f9Zgs8y_sqYq4mDuG9VuTrWUk&ll=39.42314%2C140.54383&z=17

基準地番号

美郷(県)-2

所在地番

仙北郡美郷町上深井字松葉野102番1

住居表示

店舗・ビル名等

利用現況

住宅、W2

地積

268 m²

形状

1:2

接面道路

北東6m、県道

供給処理施設

水道、下水

駅距離

飯詰、180m

都市計画

「都計外」

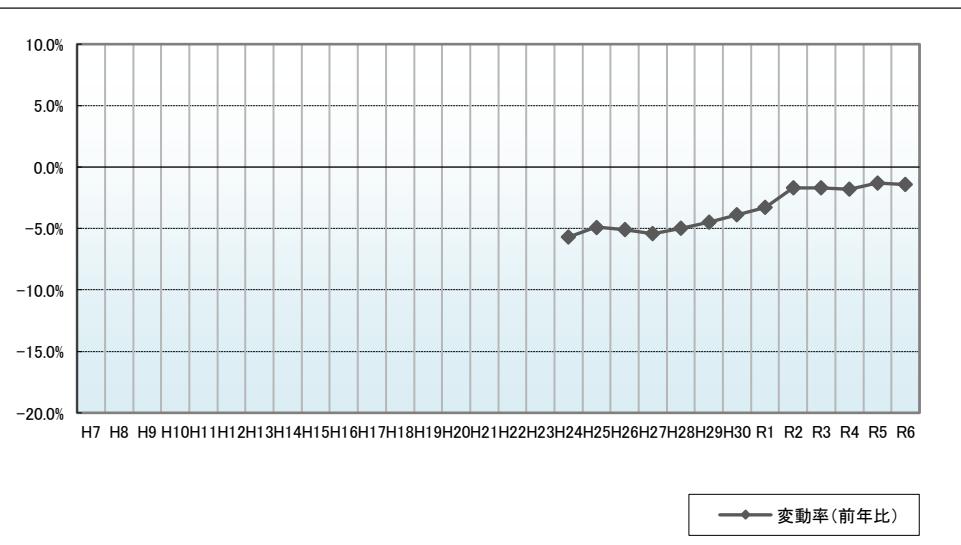
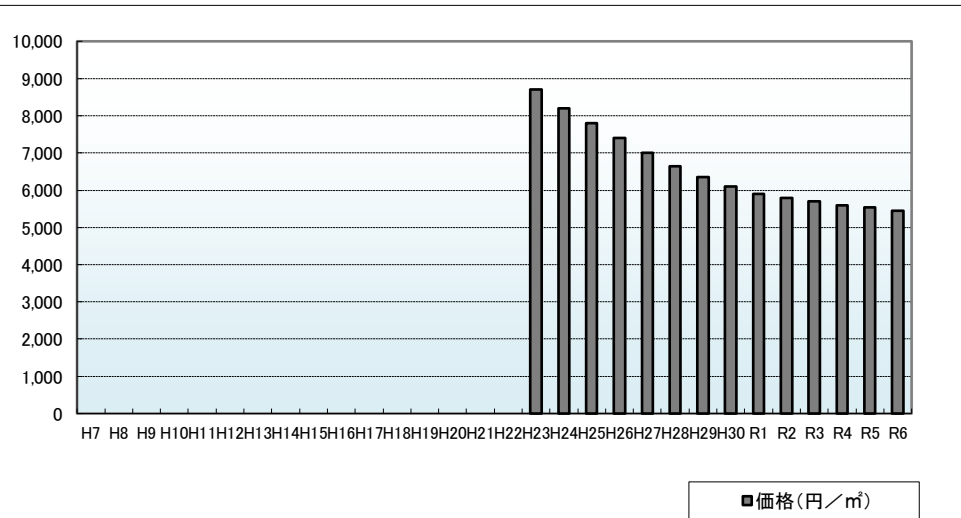
周辺の利用状況

一般住宅に店舗併用住宅等の混在する旧来からの住宅地域

選定時期

平成23年

価格および変動率



年	価格	変動率
H7		
H8		
H9		
H10		
H11		
H12		
H13		
H14		
H15		
H16		
H17		
H18		
H19		
H20		
H21		
H22		
H23	8,700	
H24	8,200	-5.7%
H25	7,800	-4.9%
H26	7,400	-5.1%
H27	7,000	-5.4%
H28	6,650	-5.0%
H29	6,350	-4.5%
H30	6,100	-3.9%
R1	5,900	-3.3%
R2	5,800	-1.7%
R3	5,700	-1.7%
R4	5,600	-1.8%
R5	5,530	-1.3%
R6	5,450	-1.4%

位置図URL

https://www.google.com/maps/d/edit?hl=ja&mid=1PI8WS-f9Zgs8y_sqYq4mDuG9VuTrWUk&ll=39.406127%2C140.516711&z=17

基準地番号

美郷(県)-3

所在地番

仙北郡美郷町六郷東根字北紀の国17番3外

住居表示

店舗・ビル名等

利用現況

住宅、W2

地積

329 m²

形状

台形、1.5:1

接面道路

北東7.5m、県道

供給処理施設

水道、下水

駅距離

飯詰、5.6km

都市計画

「都計外」

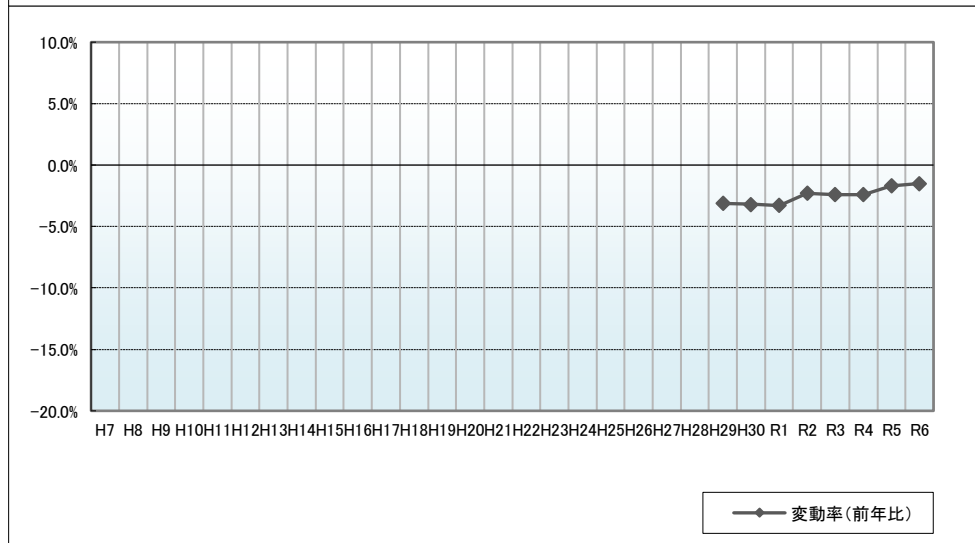
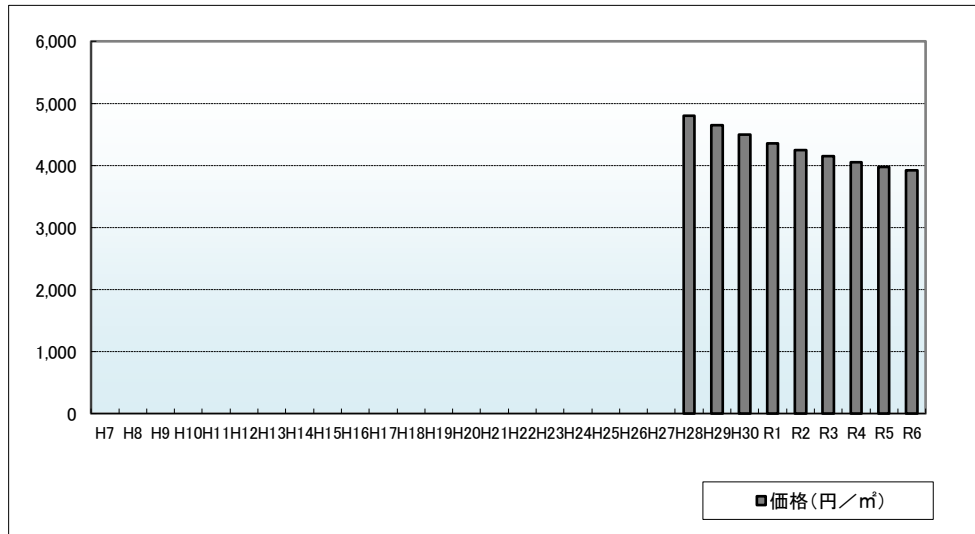
周辺の利用状況

一般住宅及び農家住宅に店舗兼住宅等も存する住宅地域

選定期

平成28年

価格および変動率



年	価格	変動率
H7		
H8		
H9		
H10		
H11		
H12		
H13		
H14		
H15		
H16		
H17		
H18		
H19		
H20		
H21		
H22		
H23		
H24		
H25		
H26		
H27		
H28	4,800	
H29	4,650	-3.1%
H30	4,500	-3.2%
R1	4,350	-3.3%
R2	4,250	-2.3%
R3	4,150	-2.4%
R4	4,050	-2.4%
R5	3,980	-1.7%
R6	3,920	-1.5%

位置図URL

https://www.google.com/maps/d/edit?hl=ja&mid=1PI8WS-f9Zgs8y_sqYq4mDuG9VuTrWUk&ll=39.4183%2C140.56975&z=17

基準地番号

美郷(県)-4

所在地番

仙北郡美郷町畑屋字熊野166番2

住居表示

店舗・ビル名等

利用現況

住宅、W2

地積

287 m²

形状

1.2:1

接面道路

南東5.5m、町道

供給処理施設

水道、下水

駅距離

大曲、8.5km

都市計画

「都計外」

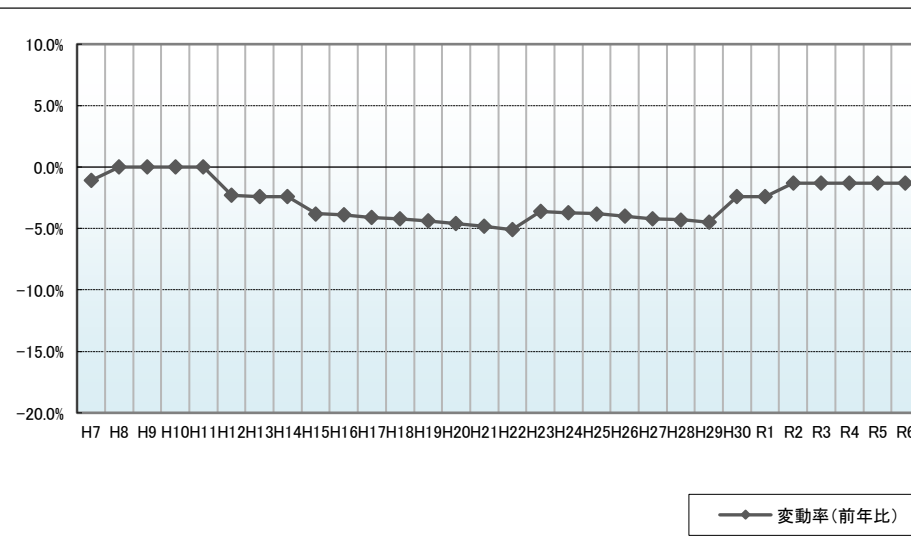
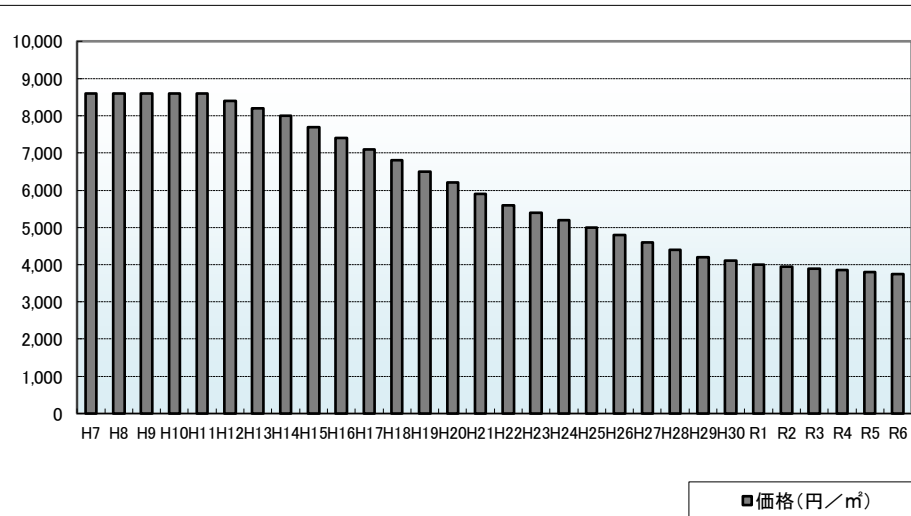
周辺の利用状況

農家住宅を中心に農地も多い住宅地域

選定時期

昭和58年

価格および変動率



年	価格	変動率
H7	8,600	-1.1%
H8	8,600	0.0%
H9	8,600	0.0%
H10	8,600	0.0%
H11	8,600	0.0%
H12	8,400	-2.3%
H13	8,200	-2.4%
H14	8,000	-2.4%
H15	7,700	-3.8%
H16	7,400	-3.9%
H17	7,100	-4.1%
H18	6,800	-4.2%
H19	6,500	-4.4%
H20	6,200	-4.6%
H21	5,900	-4.8%
H22	5,600	-5.1%
H23	5,400	-3.6%
H24	5,200	-3.7%
H25	5,000	-3.8%
H26	4,800	-4.0%
H27	4,600	-4.2%
H28	4,400	-4.3%
H29	4,200	-4.5%
H30	4,100	-2.4%
R1	4,000	-2.4%
R2	3,950	-1.3%
R3	3,900	-1.3%
R4	3,850	-1.3%
R5	3,800	-1.3%
R6	3,750	-1.3%

位置図URL

https://www.google.com/maps/d/edit?hl=ja&mid=1PI8WS-f9Zgs8y_sqYq4mDuG9VuTrWUk&ll=39.439336%2C140.55372&z=17

基準地番号

美郷(県)-5

所在地番

仙北郡美郷町土崎字上野際42番6

住居表示

店舗・ビル名等

利用現況

住宅、W2

地積

512 m²

形状

1:1.2

接面道路

南11m、県道

供給処理施設

水道、下水

駅距離

大曲、9.5km

都市計画

「都計外」

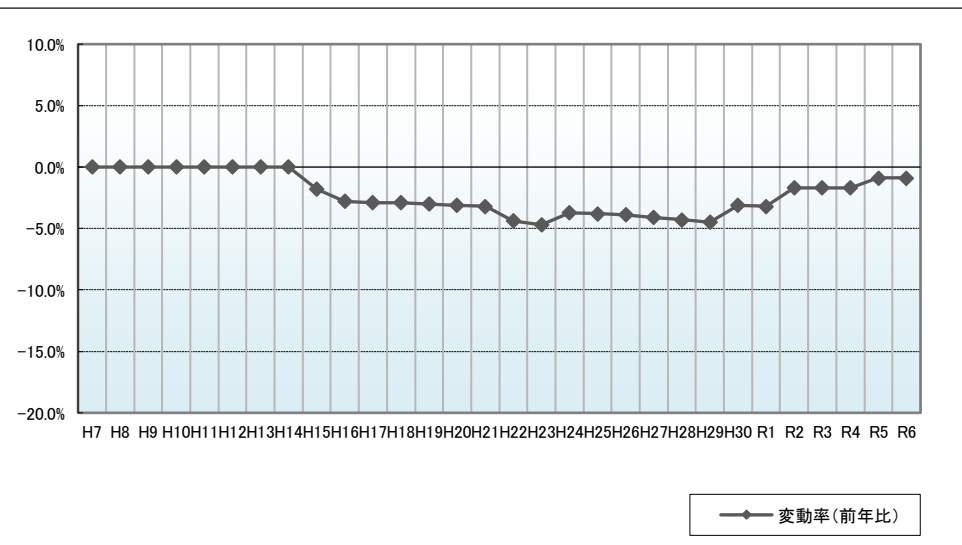
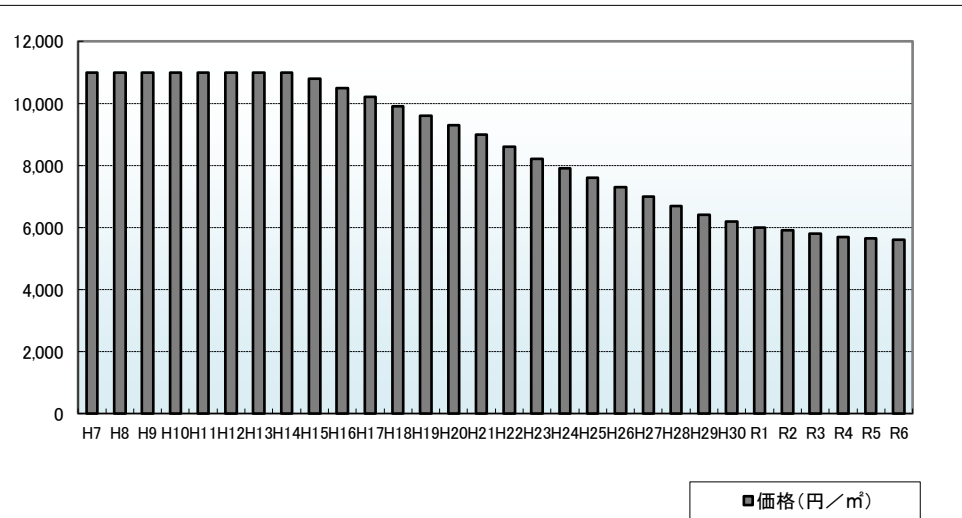
周辺の利用状況

一般住宅、農家住宅に事業所等も介在する県道沿いの住宅地域

選定期

平成4年

価格および変動率



年	価格	変動率
H7	11,000	0.0%
H8	11,000	0.0%
H9	11,000	0.0%
H10	11,000	0.0%
H11	11,000	0.0%
H12	11,000	0.0%
H13	11,000	0.0%
H14	11,000	0.0%
H15	10,800	-1.8%
H16	10,500	-2.8%
H17	10,200	-2.9%
H18	9,900	-2.9%
H19	9,600	-3.0%
H20	9,300	-3.1%
H21	9,000	-3.2%
H22	8,600	-4.4%
H23	8,200	-4.7%
H24	7,900	-3.7%
H25	7,600	-3.8%
H26	7,300	-3.9%
H27	7,000	-4.1%
H28	6,700	-4.3%
H29	6,400	-4.5%
H30	6,200	-3.1%
R1	6,000	-3.2%
R2	5,900	-1.7%
R3	5,800	-1.7%
R4	5,700	-1.7%
R5	5,650	-0.9%
R6	5,600	-0.9%

位置図URL

https://www.google.com/maps/d/edit?hl=ja&mid=1PI8WS-F9Zgs8y_sqYq4mDuG9VuTrWUk&ll=39.466898%2C140.581208&z=17

基準地番号

美郷(県)-6

所在地番

仙北郡美郷町金沢西根字上四ツ谷119番5外

住居表示

店舗・ビル名等

利用現況

住宅、W2

地積

330 m²

形状

1:2.5

接面道路

南6.5m、県道

供給処理施設

水道、下水

駅距離

後三年、350m

都市計画

「都計外」

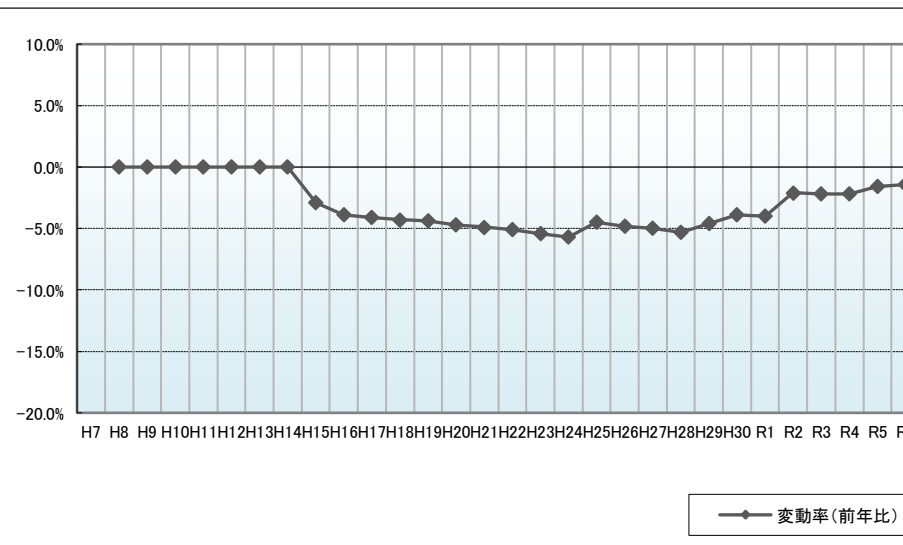
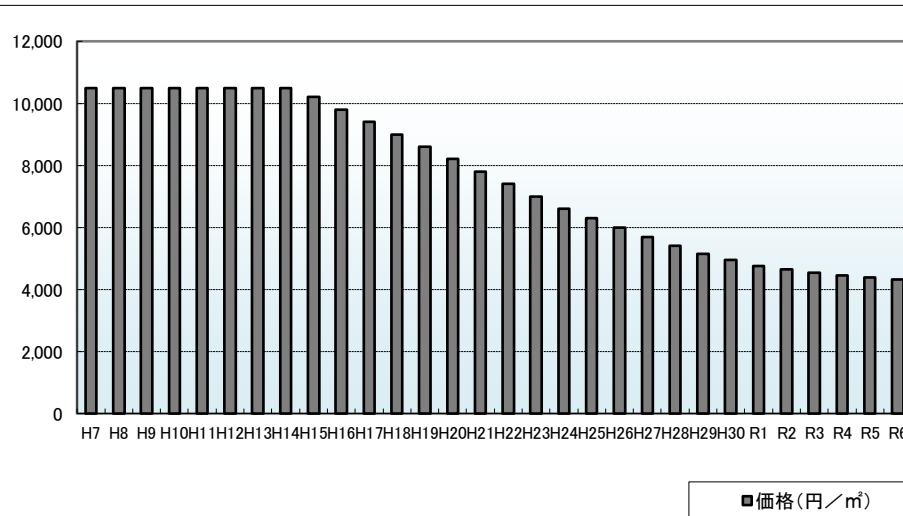
周辺の利用状況

一般住宅を中心に店舗併用住宅等も見られる県道沿いの住宅地域

選定時期

平成7年

価格および変動率



年	価格	変動率
H7	10,500	
H8	10,500	0.0%
H9	10,500	0.0%
H10	10,500	0.0%
H11	10,500	0.0%
H12	10,500	0.0%
H13	10,500	0.0%
H14	10,500	0.0%
H15	10,200	-2.9%
H16	9,800	-3.9%
H17	9,400	-4.1%
H18	9,000	-4.3%
H19	8,600	-4.4%
H20	8,200	-4.7%
H21	7,800	-4.9%
H22	7,400	-5.1%
H23	7,000	-5.4%
H24	6,600	-5.7%
H25	6,300	-4.5%
H26	6,000	-4.8%
H27	5,700	-5.0%
H28	5,400	-5.3%
H29	5,150	-4.6%
H30	4,950	-3.9%
R1	4,750	-4.0%
R2	4,650	-2.1%
R3	4,550	-2.2%
R4	4,450	-2.2%
R5	4,380	-1.6%
R6	4,320	-1.4%

位置図URL

https://www.google.com/maps/d/edit?hl=ja&mid=1PI8WS-f9Zgs8y_sqYq4mDuG9VuTrWUk&ll=39.364955%2C140.53451&z=17

基準地番号

美郷(県)5-1

所在地番

仙北郡美郷町六郷字小安門83番

住居表示

店舗・ビル名等

(麵屋はじめ)

利用現況

店舗兼住宅、S2

地積

542 m²

形状

台形、1.2:1

接面道路

南西14m、国道、背面道

供給処理施設

下水

駅距離

飯詰、2.8km

都市計画

(都)、準工、(60,200)

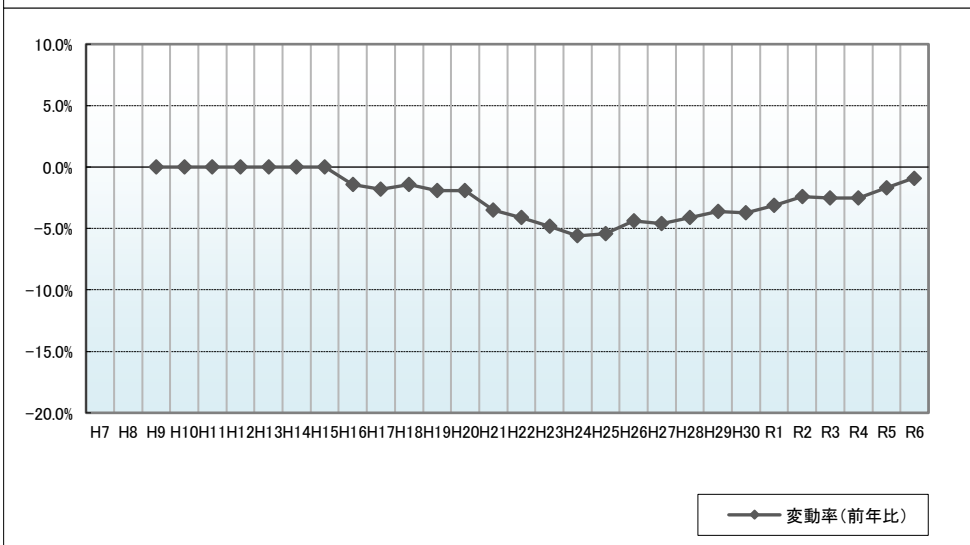
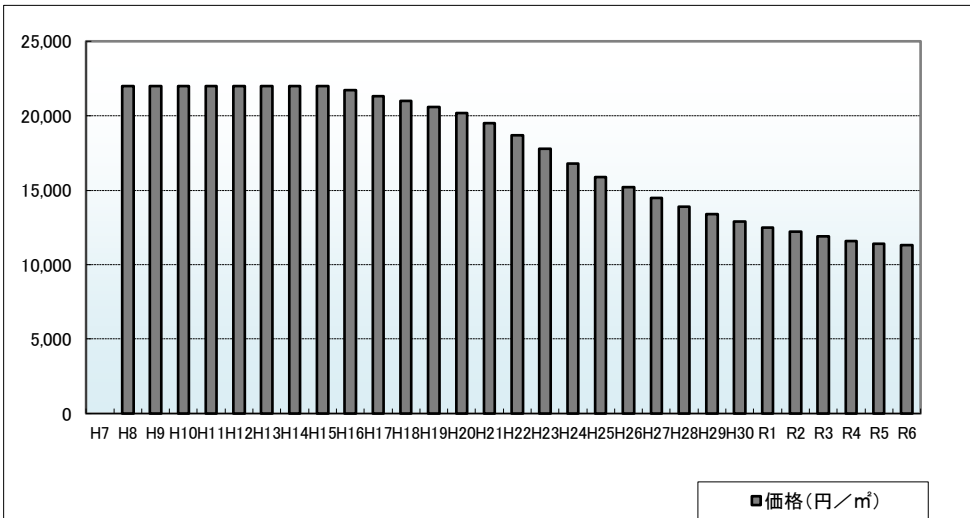
周辺の利用状況

店舗、営業所等が混在し、農地も見られる国道沿いの路線商業地域

選定期

平成8年

価格および変動率



年	価格	変動率
H7		
H8	22,000	
H9	22,000	0.0%
H10	22,000	0.0%
H11	22,000	0.0%
H12	22,000	0.0%
H13	22,000	0.0%
H14	22,000	0.0%
H15	22,000	0.0%
H16	21,700	-1.4%
H17	21,300	-1.8%
H18	21,000	-1.4%
H19	20,600	-1.9%
H20	20,200	-1.9%
H21	19,500	-3.5%
H22	18,700	-4.1%
H23	17,800	-4.8%
H24	16,800	-5.6%
H25	15,900	-5.4%
H26	15,200	-4.4%
H27	14,500	-4.6%
H28	13,900	-4.1%
H29	13,400	-3.6%
H30	12,900	-3.7%
R1	12,500	-3.1%
R2	12,200	-2.4%
R3	11,900	-2.5%
R4	11,600	-2.5%
R5	11,400	-1.7%
R6	11,300	-0.9%

位置図URL

https://www.google.com/maps/d/edit?hl=ja&mid=1PI8WS-f9Zgs8y_sqYq4mDuG9VuTrWUk&ll=39.4212436%2C140.5367933&z=17