

基準地番号

能代(県)-1

所在地番

能代市二ツ井町切石字山根54番1

住居表示

店舗・ビル名等

利用現況

住宅、W2

地積

502 m<sup>2</sup>

形状

1:4

接面道路

北東5.5m、市道

供給処理施設

水道

駅距離

二ツ井、3km

都市計画

「都計外」

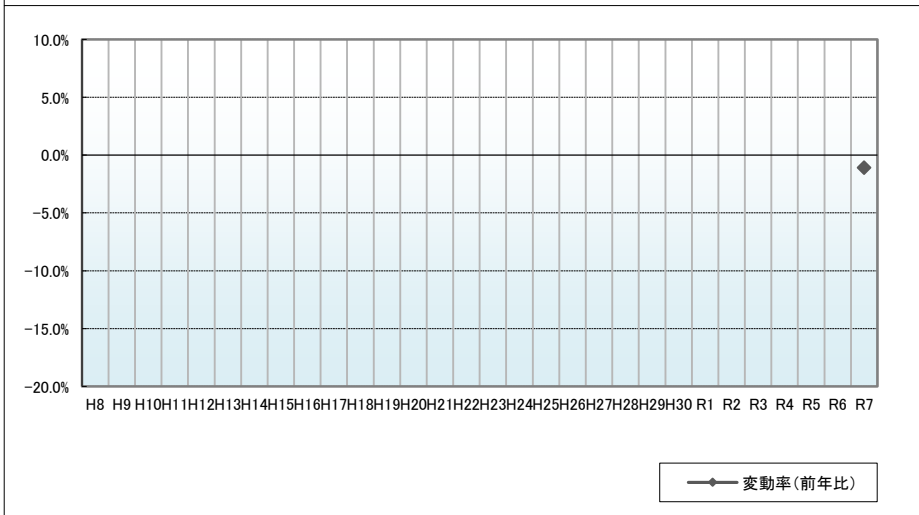
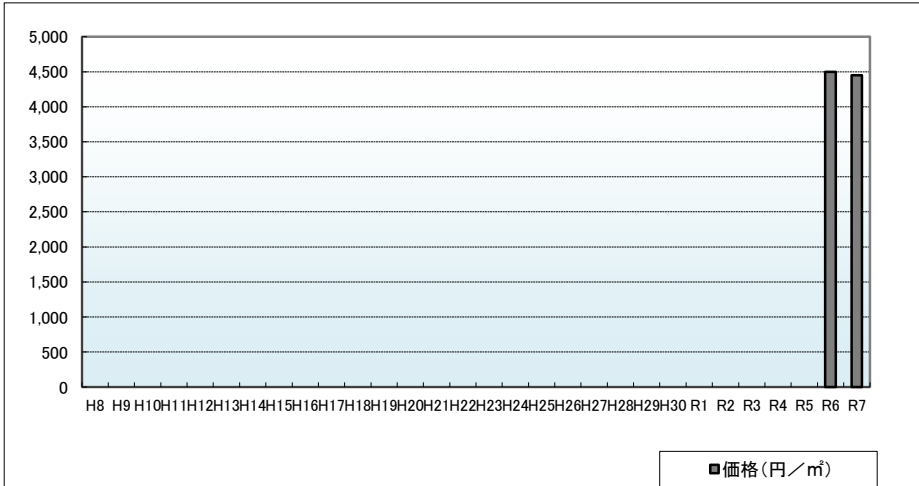
周辺の利用状況

一般住宅と農家住宅が混在する住宅地域

選定期

令和6年

価格および変動率



年	価格	変動率
H8		
H9		
H10		
H11		
H12		
H13		
H14		
H15		
H16		
H17		
H18		
H19		
H20		
H21		
H22		
H23		
H24		
H25		
H26		
H27		
H28		
H29		
H30		
R1		
R2		
R3		
R4		
R5		
R6	4,500	
R7	4,450	-1.1%

位置図URL

<https://www.google.com/maps/d/edit?hl=ja&mid=1tZ6iDedQJJy8eD0X8TFU9ivm1wtIc2s&ll=40.200608852C140.2126826&z=17>

基準地番号

能代(県)-2

所在地番

能代市花園町123番

住居表示

「花園町14-9」

店舗・ビル名等

利用現況

住宅、W2

地積

311 m<sup>2</sup>

形状

台形、1:1.2

接面道路

南6m、市道

供給処理施設

水道、ガス、下水

駅距離

能代、1.3km

都市計画

(都)、2住居、(60,200)

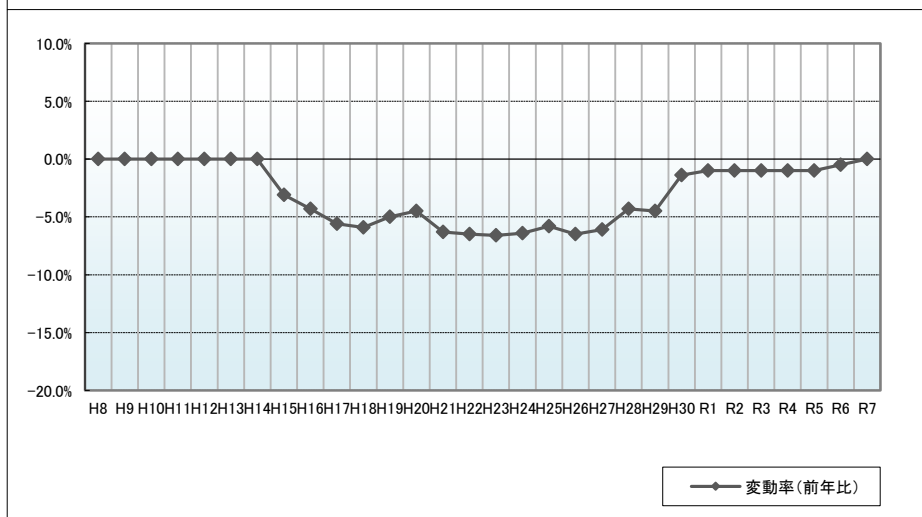
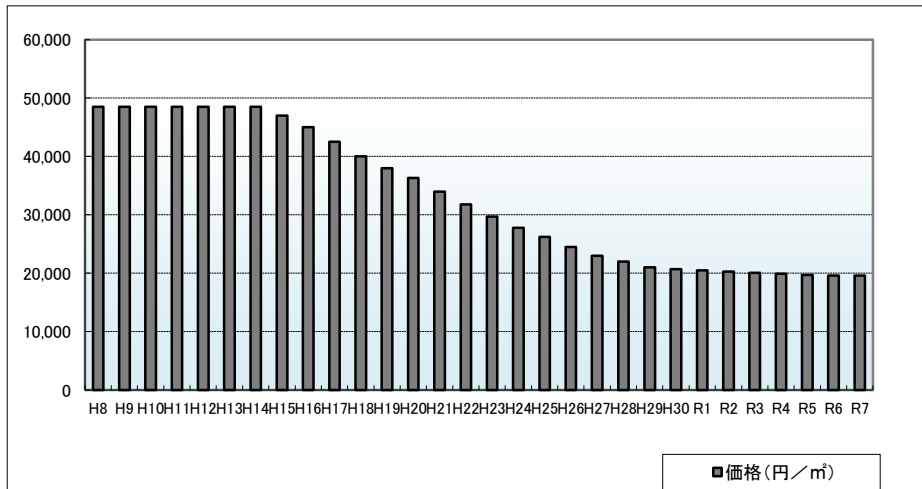
周辺の利用状況

中規模の一般住宅が多い住宅地域

選定期期

平成5年

価格および変動率



年	価格	変動率
H8	48,500	0.0%
H9	48,500	0.0%
H10	48,500	0.0%
H11	48,500	0.0%
H12	48,500	0.0%
H13	48,500	0.0%
H14	48,500	0.0%
H15	47,000	-3.1%
H16	45,000	-4.3%
H17	42,500	-5.6%
H18	40,000	-5.9%
H19	38,000	-5.0%
H20	36,300	-4.5%
H21	34,000	-6.3%
H22	31,800	-6.5%
H23	29,700	-6.6%
H24	27,800	-6.4%
H25	26,200	-5.8%
H26	24,500	-6.5%
H27	23,000	-6.1%
H28	22,000	-4.3%
H29	21,000	-4.5%
H30	20,700	-1.4%
R1	20,500	-1.0%
R2	20,300	-1.0%
R3	20,100	-1.0%
R4	19,900	-1.0%
R5	19,700	-1.0%
R6	19,600	-0.5%
R7	19,600	0.0%

位置図URL

<https://www.google.com/maps/d/edit?hl=ja&mid=1tZ6iDedQJjv8eD0X8TfU9jvm1wtIc2s&ll=40.200868152C140.0243078&z=17>

基準地番号

能代(県)-3

所在地番

能代市鮫淵字下悪戸91番2

住居表示

店舗・ビル名等

利用現況

住宅、W2

地積

209 m<sup>2</sup>

形状

1:2

接面道路

北西5m、市道

供給処理施設

水道、下水

駅距離

東能代、250m

都市計画

(都)、1住居、(60,200)

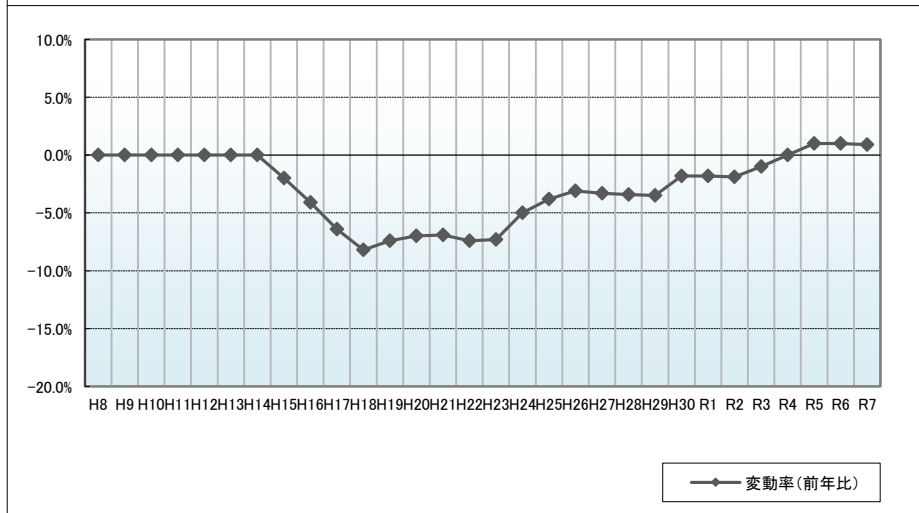
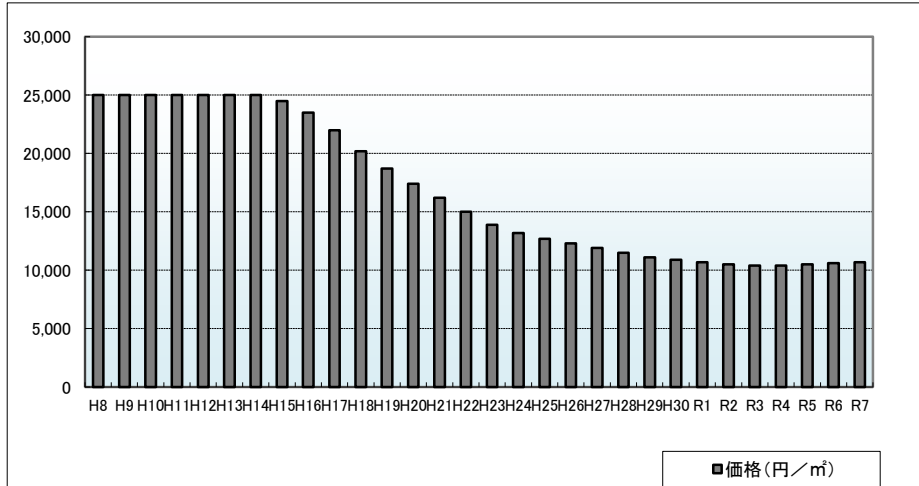
周辺の利用状況

一般住宅に農家住宅等が混在する住宅地域

選定期期

平成3年

価格および変動率



年	価格	変動率
H8	25,000	0.0%
H9	25,000	0.0%
H10	25,000	0.0%
H11	25,000	0.0%
H12	25,000	0.0%
H13	25,000	0.0%
H14	25,000	0.0%
H15	24,500	-2.0%
H16	23,500	-4.1%
H17	22,000	-6.4%
H18	20,200	-8.2%
H19	18,700	-7.4%
H20	17,400	-7.0%
H21	16,200	-6.9%
H22	15,000	-7.4%
H23	13,900	-7.3%
H24	13,200	-5.0%
H25	12,700	-3.8%
H26	12,300	-3.1%
H27	11,900	-3.3%
H28	11,500	-3.4%
H29	11,100	-3.5%
H30	10,900	-1.8%
R1	10,700	-1.8%
R2	10,500	-1.9%
R3	10,400	-1.0%
R4	10,400	0.0%
R5	10,500	1.0%
R6	10,600	1.0%
R7	10,700	0.9%

位置図URL

<https://www.google.com/maps/d/edit?hl=ja&mid=1tZ6iDedQJJy8eD0X8TfU9jvm1wtIq2s&ll=40.191314%2C140.068356&z=17>

基準地番号

能代(県)-4

所在地番

能代市落合字下悪土126番2

住居表示

店舗・ビル名等

利用現況

住宅、W2

地積

367 m<sup>2</sup>

形状

1.2:1

接面道路

南6m、市道、東側道

供給処理施設

水道

駅距離

能代、3.1km

都市計画

(都)、1中専、(60,200)

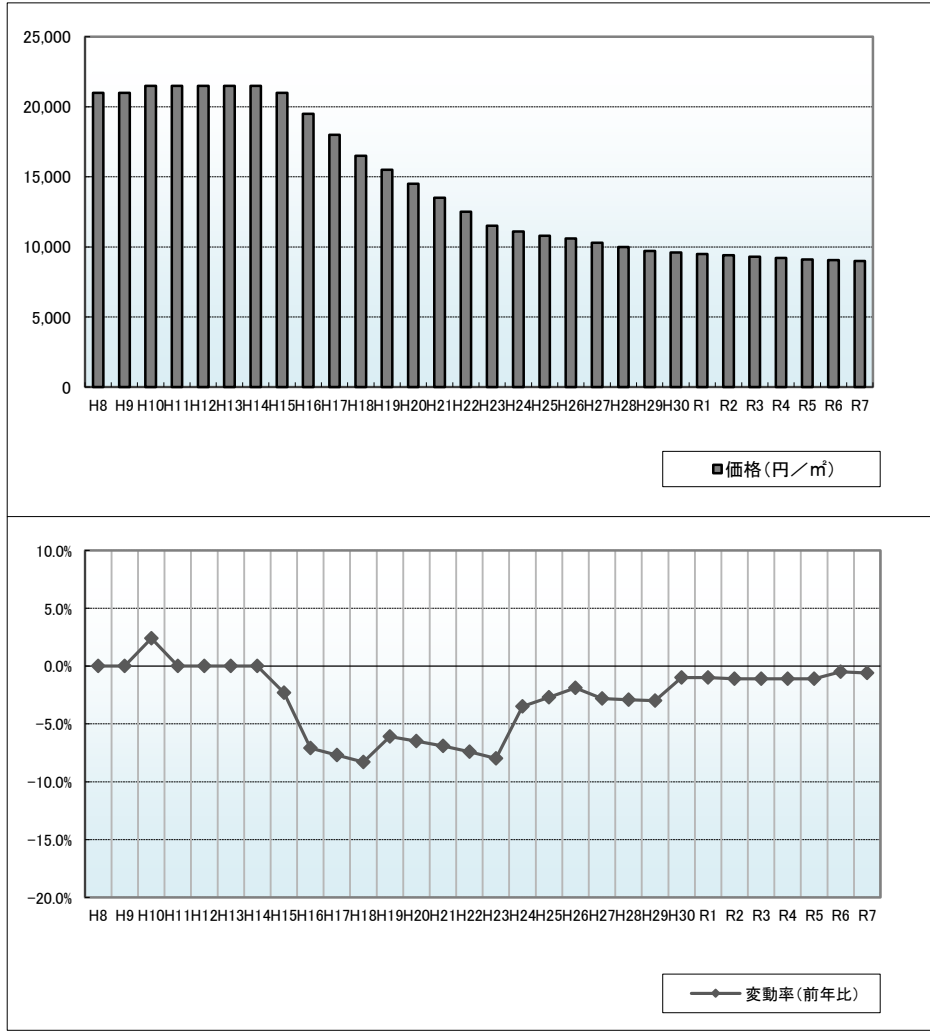
周辺の利用状況

中規模一般住宅、アパートと農地の混在する住宅地域

選定期

平成5年

価格および変動率



年	価格	変動率
H8	21,000	0.0%
H9	21,000	0.0%
H10	21,500	2.4%
H11	21,500	0.0%
H12	21,500	0.0%
H13	21,500	0.0%
H14	21,500	0.0%
H15	21,000	-2.3%
H16	19,500	-7.1%
H17	18,000	-7.7%
H18	16,500	-8.3%
H19	15,500	-6.1%
H20	14,500	-6.5%
H21	13,500	-6.9%
H22	12,500	-7.4%
H23	11,500	-8.0%
H24	11,100	-3.5%
H25	10,800	-2.7%
H26	10,600	-1.9%
H27	10,300	-2.8%
H28	10,000	-2.9%
H29	9,700	-3.0%
H30	9,600	-1.0%
R1	9,500	-1.0%
R2	9,400	-1.1%
R3	9,300	-1.1%
R4	9,200	-1.1%
R5	9,100	-1.1%
R6	9,050	-0.5%
R7	9,000	-0.6%

位置図URL

<https://www.google.com/maps/d/edit?hl=ja&mid=1tZ6iDedQJJv8eD0X8TfU9ivm1wtIq2s&ll=40.2267178%2C140.0205539&z=17>

基準地番号

能代(県)-5

所在地番

能代市字大瀬儘下21番22

住居表示

店舗・ビル名等

利用現況

住宅、W1

地積

267 m<sup>2</sup>

形状

1:1.5

接面道路

西6m、市道

供給処理施設

水道、下水

駅距離

能代、2.6km

都市計画

(都)、2中専、(60,200)

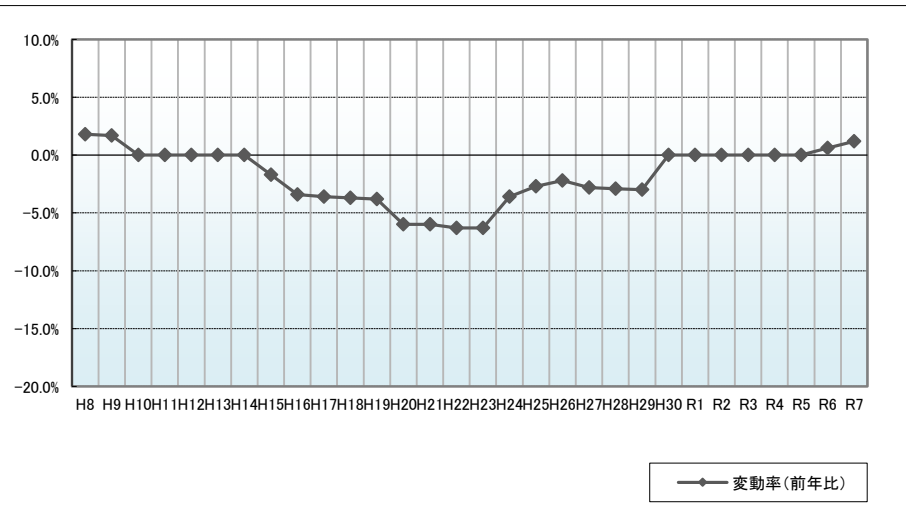
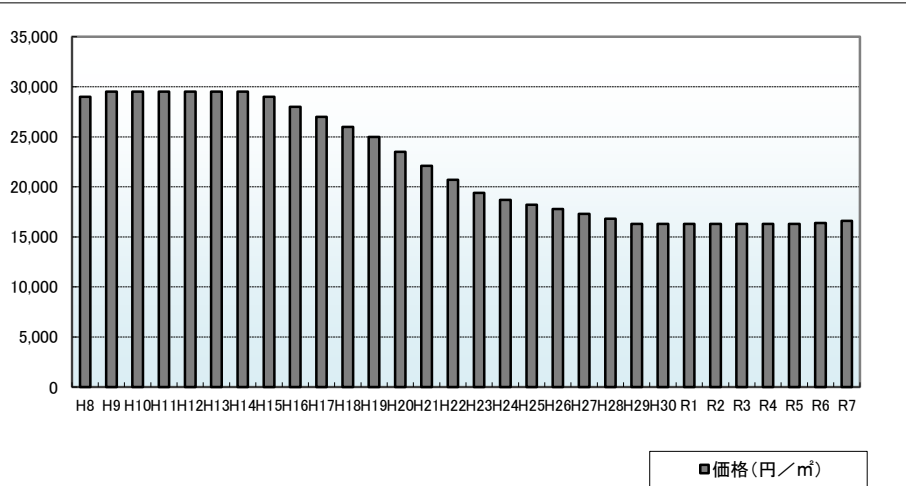
周辺の利用状況

中規模の一般住宅が多い住宅地域

選定期期

昭和56年以前

価格および変動率



年	価格	変動率
H8	29,000	1.8%
H9	29,500	1.7%
H10	29,500	0.0%
H11	29,500	0.0%
H12	29,500	0.0%
H13	29,500	0.0%
H14	29,500	0.0%
H15	29,000	-1.7%
H16	28,000	-3.4%
H17	27,000	-3.6%
H18	26,000	-3.7%
H19	25,000	-3.8%
H20	23,500	-6.0%
H21	22,100	-6.0%
H22	20,700	-6.3%
H23	19,400	-6.3%
H24	18,700	-3.6%
H25	18,200	-2.7%
H26	17,800	-2.2%
H27	17,300	-2.8%
H28	16,800	-2.9%
H29	16,300	-3.0%
H30	16,300	0.0%
R1	16,300	0.0%
R2	16,300	0.0%
R3	16,300	0.0%
R4	16,300	0.0%
R5	16,300	0.0%
R6	16,400	0.6%
R7	16,600	1.2%

位置図URL

<https://www.google.com/maps/d/edit?hl=ja&mid=1tZ6iDedQJjv8eD0X8TfU9ivm1wtIa2s&ll=40.1885507%2C140.0347773&z=17>

基準地番号

能代(県)-6

所在地番

能代市二ツ井町字薄井49番

住居表示

店舗・ビル名等

利用現況

住宅、W2

地積

1,110 m<sup>2</sup>

形状

1:2.5

接面道路

南東5.5m、市道

供給処理施設

水道

駅距離

二ツ井、1.8km

都市計画

(都)、1住居、(60,200)

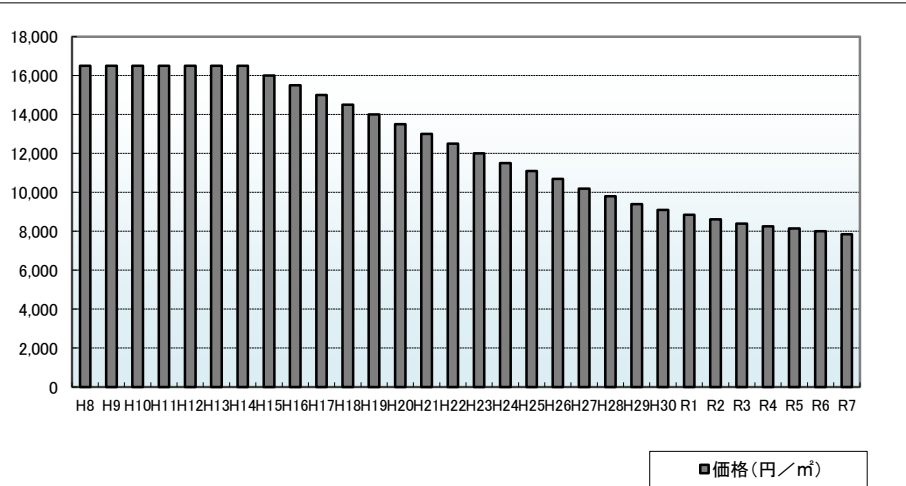
周辺の利用状況

中規模一般住宅が建ち並ぶ主要市道沿いの住宅地域

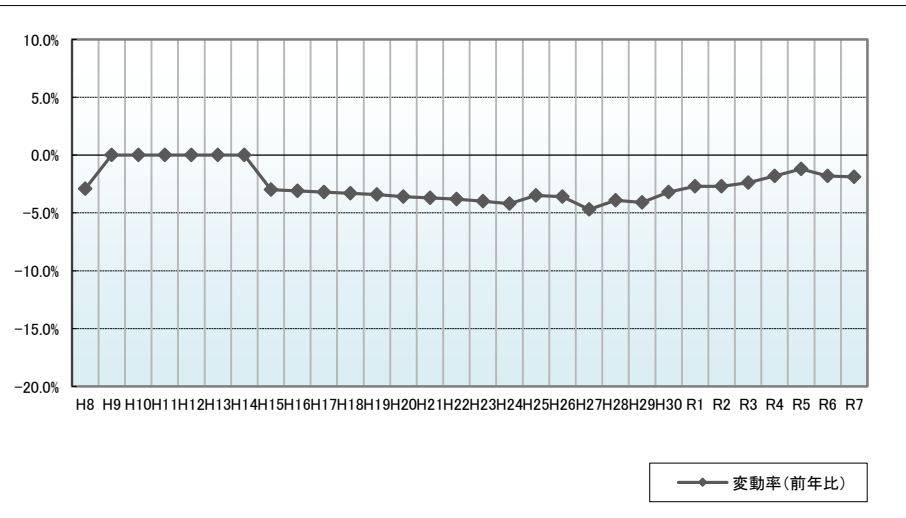
選定期

平成5年

価格および変動率



年	価格	変動率
H8	16,500	-2.9%
H9	16,500	0.0%
H10	16,500	0.0%
H11	16,500	0.0%
H12	16,500	0.0%
H13	16,500	0.0%
H14	16,500	0.0%
H15	16,000	-3.0%
H16	15,500	-3.1%
H17	15,000	-3.2%
H18	14,500	-3.3%
H19	14,000	-3.4%
H20	13,500	-3.6%
H21	13,000	-3.7%
H22	12,500	-3.8%
H23	12,000	-4.0%
H24	11,500	-4.2%
H25	11,100	-3.5%
H26	10,700	-3.6%
H27	10,200	-4.7%
H28	9,800	-3.9%
H29	9,400	-4.1%
H30	9,100	-3.2%
R1	8,850	-2.7%
R2	8,610	-2.7%
R3	8,400	-2.4%
R4	8,250	-1.8%
R5	8,150	-1.2%
R6	8,000	-1.8%
R7	7,850	-1.9%



位置図URL

<https://www.google.com/maps/d/edit?hl=ja&mid=1tZ6iDedQJJy8eD0X8TfU9ivm1wtIc2s&ll=40.2014303%2C140.2334503&z=17>

基準地番号

能代(県)-7

所在地番

能代市能代町字中川原9番16

住居表示

店舗・ビル名等

利用現況

住宅、W2

地積

166 m<sup>2</sup>

形状

1:1.5

接面道路

北東4m、市道

供給処理施設

水道、下水

駅距離

能代、750m

都市計画

(都)、2住居、(60,200)

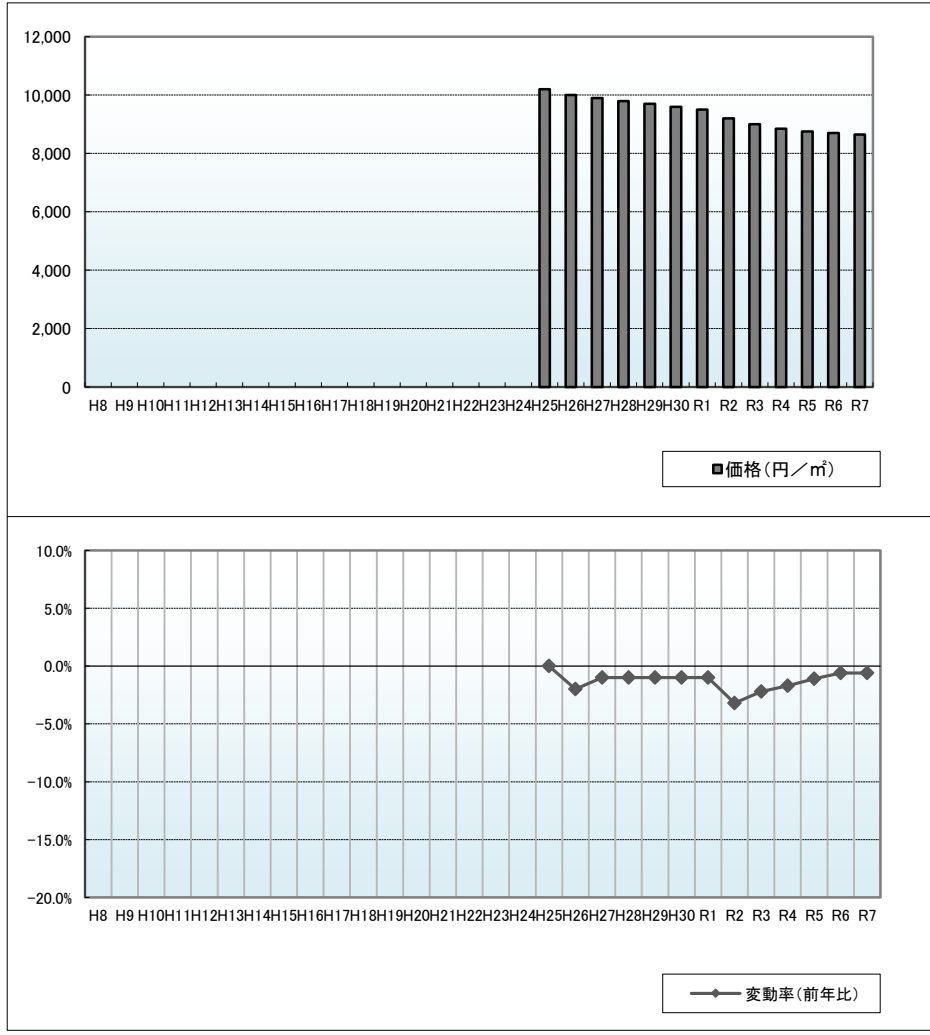
周辺の利用状況

一般住宅と農地が混在する街路条件のやや劣る住宅地域

選定期

平成25年

価格および変動率



年	価格	変動率
H8		
H9		
H10		
H11		
H12		
H13		
H14		
H15		
H16		
H17		
H18		
H19		
H20		
H21		
H22		
H23		
H24		
H25	10,200	
H26	10,000	-2.0%
H27	9,900	-1.0%
H28	9,800	-1.0%
H29	9,700	-1.0%
H30	9,600	-1.0%
R1	9,500	-1.0%
R2	9,200	-3.2%
R3	9,000	-2.2%
R4	8,850	-1.7%
R5	8,750	-1.1%
R6	8,700	-0.6%
R7	8,650	-0.6%

位置図URL

<https://www.google.com/maps/d/edit?hl=ja&mid=1tZ6iDedQJjv8eD0X8TfU9jvm1wtIa2s&ll=40.203571%2C140.035386&z=17>

基準地番号 能代(県)5-1

所在地番 能代市元町29番

住居表示

店舗・ビル名等

利用現況 空地

地積 507 m<sup>2</sup>

形状 1:2

接面道路 東30m、県道

供給処理施設 水道、ガス、下水

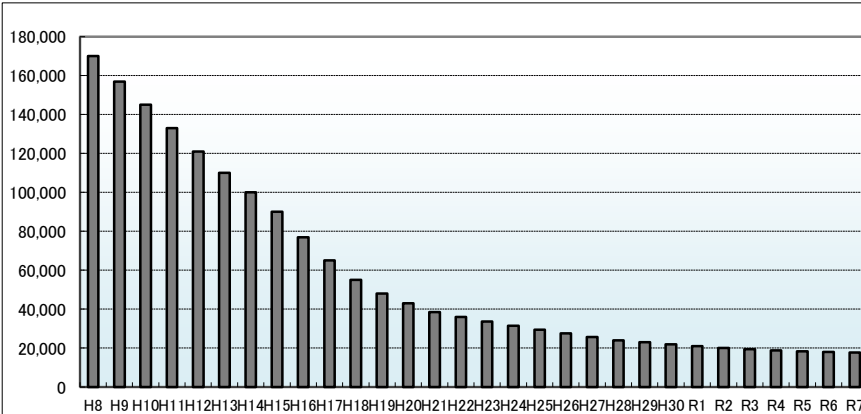
駅距離 能代、200m

都市計画 (都)、商業、(80,500)、準防

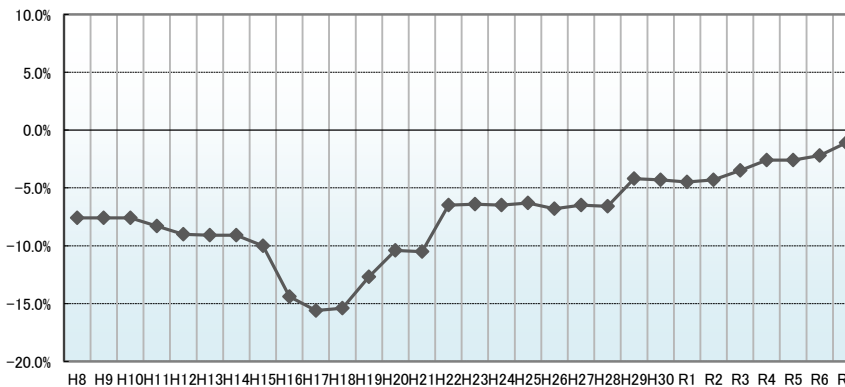
周辺の利用状況 小売店舗の中に空店舗が目立つ商業地域

選定期期 昭和57年

価格および変動率



■価格(円/㎡)



◆変動率(前年比)

年	価格	変動率
H8	170,000	-7.6%
H9	157,000	-7.6%
H10	145,000	-7.6%
H11	133,000	-8.3%
H12	121,000	-9.0%
H13	110,000	-9.1%
H14	100,000	-9.1%
H15	90,000	-10.0%
H16	77,000	-14.4%
H17	65,000	-15.6%
H18	55,000	-15.4%
H19	48,000	-12.7%
H20	43,000	-10.4%
H21	38,500	-10.5%
H22	36,000	-6.5%
H23	33,700	-6.4%
H24	31,500	-6.5%
H25	29,500	-6.3%
H26	27,500	-6.8%
H27	25,700	-6.5%
H28	24,000	-6.6%
H29	23,000	-4.2%
H30	22,000	-4.3%
R1	21,000	-4.5%
R2	20,100	-4.3%
R3	19,400	-3.5%
R4	18,900	-2.6%
R5	18,400	-2.6%
R6	18,000	-2.2%
R7	17,800	-1.1%

位置図URL

<https://www.google.com/maps/d/edit?hl=ja&mid=1tZ6iDedQJJy8eD0X8TfU9ivm1wtIc2s&ll=40.206759752C140.0308633&z=17>

基準地番号 能代(県)5-2

所在地番 能代市通町31番

住居表示 「通町7-24」

店舗・ビル名等 (空家)

利用現況 店舗兼住宅、W2

地積 233 m<sup>2</sup>

形状 1:2

接面道路 西30m、国道

供給処理施設 水道、ガス、下水

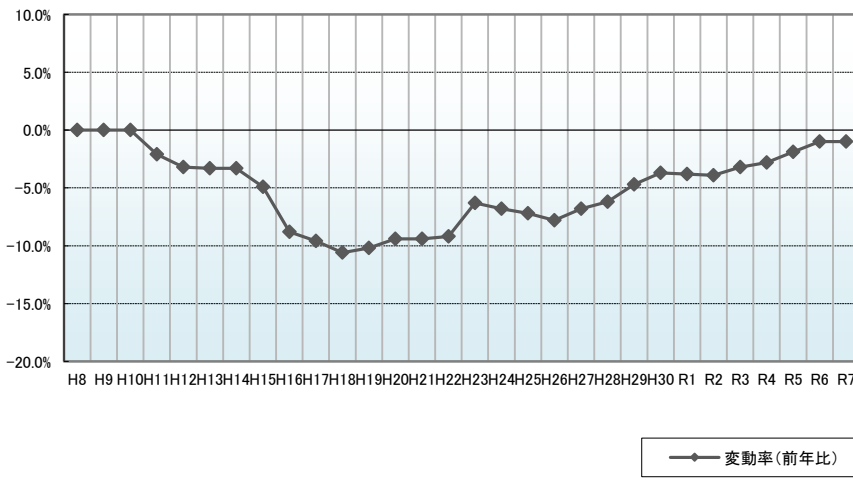
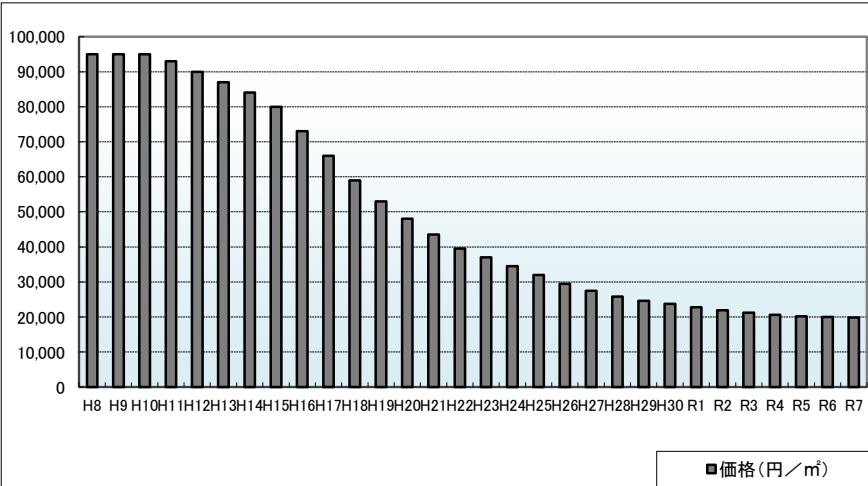
駅距離 能代、1.1km

都市計画 (都)、商業、(80,400)、準防

周辺の利用状況 小売店舗、事務所等に一般住宅が混在する商業地域

選定期期 昭和58年

価格および変動率



年	価格	変動率
H8	95,000	0.0%
H9	95,000	0.0%
H10	95,000	0.0%
H11	93,000	-2.1%
H12	90,000	-3.2%
H13	87,000	-3.3%
H14	84,100	-3.3%
H15	80,000	-4.9%
H16	73,000	-8.8%
H17	66,000	-9.6%
H18	59,000	-10.6%
H19	53,000	-10.2%
H20	48,000	-9.4%
H21	43,500	-9.4%
H22	39,500	-9.2%
H23	37,000	-6.3%
H24	34,500	-6.8%
H25	32,000	-7.2%
H26	29,500	-7.8%
H27	27,500	-6.8%
H28	25,800	-6.2%
H29	24,600	-4.7%
H30	23,700	-3.7%
R1	22,800	-3.8%
R2	21,900	-3.9%
R3	21,200	-3.2%
R4	20,600	-2.8%
R5	20,200	-1.9%
R6	20,000	-1.0%
R7	19,800	-1.0%

位置図URL

<https://www.google.com/maps/d/edit?hl=ja&mid=1tZ6iDedQJJv8eD0X8TfU9jvm1wtIc2s&ll=40.204595%2C140.0228258&z=17>

基準地番号

能代(県)5-3

所在地番

能代市二ツ井町字三千苺42番23

住居表示

店舗・ビル名等

(空家)

利用現況

店舗兼住宅、W2

地積

292 m<sup>2</sup>

形状

1:5

接面道路

南西9m、市道

供給処理施設

水道

駅距離

二ツ井、450m

都市計画

(都)、商業、(80,400)

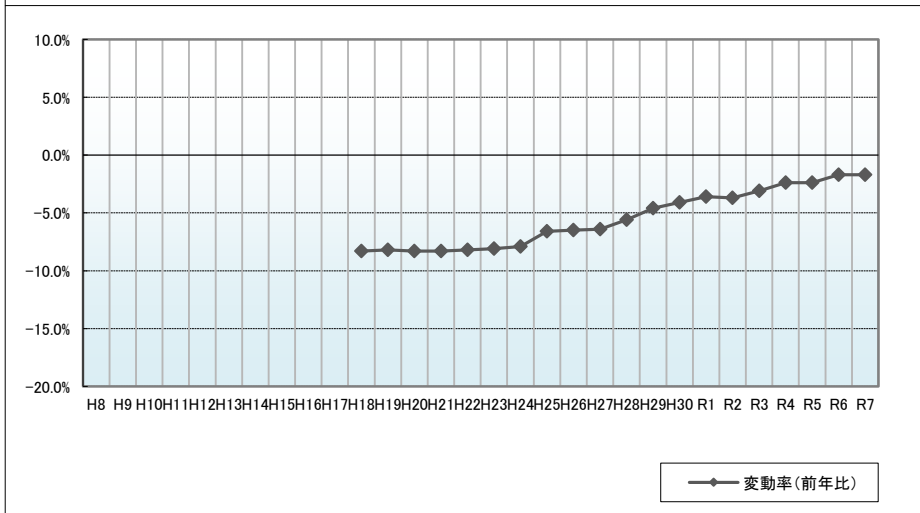
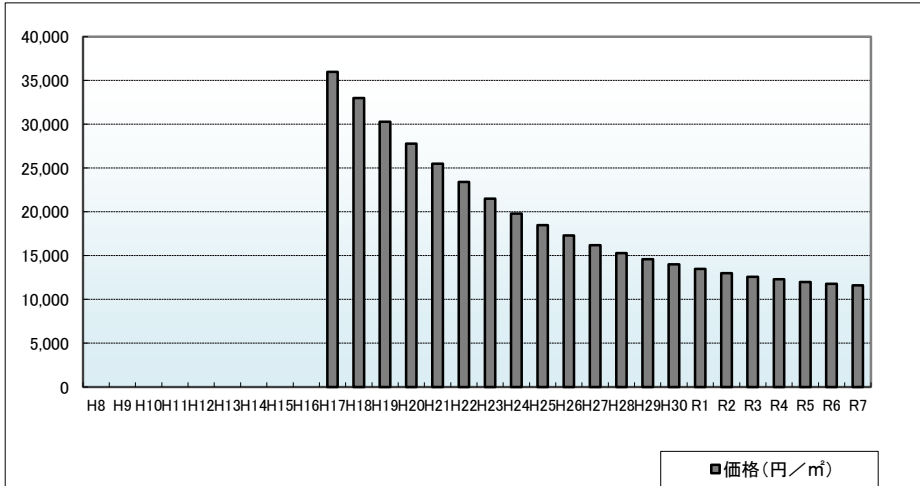
周辺の利用状況

店舗併用住宅に一般住宅が混在し、空店舗が多くみられる商業地域

選定期期

平成17年

価格および変動率



年	価格	変動率
H8		
H9		
H10		
H11		
H12		
H13		
H14		
H15		
H16		
H17	36,000	
H18	33,000	-8.3%
H19	30,300	-8.2%
H20	27,800	-8.3%
H21	25,500	-8.3%
H22	23,400	-8.2%
H23	21,500	-8.1%
H24	19,800	-7.9%
H25	18,500	-6.6%
H26	17,300	-6.5%
H27	16,200	-6.4%
H28	15,300	-5.6%
H29	14,600	-4.6%
H30	14,000	-4.1%
R1	13,500	-3.6%
R2	13,000	-3.7%
R3	12,600	-3.1%
R4	12,300	-2.4%
R5	12,000	-2.4%
R6	11,800	-1.7%
R7	11,600	-1.7%

位置図URL

<https://www.google.com/maps/d/edit?hl=ja&mid=1tZ6iDedQJJy8eD0X8TfU9jvm1wtIc2s&ll=40.2100108%2C140.2396694&z=17>

基準地番号

能代(県)5-4

所在地番

能代市河戸川字上大須賀29番1外

住居表示

店舗・ビル名等

(株式会社池田県北営業所)

利用現況

店舗、W1

地積

695 m<sup>2</sup>

形状

1:1

接面道路

西11m、市道

供給処理施設

水道、下水

駅距離

能代、3.6km

都市計画

(都)、準工、(60,200)

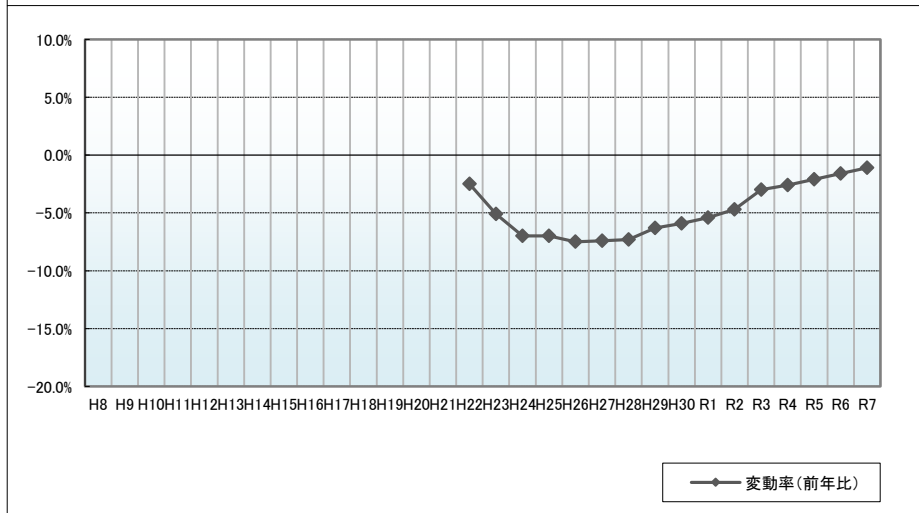
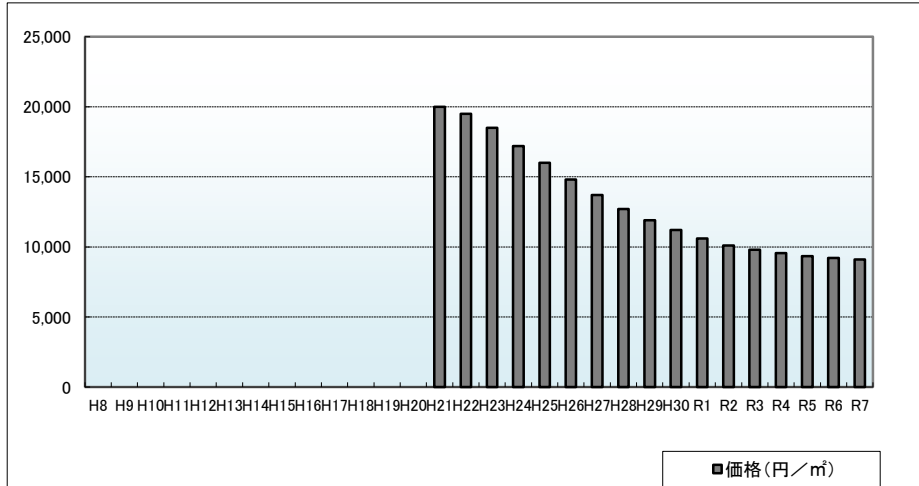
周辺の利用状況

店舗、工場、営業所に一般住宅が混在する路線商業地域

選定時期

平成21年

価格および変動率



年	価格	変動率
H8		
H9		
H10		
H11		
H12		
H13		
H14		
H15		
H16		
H17		
H18		
H19		
H20		
H21	20,000	
H22	19,500	-2.5%
H23	18,500	-5.1%
H24	17,200	-7.0%
H25	16,000	-7.0%
H26	14,800	-7.5%
H27	13,700	-7.4%
H28	12,700	-7.3%
H29	11,900	-6.3%
H30	11,200	-5.9%
R1	10,600	-5.4%
R2	10,100	-4.7%
R3	9,800	-3.0%
R4	9,550	-2.6%
R5	9,350	-2.1%
R6	9,200	-1.6%
R7	9,100	-1.1%

位置図URL

<https://www.google.com/maps/d/edit?hl=ja&mid=1tZ6iDedQJJy8eD0X8TfU9jvm1wtIc2s&ll=40.179635%2C140.020773&z=17>

基準地番号

能代(県)9-1

所在地番

能代市扇田字扇淵4番5

住居表示

店舗・ビル名等

(株式会社ナカヨ北日本事業所)

利用現況

工場

地積

13,209 m<sup>2</sup>

形状

1:1

接面道路

南25m、市道、西側道

供給処理施設

水道

駅距離

東能代、2.1km

都市計画

(都)、工業、(60,200)

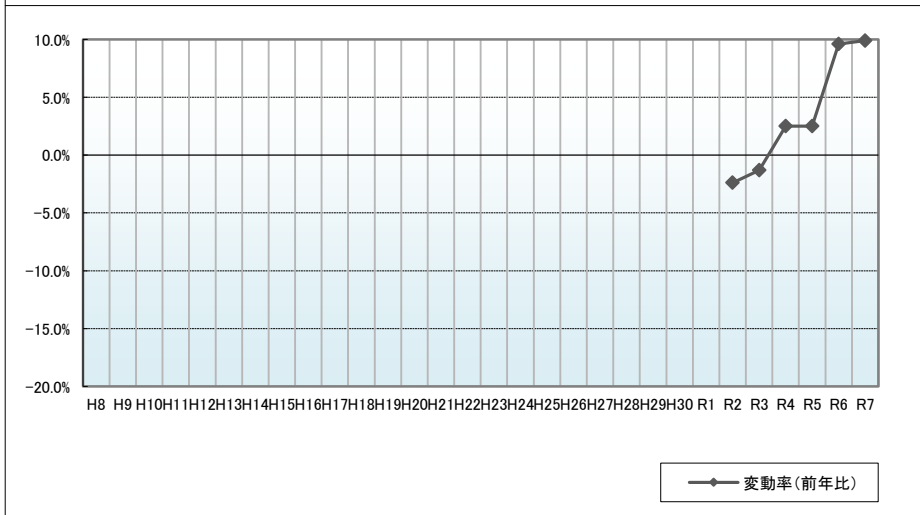
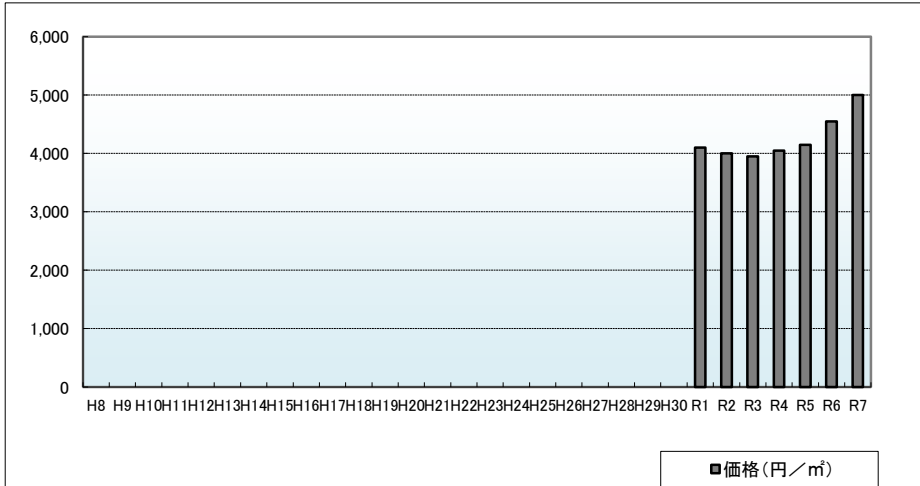
周辺の利用状況

大規模工場に営業所等が混在するICに近い工業地域

選定時期

令和元年

価格および変動率



年	価格	変動率
H8		
H9		
H10		
H11		
H12		
H13		
H14		
H15		
H16		
H17		
H18		
H19		
H20		
H21		
H22		
H23		
H24		
H25		
H26		
H27		
H28		
H29		
H30		
R1	4,100	
R2	4,000	-2.4%
R3	3,950	-1.3%
R4	4,050	2.5%
R5	4,150	2.5%
R6	4,550	9.6%
R7	5,000	9.9%

位置図URL

<https://www.google.com/maps/d/edit?hl=ja&mid=1tZ6iDedQJJy8eD0X8TFU9jvm1wtIc2s&ll=40.199324%2C140.079655&z=17>