

基準地番号

横手(県)-1

所在地番

横手市羽黒町120番外

住居表示

「羽黒町9-14」

店舗・ビル名等

利用現況

住宅、W2

地積

387 m²

形状

1:2

接面道路

北東4.7m、市道

供給処理施設

水道、下水

駅距離

横手、1.3km

都市計画

(都)、1住居、(60,200)

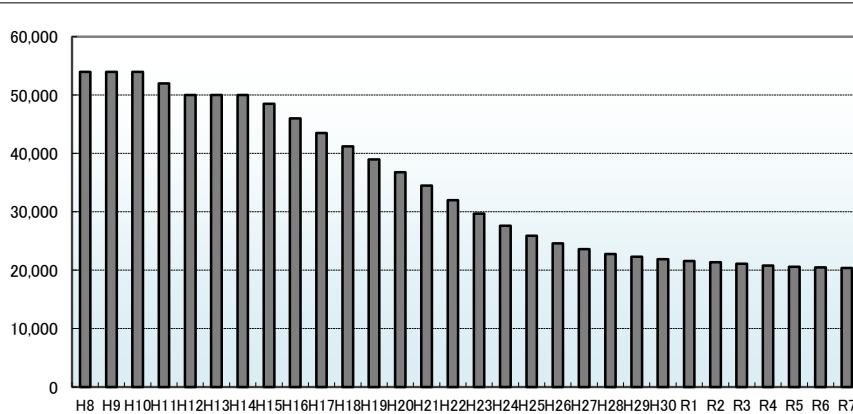
周辺の利用状況

一般住宅が建ち並ぶ旧来からの閑静な住宅地域

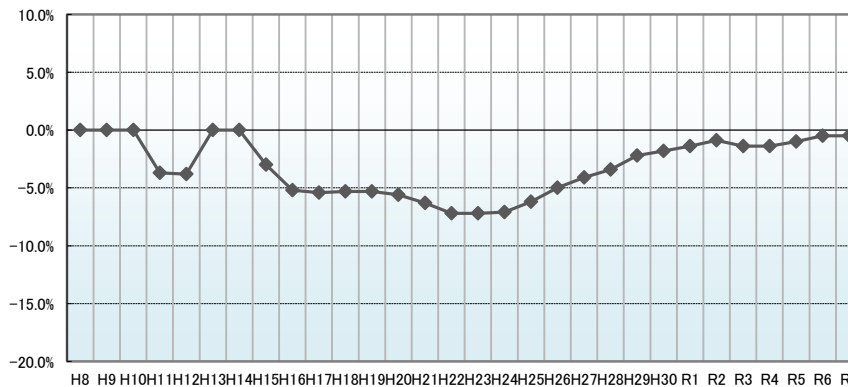
選定期

昭和63年

価格および変動率



■価格(円/㎡)



◆変動率(前年比)

年	価格	変動率
H8	54,000	0.0%
H9	54,000	0.0%
H10	54,000	0.0%
H11	52,000	-3.7%
H12	50,000	-3.8%
H13	50,000	0.0%
H14	50,000	0.0%
H15	48,500	-3.0%
H16	46,000	-5.2%
H17	43,500	-5.4%
H18	41,200	-5.3%
H19	39,000	-5.3%
H20	36,800	-5.6%
H21	34,500	-6.3%
H22	32,000	-7.2%
H23	29,700	-7.2%
H24	27,600	-7.1%
H25	25,900	-6.2%
H26	24,600	-5.0%
H27	23,600	-4.1%
H28	22,800	-3.4%
H29	22,300	-2.2%
H30	21,900	-1.8%
R1	21,600	-1.4%
R2	21,400	-0.9%
R3	21,100	-1.4%
R4	20,800	-1.4%
R5	20,600	-1.0%
R6	20,500	-0.5%
R7	20,400	-0.5%

位置図URL

<https://www.google.com/maps/d/edit?hl=ja&mid=1tZ6iDedQJjv8eD0X8TfU9jvm1wtIc2s&ll=39.313661132C140.5714453&z=17>

基準地番号

横手(県)-2

所在地番

横手市梅の木町464番

住居表示

「梅の木町14-25」

店舗・ビル名等

利用現況

住宅、W2

地積

224 m²

形状

1:1.2

接面道路

東6m、市道

供給処理施設

水道、下水

駅距離

横手、800m

都市計画

(都)、2中専、(60,200)

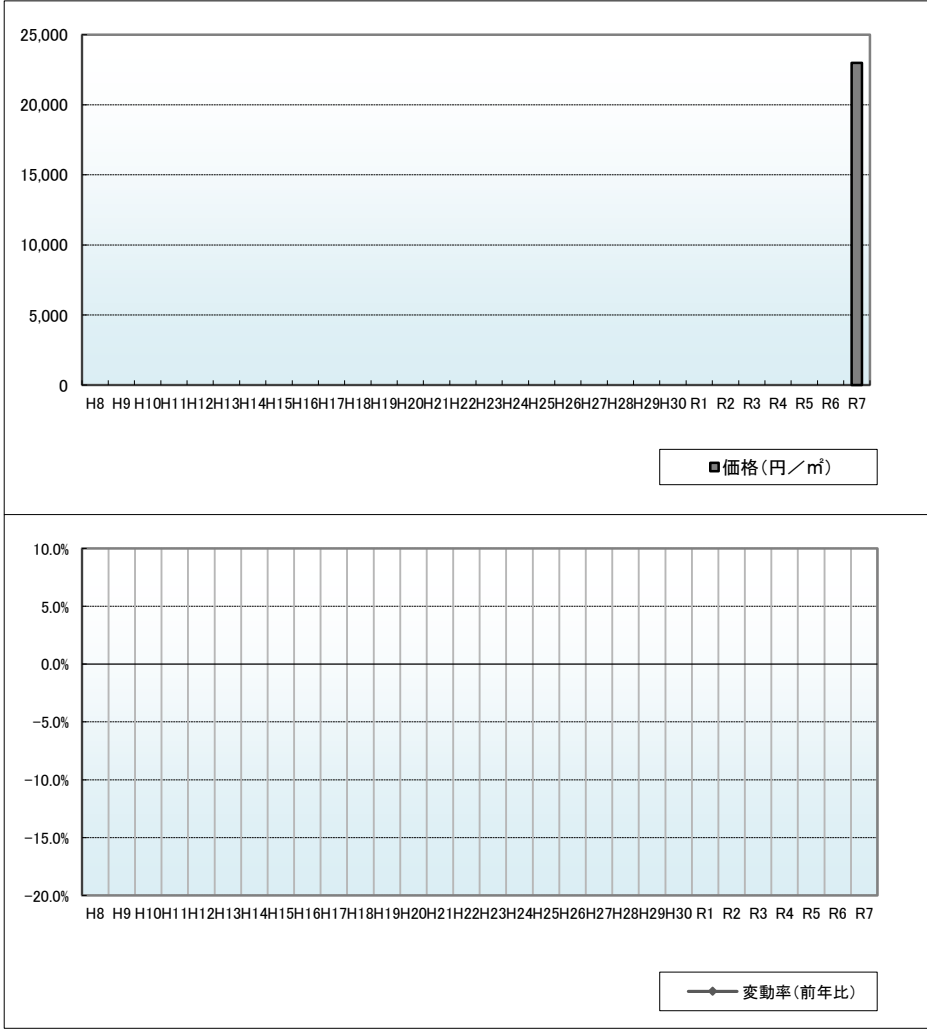
周辺の利用状況

中規模の一般住宅が多い区画整然とした住宅地域

選定期期

令和7年

価格および変動率



年	価格	変動率
H8		
H9		
H10		
H11		
H12		
H13		
H14		
H15		
H16		
H17		
H18		
H19		
H20		
H21		
H22		
H23		
H24		
H25		
H26		
H27		
H28		
H29		
H30		
R1		
R2		
R3		
R4		
R5		
R6		
R7	23,000	

位置図URL

<https://www.google.com/maps/d/edit?hl=ja&mid=1tZ6iDedQJJv8eD0X8TFU9ivm1wtIa2s&ll=39.3153609%2C140.5571934&z=17>

基準地番号

横手(県)-3

所在地番

横手市追廻2丁目72番3

住居表示

「追廻2-6-28」

店舗・ビル名等

利用現況

住宅、W2

地積

370 m²

形状

1:2

接面道路

南東6m、市道

供給処理施設

水道、下水

駅距離

横手、3.2km

都市計画

(都)、1低専、(40,60)

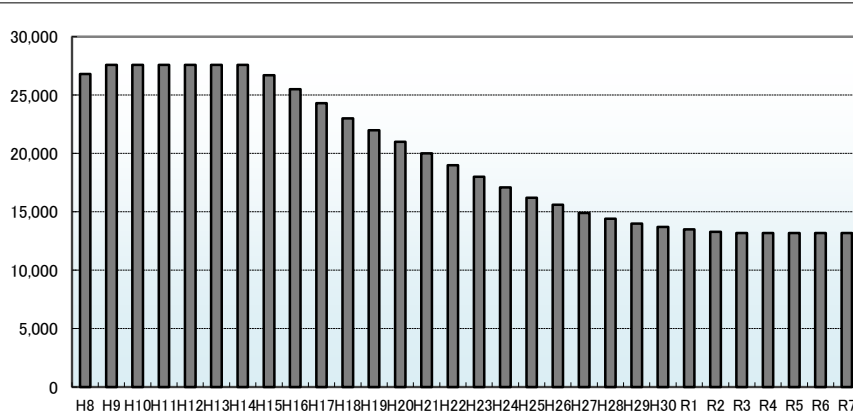
周辺の利用状況

中規模一般住宅のほか空地が多く残る住宅地域

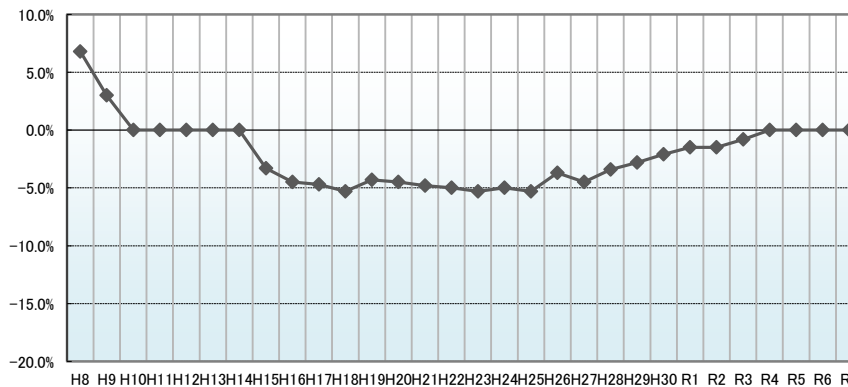
選定期期

昭和63年

価格および変動率



■価格(円/㎡)



◆変動率(前年比)

年	価格	変動率
H8	26,800	6.8%
H9	27,600	3.0%
H10	27,600	0.0%
H11	27,600	0.0%
H12	27,600	0.0%
H13	27,600	0.0%
H14	27,600	0.0%
H15	26,700	-3.3%
H16	25,500	-4.5%
H17	24,300	-4.7%
H18	23,000	-5.3%
H19	22,000	-4.3%
H20	21,000	-4.5%
H21	20,000	-4.8%
H22	19,000	-5.0%
H23	18,000	-5.3%
H24	17,100	-5.0%
H25	16,200	-5.3%
H26	15,600	-3.7%
H27	14,900	-4.5%
H28	14,400	-3.4%
H29	14,000	-2.8%
H30	13,700	-2.1%
R1	13,500	-1.5%
R2	13,300	-1.5%
R3	13,200	-0.8%
R4	13,200	0.0%
R5	13,200	0.0%
R6	13,200	0.0%
R7	13,200	0.0%

位置図URL

<https://www.google.com/maps/d/edit?hl=ja&mid=1tZ6iDedQJjv8eD0X8TfU9ivm1wtIc2s&ll=39.331812852C140.5712381&z=17>

基準地番号

横手(県)-4

所在地番

横手市朝日が丘3丁目337番

住居表示

「朝日が丘3-19-7」

店舗・ビル名等

利用現況

住宅、W2

地積

259 m²

形状

1:1.2

接面道路

南東6m、市道

供給処理施設

水道、下水

駅距離

横手、3.1km

都市計画

(都)、1低専、(40,60)

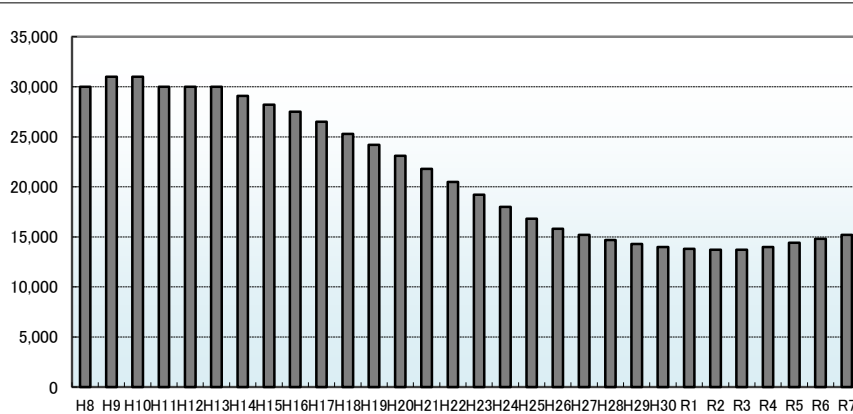
周辺の利用状況

一般住宅等が建ち並ぶ区画整然とした住宅地域

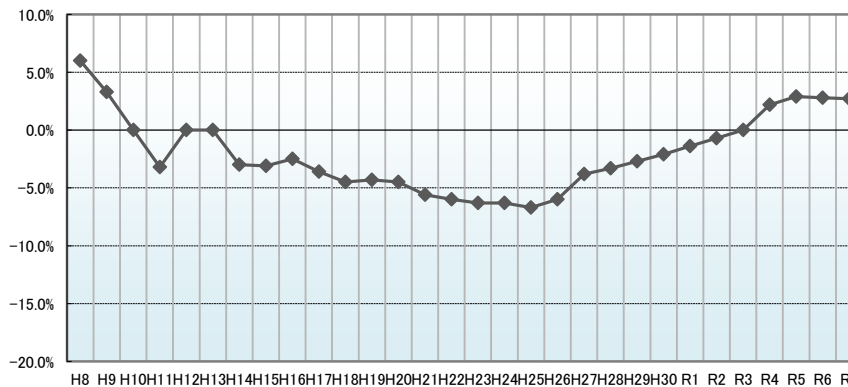
選定期

平成2年

価格および変動率



■価格(円/㎡)



◆変動率(前年比)

年	価格	変動率
H8	30,000	6.0%
H9	31,000	3.3%
H10	31,000	0.0%
H11	30,000	-3.2%
H12	30,000	0.0%
H13	30,000	0.0%
H14	29,100	-3.0%
H15	28,200	-3.1%
H16	27,500	-2.5%
H17	26,500	-3.6%
H18	25,300	-4.5%
H19	24,200	-4.3%
H20	23,100	-4.5%
H21	21,800	-5.6%
H22	20,500	-6.0%
H23	19,200	-6.3%
H24	18,000	-6.3%
H25	16,800	-6.7%
H26	15,800	-6.0%
H27	15,200	-3.8%
H28	14,700	-3.3%
H29	14,300	-2.7%
H30	14,000	-2.1%
R1	13,800	-1.4%
R2	13,700	-0.7%
R3	13,700	0.0%
R4	14,000	2.2%
R5	14,400	2.9%
R6	14,800	2.8%
R7	15,200	2.7%

位置図URL

<https://www.google.com/maps/d/edit?hl=ja&mid=1tZ6iDedQJjv8eD0X8TfU9jvm1wtIa2s&ll=39.296091%2C140.537064&z=17>

基準地番号

横手(県)-5

所在地番

横手市安田字八王寺21番10

住居表示

店舗・ビル名等

利用現況

住宅、W2

地積

215 m²

形状

1:1.5

接面道路

北東6m、市道

供給処理施設

水道、下水

駅距離

横手、2.3km

都市計画

(都)、1住居、(60,200)

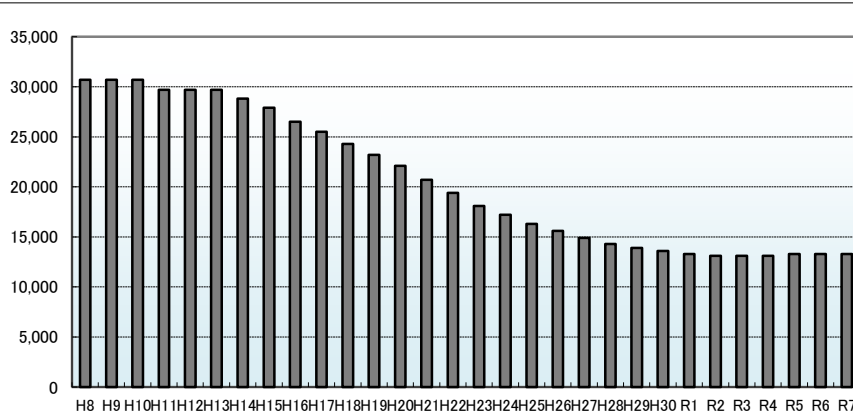
周辺の利用状況

中規模の一般住宅が多い区画整然とした住宅地域

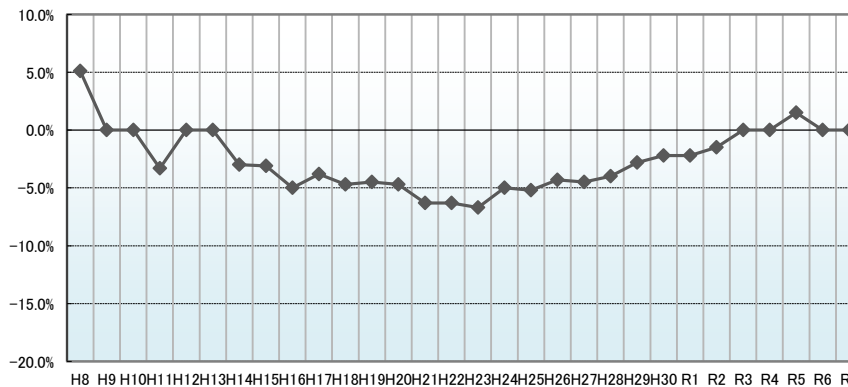
選定期期

平成3年

価格および変動率



■価格(円/㎡)



◆変動率(前年比)

年	価格	変動率
H8	30,700	5.1%
H9	30,700	0.0%
H10	30,700	0.0%
H11	29,700	-3.3%
H12	29,700	0.0%
H13	29,700	0.0%
H14	28,800	-3.0%
H15	27,900	-3.1%
H16	26,500	-5.0%
H17	25,500	-3.8%
H18	24,300	-4.7%
H19	23,200	-4.5%
H20	22,100	-4.7%
H21	20,700	-6.3%
H22	19,400	-6.3%
H23	18,100	-6.7%
H24	17,200	-5.0%
H25	16,300	-5.2%
H26	15,600	-4.3%
H27	14,900	-4.5%
H28	14,300	-4.0%
H29	13,900	-2.8%
H30	13,600	-2.2%
R1	13,300	-2.2%
R2	13,100	-1.5%
R3	13,100	0.0%
R4	13,100	0.0%
R5	13,300	1.5%
R6	13,300	0.0%
R7	13,300	0.0%

位置図URL

<https://www.google.com/maps/d/edit?hl=ja&mid=1tZ6iDedQJJy8eD0X8TFU9ivm1wtIa2s&ll=39.2947948%2C140.5604296&z=17>

基準地番号

横手(県)-6

所在地番

横手市増田町亀田字半助村43番

住居表示

店舗・ビル名等

利用現況

住宅、W2

地積

924 m²

形状

1.2:1

接面道路

北6.5m、市道

供給処理施設

水道

駅距離

十文字、3.4km

都市計画

(都)、(70,200)

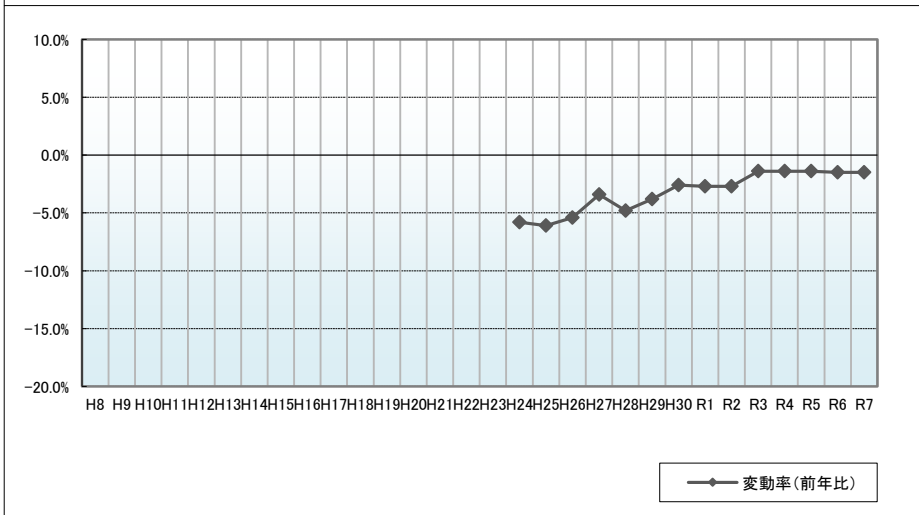
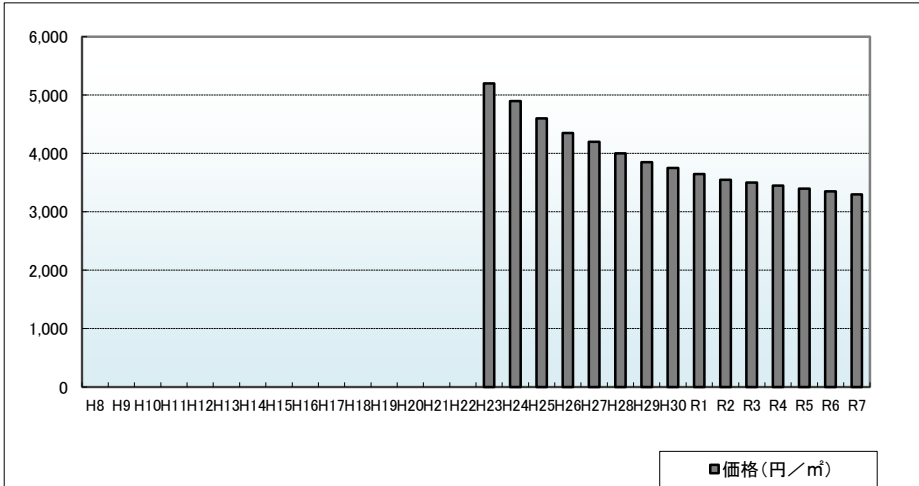
周辺の利用状況

一般住宅、農家住宅が混在する住宅地域

選定時期

平成23年

価格および変動率



年	価格	変動率
H8		
H9		
H10		
H11		
H12		
H13		
H14		
H15		
H16		
H17		
H18		
H19		
H20		
H21		
H22		
H23	5,200	
H24	4,900	-5.8%
H25	4,600	-6.1%
H26	4,350	-5.4%
H27	4,200	-3.4%
H28	4,000	-4.8%
H29	3,850	-3.8%
H30	3,750	-2.6%
R1	3,650	-2.7%
R2	3,550	-2.7%
R3	3,500	-1.4%
R4	3,450	-1.4%
R5	3,400	-1.4%
R6	3,350	-1.5%
R7	3,300	-1.5%

位置図URL

<https://www.google.com/maps/d/edit?hl=ja&mid=1tZ6iDedQJJy8eD0X8TfU9ivm1wtIq2s&ll=39.214969752C140.5595497&z=17>

基準地番号

横手(県)-7

所在地番

横手市平鹿町浅舞字覚町後233番6

住居表示

店舗・ビル名等

利用現況

住宅、W2

地積

368 m²

形状

1:1.5

接面道路

南6m、市道

供給処理施設

下水

駅距離

横手、8.4km

都市計画

(都)、1住居、(60,200)

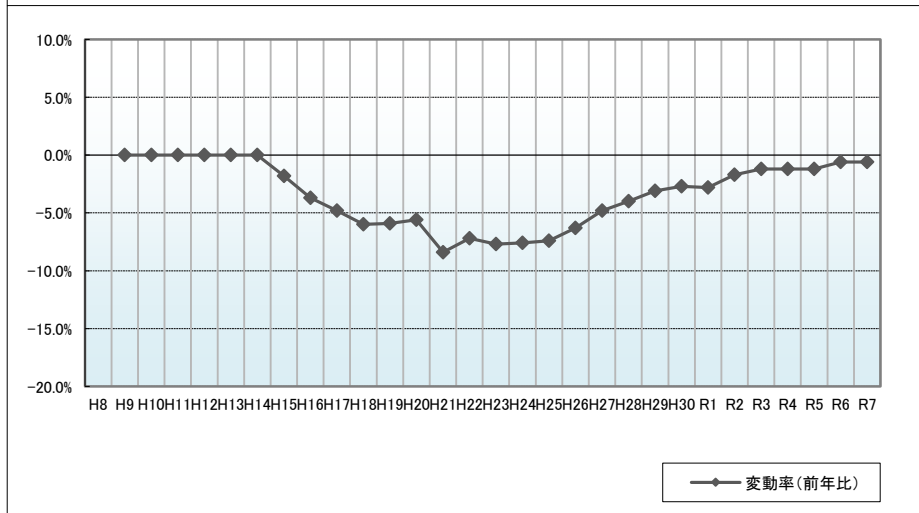
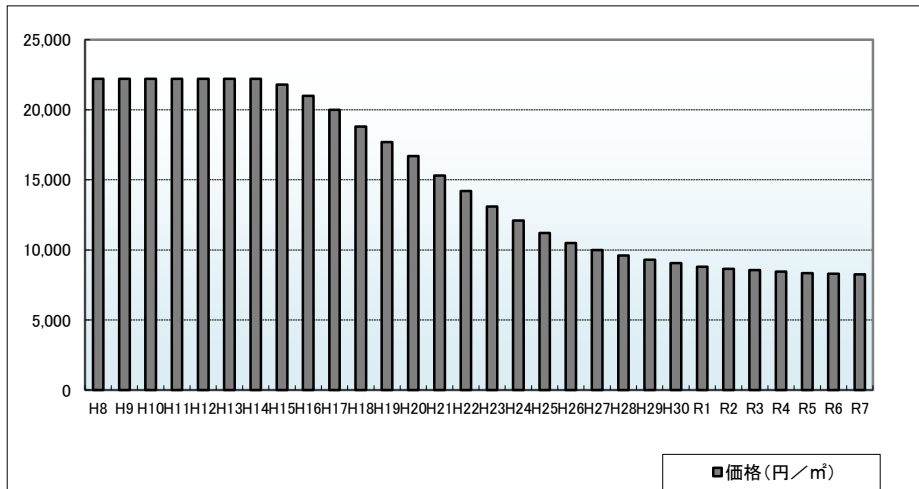
周辺の利用状況

中規模の一般住宅が多く見られる住宅地域

選定期

平成8年

価格および変動率



年	価格	変動率
H8	22,200	
H9	22,200	0.0%
H10	22,200	0.0%
H11	22,200	0.0%
H12	22,200	0.0%
H13	22,200	0.0%
H14	22,200	0.0%
H15	21,800	-1.8%
H16	21,000	-3.7%
H17	20,000	-4.8%
H18	18,800	-6.0%
H19	17,700	-5.9%
H20	16,700	-5.6%
H21	15,300	-8.4%
H22	14,200	-7.2%
H23	13,100	-7.7%
H24	12,100	-7.6%
H25	11,200	-7.4%
H26	10,500	-6.3%
H27	10,000	-4.8%
H28	9,600	-4.0%
H29	9,300	-3.1%
H30	9,050	-2.7%
R1	8,800	-2.8%
R2	8,650	-1.7%
R3	8,550	-1.2%
R4	8,450	-1.2%
R5	8,350	-1.2%
R6	8,300	-0.6%
R7	8,250	-0.6%

位置図URL

<https://www.google.com/maps/d/edit?hl=ja&mid=1tZ6iDedQJjv8eD0X8TfU9jvm1wtIc2s&ll=39.2644022%2C140.4899858&z=17>

基準地番号

横手(県)-8

所在地番

横手市山内土湊字小田3番2

住居表示

店舗・ビル名等

利用現況

住宅、W2

地積

255 m²

形状

台形、1.2:1

接面道路

南西14m、国道、南東側道

供給処理施設

水道、下水

駅距離

相野々、1.3km

都市計画

(都)、(70,200)

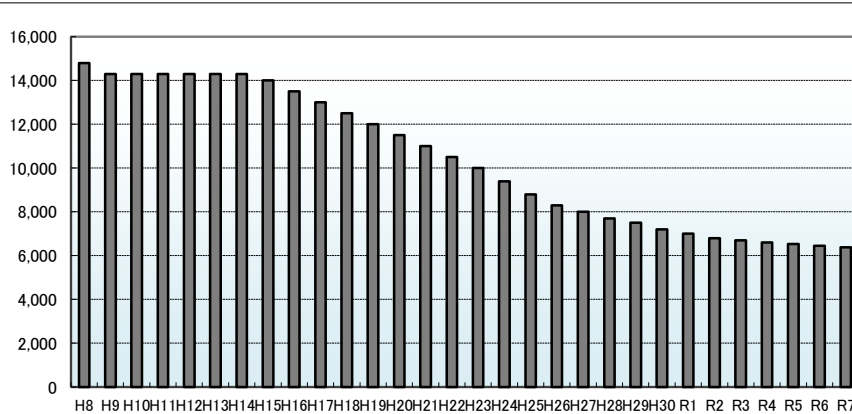
周辺の利用状況

一般住宅を中心に一部店舗が見受けられる国道沿いの地域

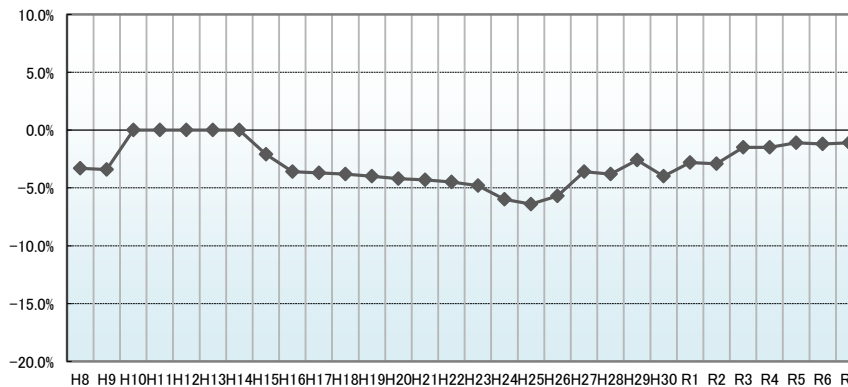
選定期

平成5年

価格および変動率



■価格(円/㎡)



◆変動率(前年比)

年	価格	変動率
H8	14,800	-3.3%
H9	14,300	-3.4%
H10	14,300	0.0%
H11	14,300	0.0%
H12	14,300	0.0%
H13	14,300	0.0%
H14	14,300	0.0%
H15	14,000	-2.1%
H16	13,500	-3.6%
H17	13,000	-3.7%
H18	12,500	-3.8%
H19	12,000	-4.0%
H20	11,500	-4.2%
H21	11,000	-4.3%
H22	10,500	-4.5%
H23	10,000	-4.8%
H24	9,400	-6.0%
H25	8,800	-6.4%
H26	8,300	-5.7%
H27	8,000	-3.6%
H28	7,700	-3.8%
H29	7,500	-2.6%
H30	7,200	-4.0%
R1	7,000	-2.8%
R2	6,800	-2.9%
R3	6,700	-1.5%
R4	6,600	-1.5%
R5	6,530	-1.1%
R6	6,450	-1.2%
R7	6,380	-1.1%

位置図URL

<https://www.google.com/maps/d/edit?hl=ja&mid=1tZ6iDedQJJy8eD0X8TfU9ivm1wtIc2s&ll=39.2852033%2C140.6125075&z=17>

基準地番号

横手(県)-9

所在地番

横手市平鹿町醍醐字下醍醐46番外

住居表示

店舗・ビル名等

利用現況

住宅、W2

地積

680 m²

形状

1:1.5

接面道路

西6m、市道

供給処理施設

水道、下水

駅距離

醍醐、1.6km

都市計画

(都)、(70,200)

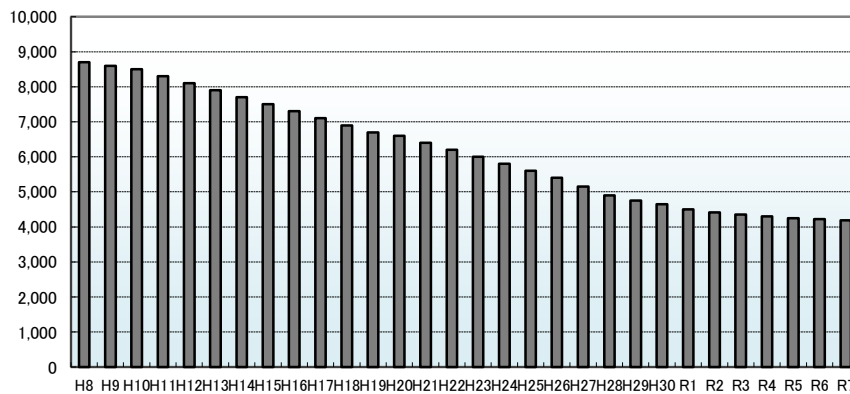
周辺の利用状況

農家住宅が多い旧来からの住宅地域

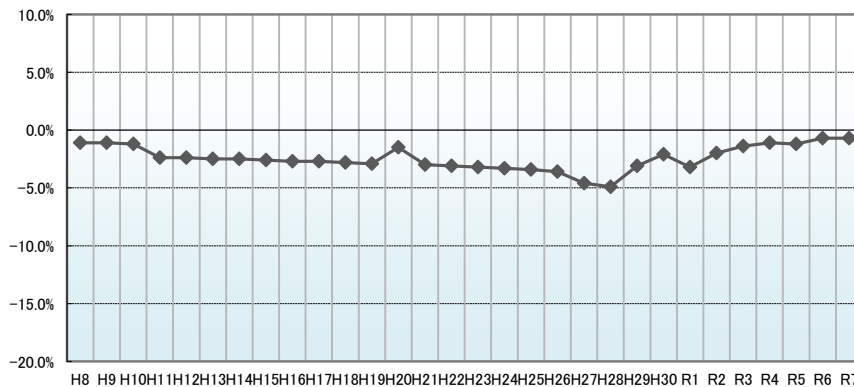
選定時期

昭和57年

価格および変動率



■価格(円/㎡)



◆変動率(前年比)

年	価格	変動率
H8	8,700	-1.1%
H9	8,600	-1.1%
H10	8,500	-1.2%
H11	8,300	-2.4%
H12	8,100	-2.4%
H13	7,900	-2.5%
H14	7,700	-2.5%
H15	7,500	-2.6%
H16	7,300	-2.7%
H17	7,100	-2.7%
H18	6,900	-2.8%
H19	6,700	-2.9%
H20	6,600	-1.5%
H21	6,400	-3.0%
H22	6,200	-3.1%
H23	6,000	-3.2%
H24	5,800	-3.3%
H25	5,600	-3.4%
H26	5,400	-3.6%
H27	5,150	-4.6%
H28	4,900	-4.9%
H29	4,750	-3.1%
H30	4,650	-2.1%
R1	4,500	-3.2%
R2	4,410	-2.0%
R3	4,350	-1.4%
R4	4,300	-1.1%
R5	4,250	-1.2%
R6	4,220	-0.7%
R7	4,190	-0.7%

位置図URL

<https://www.google.com/maps/d/edit?hl=ja&mid=1tZ6iDedQJjv8eD0X8TfU9jvm1wtIa2s&ll=39.252998%2C140.523576&z=17>

基準地番号

横手(県)-10

所在地番

横手市大雄字三村東4番1

住居表示

店舗・ビル名等

利用現況

住宅、W2

地積

1,069 m²

形状

台形、1:1.2

接面道路

南西9m、市道

供給処理施設

水道、下水

駅距離

横手、8.8km

都市計画

(都)、(70,200)

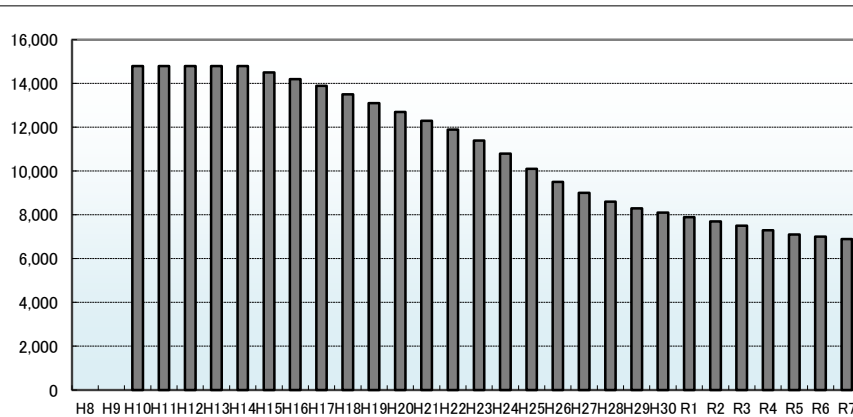
周辺の利用状況

一般住宅に店舗及び公共施設が混在する住宅地域

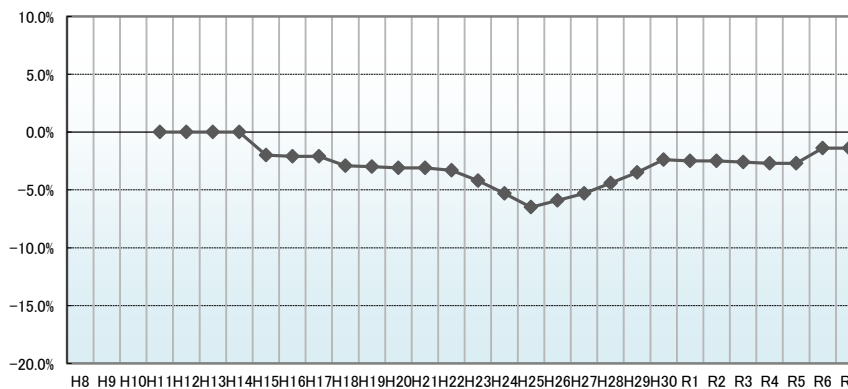
選定期期

平成10年

価格および変動率



■価格(円/㎡)



◆変動率(前年比)

年	価格	変動率
H8		
H9		
H10	14,800	
H11	14,800	0.0%
H12	14,800	0.0%
H13	14,800	0.0%
H14	14,800	0.0%
H15	14,500	-2.0%
H16	14,200	-2.1%
H17	13,900	-2.1%
H18	13,500	-2.9%
H19	13,100	-3.0%
H20	12,700	-3.1%
H21	12,300	-3.1%
H22	11,900	-3.3%
H23	11,400	-4.2%
H24	10,800	-5.3%
H25	10,100	-6.5%
H26	9,500	-5.9%
H27	9,000	-5.3%
H28	8,600	-4.4%
H29	8,300	-3.5%
H30	8,100	-2.4%
R1	7,900	-2.5%
R2	7,700	-2.5%
R3	7,500	-2.6%
R4	7,300	-2.7%
R5	7,100	-2.7%
R6	7,000	-1.4%
R7	6,900	-1.4%

位置図URL

<https://www.google.com/maps/d/edit?hl=ja&mid=1tZ6iDedQJJy8eD0X8TfU9jvm1wtIa2s&ll=39.3335193%2C140.4731485&z=17>

基準地番号

横手(県)-11

所在地番

横手市雄物川町東里字東里174番9

住居表示

店舗・ビル名等

利用現況

住宅、W2

地積

765 m²

形状

1.3:1

接面道路

南西9.5m、国道

供給処理施設

水道、下水

駅距離

横手、12km

都市計画

(都)、(70,200)

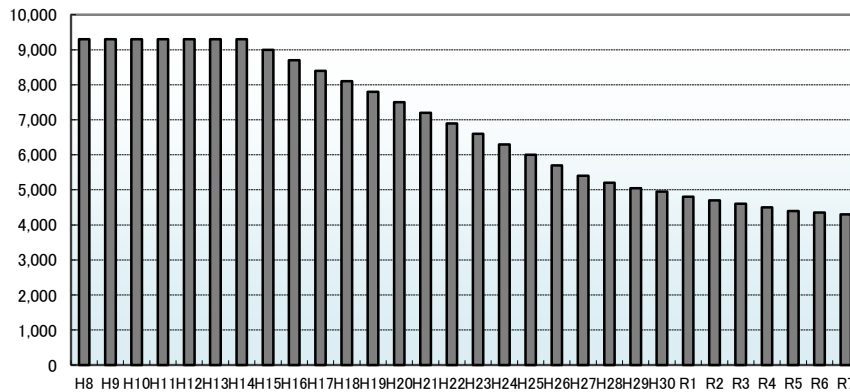
周辺の利用状況

農家住宅のほかに一般住宅等も見られる住宅地域

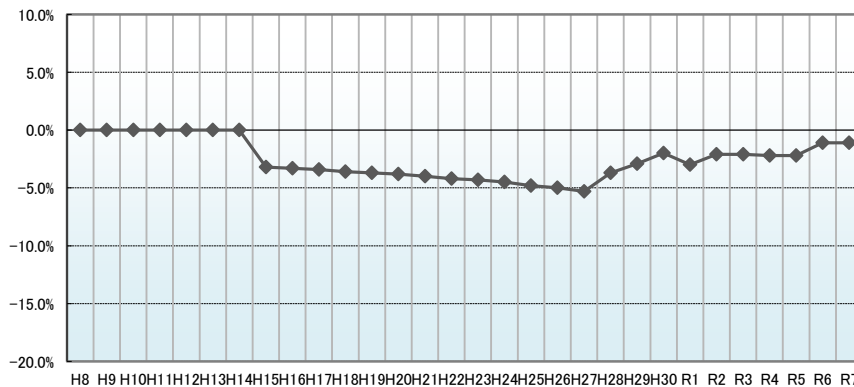
選定期期

昭和58年

価格および変動率



■ 価格 (円/㎡)



◆ 変動率 (前年比)

年	価格	変動率
H8	9,300	0.0%
H9	9,300	0.0%
H10	9,300	0.0%
H11	9,300	0.0%
H12	9,300	0.0%
H13	9,300	0.0%
H14	9,300	0.0%
H15	9,000	-3.2%
H16	8,700	-3.3%
H17	8,400	-3.4%
H18	8,100	-3.6%
H19	7,800	-3.7%
H20	7,500	-3.8%
H21	7,200	-4.0%
H22	6,900	-4.2%
H23	6,600	-4.3%
H24	6,300	-4.5%
H25	6,000	-4.8%
H26	5,700	-5.0%
H27	5,400	-5.3%
H28	5,200	-3.7%
H29	5,050	-2.9%
H30	4,950	-2.0%
R1	4,800	-3.0%
R2	4,700	-2.1%
R3	4,600	-2.1%
R4	4,500	-2.2%
R5	4,400	-2.2%
R6	4,350	-1.1%
R7	4,300	-1.1%

位置図URL

<https://www.google.com/maps/d/edit?hl=ja&mid=1tZ6iDedQJjv8eD0X8TfU9jvm1wtIc2s&ll=39.276059852C140.4488762&z=17>

基準地番号

横手(県)-12

所在地番

横手市雄物川町薄井字薄井103番

住居表示

店舗・ビル名等

利用現況

住宅、W2

地積

325 m²

形状

1:3

接面道路

北東5.5m、市道

供給処理施設

水道、下水

駅距離

横手、14km

都市計画

(都)、(70,200)

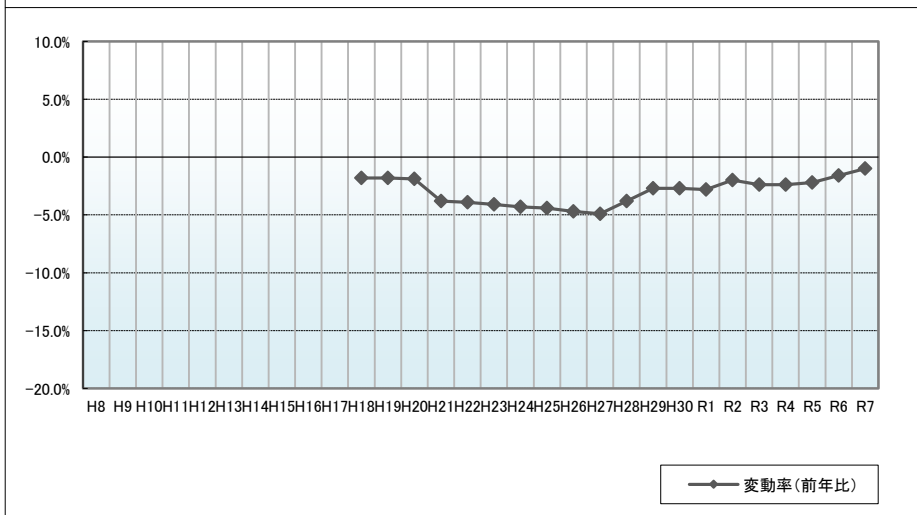
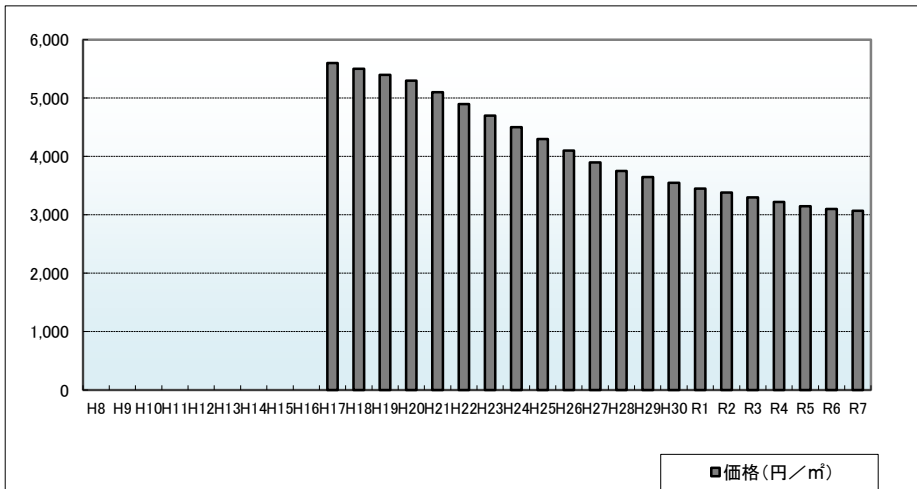
周辺の利用状況

中規模の一般住宅及び農家住宅が混在する住宅地域

選定期期

平成17年

価格および変動率



年	価格	変動率
H8		
H9		
H10		
H11		
H12		
H13		
H14		
H15		
H16		
H17	5,600	
H18	5,500	-1.8%
H19	5,400	-1.8%
H20	5,300	-1.9%
H21	5,100	-3.8%
H22	4,900	-3.9%
H23	4,700	-4.1%
H24	4,500	-4.3%
H25	4,300	-4.4%
H26	4,100	-4.7%
H27	3,900	-4.9%
H28	3,750	-3.8%
H29	3,650	-2.7%
H30	3,550	-2.7%
R1	3,450	-2.8%
R2	3,380	-2.0%
R3	3,300	-2.4%
R4	3,220	-2.4%
R5	3,150	-2.2%
R6	3,100	-1.6%
R7	3,070	-1.0%

位置図URL

<https://www.google.com/maps/d/edit?hl=ja&mid=1tZ6iDedQJJy8eD0X8TfU9jvm1wtIc2s&ll=39.3239404%2C140.4401445&z=17>

基準地番号

横手(県)-13

所在地番

横手市雄物川町沼館字沼館301番2

住居表示

店舗・ビル名等

利用現況

住宅、W1

地積

525 m²

形状

1:2

接面道路

西6.5m、市道

供給処理施設

水道、下水

駅距離

横手、13km

都市計画

(都)、(70,200)

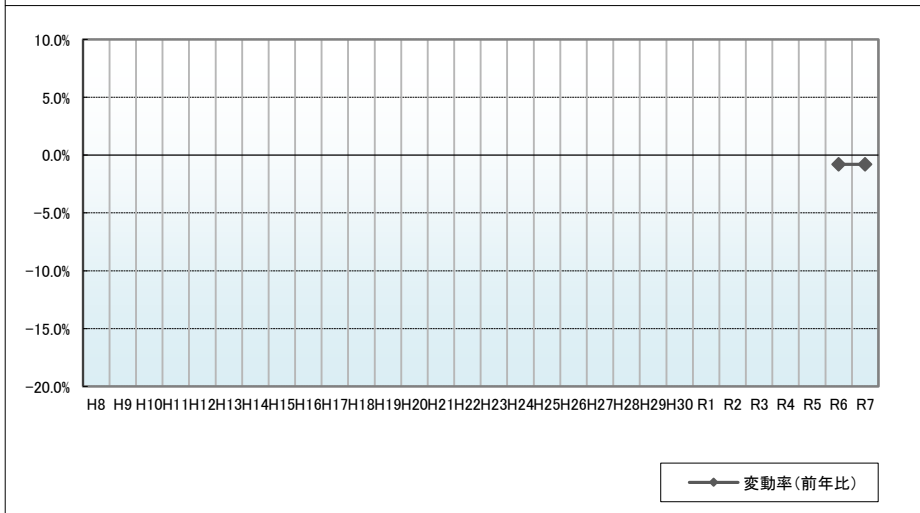
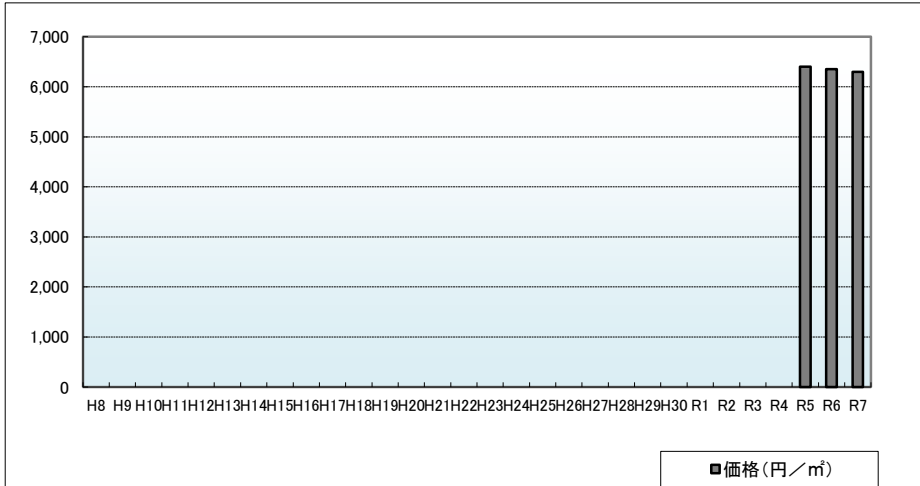
周辺の利用状況

中規模の一般住宅が多い既成の住宅地域

選定期期

令和5年

価格および変動率



年	価格	変動率
H8		
H9		
H10		
H11		
H12		
H13		
H14		
H15		
H16		
H17		
H18		
H19		
H20		
H21		
H22		
H23		
H24		
H25		
H26		
H27		
H28		
H29		
H30		
R1		
R2		
R3		
R4		
R5	6,400	
R6	6,350	-0.8%
R7	6,300	-0.8%

位置図URL

<https://www.google.com/maps/d/edit?hl=ja&mid=1tZ6iDedQJJy8eD0X8TfU9ivm1wtIc2s&ll=39.2957067%2C140.4300146&z=17>

基準地番号

横手(県)-14

所在地番

横手市大森町字大森109番

住居表示

店舗・ビル名等

利用現況

住宅、W2

地積

204 m²

形状

不整形、1:5

接面道路

北西6.5m、市道

供給処理施設

水道、下水

駅距離

横手、13km

都市計画

(都)、(70,200)

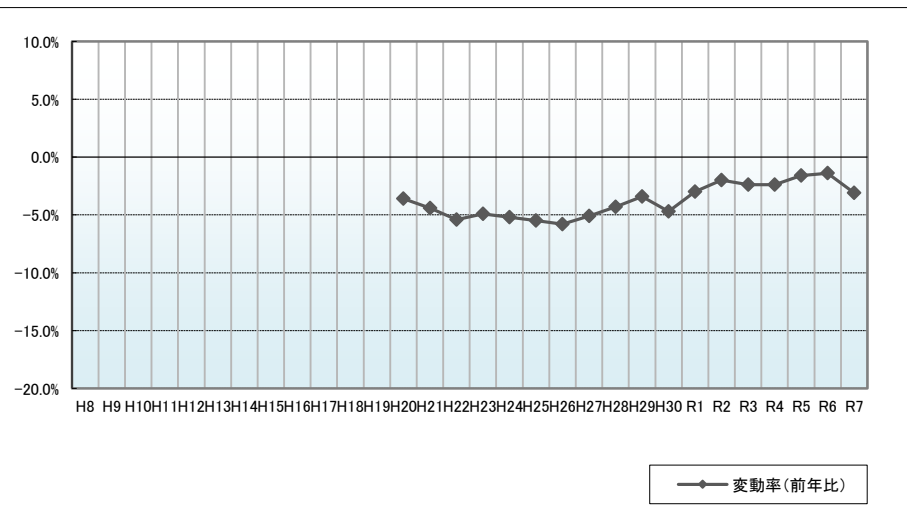
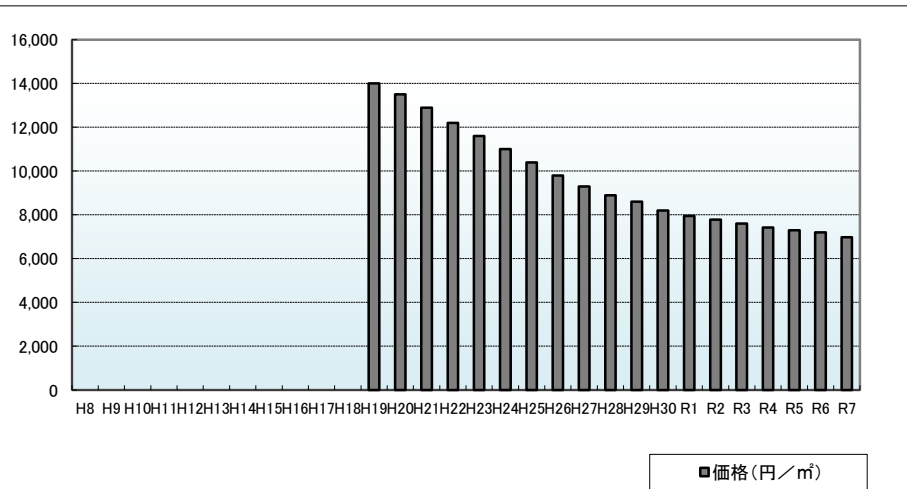
周辺の利用状況

商店街に比較的近い既成の住宅地域

選定期

平成19年

価格および変動率



年	価格	変動率
H8		
H9		
H10		
H11		
H12		
H13		
H14		
H15		
H16		
H17		
H18		
H19	14,000	
H20	13,500	-3.6%
H21	12,900	-4.4%
H22	12,200	-5.4%
H23	11,600	-4.9%
H24	11,000	-5.2%
H25	10,400	-5.5%
H26	9,800	-5.8%
H27	9,300	-5.1%
H28	8,900	-4.3%
H29	8,600	-3.4%
H30	8,200	-4.7%
R1	7,950	-3.0%
R2	7,790	-2.0%
R3	7,600	-2.4%
R4	7,420	-2.4%
R5	7,300	-1.6%
R6	7,200	-1.4%
R7	6,980	-3.1%

位置図URL

<https://www.google.com/maps/d/edit?hl=ja&mid=1tZ6iDedQJjv8eD0X8TfU9ivm1wtIa2s&ll=39.3425786%2C140.4278975&z=17>

基準地番号

横手(県)-15

所在地番

横手市大雄字新町西11番

住居表示

店舗・ビル名等

利用現況

住宅、W2

地積

983 m²

形状

1:2

接面道路

東8m、県道

供給処理施設

水道、下水

駅距離

横手、11km

都市計画

(都)、(70,200)

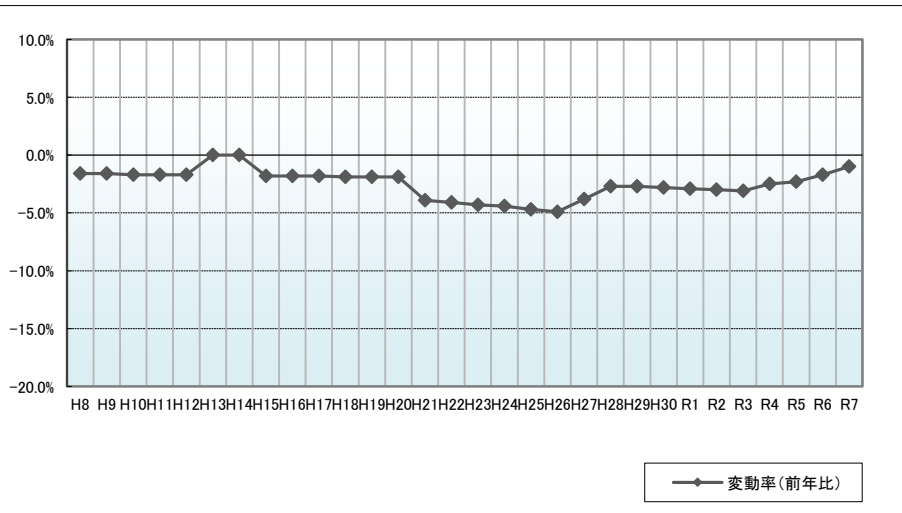
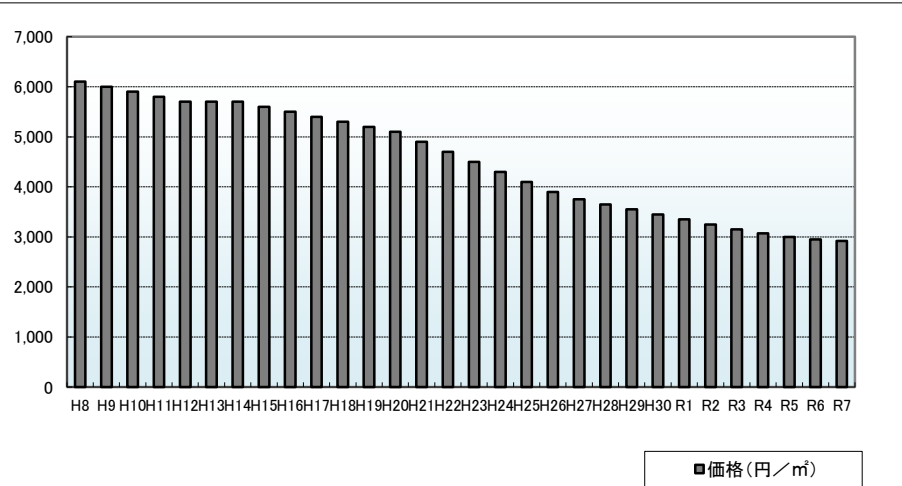
周辺の利用状況

一般住宅、農家住宅を中心に店舗併用住宅も見られる住宅地域

選定期期

昭和58年

価格および変動率



年	価格	変動率
H8	6,100	-1.6%
H9	6,000	-1.6%
H10	5,900	-1.7%
H11	5,800	-1.7%
H12	5,700	-1.7%
H13	5,700	0.0%
H14	5,700	0.0%
H15	5,600	-1.8%
H16	5,500	-1.8%
H17	5,400	-1.8%
H18	5,300	-1.9%
H19	5,200	-1.9%
H20	5,100	-1.9%
H21	4,900	-3.9%
H22	4,700	-4.1%
H23	4,500	-4.3%
H24	4,300	-4.4%
H25	4,100	-4.7%
H26	3,900	-4.9%
H27	3,750	-3.8%
H28	3,650	-2.7%
H29	3,550	-2.7%
H30	3,450	-2.8%
R1	3,350	-2.9%
R2	3,250	-3.0%
R3	3,150	-3.1%
R4	3,070	-2.5%
R5	3,000	-2.3%
R6	2,950	-1.7%
R7	2,920	-1.0%

位置図URL

<https://www.google.com/maps/d/edit?hl=ja&mid=1tZ6iDedQJJy8eD0X8TfU9ivm1wtIc2s&ll=39.3583339%2C140.4738587&z=17>

基準地番号

横手(県)-16

所在地番

横手市十文字町西原一番町48番1

住居表示

店舗・ビル名等

利用現況

住宅、W2

地積

269 m²

形状

1:1

接面道路

南東8m、市道

供給処理施設

水道、下水

駅距離

十文字、800m

都市計画

(都)、1住居、(60,200)

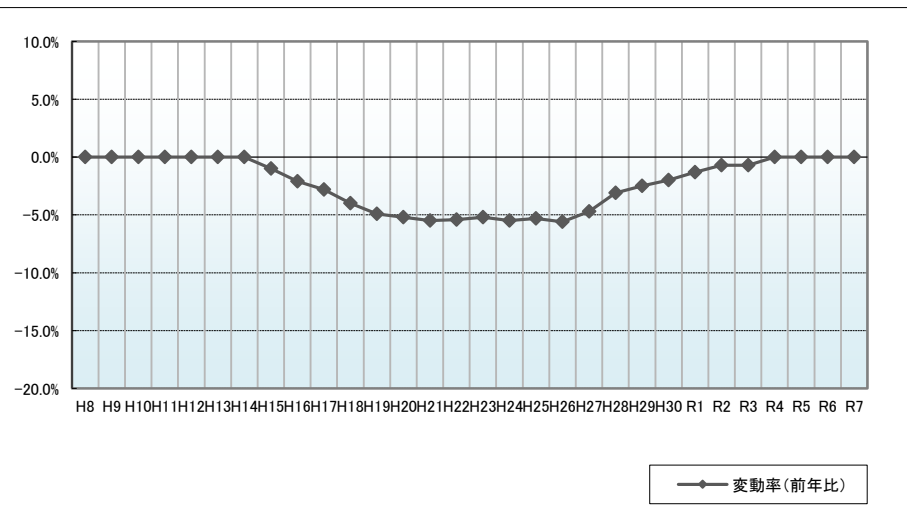
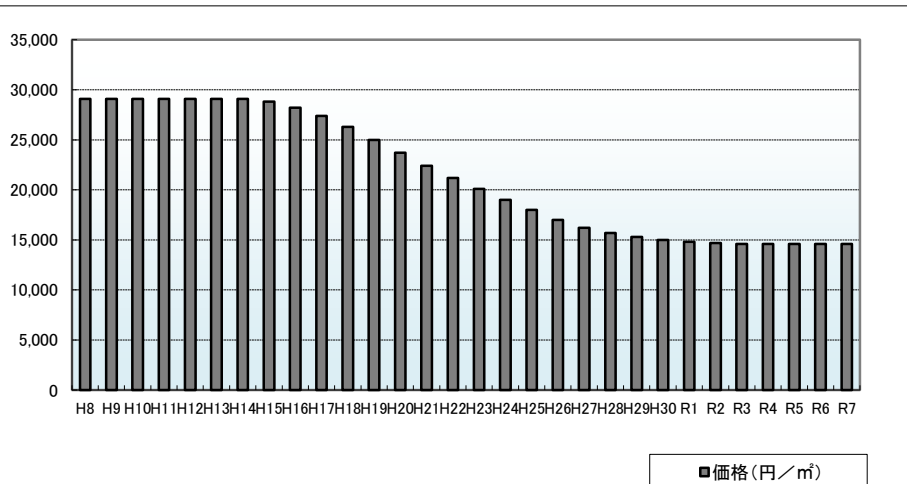
周辺の利用状況

一般住宅に共同住宅、医院等も介在する住宅地域

選定期期

昭和58年

価格および変動率



年	価格	変動率
H8	29,100	0.0%
H9	29,100	0.0%
H10	29,100	0.0%
H11	29,100	0.0%
H12	29,100	0.0%
H13	29,100	0.0%
H14	29,100	0.0%
H15	28,800	-1.0%
H16	28,200	-2.1%
H17	27,400	-2.8%
H18	26,300	-4.0%
H19	25,000	-4.9%
H20	23,700	-5.2%
H21	22,400	-5.5%
H22	21,200	-5.4%
H23	20,100	-5.2%
H24	19,000	-5.5%
H25	18,000	-5.3%
H26	17,000	-5.6%
H27	16,200	-4.7%
H28	15,700	-3.1%
H29	15,300	-2.5%
H30	15,000	-2.0%
R1	14,800	-1.3%
R2	14,700	-0.7%
R3	14,600	-0.7%
R4	14,600	0.0%
R5	14,600	0.0%
R6	14,600	0.0%
R7	14,600	0.0%

位置図URL

<https://www.google.com/maps/d/edit?hl=ja&mid=1tZ6iDedQJjv8eD0X8TfU9jvm1wtIa2s&ll=39.22606%2C140.527442&z=17>

基準地番号

横手(県)-17

所在地番

横手市十文字町上鍋倉字掬大道西14番5外

住居表示

店舗・ビル名等

利用現況

住宅、W2

地積

1,365 m²

形状

1:3

接面道路

北東8m、市道

供給処理施設

水道、下水

駅距離

十文字、1.6km

都市計画

(都)、1住居、(60,200)

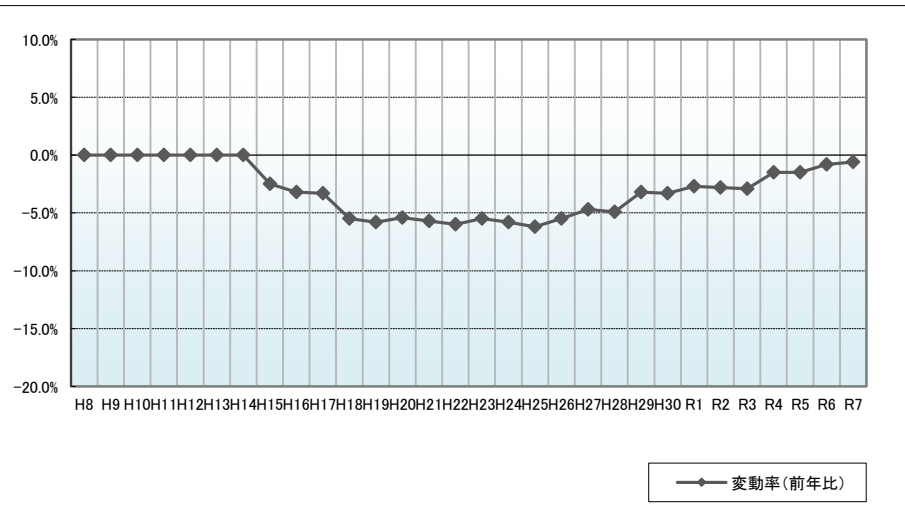
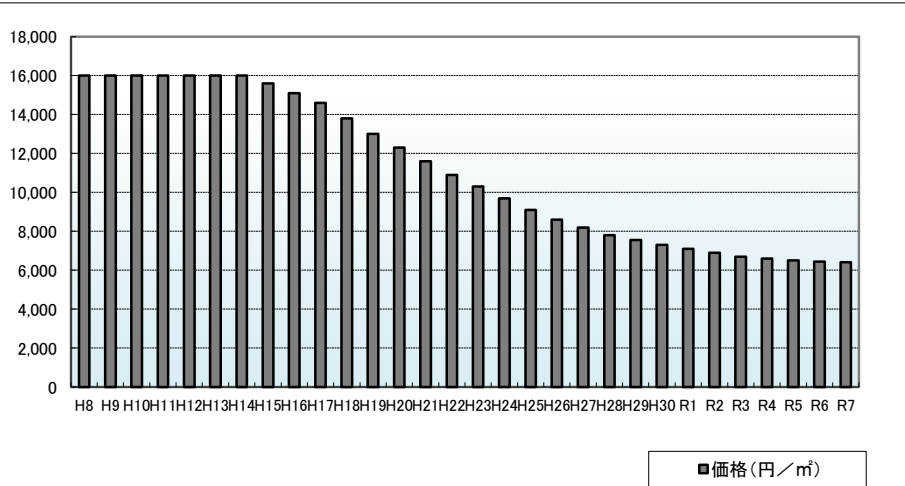
周辺の利用状況

農家住宅と一般住宅が混在する住宅地域

選定期期

平成5年

価格および変動率



年	価格	変動率
H8	16,000	0.0%
H9	16,000	0.0%
H10	16,000	0.0%
H11	16,000	0.0%
H12	16,000	0.0%
H13	16,000	0.0%
H14	16,000	0.0%
H15	15,600	-2.5%
H16	15,100	-3.2%
H17	14,600	-3.3%
H18	13,800	-5.5%
H19	13,000	-5.8%
H20	12,300	-5.4%
H21	11,600	-5.7%
H22	10,900	-6.0%
H23	10,300	-5.5%
H24	9,700	-5.8%
H25	9,100	-6.2%
H26	8,600	-5.5%
H27	8,200	-4.7%
H28	7,800	-4.9%
H29	7,550	-3.2%
H30	7,300	-3.3%
R1	7,100	-2.7%
R2	6,900	-2.8%
R3	6,700	-2.9%
R4	6,600	-1.5%
R5	6,500	-1.5%
R6	6,450	-0.8%
R7	6,410	-0.6%

位置図URL

<https://www.google.com/maps/d/edit?hl=ja&mid=1tZ6iDedQJJy8eD0X8TfU9ivm1wtIa2s&ll=39.23057%2C140.5128883&z=17>

基準地番号

横手(県)-18

所在地番

横手市十文字町腕越字佐吉開26番6

住居表示

店舗・ビル名等

利用現況

住宅、W2

地積

198 m²

形状

1:1.5

接面道路

南13.5m、市道

供給処理施設

水道、下水

駅距離

十文字、1km

都市計画

(都)、1住居、(60,200)

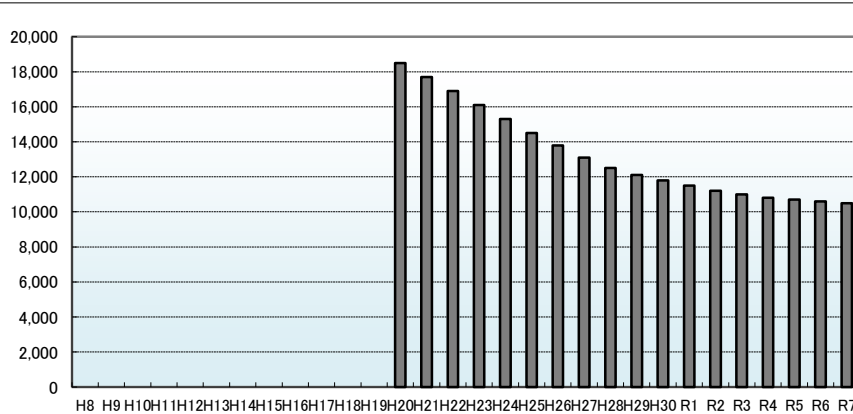
周辺の利用状況

一般住宅に店舗等も見られる住宅地域

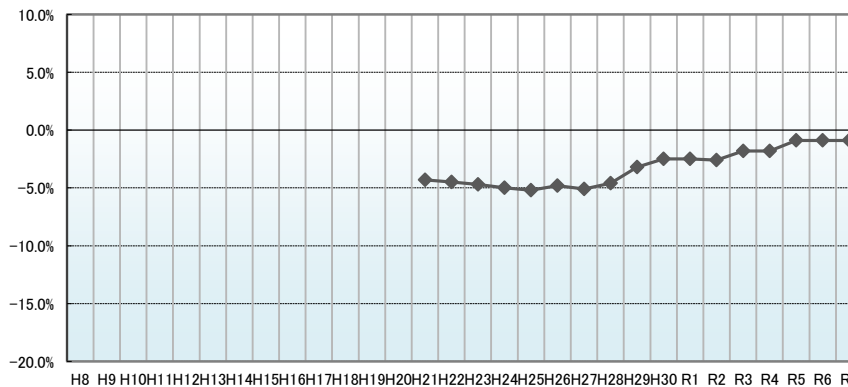
選定期期

平成20年

価格および変動率



■価格(円/㎡)



◆変動率(前年比)

年	価格	変動率
H8		
H9		
H10		
H11		
H12		
H13		
H14		
H15		
H16		
H17		
H18		
H19		
H20	18,500	
H21	17,700	-4.3%
H22	16,900	-4.5%
H23	16,100	-4.7%
H24	15,300	-5.0%
H25	14,500	-5.2%
H26	13,800	-4.8%
H27	13,100	-5.1%
H28	12,500	-4.6%
H29	12,100	-3.2%
H30	11,800	-2.5%
R1	11,500	-2.5%
R2	11,200	-2.6%
R3	11,000	-1.8%
R4	10,800	-1.8%
R5	10,700	-0.9%
R6	10,600	-0.9%
R7	10,500	-0.9%

位置図URL

<https://www.google.com/maps/d/edit?hl=ja&mid=1tZ6iDedQJJy8eD0X8TfU9ivm1wtIa2s&ll=39.2230756%2C140.5338125&z=17>

基準地番号

横手(県)-19

所在地番

横手市十文字町植田字植田143番外

住居表示

店舗・ビル名等

利用現況

住宅兼作業場、W2

地積

436 m²

形状

不整形、1:2

接面道路

東5.5m、市道

供給処理施設

下水

駅距離

十文字、6km

都市計画

(都)、(70,200)

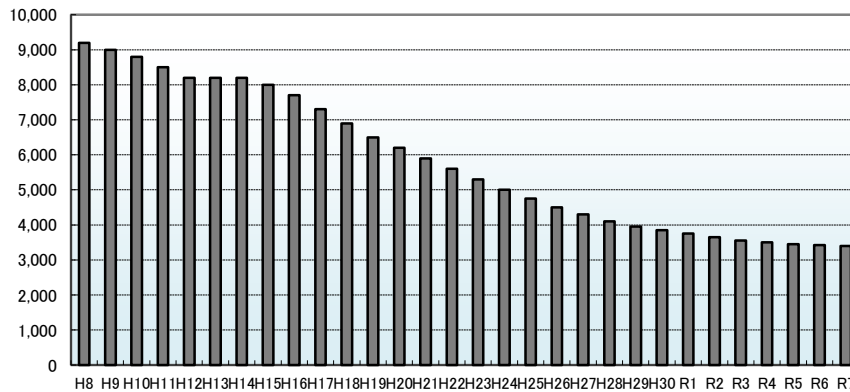
周辺の利用状況

一般住宅のほか農家住宅の存する住宅地域

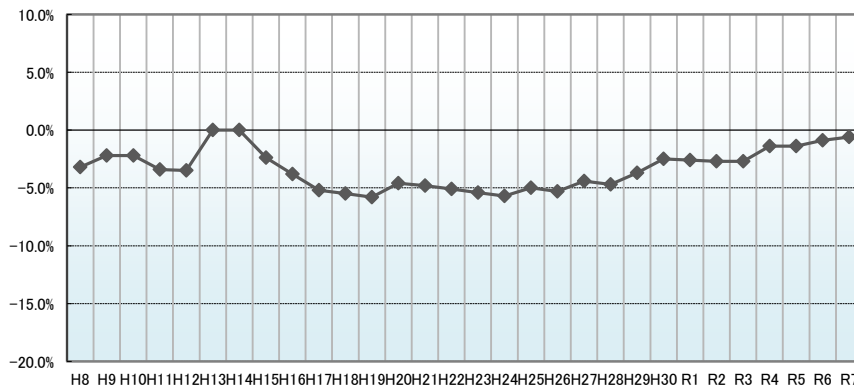
選定期期

平成5年

価格および変動率



■価格(円/㎡)



◆変動率(前年比)

年	価格	変動率
H8	9,200	-3.2%
H9	9,000	-2.2%
H10	8,800	-2.2%
H11	8,500	-3.4%
H12	8,200	-3.5%
H13	8,200	0.0%
H14	8,200	0.0%
H15	8,000	-2.4%
H16	7,700	-3.8%
H17	7,300	-5.2%
H18	6,900	-5.5%
H19	6,500	-5.8%
H20	6,200	-4.6%
H21	5,900	-4.8%
H22	5,600	-5.1%
H23	5,300	-5.4%
H24	5,000	-5.7%
H25	4,750	-5.0%
H26	4,500	-5.3%
H27	4,300	-4.4%
H28	4,100	-4.7%
H29	3,950	-3.7%
H30	3,850	-2.5%
R1	3,750	-2.6%
R2	3,650	-2.7%
R3	3,550	-2.7%
R4	3,500	-1.4%
R5	3,450	-1.4%
R6	3,420	-0.9%
R7	3,400	-0.6%

位置図URL

<https://www.google.com/maps/d/edit?hl=ja&mid=1tZ6iDedQJJy8eD0X8TfU9jvm1wtIa2s&ll=39.230208152C140.4723933&z=17>

基準地番号

横手(県)-20

所在地番

横手市山内土湊字二瀬7番6

住居表示

店舗・ビル名等

利用現況

住宅、W2

地積

176 m²

形状

1:2

接面道路

南東7m、県道

供給処理施設

水道、下水

駅距離

相野々、180m

都市計画

(都)、(70,200)

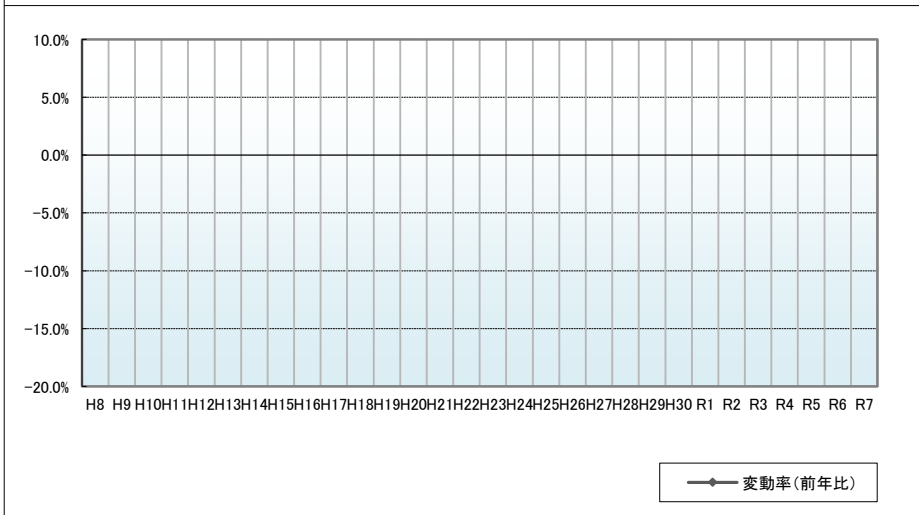
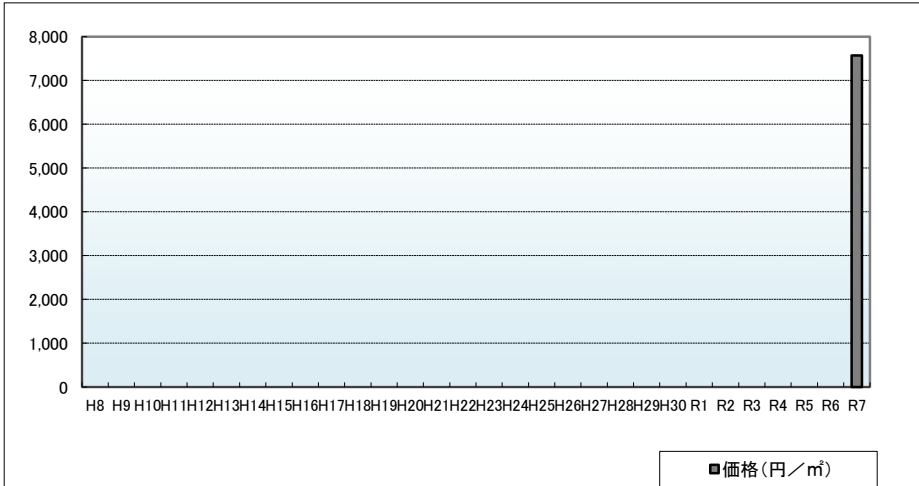
周辺の利用状況

一般住宅と店舗等が混在する駅や役所に近い住宅地域

選定期期

令和7年

価格および変動率



年	価格	変動率
H8		
H9		
H10		
H11		
H12		
H13		
H14		
H15		
H16		
H17		
H18		
H19		
H20		
H21		
H22		
H23		
H24		
H25		
H26		
H27		
H28		
H29		
H30		
R1		
R2		
R3		
R4		
R5		
R6		
R7	7,570	

位置図URL

<https://www.google.com/maps/d/edit?hl=ja&mid=1tZ6iDedQJJv8eD0X8TfU9ivm1wtIa2s&ll=39.2787537%2C140.6207709&z=17>

基準地番号

横手(県)-21

所在地番

横手市山内南郷字赤渕45番6外

住居表示

店舗・ビル名等

利用現況

住宅、W1

地積

487 m²

形状

不整形、1.5:1

接面道路

南西9m、県道

供給処理施設

水道

駅距離

相野々、8km

都市計画

「都計外」

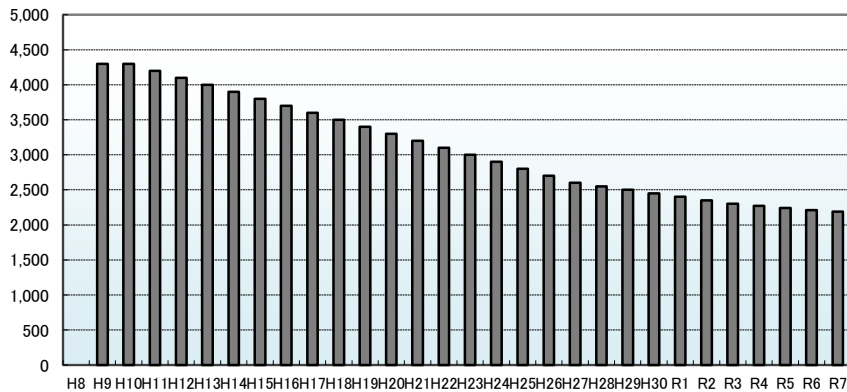
周辺の利用状況

一般住宅、農家住宅の中に店舗等も見られる県道沿いの住宅地域

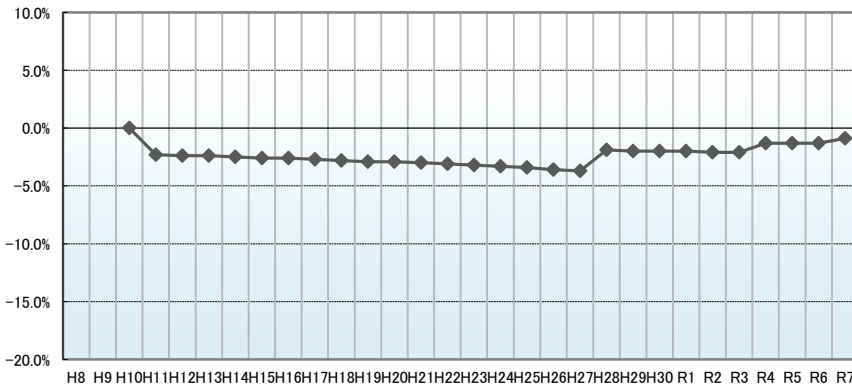
選定期

平成9年

価格および変動率



■価格(円/㎡)



◆変動率(前年比)

年	価格	変動率
H8		
H9	4,300	
H10	4,300	0.0%
H11	4,200	-2.3%
H12	4,100	-2.4%
H13	4,000	-2.4%
H14	3,900	-2.5%
H15	3,800	-2.6%
H16	3,700	-2.6%
H17	3,600	-2.7%
H18	3,500	-2.8%
H19	3,400	-2.9%
H20	3,300	-2.9%
H21	3,200	-3.0%
H22	3,100	-3.1%
H23	3,000	-3.2%
H24	2,900	-3.3%
H25	2,800	-3.4%
H26	2,700	-3.6%
H27	2,600	-3.7%
H28	2,550	-1.9%
H29	2,500	-2.0%
H30	2,450	-2.0%
R1	2,400	-2.0%
R2	2,350	-2.1%
R3	2,300	-2.1%
R4	2,270	-1.3%
R5	2,240	-1.3%
R6	2,210	-1.3%
R7	2,190	-0.9%

位置図URL

<https://www.google.com/maps/d/edit?hl=ja&mid=1tZ6iDedQJJy8eD0X8TfU9ivm1wtIc2s&ll=39.2471036%2C140.6896931&z=17>

基準地番号

横手(県)-22

所在地番

横手市金沢本町字本町15番9外

住居表示

店舗・ビル名等

利用現況

住宅、W2

地積

332 m²

形状

1:4

接面道路

西7m、市道

供給処理施設

水道、下水

駅距離

後三年、4.9km

都市計画

(都)、(70,200)

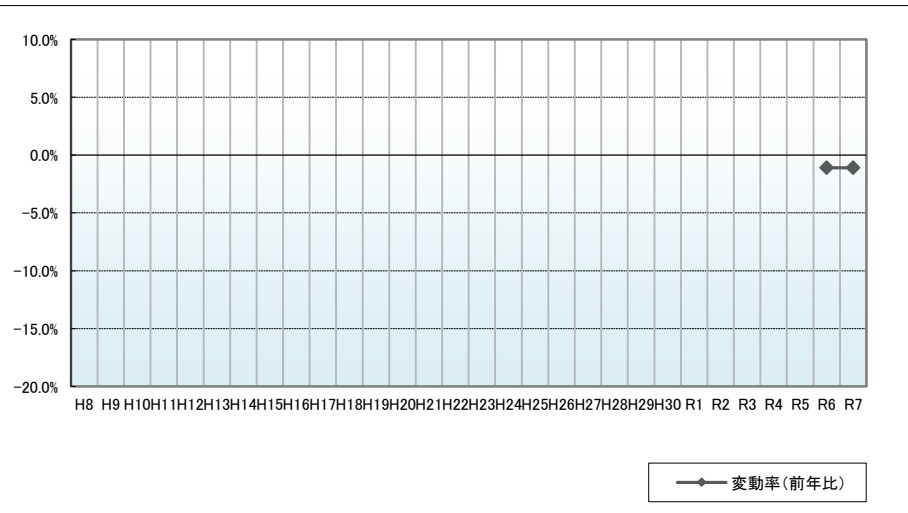
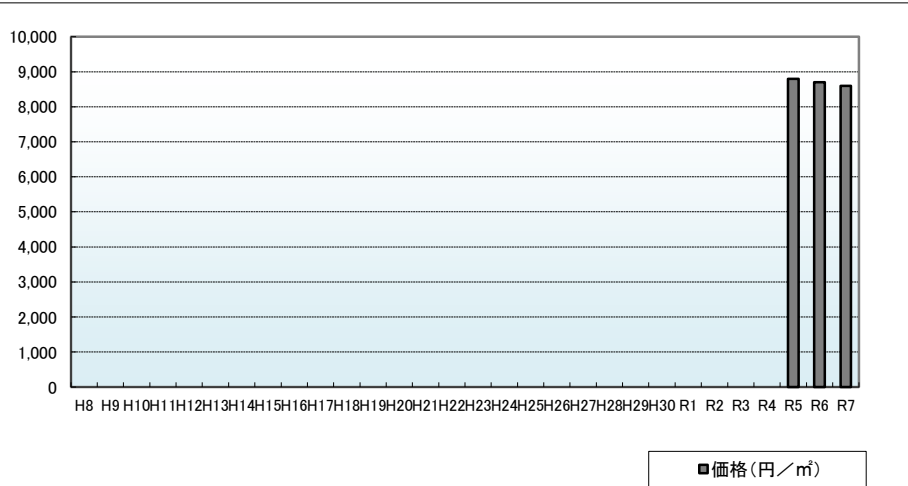
周辺の利用状況

一般住宅の中に店舗併用住宅も見られる住宅地域

選定期期

令和5年

価格および変動率



年	価格	変動率
H8		
H9		
H10		
H11		
H12		
H13		
H14		
H15		
H16		
H17		
H18		
H19		
H20		
H21		
H22		
H23		
H24		
H25		
H26		
H27		
H28		
H29		
H30		
R1		
R2		
R3		
R4		
R5	8,800	
R6	8,700	-1.1%
R7	8,600	-1.1%

位置図URL

<https://www.google.com/maps/d/edit?hl=ja&mid=1tZ6iDedQJJv8eD0X8TfU9ivm1wtIc2s&ll=39.3790047%2C140.5742139&z=17>

基準地番号

横手(県)-23

所在地番

横手市大屋新町字堂ノ前57番3

住居表示

店舗・ビル名等

利用現況

住宅、LS2

地積

626 m²

形状

1:1.2

接面道路

南東6m、市道

供給処理施設

水道

駅距離

柳田、450m

都市計画

(都)、(70,200)

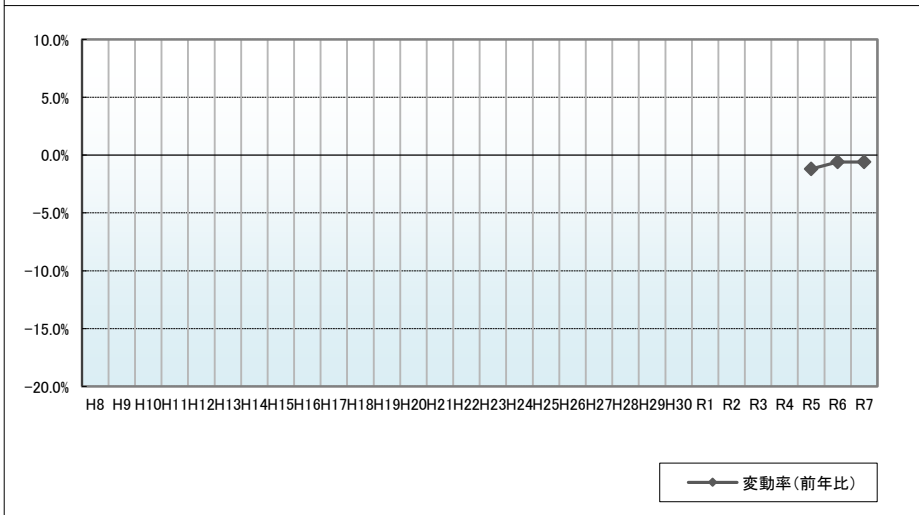
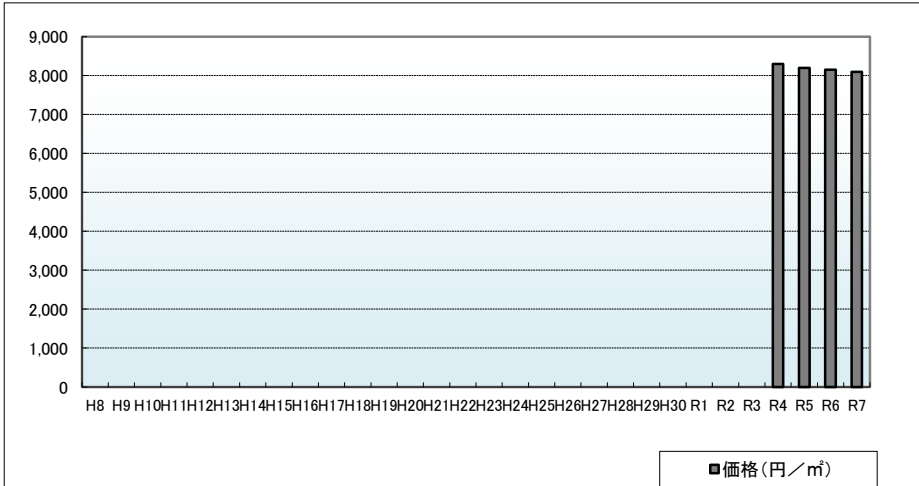
周辺の利用状況

一般住宅のほか、農家住宅及び事業所も混在し、小学校に近い住宅地域

選定期期

令和4年

価格および変動率



年	価格	変動率
H8		
H9		
H10		
H11		
H12		
H13		
H14		
H15		
H16		
H17		
H18		
H19		
H20		
H21		
H22		
H23		
H24		
H25		
H26		
H27		
H28		
H29		
H30		
R1		
R2		
R3		
R4	8,300	
R5	8,200	-1.2%
R6	8,150	-0.6%
R7	8,100	-0.6%

位置図URL

<https://www.google.com/maps/d/edit?hl=ja&mid=1tZ6iDedQJJy8eD0X8TfU9ivm1wtIc2s&ll=39.2754479%2C140.5583317&z=17>

基準地番号

横手(県)3-1

所在地番

横手市安田字谷地岸141番

住居表示

店舗・ビル名等

利用現況

田

地積

1,021 m²

形状

1:3

接面道路

北東3m、未舗装、道路

供給処理施設

水道

駅距離

横手、1.3km

都市計画

(都)、1住居、(60,200)

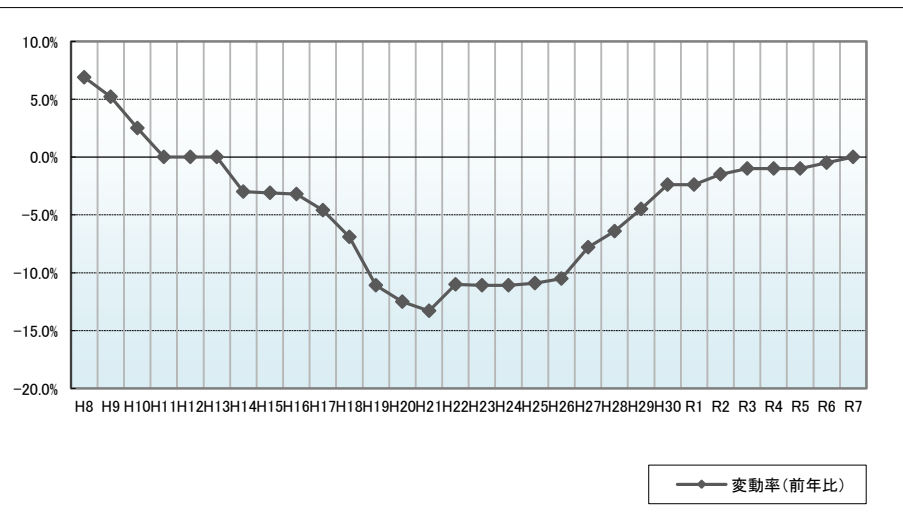
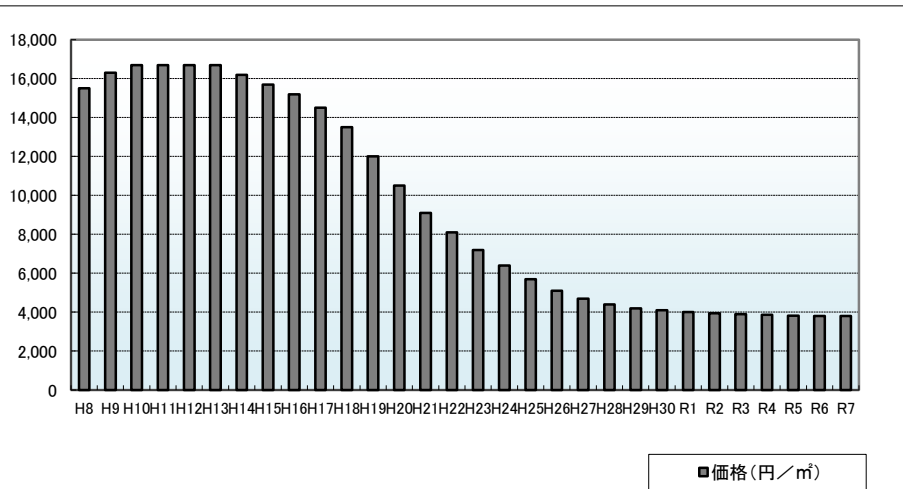
周辺の利用状況

農地の中に一般住宅等が見られ、周辺で宅地化が進んでいる地域

選定期期

昭和56年以前

価格および変動率



年	価格	変動率
H8	15,500	6.9%
H9	16,300	5.2%
H10	16,700	2.5%
H11	16,700	0.0%
H12	16,700	0.0%
H13	16,700	0.0%
H14	16,200	-3.0%
H15	15,700	-3.1%
H16	15,200	-3.2%
H17	14,500	-4.6%
H18	13,500	-6.9%
H19	12,000	-11.1%
H20	10,500	-12.5%
H21	9,100	-13.3%
H22	8,100	-11.0%
H23	7,200	-11.1%
H24	6,400	-11.1%
H25	5,700	-10.9%
H26	5,100	-10.5%
H27	4,700	-7.8%
H28	4,400	-6.4%
H29	4,200	-4.5%
H30	4,100	-2.4%
R1	4,000	-2.4%
R2	3,940	-1.5%
R3	3,900	-1.0%
R4	3,860	-1.0%
R5	3,820	-1.0%
R6	3,800	-0.5%
R7	3,800	0.0%

位置図URL

<https://www.google.com/maps/d/edit?hl=ja&mid=1tZ6iDedQJjv8eD0X8TfU9jvm1wtIa2s&ll=39.3017663%2C140.5628104&z=17>

基準地番号

横手(県)5-1

所在地番

横手市十文字町字本町5番外

住居表示

店舗・ビル名等

(小川時計店)

利用現況

店舗兼住宅、W2

地積

559 m²

形状

1:7

接面道路

南東8m、市道

供給処理施設

水道、下水

駅距離

十文字、400m

都市計画

(都)、商業、(80,400)

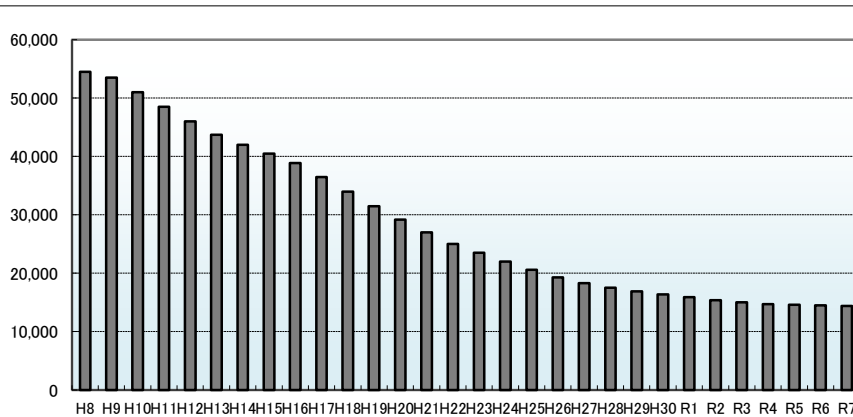
周辺の利用状況

小売店舗等が建ち並ぶ旧来からの商業地域

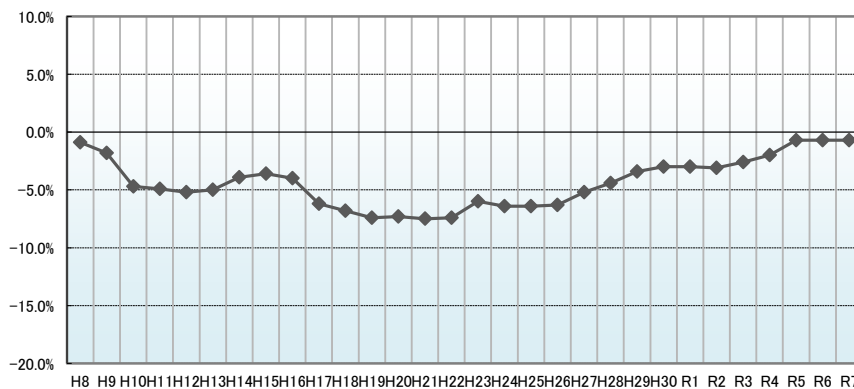
選定期

平成3年

価格および変動率



■ 価格 (円/㎡)



◆ 変動率(前年比)

年	価格	変動率
H8	54,500	-0.9%
H9	53,500	-1.8%
H10	51,000	-4.7%
H11	48,500	-4.9%
H12	46,000	-5.2%
H13	43,700	-5.0%
H14	42,000	-3.9%
H15	40,500	-3.6%
H16	38,900	-4.0%
H17	36,500	-6.2%
H18	34,000	-6.8%
H19	31,500	-7.4%
H20	29,200	-7.3%
H21	27,000	-7.5%
H22	25,000	-7.4%
H23	23,500	-6.0%
H24	22,000	-6.4%
H25	20,600	-6.4%
H26	19,300	-6.3%
H27	18,300	-5.2%
H28	17,500	-4.4%
H29	16,900	-3.4%
H30	16,400	-3.0%
R1	15,900	-3.0%
R2	15,400	-3.1%
R3	15,000	-2.6%
R4	14,700	-2.0%
R5	14,600	-0.7%
R6	14,500	-0.7%
R7	14,400	-0.7%

位置図URL

<https://www.google.com/maps/d/edit?hl=ja&mid=1tZ6iDedQJjv8eD0X8TfU9jvm1wtIc2s&ll=39.2222989%2C140.5227272&z=17>

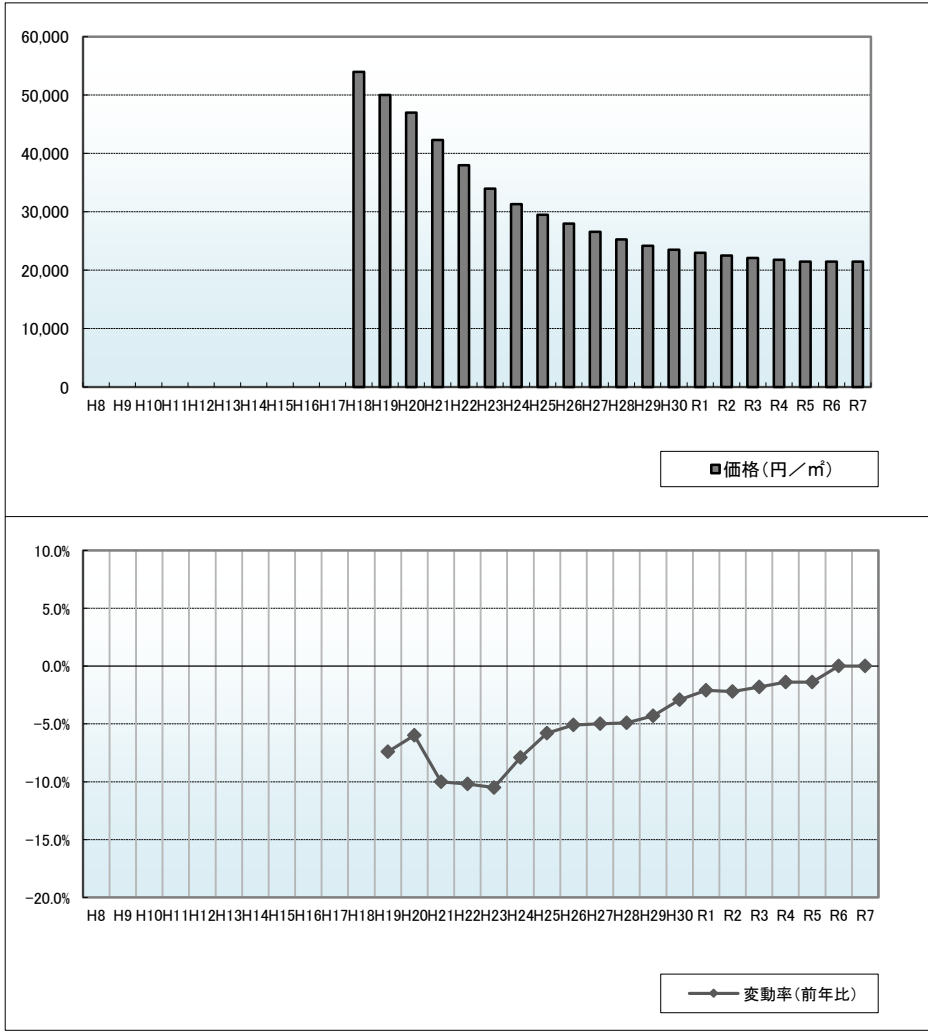
基準地番号 横手(県)5-2
所在地番 横手市大町178番
住居表示 「大町5-12」
店舗・ビル名等 (明治安田生命横手営業所)

利用現況 事務所、SRC2
地積 677 m²
形状 1:4

接面道路 北東11.5m、県道
供給処理施設 水道、下水
駅距離 横手、1.1km
都市計画 (都)、商業、(80,400)、準防

周辺の利用状況 低層の店舗、事務所等が建ち並ぶ既成商業地域
選定期 平成18年

価格および変動率



年	価格	変動率
H8		
H9		
H10		
H11		
H12		
H13		
H14		
H15		
H16		
H17		
H18	54,000	
H19	50,000	-7.4%
H20	47,000	-6.0%
H21	42,300	-10.0%
H22	38,000	-10.2%
H23	34,000	-10.5%
H24	31,300	-7.9%
H25	29,500	-5.8%
H26	28,000	-5.1%
H27	26,600	-5.0%
H28	25,300	-4.9%
H29	24,200	-4.3%
H30	23,500	-2.9%
R1	23,000	-2.1%
R2	22,500	-2.2%
R3	22,100	-1.8%
R4	21,800	-1.4%
R5	21,500	-1.4%
R6	21,500	0.0%
R7	21,500	0.0%

位置図URL <https://www.google.com/maps/d/edit?hl=ja&mid=1tZ6iDedQJJy8eD0X8TfU9jvm1wtIq2s&ll=39.3159172%2C140.5676864&z=17>

基準地番号

横手(県)5-3

所在地番

横手市大森町字大森46番

住居表示

店舗・ビル名等

(サロン・ド・エムズ)

利用現況

店舗、W1

地積

275 m²

形状

1:6

接面道路

南7.5m、市道

供給処理施設

水道、下水

駅距離

横手、13km

都市計画

(都)、(70,200)

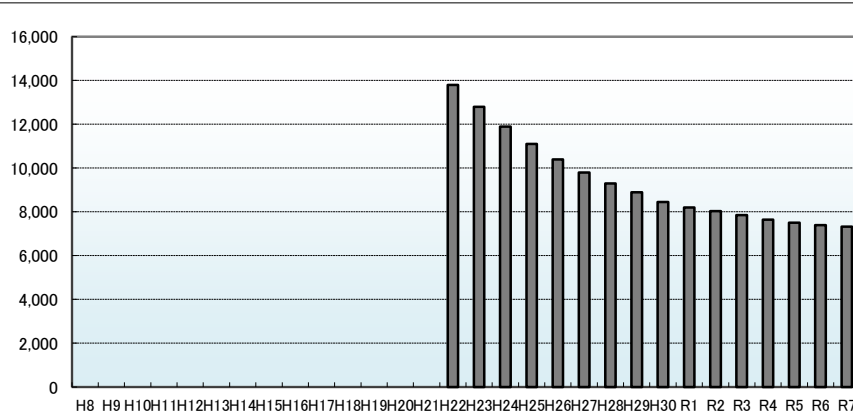
周辺の利用状況

低層小売店舗の中に一般住宅が混在する商業地域

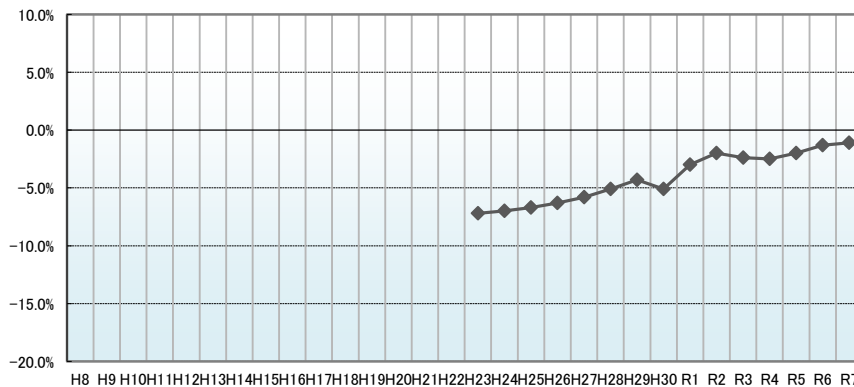
選定期期

平成22年

価格および変動率



■ 価格 (円/㎡)



◆ 変動率 (前年比)

年	価格	変動率
H8		
H9		
H10		
H11		
H12		
H13		
H14		
H15		
H16		
H17		
H18		
H19		
H20		
H21		
H22	13,800	
H23	12,800	-7.2%
H24	11,900	-7.0%
H25	11,100	-6.7%
H26	10,400	-6.3%
H27	9,800	-5.8%
H28	9,300	-5.1%
H29	8,900	-4.3%
H30	8,450	-5.1%
R1	8,200	-3.0%
R2	8,040	-2.0%
R3	7,850	-2.4%
R4	7,650	-2.5%
R5	7,500	-2.0%
R6	7,400	-1.3%
R7	7,320	-1.1%

位置図URL

<https://www.google.com/maps/d/edit?hl=ja&mid=1tZ6iDedQJJy8eD0X8TFU9ivm1wtIa2s&ll=39.345091952C140.4293315&z=17>

基準地番号

横手(県)5-4

所在地番

横手市十文字町梨木字沖野10番1外

住居表示

店舗・ビル名等

((株)へいあん秋田)

利用現況

店舗兼倉庫、LS2

地積

748 m²

形状

台形、1.5:1

接面道路

南東23m、国道、背面道

供給処理施設

水道

駅距離

十文字、1.6km

都市計画

(都)、準工、(60,200)

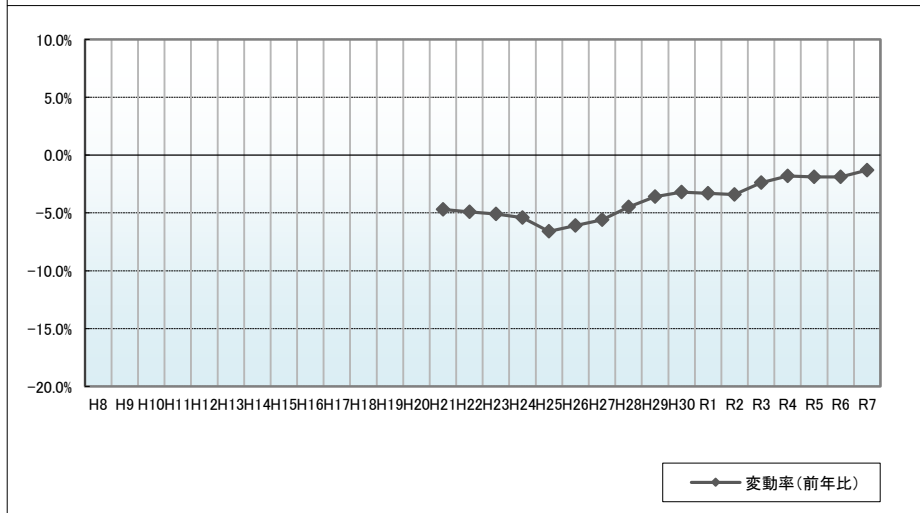
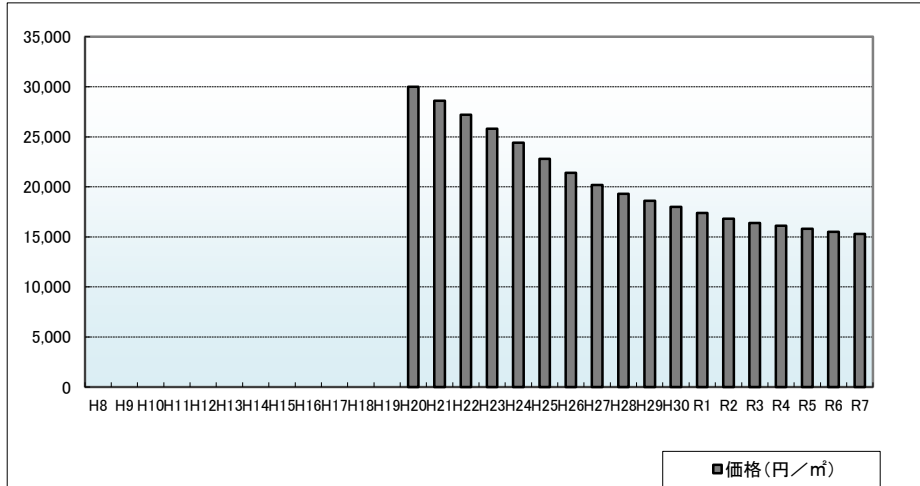
周辺の利用状況

店舗、営業所が多く見られる国道沿いの路線商業地域

選定期期

平成20年

価格および変動率



年	価格	変動率
H8		
H9		
H10		
H11		
H12		
H13		
H14		
H15		
H16		
H17		
H18		
H19		
H20	30,000	
H21	28,600	-4.7%
H22	27,200	-4.9%
H23	25,800	-5.1%
H24	24,400	-5.4%
H25	22,800	-6.6%
H26	21,400	-6.1%
H27	20,200	-5.6%
H28	19,300	-4.5%
H29	18,600	-3.6%
H30	18,000	-3.2%
R1	17,400	-3.3%
R2	16,800	-3.4%
R3	16,400	-2.4%
R4	16,100	-1.8%
R5	15,800	-1.9%
R6	15,500	-1.9%
R7	15,300	-1.3%

位置図URL

<https://www.google.com/maps/d/edit?hl=ja&mid=1tZ6iDedQJjv8eD0X8TfU9jvm1wtIc2s&ll=39.2310986%2C140.5238378&z=17>

基準地番号

横手(県)5-5

所在地番

横手市増田町増田字七日町151番

住居表示

店舗・ビル名等

(高橋茶舗)

利用現況

店舗兼住宅、W2

地積

477 m²

形状

1:5

接面道路

東7.2m、県道

供給処理施設

水道、下水

駅距離

十文字、3.1km

都市計画

(都)、(70,200)

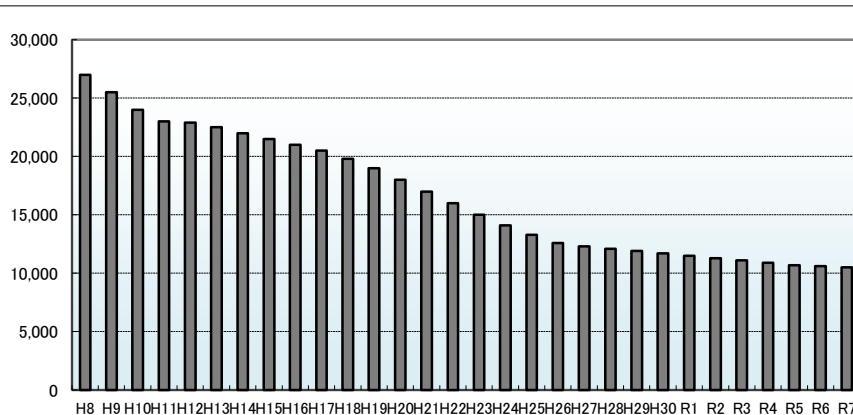
周辺の利用状況

小売店舗が建ち並ぶ旧来からの商業地域

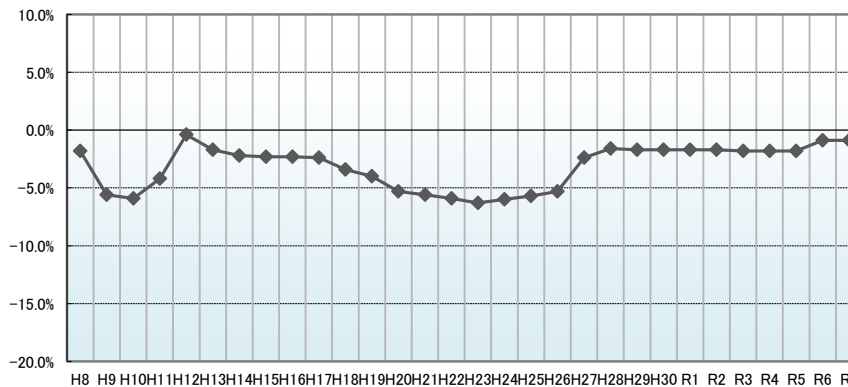
選定期期

昭和56年以前

価格および変動率



■価格(円/㎡)



◆変動率(前年比)

年	価格	変動率
H8	27,000	-1.8%
H9	25,500	-5.6%
H10	24,000	-5.9%
H11	23,000	-4.2%
H12	22,900	-0.4%
H13	22,500	-1.7%
H14	22,000	-2.2%
H15	21,500	-2.3%
H16	21,000	-2.3%
H17	20,500	-2.4%
H18	19,800	-3.4%
H19	19,000	-4.0%
H20	18,000	-5.3%
H21	17,000	-5.6%
H22	16,000	-5.9%
H23	15,000	-6.3%
H24	14,100	-6.0%
H25	13,300	-5.7%
H26	12,600	-5.3%
H27	12,300	-2.4%
H28	12,100	-1.6%
H29	11,900	-1.7%
H30	11,700	-1.7%
R1	11,500	-1.7%
R2	11,300	-1.7%
R3	11,100	-1.8%
R4	10,900	-1.8%
R5	10,700	-1.8%
R6	10,600	-0.9%
R7	10,500	-0.9%

位置図URL

<https://www.google.com/maps/d/edit?hl=ja&mid=1tZ6iDedQJJy8eD0X8TfU9ivm1wtIa2s&ll=39.2023325%2C140.5458439&z=17>

基準地番号

横手(県)5-6

所在地番

横手市安田字堰添54番外

住居表示

店舗・ビル名等

(秋田トヨタ自動車(株)横手店)

利用現況

店舗兼工場、S1

地積

3,982 m²

形状

不整形、1:1.5

接面道路

北西28m、国道、三方路

供給処理施設

水道

駅距離

横手、1.3km

都市計画

(都)、準工、(60,200)

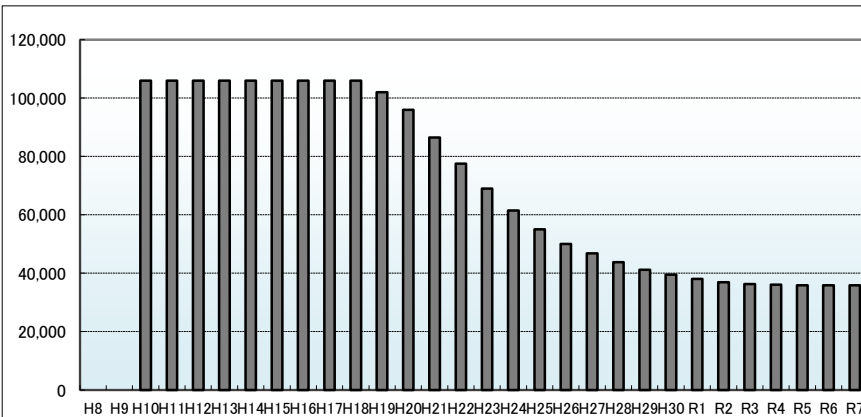
周辺の利用状況

郊外型店舗が建ち並ぶ国道沿いの路線商業地域

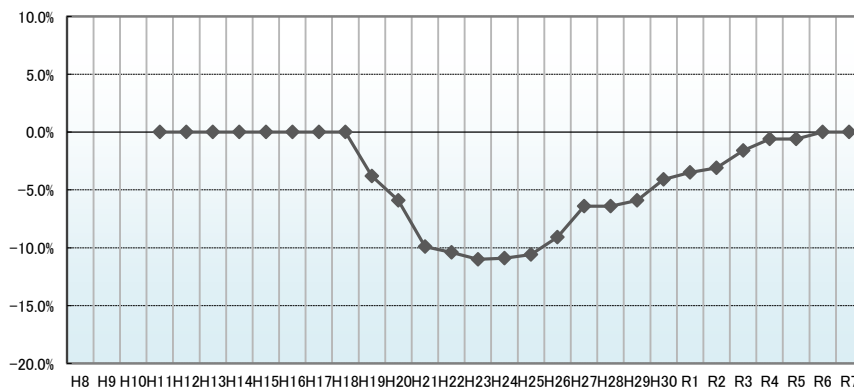
選定期期

平成10年

価格および変動率



■ 価格 (円/㎡)



◆ 変動率 (前年比)

年	価格	変動率
H8		
H9		
H10	106,000	
H11	106,000	0.0%
H12	106,000	0.0%
H13	106,000	0.0%
H14	106,000	0.0%
H15	106,000	0.0%
H16	106,000	0.0%
H17	106,000	0.0%
H18	106,000	0.0%
H19	102,000	-3.8%
H20	96,000	-5.9%
H21	86,500	-9.9%
H22	77,500	-10.4%
H23	69,000	-11.0%
H24	61,500	-10.9%
H25	55,000	-10.6%
H26	50,000	-9.1%
H27	46,800	-6.4%
H28	43,800	-6.4%
H29	41,200	-5.9%
H30	39,500	-4.1%
R1	38,100	-3.5%
R2	36,900	-3.1%
R3	36,300	-1.6%
R4	36,100	-0.6%
R5	35,900	-0.6%
R6	35,900	0.0%
R7	35,900	0.0%

位置図URL

<https://www.google.com/maps/d/edit?hl=ja&mid=1tZ6iDedQJjv8eD0X8TfU9jvm1wtIa2s&ll=39.30102%2C140.556665&z=17>

基準地番号

横手(県)5-7

所在地番

横手市雄物川町今宿字今宿47番4

住居表示

店舗・ビル名等

(ミートショップ近江)

利用現況

店舗兼住宅、W2

地積

339 m²

形状

1:2.5

接面道路

東7.5m、市道

供給処理施設

水道、下水

駅距離

横手、14km

都市計画

(都)、(70,200)

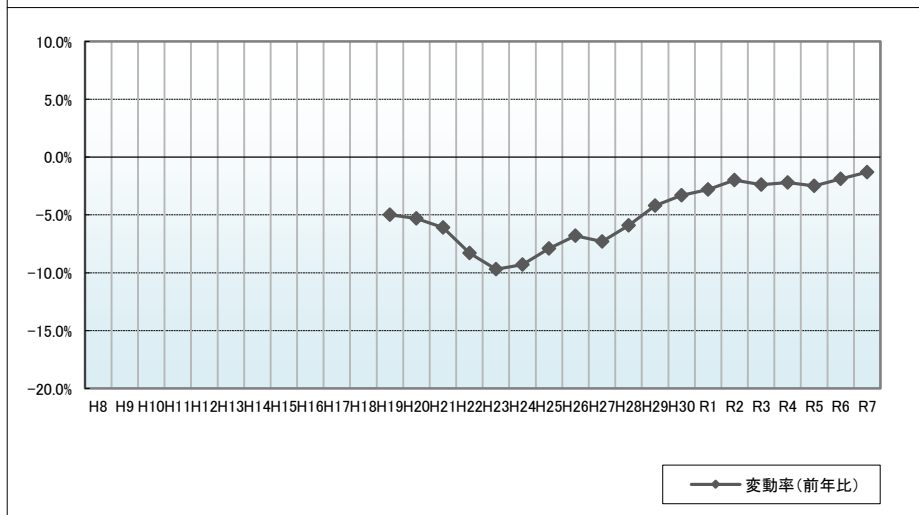
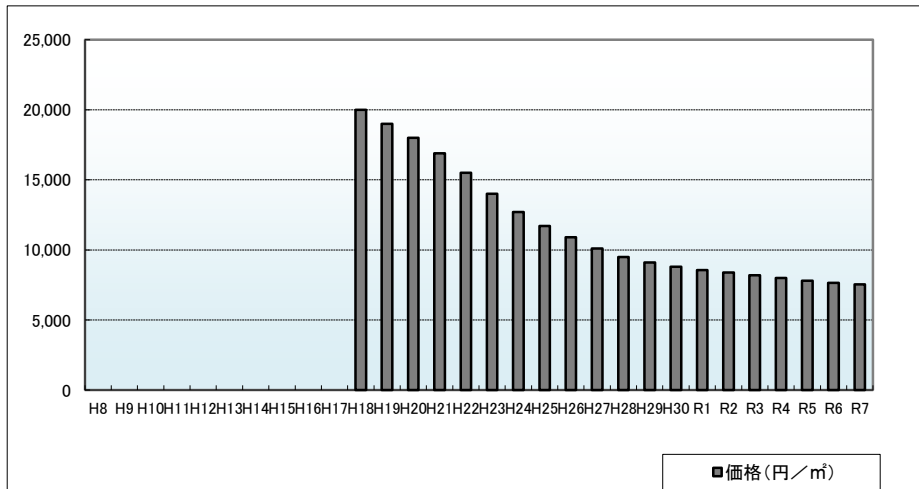
周辺の利用状況

低層の小売店舗が建ち並ぶ古くからの商業地域

選定期期

平成18年

価格および変動率



年	価格	変動率
H8		
H9		
H10		
H11		
H12		
H13		
H14		
H15		
H16		
H17		
H18	20,000	
H19	19,000	-5.0%
H20	18,000	-5.3%
H21	16,900	-6.1%
H22	15,500	-8.3%
H23	14,000	-9.7%
H24	12,700	-9.3%
H25	11,700	-7.9%
H26	10,900	-6.8%
H27	10,100	-7.3%
H28	9,500	-5.9%
H29	9,100	-4.2%
H30	8,800	-3.3%
R1	8,550	-2.8%
R2	8,380	-2.0%
R3	8,180	-2.4%
R4	8,000	-2.2%
R5	7,800	-2.5%
R6	7,650	-1.9%
R7	7,550	-1.3%

位置図URL

<https://www.google.com/maps/d/edit?hl=ja&mid=1tZ6iDedQJjv8eD0X8TfU9jvm1wtIc2s&ll=39.2908064%2C140.4274222&z=17>

基準地番号

横手(県)5-8

所在地番

横手市八幡字八幡235番外

住居表示

店舗・ビル名等

(三菱農業機械)

利用現況

店舗兼倉庫、S2

地積

935 m²

形状

1:2

接面道路

西30m、国道

供給処理施設

水道、下水

駅距離

横手、1.8km

都市計画

(都)、準工、(60,200)

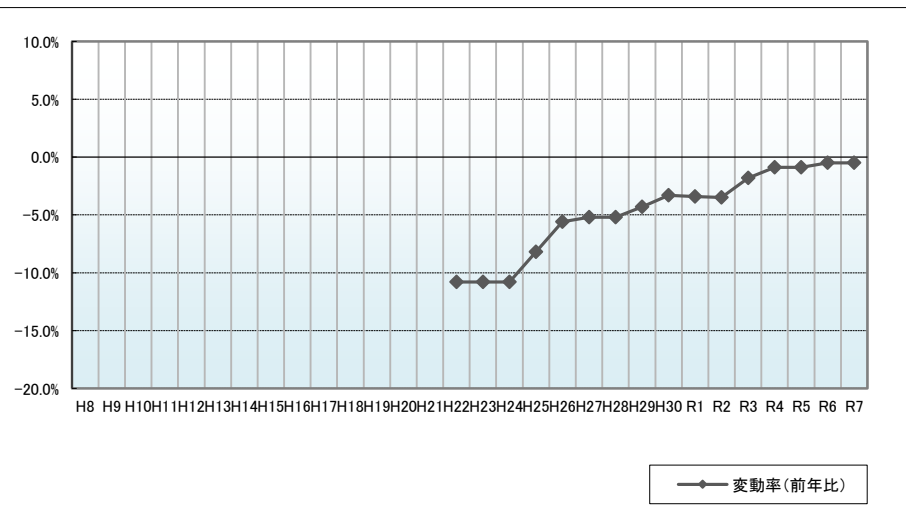
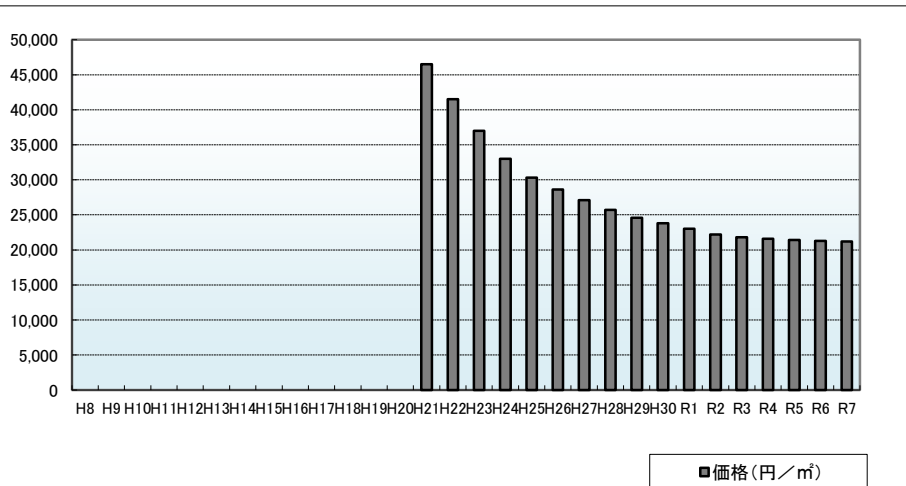
周辺の利用状況

店舗、営業所等が建ち並ぶ国道沿いの路線商業地域

選定期

平成21年

価格および変動率



年	価格	変動率
H8		
H9		
H10		
H11		
H12		
H13		
H14		
H15		
H16		
H17		
H18		
H19		
H20		
H21	46,500	
H22	41,500	-10.8%
H23	37,000	-10.8%
H24	33,000	-10.8%
H25	30,300	-8.2%
H26	28,600	-5.6%
H27	27,100	-5.2%
H28	25,700	-5.2%
H29	24,600	-4.3%
H30	23,800	-3.3%
R1	23,000	-3.4%
R2	22,200	-3.5%
R3	21,800	-1.8%
R4	21,600	-0.9%
R5	21,400	-0.9%
R6	21,300	-0.5%
R7	21,200	-0.5%

位置図URL

<https://www.google.com/maps/d/edit?hl=ja&mid=1tZ6iDedQJjv8eD0X8TfU9ivm1wtIq2s&ll=39.3230439%2C140.5548683&z=17>

基準地番号

横手(県)5-9

所在地番

横手市平鹿町浅舞字中東127番

住居表示

店舗・ビル名等

(マックスバリュ平鹿店)

利用現況

店舗、S1

地積

5,169 m²

形状

1:1

接面道路

東16m、県道、南側道

供給処理施設

下水

駅距離

横手、8.1km

都市計画

(都)、準工、(60,200)

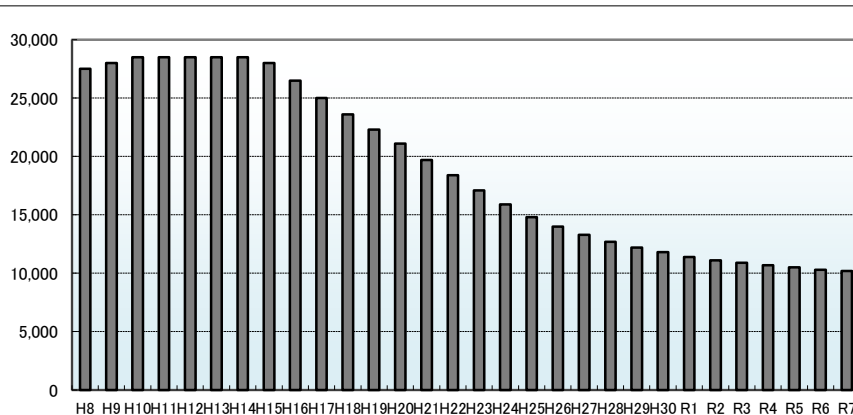
周辺の利用状況

店舗、事業所及び一般住宅が混在する地域

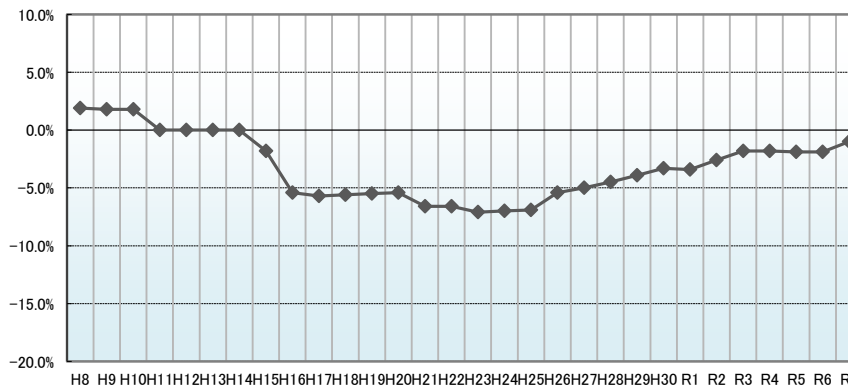
選定期期

平成5年

価格および変動率



■ 価格 (円/㎡)



◆ 変動率 (前年比)

年	価格	変動率
H8	27,500	1.9%
H9	28,000	1.8%
H10	28,500	1.8%
H11	28,500	0.0%
H12	28,500	0.0%
H13	28,500	0.0%
H14	28,500	0.0%
H15	28,000	-1.8%
H16	26,500	-5.4%
H17	25,000	-5.7%
H18	23,600	-5.6%
H19	22,300	-5.5%
H20	21,100	-5.4%
H21	19,700	-6.6%
H22	18,400	-6.6%
H23	17,100	-7.1%
H24	15,900	-7.0%
H25	14,800	-6.9%
H26	14,000	-5.4%
H27	13,300	-5.0%
H28	12,700	-4.5%
H29	12,200	-3.9%
H30	11,800	-3.3%
R1	11,400	-3.4%
R2	11,100	-2.6%
R3	10,900	-1.8%
R4	10,700	-1.8%
R5	10,500	-1.9%
R6	10,300	-1.9%
R7	10,200	-1.0%

位置図URL

<https://www.google.com/maps/d/edit?hl=ja&mid=1tZ6iDedQJJy8eD0X8TfU9jvm1wtIa2s&ll=39.2652308%2C140.4914072&z=17>

基準地番号

横手(県)9-1

所在地番

横手市柳田1番13

住居表示

店舗・ビル名等

(トヨタL&F秋田(株)横手店)

利用現況

工場兼事務所

地積

11,013 m²

形状

1:1.5

接面道路

北12m、市道

供給処理施設

水道、下水

駅距離

柳田、2.3km

都市計画

(都)、工専、(60,200)

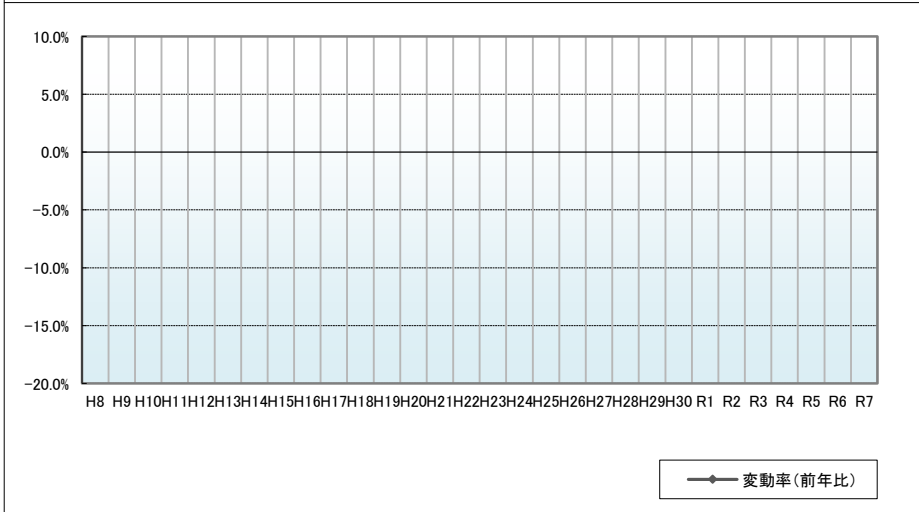
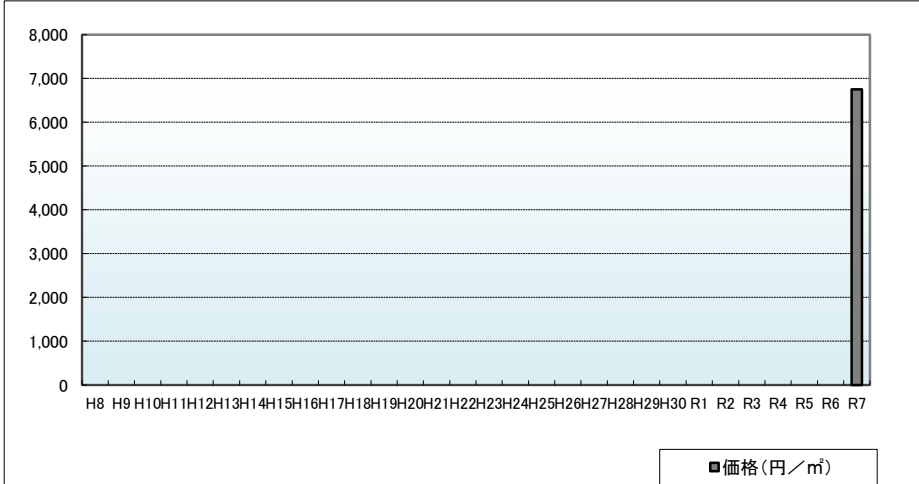
周辺の利用状況

工場、流通業務施設等が集積する工業地域

選定期期

令和7年

価格および変動率



年	価格	変動率
H8		
H9		
H10		
H11		
H12		
H13		
H14		
H15		
H16		
H17		
H18		
H19		
H20		
H21		
H22		
H23		
H24		
H25		
H26		
H27		
H28		
H29		
H30		
R1		
R2		
R3		
R4		
R5		
R6		
R7	6,750	

位置図URL

<https://www.google.com/maps/d/edit?hl=ja&mid=1tZ6iDedQJJy8eD0X8TfU9ivm1wtIc2s&ll=39.2744968%2C140.5456575&z=17>