

標準地番号

男鹿-1

所在地番

男鹿市船川港船川字鳥屋場1番280

住居表示

店舗・ビル名等

利用現況

住宅、W2

地積

264 m²

形状

1:1.2

接面道路

北西6m、市道

供給処理施設

水道、ガス、下水

駅距離

男鹿、1.4km

都市計画

(都)、1低専、(50,80)

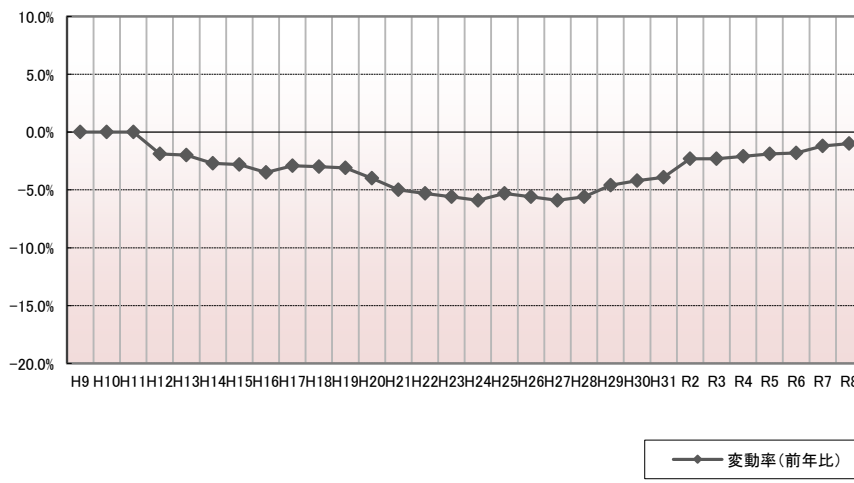
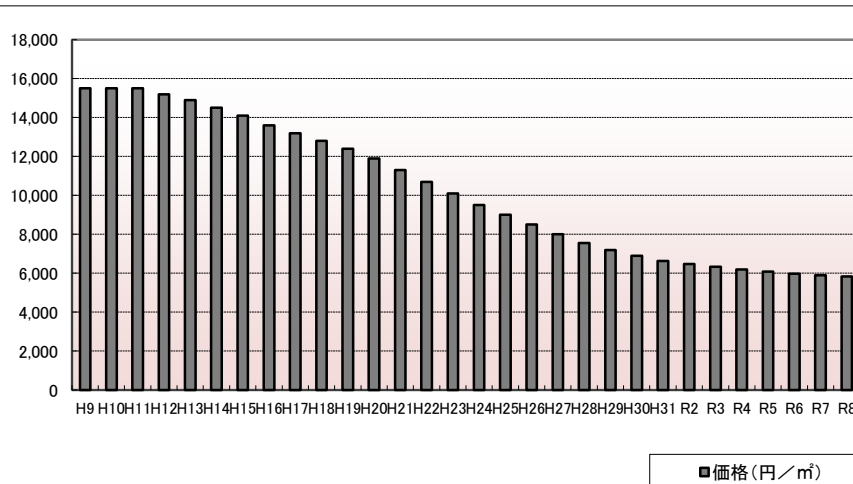
周辺の利用状況

中規模一般住宅が多い区画整然とした住宅地域

選定期期

昭和64年

価格および変動率



年	価格	変動率
H9	15,500	0.0%
H10	15,500	0.0%
H11	15,500	0.0%
H12	15,200	-1.9%
H13	14,900	-2.0%
H14	14,500	-2.7%
H15	14,100	-2.8%
H16	13,600	-3.5%
H17	13,200	-2.9%
H18	12,800	-3.0%
H19	12,400	-3.1%
H20	11,900	-4.0%
H21	11,300	-5.0%
H22	10,700	-5.3%
H23	10,100	-5.6%
H24	9,500	-5.9%
H25	9,000	-5.3%
H26	8,500	-5.6%
H27	8,000	-5.9%
H28	7,550	-5.6%
H29	7,200	-4.6%
H30	6,900	-4.2%
H31	6,630	-3.9%
R2	6,480	-2.3%
R3	6,330	-2.3%
R4	6,200	-2.1%
R5	6,080	-1.9%
R6	5,970	-1.8%
R7	5,900	-1.2%
R8	5,840	-1.0%

位置図URL

<https://www.google.com/maps/d/edit?hl=ja&mid=1tZ6iDedQJjv8eD0X8TfU9jvm1wtIa2s&ll=39.885126%2C139.839769&z=17>

標準地番号

男鹿-2

所在地番

男鹿市船越字内子1番129

住居表示

店舗・ビル名等

利用現況

住宅、W2

地積

332 m²

形状

1:1.5

接面道路

北東6m、市道

供給処理施設

水道、ガス、下水

駅距離

船越、800m

都市計画

(都)、1中専、(60,200)

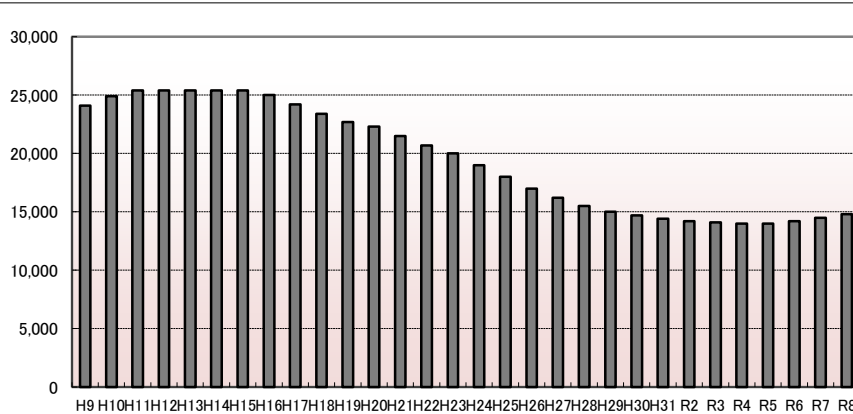
周辺の利用状況

一般住宅等が建ち並ぶ区画整然とした住宅地域

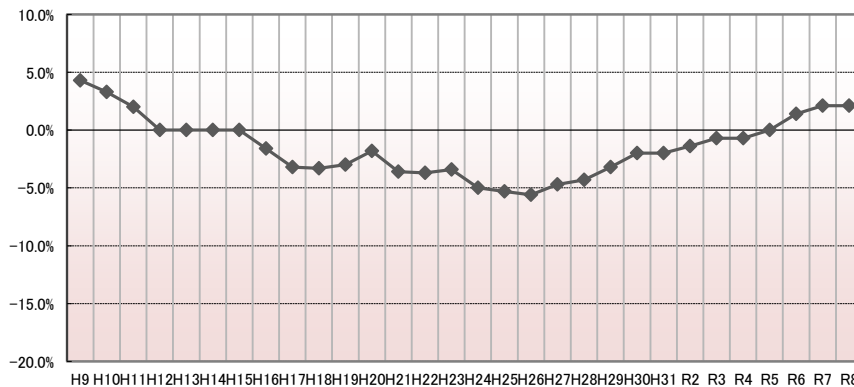
選定期期

平成6年

価格および変動率



■価格(円/㎡)



◆変動率(前年比)

年	価格	変動率
H9	24,100	4.3%
H10	24,900	3.3%
H11	25,400	2.0%
H12	25,400	0.0%
H13	25,400	0.0%
H14	25,400	0.0%
H15	25,400	0.0%
H16	25,000	-1.6%
H17	24,200	-3.2%
H18	23,400	-3.3%
H19	22,700	-3.0%
H20	22,300	-1.8%
H21	21,500	-3.6%
H22	20,700	-3.7%
H23	20,000	-3.4%
H24	19,000	-5.0%
H25	18,000	-5.3%
H26	17,000	-5.6%
H27	16,200	-4.7%
H28	15,500	-4.3%
H29	15,000	-3.2%
H30	14,700	-2.0%
H31	14,400	-2.0%
R2	14,200	-1.4%
R3	14,100	-0.7%
R4	14,000	-0.7%
R5	14,000	0.0%
R6	14,200	1.4%
R7	14,500	2.1%
R8	14,800	2.1%

位置図URL

<https://www.google.com/maps/d/edit?hl=ja&mid=1tZ6iDedQJJy8eD0X8TfU9jvm1wtIa2s&ll=39.902945%2C139.940513&z=17>

地価公示標準地 価格時点: 1月1日

標準地番号

男鹿-3

所在地番

男鹿市船川港船川字化世沢21番247

住居表示

店舗・ビル名等

利用現況

住宅、W2

地積

175 m²

形状

1:1.5

接面道路

北東6m、市道

供給処理施設

水道、ガス、下水

駅距離

男鹿、1km

都市計画

(都)、2中専、(60,200)

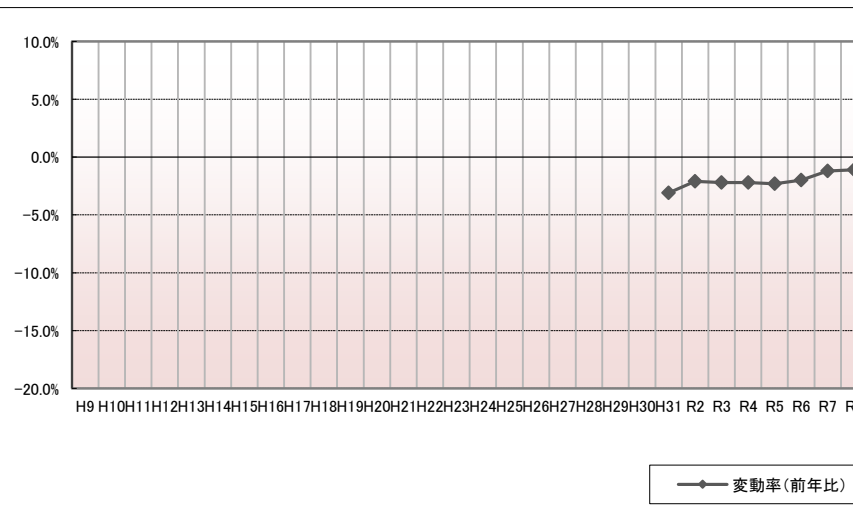
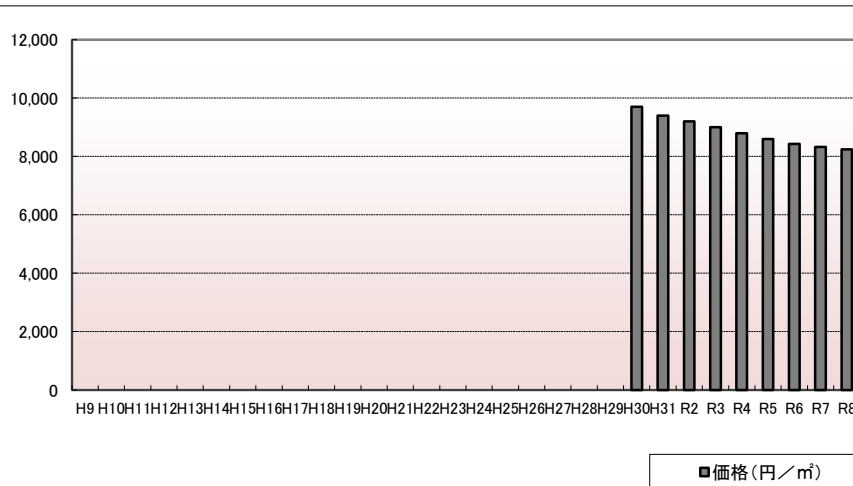
周辺の利用状況

一般住宅等が建ち並ぶ既成住宅地域

選定期期

平成30年

価格および変動率



年	価格	変動率
H9		
H10		
H11		
H12		
H13		
H14		
H15		
H16		
H17		
H18		
H19		
H20		
H21		
H22		
H23		
H24		
H25		
H26		
H27		
H28		
H29		
H30	9,700	
H31	9,400	-3.1%
R2	9,200	-2.1%
R3	9,000	-2.2%
R4	8,800	-2.2%
R5	8,600	-2.3%
R6	8,430	-2.0%
R7	8,330	-1.2%
R8	8,240	-1.1%

位置図URL

<https://www.google.com/maps/d/edit?hl=ja&mid=1tZ6iDedQJJy8eD0X8TfU9jvm1wtIa2s&ll=39.877916%2C139.843017&z=17>

標準地番号

男鹿5-1

所在地番

男鹿市船川港船川字栄町12番

住居表示

店舗・ビル名等

(清水文具)

利用現況

店舗兼住宅、RC3

地積

329 m²

形状

1:4

接面道路

東18m、県道

供給処理施設

水道、ガス、下水

駅距離

男鹿、200m

都市計画

(都)、商業、(80,400)、準防

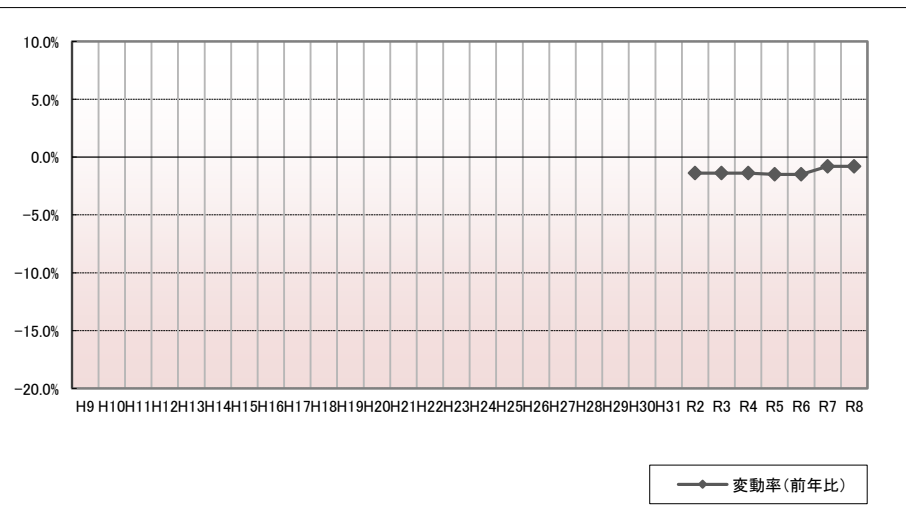
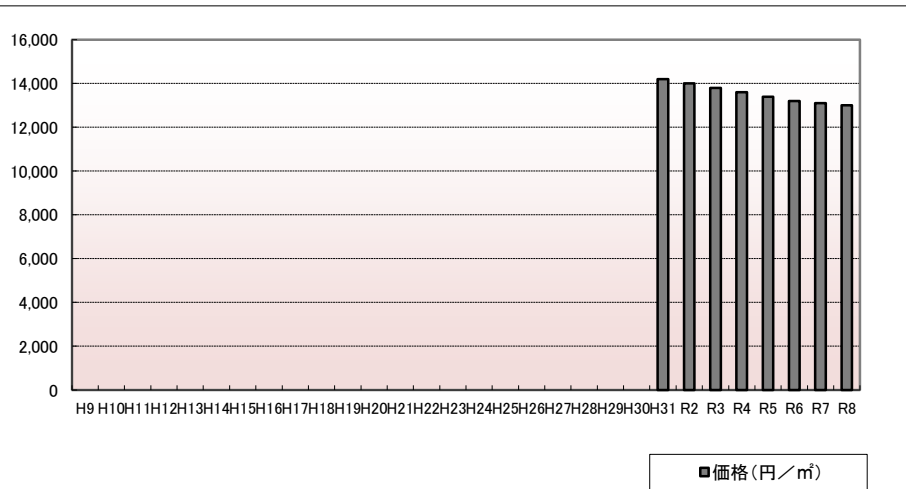
周辺の利用状況

低層の小売店舗、一般住宅等が混在する商業地域

選定期期

平成31年

価格および変動率



年	価格	変動率
H9		
H10		
H11		
H12		
H13		
H14		
H15		
H16		
H17		
H18		
H19		
H20		
H21		
H22		
H23		
H24		
H25		
H26		
H27		
H28		
H29		
H30		
H31	14,200	
R2	14,000	-1.4%
R3	13,800	-1.4%
R4	13,600	-1.4%
R5	13,400	-1.5%
R6	13,200	-1.5%
R7	13,100	-0.8%
R8	13,000	-0.8%

位置図URL

<https://www.google.com/maps/d/edit?hl=ja&mid=1tZ6iDedQJJv8eD0X8TfU9jvm1wtIc2s&ll=39.885041%2C139.846972&z=17>