

標準地番号

湯沢-1

所在地番

湯沢市佐竹町37番1

住居表示

「佐竹町7-13」

店舗・ビル名等

利用現況

住宅、W2

地積

375 m²

形状

1:3

接面道路

北5m、市道

供給処理施設

水道、下水

駅距離

湯沢、900m

都市計画

(都)、2住居、(60,200)、準防

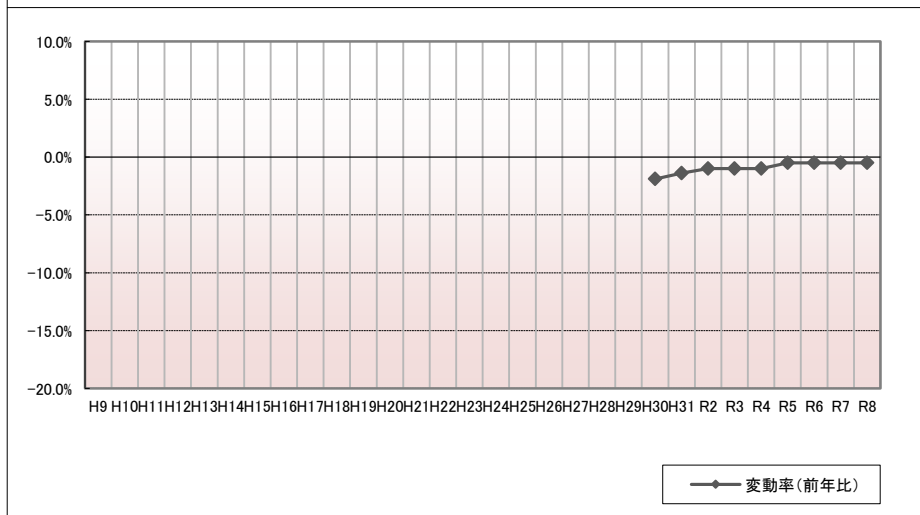
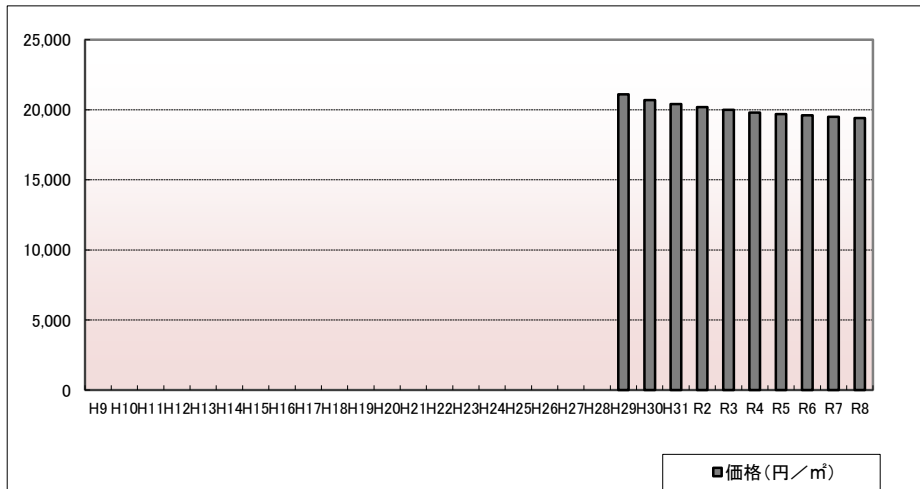
周辺の利用状況

中規模一般住宅に事業所等も見られる住宅地域

選定時期

平成29年

価格および変動率



年	価格	変動率
H9		
H10		
H11		
H12		
H13		
H14		
H15		
H16		
H17		
H18		
H19		
H20		
H21		
H22		
H23		
H24		
H25		
H26		
H27		
H28		
H29	21,100	
H30	20,700	-1.9%
H31	20,400	-1.4%
R2	20,200	-1.0%
R3	20,000	-1.0%
R4	19,800	-1.0%
R5	19,700	-0.5%
R6	19,600	-0.5%
R7	19,500	-0.5%
R8	19,400	-0.5%

位置図URL

<https://www.google.com/maps/d/edit?hl=ja&mid=1tZ6iDedQJJy8eD0X8TFU9jvm1wtIa2s&ll=39.1653262%2C140.4955462&z=17>

標準地番号

湯沢-2

所在地番

湯沢市千石町3丁目182番5

住居表示

「千石町3-5-8」

店舗・ビル名等

利用現況

住宅、W2

地積

267 m²

形状

1:2.5

接面道路

東6m、市道

供給処理施設

水道、下水

駅距離

湯沢、1.6km

都市計画

(都)、1中専、(60,200)

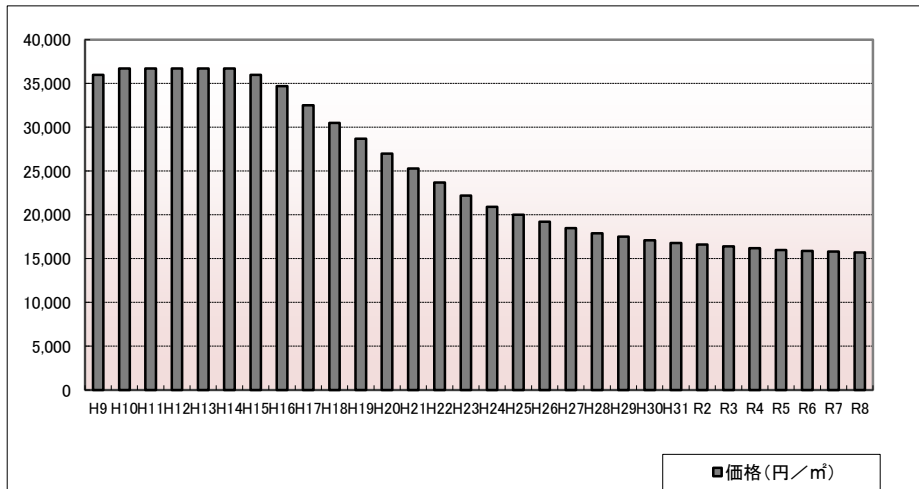
周辺の利用状況

一般住宅に共同住宅、空地等が見られる住宅地域

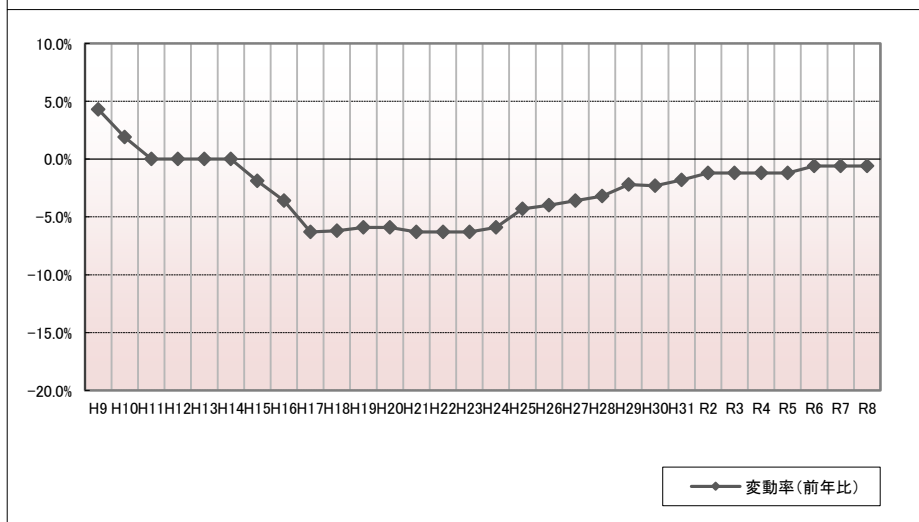
選定期

平成3年

価格および変動率



年	価格	変動率
H9	36,000	4.3%
H10	36,700	1.9%
H11	36,700	0.0%
H12	36,700	0.0%
H13	36,700	0.0%
H14	36,700	0.0%
H15	36,000	-1.9%
H16	34,700	-3.6%
H17	32,500	-6.3%
H18	30,500	-6.2%
H19	28,700	-5.9%
H20	27,000	-5.9%
H21	25,300	-6.3%
H22	23,700	-6.3%
H23	22,200	-6.3%
H24	20,900	-5.9%
H25	20,000	-4.3%
H26	19,200	-4.0%
H27	18,500	-3.6%
H28	17,900	-3.2%
H29	17,500	-2.2%
H30	17,100	-2.3%
H31	16,800	-1.8%
R2	16,600	-1.2%
R3	16,400	-1.2%
R4	16,200	-1.2%
R5	16,000	-1.2%
R6	15,900	-0.6%
R7	15,800	-0.6%
R8	15,700	-0.6%



位置図URL

<https://www.google.com/maps/d/edit?hl=ja&mid=1tZ6iDedQJjv8eD0X8TfU9jvm1wtIa2s&ll=39.152627%2C140.487231&z=17>

標準地番号

湯沢-3

所在地番

湯沢市岡田町37番

住居表示

「岡田町7-24」

店舗・ビル名等

利用現況

住宅、W2

地積

206 m²

形状

1:1.5

接面道路

西5m、市道

供給処理施設

水道、下水

駅距離

湯沢、900m

都市計画

(都)、1住居、(60,200)

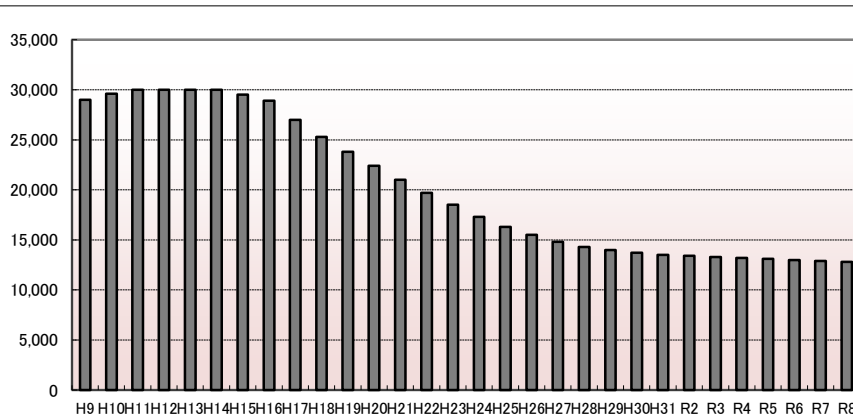
周辺の利用状況

中規模一般住宅が多い区画整然とした住宅地域

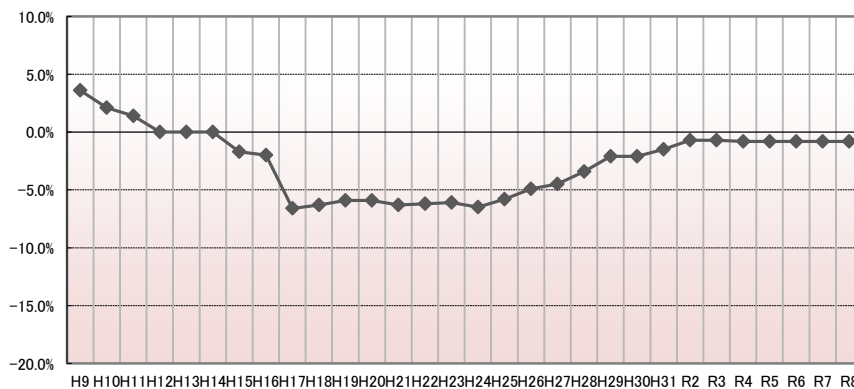
選定期期

平成7年

価格および変動率



■価格(円/㎡)



◆変動率(前年比)

年	価格	変動率
H9	29,000	3.6%
H10	29,600	2.1%
H11	30,000	1.4%
H12	30,000	0.0%
H13	30,000	0.0%
H14	30,000	0.0%
H15	29,500	-1.7%
H16	28,900	-2.0%
H17	27,000	-6.6%
H18	25,300	-6.3%
H19	23,800	-5.9%
H20	22,400	-5.9%
H21	21,000	-6.3%
H22	19,700	-6.2%
H23	18,500	-6.1%
H24	17,300	-6.5%
H25	16,300	-5.8%
H26	15,500	-4.9%
H27	14,800	-4.5%
H28	14,300	-3.4%
H29	14,000	-2.1%
H30	13,700	-2.1%
H31	13,500	-1.5%
R2	13,400	-0.7%
R3	13,300	-0.7%
R4	13,200	-0.8%
R5	13,100	-0.8%
R6	13,000	-0.8%
R7	12,900	-0.8%
R8	12,800	-0.8%

位置図URL

<https://www.google.com/maps/d/edit?hl=ja&mid=1tZ6iDedQJjv8eD0X8TfU9jvm1wtIc2s&ll=39.161159%2C140.479654&z=17>

地価公示標準地 価格時点: 1月1日

標準地番号

湯沢5-1

所在地番

湯沢市材木町1丁目81番22

住居表示

店舗・ビル名等

利用現況

空地

地積

527 m²

形状

1:3

接面道路

西20m、国道

供給処理施設

水道、下水

駅距離

湯沢、250m

都市計画

(都)、商業、(80,400)、準防

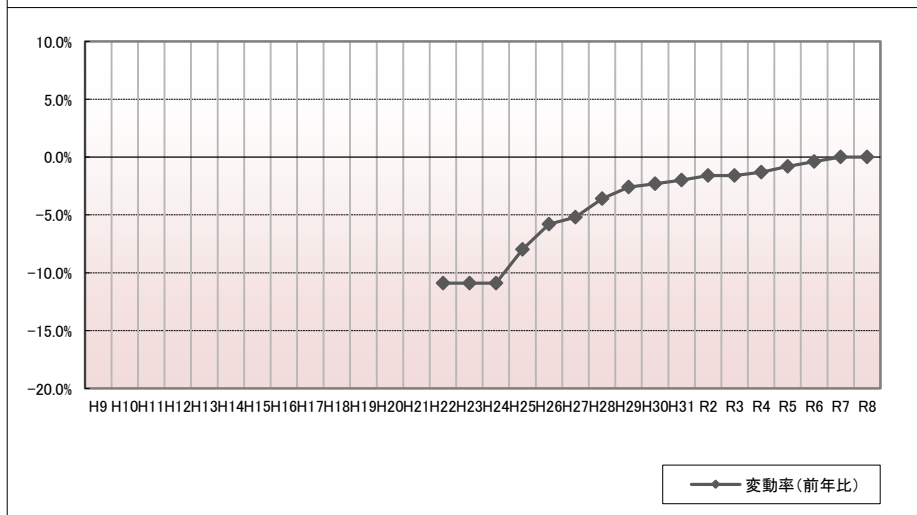
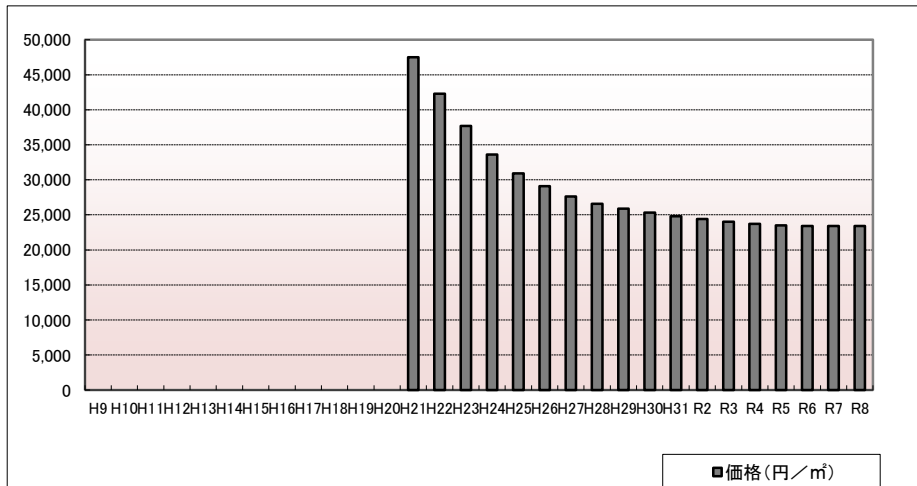
周辺の利用状況

店舗、営業所等が建ち並ぶ国道沿いの商業地域

選定期期

平成21年

価格および変動率



年	価格	変動率
H9		
H10		
H11		
H12		
H13		
H14		
H15		
H16		
H17		
H18		
H19		
H20		
H21	47,500	
H22	42,300	-10.9%
H23	37,700	-10.9%
H24	33,600	-10.9%
H25	30,900	-8.0%
H26	29,100	-5.8%
H27	27,600	-5.2%
H28	26,600	-3.6%
H29	25,900	-2.6%
H30	25,300	-2.3%
H31	24,800	-2.0%
R2	24,400	-1.6%
R3	24,000	-1.6%
R4	23,700	-1.3%
R5	23,500	-0.8%
R6	23,400	-0.4%
R7	23,400	0.0%
R8	23,400	0.0%

位置図URL

<https://www.google.com/maps/d/edit?hl=ja&mid=1tZ6iDedQJJy8eD0X8TfU9jvm1wtIc2s&ll=39.162916%2C140.489307&z=17>

標準地番号

湯沢5-2

所在地番

湯沢市田町2丁目241番1

住居表示

「田町2-1-6」

店舗・ビル名等

(さとう美容院)

利用現況

店舗兼住宅、W2

地積

147 m²

形状

1:3

接面道路

東16m、県道

供給処理施設

水道、下水

駅距離

湯沢、750m

都市計画

(都)、近商、(80,200)、準防

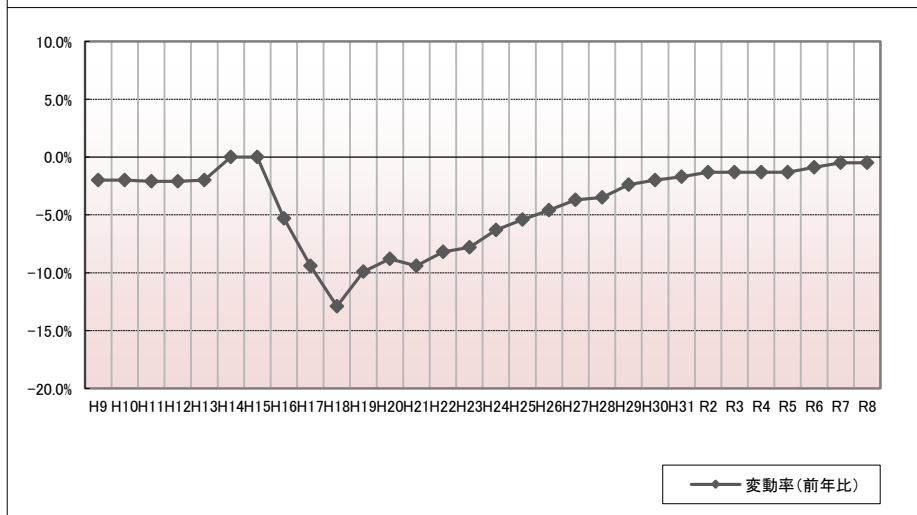
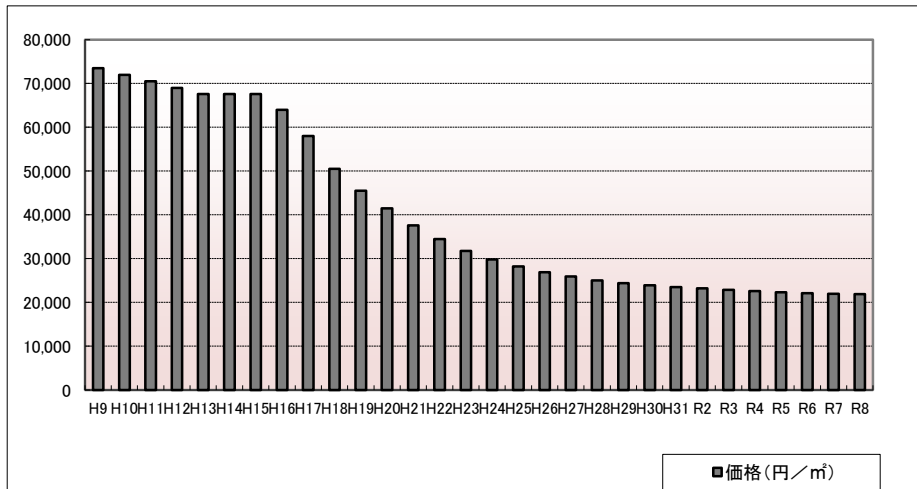
周辺の利用状況

小規模の店舗等が見られる国道背後の商業地域

選定期

平成7年

価格および変動率



年	価格	変動率
H9	73,500	-2.0%
H10	72,000	-2.0%
H11	70,500	-2.1%
H12	69,000	-2.1%
H13	67,600	-2.0%
H14	67,600	0.0%
H15	67,600	0.0%
H16	64,000	-5.3%
H17	58,000	-9.4%
H18	50,500	-12.9%
H19	45,500	-9.9%
H20	41,500	-8.8%
H21	37,600	-9.4%
H22	34,500	-8.2%
H23	31,800	-7.8%
H24	29,800	-6.3%
H25	28,200	-5.4%
H26	26,900	-4.6%
H27	25,900	-3.7%
H28	25,000	-3.5%
H29	24,400	-2.4%
H30	23,900	-2.0%
H31	23,500	-1.7%
R2	23,200	-1.3%
R3	22,900	-1.3%
R4	22,600	-1.3%
R5	22,300	-1.3%
R6	22,100	-0.9%
R7	22,000	-0.5%
R8	21,900	-0.5%

位置図URL

<https://www.google.com/maps/d/edit?hl=ja&mid=1tZ6iDedQJjv8eD0X8TfU9jvm1wtIc2s&ll=39.160468%2C140.491799&z=17>