

基準地番号

大仙(県)-1

所在地番

大仙市大曲白金町65番7

住居表示

「大曲白金町5-12」

店舗・ビル名等

利用現況

住宅、W2

地積

230 m<sup>2</sup>

形状

1:1.5

接面道路

北西6m、市道

供給処理施設

水道、下水

駅距離

大曲、700m

都市計画

(都)、1住居、(60,200)

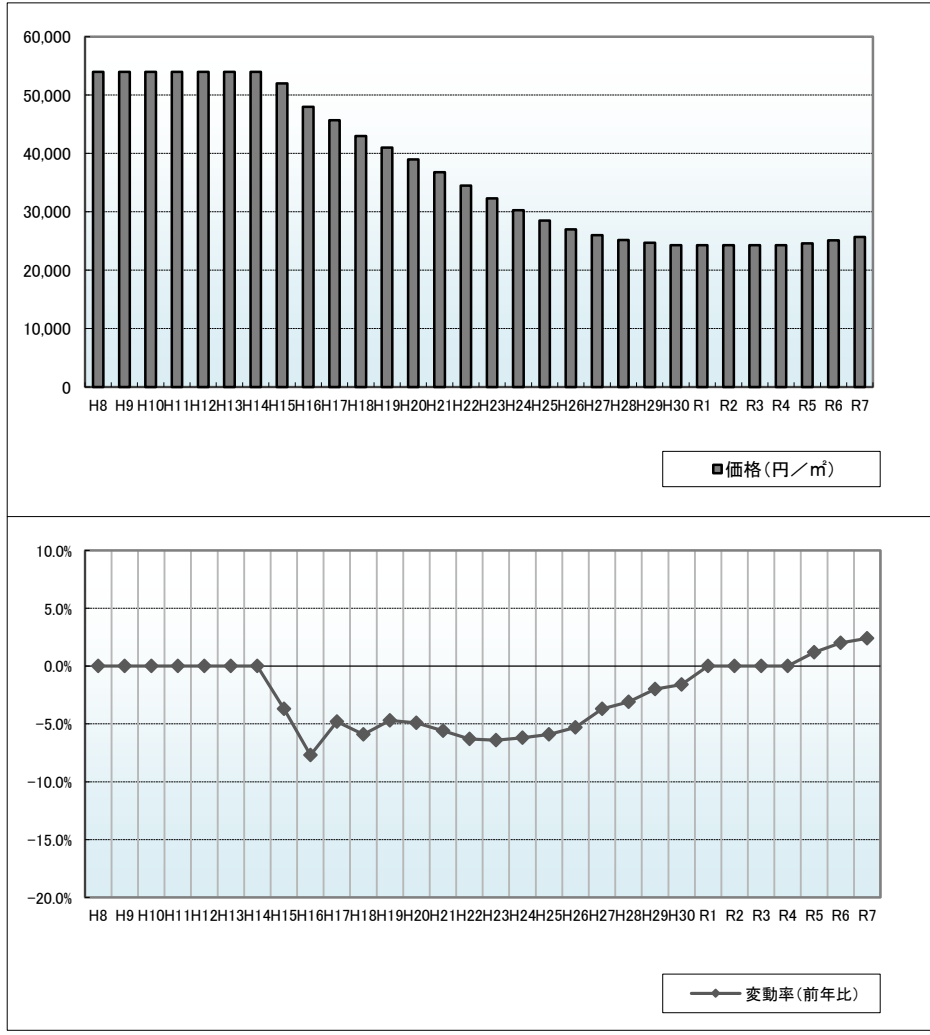
周辺の利用状況

一般住宅の中にアパート、事務所等が見られる区画整然とした住宅地域

選定期期

平成7年

価格および変動率



年	価格	変動率
H8	54,000	0.0%
H9	54,000	0.0%
H10	54,000	0.0%
H11	54,000	0.0%
H12	54,000	0.0%
H13	54,000	0.0%
H14	54,000	0.0%
H15	52,000	-3.7%
H16	48,000	-7.7%
H17	45,700	-4.8%
H18	43,000	-5.9%
H19	41,000	-4.7%
H20	39,000	-4.9%
H21	36,800	-5.6%
H22	34,500	-6.3%
H23	32,300	-6.4%
H24	30,300	-6.2%
H25	28,500	-5.9%
H26	27,000	-5.3%
H27	26,000	-3.7%
H28	25,200	-3.1%
H29	24,700	-2.0%
H30	24,300	-1.6%
R1	24,300	0.0%
R2	24,300	0.0%
R3	24,300	0.0%
R4	24,300	0.0%
R5	24,600	1.2%
R6	25,100	2.0%
R7	25,700	2.4%

位置図URL

<https://www.google.com/maps/d/edit?hl=ja&mid=1tZ6iDedQJjv8eD0X8TfU9jvm1wtIc2s&ll=39.4650152C140.472301&z=17>

基準地番号

大仙(県)-2

所在地番

大仙市大曲田町195番

住居表示

「大曲田町8-16」

店舗・ビル名等

利用現況

住宅、W2

地積

298 m<sup>2</sup>

形状

1:1.2

接面道路

南6m、市道

供給処理施設

水道、下水

駅距離

大曲、1.8km

都市計画

(都)、2中専、(60,200)

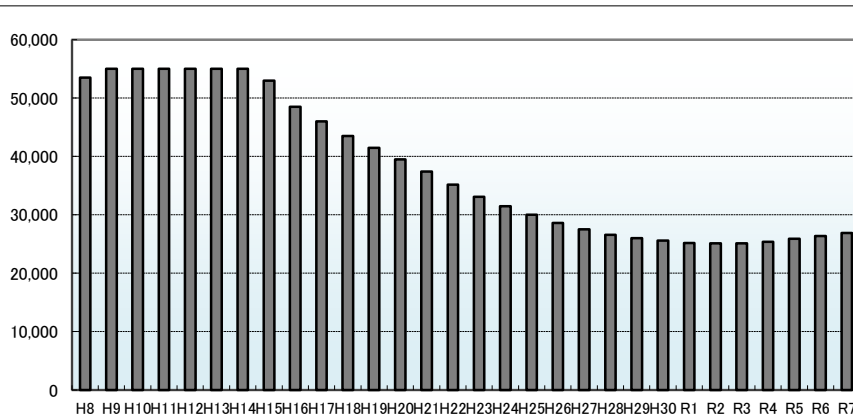
周辺の利用状況

一般住宅が多い区画整然とした住宅地域

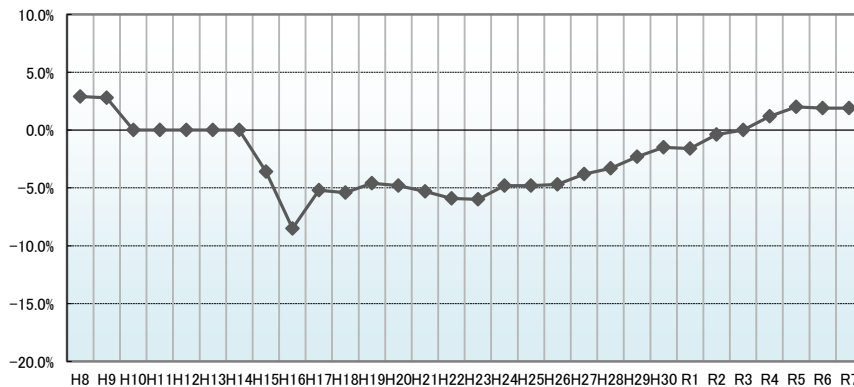
選定期期

平成5年

価格および変動率



■価格(円/㎡)



◆変動率(前年比)

年	価格	変動率
H8	53,500	2.9%
H9	55,000	2.8%
H10	55,000	0.0%
H11	55,000	0.0%
H12	55,000	0.0%
H13	55,000	0.0%
H14	55,000	0.0%
H15	53,000	-3.6%
H16	48,500	-8.5%
H17	46,000	-5.2%
H18	43,500	-5.4%
H19	41,500	-4.6%
H20	39,500	-4.8%
H21	37,400	-5.3%
H22	35,200	-5.9%
H23	33,100	-6.0%
H24	31,500	-4.8%
H25	30,000	-4.8%
H26	28,600	-4.7%
H27	27,500	-3.8%
H28	26,600	-3.3%
H29	26,000	-2.3%
H30	25,600	-1.5%
R1	25,200	-1.6%
R2	25,100	-0.4%
R3	25,100	0.0%
R4	25,400	1.2%
R5	25,900	2.0%
R6	26,400	1.9%
R7	26,900	1.9%

位置図URL

<https://www.google.com/maps/d/edit?hl=ja&mid=1tZ6iDedQJjv8eD0X8TfU9jvm1wtIc2s&ll=39.4516968%2C140.482427&z=17>

基準地番号

大仙(県)-3

所在地番

大仙市大曲日の出町1丁目45番13

住居表示

「大曲日の出町1-45-8」

店舗・ビル名等

利用現況

住宅、W2

地積

276 m<sup>2</sup>

形状

1:2

接面道路

東6m、市道

供給処理施設

水道、下水

駅距離

大曲、2.8km

都市計画

(都)、2中専、(60,200)

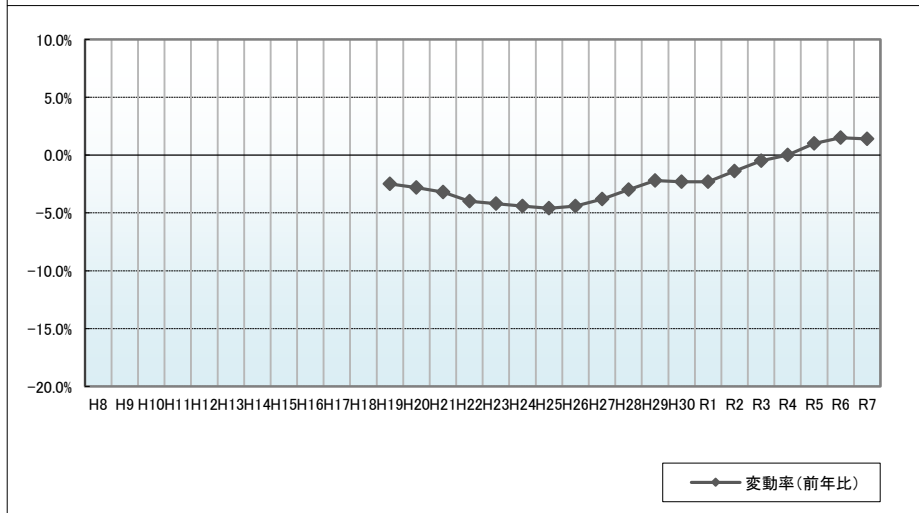
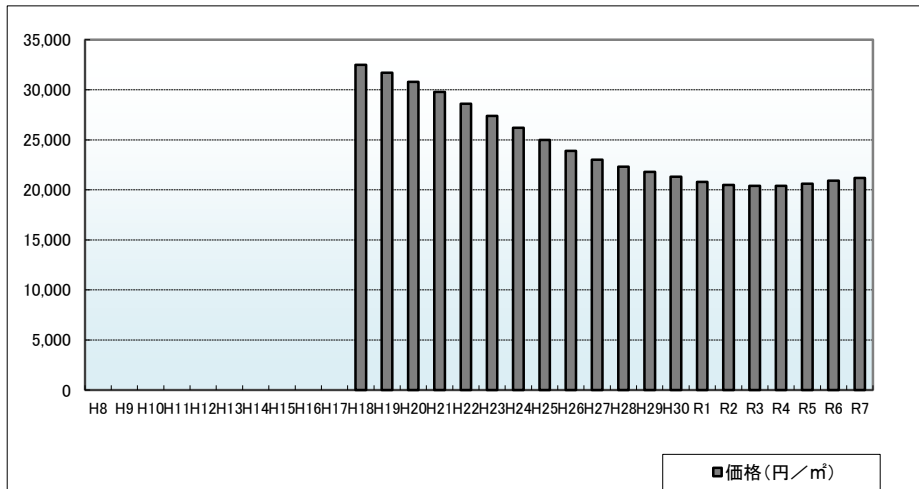
周辺の利用状況

中規模の一般住宅が多い区画整然とした住宅地域

選定期期

平成18年

価格および変動率



年	価格	変動率
H8		
H9		
H10		
H11		
H12		
H13		
H14		
H15		
H16		
H17		
H18	32,500	
H19	31,700	-2.5%
H20	30,800	-2.8%
H21	29,800	-3.2%
H22	28,600	-4.0%
H23	27,400	-4.2%
H24	26,200	-4.4%
H25	25,000	-4.6%
H26	23,900	-4.4%
H27	23,000	-3.8%
H28	22,300	-3.0%
H29	21,800	-2.2%
H30	21,300	-2.3%
R1	20,800	-2.3%
R2	20,500	-1.4%
R3	20,400	-0.5%
R4	20,400	0.0%
R5	20,600	1.0%
R6	20,900	1.5%
R7	21,200	1.4%

位置図URL

<https://www.google.com/maps/d/edit?hl=ja&mid=1tZ6iDedQJJy8eD0X8TfU9jvm1wtIq2s&ll=39.4439247%2C140.4789144&z=17>

基準地番号

大仙(県)-4

所在地番

大仙市大曲戸巻町567番7

住居表示

「大曲戸巻町3-35-12」

店舗・ビル名等

利用現況

住宅、W2

地積

258 m<sup>2</sup>

形状

1:1.5

接面道路

南西6m、市道

供給処理施設

水道、下水

駅距離

大曲、2.1km

都市計画

(都)、1低専、(50,80)

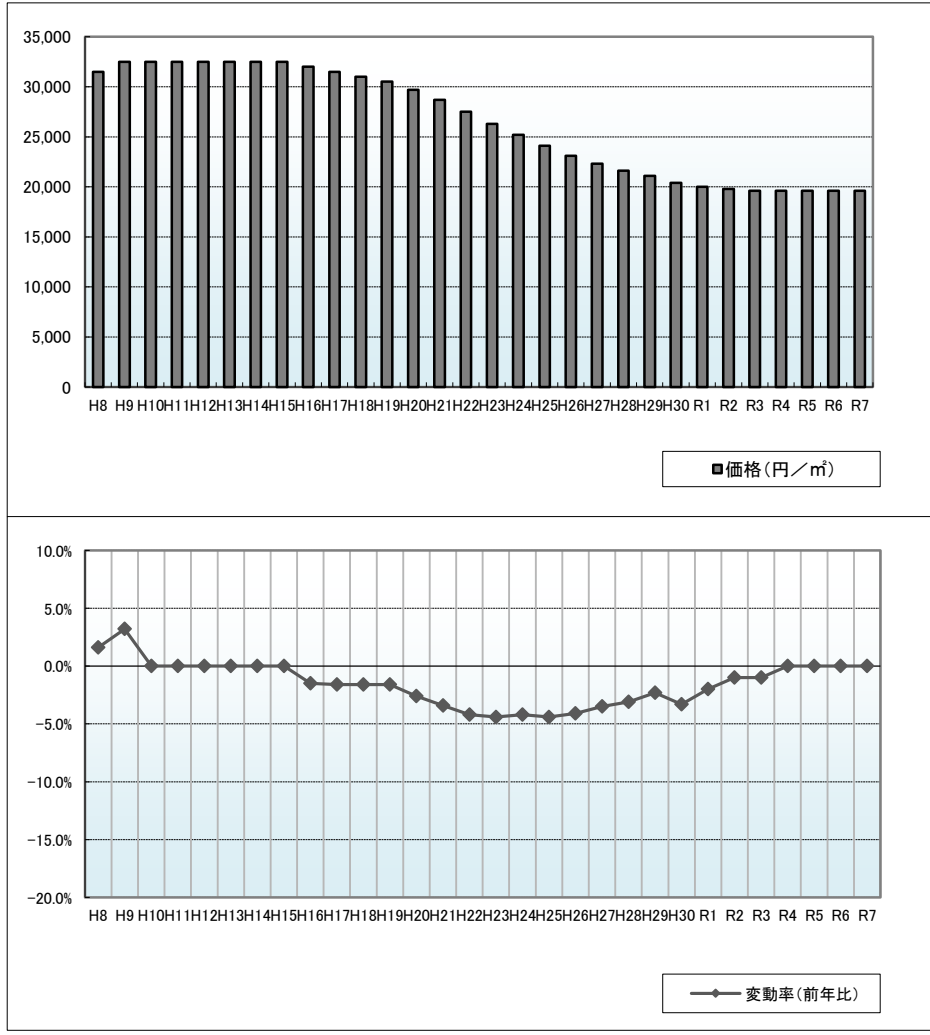
周辺の利用状況

中規模の一般住宅が建ち並ぶ住宅地域

選定期

平成7年

価格および変動率



年	価格	変動率
H8	31,500	1.6%
H9	32,500	3.2%
H10	32,500	0.0%
H11	32,500	0.0%
H12	32,500	0.0%
H13	32,500	0.0%
H14	32,500	0.0%
H15	32,500	0.0%
H16	32,500	-1.5%
H17	31,500	-1.6%
H18	31,000	-1.6%
H19	30,500	-1.6%
H20	29,700	-2.6%
H21	28,700	-3.4%
H22	27,500	-4.2%
H23	26,300	-4.4%
H24	25,200	-4.2%
H25	24,100	-4.4%
H26	23,100	-4.1%
H27	22,300	-3.5%
H28	21,600	-3.1%
H29	21,100	-2.3%
H30	20,400	-3.3%
R1	20,000	-2.0%
R2	19,800	-1.0%
R3	19,600	-1.0%
R4	19,600	0.0%
R5	19,600	0.0%
R6	19,600	0.0%
R7	19,600	0.0%

位置図URL

<https://www.google.com/maps/d/edit?hl=ja&mid=1tZ6iDedQJJy8eD0X8TfU9jvm1wtI02s&ll=39.457384%2C140.492153&z=17>

基準地番号

大仙(県)-5

所在地番

大仙市神宮寺字本郷野27番4

住居表示

店舗・ビル名等

利用現況

住宅、W2

地積

522 m<sup>2</sup>

形状

台形、1.5:1

接面道路

北東6m、市道

供給処理施設

水道、下水

駅距離

神宮寺、250m

都市計画

(都)、(70,200)

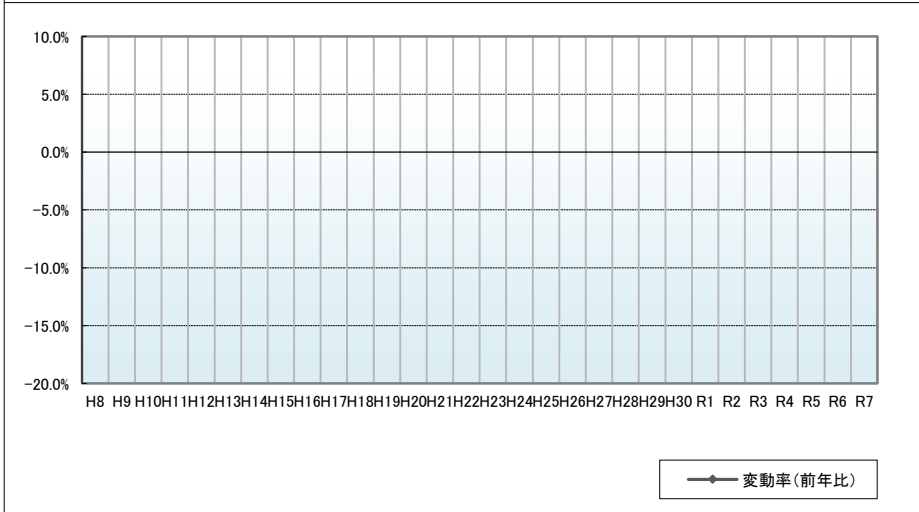
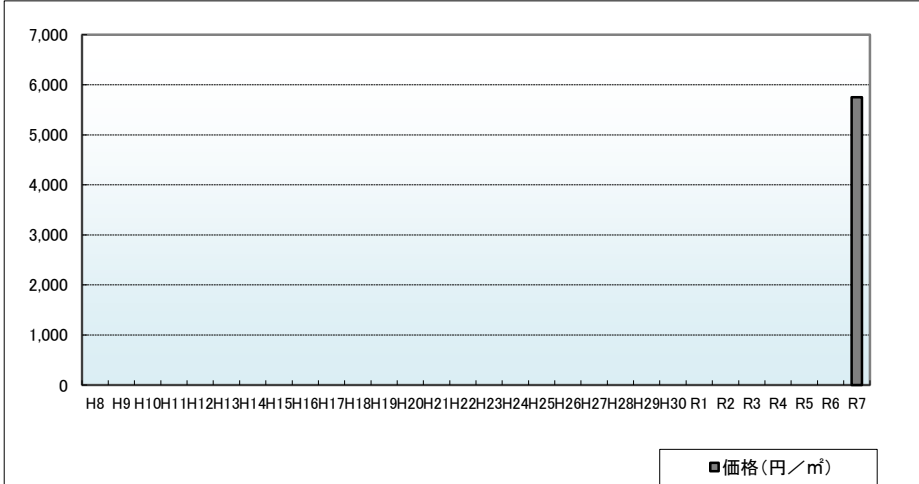
周辺の利用状況

中規模一般住宅が多い駅裏の住宅地域

選定期期

令和7年

価格および変動率



年	価格	変動率
H8		
H9		
H10		
H11		
H12		
H13		
H14		
H15		
H16		
H17		
H18		
H19		
H20		
H21		
H22		
H23		
H24		
H25		
H26		
H27		
H28		
H29		
H30		
R1		
R2		
R3		
R4		
R5		
R6		
R7	5,750	

位置図URL

<https://www.google.com/maps/d/edit?hl=ja&mid=1tZ6iDedQJJy8eD0X8TfU9jvm1wtIa2s&ll=39.495647%2C140.4269808&z=17>

基準地番号

大仙(県)-6

所在地番

大仙市太田町芥内字高野1番438

住居表示

店舗・ビル名等

利用現況

住宅、W2

地積

219 m<sup>2</sup>

形状

台形、1.2:1

接面道路

北東6m、市道

供給処理施設

水道、下水

駅距離

羽後長野、9km

都市計画

「都計外」

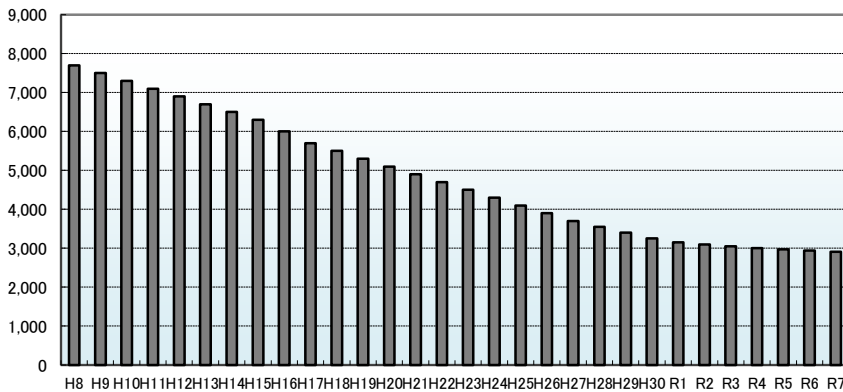
周辺の利用状況

一般住宅、農家住宅が存する小学校に近い住宅地域

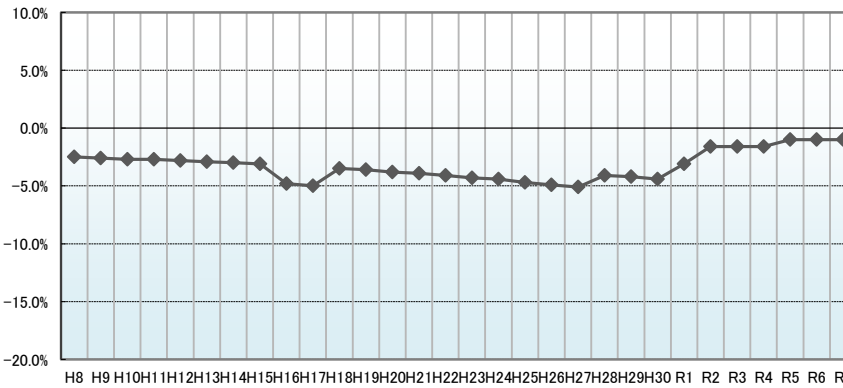
選定期期

昭和58年

価格および変動率



■価格(円/㎡)



◆変動率(前年比)

年	価格	変動率
H8	7,700	-2.5%
H9	7,500	-2.6%
H10	7,300	-2.7%
H11	7,100	-2.7%
H12	6,900	-2.8%
H13	6,700	-2.9%
H14	6,500	-3.0%
H15	6,300	-3.1%
H16	6,000	-4.8%
H17	5,700	-5.0%
H18	5,500	-3.5%
H19	5,300	-3.6%
H20	5,100	-3.8%
H21	4,900	-3.9%
H22	4,700	-4.1%
H23	4,500	-4.3%
H24	4,300	-4.4%
H25	4,100	-4.7%
H26	3,900	-4.9%
H27	3,700	-5.1%
H28	3,550	-4.1%
H29	3,400	-4.2%
H30	3,250	-4.4%
R1	3,150	-3.1%
R2	3,100	-1.6%
R3	3,050	-1.6%
R4	3,000	-1.6%
R5	2,970	-1.0%
R6	2,940	-1.0%
R7	2,910	-1.0%

位置図URL

<https://www.google.com/maps/d/edit?hl=ja&mid=1tZ6iDedQJJy8eD0X8TfU9jvm1wtI02s&ll=39.5257836%2C140.6280672&z=17>

基準地番号

大仙(県)-7

所在地番

大仙市北檜岡字沼ノ上63番5外

住居表示

店舗・ビル名等

利用現況

住宅、W2

地積

274 m<sup>2</sup>

形状

1:1

接面道路

北東6m、市道

供給処理施設

水道、下水

駅距離

神宮寺、2.4km

都市計画

(都)、(70,200)

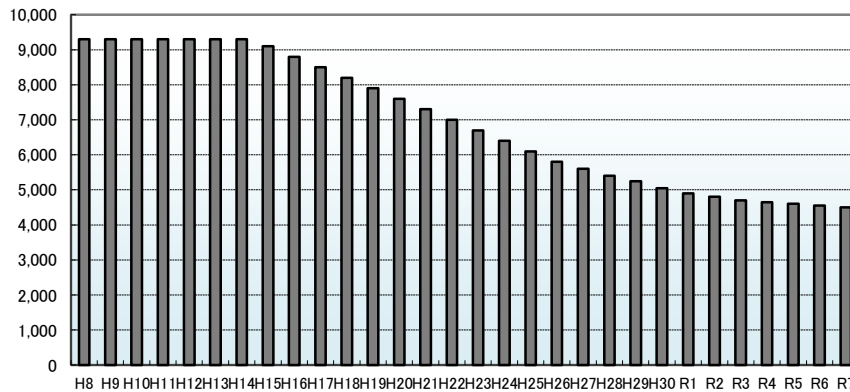
周辺の利用状況

一般住宅に農地も見られる国道背後の住宅地域

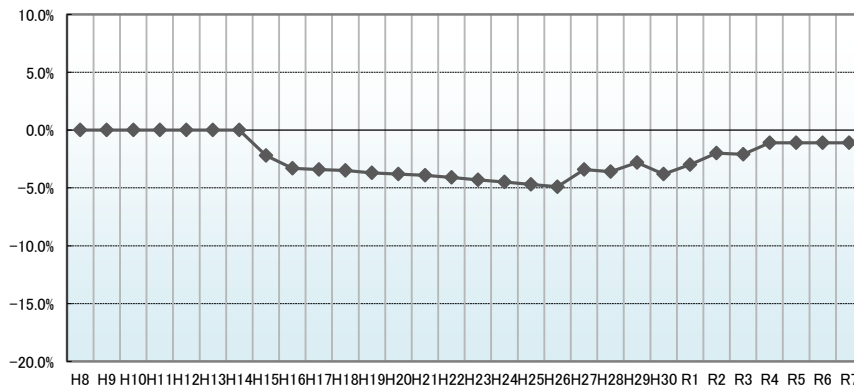
選定時期

昭和58年

価格および変動率



■価格(円/㎡)



◆変動率(前年比)

年	価格	変動率
H8	9,300	0.0%
H9	9,300	0.0%
H10	9,300	0.0%
H11	9,300	0.0%
H12	9,300	0.0%
H13	9,300	0.0%
H14	9,300	0.0%
H15	9,100	-2.2%
H16	8,800	-3.3%
H17	8,500	-3.4%
H18	8,200	-3.5%
H19	7,900	-3.7%
H20	7,600	-3.8%
H21	7,300	-3.9%
H22	7,000	-4.1%
H23	6,700	-4.3%
H24	6,400	-4.5%
H25	6,100	-4.7%
H26	5,800	-4.9%
H27	5,600	-3.4%
H28	5,400	-3.6%
H29	5,250	-2.8%
H30	5,050	-3.8%
R1	4,900	-3.0%
R2	4,800	-2.0%
R3	4,700	-2.1%
R4	4,650	-1.1%
R5	4,600	-1.1%
R6	4,550	-1.1%
R7	4,500	-1.1%

位置図URL

<https://www.google.com/maps/d/edit?hl=ja&mid=1tZ6iDedQJJy8eD0X8TFU9ivm1wtIq2s&ll=39.4987563%2C140.4026648&z=17>

基準地番号

大仙(県)-8

所在地番

大仙市刈和野字上ノ台85番19

住居表示

店舗・ビル名等

利用現況

住宅、W2

地積

344 m<sup>2</sup>

形状

1:1.2

接面道路

東6m、市道

供給処理施設

水道、下水

駅距離

刈和野、1km

都市計画

(都)、1住居、(60,200)

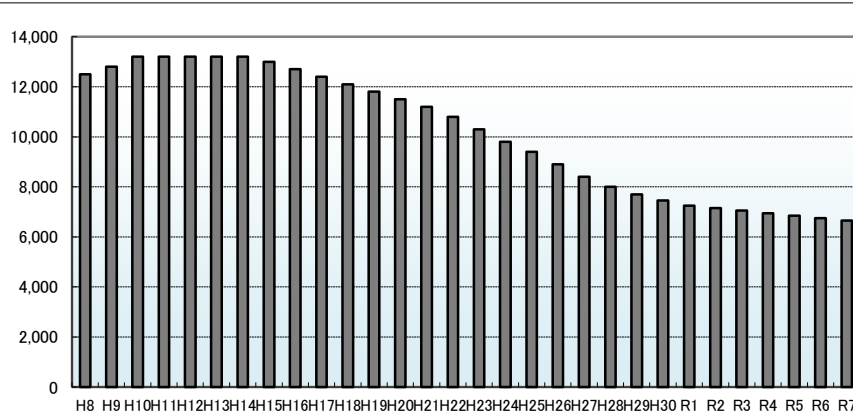
周辺の利用状況

一般住宅の中に空地も見られる高台の住宅地域

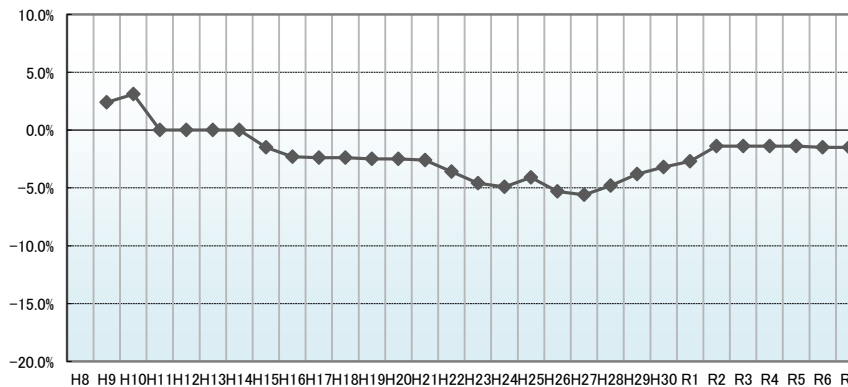
選定期期

平成8年

価格および変動率



■価格(円/㎡)



◆変動率(前年比)

年	価格	変動率
H8	12,500	
H9	12,800	2.4%
H10	13,200	3.1%
H11	13,200	0.0%
H12	13,200	0.0%
H13	13,200	0.0%
H14	13,200	0.0%
H15	13,000	-1.5%
H16	12,700	-2.3%
H17	12,400	-2.4%
H18	12,100	-2.4%
H19	11,800	-2.5%
H20	11,500	-2.5%
H21	11,200	-2.6%
H22	10,800	-3.6%
H23	10,300	-4.6%
H24	9,800	-4.9%
H25	9,400	-4.1%
H26	8,900	-5.3%
H27	8,400	-5.6%
H28	8,000	-4.8%
H29	7,700	-3.8%
H30	7,450	-3.2%
R1	7,250	-2.7%
R2	7,150	-1.4%
R3	7,050	-1.4%
R4	6,950	-1.4%
R5	6,850	-1.4%
R6	6,750	-1.5%
R7	6,650	-1.5%

位置図URL

<https://www.google.com/maps/d/edit?hl=ja&mid=1tZ6iDedQJJy8eD0X8TfU9ivm1wtIa2s&ll=39.548954%2C140.380396&z=17>

基準地番号

大仙(県)-9

所在地番

大仙市大沢郷宿字宿87番2

住居表示

店舗・ビル名等

利用現況

住宅、W2

地積

754 m<sup>2</sup>

形状

1:2

接面道路

南東5.4m、市道

供給処理施設

水道

駅距離

刈和野、7.8km

都市計画

「都計外」

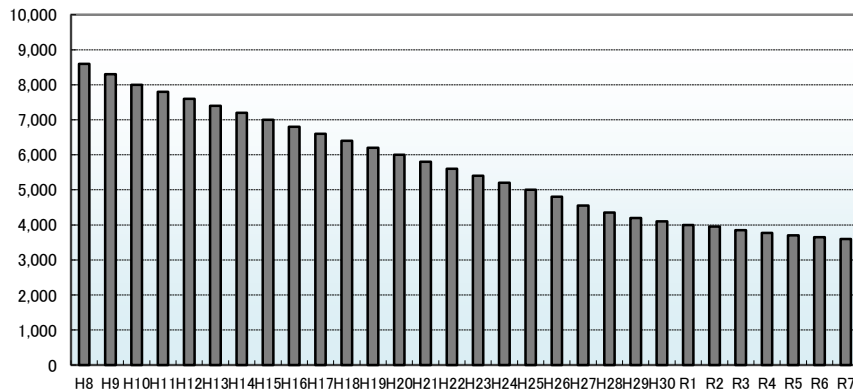
周辺の利用状況

一般住宅、農家住宅が混在する住宅地域

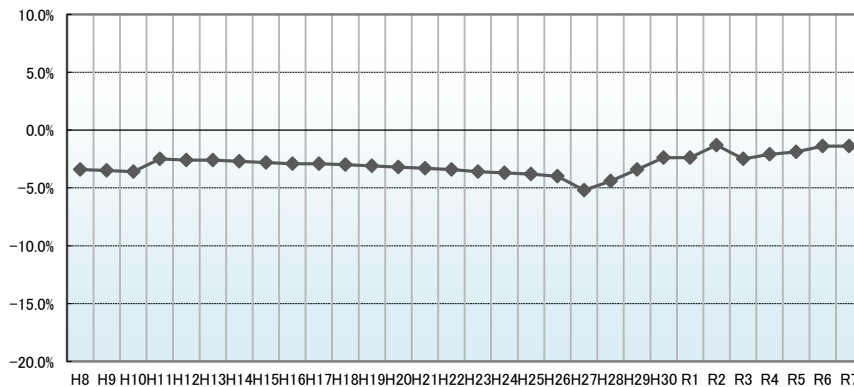
選定期期

平成2年

価格および変動率



■価格(円/㎡)



◆変動率(前年比)

年	価格	変動率
H8	8,600	-3.4%
H9	8,300	-3.5%
H10	8,000	-3.6%
H11	7,800	-2.5%
H12	7,600	-2.6%
H13	7,400	-2.6%
H14	7,200	-2.7%
H15	7,000	-2.8%
H16	6,800	-2.9%
H17	6,600	-2.9%
H18	6,400	-3.0%
H19	6,200	-3.1%
H20	6,000	-3.2%
H21	5,800	-3.3%
H22	5,600	-3.4%
H23	5,400	-3.6%
H24	5,200	-3.7%
H25	5,000	-3.8%
H26	4,800	-4.0%
H27	4,550	-5.2%
H28	4,350	-4.4%
H29	4,200	-3.4%
H30	4,100	-2.4%
R1	4,000	-2.4%
R2	3,950	-1.3%
R3	3,850	-2.5%
R4	3,770	-2.1%
R5	3,700	-1.9%
R6	3,650	-1.4%
R7	3,600	-1.4%

位置図URL

<https://www.google.com/maps/d/edit?hl=ja&mid=1tZ6iDedQJJy8eD0X8TfU9ivm1wtIc2s&ll=39.521376152C140.3044231&z=17>

基準地番号

大仙(県)-10

所在地番

大仙市長野字九日町34番3外

住居表示

店舗・ビル名等

利用現況

住宅、W2

地積

319 m<sup>2</sup>

形状

1:1

接面道路

北東6m、市道

供給処理施設

水道、下水

駅距離

羽後長野、350m

都市計画

(都)、(70,200)

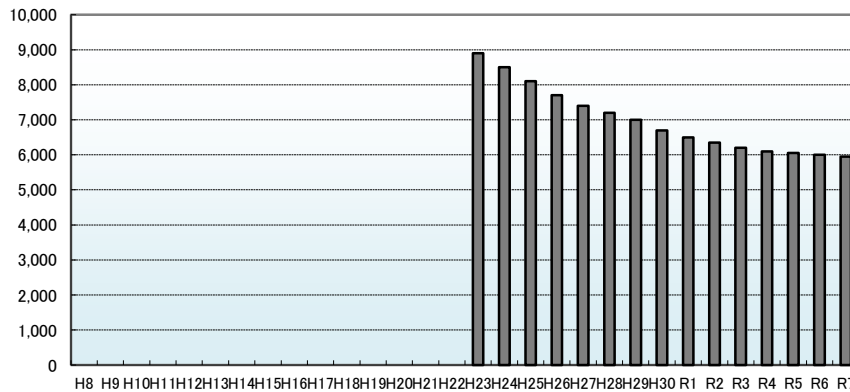
周辺の利用状況

一般住宅に空地や店舗等も見られる住宅地域

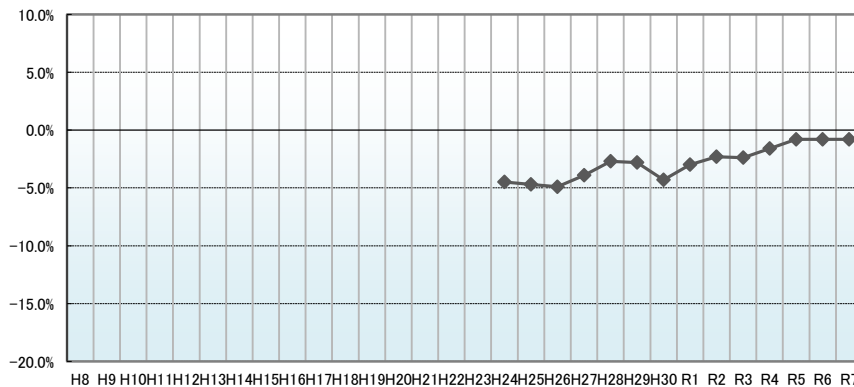
選定期

平成23年

価格および変動率



■価格(円/㎡)



◆変動率(前年比)

年	価格	変動率
H8		
H9		
H10		
H11		
H12		
H13		
H14		
H15		
H16		
H17		
H18		
H19		
H20		
H21		
H22		
H23	8,900	
H24	8,500	-4.5%
H25	8,100	-4.7%
H26	7,700	-4.9%
H27	7,400	-3.9%
H28	7,200	-2.7%
H29	7,000	-2.8%
H30	6,700	-4.3%
R1	6,500	-3.0%
R2	6,350	-2.3%
R3	6,200	-2.4%
R4	6,100	-1.6%
R5	6,050	-0.8%
R6	6,000	-0.8%
R7	5,950	-0.8%

位置図URL

<https://www.google.com/maps/d/edit?hl=ja&mid=1tZ6iDedQJjv8eD0X8TfU9ivm1wtIa2s&ll=39.5449278%2C140.5372819&z=17>

基準地番号

大仙(県)-11

所在地番

大仙市豊岡字中荒井野140番

住居表示

店舗・ビル名等

利用現況

住宅、W2

地積

887 m<sup>2</sup>

形状

1:1

接面道路

南6.5m、県道

供給処理施設

水道、下水

駅距離

鶯野、5.3km

都市計画

「都計外」

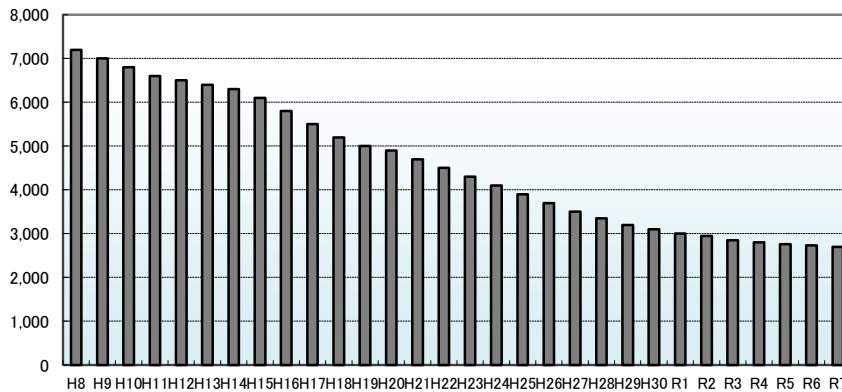
周辺の利用状況

一般住宅、農家住宅に店舗等も見られる住宅地域

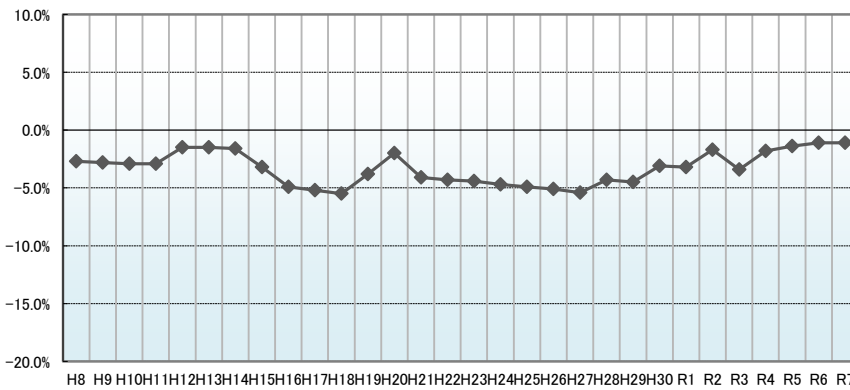
選定期期

平成6年

価格および変動率



■ 価格 (円/㎡)



◆ 変動率 (前年比)

年	価格	変動率
H8	7,200	-2.7%
H9	7,000	-2.8%
H10	6,800	-2.9%
H11	6,600	-2.9%
H12	6,500	-1.5%
H13	6,400	-1.5%
H14	6,300	-1.6%
H15	6,100	-3.2%
H16	5,800	-4.9%
H17	5,500	-5.2%
H18	5,200	-5.5%
H19	5,000	-3.8%
H20	4,900	-2.0%
H21	4,700	-4.1%
H22	4,500	-4.3%
H23	4,300	-4.4%
H24	4,100	-4.7%
H25	3,900	-4.9%
H26	3,700	-5.1%
H27	3,500	-5.4%
H28	3,350	-4.3%
H29	3,200	-4.5%
H30	3,100	-3.1%
R1	3,000	-3.2%
R2	2,950	-1.7%
R3	2,850	-3.4%
R4	2,800	-1.8%
R5	2,760	-1.4%
R6	2,730	-1.1%
R7	2,700	-1.1%

位置図URL

<https://www.google.com/maps/d/edit?hl=ja&mid=1tZ6iDedQJJy8eD0X8TfU9jvm1wtIa2s&ll=39.557783%2C140.609705&z=17>

基準地番号

大仙(県)-12

所在地番

大仙市鍵見内字野中14番11外

住居表示

店舗・ビル名等

利用現況

住宅、W2

地積

316 m<sup>2</sup>

形状

1:1.2

接面道路

南東5.5m、市道

供給処理施設

下水

駅距離

鍵見内、1.2km

都市計画

(都)、(70,200)

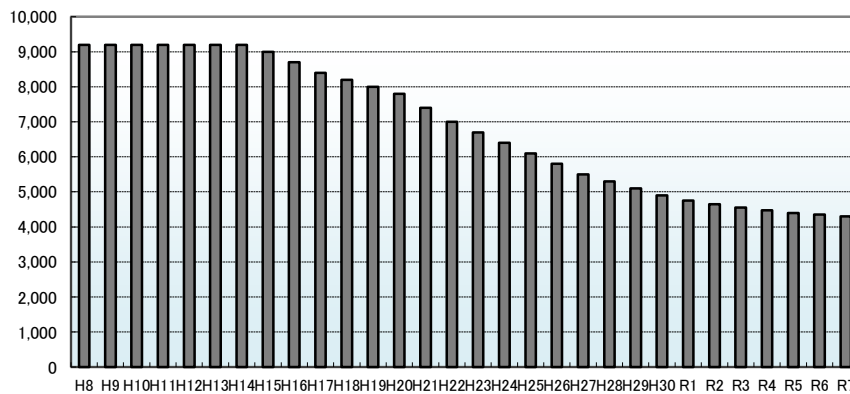
周辺の利用状況

一般住宅と農家住宅等が混在する住宅地域

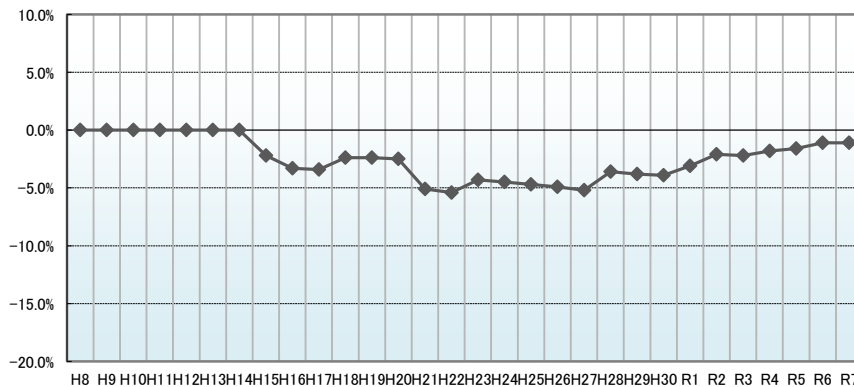
選定期期

平成7年

価格および変動率



■価格(円/㎡)



◆変動率(前年比)

年	価格	変動率
H8	9,200	0.0%
H9	9,200	0.0%
H10	9,200	0.0%
H11	9,200	0.0%
H12	9,200	0.0%
H13	9,200	0.0%
H14	9,200	0.0%
H15	9,000	-2.2%
H16	8,700	-3.3%
H17	8,400	-3.4%
H18	8,200	-2.4%
H19	8,000	-2.4%
H20	7,800	-2.5%
H21	7,400	-5.1%
H22	7,000	-5.4%
H23	6,700	-4.3%
H24	6,400	-4.5%
H25	6,100	-4.7%
H26	5,800	-4.9%
H27	5,500	-5.2%
H28	5,300	-3.6%
H29	5,100	-3.8%
H30	4,900	-3.9%
R1	4,750	-3.1%
R2	4,650	-2.1%
R3	4,550	-2.2%
R4	4,470	-1.8%
R5	4,400	-1.6%
R6	4,350	-1.1%
R7	4,300	-1.1%

位置図URL

<https://www.google.com/maps/d/edit?hl=ja&mid=1tZ6iDedQJJy8eD0X8TfU9jvm1wtI02s&ll=39.519778%2C140.51644&z=17>

基準地番号

大仙(県)-13

所在地番

大仙市協和境字菅生田72番5

住居表示

店舗・ビル名等

利用現況

住宅、W2

地積

231 m<sup>2</sup>

形状

1:2

接面道路

北東5m、市道

供給処理施設

水道、下水

駅距離

羽後境、200m

都市計画

「都計外」

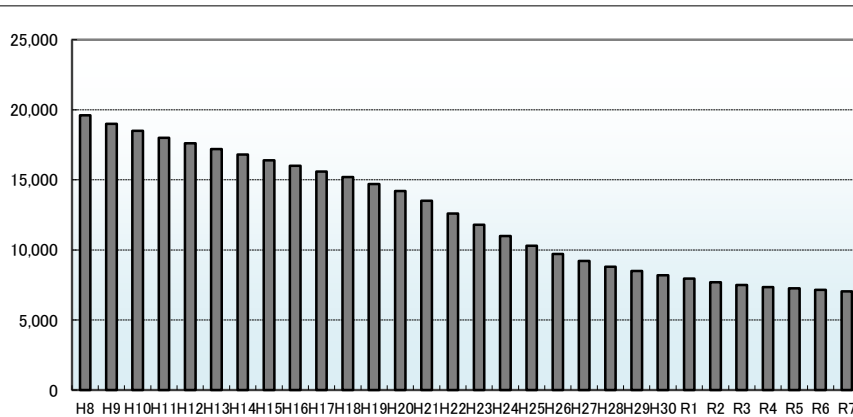
周辺の利用状況

中規模の一般住宅が多い既成の住宅地域

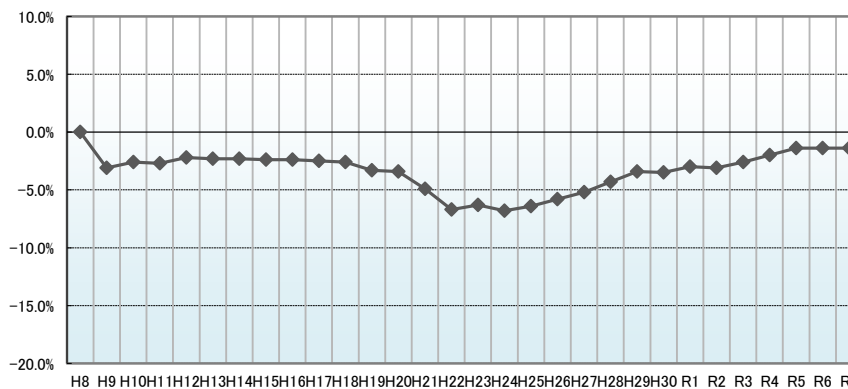
選定期

平成7年

価格および変動率



■ 価格 (円/㎡)



◆ 変動率 (前年比)

年	価格	変動率
H8	19,600	0.0%
H9	19,000	-3.1%
H10	18,500	-2.6%
H11	18,000	-2.7%
H12	17,600	-2.2%
H13	17,200	-2.3%
H14	16,800	-2.3%
H15	16,400	-2.4%
H16	16,000	-2.4%
H17	15,600	-2.5%
H18	15,200	-2.6%
H19	14,700	-3.3%
H20	14,200	-3.4%
H21	13,500	-4.9%
H22	12,600	-6.7%
H23	11,800	-6.3%
H24	11,000	-6.8%
H25	10,300	-6.4%
H26	9,700	-5.8%
H27	9,200	-5.2%
H28	8,800	-4.3%
H29	8,500	-3.4%
H30	8,200	-3.5%
R1	7,950	-3.0%
R2	7,700	-3.1%
R3	7,500	-2.6%
R4	7,350	-2.0%
R5	7,250	-1.4%
R6	7,150	-1.4%
R7	7,050	-1.4%

位置図URL

<https://www.google.com/maps/d/edit?hl=ja&mid=1tZ6iDedQJJy8eD0X8TfU9ivm1wtIa2s&ll=39.6174622%2C140.3194022&z=17>

基準地番号

大仙(県)-14

所在地番

大仙市協和船岡字上宇津野274番1

住居表示

店舗・ビル名等

利用現況

住宅、W2

地積

732 m<sup>2</sup>

形状

台形、1:1.2

接面道路

北西5.5m、市道

供給処理施設

水道、下水

駅距離

羽後境、6.5km

都市計画

「都計外」

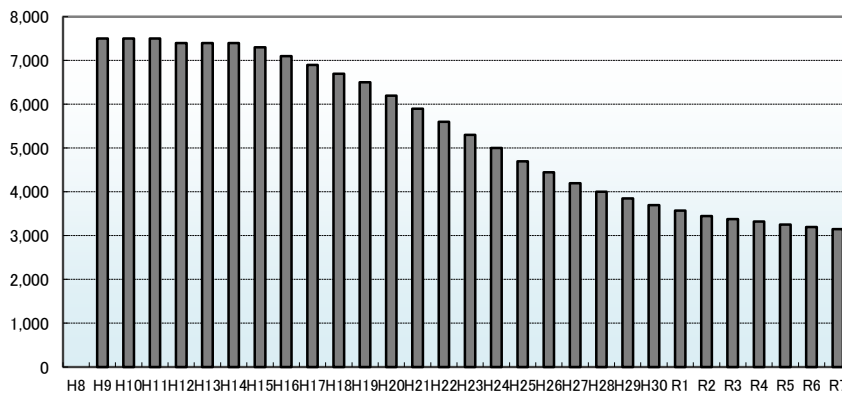
周辺の利用状況

農家住宅のほか一般住宅も見られる住宅地域

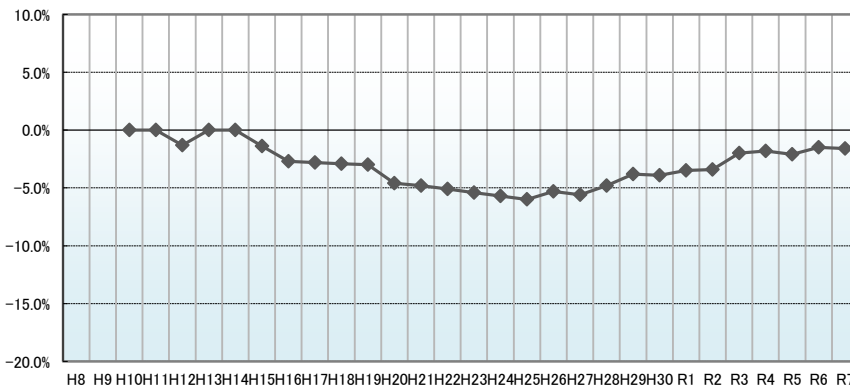
選定期期

平成9年

価格および変動率



■価格(円/㎡)



◆変動率(前年比)

年	価格	変動率
H8		
H9	7,500	
H10	7,500	0.0%
H11	7,500	0.0%
H12	7,400	-1.3%
H13	7,400	0.0%
H14	7,400	0.0%
H15	7,300	-1.4%
H16	7,100	-2.7%
H17	6,900	-2.8%
H18	6,700	-2.9%
H19	6,500	-3.0%
H20	6,200	-4.6%
H21	5,900	-4.8%
H22	5,600	-5.1%
H23	5,300	-5.4%
H24	5,000	-5.7%
H25	4,700	-6.0%
H26	4,450	-5.3%
H27	4,200	-5.6%
H28	4,000	-4.8%
H29	3,850	-3.8%
H30	3,700	-3.9%
R1	3,570	-3.5%
R2	3,450	-3.4%
R3	3,380	-2.0%
R4	3,320	-1.8%
R5	3,250	-2.1%
R6	3,200	-1.5%
R7	3,150	-1.6%

位置図URL

<https://www.google.com/maps/d/edit?hl=ja&mid=1tZ6iDedQJjv8eD0X8TfU9ivm1wtIa2s&ll=39.6592553%2C140.3490011&z=17>

基準地番号

大仙(県)-15

所在地番

大仙市協和峰吉川字半仙63番80

住居表示

店舗・ビル名等

利用現況

住宅、W2

地積

380 m<sup>2</sup>

形状

1.2:1

接面道路

北西6m、市道

供給処理施設

水道、下水

駅距離

峰吉川、350m

都市計画

「都計外」

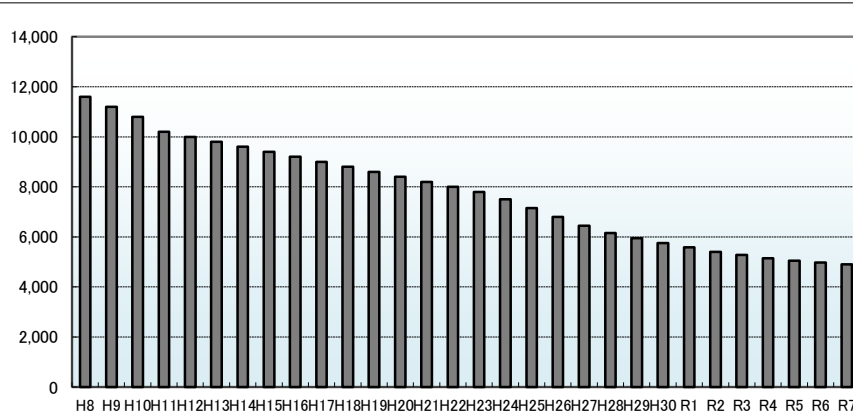
周辺の利用状況

一般住宅及び空地が混在する住宅地域

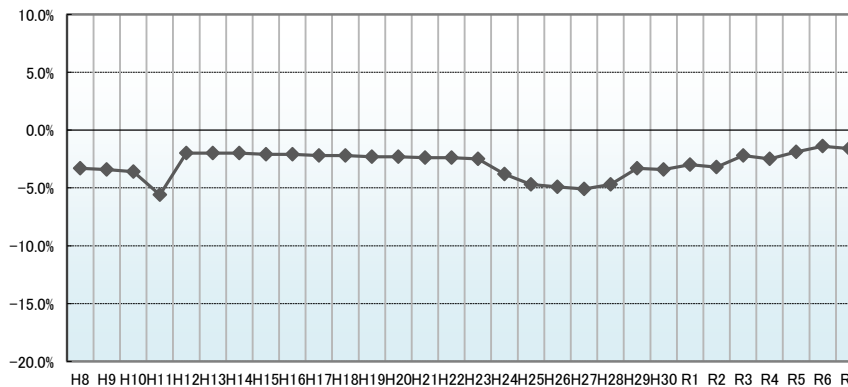
選定期期

昭和58年

価格および変動率



■価格(円/㎡)



◆変動率(前年比)

年	価格	変動率
H8	11,600	-3.3%
H9	11,200	-3.4%
H10	10,800	-3.6%
H11	10,200	-5.6%
H12	10,000	-2.0%
H13	9,800	-2.0%
H14	9,600	-2.0%
H15	9,400	-2.1%
H16	9,200	-2.1%
H17	9,000	-2.2%
H18	8,800	-2.2%
H19	8,600	-2.3%
H20	8,400	-2.3%
H21	8,200	-2.4%
H22	8,000	-2.4%
H23	7,800	-2.5%
H24	7,500	-3.8%
H25	7,150	-4.7%
H26	6,800	-4.9%
H27	6,450	-5.1%
H28	6,150	-4.7%
H29	5,950	-3.3%
H30	5,750	-3.4%
R1	5,580	-3.0%
R2	5,400	-3.2%
R3	5,280	-2.2%
R4	5,150	-2.5%
R5	5,050	-1.9%
R6	4,980	-1.4%
R7	4,900	-1.6%

位置図URL

<https://www.google.com/maps/d/edit?hl=ja&mid=1tZ6iDedQJJy8eD0X8TfU9ivm1wtIa2s&ll=39.5648472%2C140.3226822&z=17>

基準地番号

大仙(県)-16

所在地番

大仙市南外字下木直310番

住居表示

店舗・ビル名等

利用現況

住宅、W2

地積

1,486 m<sup>2</sup>

形状

台形、1.2:1

接面道路

南5m、市道

供給処理施設

水道

駅距離

神宮寺、3.9km

都市計画

「都計外」

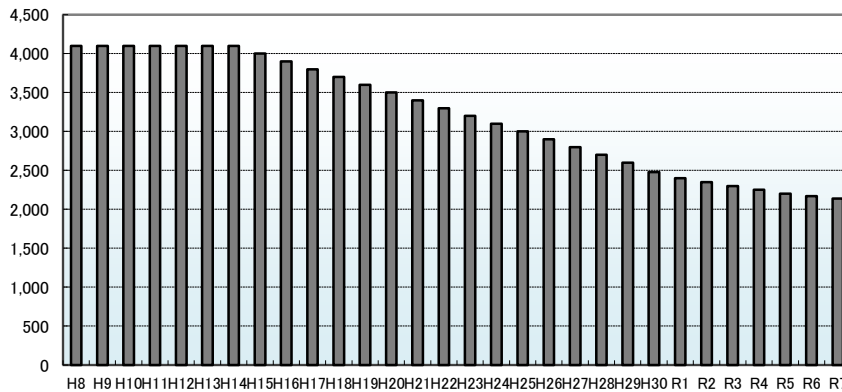
周辺の利用状況

農家住宅が多い県道背後の集落地域

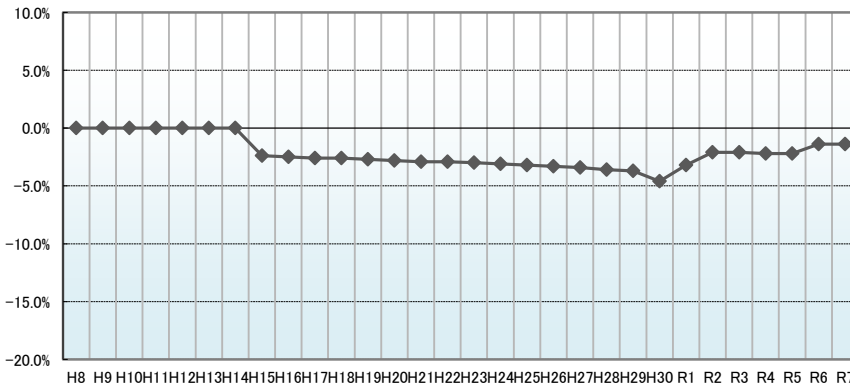
選定時期

昭和57年

価格および変動率



■価格(円/㎡)



◆変動率(前年比)

年	価格	変動率
H8	4,100	0.0%
H9	4,100	0.0%
H10	4,100	0.0%
H11	4,100	0.0%
H12	4,100	0.0%
H13	4,100	0.0%
H14	4,100	0.0%
H15	4,000	-2.4%
H16	3,900	-2.5%
H17	3,800	-2.6%
H18	3,700	-2.6%
H19	3,600	-2.7%
H20	3,500	-2.8%
H21	3,400	-2.9%
H22	3,300	-2.9%
H23	3,200	-3.0%
H24	3,100	-3.1%
H25	3,000	-3.2%
H26	2,900	-3.3%
H27	2,800	-3.4%
H28	2,700	-3.6%
H29	2,600	-3.7%
H30	2,480	-4.6%
R1	2,400	-3.2%
R2	2,350	-2.1%
R3	2,300	-2.1%
R4	2,250	-2.2%
R5	2,200	-2.2%
R6	2,170	-1.4%
R7	2,140	-1.4%

位置図URL

<https://www.google.com/maps/d/edit?hl=ja&mid=1tZ6iDedQJJy8eD0X8TfU9ivm1wtIc2s&ll=39.4810188%2C140.3949648&z=17>

基準地番号

大仙(県)-17

所在地番

大仙市南外字悪戸野127番14

住居表示

店舗・ビル名等

利用現況

住宅、W2

地積

368 m<sup>2</sup>

形状

1:3

接面道路

西6m、市道

供給処理施設

水道、下水

駅距離

神宮寺、8.8km

都市計画

「都計外」

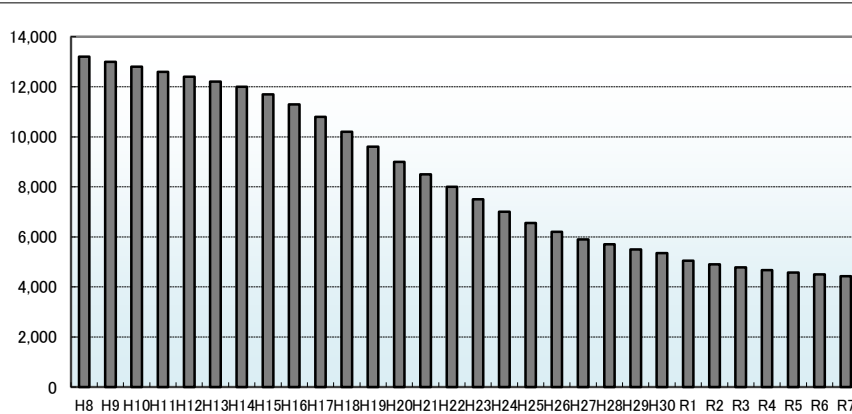
周辺の利用状況

一般住宅、店舗等が見られる公共施設に近い住宅地域

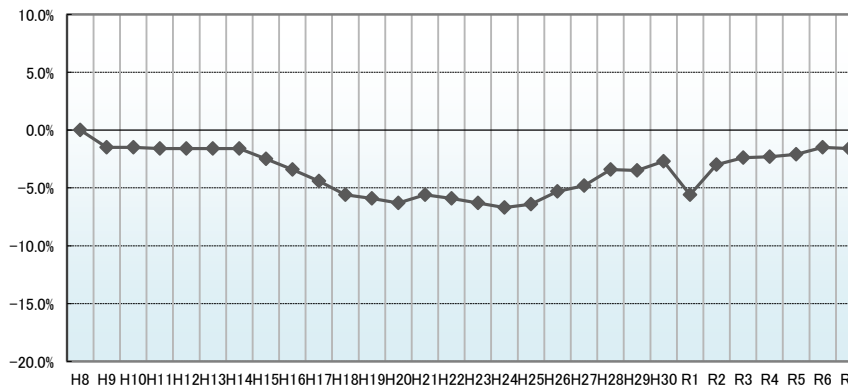
選定期期

平成6年

価格および変動率



■価格(円/㎡)



◆変動率(前年比)

年	価格	変動率
H8	13,200	0.0%
H9	13,000	-1.5%
H10	12,800	-1.5%
H11	12,600	-1.6%
H12	12,400	-1.6%
H13	12,200	-1.6%
H14	12,000	-1.6%
H15	11,700	-2.5%
H16	11,300	-3.4%
H17	10,800	-4.4%
H18	10,200	-5.6%
H19	9,600	-5.9%
H20	9,000	-6.3%
H21	8,500	-5.6%
H22	8,000	-5.9%
H23	7,500	-6.3%
H24	7,000	-6.7%
H25	6,550	-6.4%
H26	6,200	-5.3%
H27	5,900	-4.8%
H28	5,700	-3.4%
H29	5,500	-3.5%
H30	5,350	-2.7%
R1	5,050	-5.6%
R2	4,900	-3.0%
R3	4,780	-2.4%
R4	4,670	-2.3%
R5	4,570	-2.1%
R6	4,500	-1.5%
R7	4,430	-1.6%

位置図URL

<https://www.google.com/maps/d/edit?hl=ja&mid=1tZ6iDedQJjv8eD0X8TfU9jvm1wtIc2s&ll=39.44869%2C140.3629341&z=17>

基準地番号

大仙(県)-18

所在地番

大仙市高梨字上川原194番1外

住居表示

店舗・ビル名等

利用現況

住宅、W2

地積

786 m<sup>2</sup>

形状

1:1.5

接面道路

北7m、県道

供給処理施設

水道、下水

駅距離

大曲、4.7km

都市計画

「都計外」

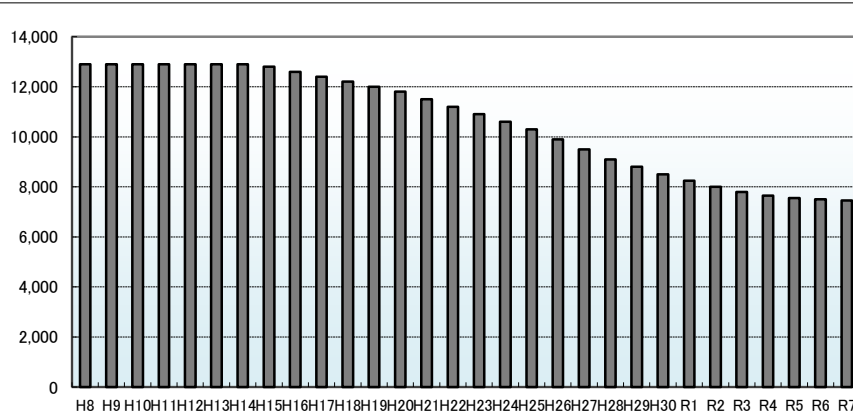
周辺の利用状況

一般住宅及び農家住宅を中心に店舗兼住宅が混在する地域

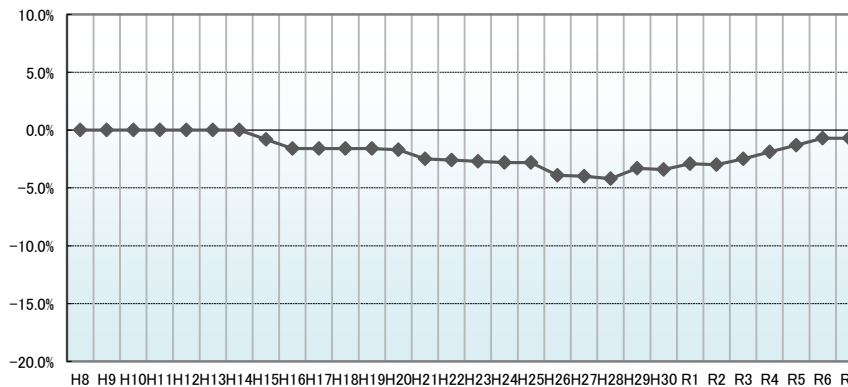
選定時期

昭和58年

価格および変動率



■価格(円/㎡)



◆変動率(前年比)

年	価格	変動率
H8	12,900	0.0%
H9	12,900	0.0%
H10	12,900	0.0%
H11	12,900	0.0%
H12	12,900	0.0%
H13	12,900	0.0%
H14	12,900	0.0%
H15	12,800	-0.8%
H16	12,600	-1.6%
H17	12,400	-1.6%
H18	12,200	-1.6%
H19	12,000	-1.6%
H20	11,800	-1.7%
H21	11,500	-2.5%
H22	11,200	-2.6%
H23	10,900	-2.7%
H24	10,600	-2.8%
H25	10,300	-2.8%
H26	9,900	-3.9%
H27	9,500	-4.0%
H28	9,100	-4.2%
H29	8,800	-3.3%
H30	8,500	-3.4%
R1	8,250	-2.9%
R2	8,000	-3.0%
R3	7,800	-2.5%
R4	7,650	-1.9%
R5	7,550	-1.3%
R6	7,500	-0.7%
R7	7,450	-0.7%

位置図URL

<https://www.google.com/maps/d/edit?hl=ja&mid=1tZ6iDedQJjv8eD0X8TfU9jvm1wtIa2s&ll=39.456278%2C140.526621&z=17>

基準地番号

大仙(県)-19

所在地番

大仙市戸地谷字川前233番19

住居表示

店舗・ビル名等

利用現況

住宅、W2

地積

339 m<sup>2</sup>

形状

1:1.2

接面道路

北6m、市道

供給処理施設

水道、下水

駅距離

大曲、1.8km

都市計画

(都)、(70,200)

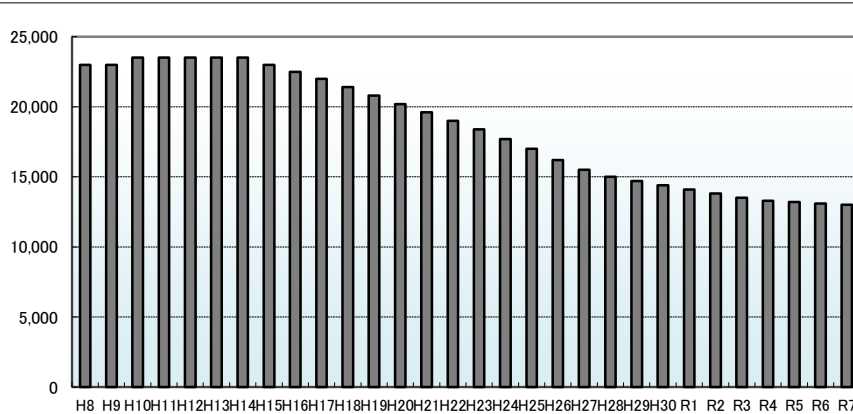
周辺の利用状況

一般住宅の中に空地等が見られる住宅地域

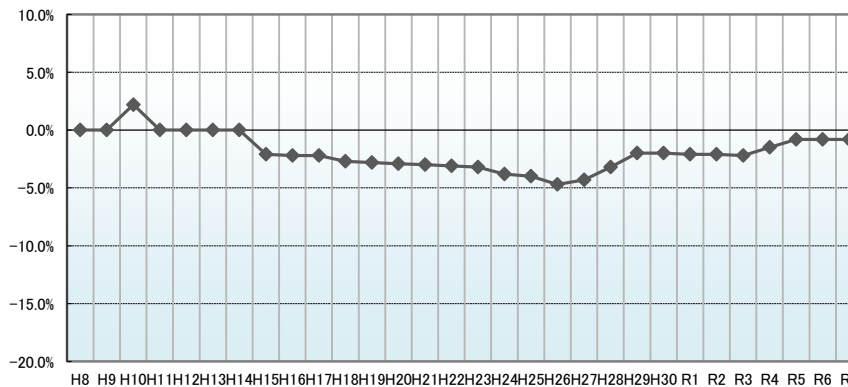
選定期期

平成6年

価格および変動率



■価格(円/㎡)



◆変動率(前年比)

年	価格	変動率
H8	23,000	0.0%
H9	23,000	0.0%
H10	23,500	2.2%
H11	23,500	0.0%
H12	23,500	0.0%
H13	23,500	0.0%
H14	23,500	0.0%
H15	23,000	-2.1%
H16	22,500	-2.2%
H17	22,000	-2.2%
H18	21,400	-2.7%
H19	20,800	-2.8%
H20	20,200	-2.9%
H21	19,600	-3.0%
H22	19,000	-3.1%
H23	18,400	-3.2%
H24	17,700	-3.8%
H25	17,000	-4.0%
H26	16,200	-4.7%
H27	15,500	-4.3%
H28	15,000	-3.2%
H29	14,700	-2.0%
H30	14,400	-2.0%
R1	14,100	-2.1%
R2	13,800	-2.1%
R3	13,500	-2.2%
R4	13,300	-1.5%
R5	13,200	-0.8%
R6	13,100	-0.8%
R7	13,000	-0.8%

位置図URL

<https://www.google.com/maps/d/edit?hl=ja&mid=1tZ6iDedQJJy8eD0X8TFU9ivm1wtIa2s&ll=39.4649867%2C140.4954667&z=17>

基準地番号

大仙(県)-20

所在地番

大仙市福田字内巻73番

住居表示

店舗・ビル名等

利用現況

住宅、W2

地積

789 m<sup>2</sup>

形状

不整形、1.5:1

接面道路

南9m、市道、背面道

供給処理施設

水道、下水

駅距離

羽後四ツ屋、4km

都市計画

「都計外」

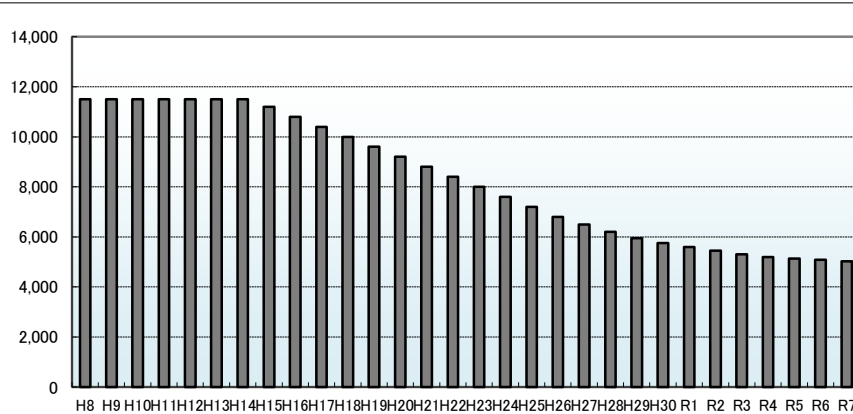
周辺の利用状況

一般住宅及び農家住宅が存する住宅地域

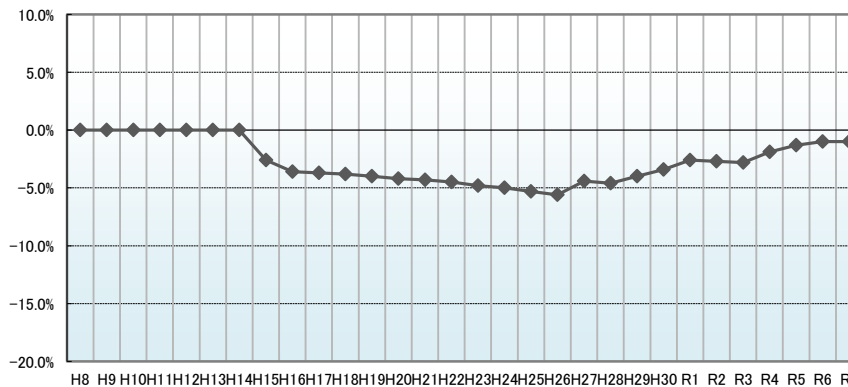
選定期

平成5年

価格および変動率



■ 価格 (円/㎡)



◆ 変動率 (前年比)

年	価格	変動率
H8	11,500	0.0%
H9	11,500	0.0%
H10	11,500	0.0%
H11	11,500	0.0%
H12	11,500	0.0%
H13	11,500	0.0%
H14	11,500	0.0%
H15	11,200	-2.6%
H16	10,800	-3.6%
H17	10,400	-3.7%
H18	10,000	-3.8%
H19	9,600	-4.0%
H20	9,200	-4.2%
H21	8,800	-4.3%
H22	8,400	-4.5%
H23	8,000	-4.8%
H24	7,600	-5.0%
H25	7,200	-5.3%
H26	6,800	-5.6%
H27	6,500	-4.4%
H28	6,200	-4.6%
H29	5,950	-4.0%
H30	5,750	-3.4%
R1	5,600	-2.6%
R2	5,450	-2.7%
R3	5,300	-2.8%
R4	5,200	-1.9%
R5	5,130	-1.3%
R6	5,080	-1.0%
R7	5,030	-1.0%

位置図URL

<https://www.google.com/maps/d/edit?hl=ja&mid=1tZ6iDedQJJy8eD0X8TfU9jvm1wtIa2s&ll=39.488727%2C140.538916&z=17>

基準地番号

大仙(県)-21

所在地番

大仙市太田町太田字新田田尻70番2

住居表示

店舗・ビル名等

利用現況

住宅、W2

地積

375 m<sup>2</sup>

形状

1:1.5

接面道路

北10m、市道

供給処理施設

水道、下水

駅距離

鏈見内、7.5km

都市計画

「都計外」

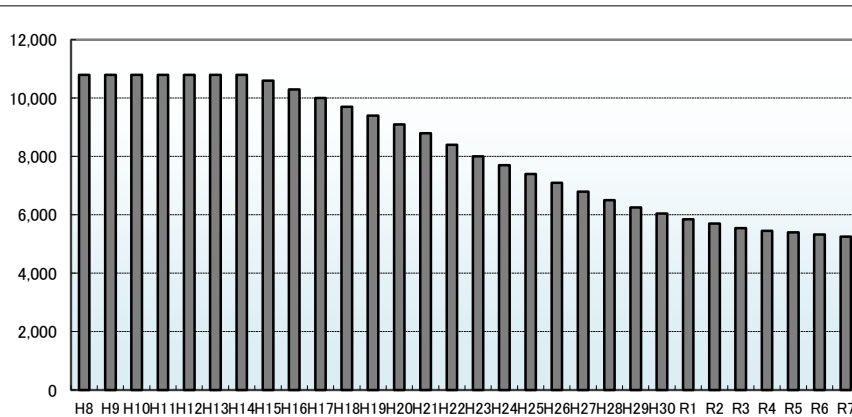
周辺の利用状況

一般住宅、農家住宅の存する公共施設に近い住宅地域

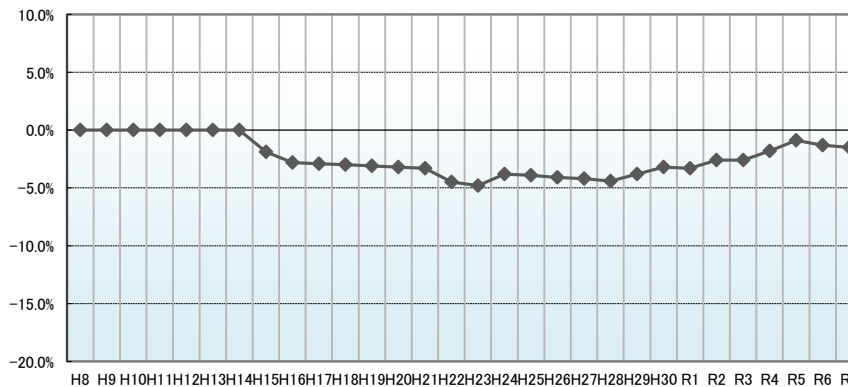
選定時期

昭和57年

価格および変動率



■価格(円/㎡)



◆変動率(前年比)

年	価格	変動率
H8	10,800	0.0%
H9	10,800	0.0%
H10	10,800	0.0%
H11	10,800	0.0%
H12	10,800	0.0%
H13	10,800	0.0%
H14	10,800	0.0%
H15	10,600	-1.9%
H16	10,300	-2.8%
H17	10,000	-2.9%
H18	9,700	-3.0%
H19	9,400	-3.1%
H20	9,100	-3.2%
H21	8,800	-3.3%
H22	8,400	-4.5%
H23	8,000	-4.8%
H24	7,700	-3.8%
H25	7,400	-3.9%
H26	7,100	-4.1%
H27	6,800	-4.2%
H28	6,500	-4.4%
H29	6,250	-3.8%
H30	6,050	-3.2%
R1	5,850	-3.3%
R2	5,700	-2.6%
R3	5,550	-2.6%
R4	5,450	-1.8%
R5	5,400	-0.9%
R6	5,330	-1.3%
R7	5,250	-1.5%

位置図URL

<https://www.google.com/maps/d/edit?hl=ja&mid=1tZ6iDedQJJy8eD0X8TfU9jvm1wtIa2s&ll=39.513861%2C140.600336&z=17>

基準地番号

大仙(県)5-1

所在地番

大仙市大曲栄町6番13

住居表示

「大曲栄町8-10」

店舗・ビル名等

(居酒屋 福芳)

利用現況

店舗兼住宅、W2

地積

198 m<sup>2</sup>

形状

1:4

接面道路

西9m、市道

供給処理施設

水道、下水

駅距離

大曲、1.3km

都市計画

(都)、近商、(80,200)、準防

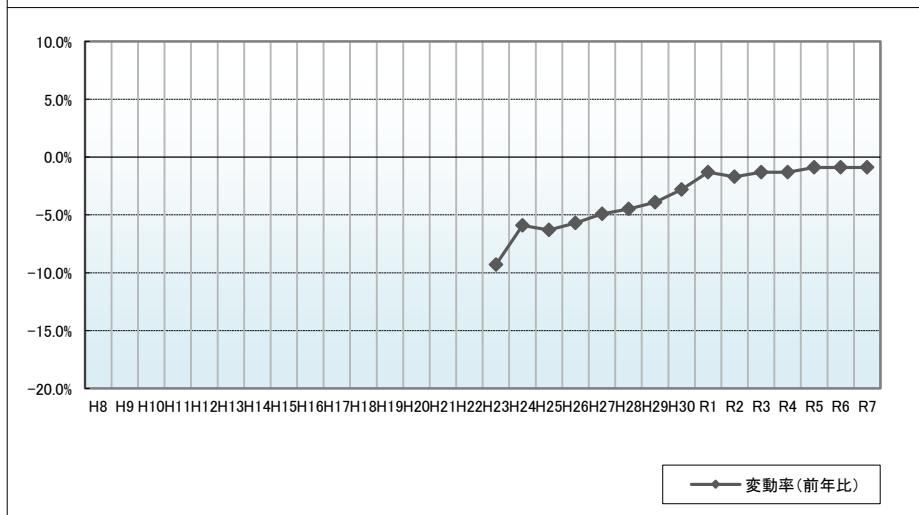
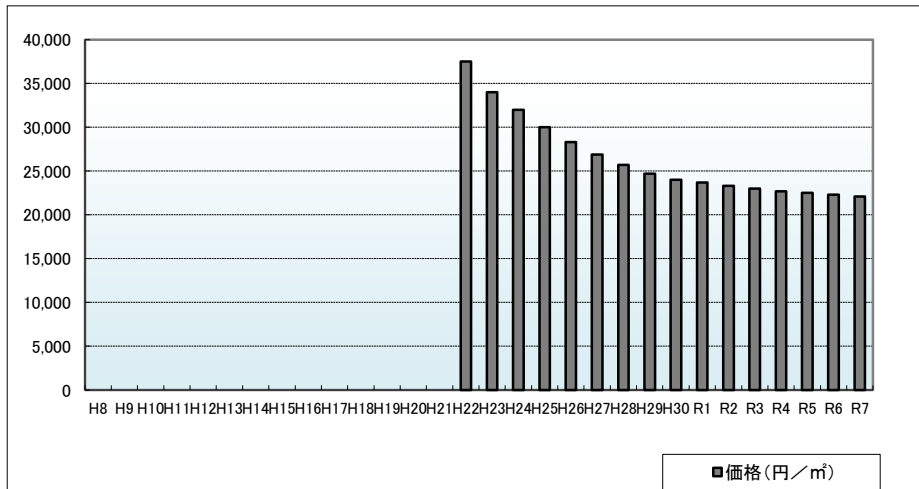
周辺の利用状況

各種店舗のほかに一般住宅も混在する旧来からの商業地域

選定期期

平成22年

価格および変動率



年	価格	変動率
H8		
H9		
H10		
H11		
H12		
H13		
H14		
H15		
H16		
H17		
H18		
H19		
H20		
H21		
H22	37,500	
H23	34,000	-9.3%
H24	32,000	-5.9%
H25	30,000	-6.3%
H26	28,300	-5.7%
H27	26,900	-4.9%
H28	25,700	-4.5%
H29	24,700	-3.9%
H30	24,000	-2.8%
R1	23,700	-1.3%
R2	23,300	-1.7%
R3	23,000	-1.3%
R4	22,700	-1.3%
R5	22,500	-0.9%
R6	22,300	-0.9%
R7	22,100	-0.9%

位置図URL

<https://www.google.com/maps/d/edit?hl=ja&mid=1tZ6iDedQJjv8eD0X8TfU9ivm1wtIa2s&ll=39.4543008%2C140.4775069&z=17>

基準地番号

大仙(県)5-2

所在地番

大仙市大曲通町618番

住居表示

「大曲通町8-26」

店舗・ビル名等

(正和ビル)

利用現況

店舗兼事務所、S4

地積

263 m<sup>2</sup>

形状

1:2.5

接面道路

南22m、市道

供給処理施設

水道、下水

駅距離

大曲、170m

都市計画

(都)、商業、(80,400)、準防

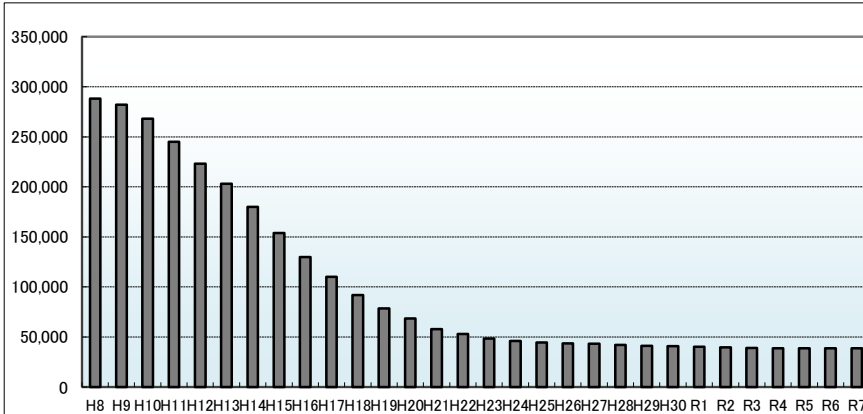
周辺の利用状況

店舗、事務所に公共施設等も見られる商業地域

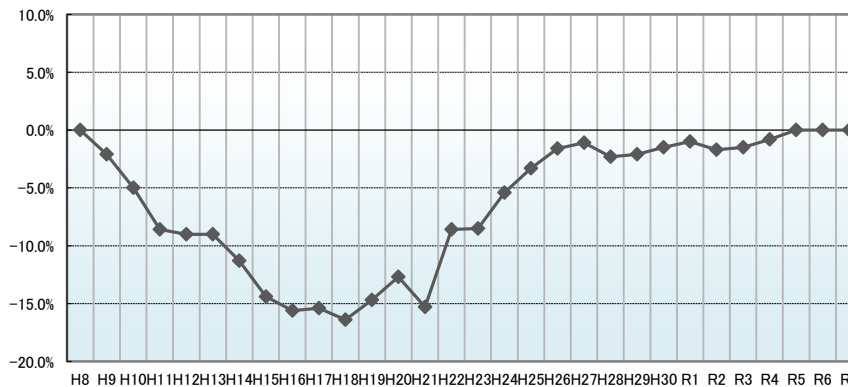
選定期

昭和59年

価格および変動率



■価格(円/㎡)



◆変動率(前年比)

年	価格	変動率
H8	288,000	0.0%
H9	282,000	-2.1%
H10	268,000	-5.0%
H11	245,000	-8.6%
H12	223,000	-9.0%
H13	203,000	-9.0%
H14	180,000	-11.3%
H15	154,000	-14.4%
H16	130,000	-15.6%
H17	110,000	-15.4%
H18	92,000	-16.4%
H19	78,500	-14.7%
H20	68,500	-12.7%
H21	58,000	-15.3%
H22	53,000	-8.6%
H23	48,500	-8.5%
H24	45,900	-5.4%
H25	44,400	-3.3%
H26	43,700	-1.6%
H27	43,200	-1.1%
H28	42,200	-2.3%
H29	41,300	-2.1%
H30	40,700	-1.5%
R1	40,300	-1.0%
R2	39,600	-1.7%
R3	39,000	-1.5%
R4	38,700	-0.8%
R5	38,700	0.0%
R6	38,700	0.0%
R7	38,700	0.0%

位置図URL

<https://www.google.com/maps/d/edit?hl=ja&mid=1tZ6iDedQJJv8eD0X8TfU9jvm1wtIa2s&ll=39.464745%2C140.477953&z=17>

基準地番号

大仙(県)5-3

所在地番

大仙市角間川町字東本町72番6外

住居表示

店舗・ビル名等

(大屋敷商店)

利用現況

店舗兼住宅、W2

地積

204 m<sup>2</sup>

形状

1:4.5

接面道路

西10m、市道

供給処理施設

水道

駅距離

飯詰、3.5km

都市計画

(都)、(70,200)

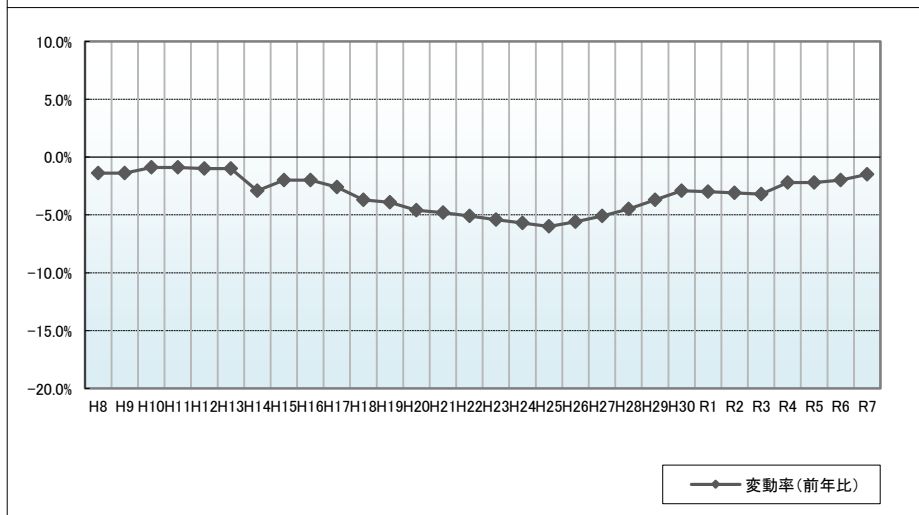
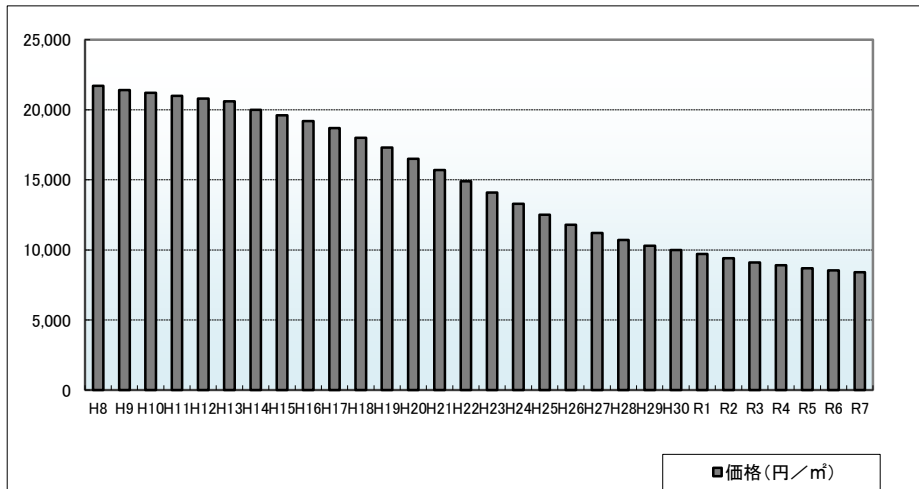
周辺の利用状況

小売店舗等に一般住宅も見られる古くからの近隣商業地域

選定期期

平成7年

価格および変動率



年	価格	変動率
H8	21,700	-1.4%
H9	21,400	-1.4%
H10	21,200	-0.9%
H11	21,000	-0.9%
H12	20,800	-1.0%
H13	20,600	-1.0%
H14	20,000	-2.9%
H15	19,600	-2.0%
H16	19,200	-2.0%
H17	18,700	-2.6%
H18	18,000	-3.7%
H19	17,300	-3.9%
H20	16,500	-4.6%
H21	15,700	-4.8%
H22	14,900	-5.1%
H23	14,100	-5.4%
H24	13,300	-5.7%
H25	12,500	-6.0%
H26	11,800	-5.6%
H27	11,200	-5.1%
H28	10,700	-4.5%
H29	10,300	-3.7%
H30	10,000	-2.9%
R1	9,700	-3.0%
R2	9,400	-3.1%
R3	9,100	-3.2%
R4	8,900	-2.2%
R5	8,700	-2.2%
R6	8,530	-2.0%
R7	8,400	-1.5%

位置図URL

<https://www.google.com/maps/d/edit?hl=ja&mid=1tZ6iDedQJjv8eD0X8TfU9jvm1wtIc2s&ll=39.4069232%2C140.4812361&z=17>

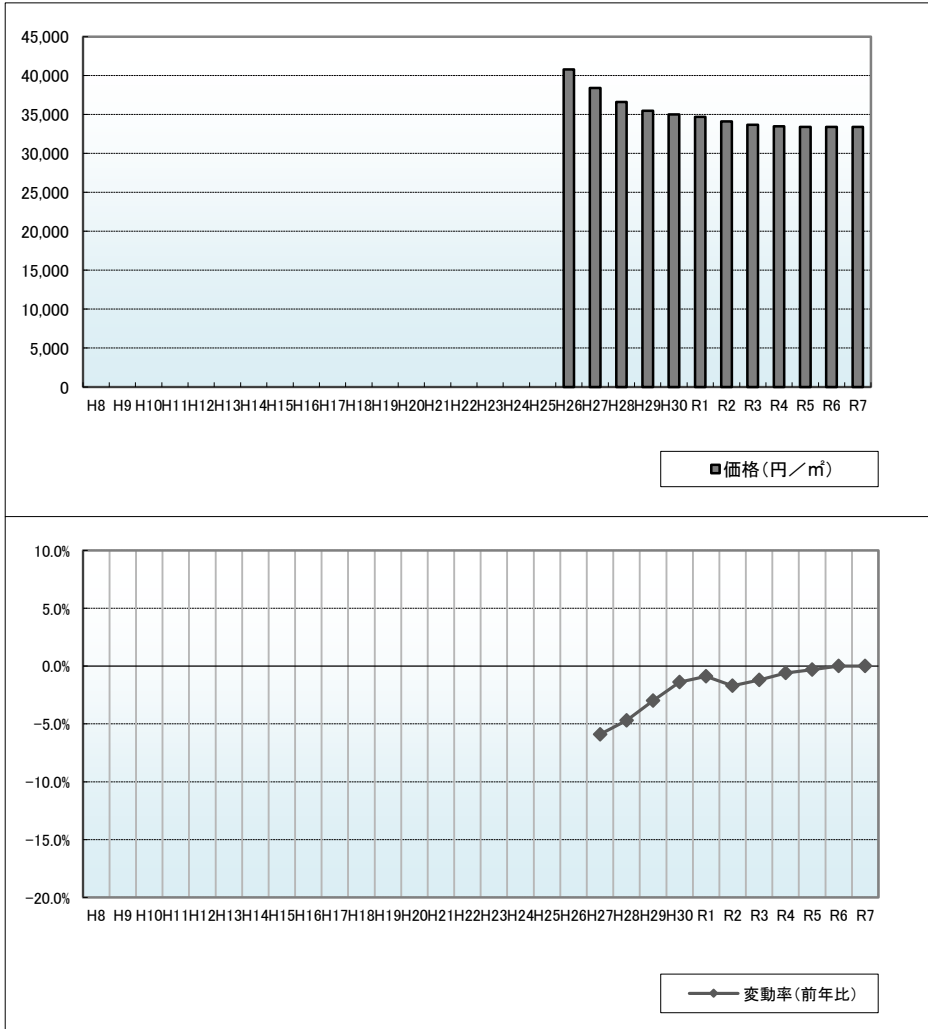
基準地番号 大仙(県)5-4  
 所在地番 大仙市福田町248番1外  
 住居表示 「福田町12-21-3」  
 店舗・ビル名等 (フィットネス&ゴルフ フィールド)

利用現況 店舗、S2  
 地積 3,965 m<sup>2</sup>  
 形状 台形、1:1

接面道路 南西30m、国道、西側道  
 供給処理施設 水道  
 駅距離 大曲、850m  
 都市計画 (都)、(70,200)

周辺の利用状況 郊外型店舗等が連たんする国道沿いの路線商業地域  
 選定期期 平成26年

価格および変動率



年	価格	変動率
H8		
H9		
H10		
H11		
H12		
H13		
H14		
H15		
H16		
H17		
H18		
H19		
H20		
H21		
H22		
H23		
H24		
H25		
H26	40,800	
H27	38,400	-5.9%
H28	36,600	-4.7%
H29	35,500	-3.0%
H30	35,000	-1.4%
R1	34,700	-0.9%
R2	34,100	-1.7%
R3	33,700	-1.2%
R4	33,500	-0.6%
R5	33,400	-0.3%
R6	33,400	0.0%
R7	33,400	0.0%

位置図URL <https://www.google.com/maps/d/edit?hl=ja&mid=1tZ6iDedQJjv8eD0X8TfU9ivm1wtIc2s&ll=39.4711269%2C140.4856731&z=17>

基準地番号

大仙(県)5-5

所在地番

大仙市神宮寺字蓮沼19番17外

住居表示

店舗・ビル名等

(くすり津田屋)

利用現況

店舗兼住宅、S2

地積

566 m<sup>2</sup>

形状

不整形、1.2:1

接面道路

北東18m、県道

供給処理施設

水道

駅距離

神宮寺、250m

都市計画

(都)、(70,200)

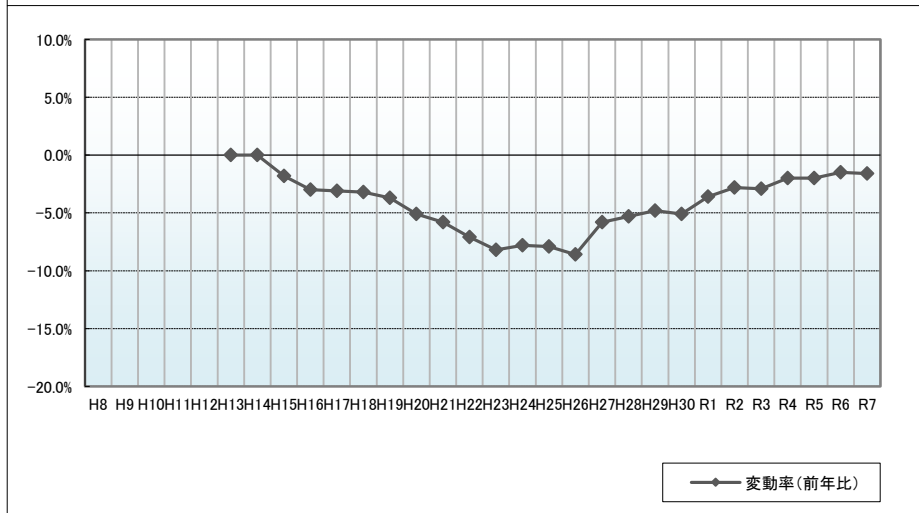
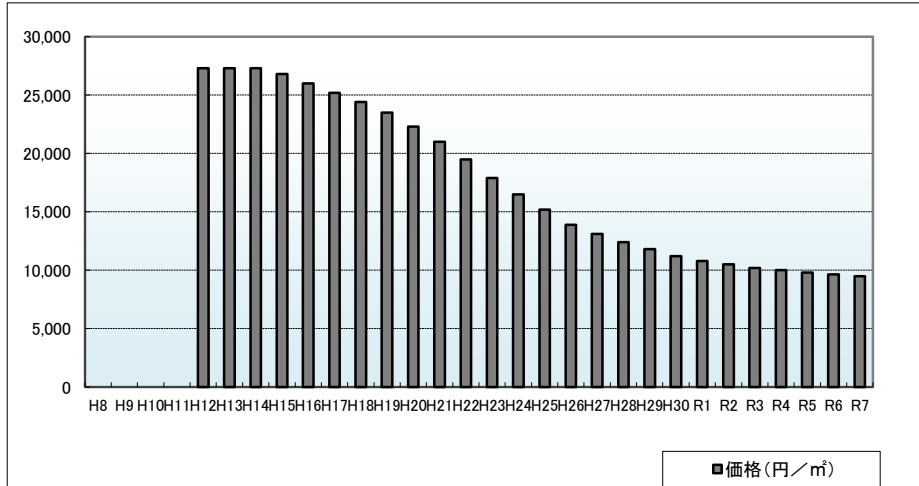
周辺の利用状況

各種店舗に公共施設も存する県道沿いの商業地域

選定期

平成12年

価格および変動率



年	価格	変動率
H8		
H9		
H10		
H11		
H12	27,300	
H13	27,300	0.0%
H14	27,300	0.0%
H15	26,800	-1.8%
H16	26,000	-3.0%
H17	25,200	-3.1%
H18	24,400	-3.2%
H19	23,500	-3.7%
H20	22,300	-5.1%
H21	21,000	-5.8%
H22	19,500	-7.1%
H23	17,900	-8.2%
H24	16,500	-7.8%
H25	15,200	-7.9%
H26	13,900	-8.6%
H27	13,100	-5.8%
H28	12,400	-5.3%
H29	11,800	-4.8%
H30	11,200	-5.1%
R1	10,800	-3.6%
R2	10,500	-2.8%
R3	10,200	-2.9%
R4	10,000	-2.0%
R5	9,800	-2.0%
R6	9,650	-1.5%
R7	9,500	-1.6%

位置図URL

<https://www.google.com/maps/d/edit?hl=ja&mid=1tZ6iDedQJJv8eD0X8TfU9jvm1wtIa2s&ll=39.492808152C140.4255569&z=17>

基準地番号

大仙(県)5-6

所在地番

大仙市刈和野字清光院後42番28

住居表示

店舗・ビル名等

(羽後信用金庫西仙北支店)

利用現況

店舗、S2

地積

405 m<sup>2</sup>

形状

1:1.2

接面道路

東8.5m、県道

供給処理施設

水道、下水

駅距離

刈和野、400m

都市計画

(都)、近商、(80,200)

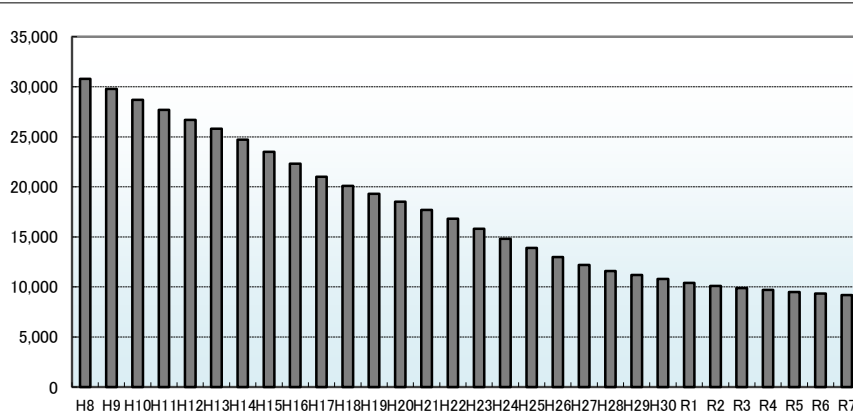
周辺の利用状況

各種店舗が建ち並ぶ旧来からの商業地域

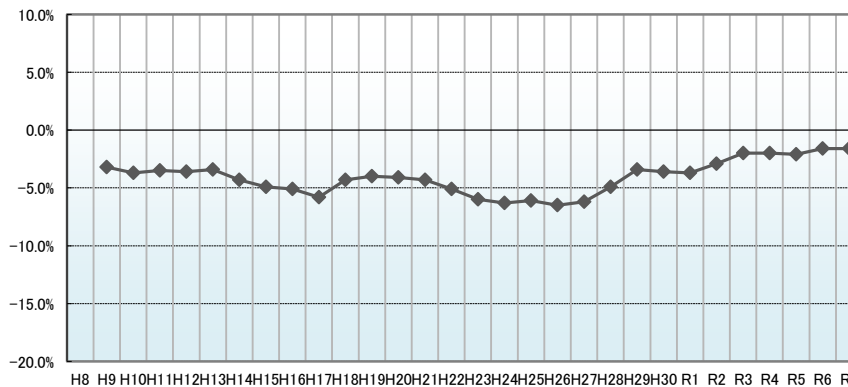
選定期

平成8年

価格および変動率



■価格(円/㎡)



◆変動率(前年比)

年	価格	変動率
H8	30,800	
H9	29,800	-3.2%
H10	28,700	-3.7%
H11	27,700	-3.5%
H12	26,700	-3.6%
H13	25,800	-3.4%
H14	24,700	-4.3%
H15	23,500	-4.9%
H16	22,300	-5.1%
H17	21,000	-5.8%
H18	20,100	-4.3%
H19	19,300	-4.0%
H20	18,500	-4.1%
H21	17,700	-4.3%
H22	16,800	-5.1%
H23	15,800	-6.0%
H24	14,800	-6.3%
H25	13,900	-6.1%
H26	13,000	-6.5%
H27	12,200	-6.2%
H28	11,600	-4.9%
H29	11,200	-3.4%
H30	10,800	-3.6%
R1	10,400	-3.7%
R2	10,100	-2.9%
R3	9,900	-2.0%
R4	9,700	-2.0%
R5	9,500	-2.1%
R6	9,350	-1.6%
R7	9,200	-1.6%

位置図URL

<https://www.google.com/maps/d/edit?hl=ja&mid=1tZ6iDedQJJy8eD0X8TfU9jvm1wtIo2s&ll=39.544175%2C140.372061&z=17>

基準地番号

大仙(県)5-7

所在地番

大仙市長野字紫嶋48番1外

住居表示

店舗・ビル名等

((株)大仁 大仙支店)

利用現況

店舗兼共同住宅、S3

地積

786 m<sup>2</sup>

形状

台形、1.2:1

接面道路

北西17m、国道、三方路

供給処理施設

下水

駅距離

羽後長野、650m

都市計画

(都)、(70,200)

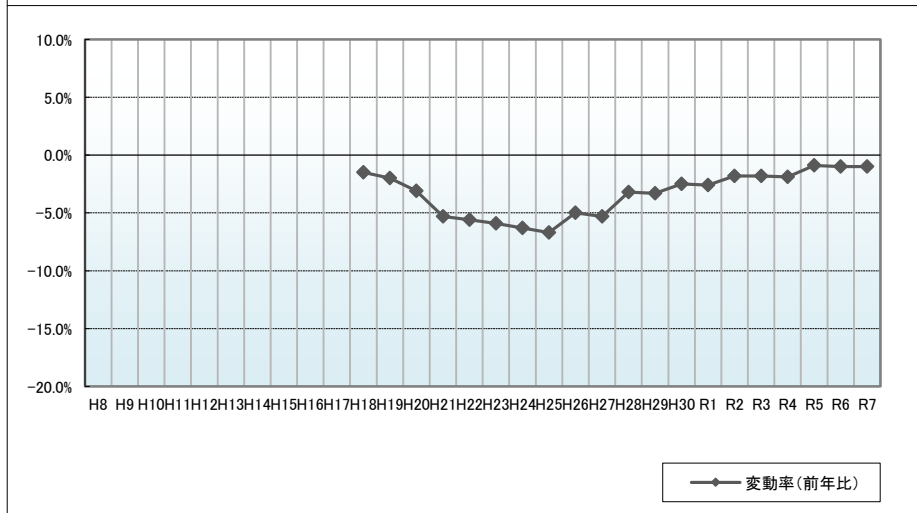
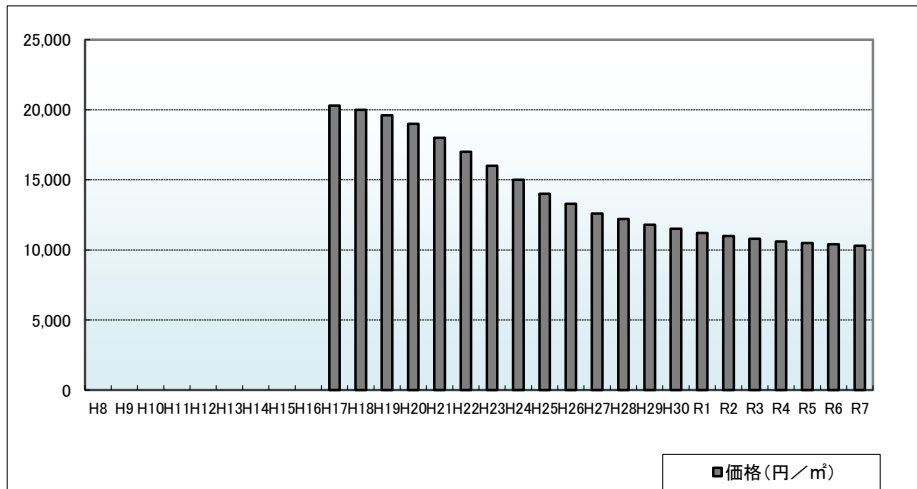
周辺の利用状況

店舗、営業所等が建ち並ぶ国道沿いの路線商業地域

選定期期

平成17年

価格および変動率



年	価格	変動率
H8		
H9		
H10		
H11		
H12		
H13		
H14		
H15		
H16		
H17	20,300	
H18	20,000	-1.5%
H19	19,600	-2.0%
H20	19,000	-3.1%
H21	18,000	-5.3%
H22	17,000	-5.6%
H23	16,000	-5.9%
H24	15,000	-6.3%
H25	14,000	-6.7%
H26	13,300	-5.0%
H27	12,600	-5.3%
H28	12,200	-3.2%
H29	11,800	-3.3%
H30	11,500	-2.5%
R1	11,200	-2.6%
R2	11,000	-1.8%
R3	10,800	-1.8%
R4	10,600	-1.9%
R5	10,500	-0.9%
R6	10,400	-1.0%
R7	10,300	-1.0%

位置図URL

<https://www.google.com/maps/d/edit?hl=ja&mid=1tZ6iDedQJjv8eD0X8TfU9jvm1wtIq2s&ll=39.543801%2C140.541335&z=17>

基準地番号

大仙(県)5-8

所在地番

大仙市協和境字野田89番6

住居表示

店舗・ビル名等

(香川化粧品店)

利用現況

店舗兼住宅、W2

地積

502 m<sup>2</sup>

形状

1:4

接面道路

南西8m、市道

供給処理施設

水道、下水

駅距離

羽後境、120m

都市計画

「都計外」

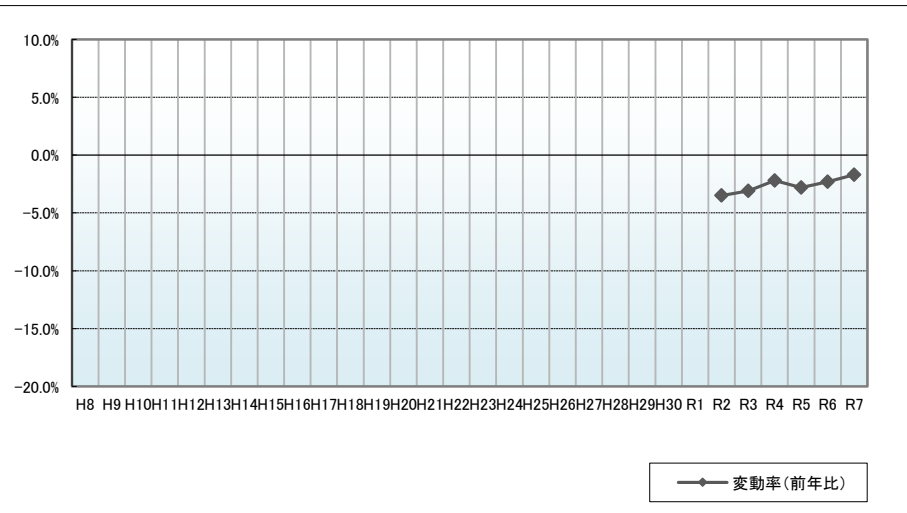
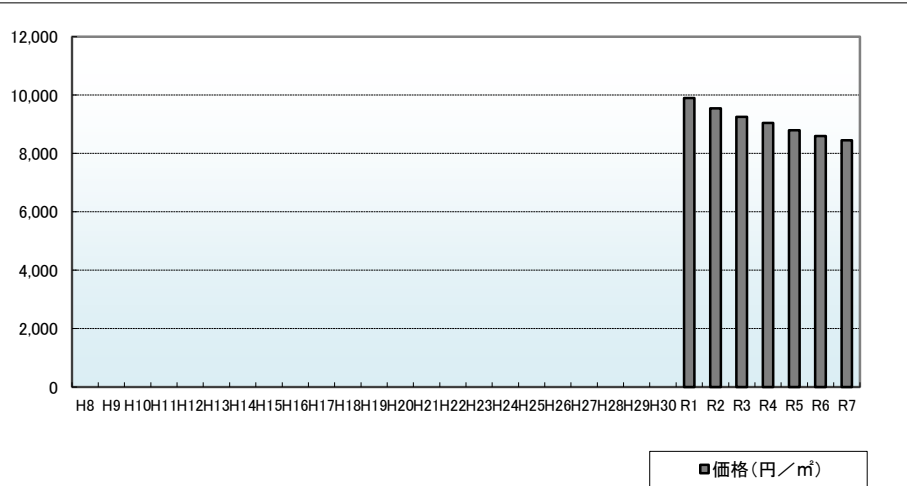
周辺の利用状況

店舗併用住宅に一般住宅も見られる旧来からの商業地域

選定期期

令和元年

価格および変動率



年	価格	変動率
H8		
H9		
H10		
H11		
H12		
H13		
H14		
H15		
H16		
H17		
H18		
H19		
H20		
H21		
H22		
H23		
H24		
H25		
H26		
H27		
H28		
H29		
H30		
R1	9,900	
R2	9,550	-3.5%
R3	9,250	-3.1%
R4	9,050	-2.2%
R5	8,800	-2.8%
R6	8,600	-2.3%
R7	8,450	-1.7%

位置図URL

<https://www.google.com/maps/d/edit?hl=ja&mid=1tZ6iDedQJJy8eD0X8TfU9jvm1wtIc2s&ll=39.6179152C140.3206619&z=17>

基準地番号 大仙(県)5-9

所在地番 大仙市花館字鶴田51番1外

住居表示

店舗・ビル名等 (空店舗)

利用現況 店舗兼倉庫、S2

地積 917 m<sup>2</sup>

形状 1.5:1

接面道路 北西15m、国道

供給処理施設 水道

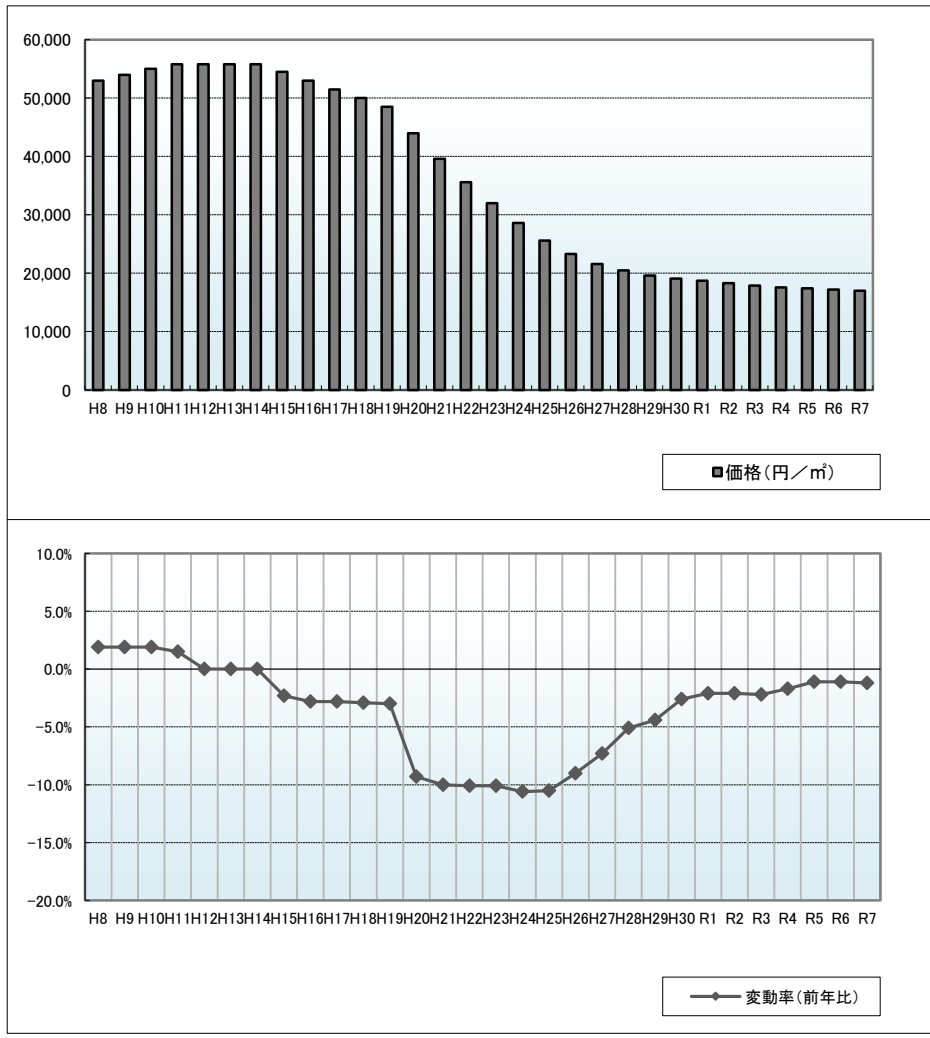
駅距離 大曲、2.4km

都市計画 (都)、準工、(60,200)

周辺の利用状況 郊外型店舗等が連たんする国道沿いの路線商業地域

選定期期 平成3年

価格および変動率



年	価格	変動率
H8	53,000	1.9%
H9	54,000	1.9%
H10	55,000	1.9%
H11	55,800	1.5%
H12	55,800	0.0%
H13	55,800	0.0%
H14	55,800	0.0%
H15	54,500	-2.3%
H16	53,000	-2.8%
H17	51,500	-2.8%
H18	50,000	-2.9%
H19	48,500	-3.0%
H20	44,000	-9.3%
H21	39,600	-10.0%
H22	35,600	-10.1%
H23	32,000	-10.1%
H24	28,600	-10.6%
H25	25,600	-10.5%
H26	23,300	-9.0%
H27	21,600	-7.3%
H28	20,500	-5.1%
H29	19,600	-4.4%
H30	19,100	-2.6%
R1	18,700	-2.1%
R2	18,300	-2.1%
R3	17,900	-2.2%
R4	17,600	-1.7%
R5	17,400	-1.1%
R6	17,200	-1.1%
R7	17,000	-1.2%

位置図URL

<https://www.google.com/maps/d/edit?hl=ja&mid=1tZ6iDedQJjv8eD0X8TfU9jvm1wtI02s&ll=39.4811942%2C140.4851675&z=17>

基準地番号

大仙(県)5-10

所在地番

大仙市川目字町東91番3

住居表示

店舗・ビル名等

利用現況

事務所兼倉庫、S2

地積

1,313 m<sup>2</sup>

形状

1:2

接面道路

北東17.5m、県道

供給処理施設

水道

駅距離

大曲、3.7km

都市計画

(都)、準工、(60,200)

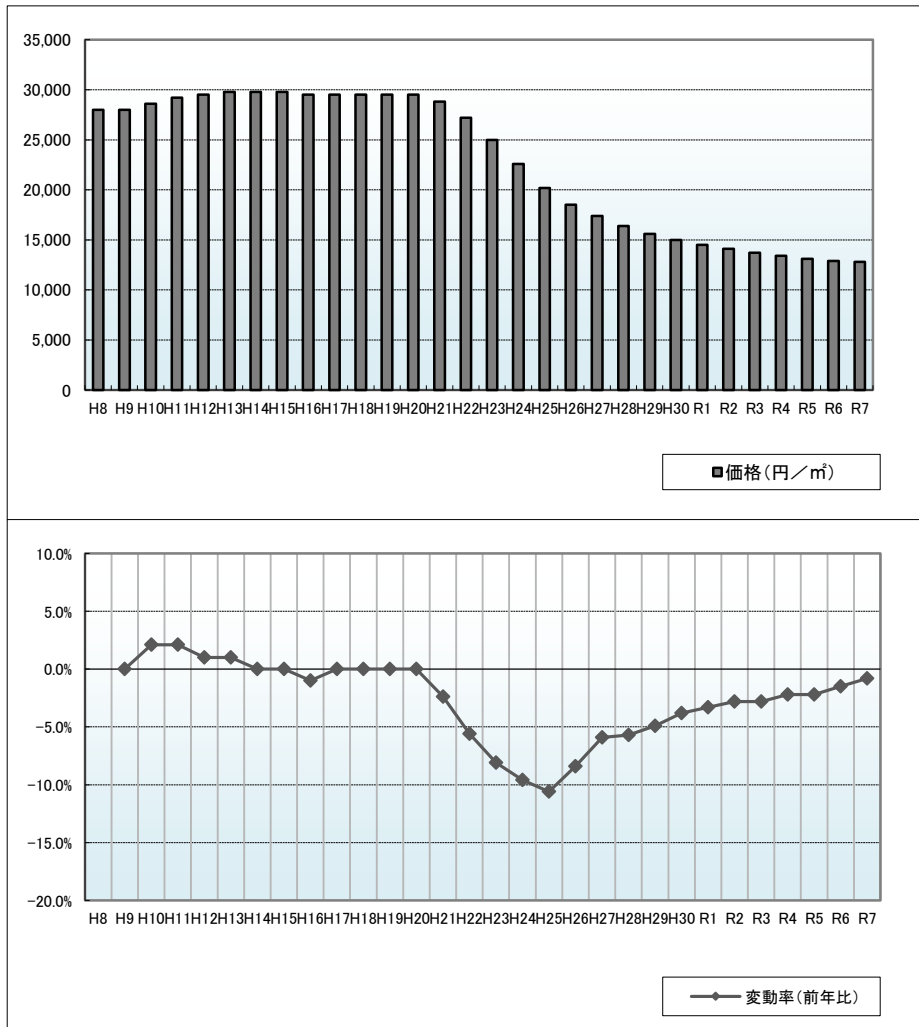
周辺の利用状況

事務所、営業所等の混在する県道沿いの商業地域

選定期期

平成8年

価格および変動率



年	価格	変動率
H8	28,000	
H9	28,000	0.0%
H10	28,600	2.1%
H11	29,200	2.1%
H12	29,500	1.0%
H13	29,800	1.0%
H14	29,800	0.0%
H15	29,800	0.0%
H16	29,500	-1.0%
H17	29,500	0.0%
H18	29,500	0.0%
H19	29,500	0.0%
H20	29,500	0.0%
H21	28,800	-2.4%
H22	27,200	-5.6%
H23	25,000	-8.1%
H24	22,600	-9.6%
H25	20,200	-10.6%
H26	18,500	-8.4%
H27	17,400	-5.9%
H28	16,400	-5.7%
H29	15,600	-4.9%
H30	15,000	-3.8%
R1	14,500	-3.3%
R2	14,100	-2.8%
R3	13,700	-2.8%
R4	13,400	-2.2%
R5	13,100	-2.2%
R6	12,900	-1.5%
R7	12,800	-0.8%

位置図URL

<https://www.google.com/maps/d/edit?hl=ja&mid=1tZ6iDedQJjv8eD0X8TfU9jvm1wtIc2s&ll=39.4339592%2C140.4833253&z=17>