

標準地番号

仙北-1

所在地番

仙北市角館町上菅沢2番28

住居表示

店舗・ビル名等

利用現況

住宅、W2

地積

231 m<sup>2</sup>

形状

1:1.2

接面道路

西7m、市道

供給処理施設

水道

駅距離

角館、1.2km

都市計画

(都)、1低専、(50,80)

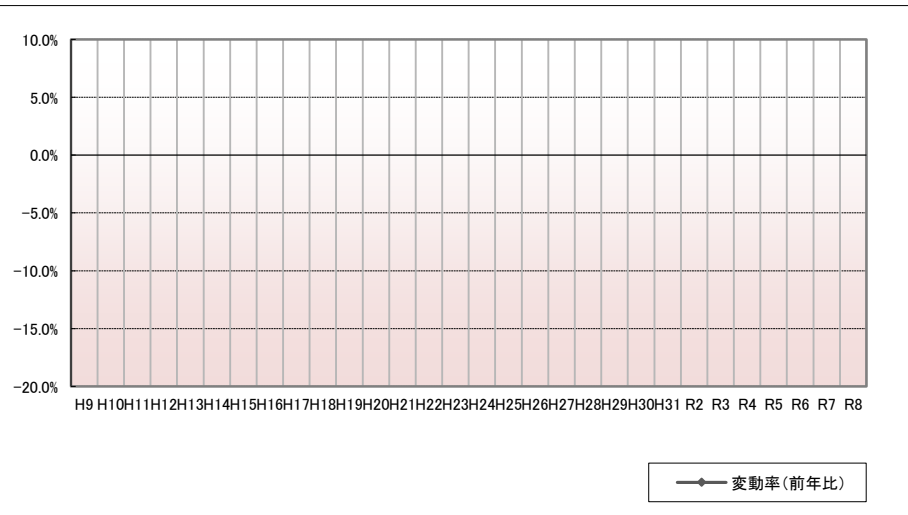
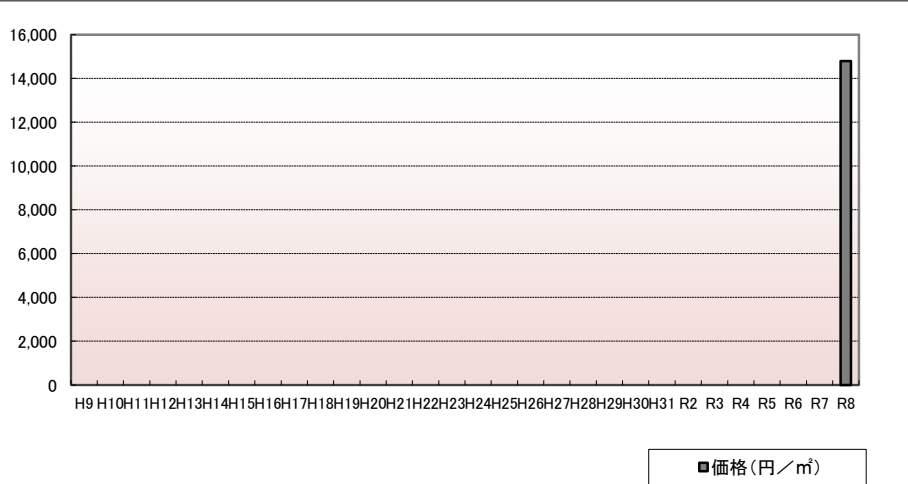
周辺の利用状況

一般住宅の中に共同住宅等も見られる住宅地域

選定期期

令和8年

価格および変動率



年	価格	変動率
H9		
H10		
H11		
H12		
H13		
H14		
H15		
H16		
H17		
H18		
H19		
H20		
H21		
H22		
H23		
H24		
H25		
H26		
H27		
H28		
H29		
H30		
H31		
R2		
R3		
R4		
R5		
R6		
R7		
R8	14,800	

位置図URL

<https://www.google.com/maps/d/edit?hl=ja&mid=1tZ6iDedQJJy8eD0X8TfU9ivm1wtIa2s&ll=39.5925942%2C140.5781266&z=17>

標準地番号

仙北-2

所在地番

仙北市角館町川原町84番3

住居表示

店舗・ビル名等

利用現況

住宅、W2

地積

142 m<sup>2</sup>

形状

1:1

接面道路

西6.3m、市道

供給処理施設

水道、下水

駅距離

角館、2km

都市計画

(都)、1住居、(60,200)

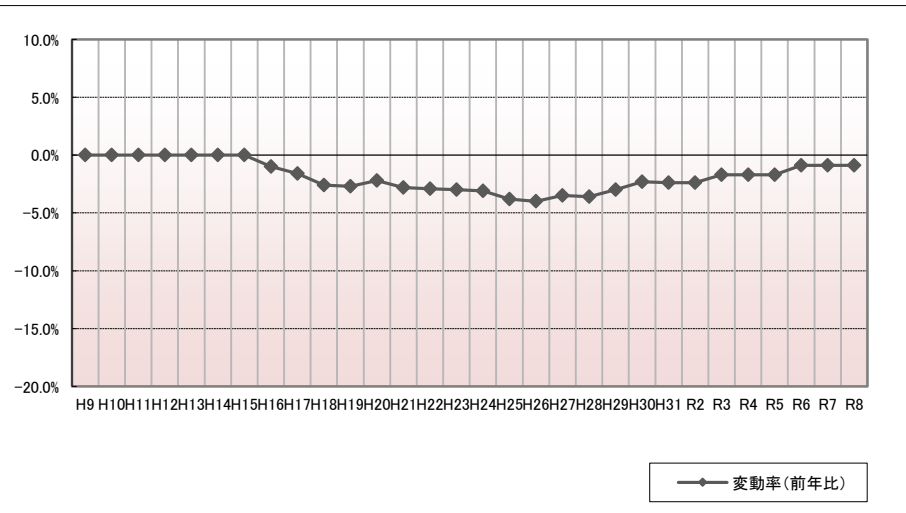
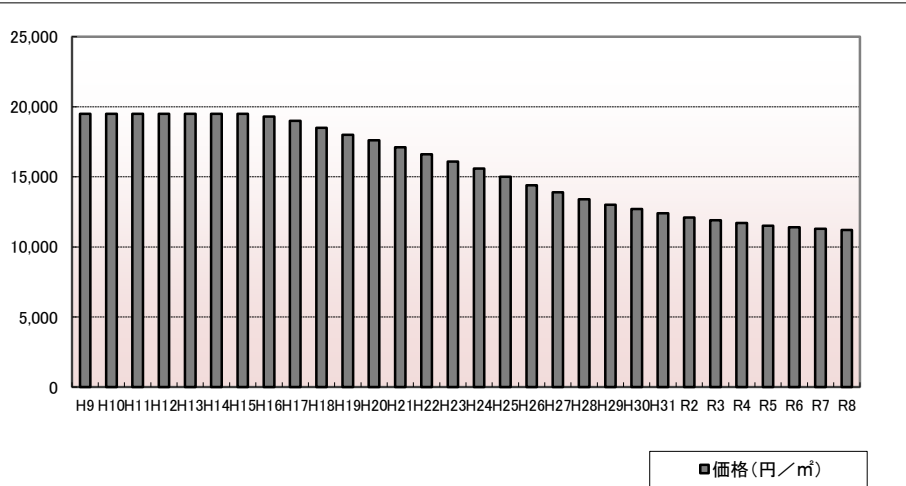
周辺の利用状況

中規模の一般住宅が見られる住宅地域

選定期

平成6年

価格および変動率



年	価格	変動率
H9	19,500	0.0%
H10	19,500	0.0%
H11	19,500	0.0%
H12	19,500	0.0%
H13	19,500	0.0%
H14	19,500	0.0%
H15	19,500	0.0%
H16	19,500	0.0%
H17	19,500	0.0%
H18	19,500	0.0%
H19	19,500	0.0%
H20	19,300	-1.0%
H21	19,000	-1.6%
H22	18,500	-2.6%
H23	18,000	-2.7%
H24	17,600	-2.2%
H25	17,100	-2.8%
H26	16,600	-2.9%
H27	16,100	-3.0%
H28	15,600	-3.1%
H29	15,000	-3.8%
H30	14,400	-4.0%
H31	13,900	-3.5%
H28	13,400	-3.6%
H29	13,000	-3.0%
H30	12,700	-2.3%
H31	12,400	-2.4%
R2	12,100	-2.4%
R3	11,900	-1.7%
R4	11,700	-1.7%
R5	11,500	-1.7%
R6	11,400	-0.9%
R7	11,300	-0.9%
R8	11,200	-0.9%

位置図URL

<https://www.google.com/maps/d/edit?hl=ja&mid=1tZ6iDedQJJv8eD0X8TfU9jvm1wtIa2s&ll=39.603509%2C140.559754&z=17>

標準地番号

仙北-3

所在地番

仙北市田沢湖生保内字武蔵野105番120

住居表示

店舗・ビル名等

利用現況

住宅、W2

地積

354 m<sup>2</sup>

形状

1:1

接面道路

南5.5m、市道

供給処理施設

水道、下水

駅距離

田沢湖、1.4km

都市計画

(都)、1低専、(50,80)

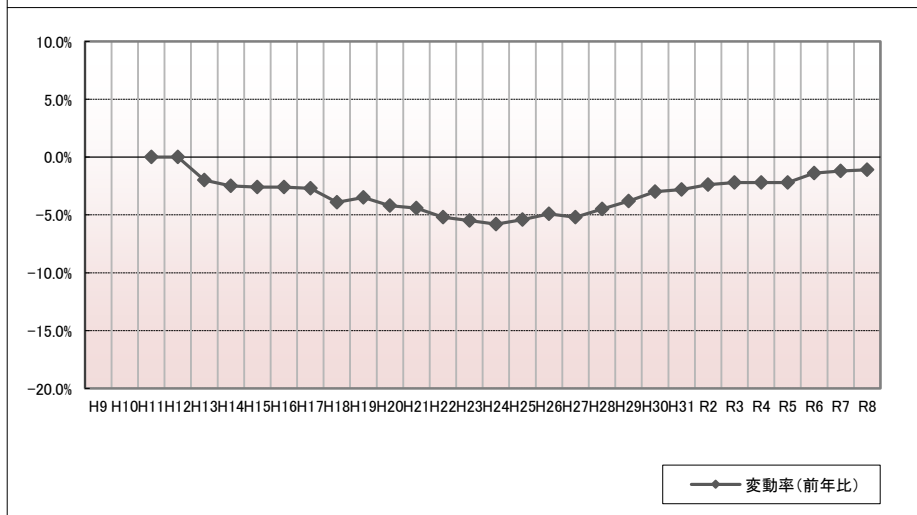
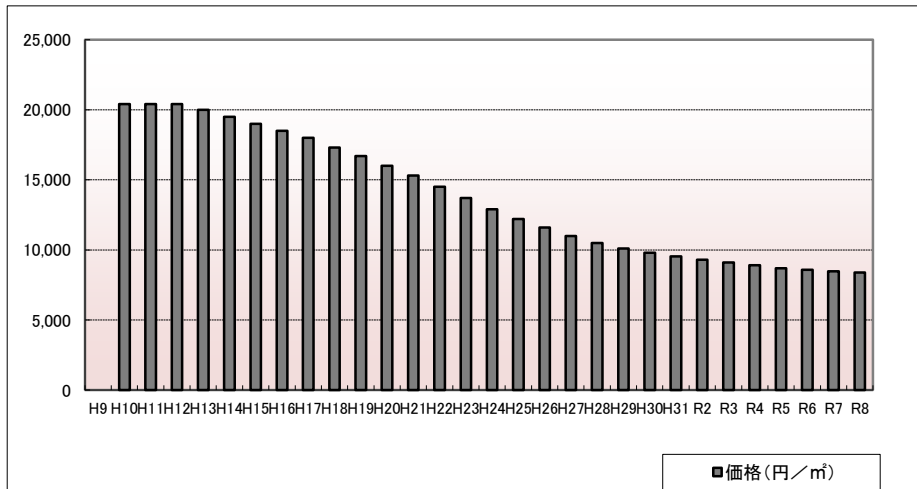
周辺の利用状況

中規模の一般住宅が多い住宅地域

選定期期

平成10年

価格および変動率



年	価格	変動率
H9		
H10	20,400	
H11	20,400	0.0%
H12	20,400	0.0%
H13	20,000	-2.0%
H14	19,500	-2.5%
H15	19,000	-2.6%
H16	18,500	-2.6%
H17	18,000	-2.7%
H18	17,300	-3.9%
H19	16,700	-3.5%
H20	16,000	-4.2%
H21	15,300	-4.4%
H22	14,500	-5.2%
H23	13,700	-5.5%
H24	12,900	-5.8%
H25	12,200	-5.4%
H26	11,600	-4.9%
H27	11,000	-5.2%
H28	10,500	-4.5%
H29	10,100	-3.8%
H30	9,800	-3.0%
H31	9,530	-2.8%
R2	9,300	-2.4%
R3	9,100	-2.2%
R4	8,900	-2.2%
R5	8,700	-2.2%
R6	8,580	-1.4%
R7	8,480	-1.2%
R8	8,390	-1.1%

位置図URL

<https://www.google.com/maps/d/edit?hl=ja&mid=1tZ6iDedQJJy8eD0X8TfU9ivm1wtIa2s&ll=39.703685%2C140.733667&z=17>

標準地番号

仙北5-1

所在地番

仙北市角館町中町29番

住居表示

店舗・ビル名等

(小松写真店)

利用現況

店舗兼住宅、W2

地積

221 m<sup>2</sup>

形状

1:6

接面道路

東8m、市道

供給処理施設

水道、下水

駅距離

角館、800m

都市計画

(都)、商業、(80,400)

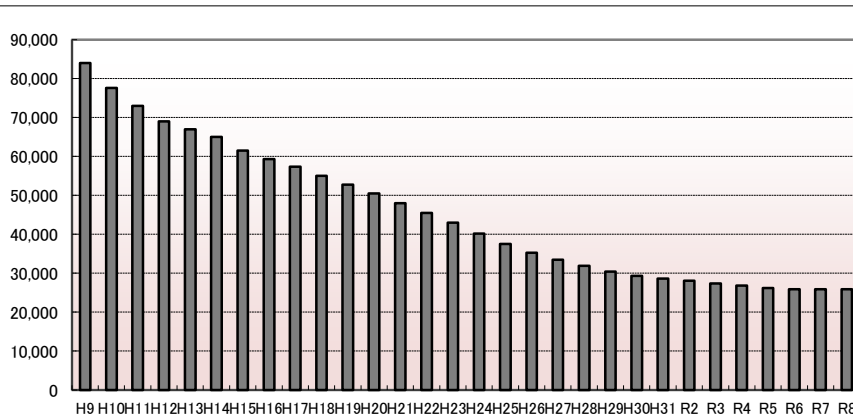
周辺の利用状況

郵便局、銀行、小売店舗等が建ち並ぶ商業地域

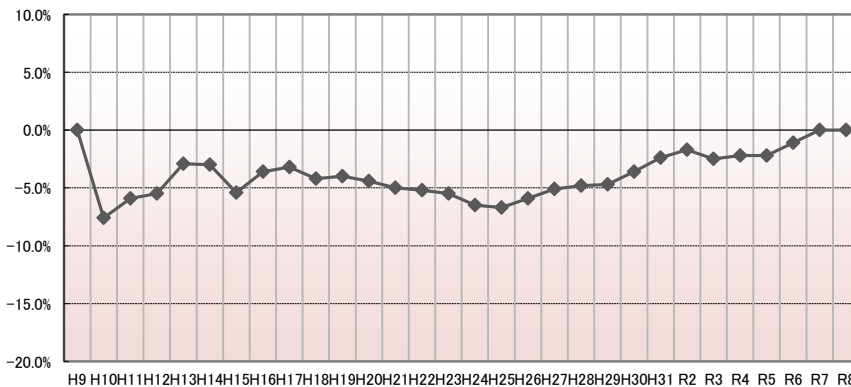
選定期期

平成7年

価格および変動率



■価格(円/㎡)



◆変動率(前年比)

年	価格	変動率
H9	84,000	0.0%
H10	77,600	-7.6%
H11	73,000	-5.9%
H12	69,000	-5.5%
H13	67,000	-2.9%
H14	65,000	-3.0%
H15	61,500	-5.4%
H16	59,300	-3.6%
H17	57,400	-3.2%
H18	55,000	-4.2%
H19	52,800	-4.0%
H20	50,500	-4.4%
H21	48,000	-5.0%
H22	45,500	-5.2%
H23	43,000	-5.5%
H24	40,200	-6.5%
H25	37,500	-6.7%
H26	35,300	-5.9%
H27	33,500	-5.1%
H28	31,900	-4.8%
H29	30,400	-4.7%
H30	29,300	-3.6%
H31	28,600	-2.4%
R2	28,100	-1.7%
R3	27,400	-2.5%
R4	26,800	-2.2%
R5	26,200	-2.2%
R6	25,900	-1.1%
R7	25,900	0.0%
R8	25,900	0.0%

位置図URL

<https://www.google.com/maps/d/edit?hl=ja&mid=1tZ6iDedQJJy8eD0X8TfU9jvm1wtIa2s&ll=39.594312%2C140.562697&z=17>

標準地番号

仙北5-2

所在地番

仙北市田沢湖生保内字街道ノ上3番2

住居表示

店舗・ビル名等

(松月旅館)

利用現況

旅館、W2

地積

347 m<sup>2</sup>

形状

1:2.5

接面道路

西5m、市道

供給処理施設

水道、下水

駅距離

田沢湖、300m

都市計画

(都)、近商、(80,200)

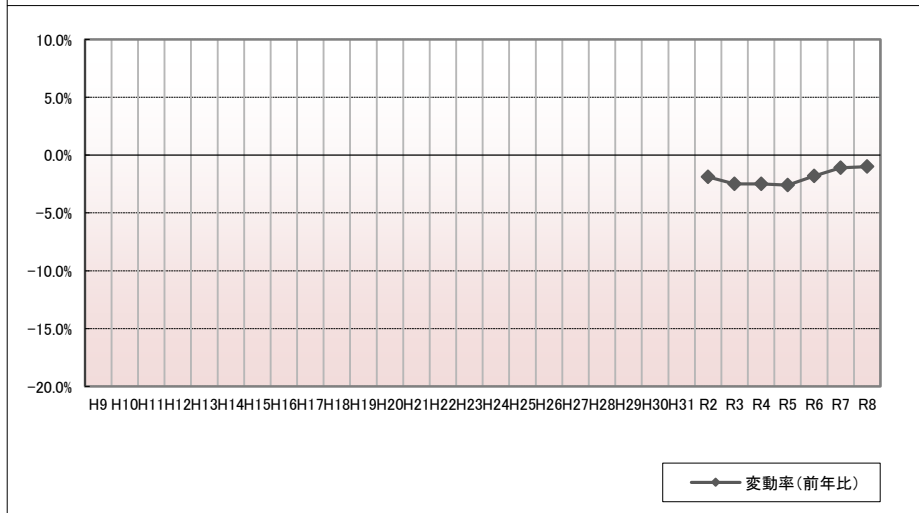
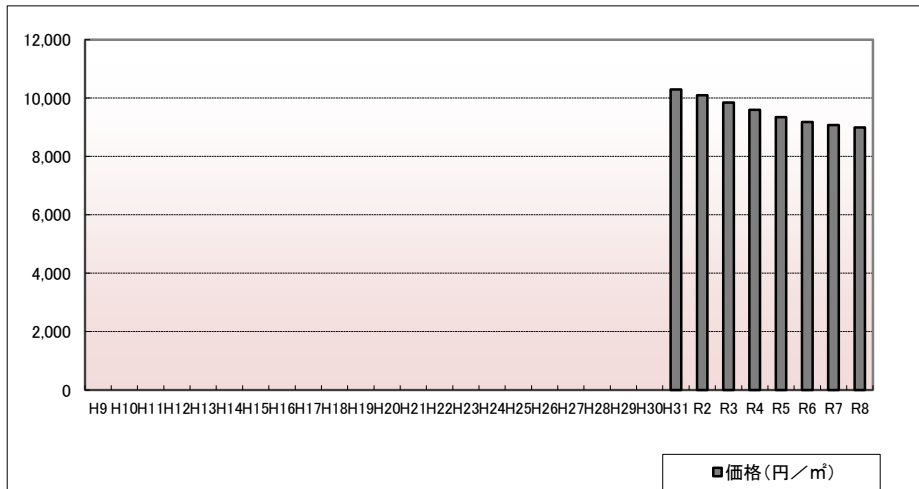
周辺の利用状況

飲食店、小売店舗等が見られる既成商業地域

選定期期

平成31年

価格および変動率



年	価格	変動率
H9		
H10		
H11		
H12		
H13		
H14		
H15		
H16		
H17		
H18		
H19		
H20		
H21		
H22		
H23		
H24		
H25		
H26		
H27		
H28		
H29		
H30		
H31	10,300	
R2	10,100	-1.9%
R3	9,850	-2.5%
R4	9,600	-2.5%
R5	9,350	-2.6%
R6	9,180	-1.8%
R7	9,080	-1.1%
R8	8,990	-1.0%

位置図URL

<https://www.google.com/maps/d/edit?hl=ja&mid=1tZ6iDedQJJy8eD0X8TfU9jvm1wtIc2s&ll=39.700116%2C140.725586&z=17>