

基準地番号

上小阿仁(県)-1

所在地番

北秋田郡上小阿仁村仏社字羽立台63番6

住居表示

店舗・ビル名等

利用現況

住宅、W2

地積

474 m²

形状

1:1.5

接面道路

北西5.5m、村道

供給処理施設

水道、下水

駅距離

米内沢、8.8km

都市計画

「都計外」

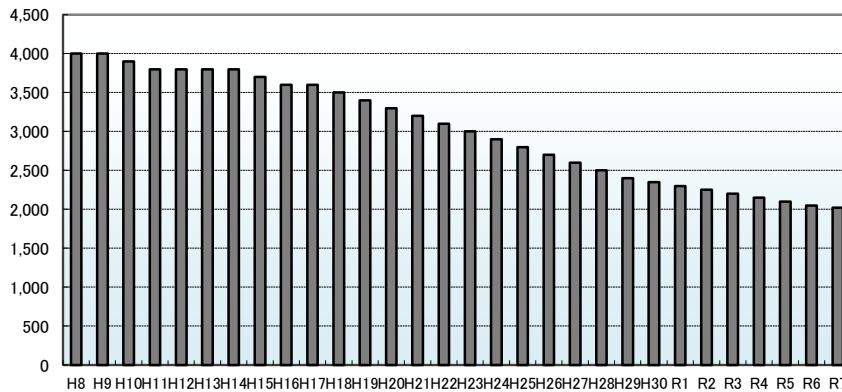
周辺の利用状況

農家住宅が多い国道背後の農家集落地域

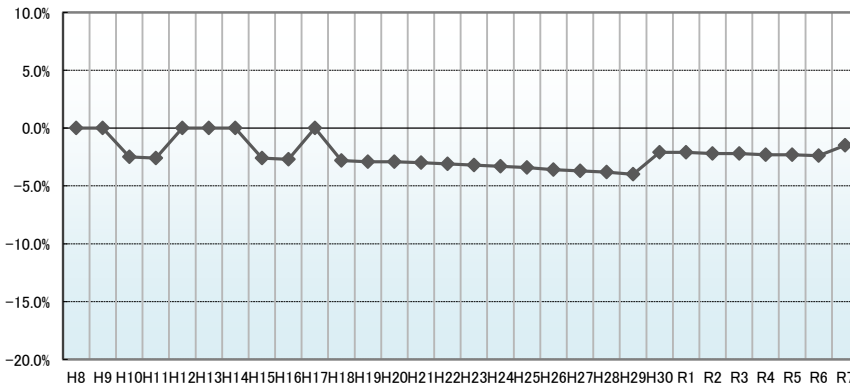
選定期

平成7年

価格および変動率



■価格(円/㎡)



◆変動率(前年比)

年	価格	変動率
H8	4,000	0.0%
H9	4,000	0.0%
H10	3,900	-2.5%
H11	3,800	-2.6%
H12	3,800	0.0%
H13	3,800	0.0%
H14	3,800	0.0%
H15	3,700	-2.6%
H16	3,600	-2.7%
H17	3,600	0.0%
H18	3,500	-2.8%
H19	3,400	-2.9%
H20	3,300	-2.9%
H21	3,200	-3.0%
H22	3,100	-3.1%
H23	3,000	-3.2%
H24	2,900	-3.3%
H25	2,800	-3.4%
H26	2,700	-3.6%
H27	2,600	-3.7%
H28	2,500	-3.8%
H29	2,400	-4.0%
H30	2,350	-2.1%
R1	2,300	-2.1%
R2	2,250	-2.2%
R3	2,200	-2.2%
R4	2,150	-2.3%
R5	2,100	-2.3%
R6	2,050	-2.4%
R7	2,020	-1.5%

位置図URL

<https://www.google.com/maps/d/edit?hl=ja&mid=1tZ6iDedQJJv8eD0X8TfU9ivm1wtIa2s&ll=40.075976%2C140.313362&z=17>

基準地番号

上小阿仁(県)-2

所在地番

北秋田郡上小阿仁村沖田面字野中429番4

住居表示

店舗・ビル名等

利用現況

住宅、W2

地積

146 m²

形状

1:1.2

接面道路

南西5m、村道

供給処理施設

水道、下水

駅距離

米内沢、14km

都市計画

「都計外」

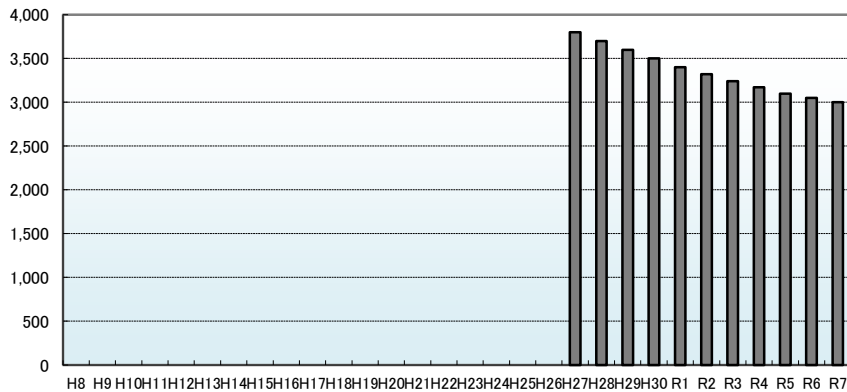
周辺の利用状況

中規模の一般住宅が多い住宅地域

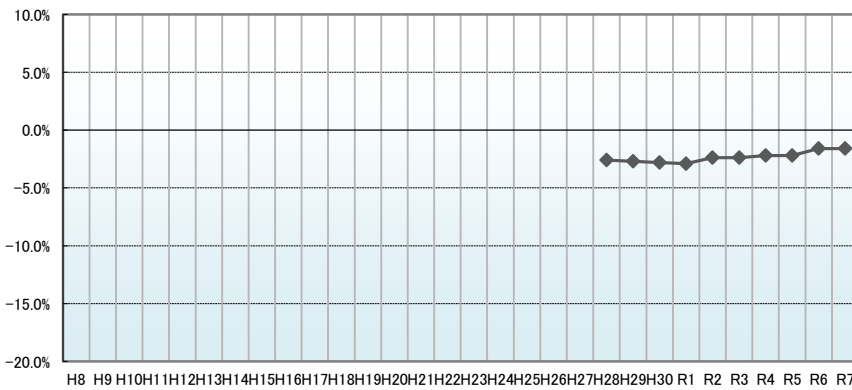
選定時期

平成27年

価格および変動率



■価格(円/㎡)



◆変動率(前年比)

年	価格	変動率
H8		
H9		
H10		
H11		
H12		
H13		
H14		
H15		
H16		
H17		
H18		
H19		
H20		
H21		
H22		
H23		
H24		
H25		
H26		
H27	3,800	
H28	3,700	-2.6%
H29	3,600	-2.7%
H30	3,500	-2.8%
R1	3,400	-2.9%
R2	3,320	-2.4%
R3	3,240	-2.4%
R4	3,170	-2.2%
R5	3,100	-2.2%
R6	3,050	-1.6%
R7	3,000	-1.6%

位置図URL

<https://www.google.com/maps/d/edit?hl=ja&mid=1tZ6iDedQJJy8eD0X8TfU9ivm1wtIc2s&ll=40.0455119%2C140.283165&z=17>