

基準地番号

八峰(県)-1

所在地番

山本郡八峰町八森字八森5番

住居表示

店舗・ビル名等

利用現況

住宅、W2

地積

223 m²

形状

1:1.5

接面道路

西6m、町道

供給処理施設

水道、下水

駅距離

東八森、450m

都市計画

「都計外」

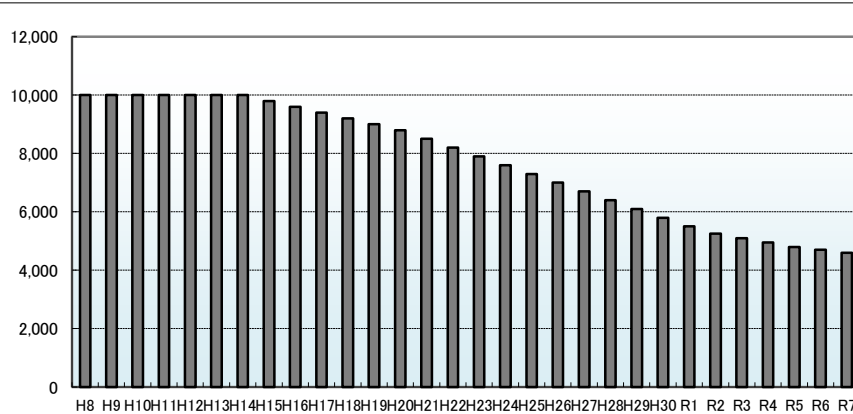
周辺の利用状況

中規模一般住宅に事務所等が混在する住宅地域

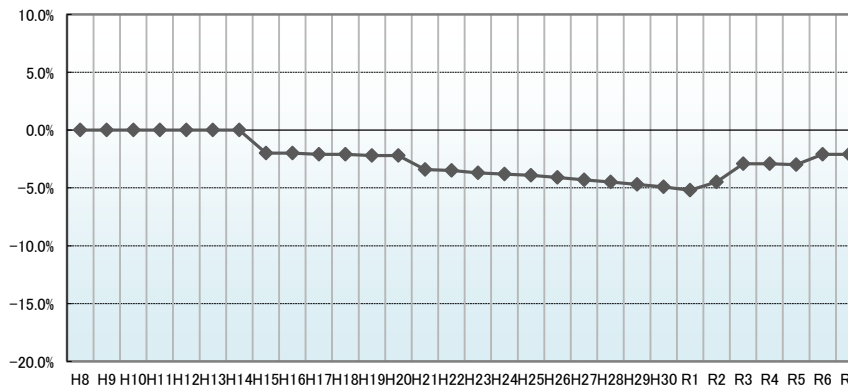
選定期

昭和58年

価格および変動率



■価格(円/㎡)



◆変動率(前年比)

年	価格	変動率
H8	10,000	0.0%
H9	10,000	0.0%
H10	10,000	0.0%
H11	10,000	0.0%
H12	10,000	0.0%
H13	10,000	0.0%
H14	10,000	0.0%
H15	9,800	-2.0%
H16	9,600	-2.0%
H17	9,400	-2.1%
H18	9,200	-2.1%
H19	9,000	-2.2%
H20	8,800	-2.2%
H21	8,500	-3.4%
H22	8,200	-3.5%
H23	7,900	-3.7%
H24	7,600	-3.8%
H25	7,300	-3.9%
H26	7,000	-4.1%
H27	6,700	-4.3%
H28	6,400	-4.5%
H29	6,100	-4.7%
H30	5,800	-4.9%
R1	5,500	-5.2%
R2	5,250	-4.5%
R3	5,100	-2.9%
R4	4,950	-2.9%
R5	4,800	-3.0%
R6	4,700	-2.1%
R7	4,600	-2.1%

位置図URL

<https://www.google.com/maps/d/edit?hl=ja&mid=1tZ6iDedQJJv8eD0X8TFU9ivm1wtIc2s&ll=40.3346636%2C140.0304692&z=17>

基準地番号

八峰(県)-2

所在地番

山本郡八峰町八森字岩館70番内

住居表示

店舗・ビル名等

利用現況

住宅、W2

地積

308 m²

形状

1:3

接面道路

西5.3m、町道、南側道

供給処理施設

水道、下水

駅距離

岩館、700m

都市計画

「都計外」

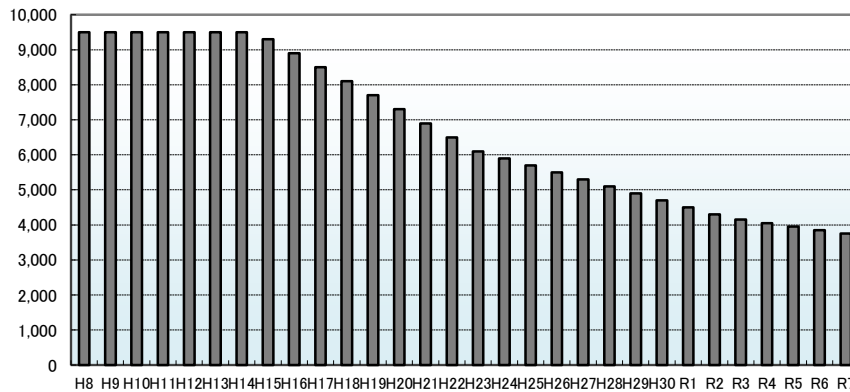
周辺の利用状況

一般住宅に農家及び漁家住宅が混在する住宅地域

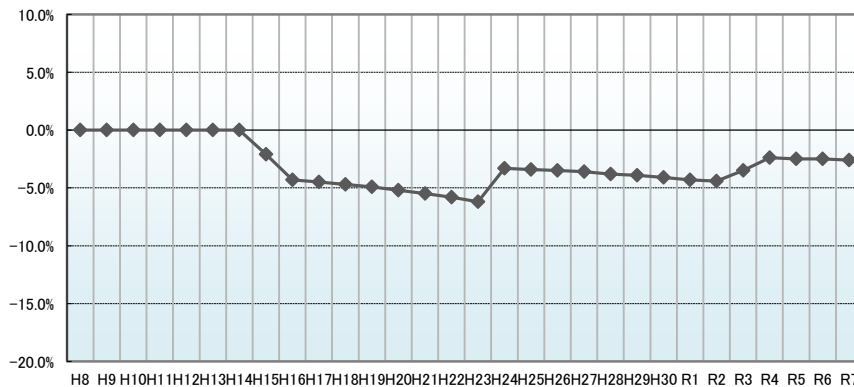
選定期

昭和58年

価格および変動率



■価格(円/㎡)



◆変動率(前年比)

年	価格	変動率
H8	9,500	0.0%
H9	9,500	0.0%
H10	9,500	0.0%
H11	9,500	0.0%
H12	9,500	0.0%
H13	9,500	0.0%
H14	9,500	0.0%
H15	9,300	-2.1%
H16	8,900	-4.3%
H17	8,500	-4.5%
H18	8,100	-4.7%
H19	7,700	-4.9%
H20	7,300	-5.2%
H21	6,900	-5.5%
H22	6,500	-5.8%
H23	6,100	-6.2%
H24	5,900	-3.3%
H25	5,700	-3.4%
H26	5,500	-3.5%
H27	5,300	-3.6%
H28	5,100	-3.8%
H29	4,900	-3.9%
H30	4,700	-4.1%
R1	4,500	-4.3%
R2	4,300	-4.4%
R3	4,150	-3.5%
R4	4,050	-2.4%
R5	3,950	-2.5%
R6	3,850	-2.5%
R7	3,750	-2.6%

位置図URL

<https://www.google.com/maps/d/edit?hl=ja&mid=1tZ6iDedQJJy8eD0X8TfU9ivm1wtIc2s&ll=40.4017306%2C139.9708642&z=17>

基準地番号

八峰(県)-3

所在地番

山本郡八峰町八森字浜田113番1

住居表示

店舗・ビル名等

利用現況

住宅、W2

地積

419 m²

形状

1:3

接面道路

東5.5m、町道

供給処理施設

水道、下水

駅距離

東八森、2.4km

都市計画

「都計外」

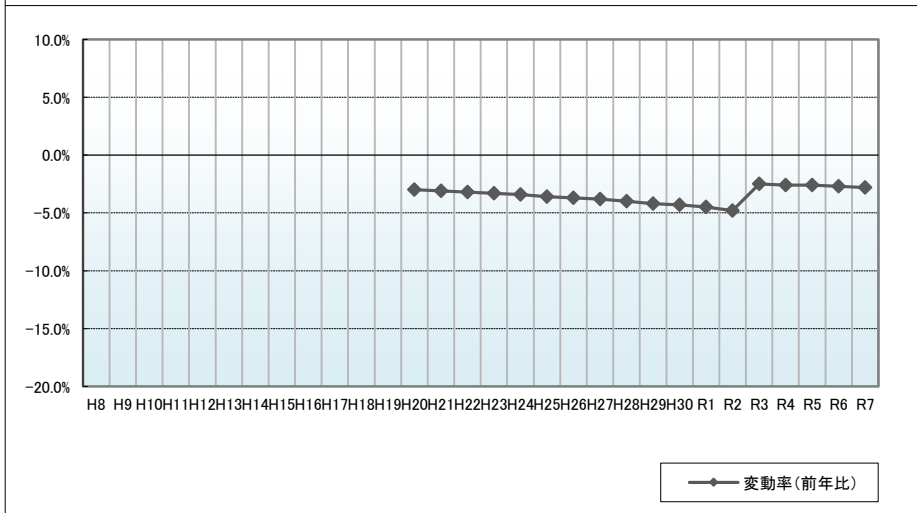
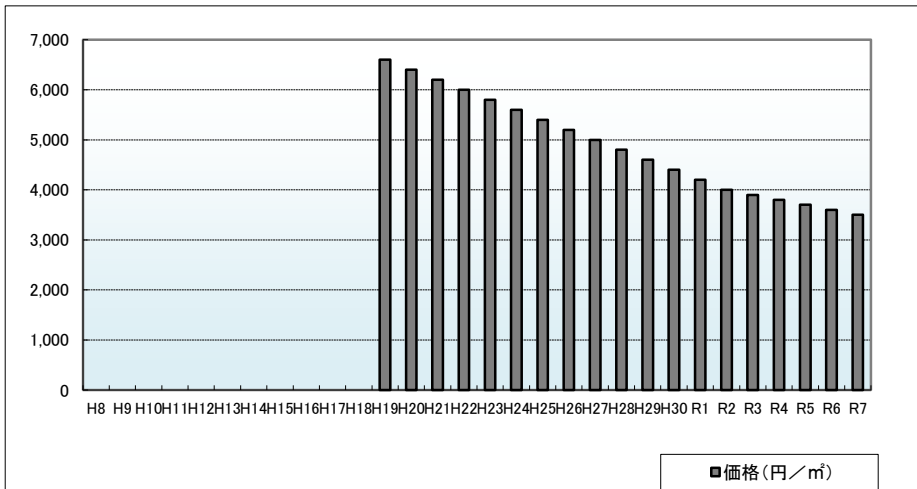
周辺の利用状況

一般住宅及び農家住宅が建ち並ぶ住宅地域

選定期期

平成19年

価格および変動率



年	価格	変動率
H8		
H9		
H10		
H11		
H12		
H13		
H14		
H15		
H16		
H17		
H18		
H19	6,600	
H20	6,400	-3.0%
H21	6,200	-3.1%
H22	6,000	-3.2%
H23	5,800	-3.3%
H24	5,600	-3.4%
H25	5,400	-3.6%
H26	5,200	-3.7%
H27	5,000	-3.8%
H28	4,800	-4.0%
H29	4,600	-4.2%
H30	4,400	-4.3%
R1	4,200	-4.5%
R2	4,000	-4.8%
R3	3,900	-2.5%
R4	3,800	-2.6%
R5	3,700	-2.6%
R6	3,600	-2.7%
R7	3,500	-2.8%

位置図URL

<https://www.google.com/maps/d/edit?hl=ja&mid=1tZ6iDedQJJy8eD0X8TfU9jvm1wtIa2s&ll=40.350744%2C140.02599&z=17>

基準地番号

八峰(県)-4

所在地番

山本郡八峰町峰浜水沢字カッチキ台10番11

住居表示

店舗・ビル名等

利用現況

住宅、W2

地積

185 m²

形状

1:2.5

接面道路

北東6m、町道

供給処理施設

水道、下水

駅距離

沢目、200m

都市計画

「都計外」

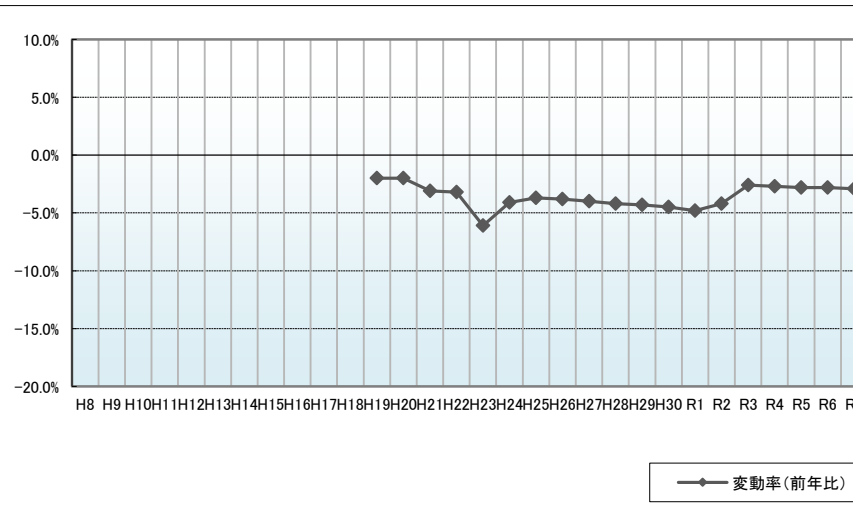
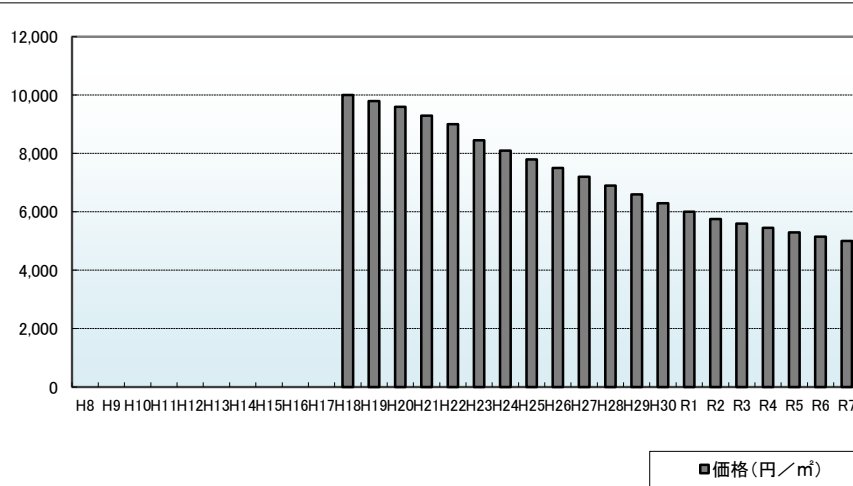
周辺の利用状況

中規模一般住宅を中心とした住宅地域

選定期

平成18年

価格および変動率



年	価格	変動率
H8		
H9		
H10		
H11		
H12		
H13		
H14		
H15		
H16		
H17		
H18	10,000	
H19	9,800	-2.0%
H20	9,600	-2.0%
H21	9,300	-3.1%
H22	9,000	-3.2%
H23	8,450	-6.1%
H24	8,100	-4.1%
H25	7,800	-3.7%
H26	7,500	-3.8%
H27	7,200	-4.0%
H28	6,900	-4.2%
H29	6,600	-4.3%
H30	6,300	-4.5%
R1	6,000	-4.8%
R2	5,750	-4.2%
R3	5,600	-2.6%
R4	5,450	-2.7%
R5	5,300	-2.8%
R6	5,150	-2.8%
R7	5,000	-2.9%

位置図URL

<https://www.google.com/maps/d/edit?hl=ja&mid=1tZ6iDedQJJy8eD0X8TfU9jvm1wtIa2s&ll=40.294982%2C140.038628&z=17>

基準地番号

八峰(県)-5

所在地番

山本郡八峰町峰浜塙字豊後長根2番1

住居表示

店舗・ビル名等

利用現況

住宅、W1

地積

504 m²

形状

1:1

接面道路

北東9m、町道

供給処理施設

水道、下水

駅距離

鳥形、3.8km

都市計画

「都計外」

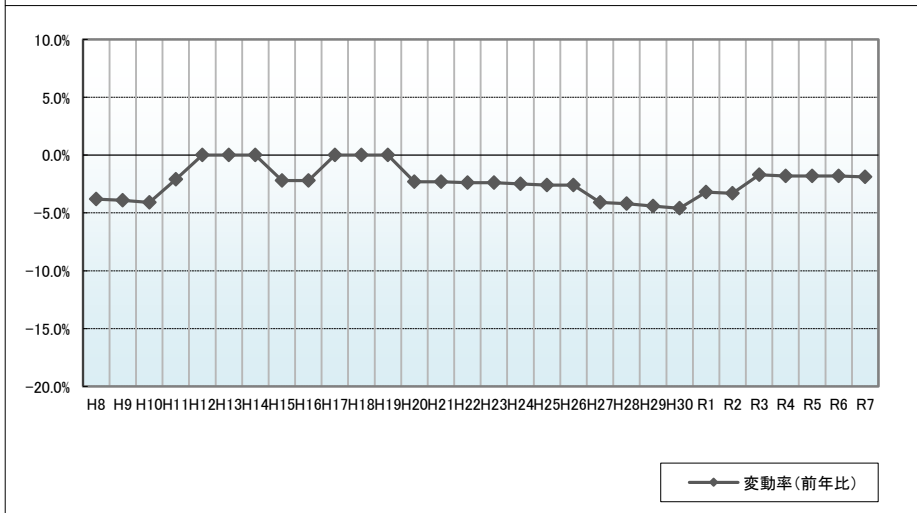
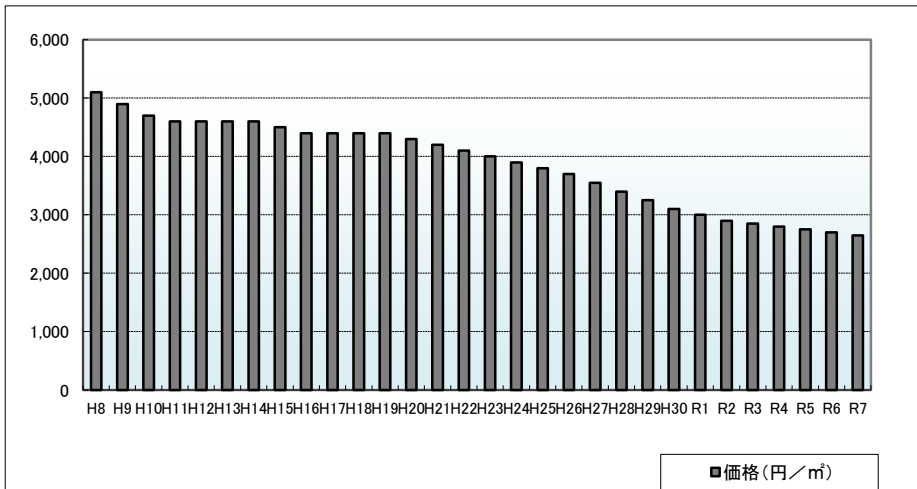
周辺の利用状況

一般住宅及び農家住宅に事業所等が混在する住宅地域

選定期

平成5年

価格および変動率



年	価格	変動率
H8	5,100	-3.8%
H9	4,900	-3.9%
H10	4,700	-4.1%
H11	4,600	-2.1%
H12	4,600	0.0%
H13	4,600	0.0%
H14	4,600	0.0%
H15	4,500	-2.2%
H16	4,400	-2.2%
H17	4,400	0.0%
H18	4,400	0.0%
H19	4,400	0.0%
H20	4,300	-2.3%
H21	4,200	-2.3%
H22	4,100	-2.4%
H23	4,000	-2.4%
H24	3,900	-2.5%
H25	3,800	-2.6%
H26	3,700	-2.6%
H27	3,550	-4.1%
H28	3,400	-4.2%
H29	3,250	-4.4%
H30	3,100	-4.6%
R1	3,000	-3.2%
R2	2,900	-3.3%
R3	2,850	-1.7%
R4	2,800	-1.8%
R5	2,750	-1.8%
R6	2,700	-1.8%
R7	2,650	-1.9%

位置図URL

<https://www.google.com/maps/d/edit?hl=ja&mid=1tZ6iDedQJJy8eD0X8TfU9jvm1wtIa2s&ll=40.277204%2C140.072987&z=17>

基準地番号

八峰(県)5-1

所在地番

山本郡八峰町八森字中浜23番6内

住居表示

店舗・ビル名等

(石一商店)

利用現況

店舗兼住宅、W2

地積

499 m²

形状

1:2

接面道路

東8m、県道、南側道

供給処理施設

水道、下水

駅距離

八森、250m

都市計画

「都計外」

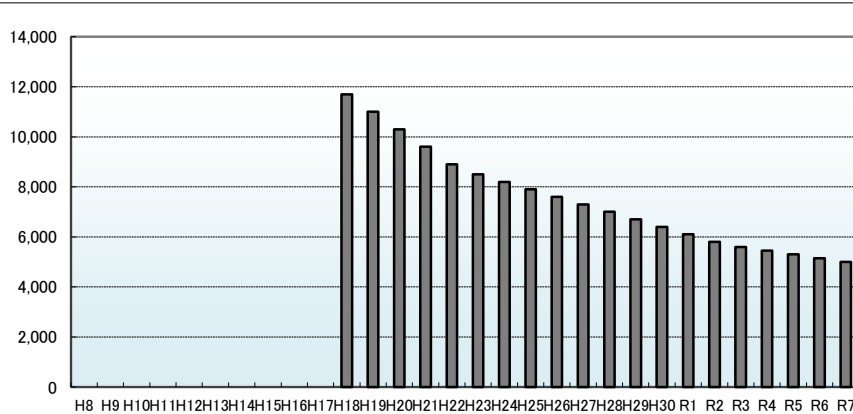
周辺の利用状況

小売店舗等の中に一般住宅が混在する県道沿いの商業地域

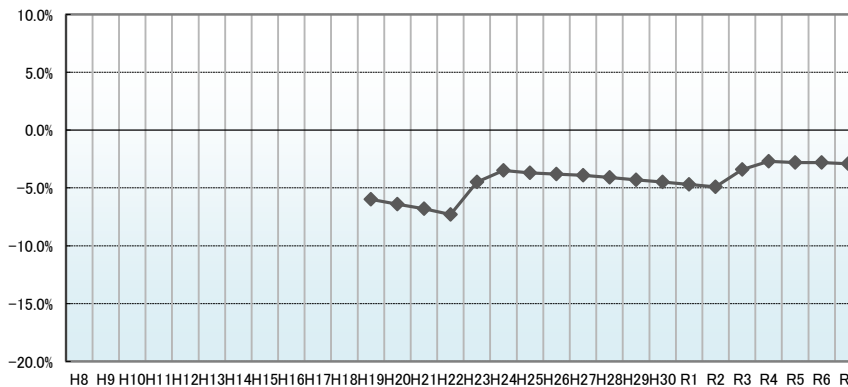
選定期

平成18年

価格および変動率



■価格(円/㎡)



◆変動率(前年比)

年	価格	変動率
H8		
H9		
H10		
H11		
H12		
H13		
H14		
H15		
H16		
H17		
H18	11,700	
H19	11,000	-6.0%
H20	10,300	-6.4%
H21	9,600	-6.8%
H22	8,900	-7.3%
H23	8,500	-4.5%
H24	8,200	-3.5%
H25	7,900	-3.7%
H26	7,600	-3.8%
H27	7,300	-3.9%
H28	7,000	-4.1%
H29	6,700	-4.3%
H30	6,400	-4.5%
R1	6,100	-4.7%
R2	5,800	-4.9%
R3	5,600	-3.4%
R4	5,450	-2.7%
R5	5,300	-2.8%
R6	5,150	-2.8%
R7	5,000	-2.9%

位置図URL

<https://www.google.com/maps/d/edit?hl=ja&mid=1tZ6iDedQJjv8eD0X8TfU9jvm1wtIc2s&ll=40.3691833%2C140.0163981&z=17>