

基準地番号

五城目(県)-1

所在地番

南秋田郡五城目町東磯ノ目2丁目5番2

住居表示

店舗・ビル名等

利用現況

住宅、W2

地積

398 m<sup>2</sup>

形状

1:1.2

接面道路

東8m、町道

供給処理施設

水道、下水

駅距離

八郎潟、4km

都市計画

(都)、1住居、(60,200)

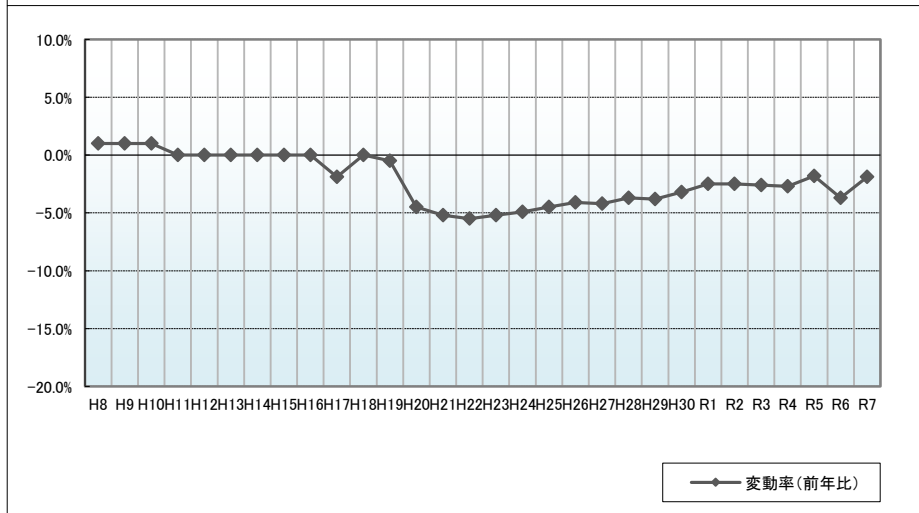
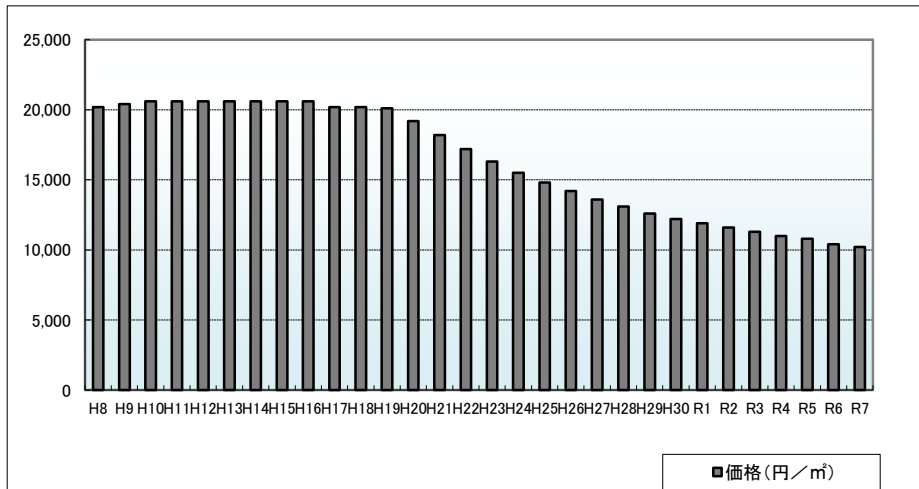
周辺の利用状況

中規模の一般住宅の中に空地も見られる住宅地域

選定時期

昭和57年

価格および変動率



年	価格	変動率
H8	20,200	1.0%
H9	20,400	1.0%
H10	20,600	1.0%
H11	20,600	0.0%
H12	20,600	0.0%
H13	20,600	0.0%
H14	20,600	0.0%
H15	20,600	0.0%
H16	20,600	0.0%
H17	20,200	-1.9%
H18	20,200	0.0%
H19	20,100	-0.5%
H20	19,200	-4.5%
H21	18,200	-5.2%
H22	17,200	-5.5%
H23	16,300	-5.2%
H24	15,500	-4.9%
H25	14,800	-4.5%
H26	14,200	-4.1%
H27	13,600	-4.2%
H28	13,100	-3.7%
H29	12,600	-3.8%
H30	12,200	-3.2%
R1	11,900	-2.5%
R2	11,600	-2.5%
R3	11,300	-2.6%
R4	11,000	-2.7%
R5	10,800	-1.8%
R6	10,400	-3.7%
R7	10,200	-1.9%

位置図URL

<https://www.google.com/maps/d/edit?hl=ja&mid=1tZ6iDedQJjv8eD0X8TfU9jvm1wtIc2s&ll=39.94208%2C140.11417&z=17>

基準地番号

五城目(県)-2

所在地番

南秋田郡五城目町大川大川字東屋布62番7

住居表示

店舗・ビル名等

利用現況

住宅、W2

地積

382 m<sup>2</sup>

形状

1:1.5

接面道路

北4.5m、町道

供給処理施設

水道、下水

駅距離

八郎瀧、1.3km

都市計画

「都計外」

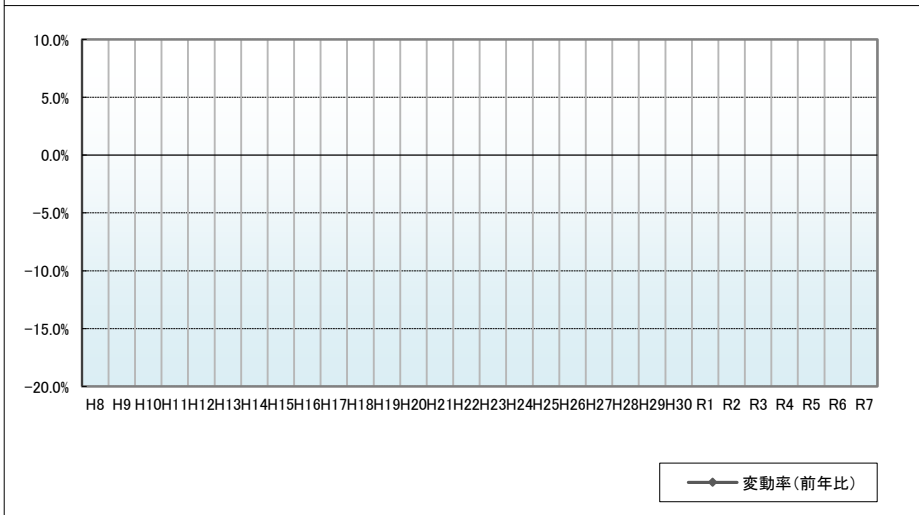
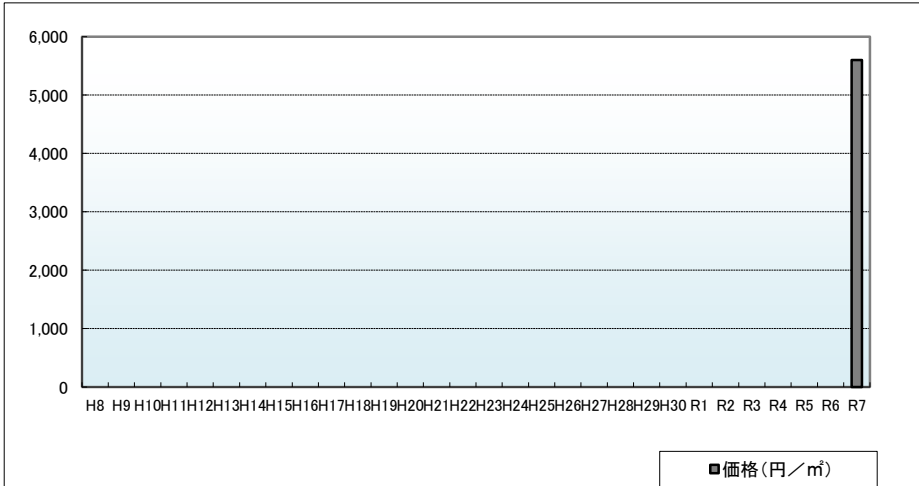
周辺の利用状況

中規模の一般住宅を中心とした住宅地域

選定期期

令和7年

価格および変動率



年	価格	変動率
H8		
H9		
H10		
H11		
H12		
H13		
H14		
H15		
H16		
H17		
H18		
H19		
H20		
H21		
H22		
H23		
H24		
H25		
H26		
H27		
H28		
H29		
H30		
R1		
R2		
R3		
R4		
R5		
R6		
R7	5,600	

位置図URL

<https://www.google.com/maps/d/edit?hl=ja&mid=1tZ6iDedQJJy8eD0X8TfU9ivm1wtIc2s&ll=39.9391165%2C140.0775507&z=17>

基準地番号

五城目(県)-3

所在地番

南秋田郡五城目町富津内下山内字奈良崎47番11

住居表示

店舗・ビル名等

利用現況

住宅、W1

地積

500 m<sup>2</sup>

形状

台形、1:2

接面道路

南東11m、町道

供給処理施設

水道、下水

駅距離

八郎瀧、5.5km

都市計画

(都)、1低専、(50,80)

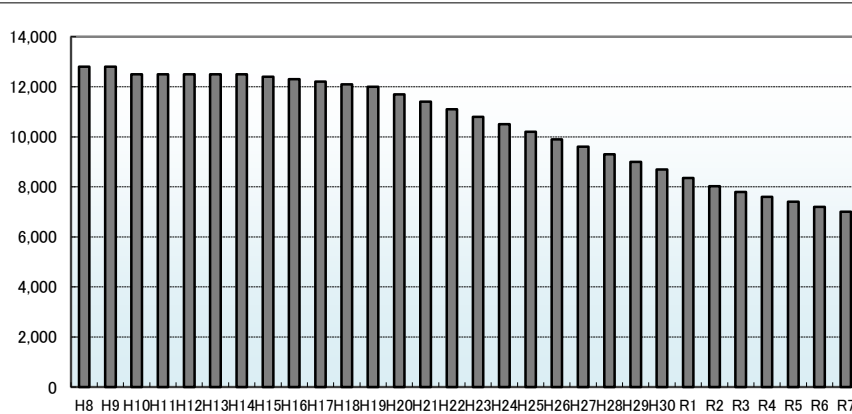
周辺の利用状況

中規模の一般住宅が多い住宅地域

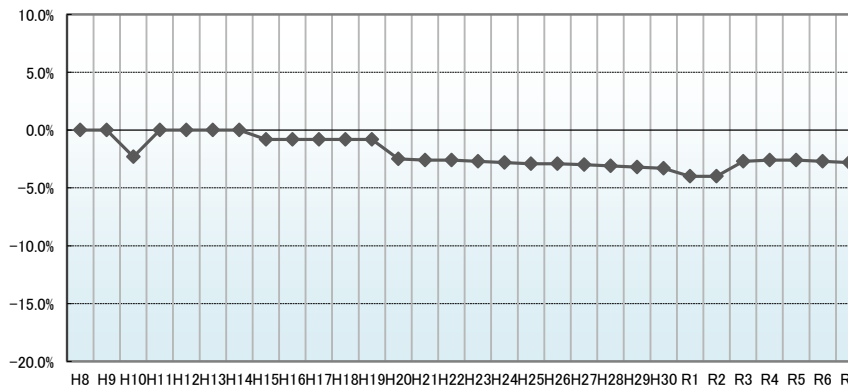
選定期

昭和58年

価格および変動率



■価格(円/㎡)



◆変動率(前年比)

年	価格	変動率
H8	12,800	0.0%
H9	12,800	0.0%
H10	12,500	-2.3%
H11	12,500	0.0%
H12	12,500	0.0%
H13	12,500	0.0%
H14	12,500	0.0%
H15	12,400	-0.8%
H16	12,300	-0.8%
H17	12,200	-0.8%
H18	12,100	-0.8%
H19	12,000	-0.8%
H20	11,700	-2.5%
H21	11,400	-2.6%
H22	11,100	-2.6%
H23	10,800	-2.7%
H24	10,500	-2.8%
H25	10,200	-2.9%
H26	9,900	-2.9%
H27	9,600	-3.0%
H28	9,300	-3.1%
H29	9,000	-3.2%
H30	8,700	-3.3%
R1	8,350	-4.0%
R2	8,020	-4.0%
R3	7,800	-2.7%
R4	7,600	-2.6%
R5	7,400	-2.6%
R6	7,200	-2.7%
R7	7,000	-2.8%

位置図URL

<https://www.google.com/maps/d/edit?hl=ja&mid=1tZ6iDedQJjv8eD0X8TfU9jvm1wtIc2s&ll=39.9447879%2C140.1321268&z=17>

基準地番号

五城目(県)5-1

所在地番

南秋田郡五城目町字下夕町229番

住居表示

店舗・ビル名等

(秋田銀行五城目支店)

利用現況

銀行、SRC2

地積

493 m<sup>2</sup>

形状

1:2.5

接面道路

北西9m、町道

供給処理施設

水道、下水

駅距離

八郎潟、4km

都市計画

(都)、商業、(80,400)

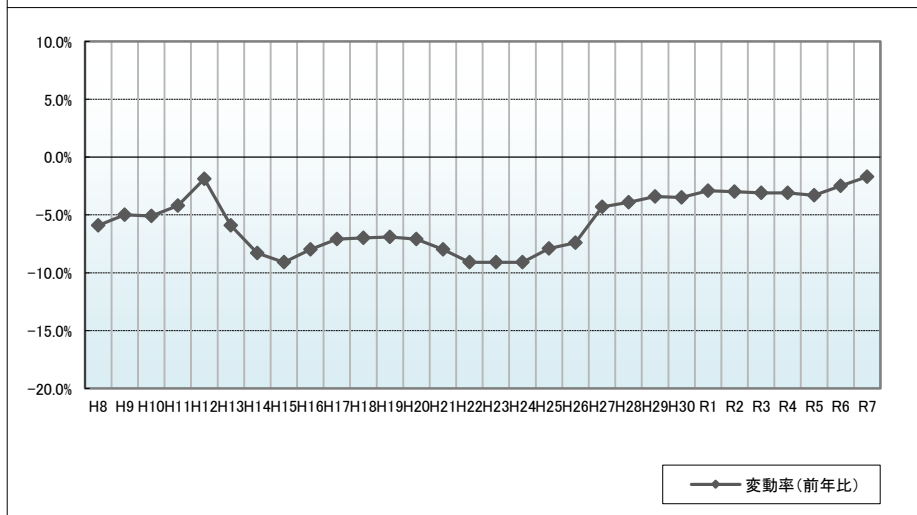
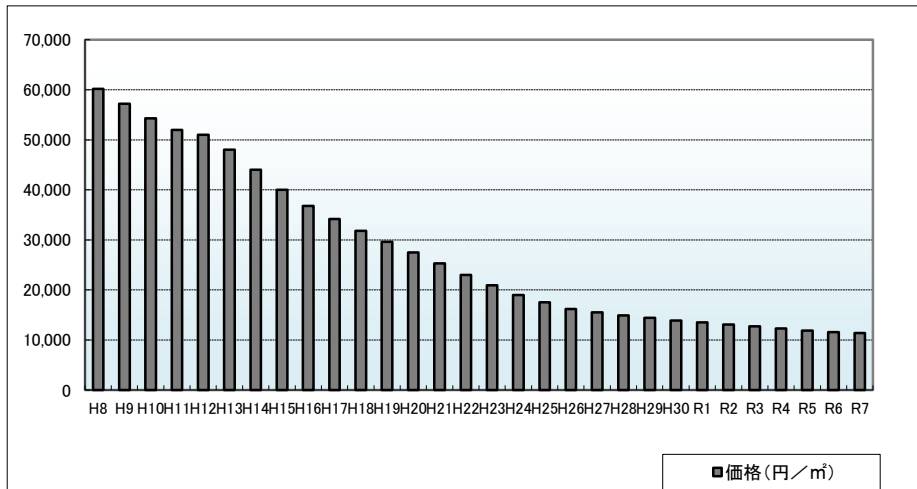
周辺の利用状況

小売店舗が建ち並ぶ旧来からの商業地域

選定期

平成5年

価格および変動率



年	価格	変動率
H8	60,200	-5.9%
H9	57,200	-5.0%
H10	54,300	-5.1%
H11	52,000	-4.2%
H12	51,000	-1.9%
H13	48,000	-5.9%
H14	44,000	-8.3%
H15	40,000	-9.1%
H16	36,800	-8.0%
H17	34,200	-7.1%
H18	31,800	-7.0%
H19	29,600	-6.9%
H20	27,500	-7.1%
H21	25,300	-8.0%
H22	23,000	-9.1%
H23	20,900	-9.1%
H24	19,000	-9.1%
H25	17,500	-7.9%
H26	16,200	-7.4%
H27	15,500	-4.3%
H28	14,900	-3.9%
H29	14,400	-3.4%
H30	13,900	-3.5%
R1	13,500	-2.9%
R2	13,100	-3.0%
R3	12,700	-3.1%
R4	12,300	-3.1%
R5	11,900	-3.3%
R6	11,600	-2.5%
R7	11,400	-1.7%

位置図URL

<https://www.google.com/maps/d/edit?hl=ja&mid=1tZ6iDedQJjv8eD0X8TfU9jvm1wtIc2s&ll=39.9446214%2C140.1199172&z=17>