

標準地番号

八郎瀧-1

所在地番

南秋田郡八郎瀧町字中嶋336番11

住居表示

店舗・ビル名等

利用現況

住宅、W1

地積

399 m²

形状

1:1.5

接面道路

北東6m、町道

供給処理施設

水道、下水

駅距離

八郎瀧、350m

都市計画

(都)、1低専、(50,80)

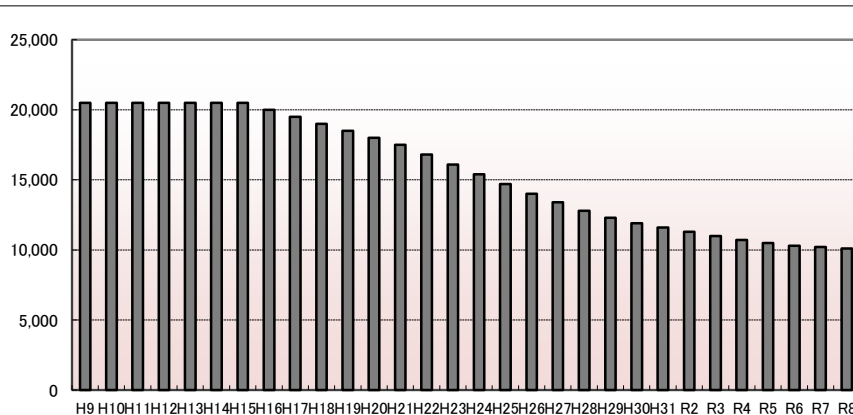
周辺の利用状況

中規模一般住宅が建ち並ぶ住宅地域

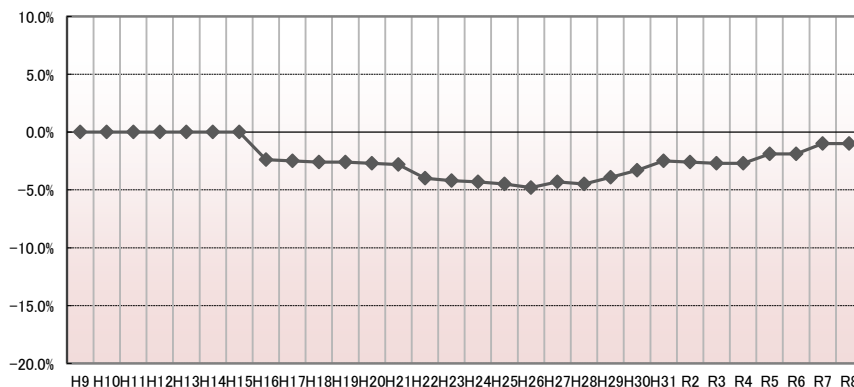
選定期

平成6年

価格および変動率



■価格(円/㎡)



◆変動率(前年比)

年	価格	変動率
H9	20,500	0.0%
H10	20,500	0.0%
H11	20,500	0.0%
H12	20,500	0.0%
H13	20,500	0.0%
H14	20,500	0.0%
H15	20,500	0.0%
H16	20,000	-2.4%
H17	19,500	-2.5%
H18	19,000	-2.6%
H19	18,500	-2.6%
H20	18,000	-2.7%
H21	17,500	-2.8%
H22	16,800	-4.0%
H23	16,100	-4.2%
H24	15,400	-4.3%
H25	14,700	-4.5%
H26	14,000	-4.8%
H27	13,400	-4.3%
H28	12,800	-4.5%
H29	12,300	-3.9%
H30	11,900	-3.3%
H31	11,600	-2.5%
R2	11,300	-2.6%
R3	11,000	-2.7%
R4	10,700	-2.7%
R5	10,500	-1.9%
R6	10,300	-1.9%
R7	10,200	-1.0%
R8	10,100	-1.0%

位置図URL

<https://www.google.com/maps/d/edit?hl=ja&mid=1tZ6iDedQJjv8eD0X8TfU9ivm1wtIo2s&ll=39.94692%2C140.074677&z=17>

地価公示標準地 価格時点: 1月1日

標準地番号

八郎瀉-2

所在地番

南秋田郡八郎瀉町真坂字大川作78番1

住居表示

店舗・ビル名等

利用現況

住宅、W2

地積

221 m²

形状

1:2

接面道路

東7m、県道

供給処理施設

水道、下水

駅距離

八郎瀉、2.5km

都市計画

(都)、(70,200)

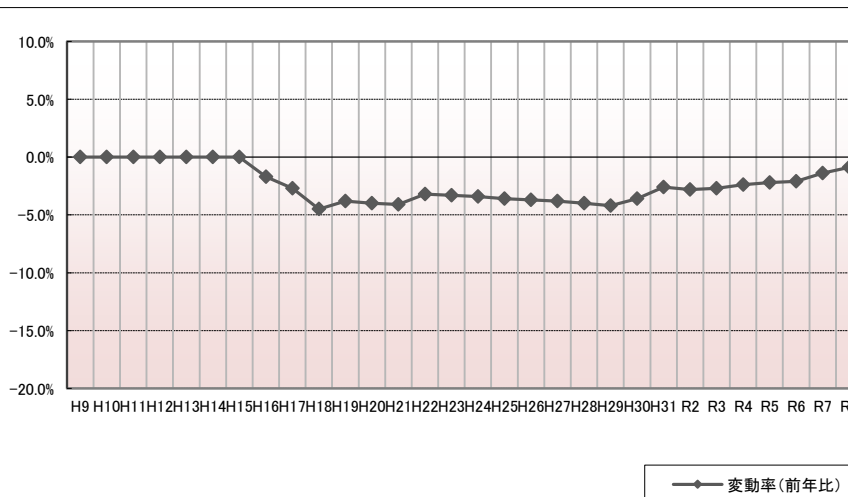
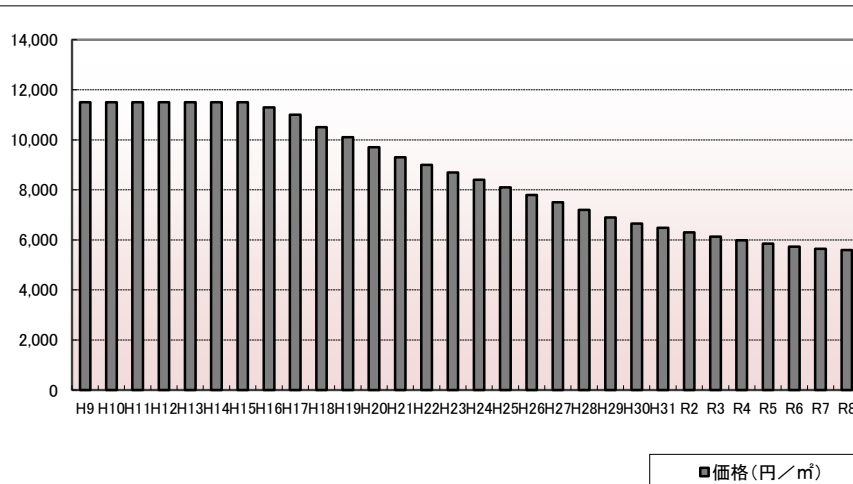
周辺の利用状況

一般住宅、農家住宅等が混在する住宅地域

選定期

平成6年

価格および変動率



年	価格	変動率
H9	11,500	0.0%
H10	11,500	0.0%
H11	11,500	0.0%
H12	11,500	0.0%
H13	11,500	0.0%
H14	11,500	0.0%
H15	11,500	0.0%
H16	11,300	-1.7%
H17	11,000	-2.7%
H18	10,500	-4.5%
H19	10,100	-3.8%
H20	9,700	-4.0%
H21	9,300	-4.1%
H22	9,000	-3.2%
H23	8,700	-3.3%
H24	8,400	-3.4%
H25	8,100	-3.6%
H26	7,800	-3.7%
H27	7,500	-3.8%
H28	7,200	-4.0%
H29	6,900	-4.2%
H30	6,650	-3.6%
H31	6,480	-2.6%
R2	6,300	-2.8%
R3	6,130	-2.7%
R4	5,980	-2.4%
R5	5,850	-2.2%
R6	5,730	-2.1%
R7	5,650	-1.4%
R8	5,600	-0.9%

位置図URL

<https://www.google.com/maps/d/edit?hl=ja&mid=1tZ6iDedQJjv8eD0X8TfU9ivm1wtIa2s&ll=39.96845%2C140.077207&z=17>

標準地番号

八郎瀧5-1

所在地番

南秋田郡八郎瀧町字屋根下93番2

住居表示

店舗・ビル名等

(秋田信用金庫 八郎瀧支店)

利用現況

店舗、S2

地積

267 m²

形状

1:2

接面道路

西15m、県道

供給処理施設

水道、下水

駅距離

八郎瀧、330m

都市計画

(都)、近商、(80,200)

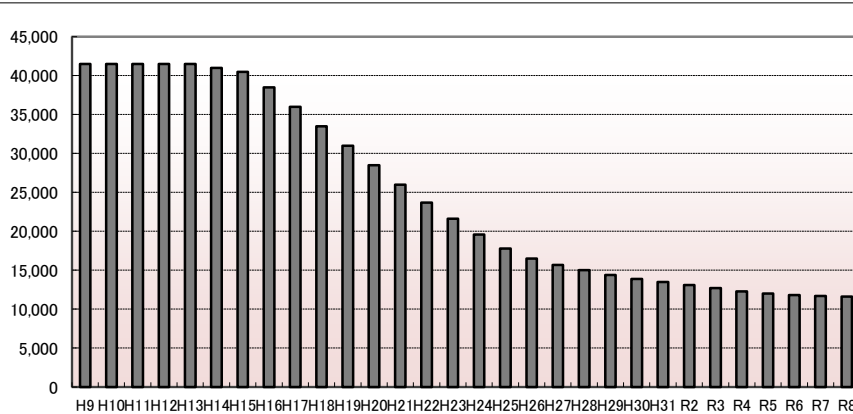
周辺の利用状況

小売店舗等の中に住宅が混在する既成商業地域

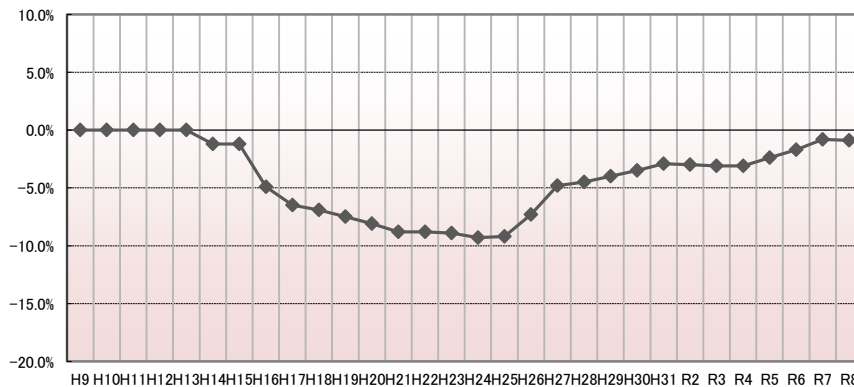
選定期

平成7年

価格および変動率



■ 価格 (円/㎡)



◆ 変動率(前年比)

年	価格	変動率
H9	41,500	0.0%
H10	41,500	0.0%
H11	41,500	0.0%
H12	41,500	0.0%
H13	41,500	0.0%
H14	41,000	-1.2%
H15	40,500	-1.2%
H16	38,500	-4.9%
H17	36,000	-6.5%
H18	33,500	-6.9%
H19	31,000	-7.5%
H20	28,500	-8.1%
H21	26,000	-8.8%
H22	23,700	-8.8%
H23	21,600	-8.9%
H24	19,600	-9.3%
H25	17,800	-9.2%
H26	16,500	-7.3%
H27	15,700	-4.8%
H28	15,000	-4.5%
H29	14,400	-4.0%
H30	13,900	-3.5%
H31	13,500	-2.9%
R2	13,100	-3.0%
R3	12,700	-3.1%
R4	12,300	-3.1%
R5	12,000	-2.4%
R6	11,800	-1.7%
R7	11,700	-0.8%
R8	11,600	-0.9%

位置図URL

<https://www.google.com/maps/d/edit?hl=ja&mid=1tZ6iDedQJjv8eD0X8TfU9jvm1wtIc2s&ll=39.944994%2C140.077239&z=17>

地価公示標準地 価格時点: 1月1日