

基準地番号

東成瀬(県)-1

所在地番

雄勝郡東成瀬村田子内字田子内36番

住居表示

店舗・ビル名等

利用現況

住宅、W2

地積

568 m²

形状

1:1.5

接面道路

北東5.5m、村道

供給処理施設

水道

駅距離

十文字、13km

都市計画

「都計外」

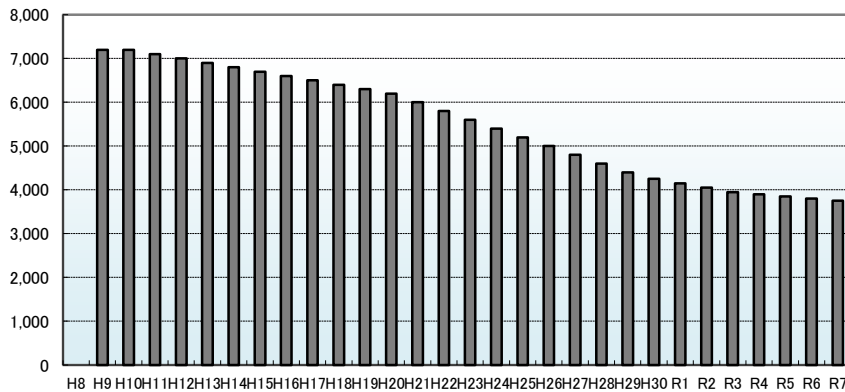
周辺の利用状況

一般住宅、農家住宅が混在する住宅地域

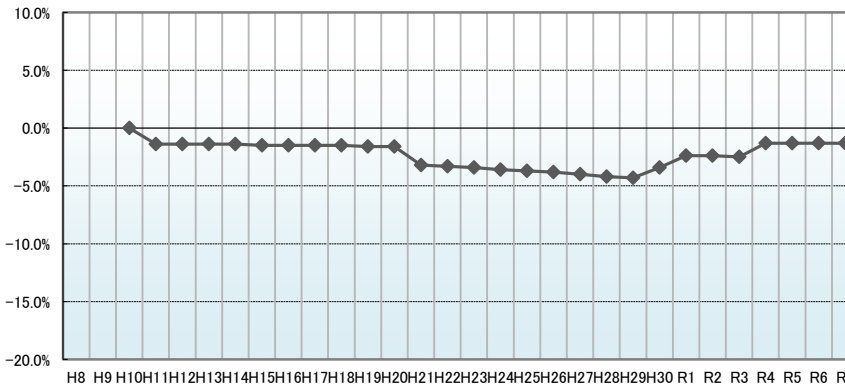
選定期

平成9年

価格および変動率



■価格(円/㎡)



◆変動率(前年比)

年	価格	変動率
H8		
H9	7,200	
H10	7,200	0.0%
H11	7,100	-1.4%
H12	7,000	-1.4%
H13	6,900	-1.4%
H14	6,800	-1.4%
H15	6,700	-1.5%
H16	6,600	-1.5%
H17	6,500	-1.5%
H18	6,400	-1.5%
H19	6,300	-1.6%
H20	6,200	-1.6%
H21	6,000	-3.2%
H22	5,800	-3.3%
H23	5,600	-3.4%
H24	5,400	-3.6%
H25	5,200	-3.7%
H26	5,000	-3.8%
H27	4,800	-4.0%
H28	4,600	-4.2%
H29	4,400	-4.3%
H30	4,250	-3.4%
R1	4,150	-2.4%
R2	4,050	-2.4%
R3	3,950	-2.5%
R4	3,900	-1.3%
R5	3,850	-1.3%
R6	3,800	-1.3%
R7	3,750	-1.3%

位置図URL

<https://www.google.com/maps/d/edit?hl=ja&mid=1tZ6iDedQJJy8eD0X8TFU9ivm1wtIa2s&ll=39.1810903%2C140.644738&z=17>

基準地番号

東成瀬(県)-2

所在地番

雄勝郡東成瀬村岩井川字村中119番5外

住居表示

店舗・ビル名等

利用現況

住宅、W2

地積

327 m²

形状

台形、1:1

接面道路

南7m、村道、東側道

供給処理施設

水道

駅距離

十文字、18km

都市計画

「都計外」

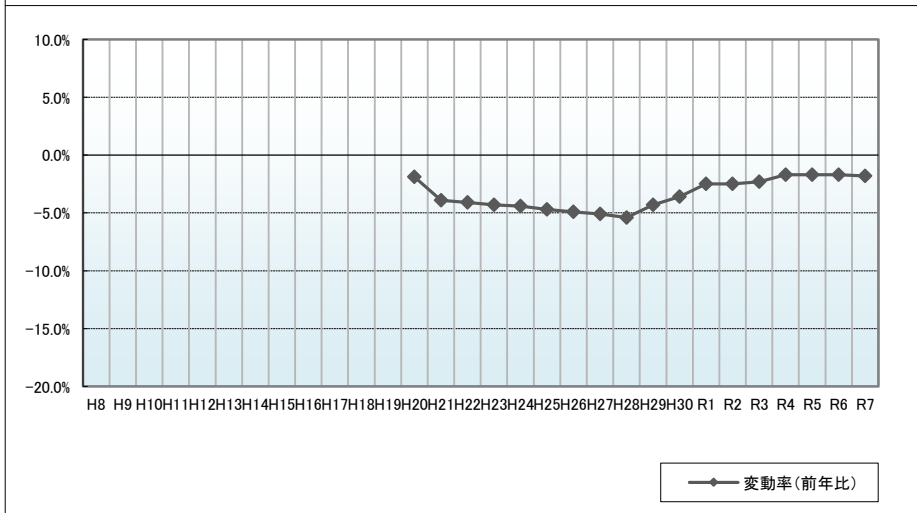
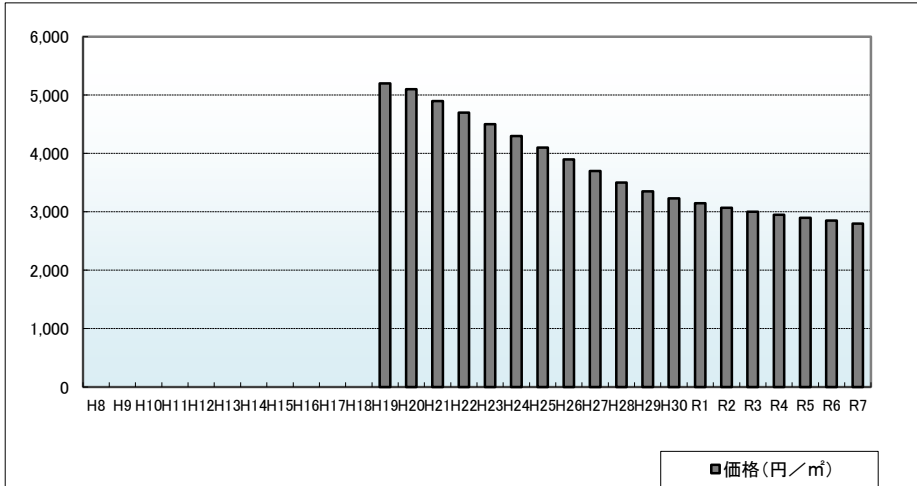
周辺の利用状況

一般住宅、店舗併用住宅、農家住宅が混在する旧国道沿いの住宅地域

選定期期

平成19年

価格および変動率



年	価格	変動率
H8		
H9		
H10		
H11		
H12		
H13		
H14		
H15		
H16		
H17		
H18		
H19	5,200	
H20	5,100	-1.9%
H21	4,900	-3.9%
H22	4,700	-4.1%
H23	4,500	-4.3%
H24	4,300	-4.4%
H25	4,100	-4.7%
H26	3,900	-4.9%
H27	3,700	-5.1%
H28	3,500	-5.4%
H29	3,350	-4.3%
H30	3,230	-3.6%
R1	3,150	-2.5%
R2	3,070	-2.5%
R3	3,000	-2.3%
R4	2,950	-1.7%
R5	2,900	-1.7%
R6	2,850	-1.7%
R7	2,800	-1.8%

位置図URL

<https://www.google.com/maps/d/edit?hl=ja&mid=1tZ6iDedQJJy8eD0X8TfU9ivm1wtIq2s&ll=39.1762686%2C140.6965675&z=17>