

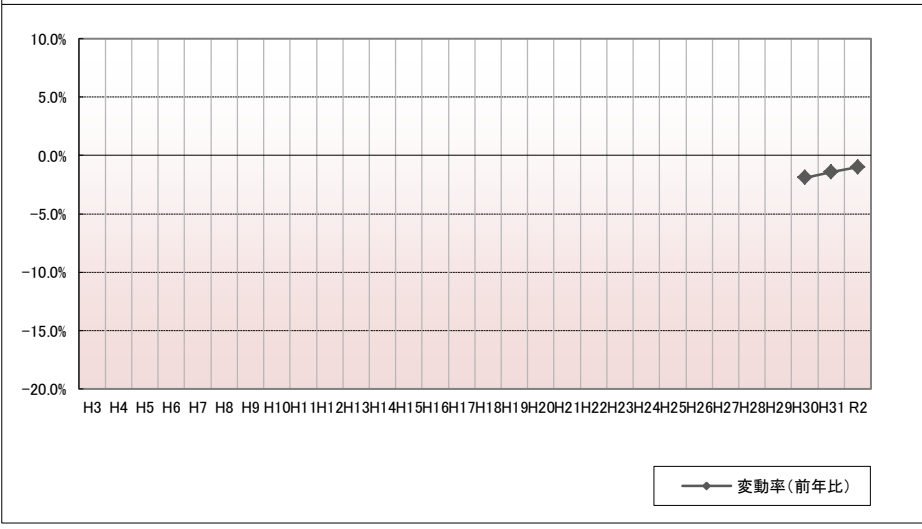
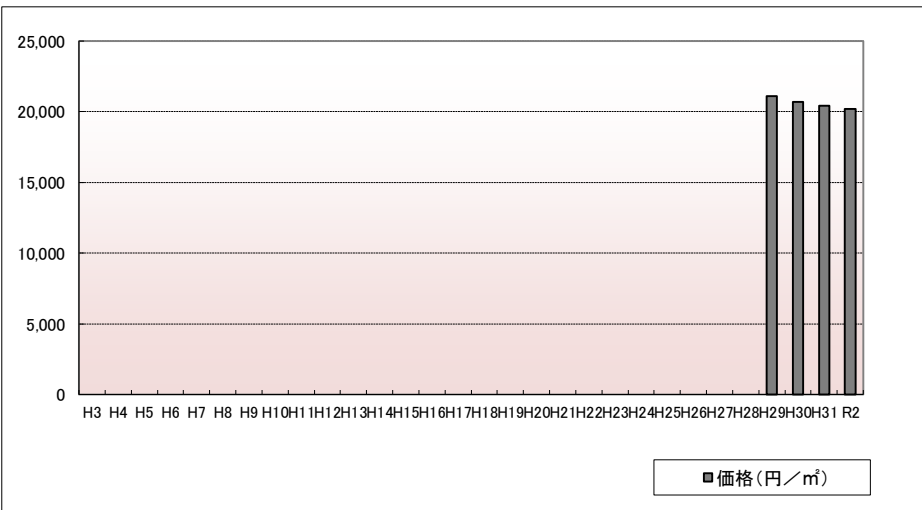
標準地番号 湯沢-1
 所在地番 佐竹町37番1
 住居表示 「佐竹町7-13」
 店舗・ビル名等

利用現況 住宅、W2
 地積 333 m²
 形状 1:3

接面道路 北5m、市道
 供給処理施設 水道、下水
 駅距離 湯沢、900m
 都市計画 (都)、2住居、(60,200)、準防

周辺の利用状況 中規模一般住宅に事業所等も見られる住宅地域
 選定期期 平成29年

価格および変動率



年	価格	変動率
H3		
H4		
H5		
H6		
H7		
H8		
H9		
H10		
H11		
H12		
H13		
H14		
H15		
H16		
H17		
H18		
H19		
H20		
H21		
H22		
H23		
H24		
H25		
H26		
H27		
H28		
H29	21,100	
H30	20,700	-1.9%
H31	20,400	-1.4%
R2	20,200	-1.0%

位置図URL https://drive.google.com/open?id=17z8n1awRg8LigBQ_Zvcbr90iu0i6YH7&usp=sharing&il=39.1653262%2C140.4955462&z=17

標準地番号

湯沢-2

所在地番

千石町3丁目182番5

住居表示

「千石町3-5-8」

店舗・ビル名等

利用現況

住宅、W2

地積

267 m²

形状

1:2.5

接面道路

東6m、市道

供給処理施設

水道、下水

駅距離

湯沢、1.6km

都市計画

(都)、1中専、(60,200)

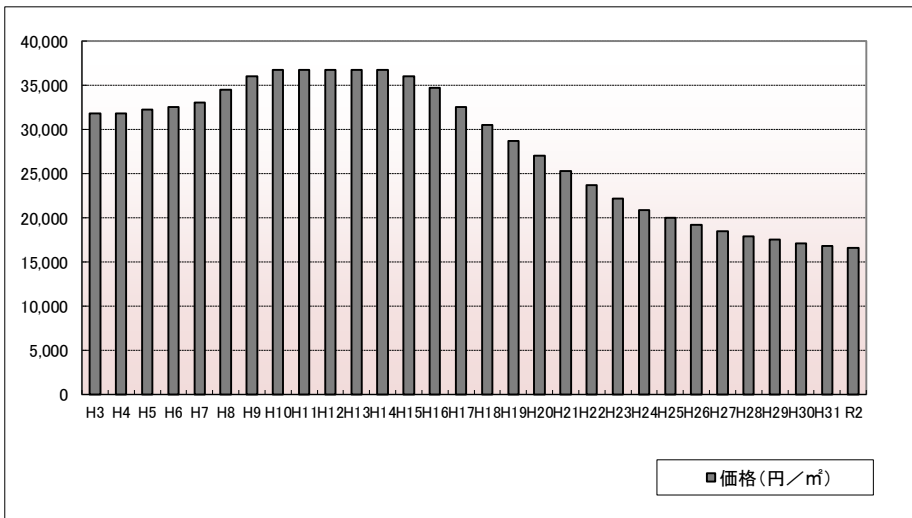
周辺の利用状況

一般住宅に共同住宅、空地等が見られる住宅地域

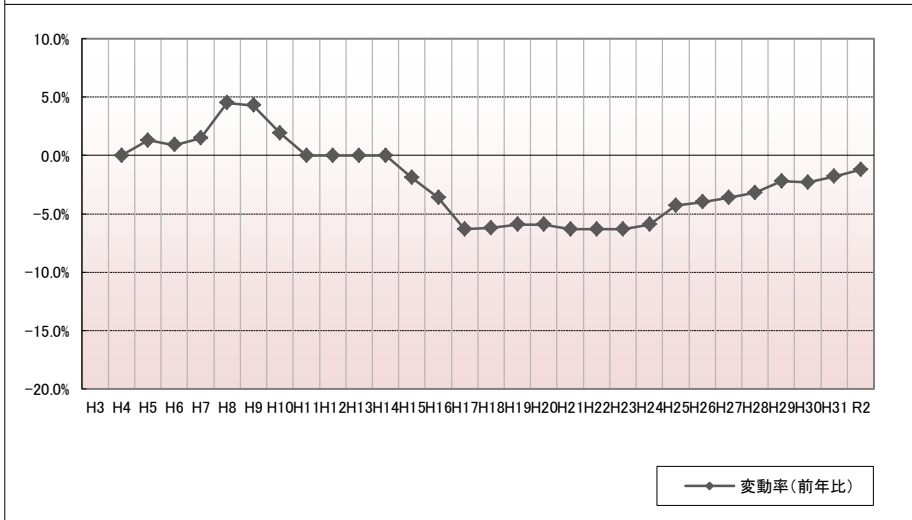
選定時期

平成3年

価格および変動率



年	価格	変動率
H3	31,800	
H4	31,800	0.0%
H5	32,200	1.3%
H6	32,500	0.9%
H7	33,000	1.5%
H8	34,500	4.5%
H9	36,000	4.3%
H10	36,700	1.9%
H11	36,700	0.0%
H12	36,700	0.0%
H13	36,700	0.0%
H14	36,700	0.0%
H15	36,000	-1.9%
H16	34,700	-3.6%
H17	32,500	-6.3%
H18	30,500	-6.2%
H19	28,700	-5.9%
H20	27,000	-5.9%
H21	25,300	-6.3%
H22	23,700	-6.3%
H23	22,200	-6.3%
H24	20,900	-5.9%
H25	20,000	-4.3%
H26	19,200	-4.0%
H27	18,500	-3.6%
H28	17,900	-3.2%
H29	17,500	-2.2%
H30	17,100	-2.3%
H31	16,800	-1.8%
R2	16,600	-1.2%



位置図URL

https://drive.google.com/open?id=17z8n1gwRg8LigBQ_Zvcbb90iu0i6YH7&usp=sharing&il=39.152627%2C140.487231&z=17

標準地番号

湯沢-3

所在地番

岡田町37番

住居表示

「岡田町7-24」

店舗・ビル名等

利用現況

住宅、W2

地積

206 m²

形状

1:1.5

接面道路

西5m、市道

供給処理施設

水道、下水

駅距離

湯沢、900m

都市計画

(都)、1住居、(60,200)

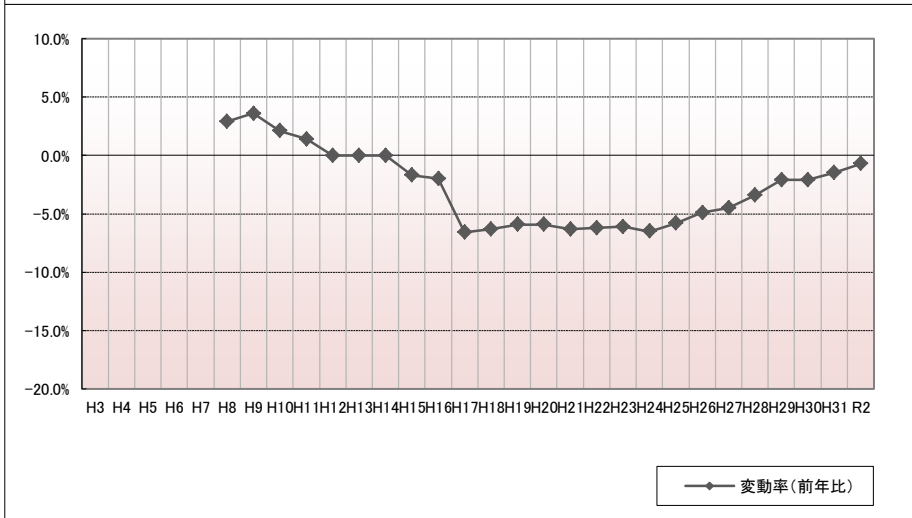
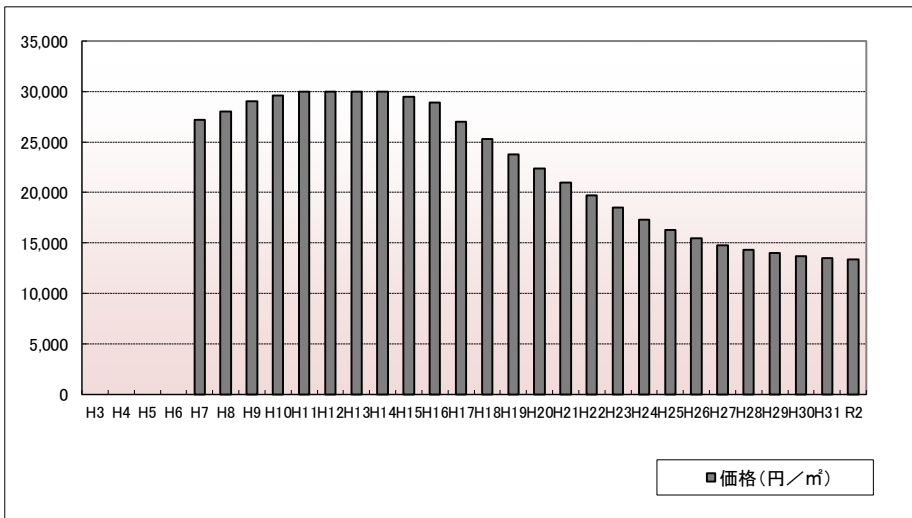
周辺の利用状況

中規模一般住宅が多い区画整然とした住宅地域

選定時期

平成7年

価格および変動率



年	価格	変動率
H3		
H4		
H5		
H6		
H7	27,200	
H8	28,000	2.9%
H9	29,000	3.6%
H10	29,600	2.1%
H11	30,000	1.4%
H12	30,000	0.0%
H13	30,000	0.0%
H14	30,000	0.0%
H15	29,500	-1.7%
H16	28,900	-2.0%
H17	27,000	-6.6%
H18	25,300	-6.3%
H19	23,800	-5.9%
H20	22,400	-5.9%
H21	21,000	-6.3%
H22	19,700	-6.2%
H23	18,500	-6.1%
H24	17,300	-6.5%
H25	16,300	-5.8%
H26	15,500	-4.9%
H27	14,800	-4.5%
H28	14,300	-3.4%
H29	14,000	-2.1%
H30	13,700	-2.1%
H31	13,500	-1.5%
R2	13,400	-0.7%

位置図URL

https://drive.google.com/open?id=17z8n1gwRg8LigBQ_Zvcbr90iu0i6YH7&usp=sharing&il=39.161159%2C140.479654&z=17

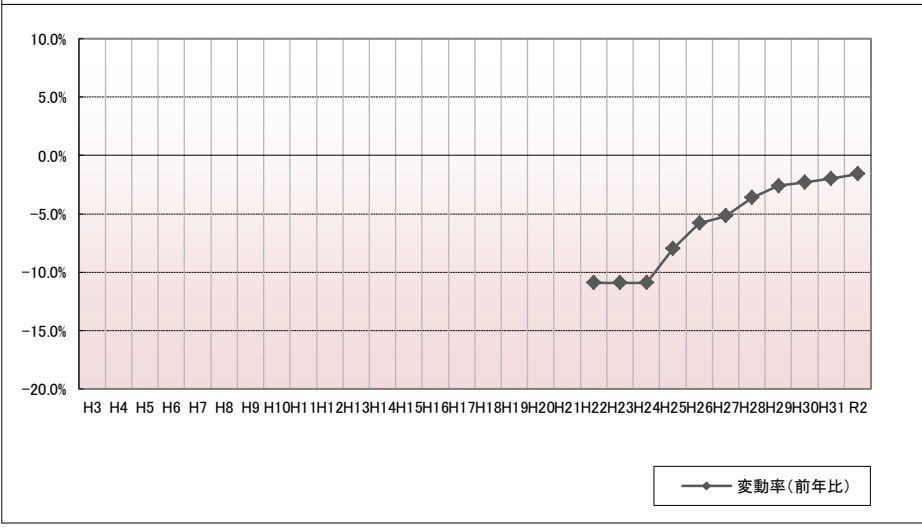
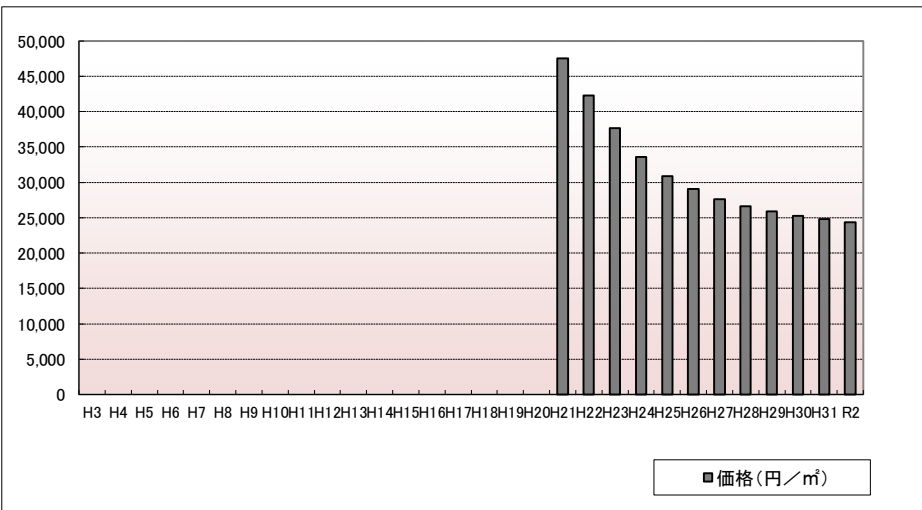
標準地番号 湯沢5-1
 所在地番 材木町1丁目81番22
 住居表示 「材木町1-1-40」
 店舗・ビル名等 (石橋テント店)

利用現況 店舗兼住宅、W2
 地積 527 m²
 形状 1:3

接面道路 西20m、国道
 供給処理施設 水道、下水
 駅距離 湯沢、250m
 都市計画 (都)、商業、(80,400)、準防

周辺の利用状況 店舗、営業所等が建ち並ぶ国道沿いの商業地域
 選定期期 平成21年

価格および変動率



年	価格	変動率
H3		
H4		
H5		
H6		
H7		
H8		
H9		
H10		
H11		
H12		
H13		
H14		
H15		
H16		
H17		
H18		
H19		
H20		
H21	47,500	
H22	42,300	-10.9%
H23	37,700	-10.9%
H24	33,600	-10.9%
H25	30,900	-8.0%
H26	29,100	-5.8%
H27	27,600	-5.2%
H28	26,600	-3.6%
H29	25,900	-2.6%
H30	25,300	-2.3%
H31	24,800	-2.0%
R2	24,400	-1.6%

位置図URL https://drive.google.com/open?id=17z8n1gwRg8LigBQ_Zvcbr90iu0i6YH7&usp=sharing&il=39.162916%2C140.489307&z=17

標準地番号

湯沢5-2

所在地番

田町2丁目241番1

住居表示

「田町2-1-6」

店舗・ビル名等

(さとう美容院)

利用現況

店舗兼住宅、W2

地積

147 m²

形状

1:3

接面道路

東16m、県道

供給処理施設

水道、下水

駅距離

湯沢、750m

都市計画

(都)、近商、(80,200)、準防

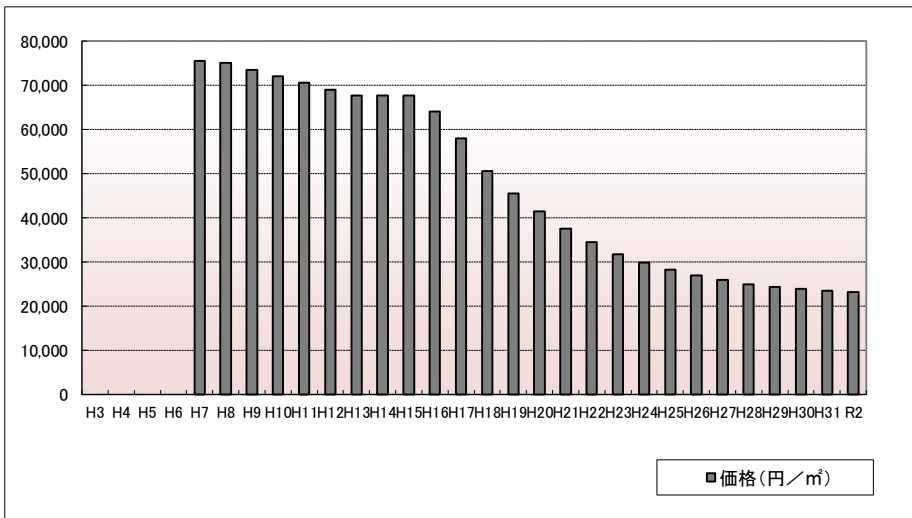
周辺の利用状況

小規模の店舗等が見られる国道背後の商業地域

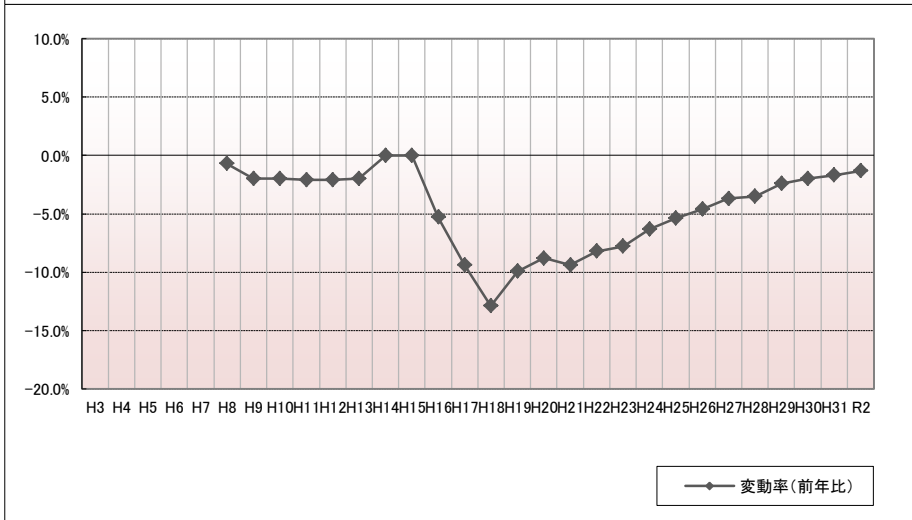
選定期期

平成7年

価格および変動率



年	価格	変動率
H3		
H4		
H5		
H6		
H7	75,500	
H8	75,000	-0.7%
H9	73,500	-2.0%
H10	72,000	-2.0%
H11	70,500	-2.1%
H12	69,000	-2.1%
H13	67,600	-2.0%
H14	67,600	0.0%
H15	67,600	0.0%
H16	64,000	-5.3%
H17	58,000	-9.4%
H18	50,500	-12.9%
H19	45,500	-9.9%
H20	41,500	-8.8%
H21	37,600	-9.4%
H22	34,500	-8.2%
H23	31,800	-7.8%
H24	29,800	-6.3%
H25	28,200	-5.4%
H26	26,900	-4.6%
H27	25,900	-3.7%
H28	25,000	-3.5%
H29	24,400	-2.4%
H30	23,900	-2.0%
H31	23,500	-1.7%
R2	23,200	-1.3%



位置図URL

https://drive.google.com/open?id=17z8n1gwRg8LigBQ_Zvcbr90iu0i6YH7&usp=sharing&il=39.160468%2C140.491799&z=17