

基準地番号

秋田(林)-1

所在地番

秋田市上新城白山字竹山27番1

地域特性

農村林地

利用現況

用材林地、(杉)

地積

31,674 m²

搬出方法

人力、30m

搬出地点道路

市道、3.5m

駅距離

土崎、10km

集落距離

白山、500m

公法上の規制

「都計外」、「地森計」

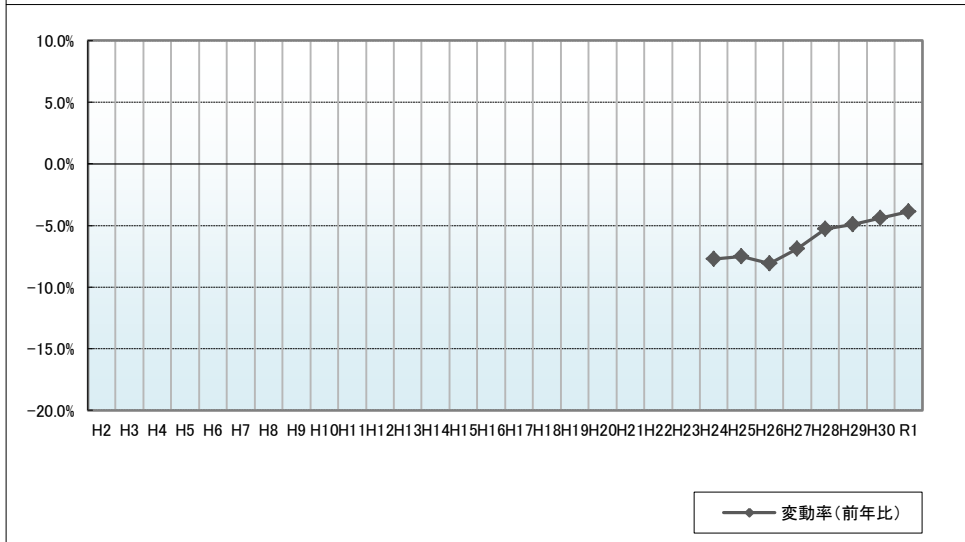
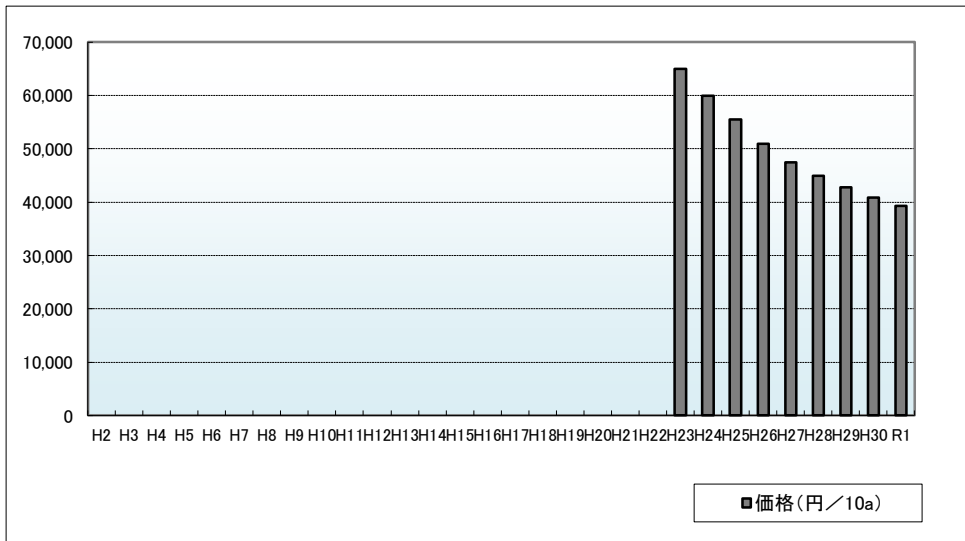
周辺の利用状況

杉の人工林が多い標高90m、傾斜20度程度の林地地域

選定時期

平成23年

価格および変動率



年	価格	変動率
H2		
H3		
H4		
H5		
H6		
H7		
H8		
H9		
H10		
H11		
H12		
H13		
H14		
H15		
H16		
H17		
H18		
H19		
H20		
H21		
H22		
H23	65,000	
H24	60,000	-7.7%
H25	55,500	-7.5%
H26	51,000	-8.1%
H27	47,500	-6.9%
H28	45,000	-5.3%
H29	42,800	-4.9%
H30	40,900	-4.4%
R1	39,300	-3.9%

位置図URL

https://drive.google.com/open?id=17z8n1gwRg8LigBQ_Zvcbb90iu016YH7&usp=sharing&ll=39.81738%2C140.150853&z=17

基準地番号

秋田(林)-2

所在地番

由利本荘市前郷字柳沢1番7

地域特性

山村奥地林地

利用現況

用材林地、(杉)

地積

39,922 m²

搬出方法

林道隣接、0m

搬出地点道路

林道、3m

駅距離

前郷、3.5km

集落距離

東中沢、1.7km

公法上の規制

「都計外」、「地森計」

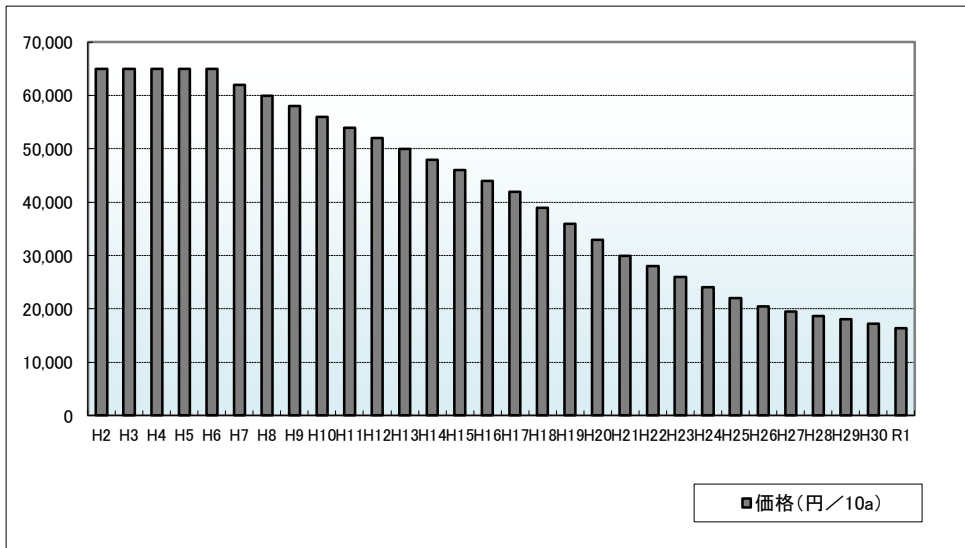
周辺の利用状況

標高120m、傾斜15度の杉の人工林地域

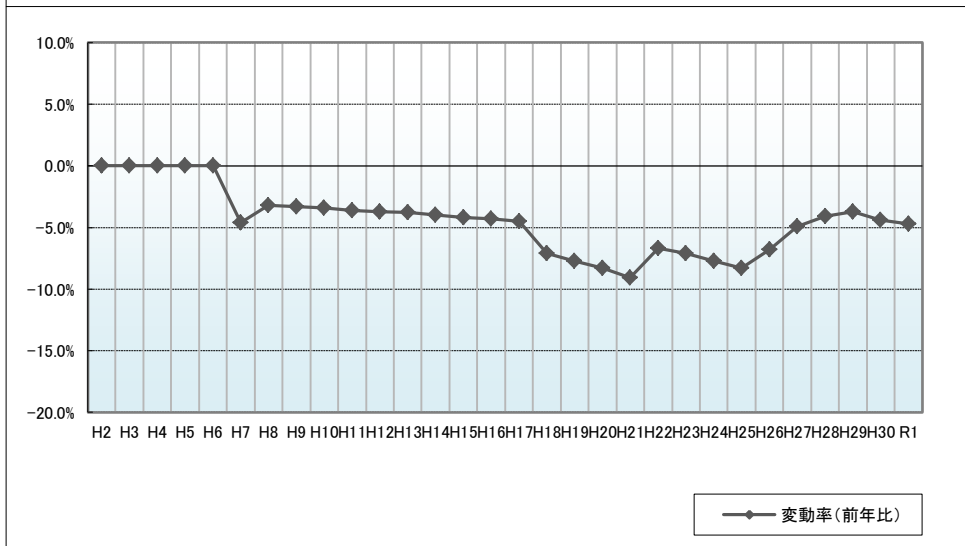
選定時期

昭和58年

価格および変動率



年	価格	変動率
H2	65,000	0.0%
H3	65,000	0.0%
H4	65,000	0.0%
H5	65,000	0.0%
H6	65,000	0.0%
H7	62,000	-4.6%
H8	60,000	-3.2%
H9	58,000	-3.3%
H10	56,000	-3.4%
H11	54,000	-3.6%
H12	52,000	-3.7%
H13	50,000	-3.8%
H14	48,000	-4.0%
H15	46,000	-4.2%
H16	44,000	-4.3%
H17	42,000	-4.5%
H18	39,000	-7.1%
H19	36,000	-7.7%
H20	33,000	-8.3%
H21	30,000	-9.1%
H22	28,000	-6.7%
H23	26,000	-7.1%
H24	24,000	-7.7%
H25	22,000	-8.3%
H26	20,500	-6.8%
H27	19,500	-4.9%
H28	18,700	-4.1%
H29	18,000	-3.7%
H30	17,200	-4.4%
R1	16,400	-4.7%



位置図URL

https://drive.google.com/open?id=17z8n1gwRg8LigBQ_Zvcbb90iu016YH7&usp=sharing&ll=39.30508%2C140.145658&z=17

基準地番号

秋田(林)-3

所在地番

仙北市田沢湖生保内字黒沢野23番11

地域特性

農村林地

利用現況

用材林地、(杉)

地積

7,910 m²

搬出方法

林道隣接、0m

搬出地点道路

林道、3m

駅距離

田沢湖、4.5km

集落距離

下中生保内、1km

公法上の規制

(都)、「地森計」

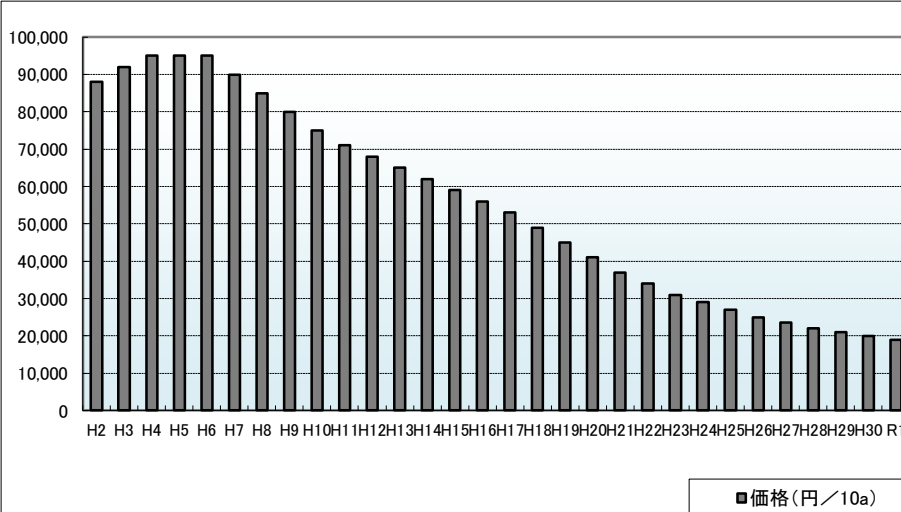
周辺の利用状況

杉の人工林が多い標高300m、傾斜20度程度の林地地域

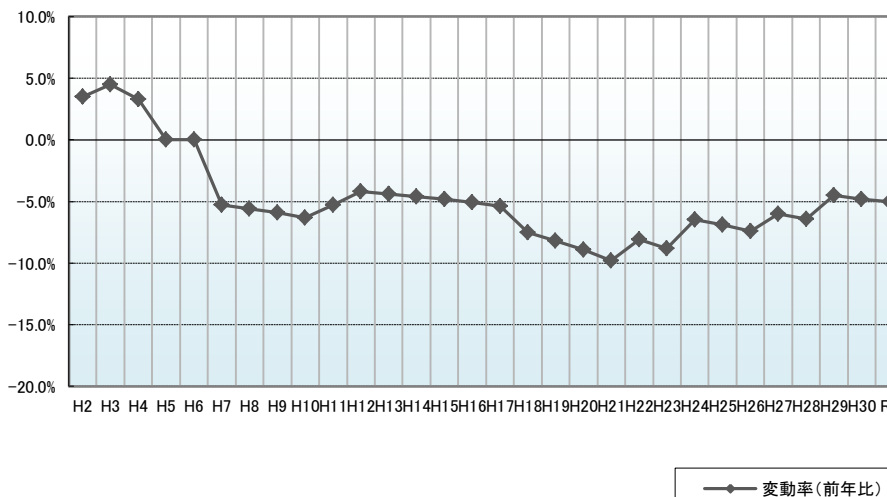
選定時期

昭和63年

価格および変動率



年	価格	変動率
H2	88,000	3.5%
H3	92,000	4.5%
H4	95,000	3.3%
H5	95,000	0.0%
H6	95,000	0.0%
H7	90,000	-5.3%
H8	85,000	-5.6%
H9	80,000	-5.9%
H10	75,000	-6.3%
H11	71,000	-5.3%
H12	68,000	-4.2%
H13	65,000	-4.4%
H14	62,000	-4.6%
H15	59,000	-4.8%
H16	56,000	-5.1%
H17	53,000	-5.4%
H18	49,000	-7.5%
H19	45,000	-8.2%
H20	41,000	-8.9%
H21	37,000	-9.8%
H22	34,000	-8.1%
H23	31,000	-8.8%
H24	29,000	-6.5%
H25	27,000	-6.9%
H26	25,000	-7.4%
H27	23,500	-6.0%
H28	22,000	-6.4%
H29	21,000	-4.5%
H30	20,000	-4.8%
R1	19,000	-5.0%



位置図URL

https://drive.google.com/open?id=17z8n1gwRg8LigBQ_Zvcbb90iu016YH7&usp=sharing&ll=39.728286%2C140.741589&z=17

基準地番号

秋田(林)-4

所在地番

北秋田市七日市字坊川沢7番30

地域特性

林業本場林地

利用現況

用材林地、(杉)

地積

10,620 m²

搬出方法

人力、20m

搬出地点道路

林道、4m

駅距離

鷹ノ巣、13km

集落距離

妹尾館、3.5km

公法上の規制

「都計外」、「地森計」

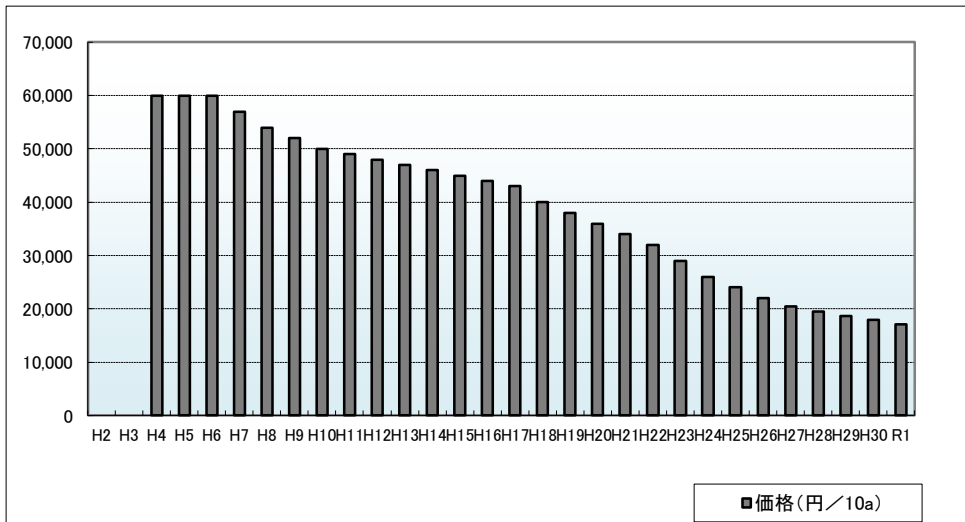
周辺の利用状況

標高90～160m、約20度の南西向傾斜の杉の人工林地域

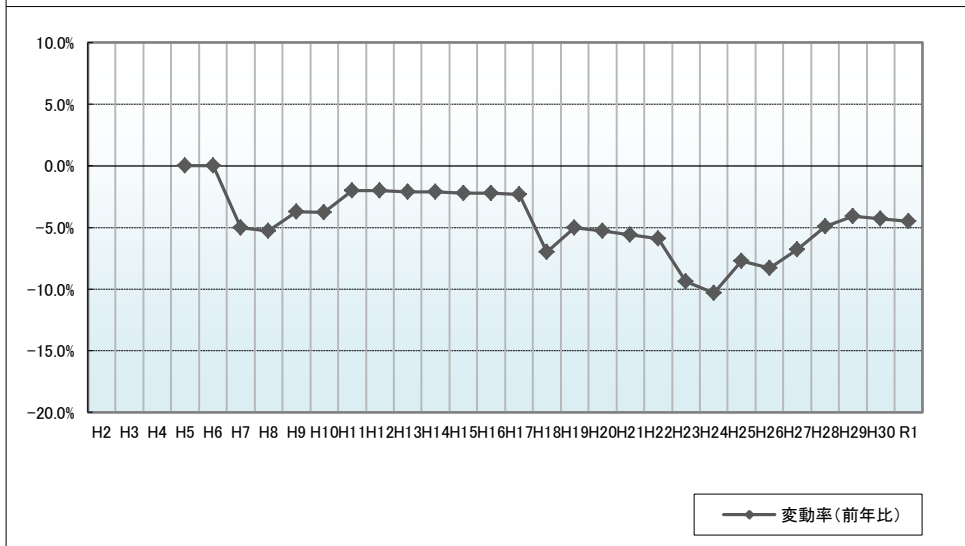
選定時期

平成4年

価格および変動率



年	価格	変動率
H2		
H3		
H4	60,000	
H5	60,000	0.0%
H6	60,000	0.0%
H7	57,000	-5.0%
H8	54,000	-5.3%
H9	52,000	-3.7%
H10	50,000	-3.8%
H11	49,000	-2.0%
H12	48,000	-2.0%
H13	47,000	-2.1%
H14	46,000	-2.1%
H15	45,000	-2.2%
H16	44,000	-2.2%
H17	43,000	-2.3%
H18	40,000	-7.0%
H19	38,000	-5.0%
H20	36,000	-5.3%
H21	34,000	-5.6%
H22	32,000	-5.9%
H23	29,000	-9.4%
H24	26,000	-10.3%
H25	24,000	-7.7%
H26	22,000	-8.3%
H27	20,500	-6.8%
H28	19,500	-4.9%
H29	18,700	-4.1%
H30	17,900	-4.3%
R1	17,100	-4.5%



位置図URL

https://drive.google.com/open?id=17z8n1gwRg8LigBQ_Zvcbb90iu016YH7&usp=sharing&ll=40.163605%2C140.454529&z=17

基準地番号

秋田(林)-5

所在地番

鹿角市十和田瀬田石字瀬田石沢13番9外内

地域特性

農村林地

利用現況

用材林地、(杉)

地積

2,000 m²

搬出方法

公道隣接、0m

搬出地点道路

県道、4m

駅距離

十和田南、5km

集落距離

瀬田石、2km

公法上の規制

(都)、「地森計」

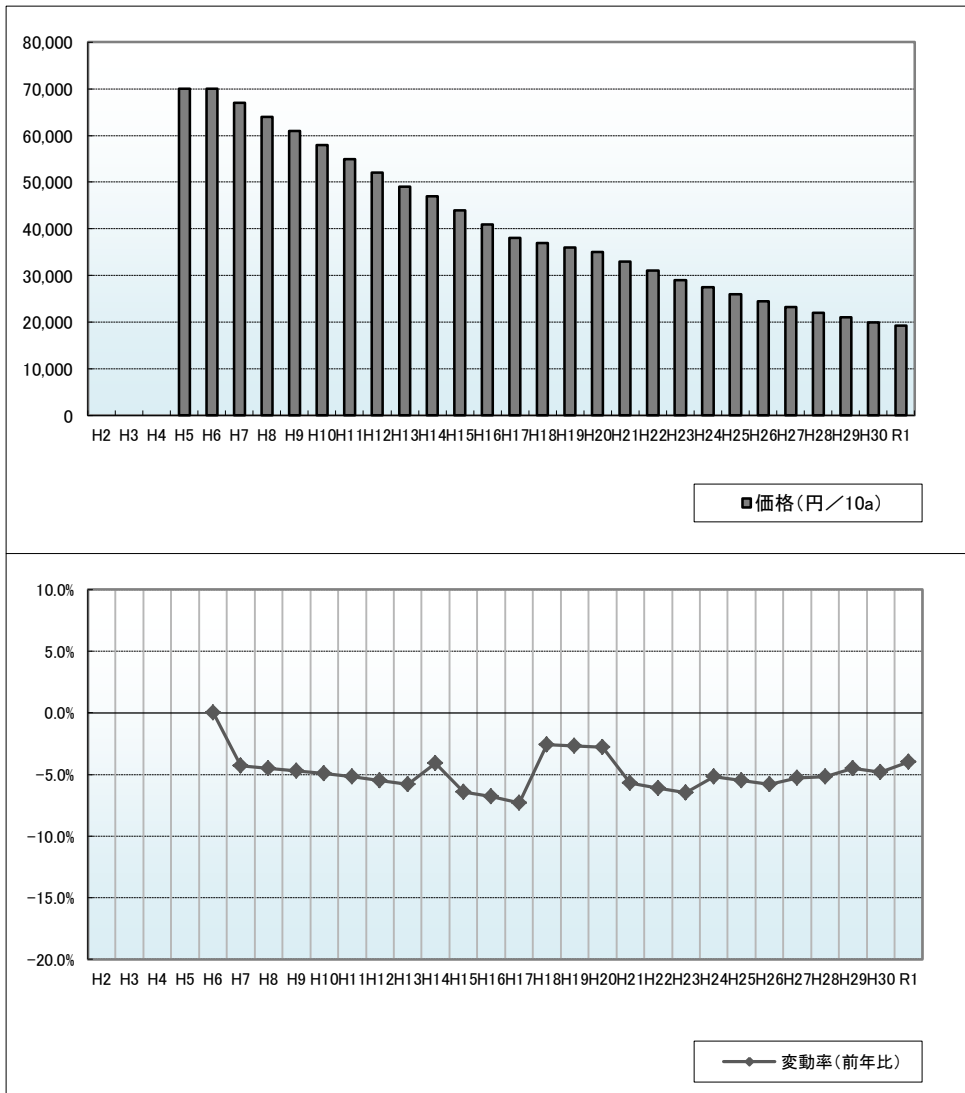
周辺の利用状況

標高150~200m、約25度の南向傾斜の人工林地域

選定時期

平成5年

価格および変動率



位置図URL

https://drive.google.com/open?id=17z8n1gwRg8LigBQ_Zvcbb90iu016YH7&usp=sharing&ll=40.261319%2C140.738458&z=17

基準地番号

秋田(林)-6

所在地番

雄勝郡羽後町飯沢字間木ノ沢6番

地域特性

農村林地

利用現況

用材・雑木林地、(杉)

地積

9,256 m²

搬出方法

公道隣接、0m

搬出地点道路

町道、5m

駅距離

湯沢、16km

集落距離

小山、200m

公法上の規制

「都計外」、「地森計」

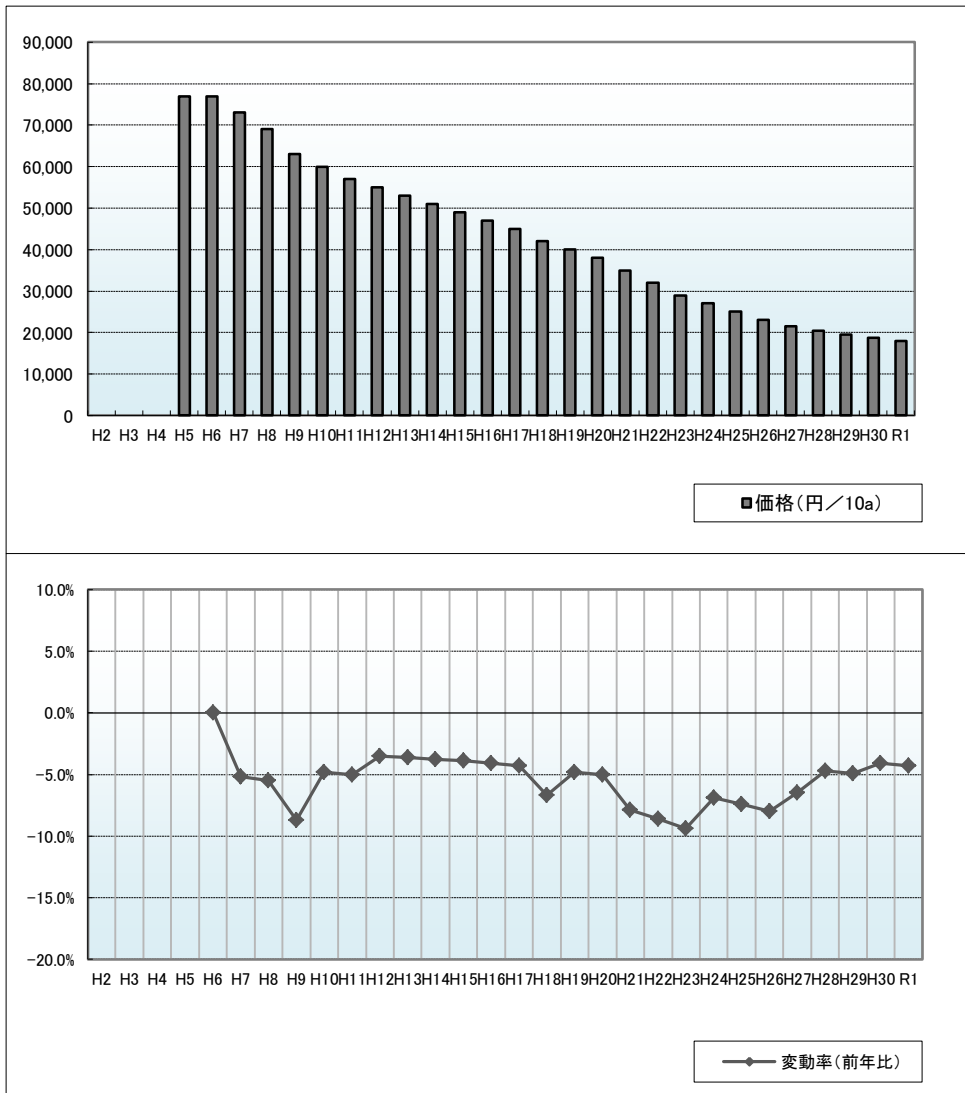
周辺の利用状況

標高200m、傾斜25度前後の杉、雑木が混交する地域

選定時期

平成5年

価格および変動率



年	価格	変動率
H2		
H3		
H4		
H5	77,000	
H6	77,000	0.0%
H7	73,000	-5.2%
H8	69,000	-5.5%
H9	63,000	-8.7%
H10	60,000	-4.8%
H11	57,000	-5.0%
H12	55,000	-3.5%
H13	53,000	-3.6%
H14	51,000	-3.8%
H15	49,000	-3.9%
H16	47,000	-4.1%
H17	45,000	-4.3%
H18	42,000	-6.7%
H19	40,000	-4.8%
H20	38,000	-5.0%
H21	35,000	-7.9%
H22	32,000	-8.6%
H23	29,000	-9.4%
H24	27,000	-6.9%
H25	25,000	-7.4%
H26	23,000	-8.0%
H27	21,500	-6.5%
H28	20,500	-4.7%
H29	19,500	-4.9%
H30	18,700	-4.1%
R1	17,900	-4.3%

位置図URL

https://drive.google.com/open?id=17z8n1gwRg8LigBQ_Zvcbb90iu016YH7&usp=sharing&ll=39.156815%2C140.359084&z=17

基準地番号

秋田(林)-7

所在地番

南秋田郡五城目町内川湯ノ又字小川口沢67番

地域特性

林業本場林地

利用現況

用材林地、(杉)

地積

33,010 m²

搬出方法

公道隣接、0m

搬出地点道路

町道、4.8m

駅距離

八郎潟、11km

集落距離

湯ノ又、500m

公法上の規制

「都計外」、「地森計」

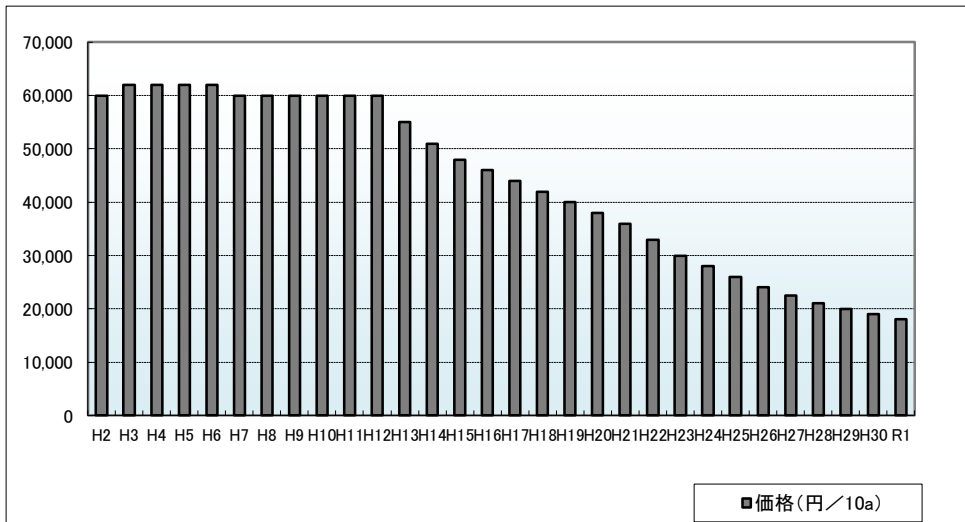
周辺の利用状況

標高100m、傾斜30度に杉及び松が混在する人工林地域

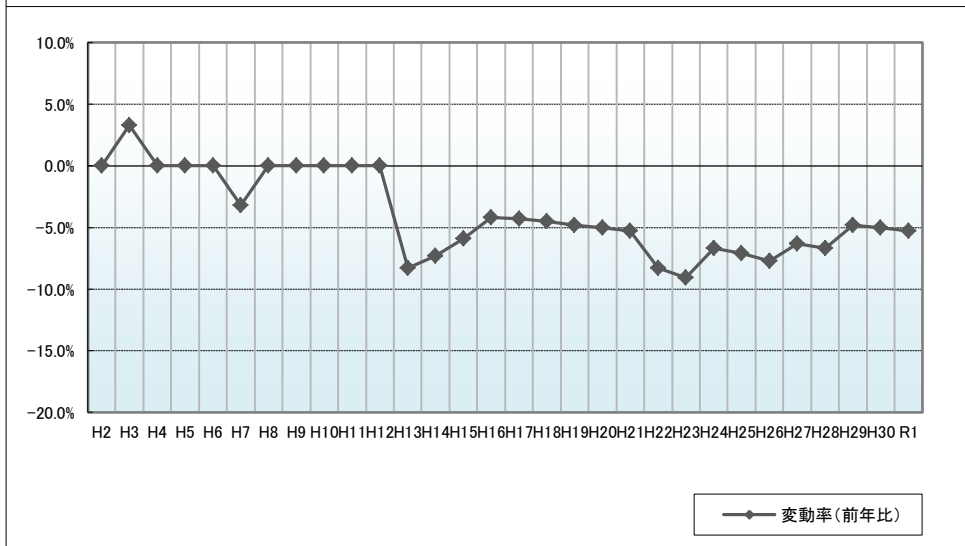
選定時期

昭和58年

価格および変動率



年	価格	変動率
H2	60,000	0.0%
H3	62,000	3.3%
H4	62,000	0.0%
H5	62,000	0.0%
H6	62,000	0.0%
H7	60,000	-3.2%
H8	60,000	0.0%
H9	60,000	0.0%
H10	60,000	0.0%
H11	60,000	0.0%
H12	60,000	0.0%
H13	55,000	-8.3%
H14	51,000	-7.3%
H15	48,000	-5.9%
H16	46,000	-4.2%
H17	44,000	-4.3%
H18	42,000	-4.5%
H19	40,000	-4.8%
H20	38,000	-5.0%
H21	36,000	-5.3%
H22	33,000	-8.3%
H23	30,000	-9.1%
H24	28,000	-6.7%
H25	26,000	-7.1%
H26	24,000	-7.7%
H27	22,500	-6.3%
H28	21,000	-6.7%
H29	20,000	-4.8%
H30	19,000	-5.0%
R1	18,000	-5.3%



位置図URL

https://drive.google.com/open?id=17z8n1gwRg8LigBQ_Zvcbb90iu016YH7&usp=sharing&ll=39.964192%2C140.172904&z=17