

標準地番号

北秋田-1

所在地番

坊沢字屋敷74番1

住居表示

店舗・ビル名等

利用現況

住宅、W2

地積

636 m²

形状

台形、1:3

接面道路

南6.5m、県道

供給処理施設

水道、下水

駅距離

鷹ノ巣、3.2km

都市計画

(都)、(70,200)

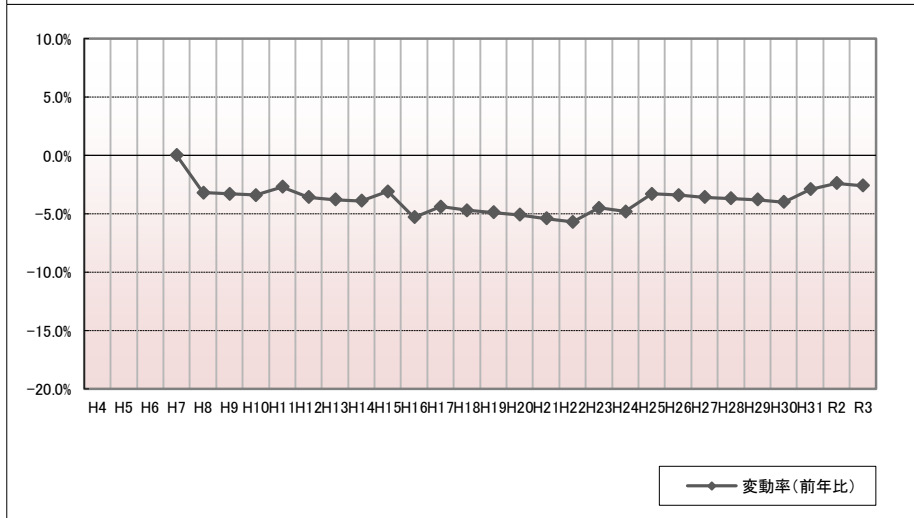
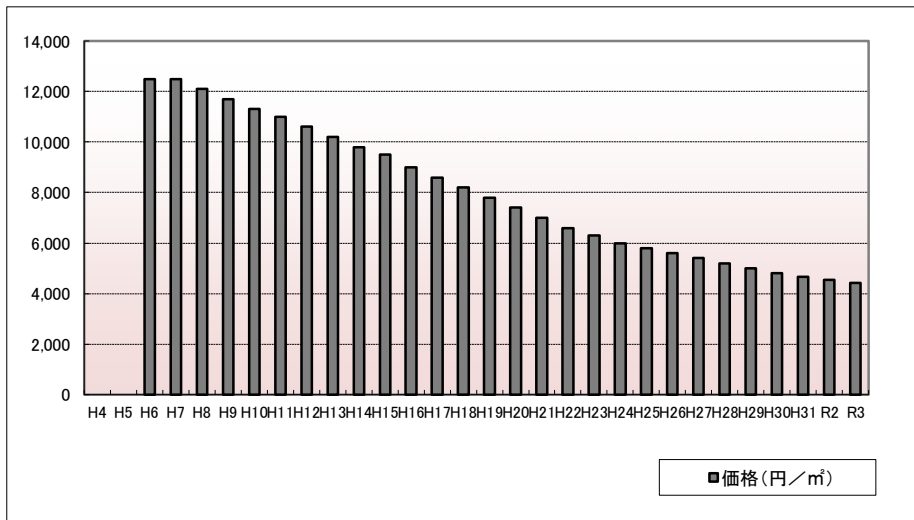
周辺の利用状況

一般住宅、農家住宅に店舗が散見される住宅地域

選定期期

平成6年

価格および変動率



年	価格	変動率
H4		
H5		
H6	12,500	
H7	12,500	0.0%
H8	12,100	-3.2%
H9	11,700	-3.3%
H10	11,300	-3.4%
H11	11,000	-2.7%
H12	10,600	-3.6%
H13	10,200	-3.8%
H14	9,800	-3.9%
H15	9,500	-3.1%
H16	9,000	-5.3%
H17	8,600	-4.4%
H18	8,200	-4.7%
H19	7,800	-4.9%
H20	7,400	-5.1%
H21	7,000	-5.4%
H22	6,600	-5.7%
H23	6,300	-4.5%
H24	6,000	-4.8%
H25	5,800	-3.3%
H26	5,600	-3.4%
H27	5,400	-3.6%
H28	5,200	-3.7%
H29	5,000	-3.8%
H30	4,800	-4.0%
H31	4,660	-2.9%
R2	4,550	-2.4%
R3	4,430	-2.6%

位置図URL

<https://www.google.com/maps/d/edit?mid=1LtlzMNKS48xL0hptM317evUQ1vRcsHCN&ll=40.230007%2C140.339361&z=17>

標準地番号

北秋田-2

所在地番

脇神字平崎上岱135番16

住居表示

店舗・ビル名等

利用現況

住宅、W2

地積

303 m²

形状

1.2:1

接面道路

北東6m、市道

供給処理施設

水道、下水

駅距離

鷹ノ巣、2.1km

都市計画

(都)、1低専、(50,80)

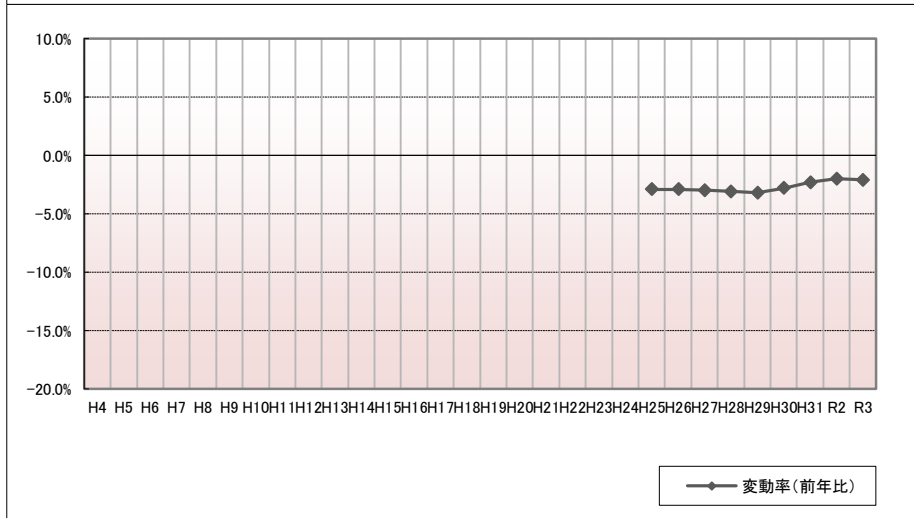
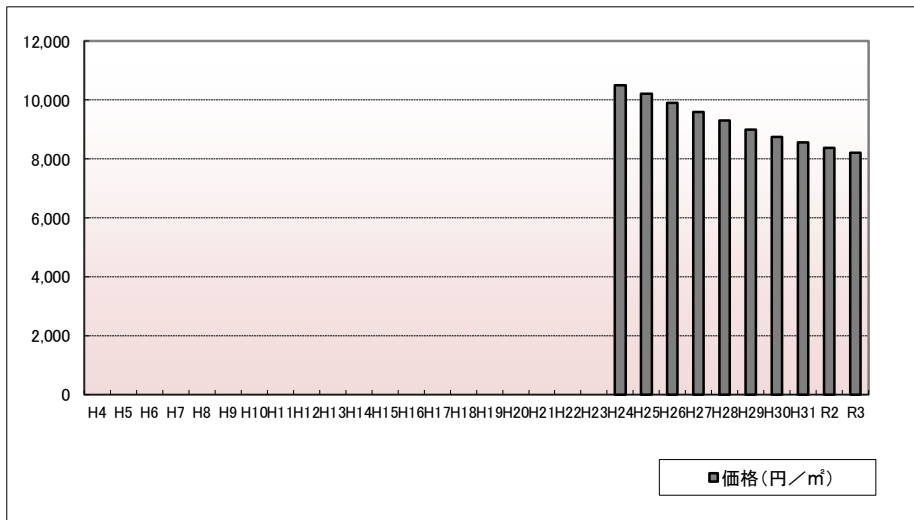
周辺の利用状況

中規模の一般住宅が多い住宅地域

選定時期

平成24年

価格および変動率



年	価格	変動率
H4		
H5		
H6		
H7		
H8		
H9		
H10		
H11		
H12		
H13		
H14		
H15		
H16		
H17		
H18		
H19		
H20		
H21		
H22		
H23		
H24	10,500	
H25	10,200	-2.9%
H26	9,900	-2.9%
H27	9,600	-3.0%
H28	9,300	-3.1%
H29	9,000	-3.2%
H30	8,750	-2.8%
H31	8,550	-2.3%
R2	8,380	-2.0%
R3	8,200	-2.1%

位置図URL

<https://www.google.com/maps/d/edit?mid=1LtlzMNKS48xL0hptM317evUQ1vRcsHCN&ll=40.214214%2C140.370798&z=17>

標準地番号

北秋田-3

所在地番

米内沢字寺ノ下8番10

住居表示

店舗・ビル名等

利用現況

住宅、W1

地積

337 m²

形状

1:4

接面道路

西6m、市道

供給処理施設

水道、下水

駅距離

米内沢、1.4km

都市計画

(都)、(70,300)

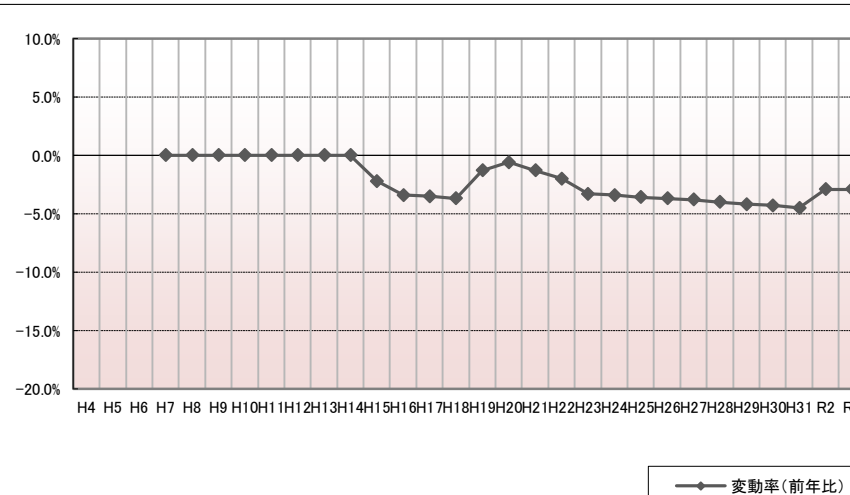
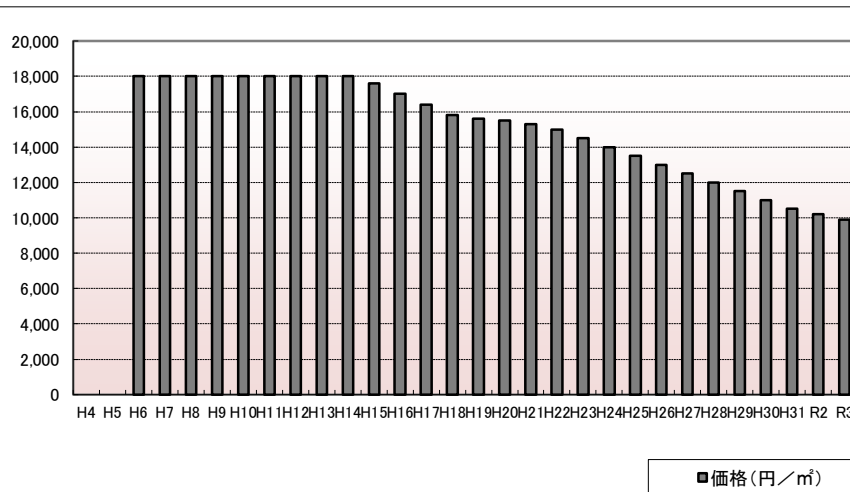
周辺の利用状況

中規模一般住宅が多い既成住宅地域

選定期期

平成6年

価格および変動率



年	価格	変動率
H4		
H5		
H6	18,000	
H7	18,000	0.0%
H8	18,000	0.0%
H9	18,000	0.0%
H10	18,000	0.0%
H11	18,000	0.0%
H12	18,000	0.0%
H13	18,000	0.0%
H14	18,000	0.0%
H15	17,600	-2.2%
H16	17,000	-3.4%
H17	16,400	-3.5%
H18	15,800	-3.7%
H19	15,600	-1.3%
H20	15,500	-0.6%
H21	15,300	-1.3%
H22	15,000	-2.0%
H23	14,500	-3.3%
H24	14,000	-3.4%
H25	13,500	-3.6%
H26	13,000	-3.7%
H27	12,500	-3.8%
H28	12,000	-4.0%
H29	11,500	-4.2%
H30	11,000	-4.3%
H31	10,500	-4.5%
R2	10,200	-2.9%
R3	9,900	-2.9%

位置図URL

<https://www.google.com/maps/d/edit?mid=1LtlzMNKS48xL0hptM317evUQ1vRcsHCN&ll=40.11887%2C140.366857&z=17>

標準地番号

北秋田-4

所在地番

米内沢字御嶽50番7外

住居表示

店舗・ビル名等

利用現況

住宅、W2

地積

424 m²

形状

1:1.5

接面道路

南西7m、市道

供給処理施設

水道、下水

駅距離

米内沢、1.8km

都市計画

(都)、(70,200)

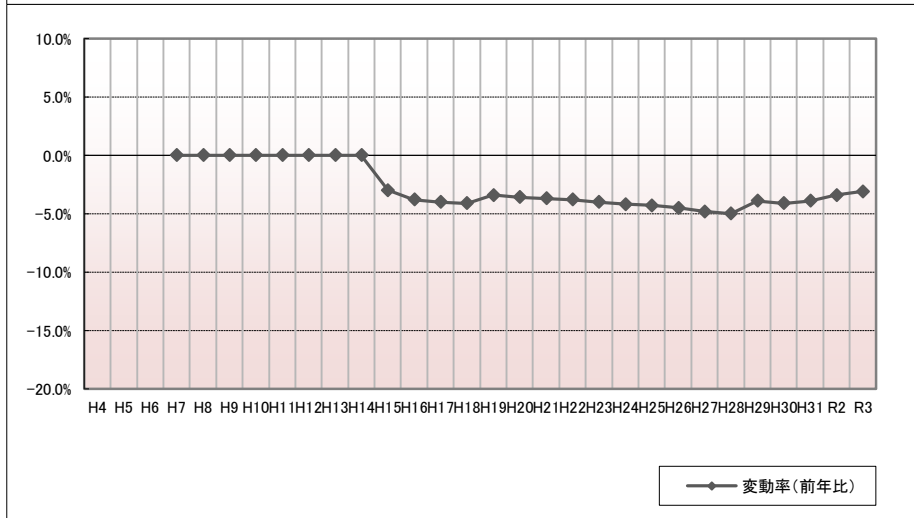
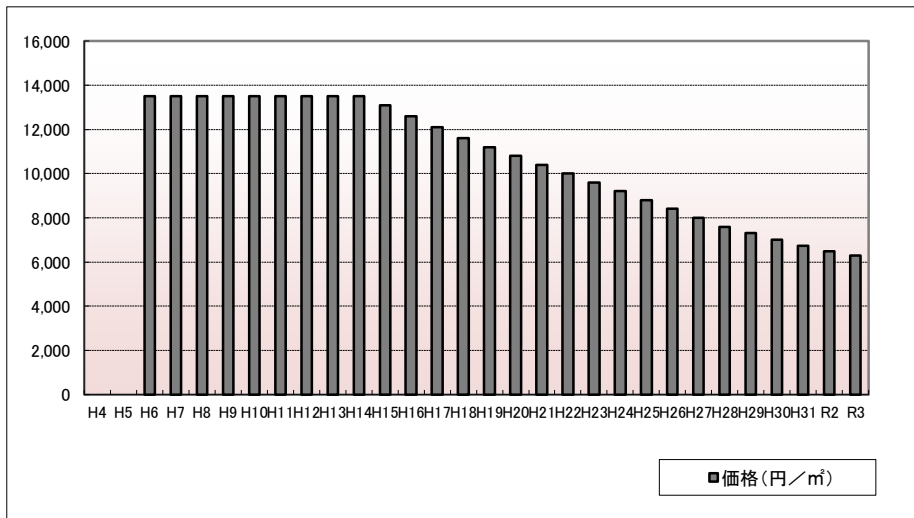
周辺の利用状況

中規模一般住宅が多い川沿いの住宅地域

選定期期

平成6年

価格および変動率



年	価格	変動率
H4		
H5		
H6	13,500	
H7	13,500	0.0%
H8	13,500	0.0%
H9	13,500	0.0%
H10	13,500	0.0%
H11	13,500	0.0%
H12	13,500	0.0%
H13	13,500	0.0%
H14	13,500	0.0%
H15	13,100	-3.0%
H16	12,600	-3.8%
H17	12,100	-4.0%
H18	11,600	-4.1%
H19	11,200	-3.4%
H20	10,800	-3.6%
H21	10,400	-3.7%
H22	10,000	-3.8%
H23	9,600	-4.0%
H24	9,200	-4.2%
H25	8,800	-4.3%
H26	8,400	-4.5%
H27	8,000	-4.8%
H28	7,600	-5.0%
H29	7,300	-3.9%
H30	7,000	-4.1%
H31	6,730	-3.9%
R2	6,500	-3.4%
R3	6,300	-3.1%

位置図URL

<https://www.google.com/maps/d/edit?mid=1LtlzMNKS48xL0hptM317evUQ1vRcsHCN&ll=40.121295%2C140.361951&z=17>

標準地番号

北秋田-5

所在地番

下杉字狐森37番9

住居表示

店舗・ビル名等

利用現況

住宅、W2

地積

296 m²

形状

1:1.5

接面道路

南西7.5m、県道

供給処理施設

水道、下水

駅距離

合川、550m

都市計画

(都)、(70,200)

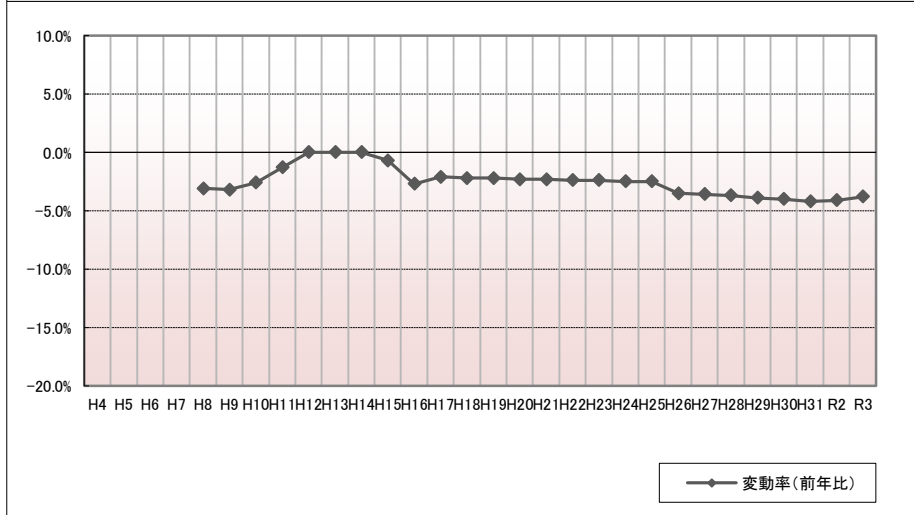
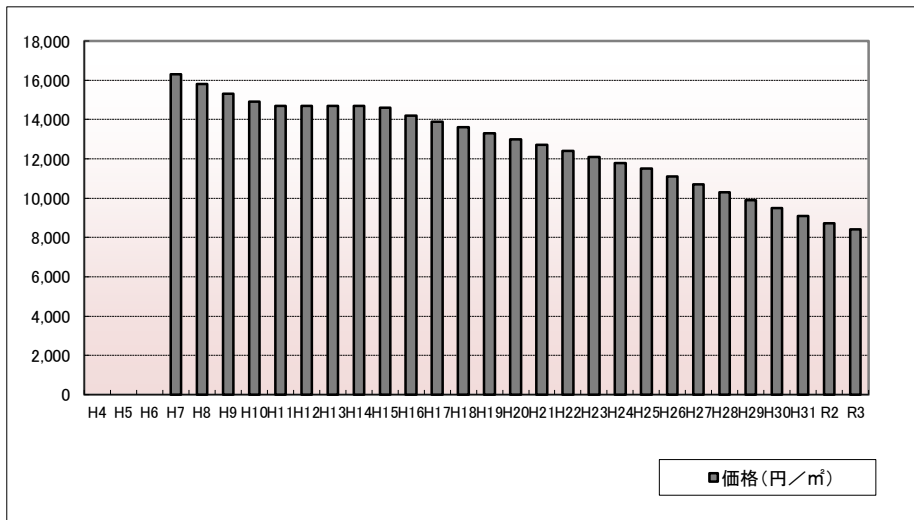
周辺の利用状況

一般住宅の中に店舗等が見られる住宅地域

選定時期

平成7年

価格および変動率



年	価格	変動率
H4		
H5		
H6		
H7	16,300	
H8	15,800	-3.1%
H9	15,300	-3.2%
H10	14,900	-2.6%
H11	14,700	-1.3%
H12	14,700	0.0%
H13	14,700	0.0%
H14	14,700	0.0%
H15	14,600	-0.7%
H16	14,200	-2.7%
H17	13,900	-2.1%
H18	13,600	-2.2%
H19	13,300	-2.2%
H20	13,000	-2.3%
H21	12,700	-2.3%
H22	12,400	-2.4%
H23	12,100	-2.4%
H24	11,800	-2.5%
H25	11,500	-2.5%
H26	11,100	-3.5%
H27	10,700	-3.6%
H28	10,300	-3.7%
H29	9,900	-3.9%
H30	9,500	-4.0%
H31	9,100	-4.2%
R2	8,730	-4.1%
R3	8,400	-3.8%

位置図URL

<https://www.google.com/maps/d/edit?mid=1LtlzMNKS48xL0hptM317evUQ1vRcsHCN&ll=40.1576%2C140.333751&z=17>

標準地番号

北秋田-6

所在地番

木戸石字屋布袋70番

住居表示

店舗・ビル名等

利用現況

住宅、W2

地積

306 m²

形状

1:2.5

接面道路

南8m、市道

供給処理施設

水道、下水

駅距離

合川、3.5km

都市計画

(都)、(70,200)

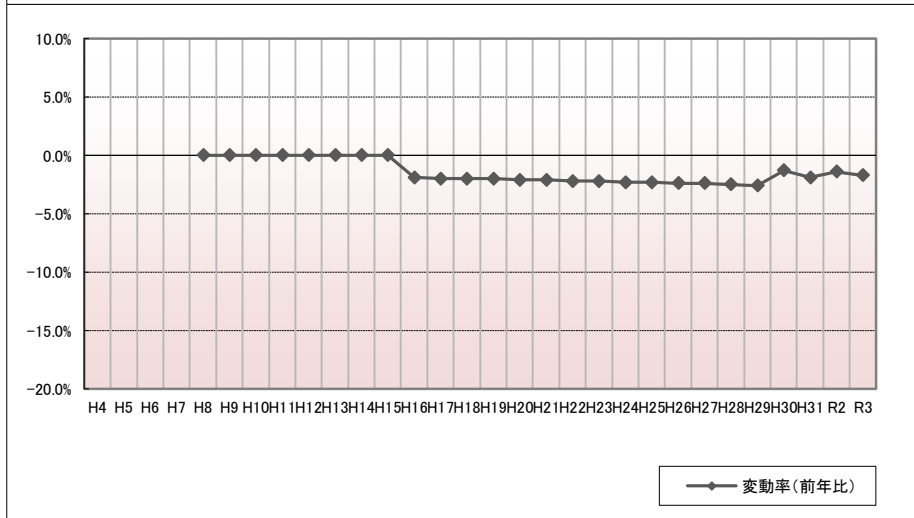
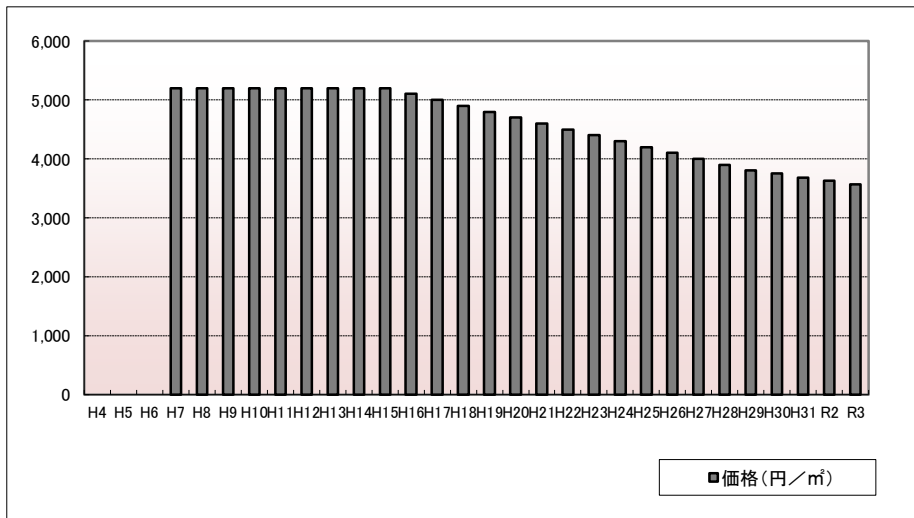
周辺の利用状況

農家住宅と一般住宅が混在する住宅地域

選定時期

平成7年

価格および変動率



年	価格	変動率
H4		
H5		
H6		
H7	5,200	
H8	5,200	0.0%
H9	5,200	0.0%
H10	5,200	0.0%
H11	5,200	0.0%
H12	5,200	0.0%
H13	5,200	0.0%
H14	5,200	0.0%
H15	5,200	0.0%
H16	5,100	-1.9%
H17	5,000	-2.0%
H18	4,900	-2.0%
H19	4,800	-2.0%
H20	4,700	-2.1%
H21	4,600	-2.1%
H22	4,500	-2.2%
H23	4,400	-2.2%
H24	4,300	-2.3%
H25	4,200	-2.3%
H26	4,100	-2.4%
H27	4,000	-2.4%
H28	3,900	-2.5%
H29	3,800	-2.6%
H30	3,750	-1.3%
H31	3,680	-1.9%
R2	3,630	-1.4%
R3	3,570	-1.7%

位置図URL

<https://www.google.com/maps/d/edit?mid=1LtlzMNKS48xL0hptM317evUQ1vRcsHCN&ll=40.178664%2C140.300391&z=17>

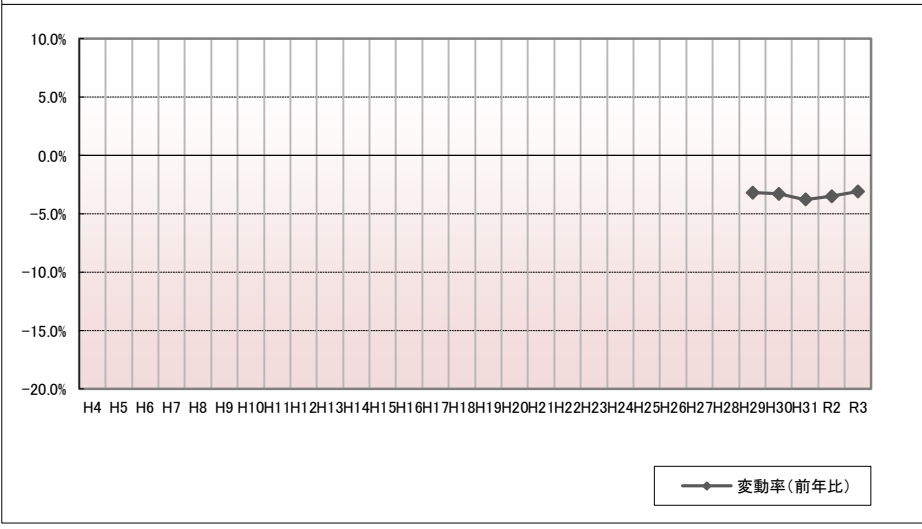
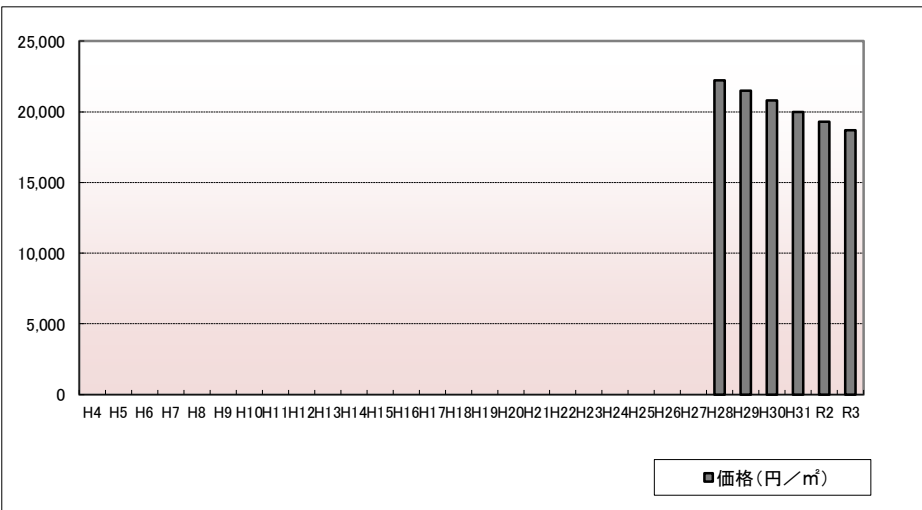
標準地番号 北秋田5-1
 所在地番 松葉町81番外
 住居表示 「松葉町9-6」
 店舗・ビル名等 (コンビニたけうち)

利用現況 店舗兼住宅、W2
 地積 313 m²
 形状 1:1.2

接面道路 北11.8m、市道
 供給処理施設 水道、下水
 駅距離 鷹ノ巣、400m
 都市計画 (都)、商業、(80,400)、準防

周辺の利用状況 店舗兼住宅に住宅、医院等が混在する商業地域
 選定期期 平成28年

価格および変動率



年	価格	変動率
H4		
H5		
H6		
H7		
H8		
H9		
H10		
H11		
H12		
H13		
H14		
H15		
H16		
H17		
H18		
H19		
H20		
H21		
H22		
H23		
H24		
H25		
H26		
H27		
H28	22,200	
H29	21,500	-3.2%
H30	20,800	-3.3%
H31	20,000	-3.8%
R2	19,300	-3.5%
R3	18,700	-3.1%

位置図URL <https://www.google.com/maps/d/edit?mid=1LtlzMNKS48xL0hptM317evUQ1vRcsHCN&ll=40.229936%2C140.367578&z=17>

標準地番号

北秋田5-2

所在地番

川井字オノ神61番23

住居表示

店舗・ビル名等

(けむり屋)

利用現況

店舗、W1

地積

299 m²

形状

1:1.5

接面道路

南10m、県道、東側道

供給処理施設

水道、下水

駅距離

合川、550m

都市計画

(都)、(70,200)

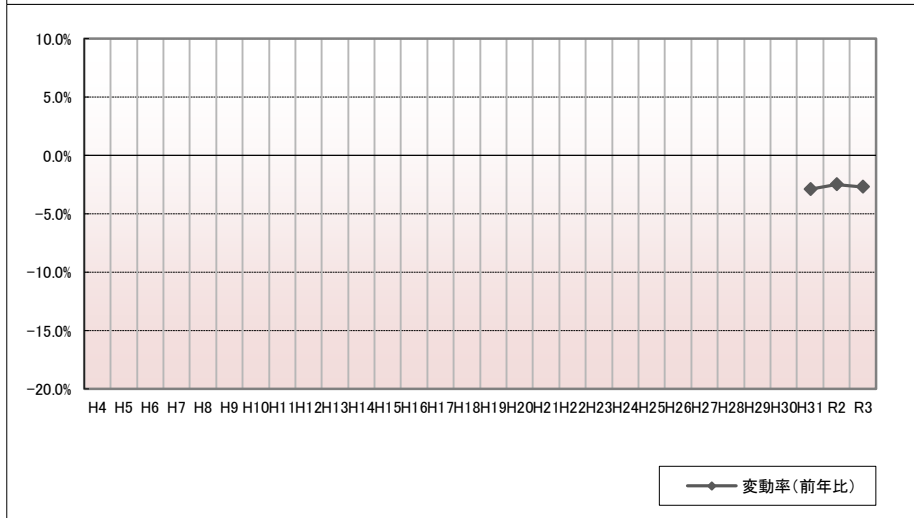
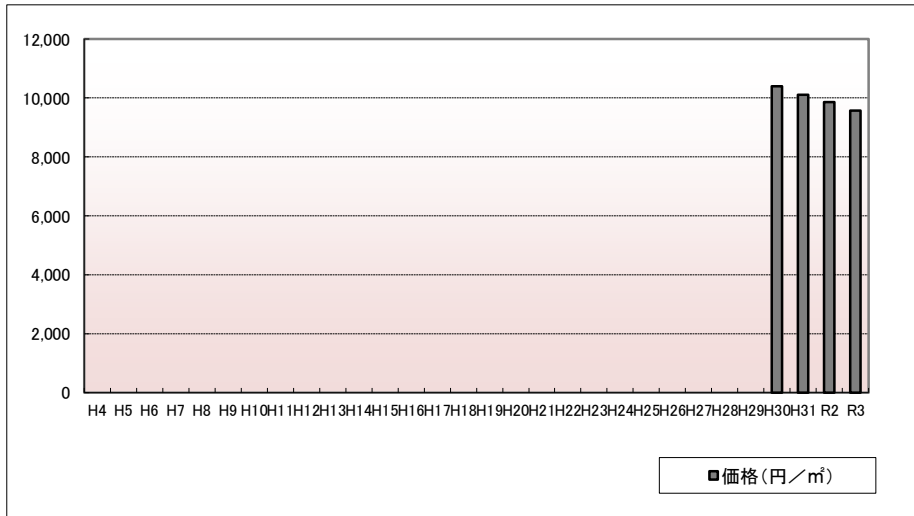
周辺の利用状況

店舗の中に一般住宅が混在する近隣商業地域

選定時期

平成30年

価格および変動率



年	価格	変動率
H4		
H5		
H6		
H7		
H8		
H9		
H10		
H11		
H12		
H13		
H14		
H15		
H16		
H17		
H18		
H19		
H20		
H21		
H22		
H23		
H24		
H25		
H26		
H27		
H28		
H29		
H30	10,400	
H31	10,100	-2.9%
R2	9,850	-2.5%
R3	9,580	-2.7%

位置図URL

<https://www.google.com/maps/d/edit?mid=1LtlzMNKS48xL0hptM317evUQ1vRcsHCN&ll=40.161955%2C140.324664&z=17>