

標準地番号

横手-1

所在地番

横手市二葉町128番

住居表示

「二葉町10-49」

店舗・ビル名等

利用現況

住宅、W2

地積

287 m²

形状

1:1.5

接面道路

南東9.5m、市道

供給処理施設

水道、下水

駅距離

横手、1.8km

都市計画

(都)、1住居、(60,200)

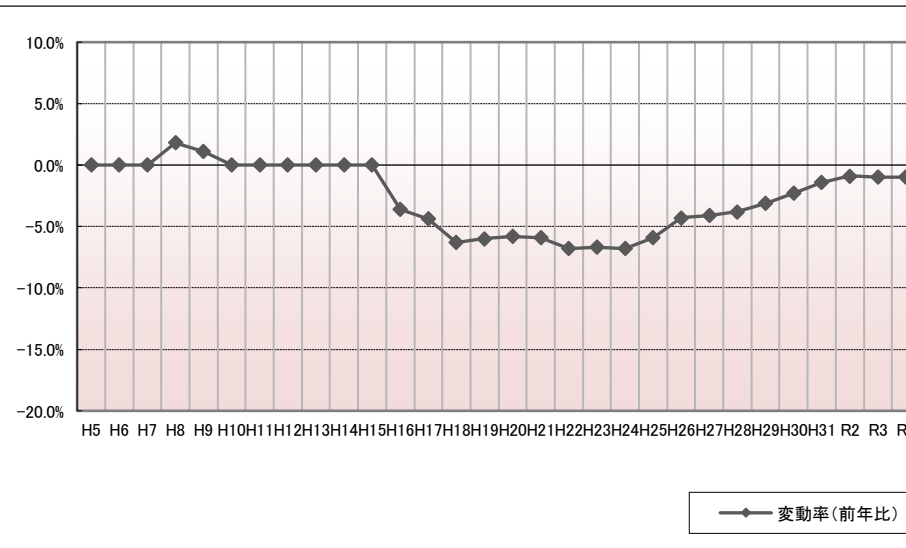
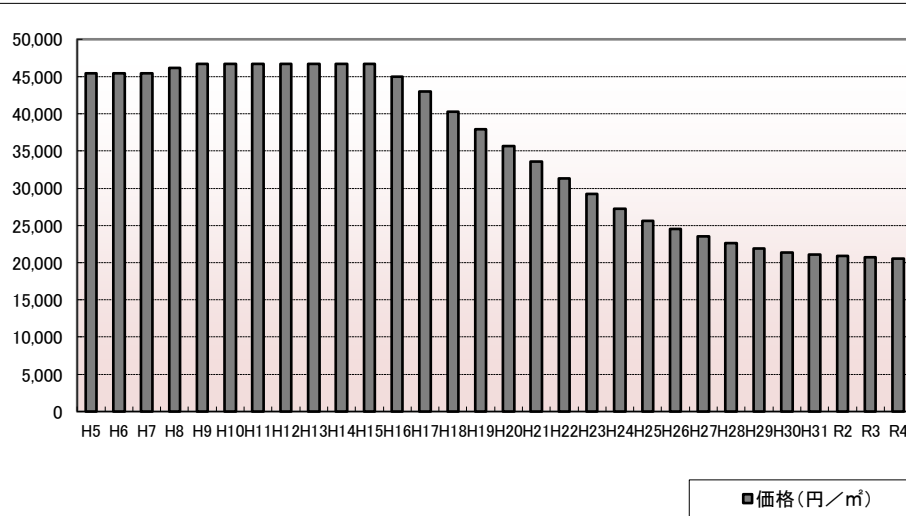
周辺の利用状況

中規模の一般住宅が多い住宅地域

選定時期

昭和62年

価格および変動率



年	価格	変動率
H5	45,400	0.0%
H6	45,400	0.0%
H7	45,400	0.0%
H8	46,200	1.8%
H9	46,700	1.1%
H10	46,700	0.0%
H11	46,700	0.0%
H12	46,700	0.0%
H13	46,700	0.0%
H14	46,700	0.0%
H15	46,700	0.0%
H16	45,000	-3.6%
H17	43,000	-4.4%
H18	40,300	-6.3%
H19	37,900	-6.0%
H20	35,700	-5.8%
H21	33,600	-5.9%
H22	31,300	-6.8%
H23	29,200	-6.7%
H24	27,200	-6.8%
H25	25,600	-5.9%
H26	24,500	-4.3%
H27	23,500	-4.1%
H28	22,600	-3.8%
H29	21,900	-3.1%
H30	21,400	-2.3%
H31	21,100	-1.4%
R2	20,900	-0.9%
R3	20,700	-1.0%
R4	20,500	-1.0%

位置図URL

<https://www.google.com/maps/d/edit?hl=ja&mid=1tQsrXjDaRHpw8npQPALek3arZpaD18T&il=39.322486%2C140.563298&z=17>

標準地番号

横手-2

所在地番

旭川3丁目71番1外

住居表示

店舗・ビル名等

利用現況

空地

地積

396 m²

形状

1.2:1

接面道路

西6m、市道

供給処理施設

水道、下水

駅距離

横手、1.7km

都市計画

(都)、1中専、(60,200)

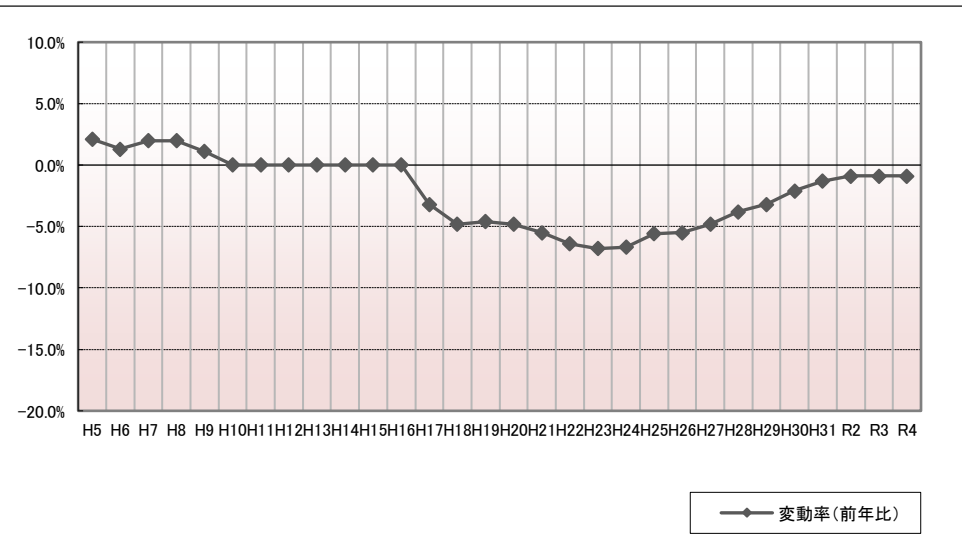
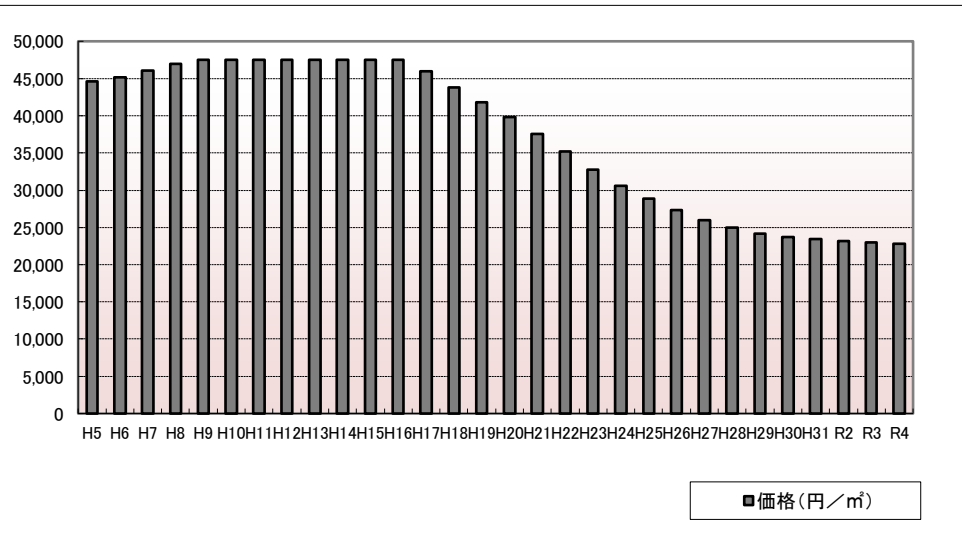
周辺の利用状況

一般住宅が多い区画整然とした住宅地域

選定時期

昭和61年

価格および変動率



年	価格	変動率
H5	44,600	2.1%
H6	45,200	1.3%
H7	46,100	2.0%
H8	47,000	2.0%
H9	47,500	1.1%
H10	47,500	0.0%
H11	47,500	0.0%
H12	47,500	0.0%
H13	47,500	0.0%
H14	47,500	0.0%
H15	47,500	0.0%
H16	47,500	0.0%
H17	46,000	-3.2%
H18	43,800	-4.8%
H19	41,800	-4.6%
H20	39,800	-4.8%
H21	37,600	-5.5%
H22	35,200	-6.4%
H23	32,800	-6.8%
H24	30,600	-6.7%
H25	28,900	-5.6%
H26	27,300	-5.5%
H27	26,000	-4.8%
H28	25,000	-3.8%
H29	24,200	-3.2%
H30	23,700	-2.1%
H31	23,400	-1.3%
R2	23,200	-0.9%
R3	23,000	-0.9%
R4	22,800	-0.9%

位置図URL

<https://www.google.com/maps/d/edit?hl=ja&mid=1tQsrXjDaRHpw8npQPALek3arZpaD18T&ll=39.308695%2C140.579542&z=17>

標準地番号

横手-3

所在地番

婦気大堤字谷地添56番4

住居表示

店舗・ビル名等

利用現況

住宅、W2

地積

201 m²

形状

1:1.5

接面道路

北西6.3m、市道

供給処理施設

水道、下水

駅距離

横手、1km

都市計画

(都)、2中専、(60,200)

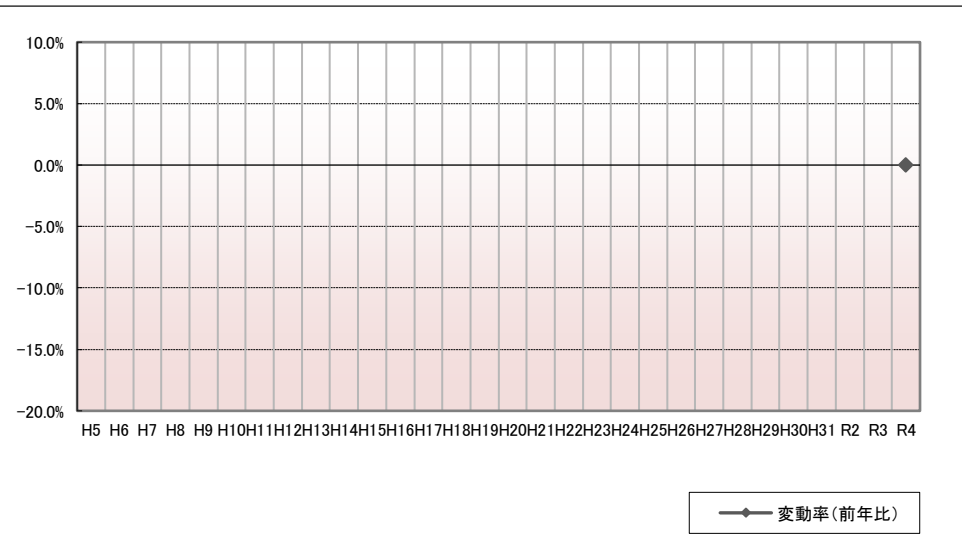
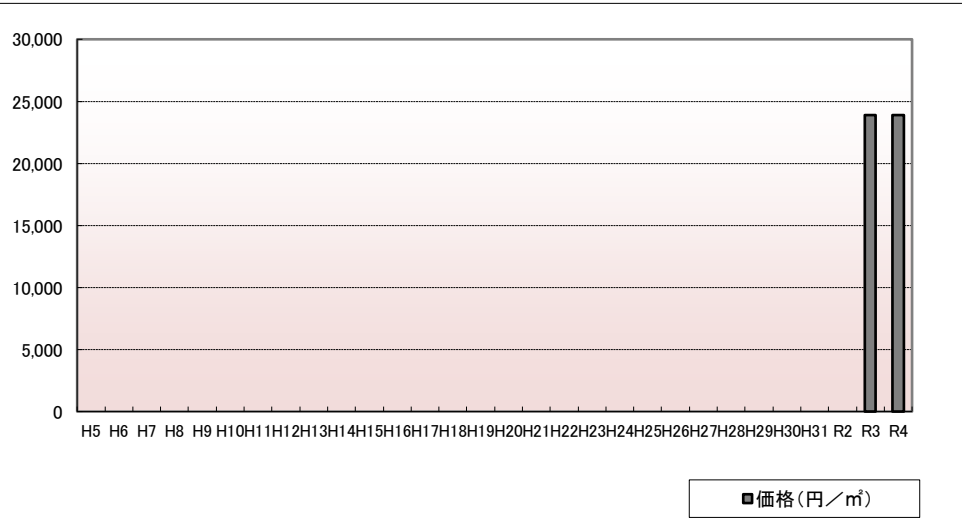
周辺の利用状況

一般住宅の中にアパート等が見られる住宅地域

選定期

令和3年

価格および変動率



年	価格	変動率
H5		
H6		
H7		
H8		
H9		
H10		
H11		
H12		
H13		
H14		
H15		
H16		
H17		
H18		
H19		
H20		
H21		
H22		
H23		
H24		
H25		
H26		
H27		
H28		
H29		
H30		
H31		
R2		
R3	23,900	
R4	23,900	0.0%

位置図URL

<https://www.google.com/maps/d/edit?hl=ja&mid=1tQsrXjDaRHpww8npQPALek3arZpaD18T&ll=39.30544%2C140.553765&z=17>

標準地番号

横手-4

所在地番

増田町増田字中町28番1

住居表示

店舗・ビル名等

利用現況

住宅、W3

地積

183 m²

形状

1:2

接面道路

南5.3m、市道

供給処理施設

水道、下水

駅距離

十文字、2.7km

都市計画

(都)、(70,200)

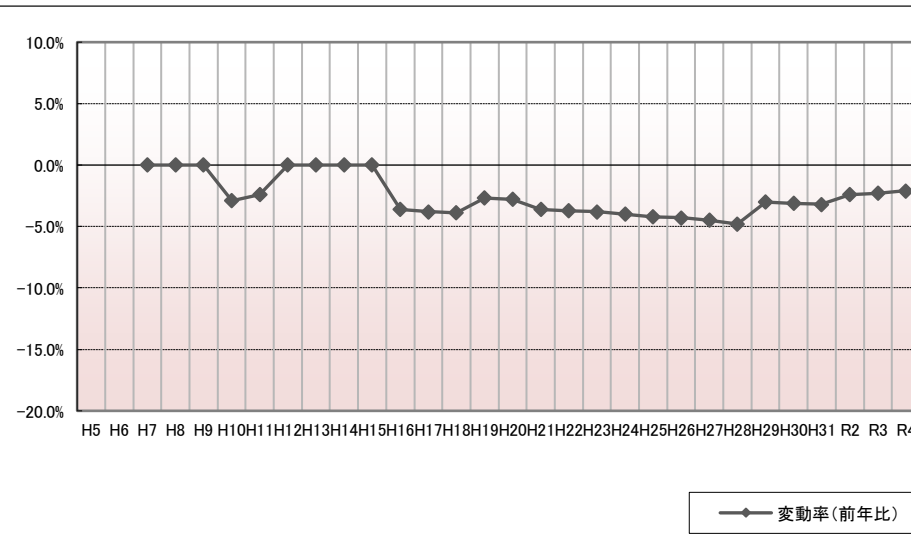
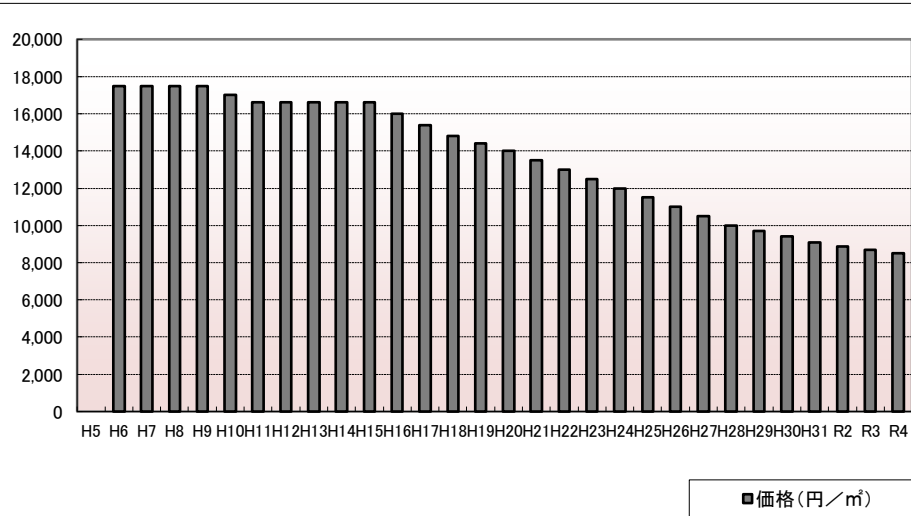
周辺の利用状況

中規模一般住宅が多く公共施設に近い住宅地域

選定時期

平成6年

価格および変動率



年	価格	変動率
H5		
H6	17,500	
H7	17,500	0.0%
H8	17,500	0.0%
H9	17,500	0.0%
H10	17,000	-2.9%
H11	16,600	-2.4%
H12	16,600	0.0%
H13	16,600	0.0%
H14	16,600	0.0%
H15	16,600	0.0%
H16	16,000	-3.6%
H17	15,400	-3.8%
H18	14,800	-3.9%
H19	14,400	-2.7%
H20	14,000	-2.8%
H21	13,500	-3.6%
H22	13,000	-3.7%
H23	12,500	-3.8%
H24	12,000	-4.0%
H25	11,500	-4.2%
H26	11,000	-4.3%
H27	10,500	-4.5%
H28	10,000	-4.8%
H29	9,700	-3.0%
H30	9,400	-3.1%
H31	9,100	-3.2%
R2	8,880	-2.4%
R3	8,680	-2.3%
R4	8,500	-2.1%

位置図URL

<https://www.google.com/maps/d/edit?hl=ja&mid=1tQsrXjDaRHpw8npQPALek3arZpaD18T&il=39.203539%2C140.542634&z=17>

標準地番号

横手-5

所在地番

増田町増田字関ノ口104番8外

住居表示

店舗・ビル名等

利用現況

住宅、W2

地積

256 m²

形状

1:2

接面道路

北6.5m、市道

供給処理施設

水道、下水

駅距離

十文字、3.5km

都市計画

(都)、(70,200)

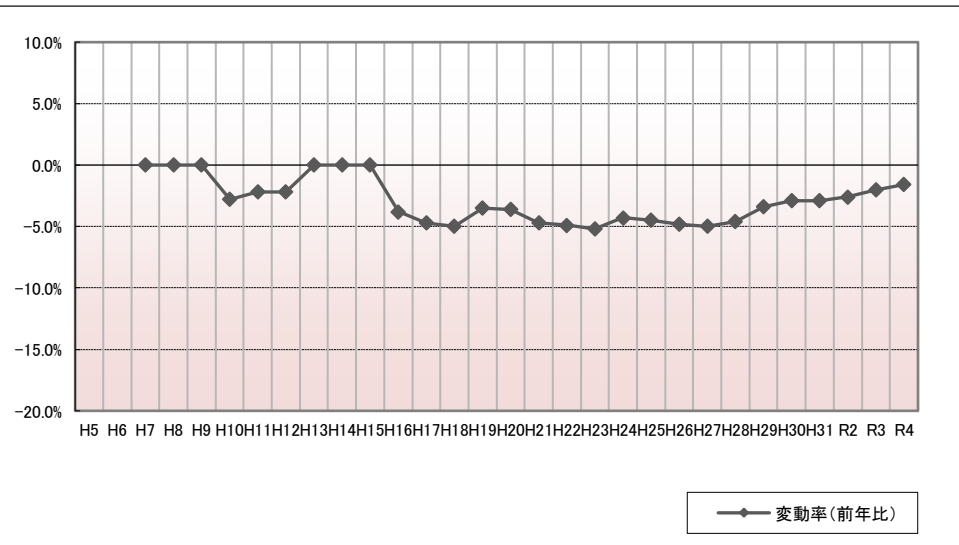
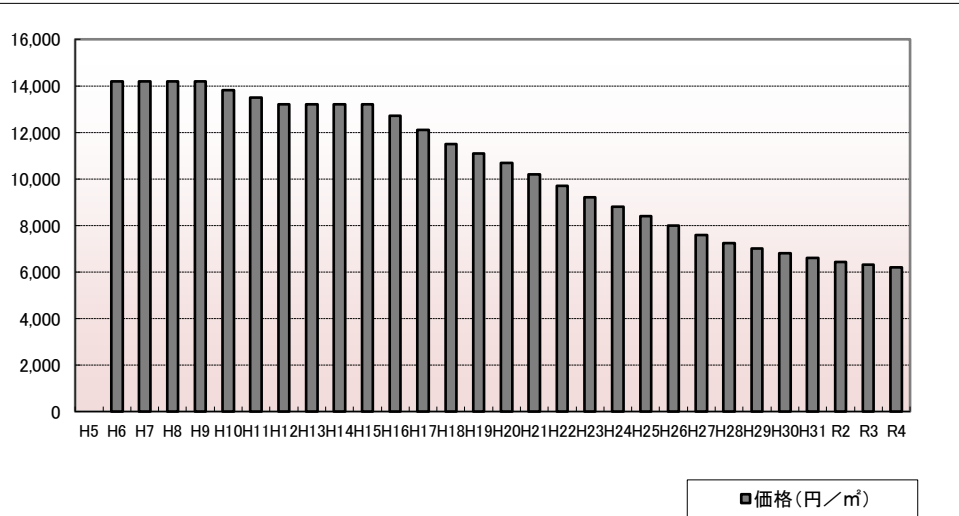
周辺の利用状況

一般住宅の中に店舗兼住宅等も見られる住宅地域

選定時期

平成6年

価格および変動率



年	価格	変動率
H5		
H6	14,200	
H7	14,200	0.0%
H8	14,200	0.0%
H9	14,200	0.0%
H10	13,800	-2.8%
H11	13,500	-2.2%
H12	13,200	-2.2%
H13	13,200	0.0%
H14	13,200	0.0%
H15	13,200	0.0%
H16	12,700	-3.8%
H17	12,100	-4.7%
H18	11,500	-5.0%
H19	11,100	-3.5%
H20	10,700	-3.6%
H21	10,200	-4.7%
H22	9,700	-4.9%
H23	9,200	-5.2%
H24	8,800	-4.3%
H25	8,400	-4.5%
H26	8,000	-4.8%
H27	7,600	-5.0%
H28	7,250	-4.6%
H29	7,000	-3.4%
H30	6,800	-2.9%
H31	6,600	-2.9%
R2	6,430	-2.6%
R3	6,300	-2.0%
R4	6,200	-1.6%

位置図URL

<https://www.google.com/maps/d/edit?hl=ja&mid=1tQsrXjDaRHpw8npQPALek3arZpaD18T&il=39.202006%2C140.550381&z=17>

標準地番号

横手-6

所在地番

平鹿町浅舞字林崎59番

住居表示

店舗・ビル名等

利用現況

住宅、W2

地積

906 m²

形状

台形、1:2.5

接面道路

西6.5m、市道

供給処理施設

下水

駅距離

横手、9.1km

都市計画

(都)、(70,200)

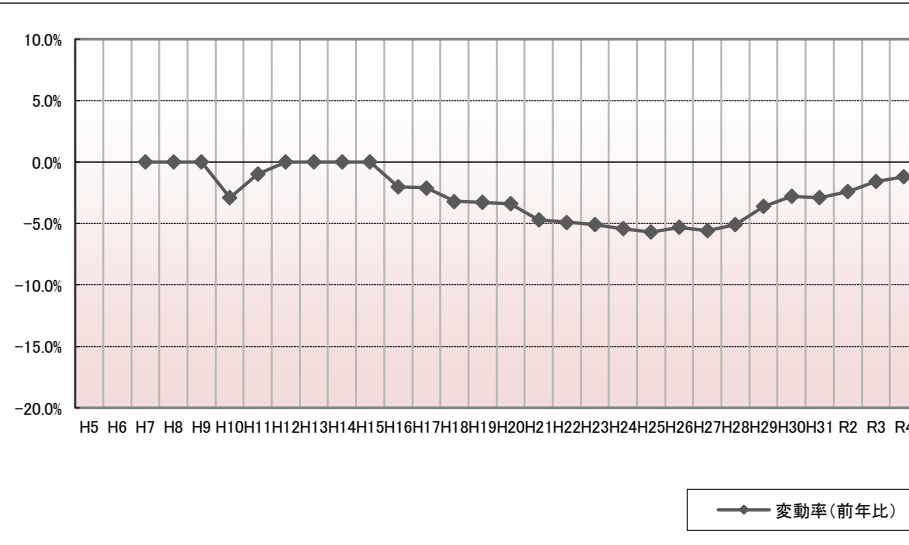
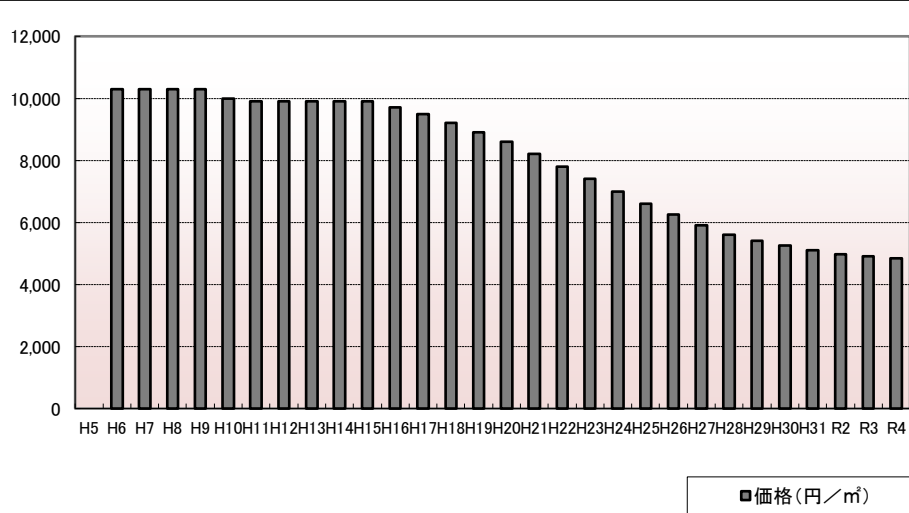
周辺の利用状況

農家住宅が多い旧来からの住宅地域

選定時期

平成6年

価格および変動率



年	価格	変動率
H5		
H6	10,300	
H7	10,300	0.0%
H8	10,300	0.0%
H9	10,300	0.0%
H10	10,000	-2.9%
H11	9,900	-1.0%
H12	9,900	0.0%
H13	9,900	0.0%
H14	9,900	0.0%
H15	9,900	0.0%
H16	9,700	-2.0%
H17	9,500	-2.1%
H18	9,200	-3.2%
H19	8,900	-3.3%
H20	8,600	-3.4%
H21	8,200	-4.7%
H22	7,800	-4.9%
H23	7,400	-5.1%
H24	7,000	-5.4%
H25	6,600	-5.7%
H26	6,250	-5.3%
H27	5,900	-5.6%
H28	5,600	-5.1%
H29	5,400	-3.6%
H30	5,250	-2.8%
H31	5,100	-2.9%
R2	4,980	-2.4%
R3	4,900	-1.6%
R4	4,840	-1.2%

位置図URL

<https://www.google.com/maps/d/edit?hl=ja&mid=1tQsrXjDaRHpw8npQPALek3arZpaD18T&ll=39.273846%2C140.483301&z=17>

標準地番号

横手-7

所在地番

平鹿町浅舞字浅舞106番

住居表示

店舗・ビル名等

利用現況

住宅、W2

地積

306 m²

形状

1:3

接面道路

西6.5m、市道

供給処理施設

下水

駅距離

横手、9.5km

都市計画

(都)、1住居、(60,200)

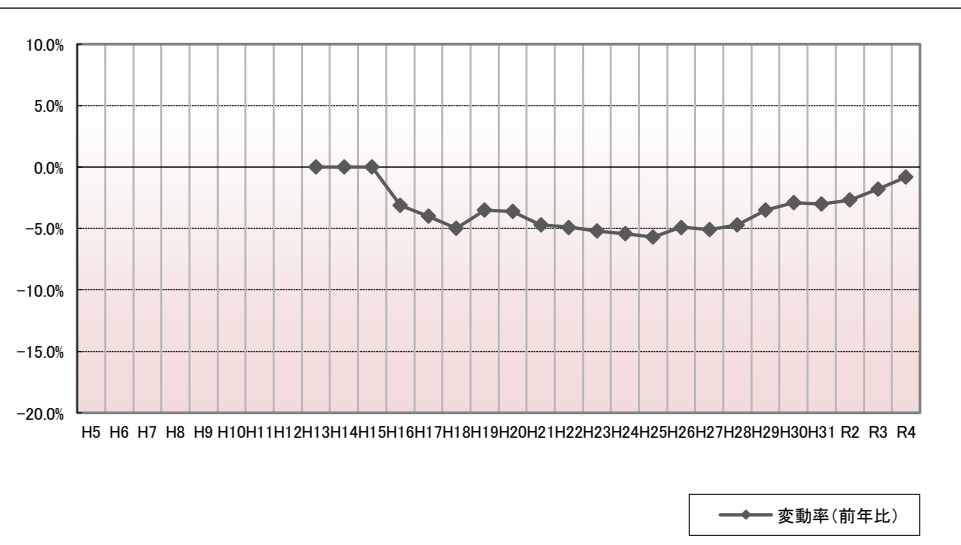
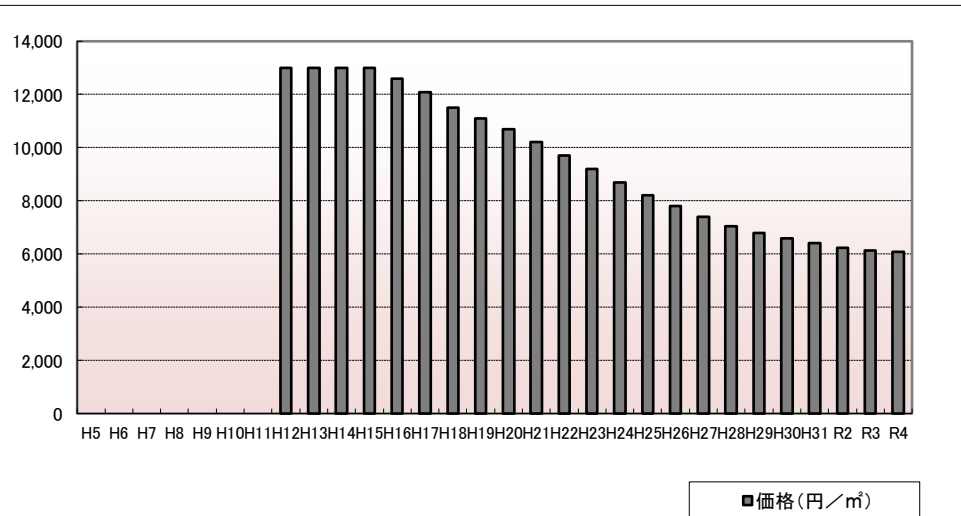
周辺の利用状況

中規模一般住宅が多く見られる既成住宅地域

選定時期

平成12年

価格および変動率



年	価格	変動率
H5		
H6		
H7		
H8		
H9		
H10		
H11		
H12	13,000	
H13	13,000	0.0%
H14	13,000	0.0%
H15	13,000	0.0%
H16	12,600	-3.1%
H17	12,100	-4.0%
H18	11,500	-5.0%
H19	11,100	-3.5%
H20	10,700	-3.6%
H21	10,200	-4.7%
H22	9,700	-4.9%
H23	9,200	-5.2%
H24	8,700	-5.4%
H25	8,200	-5.7%
H26	7,800	-4.9%
H27	7,400	-5.1%
H28	7,050	-4.7%
H29	6,800	-3.5%
H30	6,600	-2.9%
H31	6,400	-3.0%
R2	6,230	-2.7%
R3	6,120	-1.8%
R4	6,070	-0.8%

位置図URL

<https://www.google.com/maps/d/edit?hl=ja&mid=1tQsrXjDaRHpw8npQPALek3arZpaD18T&ll=39.260822%2C140.482693&z=17>

標準地番号

横手-8

所在地番

十文字町梨木字羽場下72番38

住居表示

店舗・ビル名等

利用現況

住宅、W2

地積

448 m²

形状

1:2

接面道路

南西6m、市道

供給処理施設

水道、下水

駅距離

十文字、1.7km

都市計画

(都)、1中専、(60,200)

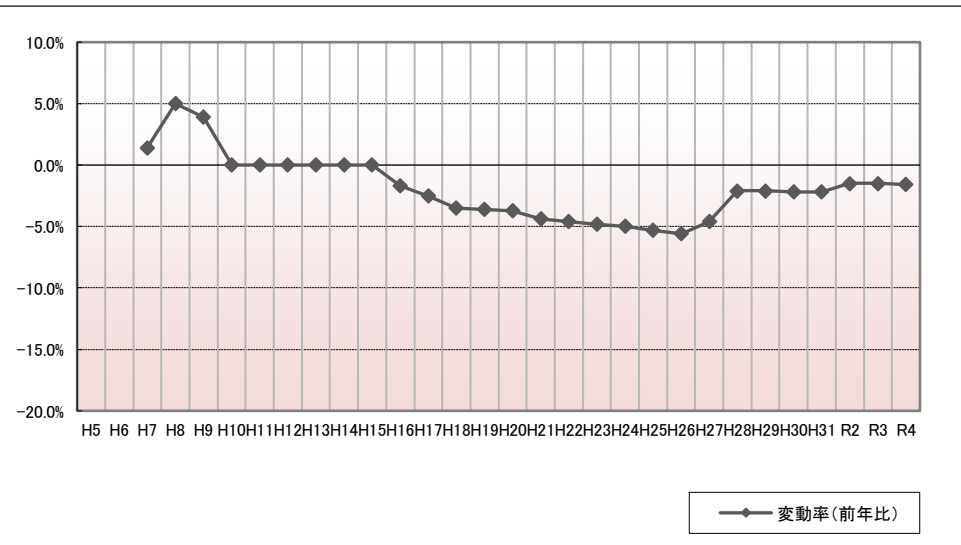
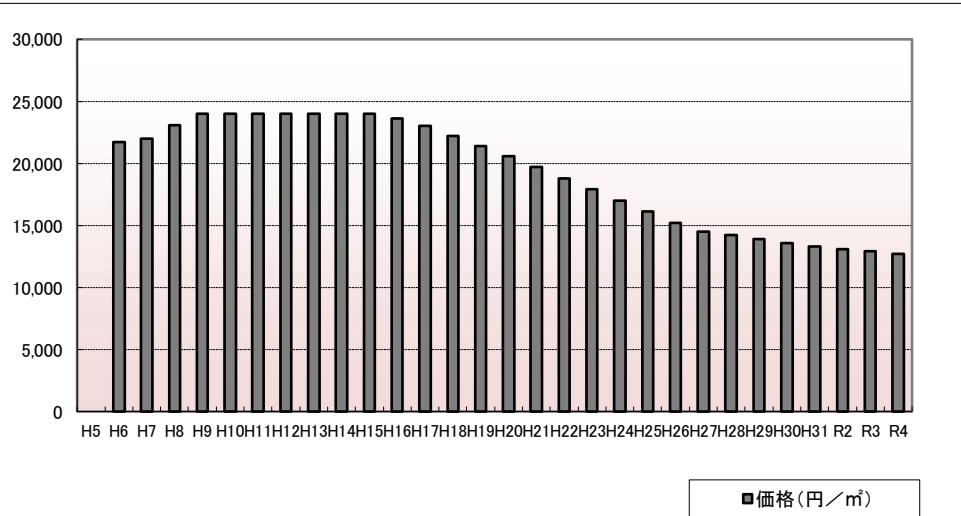
周辺の利用状況

中規模一般住宅が建ち並ぶ住宅地域

選定時期

平成6年

価格および変動率



年	価格	変動率
H5		
H6	21,700	
H7	22,000	1.4%
H8	23,100	5.0%
H9	24,000	3.9%
H10	24,000	0.0%
H11	24,000	0.0%
H12	24,000	0.0%
H13	24,000	0.0%
H14	24,000	0.0%
H15	24,000	0.0%
H16	23,600	-1.7%
H17	23,000	-2.5%
H18	22,200	-3.5%
H19	21,400	-3.6%
H20	20,600	-3.7%
H21	19,700	-4.4%
H22	18,800	-4.6%
H23	17,900	-4.8%
H24	17,000	-5.0%
H25	16,100	-5.3%
H26	15,200	-5.6%
H27	14,500	-4.6%
H28	14,200	-2.1%
H29	13,900	-2.1%
H30	13,600	-2.2%
H31	13,300	-2.2%
R2	13,100	-1.5%
R3	12,900	-1.5%
R4	12,700	-1.6%

位置図URL

<https://www.google.com/maps/d/edit?hl=ja&mid=1tQsrXjDaRHpw8npQPALek3arZpaD18T&ll=39.23199%2C140.52777&z=17>

標準地番号

横手5-1

所在地番

駅前町922番

住居表示

「駅前町1-15」

店舗・ビル名等

(北都スクエア)

利用現況

事務所、S2

地積

538 m²

形状

不整形、3:1

接面道路

西16m、県道、南側道

供給処理施設

水道、下水

駅距離

横手、160m

都市計画

(都)、商業、(80,400)、準防

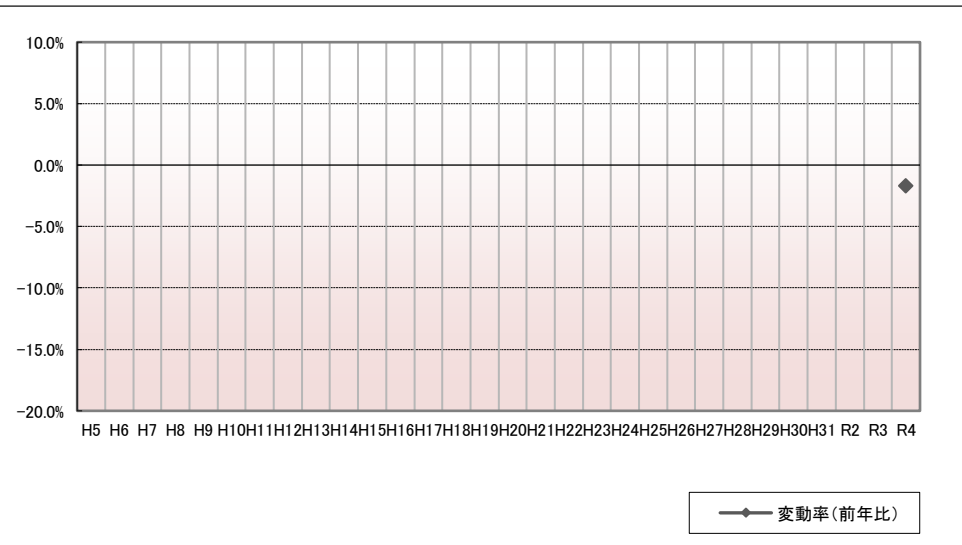
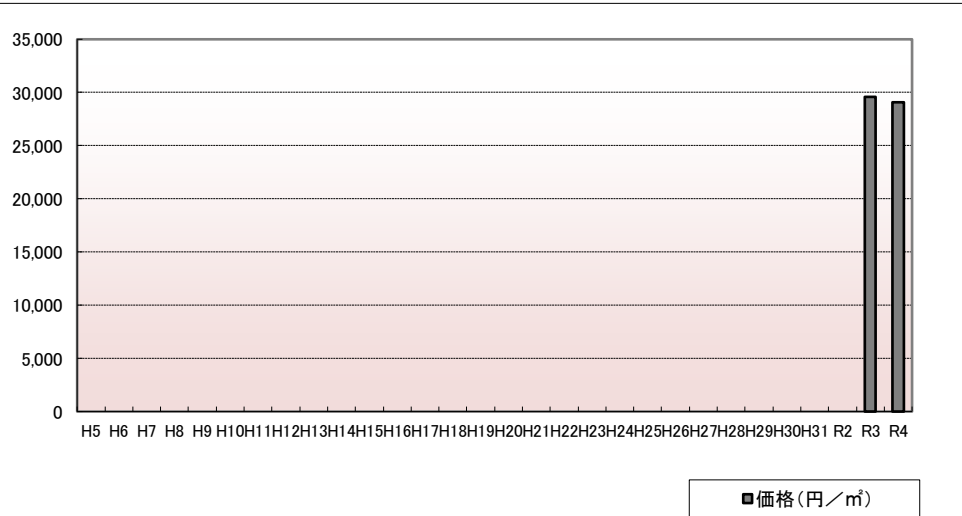
周辺の利用状況

中低層の店舗事務所ビルの多い駅前の商業地域

選定期

令和3年

価格および変動率



年	価格	変動率
H5		
H6		
H7		
H8		
H9		
H10		
H11		
H12		
H13		
H14		
H15		
H16		
H17		
H18		
H19		
H20		
H21		
H22		
H23		
H24		
H25		
H26		
H27		
H28		
H29		
H30		
H31		
R2		
R3	29,600	
R4	29,100	-1.7%

位置図URL

<https://www.google.com/maps/d/edit?hl=ja&mid=1tQsRjDaRHpww8npQPALek3arZpaD18T&il=39.311284%2C140.561604&z=17>

標準地番号

横手5-2

所在地番

田中町384番

住居表示

「田中町9-17」

店舗・ビル名等

(小松屋本店)

利用現況

店舗兼住宅、W3

地積

299 m²

形状

台形、1:1

接面道路

北40m、市道、西側道

供給処理施設

水道、下水

駅距離

横手、600m

都市計画

(都)、商業、(80,400)、準防

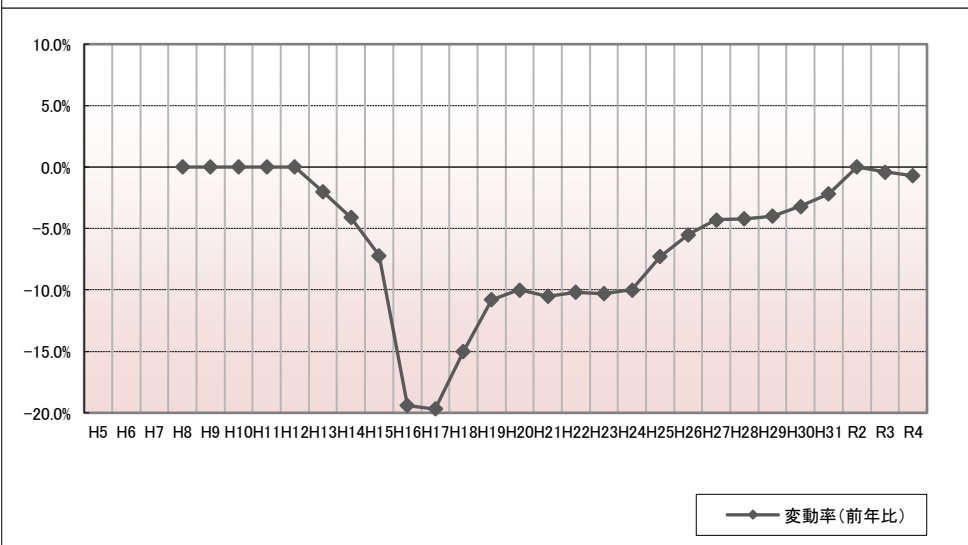
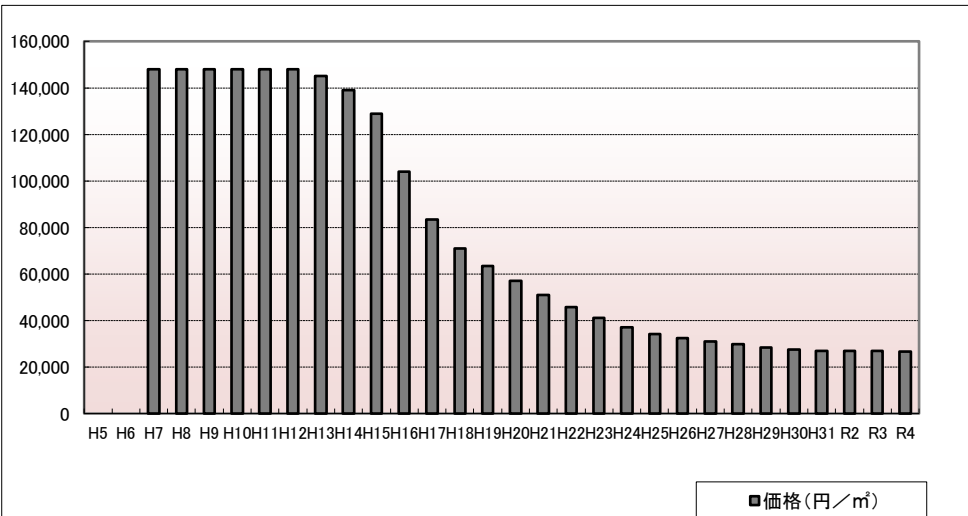
周辺の利用状況

小売店舗等が建ち並ぶ市役所に近い商業地域

選定時期

平成7年

価格および変動率



年	価格	変動率
H5		
H6		
H7	148,000	
H8	148,000	0.0%
H9	148,000	0.0%
H10	148,000	0.0%
H11	148,000	0.0%
H12	148,000	0.0%
H13	145,000	-2.0%
H14	139,000	-4.1%
H15	129,000	-7.2%
H16	104,000	-19.4%
H17	83,500	-19.7%
H18	71,000	-15.0%
H19	63,300	-10.8%
H20	57,000	-10.0%
H21	51,000	-10.5%
H22	45,800	-10.2%
H23	41,100	-10.3%
H24	37,000	-10.0%
H25	34,300	-7.3%
H26	32,400	-5.5%
H27	31,000	-4.3%
H28	29,700	-4.2%
H29	28,500	-4.0%
H30	27,600	-3.2%
H31	27,000	-2.2%
R2	27,000	0.0%
R3	26,900	-0.4%
R4	26,700	-0.7%

位置図URL

<https://www.google.com/maps/d/edit?hl=ja&mid=1tQsrXjDaRHpw8npQPALek3arZpaD18T&ll=39.313445%2C140.565149&z=17>

標準地番号

横手5-3

所在地番

条里1丁目424番

住居表示

「条里1-17-14」

店舗・ビル名等

(ほっともつと横手条里店)

利用現況

店舗、W1

地積

826 m²

形状

2:1

接面道路

東25m、県道、南側道

供給処理施設

水道、下水

駅距離

横手、950m

都市計画

(都)、近商、(80,200)

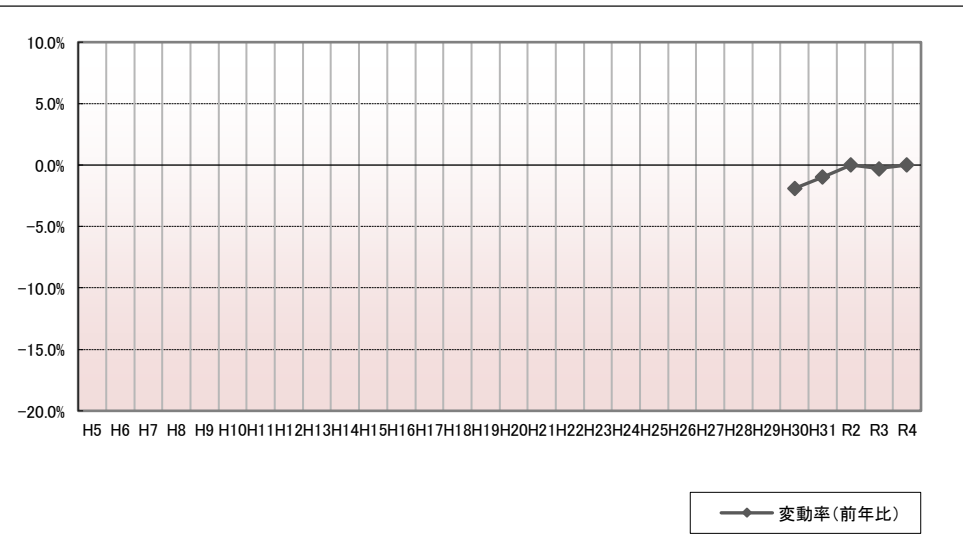
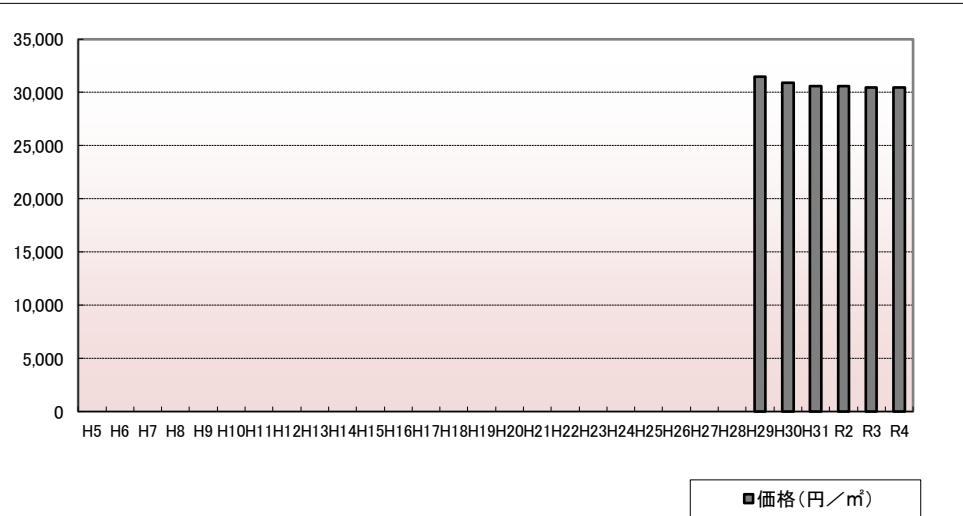
周辺の利用状況

店舗等のほか、公共施設も存する路線商業地域

選定時期

平成29年

価格および変動率



年	価格	変動率
H5		
H6		
H7		
H8		
H9		
H10		
H11		
H12		
H13		
H14		
H15		
H16		
H17		
H18		
H19		
H20		
H21		
H22		
H23		
H24		
H25		
H26		
H27		
H28		
H29	31,500	
H30	30,900	-1.9%
H31	30,600	-1.0%
R2	30,600	0.0%
R3	30,500	-0.3%
R4	30,500	0.0%

位置図URL

<https://www.google.com/maps/d/edit?hl=ja&mid=1tQsrXjDaRHpww8npQPALek3arZpaD18T&ll=39.309057%2C140.551657&z=17>