

基準地番号

男鹿(県)-1

所在地番

船川港金川字金川台1番121

住居表示

店舗・ビル名等

利用現況

住宅、W2

地積

284 m<sup>2</sup>

形状

1:2

接面道路

西8m、市道

供給処理施設

水道、ガス、下水

駅距離

羽立、1.5km

都市計画

(都)、1中専、(60,200)

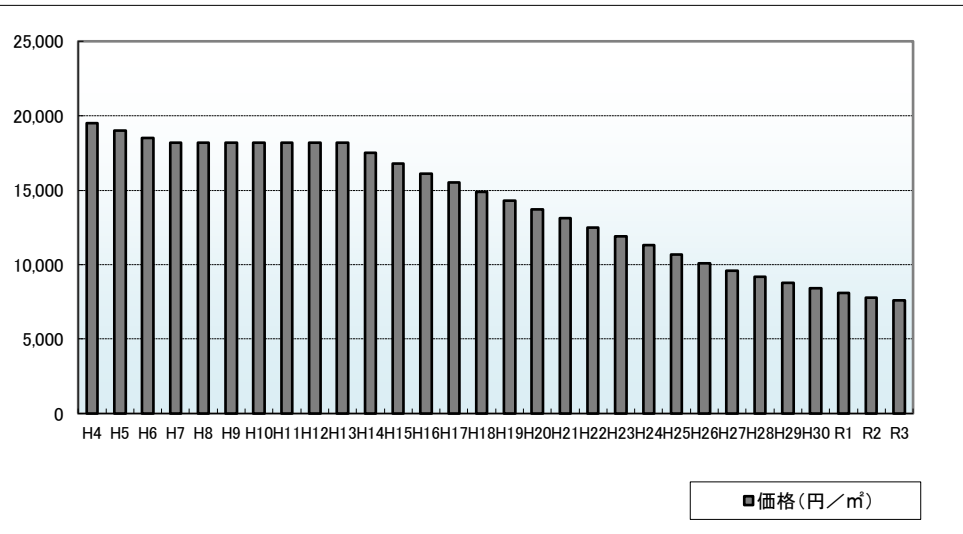
周辺の利用状況

一般住宅が多い区画整然とした住宅地域

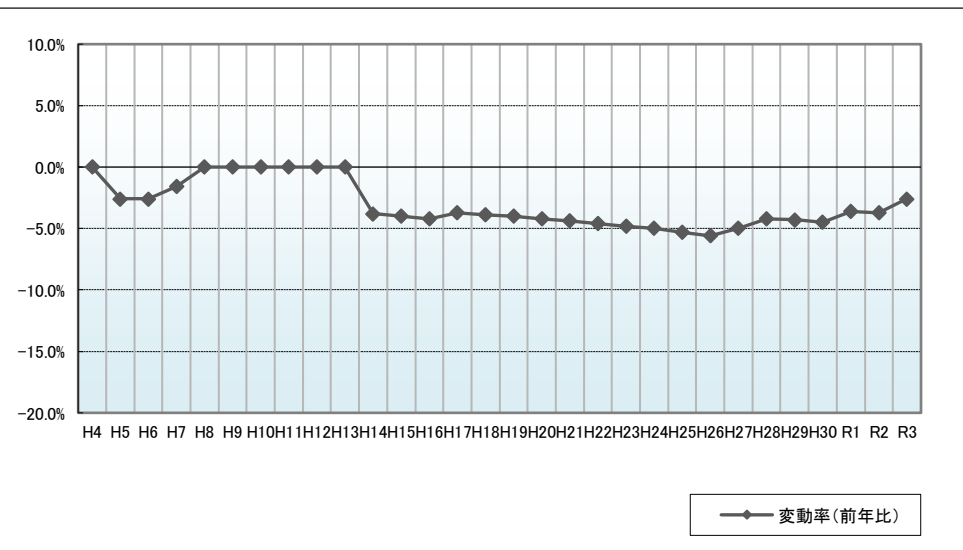
選定時期

昭和56年以前

価格および変動率



年	価格	変動率
H4	19,500	0.0%
H5	19,000	-2.6%
H6	18,500	-2.6%
H7	18,200	-1.6%
H8	18,200	0.0%
H9	18,200	0.0%
H10	18,200	0.0%
H11	18,200	0.0%
H12	18,200	0.0%
H13	18,200	0.0%
H14	17,500	-3.8%
H15	16,800	-4.0%
H16	16,100	-4.2%
H17	15,500	-3.7%
H18	14,900	-3.9%
H19	14,300	-4.0%
H20	13,700	-4.2%
H21	13,100	-4.4%
H22	12,500	-4.6%
H23	11,900	-4.8%
H24	11,300	-5.0%
H25	10,700	-5.3%
H26	10,100	-5.6%
H27	9,600	-5.0%
H28	9,200	-4.2%
H29	8,800	-4.3%
H30	8,400	-4.5%
R1	8,100	-3.6%
R2	7,800	-3.7%
R3	7,600	-2.6%



位置図URL

<https://www.google.com/maps/d/edit?hl=ja&mid=1tQsrXjDaRHpww8npQPALek3arZpaD18T&ll=39.899504%2C139.858474&z=17>

基準地番号

男鹿(県)-2

所在地番

北浦北浦表町字表町43番2

住居表示

店舗・ビル名等

利用現況

住宅、W2

地積

299 m<sup>2</sup>

形状

1:1.2

接面道路

南8.5m、市道

供給処理施設

水道、ガス

駅距離

羽立、12km

都市計画

(都)、(70,200)

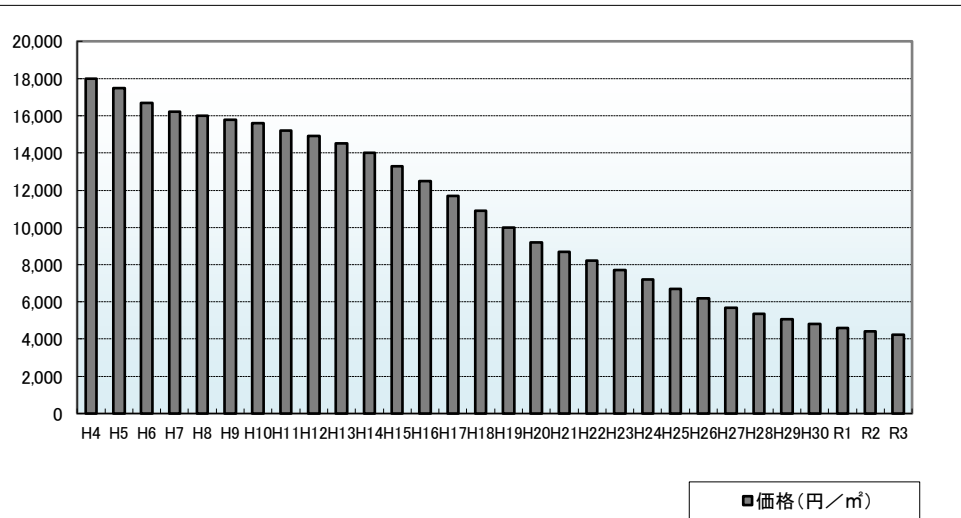
周辺の利用状況

中規模の一般住宅が多い住宅地域

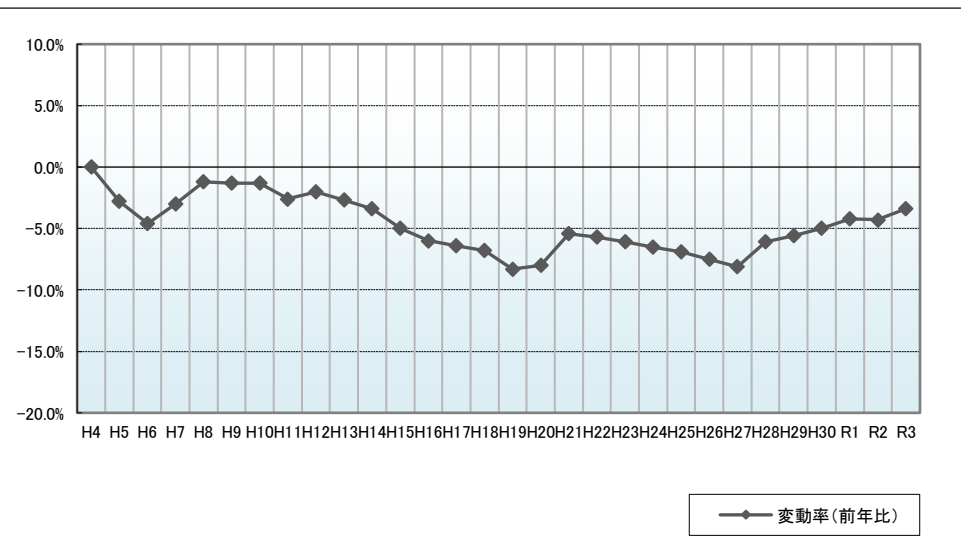
選定時期

平成3年

価格および変動率



年	価格	変動率
H4	18,000	0.0%
H5	17,500	-2.8%
H6	16,700	-4.6%
H7	16,200	-3.0%
H8	16,000	-1.2%
H9	15,800	-1.3%
H10	15,600	-1.3%
H11	15,200	-2.6%
H12	14,900	-2.0%
H13	14,500	-2.7%
H14	14,000	-3.4%
H15	13,300	-5.0%
H16	12,500	-6.0%
H17	11,700	-6.4%
H18	10,900	-6.8%
H19	10,000	-8.3%
H20	9,200	-8.0%
H21	8,700	-5.4%
H22	8,200	-5.7%
H23	7,700	-6.1%
H24	7,200	-6.5%
H25	6,700	-6.9%
H26	6,200	-7.5%
H27	5,700	-8.1%
H28	5,350	-6.1%
H29	5,050	-5.6%
H30	4,800	-5.0%
R1	4,600	-4.2%
R2	4,400	-4.3%
<b>R3</b>	<b>4,250</b>	<b>-3.4%</b>



位置図URL

<https://www.google.com/maps/d/edit?hl=ja&mid=1tQsrXjDaRHpw8npQPALek3arZpaD18T&il=39.966099%2C139.778015&z=17>

基準地番号

男鹿(県)-3

所在地番

脇本脇本字上野86番19

住居表示

店舗・ビル名等

利用現況

住宅、W2

地積

225 m<sup>2</sup>

形状

1:1.5

接面道路

南6m、市道

供給処理施設

水道、ガス、下水

駅距離

脇本、350m

都市計画

(都)、(60,200)

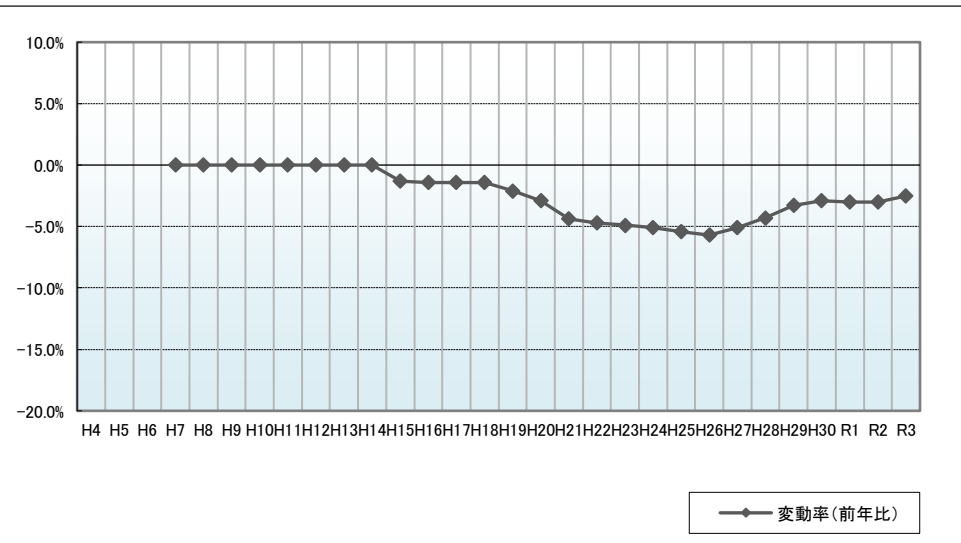
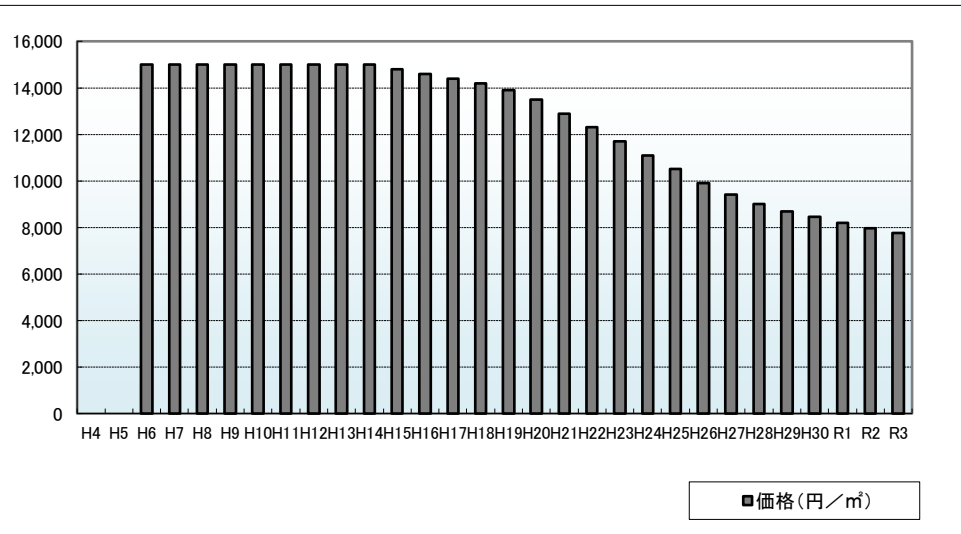
周辺の利用状況

中規模の一般住宅が多い住宅地域

選定時期

平成6年

価格および変動率



年	価格	変動率
H4		
H5		
H6	15,000	
H7	15,000	0.0%
H8	15,000	0.0%
H9	15,000	0.0%
H10	15,000	0.0%
H11	15,000	0.0%
H12	15,000	0.0%
H13	15,000	0.0%
H14	15,000	0.0%
H15	14,800	-1.3%
H16	14,600	-1.4%
H17	14,400	-1.4%
H18	14,200	-1.4%
H19	13,900	-2.1%
H20	13,500	-2.9%
H21	12,900	-4.4%
H22	12,300	-4.7%
H23	11,700	-4.9%
H24	11,100	-5.1%
H25	10,500	-5.4%
H26	9,900	-5.7%
H27	9,400	-5.1%
H28	9,000	-4.3%
H29	8,700	-3.3%
H30	8,450	-2.9%
R1	8,200	-3.0%
R2	7,950	-3.0%
<b>R3</b>	<b>7,750</b>	<b>-2.5%</b>

位置図URL

<https://www.google.com/maps/d/edit?hl=ja&mid=1tQsrXjDaRHpw8npQPALek3arZpaD18T&ll=39.913405%2C139.9009147&z=17>

基準地番号

男鹿(県)-4

所在地番

角間崎字下屋長根39番2

住居表示

店舗・ビル名等

利用現況

住宅、W2

地積

439 m<sup>2</sup>

形状

台形、1:1.2

接面道路

南6m、市道

供給処理施設

水道、ガス、下水

駅距離

船越、7.6km

都市計画

「都計外」

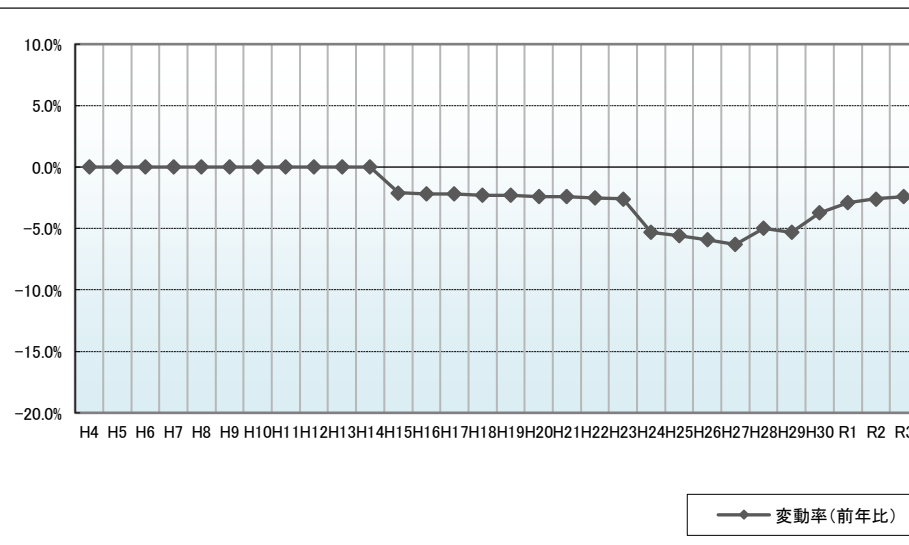
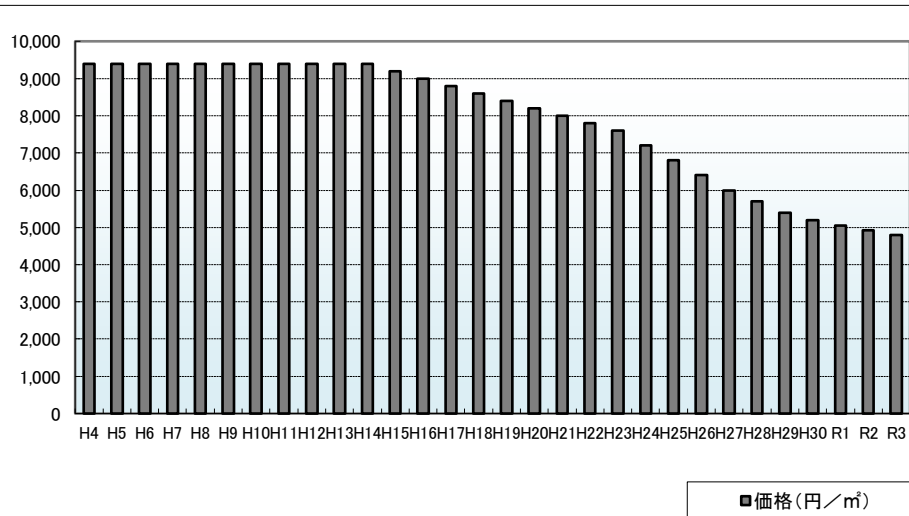
周辺の利用状況

一般住宅及び農家住宅が多い住宅地域

選定時期

昭和56年以前

価格および変動率



年	価格	変動率
H4	9,400	0.0%
H5	9,400	0.0%
H6	9,400	0.0%
H7	9,400	0.0%
H8	9,400	0.0%
H9	9,400	0.0%
H10	9,400	0.0%
H11	9,400	0.0%
H12	9,400	0.0%
H13	9,400	0.0%
H14	9,400	0.0%
H15	9,200	-2.1%
H16	9,000	-2.2%
H17	8,800	-2.2%
H18	8,600	-2.3%
H19	8,400	-2.3%
H20	8,200	-2.4%
H21	8,000	-2.4%
H22	7,800	-2.5%
H23	7,600	-2.6%
H24	7,200	-5.3%
H25	6,800	-5.6%
H26	6,400	-5.9%
H27	6,000	-6.3%
H28	5,700	-5.0%
H29	5,400	-5.3%
H30	5,200	-3.7%
R1	5,050	-2.9%
R2	4,920	-2.6%
R3	4,800	-2.4%

位置図URL

<https://www.google.com/maps/d/edit?hl=ja&mid=1tQsrXjDaRHpw8npQPALek3arZpaD18T&ll=39.959274%2C139.911747&z=17>

基準地番号

男鹿(県)5-1

所在地番

船越字船越26番2

住居表示

店舗・ビル名等

(洋品百貨あおやま)

利用現況

店舗兼住宅、S2

地積

444 m<sup>2</sup>

形状

1:3

接面道路

北西8m、県道

供給処理施設

水道、ガス、下水

駅距離

船越、600m

都市計画

(都)、近商、(80,200)、準防

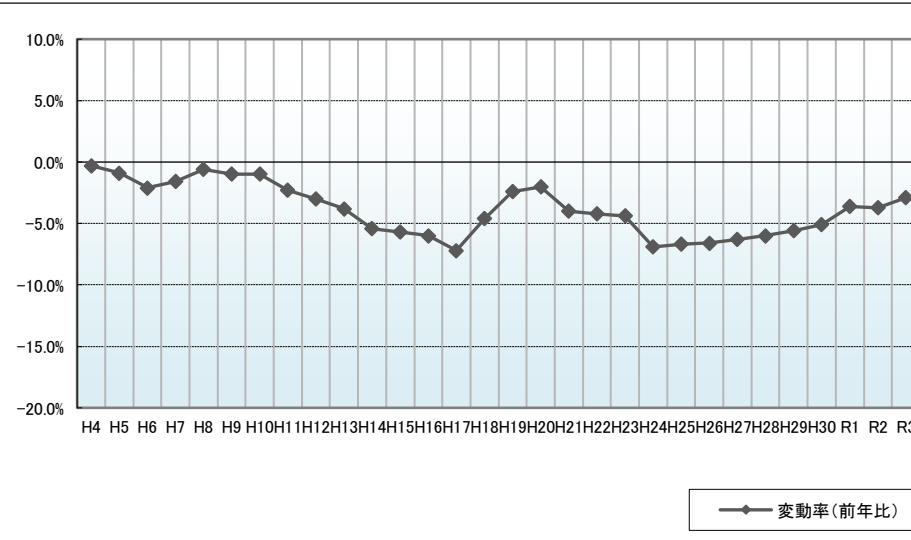
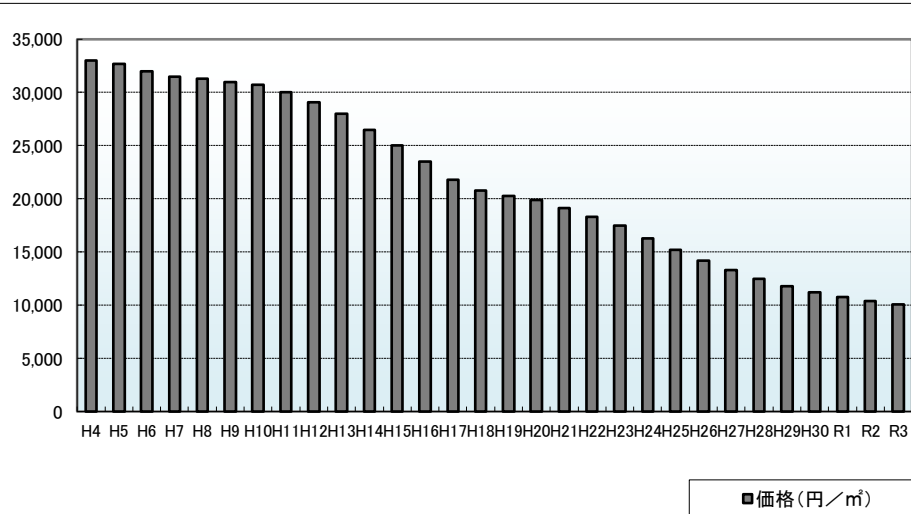
周辺の利用状況

店舗及び一般住宅等が混在する近隣商業地域

選定時期

昭和56年以前

価格および変動率



年	価格	変動率
H4	33,000	-0.3%
H5	32,700	-0.9%
H6	32,000	-2.1%
H7	31,500	-1.6%
H8	31,300	-0.6%
H9	31,000	-1.0%
H10	30,700	-1.0%
H11	30,000	-2.3%
H12	29,100	-3.0%
H13	28,000	-3.8%
H14	26,500	-5.4%
H15	25,000	-5.7%
H16	23,500	-6.0%
H17	21,800	-7.2%
H18	20,800	-4.6%
H19	20,300	-2.4%
H20	19,900	-2.0%
H21	19,100	-4.0%
H22	18,300	-4.2%
H23	17,500	-4.4%
H24	16,300	-6.9%
H25	15,200	-6.7%
H26	14,200	-6.6%
H27	13,300	-6.3%
H28	12,500	-6.0%
H29	11,800	-5.6%
H30	11,200	-5.1%
R1	10,800	-3.6%
R2	10,400	-3.7%
R3	10,100	-2.9%

位置図URL

<https://www.google.com/maps/d/edit?hl=ja&mid=1tQsrXjDaRHpww8npQPpLk3arZpaD18T&il=39.90244%2C139.95311&z=17>

基準地番号

男鹿(県)5-2

所在地番

払戸字渡部95番13

住居表示

店舗・ビル名等

(佐々木食料品店)

利用現況

店舗兼住宅、W2

地積

345 m<sup>2</sup>

形状

1:5

接面道路

北東11m、県道、南東側道

供給処理施設

水道、ガス、下水

駅距離

船越、4.8km

都市計画

「都計外」

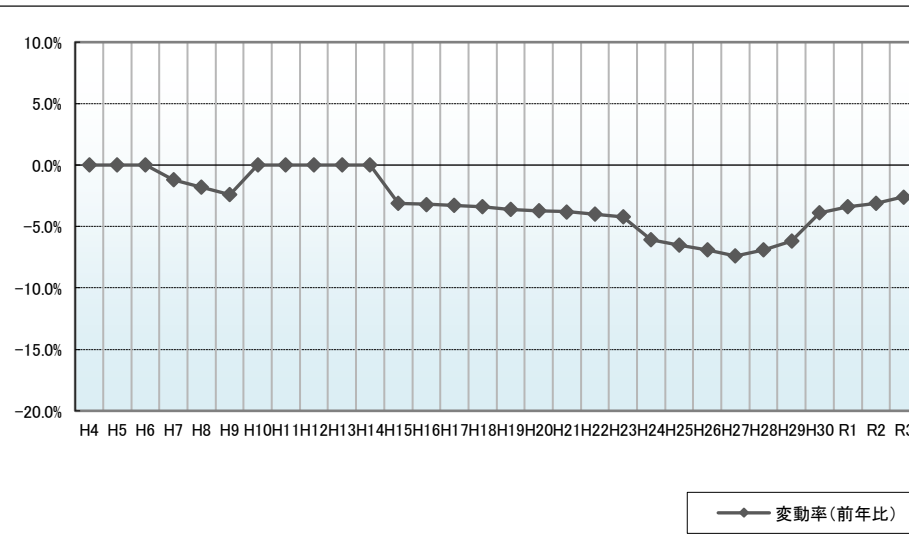
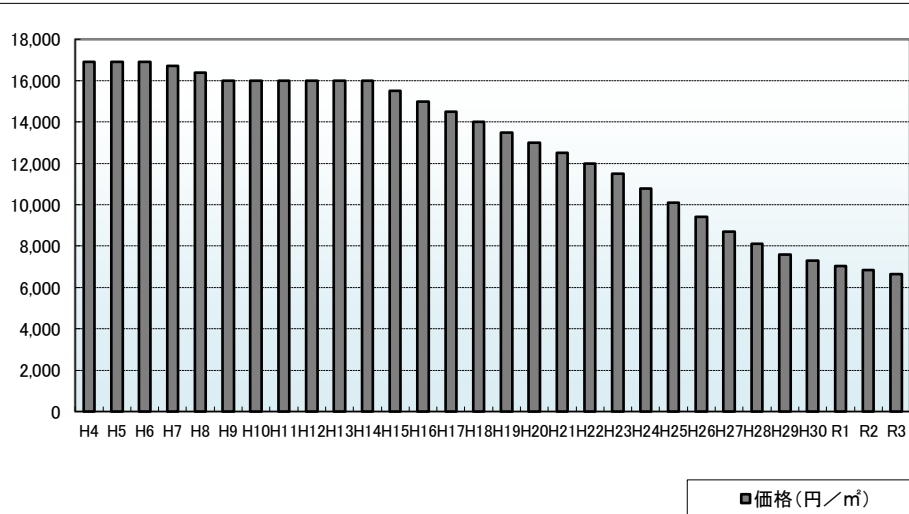
周辺の利用状況

小売店舗、一般住宅が混在する商業地域

選定期

昭和58年

価格および変動率



年	価格	変動率
H4	16,900	0.0%
H5	16,900	0.0%
H6	16,900	0.0%
H7	16,700	-1.2%
H8	16,400	-1.8%
H9	16,000	-2.4%
H10	16,000	0.0%
H11	16,000	0.0%
H12	16,000	0.0%
H13	16,000	0.0%
H14	16,000	0.0%
H15	15,500	-3.1%
H16	15,000	-3.2%
H17	14,500	-3.3%
H18	14,000	-3.4%
H19	13,500	-3.6%
H20	13,000	-3.7%
H21	12,500	-3.8%
H22	12,000	-4.0%
H23	11,500	-4.2%
H24	10,800	-6.1%
H25	10,100	-6.5%
H26	9,400	-6.9%
H27	8,700	-7.4%
H28	8,100	-6.9%
H29	7,600	-6.2%
H30	7,300	-3.9%
R1	7,050	-3.4%
R2	6,830	-3.1%
R3	6,650	-2.6%

位置図URL

<https://www.google.com/maps/d/edit?hl=ja&mid=1tQsrXjDaRHpww8npQPALek3arZpaD18T&il=39.937272%2C139.927299&z=17>

基準地番号

男鹿(県)5-3

所在地番

船越字内子1番745外

住居表示

店舗・ビル名等

(ワークマン男鹿店)

利用現況

店舗、S1

地積

1,216 m<sup>2</sup>

形状

1:2

接面道路

南21m、国道、西側道

供給処理施設

水道、ガス、下水

駅距離

船越、1.8km

都市計画

(都)、準工、(60,200)

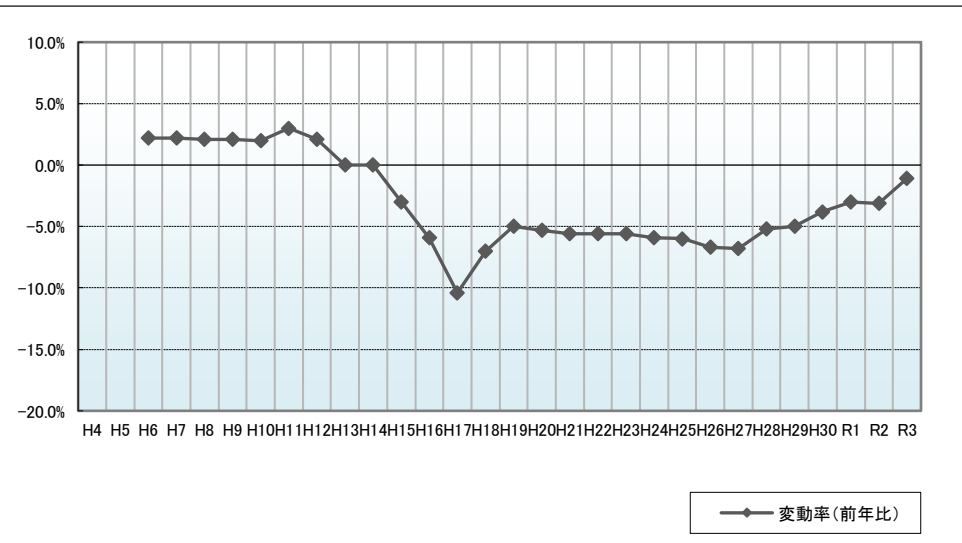
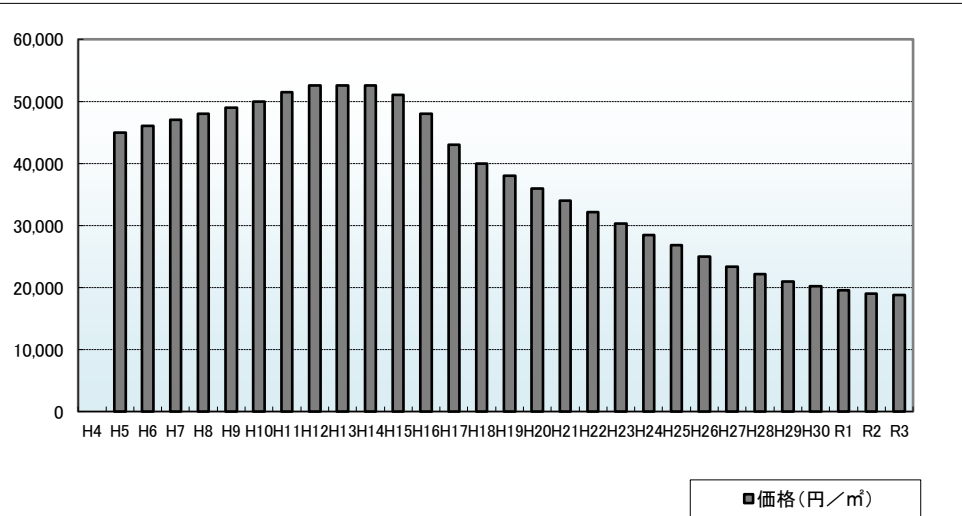
周辺の利用状況

郊外型店舗が建ち並ぶ国道沿いの路線商業地域

選定期

平成5年

価格および変動率



年	価格	変動率
H4		
H5	45,000	
H6	46,000	2.2%
H7	47,000	2.2%
H8	48,000	2.1%
H9	49,000	2.1%
H10	50,000	2.0%
H11	51,500	3.0%
H12	52,600	2.1%
H13	52,600	0.0%
H14	52,600	0.0%
H15	51,000	-3.0%
H16	48,000	-5.9%
H17	43,000	-10.4%
H18	40,000	-7.0%
H19	38,000	-5.0%
H20	36,000	-5.3%
H21	34,000	-5.6%
H22	32,100	-5.6%
H23	30,300	-5.6%
H24	28,500	-5.9%
H25	26,800	-6.0%
H26	25,000	-6.7%
H27	23,300	-6.8%
H28	22,100	-5.2%
H29	21,000	-5.0%
H30	20,200	-3.8%
R1	19,600	-3.0%
R2	19,000	-3.1%
R3	18,800	-1.1%

位置図URL

<https://www.google.com/maps/d/edit?hl=ja&mid=1tQsrXjDaRHpw8npQPALek3arZpaD18T&ll=39.9043144%2C139.9319869&z=17>

基準地番号

男鹿(県)9-1

所在地番

船川港船川字海岸通り二号9番1外

住居表示

店舗・ビル名等

(秋田プライウッド(株)男鹿工場)

利用現況

工場

地積

80,131 m<sup>2</sup>

形状

不整形、2.5:1

接面道路

北西20m、道路

供給処理施設

水道、ガス

駅距離

男鹿、1.8km

都市計画

(都)、工専、(60,200)

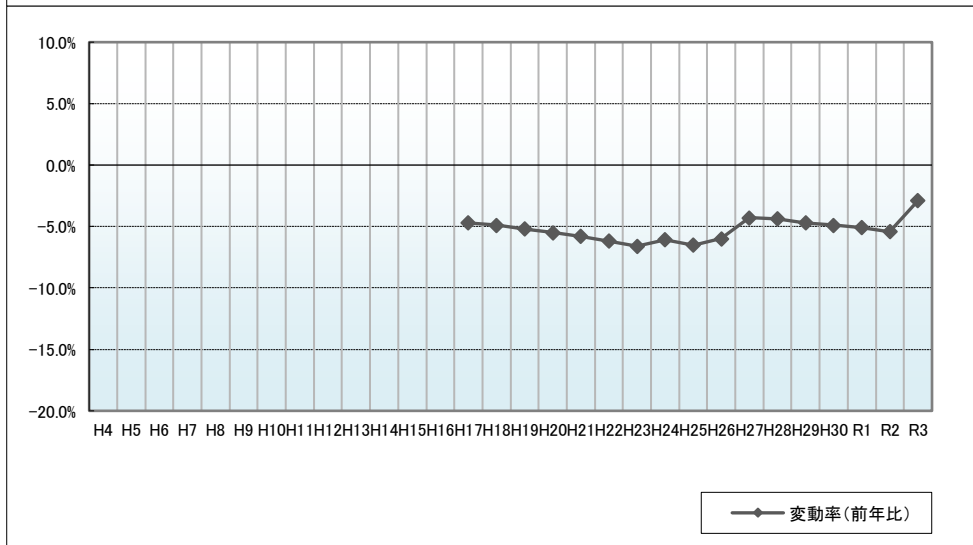
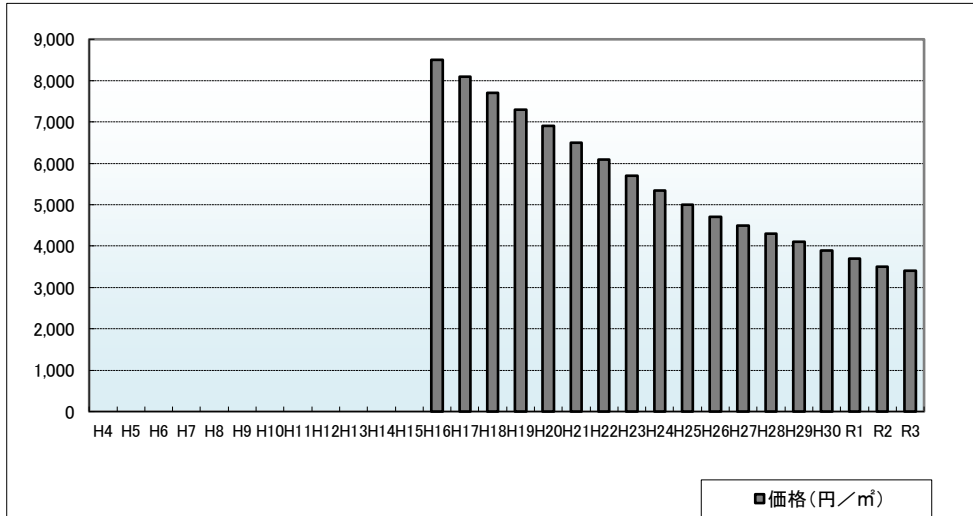
周辺の利用状況

工場及び資材置場のほか空地も見られる臨港の工業地域

選定時期

平成16年

価格および変動率



年	価格	変動率
H4		
H5		
H6		
H7		
H8		
H9		
H10		
H11		
H12		
H13		
H14		
H15		
H16	8,500	
H17	8,100	-4.7%
H18	7,700	-4.9%
H19	7,300	-5.2%
H20	6,900	-5.5%
H21	6,500	-5.8%
H22	6,100	-6.2%
H23	5,700	-6.6%
H24	5,350	-6.1%
H25	5,000	-6.5%
H26	4,700	-6.0%
H27	4,500	-4.3%
H28	4,300	-4.4%
H29	4,100	-4.7%
H30	3,900	-4.9%
R1	3,700	-5.1%
R2	3,500	-5.4%
R3	3,400	-2.9%

位置図URL

<https://www.google.com/maps/d/edit?hl=ja&mid=1tQsrXjDaRHpww8npQPALek3arZpaD18T&ll=39.8938256%2C139.8573731&z=17>