

標準地番号

潟上-1

所在地番

潟上市昭和久保字山神22番

住居表示

店舗・ビル名等

利用現況

住宅、W2

地積

199 m²

形状

台形、1:3.5

接面道路

南西5m、市道

供給処理施設

水道、下水

駅距離

大久保、950m

都市計画

1住居、(60,200)

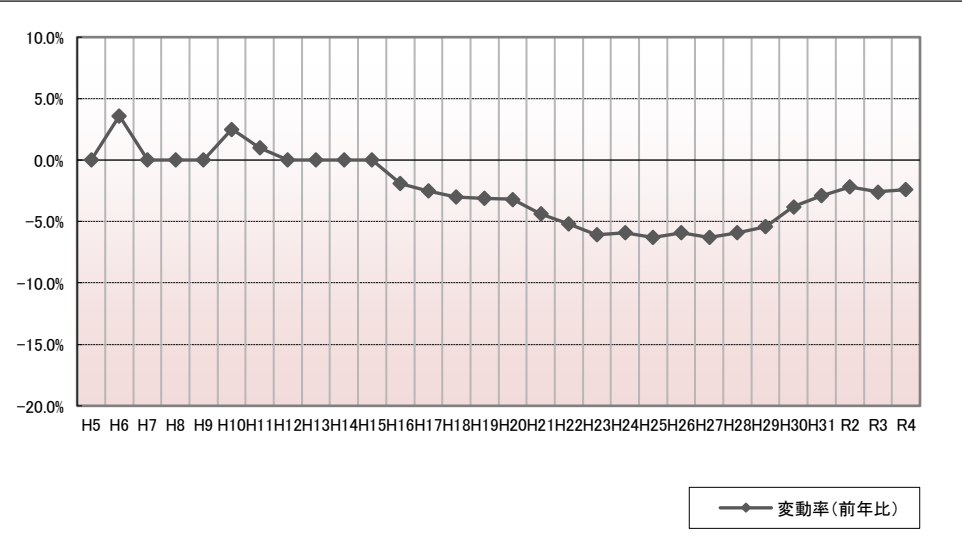
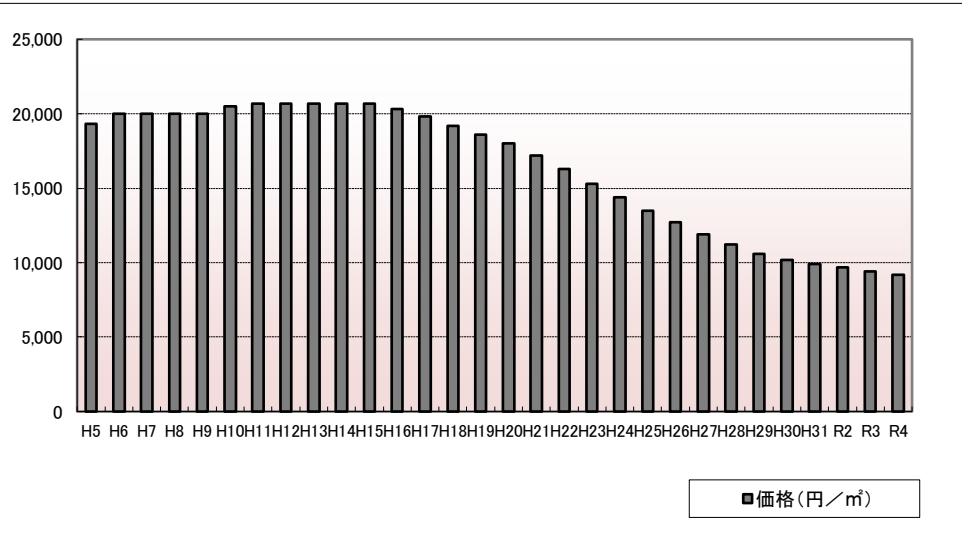
周辺の利用状況

一般住宅が建ち並ぶ既成住宅地域

選定時期

昭和58年

価格および変動率



年	価格	変動率
H5	19,300	0.0%
H6	20,000	3.6%
H7	20,000	0.0%
H8	20,000	0.0%
H9	20,000	0.0%
H10	20,500	2.5%
H11	20,700	1.0%
H12	20,700	0.0%
H13	20,700	0.0%
H14	20,700	0.0%
H15	20,700	0.0%
H16	20,300	-1.9%
H17	19,800	-2.5%
H18	19,200	-3.0%
H19	18,600	-3.1%
H20	18,000	-3.2%
H21	17,200	-4.4%
H22	16,300	-5.2%
H23	15,300	-6.1%
H24	14,400	-5.9%
H25	13,500	-6.3%
H26	12,700	-5.9%
H27	11,900	-6.3%
H28	11,200	-5.9%
H29	10,600	-5.4%
H30	10,200	-3.8%
H31	9,900	-2.9%
R2	9,680	-2.2%
R3	9,430	-2.6%
R4	9,200	-2.4%

位置図URL

<https://www.google.com/maps/d/edit?hl=ja&mid=1tQsrXjDaRHpw8npQPALek3arZpaD18T&ll=39.86562%2C140.058977&z=17>

標準地番号

潟上-2

所在地番

昭和豊川竜毛字郷境34番6

住居表示

店舗・ビル名等

利用現況

住宅、W2

地積

328 m²

形状

1.5:1

接面道路

北東7m、市道

供給処理施設

水道、下水

駅距離

大久保、950m

都市計画

2中専、(60,200)

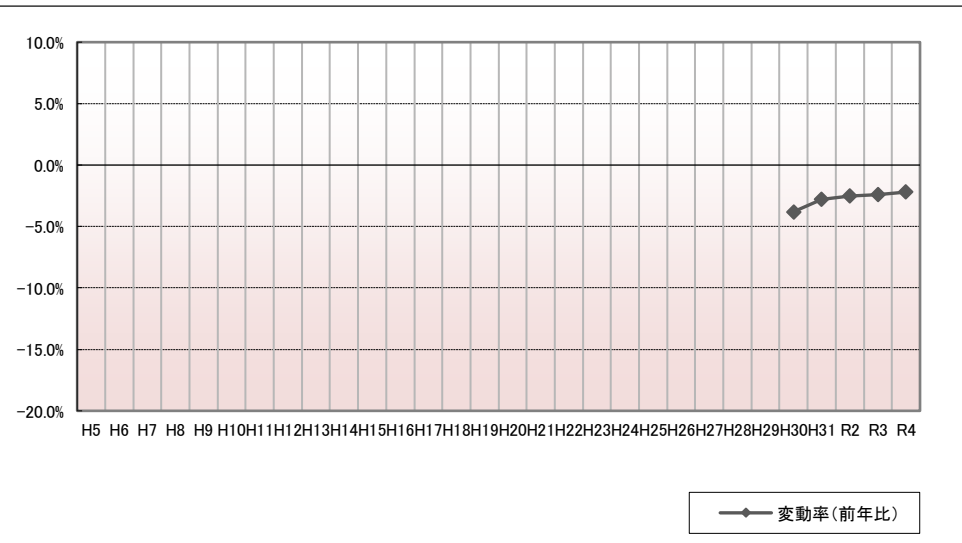
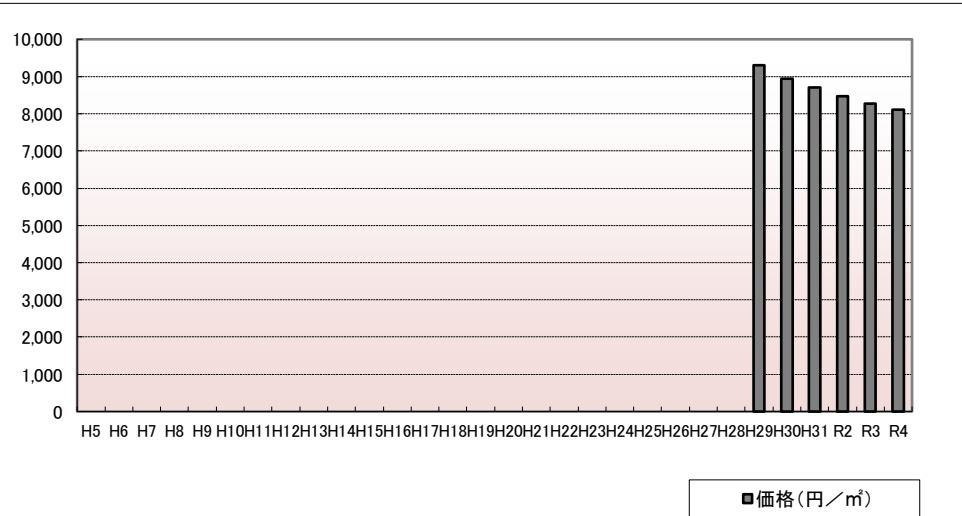
周辺の利用状況

一般住宅の中に畑等が見られる住宅地域

選定時期

平成29年

価格および変動率



年	価格	変動率
H5		
H6		
H7		
H8		
H9		
H10		
H11		
H12		
H13		
H14		
H15		
H16		
H17		
H18		
H19		
H20		
H21		
H22		
H23		
H24		
H25		
H26		
H27		
H28		
H29	9,300	
H30	8,950	-3.8%
H31	8,700	-2.8%
R2	8,480	-2.5%
R3	8,280	-2.4%
R4	8,100	-2.2%

位置図URL

<https://www.google.com/maps/d/edit?hl=ja&mid=1tQsrXjDaRHpww8npQPALek3arZpaD18T&ll=39.8670572%2C140.0705444&z=17>

標準地番号

潟上-3

所在地番

天王字上江川47番1650

住居表示

店舗・ビル名等

利用現況

住宅、LS2

地積

240 m²

形状

1:1.2

接面道路

北東6m、市道

供給処理施設

水道、下水

駅距離

二田、550m

都市計画

「都計外」

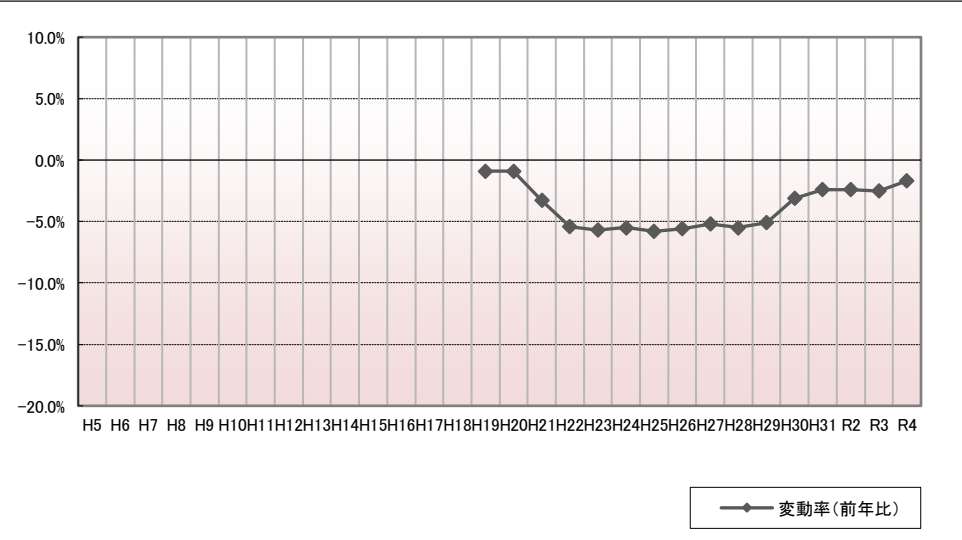
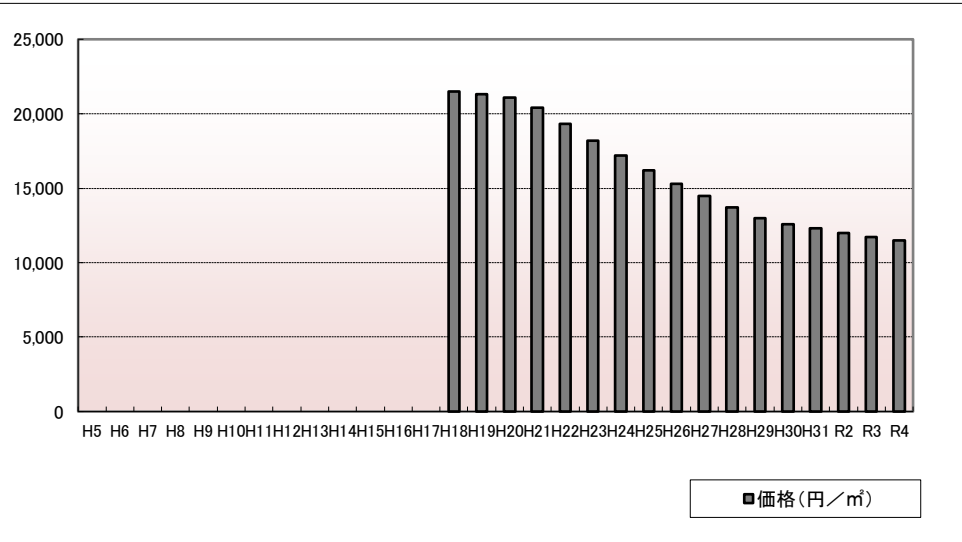
周辺の利用状況

一般住宅の中に空地等が見られる住宅地域

選定時期

平成18年

価格および変動率



年	価格	変動率
H5		
H6		
H7		
H8		
H9		
H10		
H11		
H12		
H13		
H14		
H15		
H16		
H17		
H18	21,500	
H19	21,300	-0.9%
H20	21,100	-0.9%
H21	20,400	-3.3%
H22	19,300	-5.4%
H23	18,200	-5.7%
H24	17,200	-5.5%
H25	16,200	-5.8%
H26	15,300	-5.6%
H27	14,500	-5.2%
H28	13,700	-5.5%
H29	13,000	-5.1%
H30	12,600	-3.1%
H31	12,300	-2.4%
R2	12,000	-2.4%
R3	11,700	-2.5%
R4	11,500	-1.7%

位置図URL

<https://www.google.com/maps/d/edit?hl=ja&mid=1tQsrXjDaRHpw8npQPALek3arZpaD18T&il=39.881639%2C139.991348&z=17>

標準地番号

潟上-4

潟上(県)-4

所在地番

天王字長沼132番62

住居表示

店舗・ビル名等

利用現況

住宅、W2

地積

390 m²

形状

1:2

接面道路

南6m、市道

供給処理施設

水道、下水

駅距離

追分、800m

都市計画

1住居、(60,200)

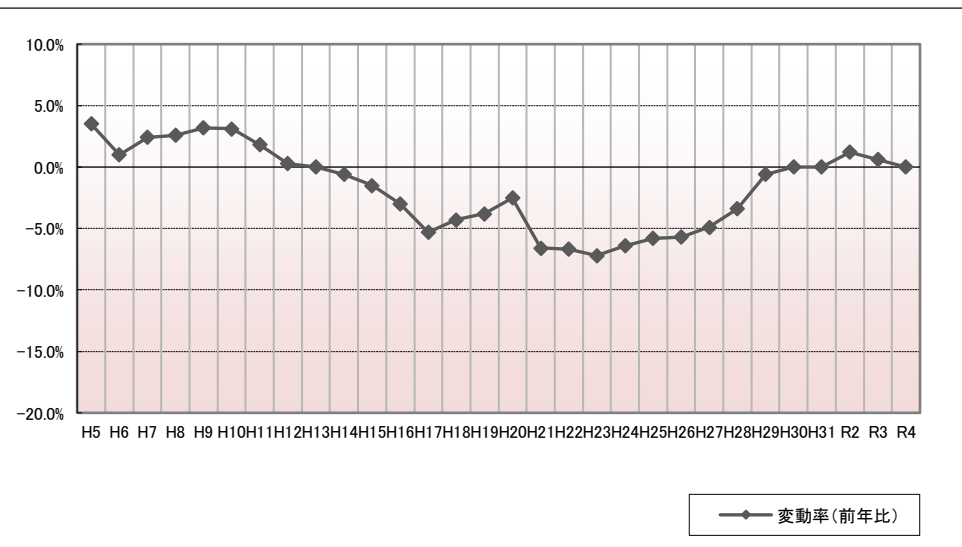
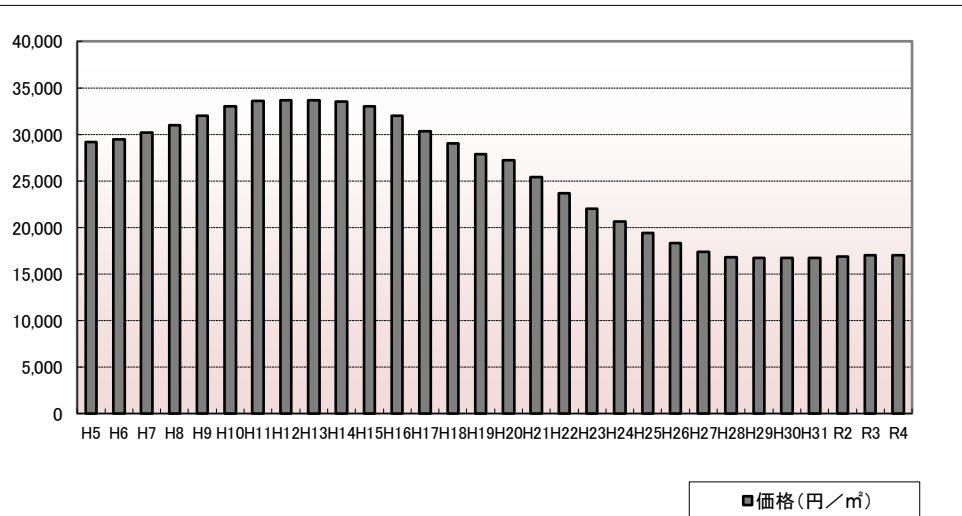
周辺の利用状況

中規模一般住宅が多く見られる住宅地域

選定時期

昭和56年

価格および変動率



年	価格	変動率
H5	29,200	3.5%
H6	29,500	1.0%
H7	30,200	2.4%
H8	31,000	2.6%
H9	32,000	3.2%
H10	33,000	3.1%
H11	33,600	1.8%
H12	33,700	0.3%
H13	33,700	0.0%
H14	33,500	-0.6%
H15	33,000	-1.5%
H16	32,000	-3.0%
H17	30,300	-5.3%
H18	29,000	-4.3%
H19	27,900	-3.8%
H20	27,200	-2.5%
H21	25,400	-6.6%
H22	23,700	-6.7%
H23	22,000	-7.2%
H24	20,600	-6.4%
H25	19,400	-5.8%
H26	18,300	-5.7%
H27	17,400	-4.9%
H28	16,800	-3.4%
H29	16,700	-0.6%
H30	16,700	0.0%
H31	16,700	0.0%
R2	16,900	1.2%
R3	17,000	0.6%
R4	17,000	0.0%

位置図URL

<https://www.google.com/maps/d/edit?hl=ja&mid=1tQsrXjDaRHpw8npQPALek3arZpaD18T&ll=39.812216%2C140.052938&z=17>

標準地番号

潟上-5

所在地番

天王字追分西95番13

住居表示

店舗・ビル名等

利用現況

住宅、W2

地積

271 m²

形状

1:1.5

接面道路

北西6m、市道

供給処理施設

水道、下水

駅距離

追分、2.4km

都市計画

2中専、(60,200)

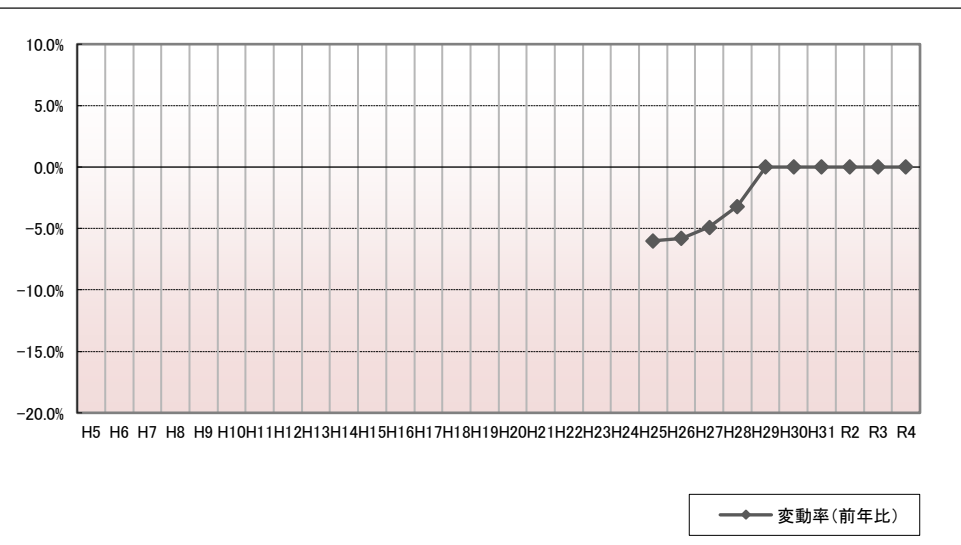
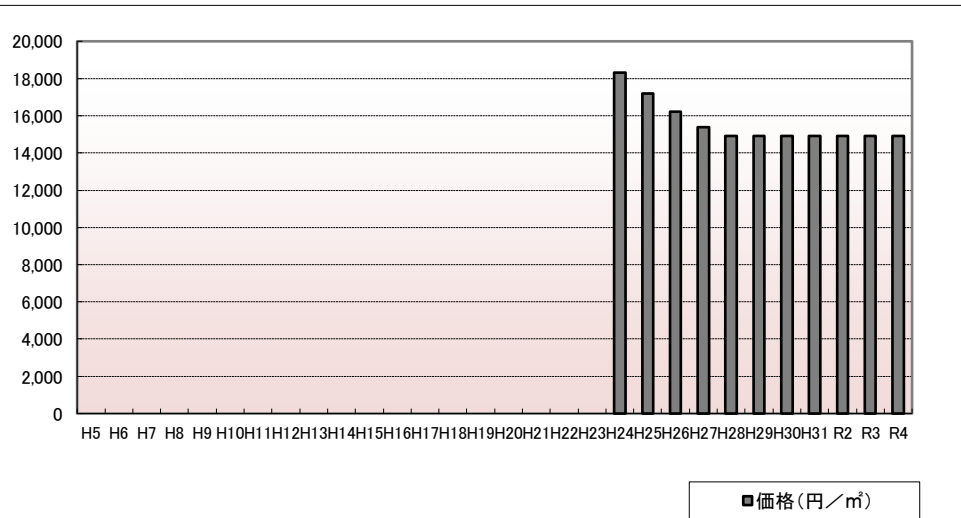
周辺の利用状況

中規模一般住宅が多い小規模開発された住宅地域

選定時期

平成24年

価格および変動率



年	価格	変動率
H5		
H6		
H7		
H8		
H9		
H10		
H11		
H12		
H13		
H14		
H15		
H16		
H17		
H18		
H19		
H20		
H21		
H22		
H23		
H24	18,300	
H25	17,200	-6.0%
H26	16,200	-5.8%
H27	15,400	-4.9%
H28	14,900	-3.2%
H29	14,900	0.0%
H30	14,900	0.0%
H31	14,900	0.0%
R2	14,900	0.0%
R3	14,900	0.0%
R4	14,900	0.0%

位置図URL

<https://www.google.com/maps/d/edit?hl=ja&mid=1tQsrXjDaRHpww8npQPALek3arZpaD18T&ll=39.817501%2C140.038404&z=17>

標準地番号

潟上-6

所在地番

飯田川飯塚字深田42番15

住居表示

店舗・ビル名等

利用現況

住宅、W1

地積

183 m²

形状

1:1

接面道路

北6m、市道

供給処理施設

水道、下水

駅距離

羽後飯塚、720m

都市計画

2中専、(60,200)

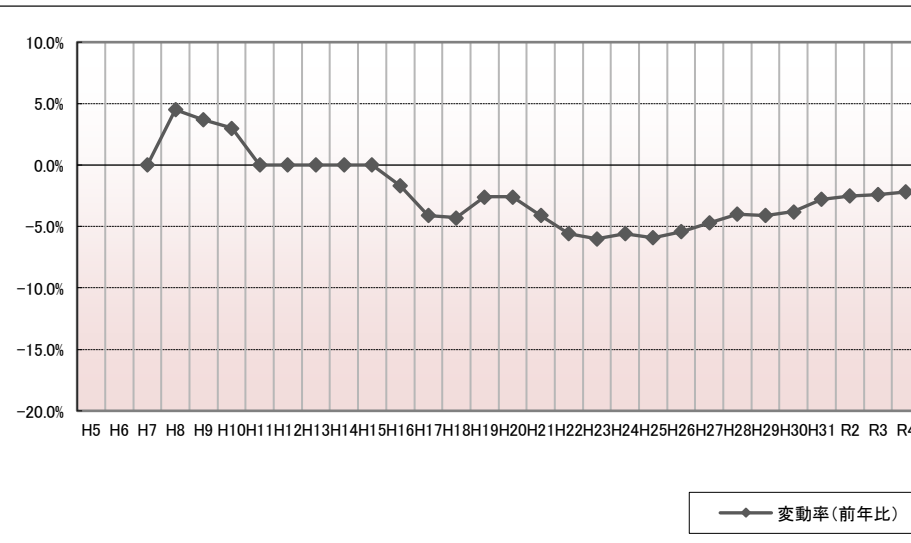
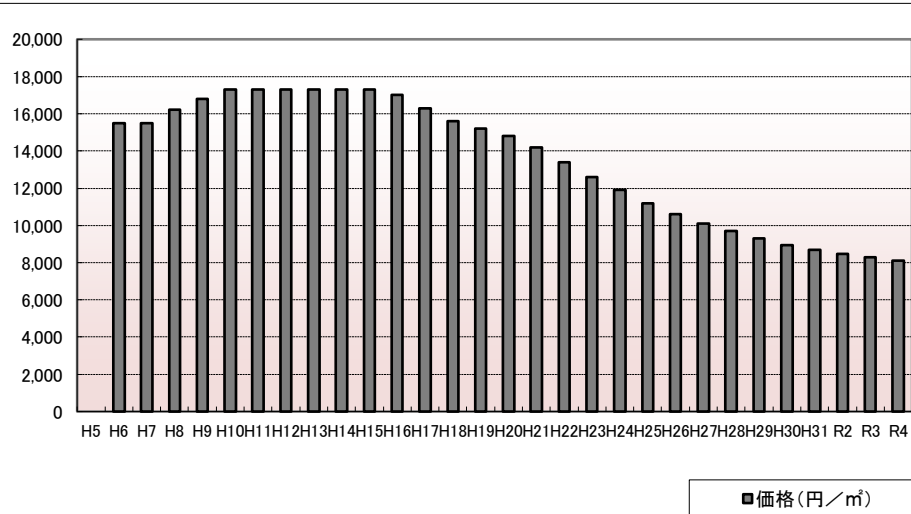
周辺の利用状況

一般住宅の中に空地等が見られる住宅地域

選定時期

平成6年

価格および変動率



年	価格	変動率
H5		
H6	15,500	
H7	15,500	0.0%
H8	16,200	4.5%
H9	16,800	3.7%
H10	17,300	3.0%
H11	17,300	0.0%
H12	17,300	0.0%
H13	17,300	0.0%
H14	17,300	0.0%
H15	17,300	0.0%
H16	17,000	-1.7%
H17	16,300	-4.1%
H18	15,600	-4.3%
H19	15,200	-2.6%
H20	14,800	-2.6%
H21	14,200	-4.1%
H22	13,400	-5.6%
H23	12,600	-6.0%
H24	11,900	-5.6%
H25	11,200	-5.9%
H26	10,600	-5.4%
H27	10,100	-4.7%
H28	9,700	-4.0%
H29	9,300	-4.1%
H30	8,950	-3.8%
H31	8,700	-2.8%
R2	8,480	-2.5%
R3	8,280	-2.4%
R4	8,100	-2.2%

位置図URL

<https://www.google.com/maps/d/edit?hl=ja&mid=1tQsrXjDaRHpw8npQPALek3arZpaD18T&il=39.897975%2C140.080367&z=17>

標準地番号

潟上-7

所在地番

天王字棒沼台94番19

住居表示

店舗・ビル名等

利用現況

住宅、W2

地積

263 m²

形状

台形、1:1

接面道路

北西6m、市道

供給処理施設

水道、下水

駅距離

出戸浜、1.2km

都市計画

「調区」、(70,200)

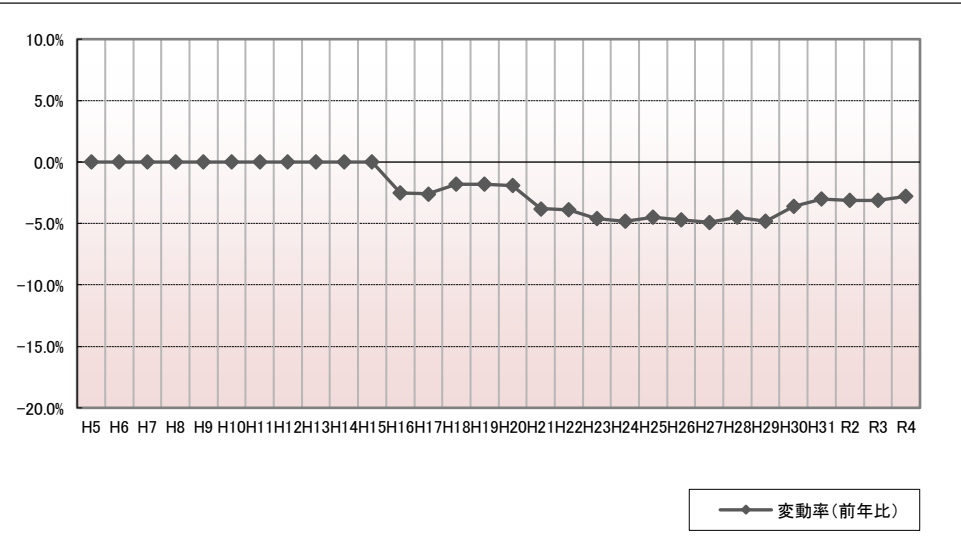
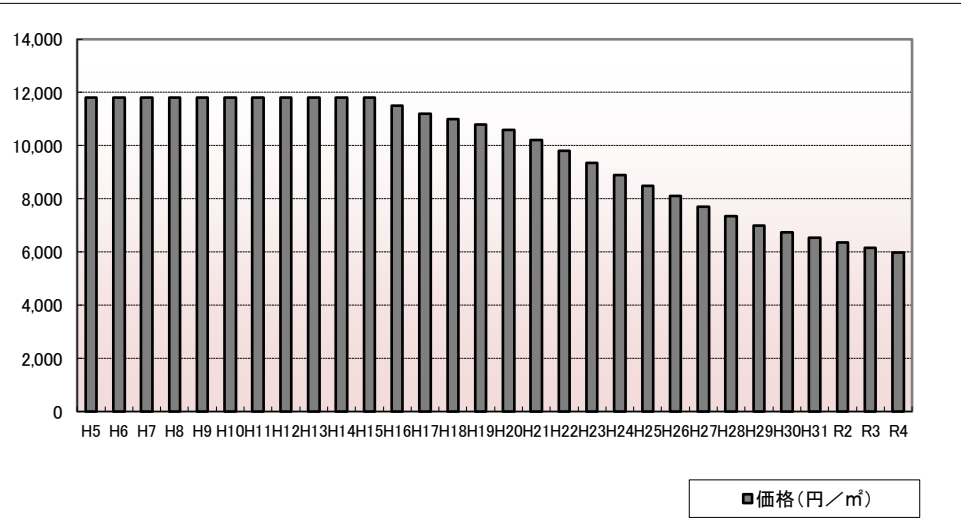
周辺の利用状況

一般住宅が見られる周囲に原野等が多い住宅地域

選定時期

昭和62年

価格および変動率



年	価格	変動率
H5	11,800	0.0%
H6	11,800	0.0%
H7	11,800	0.0%
H8	11,800	0.0%
H9	11,800	0.0%
H10	11,800	0.0%
H11	11,800	0.0%
H12	11,800	0.0%
H13	11,800	0.0%
H14	11,800	0.0%
H15	11,800	0.0%
H16	11,500	-2.5%
H17	11,200	-2.6%
H18	11,000	-1.8%
H19	10,800	-1.8%
H20	10,600	-1.9%
H21	10,200	-3.8%
H22	9,800	-3.9%
H23	9,350	-4.6%
H24	8,900	-4.8%
H25	8,500	-4.5%
H26	8,100	-4.7%
H27	7,700	-4.9%
H28	7,350	-4.5%
H29	7,000	-4.8%
H30	6,750	-3.6%
H31	6,550	-3.0%
R2	6,350	-3.1%
R3	6,150	-3.1%
R4	5,980	-2.8%

位置図URL

<https://www.google.com/maps/d/edit?hl=ja&mid=1tQsrXjDaRHpw8npQPALek3arZpaD18T&ll=39.850703%2C140.022328&z=17>