

標準地番号

にかほ-1

所在地番

にかほ市両前寺字狐森207番2

住居表示

店舗・ビル名等

利用現況

住宅、W2

地積

410 m²

形状

1:2

接面道路

南東5.5m、市道

供給処理施設

水道、ガス、下水

駅距離

仁賀保、1.6km

都市計画

(都)、1住居、(60,200)

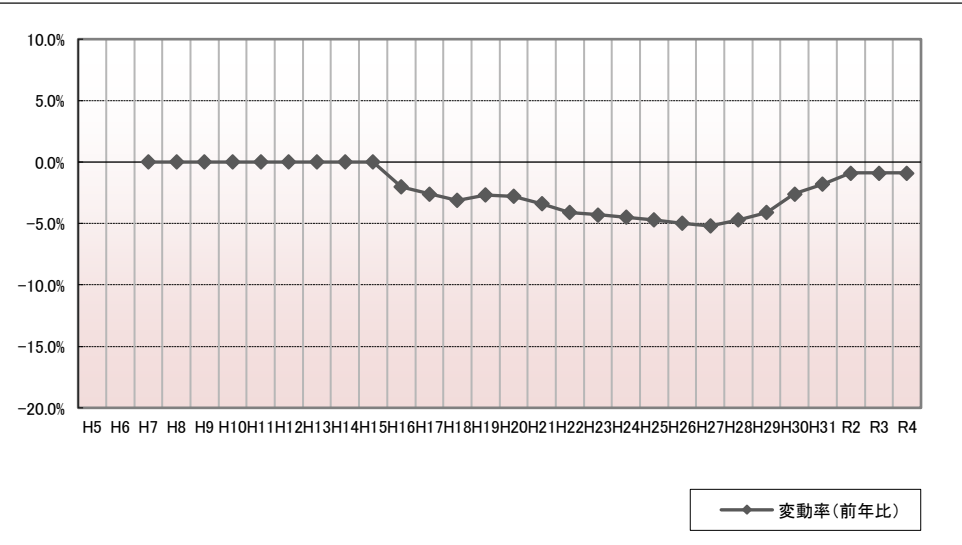
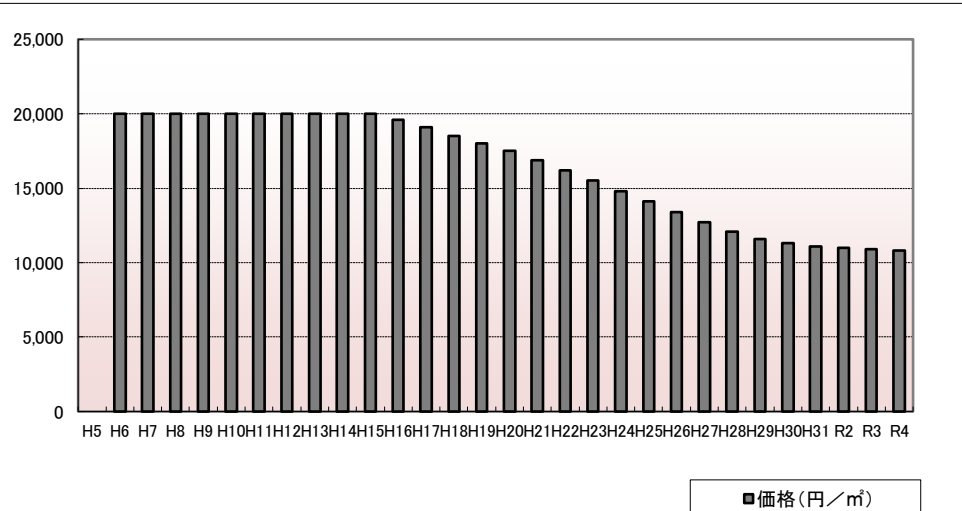
周辺の利用状況

中規模一般住宅が建ち並ぶ既成住宅地域

選定時期

平成6年

価格および変動率



年	価格	変動率
H5		
H6	20,000	
H7	20,000	0.0%
H8	20,000	0.0%
H9	20,000	0.0%
H10	20,000	0.0%
H11	20,000	0.0%
H12	20,000	0.0%
H13	20,000	0.0%
H14	20,000	0.0%
H15	20,000	0.0%
H16	19,600	-2.0%
H17	19,100	-2.6%
H18	18,500	-3.1%
H19	18,000	-2.7%
H20	17,500	-2.8%
H21	16,900	-3.4%
H22	16,200	-4.1%
H23	15,500	-4.3%
H24	14,800	-4.5%
H25	14,100	-4.7%
H26	13,400	-5.0%
H27	12,700	-5.2%
H28	12,100	-4.7%
H29	11,600	-4.1%
H30	11,300	-2.6%
H31	11,100	-1.8%
R2	11,000	-0.9%
R3	10,900	-0.9%
R4	10,800	-0.9%

位置図URL

<https://www.google.com/maps/d/edit?hl=ja&mid=1tQsrXjDaRHpw8npQPALek3arZpaD18T&ll=39.300083%2C139.973255&z=17>

標準地番号

にかほ-2

所在地番

平沢字坂ノ下184番

住居表示

店舗・ビル名等

利用現況

住宅、W2

地積

195 m²

形状

1:1.5

接面道路

北5m、市道

供給処理施設

水道、ガス、下水

駅距離

仁賀保、400m

都市計画

(都)、1住居、(60,200)

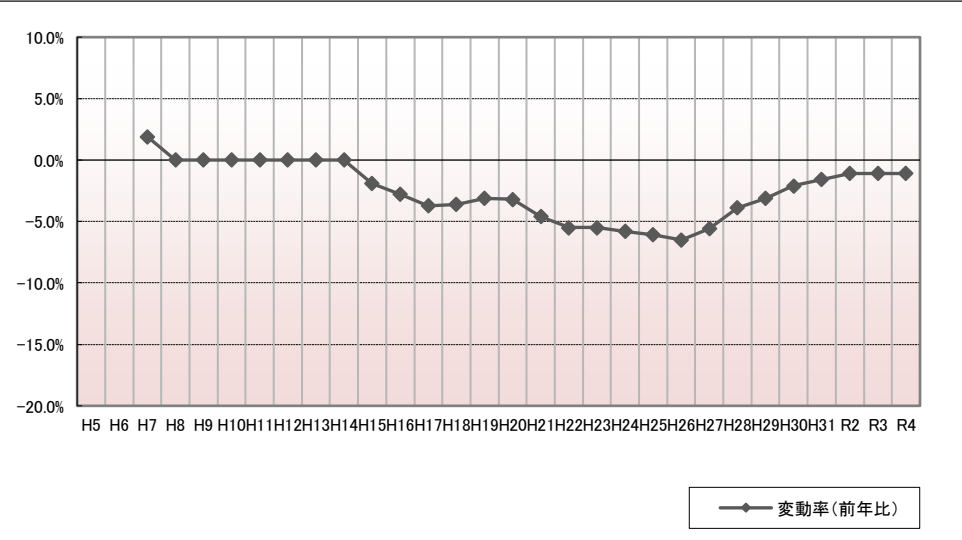
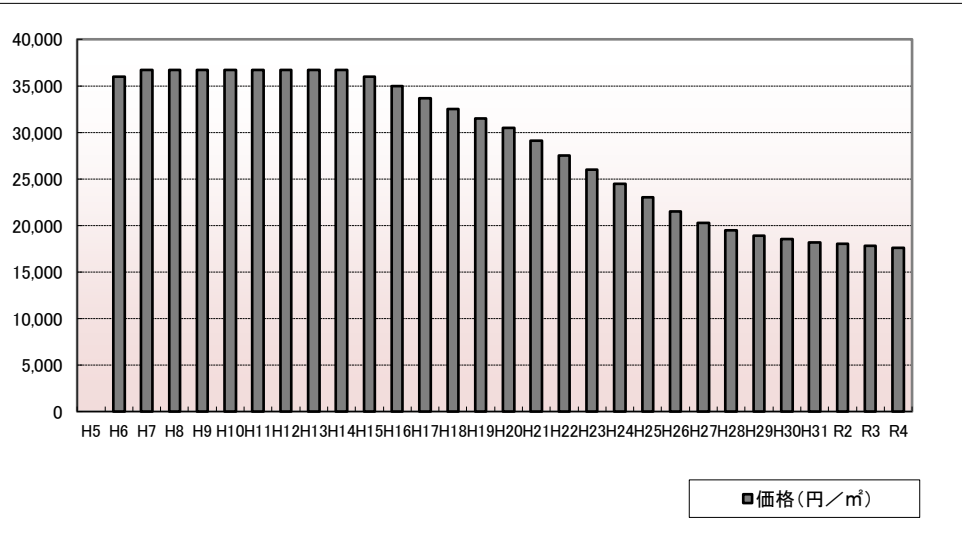
周辺の利用状況

中規模一般住宅が建ち並ぶ高台の住宅地域

選定時期

平成6年

価格および変動率



年	価格	変動率
H5		
H6	36,000	
H7	36,700	1.9%
H8	36,700	0.0%
H9	36,700	0.0%
H10	36,700	0.0%
H11	36,700	0.0%
H12	36,700	0.0%
H13	36,700	0.0%
H14	36,700	0.0%
H15	36,000	-1.9%
H16	35,000	-2.8%
H17	33,700	-3.7%
H18	32,500	-3.6%
H19	31,500	-3.1%
H20	30,500	-3.2%
H21	29,100	-4.6%
H22	27,500	-5.5%
H23	26,000	-5.5%
H24	24,500	-5.8%
H25	23,000	-6.1%
H26	21,500	-6.5%
H27	20,300	-5.6%
H28	19,500	-3.9%
H29	18,900	-3.1%
H30	18,500	-2.1%
H31	18,200	-1.6%
R2	18,000	-1.1%
R3	17,800	-1.1%
R4	17,600	-1.1%

位置図URL

<https://www.google.com/maps/d/edit?hl=ja&mid=1tQsrXjDaRHpw8npQPALek3arZpaD18T&ll=39.289925%2C139.960025&z=17>

標準地番号

にかほ-3

所在地番

金浦字浜の田160番3

住居表示

店舗・ビル名等

利用現況

住宅、W2

地積

265 m²

形状

1:2

接面道路

西6m、市道

供給処理施設

水道、ガス、下水

駅距離

金浦、850m

都市計画

(都)、1中専、(60,200)

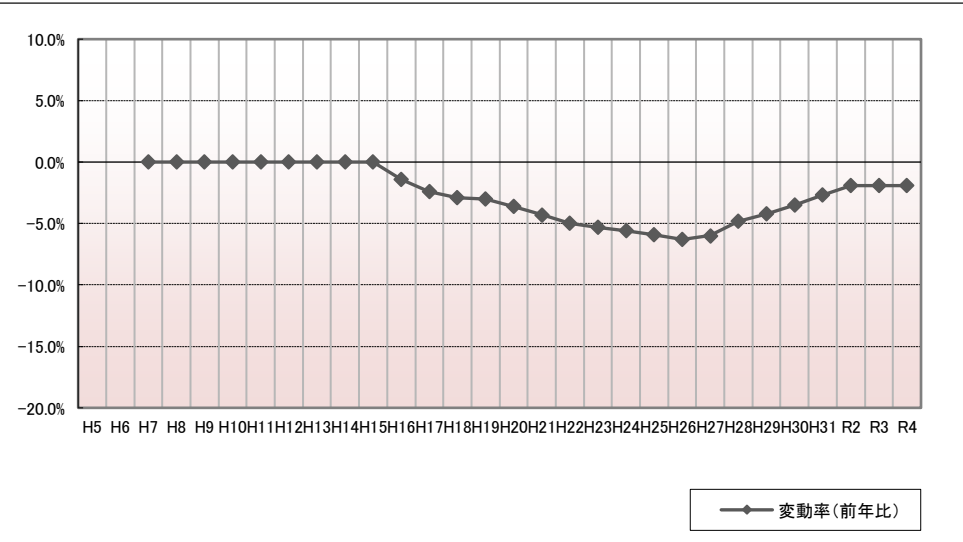
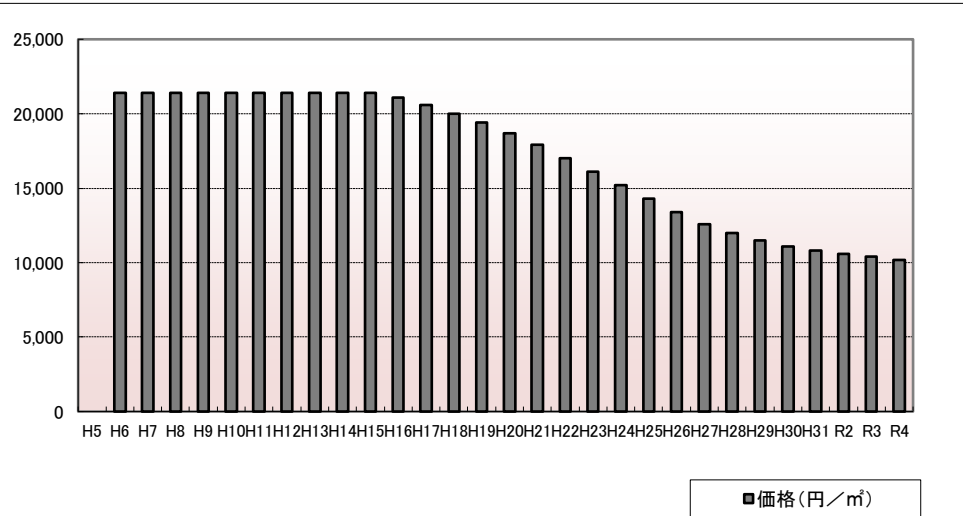
周辺の利用状況

一般住宅、農家住宅等が混在する住宅地域

選定時期

平成6年

価格および変動率



年	価格	変動率
H5		
H6	21,400	
H7	21,400	0.0%
H8	21,400	0.0%
H9	21,400	0.0%
H10	21,400	0.0%
H11	21,400	0.0%
H12	21,400	0.0%
H13	21,400	0.0%
H14	21,400	0.0%
H15	21,400	0.0%
H16	21,100	-1.4%
H17	20,600	-2.4%
H18	20,000	-2.9%
H19	19,400	-3.0%
H20	18,700	-3.6%
H21	17,900	-4.3%
H22	17,000	-5.0%
H23	16,100	-5.3%
H24	15,200	-5.6%
H25	14,300	-5.9%
H26	13,400	-6.3%
H27	12,600	-6.0%
H28	12,000	-4.8%
H29	11,500	-4.2%
H30	11,100	-3.5%
H31	10,800	-2.7%
R2	10,600	-1.9%
R3	10,400	-1.9%
R4	10,200	-1.9%

位置図URL

<https://www.google.com/maps/d/edit?hl=ja&mid=1tQsrXjDaRHpww8npQPALek3arZpaD18T&ll=39.260792%2C139.915557&z=17>

標準地番号

にかほ-4

所在地番

金浦字岡の谷地160番27

住居表示

店舗・ビル名等

利用現況

住宅、W2

地積

251 m²

形状

1:1.5

接面道路

東6m、市道

供給処理施設

水道、ガス、下水

駅距離

金浦、730m

都市計画

(都)、1住居、(60,200)

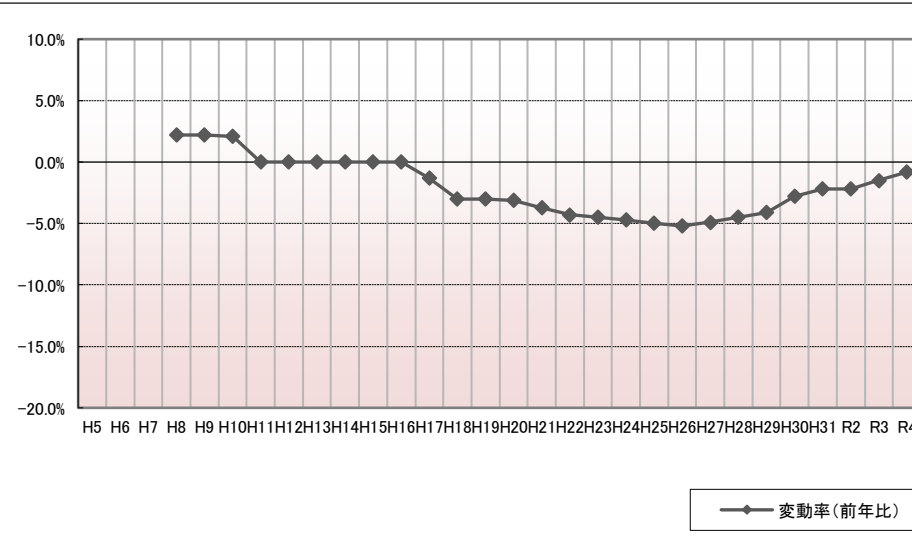
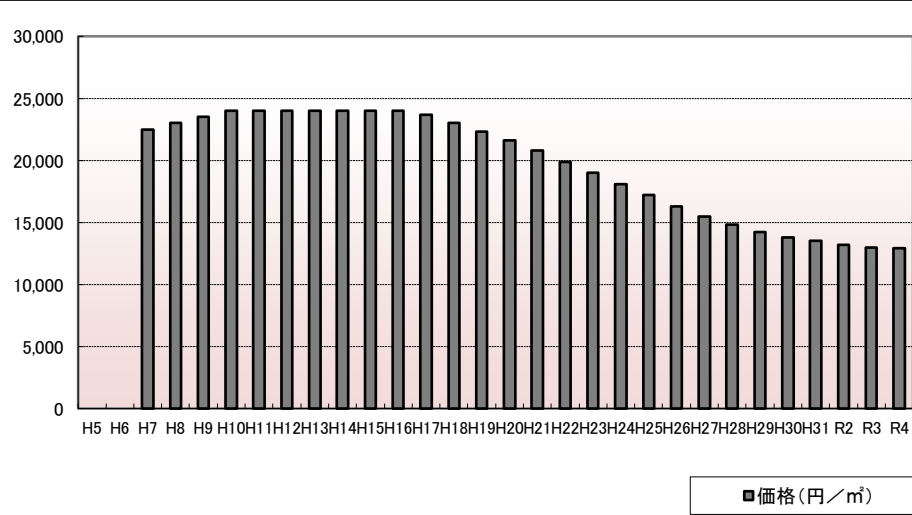
周辺の利用状況

一般住宅の中に空地も見られる住宅地域

選定時期

平成7年

価格および変動率



年	価格	変動率
H5		
H6		
H7	22,500	
H8	23,000	2.2%
H9	23,500	2.2%
H10	24,000	2.1%
H11	24,000	0.0%
H12	24,000	0.0%
H13	24,000	0.0%
H14	24,000	0.0%
H15	24,000	0.0%
H16	24,000	0.0%
H17	23,700	-1.3%
H18	23,000	-3.0%
H19	22,300	-3.0%
H20	21,600	-3.1%
H21	20,800	-3.7%
H22	19,900	-4.3%
H23	19,000	-4.5%
H24	18,100	-4.7%
H25	17,200	-5.0%
H26	16,300	-5.2%
H27	15,500	-4.9%
H28	14,800	-4.5%
H29	14,200	-4.1%
H30	13,800	-2.8%
H31	13,500	-2.2%
R2	13,200	-2.2%
R3	13,000	-1.5%
R4	12,900	-0.8%

位置図URL

<https://www.google.com/maps/d/edit?hl=ja&mid=1tQsrXjDaRHpw8npQPALek3arZpaD18T&ll=39.251244%2C139.917457&z=17>

標準地番号

にかほ-5

所在地番

黒川字三嶽前82番

住居表示

店舗・ビル名等

利用現況

住宅、W2

地積

686 m²

形状

1:2

接面道路

西5m、市道、背面道

供給処理施設

水道、下水

駅距離

金浦、2.8km

都市計画

(都)、(70,200)

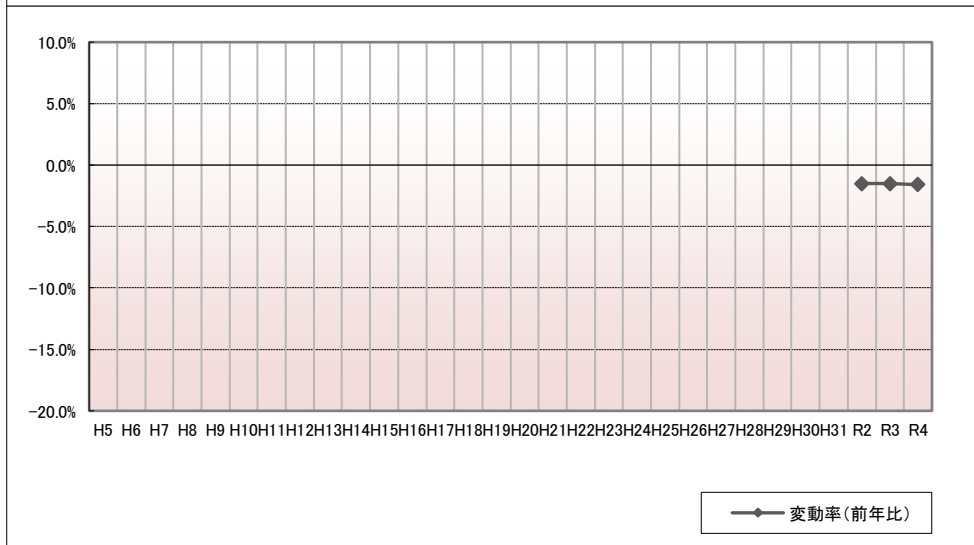
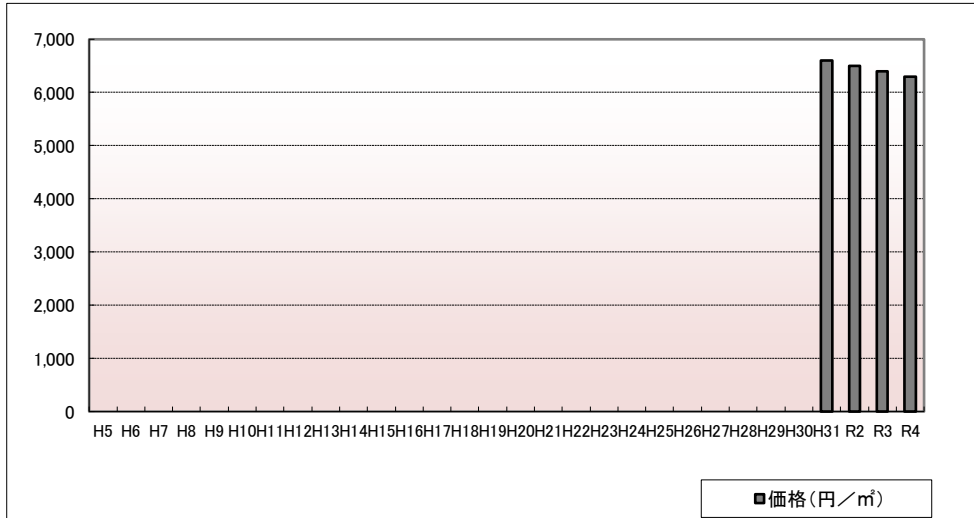
周辺の利用状況

農家住宅、一般住宅等が混在する住宅地域

選定期

平成31年

価格および変動率



年	価格	変動率
H5		
H6		
H7		
H8		
H9		
H10		
H11		
H12		
H13		
H14		
H15		
H16		
H17		
H18		
H19		
H20		
H21		
H22		
H23		
H24		
H25		
H26		
H27		
H28		
H29		
H30		
H31	6,600	
R2	6,500	-1.5%
R3	6,400	-1.5%
R4	6,300	-1.6%

位置図URL

<https://www.google.com/maps/d/edit?hl=ja&mid=1tQsrXjDaRHpww8npQPALek3arZpaD18T&ll=39.276097%2C139.929682&z=17>

標準地番号

にかほ-6

所在地番

象潟町字武道島130番5

住居表示

店舗・ビル名等

利用現況

住宅、W2

地積

247 m²

形状

1:1

接面道路

南東6m、市道

供給処理施設

水道、ガス、下水

駅距離

象潟、900m

都市計画

(都)、1住居、(60,200)

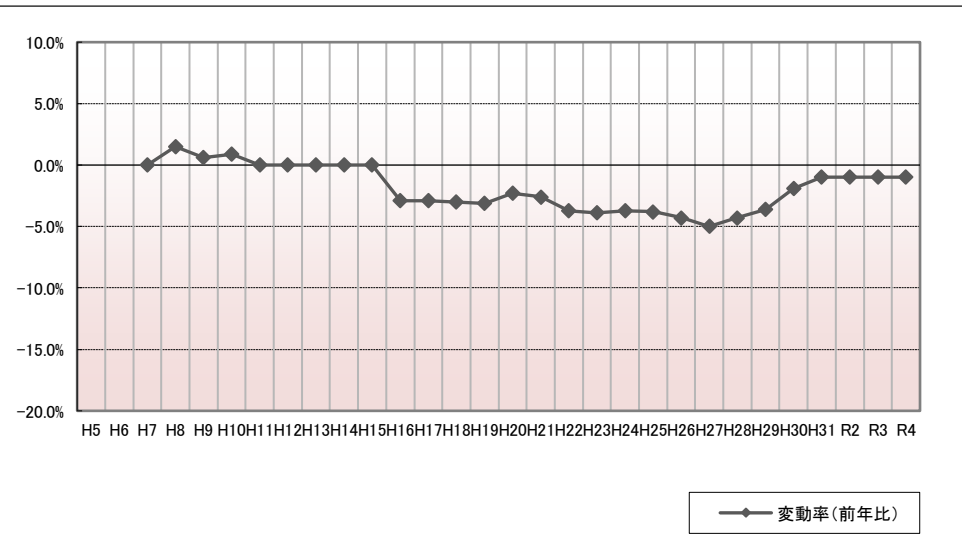
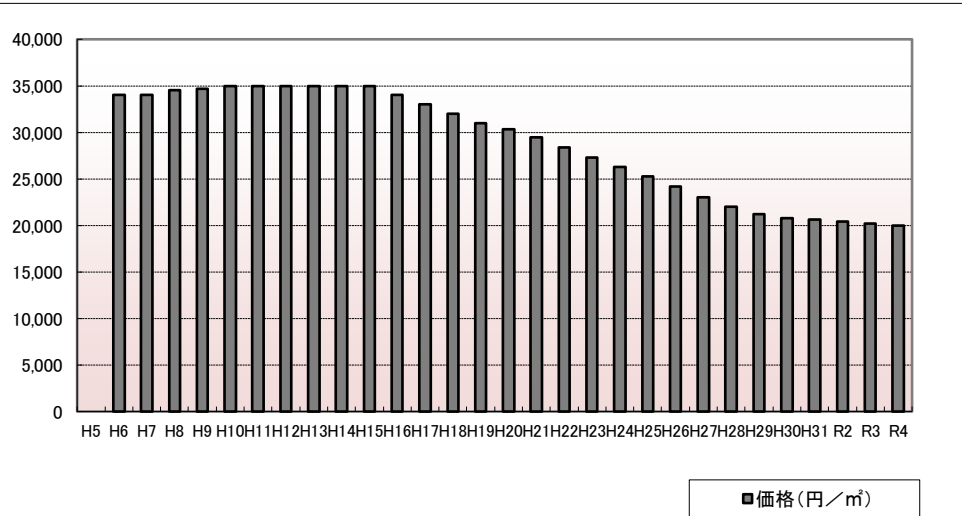
周辺の利用状況

中規模一般住宅が多い区画整然とした住宅地域

選定時期

平成6年

価格および変動率



年	価格	変動率
H5		
H6	34,000	
H7	34,000	0.0%
H8	34,500	1.5%
H9	34,700	0.6%
H10	35,000	0.9%
H11	35,000	0.0%
H12	35,000	0.0%
H13	35,000	0.0%
H14	35,000	0.0%
H15	35,000	0.0%
H16	34,000	-2.9%
H17	33,000	-2.9%
H18	32,000	-3.0%
H19	31,000	-3.1%
H20	30,300	-2.3%
H21	29,500	-2.6%
H22	28,400	-3.7%
H23	27,300	-3.9%
H24	26,300	-3.7%
H25	25,300	-3.8%
H26	24,200	-4.3%
H27	23,000	-5.0%
H28	22,000	-4.3%
H29	21,200	-3.6%
H30	20,800	-1.9%
H31	20,600	-1.0%
R2	20,400	-1.0%
R3	20,200	-1.0%
R4	20,000	-1.0%

位置図URL

<https://www.google.com/maps/d/edit?hl=ja&mid=1tQsrXjDaRHpw8npQPALek3arZpaD18T&ll=39.207934%2C139.903683&z=17>

標準地番号

にかほ5-1

所在地番

平沢字清水125番

住居表示

店舗・ビル名等

(斎藤商店)

利用現況

店舗兼住宅、S3

地積

185 m²

形状

台形、1:2

接面道路

南西17m、県道

供給処理施設

水道、ガス、下水

駅距離

仁賀保、100m

都市計画

(都)、商業、(80,400)

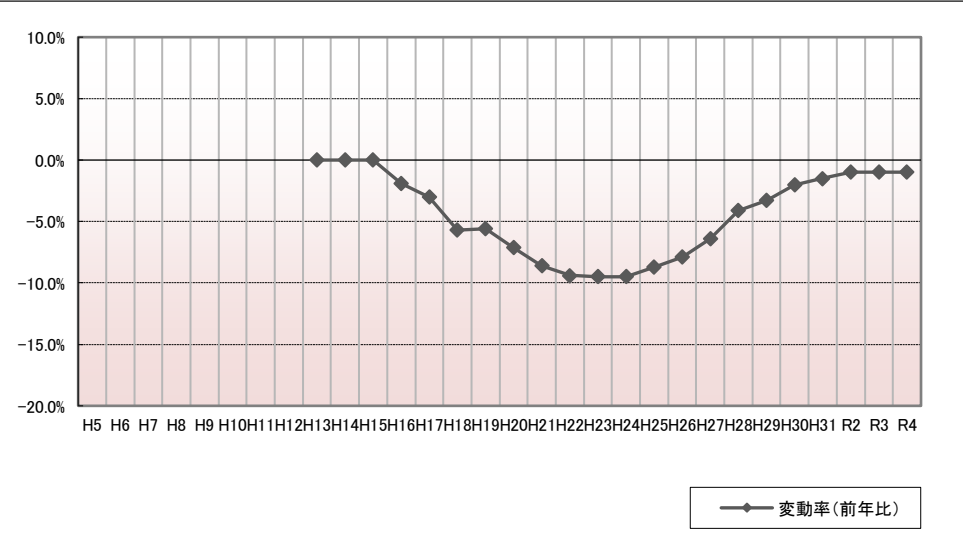
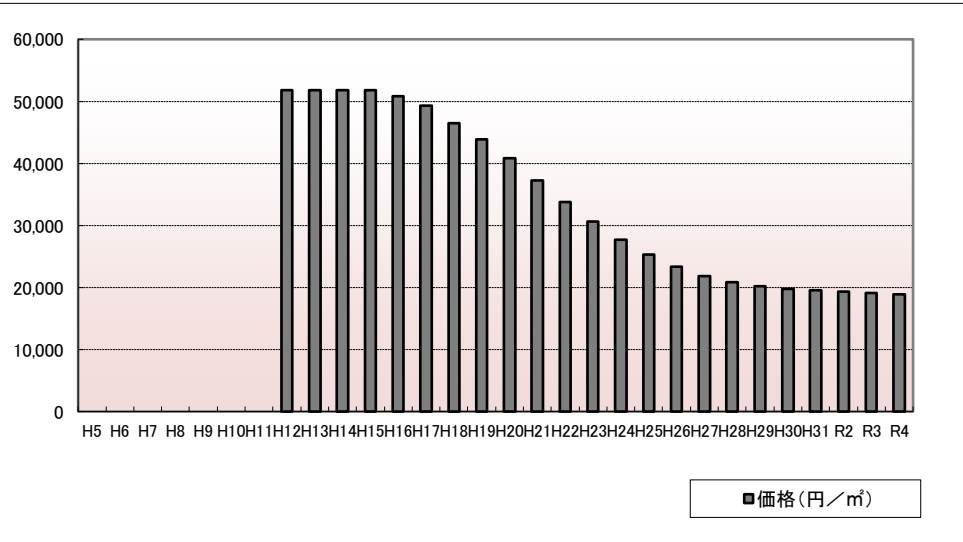
周辺の利用状況

旅館、小売店舗等が建ち並ぶ駅前の商業地域

選定時期

平成12年

価格および変動率



年	価格	変動率
H5		
H6		
H7		
H8		
H9		
H10		
H11		
H12	51,800	
H13	51,800	0.0%
H14	51,800	0.0%
H15	51,800	0.0%
H16	50,800	-1.9%
H17	49,300	-3.0%
H18	46,500	-5.7%
H19	43,900	-5.6%
H20	40,800	-7.1%
H21	37,300	-8.6%
H22	33,800	-9.4%
H23	30,600	-9.5%
H24	27,700	-9.5%
H25	25,300	-8.7%
H26	23,300	-7.9%
H27	21,800	-6.4%
H28	20,900	-4.1%
H29	20,200	-3.3%
H30	19,800	-2.0%
H31	19,500	-1.5%
R2	19,300	-1.0%
R3	19,100	-1.0%
R4	18,900	-1.0%

位置図URL

<https://www.google.com/maps/d/edit?hl=ja&mid=1tQsrXjDaRHpw8npQPALek3arZpaD18T&ll=39.290398%2C139.963414&z=17>

標準地番号

にかほ5-2

所在地番

象潟町字四丁目塩越68番1

住居表示

店舗・ビル名等

(フォトスタジオ福田)

利用現況

店舗兼住宅、S2

地積

360 m²

形状

1:2.5

接面道路

東18m、国道

供給処理施設

水道、ガス、下水

駅距離

象潟、330m

都市計画

(都)、近商、(80,200)

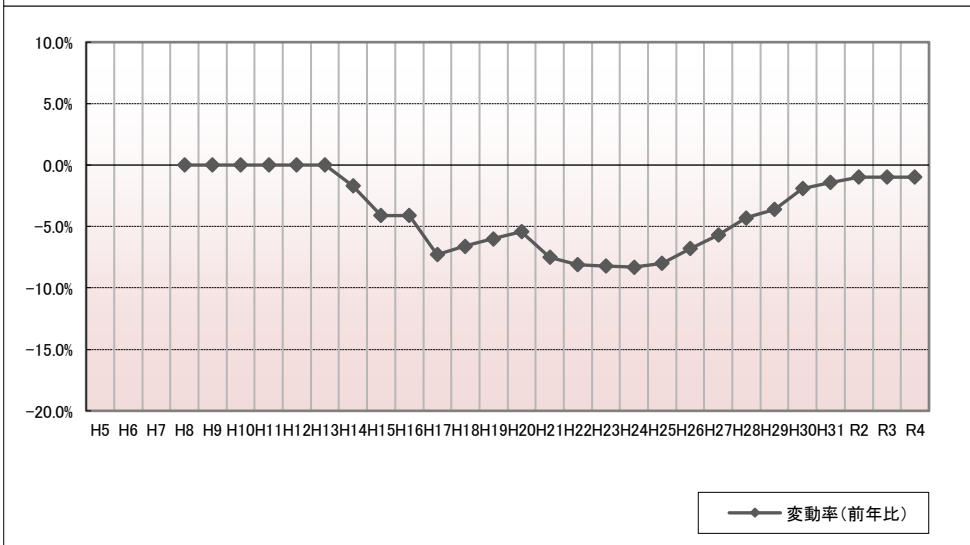
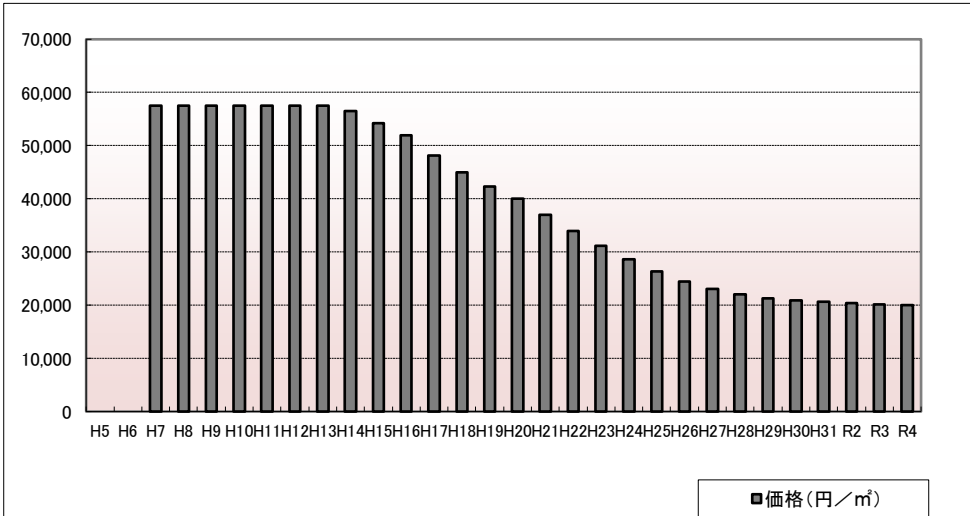
周辺の利用状況

店舗、銀行等が混在する国道沿いの商業地域

選定時期

平成7年

価格および変動率



年	価格	変動率
H5		
H6		
H7	57,500	
H8	57,500	0.0%
H9	57,500	0.0%
H10	57,500	0.0%
H11	57,500	0.0%
H12	57,500	0.0%
H13	57,500	0.0%
H14	56,500	-1.7%
H15	54,200	-4.1%
H16	52,000	-4.1%
H17	48,200	-7.3%
H18	45,000	-6.6%
H19	42,300	-6.0%
H20	40,000	-5.4%
H21	37,000	-7.5%
H22	34,000	-8.1%
H23	31,200	-8.2%
H24	28,600	-8.3%
H25	26,300	-8.0%
H26	24,500	-6.8%
H27	23,100	-5.7%
H28	22,100	-4.3%
H29	21,300	-3.6%
H30	20,900	-1.9%
H31	20,600	-1.4%
R2	20,400	-1.0%
R3	20,200	-1.0%
R4	20,000	-1.0%

位置図URL

<https://www.google.com/maps/d/edit?hl=ja&mid=1tQsrXjDaRHpw8npQPALek3arZpaD18T&ll=39.205307%2C139.900229&z=17>