

基準地番号

仙北(県)-1

所在地番

角館町小人町28番10

住居表示

店舗・ビル名等

利用現況

住宅、W2

地積

246 m<sup>2</sup>

形状

1:1.5

接面道路

東6m、市道

供給処理施設

水道、下水

駅距離

角館、1.3km

都市計画

(都)、1低専、(50,80)

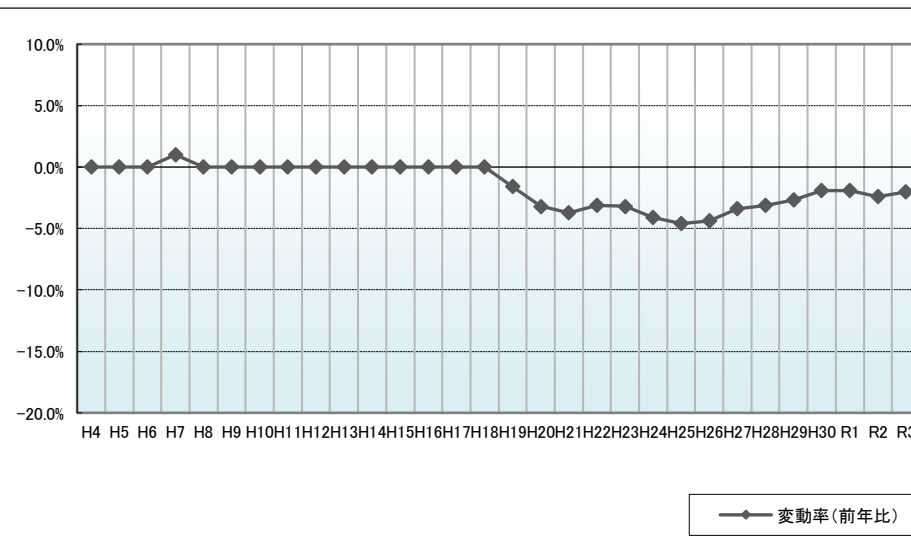
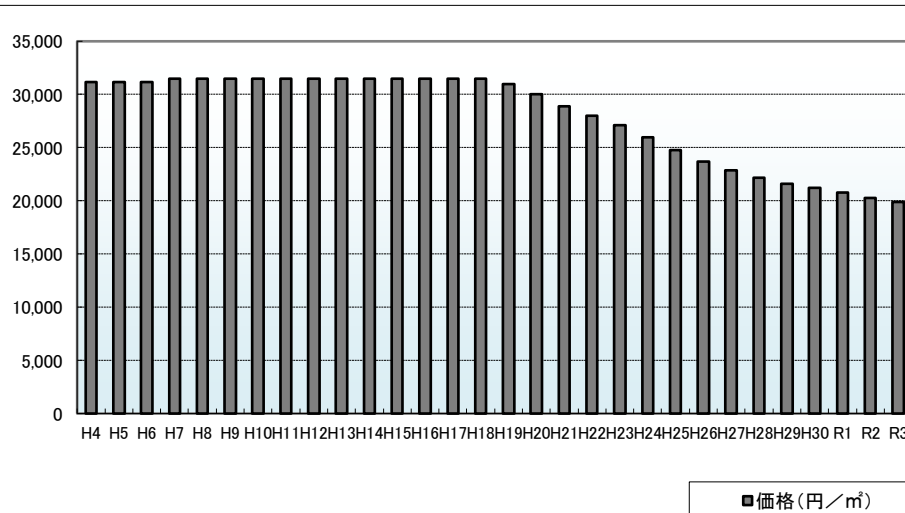
周辺の利用状況

武家屋敷通り背後で店舗等も見られる住宅地域

選定時期

昭和57年

価格および変動率



年	価格	変動率
H4	31,200	0.0%
H5	31,200	0.0%
H6	31,200	0.0%
H7	31,500	1.0%
H8	31,500	0.0%
H9	31,500	0.0%
H10	31,500	0.0%
H11	31,500	0.0%
H12	31,500	0.0%
H13	31,500	0.0%
H14	31,500	0.0%
H15	31,500	0.0%
H16	31,500	0.0%
H17	31,500	0.0%
H18	31,500	0.0%
H19	31,000	-1.6%
H20	30,000	-3.2%
H21	28,900	-3.7%
H22	28,000	-3.1%
H23	27,100	-3.2%
H24	26,000	-4.1%
H25	24,800	-4.6%
H26	23,700	-4.4%
H27	22,900	-3.4%
H28	22,200	-3.1%
H29	21,600	-2.7%
H30	21,200	-1.9%
R1	20,800	-1.9%
R2	20,300	-2.4%
R3	19,900	-2.0%

位置図URL

<https://www.google.com/maps/d/edit?hl=ja&mid=1tQsrXjDaRHpw8npQPALek3arZpaD18T&ll=39.5978114%2C140.5609986&z=17>

基準地番号

仙北(県)-2

所在地番

角館町勝楽90番10外

住居表示

店舗・ビル名等

利用現況

住宅、W2

地積

417 m<sup>2</sup>

形状

1:1.5

接面道路

南東6m、市道

供給処理施設

水道、下水

駅距離

角館、1.1km

都市計画

(都)、2中専、(60,200)

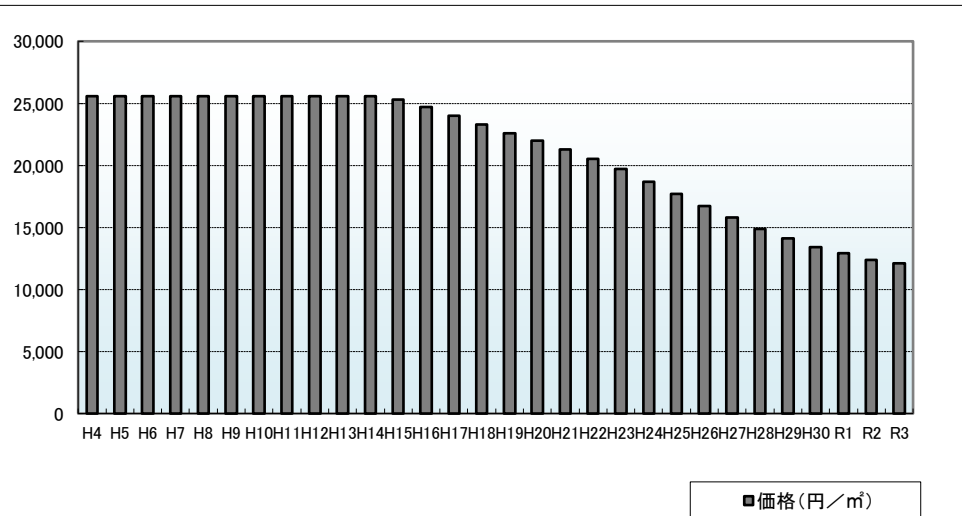
周辺の利用状況

中規模の一般住宅が多い住宅地域

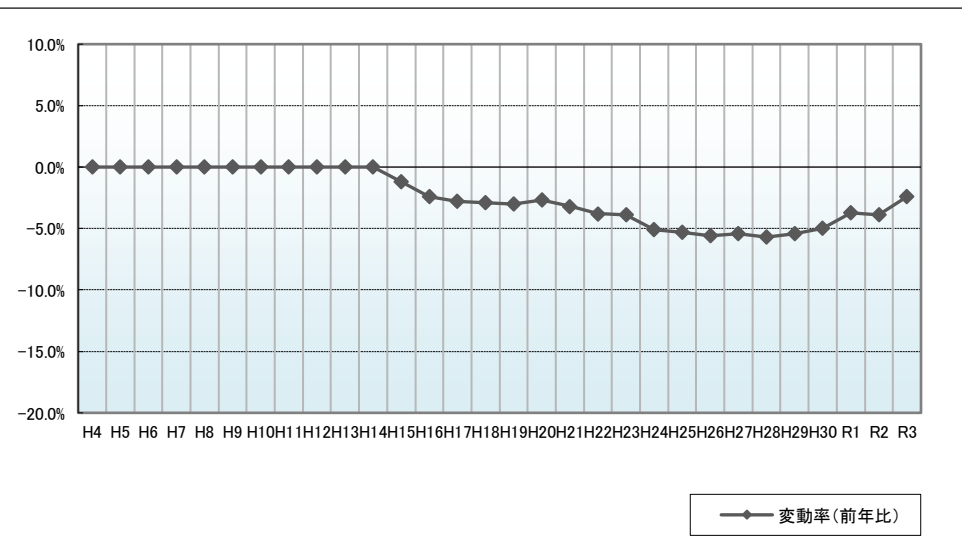
選定時期

昭和58年

価格および変動率



年	価格	変動率
H4	25,600	0.0%
H5	25,600	0.0%
H6	25,600	0.0%
H7	25,600	0.0%
H8	25,600	0.0%
H9	25,600	0.0%
H10	25,600	0.0%
H11	25,600	0.0%
H12	25,600	0.0%
H13	25,600	0.0%
H14	25,600	0.0%
H15	25,300	-1.2%
H16	24,700	-2.4%
H17	24,000	-2.8%
H18	23,300	-2.9%
H19	22,600	-3.0%
H20	22,000	-2.7%
H21	21,300	-3.2%
H22	20,500	-3.8%
H23	19,700	-3.9%
H24	18,700	-5.1%
H25	17,700	-5.3%
H26	16,700	-5.6%
H27	15,800	-5.4%
H28	14,900	-5.7%
H29	14,100	-5.4%
H30	13,400	-5.0%
R1	12,900	-3.7%
R2	12,400	-3.9%
R3	12,100	-2.4%



位置図URL

<https://www.google.com/maps/d/edit?hl=ja&mid=1tQsrXjDaRHpw8npQPALek3arZpaD18T&il=39.5871331%2C140.5667875&z=17>

基準地番号

仙北(県)-3

所在地番

西木町桧木内字高屋439番1

住居表示

店舗・ビル名等

利用現況

空地

地積

198 m<sup>2</sup>

形状

1:1.5

接面道路

南東7m、市道

供給処理施設

水道、下水

駅距離

松葉、1km

都市計画

「都計外」

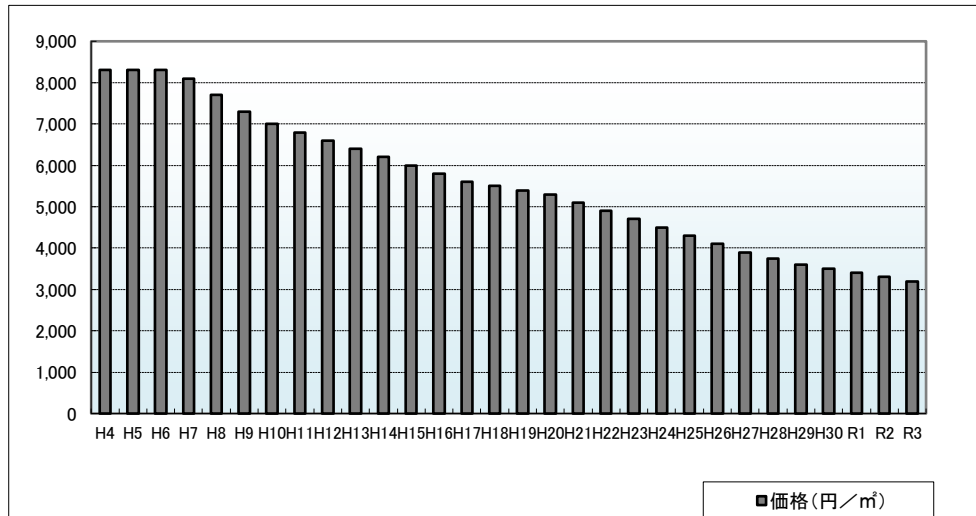
周辺の利用状況

一般住宅及び農家住宅が混在する住宅地域

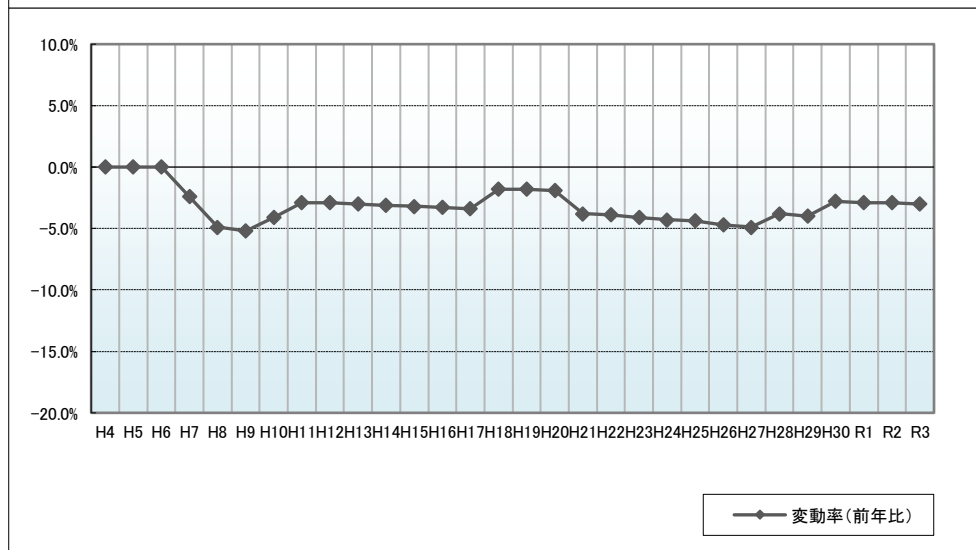
選定時期

昭和58年

価格および変動率



年	価格	変動率
H4	8,300	0.0%
H5	8,300	0.0%
H6	8,300	0.0%
H7	8,100	-2.4%
H8	7,700	-4.9%
H9	7,300	-5.2%
H10	7,000	-4.1%
H11	6,800	-2.9%
H12	6,600	-2.9%
H13	6,400	-3.0%
H14	6,200	-3.1%
H15	6,000	-3.2%
H16	5,800	-3.3%
H17	5,600	-3.4%
H18	5,500	-1.8%
H19	5,400	-1.8%
H20	5,300	-1.9%
H21	5,100	-3.8%
H22	4,900	-3.9%
H23	4,700	-4.1%
H24	4,500	-4.3%
H25	4,300	-4.4%
H26	4,100	-4.7%
H27	3,900	-4.9%
H28	3,750	-3.8%
H29	3,600	-4.0%
H30	3,500	-2.8%
R1	3,400	-2.9%
R2	3,300	-2.9%
<b>R3</b>	<b>3,200</b>	<b>-3.0%</b>



位置図URL

<https://www.google.com/maps/d/edit?hl=ja&mid=1tQsrXjDaRHpww8npQPALek3arZpaD18T&il=39.738674%2C140.589332&z=17>

基準地番号

仙北(県)-4

所在地番

角館町小勝田下川原5番27

住居表示

店舗・ビル名等

利用現況

住宅、W2

地積

258 m<sup>2</sup>

形状

1:1.5

接面道路

南5m、市道

供給処理施設

水道、下水

駅距離

角館、1.8km

都市計画

(都)、1中専、(60,200)

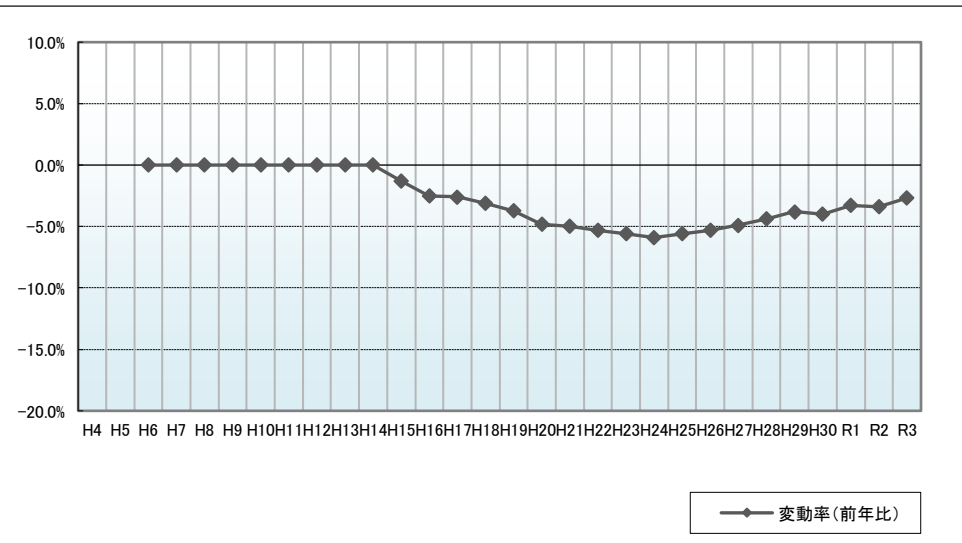
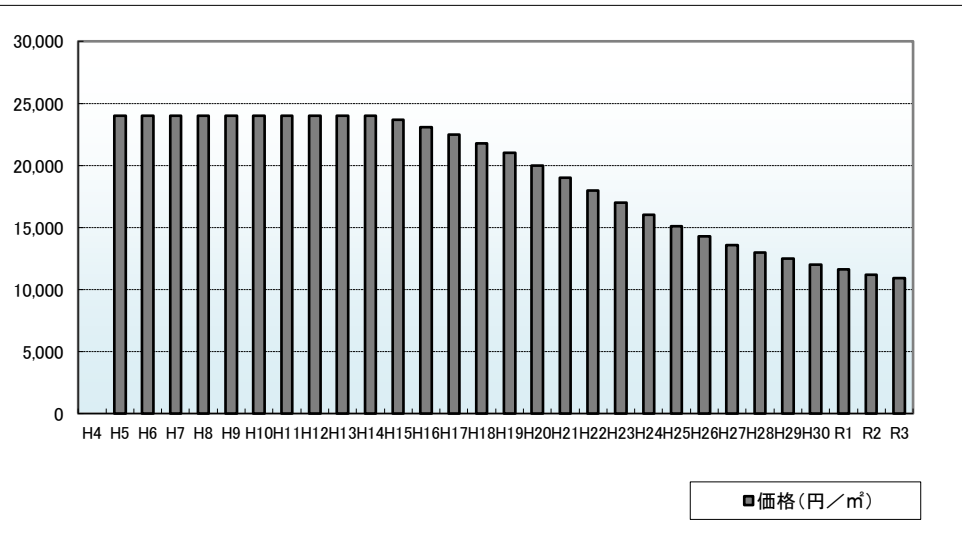
周辺の利用状況

中規模の一般住宅が多い住宅地域

選定時期

平成5年

価格および変動率



年	価格	変動率
H4		
H5	24,000	
H6	24,000	0.0%
H7	24,000	0.0%
H8	24,000	0.0%
H9	24,000	0.0%
H10	24,000	0.0%
H11	24,000	0.0%
H12	24,000	0.0%
H13	24,000	0.0%
H14	24,000	0.0%
H15	23,700	-1.3%
H16	23,100	-2.5%
H17	22,500	-2.6%
H18	21,800	-3.1%
H19	21,000	-3.7%
H20	20,000	-4.8%
H21	19,000	-5.0%
H22	18,000	-5.3%
H23	17,000	-5.6%
H24	16,000	-5.9%
H25	15,100	-5.6%
H26	14,300	-5.3%
H27	13,600	-4.9%
H28	13,000	-4.4%
H29	12,500	-3.8%
H30	12,000	-4.0%
R1	11,600	-3.3%
R2	11,200	-3.4%
R3	10,900	-2.7%

位置図URL

<https://www.google.com/maps/d/edit?hl=ja&mid=1tQsrXjDaRHpw8npQPALek3arZpaD18T&ll=39.5986061%2C140.5558744&z=17>

基準地番号

仙北(県)-5

所在地番

角館町白岩前郷108番外

住居表示

店舗・ビル名等

利用現況

住宅、W2

地積

722 m<sup>2</sup>

形状

1:3.5

接面道路

東6m、県道

供給処理施設

水道、下水

駅距離

角館、4.7km

都市計画

「都計外」

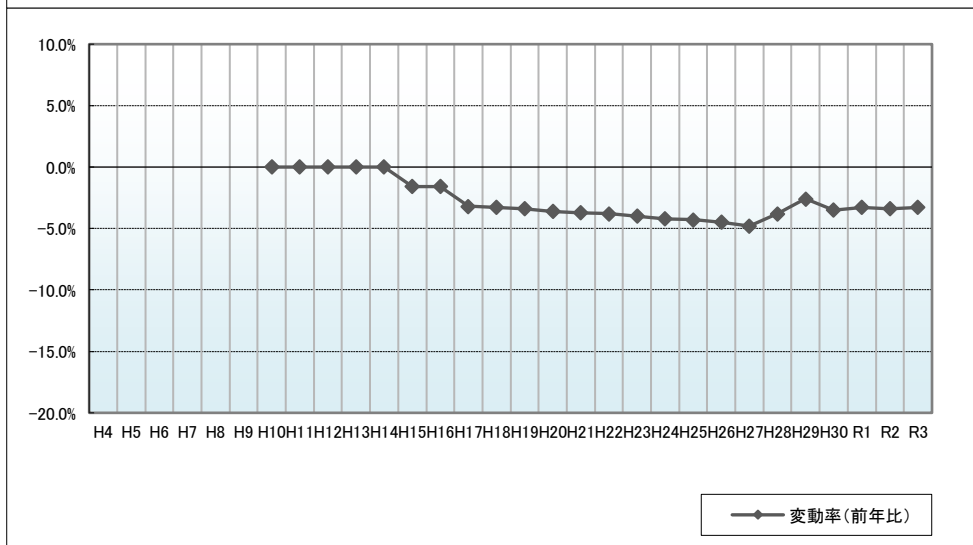
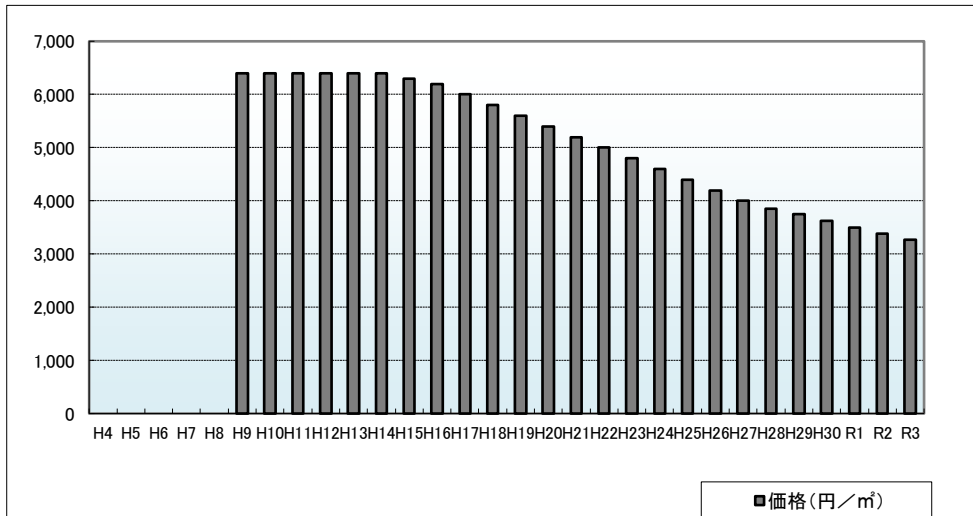
周辺の利用状況

一般住宅、農家住宅、店舗併用住宅等が混在する住宅地域

選定時期

平成9年

価格および変動率



年	価格	変動率
H4		
H5		
H6		
H7		
H8		
H9	6,400	
H10	6,400	0.0%
H11	6,400	0.0%
H12	6,400	0.0%
H13	6,400	0.0%
H14	6,400	0.0%
H15	6,300	-1.6%
H16	6,200	-1.6%
H17	6,000	-3.2%
H18	5,800	-3.3%
H19	5,600	-3.4%
H20	5,400	-3.6%
H21	5,200	-3.7%
H22	5,000	-3.8%
H23	4,800	-4.0%
H24	4,600	-4.2%
H25	4,400	-4.3%
H26	4,200	-4.5%
H27	4,000	-4.8%
H28	3,850	-3.8%
H29	3,750	-2.6%
H30	3,620	-3.5%
R1	3,500	-3.3%
R2	3,380	-3.4%
<b>R3</b>	<b>3,270</b>	<b>-3.3%</b>

位置図URL

<https://www.google.com/maps/d/edit?hl=ja&mid=1tQsrXjDaRHpw8npQPALek3arZpaD18T&il=39.586815%2C140.6133411&z=17>

基準地番号

仙北(県)-6

所在地番

田沢湖卒田字荒町5番1

住居表示

店舗・ビル名等

利用現況

住宅、W2

地積

590 m<sup>2</sup>

形状

台形、1:2.5

接面道路

南東17m、国道

供給処理施設

駅距離

神代、450m

都市計画

「都計外」

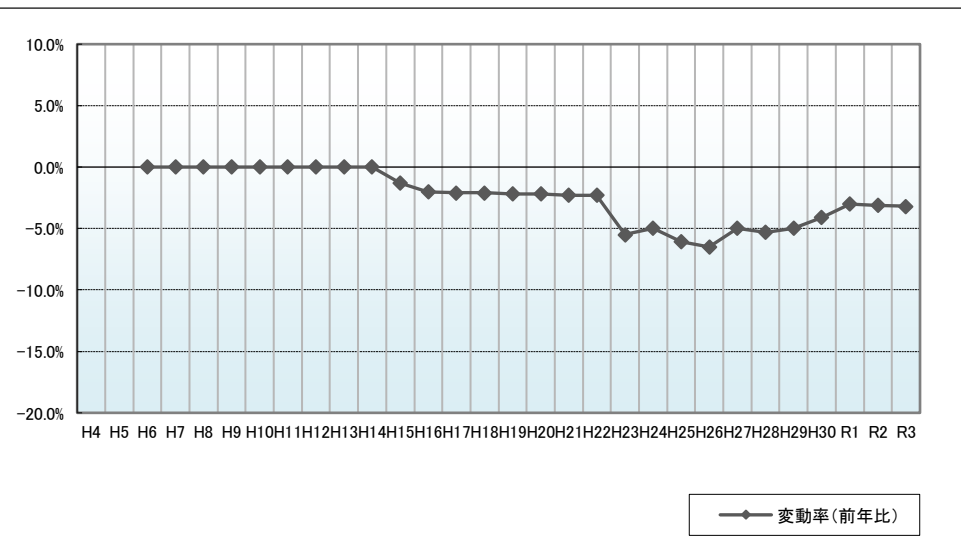
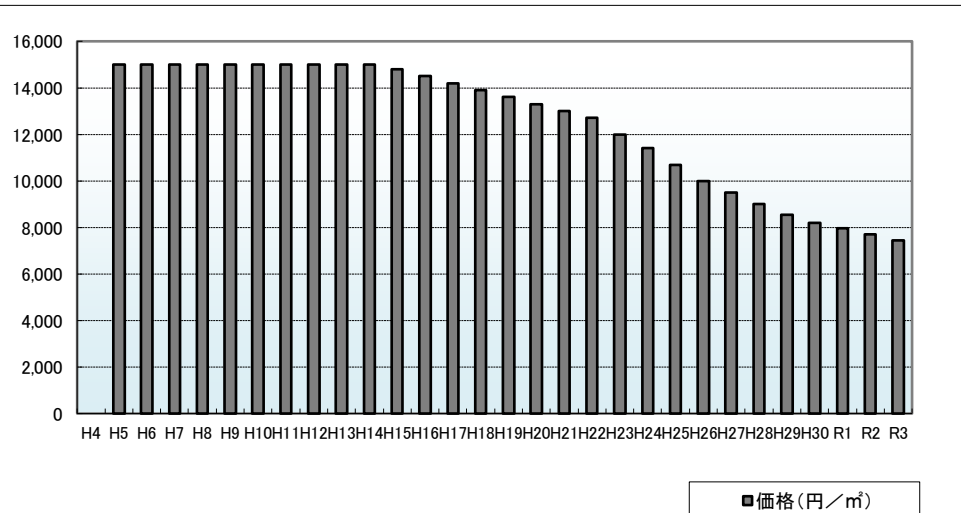
周辺の利用状況

一般住宅、店舗等が混在する国道沿いの住宅地域

選定期

平成5年

価格および変動率



年	価格	変動率
H4		
H5	15,000	
H6	15,000	0.0%
H7	15,000	0.0%
H8	15,000	0.0%
H9	15,000	0.0%
H10	15,000	0.0%
H11	15,000	0.0%
H12	15,000	0.0%
H13	15,000	0.0%
H14	15,000	0.0%
H15	14,800	-1.3%
H16	14,500	-2.0%
H17	14,200	-2.1%
H18	13,900	-2.1%
H19	13,600	-2.2%
H20	13,300	-2.2%
H21	13,000	-2.3%
H22	12,700	-2.3%
H23	12,000	-5.5%
H24	11,400	-5.0%
H25	10,700	-6.1%
H26	10,000	-6.5%
H27	9,500	-5.0%
H28	9,000	-5.3%
H29	8,550	-5.0%
H30	8,200	-4.1%
R1	7,950	-3.0%
R2	7,700	-3.1%
R3	7,450	-3.2%

位置図URL

<https://www.google.com/maps/d/edit?hl=ja&mid=1tQsrXjDaRHpw8npQPALek3arZpaD18T&ll=39.624424%2C140.62387&z=17>

基準地番号

仙北(県)-7

所在地番

田沢湖生保内字下高野58番50

住居表示

店舗・ビル名等

利用現況

住宅、W2

地積

415 m<sup>2</sup>

形状

1:1.5

接面道路

西6m、市道

供給処理施設

水道

駅距離

田沢湖、6km

都市計画

(都)、(70,200)

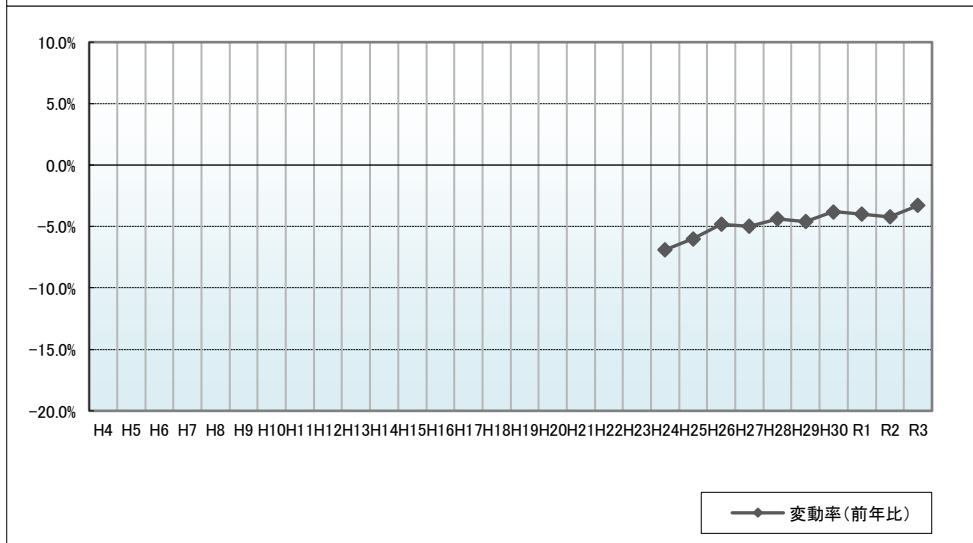
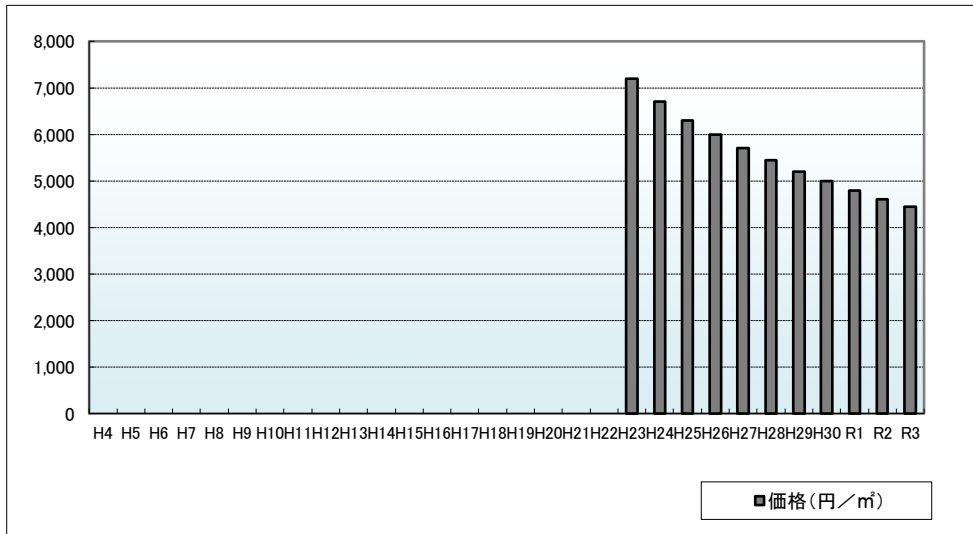
周辺の利用状況

別荘と一般住宅が混在する分譲開発された住宅地域

選定時期

平成23年

価格および変動率



年	価格	変動率
H4		
H5		
H6		
H7		
H8		
H9		
H10		
H11		
H12		
H13		
H14		
H15		
H16		
H17		
H18		
H19		
H20		
H21		
H22		
H23	7,200	
H24	6,700	-6.9%
H25	6,300	-6.0%
H26	6,000	-4.8%
H27	5,700	-5.0%
H28	5,450	-4.4%
H29	5,200	-4.6%
H30	5,000	-3.8%
R1	4,800	-4.0%
R2	4,600	-4.2%
<b>R3</b>	<b>4,450</b>	<b>-3.3%</b>

位置図URL

<https://www.google.com/maps/d/edit?hl=ja&mid=1tQsrXjDaRHpw8npQPALek3arZpaD18T&il=39.746094%2C140.722604&z=17>

基準地番号

仙北(県)-8

所在地番

田沢湖生保内字宮ノ前24番1

住居表示

店舗・ビル名等

利用現況

住宅、W2

地積

225 m<sup>2</sup>

形状

台形、1:2

接面道路

南西5m、市道

供給処理施設

水道、下水

駅距離

田沢湖、550m

都市計画

(都)、1住居、(60,200)

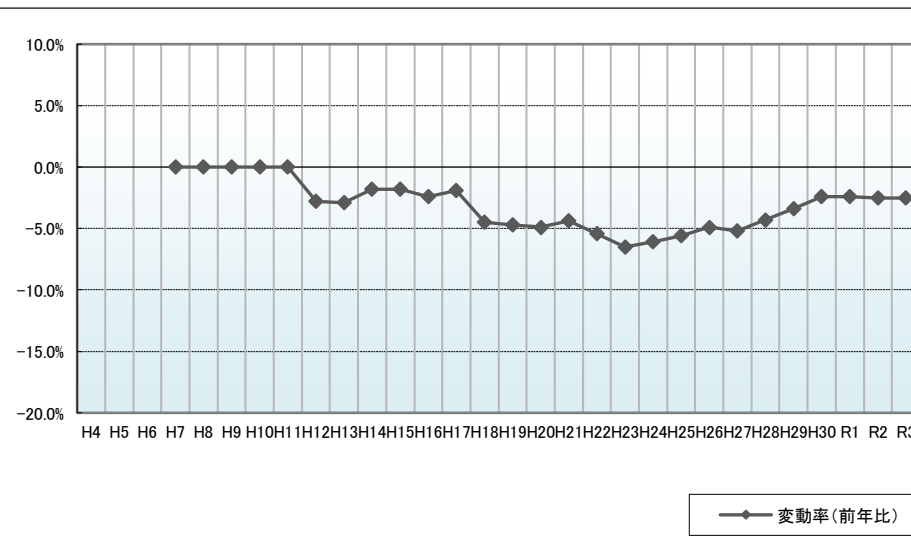
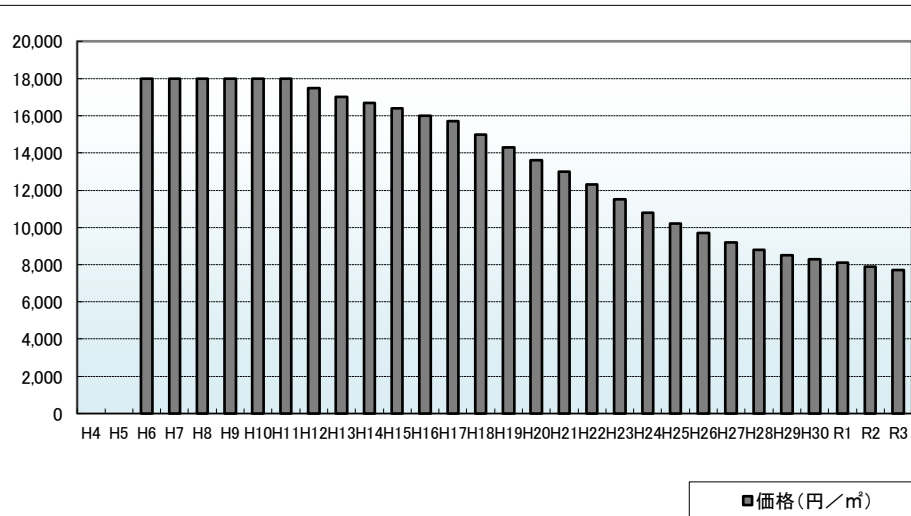
周辺の利用状況

一般住宅が多い幹線道路背後の既成住宅地域

選定時期

平成6年

価格および変動率



年	価格	変動率
H4		
H5		
H6	18,000	
H7	18,000	0.0%
H8	18,000	0.0%
H9	18,000	0.0%
H10	18,000	0.0%
H11	18,000	0.0%
H12	17,500	-2.8%
H13	17,000	-2.9%
H14	16,700	-1.8%
H15	16,400	-1.8%
H16	16,000	-2.4%
H17	15,700	-1.9%
H18	15,000	-4.5%
H19	14,300	-4.7%
H20	13,600	-4.9%
H21	13,000	-4.4%
H22	12,300	-5.4%
H23	11,500	-6.5%
H24	10,800	-6.1%
H25	10,200	-5.6%
H26	9,700	-4.9%
H27	9,200	-5.2%
H28	8,800	-4.3%
H29	8,500	-3.4%
H30	8,300	-2.4%
R1	8,100	-2.4%
R2	7,900	-2.5%
R3	7,700	-2.5%

位置図URL

<https://www.google.com/maps/d/edit?hl=ja&mid=1tQsrXjDaRHpw8npQPALek3arZpaD18T&il=39.697753%2C140.726985&z=17>



基準地番号

仙北(県)-9

所在地番

西木町門屋字六本杉66番5

住居表示

店舗・ビル名等

利用現況

住宅、W2

地積

415 m<sup>2</sup>

形状

台形、1:1.5

接面道路

南東6m、市道

供給処理施設

水道、下水

駅距離

西明寺、200m

都市計画

「都計外」

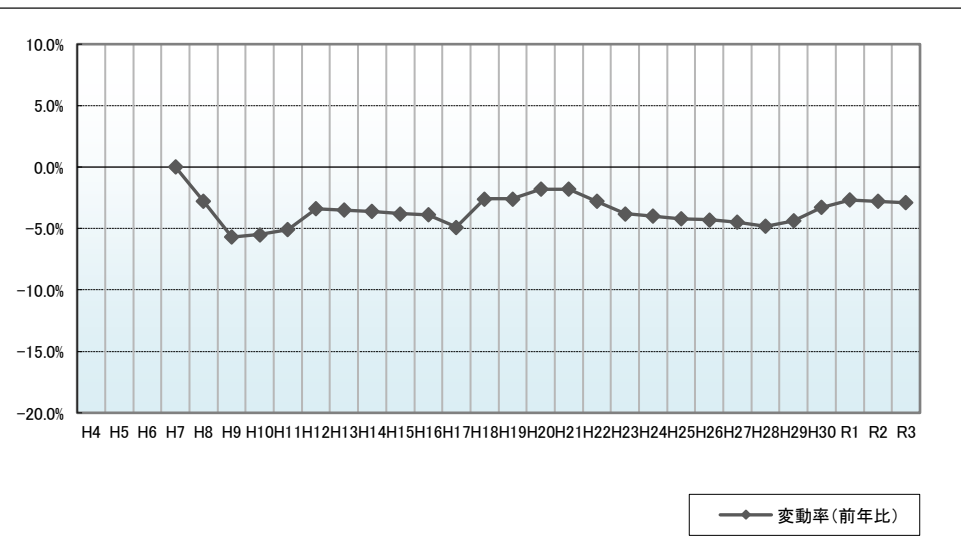
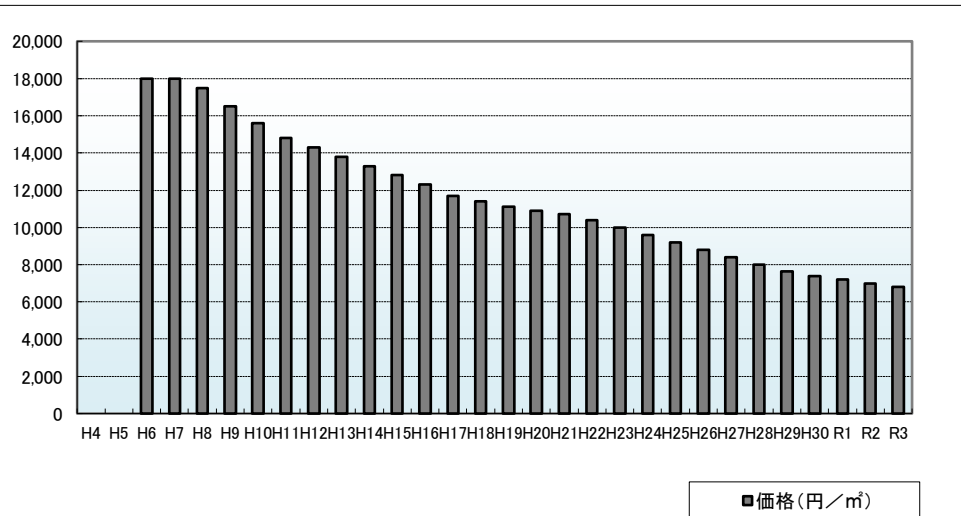
周辺の利用状況

店舗併用住宅及び一般住宅が混在する地域

選定時期

平成6年

価格および変動率



年	価格	変動率
H4		
H5		
H6	18,000	
H7	18,000	0.0%
H8	17,500	-2.8%
H9	16,500	-5.7%
H10	15,600	-5.5%
H11	14,800	-5.1%
H12	14,300	-3.4%
H13	13,800	-3.5%
H14	13,300	-3.6%
H15	12,800	-3.8%
H16	12,300	-3.9%
H17	11,700	-4.9%
H18	11,400	-2.6%
H19	11,100	-2.6%
H20	10,900	-1.8%
H21	10,700	-1.8%
H22	10,400	-2.8%
H23	10,000	-3.8%
H24	9,600	-4.0%
H25	9,200	-4.2%
H26	8,800	-4.3%
H27	8,400	-4.5%
H28	8,000	-4.8%
H29	7,650	-4.4%
H30	7,400	-3.3%
R1	7,200	-2.7%
R2	7,000	-2.8%
R3	6,800	-2.9%

位置図URL

<https://www.google.com/maps/d/edit?hl=ja&mid=1tQsrXjDaRHpw8npQPALek3arZpaD18T&ll=39.6533703%2C140.5646256&z=17>

基準地番号

仙北(県)5-1

所在地番

角館町田町上丁5番3外

住居表示

店舗・ビル名等

(旧ハイカラ館)

利用現況

店舗兼住宅、W2

地積

236 m<sup>2</sup>

形状

1:2

接面道路

北9m、県道

供給処理施設

水道、下水

駅距離

角館、600m

都市計画

(都)、商業、(80,400)

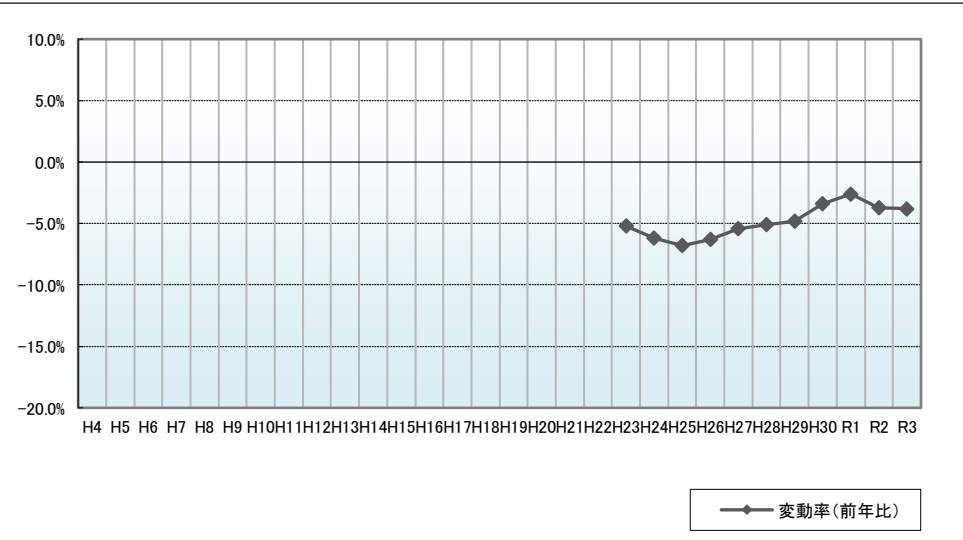
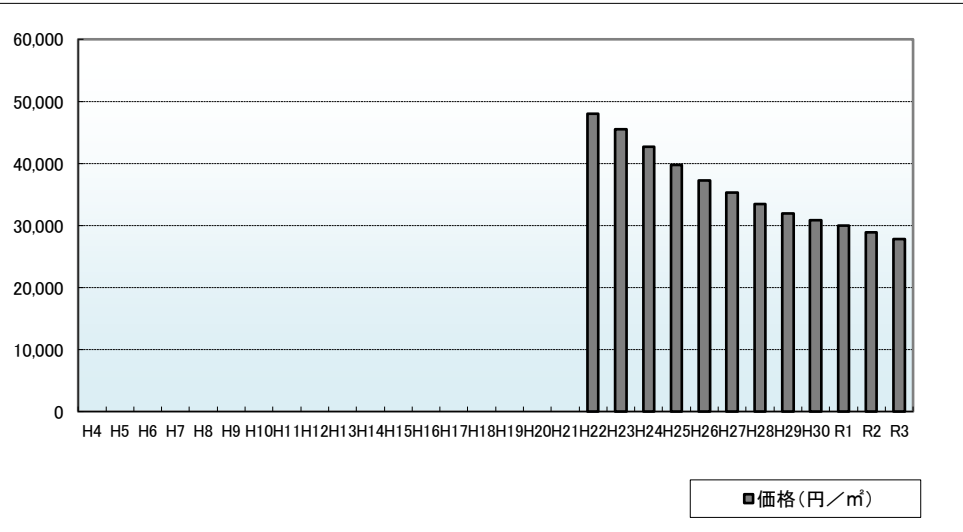
周辺の利用状況

小売店舗、銀行等が建ち並ぶ中心的な商業地域

選定時期

平成22年

価格および変動率



年	価格	変動率
H4		
H5		
H6		
H7		
H8		
H9		
H10		
H11		
H12		
H13		
H14		
H15		
H16		
H17		
H18		
H19		
H20		
H21		
H22	48,000	
H23	45,500	-5.2%
H24	42,700	-6.2%
H25	39,800	-6.8%
H26	37,300	-6.3%
H27	35,300	-5.4%
H28	33,500	-5.1%
H29	31,900	-4.8%
H30	30,800	-3.4%
R1	30,000	-2.6%
R2	28,900	-3.7%
<b>R3</b>	<b>27,800</b>	<b>-3.8%</b>

位置図URL

<https://www.google.com/maps/d/edit?hl=ja&mid=1tQsrXjDaRHpww8npQPpLk3arZpaD18T&ll=39.5936092%2C140.5648383&z=17>

基準地番号

仙北(県)5-2

所在地番

田沢湖生保内字男坂128番

住居表示

店舗・ビル名等

(おみやげ はやし)

利用現況

店舗兼住宅、W2

地積

321 m<sup>2</sup>

形状

1:1.2

接面道路

南西(駅前広場)、市道

供給処理施設

水道、下水

駅距離

田沢湖、駅前広場接面

都市計画

(都)、商業、(80,400)

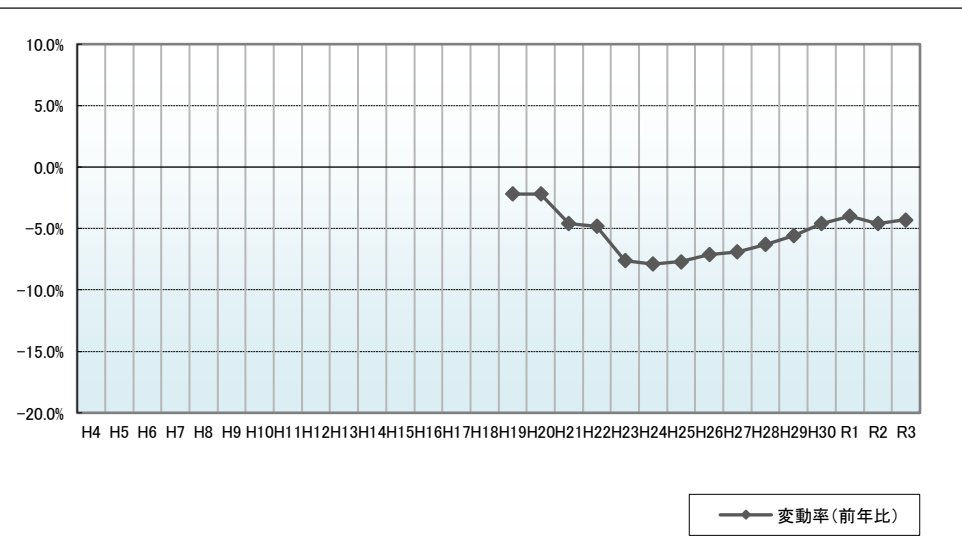
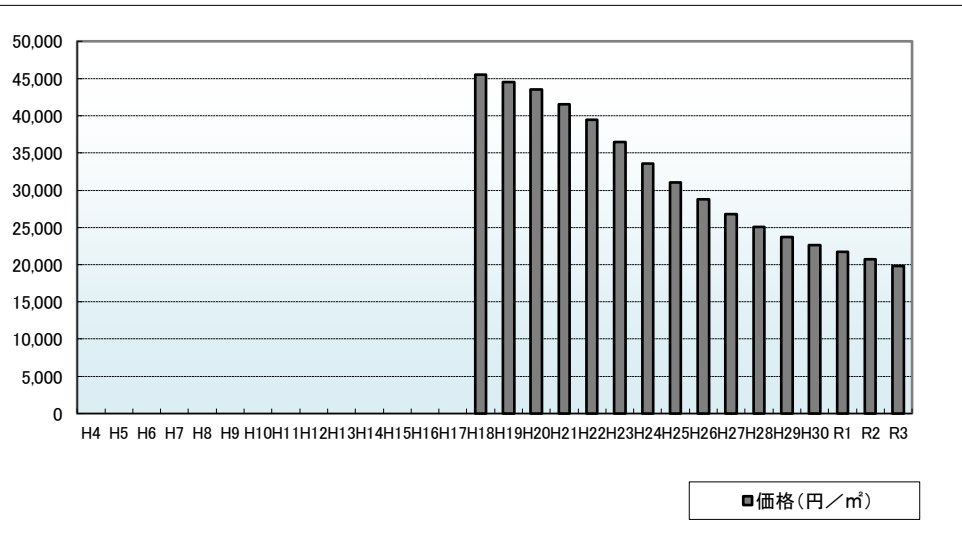
周辺の利用状況

各種店舗が建ち並ぶ駅前の商業地域

選定時期

平成18年

価格および変動率



年	価格	変動率
H4		
H5		
H6		
H7		
H8		
H9		
H10		
H11		
H12		
H13		
H14		
H15		
H16		
H17		
H18	45,500	
H19	44,500	-2.2%
H20	43,500	-2.2%
H21	41,500	-4.6%
H22	39,500	-4.8%
H23	36,500	-7.6%
H24	33,600	-7.9%
H25	31,000	-7.7%
H26	28,800	-7.1%
H27	26,800	-6.9%
H28	25,100	-6.3%
H29	23,700	-5.6%
H30	22,600	-4.6%
R1	21,700	-4.0%
R2	20,700	-4.6%
R3	19,800	-4.3%

位置図URL

<https://www.google.com/maps/d/edit?hl=ja&mid=1tQsrXjDaRHpw8npQPALek3arZpaD18T&ll=39.70008%2C140.72322&z=17>

基準地番号

仙北(県)5-3

所在地番

田沢湖田沢字春山197番15

住居表示

店舗・ビル名等

(かたくりの花)

利用現況

旅館、RC4

地積

1,427 m<sup>2</sup>

形状

1.5:1

接面道路

西7m、県道

供給処理施設

水道、下水

駅距離

田沢湖、6km

都市計画

「都計外」

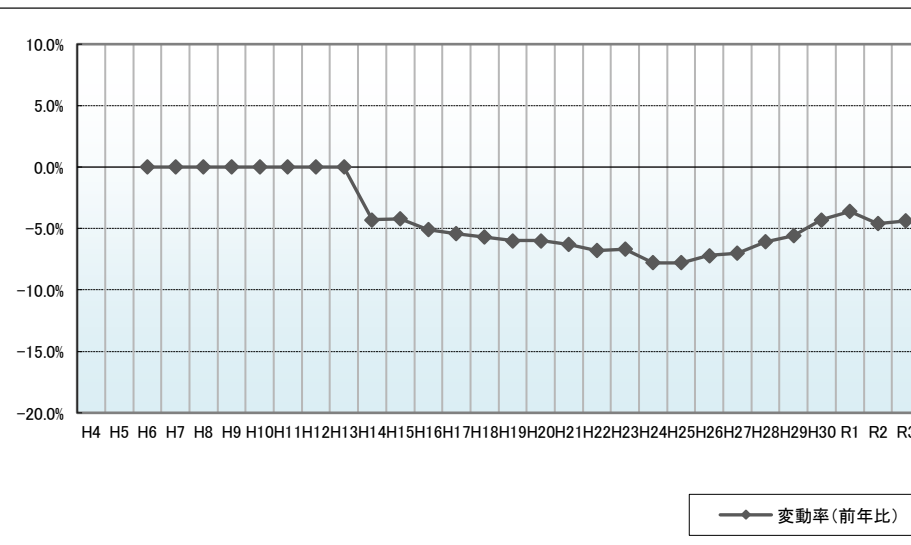
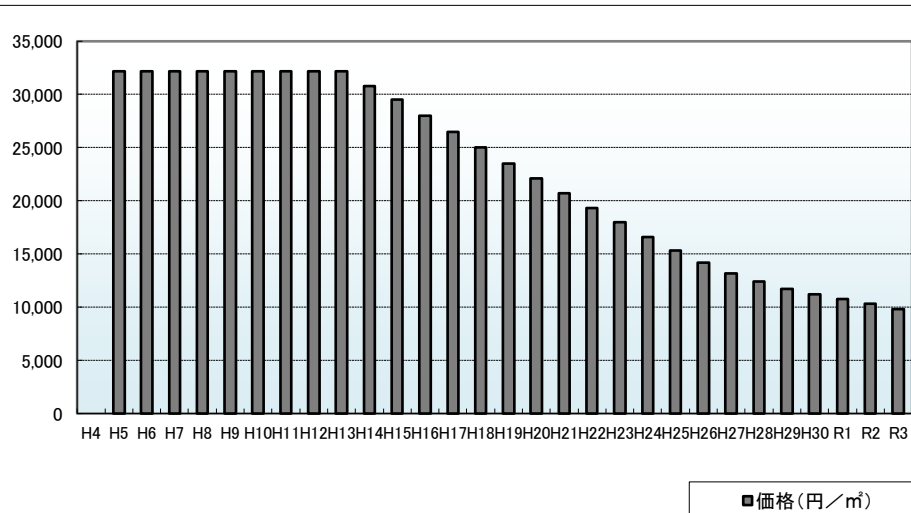
周辺の利用状況

ホテル、みやげ物店等が混在する湖畔の商業地域

選定時期

平成5年

価格および変動率



年	価格	変動率
H4		
H5	32,200	
H6	32,200	0.0%
H7	32,200	0.0%
H8	32,200	0.0%
H9	32,200	0.0%
H10	32,200	0.0%
H11	32,200	0.0%
H12	32,200	0.0%
H13	32,200	0.0%
H14	30,800	-4.3%
H15	29,500	-4.2%
H16	28,000	-5.1%
H17	26,500	-5.4%
H18	25,000	-5.7%
H19	23,500	-6.0%
H20	22,100	-6.0%
H21	20,700	-6.3%
H22	19,300	-6.8%
H23	18,000	-6.7%
H24	16,600	-7.8%
H25	15,300	-7.8%
H26	14,200	-7.2%
H27	13,200	-7.0%
H28	12,400	-6.1%
H29	11,700	-5.6%
H30	11,200	-4.3%
R1	10,800	-3.6%
R2	10,300	-4.6%
R3	9,850	-4.4%

位置図URL

<https://www.google.com/maps/d/edit?hl=ja&mid=1tQsrXjDaRHpw8npQPALek3arZpaD18T&ll=39.73453%2C140.69755&z=17>

基準地番号

仙北(県)5-4

所在地番

角館町上菅沢471番1

住居表示

店舗・ビル名等

((株)中安自動車)

利用現況

事務所兼工場、W2

地積

994 m<sup>2</sup>

形状

1:2.5

接面道路

南東12m、国道

供給処理施設

水道、下水

駅距離

角館、1.2km

都市計画

(都)、準工、(60,200)

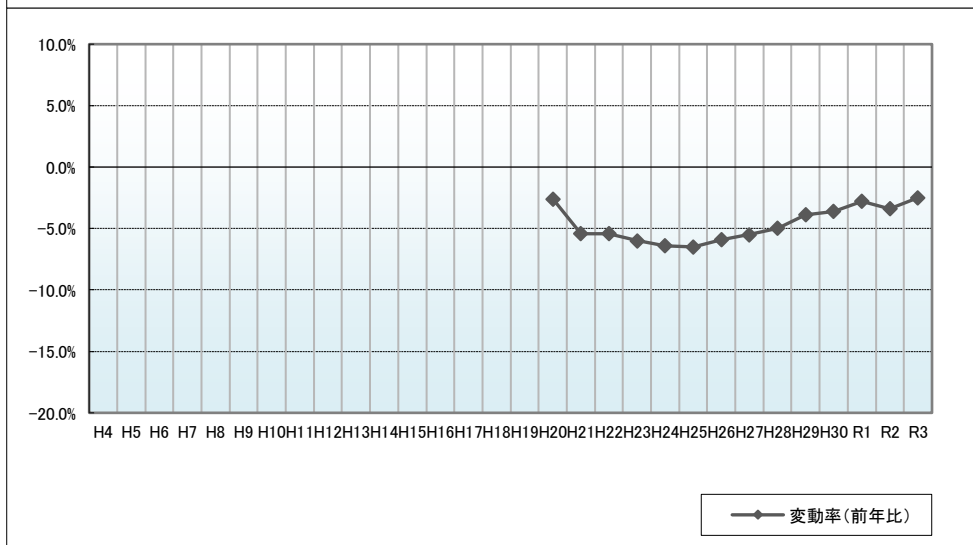
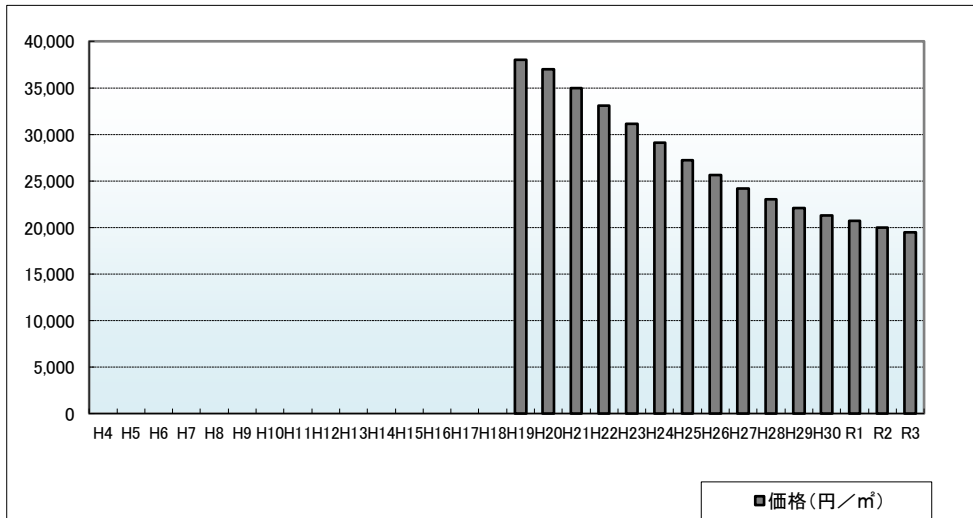
周辺の利用状況

郊外型店舗等が連たんする国道沿いの路線商業地域

選定期

平成19年

価格および変動率



年	価格	変動率
H4		
H5		
H6		
H7		
H8		
H9		
H10		
H11		
H12		
H13		
H14		
H15		
H16		
H17		
H18		
H19	38,000	
H20	37,000	-2.6%
H21	35,000	-5.4%
H22	33,100	-5.4%
H23	31,100	-6.0%
H24	29,100	-6.4%
H25	27,200	-6.5%
H26	25,600	-5.9%
H27	24,200	-5.5%
H28	23,000	-5.0%
H29	22,100	-3.9%
H30	21,300	-3.6%
R1	20,700	-2.8%
R2	20,000	-3.4%
R3	19,500	-2.5%

位置図URL

<https://www.google.com/maps/d/edit?hl=ja&mid=1tQsrXjDaRHpw8npQPALek3arZpaD18T&ll=39.5903139%2C140.5732797&z=17>