

基準地番号

大館(県)-1

所在地番

大館市中道1丁目146番

住居表示

「中道1-5-22」

店舗・ビル名等

利用現況

住宅、W2

地積

144 m²

形状

1:2

接面道路

北12m、市道

供給処理施設

水道、下水

駅距離

大館、600m

都市計画

(都)、1住居、(60,200)、準防

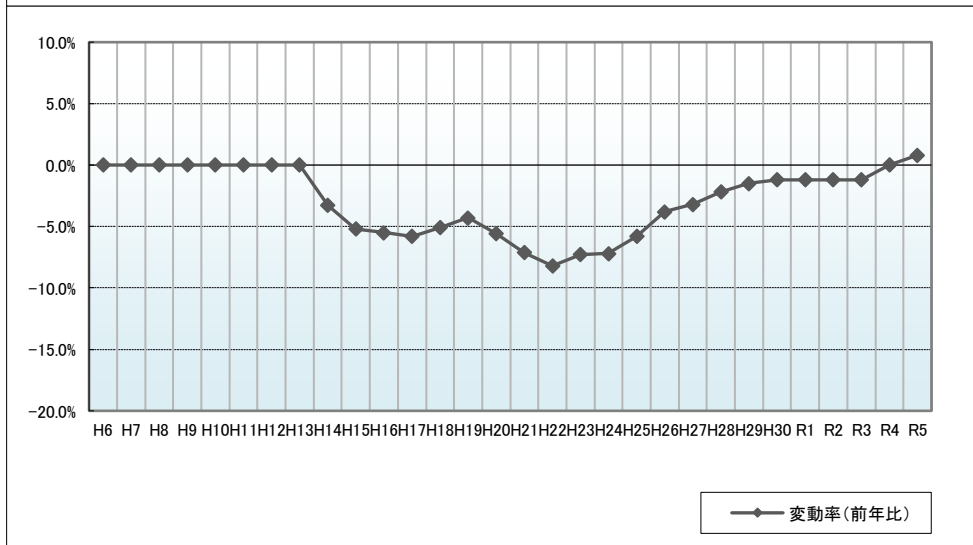
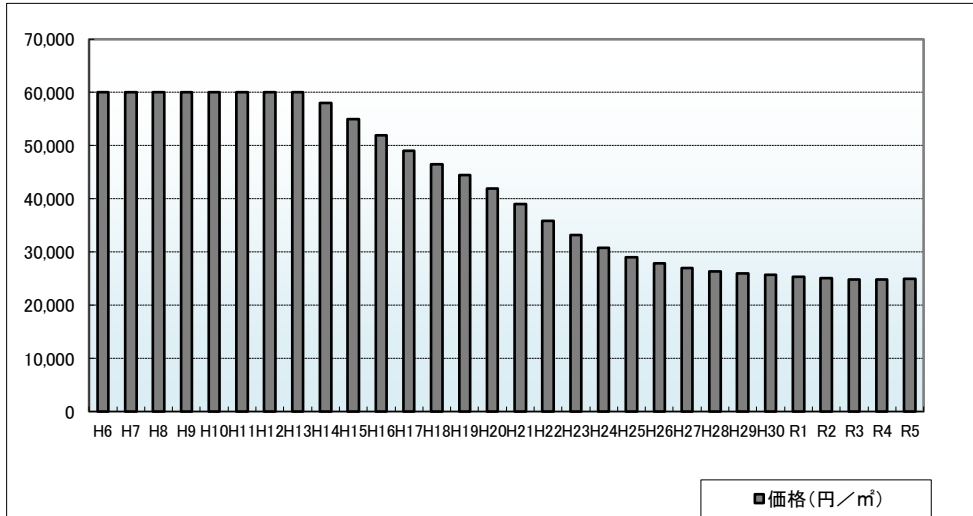
周辺の利用状況

一般住宅にアパート、店舗等が混在する区画整然とした住宅地域

選定時期

平成5年

価格および変動率



年	価格	変動率
H6	60,000	0.0%
H7	60,000	0.0%
H8	60,000	0.0%
H9	60,000	0.0%
H10	60,000	0.0%
H11	60,000	0.0%
H12	60,000	0.0%
H13	60,000	0.0%
H14	58,000	-3.3%
H15	55,000	-5.2%
H16	52,000	-5.5%
H17	49,000	-5.8%
H18	46,500	-5.1%
H19	44,500	-4.3%
H20	42,000	-5.6%
H21	39,000	-7.1%
H22	35,800	-8.2%
H23	33,200	-7.3%
H24	30,800	-7.2%
H25	29,000	-5.8%
H26	27,900	-3.8%
H27	27,000	-3.2%
H28	26,400	-2.2%
H29	26,000	-1.5%
H30	25,700	-1.2%
R1	25,400	-1.2%
R2	25,100	-1.2%
R3	24,800	-1.2%
R4	24,800	0.0%
R5	25,000	0.8%

位置図URL

<https://www.google.com/maps/d/edit?hl=ja&hl=ja&mid=1zw4CX4OMfPW5KIPxJgqiuPGdJ2VFRD4&ll=40.284631%2C140.556844&z=17>

基準地番号

大館(県)-2

所在地番

大館市字三ノ丸32番

住居表示

店舗・ビル名等

利用現況

住宅、W2

地積

433 m²

形状

1:1.5

接面道路

南6m、市道

供給処理施設

水道、下水

駅距離

大館、2.1km

都市計画

(都)、1住居、(60,200)

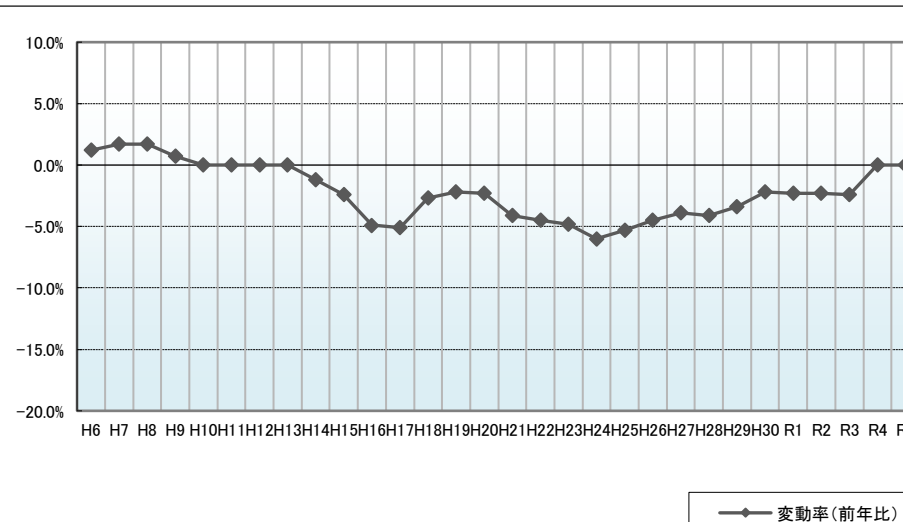
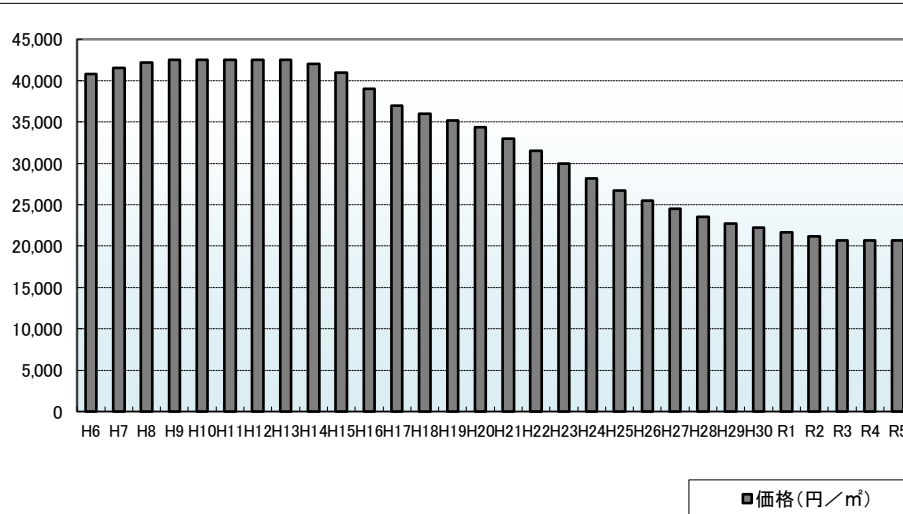
周辺の利用状況

一般住宅の中に事務所等が混在する住宅地域

選定時期

昭和56年以前

価格および変動率



年	価格	変動率
H6	40,800	1.2%
H7	41,500	1.7%
H8	42,200	1.7%
H9	42,500	0.7%
H10	42,500	0.0%
H11	42,500	0.0%
H12	42,500	0.0%
H13	42,500	0.0%
H14	42,000	-1.2%
H15	41,000	-2.4%
H16	39,000	-4.9%
H17	37,000	-5.1%
H18	36,000	-2.7%
H19	35,200	-2.2%
H20	34,400	-2.3%
H21	33,000	-4.1%
H22	31,500	-4.5%
H23	30,000	-4.8%
H24	28,200	-6.0%
H25	26,700	-5.3%
H26	25,500	-4.5%
H27	24,500	-3.9%
H28	23,500	-4.1%
H29	22,700	-3.4%
H30	22,200	-2.2%
R1	21,700	-2.3%
R2	21,200	-2.3%
R3	20,700	-2.4%
R4	20,700	0.0%
R5	20,700	0.0%

位置図URL

<https://www.google.com/maps/d/edit?hl=ja&hl=ja&mid=1zw4CX4OMfPW5KIPxJgqiuPGdJ2VFRD4&ll=40.2745958%2C140.5630903&z=17>

基準地番号

大館(県)-3

所在地番

大館市城西町37番30

住居表示

「城西町7-3」

店舗・ビル名等

利用現況

住宅、W2

地積

193 m²

形状

1:1.5

接面道路

南5.7m、市道

供給処理施設

水道、下水

駅距離

大館、3km

都市計画

(都)、1中専、(60,200)

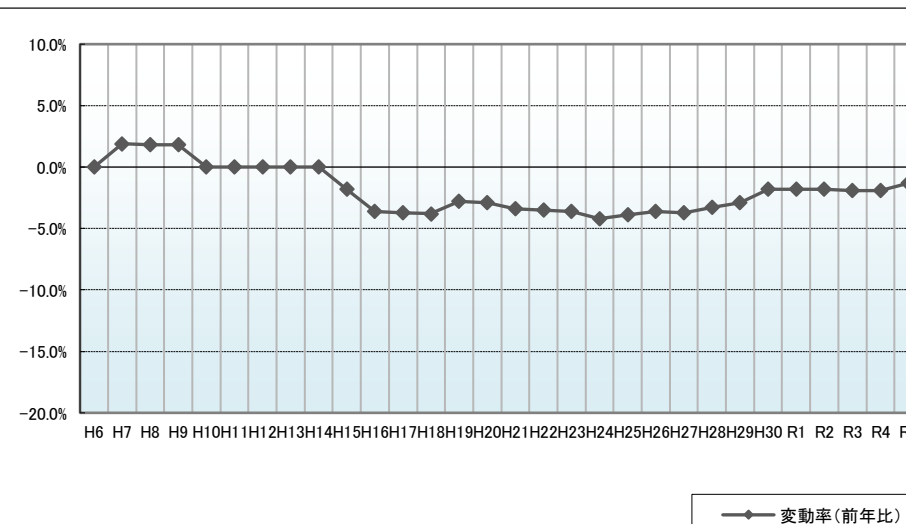
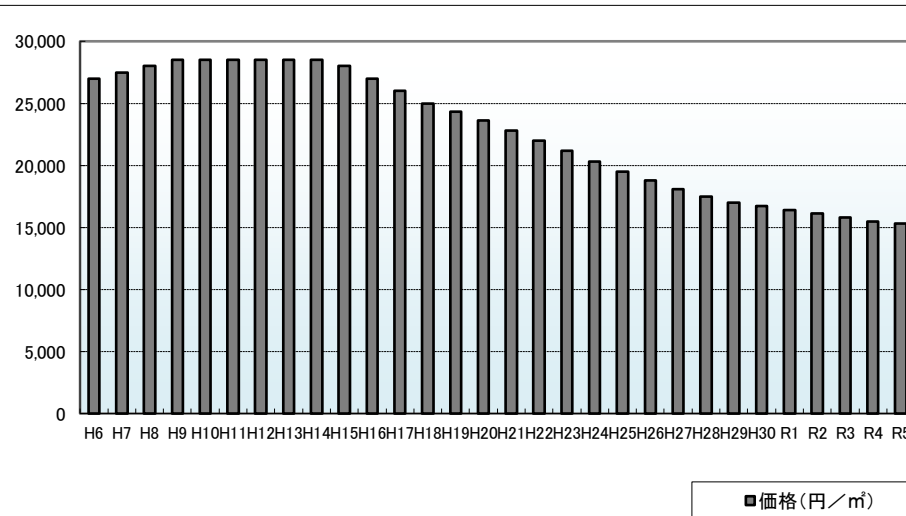
周辺の利用状況

中規模の一般住宅が多い住宅地域

選定時期

平成1年

価格および変動率



年	価格	変動率
H6	27,000	0.0%
H7	27,500	1.9%
H8	28,000	1.8%
H9	28,500	1.8%
H10	28,500	0.0%
H11	28,500	0.0%
H12	28,500	0.0%
H13	28,500	0.0%
H14	28,500	0.0%
H15	28,000	-1.8%
H16	27,000	-3.6%
H17	26,000	-3.7%
H18	25,000	-3.8%
H19	24,300	-2.8%
H20	23,600	-2.9%
H21	22,800	-3.4%
H22	22,000	-3.5%
H23	21,200	-3.6%
H24	20,300	-4.2%
H25	19,500	-3.9%
H26	18,800	-3.6%
H27	18,100	-3.7%
H28	17,500	-3.3%
H29	17,000	-2.9%
H30	16,700	-1.8%
R1	16,400	-1.8%
R2	16,100	-1.8%
R3	15,800	-1.9%
R4	15,500	-1.9%
R5	15,300	-1.3%

位置図URL

<https://www.google.com/maps/d/edit?hl=ja&hl=ja&mid=1zw4CX4OMfPW5KIPxJgqiuPGdJ2VFRD4&ll=40.2704475%2C140.5434847&z=17>

基準地番号

大館(県)-4

所在地番

大館市有浦4丁目93番3

住居表示

「有浦4-1-34-3」

店舗・ビル名等

利用現況

住宅、W2

地積

192 m²

形状

1:1.2

接面道路

東6m、私道

供給処理施設

水道、下水

駅距離

大館、1.2km

都市計画

(都)、1中専、(60,200)

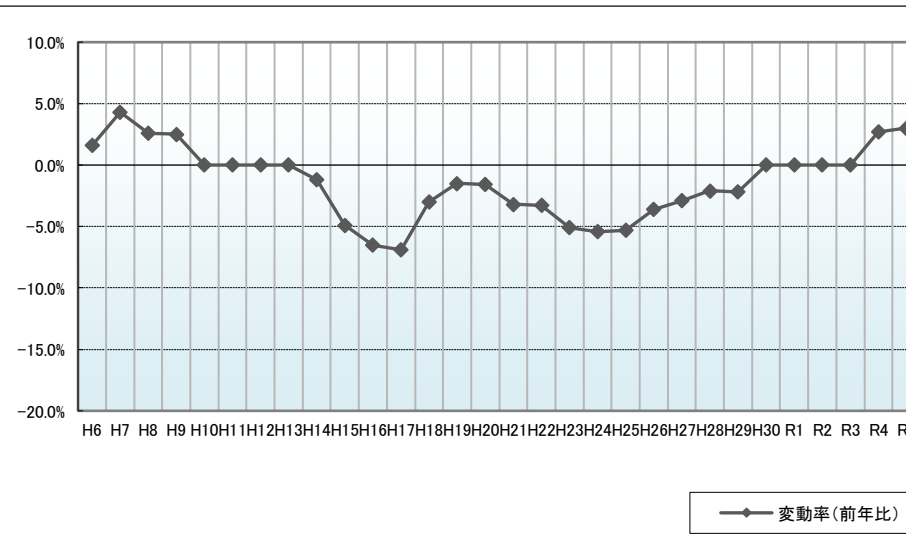
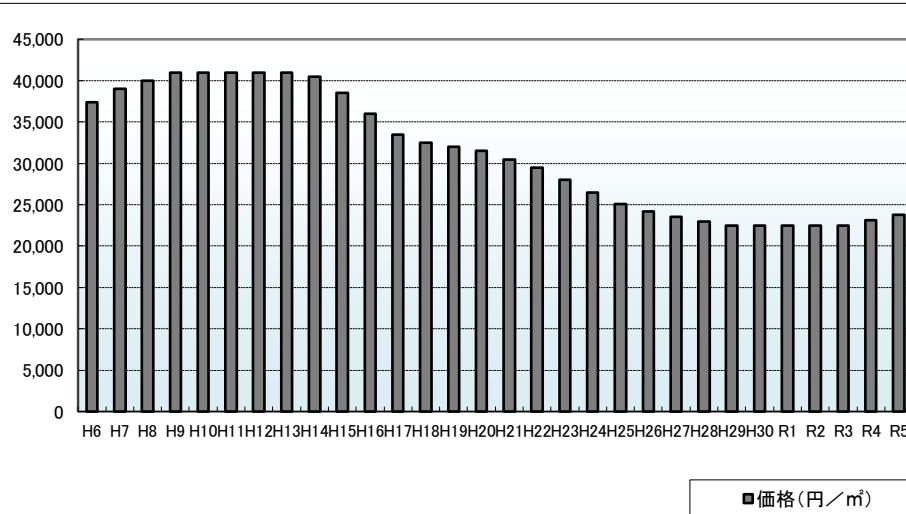
周辺の利用状況

中規模の一般住宅、共同住宅が混在する住宅地域

選定時期

平成3年

価格および変動率



年	価格	変動率
H6	37,400	1.6%
H7	39,000	4.3%
H8	40,000	2.6%
H9	41,000	2.5%
H10	41,000	0.0%
H11	41,000	0.0%
H12	41,000	0.0%
H13	41,000	0.0%
H14	40,500	-1.2%
H15	38,500	-4.9%
H16	36,000	-6.5%
H17	33,500	-6.9%
H18	32,500	-3.0%
H19	32,000	-1.5%
H20	31,500	-1.6%
H21	30,500	-3.2%
H22	29,500	-3.3%
H23	28,000	-5.1%
H24	26,500	-5.4%
H25	25,100	-5.3%
H26	24,200	-3.6%
H27	23,500	-2.9%
H28	23,000	-2.1%
H29	22,500	-2.2%
H30	22,500	0.0%
R1	22,500	0.0%
R2	22,500	0.0%
R3	22,500	0.0%
R4	23,100	2.7%
R5	23,800	3.0%

位置図URL

<https://www.google.com/maps/d/edit?hl=ja&hl=ja&mid=1zw4CX4OMfPW5KIPxJgqiuPGdJ2VFRD4&ll=40.2868278%2C140.5685836&z=17>

基準地番号

大館(県)-5

所在地番

大館市柄沢字狐台2番75

住居表示

店舗・ビル名等

利用現況

住宅、W2

地積

217 m²

形状

1:1.2

接面道路

東6m、市道

供給処理施設

水道、下水

駅距離

大館、4.6km

都市計画

(都)、1低専、(50,80)

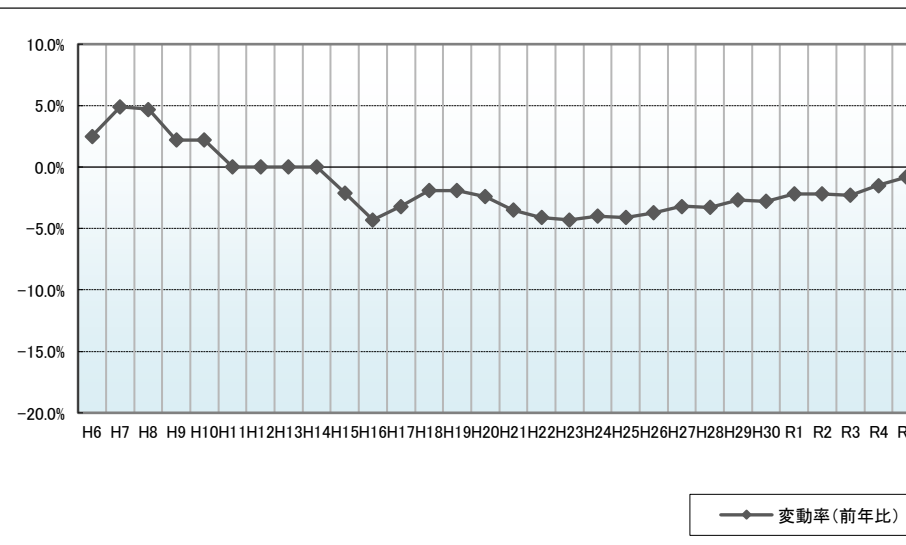
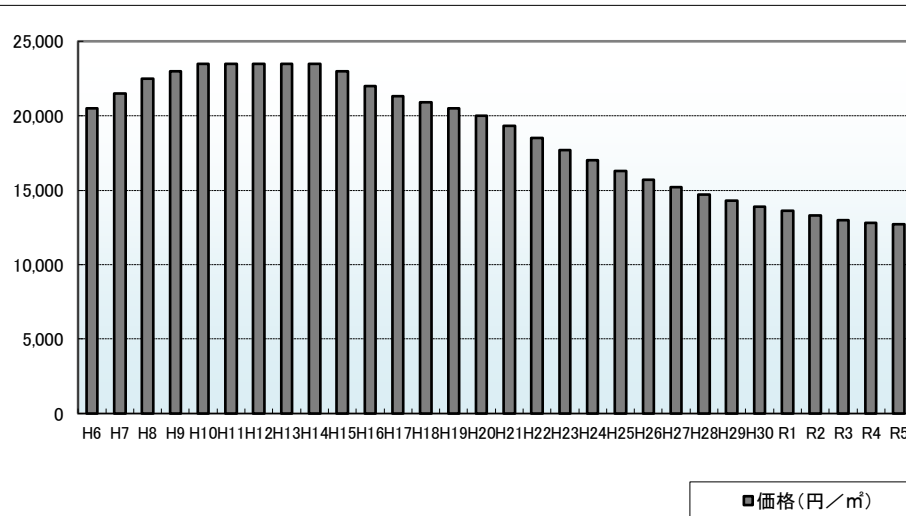
周辺の利用状況

一般住宅が建ち並ぶ区画整然とした住宅地域

選定時期

平成1年

価格および変動率



年	価格	変動率
H6	20,500	2.5%
H7	21,500	4.9%
H8	22,500	4.7%
H9	23,000	2.2%
H10	23,500	2.2%
H11	23,500	0.0%
H12	23,500	0.0%
H13	23,500	0.0%
H14	23,500	0.0%
H15	23,000	-2.1%
H16	22,000	-4.3%
H17	21,300	-3.2%
H18	20,900	-1.9%
H19	20,500	-1.9%
H20	20,000	-2.4%
H21	19,300	-3.5%
H22	18,500	-4.1%
H23	17,700	-4.3%
H24	17,000	-4.0%
H25	16,300	-4.1%
H26	15,700	-3.7%
H27	15,200	-3.2%
H28	14,700	-3.3%
H29	14,300	-2.7%
H30	13,900	-2.8%
R1	13,600	-2.2%
R2	13,300	-2.2%
R3	13,000	-2.3%
R4	12,800	-1.5%
R5	12,700	-0.8%

位置図URL

<https://www.google.com/maps/d/edit?hl=ja&hl=ja&mid=1zw4CX4OMfPW5KIPxJgqiuPGdJ2VFRD4&ll=40.2571647%2C140.5759567&z=17>

基準地番号

大館(県)-6

所在地番

大館市東台6丁目43番6外

住居表示

「東台6-5-92」

店舗・ビル名等

利用現況

住宅、W1

地積

247 m²

形状

1:1

接面道路

東5m、市道

供給処理施設

水道、下水

駅距離

大館、3.5km

都市計画

(都)、1低専、(50,80)

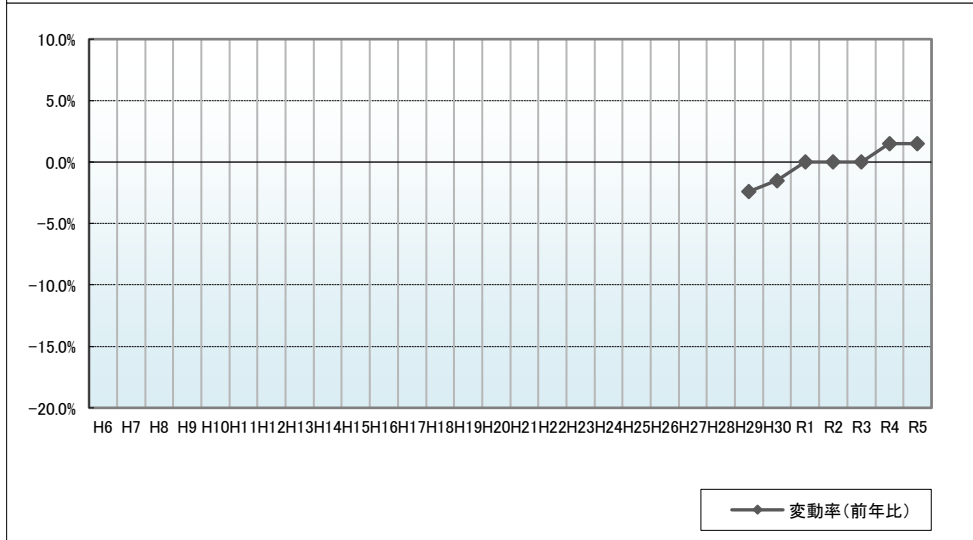
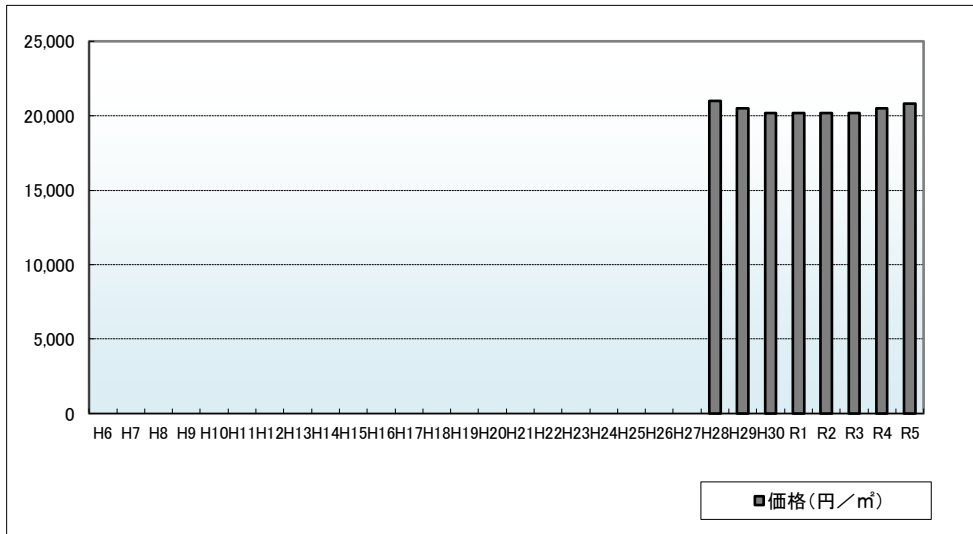
周辺の利用状況

一般住宅を中心にアパート等が混在する住宅地域

選定時期

平成28年

価格および変動率



年	価格	変動率
H6		
H7		
H8		
H9		
H10		
H11		
H12		
H13		
H14		
H15		
H16		
H17		
H18		
H19		
H20		
H21		
H22		
H23		
H24		
H25		
H26		
H27		
H28	21,000	
H29	20,500	-2.4%
H30	20,200	-1.5%
R1	20,200	0.0%
R2	20,200	0.0%
R3	20,200	0.0%
R4	20,500	1.5%
R5	20,800	1.5%

位置図URL

<https://www.google.com/maps/d/edit?hl=ja&hl=ja&mid=1zw4CX4OMfPW5KIPxJgqiuPGdJ2VFRD4&ll=40.2740169%2C140.58029&z=17>

基準地番号

大館(県)-7

所在地番

大館市字八幡沢岱37番3

住居表示

店舗・ビル名等

利用現況

住宅、W1

地積

376 m²

形状

台形、1.5:1

接面道路

南西4m、市道

供給処理施設

水道、下水

駅距離

大館、3.1km

都市計画

(都)、1住居、(60,200)

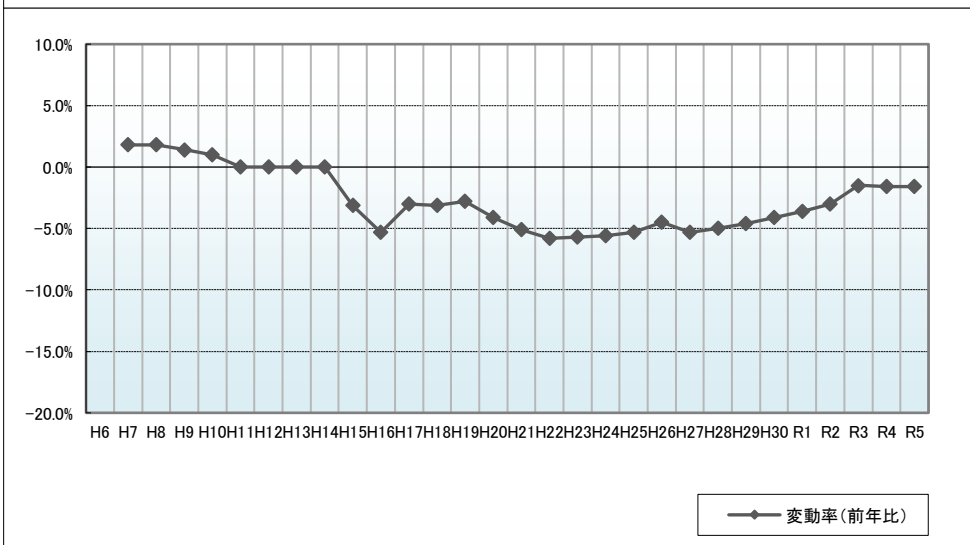
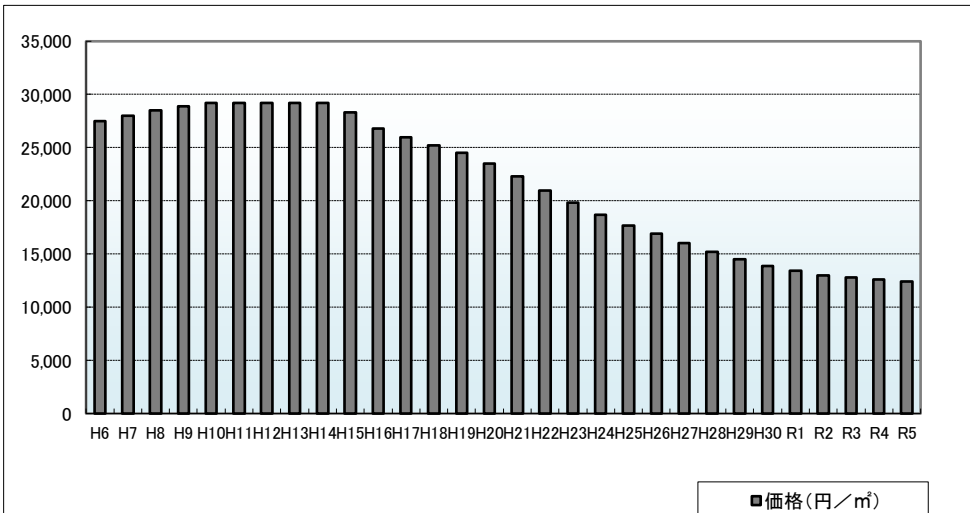
周辺の利用状況

一般住宅の中にアパート等が混在し、畑も見られる住宅地域

選定時期

平成6年

価格および変動率



年	価格	変動率
H6	27,500	
H7	28,000	1.8%
H8	28,500	1.8%
H9	28,900	1.4%
H10	29,200	1.0%
H11	29,200	0.0%
H12	29,200	0.0%
H13	29,200	0.0%
H14	29,200	0.0%
H15	28,300	-3.1%
H16	26,800	-5.3%
H17	26,000	-3.0%
H18	25,200	-3.1%
H19	24,500	-2.8%
H20	23,500	-4.1%
H21	22,300	-5.1%
H22	21,000	-5.8%
H23	19,800	-5.7%
H24	18,700	-5.6%
H25	17,700	-5.3%
H26	16,900	-4.5%
H27	16,000	-5.3%
H28	15,200	-5.0%
H29	14,500	-4.6%
H30	13,900	-4.1%
R1	13,400	-3.6%
R2	13,000	-3.0%
R3	12,800	-1.5%
R4	12,600	-1.6%
R5	12,400	-1.6%

位置図URL

<https://www.google.com/maps/d/edit?hl=ja&hl=ja&mid=1zw4CX4OMfPW5KIPxJgqiuPGdJ2VFRD4&ll=40.2647164%2C140.5634742&z=17>

基準地番号

大館(県)-8

所在地番

大館市比内町扇田字上中島45番外

住居表示

店舗・ビル名等

利用現況

住宅、W2

地積

341 m²

形状

1:1

接面道路

南東6m、市道

供給処理施設

水道、下水

駅距離

扇田、400m

都市計画

(都)、1住居、(60,200)

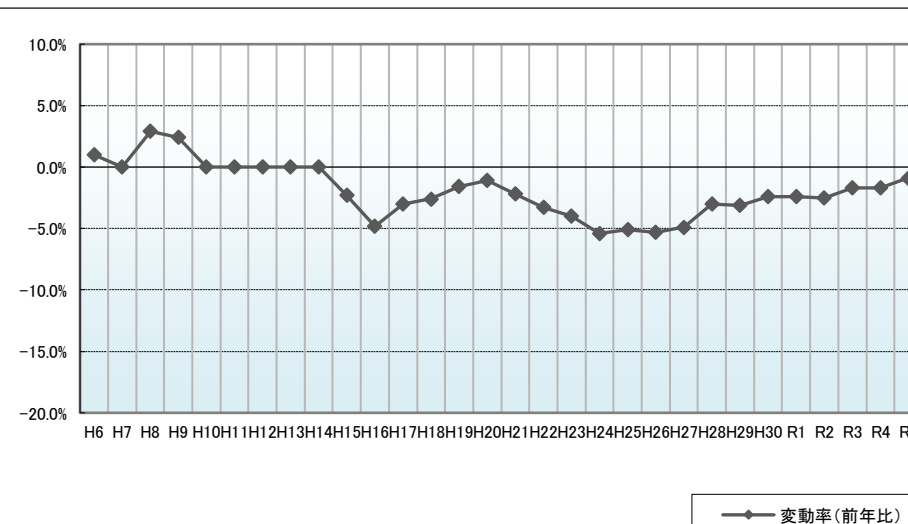
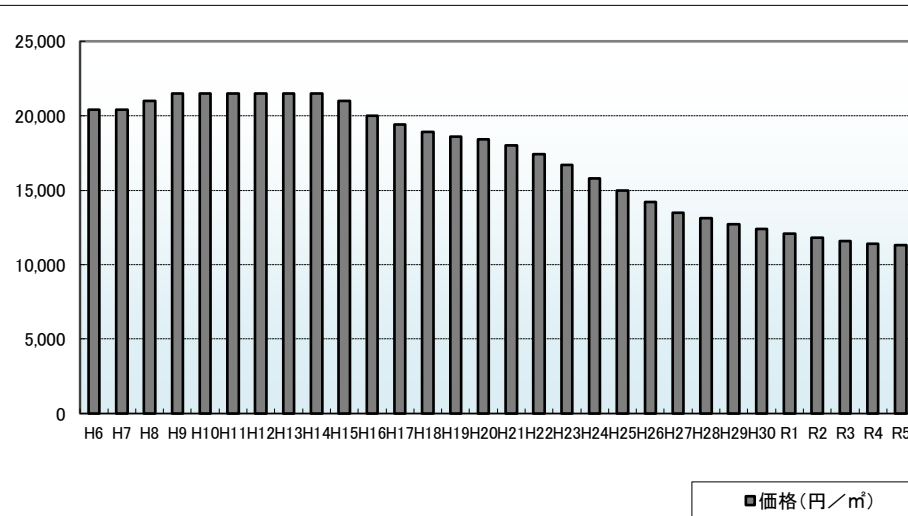
周辺の利用状況

中規模の一般住宅が多い住宅地域

選定時期

昭和58年

価格および変動率



年	価格	変動率
H6	20,400	1.0%
H7	20,400	0.0%
H8	21,000	2.9%
H9	21,500	2.4%
H10	21,500	0.0%
H11	21,500	0.0%
H12	21,500	0.0%
H13	21,500	0.0%
H14	21,500	0.0%
H15	21,000	-2.3%
H16	20,000	-4.8%
H17	19,400	-3.0%
H18	18,900	-2.6%
H19	18,600	-1.6%
H20	18,400	-1.1%
H21	18,000	-2.2%
H22	17,400	-3.3%
H23	16,700	-4.0%
H24	15,800	-5.4%
H25	15,000	-5.1%
H26	14,200	-5.3%
H27	13,500	-4.9%
H28	13,100	-3.0%
H29	12,700	-3.1%
H30	12,400	-2.4%
R1	12,100	-2.4%
R2	11,800	-2.5%
R3	11,600	-1.7%
R4	11,400	-1.7%
R5	11,300	-0.9%

位置図URL

<https://www.google.com/maps/d/edit?hl=ja&hl=ja&mid=1zw4CX4OMfPW5KIPxJgqiuPGdJ2VFRD4&ll=40.2290072%2C140.5755828&z=17>

基準地番号

大館(県)-9

所在地番

大館市比内町笹館字水無108番3外

住居表示

店舗・ビル名等

利用現況

住宅、W2

地積

250 m²

形状

1:1.5

接面道路

東9m、市道

供給処理施設

水道、下水

駅距離

扇田、3km

都市計画

(都)、(70,200)

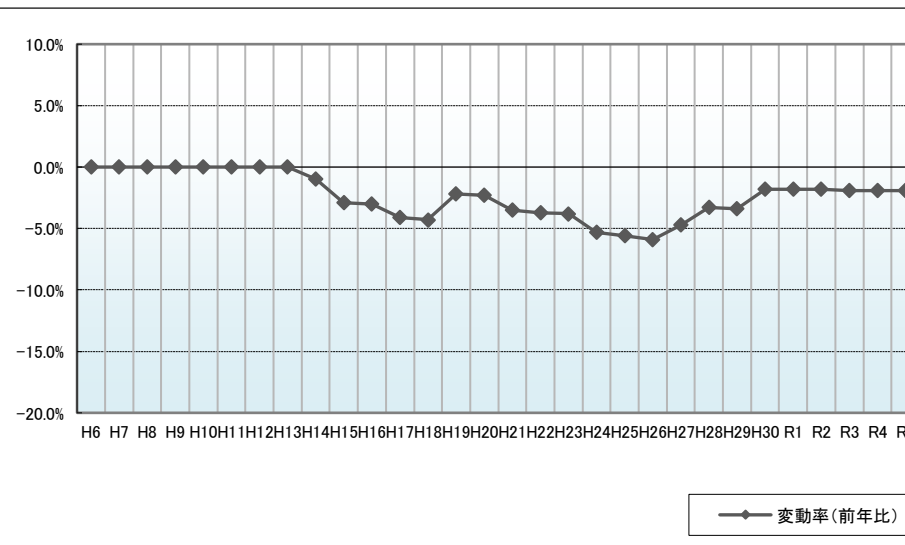
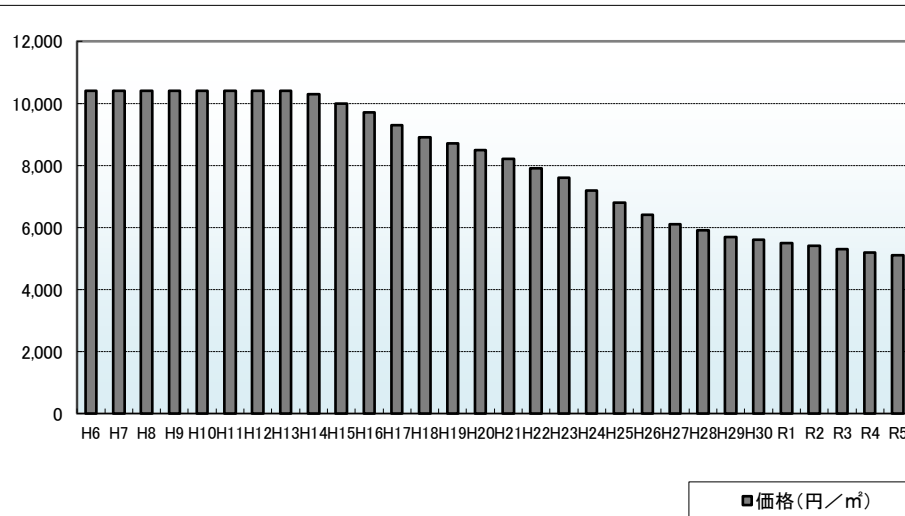
周辺の利用状況

一般住宅に店舗併用住宅等が混在する住宅地域

選定時期

昭和58年

価格および変動率



年	価格	変動率
H6	10,400	0.0%
H7	10,400	0.0%
H8	10,400	0.0%
H9	10,400	0.0%
H10	10,400	0.0%
H11	10,400	0.0%
H12	10,400	0.0%
H13	10,400	0.0%
H14	10,300	-1.0%
H15	10,000	-2.9%
H16	9,700	-3.0%
H17	9,300	-4.1%
H18	8,900	-4.3%
H19	8,700	-2.2%
H20	8,500	-2.3%
H21	8,200	-3.5%
H22	7,900	-3.7%
H23	7,600	-3.8%
H24	7,200	-5.3%
H25	6,800	-5.6%
H26	6,400	-5.9%
H27	6,100	-4.7%
H28	5,900	-3.3%
H29	5,700	-3.4%
H30	5,600	-1.8%
R1	5,500	-1.8%
R2	5,400	-1.8%
R3	5,300	-1.9%
R4	5,200	-1.9%
R5	5,100	-1.9%

位置図URL

<https://www.google.com/maps/d/edit?hl=ja&hl=ja&mid=1zw4CX4OMfPW5KIPxJgqiuPGdJ2VFRD4&ll=40.2077264%2C140.5654628&z=17>

基準地番号

大館(県)-10

所在地番

大館市早口字上屋敷55番1

住居表示

店舗・ビル名等

利用現況

住宅、W2

地積

611 m²

形状

台形、1:3

接面道路

南西6.5m、市道

供給処理施設

水道

駅距離

早口、3.3km

都市計画

「都計外」

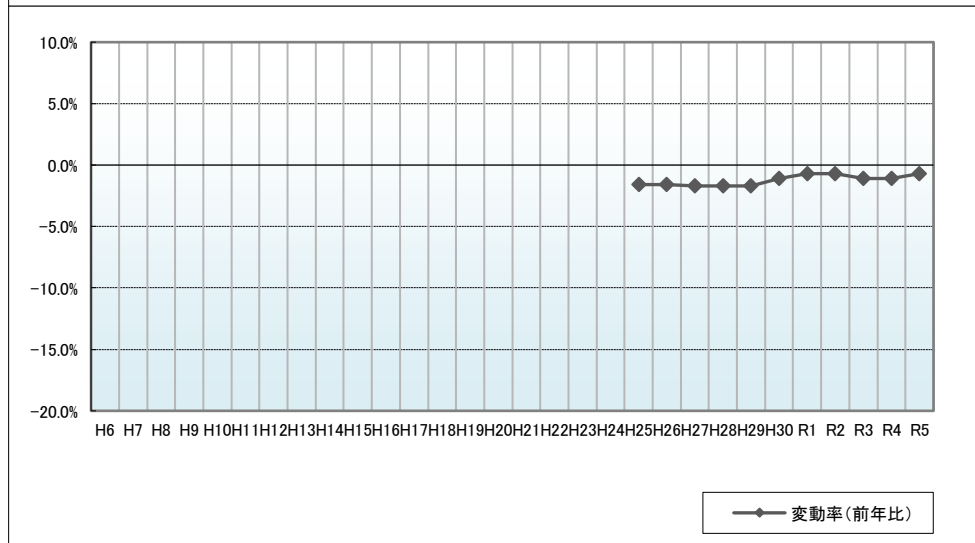
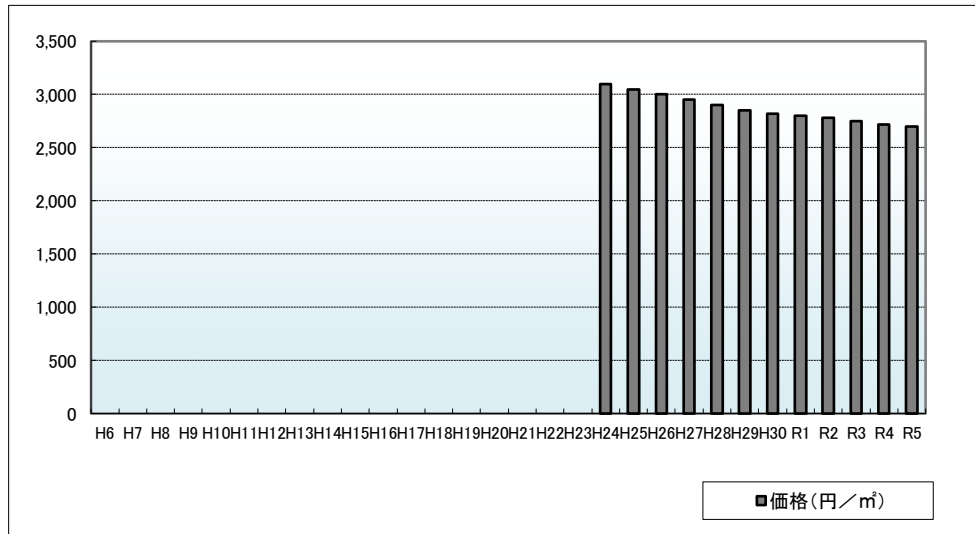
周辺の利用状況

農家住宅が建ち並ぶ接面市道沿いを中心とする農家集落地域

選定時期

平成24年

価格および変動率



年	価格	変動率
H6		
H7		
H8		
H9		
H10		
H11		
H12		
H13		
H14		
H15		
H16		
H17		
H18		
H19		
H20		
H21		
H22		
H23		
H24	3,100	
H25	3,050	-1.6%
H26	3,000	-1.6%
H27	2,950	-1.7%
H28	2,900	-1.7%
H29	2,850	-1.7%
H30	2,820	-1.1%
R1	2,800	-0.7%
R2	2,780	-0.7%
R3	2,750	-1.1%
R4	2,720	-1.1%
R5	2,700	-0.7%

位置図URL

<https://www.google.com/maps/d/edit?hl=ja&hl=ja&mid=1zw4CX4OMfPW5KIPxJgqiuPGdJ2VFRD4&ll=40.2899008%2C140.4266764&z=17>

基準地番号

大館(県)-11

所在地番

大館市岩瀬字玉石2番

住居表示

店舗・ビル名等

利用現況

住宅、W2

地積

446 m²

形状

1:2

接面道路

北8m、市道

供給処理施設

水道、下水

駅距離

早口、1.6km

都市計画

「都計外」

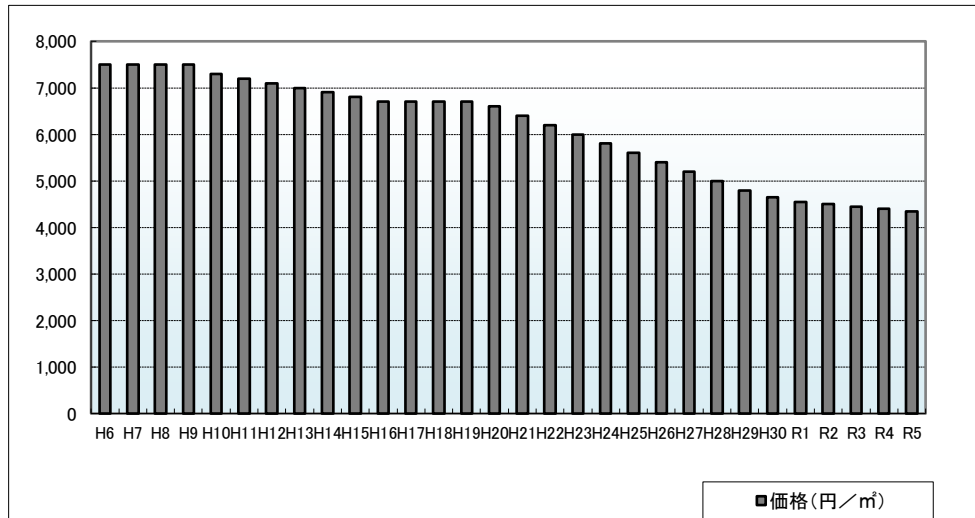
周辺の利用状況

農家住宅の中に店舗等が混在する農家集落地域

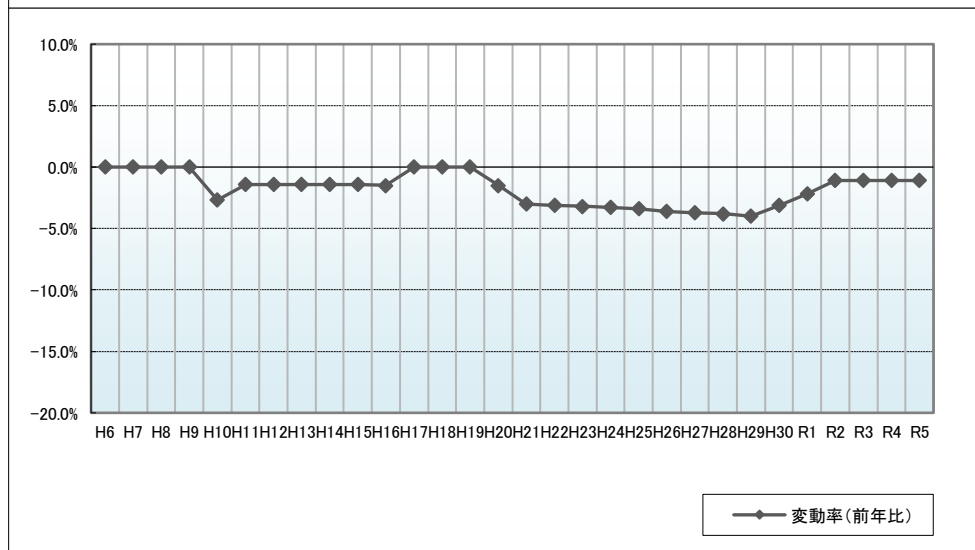
選定時期

平成2年

価格および変動率



年	価格	変動率
H6	7,500	0.0%
H7	7,500	0.0%
H8	7,500	0.0%
H9	7,500	0.0%
H10	7,300	-2.7%
H11	7,200	-1.4%
H12	7,100	-1.4%
H13	7,000	-1.4%
H14	6,900	-1.4%
H15	6,800	-1.4%
H16	6,700	-1.5%
H17	6,700	0.0%
H18	6,700	0.0%
H19	6,700	0.0%
H20	6,600	-1.5%
H21	6,400	-3.0%
H22	6,200	-3.1%
H23	6,000	-3.2%
H24	5,800	-3.3%
H25	5,600	-3.4%
H26	5,400	-3.6%
H27	5,200	-3.7%
H28	5,000	-3.8%
H29	4,800	-4.0%
H30	4,650	-3.1%
R1	4,550	-2.2%
R2	4,500	-1.1%
R3	4,450	-1.1%
R4	4,400	-1.1%
R5	4,350	-1.1%



位置図URL

<https://www.google.com/maps/d/edit?hl=ja&hl=ja&mid=1zw4CX4OMfPW5KIPxJgqiuPGdJ2VFRD4&ll=40.2731683%2C140.4656156&z=17>

基準地番号

大館(県)-12

所在地番

大館市早口字上野97番13

住居表示

店舗・ビル名等

利用現況

住宅、W2

地積

505 m²

形状

1:2

接面道路

北5m、市道

供給処理施設

水道、下水

駅距離

早口、600m

都市計画

「都計外」

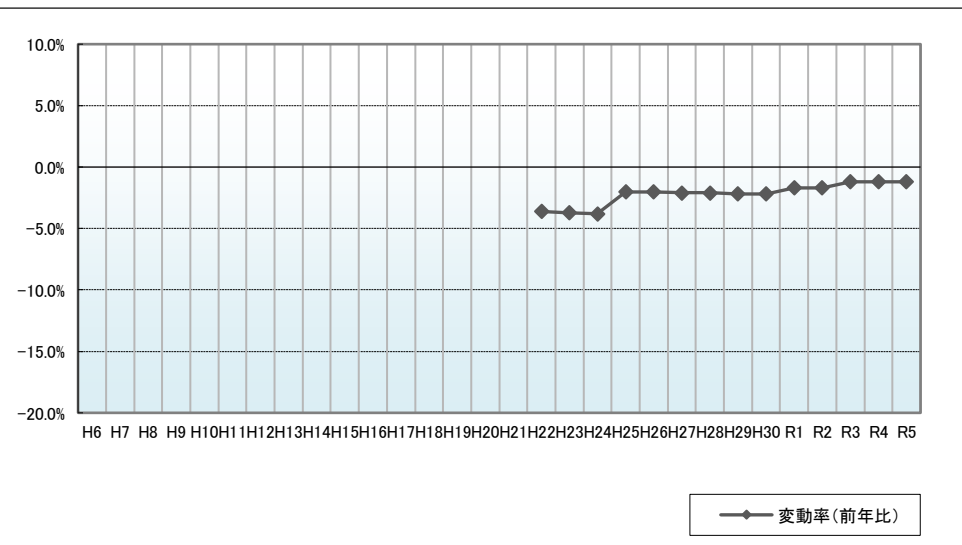
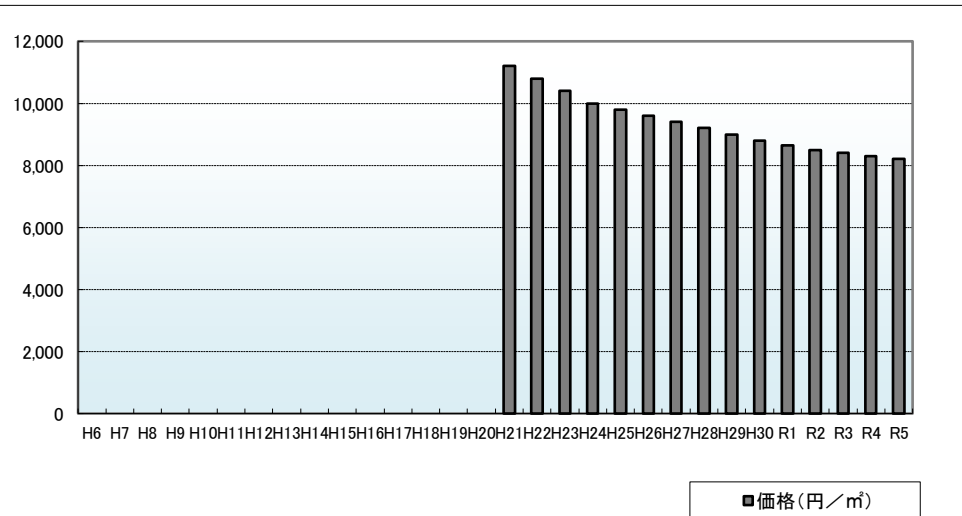
周辺の利用状況

一般住宅に農家住宅や農地が混在する住宅地域

選定時期

平成21年

価格および変動率



年	価格	変動率
H6		
H7		
H8		
H9		
H10		
H11		
H12		
H13		
H14		
H15		
H16		
H17		
H18		
H19		
H20		
H21	11,200	
H22	10,800	-3.6%
H23	10,400	-3.7%
H24	10,000	-3.8%
H25	9,800	-2.0%
H26	9,600	-2.0%
H27	9,400	-2.1%
H28	9,200	-2.1%
H29	9,000	-2.2%
H30	8,800	-2.2%
R1	8,650	-1.7%
R2	8,500	-1.7%
R3	8,400	-1.2%
R4	8,300	-1.2%
R5	8,200	-1.2%

位置図URL

<https://www.google.com/maps/d/edit?hl=ja&hl=ja&mid=1zw4CX4OMfPW5KIPxJgqiuPGdJ2VFRD4&ll=40.2721611%2C140.4448169&z=17>

基準地番号

大館(県)3-1

所在地番

大館市字大田面294番

住居表示

店舗・ビル名等

利用現況

田

地積

1,021 m²

形状

1:3

接面道路

北西2.5m、未舗装、市道

供給処理施設

水道

駅距離

大館、1.7km

都市計画

(都)、1中専、(60,200)

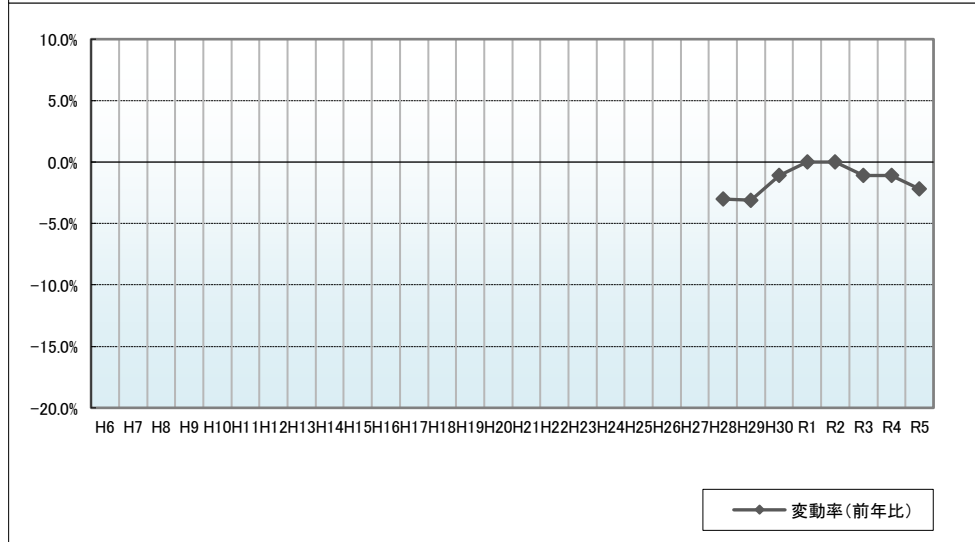
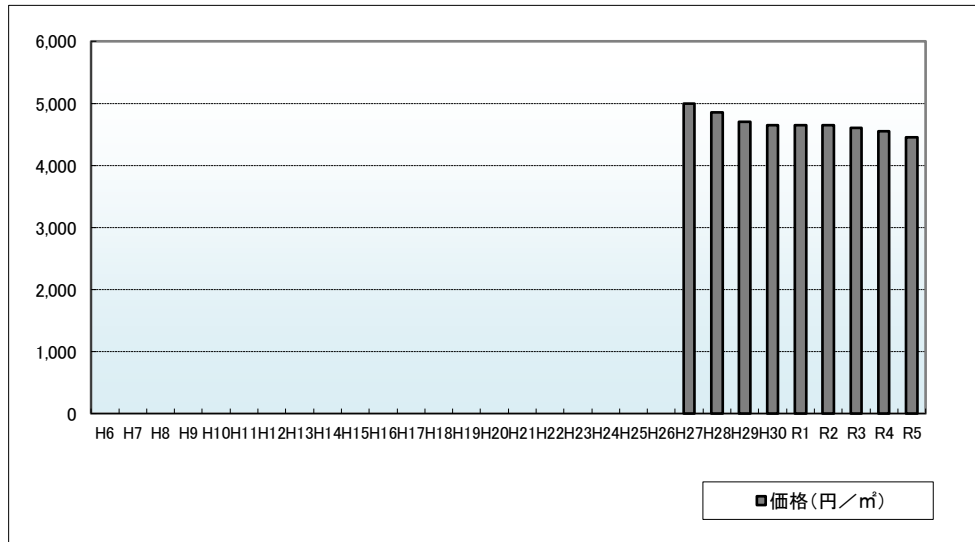
周辺の利用状況

周辺で宅地開発が進んでいる地域

選定時期

平成27年

価格および変動率



年	価格	変動率
H6		
H7		
H8		
H9		
H10		
H11		
H12		
H13		
H14		
H15		
H16		
H17		
H18		
H19		
H20		
H21		
H22		
H23		
H24		
H25		
H26		
H27	5,000	
H28	4,850	-3.0%
H29	4,700	-3.1%
H30	4,650	-1.1%
R1	4,650	0.0%
R2	4,650	0.0%
R3	4,600	-1.1%
R4	4,550	-1.1%
R5	4,450	-2.2%

位置図URL

<https://www.google.com/maps/d/edit?hl=ja&hl=ja&mid=1zw4CX4OMfPW5KIPxJgqiuPGdJ2VFRD4&ll=40.2874469%2C140.5721089&z=17>

基準地番号

大館(県)5-1

所在地番

大館市早口字上野45番10

住居表示

店舗・ビル名等

(秋田銀行大館西支店早口出張所)

利用現況

銀行、S2

地積

566 m²

形状

1:2

接面道路

北8m、市道

供給処理施設

水道、下水

駅距離

早口、100m

都市計画

「都計外」

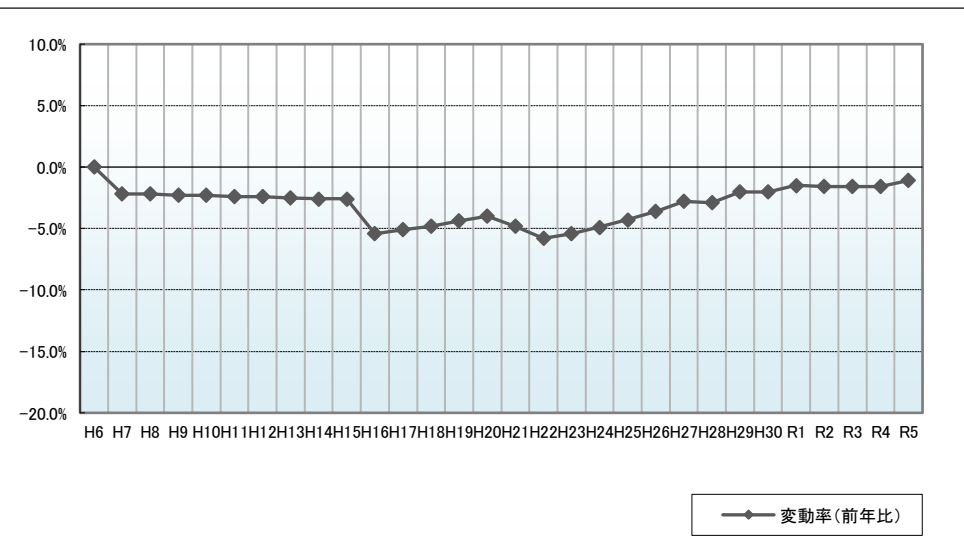
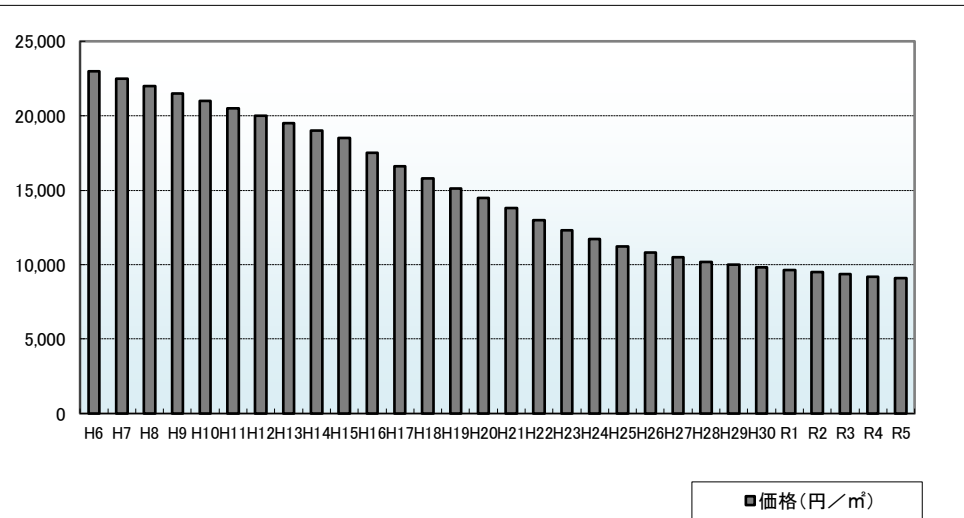
周辺の利用状況

店舗併用住宅に一般住宅等が混在する駅前の商業地域

選定時期

平成4年

価格および変動率



年	価格	変動率
H6	23,000	0.0%
H7	22,500	-2.2%
H8	22,000	-2.2%
H9	21,500	-2.3%
H10	21,000	-2.3%
H11	20,500	-2.4%
H12	20,000	-2.4%
H13	19,500	-2.5%
H14	19,000	-2.6%
H15	18,500	-2.6%
H16	17,500	-5.4%
H17	16,600	-5.1%
H18	15,800	-4.8%
H19	15,100	-4.4%
H20	14,500	-4.0%
H21	13,800	-4.8%
H22	13,000	-5.8%
H23	12,300	-5.4%
H24	11,700	-4.9%
H25	11,200	-4.3%
H26	10,800	-3.6%
H27	10,500	-2.8%
H28	10,200	-2.9%
H29	10,000	-2.0%
H30	9,800	-2.0%
R1	9,650	-1.5%
R2	9,500	-1.6%
R3	9,350	-1.6%
R4	9,200	-1.6%
R5	9,100	-1.1%

位置図URL

<https://www.google.com/maps/d/edit?hl=ja&hl=ja&mid=1zw4CX4OMfPW5KIPxJgqiuPGdJ2VFRD4&ll=40.2707458%2C140.4478714&z=17>

基準地番号

大館(県)5-2

所在地番

大館市清水1丁目28番2外

住居表示

「清水1-3-17」

店舗・ビル名等

(株式会社東北日立 大館営業所)

利用現況

事務所兼倉庫、S2

地積

1,193 m²

形状

1:2

接面道路

南16m、市道

供給処理施設

水道、下水

駅距離

大館、600m

都市計画

(都)、近商、(80,300)、準防

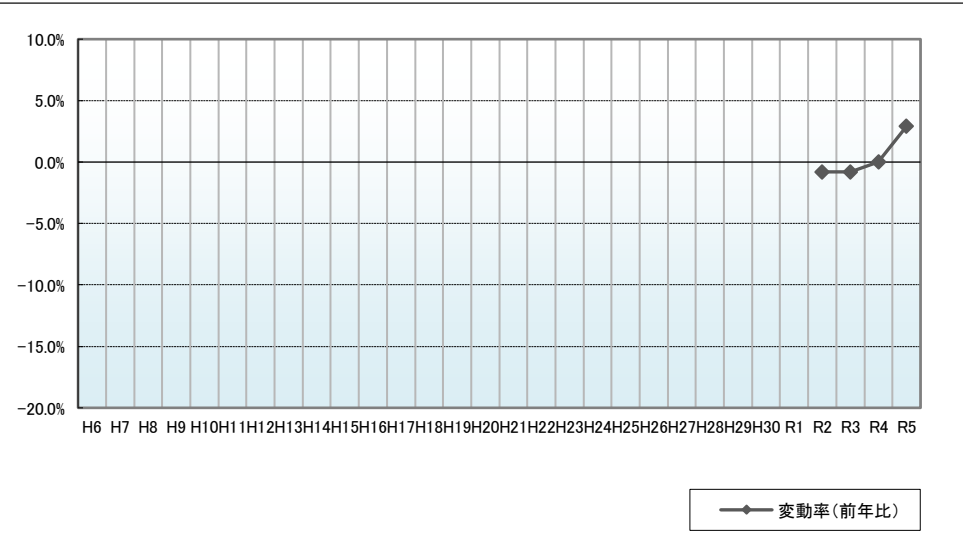
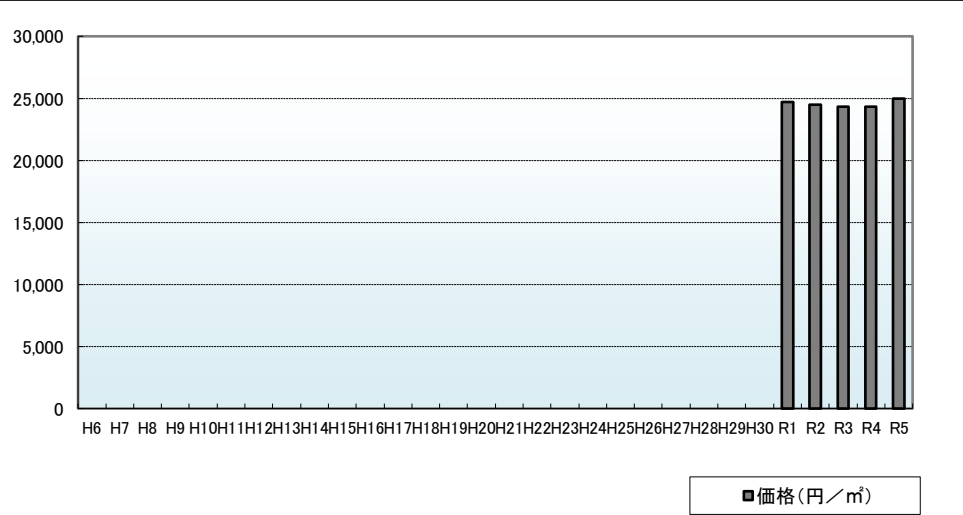
周辺の利用状況

店舗、営業所等の中に一般住宅も見られる幹線道路沿いの商業地域

選定期

令和元年

価格および変動率



年	価格	変動率
H6		
H7		
H8		
H9		
H10		
H11		
H12		
H13		
H14		
H15		
H16		
H17		
H18		
H19		
H20		
H21		
H22		
H23		
H24		
H25		
H26		
H27		
H28		
H29		
H30		
R1	24,700	
R2	24,500	-0.8%
R3	24,300	-0.8%
R4	24,300	0.0%
R5	25,000	2.9%

位置図URL

<https://www.google.com/maps/d/edit?hl=ja&hl=ja&mid=1zw4CX4OMfPW5KIPxJgqiuPGdJ2VFRD4&ll=40.284075%2C140.5538269&z=17>

基準地番号

大館(県)5-3

所在地番

大館市餌釣字大杉252番外

住居表示

店舗・ビル名等

(焼肉館 トラジラフィーネ店)

利用現況

店舗兼住宅、W2

地積

1,582 m²

形状

1:1.2

接面道路

南西9.5m、市道

供給処理施設

水道

駅距離

大館、5.7km

都市計画

(都)、(70,200)

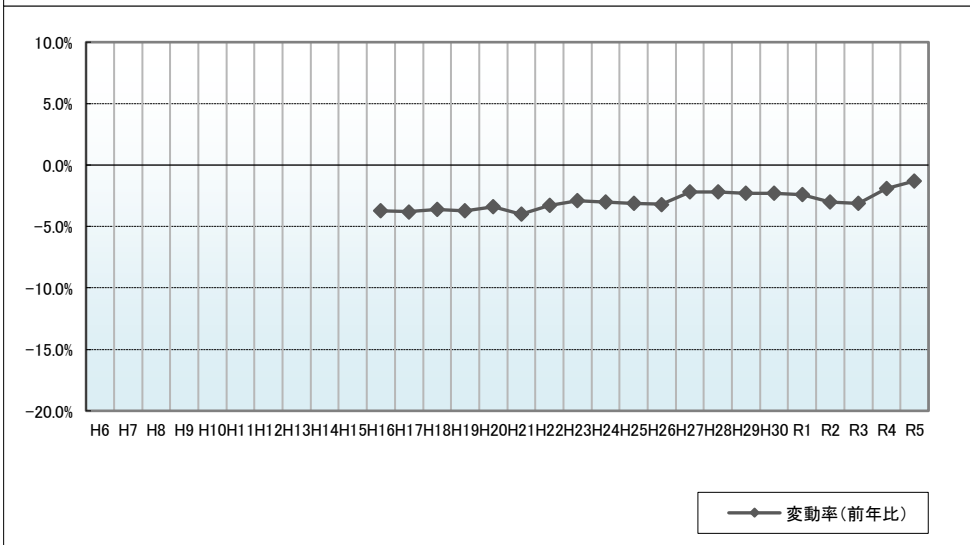
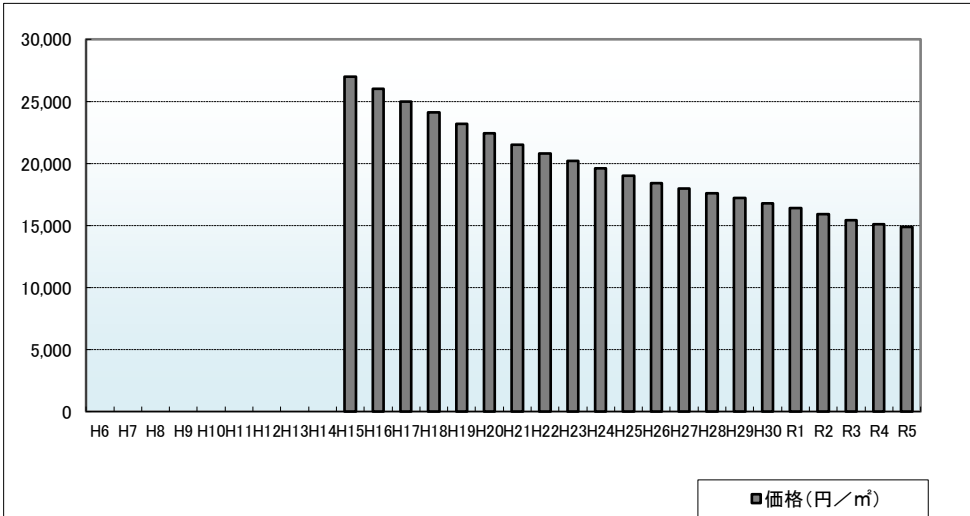
周辺の利用状況

郊外型店舗、営業所等の見られる路線商業地域

選定時期

平成15年

価格および変動率



年	価格	変動率
H6		
H7		
H8		
H9		
H10		
H11		
H12		
H13		
H14		
H15	27,000	
H16	26,000	-3.7%
H17	25,000	-3.8%
H18	24,100	-3.6%
H19	23,200	-3.7%
H20	22,400	-3.4%
H21	21,500	-4.0%
H22	20,800	-3.3%
H23	20,200	-2.9%
H24	19,600	-3.0%
H25	19,000	-3.1%
H26	18,400	-3.2%
H27	18,000	-2.2%
H28	17,600	-2.2%
H29	17,200	-2.3%
H30	16,800	-2.3%
R1	16,400	-2.4%
R2	15,900	-3.0%
R3	15,400	-3.1%
R4	15,100	-1.9%
R5	14,900	-1.3%

位置図URL

<https://www.google.com/maps/d/edit?hl=ja&hl=ja&mid=1zw4CX4OMfPW5KIPxJgqiuPGdJ2VFRD4&ll=40.2408439%2C140.5764786&z=17>

基準地番号

大館(県)5-4

所在地番

大館市根下戸新町224番5

住居表示

「根下戸新町19-74」

店舗・ビル名等

(東北マツダ大館店)

利用現況

店舗兼工場、S1

地積

730 m²

形状

1:1

接面道路

北16m、国道

供給処理施設

水道、下水

駅距離

大館、3.4km

都市計画

(都)、準工、(60,200)

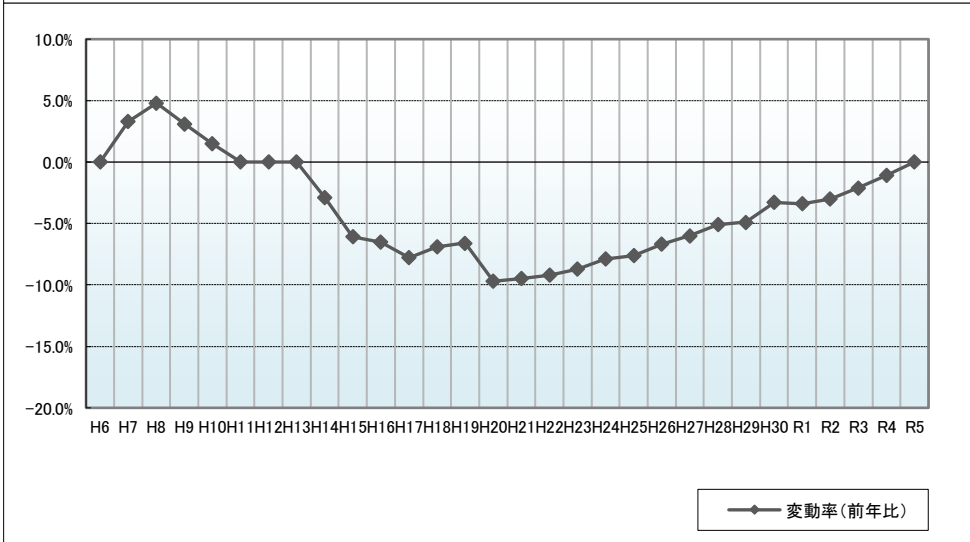
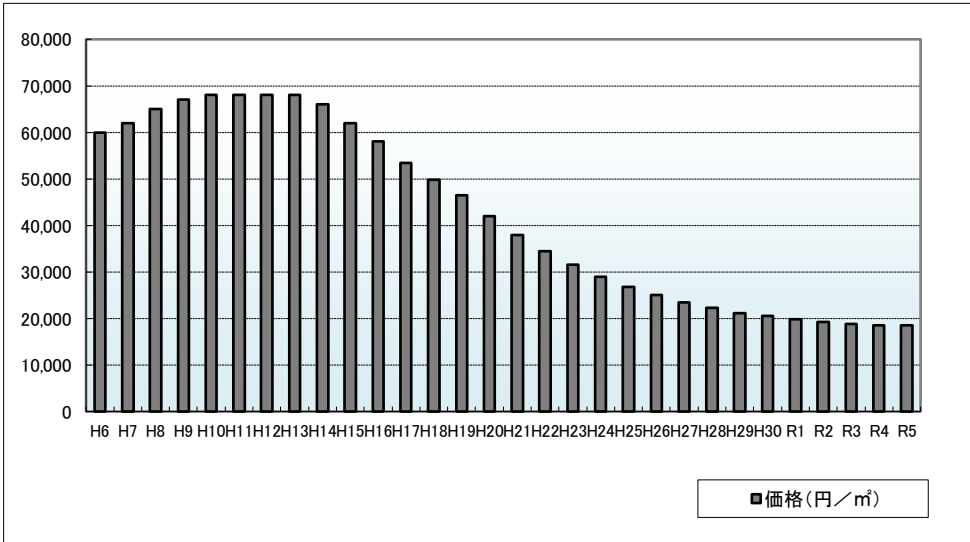
周辺の利用状況

自動車関連営業所が多い国道沿いの商業地域

選定時期

昭和59年

価格および変動率



年	価格	変動率
H6	60,000	0.0%
H7	62,000	3.3%
H8	65,000	4.8%
H9	67,000	3.1%
H10	68,000	1.5%
H11	68,000	0.0%
H12	68,000	0.0%
H13	68,000	0.0%
H14	66,000	-2.9%
H15	62,000	-6.1%
H16	58,000	-6.5%
H17	53,500	-7.8%
H18	49,800	-6.9%
H19	46,500	-6.6%
H20	42,000	-9.7%
H21	38,000	-9.5%
H22	34,500	-9.2%
H23	31,500	-8.7%
H24	29,000	-7.9%
H25	26,800	-7.6%
H26	25,000	-6.7%
H27	23,500	-6.0%
H28	22,300	-5.1%
H29	21,200	-4.9%
H30	20,500	-3.3%
R1	19,800	-3.4%
R2	19,200	-3.0%
R3	18,800	-2.1%
R4	18,600	-1.1%
R5	18,600	0.0%

位置図URL

<https://www.google.com/maps/d/edit?hl=ja&hl=ja&mid=1zw4CX4OMfPW5KIPxJgqiuPGdJ2VFRD4&ll=40.2748836%2C140.5279825&z=17>

基準地番号

大館(県)9-1

所在地番

大館市二井田字前田野5番4

住居表示

店舗・ビル名等

(株式会社プラスチック・ホンダ 第4工場)

利用現況

工場

地積

18,000 m²

形状

台形、1:1

接面道路

南西12m、市道、南東側道

供給処理施設

水道

駅距離

大館、8.5km

都市計画

(都)、(70,200)

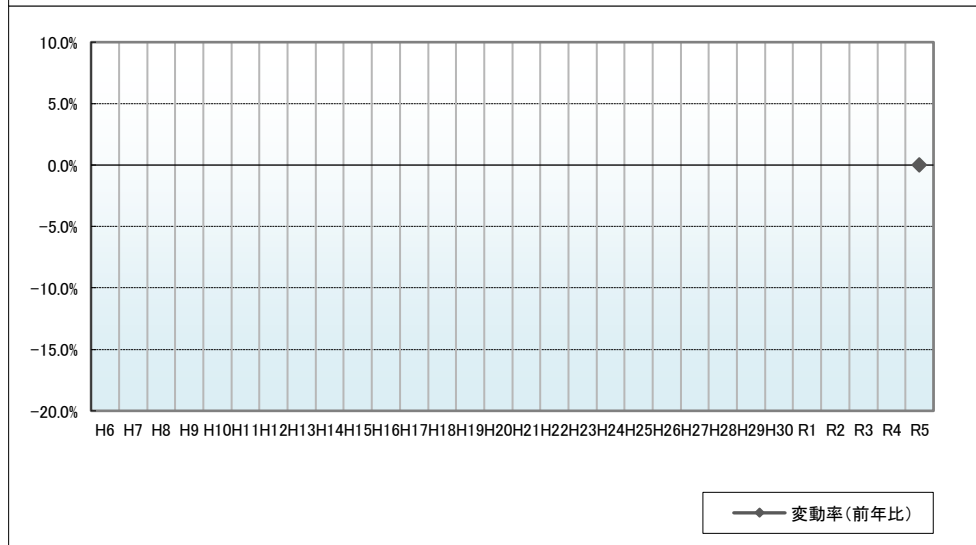
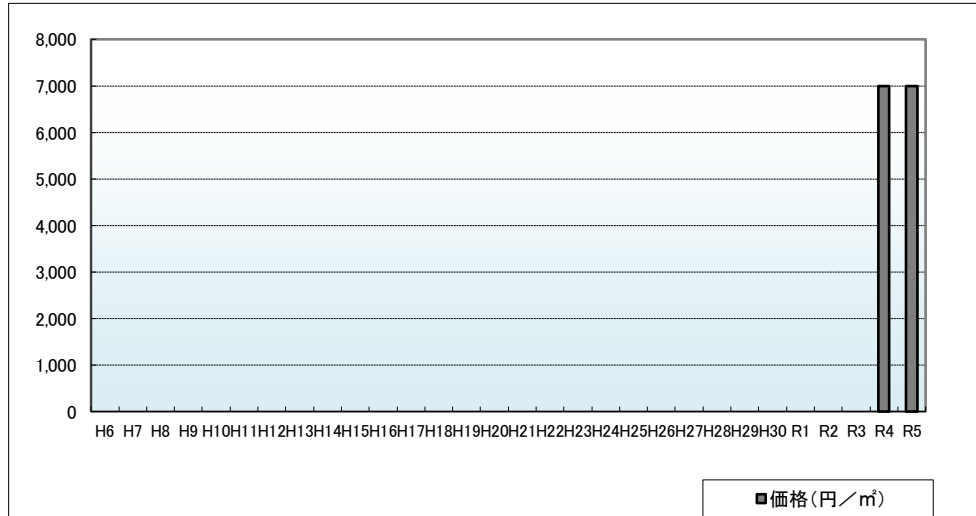
周辺の利用状況

大中規模の工場に営業所が混在する内陸型の工業団地

選定期

令和4年

価格および変動率



年	価格	変動率
H6		
H7		
H8		
H9		
H10		
H11		
H12		
H13		
H14		
H15		
H16		
H17		
H18		
H19		
H20		
H21		
H22		
H23		
H24		
H25		
H26		
H27		
H28		
H29		
H30		
R1		
R2		
R3		
R4	7,000	
R5	7,000	0.0%

位置図URL

<https://www.google.com/maps/d/edit?hl=ja&hl=ja&mid=1zw4CX4OMfPW5KIPxJgqiuPGdJ2VFRD4&ll=40.228143%2C140.54933&z=17>