

基準地番号

由利本荘(県)-1

所在地番

由利本荘市桜小路42番5

住居表示

店舗・ビル名等

利用現況

住宅、W2

地積

181 m<sup>2</sup>

形状

1:2

接面道路

南東7.5m、市道

供給処理施設

水道、ガス、下水

駅距離

羽後本荘、750m

都市計画

(都)、2住居、(60,200)

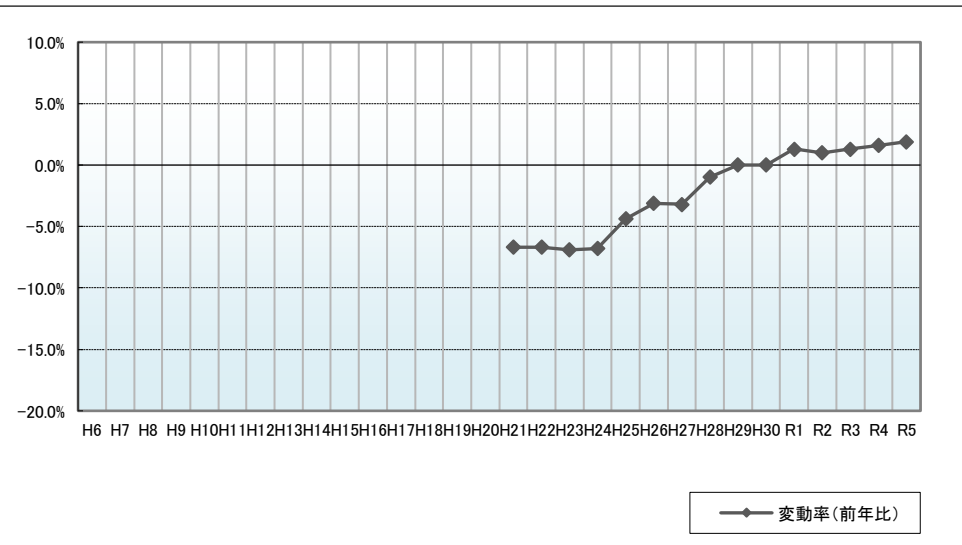
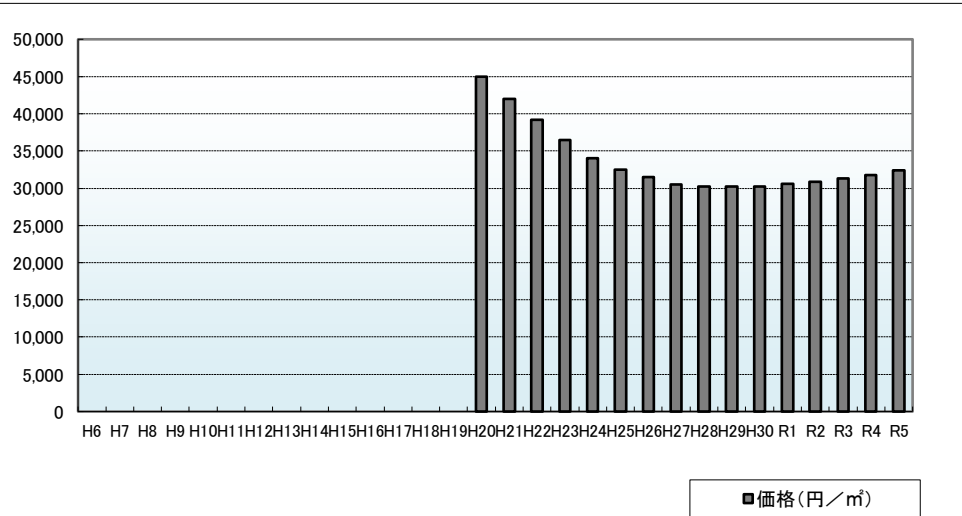
周辺の利用状況

中規模一般住宅に店舗が混在する住宅地域

選定時期

平成20年

価格および変動率



年	価格	変動率
H6		
H7		
H8		
H9		
H10		
H11		
H12		
H13		
H14		
H15		
H16		
H17		
H18		
H19		
H20	45,000	
H21	42,000	-6.7%
H22	39,200	-6.7%
H23	36,500	-6.9%
H24	34,000	-6.8%
H25	32,500	-4.4%
H26	31,500	-3.1%
H27	30,500	-3.2%
H28	30,200	-1.0%
H29	30,200	0.0%
H30	30,200	0.0%
R1	30,600	1.3%
R2	30,900	1.0%
R3	31,300	1.3%
R4	31,800	1.6%
R5	32,400	1.9%

位置図URL

<https://www.google.com/maps/d/edit?hl=ja&hl=ja&mid=1zw4CX4OMfPW5KIPxJgqiuPGdJ2VFRD4&ll=39.384994%2C140.05087&z=17>

基準地番号

由利本荘(県)-2

所在地番

由利本荘市大鋸町34番15

住居表示

店舗・ビル名等

利用現況

住宅、W2

地積

243 m<sup>2</sup>

形状

1:2

接面道路

北東6m、市道

供給処理施設

水道、ガス、下水

駅距離

羽後本荘、1.9km

都市計画

(都)、1低専、(50,80)

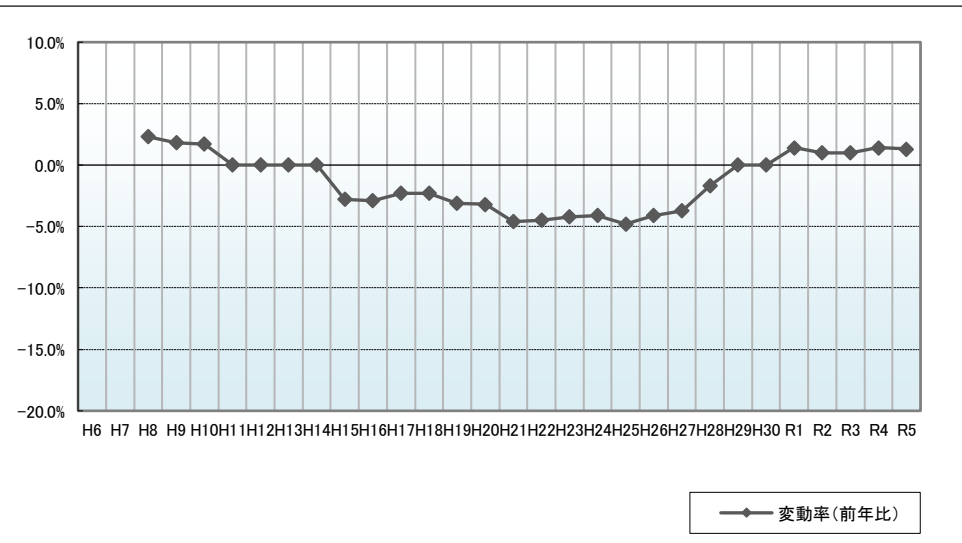
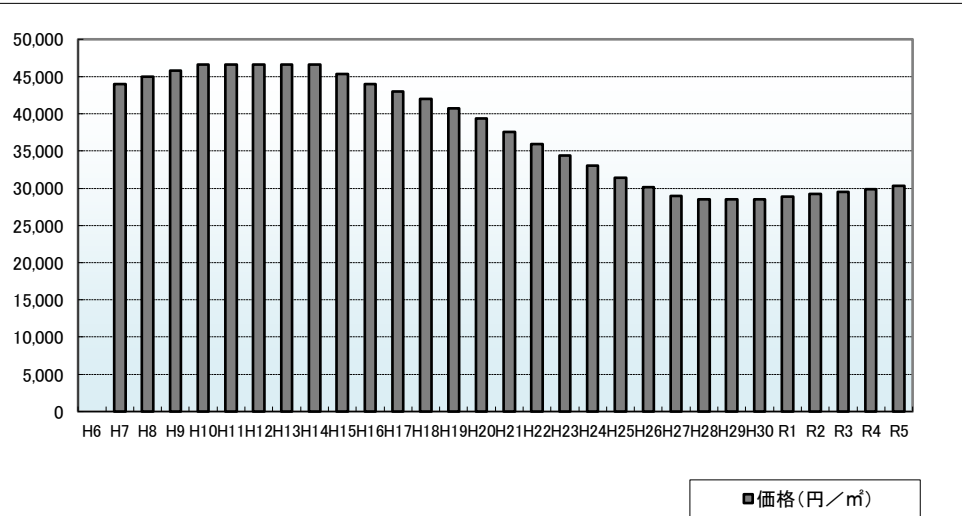
周辺の利用状況

一般住宅の中に共同住宅が見られる住宅地域

選定時期

平成7年

価格および変動率



年	価格	変動率
H6		
H7	44,000	
H8	45,000	2.3%
H9	45,800	1.8%
H10	46,600	1.7%
H11	46,600	0.0%
H12	46,600	0.0%
H13	46,600	0.0%
H14	46,600	0.0%
H15	45,300	-2.8%
H16	44,000	-2.9%
H17	43,000	-2.3%
H18	42,000	-2.3%
H19	40,700	-3.1%
H20	39,400	-3.2%
H21	37,600	-4.6%
H22	35,900	-4.5%
H23	34,400	-4.2%
H24	33,000	-4.1%
H25	31,400	-4.8%
H26	30,100	-4.1%
H27	29,000	-3.7%
H28	28,500	-1.7%
H29	28,500	0.0%
H30	28,500	0.0%
R1	28,900	1.4%
R2	29,200	1.0%
R3	29,500	1.0%
R4	29,900	1.4%
R5	30,300	1.3%

位置図URL

<https://www.google.com/maps/d/edit?hl=ja&hl=ja&mid=1zw4CX4OMfPW5KIPxJgqiuPGdJ2VFRD4&ll=39.372656%2C140.047856&z=17>

基準地番号

由利本荘(県)-3

所在地番

由利本荘市一番堰252番4

住居表示

店舗・ビル名等

利用現況

住宅、W2

地積

207 m<sup>2</sup>

形状

1:1.5

接面道路

東4m、私道

供給処理施設

水道、ガス、下水

駅距離

羽後本荘、850m

都市計画

(都)、1低専、(50,80)

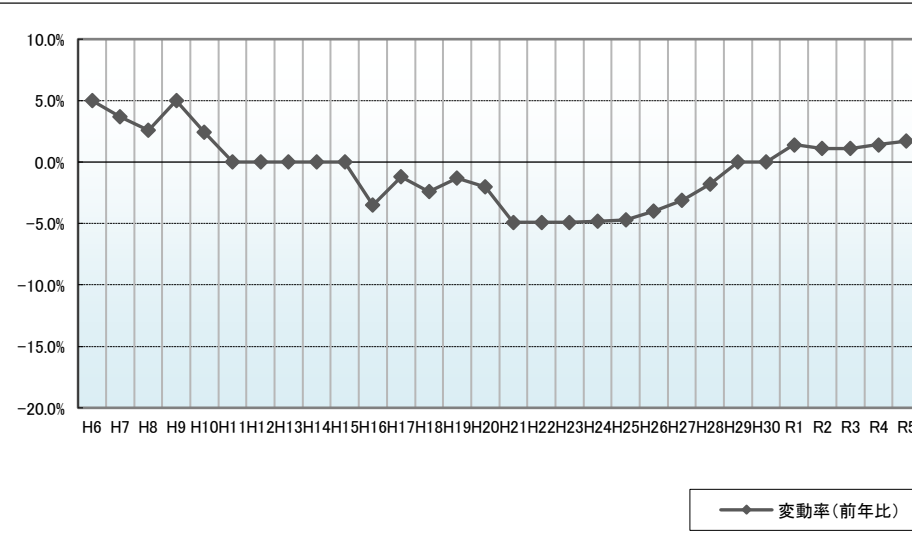
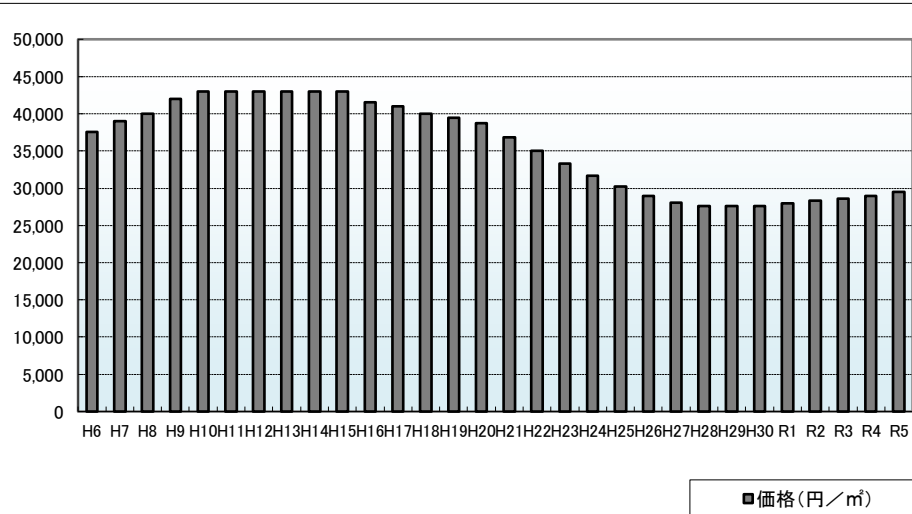
周辺の利用状況

一般住宅及び共同住宅が混在する住宅地域

選定時期

昭和58年

価格および変動率



年	価格	変動率
H6	37,600	5.0%
H7	39,000	3.7%
H8	40,000	2.6%
H9	42,000	5.0%
H10	43,000	2.4%
H11	43,000	0.0%
H12	43,000	0.0%
H13	43,000	0.0%
H14	43,000	0.0%
H15	43,000	0.0%
H16	41,500	-3.5%
H17	41,000	-1.2%
H18	40,000	-2.4%
H19	39,500	-1.3%
H20	38,700	-2.0%
H21	36,800	-4.9%
H22	35,000	-4.9%
H23	33,300	-4.9%
H24	31,700	-4.8%
H25	30,200	-4.7%
H26	29,000	-4.0%
H27	28,100	-3.1%
H28	27,600	-1.8%
H29	27,600	0.0%
H30	27,600	0.0%
R1	28,000	1.4%
R2	28,300	1.1%
R3	28,600	1.1%
R4	29,000	1.4%
R5	29,500	1.7%

位置図URL

<https://www.google.com/maps/d/edit?hl=ja&hl=ja&mid=1zw4CX4OMfPW5KIPxJgqiuPGdJ2VFRD4&ll=39.381104%2C140.058241&z=17>

基準地番号

由利本荘(県)-4

所在地番

由利本荘市石脇字田尻野36番99

住居表示

店舗・ビル名等

利用現況

住宅、W2

地積

198 m<sup>2</sup>

形状

1:2.5

接面道路

西6m、市道

供給処理施設

水道、ガス、下水

駅距離

羽後本荘、4.4km

都市計画

(都)、1低専、(50,80)

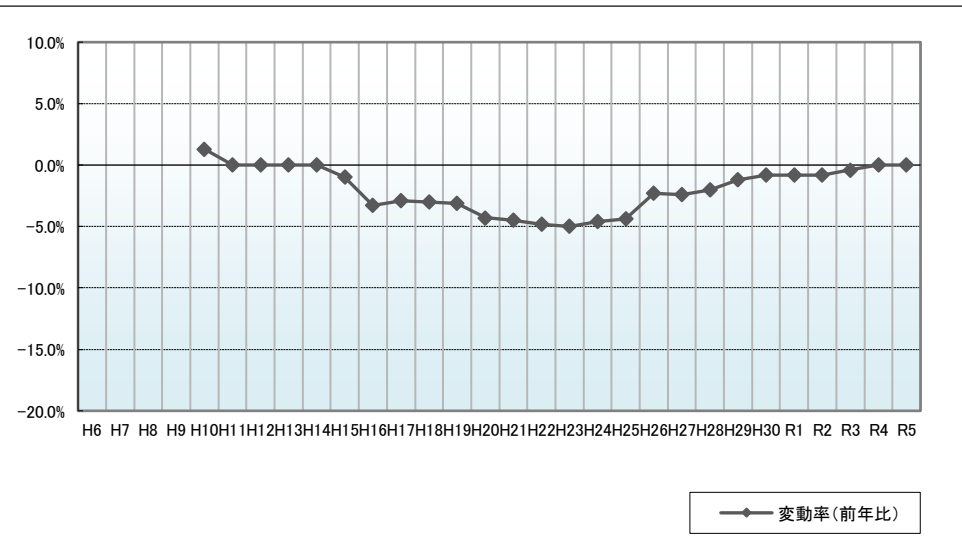
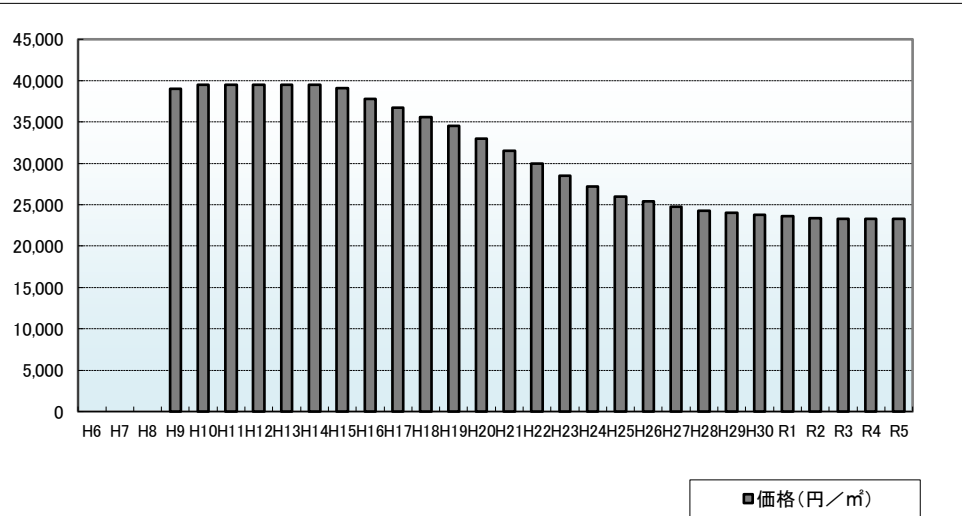
周辺の利用状況

中規模の一般住宅が建ち並ぶ新興住宅地域

選定時期

平成9年

価格および変動率



年	価格	変動率
H6		
H7		
H8		
H9	39,000	
H10	39,500	1.3%
H11	39,500	0.0%
H12	39,500	0.0%
H13	39,500	0.0%
H14	39,500	0.0%
H15	39,100	-1.0%
H16	37,800	-3.3%
H17	36,700	-2.9%
H18	35,600	-3.0%
H19	34,500	-3.1%
H20	33,000	-4.3%
H21	31,500	-4.5%
H22	30,000	-4.8%
H23	28,500	-5.0%
H24	27,200	-4.6%
H25	26,000	-4.4%
H26	25,400	-2.3%
H27	24,800	-2.4%
H28	24,300	-2.0%
H29	24,000	-1.2%
H30	23,800	-0.8%
R1	23,600	-0.8%
R2	23,400	-0.8%
R3	23,300	-0.4%
R4	23,300	0.0%
R5	23,300	0.0%

位置図URL

<https://www.google.com/maps/d/edit?hl=ja&hl=ja&mid=1zw4CX4OMfPW5KIPxJgqiuPGdJ2VFRD4&ll=39.3975064%2C140.0259986&z=17>

基準地番号

由利本荘(県)-5

所在地番

由利本荘市川口字八幡前19番15

住居表示

店舗・ビル名等

利用現況

住宅、W2

地積

247 m<sup>2</sup>

形状

1:1.5

接面道路

東6m、市道

供給処理施設

水道、ガス

駅距離

羽後本荘、1.7km

都市計画

(都)、1住居、(60,200)

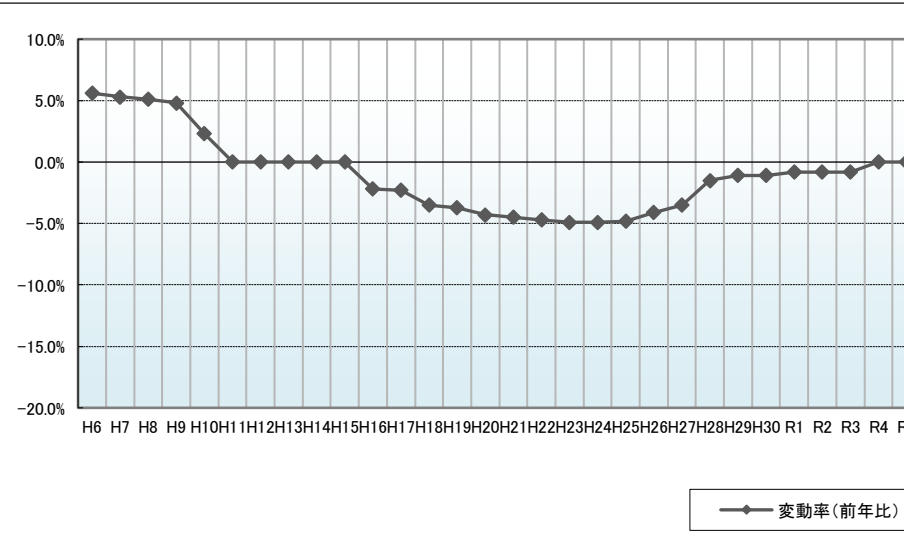
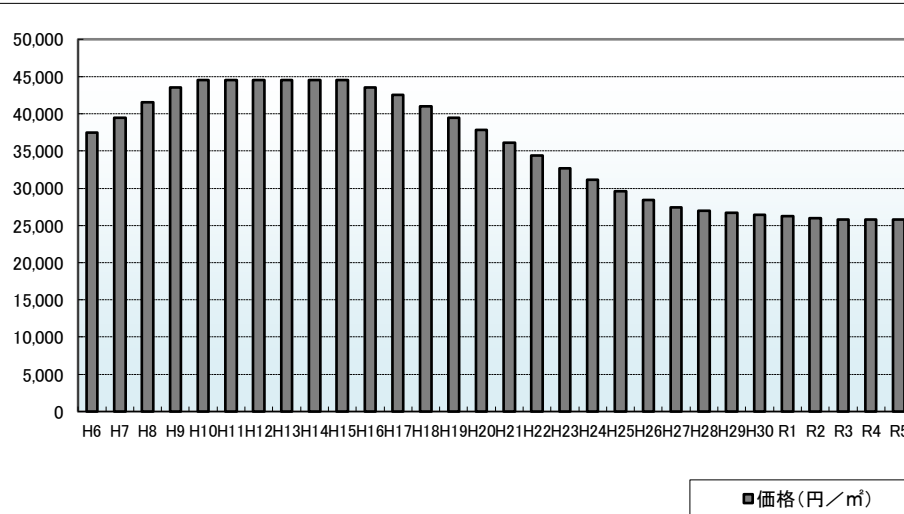
周辺の利用状況

中規模の一般住宅が多い区画整然とした住宅地域

選定時期

平成3年

価格および変動率



年	価格	変動率
H6	37,500	5.6%
H7	39,500	5.3%
H8	41,500	5.1%
H9	43,500	4.8%
H10	44,500	2.3%
H11	44,500	0.0%
H12	44,500	0.0%
H13	44,500	0.0%
H14	44,500	0.0%
H15	44,500	0.0%
H16	43,500	-2.2%
H17	42,500	-2.3%
H18	41,000	-3.5%
H19	39,500	-3.7%
H20	37,800	-4.3%
H21	36,100	-4.5%
H22	34,400	-4.7%
H23	32,700	-4.9%
H24	31,100	-4.9%
H25	29,600	-4.8%
H26	28,400	-4.1%
H27	27,400	-3.5%
H28	27,000	-1.5%
H29	26,700	-1.1%
H30	26,400	-1.1%
R1	26,200	-0.8%
R2	26,000	-0.8%
R3	25,800	-0.8%
R4	25,800	0.0%
R5	25,800	0.0%

位置図URL

<https://www.google.com/maps/d/edit?hl=ja&hl=ja&mid=1zw4CX4OMfPW5KIPxJgqiuPGdJ2VFRD4&ll=39.39791%2C140.062756&z=17>

基準地番号

由利本荘(県)-6

所在地番

由利本荘市中田代字板井沢243番1

住居表示

店舗・ビル名等

利用現況

住宅、W2

地積

263 m<sup>2</sup>

形状

1:1

接面道路

北7m、市道

供給処理施設

水道、下水

駅距離

羽後岩谷、15km

都市計画

「都計外」

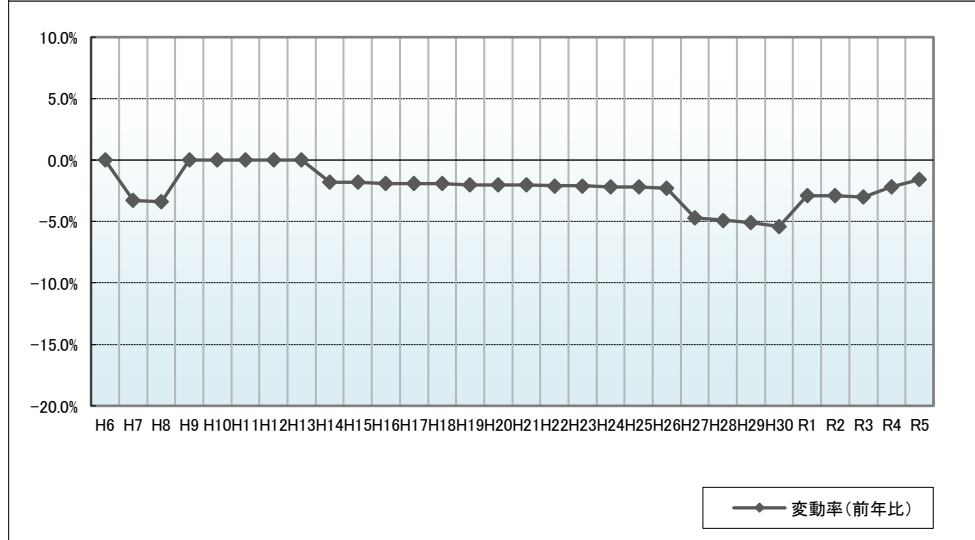
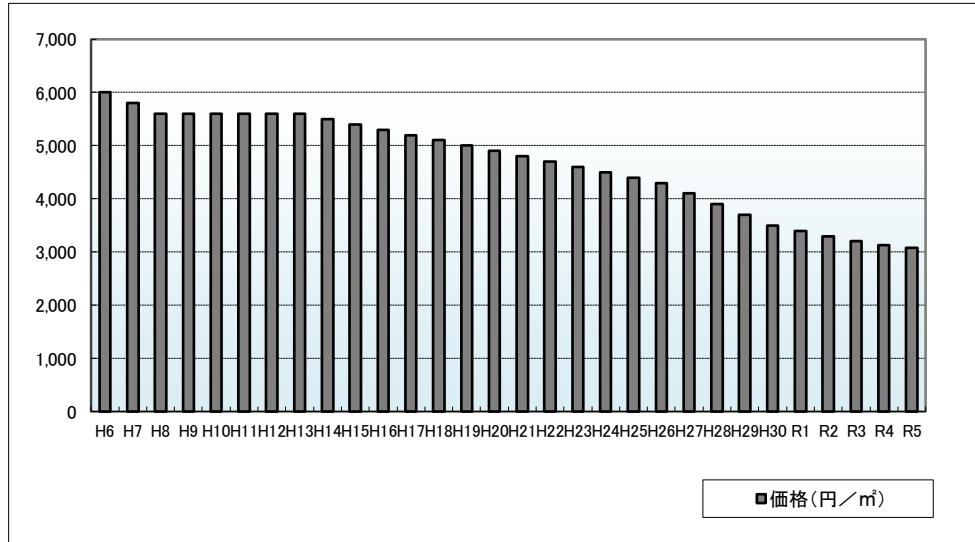
周辺の利用状況

中規模一般住宅が多い旧国道沿いの既成住宅地域

選定時期

平成3年

価格および変動率



年	価格	変動率
H6	6,000	0.0%
H7	5,800	-3.3%
H8	5,600	-3.4%
H9	5,600	0.0%
H10	5,600	0.0%
H11	5,600	0.0%
H12	5,600	0.0%
H13	5,600	0.0%
H14	5,500	-1.8%
H15	5,400	-1.8%
H16	5,300	-1.9%
H17	5,200	-1.9%
H18	5,100	-1.9%
H19	5,000	-2.0%
H20	4,900	-2.0%
H21	4,800	-2.0%
H22	4,700	-2.1%
H23	4,600	-2.1%
H24	4,500	-2.2%
H25	4,400	-2.2%
H26	4,300	-2.3%
H27	4,100	-4.7%
H28	3,900	-4.9%
H29	3,700	-5.1%
H30	3,500	-5.4%
R1	3,400	-2.9%
R2	3,300	-2.9%
R3	3,200	-3.0%
R4	3,130	-2.2%
R5	3,080	-1.6%

位置図URL

<https://www.google.com/maps/d/edit?hl=ja&hl=ja&mid=1zw4CX4OMfPW5KIPxJgqiuPGdJ2VFRD4&ll=39.430222%2C140.227083&z=17>

基準地番号

由利本荘(県)-7

所在地番

由利本荘市矢島町川辺字道端25番2外

住居表示

店舗・ビル名等

利用現況

住宅、W2

地積

360 m<sup>2</sup>

形状

台形、1:1

接面道路

北東4.7m、市道

供給処理施設

水道、下水

駅距離

川辺、200m

都市計画

「都計外」

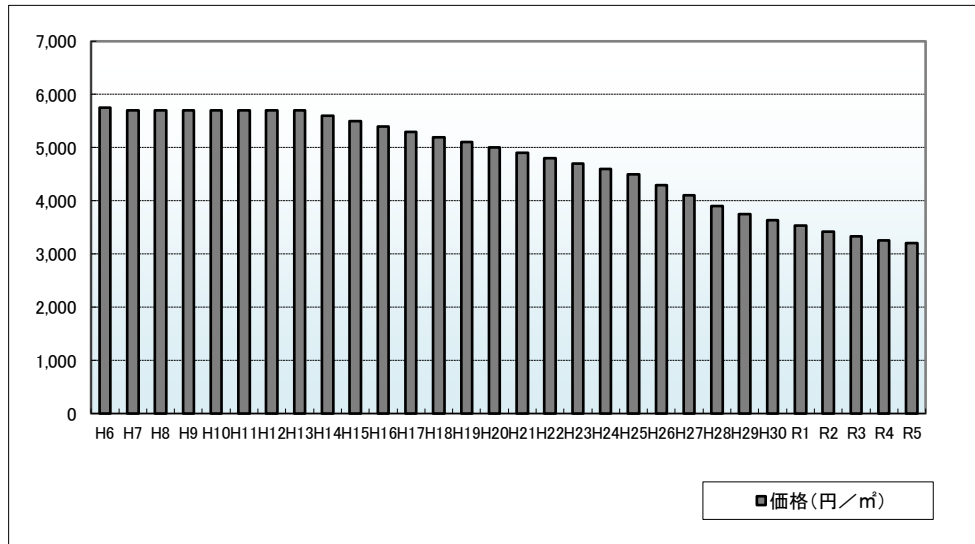
周辺の利用状況

一般住宅及び農家住宅が混在する住宅地域

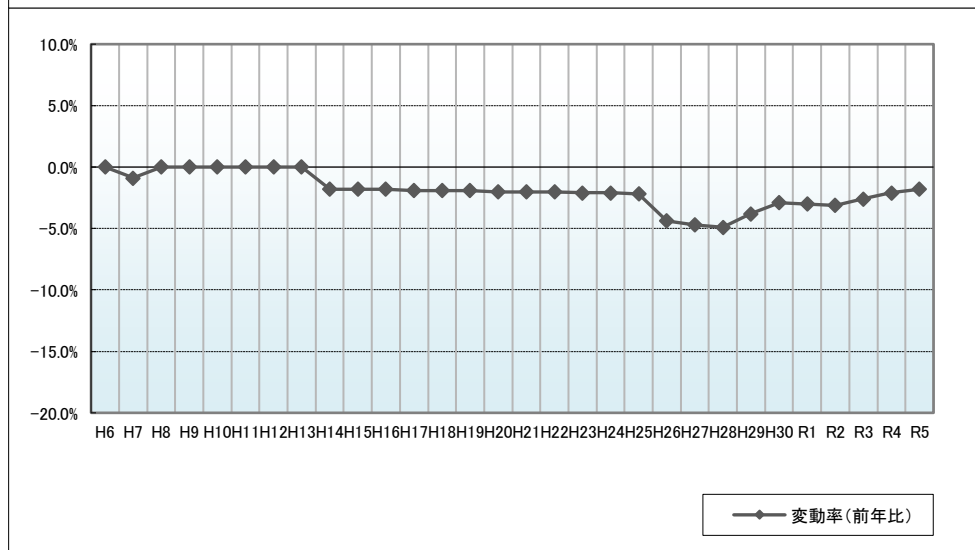
選定期

昭和56年以前

価格および変動率



年	価格	変動率
H6	5,750	0.0%
H7	5,700	-0.9%
H8	5,700	0.0%
H9	5,700	0.0%
H10	5,700	0.0%
H11	5,700	0.0%
H12	5,700	0.0%
H13	5,700	0.0%
H14	5,600	-1.8%
H15	5,500	-1.8%
H16	5,400	-1.8%
H17	5,300	-1.9%
H18	5,200	-1.9%
H19	5,100	-1.9%
H20	5,000	-2.0%
H21	4,900	-2.0%
H22	4,800	-2.0%
H23	4,700	-2.1%
H24	4,600	-2.1%
H25	4,500	-2.2%
H26	4,300	-4.4%
H27	4,100	-4.7%
H28	3,900	-4.9%
H29	3,750	-3.8%
H30	3,640	-2.9%
R1	3,530	-3.0%
R2	3,420	-3.1%
R3	3,330	-2.6%
R4	3,260	-2.1%
R5	3,200	-1.8%



位置図URL

<https://www.google.com/maps/d/edit?hl=ja&hl=ja&mid=1zw4CX4OMfPW5KIPxJgqiuPGdJ2VFRD4&ll=39.2492278%2C140.118632&z=17>

基準地番号

由利本荘(県)-8

所在地番

由利本荘市矢島町城内字水上81番1

住居表示

店舗・ビル名等

利用現況

住宅、W2

地積

249 m<sup>2</sup>

形状

1:3

接面道路

南東5m、市道

供給処理施設

水道、下水

駅距離

矢島、800m

都市計画

(都)、(70,200)

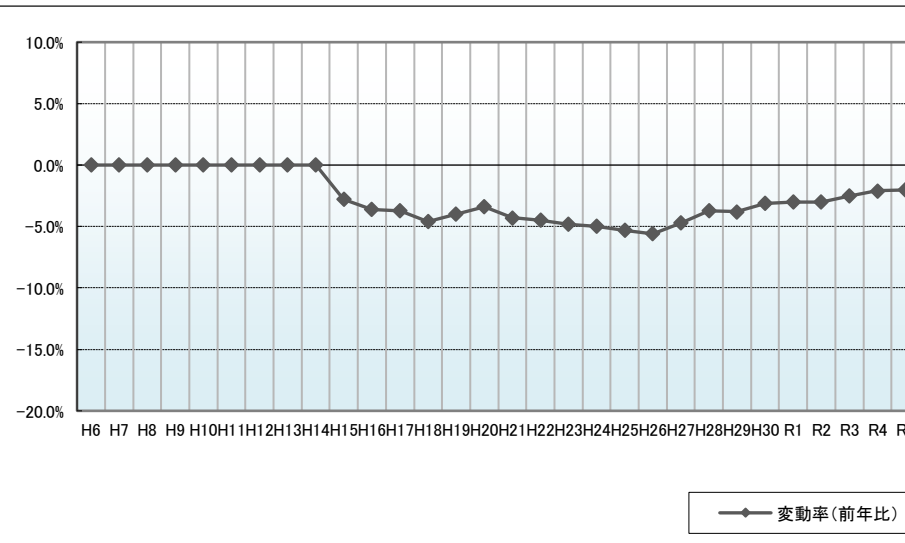
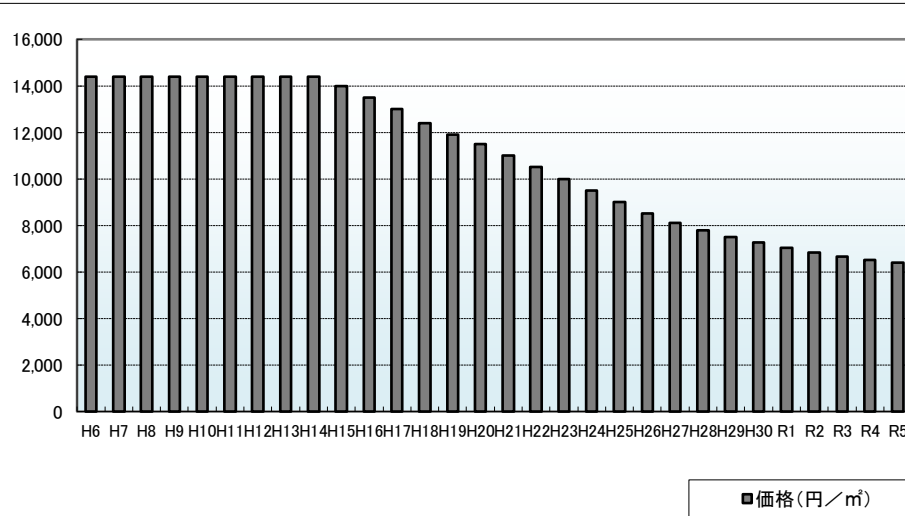
周辺の利用状況

中規模の一般住宅が多い住宅地域

選定時期

昭和58年

価格および変動率



年	価格	変動率
H6	14,400	0.0%
H7	14,400	0.0%
H8	14,400	0.0%
H9	14,400	0.0%
H10	14,400	0.0%
H11	14,400	0.0%
H12	14,400	0.0%
H13	14,400	0.0%
H14	14,400	0.0%
H15	14,000	-2.8%
H16	13,500	-3.6%
H17	13,000	-3.7%
H18	12,400	-4.6%
H19	11,900	-4.0%
H20	11,500	-3.4%
H21	11,000	-4.3%
H22	10,500	-4.5%
H23	10,000	-4.8%
H24	9,500	-5.0%
H25	9,000	-5.3%
H26	8,500	-5.6%
H27	8,100	-4.7%
H28	7,800	-3.7%
H29	7,500	-3.8%
H30	7,270	-3.1%
R1	7,050	-3.0%
R2	6,840	-3.0%
R3	6,670	-2.5%
R4	6,530	-2.1%
R5	6,400	-2.0%

位置図URL

<https://www.google.com/maps/d/edit?hl=ja&hl=ja&mid=1zw4CX4OMfPW5KIPxJgqiuPGdJ2VFRD4&ll=39.2274461%2C140.1326061&z=17>



基準地番号

由利本荘(県)-9

所在地番

由利本荘市岩谷町字十二柳113番7

住居表示

店舗・ビル名等

利用現況

住宅、W2

地積

234 m<sup>2</sup>

形状

1:2.5

接面道路

東4.5m、市道

供給処理施設

水道、下水

駅距離

羽後岩谷、680m

都市計画

「都計外」

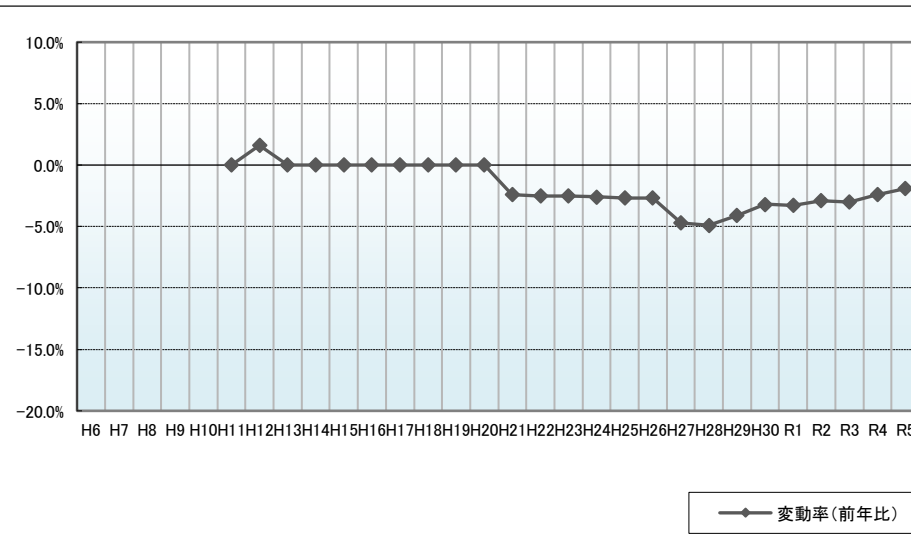
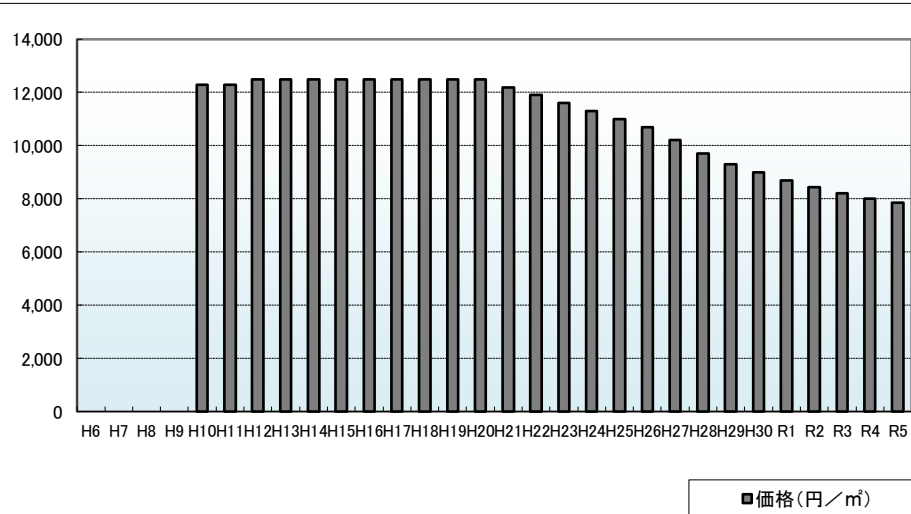
周辺の利用状況

中規模一般住宅が多い既成住宅地域

選定時期

平成10年

価格および変動率



年	価格	変動率
H6		
H7		
H8		
H9		
H10	12,300	
H11	12,300	0.0%
H12	12,500	1.6%
H13	12,500	0.0%
H14	12,500	0.0%
H15	12,500	0.0%
H16	12,500	0.0%
H17	12,500	0.0%
H18	12,500	0.0%
H19	12,500	0.0%
H20	12,500	0.0%
H21	12,200	-2.4%
H22	11,900	-2.5%
H23	11,600	-2.5%
H24	11,300	-2.6%
H25	11,000	-2.7%
H26	10,700	-2.7%
H27	10,200	-4.7%
H28	9,700	-4.9%
H29	9,300	-4.1%
H30	9,000	-3.2%
R1	8,700	-3.3%
R2	8,450	-2.9%
R3	8,200	-3.0%
R4	8,000	-2.4%
R5	7,850	-1.9%

位置図URL

<https://www.google.com/maps/d/edit?hl=ja&hl=ja&mid=1zw4CX4OMfPW5KIPxJgqiuPGdJ2VFRD4&ll=39.4407006%2C140.0960081&z=17>

基準地番号

由利本荘(県)-10

所在地番

由利本荘市岩城内道川字内道川38番

住居表示

店舗・ビル名等

利用現況

住宅、W2

地積

440 m<sup>2</sup>

形状

1:5

接面道路

西7m、市道

供給処理施設

水道、下水

駅距離

岩城みなと、600m

都市計画

「都計外」

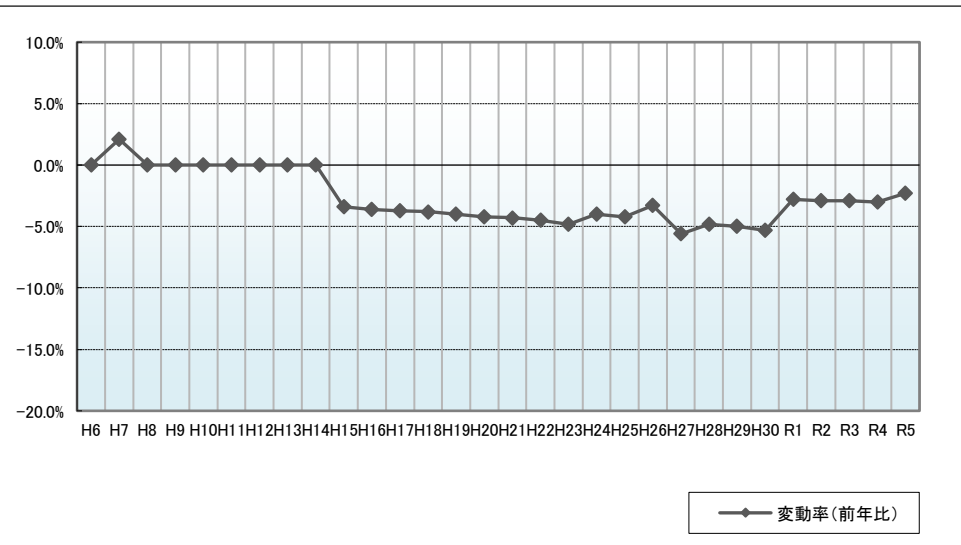
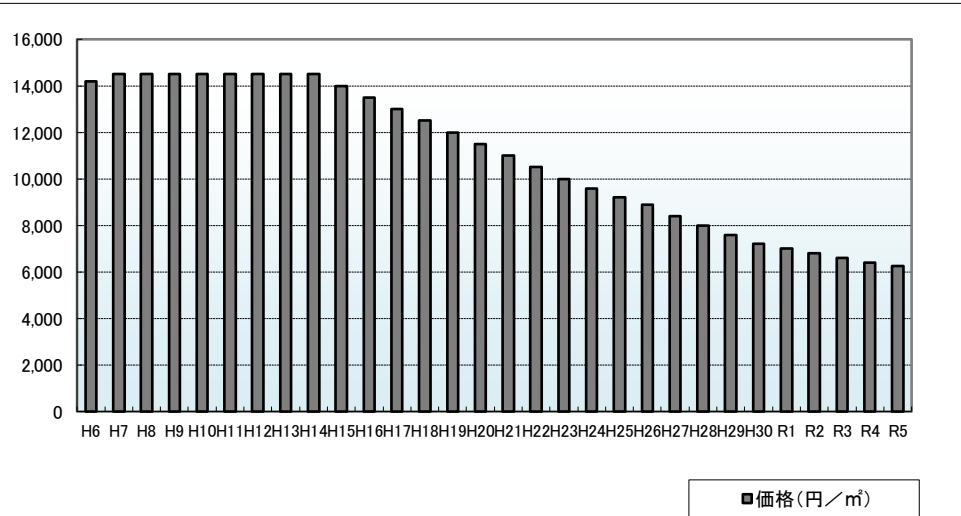
周辺の利用状況

中規模の一般住宅が建ち並ぶ旧来からの住宅地域

選定時期

昭和58年

価格および変動率



年	価格	変動率
H6	14,200	0.0%
H7	14,500	2.1%
H8	14,500	0.0%
H9	14,500	0.0%
H10	14,500	0.0%
H11	14,500	0.0%
H12	14,500	0.0%
H13	14,500	0.0%
H14	14,500	0.0%
H15	14,000	-3.4%
H16	13,500	-3.6%
H17	13,000	-3.7%
H18	12,500	-3.8%
H19	12,000	-4.0%
H20	11,500	-4.2%
H21	11,000	-4.3%
H22	10,500	-4.5%
H23	10,000	-4.8%
H24	9,600	-4.0%
H25	9,200	-4.2%
H26	8,900	-3.3%
H27	8,400	-5.6%
H28	8,000	-4.8%
H29	7,600	-5.0%
H30	7,200	-5.3%
R1	7,000	-2.8%
R2	6,800	-2.9%
R3	6,600	-2.9%
R4	6,400	-3.0%
R5	6,250	-2.3%

位置図URL

<https://www.google.com/maps/d/edit?hl=ja&hl=ja&mid=1zw4CX4OMfPW5KIPxJgqiuPGdJ2VFRD4&ll=39.5496981%2C140.0549406&z=17>

基準地番号

由利本荘(県)-11

所在地番

由利本荘市岩城亀田亀田町字新町19番

住居表示

店舗・ビル名等

利用現況

店舗兼住宅、W2

地積

363 m<sup>2</sup>

形状

1:4.5

接面道路

北西8m、市道

供給処理施設

水道、下水

駅距離

羽後亀田、3km

都市計画

「都計外」

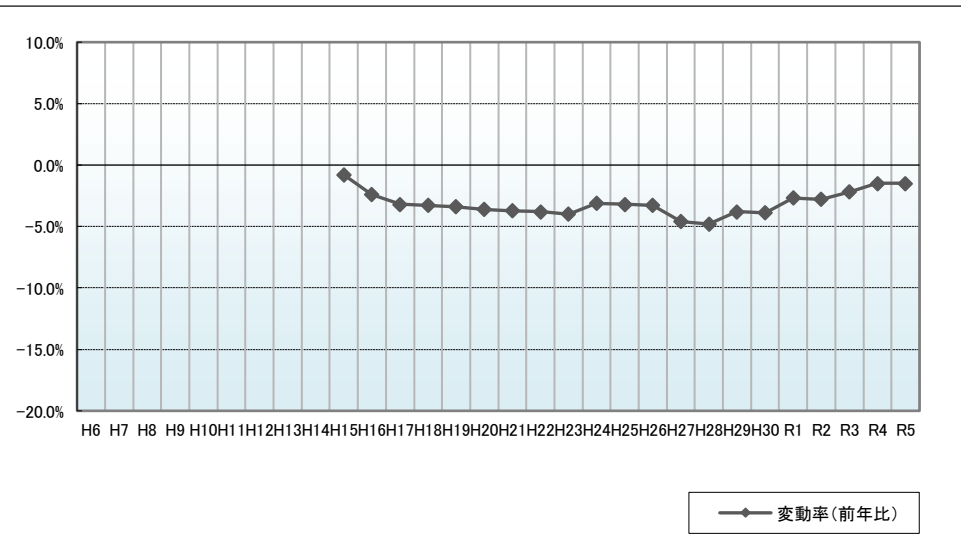
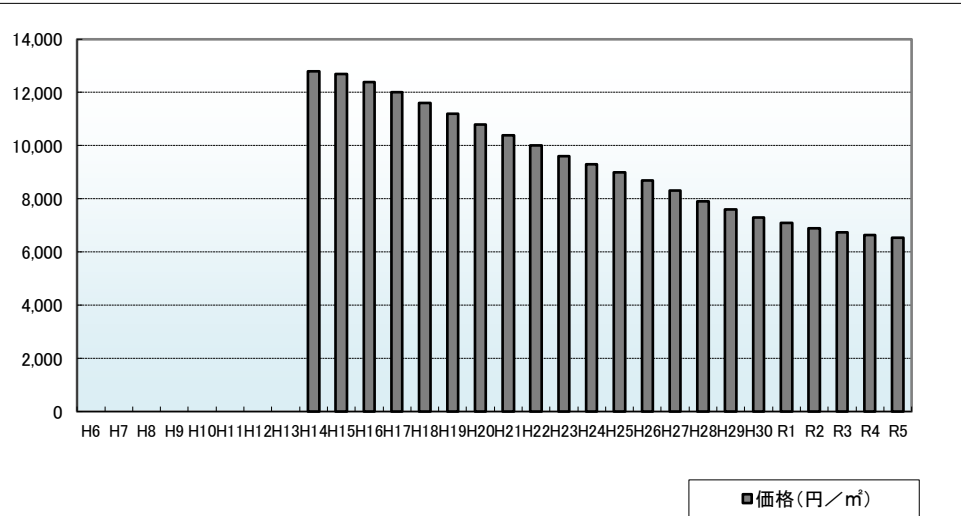
周辺の利用状況

中規模の住宅に店舗等も混在する住宅地域

選定時期

平成14年

価格および変動率



年	価格	変動率
H6		
H7		
H8		
H9		
H10		
H11		
H12		
H13		
H14	12,800	
H15	12,700	-0.8%
H16	12,400	-2.4%
H17	12,000	-3.2%
H18	11,600	-3.3%
H19	11,200	-3.4%
H20	10,800	-3.6%
H21	10,400	-3.7%
H22	10,000	-3.8%
H23	9,600	-4.0%
H24	9,300	-3.1%
H25	9,000	-3.2%
H26	8,700	-3.3%
H27	8,300	-4.6%
H28	7,900	-4.8%
H29	7,600	-3.8%
H30	7,300	-3.9%
R1	7,100	-2.7%
R2	6,900	-2.8%
R3	6,750	-2.2%
R4	6,650	-1.5%
R5	6,550	-1.5%

位置図URL

<https://www.google.com/maps/d/edit?hl=ja&hl=ja&mid=1zw4CX4OMfPW5KIPxJgqiuPGdJ2VFRD4&ll=39.5021472%2C140.0850058&z=17>

基準地番号

由利本荘(県)-12

所在地番

由利本荘市岩城二古字横砂子58番107

住居表示

店舗・ビル名等

利用現況

住宅、W2

地積

276 m<sup>2</sup>

形状

1:1.2

接面道路

南東5m、市道

供給処理施設

水道、下水

駅距離

岩城みなと、1.1km

都市計画

「都計外」

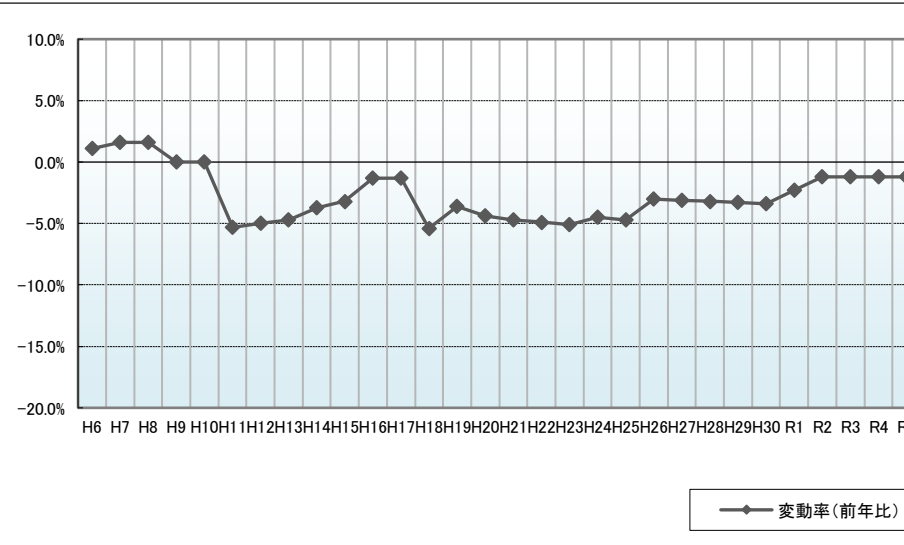
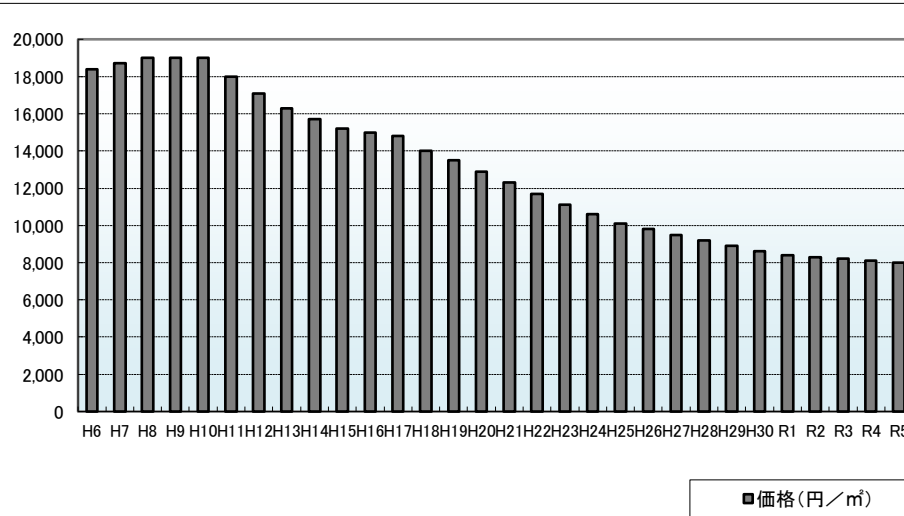
周辺の利用状況

中規模一般住宅が多い高台に形成された区画整然とした住宅地域

選定時期

平成5年

価格および変動率



年	価格	変動率
H6	18,400	1.1%
H7	18,700	1.6%
H8	19,000	1.6%
H9	19,000	0.0%
H10	19,000	0.0%
H11	18,000	-5.3%
H12	17,100	-5.0%
H13	16,300	-4.7%
H14	15,700	-3.7%
H15	15,200	-3.2%
H16	15,000	-1.3%
H17	14,800	-1.3%
H18	14,000	-5.4%
H19	13,500	-3.6%
H20	12,900	-4.4%
H21	12,300	-4.7%
H22	11,700	-4.9%
H23	11,100	-5.1%
H24	10,600	-4.5%
H25	10,100	-4.7%
H26	9,800	-3.0%
H27	9,500	-3.1%
H28	9,200	-3.2%
H29	8,900	-3.3%
H30	8,600	-3.4%
R1	8,400	-2.3%
R2	8,300	-1.2%
R3	8,200	-1.2%
R4	8,100	-1.2%
R5	8,000	-1.2%

位置図URL

<https://www.google.com/maps/d/edit?hl=ja&hl=ja&mid=1zw4CX4OMfPW5KIPxJgqiuPGdJ2VFRD4&ll=39.5363022%2C140.0575561&z=17>

基準地番号

由利本荘(県)-13

所在地番

由利本荘市前郷字古堀122番外

住居表示

店舗・ビル名等

利用現況

住宅、W2

地積

401 m<sup>2</sup>

形状

1:3

接面道路

南西4.8m、市道

供給処理施設

水道、下水

駅距離

前郷、300m

都市計画

「都計外」

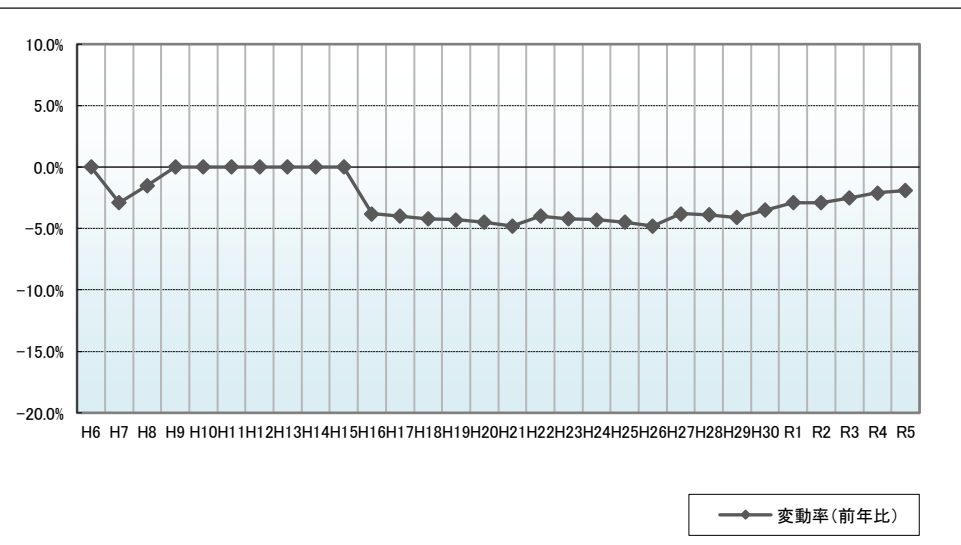
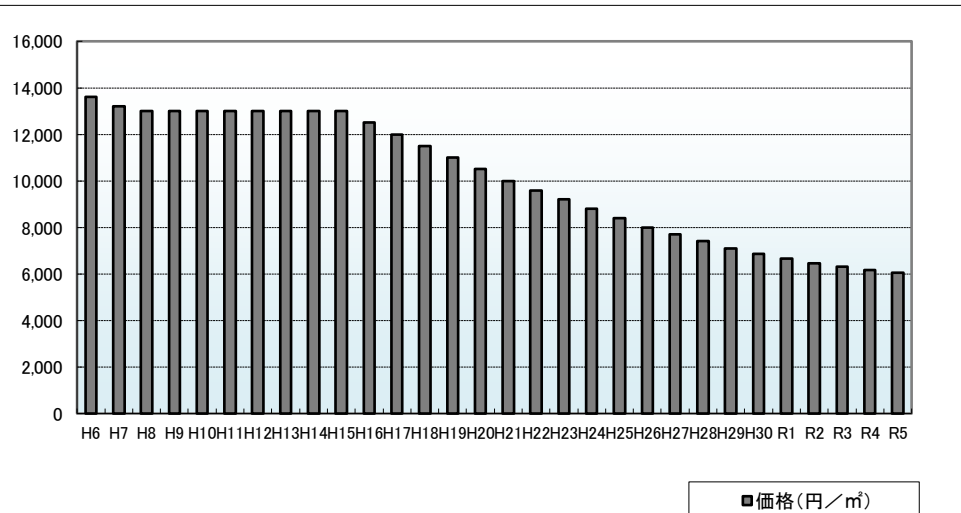
周辺の利用状況

農家住宅及び一般住宅が混在する住宅地域

選定時期

昭和57年

価格および変動率



年	価格	変動率
H6	13,600	0.0%
H7	13,200	-2.9%
H8	13,000	-1.5%
H9	13,000	0.0%
H10	13,000	0.0%
H11	13,000	0.0%
H12	13,000	0.0%
H13	13,000	0.0%
H14	13,000	0.0%
H15	13,000	0.0%
H16	12,500	-3.8%
H17	12,000	-4.0%
H18	11,500	-4.2%
H19	11,000	-4.3%
H20	10,500	-4.5%
H21	10,000	-4.8%
H22	9,600	-4.0%
H23	9,200	-4.2%
H24	8,800	-4.3%
H25	8,400	-4.5%
H26	8,000	-4.8%
H27	7,700	-3.8%
H28	7,400	-3.9%
H29	7,100	-4.1%
H30	6,850	-3.5%
R1	6,650	-2.9%
R2	6,460	-2.9%
R3	6,300	-2.5%
R4	6,170	-2.1%
R5	6,050	-1.9%

位置図URL

<https://www.google.com/maps/d/edit?hl=ja&hl=ja&mid=1zw4CX4OMfPW5KIPxJgqiuPGdJ2VFRD4&ll=39.3110494%2C140.1120919&z=17>

基準地番号

由利本荘(県)-14

所在地番

由利本荘市川西字奉行免143番

住居表示

店舗・ビル名等

利用現況

住宅、W2

地積

1,615 m<sup>2</sup>

形状

1:2.5

接面道路

西4m、市道

供給処理施設

水道、下水

駅距離

西滝沢、1.1km

都市計画

「都計外」

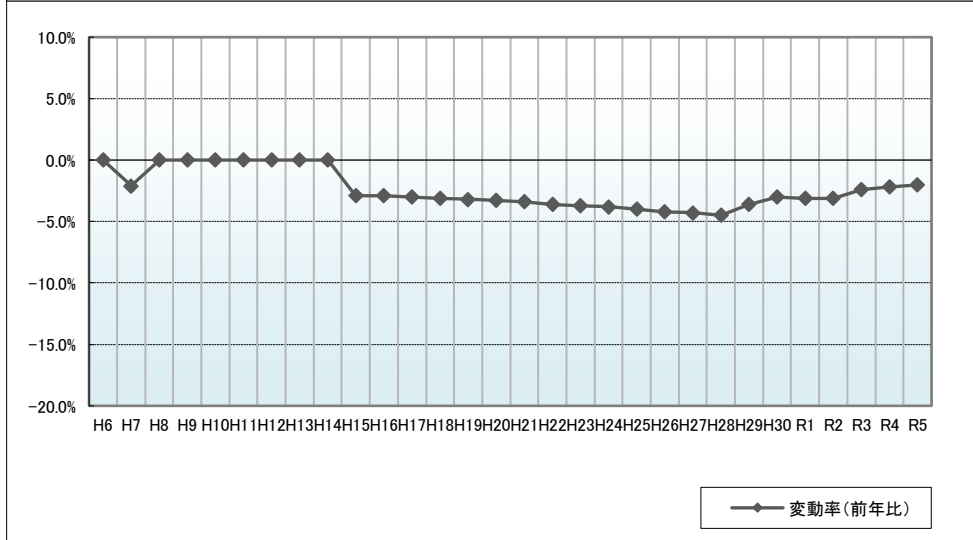
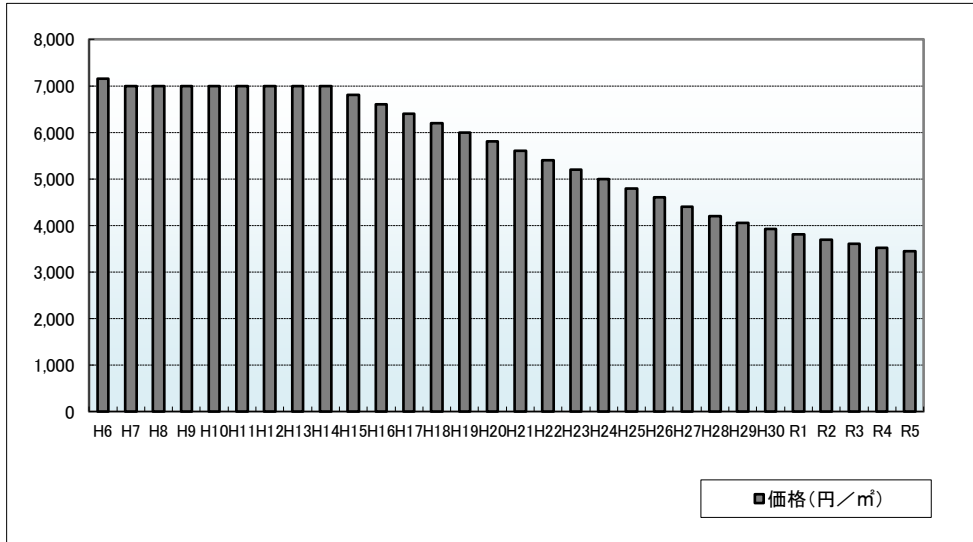
周辺の利用状況

農家住宅及び一般住宅が混在する国道背後の住宅地域

選定時期

昭和58年

価格および変動率



年	価格	変動率
H6	7,150	0.0%
H7	7,000	-2.1%
H8	7,000	0.0%
H9	7,000	0.0%
H10	7,000	0.0%
H11	7,000	0.0%
H12	7,000	0.0%
H13	7,000	0.0%
H14	7,000	0.0%
H15	6,800	-2.9%
H16	6,600	-2.9%
H17	6,400	-3.0%
H18	6,200	-3.1%
H19	6,000	-3.2%
H20	5,800	-3.3%
H21	5,600	-3.4%
H22	5,400	-3.6%
H23	5,200	-3.7%
H24	5,000	-3.8%
H25	4,800	-4.0%
H26	4,600	-4.2%
H27	4,400	-4.3%
H28	4,200	-4.5%
H29	4,050	-3.6%
H30	3,930	-3.0%
R1	3,810	-3.1%
R2	3,690	-3.1%
R3	3,600	-2.4%
R4	3,520	-2.2%
R5	3,450	-2.0%

位置図URL

<https://www.google.com/maps/d/edit?hl=ja&hl=ja&mid=1zw4CX4OMfPW5KIPxJgqiuPGdJ2VFRD4&ll=39.2861842%2C140.1114956&z=17>

基準地番号

由利本荘(県)-15

所在地番

由利本荘市西目町沼田字新道下2番212

住居表示

店舗・ビル名等

利用現況

住宅、W1

地積

512 m<sup>2</sup>

形状

1:2

接面道路

西6.3m、市道

供給処理施設

水道、下水

駅距離

西目、700m

都市計画

「都計外」

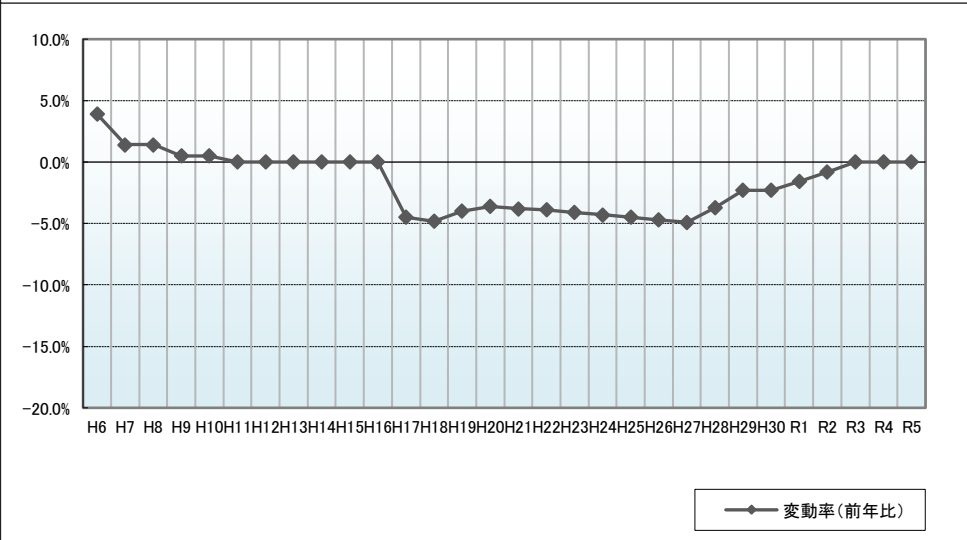
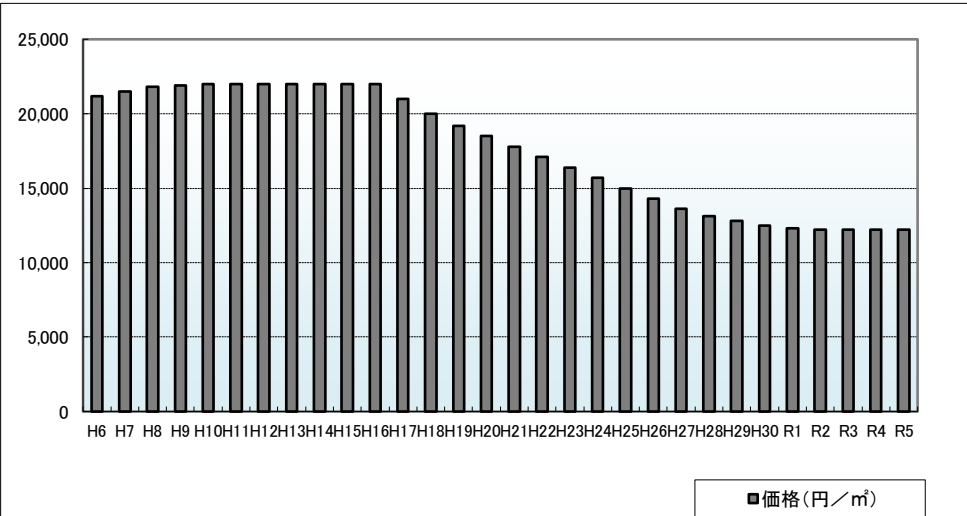
周辺の利用状況

中規模の一般住宅が建ち並ぶ区画整然とした閑静な住宅地域

選定時期

昭和56年以前

価格および変動率



年	価格	変動率
H6	21,200	3.9%
H7	21,500	1.4%
H8	21,800	1.4%
H9	21,900	0.5%
H10	22,000	0.5%
H11	22,000	0.0%
H12	22,000	0.0%
H13	22,000	0.0%
H14	22,000	0.0%
H15	22,000	0.0%
H16	22,000	0.0%
H17	21,000	-4.5%
H18	20,000	-4.8%
H19	19,200	-4.0%
H20	18,500	-3.6%
H21	17,800	-3.8%
H22	17,100	-3.9%
H23	16,400	-4.1%
H24	15,700	-4.3%
H25	15,000	-4.5%
H26	14,300	-4.7%
H27	13,600	-4.9%
H28	13,100	-3.7%
H29	12,800	-2.3%
H30	12,500	-2.3%
R1	12,300	-1.6%
R2	12,200	-0.8%
R3	12,200	0.0%
R4	12,200	0.0%
R5	12,200	0.0%

位置図URL

<https://www.google.com/maps/d/edit?hl=ja&hl=ja&mid=1zw4CX4OMfPW5KIPxJgqiuPGdJ2VFRD4&ll=39.3519658%2C140.0154089&z=17>

基準地番号

由利本荘(県)-16

所在地番

由利本荘市岩谷町字松山88番

住居表示

店舗・ビル名等

利用現況

住宅、W2

地積

327 m<sup>2</sup>

形状

1:1.2

接面道路

北西6m、市道

供給処理施設

水道、下水

駅距離

羽後岩谷、700m

都市計画

「都計外」

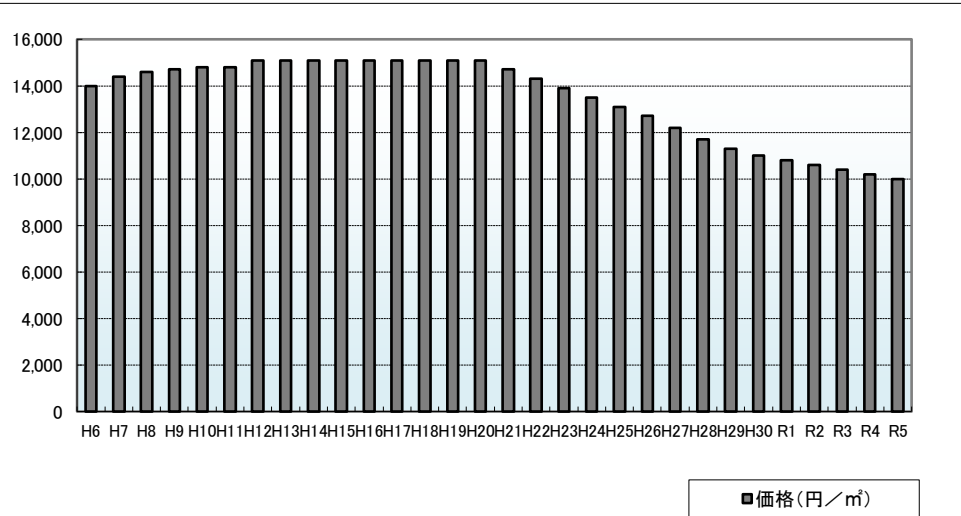
周辺の利用状況

一般住宅の中に空地も見られる区画整然とした住宅地域

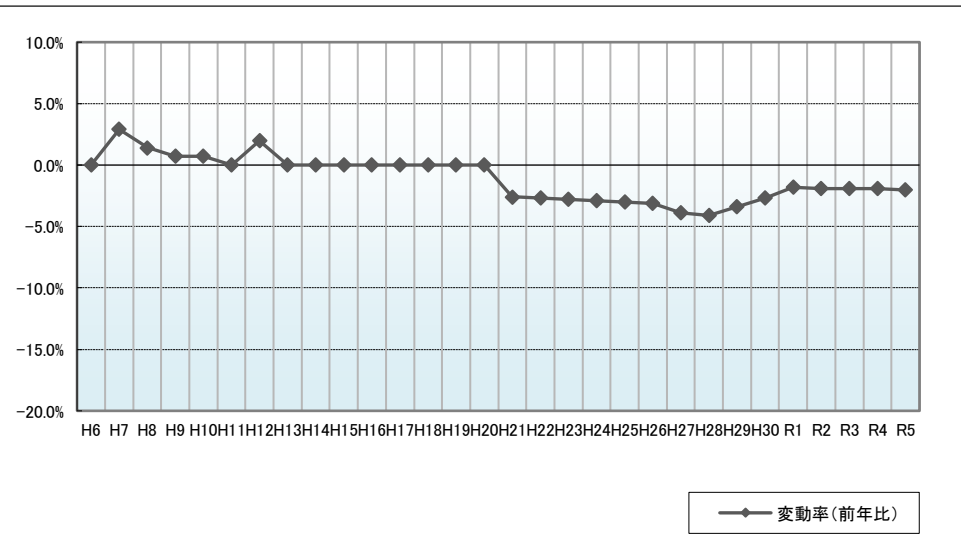
選定時期

昭和56年以前

価格および変動率



年	価格	変動率
H6	14,000	0.0%
H7	14,400	2.9%
H8	14,600	1.4%
H9	14,700	0.7%
H10	14,800	0.7%
H11	14,800	0.0%
H12	15,100	2.0%
H13	15,100	0.0%
H14	15,100	0.0%
H15	15,100	0.0%
H16	15,100	0.0%
H17	15,100	0.0%
H18	15,100	0.0%
H19	15,100	0.0%
H20	15,100	0.0%
H21	14,700	-2.6%
H22	14,300	-2.7%
H23	13,900	-2.8%
H24	13,500	-2.9%
H25	13,100	-3.0%
H26	12,700	-3.1%
H27	12,200	-3.9%
H28	11,700	-4.1%
H29	11,300	-3.4%
H30	11,000	-2.7%
R1	10,800	-1.8%
R2	10,600	-1.9%
R3	10,400	-1.9%
R4	10,200	-1.9%
R5	10,000	-2.0%



位置図URL

<https://www.google.com/maps/d/edit?hl=ja&hl=ja&mid=1zw4CX4OMfPW5KIPxJgqiuPGdJ2VFRD4&ll=39.4463339%2C140.0911022&z=17>



基準地番号

由利本荘(県)-17

所在地番

由利本荘市西目町海士剥字御月森1番8

住居表示

店舗・ビル名等

利用現況

住宅、W2

地積

614 m<sup>2</sup>

形状

1:3

接面道路

北6m、市道

供給処理施設

水道、下水

駅距離

西目、2.6km

都市計画

「都計外」

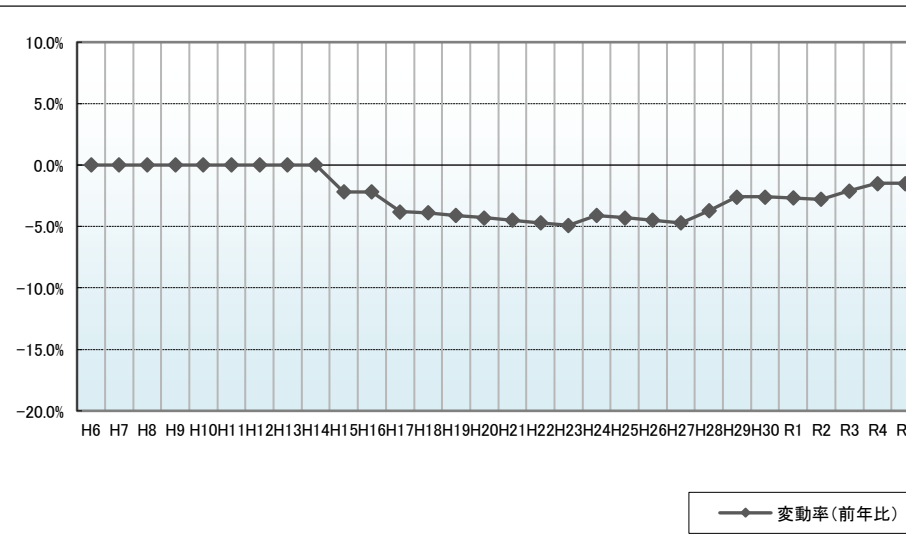
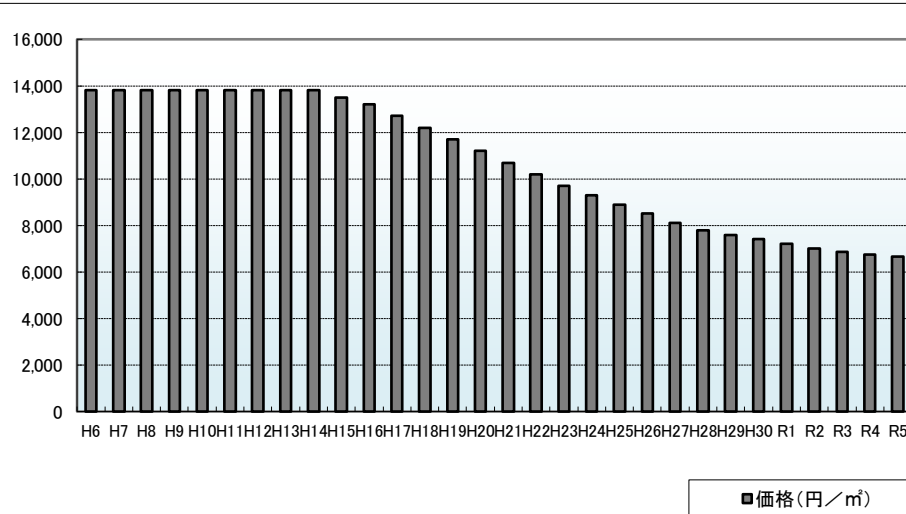
周辺の利用状況

中規模一般住宅が多い旧来からの住宅地域

選定時期

昭和56年以前

価格および変動率



年	価格	変動率
H6	13,800	0.0%
H7	13,800	0.0%
H8	13,800	0.0%
H9	13,800	0.0%
H10	13,800	0.0%
H11	13,800	0.0%
H12	13,800	0.0%
H13	13,800	0.0%
H14	13,800	0.0%
H15	13,500	-2.2%
H16	13,200	-2.2%
H17	12,700	-3.8%
H18	12,200	-3.9%
H19	11,700	-4.1%
H20	11,200	-4.3%
H21	10,700	-4.5%
H22	10,200	-4.7%
H23	9,700	-4.9%
H24	9,300	-4.1%
H25	8,900	-4.3%
H26	8,500	-4.5%
H27	8,100	-4.7%
H28	7,800	-3.7%
H29	7,600	-2.6%
H30	7,400	-2.6%
R1	7,200	-2.7%
R2	7,000	-2.8%
R3	6,850	-2.1%
R4	6,750	-1.5%
R5	6,650	-1.5%

位置図URL

<https://www.google.com/maps/d/edit?hl=ja&hl=ja&mid=1zw4CX4OMfPW5KIPxJgqiuPGdJ2VFRD4&ll=39.3677892%2C140.0157297&z=17>

基準地番号

由利本荘(県)-18

所在地番

由利本荘市西目町西目字井岡213番1

住居表示

店舗・ビル名等

利用現況

住宅、W2

地積

681 m<sup>2</sup>

形状

1.2:1

接面道路

北5m、市道

供給処理施設

水道、下水

駅距離

西目、2.7km

都市計画

「都計外」

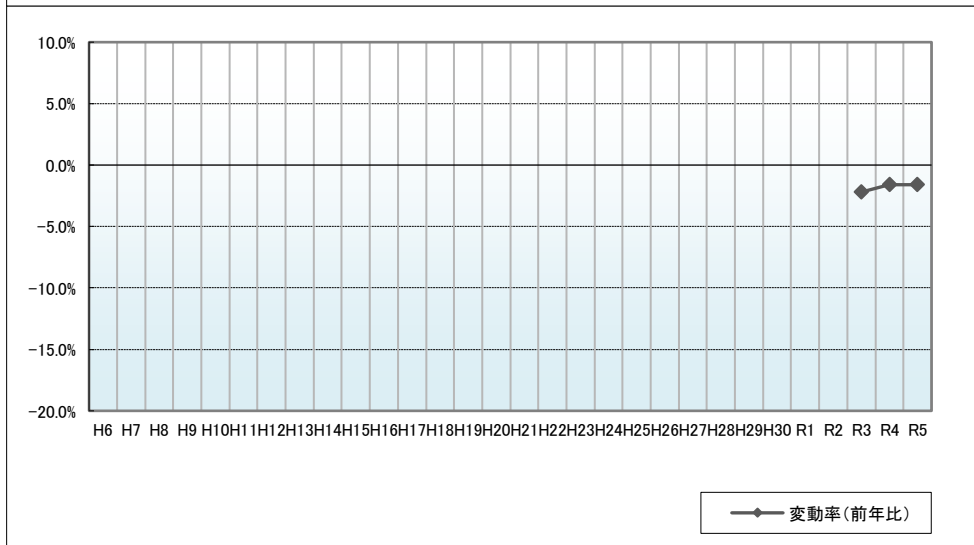
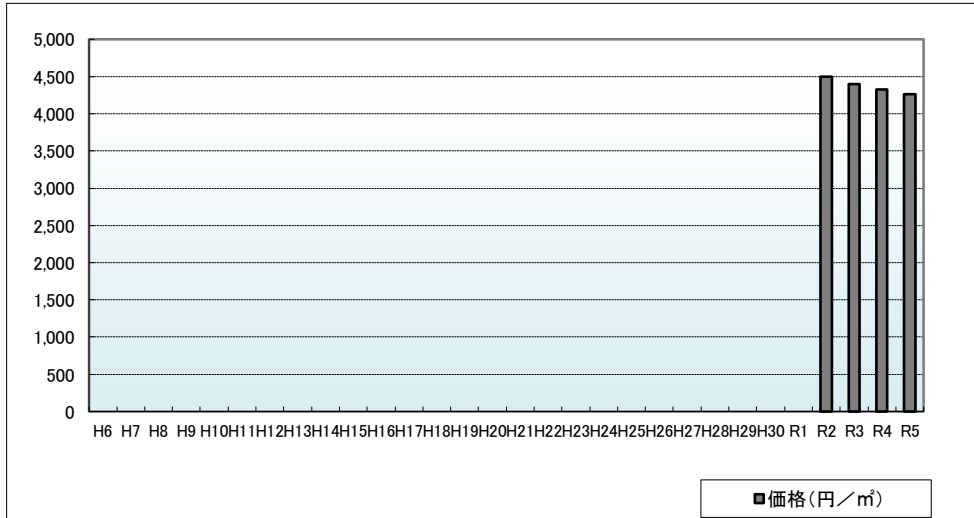
周辺の利用状況

農家住宅が多い集落内の住宅地域

選定時期

令和2年

価格および変動率



年	価格	変動率
H6		
H7		
H8		
H9		
H10		
H11		
H12		
H13		
H14		
H15		
H16		
H17		
H18		
H19		
H20		
H21		
H22		
H23		
H24		
H25		
H26		
H27		
H28		
H29		
H30		
R1		
R2	4,500	
R3	4,400	-2.2%
R4	4,330	-1.6%
R5	4,260	-1.6%

位置図URL

<https://www.google.com/maps/d/edit?hl=ja&hl=ja&mid=1zw4CX4OMfPW5KIPxJgqiuPGdJ2VFRD4&ll=39.32606%2C140.019034&z=17>

基準地番号

由利本荘(県)-19

所在地番

由利本荘市鳥海町上笹子字町4番

住居表示

店舗・ビル名等

利用現況

住宅、W1

地積

725 m<sup>2</sup>

形状

1:2

接面道路

南東10m、県道

供給処理施設

水道、下水

駅距離

矢島、22km

都市計画

「都計外」

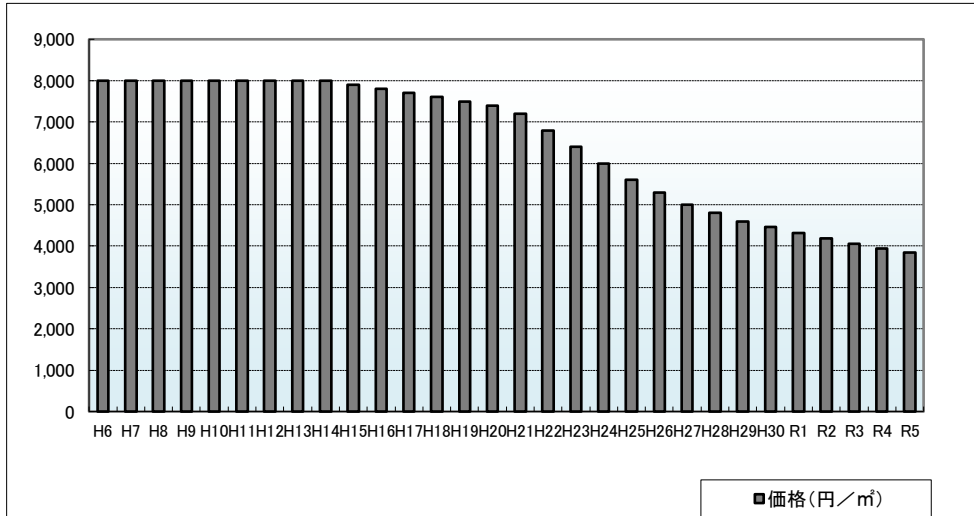
周辺の利用状況

農家住宅が連たんする県道沿いの住宅地域

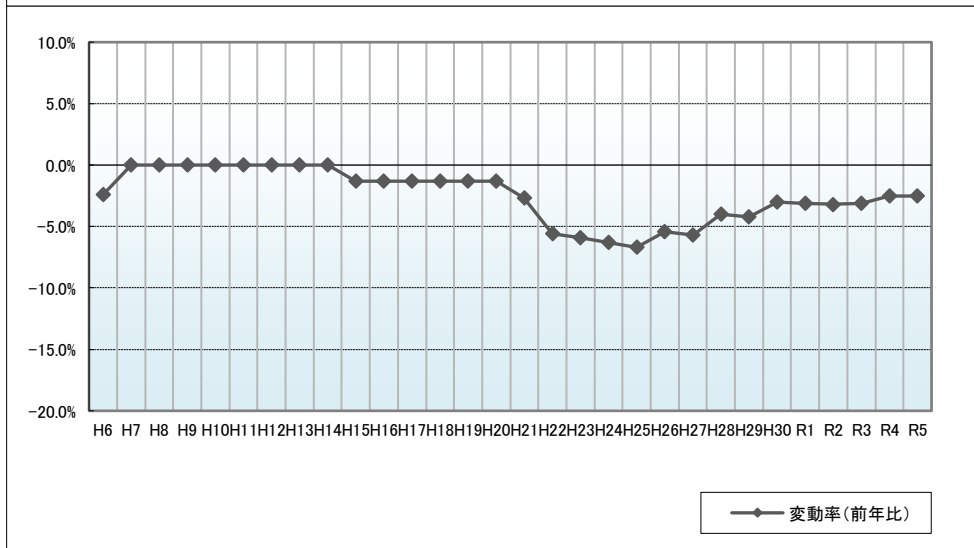
選定時期

昭和58年

価格および変動率



年	価格	変動率
H6	8,000	-2.4%
H7	8,000	0.0%
H8	8,000	0.0%
H9	8,000	0.0%
H10	8,000	0.0%
H11	8,000	0.0%
H12	8,000	0.0%
H13	8,000	0.0%
H14	8,000	0.0%
H15	7,900	-1.3%
H16	7,800	-1.3%
H17	7,700	-1.3%
H18	7,600	-1.3%
H19	7,500	-1.3%
H20	7,400	-1.3%
H21	7,200	-2.7%
H22	6,800	-5.6%
H23	6,400	-5.9%
H24	6,000	-6.3%
H25	5,600	-6.7%
H26	5,300	-5.4%
H27	5,000	-5.7%
H28	4,800	-4.0%
H29	4,600	-4.2%
H30	4,460	-3.0%
R1	4,320	-3.1%
R2	4,180	-3.2%
R3	4,050	-3.1%
R4	3,950	-2.5%
R5	3,850	-2.5%



位置図URL

<https://www.google.com/maps/d/edit?hl=ja&hl=ja&mid=1zw4CX4OMfPW5KIPxJgqiuPGdJ2VFRD4&ll=39.1031697%2C140.2884911&z=17>

基準地番号

由利本荘(県)-20

所在地番

由利本荘市鳥海町伏見字久保12番2

住居表示

店舗・ビル名等

利用現況

空地

地積

183 m<sup>2</sup>

形状

2:1

接面道路

東8m、市道

供給処理施設

水道、下水

駅距離

矢島、8km

都市計画

「都計外」

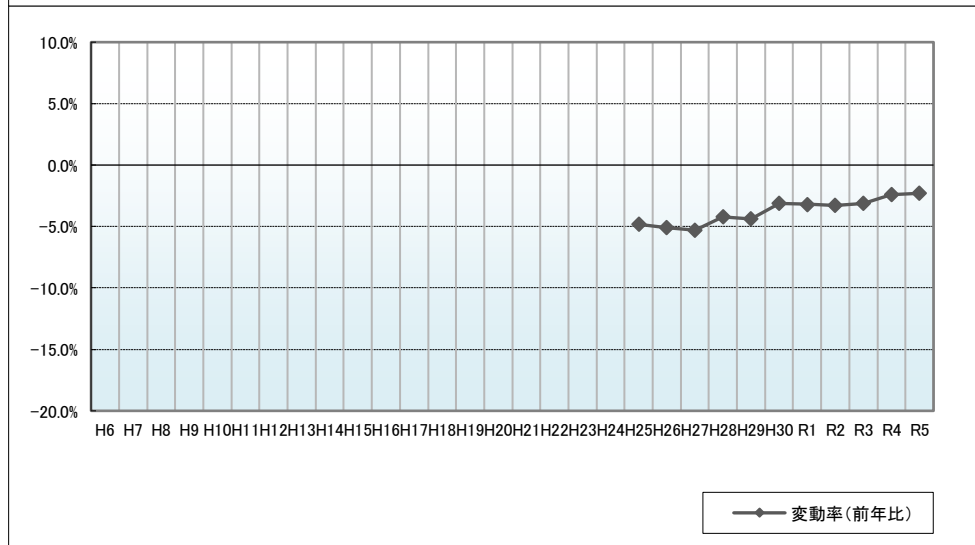
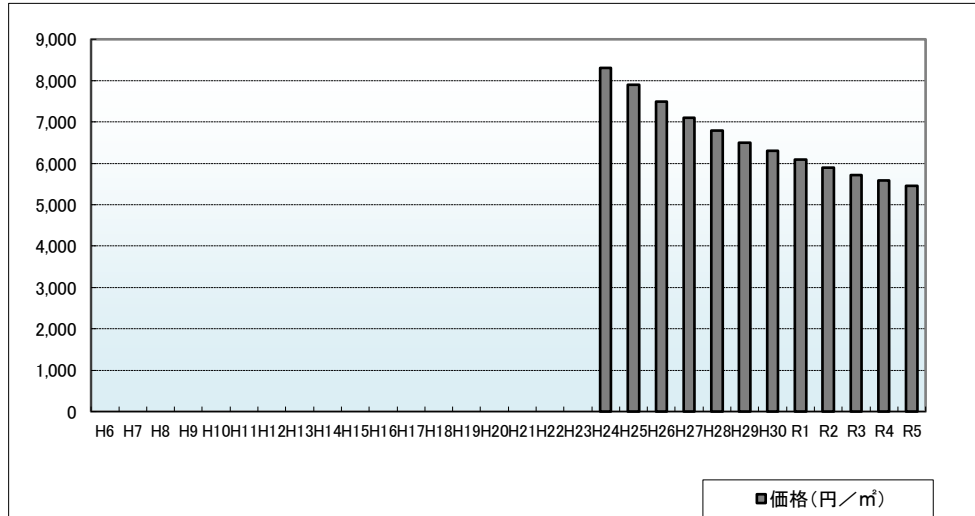
周辺の利用状況

一般住宅の中に店舗等が見られる住宅地域

選定時期

平成24年

価格および変動率



年	価格	変動率
H6		
H7		
H8		
H9		
H10		
H11		
H12		
H13		
H14		
H15		
H16		
H17		
H18		
H19		
H20		
H21		
H22		
H23		
H24	8,300	
H25	7,900	-4.8%
H26	7,500	-5.1%
H27	7,100	-5.3%
H28	6,800	-4.2%
H29	6,500	-4.4%
H30	6,300	-3.1%
R1	6,100	-3.2%
R2	5,900	-3.3%
R3	5,720	-3.1%
R4	5,580	-2.4%
R5	5,450	-2.3%

位置図URL

<https://www.google.com/maps/d/edit?hl=ja&hl=ja&mid=1zw4CX4OMfPW5KIPxJgqiuPGdJ2VFRD4&ll=39.19247%2C140.1921792&z=17>

基準地番号

由利本荘(県)-21

所在地番

由利本荘市東由利老方字西ノ浜21番

住居表示

店舗・ビル名等

利用現況

住宅、W2

地積

551 m<sup>2</sup>

形状

1:4

接面道路

南西6.3m、県道

供給処理施設

水道、下水

駅距離

羽後本荘、25km

都市計画

「都計外」

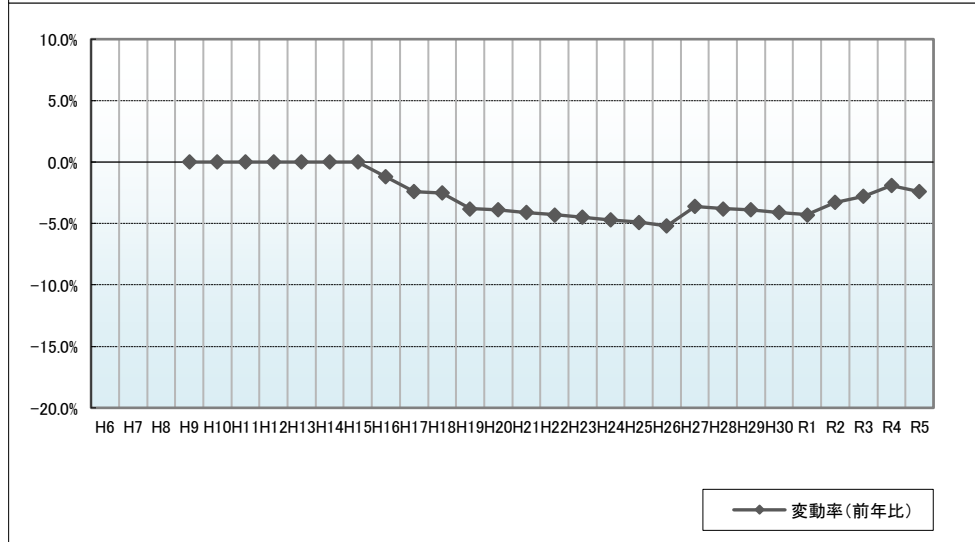
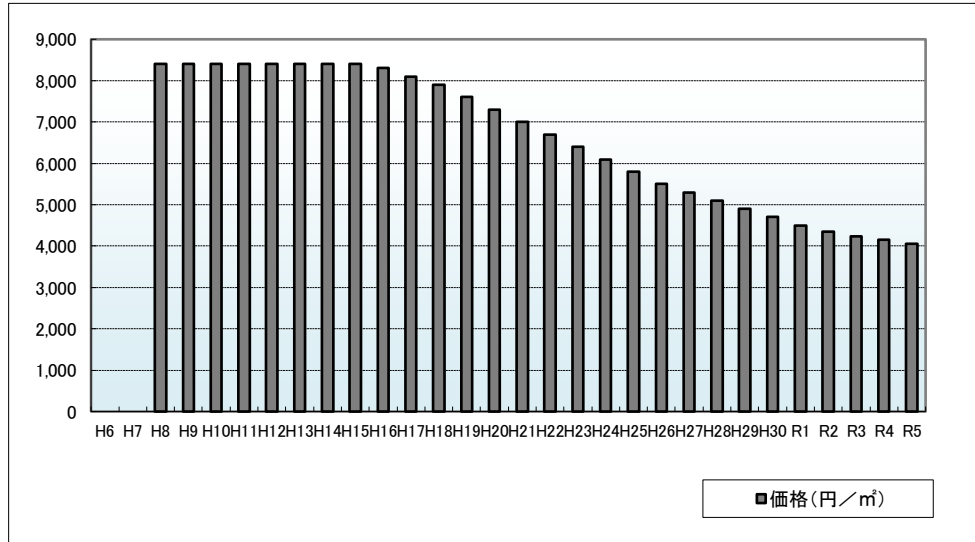
周辺の利用状況

中小規模の一般住宅が建ち並ぶ旧来からの住宅地域

選定時期

平成8年

価格および変動率



年	価格	変動率
H6		
H7		
H8	8,400	
H9	8,400	0.0%
H10	8,400	0.0%
H11	8,400	0.0%
H12	8,400	0.0%
H13	8,400	0.0%
H14	8,400	0.0%
H15	8,400	0.0%
H16	8,300	-1.2%
H17	8,100	-2.4%
H18	7,900	-2.5%
H19	7,600	-3.8%
H20	7,300	-3.9%
H21	7,000	-4.1%
H22	6,700	-4.3%
H23	6,400	-4.5%
H24	6,100	-4.7%
H25	5,800	-4.9%
H26	5,500	-5.2%
H27	5,300	-3.6%
H28	5,100	-3.8%
H29	4,900	-3.9%
H30	4,700	-4.1%
R1	4,500	-4.3%
R2	4,350	-3.3%
R3	4,230	-2.8%
R4	4,150	-1.9%
R5	4,050	-2.4%

位置図URL

<https://www.google.com/maps/d/edit?hl=ja&hl=ja&mid=1zw4CX4OMfPW5KIPxJgqiuPGdJ2VFRD4&ll=39.3057114%2C140.2832914&z=17>

基準地番号

由利本荘(県)-22

所在地番

由利本荘市東由利宿字宮ノ下17番5

住居表示

店舗・ビル名等

利用現況

空地

地積

244 m<sup>2</sup>

形状

1:2

接面道路

北東9.4m、市道

供給処理施設

水道、下水

駅距離

羽後本荘、19km

都市計画

「都計外」

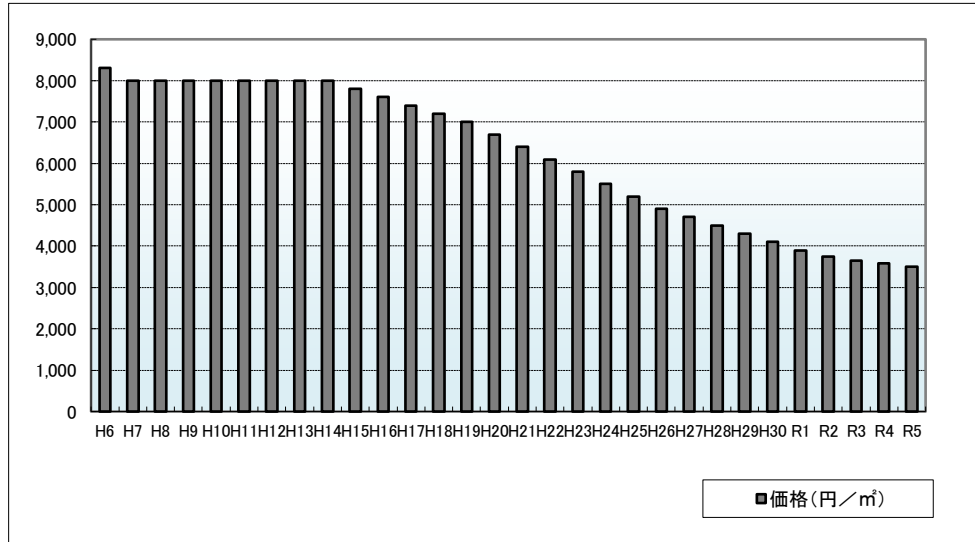
周辺の利用状況

一般住宅、農家住宅が混在する旧国道沿いの住宅地域

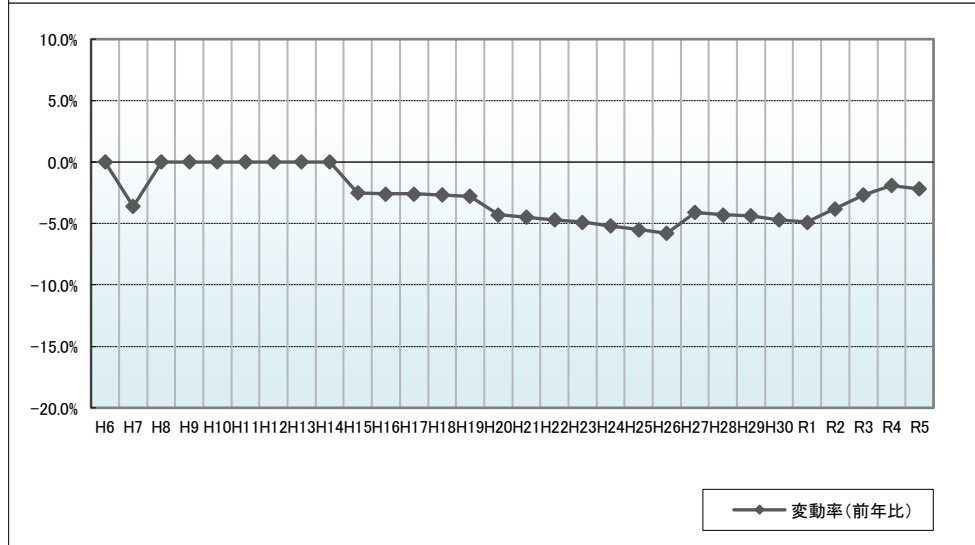
選定時期

昭和59年

価格および変動率



年	価格	変動率
H6	8,300	0.0%
H7	8,000	-3.6%
H8	8,000	0.0%
H9	8,000	0.0%
H10	8,000	0.0%
H11	8,000	0.0%
H12	8,000	0.0%
H13	8,000	0.0%
H14	8,000	0.0%
H15	7,800	-2.5%
H16	7,600	-2.6%
H17	7,400	-2.6%
H18	7,200	-2.7%
H19	7,000	-2.8%
H20	6,700	-4.3%
H21	6,400	-4.5%
H22	6,100	-4.7%
H23	5,800	-4.9%
H24	5,500	-5.2%
H25	5,200	-5.5%
H26	4,900	-5.8%
H27	4,700	-4.1%
H28	4,500	-4.3%
H29	4,300	-4.4%
H30	4,100	-4.7%
R1	3,900	-4.9%
R2	3,750	-3.8%
R3	3,650	-2.7%
R4	3,580	-1.9%
R5	3,500	-2.2%



位置図URL

<https://www.google.com/maps/d/edit?hl=ja&hl=ja&mid=1zw4CX4OMfPW5KIPxJgqiuPGdJ2VFRD4&ll=39.3115333%2C140.2268928&z=17>

基準地番号

由利本荘(県)5-1

所在地番

由利本荘市大門50番

住居表示

店舗・ビル名等

(コンノ楽器)

利用現況

店舗兼教習所、S2

地積

280 m<sup>2</sup>

形状

1:2

接面道路

南21m、県道

供給処理施設

水道、ガス、下水

駅距離

羽後本荘、1km

都市計画

(都)、商業、(80,400)、準防

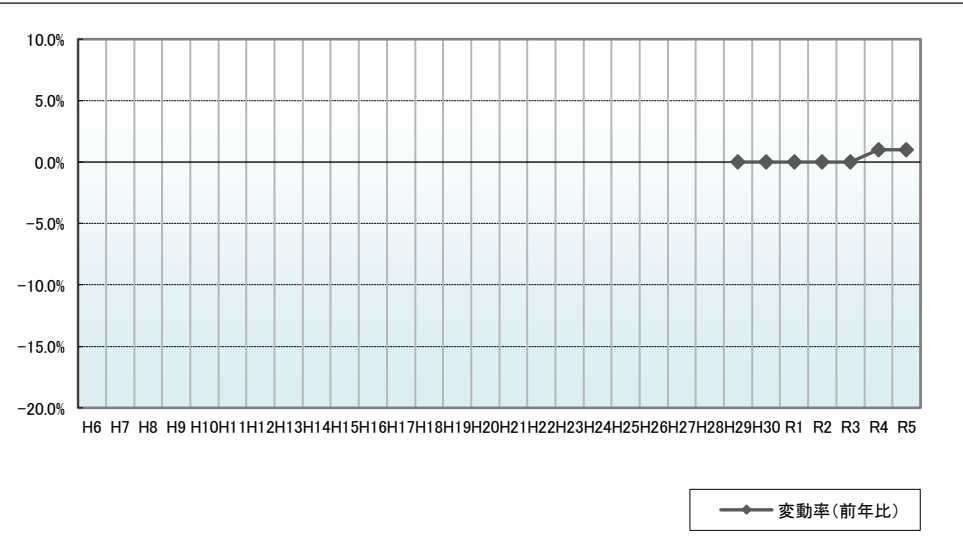
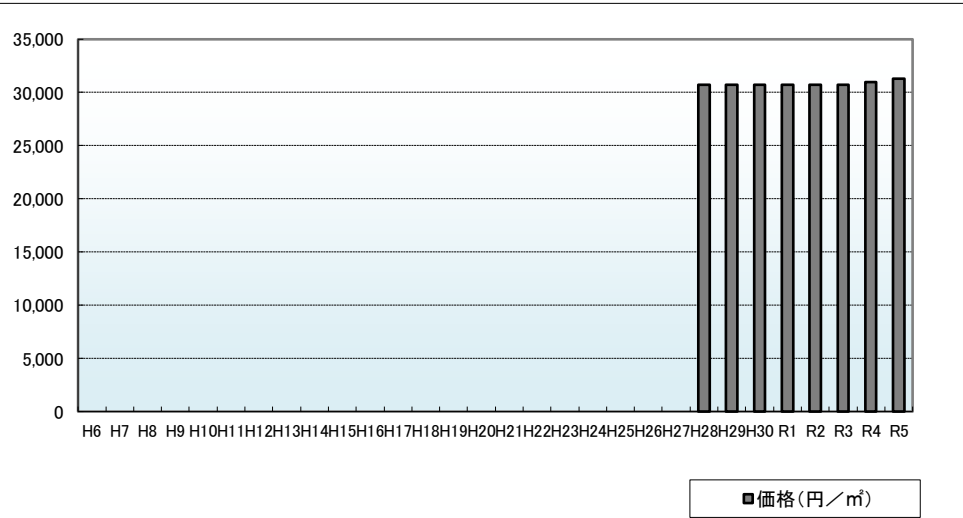
周辺の利用状況

低層の店舗、事務所、住宅等が混在する区画整理済の商業地域

選定期

平成28年

価格および変動率



年	価格	変動率
H6		
H7		
H8		
H9		
H10		
H11		
H12		
H13		
H14		
H15		
H16		
H17		
H18		
H19		
H20		
H21		
H22		
H23		
H24		
H25		
H26		
H27		
H28	30,700	
H29	30,700	0.0%
H30	30,700	0.0%
R1	30,700	0.0%
R2	30,700	0.0%
R3	30,700	0.0%
R4	31,000	1.0%
R5	31,300	1.0%

位置図URL

<https://www.google.com/maps/d/edit?hl=ja&hl=ja&mid=1zw4CX4OMfPW5KIPxJgqiuPGdJ2VFRD4&ll=39.3887939%2C140.0455581&z=17>

基準地番号

由利本荘(県)5-2

所在地番

由利本荘市水林320番1外

住居表示

店舗・ビル名等

(ALSOK秋田管財(株))

利用現況

事務所、W2

地積

664 m<sup>2</sup>

形状

1:1.2

接面道路

南15m、国道

供給処理施設

水道、下水

駅距離

羽後本荘、2km

都市計画

(都)、準工、(60,200)

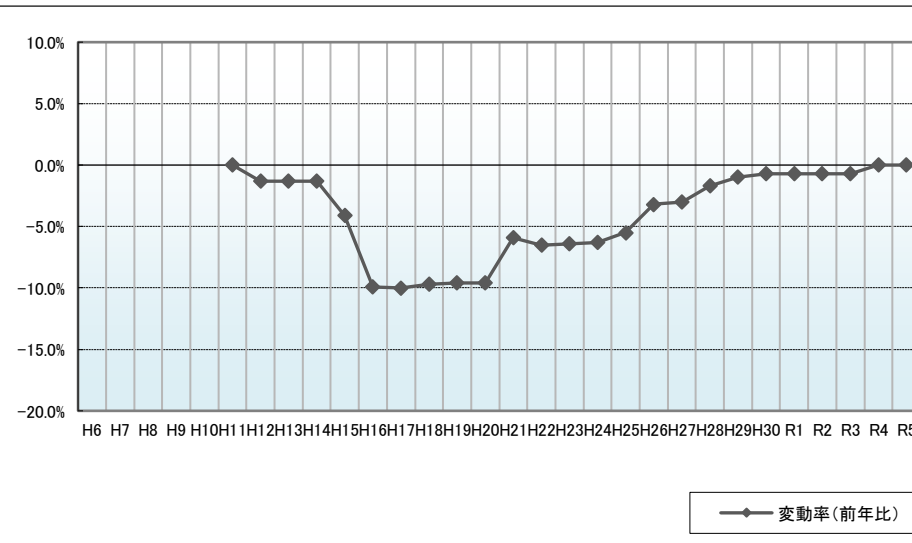
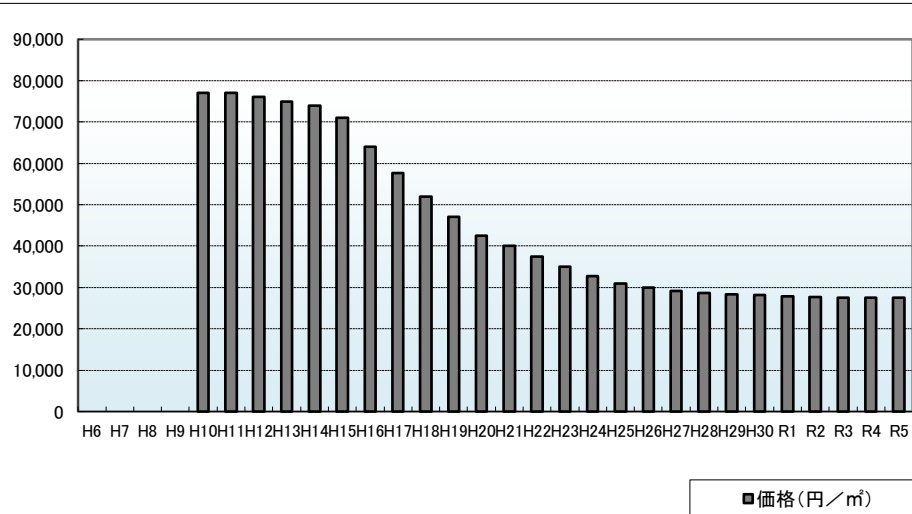
周辺の利用状況

店舗、営業所等が連たんする国道沿いの商業地域

選定時期

平成10年

価格および変動率



年	価格	変動率
H6		
H7		
H8		
H9		
H10	77,000	
H11	77,000	0.0%
H12	76,000	-1.3%
H13	75,000	-1.3%
H14	74,000	-1.3%
H15	71,000	-4.1%
H16	64,000	-9.9%
H17	57,600	-10.0%
H18	52,000	-9.7%
H19	47,000	-9.6%
H20	42,500	-9.6%
H21	40,000	-5.9%
H22	37,400	-6.5%
H23	35,000	-6.4%
H24	32,800	-6.3%
H25	31,000	-5.5%
H26	30,000	-3.2%
H27	29,100	-3.0%
H28	28,600	-1.7%
H29	28,300	-1.0%
H30	28,100	-0.7%
R1	27,900	-0.7%
R2	27,700	-0.7%
R3	27,500	-0.7%
R4	27,500	0.0%
R5	27,500	0.0%

位置図URL

<https://www.google.com/maps/d/edit?hl=ja&hl=ja&mid=1zw4CX4OMfPW5KIPxJgqiuPGdJ2VFRD4&ll=39.386605%2C140.036915&z=17>



基準地番号

由利本荘(県)5-3

所在地番

由利本荘市川口字八幡前34番6外

住居表示

店舗・ビル名等

(ギフトコム)

利用現況

事務所、W2

地積

206 m<sup>2</sup>

形状

台形、1:1.5

接面道路

北西24m、国道

供給処理施設

水道

駅距離

羽後本荘、1.4km

都市計画

(都)、準住居、(60,200)

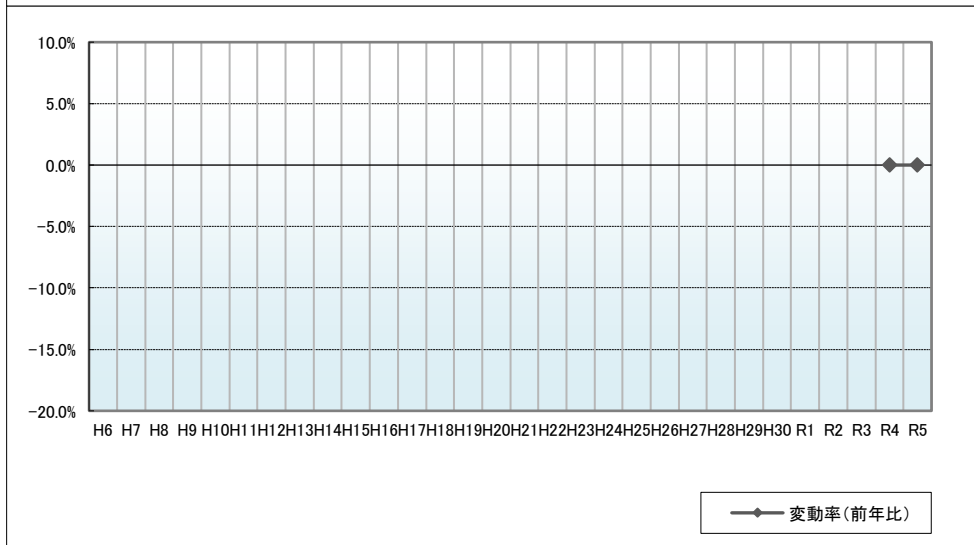
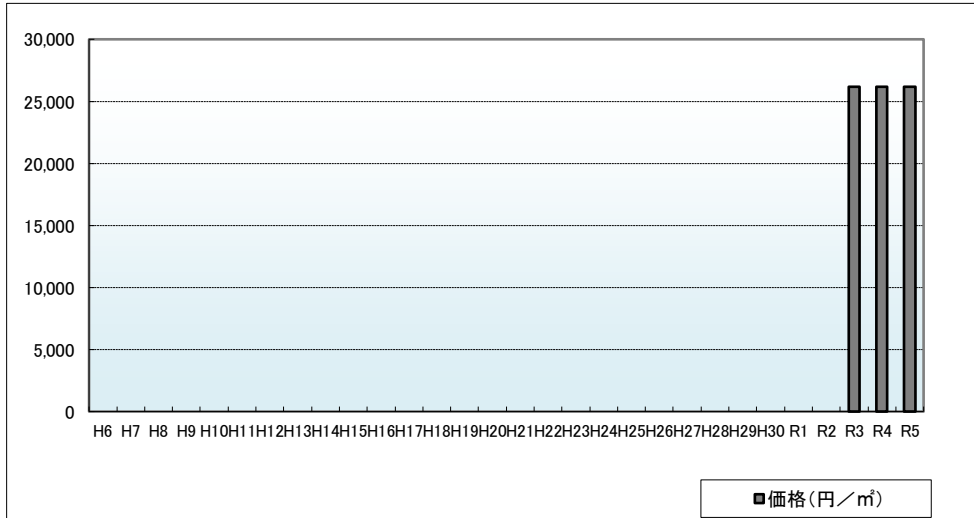
周辺の利用状況

店舗、事務所、一般住宅等が混在する国道沿いの路線商業地域

選定期

令和3年

価格および変動率



年	価格	変動率
H6		
H7		
H8		
H9		
H10		
H11		
H12		
H13		
H14		
H15		
H16		
H17		
H18		
H19		
H20		
H21		
H22		
H23		
H24		
H25		
H26		
H27		
H28		
H29		
H30		
R1		
R2		
R3	26,200	
R4	26,200	0.0%
R5	26,200	0.0%

位置図URL

<https://www.google.com/maps/d/edit?hl=ja&hl=ja&mid=1zw4CX4OMfPW5KIPxJgqiuPGdJ2VFRD4&ll=39.39781%2C140.06031&z=17>

基準地番号

由利本荘(県)5-4

所在地番

由利本荘市岩谷町字日渡228番1

住居表示

店舗・ビル名等

(田口整体)

利用現況

店舗兼住宅、W2

地積

310 m<sup>2</sup>

形状

1:1.2

接面道路

北7m、市道

供給処理施設

水道、下水

駅距離

羽後岩谷、270m

都市計画

「都計外」

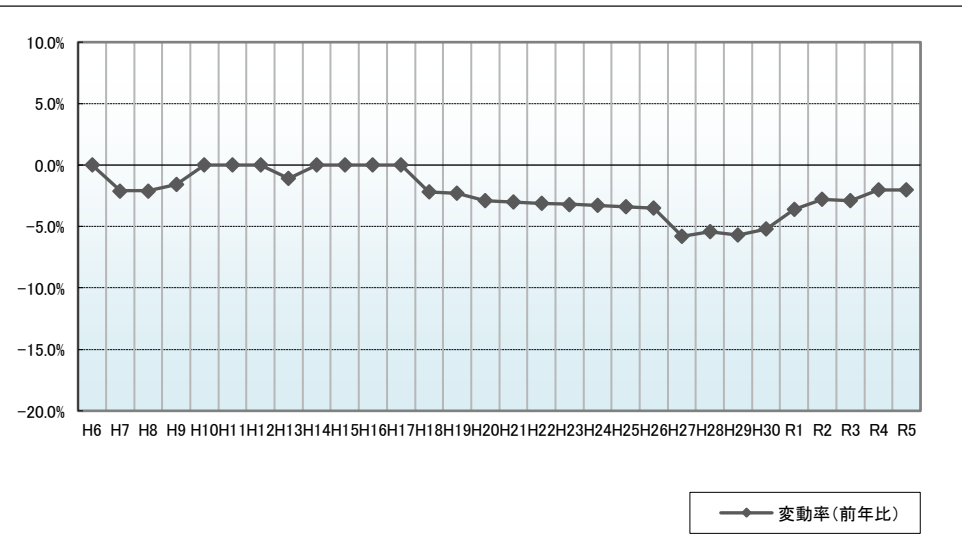
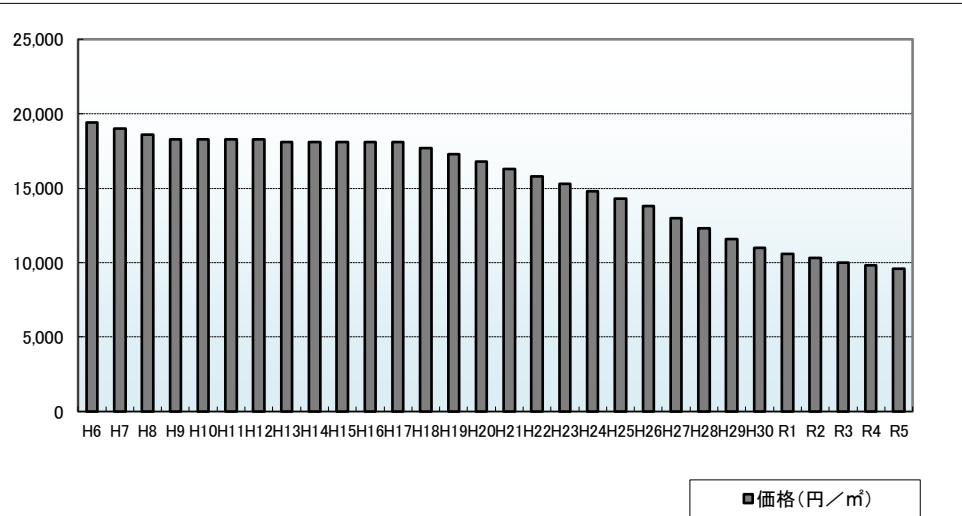
周辺の利用状況

小売店舗及び一般住宅が混在する商業地域

選定時期

昭和57年

価格および変動率



年	価格	変動率
H6	19,400	0.0%
H7	19,000	-2.1%
H8	18,600	-2.1%
H9	18,300	-1.6%
H10	18,300	0.0%
H11	18,300	0.0%
H12	18,300	0.0%
H13	18,100	-1.1%
H14	18,100	0.0%
H15	18,100	0.0%
H16	18,100	0.0%
H17	18,100	0.0%
H18	17,700	-2.2%
H19	17,300	-2.3%
H20	16,800	-2.9%
H21	16,300	-3.0%
H22	15,800	-3.1%
H23	15,300	-3.2%
H24	14,800	-3.3%
H25	14,300	-3.4%
H26	13,800	-3.5%
H27	13,000	-5.8%
H28	12,300	-5.4%
H29	11,600	-5.7%
H30	11,000	-5.2%
R1	10,600	-3.6%
R2	10,300	-2.8%
R3	10,000	-2.9%
R4	9,800	-2.0%
R5	9,600	-2.0%

位置図URL

<https://www.google.com/maps/d/edit?hl=ja&hl=ja&mid=1zw4CX4OMfPW5KIPxJgqiuPGdJ2VFRD4&ll=39.4415925%2C140.0931822&z=17>

基準地番号

由利本荘(県)5-5

所在地番

由利本荘市岩城内道川字井戸ノ沢85番8

住居表示

店舗・ビル名等

(羽後信用金庫岩城支店)

利用現況

店舗、S2

地積

649 m<sup>2</sup>

形状

1:1.5

接面道路

東14.5m、国道

供給処理施設

水道、下水

駅距離

道川、140m

都市計画

「都計外」

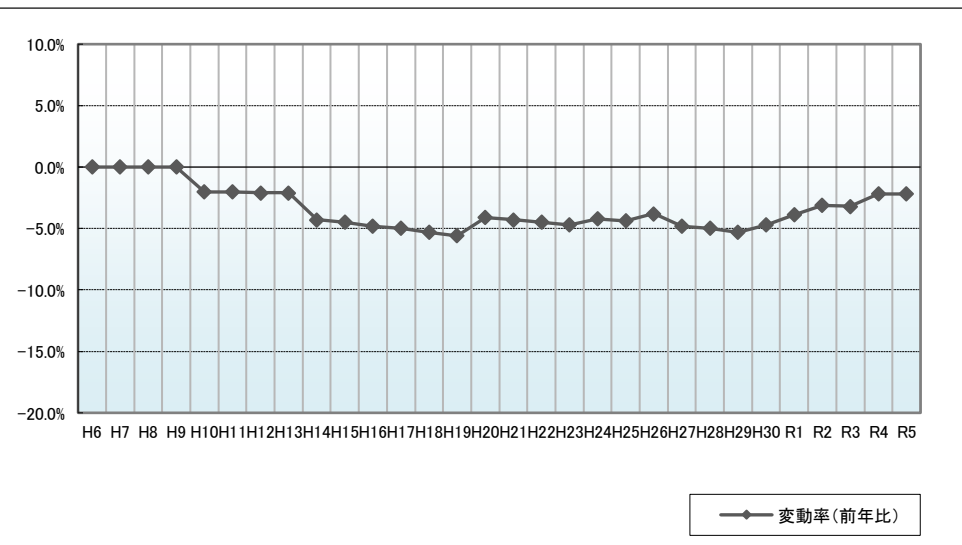
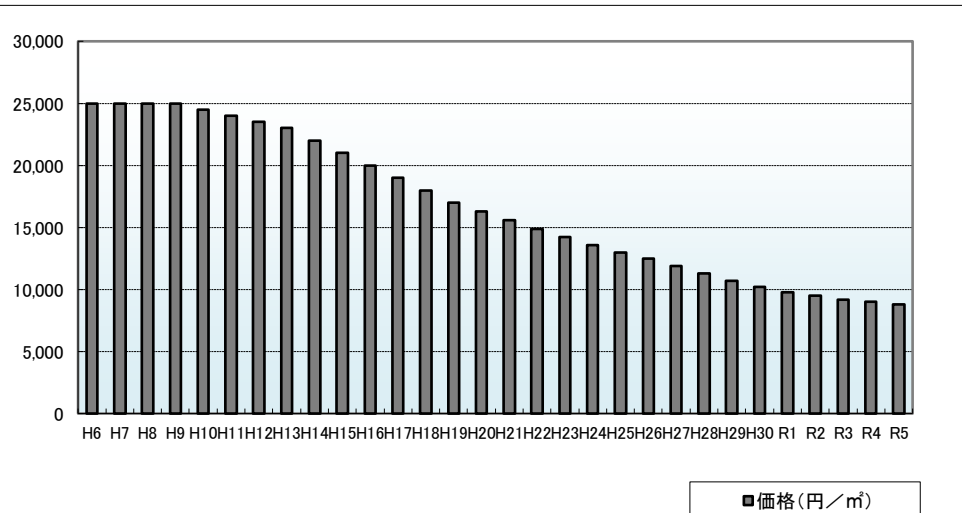
周辺の利用状況

店舗及び一般住宅が混在する国道沿いの商業地域

選定時期

平成4年

価格および変動率



年	価格	変動率
H6	25,000	0.0%
H7	25,000	0.0%
H8	25,000	0.0%
H9	25,000	0.0%
H10	24,500	-2.0%
H11	24,000	-2.0%
H12	23,500	-2.1%
H13	23,000	-2.1%
H14	22,000	-4.3%
H15	21,000	-4.5%
H16	20,000	-4.8%
H17	19,000	-5.0%
H18	18,000	-5.3%
H19	17,000	-5.6%
H20	16,300	-4.1%
H21	15,600	-4.3%
H22	14,900	-4.5%
H23	14,200	-4.7%
H24	13,600	-4.2%
H25	13,000	-4.4%
H26	12,500	-3.8%
H27	11,900	-4.8%
H28	11,300	-5.0%
H29	10,700	-5.3%
H30	10,200	-4.7%
R1	9,800	-3.9%
R2	9,500	-3.1%
R3	9,200	-3.2%
R4	9,000	-2.2%
R5	8,800	-2.2%

位置図URL

<https://www.google.com/maps/d/edit?hl=ja&hl=ja&mid=1zw4CX4OMfPW5KIPxJgqiuPGdJ2VFRD4&ll=39.558965%2C140.056586&z=17>

基準地番号

由利本荘(県)5-6

所在地番

由利本荘市石脇字田尻野30番20

住居表示

店舗・ビル名等

(秋田ダイハツ販売(株)本荘店)

利用現況

店舗兼工場、S2

地積

1,382 m<sup>2</sup>

形状

1:1.5

接面道路

東21m、国道、南側道

供給処理施設

水道、ガス、下水

駅距離

羽後本荘、4km

都市計画

(都)、準工、(60,200)

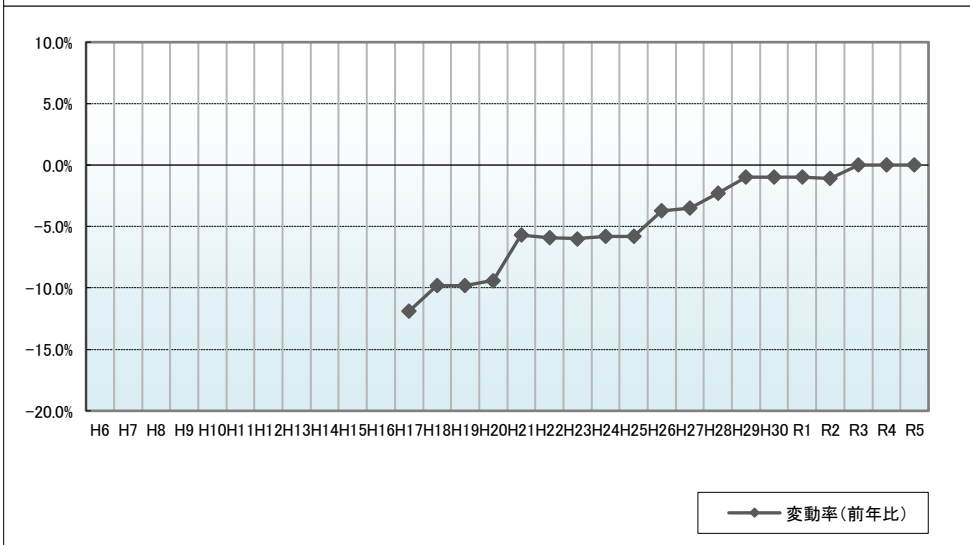
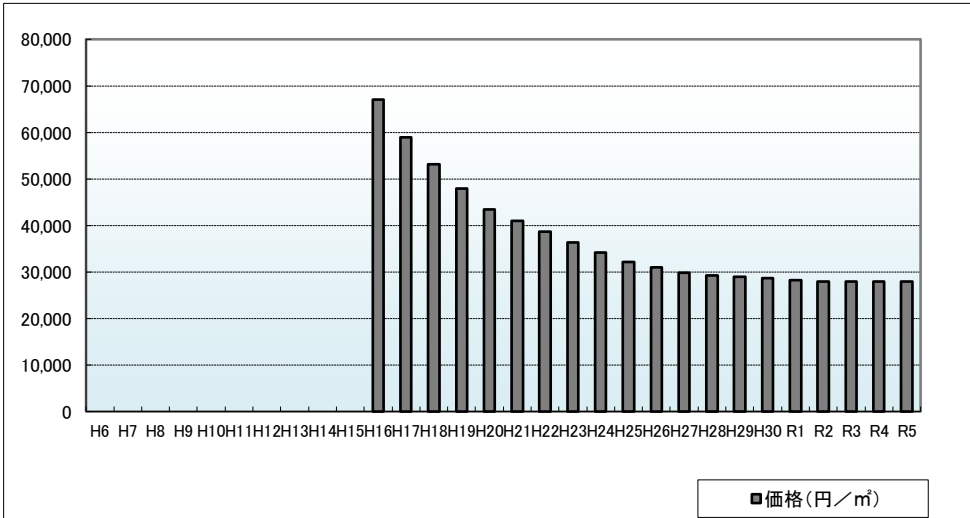
周辺の利用状況

自動車関連の店舗、営業所等が連たんする国道沿いの路線商業地域

選定期

平成16年

価格および変動率



年	価格	変動率
H6		
H7		
H8		
H9		
H10		
H11		
H12		
H13		
H14		
H15		
H16	67,000	
H17	59,000	-11.9%
H18	53,200	-9.8%
H19	48,000	-9.8%
H20	43,500	-9.4%
H21	41,000	-5.7%
H22	38,600	-5.9%
H23	36,300	-6.0%
H24	34,200	-5.8%
H25	32,200	-5.8%
H26	31,000	-3.7%
H27	29,900	-3.5%
H28	29,200	-2.3%
H29	28,900	-1.0%
H30	28,600	-1.0%
R1	28,300	-1.0%
R2	28,000	-1.1%
R3	28,000	0.0%
R4	28,000	0.0%
R5	28,000	0.0%

位置図URL

<https://www.google.com/maps/d/edit?hl=ja&hl=ja&mid=1zw4CX4OMfPW5KIPxJgqiuPGdJ2VFRD4&ll=39.4004197%2C140.0311933&z=17>