

基準地番号

潟上(県)-1

所在地番

潟上市昭和久保字堤ノ上12番2

住居表示

店舗・ビル名等

利用現況

住宅、W2

地積

239 m²

形状

台形、1:1.5

接面道路

北東4.3m、市道

供給処理施設

水道、下水

駅距離

大久保、450m

都市計画

1住居、(60,200)

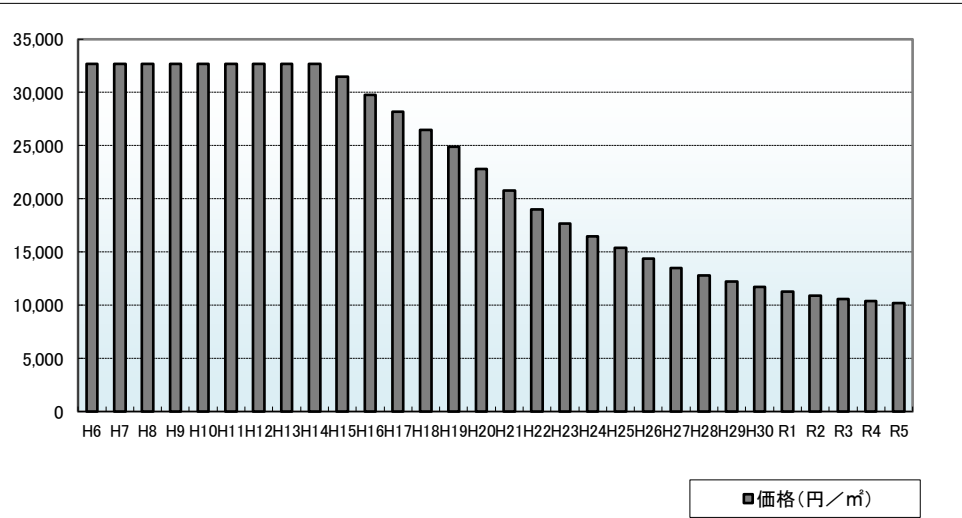
周辺の利用状況

一般住宅が多い駅、公共施設に近い既成住宅地域

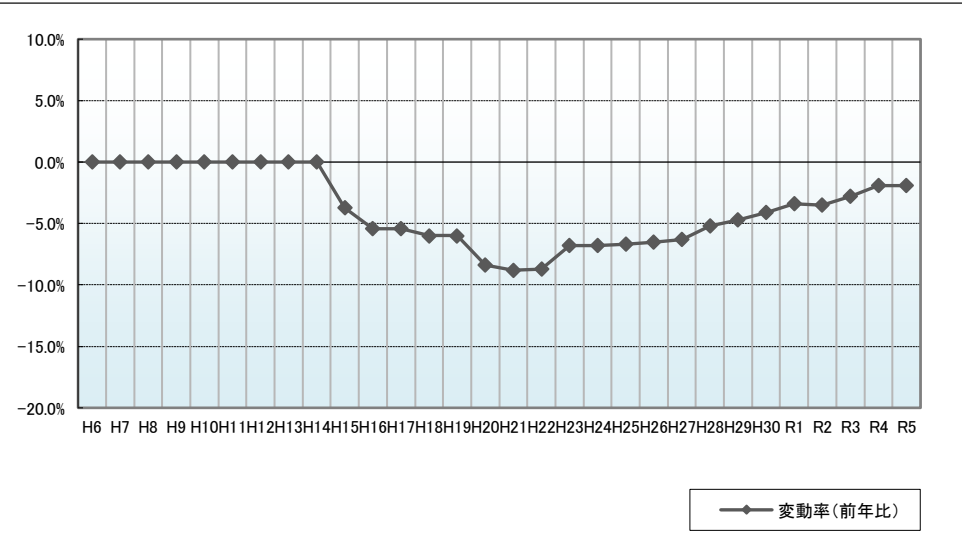
選定時期

昭和57年

価格および変動率



年	価格	変動率
H6	32,700	0.0%
H7	32,700	0.0%
H8	32,700	0.0%
H9	32,700	0.0%
H10	32,700	0.0%
H11	32,700	0.0%
H12	32,700	0.0%
H13	32,700	0.0%
H14	32,700	0.0%
H15	31,500	-3.7%
H16	29,800	-5.4%
H17	28,200	-5.4%
H18	26,500	-6.0%
H19	24,900	-6.0%
H20	22,800	-8.4%
H21	20,800	-8.8%
H22	19,000	-8.7%
H23	17,700	-6.8%
H24	16,500	-6.8%
H25	15,400	-6.7%
H26	14,400	-6.5%
H27	13,500	-6.3%
H28	12,800	-5.2%
H29	12,200	-4.7%
H30	11,700	-4.1%
R1	11,300	-3.4%
R2	10,900	-3.5%
R3	10,600	-2.8%
R4	10,400	-1.9%
R5	10,200	-1.9%



位置図URL

<https://www.google.com/maps/d/edit?hl=ja&hl=ja&mid=1zw4CX4OMfPW5KIPxJgqiuPGdJ2VFRD4&ll=39.868956%2C140.064967&z=17>

基準地番号

潟上(県)-2

所在地番

潟上市天王字一向11番32

住居表示

店舗・ビル名等

利用現況

住宅、W2

地積

316 m²

形状

1:1

接面道路

南東6m、市道

供給処理施設

水道、下水

駅距離

天王、750m

都市計画

「都計外」

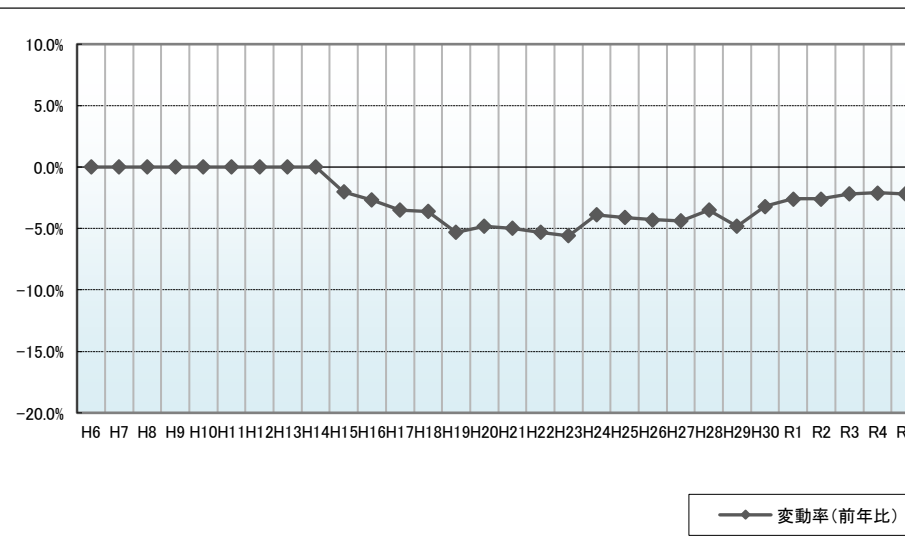
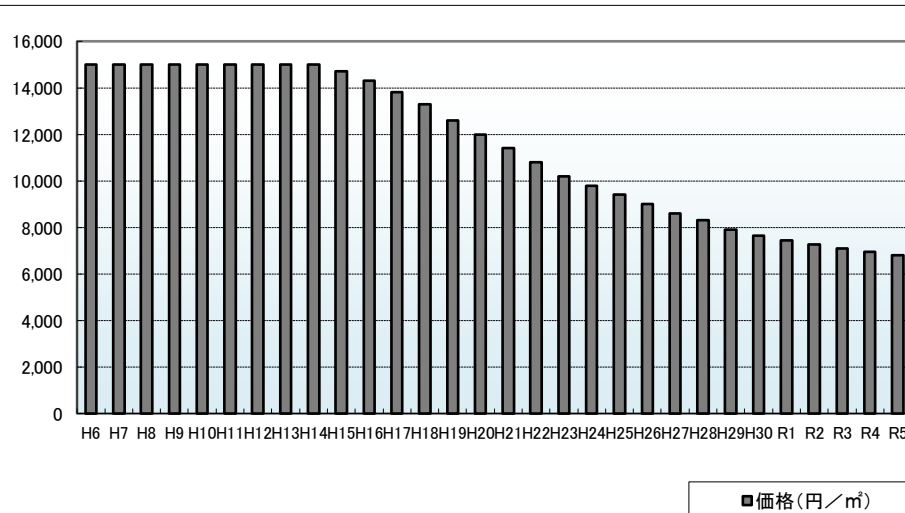
周辺の利用状況

中規模一般住宅の中に空地等が見られる住宅地域

選定時期

昭和61年

価格および変動率



年	価格	変動率
H6	15,000	0.0%
H7	15,000	0.0%
H8	15,000	0.0%
H9	15,000	0.0%
H10	15,000	0.0%
H11	15,000	0.0%
H12	15,000	0.0%
H13	15,000	0.0%
H14	15,000	0.0%
H15	14,700	-2.0%
H16	14,300	-2.7%
H17	13,800	-3.5%
H18	13,300	-3.6%
H19	12,600	-5.3%
H20	12,000	-4.8%
H21	11,400	-5.0%
H22	10,800	-5.3%
H23	10,200	-5.6%
H24	9,800	-3.9%
H25	9,400	-4.1%
H26	9,000	-4.3%
H27	8,600	-4.4%
H28	8,300	-3.5%
H29	7,900	-4.8%
H30	7,650	-3.2%
R1	7,450	-2.6%
R2	7,260	-2.6%
R3	7,100	-2.2%
R4	6,950	-2.1%
R5	6,800	-2.2%

位置図URL

<https://www.google.com/maps/d/edit?hl=ja&hl=ja&mid=1zw4CX4OMfPW5KIPxJgqiuPGdJ2VFRD4&ll=39.901924%2C139.96235&z=17>

基準地番号

潟上(県)-3

所在地番

潟上市飯田川下虻川字鶴巻74番4

住居表示

店舗・ビル名等

利用現況

住宅、LS2

地積

391 m²

形状

1.2:1

接面道路

南東4.5m、市道

供給処理施設

水道、下水

駅距離

大久保、1km

都市計画

1中専、(60,200)

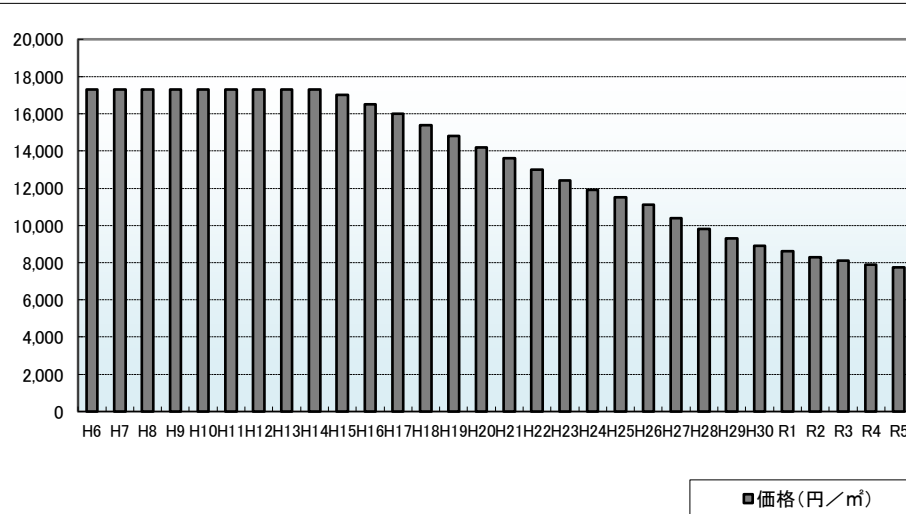
周辺の利用状況

一般住宅及び農家住宅が混在する住宅地域

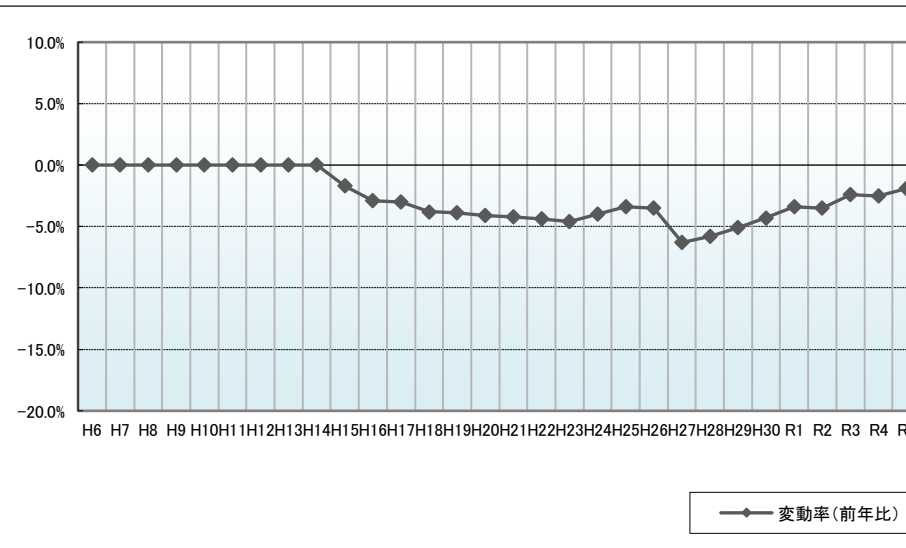
選定時期

昭和59年

価格および変動率



年	価格	変動率
H6	17,300	0.0%
H7	17,300	0.0%
H8	17,300	0.0%
H9	17,300	0.0%
H10	17,300	0.0%
H11	17,300	0.0%
H12	17,300	0.0%
H13	17,300	0.0%
H14	17,300	0.0%
H15	17,000	-1.7%
H16	16,500	-2.9%
H17	16,000	-3.0%
H18	15,400	-3.8%
H19	14,800	-3.9%
H20	14,200	-4.1%
H21	13,600	-4.2%
H22	13,000	-4.4%
H23	12,400	-4.6%
H24	11,900	-4.0%
H25	11,500	-3.4%
H26	11,100	-3.5%
H27	10,400	-6.3%
H28	9,800	-5.8%
H29	9,300	-5.1%
H30	8,900	-4.3%
R1	8,600	-3.4%
R2	8,300	-3.5%
R3	8,100	-2.4%
R4	7,900	-2.5%
R5	7,750	-1.9%



位置図URL

<https://www.google.com/maps/d/edit?hl=ja&hl=ja&mid=1zw4CX4OMfPW5KIPxJgqiuPGdJ2VFRD4&ll=39.877018%2C140.070783&z=17>

基準地番号

鴻上(県)-4

鴻上-4

所在地番

鴻上市天王字長沼132番62

住居表示

店舗・ビル名等

利用現況

住宅、W2

地積

390 m²

形状

1:2

接面道路

南6m、市道

供給処理施設

水道、下水

駅距離

追分、800m

都市計画

1住居、(60,200)

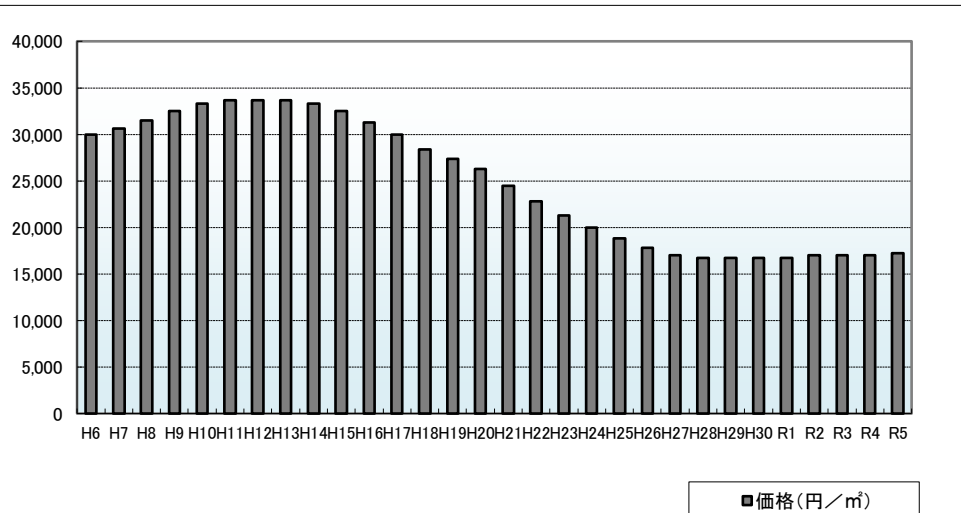
周辺の利用状況

中規模一般住宅が多く見られる住宅地域

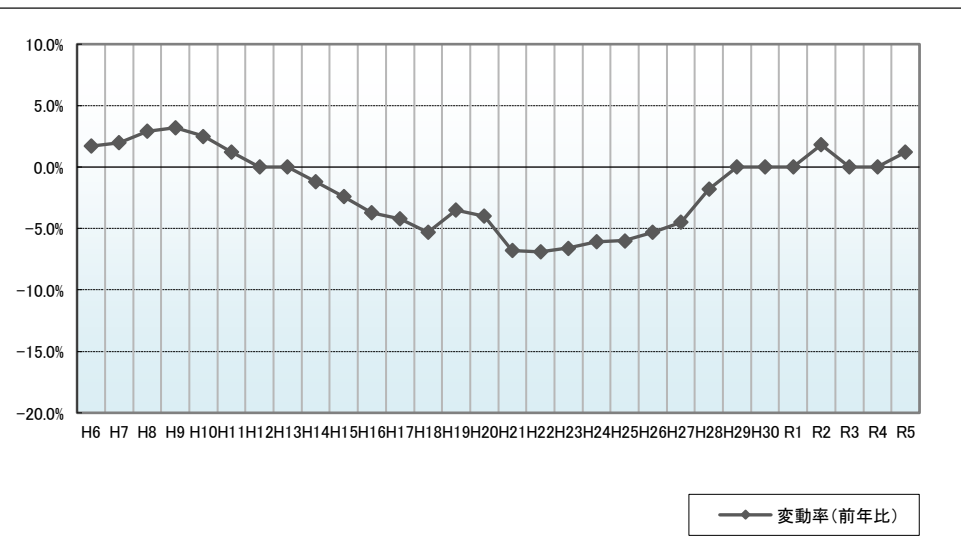
選定時期

平成4年

価格および変動率



年	価格	変動率
H6	30,000	1.7%
H7	30,600	2.0%
H8	31,500	2.9%
H9	32,500	3.2%
H10	33,300	2.5%
H11	33,700	1.2%
H12	33,700	0.0%
H13	33,700	0.0%
H14	33,300	-1.2%
H15	32,500	-2.4%
H16	31,300	-3.7%
H17	30,000	-4.2%
H18	28,400	-5.3%
H19	27,400	-3.5%
H20	26,300	-4.0%
H21	24,500	-6.8%
H22	22,800	-6.9%
H23	21,300	-6.6%
H24	20,000	-6.1%
H25	18,800	-6.0%
H26	17,800	-5.3%
H27	17,000	-4.5%
H28	16,700	-1.8%
H29	16,700	0.0%
H30	16,700	0.0%
R1	16,700	0.0%
R2	17,000	1.8%
R3	17,000	0.0%
R4	17,000	0.0%
R5	17,200	1.2%



位置図URL

<https://www.google.com/maps/d/edit?hl=ja&hl=ja&mid=1zw4CX4OMfPW5KIPxJgqiuPGdJ2VFRD4&ll=39.8122161%2C140.0529383&z=17>

基準地番号

潟上(県)-5

所在地番

潟上市天王字北野322番191

住居表示

店舗・ビル名等

利用現況

住宅、W2

地積

205 m²

形状

1:2

接面道路

北東5m、市道

供給処理施設

水道、下水

駅距離

出戸浜、700m

都市計画

1低専、(50,80)

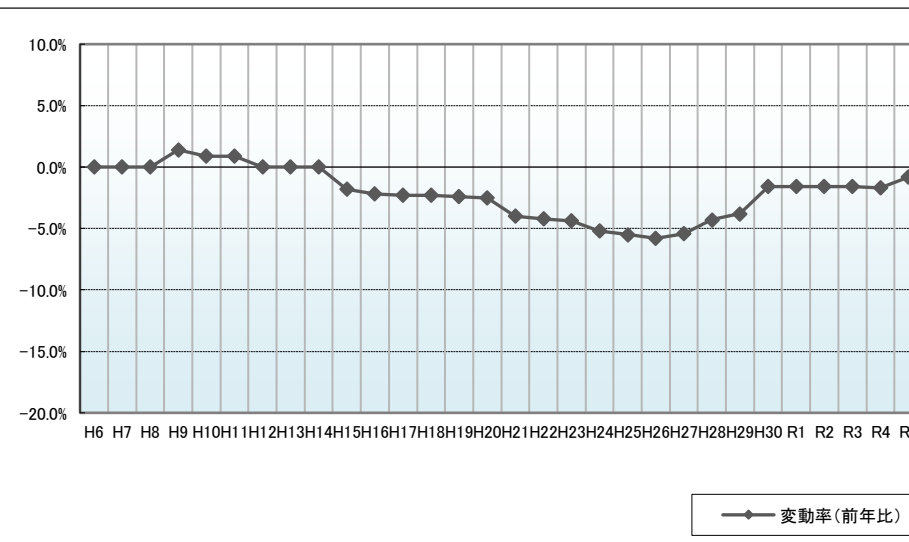
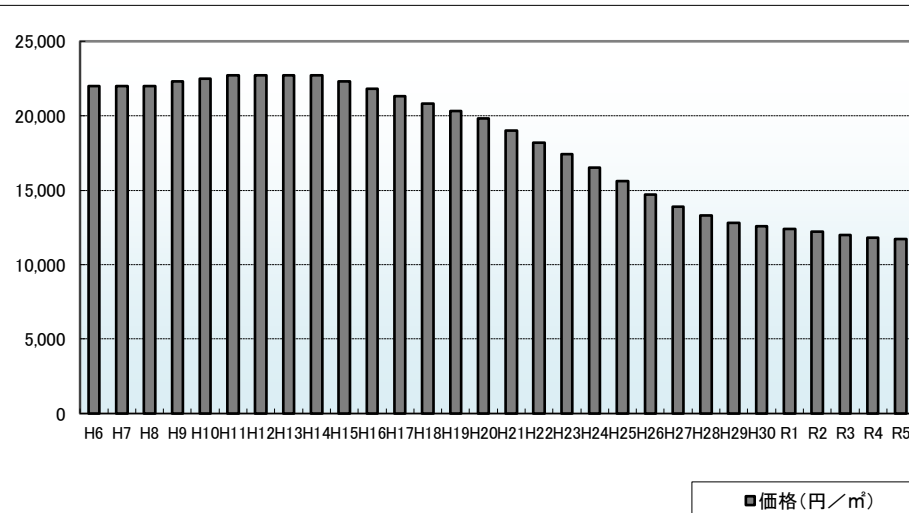
周辺の利用状況

中規模の一般住宅が多い住宅地域

選定時期

昭和58年

価格および変動率



年	価格	変動率
H6	22,000	0.0%
H7	22,000	0.0%
H8	22,000	0.0%
H9	22,300	1.4%
H10	22,500	0.9%
H11	22,700	0.9%
H12	22,700	0.0%
H13	22,700	0.0%
H14	22,700	0.0%
H15	22,300	-1.8%
H16	21,800	-2.2%
H17	21,300	-2.3%
H18	20,800	-2.3%
H19	20,300	-2.4%
H20	19,800	-2.5%
H21	19,000	-4.0%
H22	18,200	-4.2%
H23	17,400	-4.4%
H24	16,500	-5.2%
H25	15,600	-5.5%
H26	14,700	-5.8%
H27	13,900	-5.4%
H28	13,300	-4.3%
H29	12,800	-3.8%
H30	12,600	-1.6%
R1	12,400	-1.6%
R2	12,200	-1.6%
R3	12,000	-1.6%
R4	11,800	-1.7%
R5	11,700	-0.8%

位置図URL

<https://www.google.com/maps/d/edit?hl=ja&hl=ja&mid=1zw4CX4OMfPW5KIPxJgqiuPGdJ2VFRD4&ll=39.8435369%2C140.0300917&z=17>

基準地番号

潟上(県)-6

所在地番

潟上市昭和久保字北野大崎道添27番4

住居表示

店舗・ビル名等

利用現況

住宅、LS2

地積

571 m²

形状

不整形、1:2

接面道路

北西5m、市道

供給処理施設

水道、下水

駅距離

大久保、2.8km

都市計画

「調区」、(70,200)

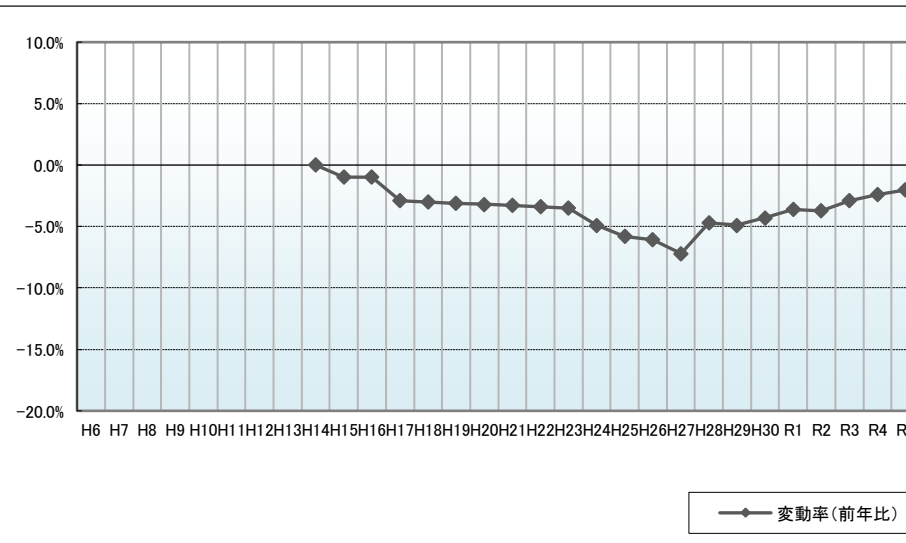
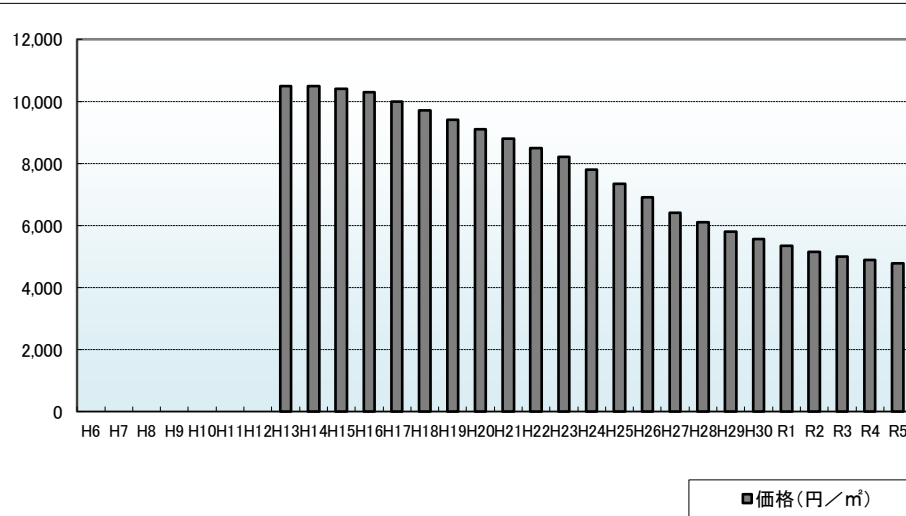
周辺の利用状況

農家住宅が建ち並ぶ古くからの住宅地域

選定時期

平成13年

価格および変動率



年	価格	変動率
H6		
H7		
H8		
H9		
H10		
H11		
H12		
H13	10,500	
H14	10,500	0.0%
H15	10,400	-1.0%
H16	10,300	-1.0%
H17	10,000	-2.9%
H18	9,700	-3.0%
H19	9,400	-3.1%
H20	9,100	-3.2%
H21	8,800	-3.3%
H22	8,500	-3.4%
H23	8,200	-3.5%
H24	7,800	-4.9%
H25	7,350	-5.8%
H26	6,900	-6.1%
H27	6,400	-7.2%
H28	6,100	-4.7%
H29	5,800	-4.9%
H30	5,550	-4.3%
R1	5,350	-3.6%
R2	5,150	-3.7%
R3	5,000	-2.9%
R4	4,880	-2.4%
R5	4,780	-2.0%

位置図URL

<https://www.google.com/maps/d/edit?hl=ja&hl=ja&mid=1zw4CX4OMfPW5KIPxJgqiuPGdJ2VFRD4&ll=39.857148%2C140.043525&z=17>

基準地番号

潟上(県)5-1

所在地番

潟上市昭和久保字堤ノ上91番69

住居表示

店舗・ビル名等

(コア美容室)

利用現況

店舗兼住宅、W2

地積

146 m²

形状

1:2.5

接面道路

北西11m、県道

供給処理施設

水道、下水

駅距離

大久保、130m

都市計画

近商、(80,200)

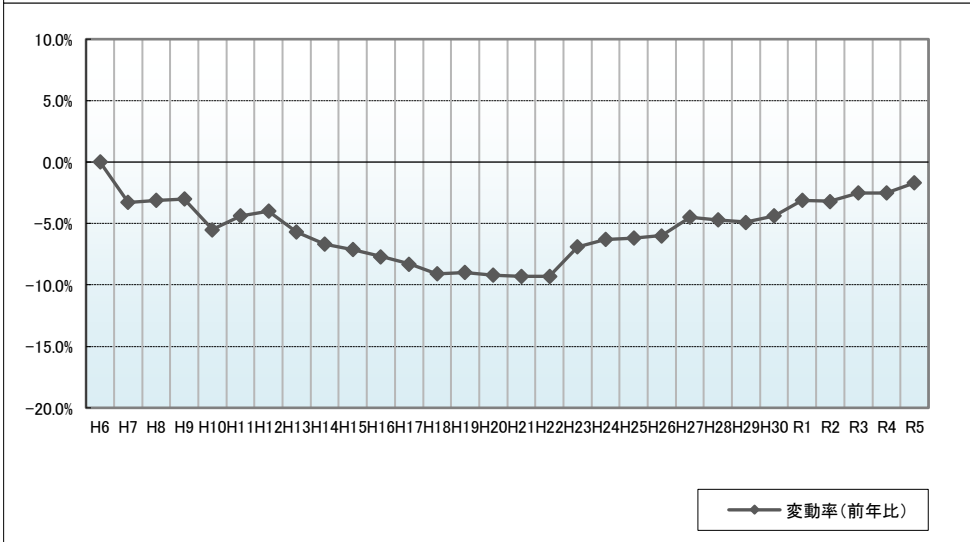
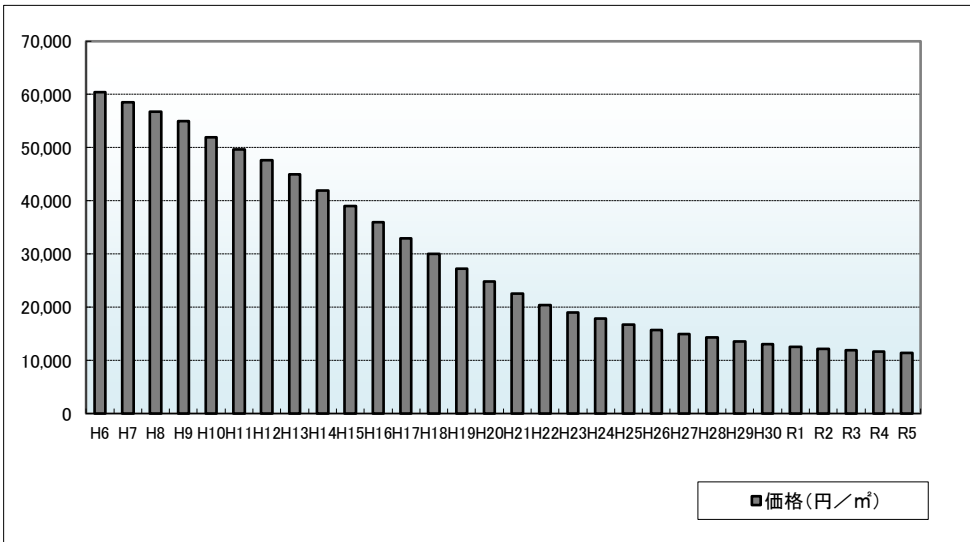
周辺の利用状況

小売店舗に金融機関等が混在する商業地域

選定期

昭和57年

価格および変動率



年	価格	変動率
H6	60,500	0.0%
H7	58,500	-3.3%
H8	56,700	-3.1%
H9	55,000	-3.0%
H10	52,000	-5.5%
H11	49,700	-4.4%
H12	47,700	-4.0%
H13	45,000	-5.7%
H14	42,000	-6.7%
H15	39,000	-7.1%
H16	36,000	-7.7%
H17	33,000	-8.3%
H18	30,000	-9.1%
H19	27,300	-9.0%
H20	24,800	-9.2%
H21	22,500	-9.3%
H22	20,400	-9.3%
H23	19,000	-6.9%
H24	17,800	-6.3%
H25	16,700	-6.2%
H26	15,700	-6.0%
H27	15,000	-4.5%
H28	14,300	-4.7%
H29	13,600	-4.9%
H30	13,000	-4.4%
R1	12,600	-3.1%
R2	12,200	-3.2%
R3	11,900	-2.5%
R4	11,600	-2.5%
R5	11,400	-1.7%

位置図URL

<https://www.google.com/maps/d/edit?hl=ja&hl=ja&mid=1zw4CX4OMfPW5KIPxJgqiuPGdJ2VFRD4&ll=39.871196%2C140.064607&z=17>

基準地番号

潟上(県)5-2

所在地番

潟上市天王字持谷地117番39外

住居表示

店舗・ビル名等

(富士フィルムBI秋田 秋田北営業所)

利用現況

店舗、W1

地積

812 m²

形状

1:1.5

接面道路

南西22m、国道、背面道

供給処理施設

水道、下水

駅距離

上二田、900m

都市計画

「都計外」

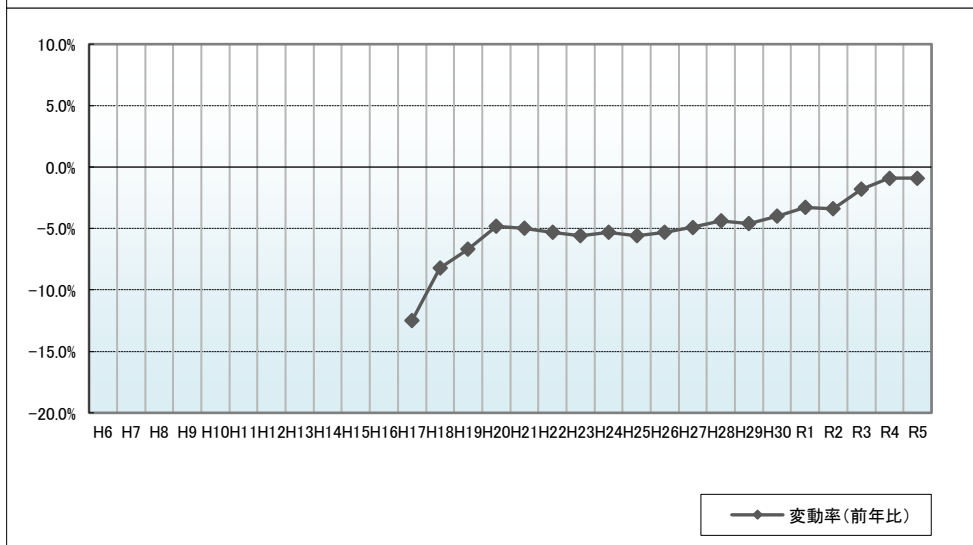
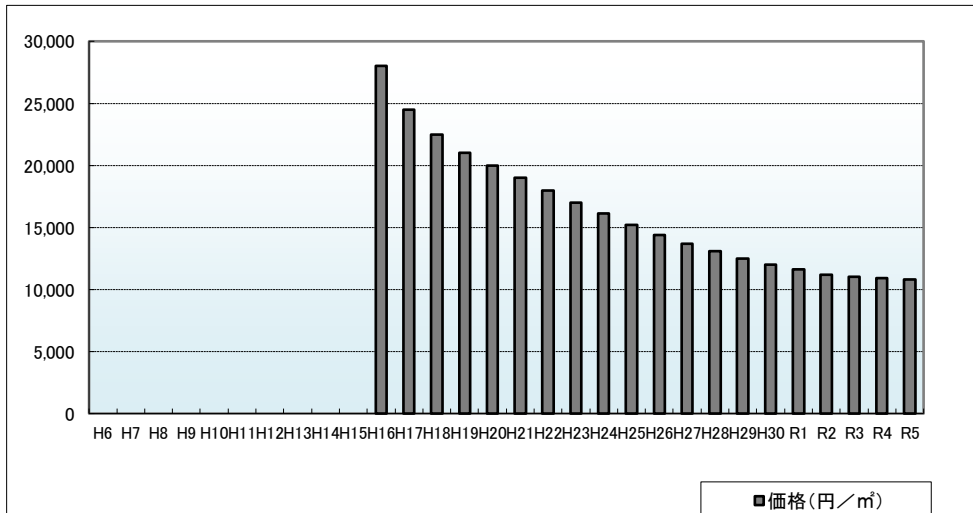
周辺の利用状況

郊外型店舗が多い国道沿いの路線商業地域

選定時期

平成16年

価格および変動率



年	価格	変動率
H6		
H7		
H8		
H9		
H10		
H11		
H12		
H13		
H14		
H15		
H16	28,000	
H17	24,500	-12.5%
H18	22,500	-8.2%
H19	21,000	-6.7%
H20	20,000	-4.8%
H21	19,000	-5.0%
H22	18,000	-5.3%
H23	17,000	-5.6%
H24	16,100	-5.3%
H25	15,200	-5.6%
H26	14,400	-5.3%
H27	13,700	-4.9%
H28	13,100	-4.4%
H29	12,500	-4.6%
H30	12,000	-4.0%
R1	11,600	-3.3%
R2	11,200	-3.4%
R3	11,000	-1.8%
R4	10,900	-0.9%
R5	10,800	-0.9%

位置図URL

<https://www.google.com/maps/d/edit?hl=ja&hl=ja&mid=1zw4CX4OMfPW5KIPxJgqiuPGdJ2VFRD4&ll=39.870649%2C139.998672&z=17>