

標準地番号

大仙-1

所在地番

大仙市大花町956番2

住居表示

「大花町9-3-4」

店舗・ビル名等

利用現況

住宅、W2

地積

297 m<sup>2</sup>

形状

1:2

接面道路

西6m、市道

供給処理施設

水道、下水

駅距離

大曲、400m

都市計画

(都)、1住居、(80,200)

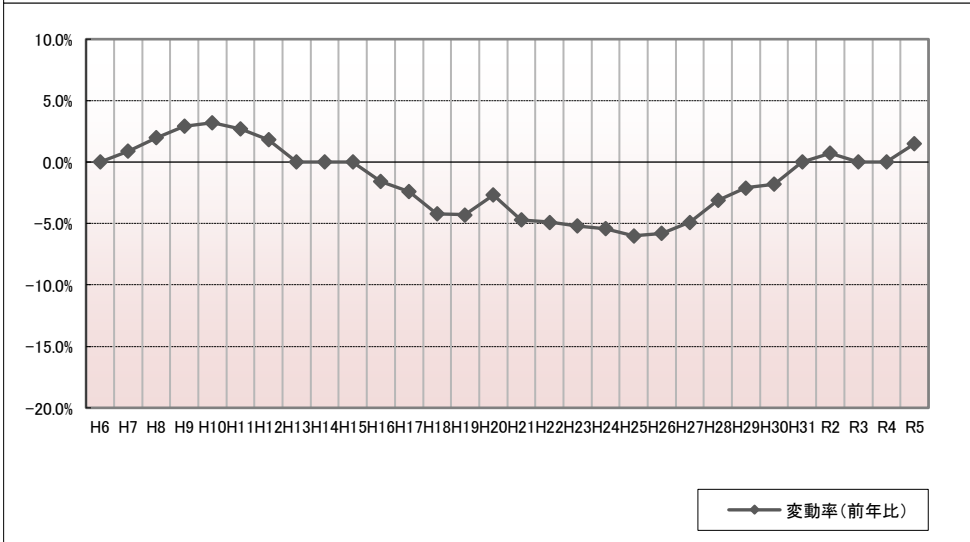
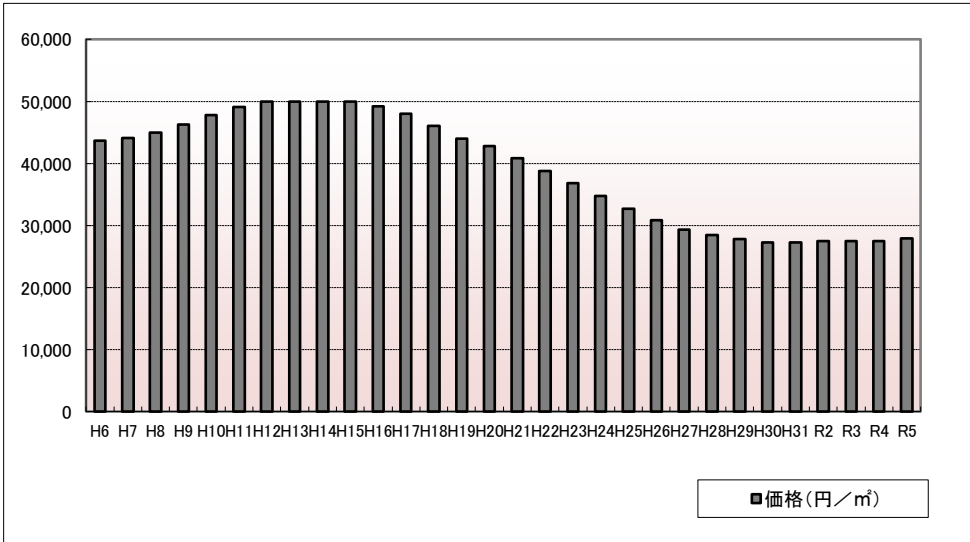
周辺の利用状況

中規模一般住宅にアパートも見られる住宅地域

選定時期

昭和57年

価格および変動率



年	価格	変動率
H6	43,700	0.0%
H7	44,100	0.9%
H8	45,000	2.0%
H9	46,300	2.9%
H10	47,800	3.2%
H11	49,100	2.7%
H12	50,000	1.8%
H13	50,000	0.0%
H14	50,000	0.0%
H15	50,000	0.0%
H16	49,200	-1.6%
H17	48,000	-2.4%
H18	46,000	-4.2%
H19	44,000	-4.3%
H20	42,800	-2.7%
H21	40,800	-4.7%
H22	38,800	-4.9%
H23	36,800	-5.2%
H24	34,800	-5.4%
H25	32,700	-6.0%
H26	30,800	-5.8%
H27	29,300	-4.9%
H28	28,400	-3.1%
H29	27,800	-2.1%
H30	27,300	-1.8%
H31	27,300	0.0%
R2	27,500	0.7%
R3	27,500	0.0%
R4	27,500	0.0%
R5	27,900	1.5%

位置図URL

<https://www.google.com/maps/d/edit?hl=ja&hl=ja&mid=1zw4CX4OMfPW5KIPxJgqiuPGdJ2VFRD4&ll=39.465046%2C140.482108&z=17>

標準地番号

大仙-2

所在地番

大仙市大曲あけぼの町84番37

住居表示

「大曲あけぼの町11-25」

店舗・ビル名等

利用現況

住宅、W2

地積

225 m<sup>2</sup>

形状

1:1.5

接面道路

東6m、市道

供給処理施設

水道、下水

駅距離

大曲、1.6km

都市計画

(都)、1中専、(60,200)

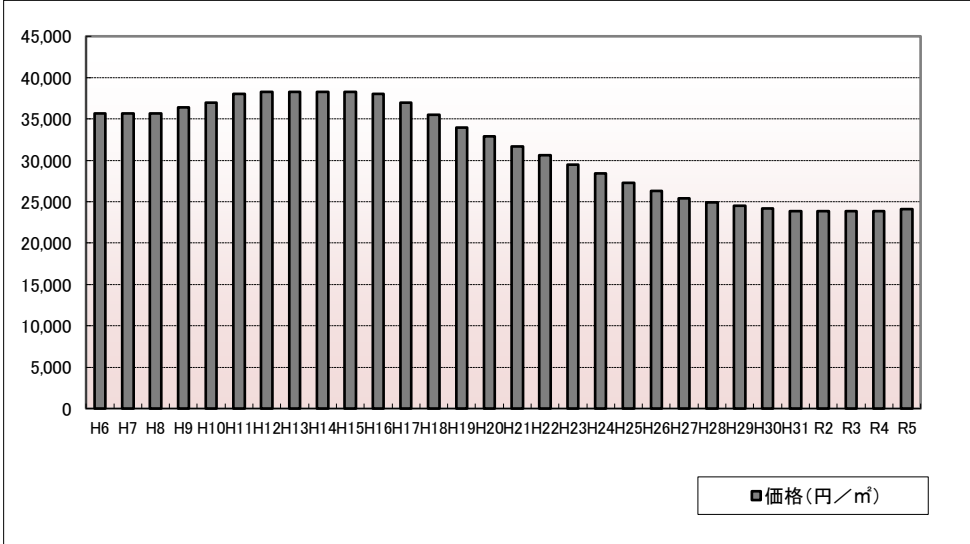
周辺の利用状況

一般住宅が建ち並ぶ区画整然とした住宅地域

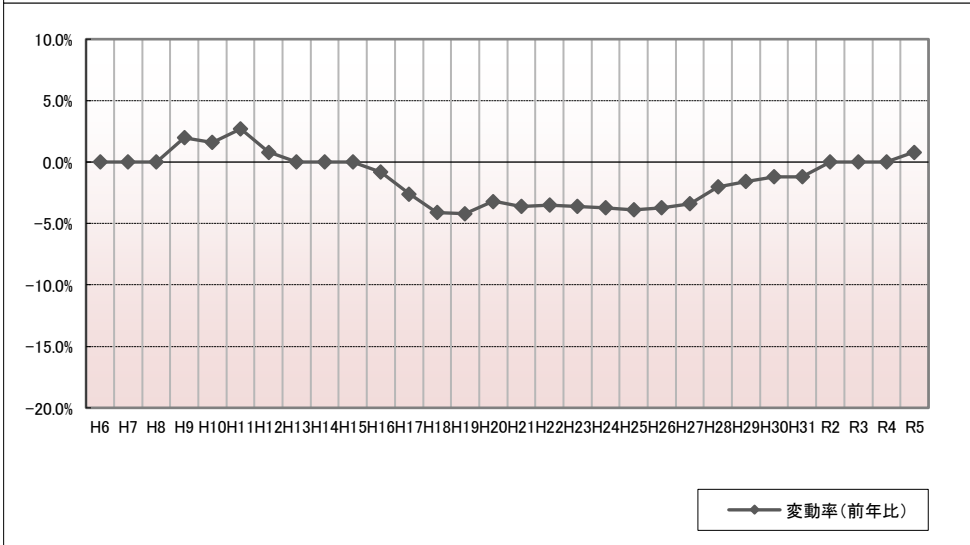
選定時期

昭和56年

価格および変動率



年	価格	変動率
H6	35,700	0.0%
H7	35,700	0.0%
H8	35,700	0.0%
H9	36,400	2.0%
H10	37,000	1.6%
H11	38,000	2.7%
H12	38,300	0.8%
H13	38,300	0.0%
H14	38,300	0.0%
H15	38,300	0.0%
H16	38,000	-0.8%
H17	37,000	-2.6%
H18	35,500	-4.1%
H19	34,000	-4.2%
H20	32,900	-3.2%
H21	31,700	-3.6%
H22	30,600	-3.5%
H23	29,500	-3.6%
H24	28,400	-3.7%
H25	27,300	-3.9%
H26	26,300	-3.7%
H27	25,400	-3.4%
H28	24,900	-2.0%
H29	24,500	-1.6%
H30	24,200	-1.2%
H31	23,900	-1.2%
R2	23,900	0.0%
R3	23,900	0.0%
R4	23,900	0.0%
R5	24,100	0.8%



位置図URL

<https://www.google.com/maps/d/edit?hl=ja&hl=ja&mid=1zw4CX4OMfPW5KIPxJgqiuPGdJ2VFRD4&ll=39.456431%2C140.471527&z=17>

標準地番号

大仙-3

所在地番

大仙市大曲金谷町240番

住居表示

「大曲金谷町4-27」

店舗・ビル名等

利用現況

住宅、W2

地積

182 m<sup>2</sup>

形状

1:2

接面道路

北9.5m、市道

供給処理施設

水道、下水

駅距離

大曲、1.7km

都市計画

(都)、1住居、(60,200)

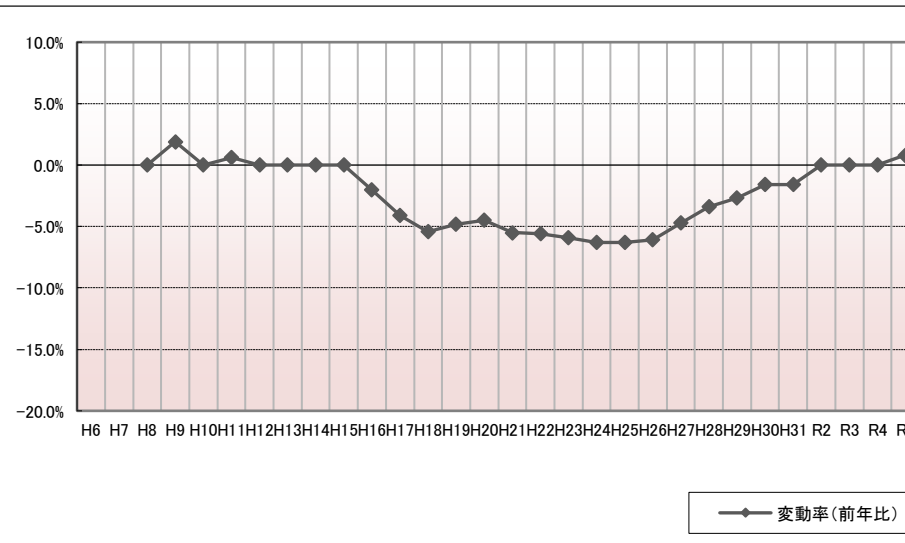
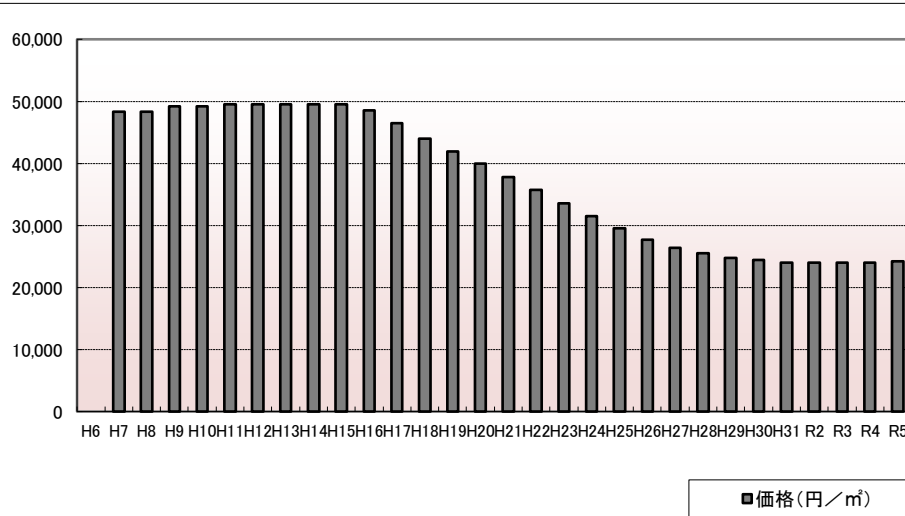
周辺の利用状況

一般住宅の中に、店舗等も見られる住宅地域

選定時期

平成7年

価格および変動率



年	価格	変動率
H6		
H7	48,300	
H8	48,300	0.0%
H9	49,200	1.9%
H10	49,200	0.0%
H11	49,500	0.6%
H12	49,500	0.0%
H13	49,500	0.0%
H14	49,500	0.0%
H15	49,500	0.0%
H16	48,500	-2.0%
H17	46,500	-4.1%
H18	44,000	-5.4%
H19	41,900	-4.8%
H20	40,000	-4.5%
H21	37,800	-5.5%
H22	35,700	-5.6%
H23	33,600	-5.9%
H24	31,500	-6.3%
H25	29,500	-6.3%
H26	27,700	-6.1%
H27	26,400	-4.7%
H28	25,500	-3.4%
H29	24,800	-2.7%
H30	24,400	-1.6%
H31	24,000	-1.6%
R2	24,000	0.0%
R3	24,000	0.0%
R4	24,000	0.0%
R5	24,200	0.8%

位置図URL

<https://www.google.com/maps/d/edit?hl=ja&hl=ja&mid=1zw4CX4OMfPW5KIPxJgqiuPGdJ2VFRD4&ll=39.451824%2C140.47406&z=17>

標準地番号

大仙-4

所在地番

大仙市神宮寺字中瀬古川敷10番4外

住居表示

店舗・ビル名等

利用現況

住宅、W2

地積

496 m<sup>2</sup>

形状

1:2.5

接面道路

北東8.3m、市道

供給処理施設

水道、下水

駅距離

神宮寺、900m

都市計画

(都)、(70,200)

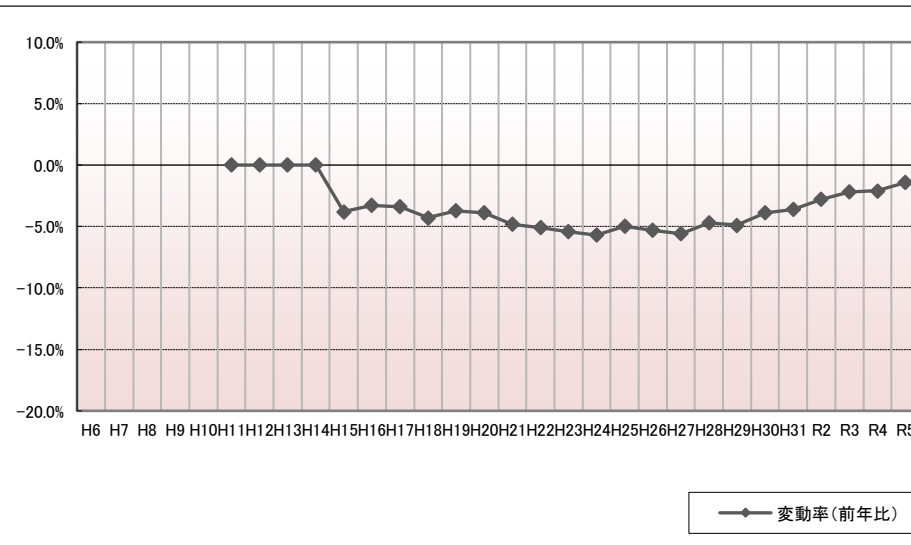
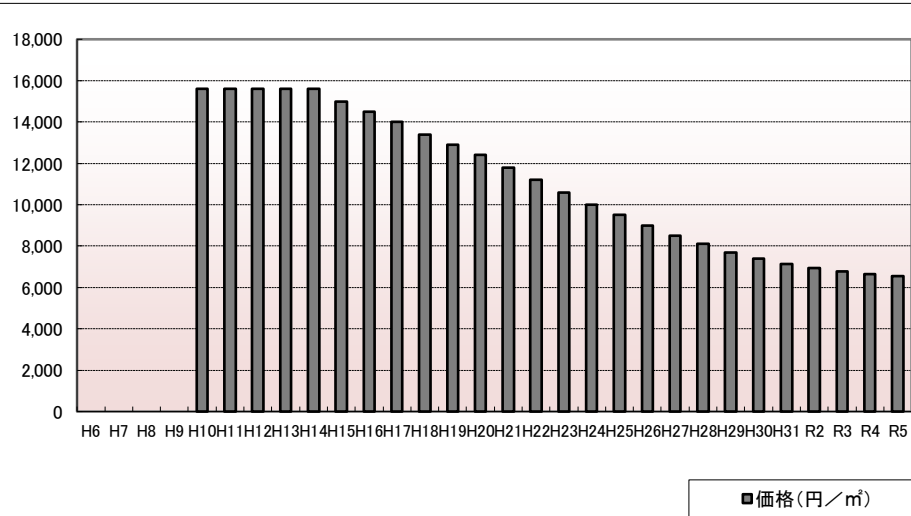
周辺の利用状況

中規模一般住宅が多い旧来からの住宅地域

選定時期

平成10年

価格および変動率



年	価格	変動率
H6		
H7		
H8		
H9		
H10	15,600	
H11	15,600	0.0%
H12	15,600	0.0%
H13	15,600	0.0%
H14	15,600	0.0%
H15	15,000	-3.8%
H16	14,500	-3.3%
H17	14,000	-3.4%
H18	13,400	-4.3%
H19	12,900	-3.7%
H20	12,400	-3.9%
H21	11,800	-4.8%
H22	11,200	-5.1%
H23	10,600	-5.4%
H24	10,000	-5.7%
H25	9,500	-5.0%
H26	9,000	-5.3%
H27	8,500	-5.6%
H28	8,100	-4.7%
H29	7,700	-4.9%
H30	7,400	-3.9%
H31	7,130	-3.6%
R2	6,930	-2.8%
R3	6,780	-2.2%
R4	6,640	-2.1%
R5	6,550	-1.4%

位置図URL

<https://www.google.com/maps/d/edit?hl=ja&hl=ja&mid=1zw4CX4OMfPW5KIPxJgqiuPGdJ2VFRD4&ll=39.494015%2C140.41987&z=17>

標準地番号

大仙-5

所在地番

大仙市神宮寺字館ノ北8番5外

住居表示

店舗・ビル名等

利用現況

住宅、W2

地積

262 m<sup>2</sup>

形状

1:1.5

接面道路

北西5m、市道

供給処理施設

水道、下水

駅距離

神宮寺、550m

都市計画

(都)、(70,200)

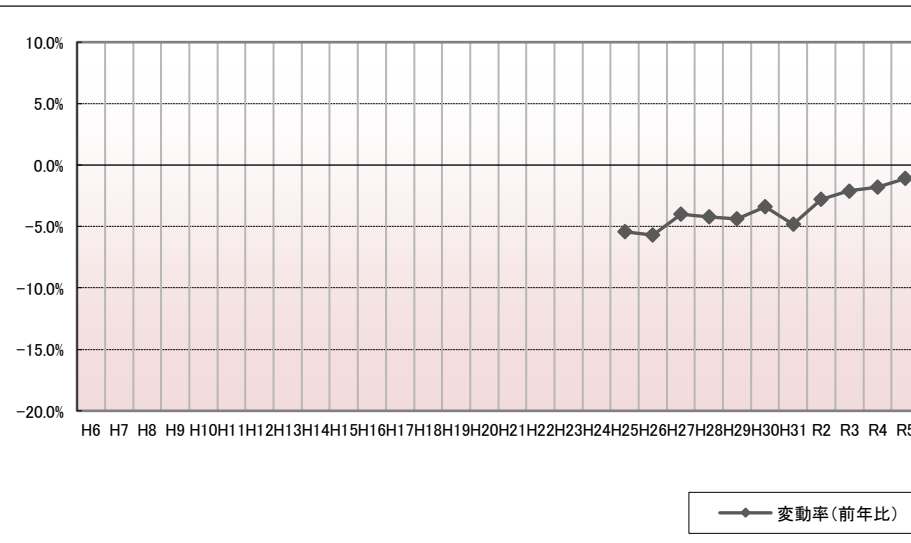
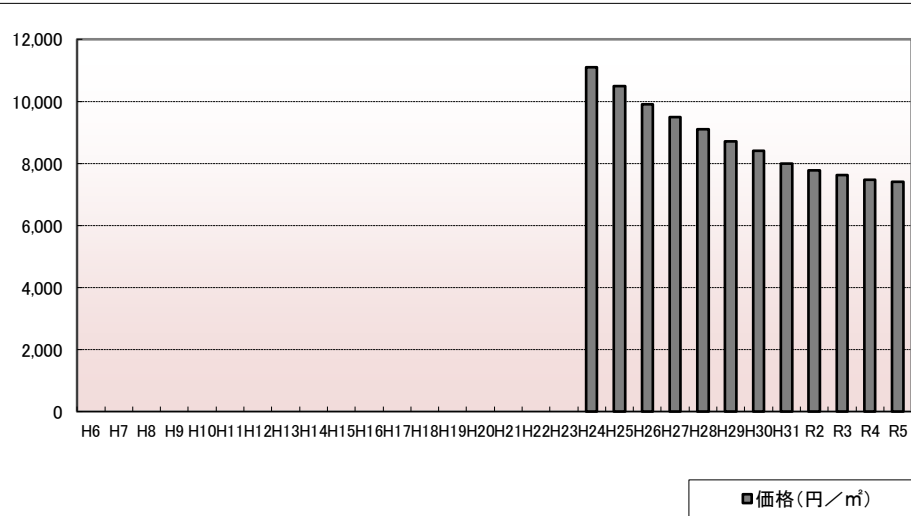
周辺の利用状況

一般住宅に空地も見られる旧国道背後の住宅地域

選定時期

平成24年

価格および変動率



年	価格	変動率
H6		
H7		
H8		
H9		
H10		
H11		
H12		
H13		
H14		
H15		
H16		
H17		
H18		
H19		
H20		
H21		
H22		
H23		
H24	11,100	
H25	10,500	-5.4%
H26	9,900	-5.7%
H27	9,500	-4.0%
H28	9,100	-4.2%
H29	8,700	-4.4%
H30	8,400	-3.4%
H31	8,000	-4.8%
R2	7,780	-2.8%
R3	7,620	-2.1%
R4	7,480	-1.8%
R5	7,400	-1.1%

位置図URL

<https://www.google.com/maps/d/edit?hl=ja&hl=ja&mid=1zw4CX4OMfPW5KIPxJgqiuPGdJ2VFRD4&ll=39.492075%2C140.429198&z=17>

標準地番号

大仙-6

所在地番

大仙市字刈和野87番

住居表示

店舗・ビル名等

利用現況

住宅、W2

地積

232 m<sup>2</sup>

形状

1:4.5

接面道路

南東7m、県道、背面道

供給処理施設

水道、下水

駅距離

刈和野、900m

都市計画

(都)、1住居、(60,200)

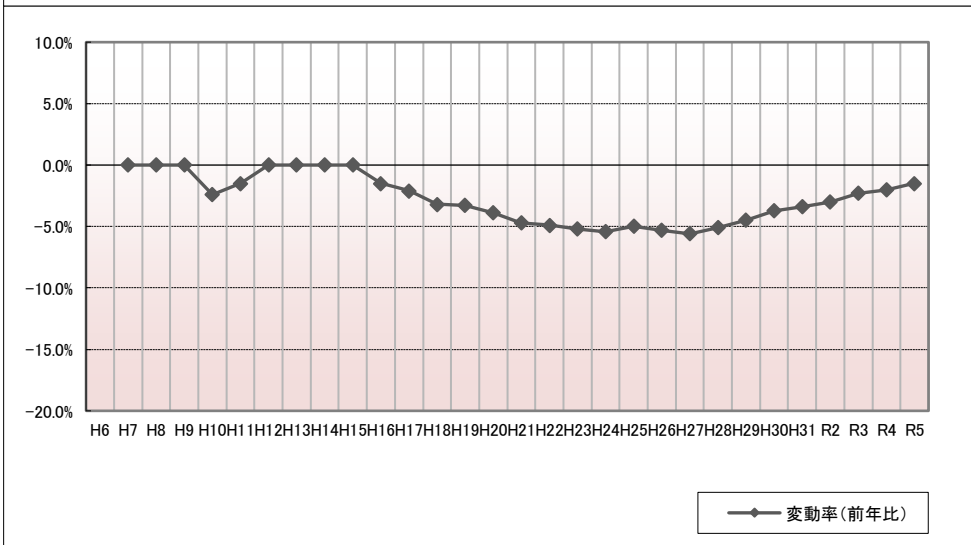
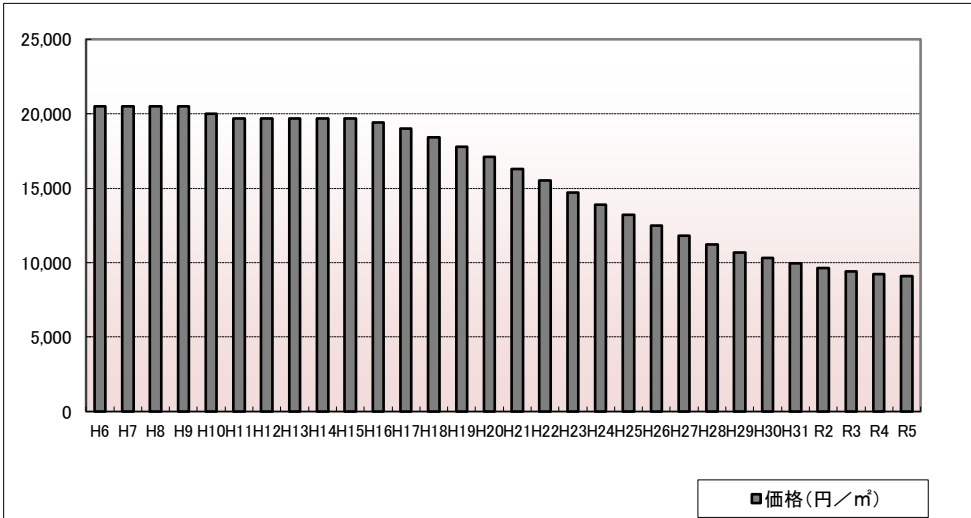
周辺の利用状況

一般住宅が多い旧来からの住宅地域

選定時期

平成6年

価格および変動率



年	価格	変動率
H6	20,500	
H7	20,500	0.0%
H8	20,500	0.0%
H9	20,500	0.0%
H10	20,000	-2.4%
H11	19,700	-1.5%
H12	19,700	0.0%
H13	19,700	0.0%
H14	19,700	0.0%
H15	19,700	0.0%
H16	19,400	-1.5%
H17	19,000	-2.1%
H18	18,400	-3.2%
H19	17,800	-3.3%
H20	17,100	-3.9%
H21	16,300	-4.7%
H22	15,500	-4.9%
H23	14,700	-5.2%
H24	13,900	-5.4%
H25	13,200	-5.0%
H26	12,500	-5.3%
H27	11,800	-5.6%
H28	11,200	-5.1%
H29	10,700	-4.5%
H30	10,300	-3.7%
H31	9,950	-3.4%
R2	9,650	-3.0%
R3	9,430	-2.3%
R4	9,240	-2.0%
R5	9,100	-1.5%

位置図URL

<https://www.google.com/maps/d/edit?hl=ja&hl=ja&mid=1zw4CX4OMfPW5KIPxJgqiuPGdJ2VFRD4&ll=39.542312%2C140.375614&z=17>

標準地番号

大仙-7

所在地番

大仙市刈和野字沼田13番5

住居表示

店舗・ビル名等

利用現況

住宅、W2

地積

365 m<sup>2</sup>

形状

1:1

接面道路

北東5.4m、市道

供給処理施設

水道、下水

駅距離

刈和野、500m

都市計画

(都)、1住居、(60,200)

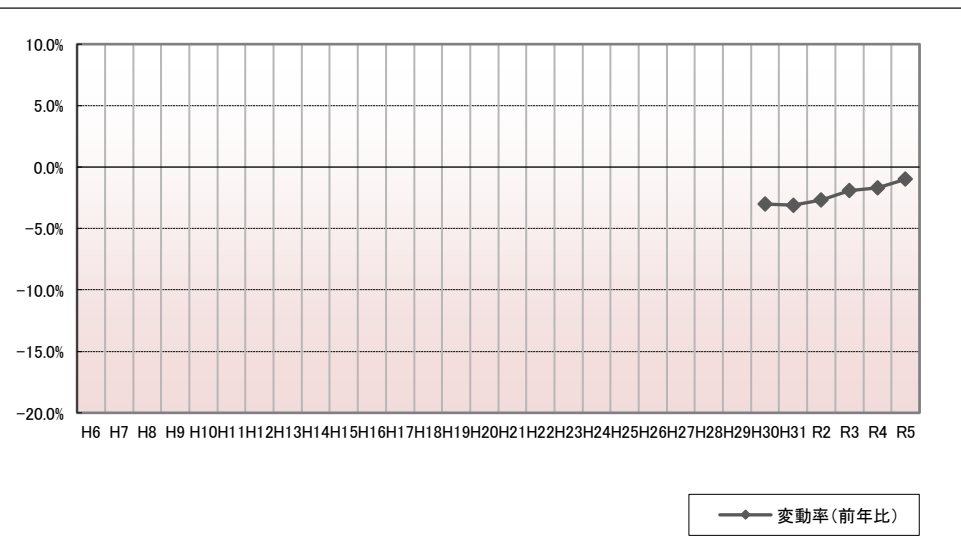
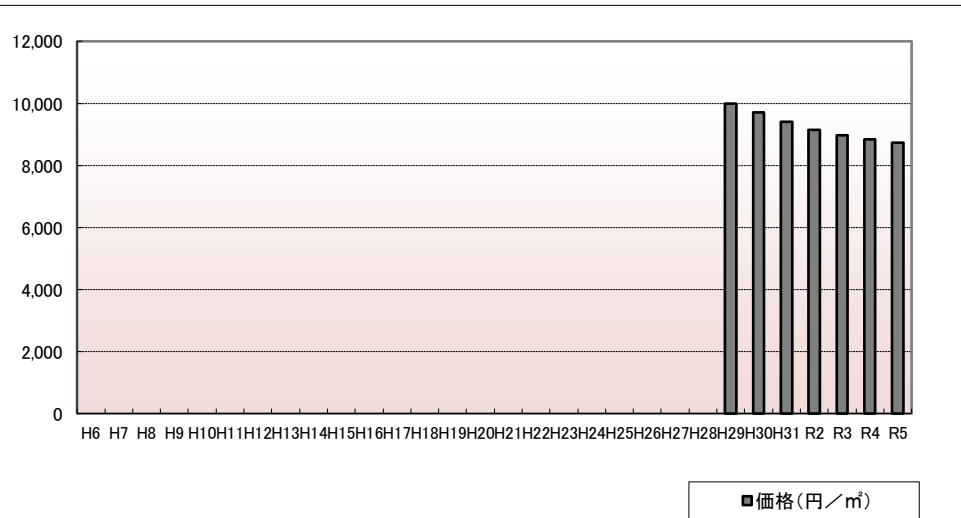
周辺の利用状況

一般住宅の中に空地等が見られる住宅地域

選定期

平成29年

価格および変動率



年	価格	変動率
H6		
H7		
H8		
H9		
H10		
H11		
H12		
H13		
H14		
H15		
H16		
H17		
H18		
H19		
H20		
H21		
H22		
H23		
H24		
H25		
H26		
H27		
H28		
H29	10,000	
H30	9,700	-3.0%
H31	9,400	-3.1%
R2	9,150	-2.7%
R3	8,980	-1.9%
R4	8,830	-1.7%
R5	8,740	-1.0%

位置図URL

<https://www.google.com/maps/d/edit?hl=ja&hl=ja&mid=1zw4CX4OMfPW5KIPxJgqiuPGdJ2VFRD4&ll=39.547397%2C140.368131&z=17>

標準地番号

大仙5-1

所在地番

大仙市大曲福住町122番3

住居表示

「大曲福住町5-27」

店舗・ビル名等

(高橋洋服店)

利用現況

店舗兼住宅、W2

地積

222 m<sup>2</sup>

形状

1:3

接面道路

北東16m、県道

供給処理施設

水道、下水

駅距離

大曲、450m

都市計画

(都)、商業、(80,400)、準防

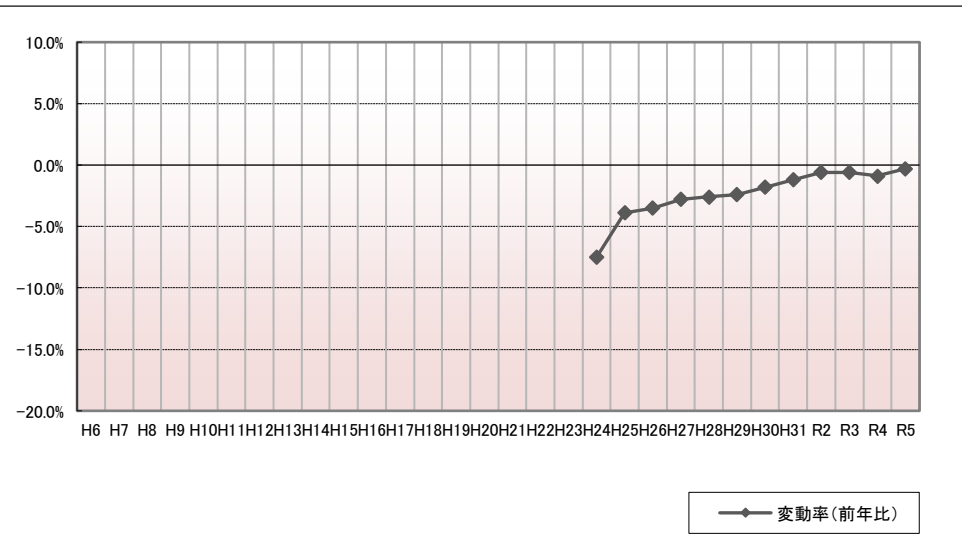
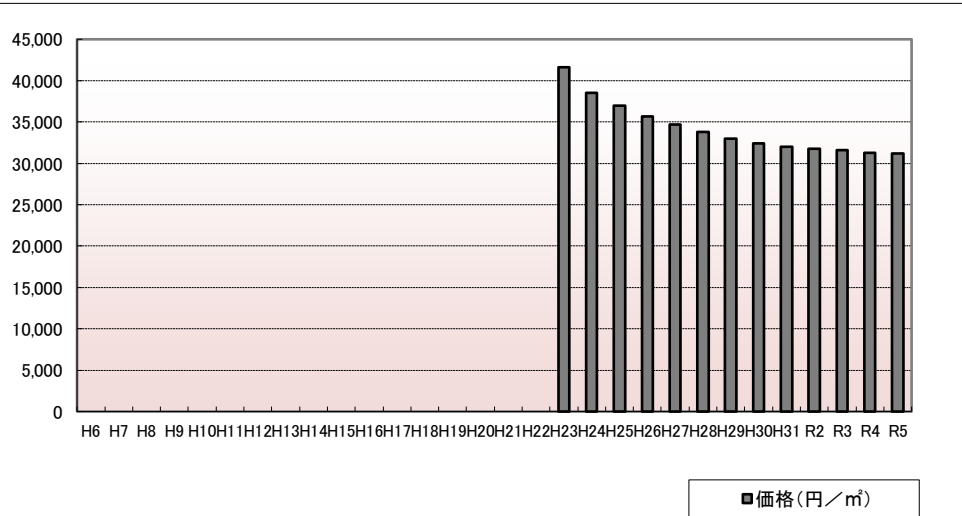
周辺の利用状況

中低層の店舗等が多い県道沿いの商業地域

選定時期

平成23年

価格および変動率



年	価格	変動率
H6		
H7		
H8		
H9		
H10		
H11		
H12		
H13		
H14		
H15		
H16		
H17		
H18		
H19		
H20		
H21		
H22		
H23	41,600	
H24	38,500	-7.5%
H25	37,000	-3.9%
H26	35,700	-3.5%
H27	34,700	-2.8%
H28	33,800	-2.6%
H29	33,000	-2.4%
H30	32,400	-1.8%
H31	32,000	-1.2%
R2	31,800	-0.6%
R3	31,600	-0.6%
R4	31,300	-0.9%
R5	31,200	-0.3%

位置図URL

<https://www.google.com/maps/d/edit?hl=ja&hl=ja&mid=1zw4CX4OMfPW5KIPxJgqiuPGdJ2VFRD4&ll=39.465062%2C140.475091&z=17>



標準地番号

大仙5-2

所在地番

大仙市大曲中通町476番

住居表示

「大曲中通町3-17」

店舗・ビル名等

(ファッションファヴォリ)

利用現況

店舗兼住宅、W2

地積

269 m<sup>2</sup>

形状

1:2

接面道路

北22m、市道

供給処理施設

水道、下水

駅距離

大曲、450m

都市計画

(都)、商業、(80,400)、準防

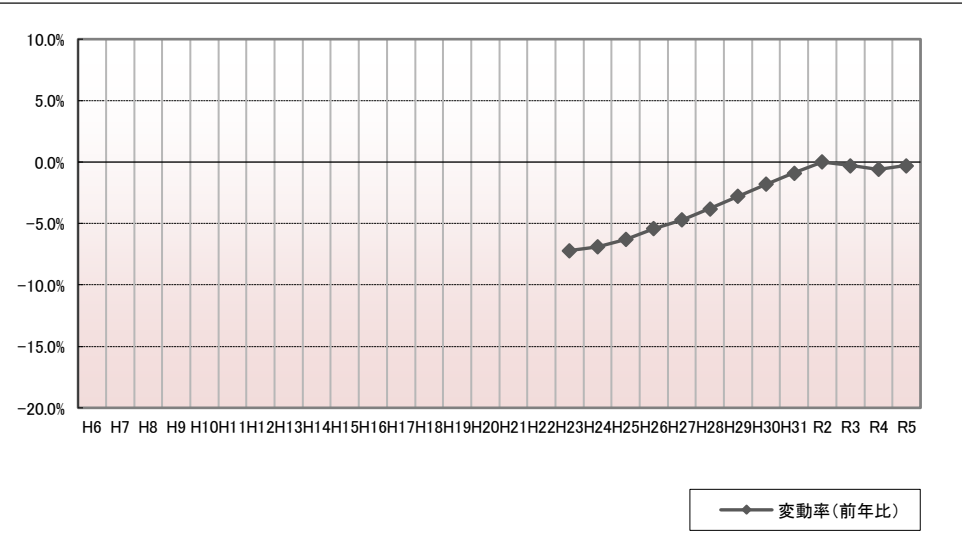
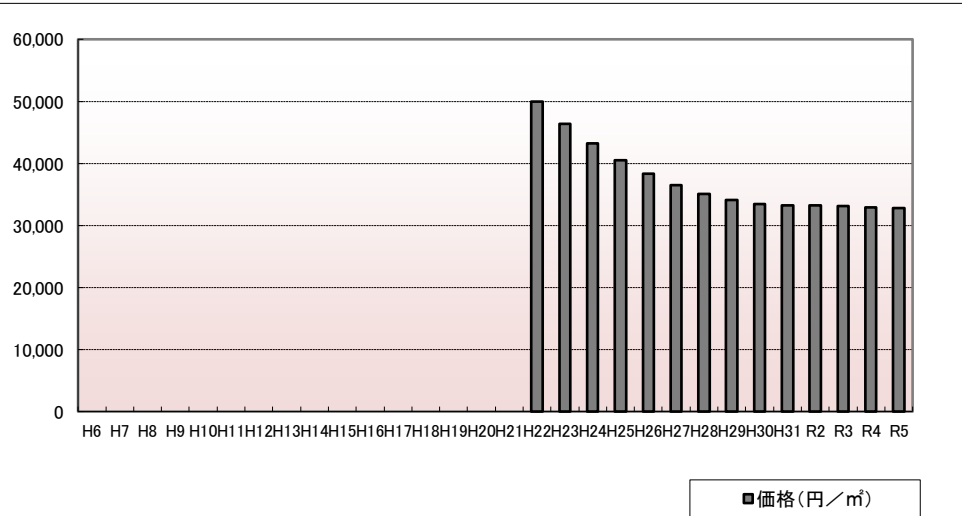
周辺の利用状況

低層店舗に医院、一般住宅等も見られる商業地域

選定時期

平成22年

価格および変動率



年	価格	変動率
H6		
H7		
H8		
H9		
H10		
H11		
H12		
H13		
H14		
H15		
H16		
H17		
H18		
H19		
H20		
H21		
H22	50,000	
H23	46,400	-7.2%
H24	43,200	-6.9%
H25	40,500	-6.3%
H26	38,300	-5.4%
H27	36,500	-4.7%
H28	35,100	-3.8%
H29	34,100	-2.8%
H30	33,500	-1.8%
H31	33,200	-0.9%
R2	33,200	0.0%
R3	33,100	-0.3%
R4	32,900	-0.6%
R5	32,800	-0.3%

位置図URL

<https://www.google.com/maps/d/edit?hl=ja&hl=ja&mid=1zw4CX4OMfPW5KIPxJgqiuPGdJ2VFRD4&ll=39.461791%2C140.479506&z=17>

標準地番号

大仙5-3

所在地番

大仙市福田町159番2

住居表示

「福田町22-21-7」

店舗・ビル名等

(大曲駅東みよし薬局)

利用現況

店舗、W1

地積

661 m<sup>2</sup>

形状

1:2

接面道路

北20m、市道

供給処理施設

水道、下水

駅距離

大曲、550m

都市計画

(都)、1住居、(60,200)

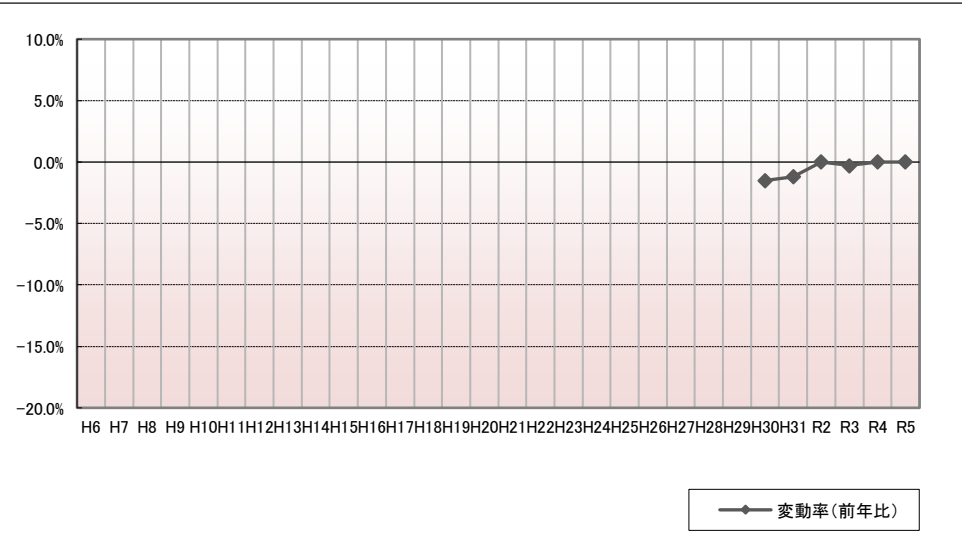
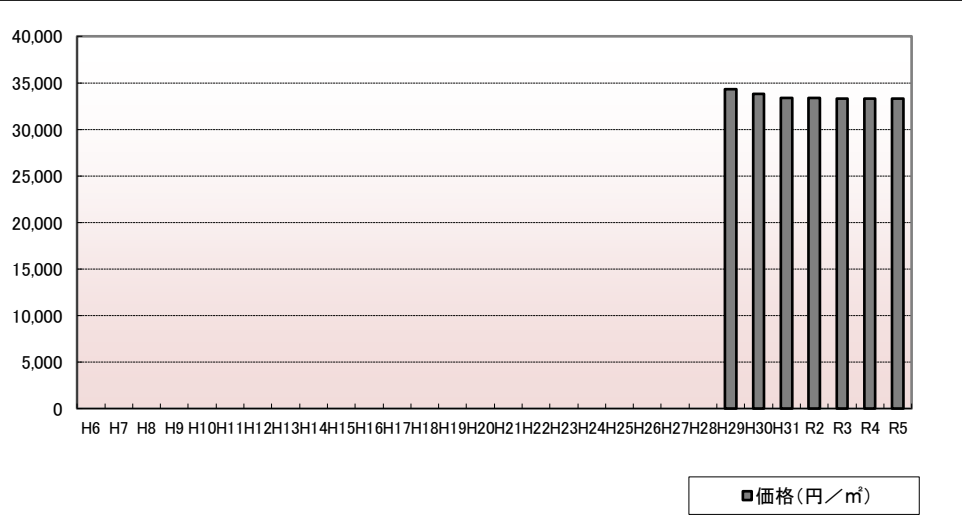
周辺の利用状況

小売店舗、医院等が混在する路線商業地域

選定期

平成29年

価格および変動率



年	価格	変動率
H6		
H7		
H8		
H9		
H10		
H11		
H12		
H13		
H14		
H15		
H16		
H17		
H18		
H19		
H20		
H21		
H22		
H23		
H24		
H25		
H26		
H27		
H28		
H29	34,300	
H30	33,800	-1.5%
H31	33,400	-1.2%
R2	33,400	0.0%
R3	33,300	-0.3%
R4	33,300	0.0%
R5	33,300	0.0%

位置図URL

<https://www.google.com/maps/d/edit?hl=ja&hl=ja&mid=1zw4CX4OMfPW5KIPxJgqiuPGdJ2VFRD4&ll=39.469078%2C140.481466&z=17>