

標準地番号

北秋田-1

所在地番

北秋田市坊沢字屋敷74番1

住居表示

店舗・ビル名等

利用現況

住宅、W2

地積

636 m²

形状

台形、1:3

接面道路

南6.5m、県道

供給処理施設

水道、下水

駅距離

鷹ノ巣、3.2km

都市計画

(都)、(70,200)

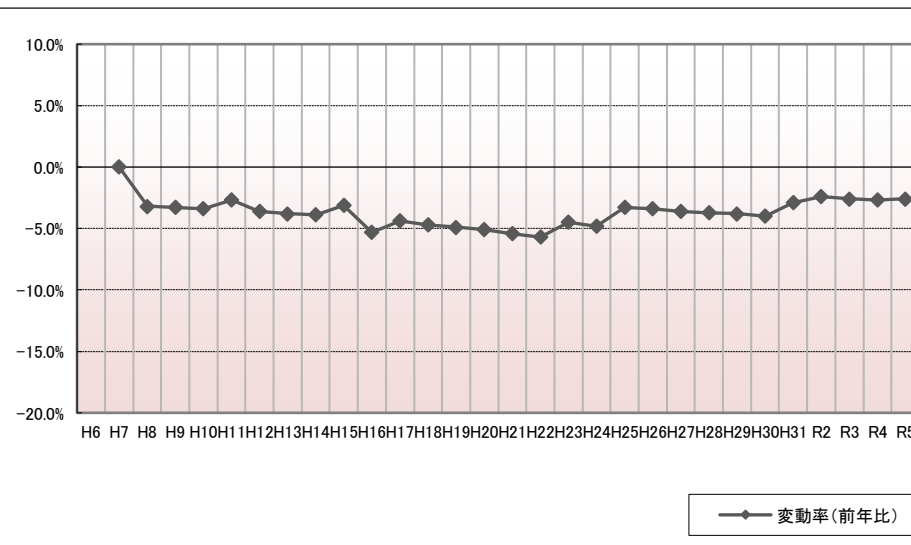
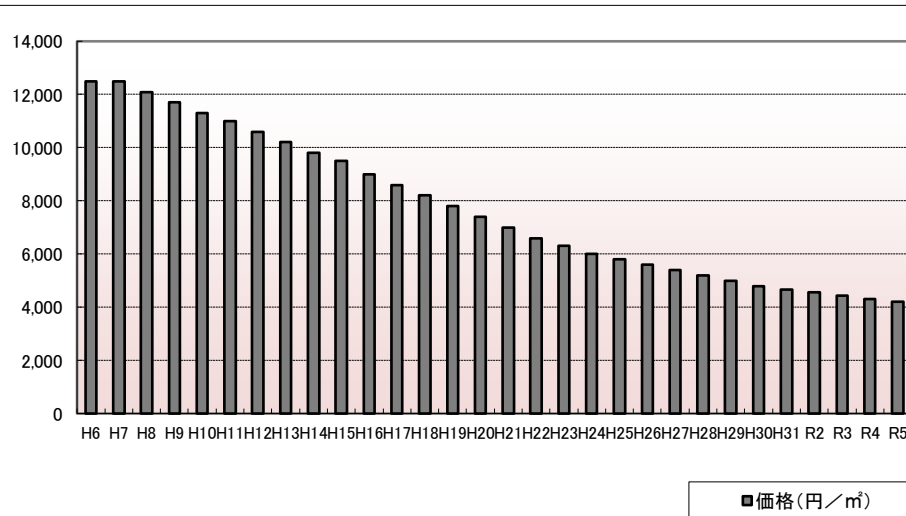
周辺の利用状況

一般住宅、農家住宅に店舗が散見される住宅地域

選定時期

平成6年

価格および変動率



年	価格	変動率
H6	12,500	
H7	12,500	0.0%
H8	12,100	-3.2%
H9	11,700	-3.3%
H10	11,300	-3.4%
H11	11,000	-2.7%
H12	10,600	-3.6%
H13	10,200	-3.8%
H14	9,800	-3.9%
H15	9,500	-3.1%
H16	9,000	-5.3%
H17	8,600	-4.4%
H18	8,200	-4.7%
H19	7,800	-4.9%
H20	7,400	-5.1%
H21	7,000	-5.4%
H22	6,600	-5.7%
H23	6,300	-4.5%
H24	6,000	-4.8%
H25	5,800	-3.3%
H26	5,600	-3.4%
H27	5,400	-3.6%
H28	5,200	-3.7%
H29	5,000	-3.8%
H30	4,800	-4.0%
H31	4,660	-2.9%
R2	4,550	-2.4%
R3	4,430	-2.6%
R4	4,310	-2.7%
R5	4,200	-2.6%

位置図URL

<https://www.google.com/maps/d/edit?hl=ja&hl=ja&mid=1zw4CX4OMfPW5KIPxJgqiuPGdJ2VFRD4&ll=40.230007%2C140.339361&z=17>

標準地番号

北秋田-2

所在地番

北秋田市脇神字平崎上岱135番16

住居表示

店舗・ビル名等

利用現況

住宅、W2

地積

303 m²

形状

1.2:1

接面道路

北東6m、市道

供給処理施設

水道、下水

駅距離

鷹ノ巣、2.1km

都市計画

(都)、1低専、(50,80)

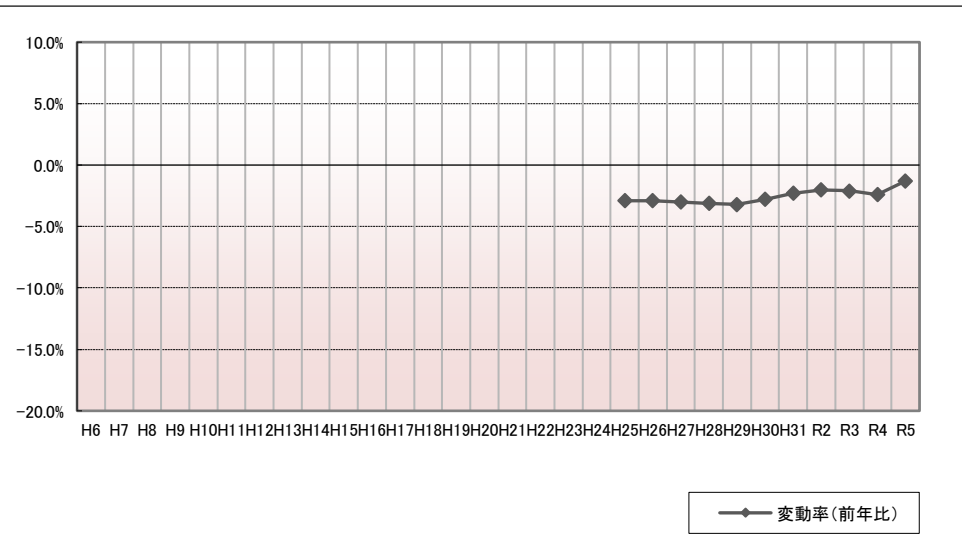
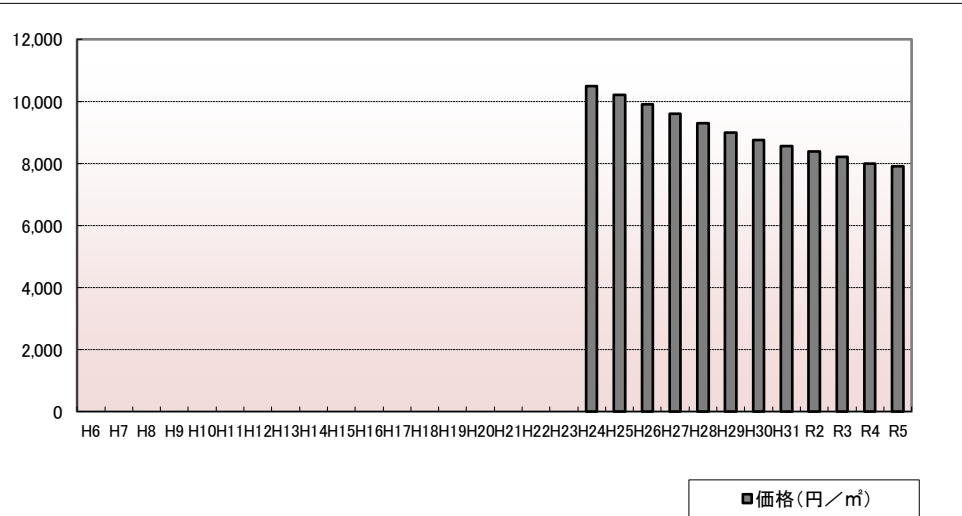
周辺の利用状況

中規模の一般住宅が多い住宅地域

選定時期

平成24年

価格および変動率



年	価格	変動率
H6		
H7		
H8		
H9		
H10		
H11		
H12		
H13		
H14		
H15		
H16		
H17		
H18		
H19		
H20		
H21		
H22		
H23		
H24	10,500	
H25	10,200	-2.9%
H26	9,900	-2.9%
H27	9,600	-3.0%
H28	9,300	-3.1%
H29	9,000	-3.2%
H30	8,750	-2.8%
H31	8,550	-2.3%
R2	8,380	-2.0%
R3	8,200	-2.1%
R4	8,000	-2.4%
R5	7,900	-1.3%

位置図URL

<https://www.google.com/maps/d/edit?hl=ja&hl=ja&mid=1zw4CX4OMfPW5KIPxJgqiuPGdJ2VFRD4&ll=40.214214%2C140.370798&z=17>

標準地番号

北秋田-3

所在地番

北秋田市米内沢字寺ノ下8番10

住居表示

店舗・ビル名等

利用現況

住宅、W1

地積

337 m²

形状

1:4

接面道路

西6m、市道

供給処理施設

水道、下水

駅距離

米内沢、1.4km

都市計画

(都)、(70,300)

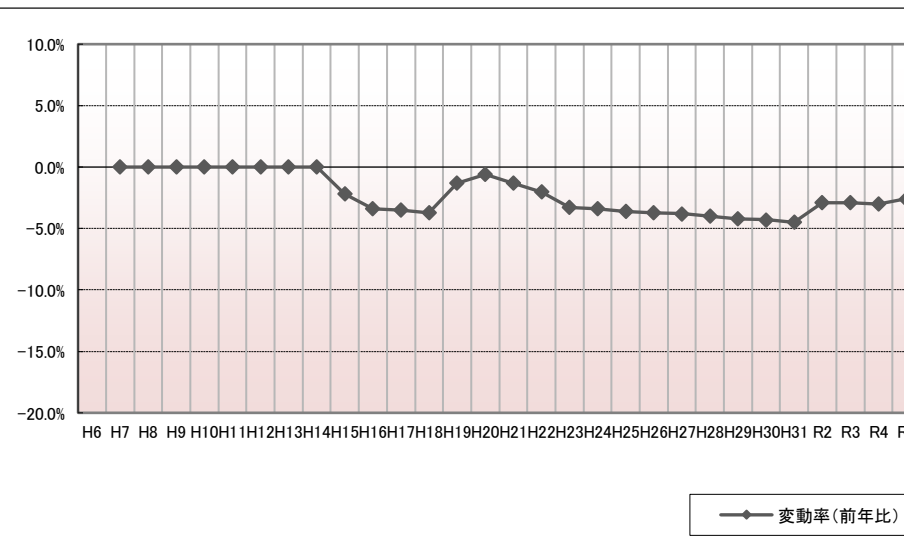
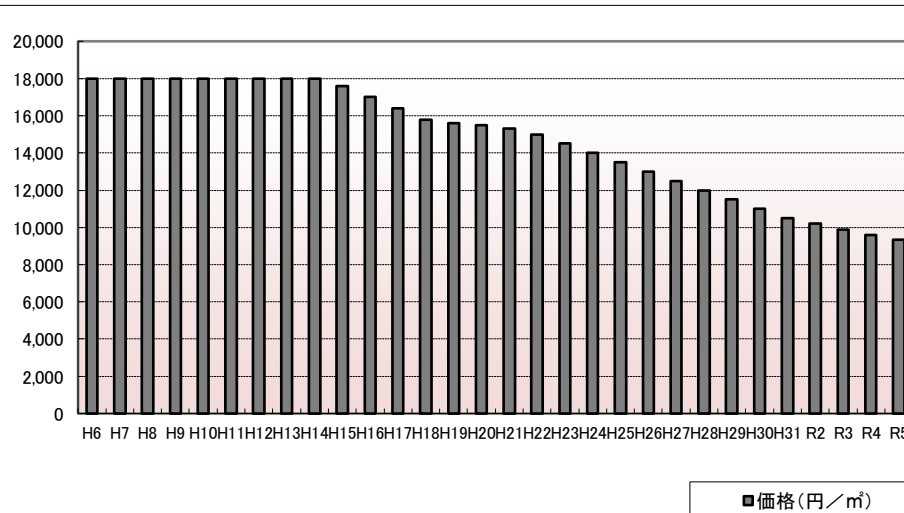
周辺の利用状況

中規模一般住宅が多い既成住宅地域

選定時期

平成6年

価格および変動率



年	価格	変動率
H6	18,000	
H7	18,000	0.0%
H8	18,000	0.0%
H9	18,000	0.0%
H10	18,000	0.0%
H11	18,000	0.0%
H12	18,000	0.0%
H13	18,000	0.0%
H14	18,000	0.0%
H15	17,600	-2.2%
H16	17,000	-3.4%
H17	16,400	-3.5%
H18	15,800	-3.7%
H19	15,600	-1.3%
H20	15,500	-0.6%
H21	15,300	-1.3%
H22	15,000	-2.0%
H23	14,500	-3.3%
H24	14,000	-3.4%
H25	13,500	-3.6%
H26	13,000	-3.7%
H27	12,500	-3.8%
H28	12,000	-4.0%
H29	11,500	-4.2%
H30	11,000	-4.3%
H31	10,500	-4.5%
R2	10,200	-2.9%
R3	9,900	-2.9%
R4	9,600	-3.0%
R5	9,350	-2.6%

位置図URL

<https://www.google.com/maps/d/edit?hl=ja&hl=ja&mid=1zw4CX4OMfPW5KIPxJgqiuPGdJ2VFRD4&ll=40.11887%2C140.366857&z=17>

標準地番号

北秋田-4

所在地番

北秋田市米内沢字御嶽50番7外

住居表示

店舗・ビル名等

利用現況

住宅、W2

地積

424 m²

形状

1:1.5

接面道路

南西7m、市道

供給処理施設

水道、下水

駅距離

米内沢、1.8km

都市計画

(都)、(70,200)

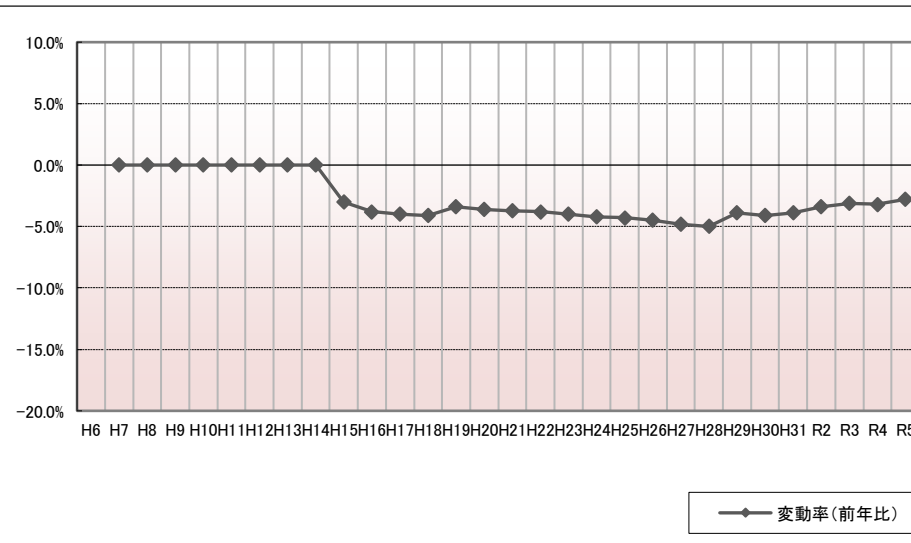
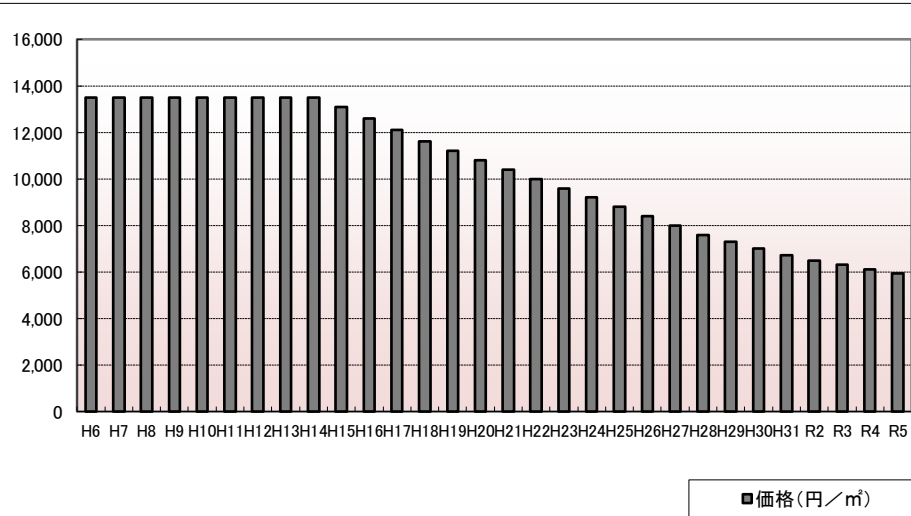
周辺の利用状況

中規模一般住宅が多い川沿いの住宅地域

選定時期

平成6年

価格および変動率



年	価格	変動率
H6	13,500	
H7	13,500	0.0%
H8	13,500	0.0%
H9	13,500	0.0%
H10	13,500	0.0%
H11	13,500	0.0%
H12	13,500	0.0%
H13	13,500	0.0%
H14	13,500	0.0%
H15	13,100	-3.0%
H16	12,600	-3.8%
H17	12,100	-4.0%
H18	11,600	-4.1%
H19	11,200	-3.4%
H20	10,800	-3.6%
H21	10,400	-3.7%
H22	10,000	-3.8%
H23	9,600	-4.0%
H24	9,200	-4.2%
H25	8,800	-4.3%
H26	8,400	-4.5%
H27	8,000	-4.8%
H28	7,600	-5.0%
H29	7,300	-3.9%
H30	7,000	-4.1%
H31	6,730	-3.9%
R2	6,500	-3.4%
R3	6,300	-3.1%
R4	6,100	-3.2%
R5	5,930	-2.8%

位置図URL

<https://www.google.com/maps/d/edit?hl=ja&hl=ja&mid=1zw4CX4OMfPW5KIPxJgqiuPGdJ2VFRD4&ll=40.121295%2C140.361951&z=17>

標準地番号

北秋田-5

所在地番

北秋田市下杉字狐森37番9

住居表示

店舗・ビル名等

利用現況

住宅、W2

地積

296 m²

形状

1:1.5

接面道路

南西7.5m、県道

供給処理施設

水道、下水

駅距離

合川、550m

都市計画

(都)、(70,200)

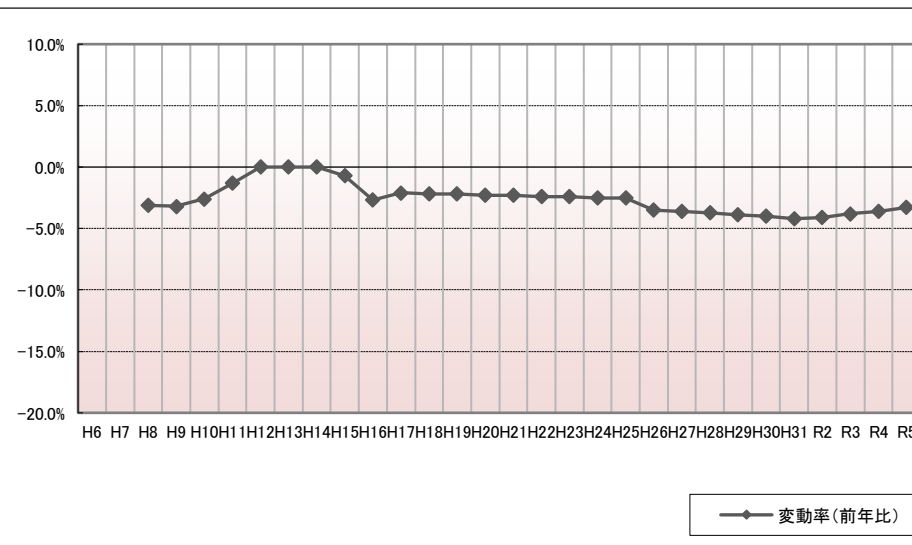
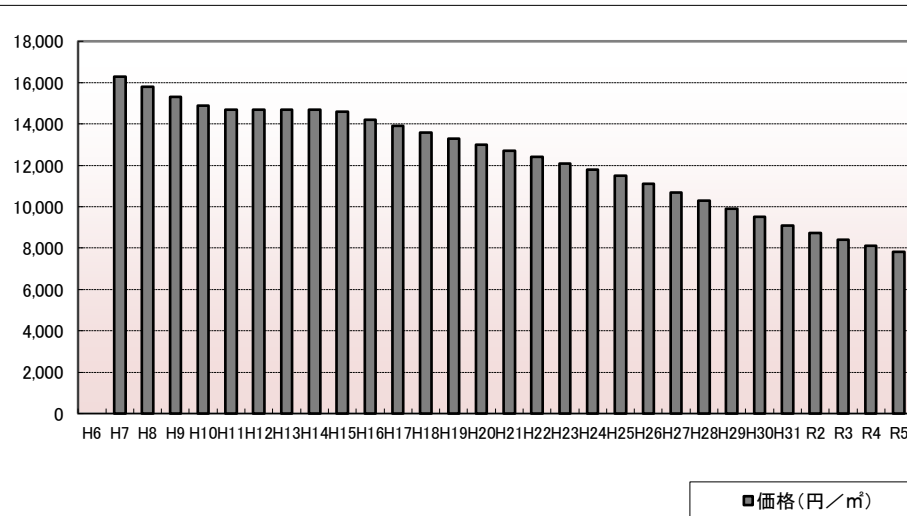
周辺の利用状況

一般住宅の中に店舗等が見られる住宅地域

選定時期

平成7年

価格および変動率



年	価格	変動率
H6		
H7	16,300	
H8	15,800	-3.1%
H9	15,300	-3.2%
H10	14,900	-2.6%
H11	14,700	-1.3%
H12	14,700	0.0%
H13	14,700	0.0%
H14	14,700	0.0%
H15	14,600	-0.7%
H16	14,200	-2.7%
H17	13,900	-2.1%
H18	13,600	-2.2%
H19	13,300	-2.2%
H20	13,000	-2.3%
H21	12,700	-2.3%
H22	12,400	-2.4%
H23	12,100	-2.4%
H24	11,800	-2.5%
H25	11,500	-2.5%
H26	11,100	-3.5%
H27	10,700	-3.6%
H28	10,300	-3.7%
H29	9,900	-3.9%
H30	9,500	-4.0%
H31	9,100	-4.2%
R2	8,730	-4.1%
R3	8,400	-3.8%
R4	8,100	-3.6%
R5	7,830	-3.3%

位置図URL

<https://www.google.com/maps/d/edit?hl=ja&hl=ja&mid=1zw4CX4OMfPW5KIPxJgqiuPGdJ2VFRD4&ll=40.1576%2C140.333751&z=17>

標準地番号

北秋田-6

所在地番

北秋田市木戸石字屋布袋70番

住居表示

店舗・ビル名等

利用現況

住宅、W2

地積

306 m²

形状

1:2.5

接面道路

南8m、市道

供給処理施設

水道、下水

駅距離

合川、3.5km

都市計画

(都)、(70,200)

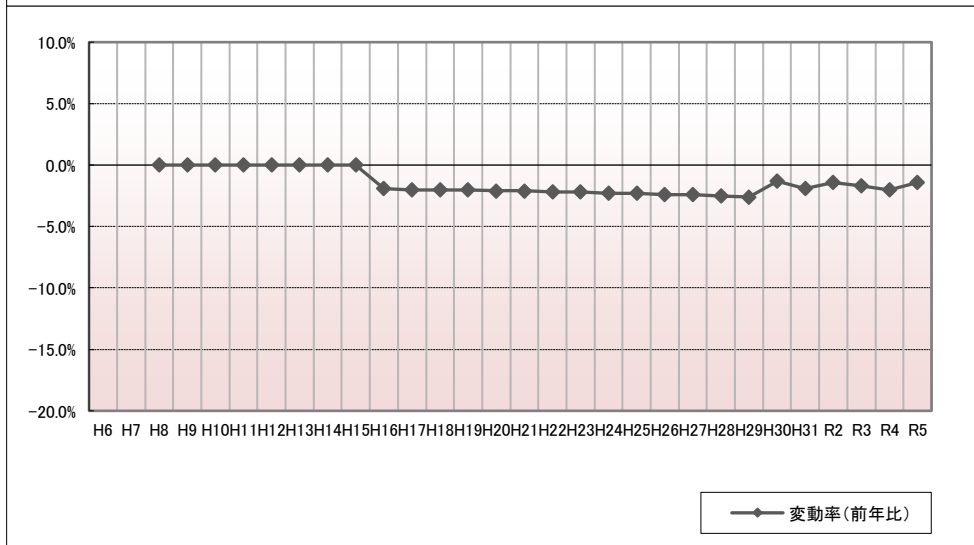
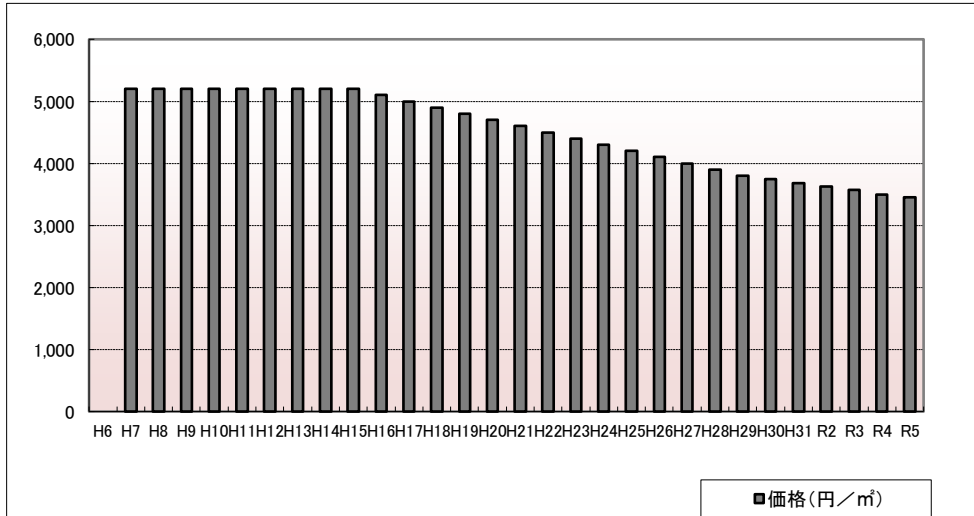
周辺の利用状況

農家住宅と一般住宅が混在する住宅地域

選定時期

平成7年

価格および変動率



年	価格	変動率
H6		
H7	5,200	
H8	5,200	0.0%
H9	5,200	0.0%
H10	5,200	0.0%
H11	5,200	0.0%
H12	5,200	0.0%
H13	5,200	0.0%
H14	5,200	0.0%
H15	5,200	0.0%
H16	5,100	-1.9%
H17	5,000	-2.0%
H18	4,900	-2.0%
H19	4,800	-2.0%
H20	4,700	-2.1%
H21	4,600	-2.1%
H22	4,500	-2.2%
H23	4,400	-2.2%
H24	4,300	-2.3%
H25	4,200	-2.3%
H26	4,100	-2.4%
H27	4,000	-2.4%
H28	3,900	-2.5%
H29	3,800	-2.6%
H30	3,750	-1.3%
H31	3,680	-1.9%
R2	3,630	-1.4%
R3	3,570	-1.7%
R4	3,500	-2.0%
R5	3,450	-1.4%

位置図URL

<https://www.google.com/maps/d/edit?hl=ja&hl=ja&mid=1zw4CX4OMfPW5KIPxJgqiuPGdJ2VFRD4&ll=40.178664%2C140.300391&z=17>

標準地番号

北秋田5-1

所在地番

北秋田市松葉町81番外

住居表示

「松葉町9-6」

店舗・ビル名等

(コンビニたけうち)

利用現況

店舗兼住宅、W2

地積

313 m²

形状

1:1.2

接面道路

北11.8m、市道

供給処理施設

水道、下水

駅距離

鷹ノ巣、400m

都市計画

(都)、商業、(80,400)、準防

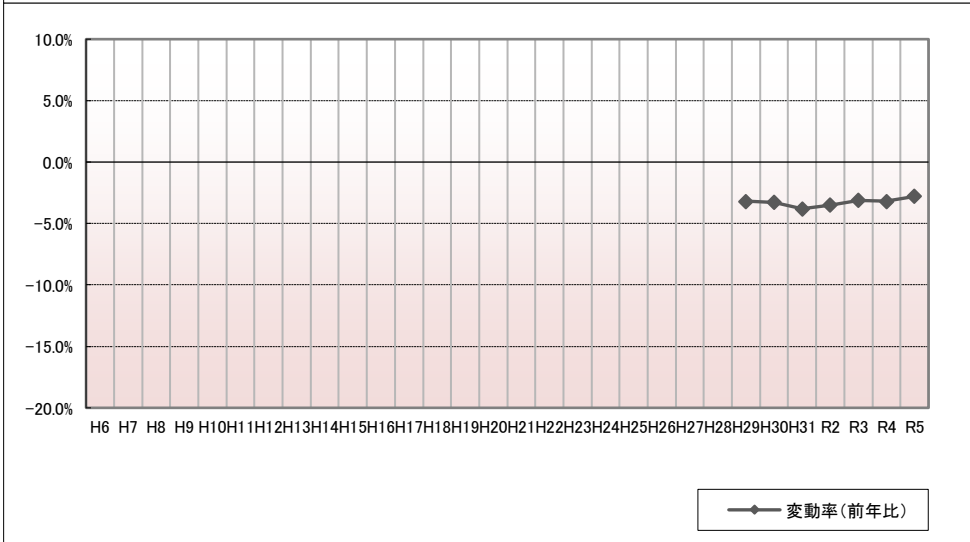
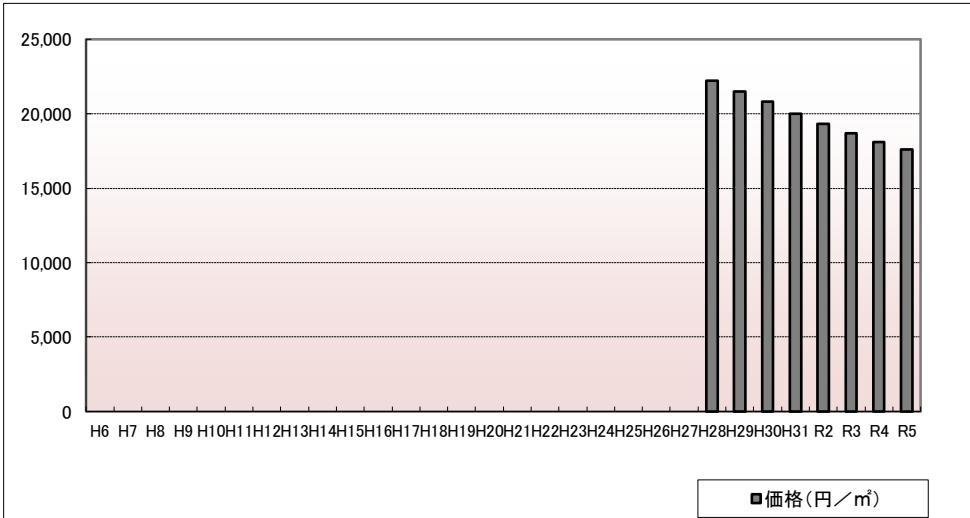
周辺の利用状況

店舗兼住宅に住宅、医院等が混在する商業地域

選定期

平成28年

価格および変動率



年	価格	変動率
H6		
H7		
H8		
H9		
H10		
H11		
H12		
H13		
H14		
H15		
H16		
H17		
H18		
H19		
H20		
H21		
H22		
H23		
H24		
H25		
H26		
H27		
H28	22,200	
H29	21,500	-3.2%
H30	20,800	-3.3%
H31	20,000	-3.8%
R2	19,300	-3.5%
R3	18,700	-3.1%
R4	18,100	-3.2%
R5	17,600	-2.8%

位置図URL

<https://www.google.com/maps/d/edit?hl=ja&hl=ja&mid=1zw4CX4OMfPW5KIPxJgqiuPGdJ2VFRD4&ll=40.229936%2C140.367578&z=17>

標準地番号

北秋田5-2

所在地番

北秋田市川井字才ノ神61番23

住居表示

店舗・ビル名等

(けむり屋)

利用現況

店舗、W1

地積

299 m²

形状

1:1.5

接面道路

南10m、県道、東側道

供給処理施設

水道、下水

駅距離

合川、550m

都市計画

(都)、(70,200)

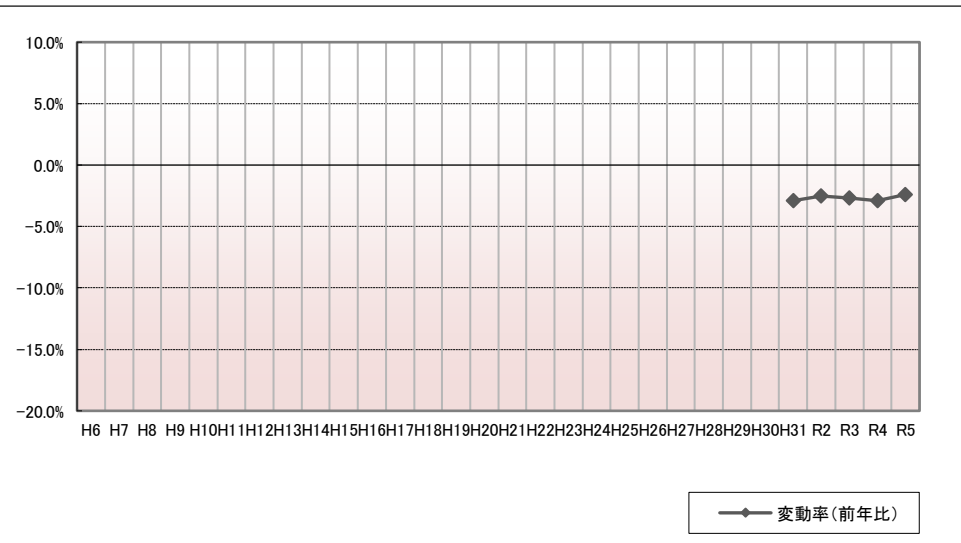
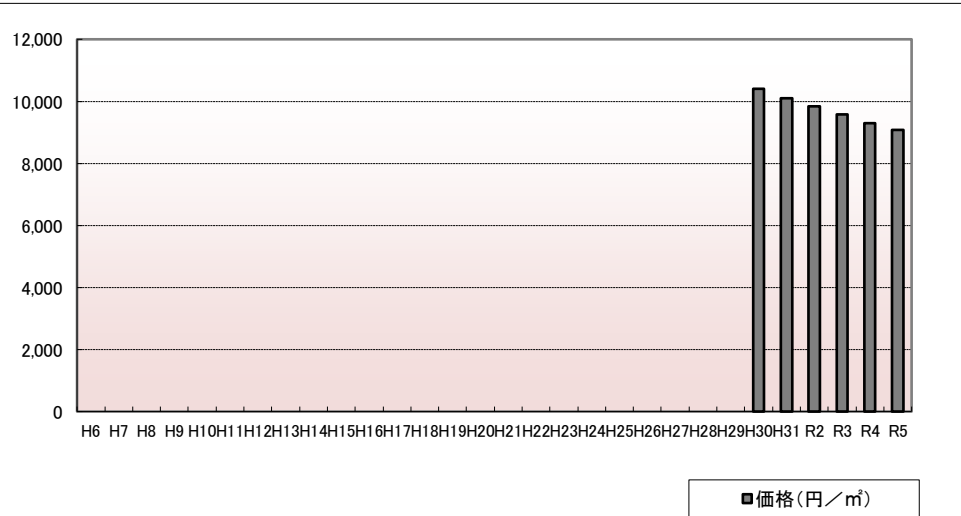
周辺の利用状況

店舗の中に一般住宅が混在する近隣商業地域

選定期

平成30年

価格および変動率



年	価格	変動率
H6		
H7		
H8		
H9		
H10		
H11		
H12		
H13		
H14		
H15		
H16		
H17		
H18		
H19		
H20		
H21		
H22		
H23		
H24		
H25		
H26		
H27		
H28		
H29		
H30	10,400	
H31	10,100	-2.9%
R2	9,850	-2.5%
R3	9,580	-2.7%
R4	9,300	-2.9%
R5	9,080	-2.4%

位置図URL

<https://www.google.com/maps/d/edit?hl=ja&hl=ja&mid=1zw4CX4OMfPW5KIPxJgqiuPGdJ2VFRD4&ll=40.161955%2C140.324664&z=17>