

標準地番号

大館-1

所在地番

大館市字桜町南21番4

住居表示

店舗・ビル名等

利用現況

住宅、W2

地積

172 m²

形状

1:2

接面道路

北5m、市道

供給処理施設

水道、下水

駅距離

大館、3.1km

都市計画

(都)、1住居、(60,200)

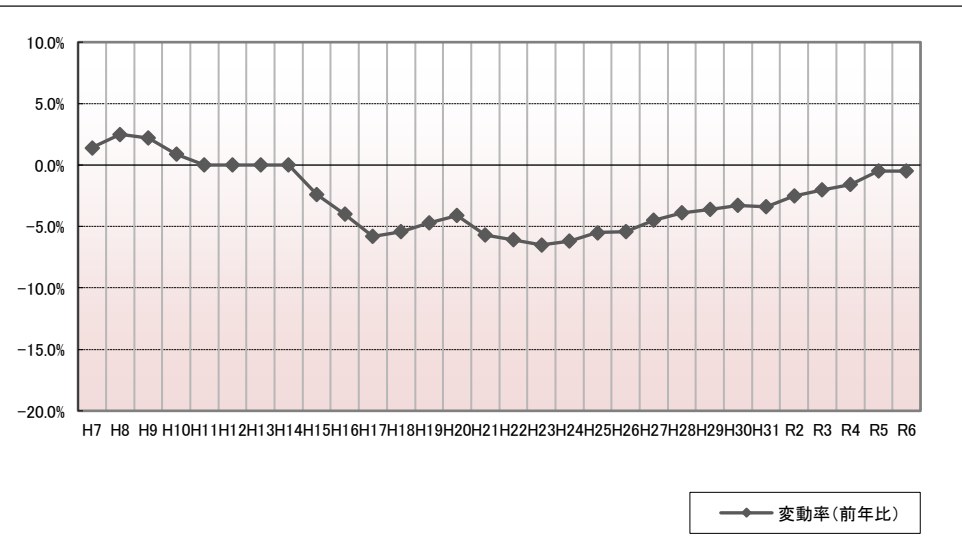
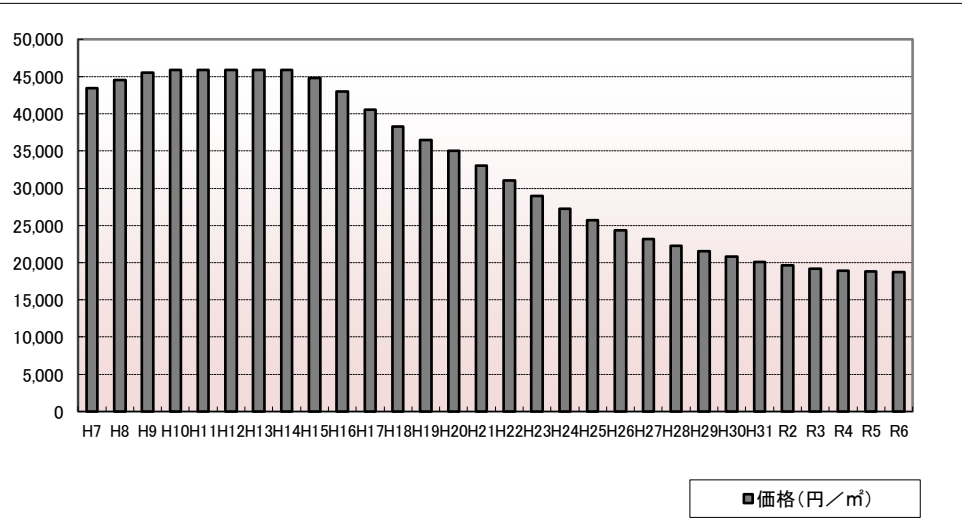
周辺の利用状況

一般住宅のほかに事務所等が混在する住宅地域

選定期

平成2年

価格および変動率



年	価格	変動率
H7	43,400	1.4%
H8	44,500	2.5%
H9	45,500	2.2%
H10	45,900	0.9%
H11	45,900	0.0%
H12	45,900	0.0%
H13	45,900	0.0%
H14	45,900	0.0%
H15	44,800	-2.4%
H16	43,000	-4.0%
H17	40,500	-5.8%
H18	38,300	-5.4%
H19	36,500	-4.7%
H20	35,000	-4.1%
H21	33,000	-5.7%
H22	31,000	-6.1%
H23	29,000	-6.5%
H24	27,200	-6.2%
H25	25,700	-5.5%
H26	24,300	-5.4%
H27	23,200	-4.5%
H28	22,300	-3.9%
H29	21,500	-3.6%
H30	20,800	-3.3%
H31	20,100	-3.4%
R2	19,600	-2.5%
R3	19,200	-2.0%
R4	18,900	-1.6%
R5	18,800	-0.5%
R6	18,700	-0.5%

位置図URL

<https://www.google.com/maps/d/edit?hl=ja&hl=ja&mid=1cDCExydzMtTmE5oFNBqCBpaj-RMmTxE&ll=40.269739%2C140.569174&z=17>

標準地番号

大館-2

所在地番

大館市釈迦内字獅子ヶ森1番214

住居表示

店舗・ビル名等

利用現況

住宅、W2

地積

247 m²

形状

1:1

接面道路

南6m、市道

供給処理施設

水道

駅距離

大館、3.5km

都市計画

(都)、(70,200)

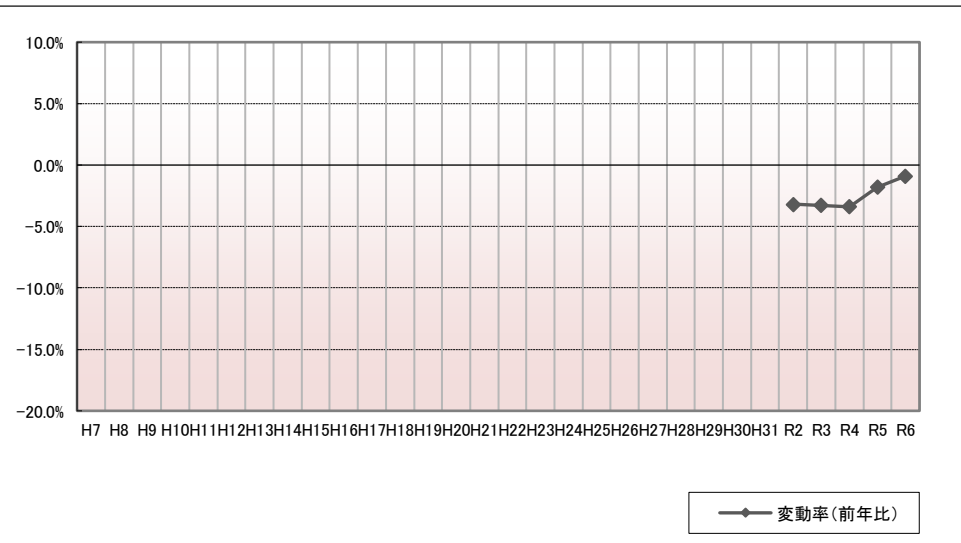
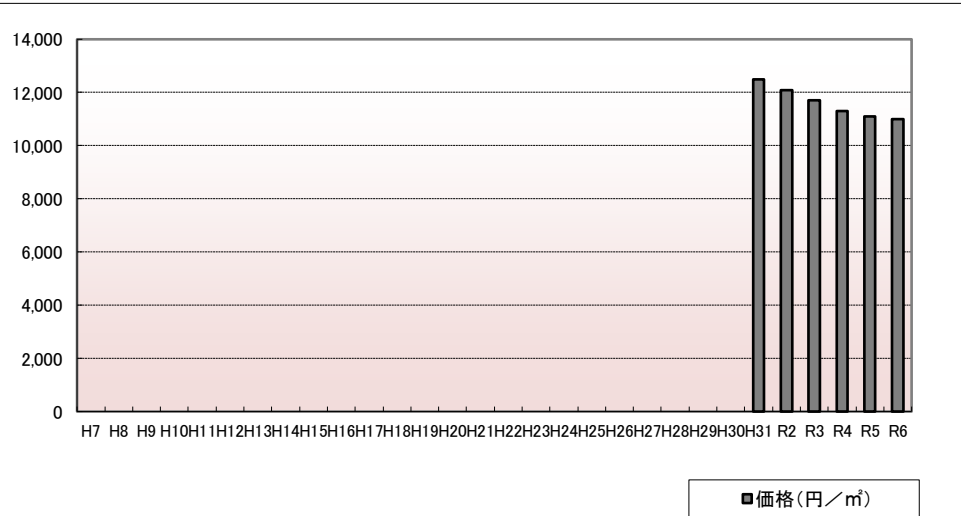
周辺の利用状況

中規模の一般住宅が建ち並ぶ住宅地域

選定時期

平成31年

価格および変動率



年	価格	変動率
H7		
H8		
H9		
H10		
H11		
H12		
H13		
H14		
H15		
H16		
H17		
H18		
H19		
H20		
H21		
H22		
H23		
H24		
H25		
H26		
H27		
H28		
H29		
H30		
H31	12,500	
R2	12,100	-3.2%
R3	11,700	-3.3%
R4	11,300	-3.4%
R5	11,100	-1.8%
R6	11,000	-0.9%

位置図URL

<https://www.google.com/maps/d/edit?hl=ja&hl=ja&mid=1cDCExyzMtTmESoFNBqCBpaj-BMmTxE&ll=40.298412%2C140.577783&z=17>

標準地番号

大館-3

所在地番

大館市水門町89番8

住居表示

「水門町8-30-3」

店舗・ビル名等

利用現況

住宅、W2

地積

235 m²

形状

1:1

接面道路

北6m、市道

供給処理施設

水道、下水

駅距離

大館、1.7km

都市計画

(都)、1住居、(60,200)

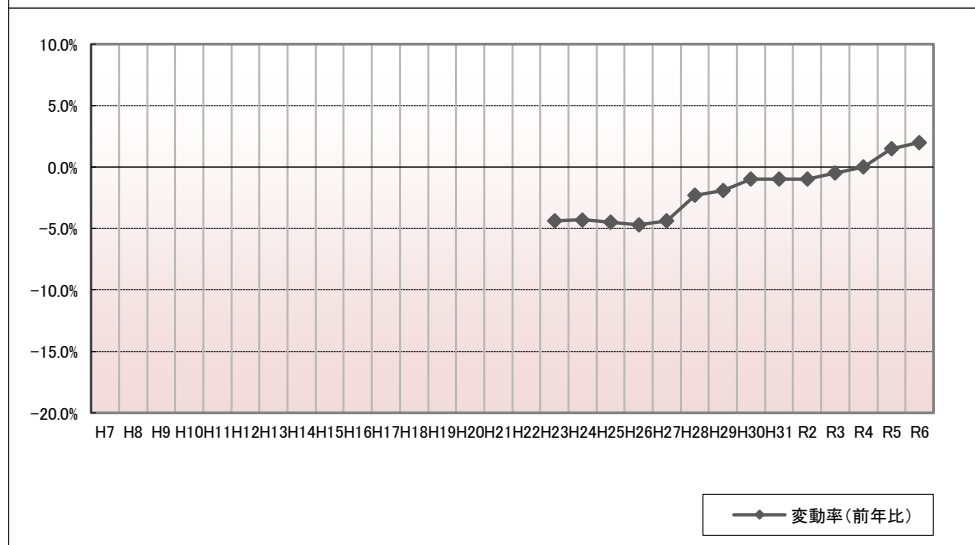
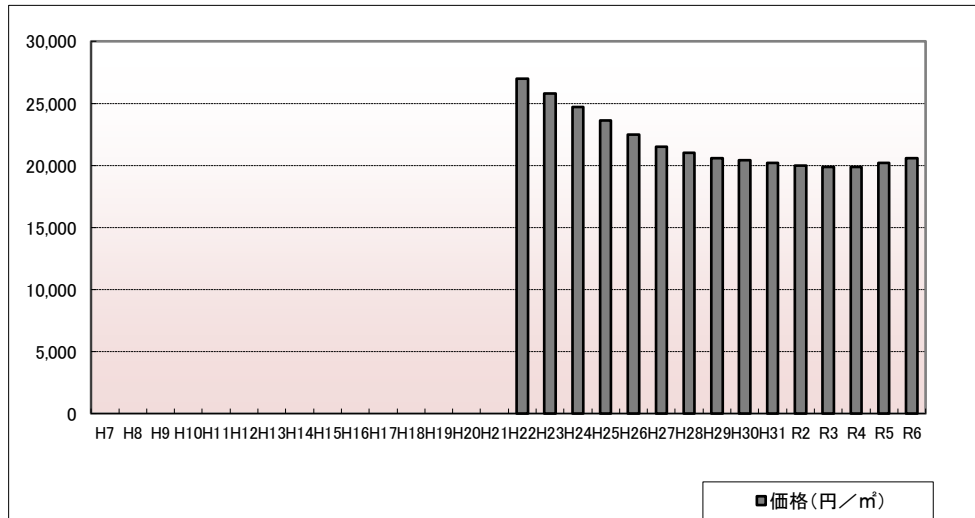
周辺の利用状況

一般住宅にアパート等が混在する住宅地域

選定時期

平成22年

価格および変動率



年	価格	変動率
H7		
H8		
H9		
H10		
H11		
H12		
H13		
H14		
H15		
H16		
H17		
H18		
H19		
H20		
H21		
H22	27,000	
H23	25,800	-4.4%
H24	24,700	-4.3%
H25	23,600	-4.5%
H26	22,500	-4.7%
H27	21,500	-4.4%
H28	21,000	-2.3%
H29	20,600	-1.9%
H30	20,400	-1.0%
H31	20,200	-1.0%
R2	20,000	-1.0%
R3	19,900	-0.5%
R4	19,900	0.0%
R5	20,200	1.5%
R6	20,600	2.0%

位置図URL

<https://www.google.com/maps/d/edit?hl=ja&hl=ja&mid=1cDCExyzMtTmESoFNBqCBpaj-RMMTxE&ll=40.275947%2C140.5506&z=17>

標準地番号

大館-4

所在地番

大館市南神明町62番

住居表示

「南神明町7-19」

店舗・ビル名等

利用現況

住宅、W2

地積

289 m²

形状

1:2

接面道路

南西6m、市道

供給処理施設

水道、下水

駅距離

大館、2.8km

都市計画

(都)、1住居、(60,200)

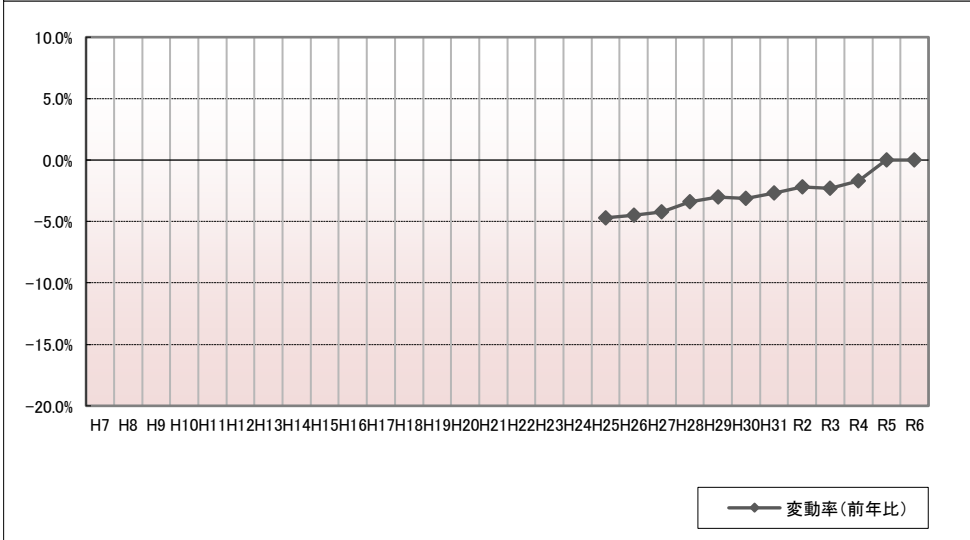
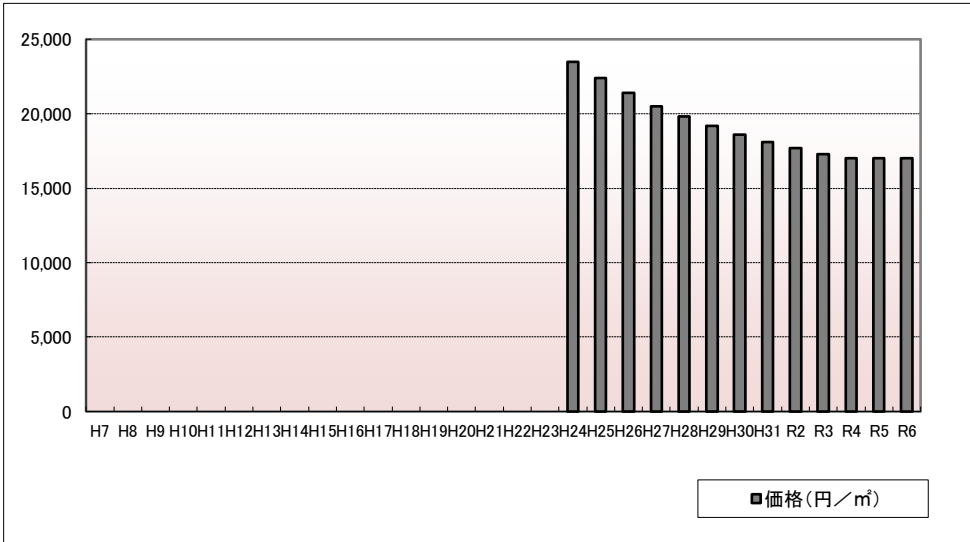
周辺の利用状況

一般住宅にアパート、倉庫等が混在する住宅地域

選定期

平成24年

価格および変動率



年	価格	変動率
H7		
H8		
H9		
H10		
H11		
H12		
H13		
H14		
H15		
H16		
H17		
H18		
H19		
H20		
H21		
H22		
H23		
H24	23,500	
H25	22,400	-4.7%
H26	21,400	-4.5%
H27	20,500	-4.2%
H28	19,800	-3.4%
H29	19,200	-3.0%
H30	18,600	-3.1%
H31	18,100	-2.7%
R2	17,700	-2.2%
R3	17,300	-2.3%
R4	17,000	-1.7%
R5	17,000	0.0%
R6	17,000	0.0%

位置図URL

<https://www.google.com/maps/d/edit?hl=ja&hl=ja&mid=1cDCExyzdMtTmESoFNBqCBpaj-RMmTxE&ll=40.265197%2C140.553242&z=17>

標準地番号

大館-5

所在地番

大館市比内町扇田字南扇田43番1

住居表示

店舗・ビル名等

利用現況

住宅、W2

地積

240 m²

形状

1:2

接面道路

東6.5m、市道

供給処理施設

水道、下水

駅距離

扇田、1km

都市計画

(都)、1住居、(60,200)

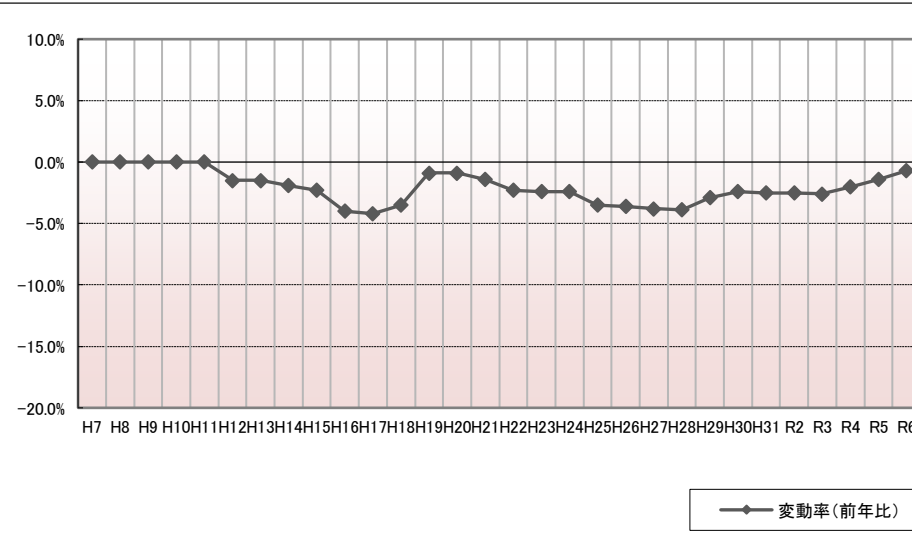
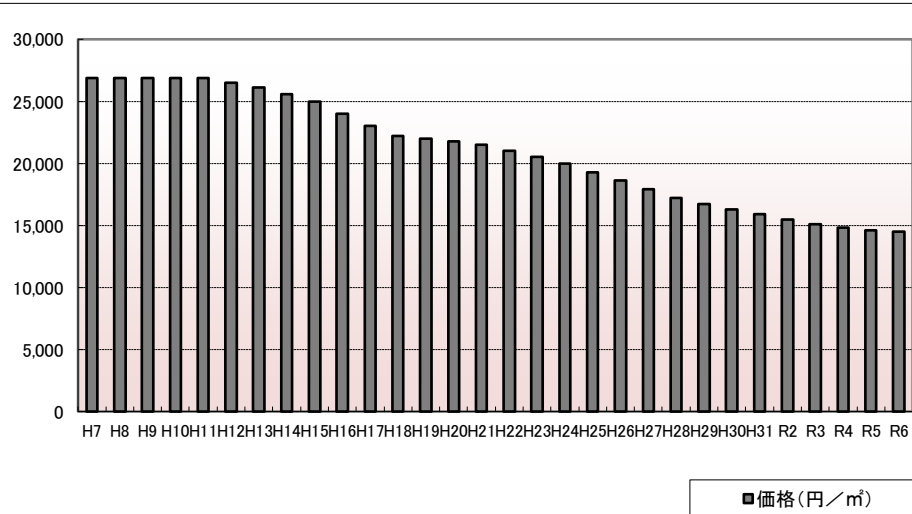
周辺の利用状況

一般住宅の中に店舗等が混在する住宅地域

選定期

平成6年

価格および変動率



年	価格	変動率
H7	26,900	0.0%
H8	26,900	0.0%
H9	26,900	0.0%
H10	26,900	0.0%
H11	26,900	0.0%
H12	26,500	-1.5%
H13	26,100	-1.5%
H14	25,600	-1.9%
H15	25,000	-2.3%
H16	24,000	-4.0%
H17	23,000	-4.2%
H18	22,200	-3.5%
H19	22,000	-0.9%
H20	21,800	-0.9%
H21	21,500	-1.4%
H22	21,000	-2.3%
H23	20,500	-2.4%
H24	20,000	-2.4%
H25	19,300	-3.5%
H26	18,600	-3.6%
H27	17,900	-3.8%
H28	17,200	-3.9%
H29	16,700	-2.9%
H30	16,300	-2.4%
H31	15,900	-2.5%
R2	15,500	-2.5%
R3	15,100	-2.6%
R4	14,800	-2.0%
R5	14,600	-1.4%
R6	14,500	-0.7%

位置図URL

<https://www.google.com/maps/d/edit?hl=ja&hl=ja&mid=1cDCExydzMtTmESoFNBqCBpaj-RMmTxE&ll=40.227407%2C140.581296&z=17>

標準地番号

大館-6

所在地番

大館市比内町扇田字伊勢堂岱45番3

住居表示

店舗・ビル名等

利用現況

住宅、W2

地積

270 m²

形状

1:1

接面道路

南東8m、市道

供給処理施設

水道、下水

駅距離

扇田、1.9km

都市計画

(都)、1住居、(60,200)

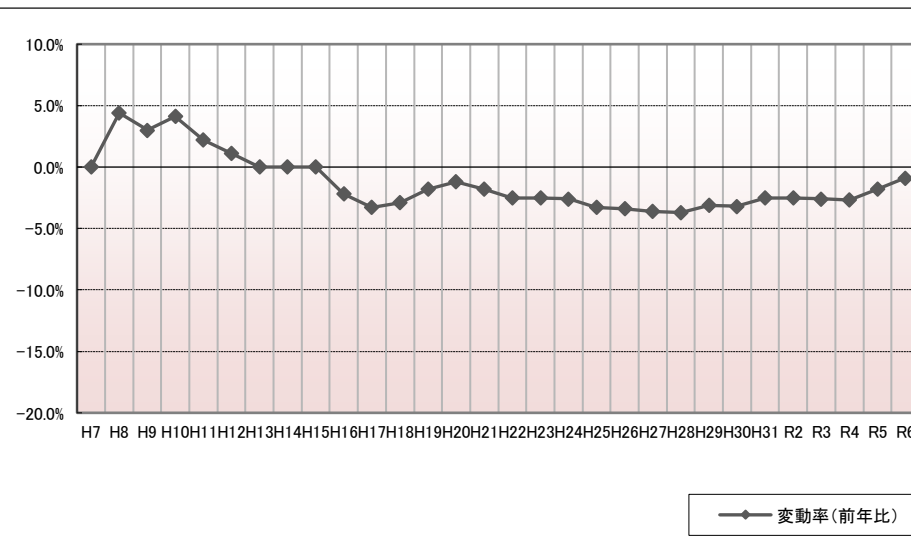
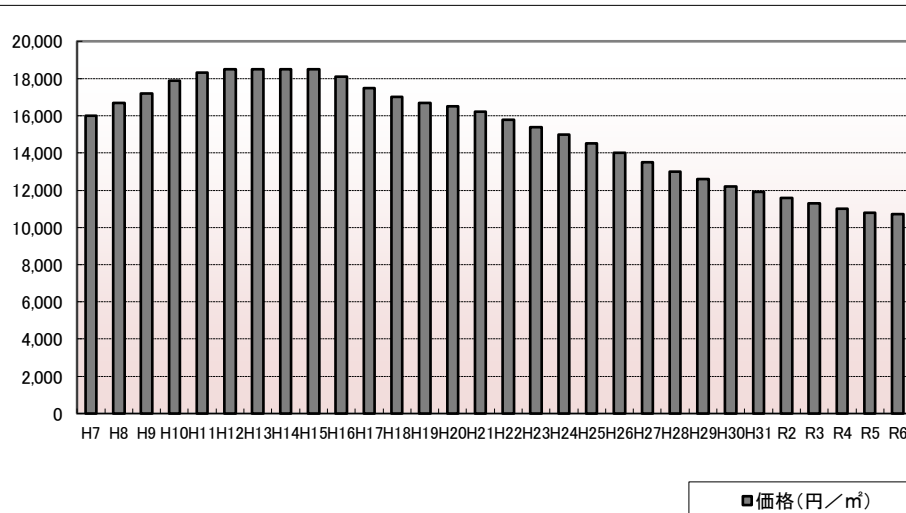
周辺の利用状況

一般住宅に農地等が混在する住宅地域

選定時期

平成6年

価格および変動率



年	価格	変動率
H7	16,000	0.0%
H8	16,700	4.4%
H9	17,200	3.0%
H10	17,900	4.1%
H11	18,300	2.2%
H12	18,500	1.1%
H13	18,500	0.0%
H14	18,500	0.0%
H15	18,500	0.0%
H16	18,100	-2.2%
H17	17,500	-3.3%
H18	17,000	-2.9%
H19	16,700	-1.8%
H20	16,500	-1.2%
H21	16,200	-1.8%
H22	15,800	-2.5%
H23	15,400	-2.5%
H24	15,000	-2.6%
H25	14,500	-3.3%
H26	14,000	-3.4%
H27	13,500	-3.6%
H28	13,000	-3.7%
H29	12,600	-3.1%
H30	12,200	-3.2%
H31	11,900	-2.5%
R2	11,600	-2.5%
R3	11,300	-2.6%
R4	11,000	-2.7%
R5	10,800	-1.8%
R6	10,700	-0.9%

位置図URL

<https://www.google.com/maps/d/edit?hl=ja&hl=ja&mid=1cDCExydzMtTmESoFNBqCBpaj-BMmTxE&ll=40.224854%2C140.590487&z=17>

標準地番号

大館5-1

所在地番

大館市字大町28番1外

住居表示

店舗・ビル名等

((有)ネリヤ商店)

利用現況

店舗、S3

地積

585 m²

形状

1:3.5

接面道路

西22m、市道

供給処理施設

水道、下水

駅距離

大館、2.2km

都市計画

(都)、商業、(80,500)、防火

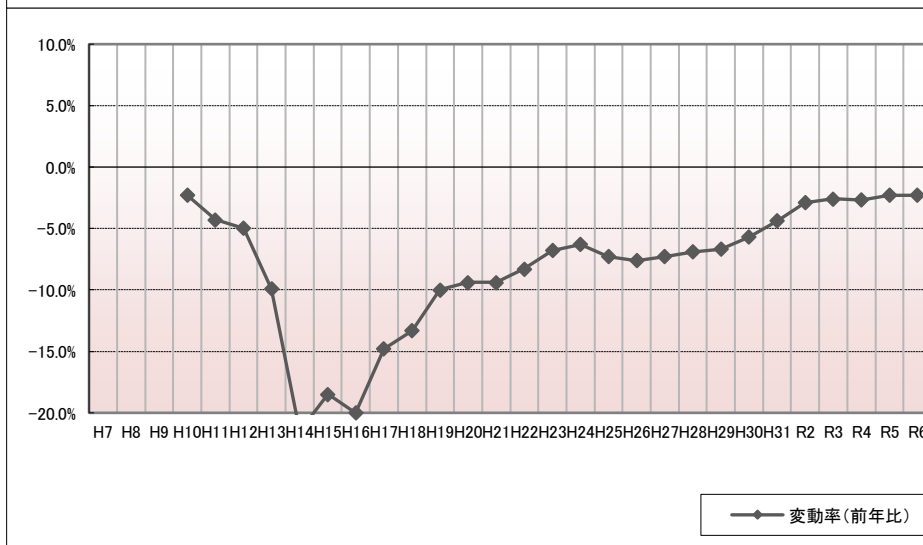
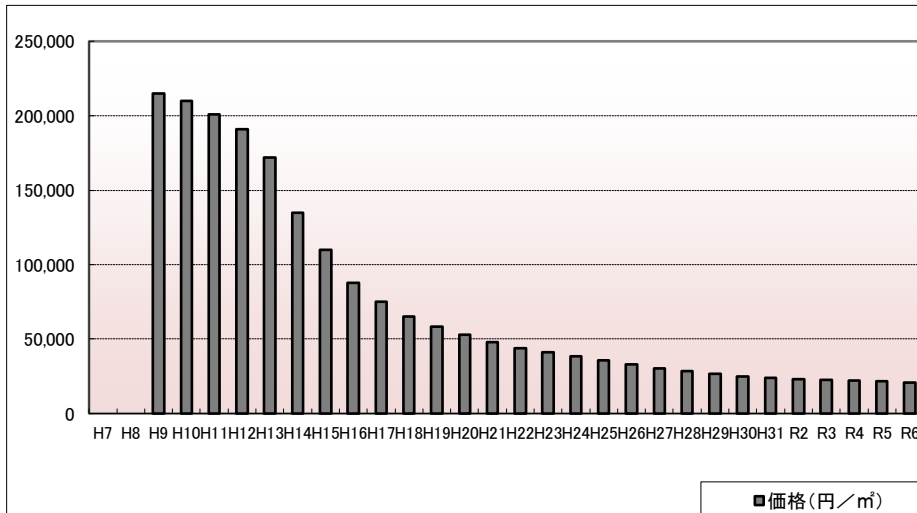
周辺の利用状況

各種の小売店舗等が建ち並ぶ商業地域

選定時期

平成9年

価格および変動率



年	価格	変動率
H7		
H8		
H9	215,000	
H10	210,000	-2.3%
H11	201,000	-4.3%
H12	191,000	-5.0%
H13	172,000	-9.9%
H14	135,000	-21.5%
H15	110,000	-18.5%
H16	88,000	-20.0%
H17	75,000	-14.8%
H18	65,000	-13.3%
H19	58,500	-10.0%
H20	53,000	-9.4%
H21	48,000	-9.4%
H22	44,000	-8.3%
H23	41,000	-6.8%
H24	38,400	-6.3%
H25	35,600	-7.3%
H26	32,900	-7.6%
H27	30,500	-7.3%
H28	28,400	-6.9%
H29	26,500	-6.7%
H30	25,000	-5.7%
H31	23,900	-4.4%
R2	23,200	-2.9%
R3	22,600	-2.6%
R4	22,000	-2.7%
R5	21,500	-2.3%
R6	21,000	-2.3%

位置図URL

<https://www.google.com/maps/d/edit?hl=ja&hl=ja&mid=1cDCExydMtTmESoFNBqCBpaj-BMMTxE&ll=40.270176%2C140.558885&z=17>

標準地番号

大館5-2

所在地番

大館市片山町1丁目63番3

住居表示

「片山町1-5-1」

店舗・ビル名等

((株)知的オオタホーム)

利用現況

事務所兼住宅、W2

地積

337 m²

形状

1:2.5

接面道路

南14m、国道

供給処理施設

水道、下水

駅距離

大館、2.5km

都市計画

(都)、近商、(80,200)、準防

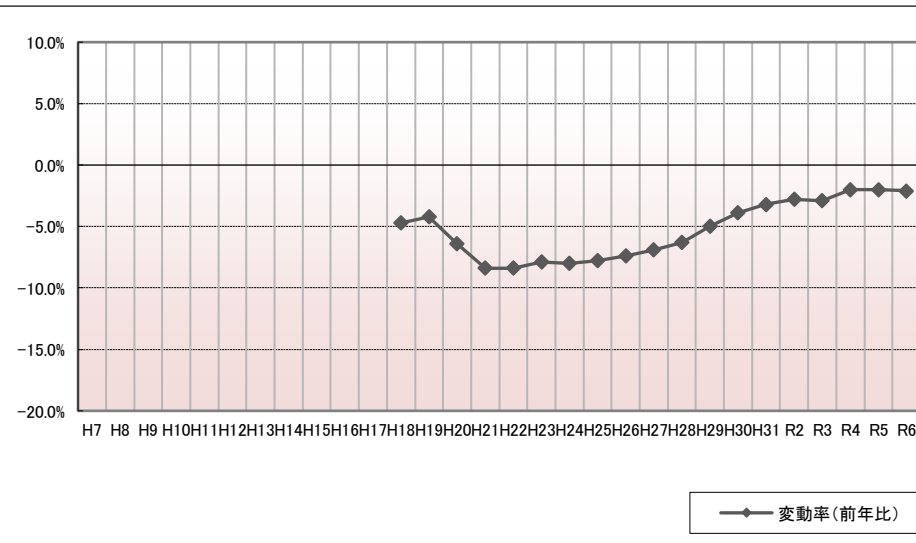
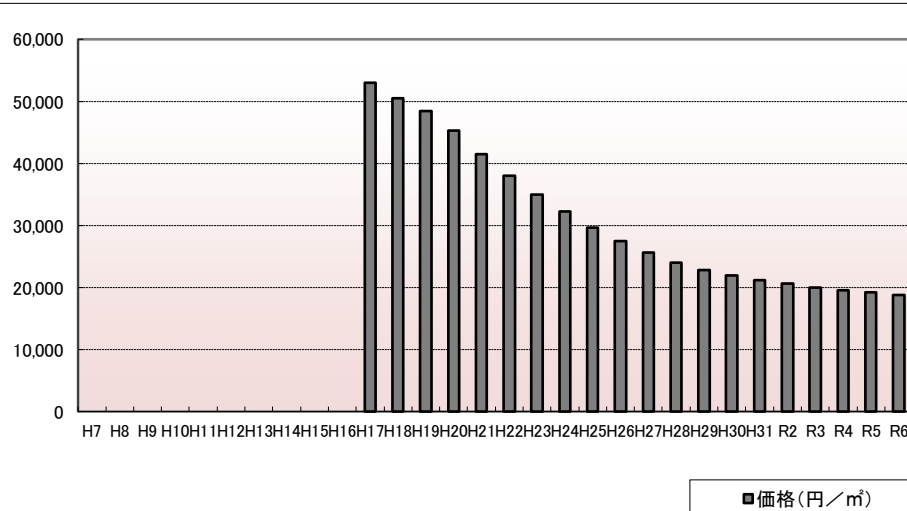
周辺の利用状況

店舗、営業所、住宅等が混在する路線商業地域

選定時期

平成17年

価格および変動率



年	価格	変動率
H7		
H8		
H9		
H10		
H11		
H12		
H13		
H14		
H15		
H16		
H17	53,000	
H18	50,500	-4.7%
H19	48,400	-4.2%
H20	45,300	-6.4%
H21	41,500	-8.4%
H22	38,000	-8.4%
H23	35,000	-7.9%
H24	32,200	-8.0%
H25	29,700	-7.8%
H26	27,500	-7.4%
H27	25,600	-6.9%
H28	24,000	-6.3%
H29	22,800	-5.0%
H30	21,900	-3.9%
H31	21,200	-3.2%
R2	20,600	-2.8%
R3	20,000	-2.9%
R4	19,600	-2.0%
R5	19,200	-2.0%
R6	18,800	-2.1%

位置図URL

<https://www.google.com/maps/d/edit?hl=ja&hl=ja&mid=1cDCExydMtTmESoFNBqCBpaj-RMmTxE&ll=40.272905%2C140.546389&z=17>

標準地番号

大館5-3

所在地番

大館市比内町扇田字下扇田50番1

住居表示

店舗・ビル名等

(石垣美容室)

利用現況

店舗兼住宅、W2

地積

162 m²

形状

1:4.5

接面道路

南西10m、県道

供給処理施設

水道、下水

駅距離

扇田、700m

都市計画

(都)、近商、(80,300)

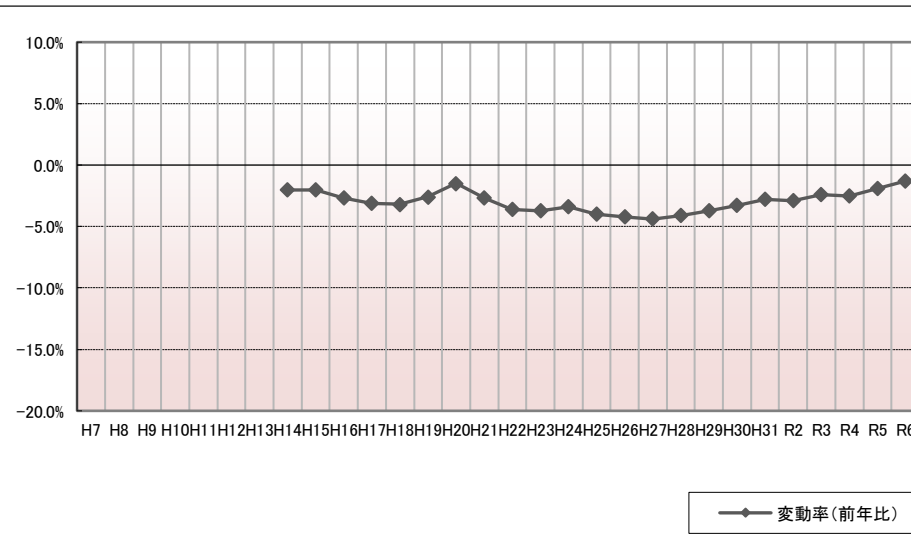
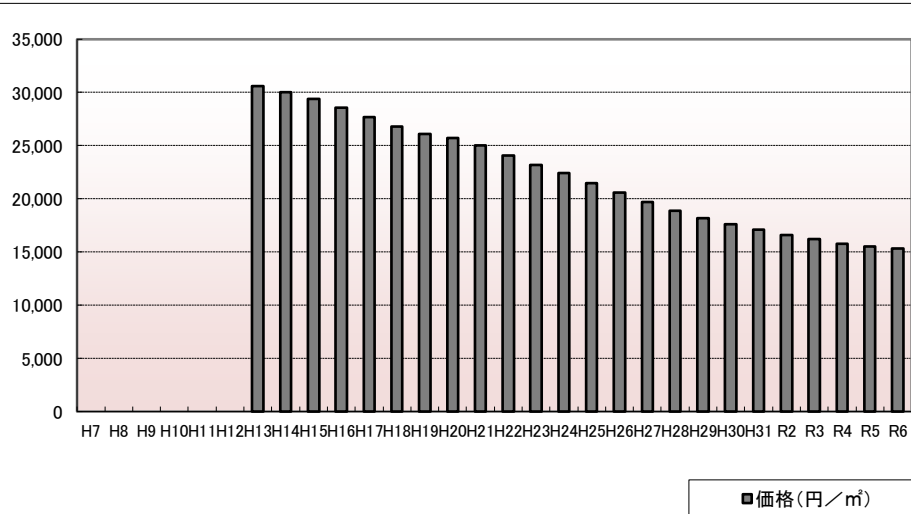
周辺の利用状況

低層の小売店舗が建ち並ぶ県道沿いの商業地域

選定時期

平成13年

価格および変動率



年	価格	変動率
H7		
H8		
H9		
H10		
H11		
H12		
H13	30,600	
H14	30,000	-2.0%
H15	29,400	-2.0%
H16	28,600	-2.7%
H17	27,700	-3.1%
H18	26,800	-3.2%
H19	26,100	-2.6%
H20	25,700	-1.5%
H21	25,000	-2.7%
H22	24,100	-3.6%
H23	23,200	-3.7%
H24	22,400	-3.4%
H25	21,500	-4.0%
H26	20,600	-4.2%
H27	19,700	-4.4%
H28	18,900	-4.1%
H29	18,200	-3.7%
H30	17,600	-3.3%
H31	17,100	-2.8%
R2	16,600	-2.9%
R3	16,200	-2.4%
R4	15,800	-2.5%
R5	15,500	-1.9%
R6	15,300	-1.3%

位置図URL

<https://www.google.com/maps/d/edit?hl=ja&hl=ja&mid=1cDCExydzMtTmESoFNBqCBpaj-RMMTxE&ll=40.229362%2C140.579686&z=17>

標準地番号

大館5-4

所在地番

大館市御成町3丁目71番9外

住居表示

「御成町3-7-64」

店舗・ビル名等

(藤嶋ビル)

利用現況

店舗兼共同住宅、S3

地積

336 m²

形状

1:2

接面道路

西21m、県道

供給処理施設

水道、下水

駅距離

大館、950m

都市計画

(都)、商業、(80,400)、準防

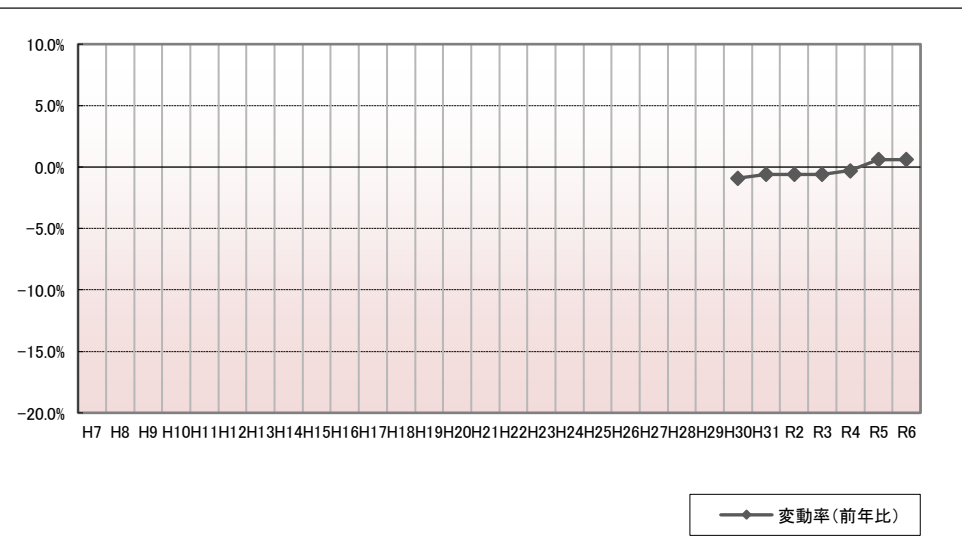
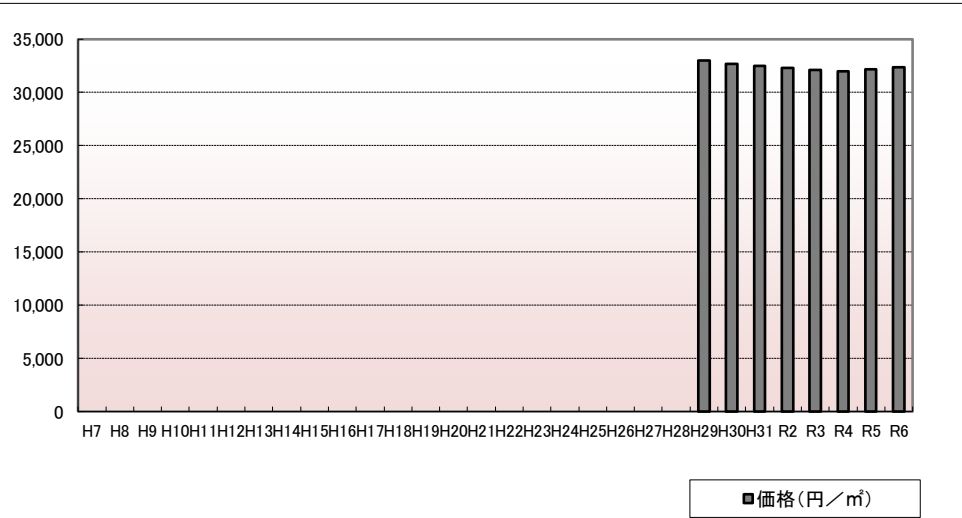
周辺の利用状況

区画整理が進み店舗等が増加している商業地域

選定期

平成29年

価格および変動率



年	価格	変動率
H7		
H8		
H9		
H10		
H11		
H12		
H13		
H14		
H15		
H16		
H17		
H18		
H19		
H20		
H21		
H22		
H23		
H24		
H25		
H26		
H27		
H28		
H29	33,000	
H30	32,700	-0.9%
H31	32,500	-0.6%
R2	32,300	-0.6%
R3	32,100	-0.6%
R4	32,000	-0.3%
R5	32,200	0.6%
R6	32,400	0.6%

位置図URL

<https://www.google.com/maps/d/edit?hl=ja&hl=ja&mid=1cDCExydzMtTmESoFNBqCBpaj-RMMTxE&ll=40.281024%2C140.559699&z=17>