

標準地番号

由利本荘-1

所在地番

由利本荘市石脇字山ノ神11番572

住居表示

店舗・ビル名等

利用現況

住宅、W2

地積

249 m²

形状

1:1.5

接面道路

北5m、市道

供給処理施設

水道、ガス

駅距離

羽後本荘、4km

都市計画

(都)、2住居、(60,200)

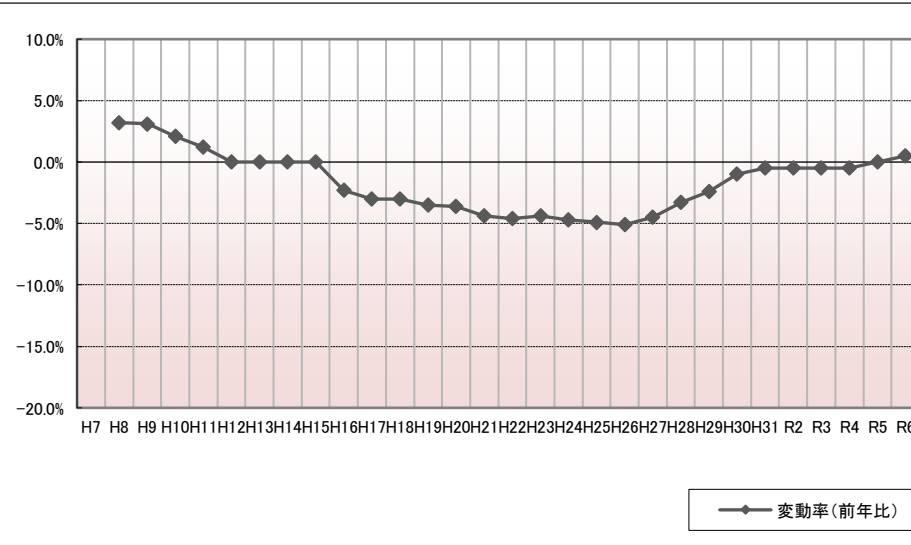
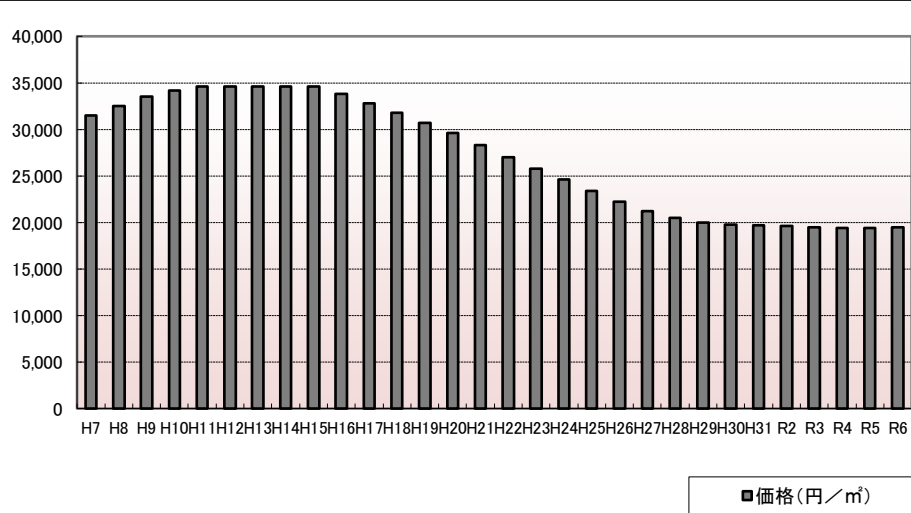
周辺の利用状況

一般住宅等が建ち並ぶ閑静な住宅地域

選定時期

平成7年

価格および変動率



年	価格	変動率
H7	31,500	
H8	32,500	3.2%
H9	33,500	3.1%
H10	34,200	2.1%
H11	34,600	1.2%
H12	34,600	0.0%
H13	34,600	0.0%
H14	34,600	0.0%
H15	34,600	0.0%
H16	33,800	-2.3%
H17	32,800	-3.0%
H18	31,800	-3.0%
H19	30,700	-3.5%
H20	29,600	-3.6%
H21	28,300	-4.4%
H22	27,000	-4.6%
H23	25,800	-4.4%
H24	24,600	-4.7%
H25	23,400	-4.9%
H26	22,200	-5.1%
H27	21,200	-4.5%
H28	20,500	-3.3%
H29	20,000	-2.4%
H30	19,800	-1.0%
H31	19,700	-0.5%
R2	19,600	-0.5%
R3	19,500	-0.5%
R4	19,400	-0.5%
R5	19,400	0.0%
R6	19,500	0.5%

位置図URL

<https://www.google.com/maps/d/edit?hl=ja&hl=ja&mid=1cDCExyzdMtTmESoFNBqCBpaj-RMMTxE&ll=39.406837%2C140.033334&z=17>

標準地番号

由利本荘-2

所在地番

由利本荘市後町42番1

住居表示

店舗・ビル名等

利用現況

住宅、W2

地積

176 m²

形状

1:5

接面道路

北8m、市道

供給処理施設

水道、ガス、下水

駅距離

羽後本荘、1.8km

都市計画

(都)、1住居、(60,200)

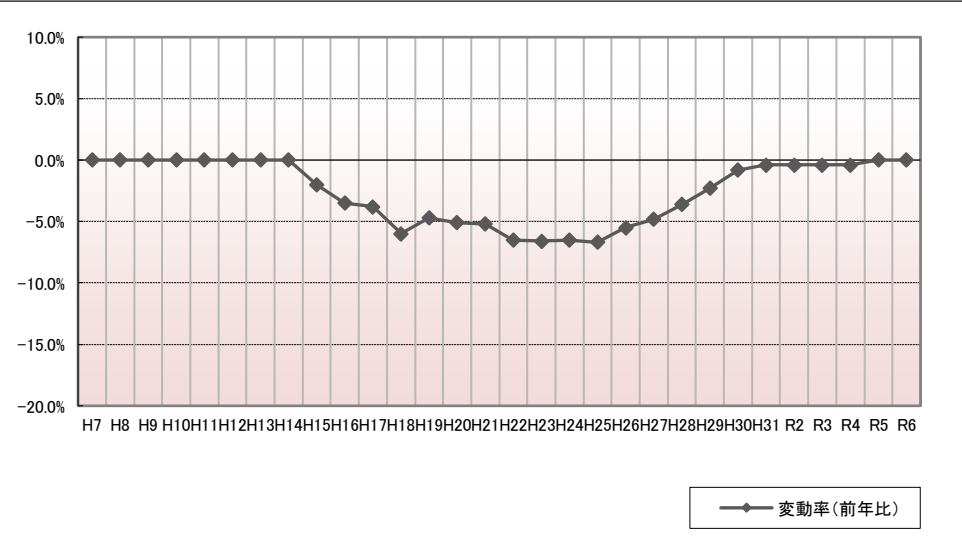
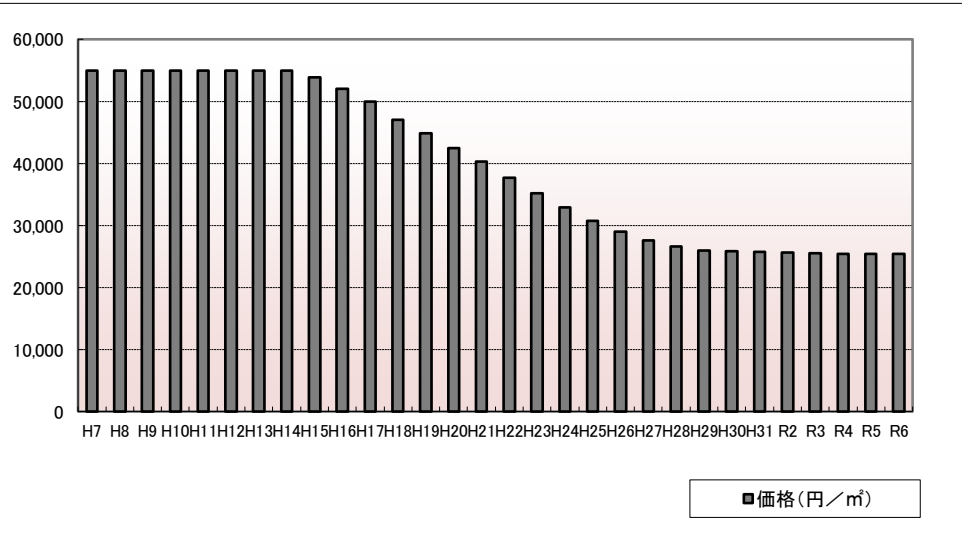
周辺の利用状況

一般住宅の中に小売店舗が混在する既成住宅地域

選定時期

昭和58年

価格および変動率



年	価格	変動率
H7	55,000	0.0%
H8	55,000	0.0%
H9	55,000	0.0%
H10	55,000	0.0%
H11	55,000	0.0%
H12	55,000	0.0%
H13	55,000	0.0%
H14	55,000	0.0%
H15	53,900	-2.0%
H16	52,000	-3.5%
H17	50,000	-3.8%
H18	47,000	-6.0%
H19	44,800	-4.7%
H20	42,500	-5.1%
H21	40,300	-5.2%
H22	37,700	-6.5%
H23	35,200	-6.6%
H24	32,900	-6.5%
H25	30,700	-6.7%
H26	29,000	-5.5%
H27	27,600	-4.8%
H28	26,600	-3.6%
H29	26,000	-2.3%
H30	25,800	-0.8%
H31	25,700	-0.4%
R2	25,600	-0.4%
R3	25,500	-0.4%
R4	25,400	-0.4%
R5	25,400	0.0%
R6	25,400	0.0%

位置図URL

<https://www.google.com/maps/d/edit?hl=ja&hl=ja&mid=1cDCExyzdMtTmESoFNBqCBpaj-BMMTxE&ll=39.392185%2C140.043854&z=17>

標準地番号

由利本荘-3

所在地番

由利本荘市石脇字今町156番120

住居表示

店舗・ビル名等

利用現況

住宅、W2

地積

253 m²

形状

1:1.5

接面道路

南8m、市道

供給処理施設

水道、ガス

駅距離

羽後本荘、2.4km

都市計画

(都)、1低専、(50,80)

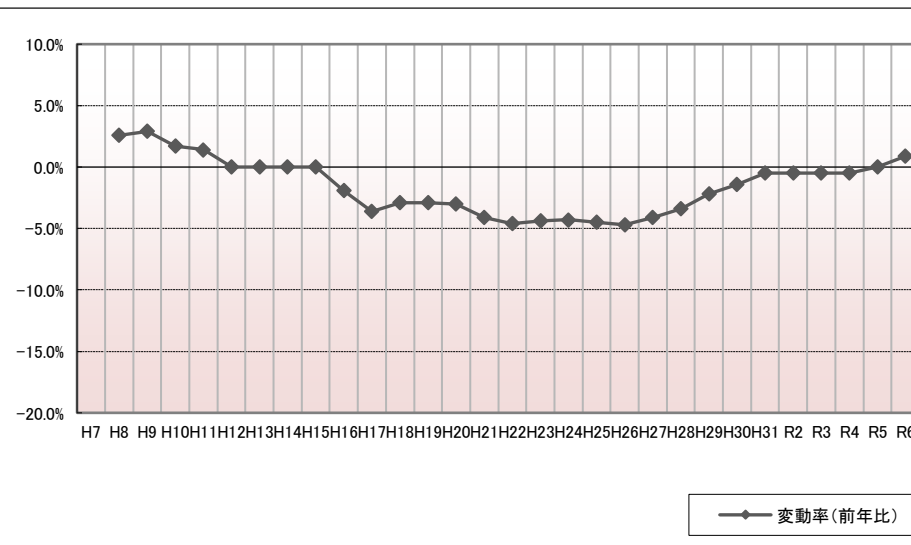
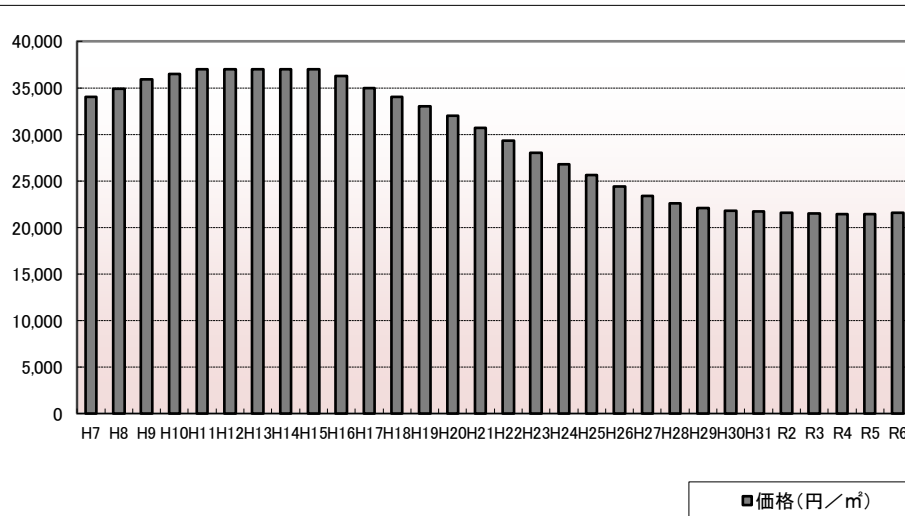
周辺の利用状況

中規模一般住宅が多い区画整然とした住宅地域

選定時期

平成7年

価格および変動率



年	価格	変動率
H7	34,000	
H8	34,900	2.6%
H9	35,900	2.9%
H10	36,500	1.7%
H11	37,000	1.4%
H12	37,000	0.0%
H13	37,000	0.0%
H14	37,000	0.0%
H15	37,000	0.0%
H16	36,300	-1.9%
H17	35,000	-3.6%
H18	34,000	-2.9%
H19	33,000	-2.9%
H20	32,000	-3.0%
H21	30,700	-4.1%
H22	29,300	-4.6%
H23	28,000	-4.4%
H24	26,800	-4.3%
H25	25,600	-4.5%
H26	24,400	-4.7%
H27	23,400	-4.1%
H28	22,600	-3.4%
H29	22,100	-2.2%
H30	21,800	-1.4%
H31	21,700	-0.5%
R2	21,600	-0.5%
R3	21,500	-0.5%
R4	21,400	-0.5%
R5	21,400	0.0%
R6	21,600	0.9%

位置図URL

<https://www.google.com/maps/d/edit?hl=ja&hl=ja&mid=1cDCExyzdMtTmESoFNBqCBpaj-BMmTxE&ll=39.399473%2C140.050854&z=17>

標準地番号

由利本荘-4

所在地番

由利本荘市矢島町城内字小田40番2

住居表示

店舗・ビル名等

利用現況

住宅、W3

地積

231 m²

形状

1:3

接面道路

東5.2m、市道

供給処理施設

水道、下水

駅距離

矢島、840m

都市計画

(都)、(70,200)

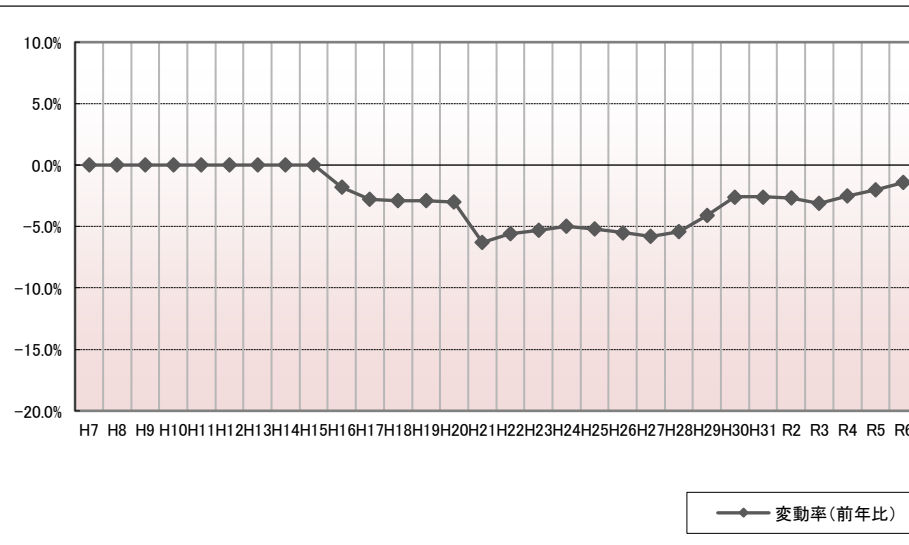
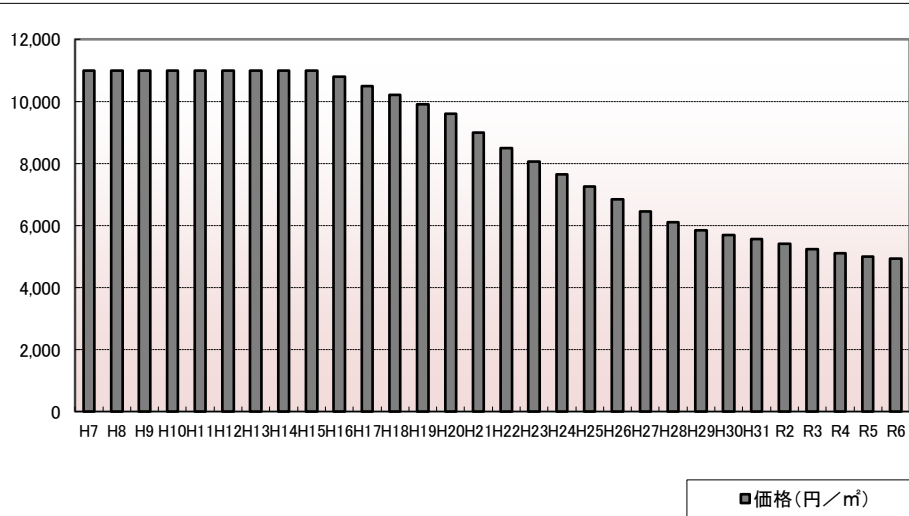
周辺の利用状況

中規模一般住宅が多い既成住宅地域

選定時期

平成6年

価格および変動率



年	価格	変動率
H7	11,000	0.0%
H8	11,000	0.0%
H9	11,000	0.0%
H10	11,000	0.0%
H11	11,000	0.0%
H12	11,000	0.0%
H13	11,000	0.0%
H14	11,000	0.0%
H15	11,000	0.0%
H16	10,800	-1.8%
H17	10,500	-2.8%
H18	10,200	-2.9%
H19	9,900	-2.9%
H20	9,600	-3.0%
H21	9,000	-6.3%
H22	8,500	-5.6%
H23	8,050	-5.3%
H24	7,650	-5.0%
H25	7,250	-5.2%
H26	6,850	-5.5%
H27	6,450	-5.8%
H28	6,100	-5.4%
H29	5,850	-4.1%
H30	5,700	-2.6%
H31	5,550	-2.6%
R2	5,400	-2.7%
R3	5,230	-3.1%
R4	5,100	-2.5%
R5	5,000	-2.0%
R6	4,930	-1.4%

位置図URL

<https://www.google.com/maps/d/edit?hl=ja&hl=ja&mid=1cDCExydzMtTmESoFNBqCBpaj-BMMTxE&ll=39.233838%2C140.132243&z=17>

標準地番号

由利本荘-5

所在地番

由利本荘市矢島町七日町字熊之堂31番6

住居表示

店舗・ビル名等

利用現況

住宅、W1

地積

491 m²

形状

1:3.5

接面道路

北東4.5m、市道

供給処理施設

水道、下水

駅距離

矢島、600m

都市計画

(都)、(70,200)

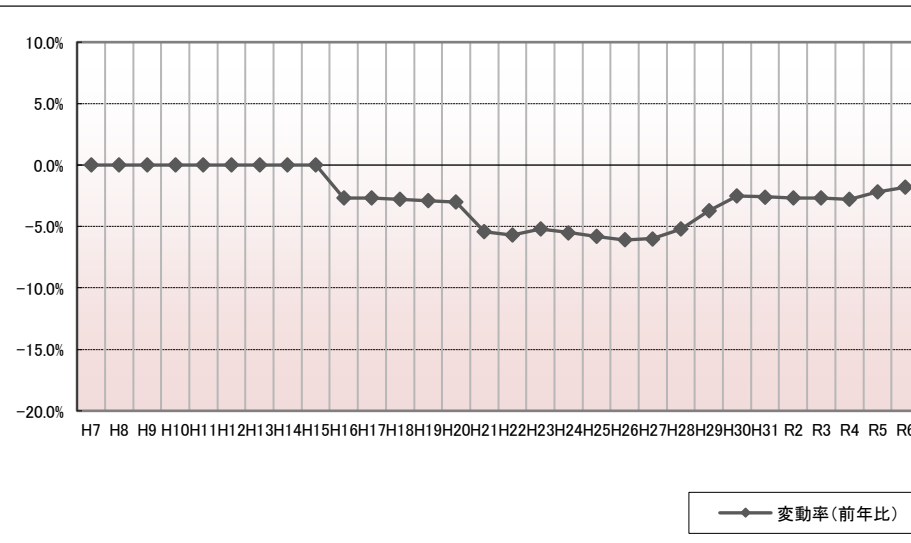
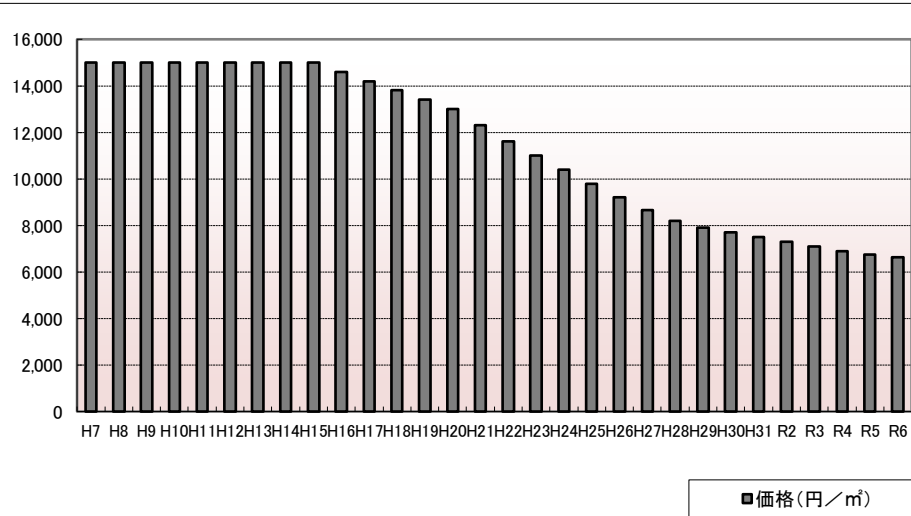
周辺の利用状況

一般住宅のほか、市営住宅等が見られる住宅地域

選定時期

平成6年

価格および変動率



年	価格	変動率
H7	15,000	0.0%
H8	15,000	0.0%
H9	15,000	0.0%
H10	15,000	0.0%
H11	15,000	0.0%
H12	15,000	0.0%
H13	15,000	0.0%
H14	15,000	0.0%
H15	15,000	0.0%
H16	14,600	-2.7%
H17	14,200	-2.7%
H18	13,800	-2.8%
H19	13,400	-2.9%
H20	13,000	-3.0%
H21	12,300	-5.4%
H22	11,600	-5.7%
H23	11,000	-5.2%
H24	10,400	-5.5%
H25	9,800	-5.8%
H26	9,200	-6.1%
H27	8,650	-6.0%
H28	8,200	-5.2%
H29	7,900	-3.7%
H30	7,700	-2.5%
H31	7,500	-2.6%
R2	7,300	-2.7%
R3	7,100	-2.7%
R4	6,900	-2.8%
R5	6,750	-2.2%
R6	6,630	-1.8%

位置図URL

<https://www.google.com/maps/d/edit?hl=ja&hl=ja&mid=1cDCExyzdMtTmESoFNBqCBpaj-RMMTxE&ll=39.230448%2C140.141688&z=17>

標準地番号

由利本荘5-1

所在地番

由利本荘市花畑町4丁目46番

住居表示

店舗・ビル名等

(いろはにほへと)

利用現況

店舗、S3

地積

347 m²

形状

1:1.5

接面道路

北27m、県道

供給処理施設

水道、ガス、下水

駅距離

羽後本荘、200m

都市計画

(都)、商業、(80,400)、準防

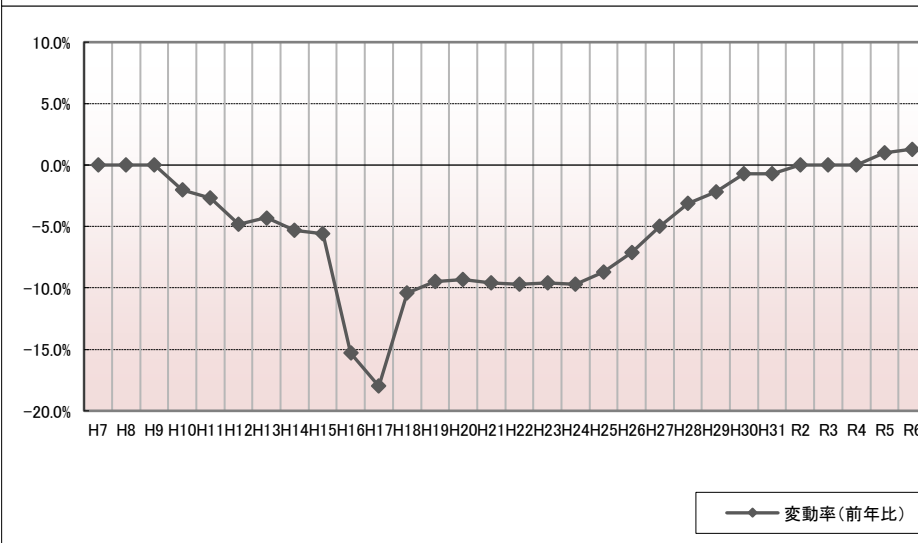
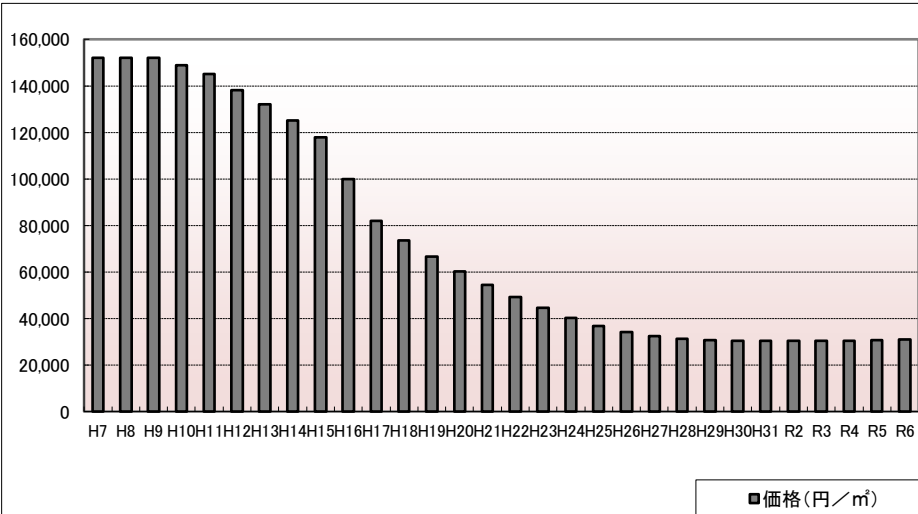
周辺の利用状況

中小規模の小売店舗が建ち並ぶ駅前の商業地域

選定時期

昭和64年

価格および変動率



年	価格	変動率
H7	152,000	0.0%
H8	152,000	0.0%
H9	152,000	0.0%
H10	149,000	-2.0%
H11	145,000	-2.7%
H12	138,000	-4.8%
H13	132,000	-4.3%
H14	125,000	-5.3%
H15	118,000	-5.6%
H16	100,000	-15.3%
H17	82,000	-18.0%
H18	73,500	-10.4%
H19	66,500	-9.5%
H20	60,300	-9.3%
H21	54,500	-9.6%
H22	49,200	-9.7%
H23	44,500	-9.6%
H24	40,200	-9.7%
H25	36,700	-8.7%
H26	34,100	-7.1%
H27	32,400	-5.0%
H28	31,400	-3.1%
H29	30,700	-2.2%
H30	30,500	-0.7%
H31	30,300	-0.7%
R2	30,300	0.0%
R3	30,300	0.0%
R4	30,300	0.0%
R5	30,600	1.0%
R6	31,000	1.3%

位置図URL

<https://www.google.com/maps/d/edit?hl=ja&hl=ja&mid=1cDCExydMtTmESoFNBqCBpaj-BMMTxE&ll=39.387003%2C140.055006&z=17>

標準地番号

由利本荘5-2

所在地番

由利本荘市岩渕下13番13

住居表示

店舗・ビル名等

(徳永ビル)

利用現況

事務所、RC6

地積

543 m²

形状

不整形、1:2.5

接面道路

西19.5m、市道

供給処理施設

水道、ガス、下水

駅距離

羽後本荘、900m

都市計画

(都)、商業、(80,400)、準防

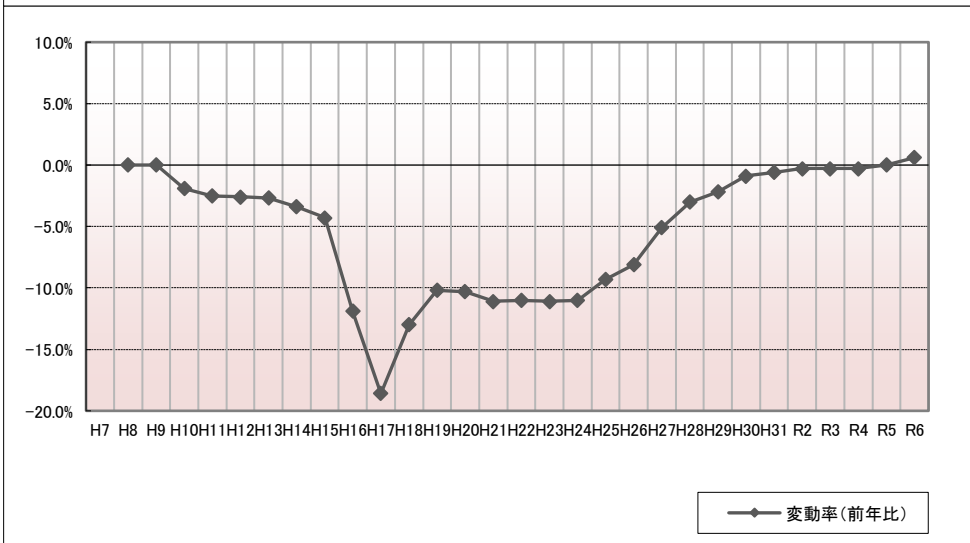
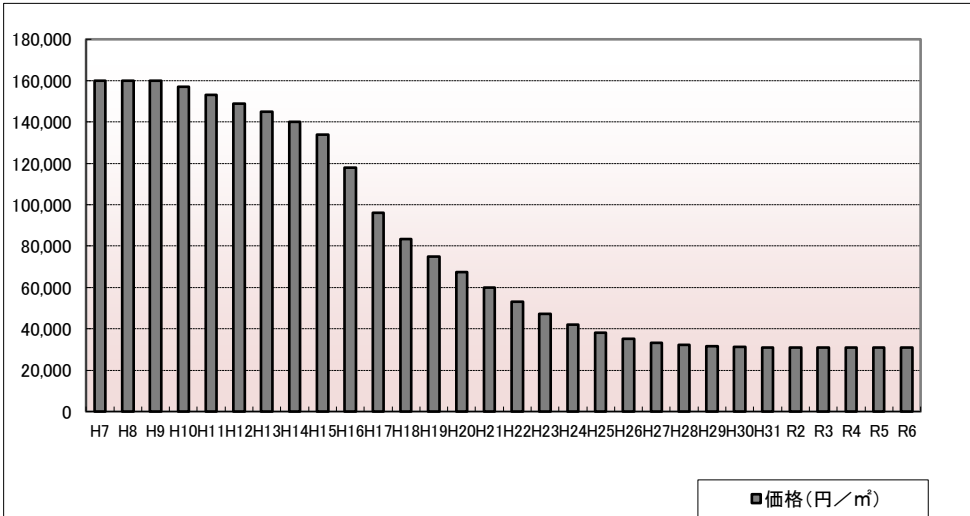
周辺の利用状況

店舗、事務所が混在する商業地域

選定時期

平成7年

価格および変動率



年	価格	変動率
H7	160,000	
H8	160,000	0.0%
H9	160,000	0.0%
H10	157,000	-1.9%
H11	153,000	-2.5%
H12	149,000	-2.6%
H13	145,000	-2.7%
H14	140,000	-3.4%
H15	134,000	-4.3%
H16	118,000	-11.9%
H17	96,000	-18.6%
H18	83,500	-13.0%
H19	75,000	-10.2%
H20	67,300	-10.3%
H21	59,800	-11.1%
H22	53,200	-11.0%
H23	47,300	-11.1%
H24	42,100	-11.0%
H25	38,200	-9.3%
H26	35,100	-8.1%
H27	33,300	-5.1%
H28	32,300	-3.0%
H29	31,600	-2.2%
H30	31,300	-0.9%
H31	31,100	-0.6%
R2	31,000	-0.3%
R3	30,900	-0.3%
R4	30,800	-0.3%
R5	30,800	0.0%
R6	31,000	0.6%

位置図URL

<https://www.google.com/maps/d/edit?hl=ja&hl=ja&mid=1cDCExydMtTmESoFNBqCBpaj-RMmTxE&ll=39.390938%2C140.052427&z=17>

標準地番号

由利本荘5-3

所在地番

由利本荘市矢島町七日町字羽坂3番8

住居表示

店舗・ビル名等

(牧農機商会)

利用現況

店舗兼住宅、S3

地積

169 m²

形状

1:2.5

接面道路

北東11m、市道

供給処理施設

水道、下水

駅距離

矢島、170m

都市計画

(都)、(70,200)

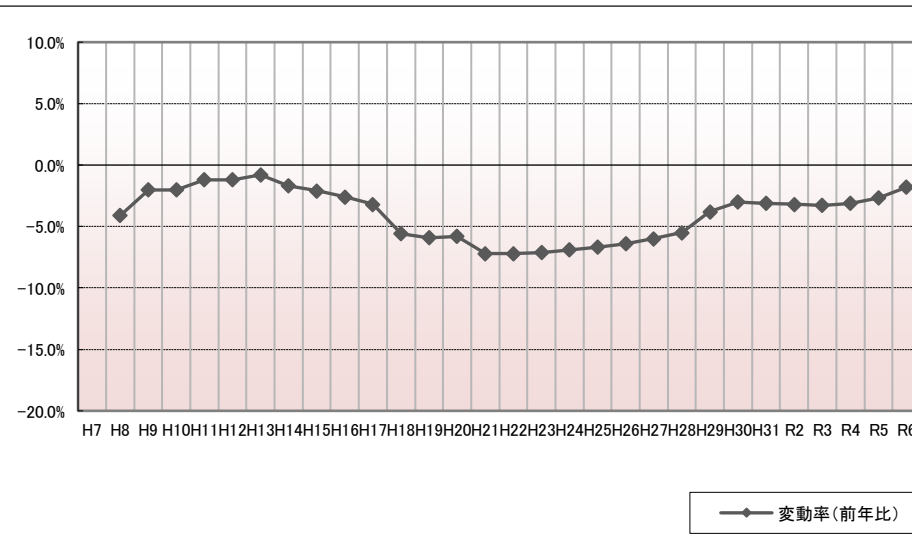
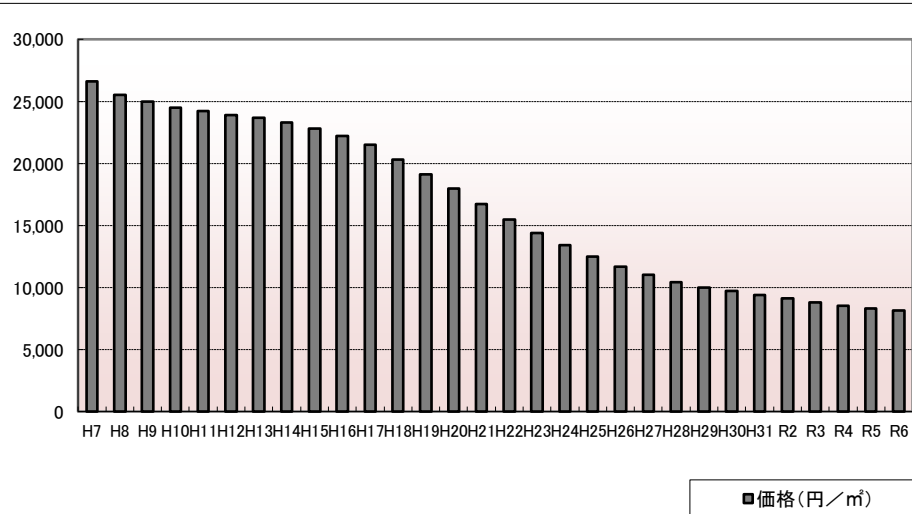
周辺の利用状況

小売店舗、一般住宅が混在する駅に近い商業地域

選定時期

平成7年

価格および変動率



年	価格	変動率
H7	26,600	
H8	25,500	-4.1%
H9	25,000	-2.0%
H10	24,500	-2.0%
H11	24,200	-1.2%
H12	23,900	-1.2%
H13	23,700	-0.8%
H14	23,300	-1.7%
H15	22,800	-2.1%
H16	22,200	-2.6%
H17	21,500	-3.2%
H18	20,300	-5.6%
H19	19,100	-5.9%
H20	18,000	-5.8%
H21	16,700	-7.2%
H22	15,500	-7.2%
H23	14,400	-7.1%
H24	13,400	-6.9%
H25	12,500	-6.7%
H26	11,700	-6.4%
H27	11,000	-6.0%
H28	10,400	-5.5%
H29	10,000	-3.8%
H30	9,700	-3.0%
H31	9,400	-3.1%
R2	9,100	-3.2%
R3	8,800	-3.3%
R4	8,530	-3.1%
R5	8,300	-2.7%
R6	8,150	-1.8%

位置図URL

<https://www.google.com/maps/d/edit?hl=ja&hl=ja&mid=1cDCExydMtTmESoFNBqCBpaj-BMMTxE&ll=39.229433%2C140.137594&z=17>

標準地番号

由利本荘5-4

所在地番

由利本荘市中梵天101番3

住居表示

店舗・ビル名等

(ファミリーマート由利本荘中梵天店)

利用現況

店舗、S1

地積

550 m²

形状

1:1.2

接面道路

東22m、国道

供給処理施設

水道、ガス

駅距離

羽後本荘、400m

都市計画

(都)、近商、(80,200)、準防

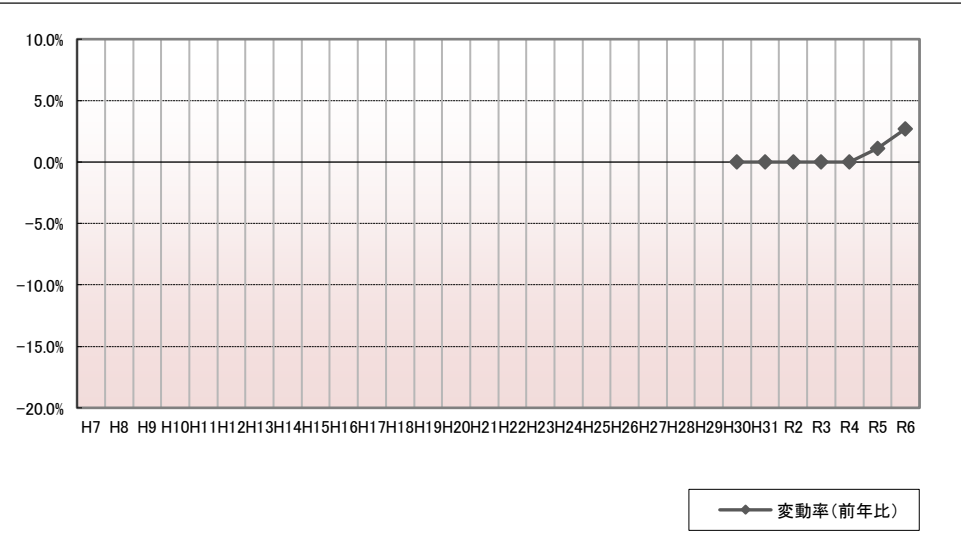
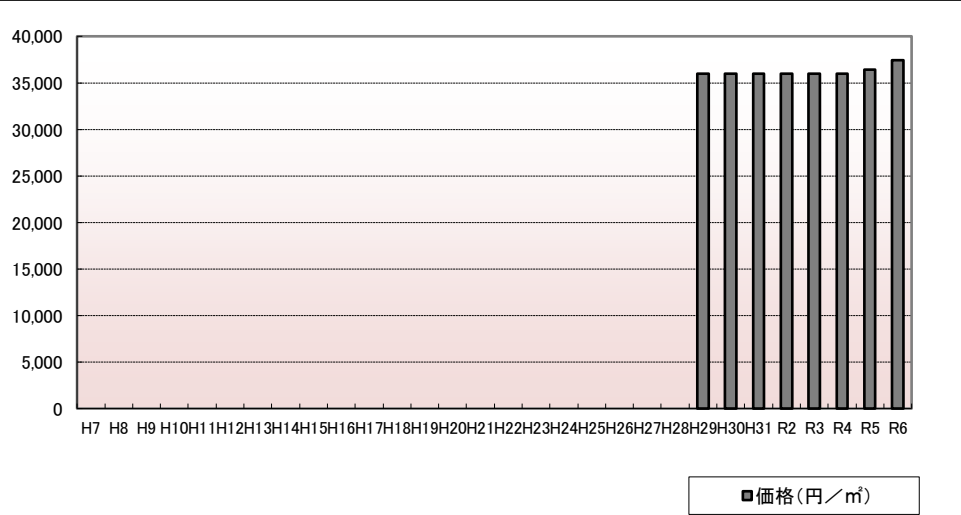
周辺の利用状況

沿道型店舗等が建ち並ぶ国道沿いの路線商業地域

選定期

平成29年

価格および変動率



年	価格	変動率
H7		
H8		
H9		
H10		
H11		
H12		
H13		
H14		
H15		
H16		
H17		
H18		
H19		
H20		
H21		
H22		
H23		
H24		
H25		
H26		
H27		
H28		
H29	36,000	
H30	36,000	0.0%
H31	36,000	0.0%
R2	36,000	0.0%
R3	36,000	0.0%
R4	36,000	0.0%
R5	36,400	1.1%
R6	37,400	2.7%

位置図URL

<https://www.google.com/maps/d/edit?hl=ja&hl=ja&mid=1cDCExyzdMtTmESoFNBqCBpaj-RMmTxE&ll=39.385771%2C140.061866&z=17>