

標準地番号

潟上-1

所在地番

潟上市昭和久保字山神22番

住居表示

店舗・ビル名等

利用現況

住宅、W2

地積

199 m²

形状

台形、1:3.5

接面道路

南西5m、市道

供給処理施設

水道、下水

駅距離

大久保、950m

都市計画

1住居、(60,200)

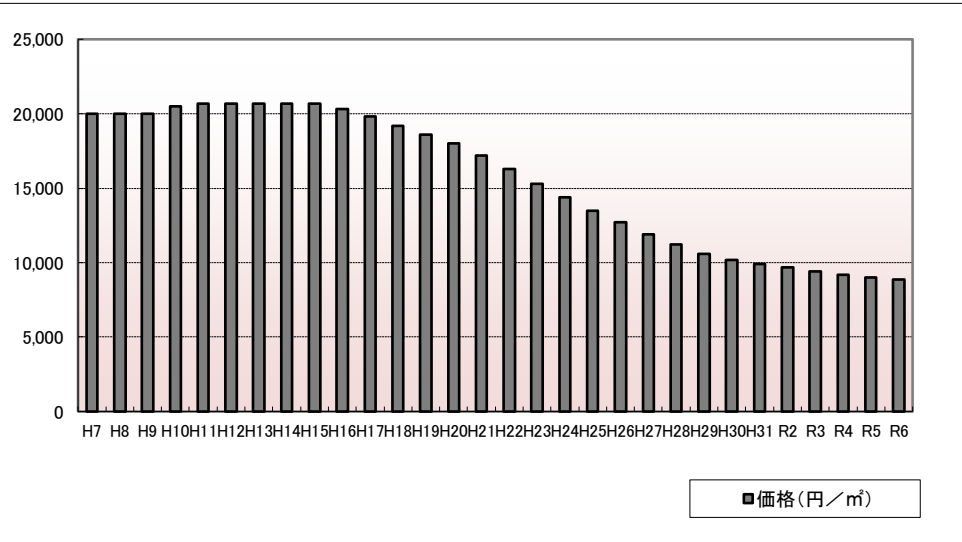
周辺の利用状況

一般住宅が建ち並ぶ既成住宅地域

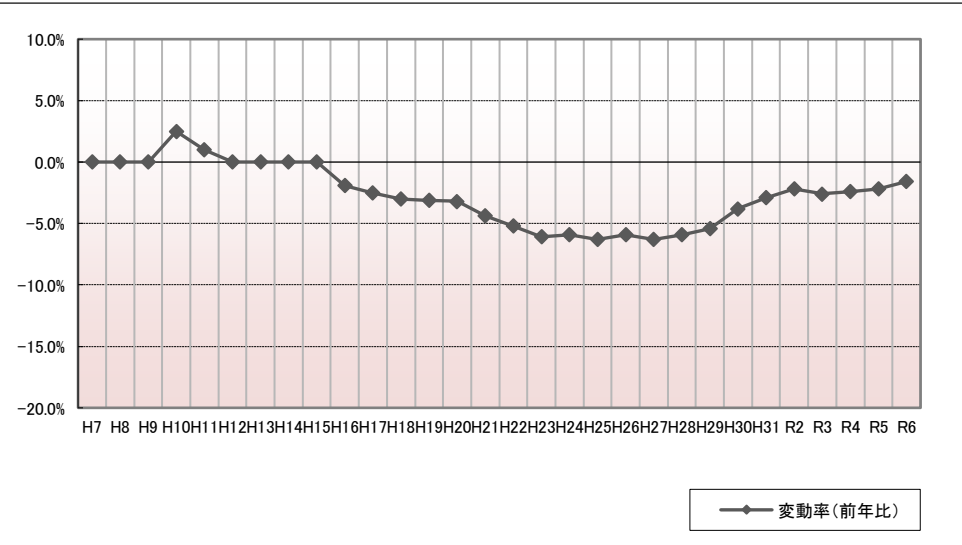
選定時期

昭和58年

価格および変動率



年	価格	変動率
H7	20,000	0.0%
H8	20,000	0.0%
H9	20,000	0.0%
H10	20,500	2.5%
H11	20,700	1.0%
H12	20,700	0.0%
H13	20,700	0.0%
H14	20,700	0.0%
H15	20,700	0.0%
H16	20,300	-1.9%
H17	19,800	-2.5%
H18	19,200	-3.0%
H19	18,600	-3.1%
H20	18,000	-3.2%
H21	17,200	-4.4%
H22	16,300	-5.2%
H23	15,300	-6.1%
H24	14,400	-5.9%
H25	13,500	-6.3%
H26	12,700	-5.9%
H27	11,900	-6.3%
H28	11,200	-5.9%
H29	10,600	-5.4%
H30	10,200	-3.8%
H31	9,900	-2.9%
R2	9,680	-2.2%
R3	9,430	-2.6%
R4	9,200	-2.4%
R5	9,000	-2.2%
R6	8,860	-1.6%



位置図URL

<https://www.google.com/maps/d/edit?hl=ja&hl=ja&mid=1cDCExyzdMtTmESoFNBqCBpaj-RMMTxE&ll=39.86562%2C140.058977&z=17>

標準地番号

潟上-2

所在地番

潟上市昭和豊川竜毛字郷境34番6

住居表示

店舗・ビル名等

利用現況

住宅、W2

地積

328 m²

形状

1.5:1

接面道路

北東7m、市道

供給処理施設

水道、下水

駅距離

大久保、950m

都市計画

2中専、(60,200)

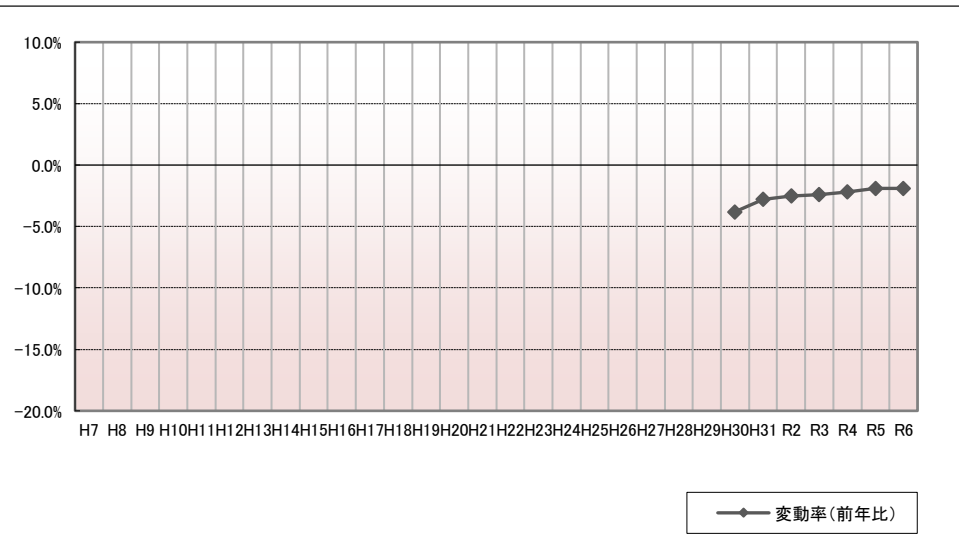
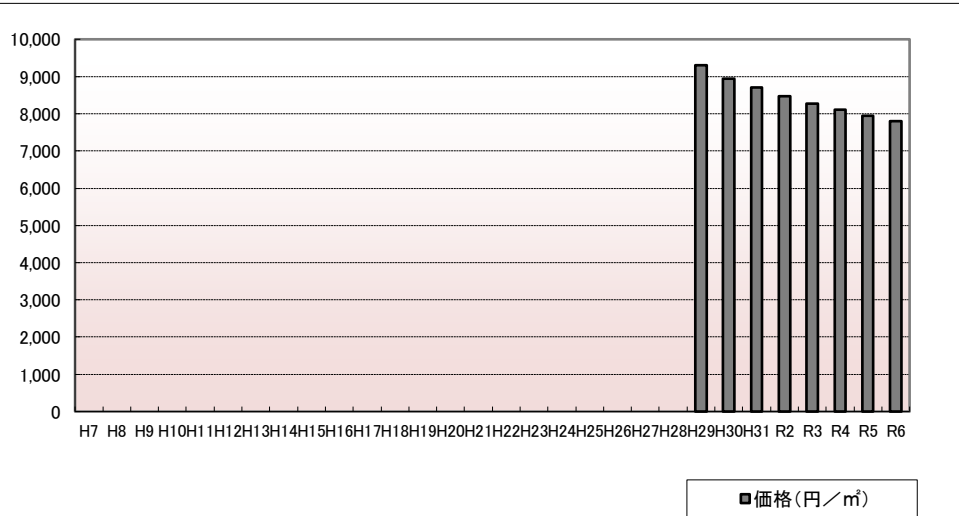
周辺の利用状況

一般住宅の中に畑等が見られる住宅地域

選定期

平成29年

価格および変動率



年	価格	変動率
H7		
H8		
H9		
H10		
H11		
H12		
H13		
H14		
H15		
H16		
H17		
H18		
H19		
H20		
H21		
H22		
H23		
H24		
H25		
H26		
H27		
H28		
H29	9,300	
H30	8,950	-3.8%
H31	8,700	-2.8%
R2	8,480	-2.5%
R3	8,280	-2.4%
R4	8,100	-2.2%
R5	7,950	-1.9%
R6	7,800	-1.9%

位置図URL

<https://www.google.com/maps/d/edit?hl=ja&hl=ja&mid=1cDCExyzMtTmESoFNBqCBpaj-RMMTxE&ll=39.8670572%2C140.070544&z=17>

標準地番号

潟上-3

所在地番

潟上市天王字上江川47番1650

住居表示

店舗・ビル名等

利用現況

住宅、LS2

地積

240 m²

形状

1:1.2

接面道路

北東6m、市道

供給処理施設

水道、下水

駅距離

二田、550m

都市計画

「都計外」

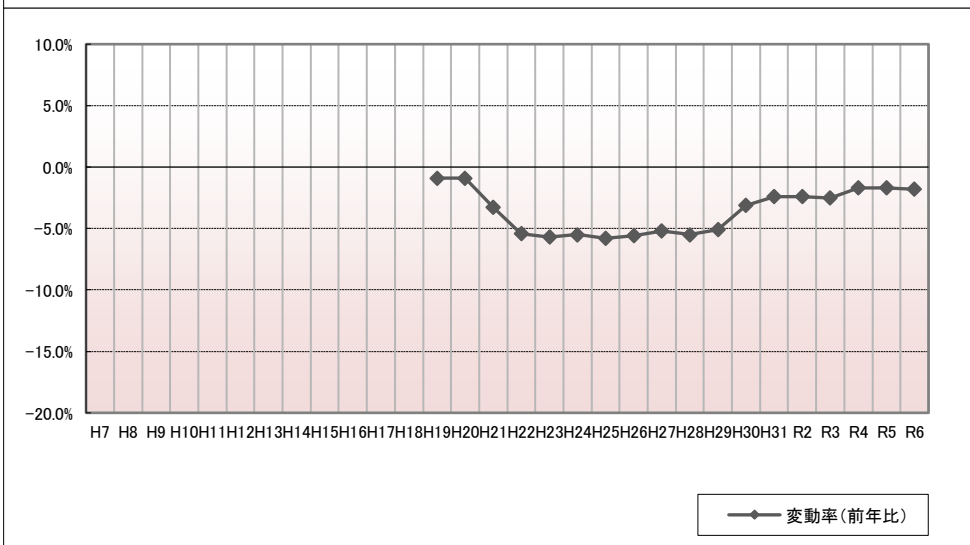
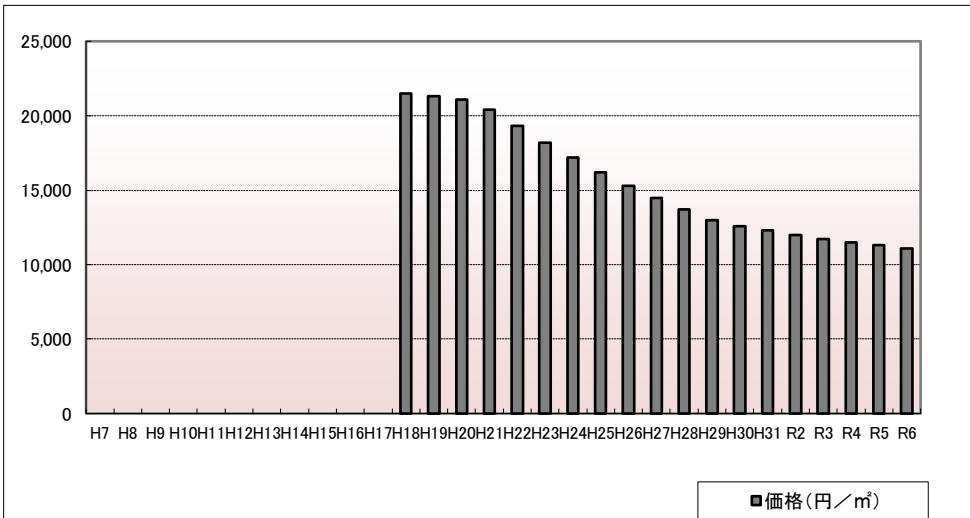
周辺の利用状況

一般住宅の中に空地等が見られる住宅地域

選定時期

平成18年

価格および変動率



年	価格	変動率
H7		
H8		
H9		
H10		
H11		
H12		
H13		
H14		
H15		
H16		
H17		
H18	21,500	
H19	21,300	-0.9%
H20	21,100	-0.9%
H21	20,400	-3.3%
H22	19,300	-5.4%
H23	18,200	-5.7%
H24	17,200	-5.5%
H25	16,200	-5.8%
H26	15,300	-5.6%
H27	14,500	-5.2%
H28	13,700	-5.5%
H29	13,000	-5.1%
H30	12,600	-3.1%
H31	12,300	-2.4%
R2	12,000	-2.4%
R3	11,700	-2.5%
R4	11,500	-1.7%
R5	11,300	-1.7%
R6	11,100	-1.8%

位置図URL

<https://www.google.com/maps/d/edit?hl=ja&hl=ja&mid=1cDCExyd:MtTmESoFNBqCBpaj-RMmTxE&I=39.881639%2C139.991348&z=17>

標準地番号

潟上-4

潟上(県)-4

所在地番

潟上市天王字長沼132番62

住居表示

店舗・ビル名等

利用現況

住宅、W2

地積

390 m²

形状

1:2

接面道路

南6m、市道

供給処理施設

水道、下水

駅距離

追分、800m

都市計画

1住居、(60,200)

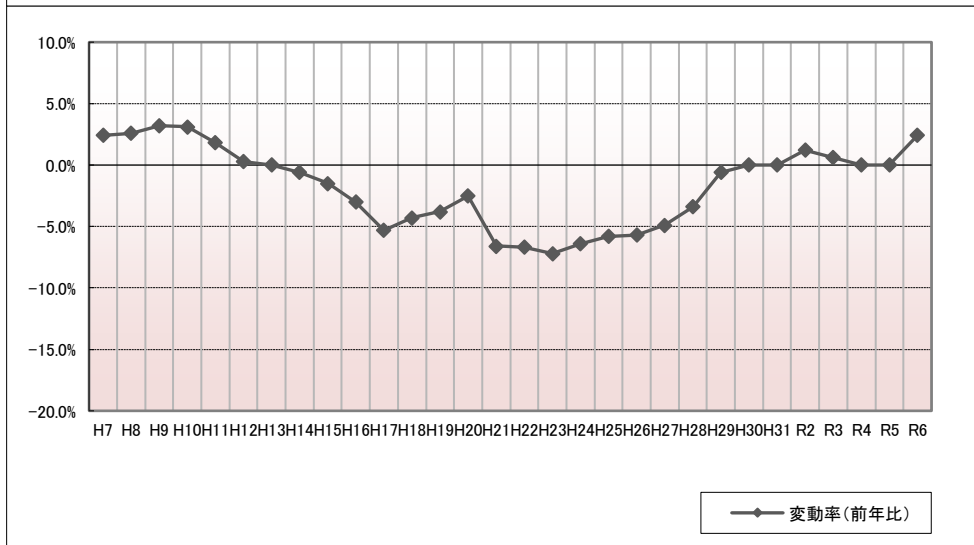
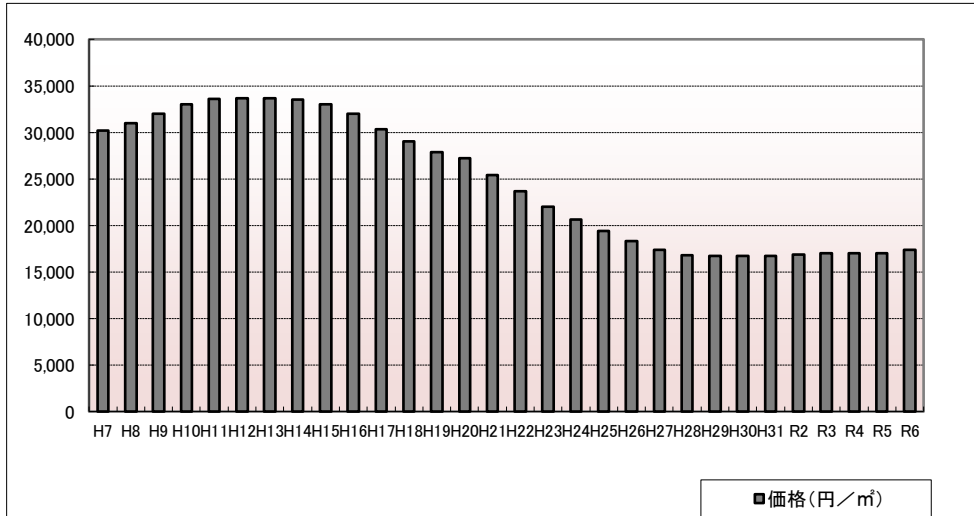
周辺の利用状況

中規模一般住宅が多く見られる住宅地域

選定時期

昭和56年

価格および変動率



年	価格	変動率
H7	30,200	2.4%
H8	31,000	2.6%
H9	32,000	3.2%
H10	33,000	3.1%
H11	33,600	1.8%
H12	33,700	0.3%
H13	33,700	0.0%
H14	33,500	-0.6%
H15	33,000	-1.5%
H16	32,000	-3.0%
H17	30,300	-5.3%
H18	29,000	-4.3%
H19	27,900	-3.8%
H20	27,200	-2.5%
H21	25,400	-6.6%
H22	23,700	-6.7%
H23	22,000	-7.2%
H24	20,600	-6.4%
H25	19,400	-5.8%
H26	18,300	-5.7%
H27	17,400	-4.9%
H28	16,800	-3.4%
H29	16,700	-0.6%
H30	16,700	0.0%
H31	16,700	0.0%
R2	16,900	1.2%
R3	17,000	0.6%
R4	17,000	0.0%
R5	17,000	0.0%
R6	17,400	2.4%

位置図URL

<https://www.google.com/maps/d/edit?hl=ja&hl=ja&mid=1cDCExydMtTmESoFNBqCBpaj-BMmTxE&ll=39.812216%2C140.052938&z=17>

標準地番号

潟上-5

所在地番

潟上市天王字追分西95番13

住居表示

店舗・ビル名等

利用現況

住宅、W2

地積

271 m²

形状

1:1.5

接面道路

北西6m、市道

供給処理施設

水道、下水

駅距離

追分、2.4km

都市計画

2中専、(60,200)

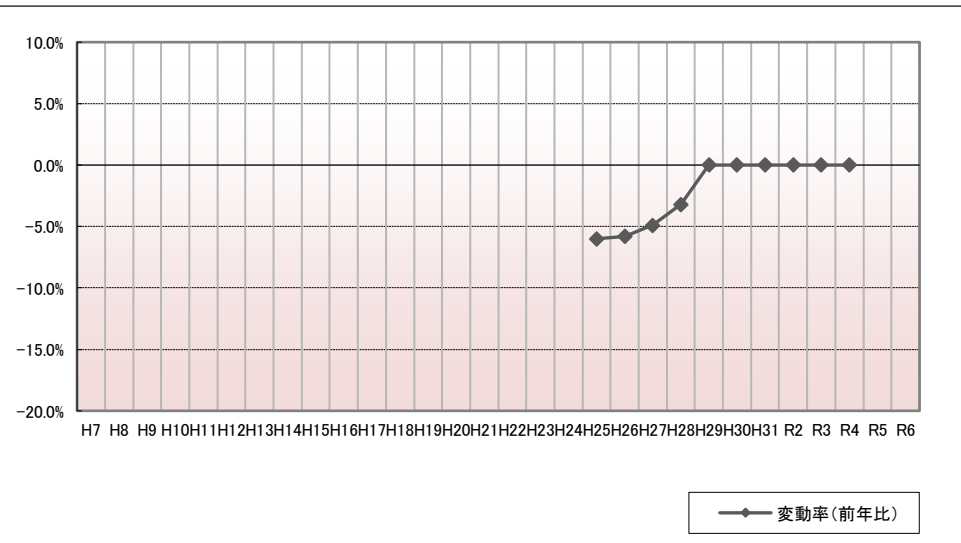
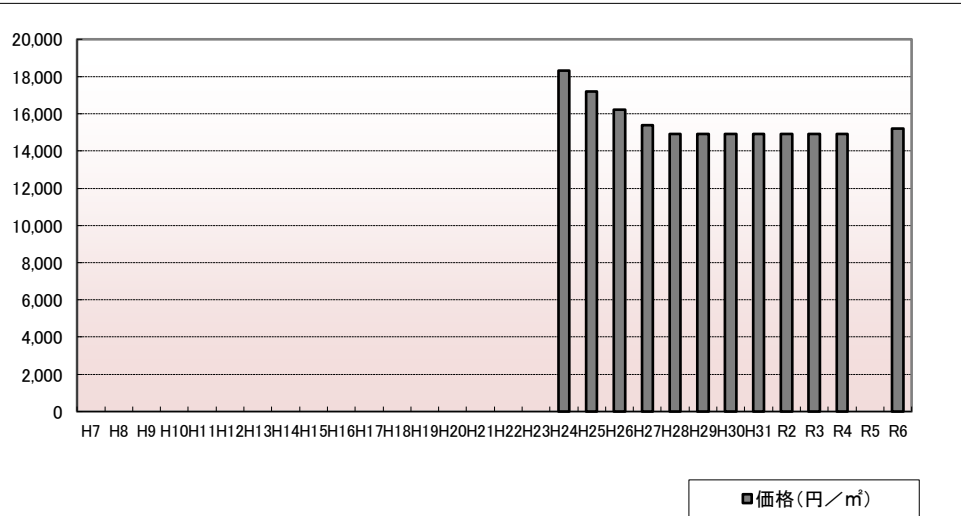
周辺の利用状況

中規模一般住宅が多い小規模開発された住宅地域

選定時期

平成24年

価格および変動率



年	価格	変動率
H7		
H8		
H9		
H10		
H11		
H12		
H13		
H14		
H15		
H16		
H17		
H18		
H19		
H20		
H21		
H22		
H23		
H24	18,300	
H25	17,200	-6.0%
H26	16,200	-5.8%
H27	15,400	-4.9%
H28	14,900	-3.2%
H29	14,900	0.0%
H30	14,900	0.0%
H31	14,900	0.0%
R2	14,900	0.0%
R3	14,900	0.0%
R4	14,900	0.0%
R5		
R6	15,200	

位置図URL

<https://www.google.com/maps/d/edit?hl=ja&hl=ja&mid=1cDCExyzdMtTmESoFNBqCBpaj-RMmTxE&ll=39.817515%2C140.038463&z=17>

標準地番号

潟上-6

所在地番

潟上市飯田川飯塚字深田42番15

住居表示

店舗・ビル名等

利用現況

住宅、W1

地積

183 m²

形状

1:1

接面道路

北6m、市道

供給処理施設

水道、下水

駅距離

羽後飯塚、720m

都市計画

2中専、(60,200)

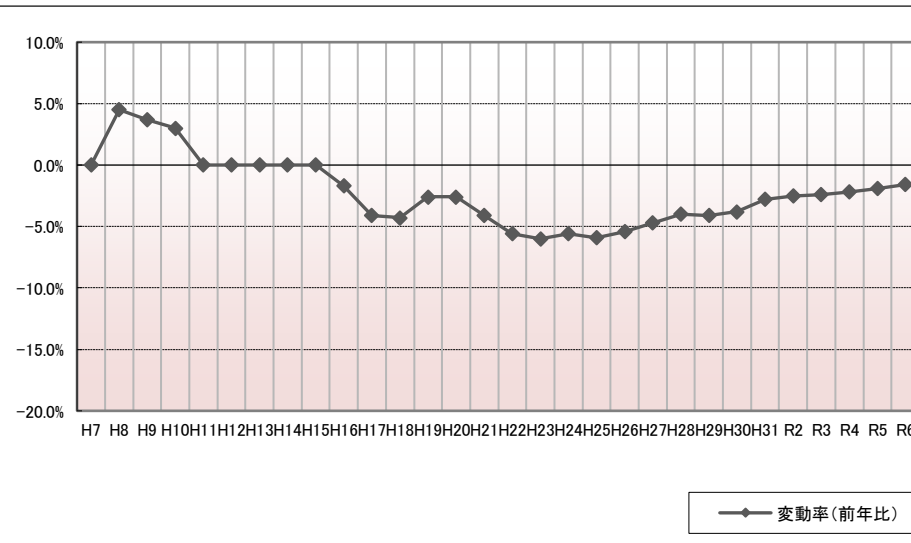
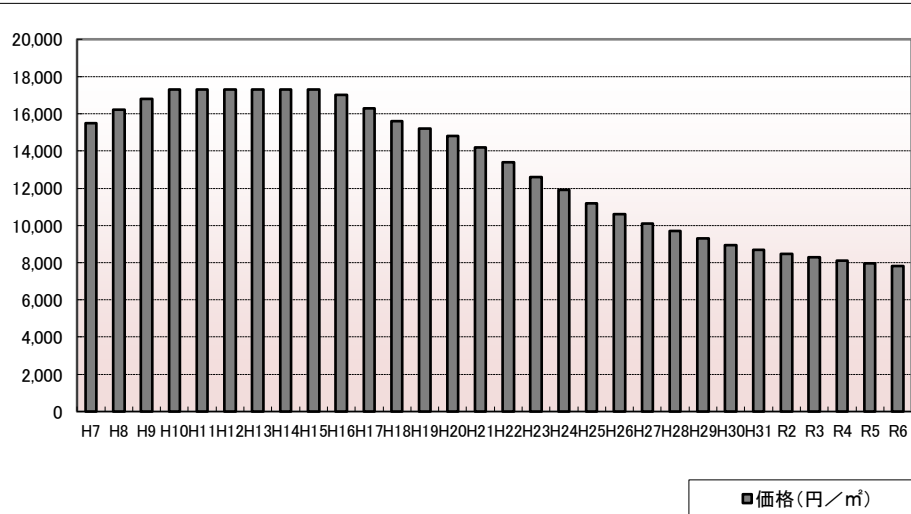
周辺の利用状況

一般住宅の中に空地等が見られる住宅地域

選定時期

平成6年

価格および変動率



年	価格	変動率
H7	15,500	0.0%
H8	16,200	4.5%
H9	16,800	3.7%
H10	17,300	3.0%
H11	17,300	0.0%
H12	17,300	0.0%
H13	17,300	0.0%
H14	17,300	0.0%
H15	17,300	0.0%
H16	17,000	-1.7%
H17	16,300	-4.1%
H18	15,600	-4.3%
H19	15,200	-2.6%
H20	14,800	-2.6%
H21	14,200	-4.1%
H22	13,400	-5.6%
H23	12,600	-6.0%
H24	11,900	-5.6%
H25	11,200	-5.9%
H26	10,600	-5.4%
H27	10,100	-4.7%
H28	9,700	-4.0%
H29	9,300	-4.1%
H30	8,950	-3.8%
H31	8,700	-2.8%
R2	8,480	-2.5%
R3	8,280	-2.4%
R4	8,100	-2.2%
R5	7,950	-1.9%
R6	7,820	-1.6%

位置図URL

<https://www.google.com/maps/d/edit?hl=ja&hl=ja&mid=1cDCExyzdMtTmESoFNBqCBpaj-RMmTxE&ll=39.897975%2C140.080367&z=17>

標準地番号

潟上-7

所在地番

潟上市天王字棒沼台94番19

住居表示

店舗・ビル名等

利用現況

住宅、W2

地積

263 m²

形状

台形、1:1

接面道路

北西6m、市道

供給処理施設

水道、下水

駅距離

出戸浜、1.2km

都市計画

「調区」、(70,200)

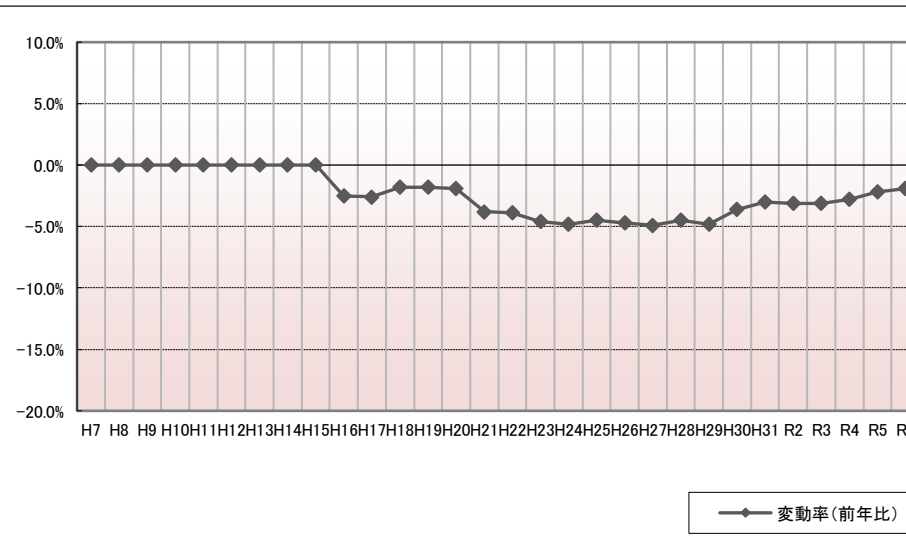
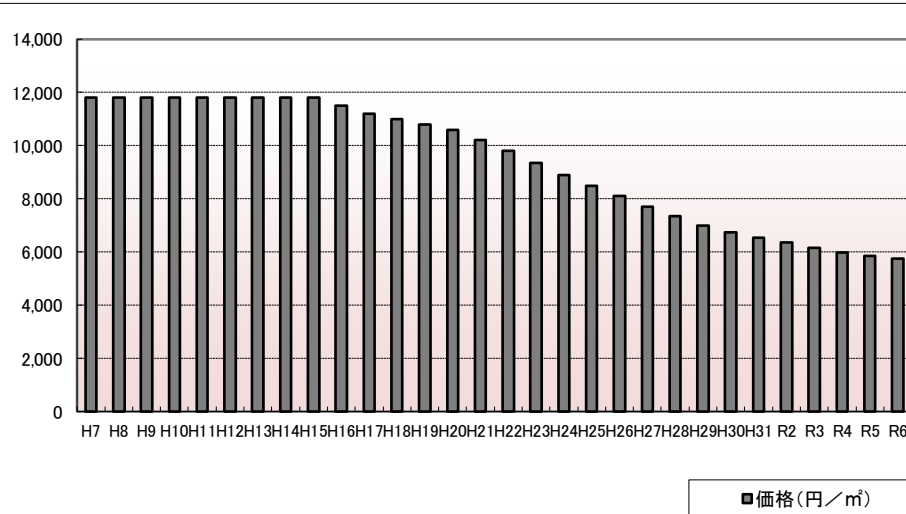
周辺の利用状況

一般住宅が見られる周囲に原野等が多い住宅地域

選定時期

昭和62年

価格および変動率



年	価格	変動率
H7	11,800	0.0%
H8	11,800	0.0%
H9	11,800	0.0%
H10	11,800	0.0%
H11	11,800	0.0%
H12	11,800	0.0%
H13	11,800	0.0%
H14	11,800	0.0%
H15	11,800	0.0%
H16	11,500	-2.5%
H17	11,200	-2.6%
H18	11,000	-1.8%
H19	10,800	-1.8%
H20	10,600	-1.9%
H21	10,200	-3.8%
H22	9,800	-3.9%
H23	9,350	-4.6%
H24	8,900	-4.8%
H25	8,500	-4.5%
H26	8,100	-4.7%
H27	7,700	-4.9%
H28	7,350	-4.5%
H29	7,000	-4.8%
H30	6,750	-3.6%
H31	6,550	-3.0%
R2	6,350	-3.1%
R3	6,150	-3.1%
R4	5,980	-2.8%
R5	5,850	-2.2%
R6	5,740	-1.9%

位置図URL

<https://www.google.com/maps/d/edit?hl=ja&hl=ja&mid=1cDCExyzdMtTmESoFNBqCBpaj-BMMTxE&ll=39.850703%2C140.022328&z=17>

標準地番号

潟上-301

所在地番

潟上市天王字長沼64番122

住居表示

店舗・ビル名等

利用現況

住宅、W2

地積

173 m²

形状

1:1

接面道路

北6m、市道

供給処理施設

水道、下水

駅距離

追分、1.4km

都市計画

準工、(60,200)

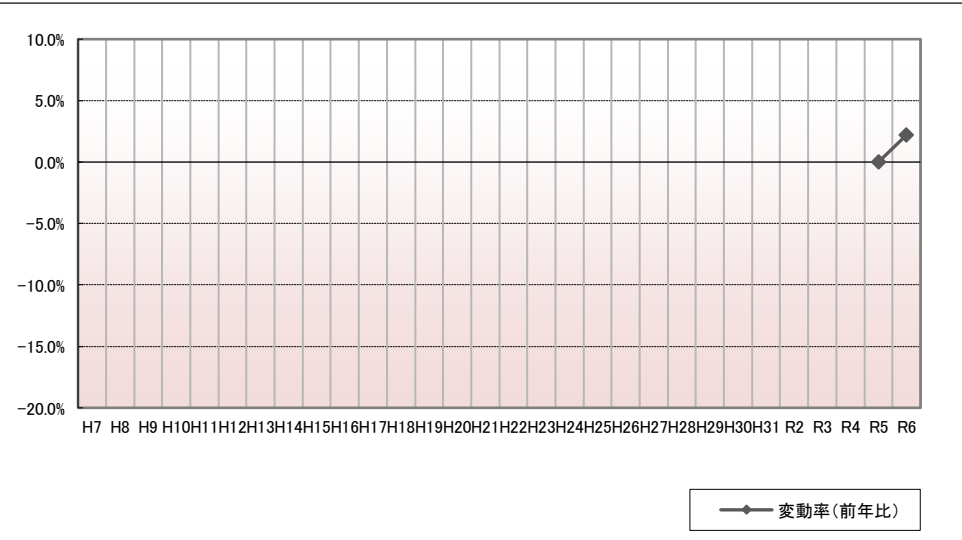
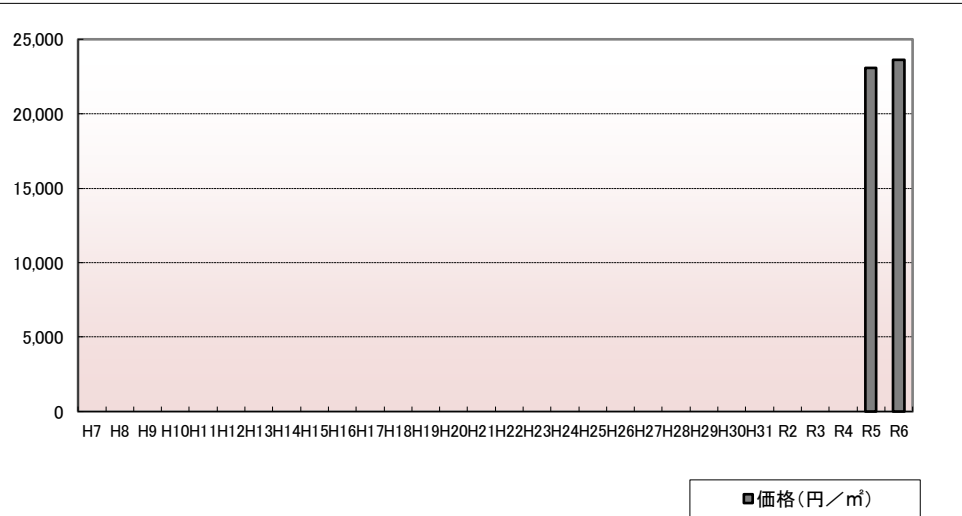
周辺の利用状況

戸建住宅が区画整然と建ち並ぶ住宅地域

選定期

令和5年

価格および変動率



年	価格	変動率
H7		
H8		
H9		
H10		
H11		
H12		
H13		
H14		
H15		
H16		
H17		
H18		
H19		
H20		
H21		
H22		
H23		
H24		
H25		
H26		
H27		
H28		
H29		
H30		
H31		
R2		
R3		
R4		
R5	23,100	
R6	23,600	2.2%

位置図URL

<https://www.google.com/maps/d/edit?hl=ja&hl=ja&mid=1cDCExyzMtTmESoFNBqCBpaj-RMMTxE&ll=39.816866%2C140.049039&z=17>