

標準地番号

小坂-1

所在地番

鹿角郡小坂町小坂字上田表41番15

住居表示

店舗・ビル名等

利用現況

住宅、W1

地積

292 m²

形状

1:1.2

接面道路

北4.5m、町道

供給処理施設

水道、下水

駅距離

十和田南、9.5km

都市計画

(都)、1住居、(60,200)

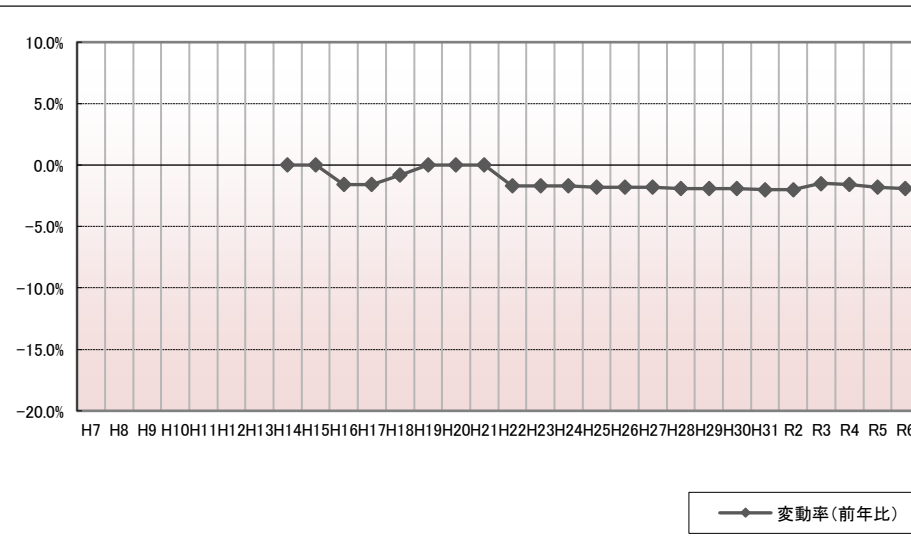
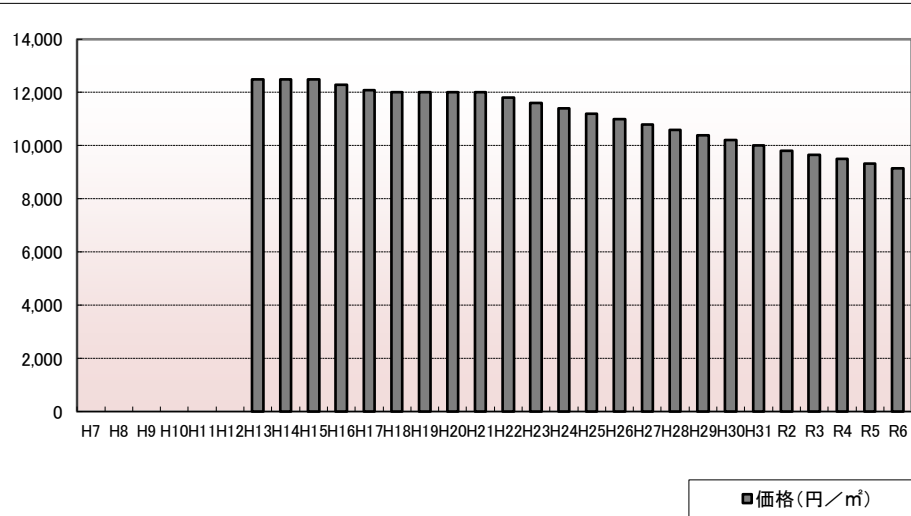
周辺の利用状況

中規模一般住宅が多い閑静な住宅地域

選定時期

平成13年

価格および変動率



年	価格	変動率
H7		
H8		
H9		
H10		
H11		
H12		
H13	12,500	
H14	12,500	0.0%
H15	12,500	0.0%
H16	12,300	-1.6%
H17	12,100	-1.6%
H18	12,000	-0.8%
H19	12,000	0.0%
H20	12,000	0.0%
H21	12,000	0.0%
H22	11,800	-1.7%
H23	11,600	-1.7%
H24	11,400	-1.7%
H25	11,200	-1.8%
H26	11,000	-1.8%
H27	10,800	-1.8%
H28	10,600	-1.9%
H29	10,400	-1.9%
H30	10,200	-1.9%
H31	10,000	-2.0%
R2	9,800	-2.0%
R3	9,650	-1.5%
R4	9,500	-1.6%
R5	9,330	-1.8%
R6	9,150	-1.9%

位置図URL

<https://www.google.com/maps/d/edit?hl=ja&hl=ja&mid=1cDCExyzdMtTmESoFNBqCBpaj-RMMTxE&ll=40.329077%2C140.738053&z=17>

標準地番号

小坂-2

所在地番

鹿角郡小坂町小坂字山崎2番100

住居表示

店舗・ビル名等

利用現況

住宅、W2

地積

254 m²

形状

1:1

接面道路

西4m、町道

供給処理施設

水道、下水

駅距離

十和田南、7.5km

都市計画

(都)、(70,200)

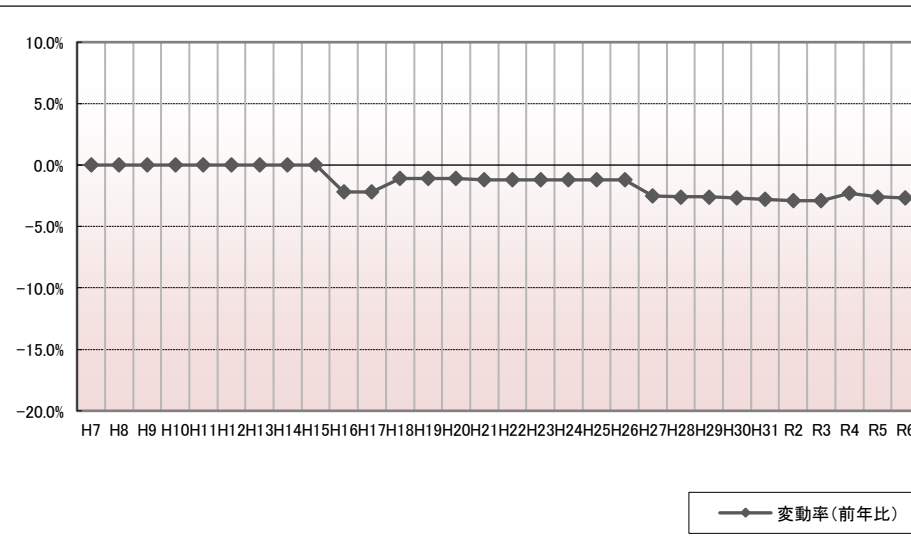
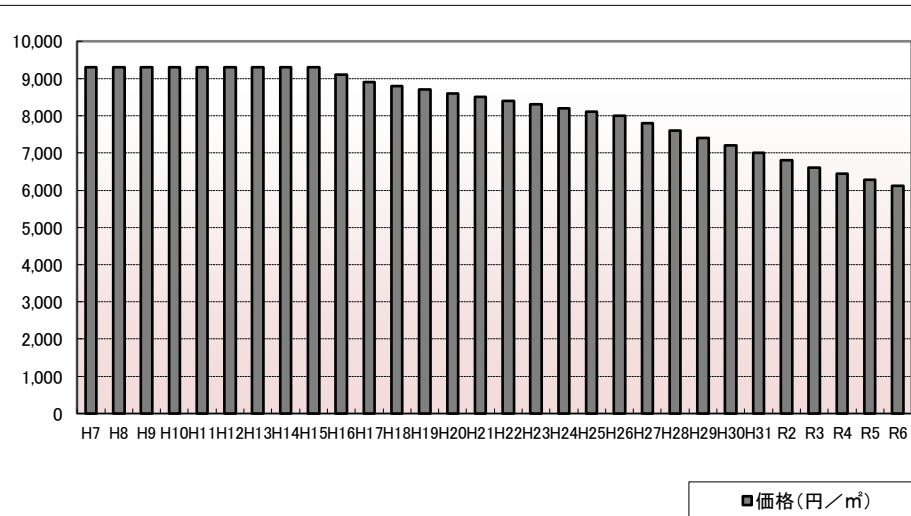
周辺の利用状況

一般住宅の中に空地等が見られる住宅地域

選定時期

平成6年

価格および変動率



年	価格	変動率
H7	9,300	0.0%
H8	9,300	0.0%
H9	9,300	0.0%
H10	9,300	0.0%
H11	9,300	0.0%
H12	9,300	0.0%
H13	9,300	0.0%
H14	9,300	0.0%
H15	9,300	0.0%
H16	9,100	-2.2%
H17	8,900	-2.2%
H18	8,800	-1.1%
H19	8,700	-1.1%
H20	8,600	-1.1%
H21	8,500	-1.2%
H22	8,400	-1.2%
H23	8,300	-1.2%
H24	8,200	-1.2%
H25	8,100	-1.2%
H26	8,000	-1.2%
H27	7,800	-2.5%
H28	7,600	-2.6%
H29	7,400	-2.6%
H30	7,200	-2.7%
H31	7,000	-2.8%
R2	6,800	-2.9%
R3	6,600	-2.9%
R4	6,450	-2.3%
R5	6,280	-2.6%
R6	6,110	-2.7%

位置図URL

<https://www.google.com/maps/d/edit?hl=ja&hl=ja&mid=1cDCExydzMtTmESoFNBqCBpaj-RMMTxE&ll=40.310753%2C140.747131&z=17>