

基準地番号

三種(県)-1

所在地番

山本郡三種町鹿渡字大畑野21番2外

住居表示

店舗・ビル名等

利用現況

住宅、W2

地積

317 m<sup>2</sup>

形状

1:2

接面道路

西7m、町道

供給処理施設

水道、下水

駅距離

鹿渡、1.9km

都市計画

「都計外」

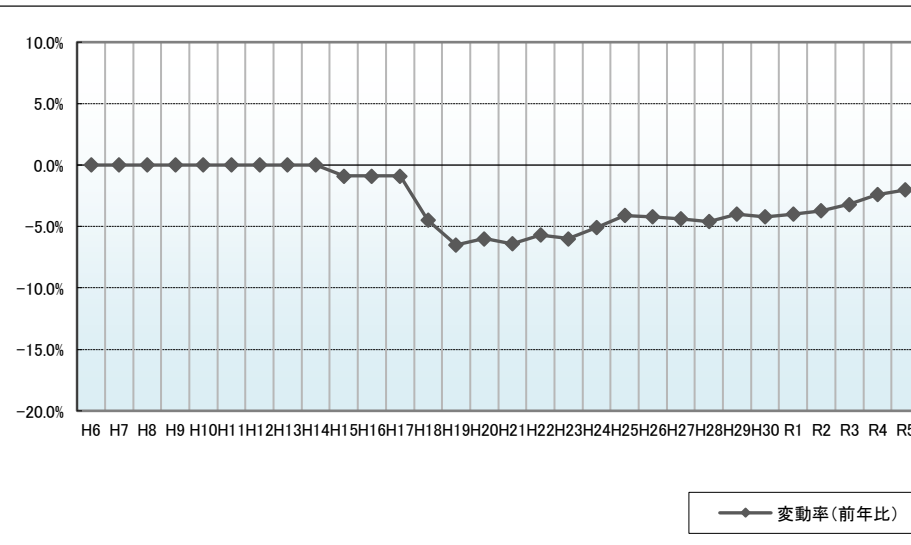
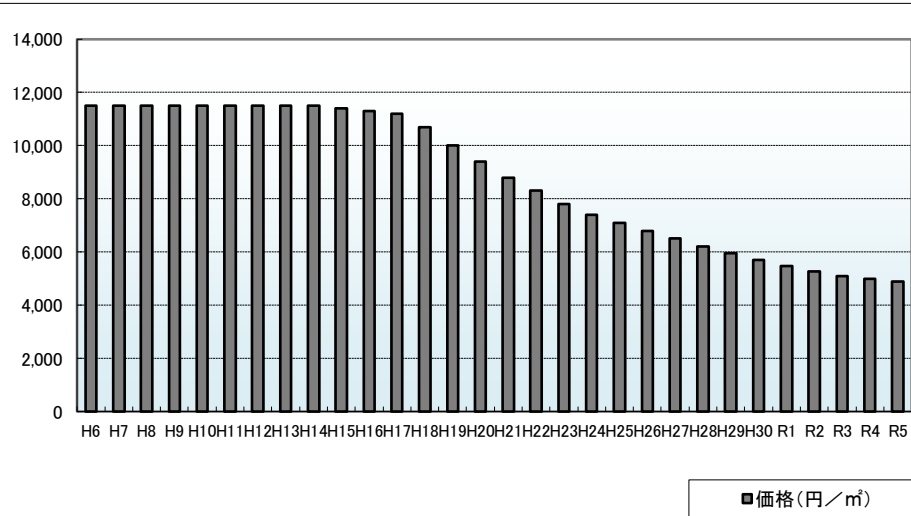
周辺の利用状況

一般住宅及び農家が混在する住宅地域

選定時期

昭和58年

価格および変動率



年	価格	変動率
H6	11,500	0.0%
H7	11,500	0.0%
H8	11,500	0.0%
H9	11,500	0.0%
H10	11,500	0.0%
H11	11,500	0.0%
H12	11,500	0.0%
H13	11,500	0.0%
H14	11,500	0.0%
H15	11,400	-0.9%
H16	11,300	-0.9%
H17	11,200	-0.9%
H18	10,700	-4.5%
H19	10,000	-6.5%
H20	9,400	-6.0%
H21	8,800	-6.4%
H22	8,300	-5.7%
H23	7,800	-6.0%
H24	7,400	-5.1%
H25	7,100	-4.1%
H26	6,800	-4.2%
H27	6,500	-4.4%
H28	6,200	-4.6%
H29	5,950	-4.0%
H30	5,700	-4.2%
R1	5,470	-4.0%
R2	5,270	-3.7%
R3	5,100	-3.2%
R4	4,980	-2.4%
R5	4,880	-2.0%

位置図URL

<https://www.google.com/maps/d/edit?hl=ja&hl=ja&mid=1cDCExyzMtTmESoFNBqCBpaj-RMMTxE&ll=40.0295369%2C140.0805817&z=17>

基準地番号

三種(県)-2

所在地番

山本郡三種町鹿渡字中沢新田35番3外

住居表示

店舗・ビル名等

利用現況

住宅、W2

地積

530 m<sup>2</sup>

形状

1:1.5

接面道路

西9.4m、町道

供給処理施設

水道、下水

駅距離

鹿渡、550m

都市計画

「都計外」

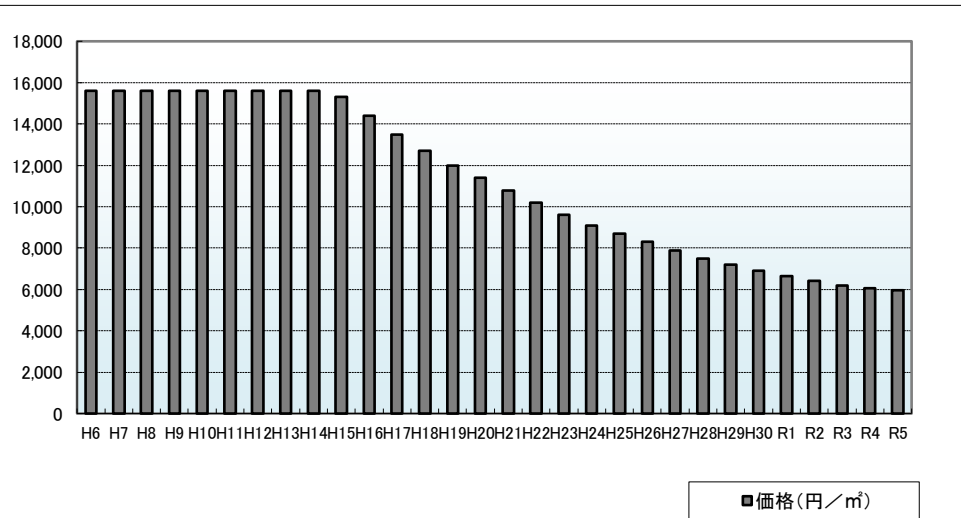
周辺の利用状況

中規模一般住宅が多い既成住宅地域

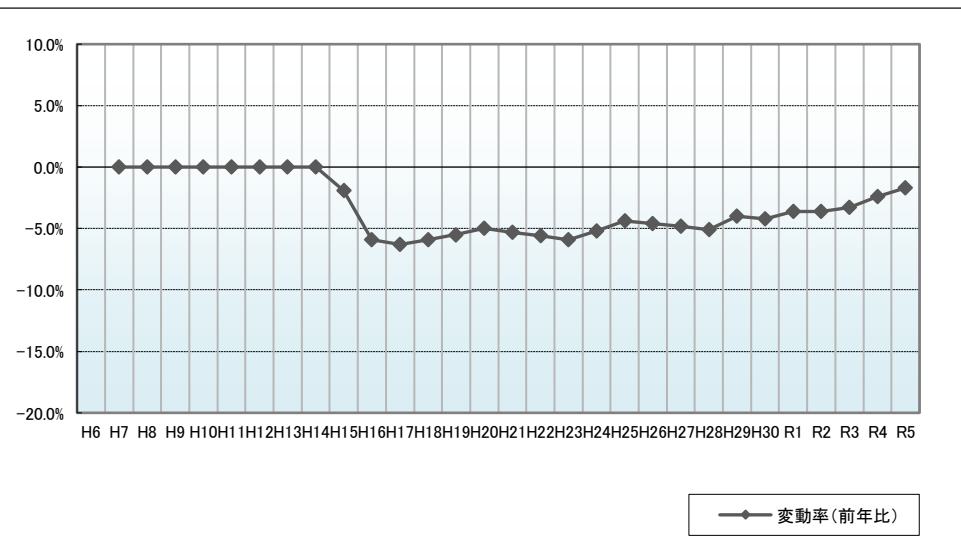
選定時期

平成6年

価格および変動率



年	価格	変動率
H6	15,600	
H7	15,600	0.0%
H8	15,600	0.0%
H9	15,600	0.0%
H10	15,600	0.0%
H11	15,600	0.0%
H12	15,600	0.0%
H13	15,600	0.0%
H14	15,600	0.0%
H15	15,300	-1.9%
H16	14,400	-5.9%
H17	13,500	-6.3%
H18	12,700	-5.9%
H19	12,000	-5.5%
H20	11,400	-5.0%
H21	10,800	-5.3%
H22	10,200	-5.6%
H23	9,600	-5.9%
H24	9,100	-5.2%
H25	8,700	-4.4%
H26	8,300	-4.6%
H27	7,900	-4.8%
H28	7,500	-5.1%
H29	7,200	-4.0%
H30	6,900	-4.2%
R1	6,650	-3.6%
R2	6,410	-3.6%
R3	6,200	-3.3%
R4	6,050	-2.4%
R5	5,950	-1.7%



位置図URL

<https://www.google.com/maps/d/edit?hl=ja&hl=ja&mid=1cDCExydMtTmESoFNBqCBpaj-RMMTxE&ll=40.0474492%2C140.0792558&z=17>

基準地番号

三種(県)-3

所在地番

山本郡三種町上岩川字小出61番7

住居表示

店舗・ビル名等

利用現況

住宅、W2

地積

523 m<sup>2</sup>

形状

1:2

接面道路

南西8.3m、町道

供給処理施設

水道、下水

駅距離

鹿渡、8.1km

都市計画

「都計外」

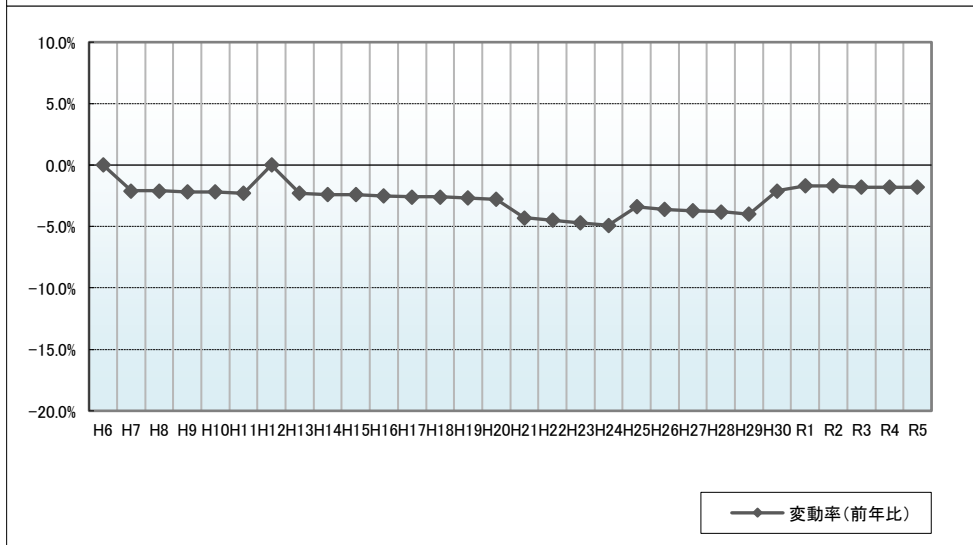
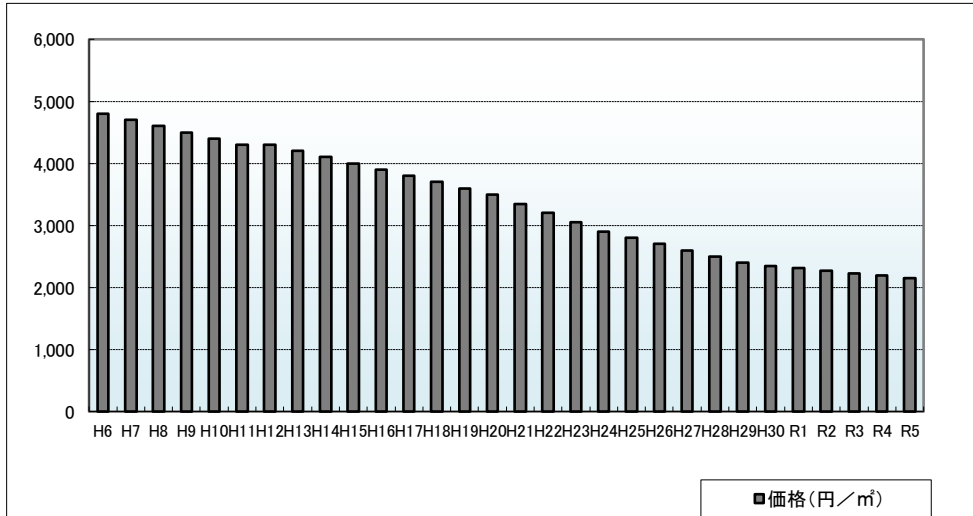
周辺の利用状況

農家住宅が連たんする旧来からの住宅地域

選定時期

平成5年

価格および変動率



年	価格	変動率
H6	4,800	0.0%
H7	4,700	-2.1%
H8	4,600	-2.1%
H9	4,500	-2.2%
H10	4,400	-2.2%
H11	4,300	-2.3%
H12	4,300	0.0%
H13	4,200	-2.3%
H14	4,100	-2.4%
H15	4,000	-2.4%
H16	3,900	-2.5%
H17	3,800	-2.6%
H18	3,700	-2.6%
H19	3,600	-2.7%
H20	3,500	-2.8%
H21	3,350	-4.3%
H22	3,200	-4.5%
H23	3,050	-4.7%
H24	2,900	-4.9%
H25	2,800	-3.4%
H26	2,700	-3.6%
H27	2,600	-3.7%
H28	2,500	-3.8%
H29	2,400	-4.0%
H30	2,350	-2.1%
R1	2,310	-1.7%
R2	2,270	-1.7%
R3	2,230	-1.8%
R4	2,190	-1.8%
R5	2,150	-1.8%

位置図URL

<https://www.google.com/maps/d/edit?hl=ja&hl=ja&mid=1cDCExyzMtTmESoFNBqCBpaj-RMMTxE&ll=40.0586%2C140.1491&z=17>

基準地番号

三種(県)-4

所在地番

山本郡三種町森岳字西囲83番2

住居表示

店舗・ビル名等

利用現況

住宅、W2

地積

359 m<sup>2</sup>

形状

1:4

接面道路

北東7m、町道

供給処理施設

水道、下水

駅距離

森岳、1.3km

都市計画

「都計外」

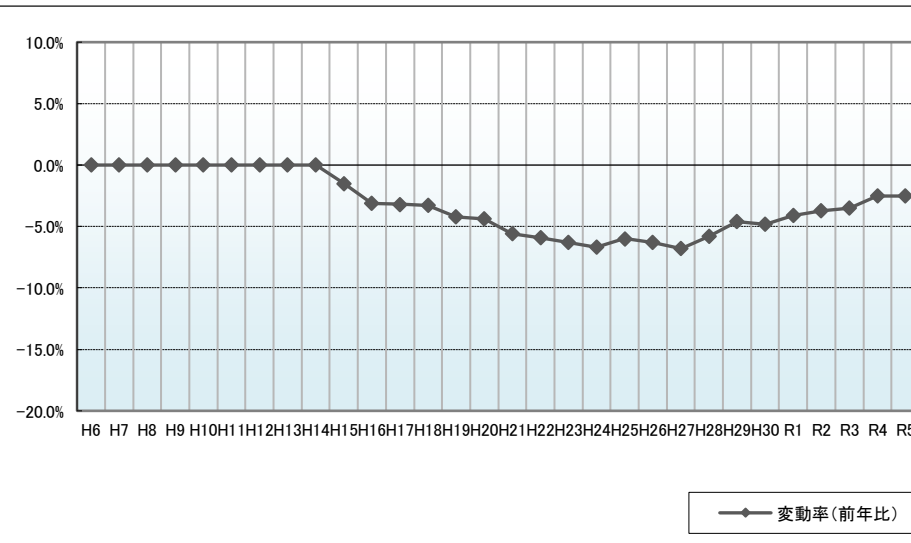
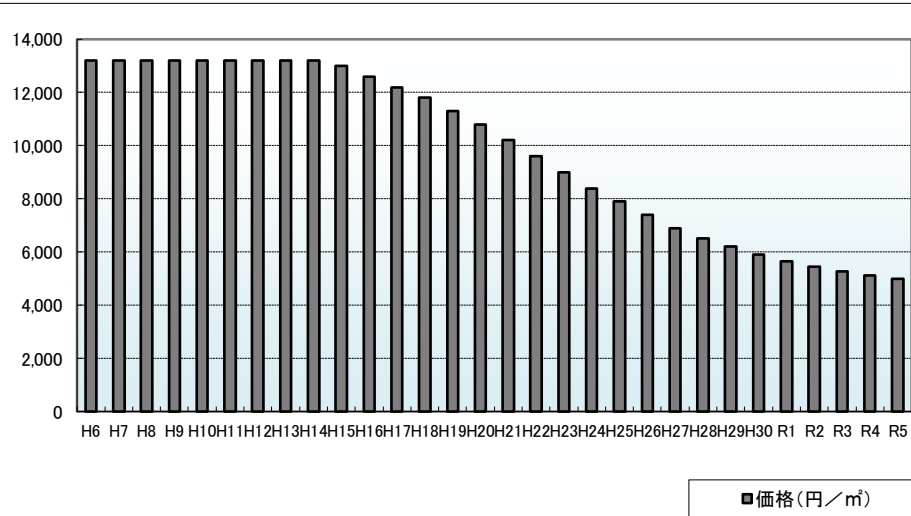
周辺の利用状況

中規模一般住宅が建ち並ぶ既成住宅地域

選定時期

昭和59年

価格および変動率



年	価格	変動率
H6	13,200	0.0%
H7	13,200	0.0%
H8	13,200	0.0%
H9	13,200	0.0%
H10	13,200	0.0%
H11	13,200	0.0%
H12	13,200	0.0%
H13	13,200	0.0%
H14	13,200	0.0%
H15	13,000	-1.5%
H16	12,600	-3.1%
H17	12,200	-3.2%
H18	11,800	-3.3%
H19	11,300	-4.2%
H20	10,800	-4.4%
H21	10,200	-5.6%
H22	9,600	-5.9%
H23	9,000	-6.3%
H24	8,400	-6.7%
H25	7,900	-6.0%
H26	7,400	-6.3%
H27	6,900	-6.8%
H28	6,500	-5.8%
H29	6,200	-4.6%
H30	5,900	-4.8%
R1	5,660	-4.1%
R2	5,450	-3.7%
R3	5,260	-3.5%
R4	5,130	-2.5%
R5	5,000	-2.5%

位置図URL

<https://www.google.com/maps/d/edit?hl=ja&hl=ja&mid=1cDCExyzMtTmESoFNBqCBpaj-BMMTxE&ll=40.0935%2C140.0759&z=17>

基準地番号

三種(県)-5

所在地番

山本郡三種町浜田字砂崎97番

住居表示

店舗・ビル名等

利用現況

住宅、W2

地積

462 m<sup>2</sup>

形状

1:1.5

接面道路

東5.8m、町道

供給処理施設

水道、下水

駅距離

森岳、8.6km

都市計画

「都計外」

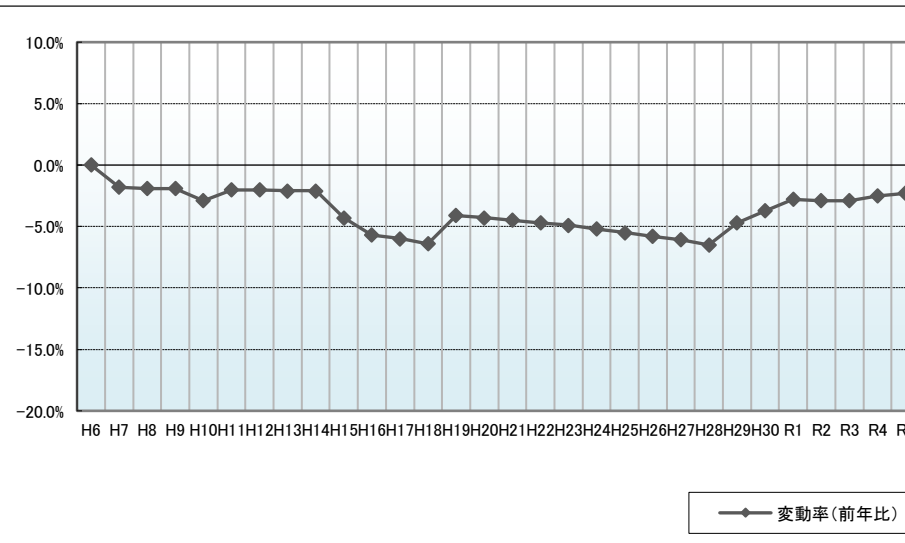
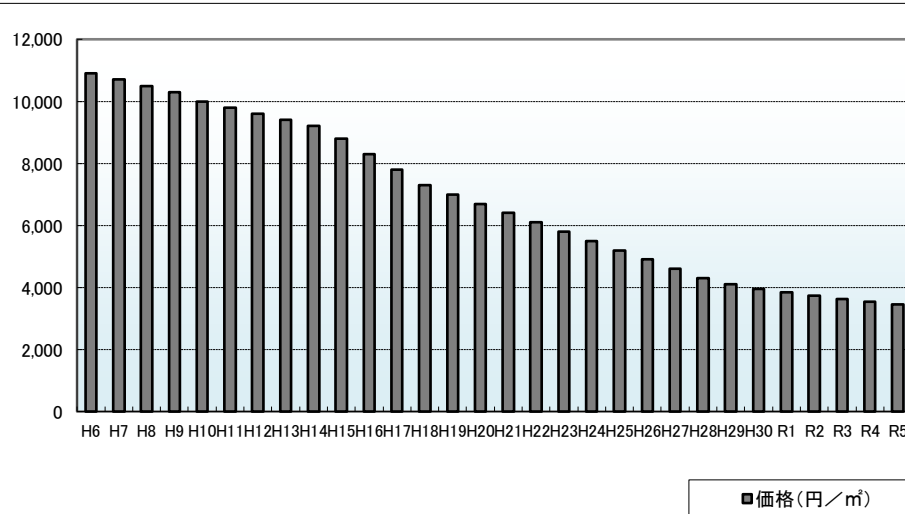
周辺の利用状況

農家住宅に一般住宅等が混在する住宅地域

選定時期

平成5年

価格および変動率



年	価格	変動率
H6	10,900	0.0%
H7	10,700	-1.8%
H8	10,500	-1.9%
H9	10,300	-1.9%
H10	10,000	-2.9%
H11	9,800	-2.0%
H12	9,600	-2.0%
H13	9,400	-2.1%
H14	9,200	-2.1%
H15	8,800	-4.3%
H16	8,300	-5.7%
H17	7,800	-6.0%
H18	7,300	-6.4%
H19	7,000	-4.1%
H20	6,700	-4.3%
H21	6,400	-4.5%
H22	6,100	-4.7%
H23	5,800	-4.9%
H24	5,500	-5.2%
H25	5,200	-5.5%
H26	4,900	-5.8%
H27	4,600	-6.1%
H28	4,300	-6.5%
H29	4,100	-4.7%
H30	3,950	-3.7%
R1	3,840	-2.8%
R2	3,730	-2.9%
R3	3,620	-2.9%
R4	3,530	-2.5%
R5	3,450	-2.3%

位置図URL

<https://www.google.com/maps/d/edit?hl=ja&hl=ja&mid=1cDCExyzMtTmESoFNBqCBpaj-RMMTxE&ll=40.1021789%2C139.9866089&z=17>

基準地番号

三種(県)-6

所在地番

山本郡三種町志戸橋字新田3番81

住居表示

店舗・ビル名等

利用現況

住宅、W3

地積

351 m<sup>2</sup>

形状

台形、1:1.2

接面道路

北西7m、町道

供給処理施設

駅距離

北金岡、200m

都市計画

「都計外」

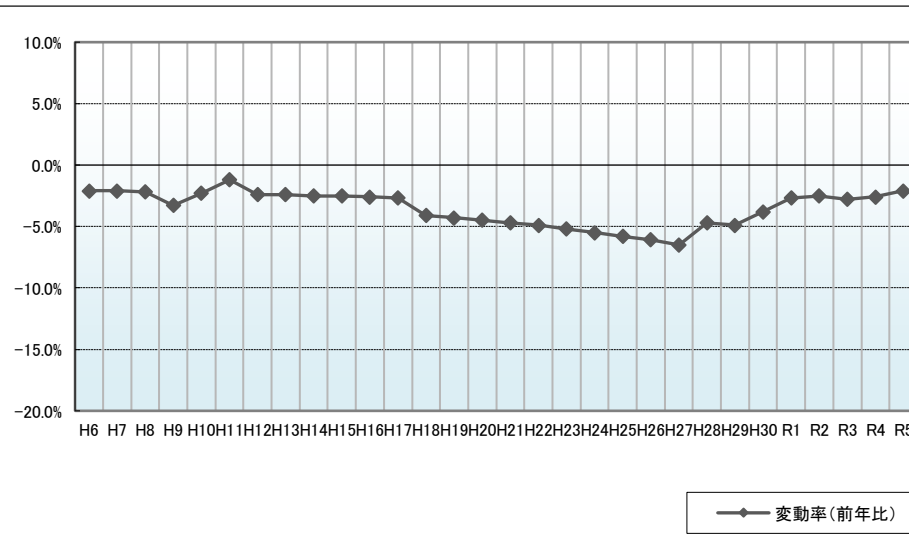
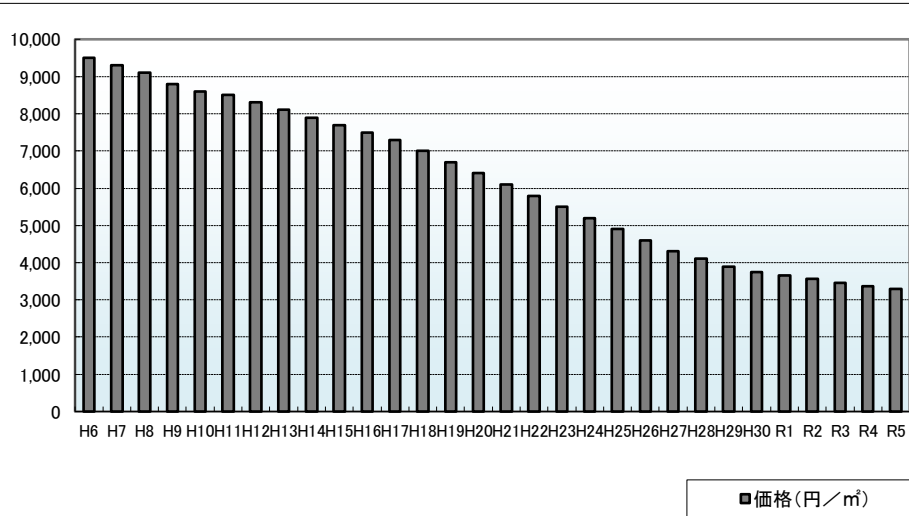
周辺の利用状況

中規模一般住宅が建ち並ぶ郊外の既成住宅地域

選定時期

昭和57年

価格および変動率



年	価格	変動率
H6	9,500	-2.1%
H7	9,300	-2.1%
H8	9,100	-2.2%
H9	8,800	-3.3%
H10	8,600	-2.3%
H11	8,500	-1.2%
H12	8,300	-2.4%
H13	8,100	-2.4%
H14	7,900	-2.5%
H15	7,700	-2.5%
H16	7,500	-2.6%
H17	7,300	-2.7%
H18	7,000	-4.1%
H19	6,700	-4.3%
H20	6,400	-4.5%
H21	6,100	-4.7%
H22	5,800	-4.9%
H23	5,500	-5.2%
H24	5,200	-5.5%
H25	4,900	-5.8%
H26	4,600	-6.1%
H27	4,300	-6.5%
H28	4,100	-4.7%
H29	3,900	-4.9%
H30	3,750	-3.8%
R1	3,650	-2.7%
R2	3,560	-2.5%
R3	3,460	-2.8%
R4	3,370	-2.6%
R5	3,300	-2.1%

位置図URL

<https://www.google.com/maps/d/edit?hl=ja&hl=ja&mid=1cDCExydMtTmESoFNBqCBpaj-RMMTxE&ll=40.1414564%2C140.0651533&z=17>

基準地番号

三種(県)-7

所在地番

山本郡三種町鶉川字東鶉川39番

住居表示

店舗・ビル名等

利用現況

住宅、W2

地積

733 m<sup>2</sup>

形状

1:2.5

接面道路

南西7m、町道、背面道

供給処理施設

水道、下水

駅距離

森岳、5.1km

都市計画

「都計外」

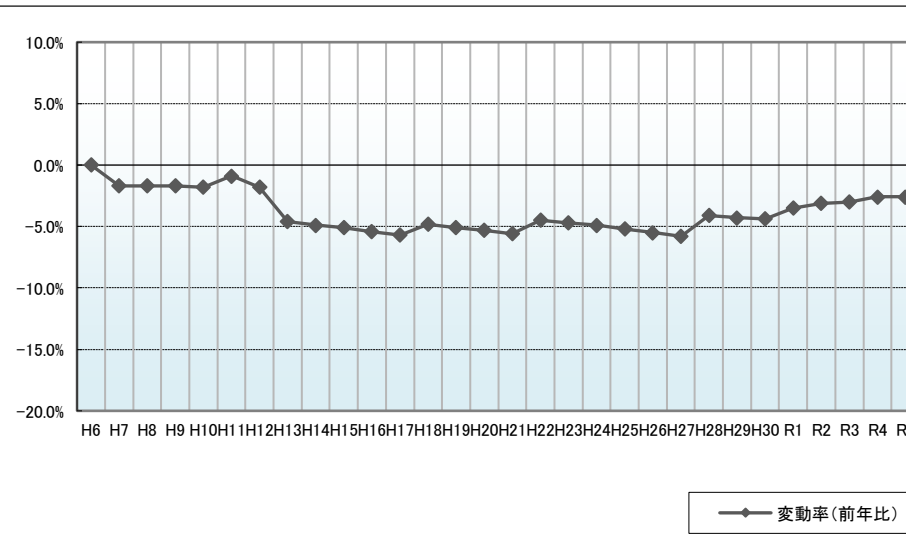
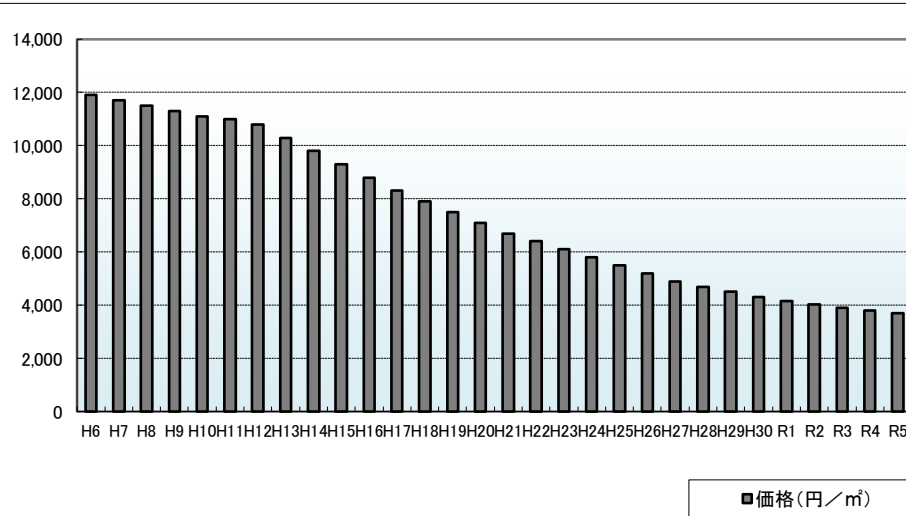
周辺の利用状況

中規模一般住宅と農家住宅が混在する住宅地域

選定時期

昭和58年

価格および変動率



年	価格	変動率
H6	11,900	0.0%
H7	11,700	-1.7%
H8	11,500	-1.7%
H9	11,300	-1.7%
H10	11,100	-1.8%
H11	11,000	-0.9%
H12	10,800	-1.8%
H13	10,300	-4.6%
H14	9,800	-4.9%
H15	9,300	-5.1%
H16	8,800	-5.4%
H17	8,300	-5.7%
H18	7,900	-4.8%
H19	7,500	-5.1%
H20	7,100	-5.3%
H21	6,700	-5.6%
H22	6,400	-4.5%
H23	6,100	-4.7%
H24	5,800	-4.9%
H25	5,500	-5.2%
H26	5,200	-5.5%
H27	4,900	-5.8%
H28	4,700	-4.1%
H29	4,500	-4.3%
H30	4,300	-4.4%
R1	4,150	-3.5%
R2	4,020	-3.1%
R3	3,900	-3.0%
R4	3,800	-2.6%
R5	3,700	-2.6%

位置図URL

<https://www.google.com/maps/d/edit?hl=ja&hl=ja&mid=1cDCExyzdMtTmESoFNBqCBpaj-RMMTxE&ll=40.0947283%2C140.0310778&z=17>

基準地番号

三種(県)-8

所在地番

山本郡三種町鶉川字西家の下12番13

住居表示

店舗・ビル名等

利用現況

住宅、W2

地積

282 m<sup>2</sup>

形状

1:1.2

接面道路

東6m、町道

供給処理施設

水道、下水

駅距離

森岳、7km

都市計画

「都計外」

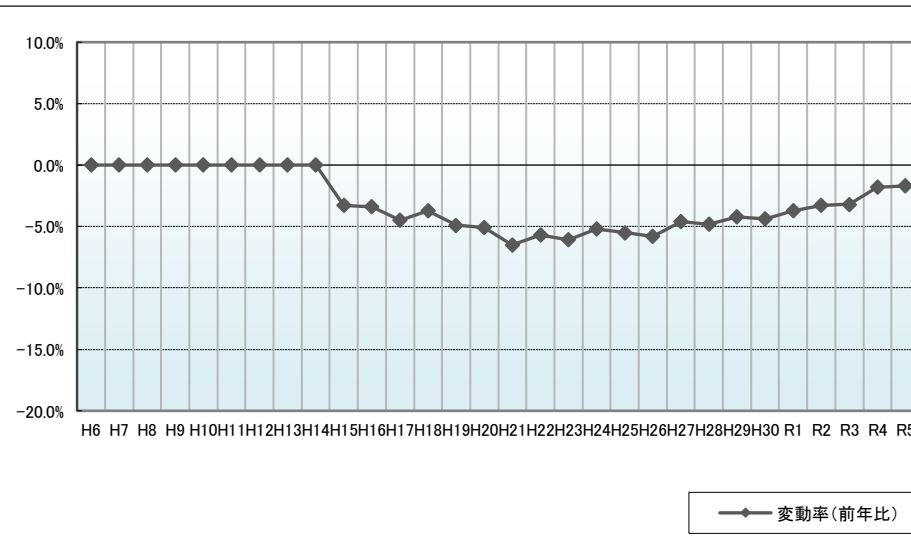
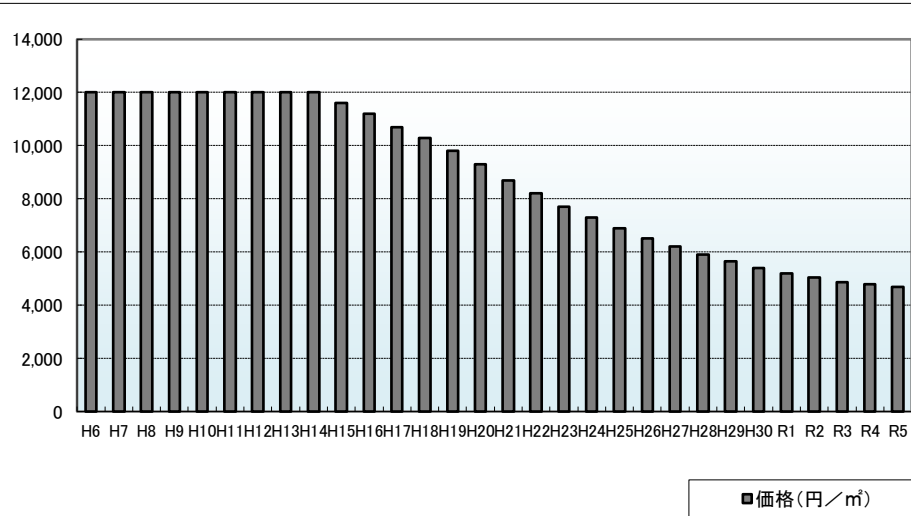
周辺の利用状況

一般住宅に事業所等が混在する住宅地域

選定時期

平成3年

価格および変動率



年	価格	変動率
H6	12,000	0.0%
H7	12,000	0.0%
H8	12,000	0.0%
H9	12,000	0.0%
H10	12,000	0.0%
H11	12,000	0.0%
H12	12,000	0.0%
H13	12,000	0.0%
H14	12,000	0.0%
H15	11,600	-3.3%
H16	11,200	-3.4%
H17	10,700	-4.5%
H18	10,300	-3.7%
H19	9,800	-4.9%
H20	9,300	-5.1%
H21	8,700	-6.5%
H22	8,200	-5.7%
H23	7,700	-6.1%
H24	7,300	-5.2%
H25	6,900	-5.5%
H26	6,500	-5.8%
H27	6,200	-4.6%
H28	5,900	-4.8%
H29	5,650	-4.2%
H30	5,400	-4.4%
R1	5,200	-3.7%
R2	5,030	-3.3%
R3	4,870	-3.2%
R4	4,780	-1.8%
R5	4,700	-1.7%

位置図URL

<https://www.google.com/maps/d/edit?hl=ja&hl=ja&mid=1cDCExyzMtTmE5oFNBqCBpaj-BMMTxE&ll=40.1029%2C140.006&z=17>



基準地番号

三種(県)5-1

所在地番

山本郡三種町浜田字上浜田251番1外

住居表示

店舗・ビル名等

(羽後信用金庫八竜支店)

利用現況

店舗、SRC2

地積

837 m<sup>2</sup>

形状

1:1

接面道路

東10m、国道、背面道

供給処理施設

水道、下水

駅距離

森岳、7.1km

都市計画

「都計外」

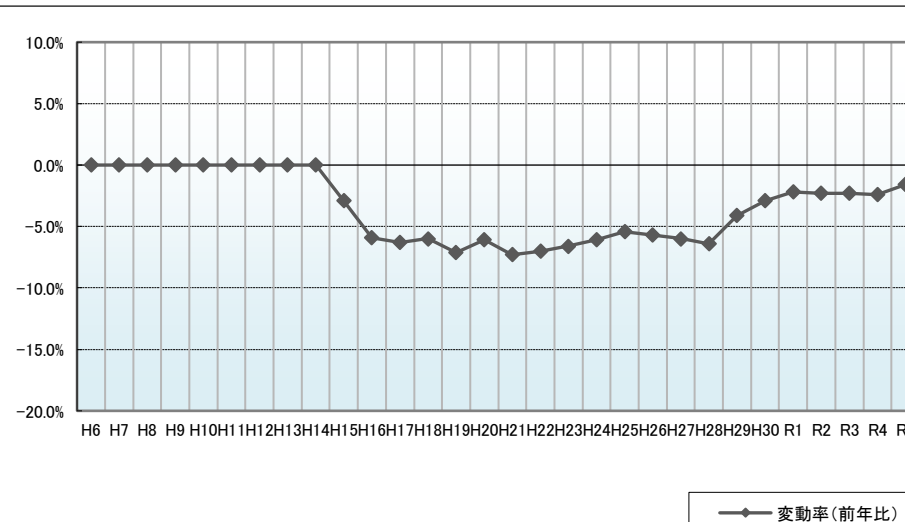
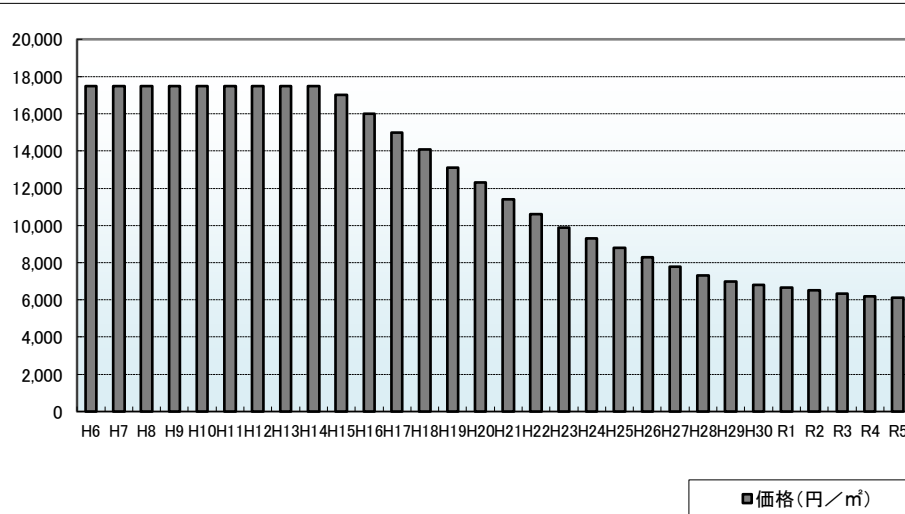
周辺の利用状況

店舗に一般住宅等が混在し、いまだ農地が見られる商業地域

選定時期

昭和63年

価格および変動率



年	価格	変動率
H6	17,500	0.0%
H7	17,500	0.0%
H8	17,500	0.0%
H9	17,500	0.0%
H10	17,500	0.0%
H11	17,500	0.0%
H12	17,500	0.0%
H13	17,500	0.0%
H14	17,500	0.0%
H15	17,000	-2.9%
H16	16,000	-5.9%
H17	15,000	-6.3%
H18	14,100	-6.0%
H19	13,100	-7.1%
H20	12,300	-6.1%
H21	11,400	-7.3%
H22	10,600	-7.0%
H23	9,900	-6.6%
H24	9,300	-6.1%
H25	8,800	-5.4%
H26	8,300	-5.7%
H27	7,800	-6.0%
H28	7,300	-6.4%
H29	7,000	-4.1%
H30	6,800	-2.9%
R1	6,650	-2.2%
R2	6,500	-2.3%
R3	6,350	-2.3%
R4	6,200	-2.4%
R5	6,100	-1.6%

位置図URL

<https://www.google.com/maps/d/edit?hl=ja&hl=ja&mid=1cDCExydzMtTmESoFNBqCBpaj-RMMTxE&ll=40.1027467%2C140.0034289&z=17>

基準地番号

三種(県)5-2

所在地番

山本郡三種町森岳字岩瀬144番

住居表示

店舗・ビル名等

(島新洋品店)

利用現況

店舗兼住宅、W1

地積

226 m<sup>2</sup>

形状

1:6

接面道路

西8.4m、町道、背面道

供給処理施設

水道、下水

駅距離

森岳、400m

都市計画

「都計外」

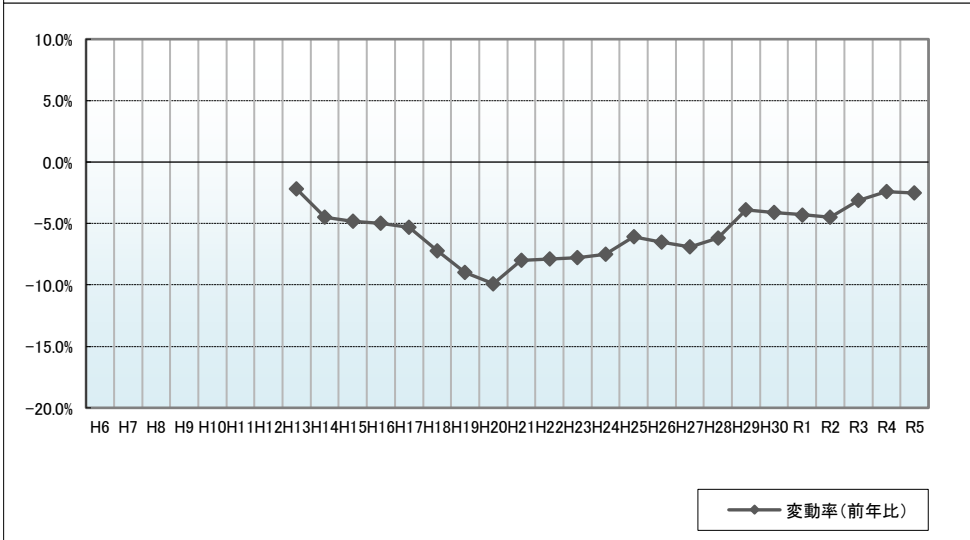
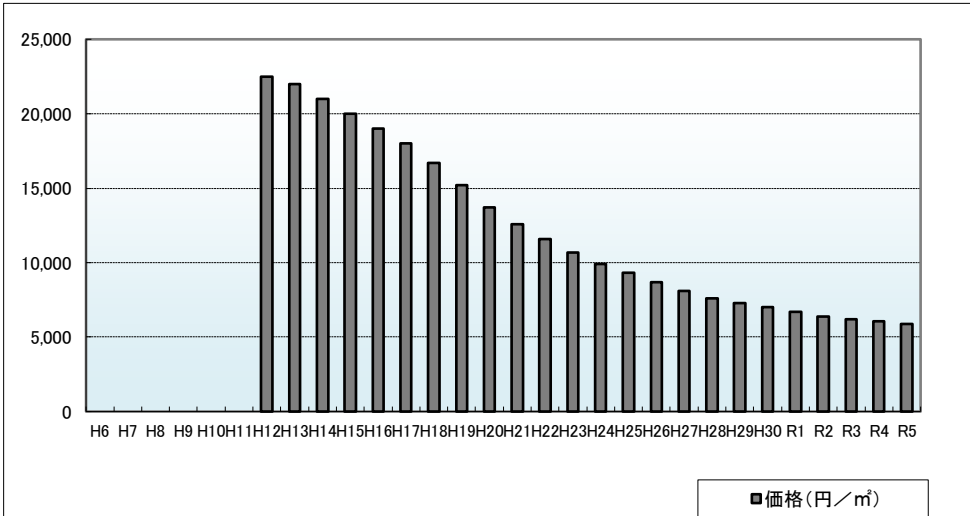
周辺の利用状況

小売店舗等の中に一般住宅も見られる商業地域

選定時期

平成12年

価格および変動率



年	価格	変動率
H6		
H7		
H8		
H9		
H10		
H11		
H12	22,500	
H13	22,000	-2.2%
H14	21,000	-4.5%
H15	20,000	-4.8%
H16	19,000	-5.0%
H17	18,000	-5.3%
H18	16,700	-7.2%
H19	15,200	-9.0%
H20	13,700	-9.9%
H21	12,600	-8.0%
H22	11,600	-7.9%
H23	10,700	-7.8%
H24	9,900	-7.5%
H25	9,300	-6.1%
H26	8,700	-6.5%
H27	8,100	-6.9%
H28	7,600	-6.2%
H29	7,300	-3.9%
H30	7,000	-4.1%
R1	6,700	-4.3%
R2	6,400	-4.5%
R3	6,200	-3.1%
R4	6,050	-2.4%
R5	5,900	-2.5%

位置図URL

<https://www.google.com/maps/d/edit?hl=ja&hl=ja&mid=1cDCExyd:MtTmESoFNBqCBpaj-BMMTxE&ll=40.1008732C14.0736&z=17>