

標準地番号

男鹿-1

所在地番

船川港船川字鳥屋場1番280

住居表示

店舗・ビル名等

利用現況

住宅、W2

地積

264 m<sup>2</sup>

形状

1:1.2

接面道路

北西6m、市道

供給処理施設

水道、ガス、下水

駅距離

男鹿、1.5km

都市計画

(都)、1低専、(50,80)

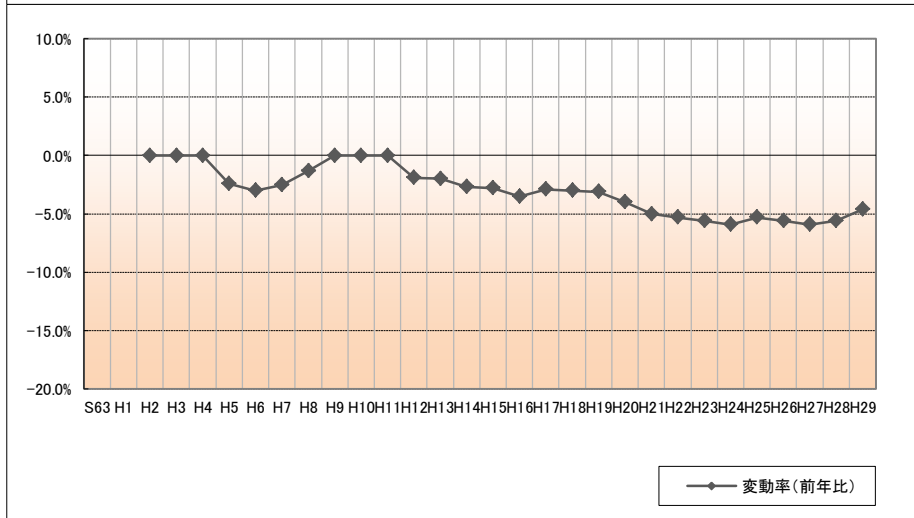
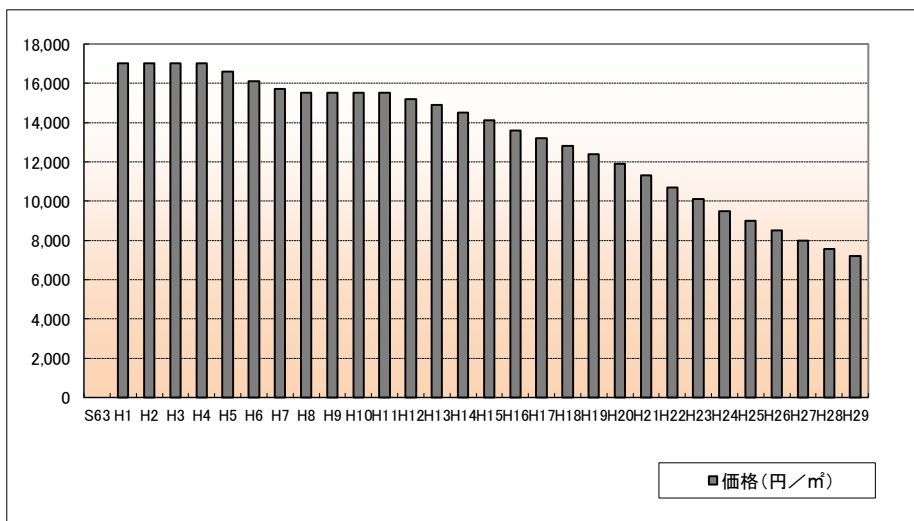
周辺の利用状況

中規模一般住宅が多い区画整然とした住宅地域

選定時期

平成1年

価格および変動率



年	価格	変動率
S63		
H1	17,000	
H2	17,000	0.0%
H3	17,000	0.0%
H4	17,000	0.0%
H5	16,600	-2.4%
H6	16,100	-3.0%
H7	15,700	-2.5%
H8	15,500	-1.3%
H9	15,500	0.0%
H10	15,500	0.0%
H11	15,500	0.0%
H12	15,200	-1.9%
H13	14,900	-2.0%
H14	14,500	-2.7%
H15	14,100	-2.8%
H16	13,600	-3.5%
H17	13,200	-2.9%
H18	12,800	-3.0%
H19	12,400	-3.1%
H20	11,900	-4.0%
H21	11,300	-5.0%
H22	10,700	-5.3%
H23	10,100	-5.6%
H24	9,500	-5.9%
H25	9,000	-5.3%
H26	8,500	-5.6%
H27	8,000	-5.9%
H28	7,550	-5.6%
H29	7,200	-4.6%

位置図URL

<https://www.google.com/maps/d/edit?mid=1ouVTzJ8e6chE9TdDaFTkKaCkik&ll=39.885126%2C139.839769&z=17>

標準地番号

男鹿-2

所在地番

船越字内子1番129

住居表示

店舗・ビル名等

利用現況

住宅、W2

地積

332 m<sup>2</sup>

形状

1:1.5

接面道路

北東6m、市道

供給処理施設

水道、ガス、下水

駅距離

船越、800m

都市計画

(都)、1中専、(60,200)

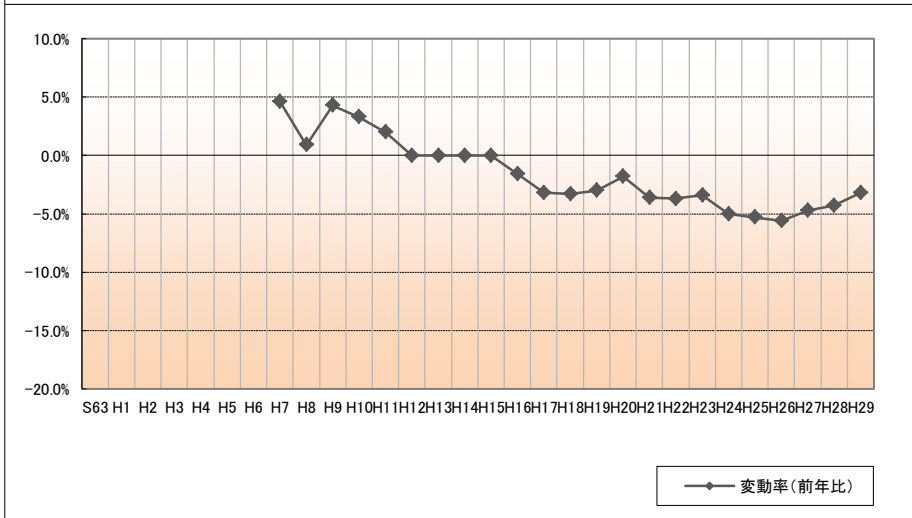
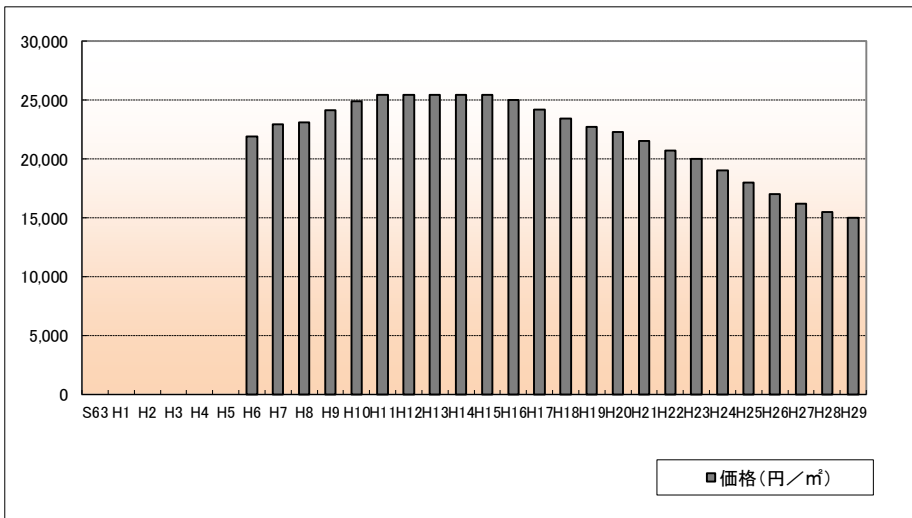
周辺の利用状況

一般住宅等が建ち並ぶ区画整然とした住宅地域

選定期期

平成6年

価格および変動率



年	価格	変動率
S63		
H1		
H2		
H3		
H4		
H5		
H6	21,900	
H7	22,900	4.6%
H8	23,100	0.9%
H9	24,100	4.3%
H10	24,900	3.3%
H11	25,400	2.0%
H12	25,400	0.0%
H13	25,400	0.0%
H14	25,400	0.0%
H15	25,400	0.0%
H16	25,000	-1.6%
H17	24,200	-3.2%
H18	23,400	-3.3%
H19	22,700	-3.0%
H20	22,300	-1.8%
H21	21,500	-3.6%
H22	20,700	-3.7%
H23	20,000	-3.4%
H24	19,000	-5.0%
H25	18,000	-5.3%
H26	17,000	-5.6%
H27	16,200	-4.7%
H28	15,500	-4.3%
H29	15,000	-3.2%

位置図URL

<https://www.google.com/maps/d/edit?mid=1ouVTcZJ8e6chE9TdDaFTkKaCkik&ll=39.90294%2C139.940466&z=17>

標準地番号

男鹿-3

所在地番

船川港船川字化世沢21番144外

住居表示

店舗・ビル名等

利用現況

住宅、W2

地積

186 m<sup>2</sup>

形状

1:1

接面道路

南西6m、市道

供給処理施設

水道、ガス、下水

駅距離

男鹿、1.2km

都市計画

(都)、2中専、(60,200)

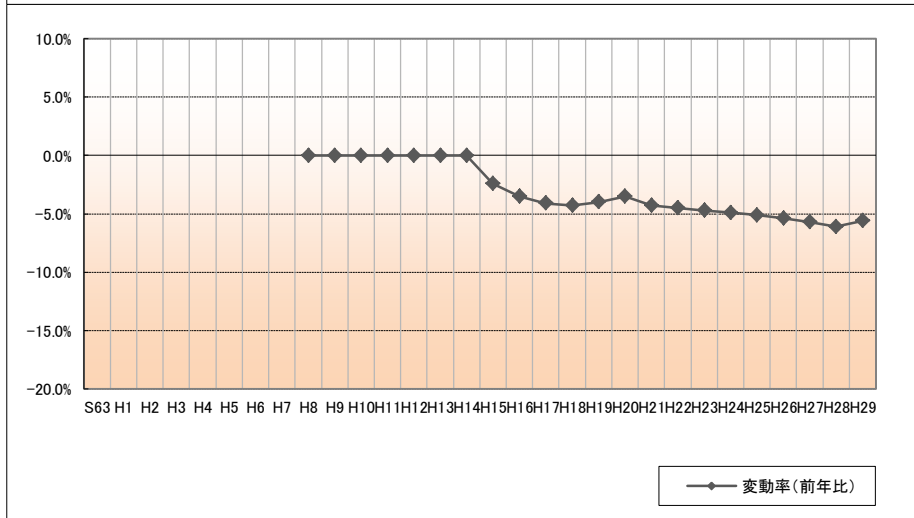
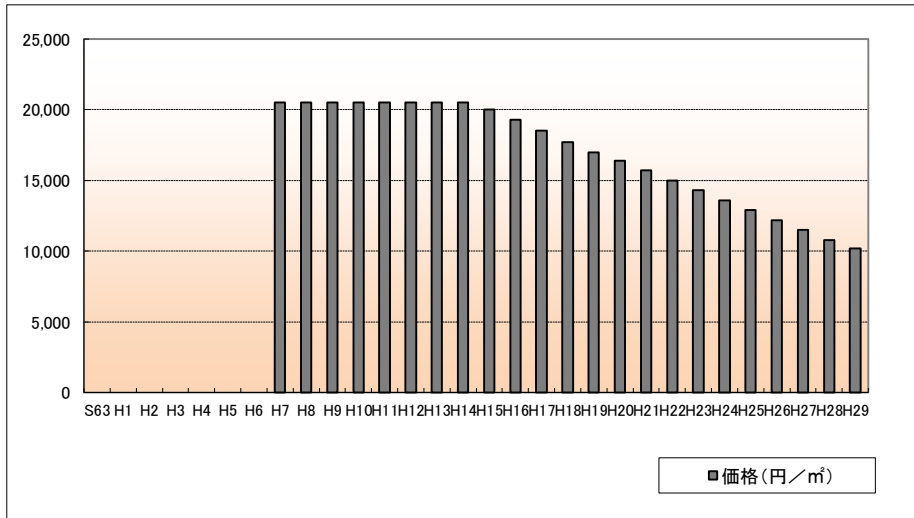
周辺の利用状況

一般住宅等が建ち並ぶ既成住宅地域

選定期期

平成7年

価格および変動率



年	価格	変動率
S63		
H1		
H2		
H3		
H4		
H5		
H6		
H7	20,500	
H8	20,500	0.0%
H9	20,500	0.0%
H10	20,500	0.0%
H11	20,500	0.0%
H12	20,500	0.0%
H13	20,500	0.0%
H14	20,500	0.0%
H15	20,000	-2.4%
H16	19,300	-3.5%
H17	18,500	-4.1%
H18	17,700	-4.3%
H19	17,000	-4.0%
H20	16,400	-3.5%
H21	15,700	-4.3%
H22	15,000	-4.5%
H23	14,300	-4.7%
H24	13,600	-4.9%
H25	12,900	-5.1%
H26	12,200	-5.4%
H27	11,500	-5.7%
H28	10,800	-6.1%
H29	10,200	-5.6%

位置図URL

<https://www.google.com/maps/d/edit?mid=1ouVTzJ8e6chE9TdDaFTkKaCkik&ll=39.877976%2C139.843296&z=17>

標準地番号

男鹿5-1

所在地番

船川港船川字新浜町7番外

住居表示

店舗・ビル名等

((有)夏井家具店ホームデコ館)

利用現況

店舗兼共同住宅、W2

地積

266 m<sup>2</sup>

形状

1:2

接面道路

南18m、県道

供給処理施設

水道、ガス、下水

駅距離

男鹿、60m

都市計画

(都)、商業、(80,400)、準防

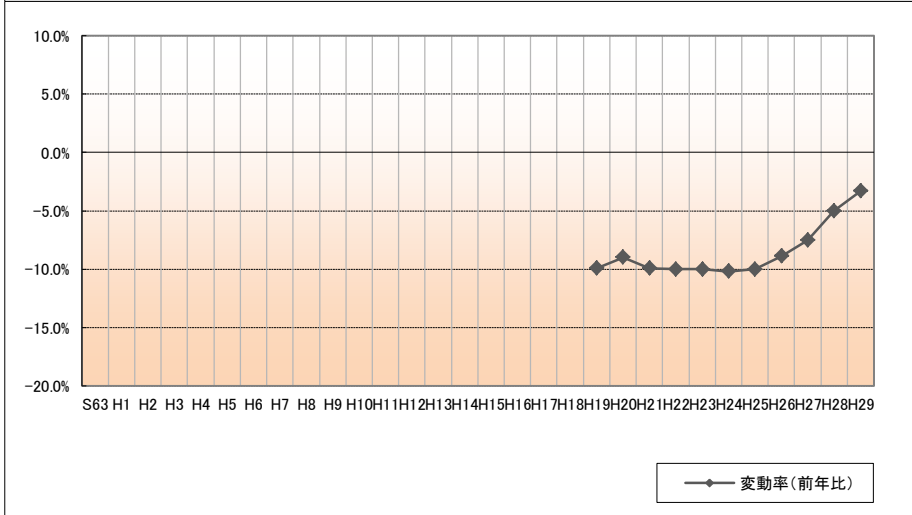
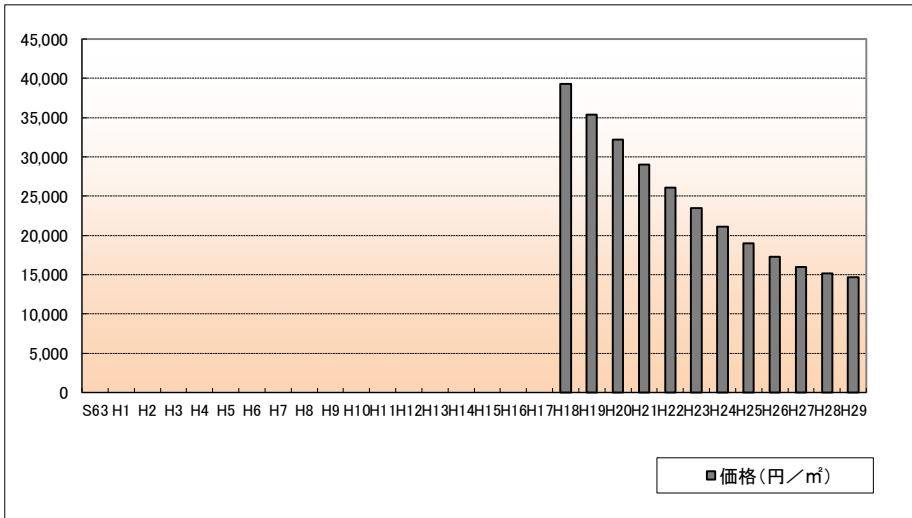
周辺の利用状況

小売店舗等が建ち並ぶ駅前の商業地域

選定期期

平成18年

価格および変動率



年	価格	変動率
S63		
H1		
H2		
H3		
H4		
H5		
H6		
H7		
H8		
H9		
H10		
H11		
H12		
H13		
H14		
H15		
H16		
H17		
H18	39,300	
H19	35,400	-9.9%
H20	32,200	-9.0%
H21	29,000	-9.9%
H22	26,100	-10.0%
H23	23,500	-10.0%
H24	21,100	-10.2%
H25	19,000	-10.0%
H26	17,300	-8.9%
H27	16,000	-7.5%
H28	15,200	-5.0%
H29	14,700	-3.3%

位置図URL

<https://www.google.com/maps/d/edit?mid=1ouVTcZJ8e6chE9TdDaFTkKaCkik&ll=39.885371%2C139.847964&z=17>